



# СОЁЛЫН СТАТИСТИК



# Агуулга



- Хууль, эрх зүйн орчин
- Мэдээллийн эх үүсвэр, урсгал
- Мэдээний маягт, үндсэн үзүүлэлтүүд
- Маягтад орсон өөрчөлт
- Мөрдөгдөж буй аргачлал, ангилал
- Мэдээний боловсруулалт, хяналт, тархаалт
- Цаашдын зорилго

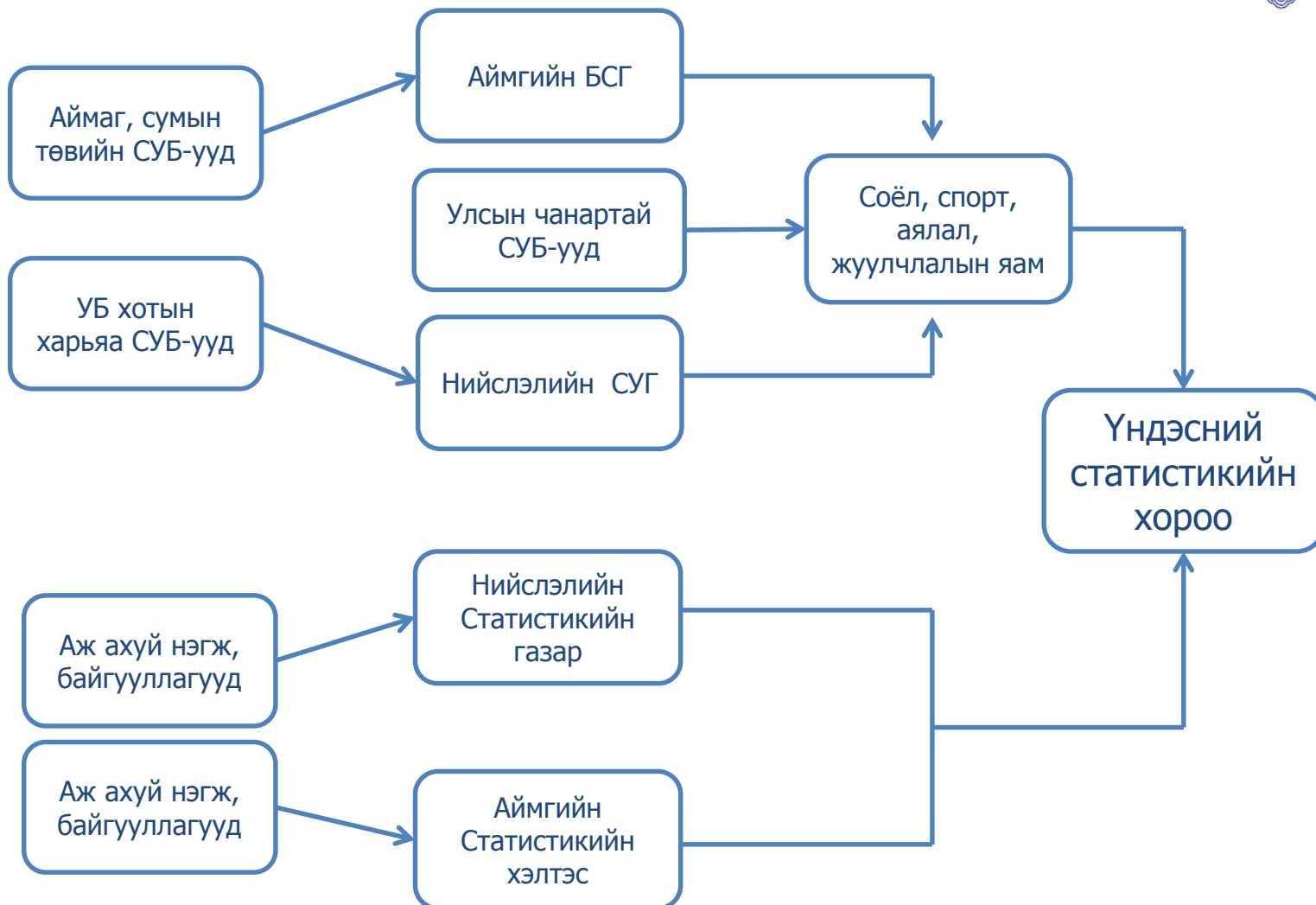


# Хууль, эрх зүйн орчин



- МУ-ын Статистикийн тухай хууль
- МУ-ын Соёлын тухай хууль /1996 он/
- МУ-ын Соёлын өвийг хамгаалах тухай хууль /2014 он/
- МУ-ын Номын сангийн тухай хууль /2014 он/
- Киноны тухай хууль

# Мэдээллийн эх үүсвэр, урсгал





# Мөрдөгдөж буй аргачлал, ангилал



ОЛОН  
УЛСЫН

ЮНЕСКО-гийн  
“Соёлын  
статистикийн  
хүрээ-2009”  
зөвлөмж

МОНГОЛ  
УЛСЫН

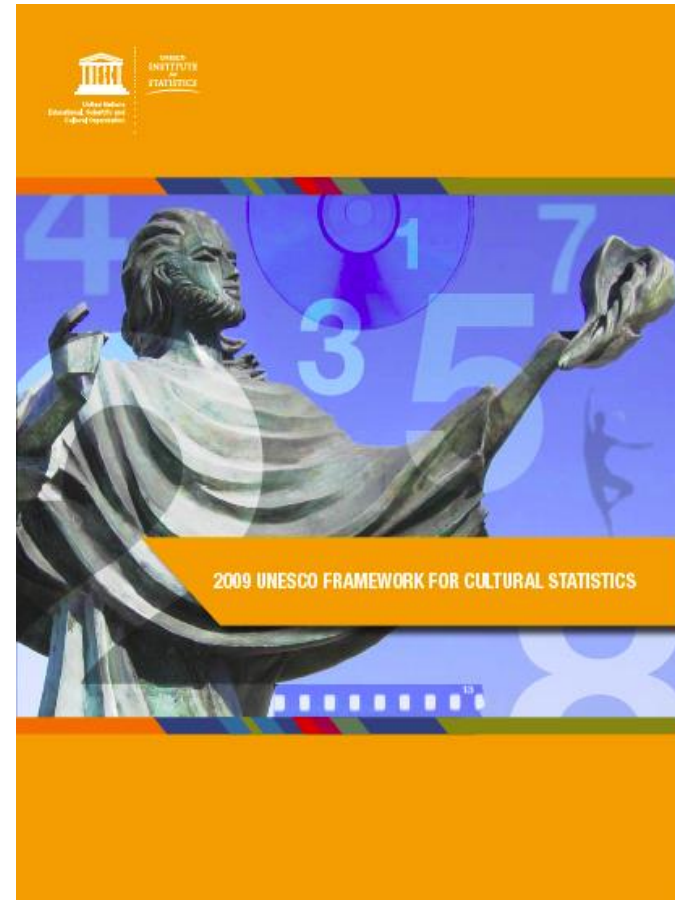
- Боловсрол, соёл, шинжлэх ухаан, спортын яам. “Соёл, урлагийн салбарын статистикийн мэдээллийг боловсруулах зөвлөмж” 2003 он
- ҮСХ-наас баталсан Соёлын статистикийн үндсэн үзүүлэлтийг тооцох аргачлал” 2013

# Мөрдөгдөж буй аргачлал, ангилал



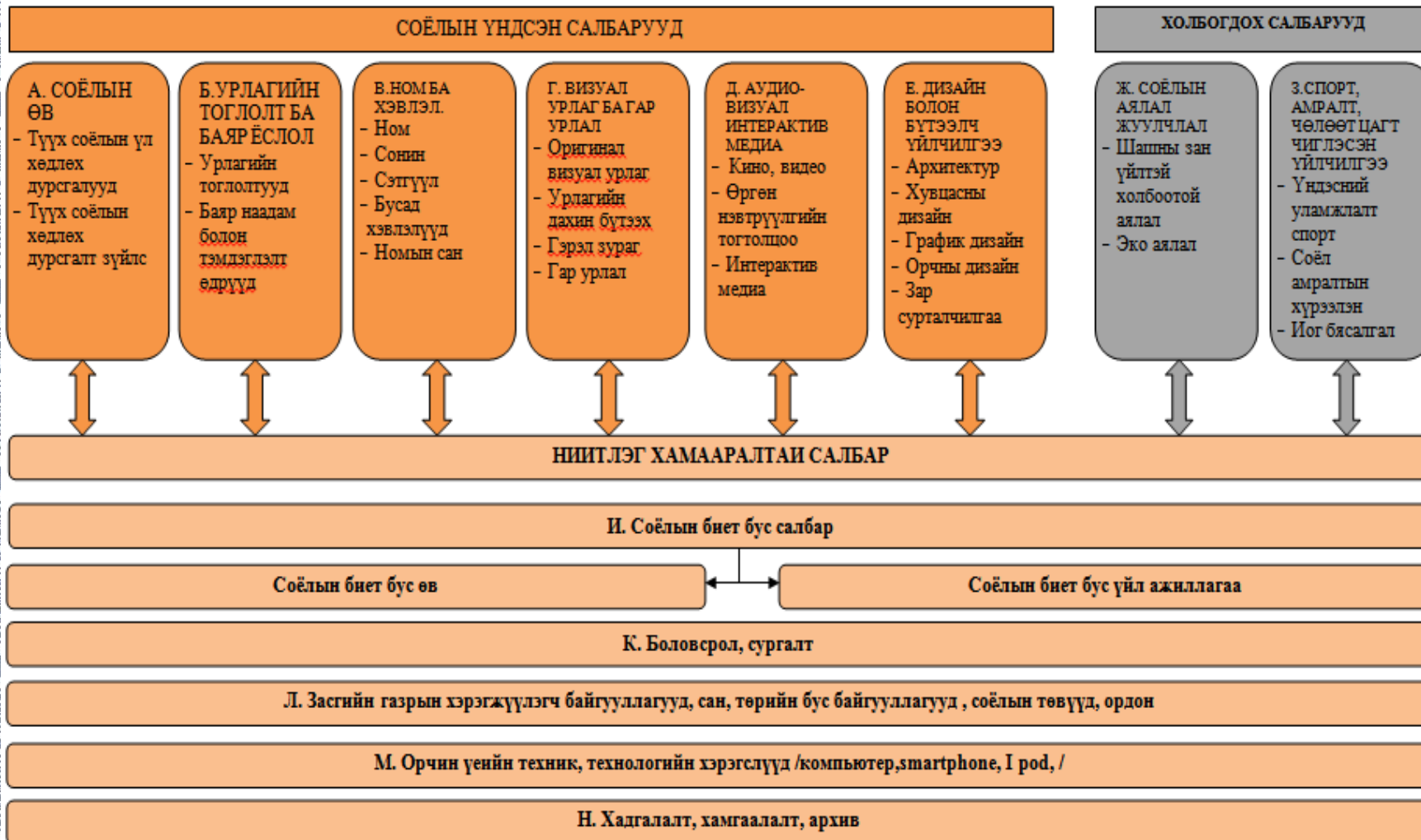
## ЮНЕСКО Соёлын статистикийн хүрээ

- Статистик боловсруулахад тохирсон соёлыг тодорхойлох ойлголтын загварыг бий болгох,
- Соёлын статистикийг олон улсад болон үндэсний хэмжээнд боловсруулах арга хэрэгсэл,
- Тоо баримт болон үзүүлэлтүүдийн уялдааг бий болгоход дэмжлэг үзүүлэх арга зүй,
- Олон улсад хүлээн зөвшөөрөгдсөн стандартын ангиллын дагуу үйлдвэрлэл, бараа бүтээгдэхүүн, үйлчилгээ, ажил мэргэжил, татвар ноогдуулалт зэргийг багтаасан ангиллын арга хэрэгсэл юм.



# Мөрдөгдөж буй аргачлал, ангилал

## Монгол улсын соёлын статистикийн хүрээ



МОНГОЛ УЛСЫН СОЁЛЫН СТАТИСТИК





# Маягт, үндсэн үзүүлэлтүүд



Маягт, давтамж, хугацаа

Үндэсний статистикийн  
хороо

Үндэсний статистикийн  
хорооны даргын 2018  
оны А/31 тоот  
тушаалаар батлагдсан  
албан ёсны мэдээллийн  
СУ 35 маягт

Боловсрол, соёл,  
шинжлэх ухаан, спортын  
яам

БСШУСЯ-ны 2018 оны  
**221-р** тушаалаар  
батлагдсан захиргааны  
мэдээллийн СУ 33  
маягт

Жилд нэг удаа гаргаж 3-р сарын 15-ны дотор ҮСХ-нд ирүүлнэ.





# Маягт, үндсэн үзүүлэлтүүд



СОЁЛЫН  
СТАТИСТИКИЙН  
ҮНДСЭН  
ҮЗҮҮЛЭЛТИЙГ  
ТООЦОХ АРГАЧЛАЛ  
2018.03.29

- Урлагын Соёлын байгууллагын үзүүлэлт
- Музейн үзүүлэлт
- Номын сангийн үзүүлэлт
- Киноны үзүүлэлт
- Соёлын үйлчилгээ
- Соёл, урлагийн салбарын ажиллагсад
- Соёл урлагийн салбарын то/ төхийн судалгаа
- Соёл, урлагийн салбарын зардал
- Сургуулийн номын сангийн тайлан

Нийт  
419  
Үзүүлэлт



# Үндсэн үзүүлэлтүүд

Номын сан

- Суудлын тоо
- Уншигчидын тоо
- Шинээр авсан номын тоо
- Номын фондын тоо
- Фондоос хасагдсан номын тоо

Музей

- Музейн үзмэрийн тоо
- Үзэгчдийн тоо

Мэргэжлийн  
урлагийн байгууллага

- Шинэ уран бүтээлийн тоо
- Тоглолтийн тоо
- Үзэгчдийн тоо
- Нийт орлого
- Суудлын тоо

Соёлын төв

- Соёлын төвийн тоо
- Зохион байгуулсан арга хэмжээ
- Зохион байгуулсан арга хэмжээнд хамрагдагсад
- Суудлын тоо
- Ажиллагчид

Кино, үзвэр

- Кино үзвэрийн цэгийн тоо
- Суудлын тоо
- Кино гаргалт
- Үзэгчдийн тоо
- Ажиллагчид

Тоног төхөөрөмжийн  
судалгаа

- Нийт орлого
- Театр, чуулга, соёлын төв,
- Музейн
- Номын сан
- Кино

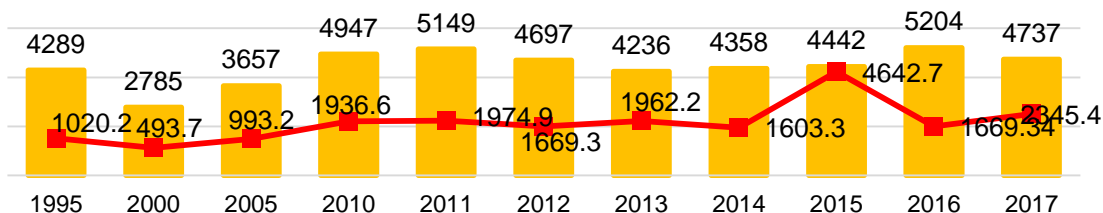
# Үндсэн үзүүлэлтүүд

## Эмхэтгэлд

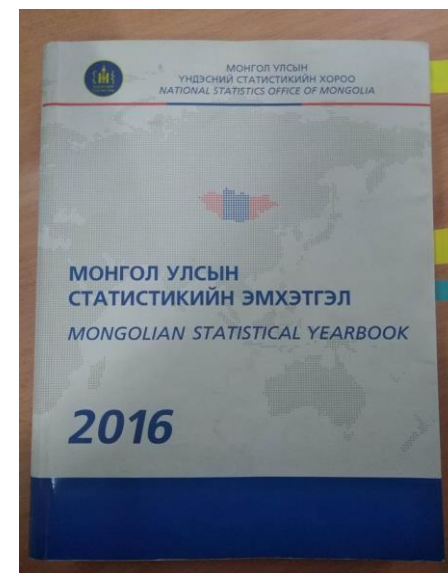
10.1 СОЁЛ, УРЛАГИЙН БАЙГУУЛЛАГЫН АЖИЛЛАГЧИД, соёл, урлагийн байгууллагаар EMPLOYMENT IN THE ARTS AND CULTURE INDUSTRIES						
Байгууллага	Organizations	2005	2010	2015	2016	2017
		тоо / number				
<b>Бүгд</b>	<b>Total</b>	<b>4 362</b>	<b>6 233</b>	<b>6 783</b>	<b>7 140</b>	<b>7 005</b>
Эмэгтэй	Female	2 377	3 354	3 735	3 902	3 922
Театр, чуулга, цирк	Theatres, circus and ensembles	1 971	2 656	2 687	2 886	2 563
Музей	Museums	408	612	645	699	724
Номын сан	Public libraries	376	461	560	548	808
Соёлын төв (ордон)	Cultural centres	1 474	2 321	2 594	2 578	2 339
Киноны байгууллага	Film organization	133	183	297	429	571

Тайлбар: Соёл, урлагийн байгууллагын ажиллагчдын тоо мэдээлэл 2003 оноос эхэлсэн.  
Note: The number of employees of cultural and art organizations began in 2003.

### МЭРГЭЖЛИЙН УРЛАГИЙН БАЙГУУЛЛАГЫН ТОГЛОЛТ, үзэгчид, мянган хүн CULTURAL PERFORMANCES, EVENTS AND VISITORS, thousand persons



Тоглолтын тоо / Performance







# МАЯГТАД ОРСОН ӨӨРЧЛӨЛТ



Соёлын өвийг хамгаалах тухай хууль:

Албан ёсны 6 маягт, захиргааны 5 нийт 11 маягтыг шинээр нэмж боловсруулсан.

- Соёлын өвийн төвийн үйл ажиллагааны

**МЭДЭЭ** (Соёлын өвийн төв, сэргээн засварласан түүх, соёлын дурсгалууд, соёлын өв тээгчид, түүх, соёлын хөдлөх дурсгал, соёлын биет бус, өвийн тоо

**/А-СӨТ-1-26, 3-СӨТ-1-46-үзүүлэлт/).**

- Соёлын биет өвийн хөдлөх дурсгалын

**МЭДЭЭ** (Соёлын үл хөдлөх өвийг нээж илрүүлэн бүртгэж, соёлын биет өвийн үл хөдлөх дурсгалыг ангилал бүрээр бүртгэнэ

**/А-СБӨ-1.1-25, 3-СӨТ-1.1-29-үзүүлэлт/).**



# МАЯГТАД ОРСОН ӨӨРЧЛӨЛТ



Соёлын өвийг хамгаалах тухай хууль:

- Соёлын өвийн төвийн орлого, зарлагын **МЭДЭЭ** (Соёлын өвийн төвийн орлого, зарлага, хөрөнгийг бүртгэнэ **/А-СӨТ-2-14, 3-СӨТ-2-73-үзүүлэлт/**).
- Соёлын өвийн төвийн тоног, төхөөрөмжийн мэдээ (Төвийн мэргэжлийн болон оффисын тоног, төхөөрөмж, хамгаалалтын систем, тээврийн хэрэгслийг бүртгэнэ **/3-СӨТ-3-60-үзүүлэлт/**).
- Соёлын өвийн төвийн ажиллагчдын мэдээ (Соёлын өвийн төвүүдэд ажиллаж буй боловсон хүчний талаарх мэдээллийг багтаасан **/А-СӨТ-3.1-21, А-СӨТ-3.2-15, А-СӨТ-3.3-13, 3-СӨТ-4-39** **үзүүлэлтийг боловсролын түвшин, насны ангилал, хүйсээр/**).



# МАЯГТАД ОРСОН ӨӨРЧЛӨЛТ



Номын сангийн тухай хууль:

Номын сангийн тухай хуульд орчин үеийн номын сангийн төрөл, зохион байгуулалт, зориулалт зэргийг тусгаж өсгөн бөгөөд үүнтэй холбоотой шинэчлэгдсэн үзүүлэлтийг нэмж оруулсан.

- Номын сангийн тоног, төхөөрөмж /СУ-15/ 23 төрлийн 31 үзүүлэлт байсан бол Номын сангийн зориулалтын тоног, төхөөрөмжийн төрөл нэмэгдэж, 4 төрлийн 72 үзүүлэлт /З-НС-З/ болж нийт 41 үзүүлэлтээр нэмэгдэж, шинэчлэгдсэн.

*/Дохиолол, хамгаалалтын систем бүлэг, оффисын тоног төхөөрөмж бүлэг, хяналтын камер зэрэг бүлэг нэмэгдсэн. Тээврийн хэрэгслийн төрөл нэмэгдсэн/.*





# МАЯГТАД ОРСОН ӨӨРЧЛӨЛТ



## НОМЫН САНГИЙН ТУХАЙ ХУУЛЬ:

- Номын сангийн үйл ажиллагаа/**СУ-3/** 5 төрлийн 14 үзүүлэлт байсан бол 19 төрлийн 65 үзүүлэлт/**З-НС-1/** болж нэмэгдсэн. */Номын татгалзал, сэлбэн зассан номын тоо, цахим олголт, татсан ном, уншсан ном, цахим үйлчлүүлэгчид, цахим эх сурвалж, цахим эх сурвалжийн үйлчлүүлэгчид, номын үзэсгэлэн гм/*
- Номын сангийн ажиллагчид/**СУ-10/** 3 төрлийн 15 үзүүлэлт байсан бол Түр хугацаагаар ажиллагчид гэсэн төрөл нэмж, мэргэжлийн ажиллагчдыг/**З-НС-4/** илүү нарийвчлан задалж оруулсан.
- Номын сангийн орлого, зарлага/**СУ-5/** 52 үзүүлэлт байсан бол 66 үзүүлэлт/**З-НС-2/** болж нэмэгдсэн.



# МАЯГАД ОРСОН ӨӨРЧЛӨЛТ



## ТХЗ-ЫН ҮЗҮҮЛЭЛТИЙГ ТООЦОХ: 11.4.1

- ТХЗ-ын зорилго 11 буюу “Ээлтэй хот, иргэдийн оролцоог дэмжих зорилго”-ын “Дэлхийн соёлын болон байгалийн өвийг хадгалан хамгаалах арга хэмжээг сайжруулах” зорилтын хүрээн дэх **“Дэлхийн соёлын өвд бүртгэгдсэн газруудыг оруулаад үндэсний соёл, байгалийн өвийг хадгалах, хамгаалахад зориулагдсан нэг хүнд ногдох зардлын хэмжээ”** үзүүлэлтийг тооцоход шаардлагатай **СОЁЛЫН ӨВ болон ӨВИЙГ СЭРГЭЭН ЗАСВАРЛАХ, ХАДГАЛЖ ХАМГААЛАХАД ЗАРЦУУЛСАН ЗАРДАЛ** үзүүлэлтийг нэмж оруулсан.



# МАЯГТАД ОРСОН ӨӨРЧЛӨЛТ



## ТХЗ-ЫН ҮЗҮҮЛЭЛТИЙГ ТООЦОХ: 11.4.1

- Соёлын өвийн төвийн үйл ажиллагаа – 3-СӨТ-1
  - 30 үзүүлэлт, аймгаар, байгууллагаар /сэргээн засварласан биет өв, сэргээн засварлахад зарцуулсан зардал/
- Түүх, соёлын үл хөдлөх дурсгалт газрын мэдээ – 3-СӨТ-1.1
  - 27 үзүүлэлт, аймгаар /дурсгалт газар, хамгаалахад зарцуулсан зардал/
- Түүх, соёлын хөдлөх дурсгалт зүйлийн мэдээ – 3-СӨТ-1.2
  - 43 үзүүлэлт аймгаар, байгууллагаар /хөдлөх дурсгалт зүйл, хамгаалахад зарцуулсан зардал/
- Соёлын биет бус өвийн мэдээ – 3-СӨТ-1.3
  - 68 үзүүлэлт аймгаар /биет бус өв, хадгалж хамгаалахад зарцуулсан зардал/





# МАЯГТАД ОРСОН ӨӨРЧЛӨЛТ:

## ЮНЕСКО-Д МЭДЭЭЛДЭГ ҮЗҮҮЛЭЛТ:



- НҮБ-ын Боловсрол, соёл, шинжлэх ухааны байгууллагад жил бүр мэдээлдэг нийт 24 төрлийн 419 үзүүлэлтээс:
  - Соёлын хөдөлмөр эрхлэлттэй холбоотой 11 төрлийн 262 үзүүлэлт /жил бүр/ – 2 төрлийн мэдээлэл гардаггүй байсан.
  - Киноны статистикийн үзүүлэлт – 13 төрлийн 157 үзүүлэлт /2 жил тутам/ - 9 төрлийн мэдээлэл гардаггүй байсан.

Үзүүлэлт	Соёлын хөдөлмөр эрхлэлт		Киноны статистик	
	Төрөл	Үзүүлэлт	Төрөл	Үзүүлэлт
Мэдээлэх ёстой үзүүлэлтийн тоо	11	262	13	157
Одоо мэдээлж буй үзүүлэлтийн тоо	9	246	4	20
Тооцдоггүй байсан үзүүлэлтийн тоо	2	16	9	137
Шинэ боловсруулсан маягтаас гарах үзүүлэлтийн тоо	2	16	2	69



# Аргачлал, ангилал



- Үндэсний аргачлал:

“Соёлын статистикийн үндсэн үзүүлэлтийг тооцох аргачлал”

ҮСХ, 2013

**Соёл** гэдэг нь: нийгмийн эсвэл, нийгмийн бүлгийн өвөрмөц онцлог бүхий оюун санаа, материаллаг байдал, мэдлэг оюун, сэтгэл санааны шинж байдлын цогц юм.

**Аргачлалын зорилго:**

Монгол Улсын соёл, урлагийн статистикийн үзүүлэлтүүдийг олон улсын нийтлэг арга зүйд нийцрүүлэх, мэдээлэл цуглуулах, боловсруулах, үр дүнг ашигладаг бүх шатны байгууллага болон ажилтнууд, хэрэглэгчдийг нэгдсэн ойлголт, тодорхойлолт, арга зүй, аргачлалаар хангах, үйл ажиллагаанд нь нэвтрүүлэхэд уг аргачлалын зорилго оршино.

# Аргачлал , ангилал

- Үндэсний аргачлал:

“Соёлын статистикийн үндсэн үзүүлэлтийг тооцох аргачлал”

ҮСХ, 2013,

Бүлэг I. Нийтлэг үндэслэл

Бүлэг II. Ойлголт, тодорхойлолт

Бүлэг III. Үзүүлэлт тооцох аргачлал

Бүлэг IV. Ашигласан хэвлэл

- Соёлын өв
- Язгуур урлаг
- Байгалийн өв
- Түүх соёлын дурсгал
- Сан хөмрөг
- Архив
- Урлагийн байгууллага
- Уран бүтээл
- Хэвлэл мэдээлэл
- Радио телевиз
- Гар урлал
- Хөшөө
- Үзэсгэлэн
- Кино
- Тоног төхөөрөмж



# Аргачлал, ангилал

## • Үндэсний аргачлал:

“Соёлын статистикийн үндсэн үзүүлэлтийг тооцох аргачлал”

ҮСХ, 2013,

Бүлэг I. Нийтлэг үндэслэл

Бүлэг II. Ойлголт, тодорхойлолт

Бүлэг III. Үзүүлэлт, тооцох аргачлал

Бүлэг IV. Ашигласан хэвлэл

1. Соёлын болон байгалийн өвийн үзүүлэлтүүд
2. Музейн үзүүлэлт
3. Номын сангийн үзүүлэлтүүд
4. Мэргэжлийн урлагийн байгууллагын үзүүлэлтүүд
5. Соёлын үйлчилгээний үзүүлэлт
6. Соёл, урлагийн байгууллагын ажиллагчид
7. Соёл ургагийн байгууллагын зардал



# Мэдээний боловсруулалт, хяналт, тархаалт



# Үр дүн, хэрэглээ



ᠮᠣᠩᠭᠡᠯᠡᠳᠡᠰᠡᠨᠢᠯᠡᠭᠡᠨᠢᠰᠲᠢᠰᠲᠢᠭᠤ







# Цаашдын зорилт



- ❖ Соёлын өвийн төвтэй нягт хамтран ажиллаж соёлын өвийн үзүүлэлтүүдийг нэмж тооцдог болох
- ❖ Соёлын статистикийн үзүүлэлтүүдийн хамрах хүрээг нэмэгдүүлэх
- ❖ Соёлын статистикийн үзүүлэлт тооцох үндэсний аргачлал /2013 он/-д тусгагдсан үзүүлэлтүүдийг тооцож гаргах
- ❖ Соёлын салбарын статистикийн үзүүлэлтийн хүрээг нэмэгдүүлэх зорилгоор мэдээллийн маягт, зааврыг өөрчлөн сайжруулж батлуулах
- ❖ Соёлын статистикийн салбар хариуцсан орон нутгийн ажилтны чадавхийг сайжруулж, соёлын тухай мэдээллээр хангах, холбогдох байгууллагуудтай нягт хамтран ажиллах



**Анхаарлаа хандуулсанд  
баярлалаа.**