



ᠮᠤᠩᠭᠡᠨ ᠰᠠᠯᠪᠠᠷᠢᠨ ᠰᠠᠲᠢᠰᠲᠢᠭ ᠮᠡᠳᠡᠭᠡᠯᠡᠯ

# ТЭЭВРИЙН САЛБАРЫН СТАТИСТИК МЭДЭЭЛЭЛ





# АГУУЛГА

- I. ЕРӨНХИЙ МЭДЭЭЛЭЛ
- II. МЭДЭЭЛЛИЙН АЧ ХОЛБОГДОЛ
- III. ҮЗҮҮЛЭЛТ ТҮҮНИЙГ ТООЦОХ АРГА ЗҮЙ
- IV. МЭДЭЭЛЛИЙН ТАРХААЛТ



МОНГОЛЫН  
УЛСЫН  
СТАТИСТИКА

# I. ТЭЭВРИЙН СТАТИСТИКИЙН ЕРӨНХИЙ МЭДЭЭЛЭЛ



ХУУЛЬ ЭРХ ЗҮЙН ОРЧИН:

- МУ-ын “Статистикийн тухай хууль”
- Албан ёсны статистикийг хөгжүүлэх үндэсний хөтөлбөр

АРГАЧЛАЛ:

- Тээврийн статистикийн аргачлал

АНГИЛАЛ:

- ISIC 4.0 (жил, улирлын мэдээ)
- CPC 2.0



ᠮᠤᠩᠭᠡᠯᠠᠯᠠᠭᠤᠯᠤᠰᠤᠨ  
ᠰᠤᠲᠢᠰᠲᠢᠬᠡᠢᠶᠢᠨ  
ᠶᠡᠷᠡᠨᠲᠡᠭᠡᠪᠢᠷᠢ

# I. ТЭЭВРИЙН СТАТИСТИКИЙН ЕРӨНХИЙ МЭДЭЭЛЭЛ



Улсын Статистик

## Тээвэр ба агуулах Н 49-53

49 – Хуурай замын болон хий дамжуулах хоолойн тээвэрлэлт

Автозам болон төмөр замаар хийгдэх ачаа болон зорчигч тээврийн ажил

50 – Усан замын тээвэр

Далайн эрэг, эх газрын дундах усан тээврийн ачаа болон зорчигчт тээврийн ажил

51 – Агаарын тээвэр

Агаарын тээврээр хийгдэх ачаа болон зорчигч тээврийн ажил

52 – Агуулах болон тээврийн туслах үйл ажиллагаа

Хуурай, усан зам, агаар, төмөр замын тээврийн туслах үйл ажиллагаа, агуулах, каргоны үйлчилгээ

53 – Шуудан, зарлага элчийн үйл ажиллагаа

Бичиг захидал боодлын үйлчилгээ, буухиа шуудан, ложистикийн үйлчилгээ

# I. ТЭЭВРИЙН СТАТИСТИКИЙН ЕРӨНХИЙ МЭДЭЭЛЭЛ



ХУУЛЬ ЭРХ ЗҮЙН ОРЧИН:

- МУ-ын “Статистикийн тухай хууль”
- Албан ёсны статистикийг хөгжүүлэх үндэсний хөтөлбөр

АРГАЧЛАЛ:

- Тээврийн статистикийн аргачлал

АНГИЛАЛ:

- ISIC 4.0 (жил, улирлын мэдээ)
- CPC 2.0



ᠮᠤᠩᠭᠡᠯᠠᠯᠠᠭ ᠰᠤᠲᠤᠰᠲᠢᠬᠢ ᠶ᠋ᠢᠨ ᠶ᠋ᠢᠨ ᠠᠷᠭᠠᠴᠢᠯᠠᠯ

# I. ТЭЭВРИЙН СТАТИСТИКИЙН ЕРӨНХИЙ МЭДЭЭЛЭЛ



ᠲᠡᠭᠡᠪᠦᠷᠢᠨ ᠰᠤᠲᠢᠰᠲᠢᠬᠢᠶᠢᠨ ᠶᠡᠷᠦᠨᠬᠢᠶᠢ ᠮᠡᠳᠡᠭᠡᠯᠡᠯ

**Тээвэр ба агууллах Н 49-53**

49 – Хуурай замын болон хий дамжуулах хоолойн тээвэрлэлт

Автозам болон төмөр замаар хийгдэх ачаа болон зорчигч тээврийн ажил

50 – Усан замын тээвэр

Далайн эрэг, эх газрын дундах усан тээврийн ачаа болон зорчигчт тээврийн ажил

51 – Агаарын тээвэр

Агаарын тээврээр хийгдэх ачаа болон зорчигч тээврийн ажил

52 – Агуулах болон тээврийн туслах үйл ажиллагаа

Хуурай, усан зам, агаар, төмөр замын тээврийн туслах үйл ажиллагаа, агуулах, каргоны үйлчилгээ

53 – Шуудан, зарлага элчийн үйл ажиллагаа

Бичиг захидал боодлын үйлчилгээ, буухиа шуудан, ложистикийн үйлчилгээ

# I. АЖ ҮЙЛДВЭРИЙН СТАТИСТИКИЙН ЕРӨНХИЙ МЭДЭЭЛЭЛ



## Тээврийн салбарын мэдээг - дамжуулах, боловсруулах, тархаах хугацаа



Аж ахуйн нэгж байгууллага

Сар бүрийн 1, жил бүрийн 2 сарын



Аймаг, нийслэлийн статистикийн хэлтэс

Сар бүрийн 4, жил бүрийн 3 сарын 1



ҮСХ-нд шууд дамжуулдаг ААНБ

Сар бүрийн 4, жил бүрийн 3 сарын 1



Мэдээлэл тархаалт  
Сар бүрийн 12-15

ҮСХ-ны холбогдох хяналт, баталгаажуулалт



Сар бүрийн 5-9, жил бүрийн 3 сарын 20-5 сарын 20



Улсын Статистик



## ТЭЭВРИЙН САЛБАРЫН МЭДЭЭНИЙ МАЯГТ:

### Маягтын тоо:

- Албан ёсны 4 маягт
- Захиргааны 3 маягт

### Албан ёсны мэдээ цуглуулдаг маягтын үзүүлэлтийн тоо:

- **T-1** Авто, усан замын улирлын мэдээ (9 үзүүлэлт)
- **T-7** Агаарын тээврийн сарын мэдээ (9 үзүүлэлт)
- **T-9** Төмөр замын тээврийн сарын мэдээ (6 үзүүлэлт)
- **ААНБ-1, 2** Аж ахуйн нэгж, байгууллагын 201... оны үйл ажиллагааны дэлгэрэнгүй (хураангуй) мэдээ





## ТЭЭВРИЙН САЛБАРЫН МЭДЭЭНИЙ МАЯГТ:

### Батлагдсан захиргааны 4 маягт:

- Улс хоорондын тээвэрлэлтийн 20...оны....-р сарын мэдээ
- **Хот хоорондын тээвэрлэлтийн 20...оны....-р сарын мэдээ**
- **Аймаг, сум хоорондын тээвэрлэлтийн 20...оны....-р сарын мэдээ**
- Дотоодын усан замын тээврийн 20...оны тээвэрлэлтийн мэдээ

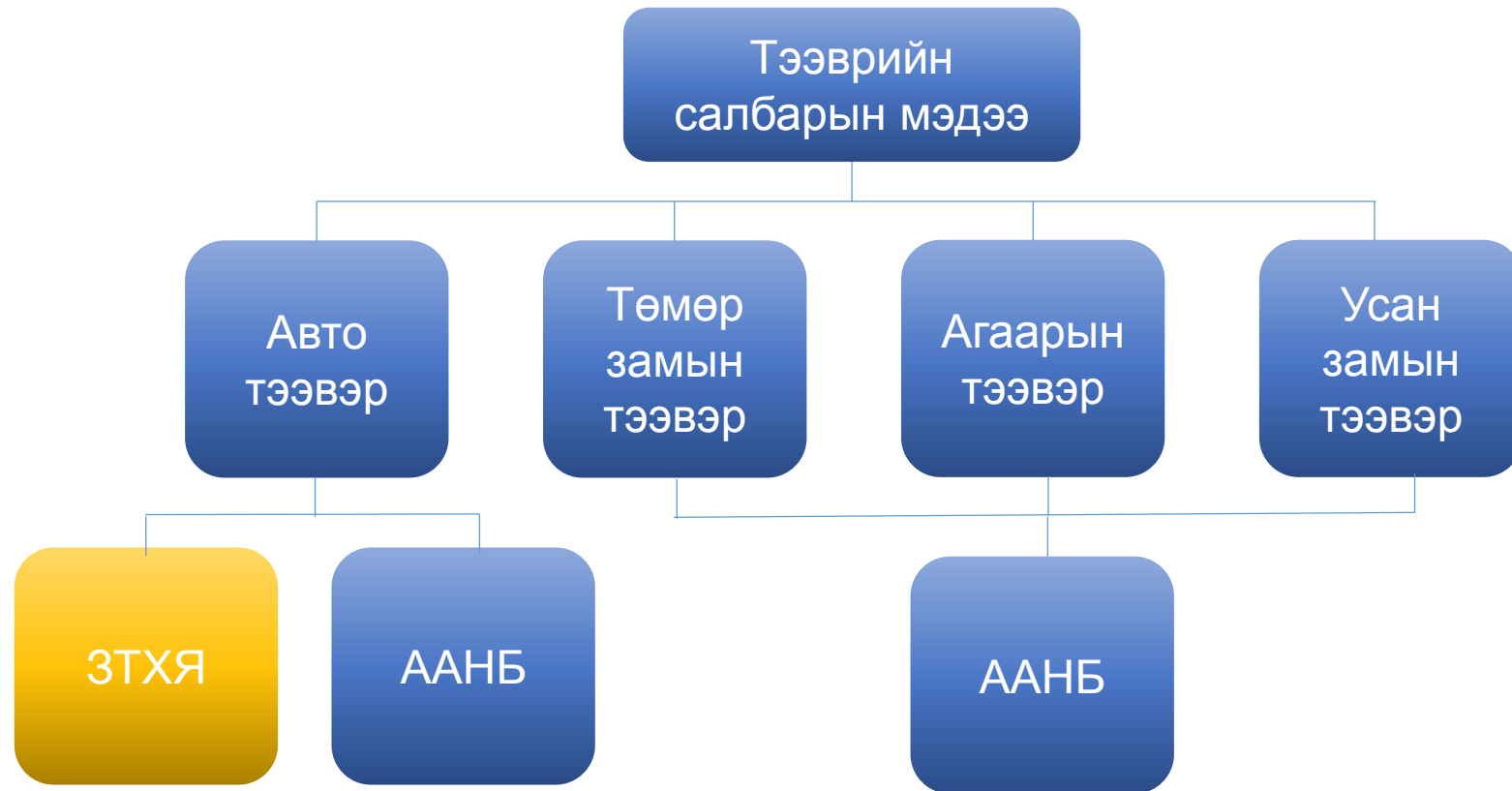
### Баталуулах шаардлагатай захиргааны 2 маягт:

- Агаарын тээврийн маягт
- Төмөр замын тээврийн маягт

# I. ТЭЭВРИЙН СТАТИСТИКИЙН ЕРӨНХИЙ МЭДЭЭЛЭЛ



ТЭЭВРИЙН СТАТИСТИК МЭДЭЭНИЙ ЭХ ҮҮСВЭР:

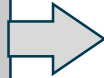


# I. ТЭЭВРИЙН СТАТИСТИКИЙН ЕРӨНХИЙ МЭДЭЭЛЭЛ



## ТЭЭВРИЙН САЛБАРТ ДАРААХ ЗАХИРГААНЫ СТАТИСТИКИЙН МЭДЭЭЛЛИЙГ ЦУГЛУУЛДАГ

ЗАМ ТЭЭВРИЙН ХӨГЛЖИЙН  
ЯАМ



- Улс хоорондын ачаа тээврийн мэдээ
- Үзлэгт хамрагдсан автомашины тоо
- Тусгай зөвшөөрөлтэй хот хоорондын автобусны тоо



### СТАТИСТИКИЙН ХЭРЭГЛЭЭ, АЧ ХОЛБОГДОЛ

1. ТЭЭВРИЙН САЛБАРЫН НИЙТ ҮЙЛДВЭРЛЭЛ, БОРЛУУЛАЛТЫГ ТООЦОХ (Биет хэмжээ, үнийн дүнгээр)
2. САЛБАРЫН ӨНӨӨГИЙН НӨХЦӨЛ, ГАРСАН ӨӨРЧЛӨЛТИЙГ ТОДОРХОЙЛОХ (Улсын түвшинд, эдийн засгийн салбарын ангиллаар)
3. САЛБАРЫН ТӨЛӨВ БАЙДЛЫГ ХАРЬЦУУЛАХ ЧИГ ХАНДЛАГЫГ ТОДОРХОЙЛОХ (Дэлхийн, бүсийн нутгийн, улс орнуудын түвшинд)

### СТАТИСТИКИЙН АШИГЛАЛТ

1. СТАТИСТИКИЙН САРЫН БЮЛЛЕТЕНЬ, ТАНИЛЦУУЛГА ГАРГАХ (улирал, жилээр)
2. СТАТИСТИКИЙН ЭМХЭТГЭЛ (жилээр)
3. ДОТООДЫН НИЙТ БҮТЭЭГДЭХҮҮНИЙ ТООЦООНД (улирал, жилээр)
4. НӨӨЦ АШИГЛАЛТЫН ХҮСНЭГТ, САЛБАР ХООРОНДЫН ТЭНЦЛИЙН ТООЦООНД (жилээр)
5. СТАТИСТИКИЙН БУСАД ТӨСӨЛ, СУДАЛГААНД
6. СТАТИСТИКИЙН БУСАД МЭДЭЭЛЛИЙГ ТУЛГАЖ, ШАЛГАХАД



## ИРГЭДИЙН ХЭРЭГЛЭЭ, АЧ ХОЛБОГДОЛ:

1. ЭРДЭМ ШИНЖИЛГЭЭ, СУДАЛГААНЫ АЖИЛ
2. БИЗНЕСИЙН ТӨЛӨВЛӨГӨӨ
3. НИЙГЭМД ЧИГЛЭСЭН СУДАЛГАА
4. СУРГАЛТ СУРТАЛЧИЛГАА

ᠮᠤᠩᠭᠡᠯ ᠰᠢᠳᠤᠯᠠᠭᠠᠨ ᠠᠵᠢᠯ



## АЖ АХУЙН НЭГЖ, БАЙГУУЛЛАГЫН ХЭРЭГЛЭЭ, АЧ ХОЛБОГДОЛ:

1. ЭРДЭМ ШИНЖИЛГЭЭ, СУДАЛГААНЫ АЖИЛ
2. БИЗНЕСИЙН ТӨЛӨВЛӨГӨӨ
3. ӨРСӨЛДӨХ ЧАДВАРАА СУДЛАХ
4. ЗАХ ЗЭЭЛИЙН СУДАЛГАА
5. БАЙГУУЛЛАГУУДЫН УДИРДЛАГААС АВЧ ХЭРЭГЖҮҮЛЭХ БОДЛОГЫГ ЗӨВ ТОДОРХОЙЛОХ,  
САНХҮҮГИЙН БОЛОН БУСАД НӨӨЦИЙГ ОНОВЧТОЙ ХУВААРИЛАХ



#### ТӨР, ЗАСГИЙН ХЭРЭГЛЭЭ, АЧ ХОЛБОГДОЛ:

1. САЛБАРЫН БОДЛОГО БОЛОВСРУУЛАХ
2. УЛС ОРНЫ ЭДИЙН ЗАСГИЙН ХӨГЖЛИЙН ТӨЛӨВ БАЙДЛЫГ СУДЛАХ
3. ТӨР, ЗАСГААС АВЧ ХЭРЭГЖҮҮЛЭХ БОДЛОГЫГ ЗӨВ ТОДОРХОЙЛОХ, САНХҮҮГИЙН БОЛОН БУСАД НӨӨЦИЙГ ОНОВЧТОЙ ХУВААРИЛАХ
4. ӨНӨӨГИЙН ХҮРСЭН ТҮВШИНЭЭ ҮНЭЛЭХ, ХЭТИЙН ТӨЛӨВИЙГ ТООЦООЛОХ;







### III. ҮЗҮҮЛЭЛТҮҮД ТҮҮНИЙГ ХЭРХЭН ТООЦОХ АРГА ЗҮЙ

---



**3. Тээсэн зорчигч.** Тодорхой хугацаанд тодорхой зайд тээвэрлэсэн нийт зорчигчдын тоог хэлнэ.

**4. Зорчигч эргэлт.** Нэг зорчигчийг нэг км-ээс дээш зайд тээвэрлэсэн тээврийг хэмждэг нэгж юм. Зорчигч эргэлтийг хүн.км-ээр илэрхийлнэ.

**5. Тээврийн орлого.** Тээврийн үйлчилгээ үзүүлсэний төлбөр болгож авч байгаа өртгийн нийлбэр юм. Өөрөөр хэлбэл тээврийн байгууллагуудын үйл ажиллагааны үр дүн буюу ачаа, зорчигч тээвэрлэлт түүнтэй холбогдсон үйл ажиллагаанаас орсон орлого юм.



ᠮᠤᠩᠭᠡᠯᠠᠯᠠᠭᠤᠯᠤᠰᠤᠨ  
ᠰᠤᠳᠤᠰᠤᠰᠤᠨ  
ᠨᠠᠮᠤᠯᠠᠯ  
ᠰᠤᠳᠤᠰᠤᠰᠤᠨ



**6. Шилжүүлсэн т.км.** Тээврээр гүйцэтгэсэн олон төрөл, хэлбэрийн ажил, үйлчилгээг тусгай коэффициентуудыг ашиглан нэг нэгжид буюу тонн километрт шилжүүлсэн үзүүлэлт юм. Энэ үзүүлэлт нь тээврийн төрөл тус бүрт харилцан адилгүй тооцогддог.

- Төмөр зам: ачаа эргэлт + зорчигч эргэлт \* 1
- Авто тээвэр: ачаа эргэлт + зорчигч эргэлт \* 0.4
- Агаарын тээвэр: ачаа эргэлт + зорчигч эргэлт \* 0.091
- Усан зам: ачаа эргэлт + зорчигч эргэлт \* 1



### САРД ТАРХААДАГ ҮЗҮҮЛЭЛТҮҮД:

1. ТӨМӨР ЗАМЫН ТЭЭВРЭЭР ТЭЭСЭН АЧАА, АЧАА ЭРГЭЛТ, ЗОРЧИГЧ, ЗОРЧИГЧ ЭРГЭЛТ, ОРЛОГО
2. АГААРЫН ТЭЭВРЭЭР ТЭЭСЭН АЧАА, АЧАА ЭРГЭЛТ, ЗОРЧИГЧ, ЗОРЧИГЧ ЭРГЭЛТ, ОРЛОГО

### УЛИРАЛД ТАРХААДАГ ҮЗҮҮЛЭЛТҮҮД:

1. АВТО ЗАМЫН ТЭЭВРЭЭР ТЭЭСЭН АЧАА, АЧАА ЭРГЭЛТ, ЗОРЧИГЧ, ЗОРЧИГЧ ЭРГЭЛТ, ОРЛОГО
2. УСАН ЗАМЫН ТЭЭВРЭЭР ТЭЭСЭН АЧАА, АЧАА ЭРГЭЛТ, ЗОРЧИГЧ, ЗОРЧИГЧ ЭРГЭЛТ, ОРЛОГО

### ЖИЛД ТАРХААДАГ ҮЗҮҮЛЭЛТҮҮД:

1. ТЕХНИКИЙН ҮЗЛЭГТ ХАМРАГДСАН АВТОМАШИН, төрлөөр, ашигласан хугацаагаар
2. ТЕХНИКИЙН ҮЗЛЭГТ ХАМРАГДСАН АВТОМАШИН, бүс, аймаг, нийслэлээр
3. САЙЖРУУЛСАН АВТО ЗАМЫН УРТ, километр



9  
 ᠮᠤᠩᠭᠡᠯᠡᠯᠡᠭᠡᠨ  
 ᠰᠢᠳᠤᠰᠡᠨ  
 ᠰᠢᠳᠤᠰᠡᠨ  
 ᠰᠢᠳᠤᠰᠡᠨ



## СТАТИСТИКИЙН МЭДЭЭЛЛИЙН НЭГДСЭН САН

НЭВТРЭХ | МЭДЛЭГЭЭ ШАЛГАХ | АШИГЛАХ ЗААВАР | ХОЛБОО БАРИХ | EN

[СТАТИСТИК](#)
[ФАЙЛЫН САН](#)
[ГАЗАРЗҮЙН МЭДЭЭЛЛИЙН САН](#)
[ДЭД МЭДЭЭЛЛИЙН САН](#)
[ТОГТВОРТОЙ ХӨГЖЛИЙН ЗОРИЛГО](#)
[СОНИРХОЛТОЙ СТАТИСТИК](#)



### Тээвэр

Тээврийн салбар нь өргөн уудам нутагтай, хүн ам харьцангуй сийрэг суурьшилтай манай улсын хувьд эдийн засагт чухал ач холбогдолтой салбарын нэг юм. Манай улсад авто, төмөр зам, агаар, усан замын үндсэн 4 төрлийн тээврийн дэд салбарууд үйл ажиллагаа явуулж байна. Авто тээврийн статистикийн мэдээллийг аж ахуйн нэгж, байгууллагууд аймаг, нийслэлийн статистикийн хэлтэс, газраар дамжуулан, агаарын болон төмөр замын тээврийн мэдээг иргэний агаарын тээврийн компаниуд, Иргэний нисэхийн ерөнхий газар болон Төмөр замын хэрэг эрхлэх газар шууд Үндэсний статистикийн хороонд ирүүлж байна.

ТАНИЛЦУУЛГА

**ХҮСНЭГТ**

ГАЗРЫН ЗУРАГ

хайх хүснэгтийн нэрээ бичнэ үү

**ХАЙХ**

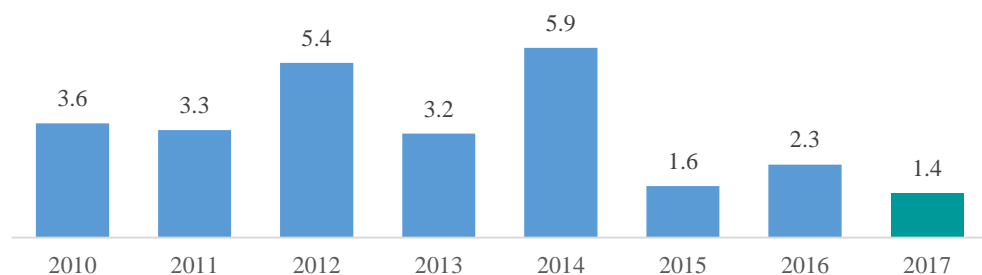
Бүлэг	Хүснэгтийн нэр
Тээвэр	БҮХ ТӨРЛИЙН ТЭЭВРИЙН ҮНДСЭН ҮЗҮҮЛЭЛТ
Тээвэр	АВТО ЗАМЫН ТЭЭВРИЙН ҮНДСЭН ҮЗҮҮЛЭЛТ
Тээвэр	ТӨМӨР ЗАМЫН ТЭЭВРИЙН ҮНДСЭН ҮЗҮҮЛЭЛТ
Тээвэр	АГААРЫН ТЭЭВРИЙН ҮНДСЭН ҮЗҮҮЛЭЛТ
Тээвэр	ТЕХНИКИЙН ХЯНАЛТЫН ҮЗЛЭГТ ХАМРАГДСАН АВТО МАШИНЫ ТОО, төрлөөр, сумаар
Тээвэр	ТЕХНИКИЙН ХЯНАЛТЫН ҮЗЛЭГТ ХАМРАГДСАН АВТО МАШИНЫ ТОО, насжилтаар, сумаар



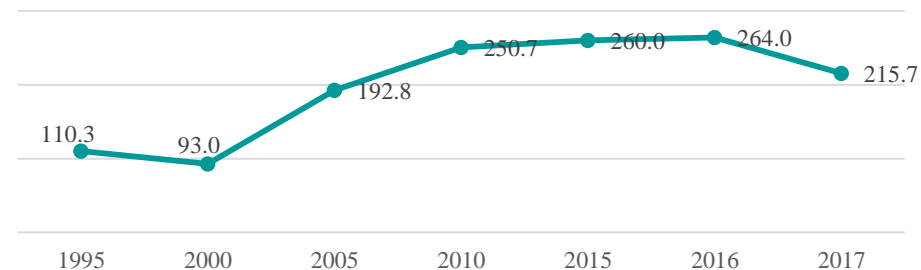
ᠮᠤᠩᠭᠡᠯᠡᠯᠡᠭᠡᠨ  
 ᠰᠢᠳᠤᠰᠤᠰᠤ  
 ᠨᠠᠭᠢᠯᠢᠯᠢᠯᠢᠯᠢᠯᠢ

## ТЭЭВРИЙН САЛБАР 2017 ОНД

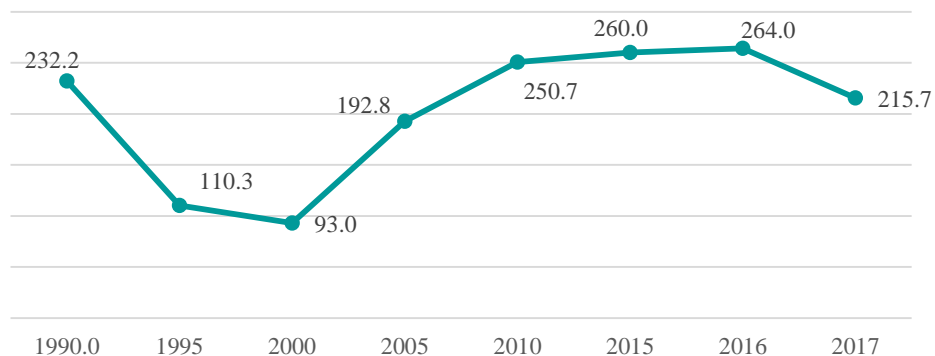
Нийт хөрөнгө оруулалтын дүнд эзлэх хувь



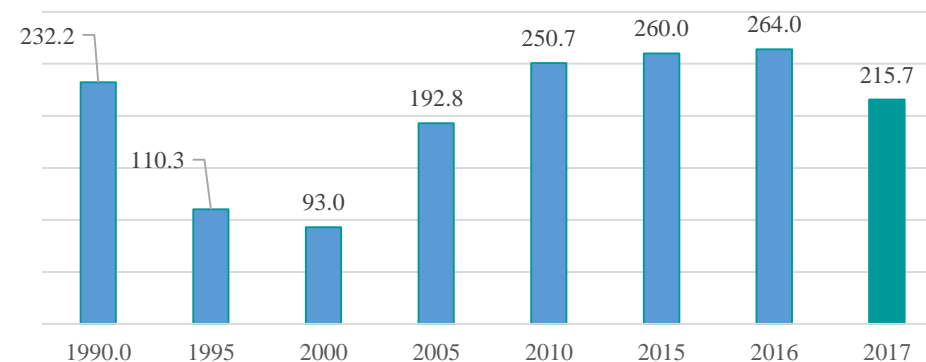
Нийт орлого, тэрбум.төг



Зорчигчид, сая хүн



Тээсэн ачаа, сая тонн





ᠠᠨᠬᠠᠶᠢᠨ  
ᠬᠠᠨᠳᠤᠭᠤᠯᠤᠰᠠᠨᠳᠤ  
ᠪᠠᠶᠢᠷᠯᠠᠯᠠᠭ᠎ᠠ

# АНХААРЛ ХАНДУУЛСАНД БАЯРЛАЛАА