



ҮНДЭСНИЙ
СТАТИСТИКИЙН ХОРОО



THE WORLD BANK
IBRD • IDA | WORLD BANK GROUP

Ядуурлын дүр төрх-2018

*Өрхийн нийгэм, эдийн засгийн судалгааны
2018 оны үндсэн үр дүн*

www.1212.mn

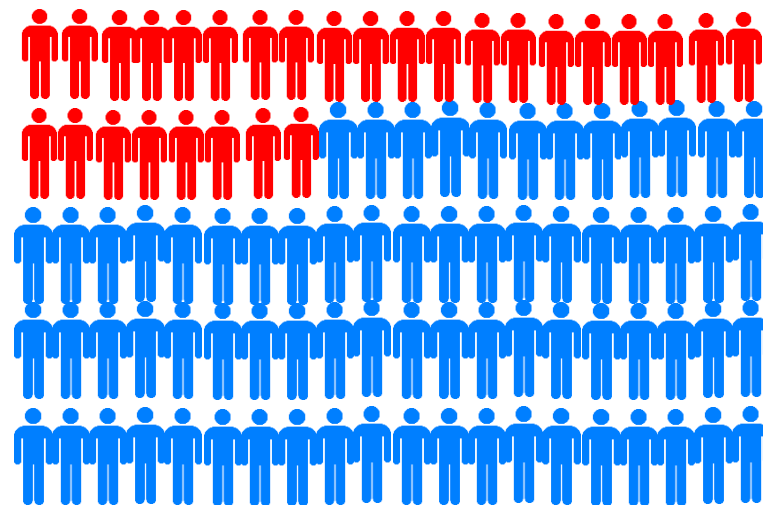
Ядуурлын өнөөгийн дүр төрх

Монгол Улс 2018 оны байдлаар 3.2 сая хүн амтай байна. Үүнээс:

Ядуу хүн ам: 904.9 мян.хүн

Ядуу-28.4%

Ядуу бус -71.6%



Ядуурлын шугам (нэг хүнд сард ногдох): ₮ 166580



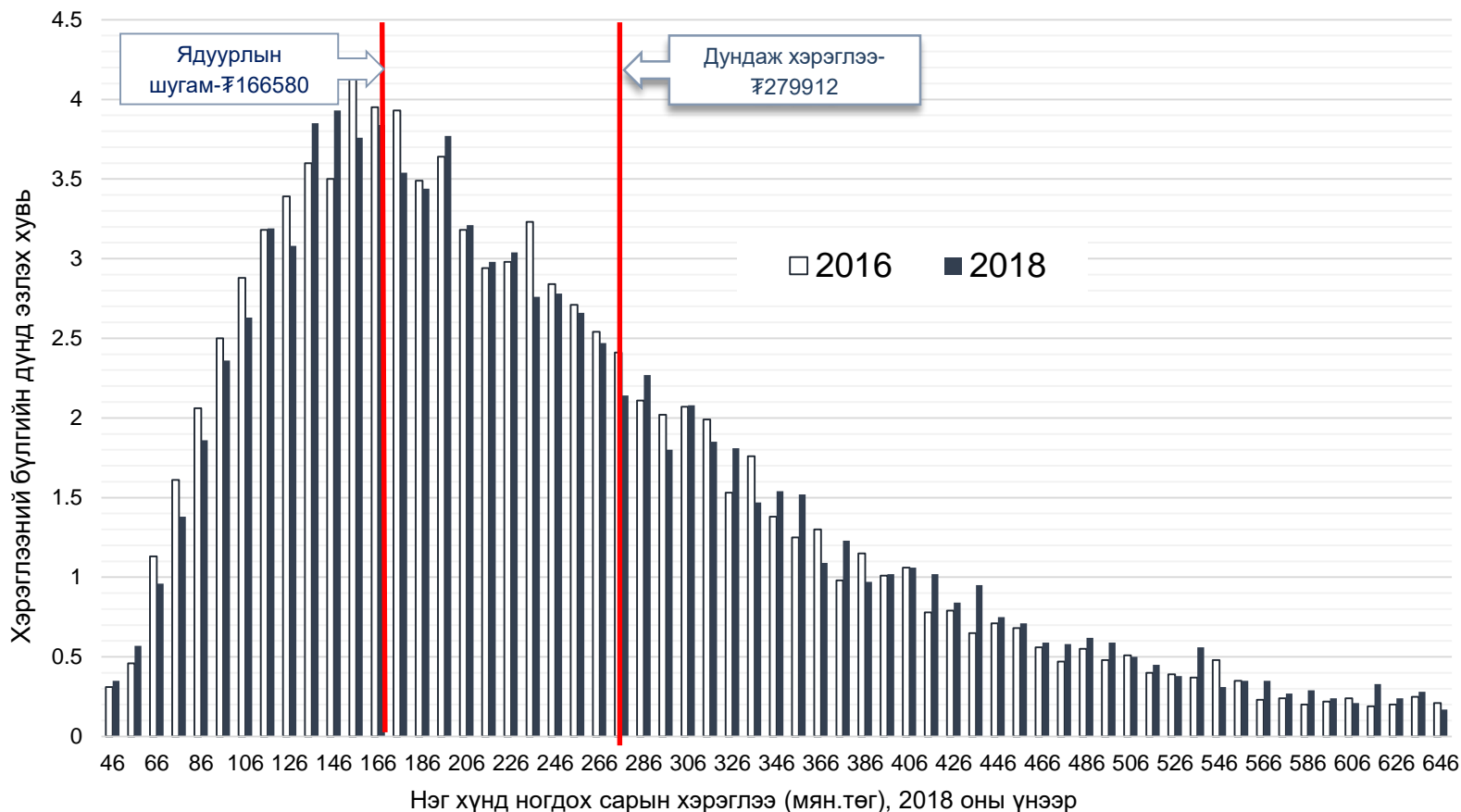
ᠮᠣᠩᠭᠣᠯ

ᠶ᠋ᠢᠨᠠᠮᠤᠯᠤᠯ

Ядуурлын өнөөгийн дүр төрх

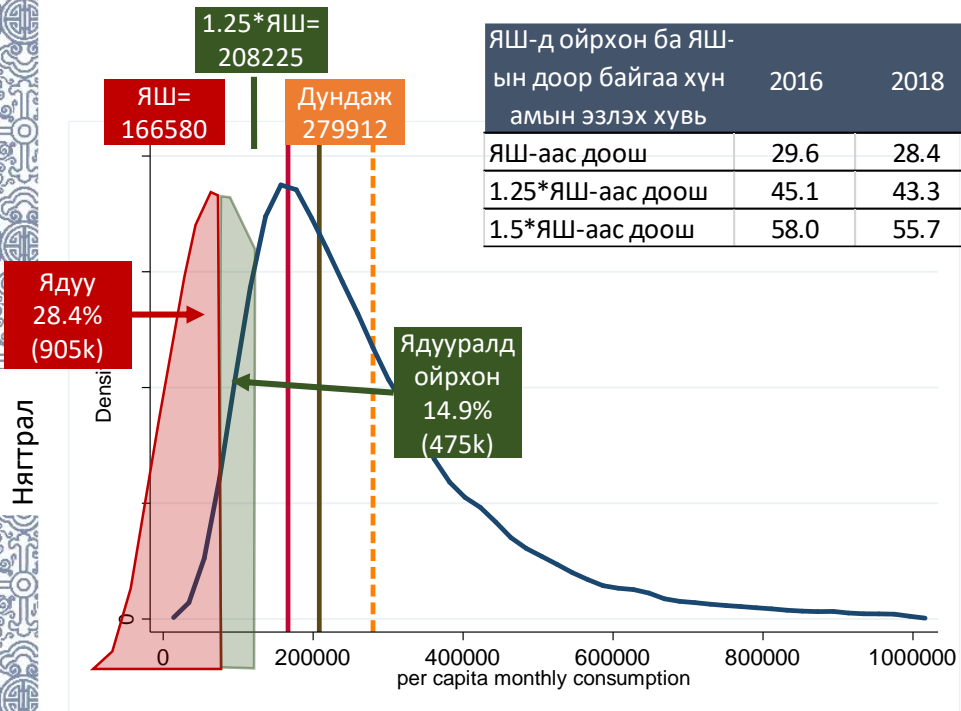


Нэг хүнд ногдох хэрэглээний тархалт



Энэ нь эдийн засгийн бага зэргийн өсөлт ч хүн амыг ядуурлаас гаргаж чадахыг, нөгөө талаас нийгэм, эдийн засагт сөрөг цочрол үүсэхэд олон тооны иргэд ядууралд гулсан орох эмзэг байдалд байгааг харуулж байна.

Ядуурах эмзэг байдал: хүн амын 15 хувь нь ядууралд өртөх эрсдэлтэй байна



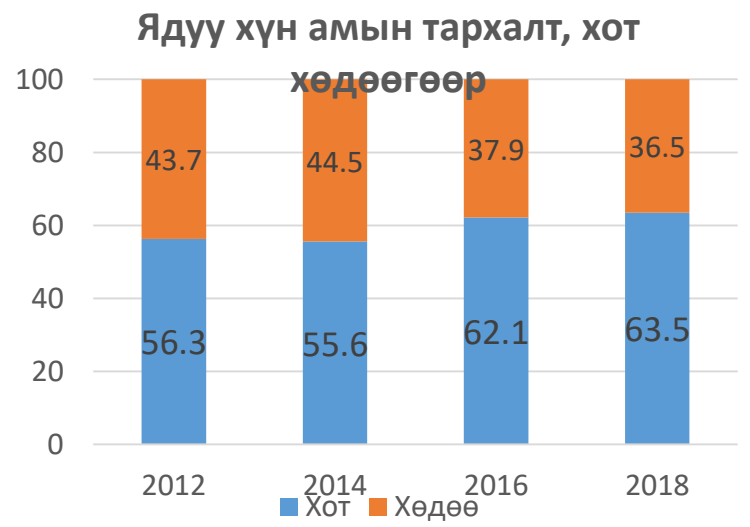
Нэг хүнд ногдох хэрэглээний тархалт (2018)

- Ядуурлын түвшин буурсан ч олон хүн ядуурлын шугамаас дөнгөж дээгүүр түвшинд байна.
- 2018 оны ядуурлын шугамыг 25 хувиар нэмэгдүүлж үзвэл одоо байгаа ядуучуудын (28.4 хувь, 905 мянган хүн) тоон дээр 475 мянган хүн (нийт хүн амын 14.9 хувь) нэмэгдэхээр байна.
- Эдгээр "ядууралд ойрхон" хүмүүс аливаа сөрөг хямрал (эдийн засаг, үнэ, уур амьсгал, эрүүл мэнд гэх мэт) үүсэхэд эргээд ядууралд өртөх эрсдэлтэй байдалд байна.



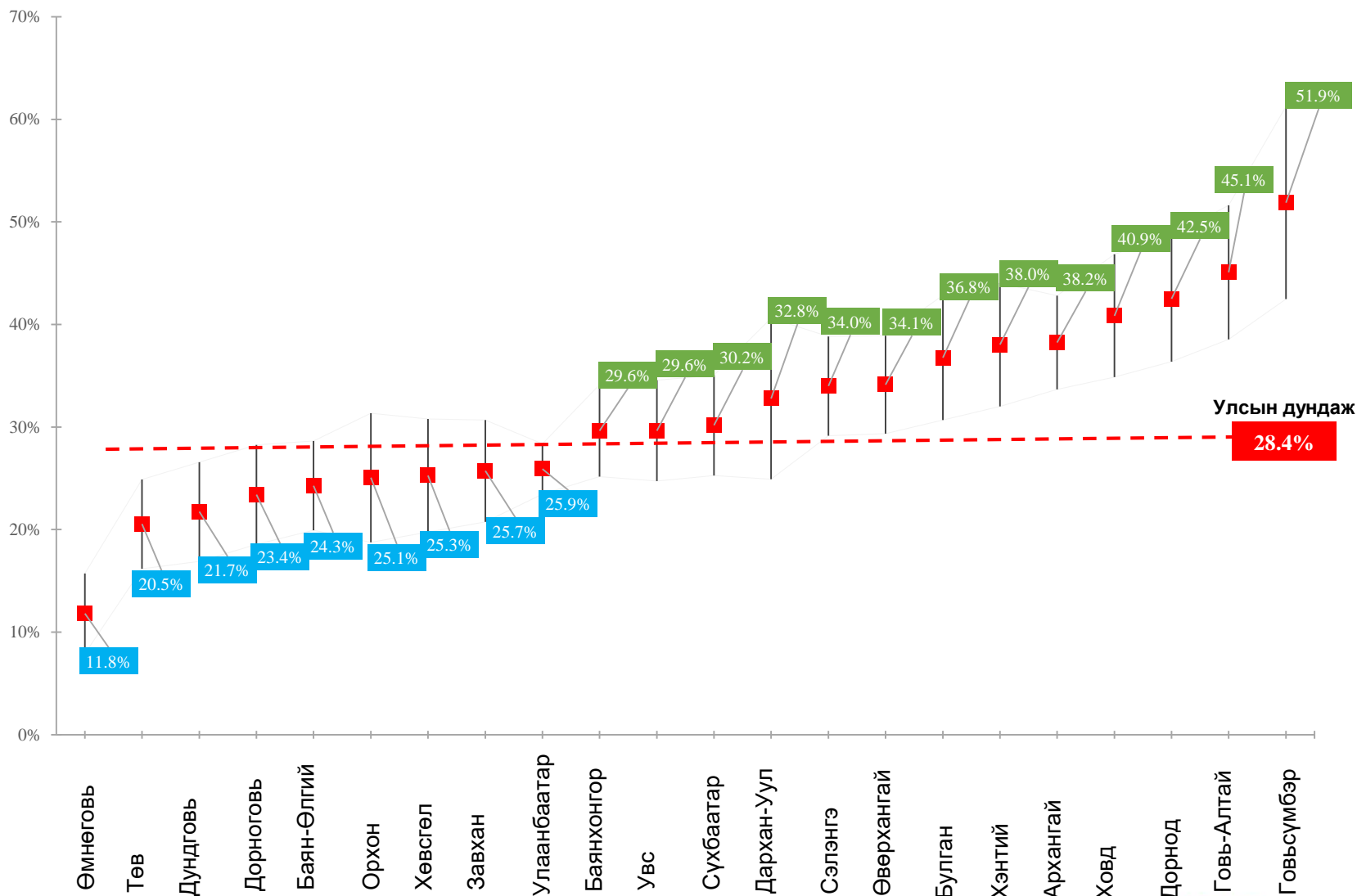
Хот суурин газарт ядуу хүн амын төвлөрөл нэмэгдэж байна

- Ядуурлын түвшин хот суурин газартай харьцуулахад хөдөөд өндөр байна (30.8 хувь ба 27.2 хувь)
- Ядуурлын өөрчлөлтийг хот, хөдөөгөөр авч үзвэл 2012 онд 12.1 пунктийн зөрүүтэй байсан бол 2018 онд 3.6 пункт болж багассан байна.
- Нийт хүн амын 66% нь хотод амьдарч байгаагаас 10 ядуу хүн тутмын 6 нь хот суурин газарт амьдарч байна (Нийт ядуучуудын 62.5 хувь нь хотод). Ялангуяа Улаанбаатар хотод нийт ядуучуудын 42 хувь нь амьдарч байна.



Ядуурлын өнөөгийн дүр төрх

Ядуурлын хамралтын хүрээ, аймгаар, хувиар, 2018 он

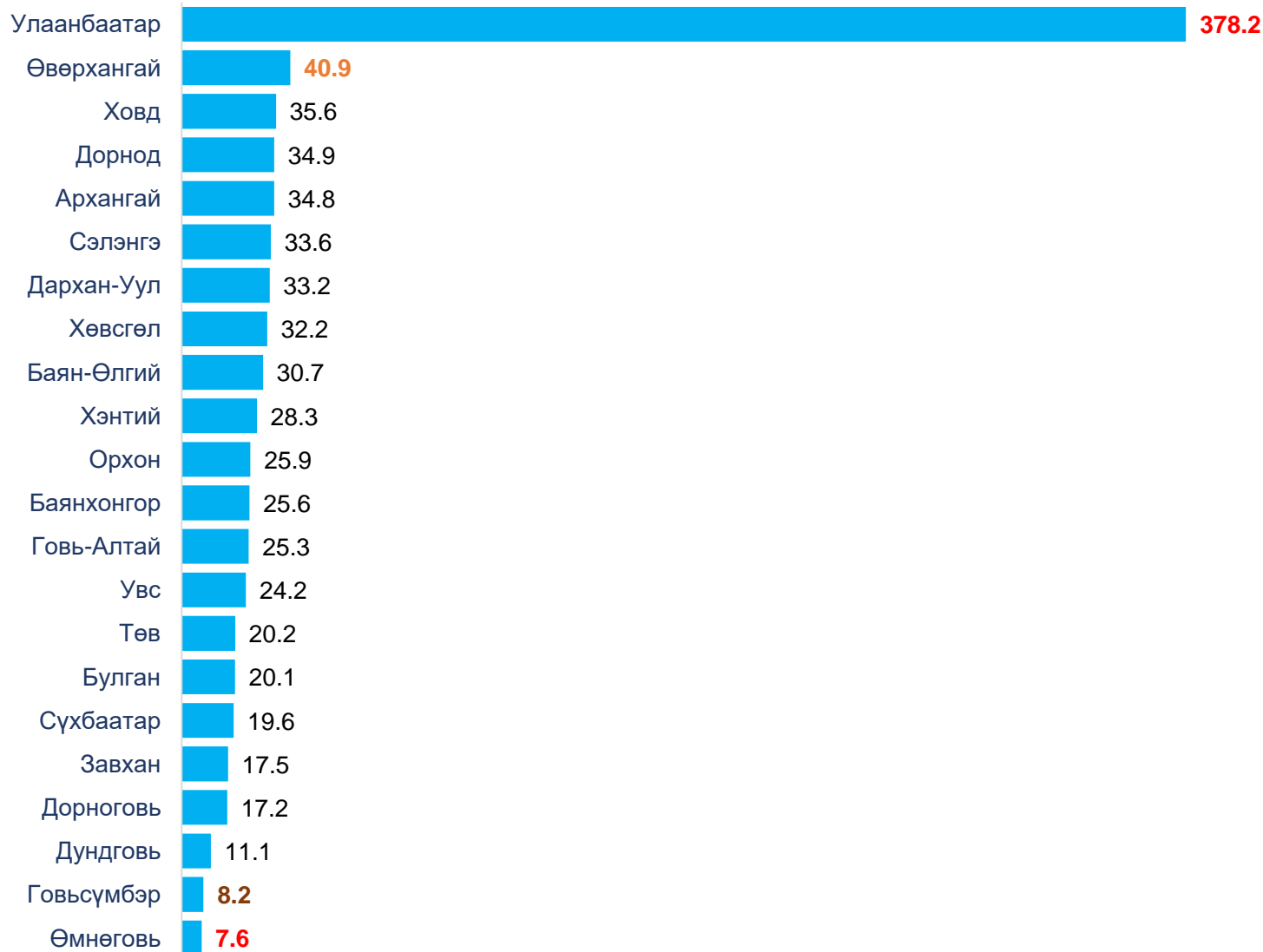


Улсын дундаж



Ядуурлын өнөөгийн дүр төрх

Ядуу хүн амын тоо, **аймгаар**, мянган хүнээр, 2018 он



Ядуурлын өнөөгийн дүр төрх

Ядуурлын түвшин,

улсын дундаж, хот, хөдөө, бүс, суурьшлаар

	Ядуурлын түвшин (хувь)				
	2010	2012	2014	2016	2018
Улсын дундаж	38.8	27.4	21.6	29.6	28.4
Хот	33.2	23.3	18.8	27.1	27.2
Хөдөө	49.0	35.4	26.4	34.9	30.8
Бүс					
Баруун	52.7	32.3	26.0	36.0	31.8
Хангай	51.9	38.5	25.3	33.6	30.8
Төв	29.9	28.2	22.2	26.8	26.1
Зүүн	42.3	33.4	31.4	43.9	37.4
Улаанбаатар	31.2	19.9	16.4	24.8	25.9
Суурьшил					
Улаанбаатар	31.2	19.9	16.4	24.8	25.9
Аймгийн төв	37.3	30.4	23.8	31.8	30.1
Сумын төв	39.7	27.5	24.7	32.3	28.9
Хөдөө нутаг	56.1	39.6	27.9	38.0	32.9

СТАТИСТИКИЙН МЭДЭЭЛЛИЙН НЭГДСЭН САН WWW.1212.MN



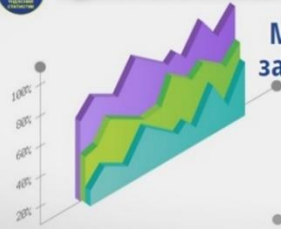
СТАТИСТИКИЙН МЭДЭЭЛЛИЙН НЭГДСЭН САН

КОТРИК | МЭДЛЭГЭЭ ШАЛГАХ | АШИГЛАХ ЗАВААР | ХӨЛӨӨ БАРИХ | EN

СТАТИСТИК | ФАЙЛЫН САН | ГАЗАРҮЙН МЭДЭЭЛЛИЙН САН | ДЭД МЭДЭЭЛЛИЙН САН | ТОГТВОРТОЙ ХӨГЖЛИЙН ЗОРИЛГО | СӨНИРХОЛТОЙ СТАТИСТИК



ҮНДЭСНИЙ СТАТИСТИКИЙН ХОРОО



Монгол Улсын нийгэм, эдийн засгийн байдлын инфографик

эхний 5 сар

ИЛТҮҮ ДЭЛГЭЭРЭНГҮЙ

ХҮН АМ



Энэ бүлэгт Монгол Улсын хүн амын өсөлт, нас хүйсийн бүтэц, төрөлт, нас баралт, гэрлэлт, цуцлалт, үрчлэлт гэх мэт хүн амын ердийн мэд...

ҮНДЭСНИЙ ТООЦОО



Дотоодын нийт бүтээгдэхүүн (ДНБ) нь тухайн нутаг дэвсгэрийн хүрээнд тодорхой хугацаанд дотоод, гадаадын аж ахуйн нэгж, байгууллага, и...

ХӨДӨЛМӨР ӨРХЛЭЛТ, АЖИЛГҮЙДЭГ, ДУНДАЖ ЦАЛИН



Энэ бүлэгт хөдөлмөрийн насны хүн ам, ажиллах хүч, ажиллагчид өгөгтгий иргэдийн талаарх мэдээллийг тусгалаа. Зэвсэр үзүүлэлтийг тооцож...

ТЭЭВЭР



Тээврийн салбар нь өргөн уудам нутагтай, хүн ам харьцангуй сийрэг суурьшилтай манай улсын хууль, эдийн засагт чухал ач холбогдолтой са...

ҮНДЭСНИЙ СТАТИСТИКИЙН ХОРОО



Статистик



Мэдээ, мэдээлэл



Номын сан



Мэдлэгээ шалгах тоглоом



Валютын ханш



мобайл аппликейшн



СТАТИСТИКИЙН МЭДЭЭЛЛИЙН НЭГДСЭН САН