

## ТАНИЛЦУУЛГА

*Хүнсний гол нэрийн барааны үнэ,  
2012 оны 4-р сарын 11-ний байдлаар*

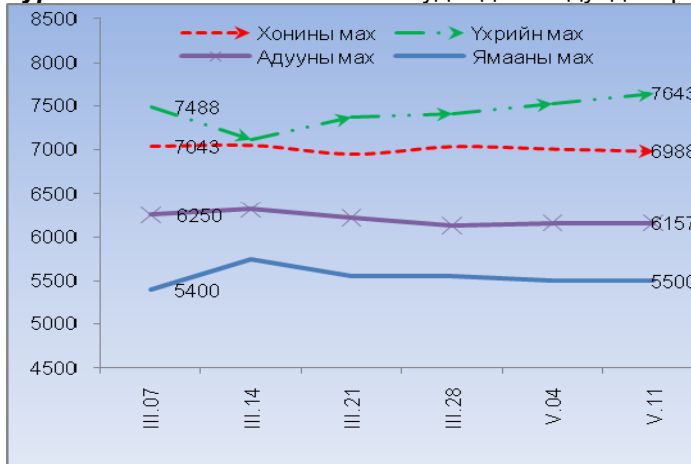
2012 оны 4-р сарын 11-ний байдлаар Улаанбаатар хотын хүнсний зах, дэлгүүрт худалдаалагдаж байгаа хүнсний гол нэрийн барааны үнийг өмнөх 3-р сарын дундаж үнэтэй харьцуулахад 0.4 хувиар буурсан бол, өмнөх 7 хоногийнхтой харьцуулахад 0.1 хувиар өсчээ.

**Махны дундаж үнэ:** 2012 оны 4-р сарын 11-ний байдлаар өмнөх 3-р сарын дундаж үнэтэй харьцуулахад үхрийн махны үнэ 2.6-4.1 хувиар өссөн бол, хонины махны үнэ 0.5 хувь, адууны махны үнэ 1.1 хувь, ямааны махны үнэ 1.1 хувиар буурсан байна.

Өмнөх 7 хоногийн үнэтэй харьцуулахад үхрийн махны үнэ 1.6-1.9 хувиар өсч, хонины махны үнэ 0.4 хувиар буусан бол, ямаа, адууны махны үнэ тогтвортой байлаа.

2012 оны 4-р сарын 11-ний байдлаар 1 кг хонины /ястай/ махны үнэ дунджаар 6988 төгрөг, үхрийн мах /ястай/ – 7643 төгрөг, ямааны мах – 5500 төгрөг, адууны мах – 6157 төгрөг, хонины цул мах – 7657 төгрөг, үхрийн цул мах – 8725 төгрөгийн үнэтэй байв (Зураг 1; 2).

**Зураг 1.** Ястай махны жижиглэн худалдааны дундаж үнэ **Зураг 2.** Цул махны жижиглэн худалдааны дундаж үнэ



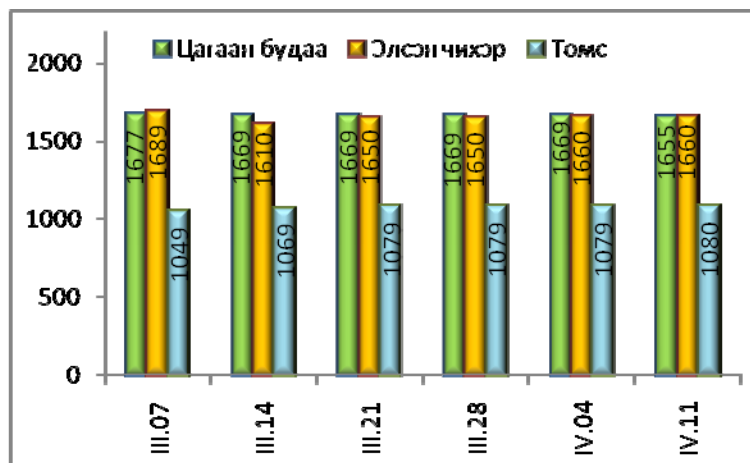
**Гурилын үнэ:** 2012 оны 4-р сарын 11-ний байдлаар гурилын үнэ өмнөх 3-р сарын дундаж үнэтэй харьцуулахад харьцуулахад “Алтан тариа” ХК-ны задгай 1-р зэргийн гурил 1.6 хувь, савласан дээд гурилын үнэ 1.5 хувиар буурсан байна.

Өмнөх 7 хоногийн дундаж үнэтэй харьцуулахад “Алтан тариа” ХК-ны задгай 1-р зэргийн гурилын үнэ хувь, савласан дээд гурилын үнэ 1.1 хувиар буурсан байна.

**Будаа, элсэн чихрийн дундаж үнэ:** 2012 оны 4-р сарын 11-ний байдлаар элсэн чихрийн үнийг өмнөх 3-р сарын үнэтэй харьцуулахад 0.6 хувиар өссөн бол, өмнөх 7 хоногийнхтой харьцуулахад тогтвортой байна.

Цагаан будааны үнийг өмнөх 3-р сарын дундаж үнэтэй харьцуулахад 0.1 хувь, өмнөх 7 хоногийнхтой харьцуулахад 0.8 хувиар буурсан байна (Зураг 3).

**Зураг 3**



**Төмс, хүнсний ногооны дундаж үнэ:** 2012 оны 4-р сарын 11-ний байдлаар төмс, хүнсний ногооны үнийг өмнөх 3-р сарын дундаж үнэтэй харьцуулахад төмсний үнэ 1.0 хувь, сонгины үнэ 1.6 хувь, луувангийн үнэ 0.9 хувь, байцааны 3.0 хувиар тус тус өссөн байна.

Өмнөх 7 хоногийн дундаж үнэтэй харьцуулахад төмсний үнэ 0.1 хувь, луувангийн үнэ 0.3 хувь, байцааны үнэ 3.0 хувиар өссөн бол, сонгины үнэ тогтвортой байв.

**Сүү, өндөг, ургамлын тос, цөцгийн тосны дундаж үнэ:** 2012 оны 4-р сарын 11-ний байдлаар өмнөх 3-р сарын дундаж үнэтэй харьцуулахад задгай сүүний үнэ 3.7 хувь, 0.5 литрийн савлагаатай сүүний үнэ 5.9 хувь, 1 литрийн савлагаатай сүүний үнэ 1.9 хувиар тус тус буурчээ.

Өмнөх 7 хоногийн дундаж үнэтэй харьцуулахад 0.5 литрийн савлагаатай сүүний үнэ 0.4 хувь, 1 литрийн савлагаатай сүүний үнэ 0.2 хувиар буурсан байна.

Ургамлын тосны үнийг өмнөх 3-р сарын үнэтэй харьцуулахад 0.9 хувь, өмнөх 7 хоногийн дундаж үнэтэй харьцуулахад 0.5 хувиар буурсан байв.

Цөцгийн тосны үнийг өмнөх 3-р сарын дундаж үнэтэй харьцуулахад 6.2 хувиар өссөн бол, өмнөх 7 хоногийн үнэтэй харьцуулахад тогтвортой байна.

### **Хүнсний гол нэрийн барааны үнэ, аймгаар**

Хүнсний гол нэрийн барааны 7 хоногийн үнийн судалгаанд аймгийн төвүүдээс гурил, хонь, ямаа, үхрийн мах, цагаан будаа, шингэн сүү, элсэн чихрийн үнийг судалдаг (Хавсралт хүснэгт 3).

**Гурилын үнэ:** 2012 оны 4-р сарын 11-ний байдлаар аймгийн төвүүдийн хүнсний зах, дэлгүүрт хэрэглээ ихтэй 1-р зэргийн гурилын үнэ 580-950 төгрөгийн хооронд худалдаалагдсан байна. Гурилын үнэ өмнөх 7 хоногийнхтой харьцуулахад Өмнөговь аймагт 16 төгрөгөөр өссөн бол, Баян-Өлгий, Өвөрхангай, Орхон аймагт 20-50 төгрөгөөр буурсан байна.

Баян-Өлгий аймагт 1-р зэргийн гурилын үнэ хямд буюу 580 төгрөг байхад, Хөвсгөл аймагт 950 төгрөг байгаа нь өндөр үнэ байлаа.

**Махны үнэ:** 2012 оны 4-р сарын 11-ний байдлаар хонины махны дундаж үнэ өмнөх 7 хоногийнхоос Говь-Алтай, Дорноговь, Дундговь, Увс, Орхон аймагт 100-1000 төгрөгөөр өссөн бол, Дорнод, Өвөрхангай, Хөвсгөл аймагт 200-500 төгрөгөөр буурчээ. Хонины махны үнэ 5500-7500 төгрөгийн хооронд худалдаалагдсан байна. Хонины махны үнэ Орхон аймагт 7500 төгрөг байгаа нь хамгийн өндөр үнэ байна.

Үхрийн махны үнэ өмнөх 7 хоногийнхоос Архангай, Баянхонгор, Дорноговь, Дархан-Уул, Орхон аймагт 100-800 төгрөгөөр өссөн бол, Дорнод, Сүхбаатар, Хөвсгөл аймагт 200-500 төгрөгөөр буурсан байна. Үхрийн махны үнэ Завхан, Увс аймагт хамгийн хямд буюу 6000 төгрөгийн үнэтэй байхад, Дорноговь, Өвөрхангай, Төв аймагт 8000 төгрөг буюу хамгийн өндөр үнэтэй байна.

Ямааны махны үнэ Архангай, Баянхонгор, Завхан, Төв, Орхон аймагт 300-1500 төгрөгөөр өссөн бол, Дорноговь, Дорнод, Өвөрхангай, Сүхбаатар, Сэлэнгэ аймагт 17-500 төгрөгөөр буурсан байна. Ямааны махны үнэ Орхон аймагт 6800 төгрөг буюу хамгийн өндөр үнэтэй байна.

**Малын сүүний үнэ:** 2012 оны 4-р сарын 11-ний байдлаар малын сүү аймгуудад 1000-2000 төгрөгийн хооронд худалдаалагдаж байна. Сүүний үнэ Төв, Орхон аймагт 100-300 төгрөгөөр өссөн бол, Дорноговь, Дорнод, Дундговь, Ховд, Хөвсгөл аймагт 100-300 төгрөгөөр буурчээ.

**Цагаан будаа, элсэн чихрийн үнэ:** 2012 оны 4-р сарын 11-ний байдлаар цагаан будааны үнэ өмнөх долоо хоногийнхтой харьцуулахад Сүхбаатар, Сэлэнгэ аймагт 40-100 төгрөгөөр өссөн бол, Өвөрхангай, Говьсүмбэр аймагт 50-100 төгрөгөөр буурсан байна. Аймгуудад цагаан будаа 1 кг нь 1470-2000 төгрөгөөр зарагдаж байна.

Элсэн чихрийн үнэ өмнөх долоо хоногийнхтой харьцуулахад Завхан, Өмнөговь аймагт 34-100 төгрөгөөр өссөн бол, Өвөрхангай, Говьсүмбэр аймагт 100 төгрөгөөр буурчээ. Аймгуудад элсэн чихэр 1 кг нь 1500-1800 төгрөгийн хооронд худалдаалагдаж байна.

**Улаанбаатар хотын гол нэрийн зарим барааны үнэ, үнийн индекс**

(2012 оны 4-р сарын 11-ний байдлаар өмнөх сар болон өмнөх 7 хоногийн дундаж үнэтэй харьцуулснаар)

№	Барааны нэр	Жин	2012 он			IV - 11	IV - 11 %
			3 сарын	4 сарын			
			дундаж үнэ	4-ний үнэ	11-ний үнэ	III сар	IV - 04
1	"Алтан тариа" дээд, савласан, кг	0.2	901	898	888	98.5	98.9
	гурил I зэрэг, задгай, кг	0.9	704	692	684	97.2	98.8
2	Талх "Атар", 600 гр	1.8	660	661	667	101.1	100.9
	"Зууван чех", 600 гр	0.8	895	899	908	101.4	101.0
3	Цагаан будаа, кг	1.4	1671	1669	1655	99.0	99.2
4	Хонины мах, ястай, кг	5.8	7025	7014	6988	99.5	99.6
5	Үхрийн мах, ястай, кг	1.0	7346	7525	7643	104.1	101.6
6	Үхрийн мах, цул, кг	0.8	8504	8563	8725	102.6	101.9
7	Адууны мах, ястай, кг	0.4	6227	6157	6157	98.9	100.0
8	Ямааны мах, ястай, кг	0.2	5563	5500	5500	98.9	100.0
9	Сүү задгай, л	0.5	1350	1300	1300	96.3	100.0
	"Элекстер", 0.5 л	0.8	744	703	700	94.1	99.6
	"Шинэ Сүү", л	0.7	1632	1605	1601	98.1	99.8
10	Тараг, савласан, 900 гр, "Цөцгийтэй"	0.5	1570	1546	1541	98.2	99.7
11	Цөцгийн тос, 250 гр	0.4	2399	2548	2548	106.2	100.0
12	Ургамлын тос, "Кларина", л	0.6	2770	2758	2744	99.1	99.5
13	Элсэн чихэр, кг	0.4	1650	1660	1660	100.6	100.0
14	Ногоон цай, савласан, 2 кг	0.3	4090	4040	4040	98.8	100.0
15	Өндөг, ш	0.5	263	264	266	101.2	100.8
16	Алим, "Фүжи" сортын, кг	0.4	3309	3379	3470	104.9	102.7
17	Төмс, дотоод, кг	1.1	1069	1079	1080	101.0	100.1
18	Лууван, дотоод, кг	0.3	961	966	969	100.9	100.3
19	Байцаа, импортын, кг	0.3	1029	1029	1060	103.0	103.0
21	Сонгино, бөөрөнхий, импортын, кг	0.3	1028	1044	1044	101.6	100.0
22	Шатахуун Аи-80 автобензин, л	1.0	1430	1430	1430	100.0	100.0
	Аи-92 автобензин, л	1.3	1693	1580	1570	92.8	99.4
	Дизелийн түлш, л	1.3	1780	1780	1780	100.0	100.0
<b>ДҮН</b>		<b>24.1</b>				<b>99.6</b>	<b>100.1</b>

2012 оны 4-р сарын 11-ний байдлаар гол нэрийн барааны үнийг дүнгээр нь өмнөх сарын дундаж үнэтэй харьцуулахад 0.4 хувиар буурсан бол, өмнөх 7 хоногийнхтой харьцуулахад 0.1 хувиар өссөн байна.

Улаанбаатар хотын хүнсний гол нэрийн барааны үнэ, хүнсний зах, дэлгүүрээр

2012 оны 4-р сарын 11-ний байдлаар

Хүснэгт 2.

		хэмжих нэгж	"Баянзүрх" зах	"Номин" Хайпер-маркет	"Хүчит шонхор" зах	"Бөмбөгөр" ХТ	"Меркури" зах	"Барс" ХТ	"Таван эрдэнэ" зах	"Хар хорин" зах	"Миний" Дэлгүүр	"Макс" Супер-маркет	дундаж үнэ	
1	"Алтан тариа" задгай гурил	дээд	кг	800	799	800	750	800		900		860	816	
		1-р зэрэг	кг	650	669	700	600	700		700		772	684	
		2-р зэрэг	кг	550		500	480	500		550				516
2	"Алтан тариа" савласан гурил	дээдийн дээд	кг	1000	1129		1000	1200	1000				1066	
		дээд	кг	850	859	800	800	1100	800	900	950		930	888
		1-р зэрэг	кг	750	729	700	700	800	700	700	700		810	732
		2-р зэрэг	кг	600	569	550	550	700	500		600		600	584
3	"Алейка" дээд гурил	кг	800	829	800	750	900	800	900	800		978	840	
4	Сүү	Сүү ХК 1л	литр	1550	1759	1500	1550	1700	1500	1600	1550	1800	1500	1601
		Сүү ХК	литр	600	760	650	650	800	620	750	700	770	700	700
		Задгай	литр	1300		1300				1300				1300
5	Тараг, Цөцгийтэй	литр	1450	1590	1500	1500	1600	1450	1600	1500	1700	1520	1541	
6	Талх	Атар	ширхэг	630	700	650	630	700	650	680	630	700	700	667
		Зууван чех	ширхэг	830	939	900	830	1000	900	880	850	1000	950	908
7	Будаа	цагаан	кг	1600	1999	1600	1500	1850	1500	1500	1600		1750	1655
		шар	кг	1600	1790	1400	1300		1500	1500	1600		1920	1576
8	Цөцгийн тос, 250 гр	кг	2500	2580	2550	2500	2800	2500	2500	2500		2500	2548	
9	Ургамлын тос	1 литр	2500	2979	2600	2600	3000	2600	2700	2600	2900	2960	2744	
10	Ногоон цай, Гүрж	кг	4000		4000	4000		4000		4200			4040	
11	Элсэн чихэр	кг	1600	1999	1500	1400	1800	1500	1500	1600	1800	1900	1660	
12	Хонины мах	ястай	кг	6400		6500	7000	8000	7200	7000	6800	7000		6988
		цул	кг	6800		7000	7800	8500	7400		7500		8600	7657
13	Үхрийн мах	ястай	кг	7300		7200	7500	8500	7500	8000	7500			7643
		цул	кг	8500		8000	8500	9500	9000	9500	7800	9000		8725
14	Адууны мах, ястай	кг	5600		5700	6000	7000	6500	6500	5800			6157	
15	Ямааны мах, ястай	кг	5500		5300	5600				5600			5500	
16	Төмс	монгол	кг	1200	1200	900	1000	1200	1000	1200	900	1000	1200	1080
		хятад	кг	650		500	650		550	650	600			600
17	Лууван	монгол	кг	1000	900	800	1000	1000	1000	1000	1000	1000	990	969
		хятад	кг	700		600	800		650	600	500			642
18	Байцаа	кг	1000	1100	800	1000	1000	900	1200	1000	1500	1100	1060	
19	Манжин	кг	1000		800	1000	1500	1000	1200	900	1000		1050	
20	Сонгино, хятад бөөрөнхий	кг	1000	1000	800	1000	1500	1000	1000	900		1200	1044	
21	Алим, фүжи	кг	3500	3499	3000	3000	3500	3000	3500	3000	4200	4500	3470	
22	Өндөг, ОХУ	ширхэг	250	299	230	250	280	240	280	250	300	285	266	

**Хүнсний гол нэрийн бараа, бүтээгдэхүүний дундаж үнэ, 2012 оны 4-р сарын 11-ний байдлаар, нийслэл, аймгаар**

Хүснэгт 3

Аймаг		1-р зэргийн гурил, кг						Хонины мах, кг						Үхрийн мах, кг						Ямааны мах, кг					
Код	Нэр	III.07	III.14	III.21	III.28	IV.04	IV.11	III.07	III.14	III.21	III.28	IV.04	IV.11	III.07	III.14	III.21	III.28	IV.04	IV.11	III.07	III.14	III.21	III.28	IV.04	IV.11
1	АР	690	690	690	690	690	690	6500	6500	6800	6800	7000	7000	6500	6500	6500	6500	7000	7500	4500	5500	5500	5500	5500	6000
2	БӨ	540	540	540	560	600	580	5800	5500	5500	5500	5500	5500	6000	6000	5500	6000	6500	6500	4500	4500	4200	4500	4500	-
3	БХ	850	850	850	850	850	850	6000	5500	5500	5300	5500	5500	7000	7000	7000	6500	6500	6800	5000	4800	4800	4500	4500	4800
4	БУ	700	700	700	700	700	700	5500	6500	6500	6500	7000	7000	6000	6500	7000	7000	7000	7000	5000	5500	6000	6000	6000	-
5	ГО	900	900	900	900	900	900	6000	6000	5500	5500	5500	5800	5500	5500	6500	6500	6500	6500	5000	5000	4800	4800	4800	4800
6	ДО	700	700	700	700	700	700	-	6000	6200	6000	6000	6200	-	7250	7800	7500	7500	8000	4500	5000	5300	5200	5267	5250
7	ДД	720	720	720	720	720	720	5800	6200	6500	6200	6500	6300	6800	7500	7000	6800	7200	7000	5000	5200	5600	5300	5500	5200
8	ДУ	800	780	780	780	780	780	4700	5800	6200	6200	6200	6300	-	-	-	-	-	-	4500	5400	6000	6000	6000	6000
9	ЗА	800	800	800	800	800	800	5500	5500	5500	5500	5500	5500	6000	6000	6000	6000	6000	6000	4500	4500	4500	4500	4500	4800
10	ӨВ	800	800	800	750	750	700	4800	5800	5600	5800	6500	6000	6500	8000	7800	8000	8000	8000	4500	5500	5300	5500	6000	5500
11	ӨМ	900	850	850	867	867	883	5500	6500	6500	6500	6500	6500	-	-	-	-	-	-	5000	-	6000	6000	6300	6300
12	СҮ	730	730	730	730	730	730	5150	5500	5600	5800	6000	6000	6000	6500	6500	6500	7000	6500	4250	4500	5000	5000	5000	4800
13	СЭ	700	700	700	700	700	700	5500	5500	5500	6500	6500	6500	6000	6000	6000	7000	7000	7000	4000	4000	4000	6500	6500	6000
14	ТӨ	650	640	640	640	640	640	6800	6800	6800	6800	6800	6800	-	-	-	7500	8000	8000	-	-	6000	6000	4500	6000
15	УВ	800	800	800	800	800	800	5500	6000	6000	6000	5500	6200	5500	6000	6000	6000	6000	6000	3800	5000	5000	5000	5000	5000
16	ХО	850	900	900	900	900	900	6000	7000	6500	6600	7000	7000	6000	7000	6500	6650	7000	7000	4000	5500	5500	5500	5500	5500
17	ХӨ	850	850	950	950	950	950	5500	5800	6500	7000	7000	6500	5500	5800	6500	7000	7000	6500	4500	5000	6000	6000	6000	6000
18	ХЭ	850	850	850	850	850	850	6500	6500	6500	6500	6500	6500	7000	7000	7000	7000	7500	7500	5500	5500	5500	5500	5500	5500
19	ДА	820	820	820	820	820	820	7000	7000	7000	6900	7100	7100	7800	7000	7500	7300	7600	7700	6500	6300	6300	6000	6300	6300
20	УБ	696	702	708	708	692	684	7043	7057	6957	7043	7014	6988	7488	7118	7363	7413	7525	7643	5400	5750	5550	5550	5500	5500
21	ОР	650	650	650	650	650	620	6500	6300	7000	6800	6500	7500	7200	6600	7000	7200	7000	7800	6000	5800	6300	5800	5800	6800
22	ГС	850	850	850	900	850	850	5800	5600	6000	6000	6000	6000	-	-	7000	7000	7000	7000	4000	4600	5000	4600	5200	5200

Аймаг		Элсэн чихэр, кг						Цагаан будаа, кг						Сүү, л											
Код	Нэр	III.07	III.14	III.21	III.28	IV.04	IV.11	III.07	III.14	III.21	III.28	IV.04	IV.11	III.07	III.14	III.21	III.28	IV.04	IV.11	III.07	III.14	III.21	III.28	IV.04	IV.11
1	АР	1800	1800	1800	1800	1800	1800	1800	1800	1800	1800	1800	1800	1500	1500	1500	1500	1500	1500	1800	1600	1600	1600	1500	1500
2	БӨ	1800	1800	1800	1800	1800	1800	1700	1700	1700	1700	1700	1700	1800	1600	1600	1600	1600	1500	2000	2200	2200	1500	1500	1500
3	БХ	1800	1800	1800	1800	1800	1800	1600	1600	1600	1600	1600	1600	2000	2000	2000	2000	2000	1500	1500	1500	1500	1500	1500	1500
4	БУ	1800	1800	1800	1800	1800	1800	2000	2000	2000	2000	2000	2000	1500	1500	1500	1500	1500	1500	1500	1500	1500	1500	1500	1500
5	ГО	1700	1700	1700	1700	1700	1700	1700	1700	1700	1700	1700	1700	2000	2000	2000	1800	1800	1800	2000	2000	2000	2000	2000	1900
6	ДО	1600	1550	1550	1550	1550	1550	1600	1550	1550	1550	1550	1550	2000	2000	2000	2000	2000	2000	2000	2000	2000	2000	2000	1900
7	ДД	1700	1700	1600	1600	1600	1600	1500	1600	1600	1600	1600	1600	1300	1300	1300	1400	1400	1300	1300	1300	1300	1300	1300	1300
8	ДУ	1700	1700	1650	1650	1650	1650	1760	1760	1650	1650	1650	1650	2500	2200	2100	2100	2100	2100	2500	2200	2100	2100	2100	2000
9	ЗА	1800	1800	1800	1800	1700	1800	1600	1600	1600	1600	1600	1600	1800	1800	1800	1800	1800	1800	1800	1800	1800	1800	1800	1800
10	ӨВ	1800	1800	1800	1800	1700	1600	1700	1700	1700	1700	1700	1600	1700	1600	1600	1600	1600	1600	1700	1600	1600	1600	1800	1800
11	ӨМ	1767	1767	1767	1750	1733	1767	1600	1700	1800	1700	1800	1800	1733	1733	1733	1733	1733	1733	1733	1733	1733	1733	1733	1733
12	СҮ	1670	1670	1630	1630	1630	1630	1470	1470	1430	1430	1430	1470	1600	1600	1600	1600	1500	1500	1600	1600	1600	1500	1500	1500
13	СЭ	1600	1600	1600	1600	1600	1600	1700	1700	1700	1500	1500	1600	1200	1200	1200	1000	1000	1000	1200	1200	1200	1000	1000	1000
14	ТӨ	1500	1500	1500	1500	1500	1500	1600	1600	1650	1600	1600	1600	1500	1400	1200	1200	1200	1200	1500	1400	1200	1200	1200	1300
15	УВ	1933	1900	1800	1800	1700	1700	1800	1800	1700	1700	1633	1633	1500	1500	1500	1300	1300	1300	1500	1500	1500	1300	1300	1300
16	ХО	1850	1800	1800	1800	1800	1800	1900	1800	1800	1800	1800	1800	1800	1800	1800	1800	1800	1800	1800	1800	1800	1800	1800	1500
17	ХӨ	1800	1800	1800	1800	1800	1800	1900	1900	1900	1900	1900	1900	1600	1600	1600	1600	1600	1600	1600	1600	1600	1600	1600	1500
18	ХЭ	1600	1600	1600	1600	1600	1600	1600	1600	1600	1600	1600	1600	1200	1200	1200	1200	1200	1200	1200	1200	1200	1200	1200	1200
19	ДА	1700	1700	1700	1700	1700	1700	1700	1700	1700	1700	1700	1700	1400	1050	1000	1000	1000	1000	1400	1050	1000	1000	1000	1000
20	УБ	1689	1610	1650	1650	1660	1660	1677	1669	1669	1669	1669	1655	1400	1400	1300	1300	1300	1300	1400	1400	1300	1300	1300	1300
21	ОР	1500	1500	1500	1500	1500	1500	1600	1600	1600	1600	1600	1600	1500	1500	1200	1200	1200	1200	1500	1500	1200	1200	1200	1500
22	ГС	1600	1600	1600	1700	1700	1600	1620	1620	1620	1650	1650	1600	1600	1600	1200	-	-	-	1600	1600	1200	-	-	-

Тэмдэглэгээ:

- Худалдаанд байхгүй

Улаанбаатар хотод зарагдаж байгаа автобензин, дизель, хийн түлшний үнэ, 4-р сарын 11-ний байдлаар

**Хүснэгт 4.**

		хэмжих нэгж	Жаст ойл	Петровис	Магнай трейд	Сод монгол	Шунхлай	Юнигаз	Дундаж үнэ
1	Аи-95	литр		1780		1780	1780		1780
2	Аи-80	литр	1430	1430	1430	1430	1430		1430
3	Аи-92	литр	1570	1570	1570	1570	1570		1570
4	Дизель түлш	литр	1780	1780	1780	1780	1780		1780
5	Газ	литр						1150	1150

**Аймгийн төвүүдэд зарагдаж байгаа автобензин, дизелийн түлшний үнэ, 2012 оны 4-р сарын 11-ний байдлаар**

**Хүснэгт 5.**

Аймаг		АИ-80	АИ -92	Дизелийн түлш
Код	Нэр			
1	АР	1490	1700	1880
2	БӨ	1600	2000	1900
3	БХ	1540	1720	1890
4	БУ	1470	1720	1810
5	ГО	1570	1950	2020
6	ДО	1453	1743	1803
7	ДД	1530	1840	1900
8	ДУ	1440	1760	1850
9	ЗА	1620	1920	1920
10	ӨВ	1540	1780	1860
11	ӨМ	1530	1800	1870
12	СҮ	1550	1880	1920
13	СЭ	1440	1690	1790
14	ТӨ	1460	1600	1810
15	УВ	1580	1880	1890
16	ХО	1685	2000	2000
17	ХӨ	1550	1850	1900
18	ХЭ	1470	1800	1870
19	ДА	1430	1624	1738
20	УБ	1430	1570	1780
21	ОР	1450	1700	1800
22	ГС	1400	1670	1800

Ноолуурын үнэ, 2012 оны 1-р сарын 4-нөөс 2012 оны 4-р сарын 11-ний байдлаар, аймгаар

Аймаг		Ноолуур, кг		Ноолуур, кг		Ноолуур, кг		Ноолуур, кг		Ноолуур, кг		Ноолуур, кг		Ноолуур, кг	
		Цагаан	Бор	Цагаан	Бор	Цагаан	Бор	Цагаан	Бор	Цагаан	Бор	Цагаан	Бор	Цагаан	Бор
Код	Нэр	I.04		I.11		I.18		I.25		II.01		II.08		II.15	
1	АР	45000	45000	50000	50000	50000	50000	50000	50000	50000	50000	55000	55000	55000	55000
2	БӨ	48000	48000	50000	50000	50000	50000	50000	50000	50000	50000	52000	52000	50000	50000
3	БХ	48000	45000	48000	45000	45000	45000	45000	45000	45000	45000	45000	45000	45000	45000
4	БУ	-	-	-	-	-	-	-	-	-	-	-	-	-	-
5	ГО	46000	46000	46000	46000	46000	46000	46000	46000	46000	46000	46000	46000	45000	45000
6	ДО	40000	40000	40000	40000	40000	40000	40000	40000	40000	40000	45000	45000	45000	45000
7	ДД	-	-	-	-	-	-	-	-	-	-	-	-	-	-
8	ДУ	45000	45000	48000	48000	48000	48000	45000	45000	45000	45000	40000	40000	40000	40000
9	ЗА	45000	45000	45000	45000	45000	45000	45000	45000	46000	46000	46000	46000	46000	46000
10	ӨВ	-	-	-	-	-	-	-	-	-	-	-	-	-	-
11	ӨМ	43000	43000	45000	45000	45000	45000	46000	46000	48000	48000	45000	45000	47000	47000
12	СҮ	45000	20000	45000	20000	45000	20000	45000	20000	45000	20000	45000	20000	45000	20000
13	СЭ	-	-	-	-	-	-	-	-	-	-	-	-	-	-
14	ТӨ	-	-	-	-	-	-	-	-	-	-	-	-	-	-
15	УВ	53000	-	53000	-	53000	-	-	-	-	-	-	-	-	-
16	ХО	50000	50000	48000	48000	48000	48000	48000	48000	48000	48000	48000	48000	48000	48000
17	ХӨ	40000	40000	40000	40000	40000	40000	40000	40000	40000	40000	45000	45000	45000	45000
18	ХЭ	-	-	-	-	-	-	-	-	-	-	-	-	-	-
19	ДА	45000	45000	45000	45000	45000	45000	45000	45000	45000	45000	45000	45000	45000	45000
20	УБ*	<b>50000</b>	-	<b>52000</b>	-	<b>52000</b>	-	<b>42000</b>	-	<b>42000</b>	-	<b>47000</b>	-	<b>48000</b>	-
21	ОР	45000	43000	45000	43000	45000	43000	45000	43000	45000	43000	45000	43000	45000	43000
22	ГС	-	-	-	-	-	-	-	-	-	-	-	-	-	-

Тэмдэглэл:

\* - Улаанбаатар хотод "Эмээлт" түүхий эдийн захын үнэ

- Худалдаанд байхгүй

Хүснэгт 6.

Аймаг		Ноолуур, кг		Ноолуур, кг		Ноолуур, кг		Ноолуур, кг		Ноолуур, кг		Ноолуур, кг		Ноолуур, кг	
		Цагаан	Бор	Цагаан	Бор	Цагаан	Бор	Цагаан	Бор	Цагаан	Бор	Цагаан	Бор	Цагаан	Бор
Код	Нэр	II.29		III.07		III.14		III.21		III.28		IV.04		IV.11	
1	АР	55000	55000	60000	60000	70000	70000	65000	65000	65000	65000	65000	65000	63000	63000
2	БӨ	52000	52000	50000	50000	50000	50000	48000	48000	50000	50000	50000	50000	50000	50000
3	БХ	45000	45000	48000	48000	48000	48000	48000	48000	48000	48000	53000	50000	53000	50000
4	БУ	-	-	-	-	-	-	-	-	-	65000	-	60000	-	62000
5	ГО	45000	45000	50000	50000	50000	50000	50000	50000	50000	50000	50000	50000	50000	50000
6	ДО	45000	45000	45000	45000	50000	50000	52000	52000	53000	53000	60000	60000	61000	61000
7	ДД	-	-	-	-	-	-	-	-	72000	72000	73000	73000	62000	62000
8	ДУ	40000	40000	42000	42000	45000	45000	48000	48000	64000	64000	64000	64000	59000	59000
9	ЗА	46000	46000	50000	50000	50000	50000	50000	50000	50000	50000	50000	50000	55000	55000
10	ӨВ	-	-	-	-	-	-	-	-	-	-	62000	62000	56000	56000
11	ӨМ	-	-	-	-	47000	47000	47000	47000	60000	60000	56000	56000	57000	57000
12	СҮ	45000	20000	45000	20000	60000	60000	70000	70000	70000	70000	61000	61000	63000	63000
13	СЭ	-	-	-	-	-	-	-	-	-	-	-	-	-	-
14	ТӨ	-	-	-	-	-	-	60000	60000	65000	65000	64000	64000	60000	60000
15	УВ	-	-	-	-	-	-	-	-	-	-	-	48000	-	55000
16	ХО	48000	48000	48000	48000	48000	48000	48000	48000	48000	48000	52000	52000	52000	52000
17	ХӨ	45000	45000	45000	45000	45000	45000	60000	62000	48000	48000	65000	65000	65000	65000
18	ХЭ	-	-	-	-	-	-	67000	-	72000	-	65000	-	62000	-
19	ДА	45000	45000	45000	45000	48000	48000	48000	48000	65000	65000	60000	60000	58000	58000
20	УБ*	-	-	<b>48000</b>	-	<b>62500</b>	-	<b>60000</b>	-	<b>62000</b>	-	<b>65000</b>	<b>65000</b>	<b>65000</b>	-
21	ОР	35000	30000	45000	35000	50000	45000	50000	45000	50000	45000	63000	60000	62000	60000
22	ГС	45000	45000	45000	45000	42000	42000	42000	42000	68000	-	65000	65000	60000	60000