

ТАНИЛЦУУЛГА

*Хүнсний гол нэрийн барааны үнэ,
2012 оны 5-р сарын 2-ны байдлаар*

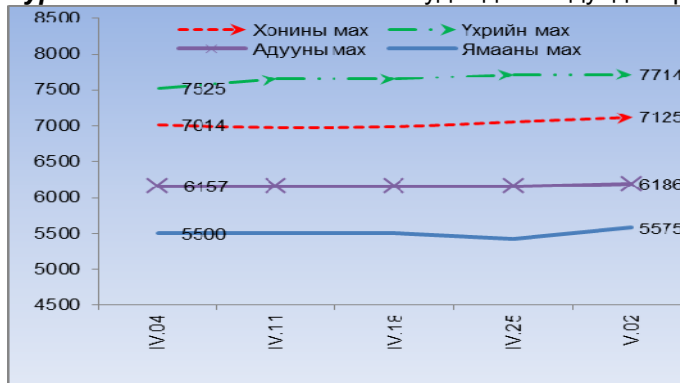
2012 оны 5-р сарын 2-ны байдлаар Улаанбаатар хотын хүнсний зах, дэлгүүрт худалдаалагдаж байгаа хүнсний гол нэрийн барааны үнийг өмнөх 4-р сарын дундаж үнэтэй болон, өмнөх 7 хоногийнхтой харьцуулахад 0.2 хувиар өссөн байна.

Махны дундаж үнэ: 2012 оны 5-р сарын 2-ны байдлаар өмнөх 4-р сарын дундаж үнэтэй харьцуулахад үхрийн махны үнэ 0.7-1.1 хувь, хонины махны үнэ 1.6 хувь, адууны махны үнэ 0.5 хувь, ямааны махны үнэ 1.7 хувиар тус тус өссөн байна.

Өмнөх 7 хоногийн үнэтэй харьцуулахад хонины махны үнэ 0.9 хувь, ямааны махны үнэ 2.8 хувь, адууны махны үнэ 0.5 хувиар өсч, үхрийн цул махын үнэ 0.1 хувиар буурсан бол, үхрийн ястай махны үнэ тогтвортой байлаа.

2012 оны 5-р сарын 2-ны байдлаар 1 кг хонины /ястай/ махны үнэ дунджаар 7125 төгрөг, үхрийн мах /ястай/ – 7714 төгрөг, ямааны мах - 5575 төгрөг, адууны мах – 6186 төгрөг, хонины цул мах – 7714 төгрөг, үхрийн цул мах – 8725 төгрөгийн үнэтэй байв (Зураг 1; 2).

Зураг 1. Ястай махны жижиглэн худалдааны дундаж үнэ **Зураг 2.** Цул махны жижиглэн худалдааны дундаж үнэ



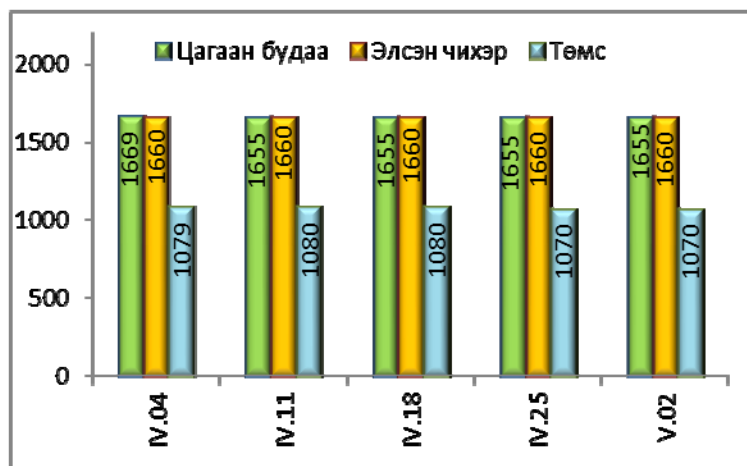
Гурилын үнэ: 2012 оны 5-р сарын 2-ны байдлаар гурилын үнэ өмнөх 4-р сарын дундаж үнэтэй харьцуулахад харьцуулахад “Алтан тариа” ХК-ны задгай 1-р зэргийн гурил 0.3 хувь, савласан дээд гурилын үнэ 0.4 хувиар буурсан байна.

Өмнөх 7 хоногийн дундаж үнэтэй харьцуулахад гурилын үнэ тогтвортой байна.

Будаа, элсэн чихрийн дундаж үнэ: 2012 оны 5-р сарын 2-ны байдлаар элсэн чихрийн үнийг өмнөх 4-р сарын үнэтэй болон, өмнөх 7 хоногийнхтой харьцуулахад тогтвортой байна.

Цагаан будааны үнийг өмнөх 4-р сарын дундаж үнэтэй харьцуулахад 0.2 хувиар буурсан бол, өмнөх 7 хоногийнхтой харьцуулахад тогтвортой байна (Зураг 3).

Зураг 3



Төмс, хүнсний ногооны дундаж үнэ: 2012 оны 5-р сарын 2-ны байдлаар төмс, хүнсний ногооны үнийг өмнөх 4-р сарын дундаж үнэтэй харьцуулахад луувангийн үнэ 0.9 хувь, байцааны 1.2 хувиар өссөн бол, төмсний үнэ 0.6 хувь, сонгины үнэ 1.6 хувиар буурчээ.

Өмнөх 7 хоногийн дундаж үнэтэй харьцуулахад луувангийн үнэ 1.8 хувь, байцааны үнэ 0.9 хувиар хувиар буурсан бол, төмс, сонгины үнэ тогтвортой байна.

Сүү, өндөг, ургамлын тос, цэцгийн тосны дундаж үнэ: 2012 оны 5-р сарын 2-ны байдлаар өмнөх 4-р сарын дундаж үнэтэй харьцуулахад задгай сүүний үнэ 4.0 хувь, 1 литрийн савлагаатай сүүний үнэ 0.5 хувиар буурсан бол, 0.5 литрийн савлагаатай сүүний үнэ 0.1 хувиар өсчээ.

Өмнөх 7 хоногийн дундаж үнэтэй харьцуулахад 1 литрийн савлагаатай сүүний үнэ 0.3 хувь, задгай сүүний үнэ 2.7 хувиар буурсан байна.

Ургамлын тосны үнийг өмнөх 4-р сарын үнэтэй харьцуулахад 0.1 хувиар буурсан бол, өмнөх 7 хоногийн дундаж үнэтэй харьцуулахад тогтвортой байв.

Цэцгийн тосны үнийг өмнөх 4-р сарын дундаж үнэтэй харьцуулахад 0.1 хувиар өссөн бол, өмнөх 7 хоногийнхтой харьцуулахад тогтвортой байна.

Хүнсний гол нэрийн барааны үнэ, аймгаар

Хүнсний гол нэрийн барааны 7 хоногийн үнийн судалгаанд аймгийн төвүүдээс гурил, хонь, ямаа, үхрийн мах, цагаан будаа, шингэн сүү, элсэн чихрийн үнийг судалдаг (Хавсралт хүснэгт 3).

Гурилын үнэ: 2012 оны 5-р сарын 2-ны байдлаар аймгийн төвүүдийн хүнсний зах, дэлгүүрт хэрэглээ ихтэй 1-р зэргийн гурилын үнэ 580-950 төгрөгийн хооронд худалдаалагдсан байна. Гурилын үнэ өмнөх 7 хоногийнхтой харьцуулахад Төв аймагт 20 төгрөгөөр өссөн бол, Булган аймагт 50 төгрөгөөр буурсан байна.

Баян-Өлгий аймагт 1-р зэргийн гурилын үнэ хямд буюу 580 төгрөг байхад, Хөвсгөл аймагт 950 төгрөг байгаа нь өндөр үнэ байлаа.

Махны үнэ: 2012 оны 5-р сарын 2-ны байдлаар хонины махны дундаж үнэ өмнөх 7 хоногийнхоос Баян-Өлгий, Дорноговь, Сүхбаатар, Орхон аймагт 200-500 төгрөгөөр өссөн бол, Баянхонгор, Өвөрхангай, Увс аймагт 167-300 төгрөгөөр буурчээ. Хонины махны үнэ 5500-7500 төгрөгийн хооронд худалдаалагдсан байна. Хонины махны үнэ Булган аймагт 7500 төгрөг байгаа нь хамгийн өндөр үнэ бол, Баянхонгор, Завхан аймагт 5500 төгрөг байгаа нь хамгийн хямд үнэ байна.

Үхрийн махны үнэ өмнөх 7 хоногийнхоос Дорнод, Орхон, Хөвсгөл, Дархан-Уул аймагт 100-500 төгрөгөөр өссөн байна. Үхрийн махны үнэ Өвөрхангай, Дархан-Уул аймагт 8000 төгрөг буюу хамгийн өндөр үнэтэй байхад, Завхан, Увс аймагт 6000 төгрөг байгаа нь хамгийн хямд үнэ байна.

Ямааны махны үнэ Баян-Өлгий, Увс, Орхон, Хөвсгөл, Дорноговь аймагт 150-600 төгрөгөөр өссөн бол, Өвөрхангай, Хэнтий аймагт 200-300 төгрөгөөр буурсан байна. Ямааны махны үнэ Завхан аймагт 4500 төгрөг байхад, Булган, Өмнөговь аймагт 6500 төгрөг буюу хамгийн өндөр үнэтэй байна.

Малын сүүний үнэ: 2012 оны 5-р сарын 2-ны байдлаар малын сүү аймгуудад 1000-2200 төгрөгийн хооронд худалдаалагдаж байна. Сүүний үнэ Баян-Өлгий, Говь-Алтай аймагт 100-200 төгрөгөөр өссөн бол, Булган, Орхон, Дорнод аймагт 100-200 төгрөгөөр буурчээ.

Цагаан будаа, элсэн чихрийн үнэ: 2012 оны 5-р сарын 2-ны байдлаар цагаан будааны үнэ өмнөх долоо хоногийнхтой харьцуулахад бүх аймагт тогтвортой байна. Аймгуудад цагаан будаа 1 кг нь 1470-2000 төгрөгөөр зарагдаж байна.

Элсэн чихрийн үнэ өмнөх долоо хоногийнхтой харьцуулахад бүх аймагт тогтвортой байна. Аймгуудад элсэн чихэр 1 кг нь 1500-1800 төгрөгийн хооронд худалдаалагдаж байна.

Улаанбаатар хотын гол нэрийн зарим барааны үнэ, үнийн индекс

(2012 оны 5-р сарын 2-ны байдлаар өмнөх сар болон өмнөх 7 хоногийн дундаж үнэтэй харьцуулснаар)

Хүснэгт 1.

| № | Барааны нэр | | 2012 он | | | V - 02 | V - 02 % |
|------------|--------------------------------------|----------------------|---------------|--------------|----------|--------------|--------------|
| | | | 4 сарын | | 5 сарын | | |
| | | | дундаж үнэ | 25-ны үнэ | 2-ны үнэ | IV сар | IV - 25 |
| 1 | "Алтан тариа" гурил | дээд, савласан, кг | 890 | 886 | 886 | 99.6 | 100.0 |
| | | I зэрэг, задгай, кг | 686 | 684 | 684 | 99.7 | 100.0 |
| 2 | Талх | "Атар", 600 гр | 666 | 667 | 667 | 100.2 | 100.0 |
| | | "Зууван чех", 600 гр | 906 | 908 | 908 | 100.2 | 100.0 |
| 3 | Цагаан будаа, кг | | 1659 | 1655 | 1655 | 99.8 | 100.0 |
| 4 | Хонины мах, ястай, кг | | 7016 | 7063 | 7125 | 101.6 | 100.9 |
| 5 | Үхрийн мах, ястай, кг | | 7631 | 7714 | 7714 | 101.1 | 100.0 |
| 6 | Үхрийн мах, цул, кг | | 8666 | 8738 | 8725 | 100.7 | 99.9 |
| 7 | Адууны мах, ястай, кг | | 6157 | 6157 | 6186 | 100.5 | 100.5 |
| 8 | Ямааны мах, ястай, кг | | 5481 | 5425 | 5575 | 101.7 | 102.8 |
| 9 | Сүү | задгай, л | 1284 | 1267 | 1233 | 96.0 | 97.3 |
| | | "Элекстер", 0.5 л | 702 | 703 | 703 | 100.1 | 100.0 |
| | | "Шинэ Сүү", л | 1602 | 1599 | 1594 | 99.5 | 99.7 |
| 10 | Тараг, савласан, 900 гр, "Цөцгийтэй" | | 1541 | 1535 | 1535 | 99.6 | 100.0 |
| 11 | Цөцгийн тос, 250 гр | | 2551 | 2553 | 2553 | 100.1 | 100.0 |
| 12 | Ургамлын тос, "Кларина", л | | 2748 | 2744 | 2744 | 99.9 | 100.0 |
| 13 | Элсэн чихэр, кг | | 1660 | 1660 | 1660 | 100.0 | 100.0 |
| 14 | Ногоон цай, савласан, 2 кг | | 4040 | 4040 | 4040 | 100.0 | 100.0 |
| 15 | Өндөг, ш | | 266 | 268 | 273 | 102.6 | 101.9 |
| 16 | Алим, "Фүжи" сортын, кг | | 3485 | 3570 | 3570 | 102.4 | 100.0 |
| 17 | Төмс, дотоод, кг | | 1077 | 1070 | 1070 | 99.4 | 100.0 |
| 18 | Лууван, дотоод, кг | | 981 | 1008 | 990 | 100.9 | 98.2 |
| 19 | Байцаа, импортын, кг | | 1057 | 1080 | 1070 | 101.2 | 99.1 |
| 21 | Сонгино, бөөрөнхий, импортын, кг | | 1039 | 1022 | 1022 | 98.4 | 100.0 |
| 22 | Шатахуун | Аи-80 автобензин, л | 1430 | 1430 | 1430 | 100.0 | 100.0 |
| | | Аи-92 автобензин, л | 1573 | 1570 | 1570 | 99.8 | 100.0 |
| | | Дизелийн түлш, л | 1760 | 1700 | 1700 | 96.6 | 100.0 |
| ДҮН | | | | | | 100.2 | 100.2 |

2012 оны 5-р сарын 2-ны байдлаар гол нэрийн барааны үнийг дүнгээр нь өмнөх сарын дундаж үнэтэй болон, өмнөх 7 хоногийнхтой харьцуулахад 0.2 хувиар өссөн байна.

Улаанбаатар хотын хүнсний гол нэрийн барааны үнэ, хүнсний зах, дэлгүүрээр

2012 оны 5-р сарын 2-ны байдлаар

Хүснэгт 2.

| | | хэмжих нэгж | "Баянзүрх" зах | "Номин" Хайпер-маркет | "Хүчит шонхор" зах | "Бөмбөгөр" ХТ | "Меркури" зах | "Барс" ХТ | "Таван эрдэнэ" зах | "Хар хорин" зах | "Миний" Дэлгүүр | "Макс" Супер-маркет | дундаж үнэ | |
|----|------------------------------|--------------|----------------|-----------------------|--------------------|---------------|---------------|-----------|--------------------|-----------------|-----------------|---------------------|------------|------|
| 1 | "Алтан тариа" задгай гурил | дээд | кг | 800 | 799 | 800 | 750 | | | 900 | | 860 | 816 | |
| | | 1-р зэрэг | кг | 650 | 669 | 700 | 600 | | | 700 | | 772 | 684 | |
| | | 2-р зэрэг | кг | 550 | | 500 | 480 | | | 500 | | | | 516 |
| 2 | "Алтан тариа" савласан гурил | дээдийн дээд | кг | 1000 | 1129 | | 1000 | 1200 | 1000 | 1000 | | | 1055 | |
| | | дээд | кг | 850 | 859 | 800 | 800 | 1100 | 800 | 900 | 950 | 870 | 930 | 886 |
| | | 1-р зэрэг | кг | 750 | 729 | 700 | 700 | 800 | 700 | 700 | 700 | | 810 | 732 |
| | | 2-р зэрэг | кг | 600 | | 550 | 550 | 700 | 500 | | 600 | | 600 | 586 |
| 3 | "Алейка" дээд гурил | кг | 800 | 899 | 800 | 750 | 900 | 800 | 900 | 800 | | 978 | 847 | |
| 4 | Сүү | Сүү ХК 1л | литр | 1550 | 1639 | 1500 | 1550 | 1800 | 1450 | 1600 | 1550 | 1800 | 1500 | 1594 |
| | | Сүү ХК | литр | 600 | 760 | 650 | 650 | 850 | 620 | 750 | 700 | 770 | 680 | 703 |
| | | Задгай | литр | 1200 | | 1200 | | | | 1300 | | | | 1233 |
| 5 | Тараг, Цэцгийтэй | литр | 1450 | 1579 | 1500 | 1500 | 1600 | 1400 | 1600 | 1500 | 1700 | 1520 | 1535 | |
| 6 | Талх | Атар | ширхэг | 630 | 700 | 650 | 630 | 700 | 650 | 680 | 630 | 700 | 700 | 667 |
| | | Зууван чех | ширхэг | 830 | 939 | 900 | 830 | 1000 | 900 | 880 | 850 | 1000 | 950 | 908 |
| 7 | Будаа | цагаан | кг | 1600 | 1999 | 1600 | 1500 | 1850 | 1500 | 1500 | 1600 | | 1750 | 1655 |
| | | шар | кг | 1600 | 1890 | 1400 | 1300 | | 1500 | 1500 | 1600 | | 1920 | 1589 |
| 8 | Цэцгийн тос, 250 гр | кг | 2500 | 2580 | 2600 | 2500 | 2800 | 2500 | 2500 | 2500 | | 2500 | 2553 | |
| 9 | Ургамлын тос | 1 литр | 2500 | 2979 | 2600 | 2600 | 3000 | 2600 | 2700 | 2600 | 2900 | 2960 | 2744 | |
| 10 | Ногоон цай, Гүрж | кг | 4000 | | 4000 | 4000 | | 4000 | | 4200 | | | 4040 | |
| 11 | Элсэн чихэр | кг | 1600 | 1999 | 1500 | 1400 | 1800 | 1500 | 1500 | 1600 | 1800 | 1900 | 1660 | |
| 12 | Хонины мах | ястай | кг | 6600 | | 6700 | 7000 | 8200 | 7200 | 7500 | 6800 | 7000 | | 7125 |
| | | цул | кг | 7000 | | 7200 | 7800 | 8500 | 7400 | | 7500 | | 8600 | 7714 |
| 13 | Үхрийн мах | ястай | кг | 7500 | | 7400 | 7500 | 8500 | 7500 | 8000 | 7600 | | | 7714 |
| | | цул | кг | 8500 | | 8000 | 8500 | 9800 | 8700 | 9500 | 7800 | 9000 | | 8725 |
| 14 | Адууны мах, ястай | кг | 5800 | | 5700 | 6000 | 7000 | 6500 | 6500 | 5800 | | | 6186 | |
| 15 | Ямааны мах, ястай | кг | 5700 | | 5400 | 5600 | | | | 5600 | | | 5575 | |
| 16 | Төмс | монгол | кг | 1100 | 1200 | 900 | 1000 | 1200 | 1000 | 1200 | 900 | 1000 | 1200 | 1070 |
| | | хятад | кг | 700 | | 500 | 650 | | 550 | 700 | 600 | | | 617 |
| 17 | Лууван | монгол | кг | 1000 | 899 | 800 | 1000 | 1000 | 1000 | 1000 | 1000 | 1000 | 1200 | 990 |
| | | хятад | кг | 700 | | 600 | 800 | | 650 | 600 | 500 | | | 642 |
| 18 | Байцаа | кг | 1000 | 1199 | 800 | 1000 | 1000 | 900 | 1200 | 1000 | 1500 | 1100 | 1070 | |
| 19 | Манжин | кг | 1000 | | 800 | 1000 | 1500 | 1000 | 1200 | 900 | 1000 | | 1050 | |
| 20 | Сонгино, хятад бөөрөнхий | кг | 1000 | 799 | 800 | 1000 | 1500 | 1000 | 1000 | 900 | | 1200 | 1022 | |
| 21 | Алим, фүжи | кг | 3500 | 3499 | 3000 | 3500 | 4000 | 3000 | 3500 | 3000 | 4200 | 4500 | 3570 | |
| 22 | Өндөг, ОХУ | ширхэг | 280 | 299 | 250 | 250 | 300 | 240 | 280 | 250 | 300 | 285 | 273 | |

Улаанбаатар хот болон аймгийн төвүүдэд зарагдаж байгаа хүнсний гол нэрийн барааны үнэ,
2012 оны 5-р сарын 2-ны байдлаар

| Аймаг | 1-р зэргийн гурил | | | | | Хонины мах | | | | |
|-----------------------|-------------------|------------|------------|------------|------------|--------------|--------------|--------------|--------------|--------------|
| | 4 сарын 4 | 4 сарын 11 | 4 сарын 18 | 4 сарын 25 | 5 сарын 2 | 4 сарын 4 | 4 сарын 11 | 4 сарын 18 | 4 сарын 25 | 5 сарын 2 |
| Улсын дундаж | 770 | 766 | 765 | 764 | 762 | 6 346 | 6 395 | 6 373 | 6 430 | 6 453 |
| Баруун бүсийн | | | | | | | | | | |
| дундаж үнэ | 800 | 796 | 796 | 796 | 796 | 5 800 | 6 000 | 5 900 | 6 060 | 6 127 |
| Баян-Өлгий | 600 | 580 | 580 | 580 | 580 | 5 500 | 5 500 | 5 500 | 6 000 | 6 500 |
| Говь-Алтай | 900 | 900 | 900 | 900 | 900 | 5 500 | 5 800 | 5 700 | 5 800 | 5 800 |
| Завхан | 800 | 800 | 800 | 800 | 800 | 5 500 | 5 500 | 5 500 | 5 500 | 5 500 |
| Увс | 800 | 800 | 800 | 800 | 800 | 5 500 | 6 200 | 5 800 | 6 000 | 5 833 |
| Ховд | 900 | 900 | 900 | 900 | 900 | 7 000 | 7 000 | 7 000 | 7 000 | 7 000 |
| Хангайн бүсийн | | | | | | | | | | |
| дундаж үнэ | 765 | 752 | 748 | 757 | 748 | 6 583 | 6 583 | 6 550 | 6 600 | 6 550 |
| Архангай | 690 | 690 | 670 | 670 | 670 | 7 000 | 7 000 | 7 000 | 7 000 | 7 000 |
| Баянхонгор | 850 | 850 | 850 | 850 | 850 | 5 500 | 5 500 | 5 500 | 5 800 | 5 500 |
| Булган | 700 | 700 | 700 | 750 | 700 | 7 000 | 7 000 | 7 000 | 7 500 | 7 500 |
| Орхон | 650 | 620 | 620 | 620 | 620 | 6 500 | 7 500 | 7 300 | 6 800 | 7 000 |
| Өвөрхангай | 750 | 700 | 700 | 700 | 700 | 6 500 | 6 000 | 6 000 | 6 000 | 5 800 |
| Хөвсгөл | 950 | 950 | 950 | 950 | 950 | 7 000 | 6 500 | 6 500 | 6 500 | 6 500 |
| Төвийн бүсийн | | | | | | | | | | |
| дундаж үнэ | 765 | 768 | 767 | 767 | 770 | 6 443 | 6 486 | 6 443 | 6 443 | 6 471 |
| Говьсүмбэр | 850 | 850 | 850 | 850 | 850 | 6 000 | 6 000 | 6 000 | 6 000 | 6 000 |
| Дархан-Уул | 820 | 820 | 820 | 820 | 820 | 7 100 | 7 100 | 7 000 | 7 000 | 7 000 |
| Дорноговь | 700 | 700 | 700 | 700 | 700 | 6 000 | 6 200 | 6 000 | 6 000 | 6 200 |
| Дундговь | 780 | 780 | 780 | 780 | 780 | 6 200 | 6 300 | 6 300 | 6 300 | 6 300 |
| Өмнөговь | 867 | 883 | 900 | 900 | 900 | 6 500 | 6 500 | 6 500 | 6 500 | 6 500 |
| Сэлэнгэ | 700 | 700 | 700 | 700 | 700 | 6 500 | 6 500 | 6 500 | 6 500 | 6 500 |
| Төв | 640 | 640 | 620 | 620 | 640 | 6 800 | 6 800 | 6 800 | 6 800 | 6 800 |
| Зүүн бүсийн | | | | | | | | | | |
| дундаж үнэ | 767 | 767 | 767 | 743 | 743 | 6 333 | 6 267 | 6 433 | 6 467 | 6 533 |
| Дорнод | 720 | 720 | 720 | 700 | 700 | 6 500 | 6 300 | 6 500 | 6 600 | 6 600 |
| Сүхбаатар | 730 | 730 | 730 | 730 | 730 | 6 000 | 6 000 | 6 000 | 6 000 | 6 200 |
| Хэнтий | 850 | 850 | 850 | 800 | 800 | 6 500 | 6 500 | 6 800 | 6 800 | 6 800 |
| Улаанбаатар | 692 | 684 | 684 | 684 | 684 | 7 014 | 6 988 | 7 000 | 7 063 | 7 125 |

| Аймаг | Үхрийн мах | | | | | Ямааны мах | | | | |
|-----------------------|--------------|--------------|--------------|--------------|--------------|--------------|--------------|--------------|--------------|--------------|
| | 4 сарын 4 | 4 сарын 11 | 4 сарын 18 | 4 сарын 25 | 5 сарын 2 | 4 сарын 4 | 4 сарын 11 | 4 сарын 18 | 4 сарын 25 | 5 сарын 2 |
| Улсын дундаж | 7 041 | 7 097 | 7 091 | 7 027 | 7 111 | 5 439 | 5 563 | 5 561 | 5 532 | 5 640 |
| Баруун бүсийн | | | | | | | | | | |
| дундаж үнэ | 6 400 | 6 400 | 6 375 | 6 300 | 6 400 | 4 860 | 5 025 | 4 825 | 5 000 | 5 160 |
| Баян-Өлгий | 6 500 | 6 500 | - | 6 000 | 6 500 | 4 500 | - | - | 5 800 | 6 000 |
| Говь-Алтай | 6 500 | 6 500 | 6 500 | 6 500 | 6 500 | 4 800 | 4 800 | 5 000 | 5 200 | 5 200 |
| Завхан | 6 000 | 6 000 | 6 000 | 6 000 | 6 000 | 4 500 | 4 800 | 4 800 | 4 500 | 4 500 |
| Увс | 6 000 | 6 000 | 6 000 | 6 000 | 6 000 | 5 000 | 5 000 | 4 000 | 4 000 | 4 600 |
| Ховд | 7 000 | 7 000 | 7 000 | 7 000 | 7 000 | 5 500 | 5 500 | 5 500 | 5 500 | 5 500 |
| Хангайн бүсийн | | | | | | | | | | |
| дундаж үнэ | 7 083 | 7 267 | 7 183 | 7 133 | 7 250 | 5 633 | 5 820 | 5 780 | 5 660 | 5 900 |
| Архангай | 7 000 | 7 500 | 7 500 | 7 000 | 7 000 | 5 500 | 6 000 | 6 000 | 6 000 | 6 000 |
| Баянхонгор | 6 500 | 6 800 | 6 800 | 6 500 | 6 500 | 4 500 | 4 800 | 5 100 | 4 800 | 4 800 |
| Булган | 7 000 | 7 000 | 7 000 | 7 500 | 7 500 | 6 000 | - | - | - | 6 500 |
| Орхон | 7 000 | 7 800 | 7 300 | 7 300 | 7 500 | 5 800 | 6 800 | 6 200 | 5 800 | 6 300 |
| Өвөрхангай | 8 000 | 8 000 | 8 000 | 8 000 | 8 000 | 6 000 | 5 500 | 5 600 | 5 700 | 5 500 |
| Хөвсгөл | 7 000 | 6 500 | 6 500 | 6 500 | 7 000 | 6 000 | 6 000 | 6 000 | 6 000 | 6 300 |
| Төвийн бүсийн | | | | | | | | | | |
| дундаж үнэ | 7 420 | 7 540 | 7 475 | 7 375 | 7 450 | 5 724 | 5 864 | 6 000 | 5 836 | 5 857 |
| Говьсүмбэр | 7 000 | 7 000 | 7 000 | 7 000 | 7 000 | 5 200 | 5 200 | 5 200 | 5 200 | 5 200 |
| Дархан-Уул | 7 600 | 7 700 | 7 900 | 7 700 | 8 000 | 6 300 | 6 300 | 6 300 | 6 000 | 6 000 |
| Дорноговь | 7 500 | 8 000 | 8 000 | 7 800 | 7 800 | 5 267 | 5 250 | - | 5 150 | 5 300 |
| Дундговь | - | - | - | - | - | 6 000 | 6 000 | 6 000 | 6 000 | 6 000 |
| Өмнөговь | - | - | - | - | - | 6 300 | 6 300 | 6 500 | 6 500 | 6 500 |
| Сэлэнгэ | 7 000 | 7 000 | 7 000 | 7 000 | 7 000 | 6 500 | 6 000 | 6 000 | 6 000 | 6 000 |
| Төв | 8 000 | 8 000 | - | - | - | 4 500 | 6 000 | - | 6 000 | 6 000 |
| Зүүн бүсийн | | | | | | | | | | |
| дундаж үнэ | 7 233 | 7 000 | 7 167 | 7 333 | 7 367 | 5 333 | 5 167 | 5 467 | 5 533 | 5 433 |
| Дорнод | 7 200 | 7 000 | 7 500 | 7 500 | 7 600 | 5 500 | 5 200 | 5 800 | 5 800 | 5 800 |
| Сүхбаатар | 7 000 | 6 500 | 6 500 | 7 000 | 7 000 | 5 000 | 4 800 | 4 800 | 5 000 | 5 000 |
| Хэнтий | 7 500 | 7 500 | 7 500 | 7 500 | 7 500 | 5 500 | 5 500 | 5 800 | 5 800 | 5 500 |
| Улаанбаатар | 7 525 | 7 643 | 7 643 | 7 714 | 7 714 | 5 500 | 5 500 | 5 500 | 5 425 | 5 575 |

| Аймаг | Элсэн чихэр | | | | | Цагаан будаа | | | | |
|-----------------------|--------------|--------------|--------------|--------------|--------------|--------------|--------------|--------------|--------------|--------------|
| | 4 сарын 4 | 4 сарын 11 | 4 сарын 18 | 4 сарын 25 | 5 сарын 2 | 4 сарын 4 | 4 сарын 11 | 4 сарын 18 | 4 сарын 25 | 5 сарын 2 |
| Улсын дундаж | 1 683 | 1 680 | 1 675 | 1 666 | 1 666 | 1 672 | 1 671 | 1 657 | 1 653 | 1 653 |
| Баруун бүсийн | | | | | | | | | | |
| дундаж үнэ | 1 740 | 1 760 | 1 760 | 1 740 | 1 740 | 1 687 | 1 687 | 1 687 | 1 680 | 1 680 |
| Баян-Өлгий | 1 800 | 1 800 | 1 800 | 1 800 | 1 800 | 1 700 | 1 700 | 1 700 | 1 700 | 1 700 |
| Говь-Алтай | 1 700 | 1 700 | 1 700 | 1 700 | 1 700 | 1 700 | 1 700 | 1 700 | 1 700 | 1 700 |
| Завхан | 1 700 | 1 800 | 1 800 | 1 700 | 1 700 | 1 600 | 1 600 | 1 600 | 1 600 | 1 600 |
| Увс | 1 700 | 1 700 | 1 700 | 1 700 | 1 700 | 1 633 | 1 633 | 1 633 | 1 600 | 1 600 |
| Ховд | 1 800 | 1 800 | 1 800 | 1 800 | 1 800 | 1 800 | 1 800 | 1 800 | 1 800 | 1 800 |
| Хангайн бүсийн | | | | | | | | | | |
| дундаж үнэ | 1 733 | 1 717 | 1 700 | 1 683 | 1 683 | 1 767 | 1 750 | 1 733 | 1 717 | 1 717 |
| Архангай | 1 800 | 1 800 | 1 700 | 1 600 | 1 600 | 1 800 | 1 800 | 1 700 | 1 600 | 1 600 |
| Баянхонгор | 1 800 | 1 800 | 1 800 | 1 800 | 1 800 | 1 600 | 1 600 | 1 600 | 1 600 | 1 600 |
| Булган | 1 800 | 1 800 | 1 800 | 1 800 | 1 800 | 2 000 | 2 000 | 2 000 | 2 000 | 2 000 |
| Орхон | 1 500 | 1 500 | 1 500 | 1 500 | 1 500 | 1 600 | 1 600 | 1 600 | 1 600 | 1 600 |
| Өвөрхангай | 1 700 | 1 600 | 1 600 | 1 600 | 1 600 | 1 700 | 1 600 | 1 600 | 1 600 | 1 600 |
| Хөвсгөл | 1 800 | 1 800 | 1 800 | 1 800 | 1 800 | 1 900 | 1 900 | 1 900 | 1 900 | 1 900 |
| Төвийн бүсийн | | | | | | | | | | |
| дундаж үнэ | 1 633 | 1 624 | 1 624 | 1 624 | 1 624 | 1 636 | 1 643 | 1 629 | 1 636 | 1 636 |
| Говьсүмбэр | 1 700 | 1 600 | 1 600 | 1 600 | 1 600 | 1 650 | 1 600 | 1 600 | 1 600 | 1 600 |
| Дархан-Уул | 1 700 | 1 700 | 1 700 | 1 700 | 1 700 | 1 700 | 1 700 | 1 700 | 1 700 | 1 700 |
| Дорноговь | 1 550 | 1 550 | 1 550 | 1 550 | 1 550 | 1 550 | 1 550 | 1 550 | 1 550 | 1 550 |
| Дундговь | 1 650 | 1 650 | 1 650 | 1 650 | 1 650 | 1 650 | 1 650 | 1 650 | 1 650 | 1 650 |
| Өмнөговь | 1 733 | 1 767 | 1 767 | 1 767 | 1 767 | 1 800 | 1 800 | 1 700 | 1 750 | 1 750 |
| Сэлэнгэ | 1 600 | 1 600 | 1 600 | 1 600 | 1 600 | 1 500 | 1 600 | 1 600 | 1 600 | 1 600 |
| Төв | 1 500 | 1 500 | 1 500 | 1 500 | 1 500 | 1 600 | 1 600 | 1 600 | 1 600 | 1 600 |
| Зүүн бүсийн | | | | | | | | | | |
| дундаж үнэ | 1 610 | 1 610 | 1 610 | 1 610 | 1 610 | 1 543 | 1 557 | 1 523 | 1 523 | 1 523 |
| Дорнод | 1 600 | 1 600 | 1 600 | 1 600 | 1 600 | 1 600 | 1 600 | 1 500 | 1 500 | 1 500 |
| Сүхбаатар | 1 630 | 1 630 | 1 630 | 1 630 | 1 630 | 1 430 | 1 470 | 1 470 | 1 470 | 1 470 |
| Хэнтий | 1 600 | 1 600 | 1 600 | 1 600 | 1 600 | 1 600 | 1 600 | 1 600 | 1 600 | 1 600 |
| Улаанбаатар | 1 660 | 1 660 | 1 660 | 1 660 | 1 660 | 1 669 | 1 655 | 1 655 | 1 655 | 1 655 |

Хүснэгт 3.

| Аймаг | Задгай сүү | | | | |
|-----------------------|--------------|--------------|--------------|--------------|--------------|
| | 4 сарын 4 | 4 сарын 11 | 4 сарын 18 | 4 сарын 25 | 5 сарын 2 |
| Улсын дундаж | 1 511 | 1 497 | 1 475 | 1 504 | 1 480 |
| Баруун бүсийн | | | | | |
| дундаж үнэ | 1 640 | 1 580 | 1 580 | 1 620 | 1 680 |
| Баян-Өлгий | 1 500 | 1 500 | 1 500 | 1 500 | 1 600 |
| Говь-Алтай | 1 800 | 1 800 | 1 800 | 2 000 | 2 200 |
| Завхан | 1 800 | 1 800 | 1 800 | 1 800 | 1 800 |
| Увс | 1 300 | 1 300 | 1 300 | 1 300 | 1 300 |
| Ховд | 1 800 | 1 500 | 1 500 | 1 500 | 1 500 |
| Хангайн бүсийн | | | | | |
| дундаж үнэ | 1 517 | 1 550 | 1 550 | 1 633 | 1 567 |
| Архангай | 1 500 | 1 500 | 1 500 | 1 500 | 1 500 |
| Баянхонгор | 1 500 | 1 500 | 1 500 | 2 000 | 2 000 |
| Булган | 1 500 | 1 500 | 1 500 | 1 500 | 1 300 |
| Орхон | 1 200 | 1 500 | 1 500 | 1 500 | 1 300 |
| Өвөрхангай | 1 800 | 1 800 | 1 800 | 1 800 | 1 800 |
| Хөвсгөл | 1 600 | 1 500 | 1 500 | 1 500 | 1 500 |
| Төвийн бүсийн | | | | | |
| дундаж үнэ | 1 506 | 1 489 | 1 453 | 1 436 | 1 402 |
| Говьсүмбэр | - | - | - | - | 1 200 |
| Дархан-Уул | 1 000 | 1 000 | 1 100 | 1 000 | 1 000 |
| Дорноговь | 2 000 | 1 900 | 1 900 | 1 900 | 1 900 |
| Дундговь | 2 100 | 2 000 | 1 800 | 1 800 | 1 800 |
| Өмнөговь | 1 733 | 1 733 | 1 717 | 1 717 | 1 717 |
| Сэлэнгэ | 1 000 | 1 000 | 1 000 | 1 000 | 1 000 |
| Төв | 1 200 | 1 300 | 1 200 | 1 200 | 1 200 |
| Зүүн бүсийн | | | | | |
| дундаж үнэ | 1 367 | 1 333 | 1 267 | 1 267 | 1 233 |
| Дорнод | 1 400 | 1 300 | 1 100 | 1 100 | 1 000 |
| Сүхбаатар | 1 500 | 1 500 | 1 500 | 1 500 | 1 500 |
| Хэнтий | 1 200 | 1 200 | 1 200 | 1 200 | 1 200 |
| Улаанбаатар | 1 300 | 1 300 | 1 267 | 1 267 | 1 233 |

Улаанбаатар хот болон аймгийн төвүүдэд зарагдаж байгаа автобензин, дизелийн түлшний үнэ, 2012 оны 5-р сарын 2-ны байдлаар

Хүснэгт 4.

| Аймаг | А-80 | | | | | Аи-92 | | | | | ДТ | | | | |
|-----------------------|-------------|-------------|-------------|-------------|-------------|-------------|-------------|-------------|-------------|-------------|-------------|-------------|-------------|-------------|-------------|
| | 4 сарын 4 | 4 сарын 11 | 4 сарын 18 | 4 сарын 25 | 5 сарын 2 | 4 сарын 4 | 4 сарын 11 | 4 сарын 18 | 4 сарын 25 | 5 сарын 2 | 4 сарын 4 | 4 сарын 11 | 4 сарын 18 | 4 сарын 25 | 5 сарын 2 |
| Улсын дундаж | 1533 | 1510 | 1507 | 1506 | 1433 | 1802 | 1782 | 1763 | 1763 | 1670 | 1866 | 1864 | 1863 | 1854 | 1763 |
| Баруун бүсийн | | | | | | | | | | | | | | | |
| дундаж үнэ | 1642 | 1611 | 1611 | 1611 | 1611 | 1955 | 1950 | 1950 | 1950 | 1940 | 1949 | 1946 | 1946 | 1946 | 1932 |
| Баян-Өлгий | 1600 | 1600 | 1600 | 1600 | 1600 | 2000 | 2000 | 2000 | 2000 | 1950 | 1900 | 1900 | 1900 | 1900 | 1900 |
| Говь-Алтай | 1620 | 1570 | 1570 | 1570 | 1570 | 1950 | 1950 | 1950 | 1950 | 1950 | 2020 | 2020 | 2020 | 2020 | 1950 |
| Завхан | 1670 | 1620 | 1620 | 1620 | 1620 | 1920 | 1920 | 1920 | 1920 | 1920 | 1920 | 1920 | 1920 | 1920 | 1920 |
| Увс | 1633 | 1580 | 1580 | 1580 | 1580 | 1903 | 1880 | 1880 | 1880 | 1880 | 1903 | 1890 | 1890 | 1890 | 1890 |
| Ховд | 1685 | 1685 | 1685 | 1685 | 1685 | 2000 | 2000 | 2000 | 2000 | 2000 | 2000 | 2000 | 2000 | 2000 | 2000 |
| Хангайн бүсийн | | | | | | | | | | | | | | | |
| дундаж үнэ | 1517 | 1507 | 1500 | 1495 | 1484 | 1778 | 1745 | 1702 | 1702 | 1672 | 1857 | 1857 | 1855 | 1855 | 1846 |
| Архангай | 1540 | 1490 | 1490 | 1490 | 1490 | 1800 | 1700 | 1700 | 1700 | 1700 | 1880 | 1880 | 1880 | 1880 | 1880 |
| Баянхонгор | 1550 | 1540 | 1540 | 1510 | 1510 | 1820 | 1720 | 1720 | 1720 | 1720 | 1890 | 1890 | 1890 | 1890 | 1890 |
| Булган | 1470 | 1470 | 1470 | 1470 | 1470 | 1720 | 1720 | 1620 | 1620 | 1620 | 1810 | 1810 | 1810 | 1810 | 1810 |
| Орхон | 1450 | 1450 | 1450 | 1450 | 1450 | 1700 | 1700 | 1570 | 1570 | 1570 | 1800 | 1800 | 1800 | 1800 | 1800 |
| Өвөрхангай | 1540 | 1540 | 1500 | 1500 | 1500 | 1780 | 1780 | 1750 | 1750 | 1750 | 1860 | 1860 | 1850 | 1850 | 1850 |
| Хөвсгөл | 1550 | 1550 | 1550 | 1550 | | 1850 | 1850 | 1850 | 1850 | | 1900 | 1900 | 1900 | 1900 | |
| Төвийн бүсийн | | | | | | | | | | | | | | | |
| дундаж үнэ | 1471 | 1450 | 1450 | 1450 | 1443 | 1729 | 1698 | 1698 | 1697 | 1679 | 1815 | 1809 | 1808 | 1792 | 1787 |
| Говьсүмбэр | 1450 | 1400 | 1400 | 1400 | 1400 | 1720 | 1670 | 1670 | 1670 | 1670 | 1810 | 1800 | 1800 | 1800 | 1800 |
| Дархан-Уул | 1430 | 1430 | 1430 | 1430 | 1430 | 1680 | 1624 | 1624 | 1624 | 1570 | 1772 | 1738 | 1732 | 1732 | 1700 |
| Дорноговь | 1450 | 1453 | 1453 | 1453 | 1400 | 1740 | 1743 | 1743 | 1743 | 1700 | 1800 | 1803 | 1803 | 1803 | 1800 |
| Дундговь | 1490 | 1440 | 1440 | 1440 | 1440 | 1760 | 1760 | 1760 | 1760 | 1720 | 1850 | 1850 | 1850 | 1850 | 1850 |
| Өмнөговь | 1580 | 1530 | 1530 | 1530 | 1530 | 1800 | 1800 | 1800 | 1800 | 1800 | 1870 | 1870 | 1870 | 1870 | 1870 |
| Сэлэнгэ | 1440 | 1440 | 1440 | 1440 | 1440 | 1690 | 1690 | 1690 | 1680 | 1690 | 1790 | 1790 | 1790 | 1790 | 1790 |
| Төв | 1460 | 1460 | 1460 | 1460 | 1460 | 1710 | 1600 | 1600 | 1600 | 1600 | 1810 | 1810 | 1810 | 1700 | 1700 |
| Зүүн бүсийн | | | | | | | | | | | | | | | |
| дундаж үнэ | 1560 | 1517 | 1507 | 1507 | 1507 | 1840 | 1840 | 1790 | 1790 | 1790 | 1897 | 1897 | 1897 | 1897 | 1897 |
| Дорнод | 1560 | 1530 | 1510 | 1510 | 1510 | 1840 | 1840 | 1790 | 1790 | 1790 | 1900 | 1900 | 1900 | 1900 | 1900 |
| Сүхбаатар | 1600 | 1550 | 1540 | 1540 | 1540 | 1880 | 1880 | 1830 | 1830 | 1830 | 1920 | 1920 | 1920 | 1920 | 1920 |
| Хэнтий | 1520 | 1470 | 1470 | 1470 | 1470 | 1800 | 1800 | 1750 | 1750 | 1750 | 1870 | 1870 | 1870 | 1870 | 1870 |
| Улаанбаатар | 1430 | 1430 | 1430 | 1430 | 1430 | 1580 | 1570 | 1570 | 1570 | 1570 | 1780 | 1780 | 1780 | 1700 | 1700 |

Улаанбаатар хотын автобензин, дизель, хийн түлшний дундаж үнэ, шатахуун түгээх станцаар (2012 оны 5-р сарын 2-ны байдлаар)

Хүснэгт 5.

| | | Жаст ойл | Петровис | Магнай трейд | Сод монгол | Шунхлай | Юнигаз | Дундаж үнэ |
|---|-------------|----------|----------|--------------|------------|---------|--------|------------|
| 1 | Аи-95 | | 1700 | | 1700 | 1700 | | 1700 |
| 2 | Аи-80 | 1430 | 1430 | 1430 | 1430 | 1430 | | 1430 |
| 3 | Аи-92 | 1570 | 1570 | 1570 | 1570 | 1570 | | 1570 |
| 4 | Дизель түлш | 1700 | 1700 | 1700 | 1700 | 1700 | | 1700 |
| 5 | Газ | | | | | | 1150 | 1150 |

Ноолуурын үнэ, 2012 оны 1-р сарын 4-нөөс 2012 оны 5-р сарын 2-ны байдлаар, аймгаар

| Аймаг | Ноолуур, кг | | Ноолуур, кг | | Ноолуур, кг | | Ноолуур, кг | | Ноолуур, кг | | Ноолуур, кг | | Ноолуур, кг | | Ноолуур, кг | |
|-------|-------------|--------------|-------------|--------------|-------------|--------------|-------------|--------------|-------------|--------------|-------------|--------------|-------------|--------------|-------------|-------|
| | Цагаан | Бор | Цагаан | Бор | Цагаан | Бор | Цагаан | Бор | Цагаан | Бор | Цагаан | Бор | Цагаан | Бор | Цагаан | Бор |
| Код | Нэр | I.04 | I.11 | I.18 | I.25 | II.01 | II.08 | II.15 | II.29 | | | | | | | |
| 1 | АР | 45000 | 45000 | 50000 | 50000 | 50000 | 50000 | 50000 | 50000 | 55000 | 55000 | 55000 | 55000 | 55000 | 55000 | 55000 |
| 2 | БӨ | 48000 | 48000 | 50000 | 50000 | 50000 | 50000 | 50000 | 50000 | 52000 | 52000 | 50000 | 50000 | 52000 | 52000 | 52000 |
| 3 | БХ | 48000 | 45000 | 48000 | 45000 | 45000 | 45000 | 45000 | 45000 | 45000 | 45000 | 45000 | 45000 | 45000 | 45000 | 45000 |
| 4 | БУ | - | - | - | - | - | - | - | - | - | - | - | - | - | - | - |
| 5 | ГО | 46000 | 46000 | 46000 | 46000 | 46000 | 46000 | 46000 | 46000 | 46000 | 46000 | 45000 | 45000 | 45000 | 45000 | 45000 |
| 6 | ДО | 40000 | 40000 | 40000 | 40000 | 40000 | 40000 | 40000 | 40000 | 45000 | 45000 | 45000 | 45000 | 45000 | 45000 | 45000 |
| 7 | ДД | - | - | - | - | - | - | - | - | - | - | - | - | - | - | - |
| 8 | ДУ | 45000 | 45000 | 48000 | 48000 | 48000 | 48000 | 45000 | 45000 | 45000 | 45000 | 40000 | 40000 | 40000 | 40000 | 40000 |
| 9 | ЗА | 45000 | 45000 | 45000 | 45000 | 45000 | 45000 | 45000 | 45000 | 46000 | 46000 | 46000 | 46000 | 46000 | 46000 | 46000 |
| 10 | ӨВ | - | - | - | - | - | - | - | - | - | - | - | - | - | - | - |
| 11 | ӨМ | 43000 | 43000 | 45000 | 45000 | 45000 | 45000 | 46000 | 46000 | 48000 | 48000 | 45000 | 45000 | 47000 | 47000 | - |
| 12 | СҮ | 45000 | 20000 | 45000 | 20000 | 45000 | 20000 | 45000 | 20000 | 45000 | 20000 | 45000 | 20000 | 45000 | 20000 | 45000 |
| 13 | СЭ | - | - | - | - | - | - | - | - | - | - | - | - | - | - | - |
| 14 | ТӨ | - | - | - | - | - | - | - | - | - | - | - | - | - | - | - |
| 15 | УВ | 53000 | - | 53000 | - | 53000 | - | - | - | - | - | - | - | - | - | - |
| 16 | ХО | 50000 | 50000 | 48000 | 48000 | 48000 | 48000 | 48000 | 48000 | 48000 | 48000 | 48000 | 48000 | 48000 | 48000 | 48000 |
| 17 | ХӨ | 40000 | 40000 | 40000 | 40000 | 40000 | 40000 | 40000 | 40000 | 45000 | 45000 | 45000 | 45000 | 45000 | 45000 | 45000 |
| 18 | ХЭ | - | - | - | - | - | - | - | - | - | - | - | - | - | - | - |
| 19 | ДА | 45000 | 45000 | 45000 | 45000 | 45000 | 45000 | 45000 | 45000 | 45000 | 45000 | 45000 | 45000 | 45000 | 45000 | 45000 |
| 20 | УБ* | 50000 | - | 52000 | - | 52000 | - | 42000 | - | 42000 | - | 47000 | - | 48000 | - | - |
| 21 | ОР | 45000 | 43000 | 45000 | 43000 | 45000 | 43000 | 45000 | 43000 | 45000 | 43000 | 45000 | 43000 | 35000 | 30000 | 30000 |
| 22 | ГС | - | - | - | - | - | - | - | - | - | - | - | - | 45000 | 45000 | 45000 |

Тэмдэглэл:

* - Улаанбаатар хотод "Эмээлт" түүхий эдийн захын үнэ

- Худалдаанд байхгүй

Хүснэгт 6.

| Аймаг | | Ноолуур, кг | | Ноолуур, кг | | Ноолуур, кг | | Ноолуур, кг | | Ноолуур, кг | | Ноолуур, кг | | Ноолуур, кг | | Ноолуур, кг | | | |
|-------|-----|--------------|-------|--------------|-------|--------------|-------|--------------|-------|--------------|--------------|--------------|-------|--------------|-------|--------------|-------|--------------|-------|
| | | Цагаан | Бор | Цагаан | Бор | Цагаан | Бор | Цагаан | Бор | Цагаан | Бор | Цагаан | Бор | Цагаан | Бор | Цагаан | Бор | | |
| Код | Нэр | III.07 | | III.14 | | III.21 | | III.28 | | IV.04 | | IV.11 | | IV.18 | | IV.25 | | V.02 | |
| 1 | АР | 60000 | 60000 | 70000 | 70000 | 65000 | 65000 | 65000 | 65000 | 65000 | 65000 | 63000 | 63000 | 50000 | 50000 | 56000 | 56000 | 45000 | 45000 |
| 2 | БӨ | 50000 | 50000 | 50000 | 50000 | 48000 | 48000 | 50000 | 50000 | 50000 | 50000 | 50000 | 50000 | 35000 | 35000 | 40000 | 40000 | 35000 | 35000 |
| 3 | БХ | 48000 | 48000 | 48000 | 48000 | 48000 | 48000 | 48000 | 48000 | 53000 | 50000 | 53000 | 50000 | 42000 | 40000 | 42000 | 40000 | 42000 | 40000 |
| 4 | БУ | - | - | - | - | - | - | - | 65000 | - | 60000 | - | 62000 | - | 48000 | - | 51000 | - | 43000 |
| 5 | ГО | 50000 | 50000 | 50000 | 50000 | 50000 | 50000 | 50000 | 50000 | 50000 | 50000 | 50000 | 50000 | 40000 | 40000 | 40000 | 40000 | 40000 | 40000 |
| 6 | ДО | 45000 | 45000 | 50000 | 50000 | 52000 | 52000 | 53000 | 53000 | 60000 | 60000 | 61000 | 61000 | 40000 | 40000 | 40000 | 40000 | 40000 | 40000 |
| 7 | ДД | - | - | - | - | - | - | 72000 | 72000 | 73000 | 73000 | 62000 | 62000 | 58000 | 58000 | 45000 | 45000 | 38000 | 38000 |
| 8 | ДУ | 42000 | 42000 | 45000 | 45000 | 48000 | 48000 | 64000 | 64000 | 64000 | 64000 | 59000 | 59000 | 50000 | 50000 | 50000 | 50000 | 47500 | 47500 |
| 9 | ЗА | 50000 | 50000 | 50000 | 50000 | 50000 | 50000 | 50000 | 50000 | 50000 | 50000 | 55000 | 55000 | 55000 | 55000 | 40000 | 40000 | 40000 | 40000 |
| 10 | ӨВ | - | - | - | - | - | - | - | - | 62000 | 62000 | 56000 | 56000 | 52000 | 52000 | 47000 | 47000 | 47500 | 47500 |
| 11 | ӨМ | - | - | 47000 | 47000 | 47000 | 47000 | 60000 | 60000 | 56000 | 56000 | 57000 | 57000 | 30000 | 30000 | 42000 | 42000 | 42000 | 42000 |
| 12 | СҮ | 45000 | 20000 | 60000 | 60000 | 70000 | 70000 | 70000 | 70000 | 61000 | 61000 | 63000 | 63000 | 42000 | 42000 | 42000 | 42000 | 42000 | 42000 |
| 13 | СЭ | - | - | - | - | - | - | - | - | - | - | - | - | - | - | - | - | - | - |
| 14 | ТӨ | - | - | - | - | 60000 | 60000 | 65000 | 65000 | 64000 | 64000 | 60000 | 60000 | 43000 | 43000 | 47000 | 47000 | 44000 | 44000 |
| 15 | УВ | - | - | - | - | - | - | - | - | - | 48000 | - | 55000 | - | 40000 | - | 42000 | - | 43000 |
| 16 | ХО | 48000 | 48000 | 48000 | 48000 | 48000 | 48000 | 48000 | 48000 | 52000 | 52000 | 52000 | 52000 | 52000 | 52000 | 52000 | 52000 | 40000 | 40000 |
| 17 | ХӨ | 45000 | 45000 | 45000 | 45000 | 60000 | 62000 | 48000 | 48000 | 65000 | 65000 | 65000 | 65000 | 53000 | 53000 | 62000 | 62000 | 52000 | 52000 |
| 18 | ХЭ | - | - | - | - | 67000 | - | 72000 | - | 65000 | - | 62000 | - | 40000 | - | 40000 | - | 40000 | - |
| 19 | ДА | 45000 | 45000 | 48000 | 48000 | 48000 | 48000 | 65000 | 65000 | 60000 | 60000 | 58000 | 58000 | 42000 | 42000 | 48000 | 48000 | 40000 | 40000 |
| 20 | УБ* | 48000 | - | 62500 | - | 60000 | - | 62000 | - | 65000 | 65000 | 65000 | - | 48000 | - | 42000 | - | 43000 | - |
| 21 | ОР | 45000 | 35000 | 50000 | 45000 | 50000 | 45000 | 50000 | 45000 | 63000 | 60000 | 62000 | 60000 | 45000 | 40000 | 50000 | 47000 | 48000 | 45000 |
| 22 | ГС | 45000 | 45000 | 42000 | 42000 | 42000 | 42000 | 68000 | - | 65000 | 65000 | 60000 | 60000 | 43000 | 40000 | 47000 | 43000 | 42000 | 40000 |