

ТАНИЛЦУУЛГА

*Хүнсний гол нэрийн барааны үнэ,
2012 оны 6-р сарын 6-ны байдлаар*

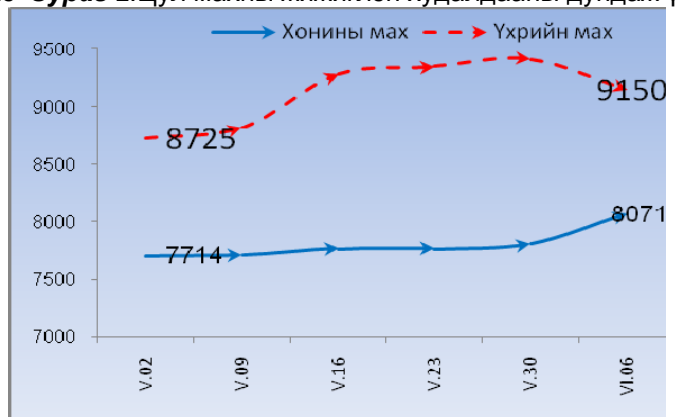
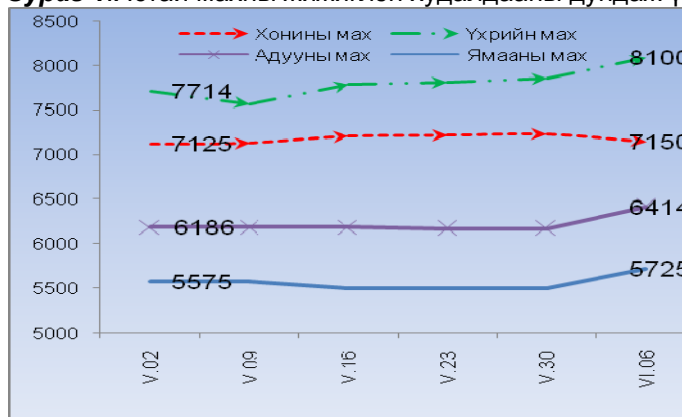
2012 оны 6-р сарын 6-ны байдлаар гол нэрийн барааны үнийг дүнгээр нь өмнөх сарын дундаж үнэтэй харьцуулахад тогтвортой байгаа бол, өмнөх 7 хоногийнхтой харьцуулахад 0.5 хувиар буурсан байна.

Махны дундаж үнэ: 2012 оны 6-р сарын 6-ны байдлаар өмнөх 5-р сарын дундаж үнэтэй харьцуулахад үхрийн махны үнэ 0.3-4.5 хувь, адууны махны үнэ 3.8 хувь, ямааны махны үнэ 3.5 хувиар тус тус өссөн бол, хонины махны үнэ 0.5 хувиар буурсан байна.

Өмнөх 7 хоногийн үнэтэй харьцуулахад үхрийн ястай махын үнэ 3.1 хувь, адууны махны үнэ 3.9 хувь, ямааны махны үнэ 4.1 хувиар өссөн бол, хонины махны үнэ 1.2 хувь, үхрийн цул махны үнэ 2.8 хувиар буурсан байлаа.

2012 оны 6-р сарын 6-ны байдлаар 1 кг хонины /ястай/ махны үнэ дунджаар 7150 төгрөг, үхрийн мах /ястай/ – 8100 төгрөг, ямааны мах – 5725 төгрөг, адууны мах – 6414 төгрөг, хонины цул мах – 8071 төгрөг, үхрийн цул мах – 9150 төгрөгийн үнэтэй байв (Зураг 1; 2).

Зураг 1. Ястай махны жижиглэн худалдааны дундаж үнэ **Зураг 2.** Цул махны жижиглэн худалдааны дундаж үнэ



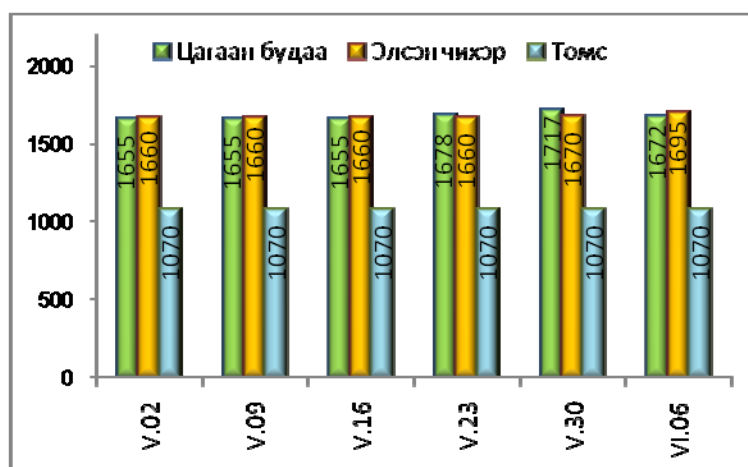
Гурилын үнэ: 2012 оны 6-р сарын 6-ны байдлаар гурилын үнэ өмнөх 5-р сарын дундаж үнэтэй харьцуулахад “Алтан тариа” ХК-ны савласан дээд гурилын үнэ 1.0 хувь, задгай 1-р зэргийн гурил 1.9 хувиар буурсан байна.

Өмнөх 7 хоногийн дундаж үнэтэй харьцуулахад “Алтан тариа” ХК-ны савласан дээд гурилын үнэ 1.1 хувь, задгай 1-р зэргийн гурил 3.1 хувиар буурсан байна.

Будаа, элсэн чихрийн дундаж үнэ: 2012 оны 6-р сарын 6-ны байдлаар элсэн чихрийн үнийг өмнөх 5-р сарын үнэтэй харьцуулахад 2.0 хувиар өссөн бол, өмнөх 7 хоногийнхтой харьцуулахад 1.5 хувиар өссөн байна.

Цагаан будааны үнийг өмнөх 5-р сарын дундаж үнэтэй харьцуулахад тогтвортой, өмнөх 7 хоногийнхтой харьцуулахад 2.6 хувиар буурсан байна (Зураг 3).

Зураг 3



Төмс, хүнсний ногооны дундаж үнэ: 2012 оны 6-р сарын 6-ны байдлаар төмс, хүнсний ногооны үнийг өмнөх 5-р сарын дундаж үнэтэй харьцуулахад луувангийн үнэ 37.2 хувь, байцааны үнэ 33.3 хувиар өссөн бол, сонгины үнэ 2.0 хувиар буурчээ. Төмсний үнэ тогтвортой байлаа.

Өмнөх 7 хоногийн дундаж үнэтэй харьцуулахад байцааны үнэ 26.8 хувь, луувангийн үнэ 37.3 хувиар өссөн бол, сонгины үнэ 2.2 хувиар буурчээ. Төмсний үнэ тогтвортой байна.

Сүү, өндөг, ургамлын тос, цэцгийн тосны дундаж үнэ: 2012 оны 6-р сарын 6-ны байдлаар өмнөх 5-р сарын дундаж үнэтэй харьцуулахад задгай сүүний үнэ 17.7 хувь, 1 литрийн савлагаатай сүүний үнэ 6.9 хувь, 0.5 литрийн савлагаатай сүүний үнэ 6.3 хувиар буурчээ.

Өмнөх 7 хоногийн дундаж үнэтэй харьцуулахад харьцуулахад задгай сүүний үнэ 12.6 хувь, 1 литрийн савлагаатай сүүний үнэ 5.1 хувь, 0.5 литрийн савлагаатай сүүний үнэ 5.8 хувиар буурсан байна.

Ургамлын тосны үнийг өмнөх 5-р сарын үнэтэй болон, өмнөх 7 хоногийн дундаж үнэтэй харьцуулахад тогтвортой байв.

Цэцгийн тосны үнийг өмнөх 5-р сарын дундаж үнэтэй болон, өмнөх 7 хоногийнхтой харьцуулахад 0.4 хувиар буурсан байна.

Хүнсний гол нэрийн барааны үнэ, аймгаар

Хүнсний гол нэрийн барааны 7 хоногийн үнийн судалгаанд аймгийн төвүүдээс гурил, хонь, ямаа, үхрийн мах, цагаан будаа, шингэн сүү, элсэн чихрийн үнийг судалдаг (Хавсралт хүснэгт 3).

Гурилын үнэ: 2012 оны 6-р сарын 6-ны байдлаар аймгийн төвүүдийн хүнсний зах, дэлгүүрт хэрэглээ ихтэй 1-р зэргийн гурилын үнэ 580-950 төгрөгийн хооронд худалдаалагдсан байна. Гурилын үнэ өмнөх 7 хоногийнхтой харьцуулахад Төв аймагт 60 төгрөгөөр өссөн байна.

Баян-Өлгий аймагт 1-р зэргийн гурилын үнэ хямд буюу 580 төгрөг байхад, Хөвсгөл аймагт 950 төгрөг байгаа нь өндөр үнэ байлаа.

Махны үнэ: 2012 оны 6-р сарын 6-ны байдлаар хонины махны дундаж үнэ өмнөх 7 хоногийнхоос Дундговь, Дархан-Уул аймагт 200-300 төгрөгөөр өссөн бол, Архангай, Баян-Өлгий, Дорноговь, Дорнод аймагт 100-400 төгрөгөөр буурчээ. Хонины махны үнэ 6000-7500 төгрөгийн хооронд худалдаалагдсан байна. Хонины махны үнэ Булган, Хөвсгөл аймагт 7500 төгрөг байгаа нь хамгийн өндөр үнэ байна.

Үхрийн махны үнэ өмнөх 7 хоногийнхоос Говь-Алтай, Баянхонгор, Орхон, Говьсүмбэр, Дорноговь аймагт 50-500 төгрөгөөр өссөн бол, Дорнод, Төв, Дархан-Уул аймагт 100-700 төгрөгөөр буурчээ. Үхрийн махны үнэ Дорноговь аймагт 8250 төгрөг буюу хамгийн өндөр үнэтэй байхад, Увс аймагт 6250 төгрөг байгаа нь хамгийн хямд үнэ байна.

Ямааны махны үнэ Баян-Өлгий, Увс, Өвөрхангай, Дархан-Уул, Дундговь, Төв аймагт 200 төгрөгөөр өссөн бол, Архангай, Говь-Алтай аймагт 200-500 төгрөгөөр буурсан байна. Ямааны махны үнэ Говь-Алтай аймагт 5000 төгрөг байхад, Хөвсгөл аймагт 7000 төгрөг буюу хамгийн өндөр үнэтэй байна.

Малын сүүний үнэ: 2012 оны 6-р сарын 6-ны байдлаар малын сүү аймгуудад 700-1850 төгрөгийн хооронд худалдаалагдаж байна. Сүүний үнэ Баян-Өлгий, Говь-Алтай, Завхан, Увс, Орхон, Хөвсгөл, Дархан-Уул, Дорноговь, Дорнод аймагт 50-300 төгрөгөөр буурчээ.

Цагаан будаа, элсэн чихрийн үнэ: 2012 оны 6-р сарын 6-ны байдлаар цагаан будааны үнэ өмнөх долоо хоногийнхтой харьцуулахад Орхон аймагт 100 төгрөгөөр буурсан байна. Аймгуудад цагаан будаа 1 кг нь 1400-2000 төгрөгөөр зарагдаж байна.

Элсэн чихрийн үнэ өмнөх долоо хоногийнхтой харьцуулахад бүх аймагт тогтвортой байна. Аймгуудад элсэн чихэр 1 кг нь 1500-1800 төгрөгийн хооронд худалдаалагдаж байна.

Улаанбаатар хотын гол нэрийн зарим барааны үнэ, үнийн индекс

(2012 оны 6-р сарын 6-ны байдлаар өмнөх сар болон өмнөх 7 хоногийн дундаж үнэтэй харьцуулснаар)

Хүснэгт 1.

№	Барааны нэр	Жин	2012 он			VI - 06	VI - 06 %	
			5 сарын		6 сарын			
			дундаж үнэ	30-ны үнэ	6-ны үнэ	V сар	V - 30	
1	"Алтан тариа" гурил	дээд, савласан, кг	0.2	890	891	881	99.0	98.9
		I зэрэг, задгай, кг	0.9	690	699	677	98.1	96.9
2	Талх	"Атар", 600 гр	1.8	665	663	653	98.2	98.5
		"Зууван чех", 600 гр	0.8	908	908	919	101.2	101.2
3	Цагаан будаа, кг		1.4	1672	1717	1672	100.0	97.4
4	Хонины мах, ястай, кг		5.8	7188	7238	7150	99.5	98.8
5	Үхрийн мах, ястай, кг		1.0	7751	7857	8100	104.5	103.1
6	Үхрийн мах, цул, кг		0.8	9120	9413	9150	100.3	97.2
7	Адууны мах, ястай, кг		0.4	6180	6171	6414	103.8	103.9
8	Ямааны мах, ястай, кг		0.2	5530	5500	5725	103.5	104.1
9	Сүү	задгай, л	0.5	1133	1067	933	82.3	87.4
		"Элекстер", 0.5 л	0.8	704	701	660	93.8	94.2
		"Шинэ Сүү", л	0.7	1586	1555	1476	93.1	94.9
10	Тараг, савласан, 900 гр, "Цөцгийтэй"		0.5	1532	1520	1479	96.5	97.3
11	Цөцгийн тос, 250 гр		0.4	2553	2553	2542	99.6	99.6
12	Ургамлын тос, "Кларина", л		0.6	2744	2744	2744	100.0	100.0
13	Элсэн чихэр, кг		0.4	1662	1670	1695	102.0	101.5
14	Ногоон цай, савласан, 2 кг		0.3	3992	3980	3847	96.4	96.7
15	Өндөг, ш		0.5	271	269	264	97.4	98.1
16	Алим, "Фүжи" сортын, кг		0.4	3590	3620	3540	98.6	97.8
17	Төмс, дотоод, кг		1.1	1070	1070	1070	100.0	100.0
18	Лууван, дотоод, кг		0.3	1000	999	1372	137.2	137.3
19	Байцаа, импортын, кг		0.3	1110	1167	1480	133.3	126.8
21	Сонгино, бөөрөнхий, импортын, кг		0.3	998	1000	978	98.0	97.8
22	Шатахуун	Аи-80 автобензин, л	1.0	1442	1481	1481	102.7	100.0
		Аи-92 автобензин, л	1.3	1570	1570	1570	100.0	100.0
		Дизелийн түлш, л	1.3	1700	1700	1700	100.0	100.0
ДҮН			24.1				100.0	99.5

2012 оны 6-р сарын 6-ны байдлаар гол нэрийн барааны үнийг дүнгээр нь өмнөх сарын дундаж үнэтэй харьцуулахад тогтвортой байгаа бол, өмнөх 7 хоногийнхтой харьцуулахад 0.5 хувиар буурсан байна.

Улаанбаатар хотын хүнсний гол нэрийн барааны үнэ, хүнсний зах, дэлгүүрээр

2012 оны 6-р сарын 6-ны байдлаар

Хүснэгт 2.

		хэмжих нэгж	"Баянзүрх" зах	"Номин" Хайпер-маркет	"Хүчит шонхор" зах	"Бөмбөгөр" ХТ	"Меркури" зах	"Барс" ХТ	"Таван эрдэнэ" зах	"Хар хорин" зах	"Миний" Дэлгүүр	"Макс" Супер-маркет	дундаж үнэ	
1	"Алтан тариа" задгай гурил	дээд	кг	800	799	800	750		800	850	900		814	814
		1-р зэрэг	кг	700	669	700	600		700	700	650		700	677
		2-р зэрэг	кг	600		500	480		500		550			526
2	"Алтан тариа" савласан гурил	дээдийн дээд	кг	1000	1129		1000	1300	1000	1000	1000	1050	1120	1067
		дээд	кг	800	859	850	800	1200	800	850	850	870	930	881
		1-р зэрэг	кг	700	729	700	700	800	700	700	750	770	810	736
		2-р зэрэг	кг	600		550	550	700	500	500	550	520	600	563
3	"Алейка" дээд гурил	кг	800	899	800	800	900	800	850	800		1020	852	
4	Сүү	Сүү ХК 1л	литр	1500	1500	1400	1500	1650	1300	1500	1550	1500	1360	1476
		Сүү ХК	литр	650	650	600	650	700	600	700	700	700	650	660
		Задгай	литр	1000		900				900				933
5	Тараг, Цөцгийтэй	литр	1500	1520	1400	1500	1600	1350	1500	1500	1500	1420	1479	
6	Талх	Атар	ширхэг	630	630	650	630	700	650	650	630	700	660	653
		Зууван чех	ширхэг	900	939	900	830	1000	900	900	900	970	950	919
7	Будаа	цагаан	кг	1600	1999	1500	1500	1800	1600	1700	1600		1750	1672
		шар	кг	1500	2029	1400	1400		1500	1500	1500		1920	1594
8	Цөцгийн тос, 250 гр	кг	2500	2580	2500	2500	2800	2500	2500	2500		2500	2542	
9	Ургамлын тос	1 литр	2700	2979	2600	2600	3000	2600	2700	2500	2800	2960	2744	
10	Ногоон цай, Гүрж	кг	4000	4079	3900	3800		3600		3700			3847	
11	Элсэн чихэр	кг	1600	1999	1500	1500	1800	1500	1500	1600	2050	1900	1695	
12	Хонины мах	ястай	кг	6800		6600	7000	8000	7500	7500	6800	7000		7150
		цул	кг	7300		7800	7500	8500	8500		7800		9100	8071
13	Үхрийн мах	ястай	кг	7500		7300	8500	8800	8000	8800	7800			8100
		цул	кг	9000		8800	9000	9800	9000	9800	8800	9000		9150
14	Адууны мах, ястай	кг	6300		5600	7000	7000	6500	6500	6000			6414	
15	Ямааны мах, ястай	кг	6000		5200	6500				5200			5725	
16	Төмс	монгол	кг	1100	1200	900	800	1300	1000	1300	900	1000	1200	1070
		хятад	кг	700		500	650		500	700	600			608
17	Лууван	монгол	кг	1500	1200	1200	1500	1500	1500	1500	1200		1250	1372
		хятад	кг	700		600	800		700					700
18	Байцаа	кг	1400	1800	1300	1200	1800	1400	1500	1300	1500	1600	1480	
19	Манжин	кг	1000		1200	1000	1500	1300	1200	1000	1000		1150	
20	Сонгино, хятад бөөрөнхий	кг	1000	799	800	1000	1000	1000	1000	1000		1200	978	
21	Алим, фүжи	кг	3600	3200	3000	3500	4000	3000	3000	3000	4200	4900	3540	
22	Өндөг, ОХУ	ширхэг	260	279	250	250	300	230	260	250	280	285	264	

Улаанбаатар хот болон аймгийн төвүүдэд зарагдаж байгаа хүнсний гол нэрийн барааны үнэ,
2012 оны 6-р сарын 6-ны байдлаар

Аймаг	1-р зэргийн гурил						Хонины мах					
	5 сарын 2	5 сарын 9	5 сарын 16	5 сарын 23	5 сарын 30	6 сарын 6	5 сарын 2	5 сарын 9	5 сарын 16	5 сарын 23	5 сарын 30	6 сарын 6
Улсын дундаж	752	753	749	748	751	753	6 453	6 497	6 528	6 528	6 697	6 675
Баруун бүсийн												
дундаж үнэ	796	796	796	796	796	796	6 127	6 160	6 160	6 160	6 440	6 360
Баян-Өлгий	580	580	580	580	580	580	6 500	6 500	6 500	6 500	7 000	6 600
Говь-Алтай	900	900	900	900	900	900	5 800	5 800	5 800	5 800	6 000	6 000
Завхан	800	800	800	800	800	800	5 500	5 500	5 500	5 500	6 000	6 000
Увс	800	800	800	800	800	800	5 833	6 000	6 000	6 000	6 000	6 000
Ховд	900	900	900	900	900	900	7 000	7 000	7 000	7 000	7 200	7 200
Хангайн бүсийн												
дундаж үнэ	748	757	748	748	758	758	6 550	6 617	6 550	6 667	6 967	6 917
Архангай	670	670	670	670	670	670	7 000	7 300	7 500	7 200	7 300	7 000
Баянхонгор	850	850	850	850	860	860	5 500	5 500	5 500	5 500	6 000	6 000
Булган	700	750	700	700	750	750	7 500	7 500	7 500	7 500	7 500	7 500
Орхон	620	620	620	620	620	620	7 000	7 300	6 800	7 300	7 300	7 300
Өвөрхангай	700	700	700	700	700	700	5 800	5 600	5 500	6 000	6 200	6 200
Хөвсгөл	950	950	950	950	950	950	6 500	6 500	6 500	6 500	7 500	7 500
Төвийн бүсийн												
дундаж үнэ	737	734	727	723	723	731	6 471	6 543	6 614	6 571	6 657	6 714
Говьсүмбэр	620	620	620	620	620	620	6 000	6 000	5 900	5 900	6 000	6 000
Дархан-Уул	820	820	820	810	810	810	7 000	7 000	7 000	7 000	7 000	7 200
Дорноговь	700	700	700	700	700	700	6 200	6 200	6 500	6 500	6 600	6 500
Дундговь	780	780	780	780	780	780	6 300	6 300	6 300	6 300	6 200	6 500
Өмнөговь	900	900	850	850	850	850	6 500	7 000	7 000	7 000	7 000	7 000
Сэлэнгэ	700	700	700	700	700	700	6 500	6 500	6 800	6 500	7 000	7 000
Төв	640	620	620	600	600	660	6 800	6 800	6 800	6 800	6 800	6 800
Зүүн бүсийн												
дундаж үнэ	743	743	743	743	743	743	6 533	6 500	6 667	6 533	6 500	6 467
Дорнод	700	700	700	700	700	700	6 600	6 700	6 700	6 800	6 700	6 600
Сүхбаатар	730	730	730	730	730	730	6 200	6 000	6 500	6 000	6 000	6 000
Хэнтий	800	800	800	800	800	800	6 800	6 800	6 800	6 800	6 800	6 800
Улаанбаатар	684	684	684	699	699	677	7 125	7 138	7 213	7 225	7 238	7 150

Аймаг	Үхрийн мах						Ямааны мах					
	5 сарын 2	5 сарын 9	5 сарын 16	5 сарын 23	5 сарын 30	6 сарын 6	5 сарын 2	5 сарын 9	5 сарын 16	5 сарын 23	5 сарын 30	6 сарын 6
Улсын дундаж	7 111	7 156	7 261	7 232	7 442	7 455	5 640	5 263	5 368	5 377	5 559	5 583
Баруун бүсийн												
дундаж үнэ	6 400	6 500	6 550	6 500	6 613	6 790	5 160	4 820	5 160	5 060	5 480	5 460
Баян-Өлгий	6 500	7 000	7 000	7 000	-	7 000	6 000	5 000	5 500	5 000	5 800	6 000
Говь-Алтай	6 500	6 500	6 500	6 500	6 500	7 000	5 200	4 500	4 800	4 800	5 500	5 000
Завхан	6 000	6 000	6 000	6 000	6 500	6 500	4 500	4 500	5 000	5 000	5 500	5 500
Увс	6 000	6 000	6 250	6 000	6 250	6 250	4 600	4 600	5 000	5 000	5 000	5 200
Ховд	7 000	7 000	7 000	7 000	7 200	7 200	5 500	5 500	5 500	5 500	5 600	5 600
Хангайн бүсийн												
дундаж үнэ	7 250	7 217	7 317	7 300	7 467	7 550	5 900	5 817	5 783	5 933	6 133	6 133
Архангай	7 000	7 000	7 300	7 000	7 000	7 000	6 000	6 200	6 200	6 200	6 200	6 000
Баянхонгор	6 500	6 500	6 500	6 500	6 800	7 000	4 800	4 800	5 000	5 000	5 500	5 500
Булган	7 500	7 500	7 500	7 500	7 500	7 500	6 500	6 500	6 500	6 500	6 500	6 500
Орхон	7 500	7 500	7 800	7 800	7 500	7 800	6 300	5 800	5 500	5 800	5 800	5 800
Өвөрхангай	8 000	7 800	7 800	8 000	8 000	8 000	5 500	5 300	5 200	5 800	5 800	6 000
Хөвсгөл	7 000	7 000	7 000	7 000	8 000	8 000	6 300	6 300	6 300	6 300	7 000	7 000
Төвийн бүсийн												
дундаж үнэ	7 450	7 780	7 640	7 625	7 940	7 850	5 857	5 817	6 000	5 829	5 929	6 014
Говьсүмбэр	7 000	7 000	6 500	6 500	6 500	6 800	5 200	5 200	5 000	5 000	5 200	5 200
Дархан-Уул	8 000	8 000	8 000	8 300	8 300	8 200	6 000	6 000	6 000	6 000	6 000	6 200
Дорноговь	7 800	7 900	8 100	8 200	8 200	8 250	5 300	5 200	5 500	5 500	5 500	5 500
Дундговь	-	-	-	-	-	-	6 000	6 000	6 000	6 000	6 000	6 200
Өмнөговь	-	-	-	-	-	-	6 500	6 500	6 500	6 500	6 500	6 500
Сэлэнгэ	7 000	7 500	7 800	7 500	8 000	8 000	6 000	6 000	6 200	6 000	6 500	6 500
Төв	-	8 500	7 800	-	8 700	8 000	6 000	-	6 800	5 800	5 800	6 000
Зүүн бүсийн												
дундаж үнэ	7 367	7 400	7 700	7 600	7 533	7 500	5 433	5 433	5 633	5 633	5 633	5 633
Дорнод	7 600	7 700	7 800	8 000	7 800	7 700	5 800	5 800	5 800	5 800	5 600	5 600
Сүхбаатар	7 000	7 000	7 500	7 000	7 000	7 000	5 000	5 000	5 500	5 500	5 500	5 500
Хэнтий	7 500	7 500	7 800	7 800	7 800	7 800	5 500	5 500	5 600	5 600	5 800	5 800
Улаанбаатар	7 714	7 571	7 800	7 814	7 857	8 100	5 575	5 575	5 500	5 500	5 500	5 725

Аймаг	Элсэн чихэр						Цагаан будаа					
	5 сарын 2	5 сарын 9	5 сарын 16	5 сарын 23	5 сарын 30	6 сарын 6	5 сарын 2	5 сарын 9	5 сарын 16	5 сарын 23	5 сарын 30	6 сарын 6
Улсын дундаж	1 666	1 666	1 664	1 659	1 660	1 661	1 653	1 648	1 653	1 645	1 647	1 641
Баруун бүсийн												
дундаж үнэ	1 740	1 740	1 740	1 740	1 740	1 740	1 680	1 680	1 680	1 680	1 680	1 680
Баян-Өлгий	1 800	1 800	1 800	1 800	1 800	1 800	1 700	1 700	1 700	1 700	1 700	1 700
Говь-Алтай	1 700	1 700	1 700	1 700	1 700	1 700	1 700	1 700	1 700	1 700	1 700	1 700
Завхан	1 700	1 700	1 700	1 700	1 700	1 700	1 600	1 600	1 600	1 600	1 600	1 600
Увс	1 700	1 700	1 700	1 700	1 700	1 700	1 600	1 600	1 600	1 600	1 600	1 600
Ховд	1 800	1 800	1 800	1 800	1 800	1 800	1 800	1 800	1 800	1 800	1 800	1 800
Хангайн бүсийн												
дундаж үнэ	1 683	1 683	1 683	1 683	1 683	1 683	1 717	1 717	1 717	1 717	1 717	1 700
Архангай	1 600	1 600	1 600	1 600	1 600	1 600	1 600	1 600	1 600	1 600	1 600	1 600
Баянхонгор	1 800	1 800	1 800	1 800	1 800	1 800	1 600	1 600	1 600	1 600	1 600	1 600
Булган	1 800	1 800	1 800	1 800	1 800	1 800	2 000	2 000	2 000	2 000	2 000	2 000
Орхон	1 500	1 500	1 500	1 500	1 500	1 500	1 600	1 600	1 600	1 600	1 600	1 500
Өвөрхангай	1 600	1 600	1 600	1 600	1 600	1 600	1 600	1 600	1 600	1 600	1 600	1 600
Хөвсгөл	1 800	1 800	1 800	1 800	1 800	1 800	1 900	1 900	1 900	1 900	1 900	1 900
Төвийн бүсийн												
дундаж үнэ	1 624	1 624	1 617	1 602	1 602	1 602	1 636	1 619	1 636	1 607	1 607	1 607
Говьсүмбэр	1 600	1 600	1 600	1 500	1 500	1 500	1 600	1 600	1 600	1 400	1 400	1 400
Дархан-Уул	1 700	1 700	1 700	1 700	1 700	1 700	1 700	1 700	1 700	1 700	1 700	1 700
Дорноговь	1 550	1 550	1 550	1 550	1 550	1 550	1 550	1 550	1 550	1 550	1 550	1 550
Дундговь	1 650	1 650	1 600	1 600	1 600	1 600	1 650	1 650	1 650	1 650	1 650	1 650
Өмнөговь	1 767	1 767	1 767	1 767	1 767	1 767	1 750	1 633	1 650	1 650	1 650	1 650
Сэлэнгэ	1 600	1 600	1 600	1 600	1 600	1 600	1 600	1 600	1 700	1 700	1 700	1 700
Төв	1 500	1 500	1 500	1 500	1 500	1 500	1 600	1 600	1 600	1 600	1 600	1 600
Зүүн бүсийн												
дундаж үнэ	1 610	1 610	1 610	1 610	1 610	1 610	1 523	1 523	1 523	1 523	1 523	1 523
Дорнод	1 600	1 600	1 600	1 600	1 600	1 600	1 500	1 500	1 500	1 500	1 500	1 500
Сүхбаатар	1 630	1 630	1 630	1 630	1 630	1 630	1 470	1 470	1 470	1 470	1 470	1 470
Хэнтий	1 600	1 600	1 600	1 600	1 600	1 600	1 600	1 600	1 600	1 600	1 600	1 600
Улаанбаатар	1 660	1 660	1 660	1 660	1 670	1 695	1 655	1 655	1 655	1 678	1 717	1 672

Хүснэгт 3.

Аймаг	Задгай сүү					
	5 сарын 2	5 сарын 9	5 сарын 16	5 сарын 23	5 сарын 30	6 сарын 6
Улсын дундаж	1 480	1 407	1 372	1 295	1 236	1 159
Баруун бүсийн						
дундаж үнэ	1 680	1 600	1 500	1 460	1 400	1 220
Баян-Өлгий	1 600	1 500	1 500	1 500	1 500	1 300
Говь-Алтай	2 200	2 000	1 800	1 600	1 300	1 000
Завхан	1 800	1 700	1 700	1 700	1 700	1 500
Увс	1 300	1 300	1 000	1 000	1 000	800
Ховд	1 500	1 500	1 500	1 500	1 500	1 500
Хангайн бүсийн						
дундаж үнэ	1 567	1 450	1 450	1 300	1 150	1 100
Архангай	1 500	1 500	1 500	1 500	1 400	1 400
Баянхонгор	2 000	1 500	1 500	1 500	1 200	1 200
Булган	1 300	1 300	1 300	1 000	800	800
Орхон	1 300	1 200	1 200	1 000	800	700
Өвөрхангай	1 800	1 700	1 700	1 600	1 500	1 500
Хөвсгөл	1 500	1 500	1 500	1 200	1 200	1 000
Төвийн бүсийн						
дундаж үнэ	1 402	1 374	1 360	1 274	1 260	1 238
Говьсүмбэр	1 200	1 200	1 100	1 000	1 000	1 000
Дархан-Уул	1 000	1 000	1 000	800	800	700
Дорноговь	1 900	1 900	1 900	1 900	1 900	1 850
Дундговь	1 800	1 800	1 800	1 500	1 400	1 400
Өмнөговь	1 717	1 717	1 717	1 717	1 717	1 717
Сэлэнгэ	1 000	1 000	1 000	1 000	1 000	1 000
Төв	1 200	1 000	1 000	1 000	1 000	1 000
Зүүн бүсийн						
дундаж үнэ	1 233	1 133	1 133	1 133	1 133	1 067
Дорнод	1 000	1 000	1 000	1 000	1 000	800
Сүхбаатар	1 500	1 200	1 200	1 200	1 200	1 200
Хэнтий	1 200	1 200	1 200	1 200	1 200	1 200
Улаанбаатар	1 233	1 233	1 067	1 067	1 067	933

Улаанбаатар хотын автобензин, дизель, хийн түлшний дундаж үнэ, шатахуун түгээх станцаар
(2012 оны 6-р сарын 6-ны байдлаар)

Хүснэгт 5.

		Жаст ойл	Петровис	Магнай трейд	Сод монгол	Шунхлай	Юнигаз	Дундаж үнэ
1	Аи-95		1700		1700	1700		1700
2	Аи-80	1480	1485	1480	1480	1480		1481
3	Аи-92	1570	1570	1570	1570	1570		1570
4	Дизель түлш	1700	1700	1700	1700	1700		1700
5	Газ						1150	1150

Ноолуурын үнэ, 2012 оны 1-р сарын 4-нөөс 2012 оны 6-р сарын 6-ны байдлаар, аймгаар

Аймаг		Ноолуур, кг		Ноолуур, кг		Ноолуур, кг		Ноолуур, кг		Ноолуур, кг		Ноолуур, кг		Ноолуур, кг	
		Цагаан	Бор	Цагаан	Бор	Цагаан	Бор	Цагаан	Бор	Цагаан	Бор	Цагаан	Бор	Цагаан	Бор
Код	Нэр	I.04		I.11		I.18		I.25		II.01		II.08		II.15	
1	АР	45000	45000	50000	50000	50000	50000	50000	50000	50000	50000	55000	55000	55000	55000
2	БӨ	48000	48000	50000	50000	50000	50000	50000	50000	50000	50000	52000	52000	50000	50000
3	БХ	48000	45000	48000	45000	45000	45000	45000	45000	45000	45000	45000	45000	45000	45000
4	БУ	-	-	-	-	-	-	-	-	-	-	-	-	-	-
5	ГО	46000	46000	46000	46000	46000	46000	46000	46000	46000	46000	46000	46000	45000	45000
6	ДО	40000	40000	40000	40000	40000	40000	40000	40000	40000	40000	45000	45000	45000	45000
7	ДД	-	-	-	-	-	-	-	-	-	-	-	-	-	-
8	ДУ	45000	45000	48000	48000	48000	48000	45000	45000	45000	45000	40000	40000	40000	40000
9	ЗА	45000	45000	45000	45000	45000	45000	45000	45000	46000	46000	46000	46000	46000	46000
10	ӨВ	-	-	-	-	-	-	-	-	-	-	-	-	-	-
11	ӨМ	43000	43000	45000	45000	45000	45000	46000	46000	48000	48000	45000	45000	47000	47000
12	СҮ	45000	20000	45000	20000	45000	20000	45000	20000	45000	20000	45000	20000	45000	20000
13	СЭ	-	-	-	-	-	-	-	-	-	-	-	-	-	-
14	ТӨ	-	-	-	-	-	-	-	-	-	-	-	-	-	-
15	УВ	53000	-	53000	-	53000	-	-	-	-	-	-	-	-	-
16	ХО	50000	50000	48000	48000	48000	48000	48000	48000	48000	48000	48000	48000	48000	48000
17	ХӨ	40000	40000	40000	40000	40000	40000	40000	40000	40000	40000	45000	45000	45000	45000
18	ХЭ	-	-	-	-	-	-	-	-	-	-	-	-	-	-
19	ДА	45000	45000	45000	45000	45000	45000	45000	45000	45000	45000	45000	45000	45000	45000
20	УБ*	50000	-	52000	-	52000	-	42000	-	42000	-	47000	-	48000	-
21	ОР	45000	43000	45000	43000	45000	43000	45000	43000	45000	43000	45000	43000	45000	43000
22	ГС	-	-	-	-	-	-	-	-	-	-	-	-	-	-

Тэмдэглэл:

* - Улаанбаатар хотод "Эмээлт" түүхий эдийн захын үнэ

- Худалдаанд байхгүй

Аймаг		Ноолуур, кг		Ноолуур, кг		Ноолуур, кг		Ноолуур, кг		Ноолуур, кг		Ноолуур, кг		Ноолуур, кг	
		Цагаан	Бор	Цагаан	Бор	Цагаан	Бор	Цагаан	Бор	Цагаан	Бор	Цагаан	Бор	Цагаан	Бор
Код	Нэр	II.29		III.07		III.14		III.21		III.28		IV.04		IV.11	
1	АР	55000	55000	60000	60000	70000	70000	65000	65000	65000	65000	65000	65000	63000	63000
2	БӨ	52000	52000	50000	50000	50000	50000	48000	48000	50000	50000	50000	50000	50000	50000
3	БХ	45000	45000	48000	48000	48000	48000	48000	48000	48000	48000	53000	50000	53000	50000
4	БУ	-	-	-	-	-	-	-	-	-	65000	-	60000	-	62000
5	ГО	45000	45000	50000	50000	50000	50000	50000	50000	50000	50000	50000	50000	50000	50000
6	ДО	45000	45000	45000	45000	50000	50000	52000	52000	53000	53000	60000	60000	61000	61000
7	ДД	-	-	-	-	-	-	-	-	72000	72000	73000	73000	62000	62000
8	ДУ	40000	40000	42000	42000	45000	45000	48000	48000	64000	64000	64000	64000	59000	59000
9	ЗА	46000	46000	50000	50000	50000	50000	50000	50000	50000	50000	50000	50000	55000	55000
10	ӨВ	-	-	-	-	-	-	-	-	-	-	62000	62000	56000	56000
11	ӨМ	-	-	-	-	47000	47000	47000	47000	60000	60000	56000	56000	57000	57000
12	СҮ	45000	20000	45000	20000	60000	60000	70000	70000	70000	70000	61000	61000	63000	63000
13	СЭ	-	-	-	-	-	-	-	-	-	-	-	-	-	-
14	ТӨ	-	-	-	-	-	-	60000	60000	65000	65000	64000	64000	60000	60000
15	УВ	-	-	-	-	-	-	-	-	-	-	-	48000	-	55000
16	ХО	48000	48000	48000	48000	48000	48000	48000	48000	48000	48000	52000	52000	52000	52000
17	ХӨ	45000	45000	45000	45000	45000	45000	60000	62000	48000	48000	65000	65000	65000	65000
18	ХЭ	-	-	-	-	-	-	67000	-	72000	-	65000	-	62000	-
19	ДА	45000	45000	45000	45000	48000	48000	48000	48000	65000	65000	60000	60000	58000	58000
20	УБ*	-	-	48000	-	62500	-	60000	-	62000	-	65000	65000	65000	-
21	ОР	35000	30000	45000	35000	50000	45000	50000	45000	50000	45000	63000	60000	62000	60000
22	ГС	45000	45000	45000	45000	42000	42000	42000	42000	68000	-	65000	65000	60000	60000

Хүснэгт 6.

Аймаг		Ноолуур, кг		Ноолуур, кг		Ноолуур, кг		Ноолуур, кг		Ноолуур, кг		Ноолуур, кг		Ноолуур, кг		Ноолуур, кг	
		Цагаан	Бор	Цагаан	Бор	Цагаан	Бор	Цагаан	Бор	Цагаан	Бор	Цагаан	Бор	Цагаан	Бор	Цагаан	Бор
Код	Нэр	IV.18		IV.25		V.02		V.09		V.16		V.23		V.30		VI.06	
1	АР	50000	50000	56000	56000	45000	45000	45000	45000	42000	42000	44500	44500	43500	43500	42000	42000
2	БӨ	35000	35000	40000	40000	35000	35000	35000	35000	35000	35000	38000	38000	41000	41000	43000	43000
3	БХ	42000	40000	42000	40000	42000	40000	46000	46000	40000	40000	40000	40000	41000	41000	42000	42000
4	БУ	-	48000	-	51000	-	43000	-	45000	-	36000	-	40000	-	40000	-	40000
5	ГО	40000	40000	40000	40000	40000	40000	40000	40000	40000	40000	41500	41500	42000	42000	43000	43000
6	ДО	40000	40000	40000	40000	40000	40000	40000	40000	40000	40000	40000	40000	40000	40000	39000	39000
7	ДД	58000	58000	45000	45000	38000	38000	38000	38000	36000	36000	36000	36000	36000	36000	35000	35000
8	ДУ	50000	50000	50000	50000	47500	47500	42000	42000	41500	41500	41000	41000	42000	42000	42000	42000
9	ЗА	55000	55000	40000	40000	40000	40000	42000	42000	44000	44000	43000	43000	43000	43000	43000	43000
10	ӨВ	52000	52000	47000	47000	47500	47500	46500	46500	41000	41000	41500	41500	40000	40000	43000	43000
11	ӨМ	30000	30000	42000	42000	42000	42000	45000	45000	38000	38000	41000	41000	41000	41000	42000	42000
12	СҮ	42000	42000	42000	42000	42000	42000	42000	42000	40000	40000	35000	35000	35000	35000	35000	35000
13	СЭ	-	-	-	-	-	-	-	-	-	-	-	-	-	-	-	-
14	ТӨ	43000	43000	47000	47000	44000	44000	43000	43000	41000	41000	40000	40000	42000	42000	44000	44000
15	УВ	-	40000	-	42000	-	43000	-	44000	-	41000	-	42500	-	43500	-	44000
16	ХО	52000	52000	52000	52000	40000	40000	45000	45000	45000	45000	45000	45000	43000	43000	42500	42500
17	ХӨ	53000	53000	62000	62000	52000	52000	52000	52000	48000	48000	45000	45000	48000	48000	48000	48000
18	ХЭ	40000	-	40000	-	40000	-	40000	-	40000	-	40000	-	40000	-	40000	-
19	ДА	42000	42000	48000	48000	40000	40000	42000	42000	42000	42000	41000	41000	42000	42000	42000	42000
20	УБ*	48000	-	42000	-	43000	-	42000	-	40000	-	42000	-	42500	-	43500	-
21	ОР	45000	40000	50000	47000	48000	45000	43000	42000	40000	38000	40000	38000	40000	38000	42000	40000
22	ГС	43000	40000	47000	43000	42000	40000	42000	40000	38000	35000	40000	35000	40000	35000	40000	35000