

ТАНИЛЦУУЛГА

*Хүнсний гол нэрийн барааны үнэ,
2012 оны 7-р сарын 4-ний байдлаар*

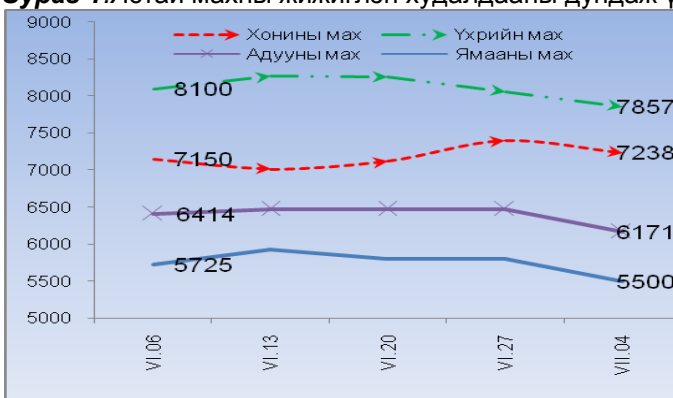
2012 оны 7-р сарын 4-ний байдлаар гол нэрийн барааны үнийг дүнгээр нь өмнөх сарын дундаж үнэтэй харьцуулахад 0.8 хувь, өмнөх 7 хоногийнхтой харьцуулахад 0.2 хувиар өссөн байна.

Махны дундаж үнэ: 2012 оны 7-р сарын 4-ний байдлаар өмнөх 6-р сарын дундаж үнэтэй харьцуулахад үхрийн махны үнэ 0.1-1.1 хувь, адууны махны үнэ 0.7 хувь, ямааны махны үнэ 2.4 хувь, хонины /ястай/ махны үнэ 4.5 хувиар тус тус өссөн байна.

Өмнөх 7 хоногийн үнэтэй харьцуулахад үхрийн махны үнэ 0.7-1.6 хувь, хонины /ястай/ махны үнэ 1.4 хувь, адууны махны үнэ 0.4 хувь, ямааны махны үнэ 2.6 хувиар өсчээ.

2012 оны 7-р сарын 4-ний байдлаар 1 кг хонины /ястай/ махны үнэ дунджаар 7500 төгрөг, хонины цул мах 8092 төгрөг, үхрийн /ястай/ мах 8186 төгрөг, үхрийн цул мах 9406 төгрөг, ямааны мах 5950 төгрөг, адууны мах 6500 төгрөгийн үнэтэй байв (Зураг 1; 2).

Зураг 1. Ястай махны жижиглэн худалдааны дундаж үнэ **Зураг 2.** Цул махны жижиглэн худалдааны дундаж үнэ

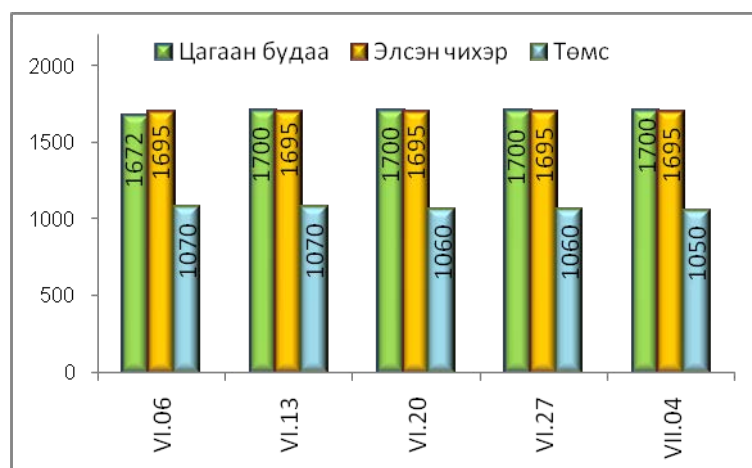


Гурилын үнэ: 2012 оны 7-р сарын 4-ний байдлаар гурилын үнэ өмнөх 6-р сарын дундаж үнэтэй харьцуулахад “Алтан тариа” ХК-ны задгай 1-р зэргийн гурил 0.7 хувиар өссөн байна. Өмнөх 7 хоногийн дундаж үнэтэй харьцуулахад “Алтан тариа” ХК-ны савласан дээд гурилын үнэ 0.1 хувиар өсчээ.

Будаа, элсэн чихрийн дундаж үнэ: 2012 оны 7-р сарын 4-ний байдлаар элсэн чихрийн үнийг өмнөх 6-р сарын үнэтэй болон, өмнөх 7 хоногийнхтой харьцуулахад тогтвортой байна.

Цагаан будааны үнийг өмнөх 6-р сарын дундаж үнэтэй харьцуулахад 0.4 хувиар өсч, харин өмнөх 7 хоногийнхтой харьцуулахад тогтвортой байлаа (Зураг 3).

Зураг 3



Төмс, хүнсний ногооны дундаж үнэ: 2012 оны 7-р сарын 4-ний байдлаар төмс, хүнсний ногооны үнийг өмнөх 6-р сарын дундаж үнэтэй харьцуулахад луувангийн үнэ 3.6 хувиар өсч, сонгины үнэ 0.7 хувь, төмсний болон байцааны үнэ 1.4 хувиар буурлаа.

Өмнөх 7 хоногийн дундаж үнэтэй харьцуулахад байцааны үнэ 1.1 хувь, төмсний үнэ 0.9 хувиар буурчээ. Харин лууван, сонгины үнэ үнэ тогтвортой байлаа.

Улаанбаатар хотын гол нэрийн зарим барааны үнэ, үнийн индекс

(2012 оны 7-р сарын 4-ний байдлаар өмнөх сар болон өмнөх 7 хоногийн дундаж үнэтэй харьцуулснаар)

Хүснэгт 1.

№	Барааны нэр		2012 он			VII - 04	VII - 04 %
			6 сарын		7 сарын		
			дундаж үнэ	27-ны үнэ	4-ний үнэ	VI сар	VI - 27
1	"Алтан тариа"	дээд, савласан, кг	877	876	877	100.0	100.1
	гурил	I зэрэг, задгай, кг	682	687	687	100.7	100.0
2	Талх	"Атар", 600 гр	653	653	653	100.0	100.0
		"Зууван чех", 600 гр	919	919	919	100.0	100.0
3	Цагаан будаа, кг		1 693	1 700	1 700	100.4	100.0
4	Хонины мах, ястай, кг		7 174	7 400	7 500	104.5	101.4
5	Үхрийн мах, ястай, кг		8 177	8 057	8 186	100.1	101.6
6	Үхрийн мах, цул, кг		9 302	9 344	9 406	101.1	100.7
7	Адууны мах, ястай, кг		6 457	6 471	6 500	100.7	100.4
8	Ямааны мах, ястай, кг		5 813	5 800	5 950	102.4	102.6
9	Сүү	задгай, л	933	867	800	85.7	92.3
		"Элекстер", 0.5 л	624	637	637	102.1	100.0
		"Шинэ Сүү", л	1 454	1 446	1 446	99.5	100.0
10	Тараг, савласан, 900 гр, "Цөцгийтэй"		1 462	1 456	1 456	99.6	100.0
11	Цөцгийн тос, 250 гр		2 132	1 991	1 991	93.4	100.0
12	Ургамлын тос, "Кларина", л		2 705	2 698	2 698	99.7	100.0
13	Элсэн чихэр, кг		1 695	1 695	1 695	100.0	100.0
14	Ногоон цай, савласан, 2 кг		3 744	3 777	3 777	100.9	100.0
15	Өндөг, ш		263	263	263	99.9	100.0
16	Алим, "Фүжи" сортын, кг		3 583	3 590	3 590	100.2	100.0
17	Төмс, дотоод, кг		1 065	1 060	1 050	98.6	99.1
18	Лууван, дотоод, кг		1 409	1 460	1 460	103.6	100.0
19	Байцаа, импортын, кг		1 495	1 490	1 474	98.6	98.9
21	Сонгино, бөөрөнхий, импортын, кг		997	990	990	99.3	100.0
22	Шатахуун	Аи-80 автобензин, л	1 483	1 485	1 484	100.1	99.9
		Аи-92 автобензин, л	1 570	1 570	1 570	100.0	100.0
		Дизелийн түлш, л	1 700	1 700	1 700	100.0	100.0
ДҮН						100.8	100.2

2012 оны 7-р сарын 4-ний байдлаар гол нэрийн барааны үнийг дүнгээр нь өмнөх сарын дундаж үнэтэй харьцуулахад 0.8 хувь, өмнөх 7 хоногийнхтой харьцуулахад 0.2 хувиар өссөн байна.

Сүү, өндөг, ургамлын тос, цөцгийн тосны дундаж үнэ: 2012 оны 7-р сарын 4-ний байдлаар өмнөх 6-р сарын дундаж үнэтэй харьцуулахад задгай сүүний үнэ 14.3 хувь, 1 литрийн савлагаатай сүүний үнэ 0.5 хувиар буурсан бол, 0.5 литрийн савлагаатай сүүний үнэ 2.1 хувиар өсчээ.

Өмнөх 7 хоногийн дундаж үнэтэй харьцуулахад харьцуулахад задгай сүүний үнэ 7.7 хувиар буурч, 0.5 литрийн савлагаатай сүүний үнэ, 1 литрийн савлагаатай сүүний үнэ тогтвортой байлаа.

Ургамлын тосны үнийг өмнөх 6-р сарын үнэтэй харьцуулахад 0.3 хувиар буурч, өмнөх 7 хоногийнхтоа харьцуулахад тогтвортой байна.

Цөцгийн тосны үнийг өмнөх 6-р сарын дундаж үнэтэй харьцуулахад 6.6 хувиар буурч, өмнөх 7 хоногийнхтоа харьцуулахад тогтвортой байв.

Хүнсний гол нэрийн барааны үнэ, аймгаар

Хүнсний гол нэрийн барааны 7 хоногийн үнийн судалгаанд аймгийн төвүүдээс гурил, хонь, ямаа, үхрийн мах, цагаан будаа, шингэн сүү, элсэн чихрийн үнийг судалдаг (Хавсралт хүснэгт 3).

Гурилын үнэ: 2012 оны 7-р сарын 4-ний байдлаар аймгийн төвүүдийн хүнсний зах, дэлгүүрт хэрэглээ ихтэй 1-р зэргийн гурилын үнэ 620-950 төгрөгийн хооронд худалдаалагдсан байна. Гурилын үнэ өмнөх 7 хоногийнхтой харьцуулахад Дорноговь аймагт 20 төгрөгөөр өссөн байна.

Төв аймагт 1-р зэргийн гурилын үнэ хямд буюу 620 төгрөг байхад, Хөвсгөл аймагт 950 төгрөг байгаа нь өндөр үнэ байлаа.

Махны үнэ: 2012 оны 7-р сарын 4-ний байдлаар хонины махны дундаж үнэ өмнөх 7 хоногийнхоос Булган, Орхон аймагт 300-1000 төгрөгөөр буурч, Говь-Алтай, Архангай, Дархан-Уул, Өмнөговь, Дорнод аймагт тогтвортой, бусад аймагт 100-1000 төгрөгөөр өсчээ. Хонины махны үнэ 5600-8000 төгрөгийн хооронд худалдаалагдсан байна. Хонины махны үнэ Ховд аймагт 8000 төгрөг байгаа нь хамгийн өндөр үнэ байгаа бол, Баянхонгор аймагт 5600 төгрөг байгаа нь хамгийн хямд үнэ байлаа.

Үхрийн махны үнэ өмнөх 7 хоногийнхоос Баян-Өлгий, Дорнод, Ховд аймагт 200-800 төгрөгөөр өссөн бол, Сүхбаатар аймагт 500 төгрөгөөр буурчээ. Үхрийн махны үнэ Дорнод аймагт 8400 төгрөг буюу хамгийн өндөр үнэтэй байхад, Увс, Булган аймагт 6500 төгрөг байгаа нь хамгийн хямд үнэ байна.

Ямааны махны үнэ Баян-Өлгий, Увс, Ховд, Өвөрхангай, Дундговь аймагт 100-700 төгрөгөөр өссөн бол, Баянхонгор, Орхон, Дархан-Уул, Сүхбаатар аймагт 200-800 төгрөгөөр буурсан байна. Ямааны махны үнэ Говь-Алтай, Баянхонгор аймагт хамгийн хямд буюу 4800 төгрөг байхад, Хөвсгөл аймагт 7000 төгрөг буюу хамгийн өндөр үнэ байлаа.

Малын сүүний үнэ: 2012 оны 7-р сарын 4-ний байдлаар малын сүү аймгуудад 600-1800 төгрөгийн хооронд худалдаалагдаж байна. Сүүний үнэ Баян-Өлгий, Завхан, Увс, Ховд, Хөвсгөл, Орхон, Төв аймагт 100-200 төгрөгөөр буурчээ.

Цагаан будаа, элсэн чихрийн үнэ: 2012 оны 7-р сарын 4-ний байдлаар цагаан будааны үнэ өмнөх долоо хоногийнхтой харьцуулахад Ховд, Хөвсгөл аймагт 100-200 төгрөгөөр буурлаа. Аймгуудад цагаан будаа 1 кг нь 1400-2000 төгрөгөөр худалдаалагдсан байна.

Элсэн чихрийн үнэ өмнөх долоо хоногийнхтой харьцуулахад бүх аймагт тогтвортой байлаа. Аймгуудад элсэн чихэр 1 кг нь 1500-1800 төгрөгийн хооронд худалдаалагдсан байна.

Улаанбаатар хотын хүнсний гол нэрийн барааны үнэ, хүнсний зах, дэлгүүрээр

2012 оны 7-р сарын 4-ний байдлаар

Хүснэгт 2.

		хэмжих нэгж	"Баянзүрх" зах	"Номин" Хайпер-маркет	"Хүчит шонхор" зах	"Бөмбөгөр" ХТ	"Меркури" зах	"Барс" ХТ	"Таван эрдэнэ" зах	"Хар хорин" зах	"Миний" Дэлгүүр	"Макс" Супер-маркет	Дундаж үнэ	
1	"Алтан тариа" задгай гурил	дээд	кг	800	799	800	800	800	850	900	870	810	825	
		1-р зэрэг	кг	700	669	700	600	700	700	650	690	772	687	
		2-р зэрэг	кг	600		500	500	500	500	500				520
2	"Алтан тариа" савласан гурил	дээдийн дээд	кг	1000	1029		1000	1300	1000	1000	1000	1050	1120	1055
		дээд	кг	900	869	900	850	900	800	850	900	870	930	877
		1-р зэрэг	кг	700	729	700	700	700	700	700	750	770	810	726
		2-р зэрэг	кг	600		500	550	600	500	500	600	520	600	552
3	"Алейка" дээд гурил	кг	850	899	800	750	800	800	850	850		990	843	
4	Сүү	Сүү ХК 1л	л	1400	1400	1400	1500	1650	1300	1500	1500	1310	1446	
		Сүү ХК 0.5л	л	620	650	650		650	700			550	637	
		Задгай	л	800		800			800					800
5	Тараг, Цөцгийтэй	л	1400	1450	1400	1500	1600	1350	1500	1500	1500	1360	1456	
6	Талх	Атар	ш	630	630	650	630	700	650	630	700	660	653	
		Зууван чех	ш	900	939	900	830	1000	900	900	900	970	950	919
7	Будаа	цагаан	кг	1600	1999	1500	1600	1800	1600	1800	1600	1750	1750	1700
		шар	кг	1500	2099	1400	1300		1500	1500	1500		1920	1590
8	Цөцгийн тос, 250 гр	кг	1900	2140	1850	2000		2000	2000		2300	1740	1991	
9	Ургамлын тос	л	2600	2919	2500	2500	3000	2700	2500	2500	2800	2960	2698	
10	Ногоон цай, Гүрж	кг	3800	3860	4000	3800		3700		3500			3777	
11	Элсэн чихэр	кг	1600	1999	1500	1500	1800	1500	1500	1600	2050	1900	1695	
12	Хонины мах	ястай	кг	7000		7000	7500	8000	7800	8000	7200		7500	
		цул	кг	7500		7800	8000		8500		8000	8750	8092	
13	Үхрийн мах	ястай	кг	7500		7500	8500	9000	8000	9000	7800		8186	
		цул	кг	8800		8800	9500	10000	9500	10000	9000	9650	9406	
14	Адууны мах, ястай	кг	6300		6000	6500	7000	7000	6500	6200			6500	
15	Ямааны мах, ястай	кг	6000		5800	6000				6000			5950	
16	Төмс	МОНГОЛ	кг	1000	1200	900	800	1300	1000	1200	900	1000	1200	1050
		ХЯТАД	кг	700	900	500	650		500	700	500			636
17	Лууван	МОНГОЛ	кг	1500	1300	1300	1500	1800	1500	1500	1200	1500	1500	1460
		ХЯТАД	кг			1100			900					1000
18	Байцаа	кг	1500	1639	1200	1200	1800	1500	1500	1300	1500	1600	1474	
19	Манжин	кг	1500		1200	1800	2000	1500	2000	1300	1800		1638	
20	Сонгино, хятад бөөрөнхий	кг	1000	799	800	1000	1200	1000	1000	900	1000	1200	990	
21	Алим, фүжи	кг	3500	3300	3000	3500	3500	3000	3600	4000	4000	4500	3590	
22	Өндөг, ОХУ	ш	260	279	250	250	300	230	260	250	280	270	263	

Улаанбаатар хот болон аймгийн төвүүдэд зарагдаж байгаа хүнсний гол нэрийн барааны үнэ,
2012 оны 7-р сарын 4-ний байдлаар

Аймаг	1-р зэргийн гурил					Хонины мах					Үхрийн мах				
	6 сарын 6	6 сарын 13	6 сарын 20	6 сарын 27	7 сарын 4	6 сарын 6	6 сарын 13	6 сарын 20	6 сарын 27	7 сарын 4	6 сарын 6	6 сарын 13	6 сарын 20	6 сарын 27	7 сарын 4
Улсын дундаж	753	754	750	751	764	6 454	6 492	6 528	6 536	6 755	7 455	7 552	7 346	6 943	7 541
Баруун бүсийн дундаж үнэ	796	800	820	820	820	6 127	6 160	6 160	6 160	6 700	6 790	7 040	6 940	7 040	7 300
Баян-Өлгий	580	600	700	700	700	6 500	6 500	6 500	6 500	7 200	7 000	7 500	7 000	7 500	8 000
Говь-Алтай	900	900	900	900	900	5 800	5 800	5 800	5 800	5 800	7 000	7 000	7 000	7 000	7 000
Завхан	800	800	800	800	800	5 500	5 500	5 500	5 500	6 000	6 500	7 000	7 000	7 000	7 000
Увс	800	800	800	800	800	5 833	6 000	6 000	6 000	6 500	6 250	6 500	6 500	6 500	6 500
Ховд	900	900	900	900	900	7 000	7 000	7 000	7 000	8 000	7 200	7 200	7 200	7 200	8 000
Хангайн бүсийн дундаж үнэ	758	758	763	763	763	6 550	6 617	6 550	6 667	6 667	7 550	7 500	7 467	7 383	7 383
Архангай	670	670	650	650	650	7 000	7 300	7 500	7 200	7 200	7 000	7 000	7 300	7 500	7 500
Баянхонгор	860	860	860	860	860	5 500	5 500	5 500	5 500	5 600	7 000	7 000	7 000	7 000	7 000
Булган	750	750	750	750	750	7 500	7 500	7 500	7 500	6 500	7 500	7 500	7 500	6 500	6 500
Орхон	620	620	670	670	670	7 000	7 300	6 800	7 300	7 000	7 800	7 500	7 500	7 800	7 800
Өвөрхангай	700	700	700	700	700	5 800	5 600	5 500	6 000	6 200	8 000	8 000	8 000	8 000	8 000
Хөвсгөл	950	950	950	950	950	6 500	6 500	6 500	6 500	7 500	8 000	8 000	7 500	7 500	7 500
Төвийн бүсийн дундаж үнэ	731	733	738	739	744	6 471	6 543	6 629	6 571	6 786	7 850	7 875	6 220	7 775	7 775
Говьсүмбэр	620	620	620	650	650	6 000	6 000	5 900	5 900	6 000	6 800	7 000	7 000	7 000	7 000
Дархан-Уул	810	810	810	810	810	7 000	7 000	7 100	7 000	7 000	8 200	8 200	8 100	8 100	8 100
Дорноговь	700	750	750	750	770	6 200	6 200	6 500	6 500	6 700	8 250	8 300	8 200	8 000	8 000
Дундговь	780	780	790	790	790	6 300	6 300	6 300	6 300	6 500	-	-	-	-	-
Өмнөговь	850	850	867	867	867	6 500	7 000	7 000	7 000	7 000	-	-	-	-	-
Сэлэнгэ	700	700	700	700	700	6 500	6 500	6 800	6 500	7 500	8 000	8 000	8 000	8 000	8 000
Төв	660	620	620	620	620	6 800	6 800	6 800	6 800	6 800	8 000	-	-	-	-
Зүүн бүсийн дундаж үнэ	743	743	743	743	743	6 533	6 500	6 667	6 533	6 700	7 500	7 833	7 833	7 833	7 733
Дорнод	700	700	700	700	700	6 600	6 700	6 700	6 800	6 800	7 700	7 900	8 200	8 200	8 400
Сүхбаатар	730	730	730	730	730	6 200	6 000	6 500	6 000	6 300	7 000	7 800	7 500	7 500	7 000
Хэнтий	800	800	800	800	800	6 800	6 800	6 800	6 800	7 000	7 800	7 800	7 800	7 800	7 800
Улаанбаатар	677	677	686	687	687	7 150	7 022	7 125	7 400	7 500	8 100	8 281	8 269	8 057	8 186

Аймаг	Ямааны мах					Элсэн чихэр					Цагаан будаа					Задгай сүү				
	6 сарын 6	6 сарын 13	6 сарын 20	6 сарын 27	7 сарын 4	6 сарын 6	6 сарын 13	6 сарын 20	6 сарын 27	7 сарын 4	6 сарын 6	6 сарын 13	6 сарын 20	6 сарын 27	7 сарын 4	6 сарын 6	6 сарын 13	6 сарын 20	6 сарын 27	7 сарын 4
Улсын дундаж	5 856	5 863	5 807	5 863	5 957	1 661	1 661	1 659	1 656	1 656	1 641	1 651	1 644	1 644	1 642	1 159	1 129	1 056	1 022	983
Баруун бүсийн дундаж үнэ	5 460	5 520	5 420	5 440	5 760	1 740	1 740	1 740	1 740	1 740	1 680	1 680	1 680	1 680	1 640	1 220	1 220	1 180	1 180	1 060
Баян-Өлгий	6 000	6 500	6 000	6 100	6 500	1 800	1 800	1 800	1 800	1 800	1 700	1 700	1 700	1 700	1 700	1 300	1 300	1 300	1 400	1 300
Говь-Алтай	5 000	4 800	5 000	4 800	4 800	1 700	1 700	1 700	1 700	1 700	1 700	1 700	1 700	1 700	1 700	1 000	1 000	1 000	1 000	1 000
Завхан	5 500	5 500	5 500	5 500	5 500	1 700	1 700	1 700	1 700	1 700	1 600	1 600	1 600	1 600	1 600	1 500	1 500	1 300	1 200	1 000
Увс	5 200	5 200	5 000	5 000	5 500	1 700	1 700	1 700	1 700	1 700	1 600	1 600	1 600	1 600	1 600	800	800	800	800	700
Ховд	5 600	5 600	5 600	5 800	6 500	1 800	1 800	1 800	1 800	1 800	1 800	1 800	1 800	1 800	1 600	1 500	1 500	1 500	1 500	1 300
Хангайн бүсийн дундаж үнэ	6 133	6 000	5 933	6 167	5 933	1 683	1 683	1 683	1 683	1 683	1 700	1 700	1 717	1 717	1 700	1 100	1 033	883	850	783
Архангай	6 000	6 000	6 000	6 500	6 500	1 600	1 600	1 600	1 600	1 600	1 600	1 600	1 600	1 600	1 600	1 400	1 400	1 000	1 000	1 000
Баянхонгор	5 500	4 800	4 800	5 500	4 800	1 800	1 800	1 800	1 800	1 800	1 600	1 600	1 600	1 600	1 600	1 200	900	900	900	900
Булган	6 500	6 500	6 500	5 500	5 500	1 800	1 800	1 800	1 800	1 800	2 000	2 000	2 000	2 000	2 000	800	700	700	600	600
Орхон	5 800	5 800	5 800	6 800	6 000	1 500	1 500	1 500	1 500	1 500	1 500	1 500	1 600	1 600	1 600	700	700	700	800	600
Өвөрхангай	6 000	6 000	5 500	5 700	5 800	1 600	1 600	1 600	1 600	1 600	1 600	1 600	1 600	1 600	1 600	1 500	1 500	1 000	1 000	1 000
Хөвсгөл	7 000	6 900	7 000	7 000	7 000	1 800	1 800	1 800	1 800	1 800	1 900	1 900	1 900	1 900	1 800	1 000	1 000	1 000	800	600
Төвийн бүсийн дундаж үнэ	6 014	6 033	6 114	6 143	6 229	1 602	1 602	1 600	1 600	1 600	1 607	1 636	1 636	1 650	1 650	1 238	1 224	1 248	1 145	1 131
Говьсүмбэр	5 200	5 200	5 200	5 200	5 200	1 500	1 500	1 500	1 500	1 500	1 400	1 500	1 500	1 500	1 600	1 000	1 200	1 200	1 100	1 100
Дархан-Уул	6 200	6 200	6 200	6 600	6 400	1 700	1 700	1 700	1 700	1 700	1 700	1 700	1 700	1 700	1 700	700	650	500	500	500
Дорноговь	5 500	5 500	5 500	6 000	6 000	1 550	1 550	1 550	1 550	1 550	1 550	1 550	1 550	1 550	1 550	1 850	1 800	1 800	1 800	1 800
Дундговь	6 200	6 300	6 000	6 000	6 200	1 600	1 600	1 580	1 580	1 580	1 650	1 650	1 650	1 650	1 650	1 400	1 400	1 400	1 400	1 400
Өмнөговь	6 500	6 500	6 500	6 500	6 500	1 767	1 767	1 767	1 767	1 767	1 650	1 750	1 750	1 750	1 750	1 717	1 717	1 733	1 717	1 717
Сэлэнгэ	6 500	6 500	6 500	6 500	6 500	1 600	1 600	1 600	1 600	1 600	1 700	1 700	1 700	1 700	1 700	1 000	1 000	700	700	700
Төв	6 000	-	6 800	6 800	6 800	1 500	1 500	1 500	1 500	1 500	1 600	1 600	1 600	1 600	1 600	1 000	800	800	800	700
Зүүн бүсийн дундаж үнэ	5 633	5 800	5 767	5 767	5 700	1 610	1 610	1 577	1 577	1 577	1 523	1 523	1 490	1 490	1 490	1 067	1 000	1 000	967	967
Дорнод	5 600	5 800	6 000	5 800	5 800	1 600	1 600	1 500	1 500	1 500	1 500	1 500	1 400	1 400	1 400	800	800	800	700	700
Сүхбаатар	5 500	5 800	5 500	5 500	5 300	1 630	1 630	1 630	1 630	1 630	1 470	1 470	1 470	1 470	1 470	1 200	1 000	1 000	1 000	1 000
Хэнтий	5 800	5 800	5 800	6 000	6 000	1 600	1 600	1 600	1 600	1 600	1 600	1 600	1 600	1 600	1 600	1 200	1 200	1 200	1 200	1 200
Улаанбаатар	5 725	5 925	5 800	5 800	5 950	1 695	1 695	1 695	1 695	1 695	1 672	1 700	1 700	1 700	1 700	933	967	967	867	800

Улаанбаатар хот болон аймгийн төвүүдэд зарагдаж байгаа автобензин,
дизелийн түлшний үнэ, 2012 оны 7-р сарын 4-ний байдлаар

Хүснэгт 4.

Аймаг	А-80					Аи-92					ДТ				
	6 сарын 6	6 сарын 13	6 сарын 20	6 сарын 27	7 сарын 4	6 сарын 6	6 сарын 13	6 сарын 20	6 сарын 27	7 сарын 4	6 сарын 6	6 сарын 13	6 сарын 20	6 сарын 27	7 сарын 4
Улсын дундаж	1 535	1 533	1 529	1 532	1 533	1 741	1 741	1 728	1 731	1 741	1 832	1 827	1 810	1 812	1 824
Баруун бүсийн															
дундаж үнэ	1 642	1 632	1 632	1 632	1 632	1 920	1 920	1 920	1 920	1 920	1 922	1 915	1 902	1 902	1 902
Баян-Өлгий	1 600	1 600	1 600	1 600	1 600	1 900	1 900	1 900	1 900	1 900	1 900	1 866	1 800	1 800	1 800
Говь-Алтай	1 620	1 620	1 620	1 620	1 620	1 950	1 950	1 950	1 950	1 950	1 950	1 950	1 950	1 950	1 950
Завхан	1 670	1 620	1 620	1 620	1 620	1 920	1 920	1 920	1 920	1 920	1 920	1 920	1 920	1 920	1 920
Увс	1 630	1 630	1 630	1 630	1 630	1 880	1 880	1 880	1 880	1 880	1 890	1 890	1 890	1 890	1 890
Ховд	1 690	1 690	1 690	1 690	1 690	1 950	1 950	1 950	1 950	1 950	1 950	1 950	1 950	1 950	1 950
Хангайн бүсийн															
дундаж үнэ	1 520	1 520	1 520	1 520	1 520	1 685	1 685	1 685	1 685	1 685	1 838	1 827	1 827	1 827	1 827
Архангай	1 540	1 540	1 540	1 540	1 540	1 700	1 700	1 700	1 700	1 700	1 880	1 880	1 880	1 880	1 880
Баянхонгор	1 560	1 560	1 560	1 560	1 560	1 720	1 720	1 720	1 720	1 720	1 890	1 820	1 820	1 820	1 820
Булган	1 520	1 520	1 520	1 520	1 520	1 620	1 620	1 620	1 620	1 620	1 760	1 760	1 760	1 760	1 760
Орхон	1 500	1 500	1 500	1 500	1 500	1 570	1 570	1 570	1 570	1 570	1 750	1 750	1 750	1 750	1 750
Өвөрхангай	1 450	1 450	1 450	1 450	1 450	1 650	1 650	1 650	1 650	1 650	1 850	1 850	1 850	1 850	1 850
Хөвсгөл	1 550	1 550	1 550	1 550	1 550	1 850	1 850	1 850	1 850	1 850	1 900	1 900	1 900	1 900	1 900
Төвийн бүсийн															
дундаж үнэ	1 477	1 477	1 470	1 483	1 477	1 666	1 666	1 673	1 691	1 666	1 779	1 779	1 783	1 794	1 779
Говьсүмбэр	1 400	1 400	1 400	1 400	1 400	1 670	1 670	1 670	1 670	1 670	1 800	1 800	1 800	1 800	1 800
Дархан-Уул	1 480	1 480	1 480	1 480	1 480	1 570	1 570	1 570	1 570	1 570	1 700	1 700	1 700	1 700	1 700
Дорноговь	1 400	1 400	1 400	1 400	1 400	1 700	1 700	1 700	1 700	1 700	1 800	1 800	1 800	1 800	1 800
Дундговь	1 490	1 490	1 490	1 490	1 490	1 720	1 720	1 720	1 720	1 720	1 850	1 850	1 850	1 850	1 850
Өмнөговь	1 580	1 580	1 580	1 580	1 580	1 800	1 800	1 800	1 800	1 800	1 870	1 870	1 870	1 870	1 870
Сэлэнгэ	1 490	1 490	1 490	1 490	1 490	1 600	1 600	1 600	1 600	1 600	1 730	1 730	1 730	1 730	1 730
Төв	1 500	1 500	1 500	1 500	1 500	1 600	1 600	1 600	1 600	1 600	1 700	1 700	1 700	1 700	1 700
Зүүн бүсийн															
дундаж үнэ	1 540	1 540	1 540	1 540	1 540	1 790	1 790	1 790	1 790	1 790	1 837	1 837	1 837	1 837	1 837
Дорнод	1 510	1 510	1 510	1 510	1 510	1 790	1 790	1 790	1 790	1 790	1 840	1 840	1 840	1 840	1 840
Сүхбаатар	1 590	1 590	1 590	1 590	1 590	1 830	1 830	1 830	1 830	1 830	1 860	1 860	1 860	1 860	1 860
Хэнтий	1 520	1 520	1 520	1 520	1 520	1 750	1 750	1 750	1 750	1 750	1 810	1 810	1 810	1 810	1 810
Улаанбаатар	1 481	1 485	1 485	1 485	1 484	1 570	1 570	1 570	1 570	1 570	1 700	1 700	1 700	1 700	1 700

Улаанбаатар хотын автобензин, дизель, хийн түлшний дундаж үнэ, шатахуун түгээх станцаар
(2012 оны 7-р сарын 4-ний байдлаар)

Хүснэгт 5.

		Жаст ойл	Петровис	Магнай трейд	Сод монгол	Шунхлай	Юнигаз	Дундаж үнэ
1	Аи-95		1700		1700	1700		1700
2	Аи-80	1485	1485	1485	1480	1485		1484
3	Аи-92	1570	1570	1570	1570	1570		1570
4	Дизель түлш	1700	1700	1700	1700	1700		1700
5	Газ						1150	1150

Ноолуурын үнэ, 2012 оны 1-р сарын 4-нөөс 2012 оны 7-р сарын 4-ний байдлаар, аймгаар

Аймаг		Ноолуур, кг		Ноолуур, кг		Ноолуур, кг		Ноолуур, кг		Ноолуур, кг		Ноолуур, кг	
		Цагаан	Бор	Цагаан	Бор	Цагаан	Бор	Цагаан	Бор	Цагаан	Бор	Цагаан	Бор
Код	Нэр	I.04		I.11		I.18		I.25		II.01		II.08	
1	АР	45000	45000	50000	50000	50000	50000	50000	50000	50000	50000	55000	55000
2	БӨ	48000	48000	50000	50000	50000	50000	50000	50000	50000	50000	52000	52000
3	БХ	48000	45000	48000	45000	45000	45000	45000	45000	45000	45000	45000	45000
4	БУ	-	-	-	-	-	-	-	-	-	-	-	-
5	ГО	46000	46000	46000	46000	46000	46000	46000	46000	46000	46000	46000	46000
6	ДО	40000	40000	40000	40000	40000	40000	40000	40000	40000	40000	45000	45000
7	ДД	-	-	-	-	-	-	-	-	-	-	-	-
8	ДУ	45000	45000	48000	48000	48000	48000	45000	45000	45000	45000	40000	40000
9	ЗА	45000	45000	45000	45000	45000	45000	45000	45000	46000	46000	46000	46000
10	ӨВ	-	-	-	-	-	-	-	-	-	-	-	-
11	ӨМ	43000	43000	45000	45000	45000	45000	46000	46000	48000	48000	45000	45000
12	СҮ	45000	20000	45000	20000	45000	20000	45000	20000	45000	20000	45000	20000
13	СЭ	-	-	-	-	-	-	-	-	-	-	-	-
14	ТӨ	-	-	-	-	-	-	-	-	-	-	-	-
15	УВ	53000	-	53000	-	53000	-	-	-	-	-	-	-
16	ХО	50000	50000	48000	48000	48000	48000	48000	48000	48000	48000	48000	48000
17	ХӨ	40000	40000	40000	40000	40000	40000	40000	40000	40000	40000	45000	45000
18	ХЭ	-	-	-	-	-	-	-	-	-	-	-	-
19	ДА	45000	45000	45000	45000	45000	45000	45000	45000	45000	45000	45000	45000
20	УБ*	50000	-	52000	-	52000	-	42000	-	42000	-	47000	-
21	ОР	45000	43000	45000	43000	45000	43000	45000	43000	45000	43000	45000	43000
22	ГС	-	-	-	-	-	-	-	-	-	-	-	-

Тэмдэглэл:

* - Улаанбаатар хотод "Эмээлт" түүхий эдийн захын үнэ

- Худалдаанд байхгүй

Аймаг		Ноолуур, кг		Ноолуур, кг		Ноолуур, кг		Ноолуур, кг		Ноолуур, кг		Ноолуур, кг		Ноолуур, кг	
Код	Нэр	Цагаан	Бор	Цагаан	Бор	Цагаан	Бор	Цагаан	Бор	Цагаан	Бор	Цагаан	Бор	Цагаан	Бор
		II.15		II.29		III.07		III.14		III.21		III.28		IV.04	
1	АР	55000	55000	55000	55000	60000	60000	70000	70000	65000	65000	65000	65000	65000	65000
2	БӨ	50000	50000	52000	52000	50000	50000	50000	50000	48000	48000	50000	50000	50000	50000
3	БХ	45000	45000	45000	45000	48000	48000	48000	48000	48000	48000	48000	48000	53000	50000
4	БУ	-	-	-	-	-	-	-	-	-	-	-	65000	-	60000
5	ГО	45000	45000	45000	45000	50000	50000	50000	50000	50000	50000	50000	50000	50000	50000
6	ДО	45000	45000	45000	45000	45000	45000	50000	50000	52000	52000	53000	53000	60000	60000
7	ДД	-	-	-	-	-	-	-	-	-	-	72000	72000	73000	73000
8	ДУ	40000	40000	40000	40000	42000	42000	45000	45000	48000	48000	64000	64000	64000	64000
9	ЗА	46000	46000	46000	46000	50000	50000	50000	50000	50000	50000	50000	50000	50000	50000
10	ӨВ	-	-	-	-	-	-	-	-	-	-	-	-	62000	62000
11	ӨМ	47000	47000	-	-	-	-	47000	47000	47000	47000	60000	60000	56000	56000
12	СҮ	45000	20000	45000	20000	45000	20000	60000	60000	70000	70000	70000	70000	61000	61000
13	СЭ	-	-	-	-	-	-	-	-	-	-	-	-	-	-
14	ТӨ	-	-	-	-	-	-	-	-	60000	60000	65000	65000	64000	64000
15	УВ	-	-	-	-	-	-	-	-	-	-	-	-	-	48000
16	ХО	48000	48000	48000	48000	48000	48000	48000	48000	48000	48000	48000	48000	52000	52000
17	ХӨ	45000	45000	45000	45000	45000	45000	45000	45000	60000	62000	48000	48000	65000	65000
18	ХЭ	-	-	-	-	-	-	-	-	67000	-	72000	-	65000	-
19	ДА	45000	45000	45000	45000	45000	45000	48000	48000	48000	48000	65000	65000	60000	60000
20	УБ*	48000	-	-	-	48000	-	62500	-	60000	-	62000	-	65000	65000
21	ОР	45000	43000	35000	30000	45000	35000	50000	45000	50000	45000	50000	45000	63000	60000
22	ГС	-	-	45000	45000	45000	45000	42000	42000	42000	42000	68000	-	65000	65000

Аймаг		Ноолуур, кг		Ноолуур, кг		Ноолуур, кг		Ноолуур, кг		Ноолуур, кг		Ноолуур, кг		Ноолуур, кг		Ноолуур, кг	
		Цагаан	Бор	Цагаан	Бор	Цагаан	Бор	Цагаан	Бор	Цагаан	Бор	Цагаан	Бор	Цагаан	Бор	Цагаан	Бор
Код	Нэр	IV.11		IV.18		IV.25		V.02		V.09		V.16		V.23		V.30	
1	АР	63000	63000	50000	50000	56000	56000	45000	45000	45000	45000	42000	42000	44500	44500	43500	43500
2	БӨ	50000	50000	35000	35000	40000	40000	35000	35000	35000	35000	35000	35000	38000	38000	41000	41000
3	БХ	53000	50000	42000	40000	42000	40000	42000	40000	46000	46000	40000	40000	40000	40000	41000	41000
4	БУ	-	62000	-	48000	-	51000	-	43000	-	45000	-	36000	-	40000	-	40000
5	ГО	50000	50000	40000	40000	40000	40000	40000	40000	40000	40000	40000	40000	41500	41500	42000	42000
6	ДО	61000	61000	40000	40000	40000	40000	40000	40000	40000	40000	40000	40000	40000	40000	40000	40000
7	ДД	62000	62000	58000	58000	45000	45000	38000	38000	38000	38000	36000	36000	36000	36000	36000	36000
8	ДУ	59000	59000	50000	50000	50000	50000	47500	47500	42000	42000	41500	41500	41000	41000	42000	42000
9	ЗА	55000	55000	55000	55000	40000	40000	40000	40000	42000	42000	44000	44000	43000	43000	43000	43000
10	ӨВ	56000	56000	52000	52000	47000	47000	47500	47500	46500	46500	41000	41000	41500	41500	40000	40000
11	ӨМ	57000	57000	30000	30000	42000	42000	42000	42000	45000	45000	38000	38000	41000	41000	41000	41000
12	СҮ	63000	63000	42000	42000	42000	42000	42000	42000	42000	42000	40000	40000	35000	35000	35000	35000
13	СЭ	-	-	-	-	-	-	-	-	-	-	-	-	-	-	-	-
14	ТӨ	60000	60000	43000	43000	47000	47000	44000	44000	43000	43000	41000	41000	40000	40000	42000	42000
15	УВ	-	55000	-	40000	-	42000	-	43000	-	44000	-	41000	-	42500	-	43500
16	ХО	52000	52000	52000	52000	52000	52000	40000	40000	45000	45000	45000	45000	45000	45000	43000	43000
17	ХӨ	65000	65000	53000	53000	62000	62000	52000	52000	52000	52000	48000	48000	45000	45000	48000	48000
18	ХЭ	62000	-	40000	-	40000	-	40000	-	40000	-	40000	-	40000	-	40000	-
19	ДА	58000	58000	42000	42000	48000	48000	40000	40000	42000	42000	42000	42000	41000	41000	42000	42000
20	УБ*	65000	-	48000	-	42000	-	43000	-	42000	-	40000	-	42000	-	42500	-
21	ОР	62000	60000	45000	40000	50000	47000	48000	45000	43000	42000	40000	38000	40000	38000	40000	38000
22	ГС	60000	60000	43000	40000	47000	43000	42000	40000	42000	40000	38000	35000	40000	35000	40000	35000

Хүснэгт 6.

Аймаг		Ноолуур, кг		Ноолуур, кг		Ноолуур, кг		Ноолуур, кг		Ноолуур, кг	
Код	Нэр	Цагаан	Бор	Цагаан	Бор	Цагаан	Бор	Цагаан	Бор	Цагаан	Бор
		VI.06		VI.13		VI.20		VI.27		VII.04	
1	АР	42000	42000	43000	43000	44000	44000	46000	46000	46000	46000
2	БӨ	43000	43000	43500	43500	43500	43500	42000	42000	41000	41000
3	БХ	42000	42000	45000	45000	45000	45000	45000	45000	48000	45000
4	БУ	-	40000	-	40000	-	40000	-	40000	-	40000
5	ГО	43000	43000	45000	45000	45000	45000	45000	45000	45000	45000
6	ДО	39000	39000	39000	39000	39000	39000	38000	38000	43000	43000
7	ДД	35000	35000	35000	35000	35000	35000	32000	32000	30000	30000
8	ДУ	42000	42000	41000	41000	45000	45000	45000	45000	45000	45000
9	ЗА	43000	43000	44000	44000	44000	44000	44000	44000	44000	44000
10	ӨВ	43000	43000	42500	42500	40000	40000	42000	42000	45000	45000
11	ӨМ	42000	42000	43000	43000	43000	43000	45000	45000	45000	45000
12	СҮ	35000	35000	35000	35000	35000	35000	35000	35000	35000	35000
13	СЭ	-	-	-	-	-	-	-	-	-	-
14	ТӨ	44000	44000	40000	40000	40000	40000	40000	40000	42000	42000
15	УВ	-	44000	44500	44000	45000	44500	45000	45000	45000	45000
16	ХО	42500	42500	44800	44000	44800	44000	44500	43000	44000	43000
17	ХӨ	48000	48000	47000	47000	47000	47000	47000	47000	47000	47000
18	ХЭ	40000	-	40000	-	40000	-	40000	-	40000	-
19	ДА	42000	42000	42000	42000	42000	42000	42000	-	45000	-
20	УБ*	43500	-	43000	-	43500	-	43000	-	43000	-
21	ОР	42000	40000	42000	40000	45000	42000	45000	42000	45000	42000
22	ГС	40000	35000	40000	35000	38000	32000	41000	32000	41000	32000