

ТАНИЛЦУУЛГА

*Хүнсний гол нэрийн барааны үнэ,
2012 оны 8-р сарын 15-ны байдлаар*

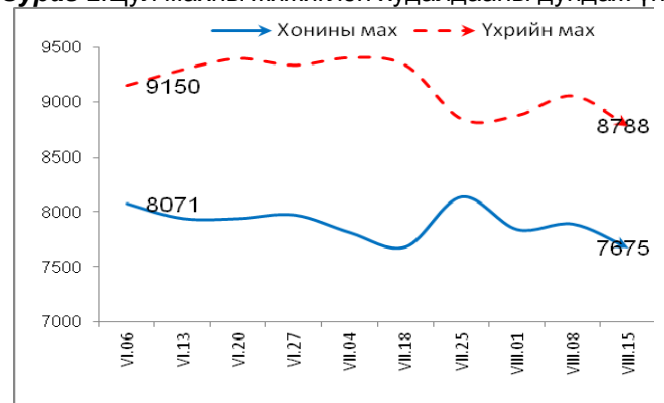
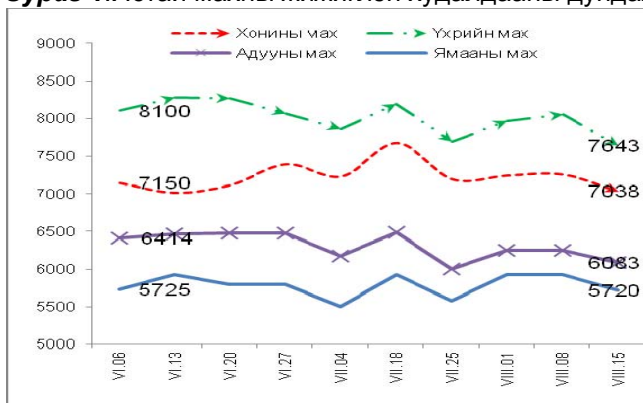
2012 оны 8-р сарын 15-ны байдлаар гол нэрийн барааны үнийг дүнгээр нь өмнөх сарын дундаж үнэтэй харьцуулахад 1.0 хувь, өмнөх 7 хоногийн дундаж үнэтэй харьцуулахад 1.4 хувиар буурсан байна.

Махны дундаж үнэ: 2012 оны 8-р сарын 15-ны байдлаар өмнөх сарын дундаж үнэтэй харьцуулахад үхрийн махны үнэ 4.5-4.7 хувь, ямааны махны үнэ 1.7 хувь, хонины махны үнэ 5.7 хувь, адууны махны үнэ 3.9 хувиар буурсан байна.

Махны үнийг өмнөх 7 хоногийн үнэтэй харьцуулахад үхрийн махны үнэ 3.0-5.1 хувь, хонины махны үнэ 3.1 хувь, адууны махны үнэ 2.7 хувь, ямааны махны үнэ 3.4 хувиар буурсан байв.

2012 оны 8-р сарын 15-ны байдлаар 1 кг хонины /ястай/ махны үнэ дунджаар 7038 төгрөг, хонины цул мах 7675 төгрөг, үхрийн /ястай/ мах 7643 төгрөг, үхрийн цул мах 8788 төгрөг, ямааны мах 5720 төгрөг, адууны мах 6083 төгрөгийн үнэтэй байлаа (Зураг 1; 2).

Зураг 1. Ястай махны жижиглэн худалдааны дундаж үнэ **Зураг 2.** Цул махны жижиглэн худалдааны дундаж үнэ

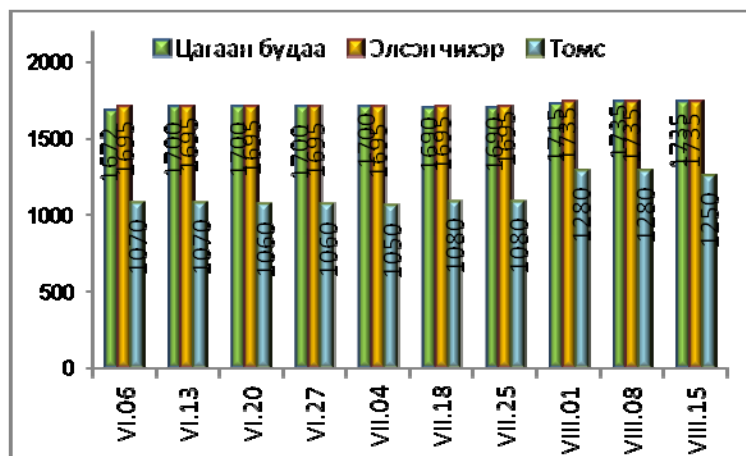


Гурилын үнэ: 2012 оны 8-р сарын 15-ны байдлаар гурилын үнэ өмнөх сарын дундаж үнэтэй харьцуулахад “Алтан тариа” ХК-ны задгай 1-р зэргийн гурил 0.3 хувиар өссөн бол, савласан дээд гурилын үнэ тогтвортой байв. Өмнөх 7 хоногийн дундаж үнэтэй харьцуулахад гурилын үнэ тогтвортой байна.

Будаа, элсэн чихрийн дундаж үнэ: 2012 оны 8-р сарын 15-ны байдлаар элсэн чихрийн үнийг өмнөх сарын үнэтэй харьцуулахад 2.4 хувиар өссөн бол, өмнөх 7 хоногийнхтой харьцуулахад тогтвортой байна.

Цагаан будааны үнийг өмнөх сарын дундаж үнэтэй харьцуулахад 2.5 хувь, өмнөх 7 хоногийнхтой харьцуулахад 1.2 хувиар өссөн байна (Зураг 3).

Зураг 3



Төмс, хүнсний ногооны дундаж үнэ: 2012 оны 8-р сарын 15-ны байдлаар төмс, хүнсний ногооны үнийг өмнөх сарын дундаж үнэтэй харьцуулахад луувангийн үнэ 26.1 хувь, төмсний үнэ 16.8 хувиар өссөн бол, байцааны үнэ 36.8 хувь, сонгины үнэ 0.3 хувиар буурчээ.

Өмнөх 7 хоногийн дундаж үнэтэй харьцуулахад байцааны үнэ 5.1 хувь, луувангийн үнэ 4.3 хувь, төмсний үнэ 2.3 хувиар буурчээ. Сонгины үнэ тогтвортой байна.

Сүү, өндөг, ургамлын тос, цөцгийн тосны дундаж үнэ: 2012 оны 8-р сарын 15-ны байдлаар өмнөх сарын дундаж үнэтэй харьцуулахад задгай сүүний үнэ 4.1 хувиар өссөн бол, 1 литрийн савлагаатай сүүний үнэ 1.0 хувь, 0.5 литрийн савлагаатай сүүний үнэ 6.1 хувиар буурчээ.

Өмнөх 7 хоногийн дундаж үнэтэй харьцуулахад 1 литрийн савлагаатай сүүний үнэ 0.4 хувиар өсчээ.

Ургамлын тосны үнийг өмнөх сарын үнэтэй болон, өмнөх 7 хоногийнхтой 1.1 хувиар өссөн байна.

Цөцгийн тосны үнийг өмнөх сарын дундаж үнэтэй харьцуулахад 3.4 хувиар өссөн бол, өмнөх 7 хоногийнхтой харьцуулахад тогтвортой байна.

Хүнсний гол нэрийн барааны үнэ, аймгаар

Хүнсний гол нэрийн барааны 7 хоногийн үнийн судалгаанд аймгийн төвүүдээс гурил, хонь, ямаа, үхрийн мах, цагаан будаа, шингэн сүү, элсэн чихрийн үнийг судалдаг (Хавсралт хүснэгт 3).

Гурилын үнэ: 2012 оны 8-р сарын 15-ны байдлаар аймгийн төвүүдийн хүнсний зах, дэлгүүрт хэрэглээ ихтэй 1-р зэргийн гурилын үнэ 600-950 төгрөгийн хооронд худалдаалагдсан байна. Гурилын үнийг өмнөх 7 хоногийнхтой харьцуулахад Баян-Өлгий, Сүхбаатар аймагт 40-80 төгрөгөөр өссөн бол, Архангай, Дорнод аймагт 10-100 төгрөгөөр буурчээ.

Дорнод аймагт 1-р зэргийн гурилын үнэ хямд буюу 600 төгрөг байхад, Хөвсгөл аймагт 950 төгрөг байгаа нь өндөр үнэ байлаа.

Махны үнэ: 2012 оны 8-р сарын 15-ны байдлаар хонины махны дундаж үнэ өмнөх 7 хоногийнхоос Дархан-Уул аймагт 50 төгрөгөөр өсч, Говь-Алтай, Архангай, Орхон, Өвөрхангай, Дорноговь, Дундговь, Дорнод, Сүхбаатар аймагт 200-1000 төгрөгөөр буурчээ. Хонины махны үнэ 5500-7500 төгрөгийн хооронд худалдаалагдсан байна. Хонины махны үнэ Ховд, Сэлэнгэ аймагт 7500 төгрөг байгаа нь хамгийн өндөр үнэ байгаа бол, Баянхонгор аймагт 5500 төгрөг байгаа нь хамгийн хямд үнэ байв.

Үхрийн махны үнэ өмнөх 7 хоногийнхоос Говь-Алтай, Архангай аймагт 300-1000 төгрөгөөр өссөн бол, Дархан-Уул, Дорноговь, Дорнод, Сүхбаатар аймагт 200-500 төгрөгөөр буурсан байна. Үхрийн махны үнэ Говь-Алтай, Өвөрхангай, Сэлэнгэ, Төв аймагт 8000 төгрөг буюу хамгийн өндөр үнэтэй байхад, Баянхонгор аймагт 6000 төгрөг байгаа нь хамгийн хямд үнэ байлаа.

Ямааны махны үнэ Архангай, Баян-Өлгий аймагт 500 төгрөгөөр өссөн бол, Орхон, Өвөрхангай, Дорноговь, Дундговь, Дорнод, Сүхбаатар аймагт 200-700 төгрөгөөр буурсан байна. Ямааны махны үнэ Говь-Алтай аймагт хамгийн хямд буюу 4500 төгрөг байхад, Ховд аймагт 6800 төгрөг буюу хамгийн өндөр үнэ байлаа.

Малын сүүний үнэ: 2012 оны 8-р сарын 15-ны байдлаар малын сүү аймгуудад 500-1725 төгрөгийн хооронд худалдаалагдаж байна. Сүүний үнэ Дундговь аймагт 100 төгрөгөөр өссөн бол, Сэлэнгэ, Сүхбаатар аймагт 50-200 төгрөгөөр буурч, бусад аймагт тогтвортой байв.

Цагаан будаа, элсэн чихрийн үнэ: 2012 оны 8-р сарын 15-ны байдлаар цагаан будааны үнийг өмнөх 7 хоногийнхтой харьцуулахад Архангай аймагт 100 төгрөгөөр өсч, Говь-Алтай аймагт 100 төгрөгөөр буурлаа. Аймгуудад цагаан будаа 1 кг нь 1400-2000 төгрөгөөр худалдаалагдсан байна.

Элсэн чихрийн үнийг өмнөх 7 хоногийн үнэтэй харьцуулахад Архангай, Сүхбаатар аймагт 40-100 төгрөгөөр өссөн бол, Говь-Алтай аймагт 100 төгрөгөөр буурч, бусад аймагт тогтвортой байлаа. Аймгуудад элсэн чихэр 1 кг нь 1500-1800 төгрөгийн хооронд худалдаалагдсан байна.

Улаанбаатар хотын гол нэрийн зарим барааны үнэ, үнийн индекс

(2012 оны 8-р сарын 15-ны байдлаар өмнөх сар болон 7 хоногийн дундаж үнэтэй харьцуулснаар)

Хүснэгт 1.

№	Барааны нэр		2012 он			VIII - 01	VIII - 01	
			7 сарын		8 сарын		%	%
			дундаж үнэ	8-ны үнэ	15-ны үнэ	VII сар		
1	"Алтан тариа" гурил	дээд, савласан, кг	888	888	888	100.0	100.0	
		I зэрэг, задгай, кг	696	698	698	100.3	100.0	
2	Талх	"Атар", 600 гр	653	653	653	100.0	100.0	
		"Зууван чех", 600 гр	919	924	924	100.5	100.0	
3	Цагаан будаа, кг		1 693	1 735	1 735	102.5	100.0	
4	Хонины мах, ястай, кг		7 462	7 263	7 038	94.3	96.9	
5	Үхрийн мах, ястай, кг		8 019	8 050	7 643	95.3	94.9	
6	Үхрийн мах, цул, кг		9 202	9 063	8 788	95.5	97.0	
7	Адууны мах, ястай, кг		6 329	6 250	6 083	96.1	97.3	
8	Ямааны мах, ястай, кг		5 817	5 920	5 720	98.3	96.6	
9	Сүү	задгай, л	800	833	833	104.1	100.0	
		"Элекстер", 0.5 л	652	612	612	93.9	100.0	
		"Шинэ Сүү", л	1 446	1 426	1 431	99.0	100.4	
10	Тараг, савласан, 900 гр, "Цөцгийтэй"		1 457	1 447	1 447	99.3	100.0	
11	Цөцгийн тос, 250 гр		2 137	2 210	2 210	103.4	100.0	
12	Ургамлын тос, "Кларина", л		2 698	2 728	2 708	100.4	99.3	
13	Элсэн чихэр, кг		1 695	1 735	1 735	102.4	100.0	
14	Ногоон цай, савласан, 2 кг		3 747	3 698	3 698	98.7	100.0	
15	Өндөг, ш		263	260	260	98.9	100.0	
16	Алим, "Фүжи" сортын, кг		3 617	3 780	3 780	104.5	100.0	
17	Төмс, дотоод, кг		1 070	1 280	1 250	116.8	97.7	
18	Лууван, дотоод, кг		1 784	2 350	2 250	126.1	95.7	
19	Байцаа, импортын, кг		1 635	1 089	1 033	63.2	94.9	
21	Сонгино, бөөрөнхий, импортын, кг		993	990	990	99.7	100.0	
22	Шатахуун	Аи-80 автобензин, л	1 484	1 484	1 484	100.0	100.0	
		Аи-92 автобензин, л	1 570	1 570	1 570	100.0	100.0	
		Дизелийн түлш, л	1 700	1 700	1 700	100.0	100.0	
ДҮН						99.0	98.6	

2012 оны 8-р сарын 15-ны байдлаар гол нэрийн барааны үнийг дүнгээр нь өмнөх сарын дундаж үнэтэй харьцуулахад 1.0 хувь, өмнөх 7 хоногийн дундаж үнэтэй харьцуулахад 1.4 хувиар буурсан байна.

Улаанбаатар хотын хүнсний гол нэрийн барааны үнэ, хүнсний зах, дэлгүүрээр

2012 оны 8-р сарын 15-ны байдлаар

Хүснэгт 2.

		хэмжих нэгж	"Баянзүрх" зах	"Номин" Хайпер-маркет	"Хүчит шонхор" зах	"Бөмбөгөр" ХТ	"Меркури" зах	"Барс" ХТ	"Таван эрдэнэ" зах	"Хар хорин" зах	"Миний" Дэлгүүр	"Макс" Супер-маркет	Дундаж үнэ	
1	"Алтан тариа" задгай гурил	дээд	кг	800	829	800	800	800	850	900	830	830	827	
		1-р зэрэг	кг	700	719	700	650	700	700	650	690	772	698	
		2-р зэрэг	кг	600		500	500	500	500	500	500	600		533
2	"Алтан тариа" савласан гурил	дээдийн дээд	кг	1100	1029	1000	1000	1200	1000	1150	1000	1050	1120	1065
		дээд	кг	900	879	850	800	1000	850	900	900	870	930	888
		1-р зэрэг	кг	750	769	750	700	900	700	850	750	770	810	775
		2-р зэрэг	кг	600		550	550	800	500	600	600	520	600	591
3	"Алейка" дээд гурил	кг	850	939	800	750	1200	800	850	830		990	890	
4	Сүү	Сүү ХК 1л	л	1400	1400	1300	1500	1600	1300	1500	1500	1500	1310	1431
		Сүү ХК 0.5л	л	620	650	550	550	750	550	700	600	600	550	612
		Задгай	л	800		900				800				833
5	Тараг, Цөцгийтэй	л	1400	1459	1400	1400	1600	1350	1500	1500	1500	1360	1447	
6	Талх	Атар	ш	630	630	650	630	700	650	650	630	700	660	653
		Зууван чех	ш	900	939	900	830	1000	900	950	900	970	950	924
7	Будаа	цагаан	кг	1600	1999	1500	1600	2000	1600	1800	1700	1800	1750	1735
		шар	кг	1500	2099	1400	1300		1500	1500	1500	2000	1920	1635
8	Цөцгийн тос, 250 гр	кг	2200	2140	2300	2300	2400	2100	2200		2300	1950	2210	
9	Ургамлын тос	л	2700	2919	2600	2500	2800	2500	2700	2600	2800	2960	2708	
10	Ногоон цай, Гүрж	кг	3800	3589	3800	3800		3600		3600			3698	
11	Элсэн чихэр	кг	1600	1999	1600	1500	2000	1500	1600	1600	2050	1900	1735	
12	Хонины мах	ястай	кг	6500		6300	7500	7800	7000	7500	6700	7000		7038
		цул	кг	7000		6800	8000	8000	8000	7500			8750	7675
13	Үхрийн мах	ястай	кг	6800		6700	8500	8500	7500	8500	7000			7643
		цул	кг	8000		7800	9500	9500	9000	9500	8000	9000		8788
14	Адууны мах, ястай	кг	6000		5800	6500		6500	6200	5500			6083	
15	Ямааны мах, ястай	кг	5500		5300	5800		6000		6000			5720	
16	Төмс	монгол	кг	1300	1200	1300	1000	1500	1300	1200	1300	1200	1200	1250
		хятад	кг	600		600	650		600	700	600			625
17	Лууван	монгол	кг	2000	2000	2500	2000	3000	2000	2000	2500	2500	2000	2250
		хятад	кг		1300	1500			1000	1200				1250
18	Байцаа	кг	1000	1200	1000	1000	1200	1000	1000	900	1000		1033	
19	Манжин	кг	2000	1500	1500	2000	2000	1500	2000	2000	2000		1833	
20	Сонгино, хятад бөөрөнхий	кг	1000	800	800	1000	1200	1000	1000	900	1000	1200	990	
21	Алим, фүжи	кг	3500	3700	3000	3500	4300	3000	3800	4000	4500	4500	3780	
22	Өндөг, ОХУ	ш	260	279	220	250	300	230	260	250	280	270	260	

Улаанбаатар хот болон аймгийн төвүүдэд зарагдаж байгаа хүнсний гол нэрийн барааны үнэ,
2012 оны 8-р сарын 15-ны байдлаар

Аймаг	1-р зэргийн гурил						Хонины мах					
	7 сарын 4	7 сарын 18	7 сарын 25	8 сарын 1	8 сарын 8	8 сарын 15	7 сарын 4	7 сарын 18	7 сарын 25	8 сарын 1	8 сарын 8	8 сарын 15
Улсын дундаж	764	767	768	764	765	765	6 755	6 899	6 830	6 700	6 655	6 470
Баруун бүсийн												
дундаж үнэ	820	840	840	820	820	836	6 700	7 000	7 060	6 820	6 660	6 600
Баян-Өлгий	700	800	800	700	700	780	7 200	7 500	7 500	7 000	7 000	7 000
Говь-Алтай	900	900	900	900	900	900	5 800	6 500	6 300	6 300	6 300	6 000
Завхан	800	800	800	800	800	800	6 000	6 500	7 000	6 500	6 500	6 500
Увс	800	800	800	800	800	800	6 500	6 500	6 500	6 500	6 000	6 000
Ховд	900	900	900	900	900	900	8 000	8 000	8 000	7 800	7 500	7 500
Хангайн бүсийн												
дундаж үнэ	763	768	772	773	773	772	6 667	6 883	6 667	6 533	6 533	6 200
Архангай	650	650	670	680	680	670	7 200	7 500	7 300	6 500	6 500	6 000
Баянхонгор	860	860	860	860	860	860	5 600	6 500	5 200	5 500	5 500	5 500
Булган	750	800	800	800	800	800	6 500	7 000	7 000	7 000	7 000	7 000
Орхон	670	650	650	650	650	650	7 000	6 800	7 000	6 500	7 000	6 000
Өвөрхангай	700	700	700	700	700	700	6 200	6 000	6 000	6 200	6 200	5 700
Хөвсгөл	950	950	950	950	950	950	7 500	7 500	7 500	7 500	7 000	7 000
Төвийн бүсийн												
дундаж үнэ	744	734	734	734	737	737	6 786	6 829	6 807	6 779	6 764	6 643
Говьсүмбэр	650	650	650	650	650	650	6 000	6 200	6 200	6 000	6 000	6 000
Дархан-Уул	810	810	810	810	810	810	7 000	7 000	6 750	6 850	6 850	6 900
Дорноговь	770	770	770	770	770	770	6 700	6 700	6 800	6 700	6 600	6 300
Дундговь	790	790	790	790	790	790	6 500	6 600	6 600	6 600	6 600	6 000
Өмнөговь	867	800	800	800	800	800	7 000	7 000	7 000	7 000	7 000	7 000
Сэлэнгэ	700	700	700	700	700	700	7 500	7 500	7 500	7 500	7 500	7 500
Төв	620	620	620	620	640	640	6 800	6 800	6 800	6 800	6 800	6 800
Зүүн бүсийн												
дундаж үнэ	743	743	743	743	743	723	6 700	6 667	6 700	6 467	6 433	6 200
Дорнод	700	700	700	700	700	600	6 800	6 500	6 600	6 600	6 500	6 300
Сүхбаатар	730	730	730	730	730	770	6 300	6 500	6 500	6 500	6 500	6 000
Хэнтий	800	800	800	800	800	800	7 000	7 000	7 000	6 300	6 300	6 300
Улаанбаатар	687	698	703	698	698	698	7 500	7 686	7 200	7 250	7 263	7 038

Аймаг	Үхрийн мах						Ямааны мах					
	7 сарын 4	7 сарын 18	7 сарын 25	8 сарын 1	8 сарын 8	8 сарын 15	7 сарын 4	7 сарын 18	7 сарын 25	8 сарын 1	8 сарын 8	8 сарын 15
Улсын дундаж	7 541	7 520	7 394	7 361	6 657	6 643	5 957	5 969	5 881	5 860	5 746	5 669
Баруун бүсийн												
дундаж үнэ	7 300	7 200	7 060	7 060	7 000	7 200	5 760	5 480	5 560	5 720	5 560	5 660
Баян-Өлгий	8 000	7 500	7 500	7 000	7 000	7 000	6 500	5 500	5 500	6 500	6 000	6 500
Говь-Алтай	7 000	7 000	7 000	7 000	7 000	8 000	4 800	4 900	5 000	4 800	4 500	4 500
Завхан	7 000	7 000	6 500	7 000	7 000	7 000	5 500	5 500	5 500	5 500	5 500	5 500
Увс	6 500	6 500	6 300	6 500	6 500	6 500	5 500	5 000	5 300	5 300	5 000	5 000
Ховд	8 000	8 000	8 000	7 800	7 500	7 500	6 500	6 500	6 500	6 500	6 800	6 800
Хангайн бүсийн												
дундаж үнэ	7 383	7 467	7 300	7 083	7 000	7 050	5 933	6 133	5 850	5 700	5 533	5 467
Архангай	7 500	7 800	7 500	6 700	6 700	7 000	6 500	6 500	6 000	5 000	5 000	5 500
Баянхонгор	7 000	7 000	6 000	6 000	6 000	6 000	4 800	5 500	4 500	5 000	5 000	5 000
Булган	6 500	7 000	7 500	7 000	7 000	7 000	5 500	6 000	6 000	6 000	6 000	6 000
Орхон	7 800	7 500	7 300	7 300	7 300	7 300	6 000	6 000	6 000	5 500	5 500	5 000
Өвөрхангай	8 000	8 000	8 000	8 000	8 000	8 000	5 800	5 800	5 600	5 700	5 700	5 300
Хөвсгөл	7 500	7 500	7 500	7 500	7 000	7 000	7 000	7 000	7 000	7 000	6 000	6 000
Төвийн бүсийн												
дундаж үнэ	7 775	7 820	7 680	7 720	7 720	7 620	6 229	6 243	6 257	6 229	6 071	5 943
Говьсүмбэр	7 000	7 100	7 100	7 000	7 000	7 000	5 200	5 400	5 400	5 300	5 100	5 100
Дархан-Уул	8 100	8 000	7 300	7 800	7 800	7 600	6 400	6 400	6 300	6 400	6 400	6 400
Дорноговь	8 000	8 000	8 000	7 800	7 800	7 500	6 000	5 800	6 000	5 800	5 700	5 500
Дундговь	-	-	-	-	-	-	6 200	6 300	6 300	6 300	6 300	5 600
Өмнөговь	-	-	-	-	-	-	6 500	6 500	6 500	6 500	6 500	6 500
Сэлэнгэ	8 000	8 000	8 000	8 000	8 000	8 000	6 500	6 500	6 500	6 500	6 500	6 500
Төв	-	8 000	8 000	8 000	8 000	8 000	6 800	6 800	6 800	6 800	6 000	6 000
Зүүн бүсийн												
дундаж үнэ	7 733	7 600	7 767	7 833	7 600	7 367	5 700	5 833	5 700	5 533	5 667	5 433
Дорнод	8 400	7 500	8 000	8 200	7 500	7 300	5 800	6 000	5 600	5 600	6 000	5 800
Сүхбаатар	7 000	7 500	7 500	7 500	7 500	7 000	5 300	5 500	5 500	5 500	5 500	5 000
Хэнтий	7 800	7 800	7 800	7 800	7 800	7 800	6 000	6 000	6 000	5 500	5 500	5 500
Улаанбаатар	8 186	8 186	7 686	7 963	8 050	7 643	5 950	5 925	5 575	5 920	5 920	5 720

Аймаг	Элсэн чихэр						Цагаан будаа					
	7 сарын 4	7 сарын 18	7 сарын 25	8 сарын 1	8 сарын 8	8 сарын 15	7 сарын 4	7 сарын 18	7 сарын 25	8 сарын 1	8 сарын 8	8 сарын 15
Улсын дундаж	1 656	1 656	1 656	1 658	1 658	1 660	1 642	1 636	1 634	1 630	1 627	1 627
Баруун бүсийн												
дундаж үнэ	1 740	1 740	1 740	1 740	1 740	1 720	1 640	1 640	1 640	1 640	1 620	1 600
Баян-Өлгий	1 800	1 800	1 800	1 800	1 800	1 800	1 700	1 700	1 700	1 700	1 700	1 700
Говь-Алтай	1 700	1 700	1 700	1 700	1 700	1 600	1 700	1 700	1 700	1 700	1 700	1 600
Завхан	1 700	1 700	1 700	1 700	1 700	1 700	1 600	1 600	1 600	1 600	1 600	1 600
Увс	1 700	1 700	1 700	1 700	1 700	1 700	1 600	1 600	1 600	1 600	1 500	1 500
Ховд	1 800	1 800	1 800	1 800	1 800	1 800	1 600	1 600	1 600	1 600	1 600	1 600
Хангайн бүсийн												
дундаж үнэ	1 683	1 683	1 683	1 683	1 683	1 700	1 700	1 700	1 700	1 700	1 700	1 717
Архангай	1 600	1 600	1 600	1 600	1 600	1 700	1 600	1 600	1 600	1 600	1 600	1 700
Баянхонгор	1 800	1 800	1 800	1 800	1 800	1 800	1 600	1 600	1 600	1 600	1 600	1 600
Булган	1 800	1 800	1 800	1 800	1 800	1 800	2 000	2 000	2 000	2 000	2 000	2 000
Орхон	1 500	1 500	1 500	1 500	1 500	1 500	1 600	1 600	1 600	1 600	1 600	1 600
Өвөрхангай	1 600	1 600	1 600	1 600	1 600	1 600	1 600	1 600	1 600	1 600	1 600	1 600
Хөвсгөл	1 800	1 800	1 800	1 800	1 800	1 800	1 800	1 800	1 800	1 800	1 800	1 800
Төвийн бүсийн												
дундаж үнэ	1 600	1 601	1 601	1 601	1 601	1 601	1 650	1 633	1 626	1 611	1 611	1 611
Говьсүмбэр	1 500	1 500	1 500	1 500	1 500	1 500	1 600	1 600	1 600	1 500	1 500	1 500
Дархан-Уул	1 700	1 700	1 700	1 700	1 700	1 700	1 700	1 700	1 700	1 700	1 700	1 700
Дорноговь	1 550	1 550	1 550	1 550	1 550	1 550	1 550	1 550	1 550	1 550	1 550	1 550
Дундговь	1 580	1 560	1 560	1 560	1 560	1 560	1 650	1 630	1 630	1 630	1 630	1 630
Өмнөговь	1 767	1 800	1 800	1 800	1 800	1 800	1 750	1 650	1 600	1 600	1 600	1 600
Сэлэнгэ	1 600	1 600	1 600	1 600	1 600	1 600	1 700	1 700	1 700	1 700	1 700	1 700
Төв	1 500	1 500	1 500	1 500	1 500	1 500	1 600	1 600	1 600	1 600	1 600	1 600
Зүүн бүсийн												
дундаж үнэ	1 577	1 577	1 577	1 577	1 577	1 590	1 490	1 490	1 490	1 490	1 490	1 490
Дорнод	1 500	1 500	1 500	1 500	1 500	1 500	1 400	1 400	1 400	1 400	1 400	1 400
Сүхбаатар	1 630	1 630	1 630	1 630	1 630	1 670	1 470	1 470	1 470	1 470	1 470	1 470
Хэнтий	1 600	1 600	1 600	1 600	1 600	1 600	1 600	1 600	1 600	1 600	1 600	1 600
Улаанбаатар	1 695	1 695	1 695	1 735	1 735	1 735	1 700	1 690	1 690	1 715	1 735	1 735

Хүснэгт 3.

Аймаг	Задгай сүү					
	7 сарын 4	7 сарын 18	7 сарын 25	8 сарын 1	8 сарын 8	8 сарын 15
Улсын дундаж	983	942	915	898	900	894
Баруун бүсийн						
дундаж үнэ	1 060	1 020	940	960	980	980
Баян-Өлгий	1 300	1 000	1 000	1 000	1 000	1 000
Говь-Алтай	1 000	1 000	1 000	1 000	1 000	1 000
Завхан	1 000	1 000	1 000	1 000	1 000	1 000
Увс	700	800	700	800	800	800
Ховд	1 300	1 300	1 000	1 000	1 100	1 100
Хангайн бүсийн						
дундаж үнэ	783	783	750	733	725	725
Архангай	1 000	1 000	1 000	1 000	1 000	1 000
Баянхонгор	900	900	900	900	900	900
Булган	600	600	600	600	550	550
Орхон	600	600	500	500	500	500
Өвөрхангай	1 000	1 000	900	800	800	800
Хөвсгөл	600	600	600	600	600	600
Төвийн бүсийн						
дундаж үнэ	1 131	1 075	1 075	1 032	1 032	1 018
Говьсүмбэр	1 100	1 000	1 000	800	800	800
Дархан-Уул	500	500	500	500	500	500
Дорноговь	1 800	1 500	1 500	1 500	1 500	1 500
Дундговь	1 400	1 400	1 400	1 300	1 300	1 400
Өмнөговь	1 717	1 725	1 725	1 725	1 725	1 725
Сэлэнгэ	700	700	700	700	700	500
Төв	700	700	700	700	700	700
Зүүн бүсийн						
дундаж үнэ	967	867	867	833	833	817
Дорнод	700	600	600	600	600	600
Сүхбаатар	1 000	1 000	1 000	900	900	850
Хэнтий	1 200	1 000	1 000	1 000	1 000	1 000
Улаанбаатар	800	800	800	833	833	833

Улаанбаатар хотын автобензин, дизель, хийн түлшний дундаж үнэ, шатахуун түгээх станцаар
(2012 оны 8-р сарын 15-ны байдлаар)

Хүснэгт 5.

		Жаст ойл	Петровис	Магнай трейд	Сод монгол	Шунхлай	Юнигаз	Дундаж үнэ
1	Аи-95		1700		1700	1700		1700
2	Аи-80	1485	1480	1485	1480	1485		1484
3	Аи-92	1570	1570	1570	1570	1570		1570
4	Дизель түлш	1700	1700	1700	1700	1700		1700
5	Газ						1150	1150

Ноолуурын үнэ, 2012 оны 1-р сарын 4-нөөс 2012 оны 8-р сарын 15-ны байдлаар, аймгаар

Аймаг		Ноолуур, кг		Ноолуур, кг		Ноолуур, кг		Ноолуур, кг		Ноолуур, кг		Ноолуур, кг		Ноолуур, кг		Ноолуур, кг	
		Цагаан	Бор	Цагаан	Бор	Цагаан	Бор	Цагаан	Бор	Цагаан	Бор	Цагаан	Бор	Цагаан	Бор	Цагаан	Бор
Код	Нэр	I.04		I.11		I.18		I.25		II.01		II.08		II.15		II.29	
1	АР	45000	45000	50000	50000	50000	50000	50000	50000	50000	50000	55000	55000	55000	55000	55000	55000
2	БӨ	48000	48000	50000	50000	50000	50000	50000	50000	50000	50000	52000	52000	50000	50000	52000	52000
3	БХ	48000	45000	48000	45000	45000	45000	45000	45000	45000	45000	45000	45000	45000	45000	45000	45000
4	БУ	-	-	-	-	-	-	-	-	-	-	-	-	-	-	-	-
5	ГО	46000	46000	46000	46000	46000	46000	46000	46000	46000	46000	46000	46000	45000	45000	45000	45000
6	ДО	40000	40000	40000	40000	40000	40000	40000	40000	40000	40000	45000	45000	45000	45000	45000	45000
7	ДД	-	-	-	-	-	-	-	-	-	-	-	-	-	-	-	-
8	ДУ	45000	45000	48000	48000	48000	48000	45000	45000	45000	45000	40000	40000	40000	40000	40000	40000
9	ЗА	45000	45000	45000	45000	45000	45000	45000	45000	46000	46000	46000	46000	46000	46000	46000	46000
10	ӨВ	-	-	-	-	-	-	-	-	-	-	-	-	-	-	-	-
11	ӨМ	43000	43000	45000	45000	45000	45000	46000	46000	48000	48000	45000	45000	47000	47000	-	-
12	СҮ	45000	20000	45000	20000	45000	20000	45000	20000	45000	20000	45000	20000	45000	20000	45000	20000
13	СЭ	-	-	-	-	-	-	-	-	-	-	-	-	-	-	-	-
14	ТӨ	-	-	-	-	-	-	-	-	-	-	-	-	-	-	-	-
15	УВ	53000	-	53000	-	53000	-	-	-	-	-	-	-	-	-	-	-
16	ХО	50000	50000	48000	48000	48000	48000	48000	48000	48000	48000	48000	48000	48000	48000	48000	48000
17	ХӨ	40000	40000	40000	40000	40000	40000	40000	40000	40000	40000	45000	45000	45000	45000	45000	45000
18	ХЭ	-	-	-	-	-	-	-	-	-	-	-	-	-	-	-	-
19	ДА	45000	45000	45000	45000	45000	45000	45000	45000	45000	45000	45000	45000	45000	45000	45000	45000
20	УБ*	50000	-	52000	-	52000	-	42000	-	42000	-	47000	-	48000	-	-	-
21	ОР	45000	43000	45000	43000	45000	43000	45000	43000	45000	43000	45000	43000	45000	43000	35000	30000
22	ГС	-	-	-	-	-	-	-	-	-	-	-	-	-	-	45000	45000

Тэмдэглэл:

* - Улаанбаатар хотод "Эмээлт" түүхий эдийн захын үнэ

- Худалдаанд байхгүй

Аймаг		Ноолуур, кг		Ноолуур, кг		Ноолуур, кг		Ноолуур, кг		Ноолуур, кг		Ноолуур, кг		Ноолуур, кг		Ноолуур, кг	
		Цагаан	Бор	Цагаан	Бор	Цагаан	Бор	Цагаан	Бор	Цагаан	Бор	Цагаан	Бор	Цагаан	Бор	Цагаан	Бор
Код	Нэр	III.07		III.14		III.21		III.28		IV.04		IV.11		IV.18		IV.25	
1	АР	60000	60000	70000	70000	65000	65000	65000	65000	65000	65000	63000	63000	50000	50000	56000	56000
2	БӨ	50000	50000	50000	50000	48000	48000	50000	50000	50000	50000	50000	50000	35000	35000	40000	40000
3	БХ	48000	48000	48000	48000	48000	48000	48000	48000	53000	50000	53000	50000	42000	40000	42000	40000
4	БУ	-	-	-	-	-	-	-	65000	-	60000	-	62000	-	48000	-	51000
5	ГО	50000	50000	50000	50000	50000	50000	50000	50000	50000	50000	50000	50000	40000	40000	40000	40000
6	ДО	45000	45000	50000	50000	52000	52000	53000	53000	60000	60000	61000	61000	40000	40000	40000	40000
7	ДД	-	-	-	-	-	-	72000	72000	73000	73000	62000	62000	58000	58000	45000	45000
8	ДУ	42000	42000	45000	45000	48000	48000	64000	64000	64000	64000	59000	59000	50000	50000	50000	50000
9	ЗА	50000	50000	50000	50000	50000	50000	50000	50000	50000	50000	55000	55000	55000	55000	40000	40000
10	ӨВ	-	-	-	-	-	-	-	-	62000	62000	56000	56000	52000	52000	47000	47000
11	ӨМ	-	-	47000	47000	47000	47000	60000	60000	56000	56000	57000	57000	30000	30000	42000	42000
12	СҮ	45000	20000	60000	60000	70000	70000	70000	70000	61000	61000	63000	63000	42000	42000	42000	42000
13	СЭ	-	-	-	-	-	-	-	-	-	-	-	-	-	-	-	-
14	ТӨ	-	-	-	-	60000	60000	65000	65000	64000	64000	60000	60000	43000	43000	47000	47000
15	УВ	-	-	-	-	-	-	-	-	-	48000	-	55000	-	40000	-	42000
16	ХО	48000	48000	48000	48000	48000	48000	48000	48000	52000	52000	52000	52000	52000	52000	52000	52000
17	ХӨ	45000	45000	45000	45000	60000	62000	48000	48000	65000	65000	65000	65000	53000	53000	62000	62000
18	ХЭ	-	-	-	-	67000	-	72000	-	65000	-	62000	-	40000	-	40000	-
19	ДА	45000	45000	48000	48000	48000	48000	65000	65000	60000	60000	58000	58000	42000	42000	48000	48000
20	УБ*	48000	-	62500	-	60000	-	62000	-	65000	65000	65000	-	48000	-	42000	-
21	ОР	45000	35000	50000	45000	50000	45000	50000	45000	63000	60000	62000	60000	45000	40000	50000	47000
22	ГС	45000	45000	42000	42000	42000	42000	68000	-	65000	65000	60000	60000	43000	40000	47000	43000

Аймаг		Ноолуур, кг		Ноолуур, кг		Ноолуур, кг		Ноолуур, кг		Ноолуур, кг		Ноолуур, кг		Ноолуур, кг		Ноолуур, кг	
		Цагаан	Бор	Цагаан	Бор	Цагаан	Бор	Цагаан	Бор	Цагаан	Бор	Цагаан	Бор	Цагаан	Бор	Цагаан	Бор
Код	Нэр	V.02		V.09		V.16		V.23		V.30		VI.06		VI.13		VI.20	
1	АР	45000	45000	45000	45000	42000	42000	44500	44500	43500	43500	42000	42000	43000	43000	44000	44000
2	БӨ	35000	35000	35000	35000	35000	35000	38000	38000	41000	41000	43000	43000	43500	43500	43500	43500
3	БХ	42000	40000	46000	46000	40000	40000	40000	40000	41000	41000	42000	42000	45000	45000	45000	45000
4	БУ	-	43000	-	45000	-	36000	-	40000	-	40000	-	40000	-	40000	-	40000
5	ГО	40000	40000	40000	40000	40000	40000	41500	41500	42000	42000	43000	43000	45000	45000	45000	45000
6	ДО	40000	40000	40000	40000	40000	40000	40000	40000	40000	40000	39000	39000	39000	39000	39000	39000
7	ДД	38000	38000	38000	38000	36000	36000	36000	36000	36000	36000	35000	35000	35000	35000	35000	35000
8	ДУ	47500	47500	42000	42000	41500	41500	41000	41000	42000	42000	42000	42000	41000	41000	45000	45000
9	ЗА	40000	40000	42000	42000	44000	44000	43000	43000	43000	43000	43000	43000	44000	44000	44000	44000
10	ӨВ	47500	47500	46500	46500	41000	41000	41500	41500	40000	40000	43000	43000	42500	42500	40000	40000
11	ӨМ	42000	42000	45000	45000	38000	38000	41000	41000	41000	41000	42000	42000	43000	43000	43000	43000
12	СҮ	42000	42000	42000	42000	40000	40000	35000	35000	35000	35000	35000	35000	35000	35000	35000	35000
13	СЭ	-	-	-	-	-	-	-	-	-	-	-	-	-	-	-	-
14	ТӨ	44000	44000	43000	43000	41000	41000	40000	40000	42000	42000	44000	44000	40000	40000	40000	40000
15	УВ	-	43000	-	44000	-	41000	-	42500	-	43500	-	44000	44500	44000	45000	44500
16	ХО	40000	40000	45000	45000	45000	45000	45000	45000	43000	43000	42500	42500	44800	44000	44800	44000
17	ХӨ	52000	52000	52000	52000	48000	48000	45000	45000	48000	48000	48000	48000	47000	47000	47000	47000
18	ХЭ	40000	-	40000	-	40000	-	40000	-	40000	-	40000	-	40000	-	40000	-
19	ДА	40000	40000	42000	42000	42000	42000	41000	41000	42000	42000	42000	42000	42000	42000	42000	42000
20	УБ*	43000	-	42000	-	40000	-	42000	-	42500	-	43500	-	43000	-	43500	-
21	ОР	48000	45000	43000	42000	40000	38000	40000	38000	40000	38000	42000	40000	42000	40000	45000	42000
22	ГС	42000	40000	42000	40000	38000	35000	40000	35000	40000	35000	40000	35000	40000	35000	38000	32000

Хүснэгт 6.

Аймаг		Ноолуур, кг		Ноолуур, кг		Ноолуур, кг		Ноолуур, кг		Ноолуур, кг		Ноолуур, кг		Ноолуур, кг	
		Цагаан	Бор	Цагаан	Бор	Цагаан	Бор	Цагаан	Бор	Цагаан	Бор	Цагаан	Бор	Цагаан	Бор
Код	Нэр	VI.27		VII.04		VII.18		VII.25		VIII.01		VIII.08		VIII.15	
1	АР	46000	46000	46000	46000	45000	45000	45000	45000	45000	45000	45000	45000	43000	43000
2	БӨ	42000	42000	41000	41000	41000	41000	41000	41000	44500	44500	44000	44000	44000	44000
3	БХ	45000	45000	48000	45000	48000	45000	45000	43000	46000	46000	46000	46000	46000	46000
4	БУ	-	40000	-	40000	-	42000	-	42000	-	42000	-	42000	-	42000
5	ГО	45000	45000	45000	45000	45000	45000	45000	45000	46000	46000	48000	48000	47000	47000
6	ДО	38000	38000	43000	43000	43000	43000	43000	43000	43000	43000	43000	43000	43000	43000
7	ДД	32000	32000	30000	30000	30000	30000	30000	30000	30000	30000	30000	30000	30000	30000
8	ДУ	45000	45000	45000	45000	45000	45000	45000	45000	45000	45000	45000	45000	42000	42000
9	ЗА	44000	44000	44000	44000	44000	44000	44000	44000	44000	44000	44000	44000	47000	47000
10	ӨВ	42000	42000	45000	45000	45000	45000	45000	45000	45000	45000	45000	45000	45000	45000
11	ӨМ	45000	45000	45000	45000	45000	45000	45000	45000	45000	45000	46000	46000	46000	46000
12	СҮ	35000	35000	35000	35000	35000	35000	35000	35000	35000	35000	35000	35000	35000	35000
13	СЭ	-	-	-	-	-	-	-	-	-	-	-	-	-	-
14	ТӨ	40000	40000	42000	42000	40000	40000	40000	40000	40000	40000	40000	40000	40000	40000
15	УВ	45000	45000	45000	45000	46000	46000	46000	46000	46000	46000	45000	45000	45000	45000
16	ХО	44500	43000	44000	43000	44000	43000	44000	43000	44000	43000	44000	43000	44000	43000
17	ХӨ	47000	47000	47000	47000	47000	47000	47000	47000	47000	47000	47000	47000	47000	47000
18	ХЭ	40000	-	40000	-	40000	-	40000	-	-	-	-	-	-	-
19	ДА	42000	-	45000	-	45000	45000	42000	42000	42000	42000	42000	42000	44000	44000
20	УБ*	43000	-	43000	-	47000	-	47000	-	47000	-	47000	-	48000	-
21	ОР	45000	42000	45000	42000	45000	42000	45000	42000	45000	42000	42000	40000	44000	42000
22	ГС	41000	32000	41000	32000	42000	35000	42000	35000	41000	30000	40000	30000	40000	30000