

ТАНИЛЦУУЛГА

*Хүнсний гол нэрийн барааны үнэ,
2012 оны 9-р сарын 26-ны байдлаар*

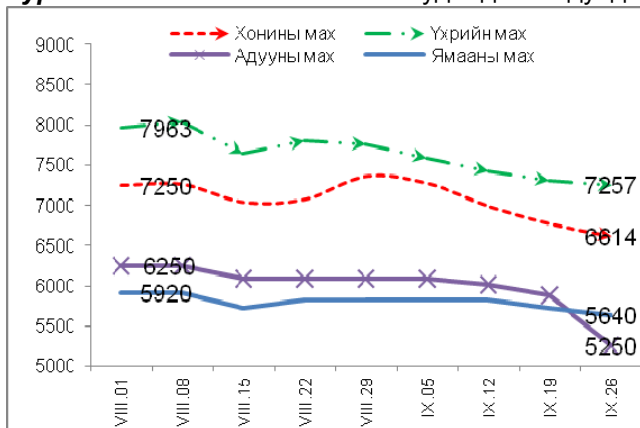
2012 оны 9-р сарын 26-ны байдлаар гол нэрийн барааны үнийг дүнгээр нь өмнөх сарын дундаж үнэтэй харьцуулахад 4.4 хувь, өмнөх 7 хоногийн дундаж үнэтэй харьцуулахад 1.0 хувиар буурсан байна.

Махны дундаж үнэ: 2012 оны 9-р сарын 26-ны байдлаар өмнөх сарын дундаж үнэтэй харьцуулахад үхрийн махны үнэ 6.6-7.5 хувь, хонины махны үнэ 8.1 хувь, адууны махны үнэ 14.6 хувь, ямааны махны үнэ 3.4 хувиар буурсан байна.

Махны үнийг өмнөх 7 хоногийн үнэтэй харьцуулахад үхрийн махны үнэ 0.8-1.4 хувь, хонины махны үнэ 2.3 хувь, адууны махны үнэ 10.8 хувь, ямааны махны үнэ 1.4 хувиар буурсан байна.

2012 оны 9-р сарын 26-ны байдлаар 1 кг хонины /ястай/ махны үнэ дунджаар 6614 төгрөг, хонины цул мах 7020 төгрөг, үхрийн /ястай/ мах 7257 төгрөг, үхрийн цул мах 8286 төгрөг, ямааны мах 5640 төгрөг, адууны мах 5250 төгрөгийн үнэтэй байлаа (Зураг 1; 2).

Зураг 1. Ястай махны жижиглэн худалдааны дундаж үнэ **Зураг 2.** Цул махны жижиглэн худалдааны дундаж үнэ

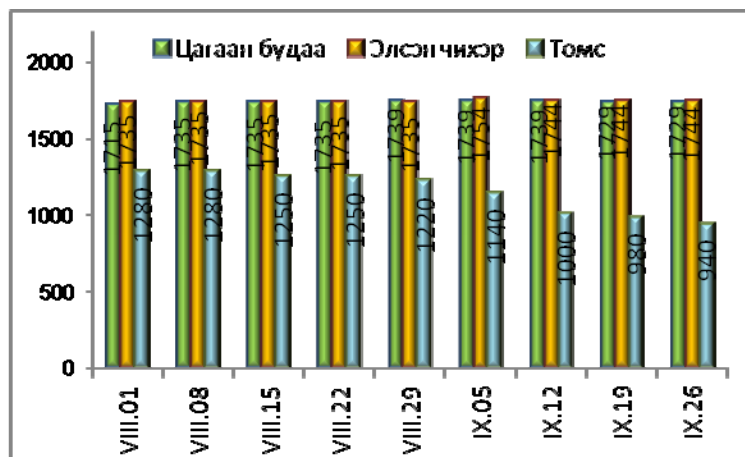


Гурилын үнэ: 2012 оны 9-р сарын 26-ны байдлаар гурилын үнийг өмнөх сарын дундаж үнэтэй харьцуулахад савласан дээд гурилын үнэ 0.6 хувиар өссөн бол, өмнөх 7 хоногийн дундаж үнэтэй харьцуулахад тогтвортой байна.

Будаа, элсэн чихрийн дундаж үнэ: 2012 оны 9-р сарын 26-ны байдлаар элсэн чихрийн үнийг өмнөх сарын үнэтэй харьцуулахад 0.5 хувиар өссөн бол, өмнөх 7 хоногийнхтой харьцуулахад тогтвортой байна.

Цагаан будааны үнийг өмнөх сарын дундаж үнэтэй харьцуулахад 0.2 хувиар буурсан бол, өмнөх 7 хоногийнхтой харьцуулахад тогтвортой байна (Зураг 3).

Зураг 3



Төмс, хүнсний ногооны дундаж үнэ: 2012 оны 9-р сарын 26-ны байдлаар төмс, хүнсний ногооны үнийг өмнөх сарын дундаж үнэтэй харьцуулахад төмсний үнэ 25.2 хувь, луувангийн үнэ 46.2 хувь, байцааны үнэ 9.8 хувиар буурсан бол, сонгины үнэ 5.9 хувиар өсчээ.

Өмнөх 7 хоногийн дундаж үнэтэй харьцуулахад төмсний үнэ 4.1 хувь, луувангийн үнэ 2.7 хувиар буурсан бол, бусад ногооны үнэ тогтвортой байна.

Сүү, өндөг, ургамлын тос, цөцгийн тосны дундаж үнэ: 2012 оны 9-р сарын 26-ны байдлаар өмнөх сарын дундаж үнэтэй харьцуулахад задгай сүүний үнэ 3.3 хувь, 1 литрийн савлагаатай сүүний үнэ 0.1 хувиар өссөн бол, 0.5 литрийн савлагаатай сүүний үнэ 1.0 хувиар буурчээ.

Өмнөх 7 хоногийн дундаж үнэтэй харьцуулахад сүүний үнэ тогтвортой байна.

Ургамлын тосны үнийг өмнөх сарын үнэтэй харьцуулахад 0.3 хувиар буурсан бол, өмнөх 7 хоногийнхтой харьцуулахад тогтвортой байна.

Цөцгийн тосны үнийг өмнөх сарын дундаж үнэтэй болон, өмнөх 7 хоногийнхтой харьцуулахад тогтвортой байна.

Хүнсний гол нэрийн барааны үнэ, аймгаар

Хүнсний гол нэрийн барааны 7 хоногийн үнийн судалгаанд аймгийн төвүүдээс гурил, хонь, ямаа, үхрийн мах, цагаан будаа, шингэн сүү, элсэн чихрийн үнийг судалдаг (Хавсралт хүснэгт 3).

Гурилын үнэ: 2012 оны 9-р сарын 26-ны байдлаар аймгийн төвүүдийн хүнсний зах, дэлгүүрт хэрэглээ ихтэй 1-р зэргийн гурилын үнэ 630-950 төгрөгийн хооронд худалдаалагдсан байна. Гурилын үнийг өмнөх 7 хоногийнхтой харьцуулахад Дундговь аймагт 40 төгрөгөөр буурсан байна.

Дорнод аймагт 1-р зэргийн гурилын үнэ хямд буюу 630 төгрөг байхад, Хөвсгөл аймагт 950 төгрөг байгаа нь өндөр үнэ байлаа.

Махны үнэ: 2012 оны 9-р сарын 26-ны байдлаар хонины махны дундаж үнэ өмнөх 7 хоногийнхоос Баян-Өлгий, Архангай, Орхон, Өвөрхангай, Говьсүмбэр, Өмнөговь, Дорнод аймагт 100-800 төгрөгөөр буурсан бол, Баянхонгор, Булган аймагт 500 төгрөгөөр өсчээ. Хонины махны үнэ 5000-7500 төгрөгийн хооронд худалдаалагдсан байна. Хонины махны үнэ Ховд аймагт 7500 төгрөг байгаа нь хамгийн өндөр үнэ байгаа бол, Баянхонгор, Увс аймагт 5000 төгрөг байгаа нь хамгийн хямд үнэ байв.

Үхрийн махны үнэ өмнөх 7 хоногийнхоос Баян-Өлгий, Баянхонгор, Орхон, Өвөрхангай, Говьсүмбэр, Дархан-Уул, Дорноговь, Төв, Хэнтий аймагт 100-1000 төгрөгөөр буурсан бол, Булган, Ховд аймагт 500-800 төгрөгөөр өссөн байна. Үхрийн махны үнэ Ховд аймагт 8000 төгрөг буюу хамгийн өндөр үнэтэй байхад, Баянхонгор аймагт 5000 төгрөг байгаа нь хамгийн хямд үнэ байлаа.

Ямааны махны үнэ Архангай, Орхон, Өвөрхангай, Говьсүмбэр, Дархан-Уул, Дундговь, Өмнөговь, Төв аймагт 100-700 төгрөгөөр буурсан бол, Баянхонгор, Булган, Дорнод аймагт 200-500 төгрөгөөр өссөн байна. Ямааны махны үнэ Баянхонгор, Увс аймагт хамгийн хямд буюу 4000 төгрөг байхад, Булган, Ховд аймагт 6500 төгрөг буюу хамгийн өндөр үнэ байлаа.

Малын сүүний үнэ: 2012 оны 9-р сарын 26-ны байдлаар малын сүү аймгуудад 600-1800 төгрөгийн хооронд худалдаалагдаж байна. Сүүний үнэ Завхан, Орхон, Хөвсгөл, Дархан-Уул, Дорнод, Хэнтий аймагт 100-200 төгрөгөөр өссөн бол, бусад аймагт тогтвортой байв.

Цагаан будаа, элсэн чихрийн үнэ: 2012 оны 9-р сарын 26-ны байдлаар цагаан будааны үнийг өмнөх 7 хоногийнхтой харьцуулахад бүх аймагт тогтвортой байна. Аймгуудад цагаан будаа 1 кг нь 1400-2000 төгрөгөөр худалдаалагдсан байна.

Элсэн чихрийн үнийг өмнөх 7 хоногийн үнэтэй харьцуулахад бүх аймагт тогтвортой байлаа. Аймгуудад элсэн чихэр 1 кг нь 1500-1800 төгрөгийн хооронд худалдаалагдсан байна.

Улаанбаатар хотын гол нэрийн зарим барааны үнэ, үнийн индекс

(2012 оны 9-р сарын 26-ны байдлаар өмнөх сар болон 7 хоногийн дундаж үнэтэй харьцуулснаар)

Хүснэгт 1.

№	Барааны нэр	2012 он			IX - 26 % VIII сар	IX - 26 % IX - 19
		8 сарын	9 сарын			
		дундаж үнэ	19-ний үнэ	26-ны үнэ		
1	"Алтан тариа" дээд, савласан, кг	888	893	893	100.6	100.0
	гурил I зэрэг, задгай, кг	698	698	698	100.0	100.0
2	Талх "Атар", 600 гр	653	653	653	100.0	100.0
	"Зууван чех", 600 гр	924	924	924	100.0	100.0
3	Цагаан будаа, кг	1 732	1 729	1 729	99.8	100.0
4	Хонины мах, ястай, кг	7 198	6 771	6 614	91.9	97.7
5	Үхрийн мах, ястай, кг	7 848	7 314	7 257	92.5	99.2
6	Үхрийн мах, цул, кг	8 871	8 400	8 286	93.4	98.6
7	Адууны мах, ястай, кг	6 150	5 883	5 250	85.4	89.2
8	Ямааны мах, ястай, кг	5 840	5 720	5 640	96.6	98.6
9	Сүү задгай, л	847	875	875	103.3	100.0
	"Элекстер", 0.5 л	612	606	606	99.0	100.0
	"Шинэ Сүү", л	1 429	1 431	1 431	100.1	100.0
10	Тараг, савласан, 900 гр, "Цөцгийтэй"	1 449	1 468	1 499	103.5	102.1
11	Цөцгийн тос, 250 гр	2 210	2 210	2 210	100.0	100.0
12	Ургамлын тос, "Кларина", л	2 716	2 708	2 708	99.7	100.0
13	Элсэн чихэр, кг	1 735	1 744	1 744	100.5	100.0
14	Ногоон цай, савласан, 2 кг	3 698	3 732	3 765	101.8	100.9
15	Өндөг, ш	260	260	260	100.0	100.0
16	Алим, "Фүжи" сортын, кг	3 780	3 660	3 660	96.8	100.0
17	Төмс, дотоод, кг	1 256	980	940	74.8	95.9
18	Лууван, дотоод, кг	1 988	1 100	1 070	53.8	97.3
19	Байцаа, импортын, кг	1 031	930	930	90.2	100.0
21	Сонгино, бөөрөнхий, импортын, кг	1 014	1 074	1 074	105.9	100.0
22	Шатахуун Аи-80 автобензин, л	1 484	1 484	1 480	99.7	99.7
	Аи-92 автобензин, л	1 570	1 570	1 570	100.0	100.0
	Дизелийн түлш, л	1 700	1 700	1 700	100.0	100.0
ДҮН					95.6	99.0

2012 оны 9-р сарын 26-ны байдлаар гол нэрийн барааны үнийг дүнгээр нь өмнөх сарын дундаж үнэтэй харьцуулахад 4.4 хувь, өмнөх 7 хоногийн дундаж үнэтэй харьцуулахад 1.0 хувиар буурсан байна.

Улаанбаатар хотын хүнсний гол нэрийн барааны үнэ, хүнсний зах, дэлгүүрээр

2012 оны 9-р сарын 26-ны байдлаар

Хүснэгт 2.

		хэмжих нэгж	"Баянзүрх" зах	"Номин" Хайпер-маркет	"Хүчит шонхор" зах	"Бөмбөгөр" ХТ	"Меркури" зах	"Барс" ХТ	"Таван эрдэнэ" зах	"Хар хорин" зах	"Миний" Дэлгүүр	"Макс" Супер-маркет	Дундаж үнэ	
1	"Алтан тариа" задгай гурил	дээд	кг	800	829	800	800	800	850	900	830	830	827	
		1-р зэрэг	кг	700	719	700	650	700	700	650	690	772	698	
		2-р зэрэг	кг	600		500	500	500	500	500	500	600	590	541
2	"Алтан тариа" савласан гурил	дээдийн дээд	кг	1100	1029	1000	1000	1200	1000	1150	1000	1050	1120	1065
		дээд	кг	900	879	850	800	1000	850	950	900	870	930	893
		1-р зэрэг	кг	750	769	750	750	900	700	850	750	770	810	780
		2-р зэрэг	кг	600		550	550	800	500	550	600	520	600	586
3	"Алейка" дээд гурил	кг	850	939	800	750	1200	800	850	830		990	890	
4	Сүү	Сүү ХК 1л	л	1400	1400	1300	1500	1600	1300	1500	1500	1500	1310	1431
		Сүү ХК 0.5л	л	620	590	550	550	750	550	700	600	600	550	606
		Задгай	л	900		900		900	800					875
5	Тараг, Цөцгийтэй	л	1500	1520	1450	1500	1600	1450	1500	1500	1500	1470	1499	
6	Талх	Атар	ш	630	630	650	630	700	650	650	630	700	660	653
		Зууван чех	ш	900	939	900	830	1000	900	950	900	970	950	924
7	Будаа	цагаан	кг	1600	2039	1500	1600	2000	1600	1700	1700	1800	1750	1729
		шар	кг	1500	2099	1400	1300		1500	1600	1500	2000	1920	1647
8	Цөцгийн тос, 250 гр	кг	2200	2140	2300	2300	2400	2100	2200		2300	1950	2210	
9	Ургамлын тос	л	2700	2919	2600	2500	2800	2500	2700	2600	2800	2960	2708	
10	Ногоон цай, Гүрж	кг	4000	3589	3800	3800		3700		3700			3765	
11	Элсэн чихэр	кг	1600	2190	1600	1500	2000	1500	1600	1600	2050	1800	1744	
12	Хонины мах	ястай	кг	5900		5900	6800	7800	6500	7500	5900			6614
		цул	кг	6500		6500	8000		7500		6600			7020
13	Үхрийн мах	ястай	кг	6500		6300	7500	8300	7500	8200	6500			7257
		цул	кг	7500		7500	8500	9300	8500	9200	7500			8286
14	Адууны мах, ястай	кг	4800		4700	6000		5500	5500	5000			5250	
15	Ямааны мах, ястай	кг	5500		5300	5800		6000		5600			5640	
16	Төмс	монгол	кг	800	500	800	1000	1200	1000	1200	1000	900	900	940
		хятад	кг	500		600	650		500	700	600			592
17	Лууван	монгол	кг	1000	1200	800	1000	1200	1000	1100	900	1000	1500	1070
		хятад	кг				700							700
18	Байцаа	кг	900	600	900	1000		900	1000	900	1000	1100	930	
19	Манжин	кг	900	800	800	1000	1500	900	1500	1000	1000		1044	
20	Сонгино, хятад бөөрөнхий	кг	1000	1140	1000	1000	1000	1000	1000	900	1500	1200	1074	
21	Алим, фүжи	кг	3500	3300	3000	3500	4000	3000	3800	3500	4500	4500	3660	
22	Өндөг, ОХУ	ш	260	279	220	250	300	230	260	250	280	270	260	

Аймаг	Хонины мах								
	8 сарын 1	8 сарын 8	8 сарын 15	8 сарын 22	8 сарын 29	9 сарын 5	9 сарын 12	9 сарын 19	9 сарын 26
Улсын дундаж	6 700	6 655	6 470	6 269	6 189	6 176	6 161	6 040	5 967
Баруун бүсийн									
дундаж үнэ	6 820	6 660	6 600	6 460	6 360	6 220	6 150	6 060	6 050
Баян-Өлгий	7 000	7 000	7 000	7 000	7 000	6 300	6 250	6 100	5 750
Говь-Алтай	6 300	6 300	6 000	5 800	5 800	5 800	5 500	5 500	5 500
Завхан	6 500	6 500	6 500	6 500	6 500	6 500	6 500	6 500	6 500
Увс	6 500	6 000	6 000	6 000	5 500	5 500	5 500	5 000	5 000
Ховд	7 800	7 500	7 500	7 000	7 000	7 000	7 000	7 200	7 500
Хангайн бүсийн									
дундаж үнэ	6 533	6 533	6 200	6 050	6 000	6 100	6 083	6 000	5 933
Архангай	6 500	6 500	6 000	6 300	6 500	6 500	6 500	6 800	6 500
Баянхонгор	5 500	5 500	5 500	5 300	5 200	5 000	5 300	4 500	5 000
Булган	7 000	7 000	7 000	6 500	6 500	6 500	6 500	6 500	7 000
Орхон	6 500	7 000	6 000	6 000	5 800	6 500	6 300	6 300	5 500
Өвөрхангай	6 200	6 200	5 700	5 700	5 500	5 600	5 400	5 400	5 100
Хөвсгөл	7 500	7 000	7 000	6 500	6 500	6 500	6 500	6 500	6 500
Төвийн бүсийн									
дундаж үнэ	6 779	6 764	6 643	6 236	6 100	6 086	6 171	6 000	5 871
Говьсүмбэр	6 000	6 000	6 000	5 800	5 800	5 800	5 500	5 500	5 100
Дархан-Уул	6 850	6 850	6 900	6 650	6 650	6 800	6 600	6 200	6 200
Дорноговь	6 700	6 600	6 300	5 700	5 250	5 000	5 800	5 500	5 500
Дундговь	6 600	6 600	6 000	5 500	5 500	5 500	5 800	5 500	5 500
Өмнөговь	7 000	7 000	7 000	7 000	7 000	7 000	7 000	7 000	6 500
Сэлэнгэ	7 500	7 500	7 500	6 500	6 500	6 500	6 500	6 500	6 500
Төв	6 800	6 800	6 800	6 500	6 000	6 000	6 000	5 800	5 800
Зүүн бүсийн									
дундаж үнэ	6 467	6 433	6 200	6 200	6 100	6 100	6 033	5 933	5 900
Дорнод	6 600	6 500	6 300	6 200	6 000	6 000	5 800	6 000	5 900
Сүхбаатар	6 500	6 500	6 000	5 900	5 800	5 800	5 800	5 500	5 500
Хэнтий	6 300	6 300	6 300	6 500	6 500	6 500	6 500	6 300	6 300
Улаанбаатар	7 250	7 263	7 038	7 075	7 363	7 275	6 988	6 771	6 614

Аймаг	Үхрийн мах								
	8 сарын 1	8 сарын 8	8 сарын 15	8 сарын 22	8 сарын 29	9 сарын 5	9 сарын 12	9 сарын 19	9 сарын 26
Улсын дундаж	7 361	7 323	7 307	7 072	7 020	7 117	7 056	6 926	6 758
Баруун бүсийн									
дундаж үнэ	7 060	7 000	7 200	7 000	6 900	7 000	6 900	6 640	6 700
Баян-Өлгий	7 000	7 000	7 000	6 500	6 500	7 500	7 500	6 500	6 000
Говь-Алтай	7 000	7 000	8 000	8 000	8 000	7 500	7 500	7 000	7 000
Завхан	7 000	7 000	7 000	7 000	7 000	7 000	7 000	7 000	7 000
Увс	6 500	6 500	6 500	6 500	6 000	6 000	5 500	5 500	5 500
Ховд	7 800	7 500	7 500	7 000	7 000	7 000	7 000	7 200	8 000
Хангайн бүсийн									
дундаж үнэ	7 083	7 000	7 050	6 817	6 833	6 900	6 917	6 967	6 633
Архангай	6 700	6 700	7 000	7 100	7 000	7 000	7 000	7 300	6 500
Баянхонгор	6 000	6 000	6 000	5 800	6 000	5 800	6 000	6 000	5 000
Булган	7 000	7 000	7 000	6 500	6 500	6 800	7 000	7 000	7 500
Орхон	7 300	7 300	7 300	7 000	7 000	7 300	7 000	7 000	6 800
Өвөрхангай	8 000	8 000	8 000	8 000	8 000	8 000	8 000	8 000	7 500
Хөвсгөл	7 500	7 000	7 000	6 500	6 500	6 500	6 500	6 500	6 500
Төвийн бүсийн									
дундаж үнэ	7 720	7 720	7 620	7 288	7 260	7 430	7 340	7 140	6 860
Говьсүмбэр	7 000	7 000	7 000	6 800	6 800	6 800	6 800	6 800	6 300
Дархан-Уул	7 800	7 800	7 600	7 000	7 000	7 200	7 100	7 100	7 000
Дорноговь	7 800	7 800	7 500	7 850	7 500	8 150	7 800	7 800	7 500
Дундговь	-	-	-	-	-	-	-	-	-
Өмнөговь	-	-	-	-	-	-	-	-	-
Сэлэнгэ	8 000	8 000	8 000	7 500	7 500	7 500	7 500	6 500	6 500
Төв	8 000	8 000	8 000	-	7 500	7 500	7 500	7 500	7 000
Зүүн бүсийн									
дундаж үнэ	7 833	7 600	7 367	7 167	7 100	7 067	7 000	6 833	6 767
Дорнод	8 200	7 500	7 300	7 000	6 800	6 700	6 500	6 500	6 500
Сүхбаатар	7 500	7 500	7 000	7 000	7 000	7 000	7 000	7 000	7 000
Хэнтий	7 800	7 800	7 800	7 500	7 500	7 500	7 500	7 000	6 800
Улаанбаатар	7 963	8 050	7 643	7 814	7 771	7 586	7 429	7 314	7 257

Аймаг	Ямааны мах								
	8 сарын 1	8 сарын 8	8 сарын 15	8 сарын 22	8 сарын 29	9 сарын 5	9 сарын 12	9 сарын 19	9 сарын 26
Улсын дундаж	5 860	5 746	5 669	5 483	5 405	5 419	5 424	5 324	5 225
Баруун бүсийн									
дундаж үнэ	5 720	5 560	5 660	5 500	5 500	5 360	5 260	5 100	5 100
Баян-Өлгий	6 500	6 000	6 500	6 000	6 000	5 300	5 300	5 000	5 000
Говь-Алтай	4 800	4 500	4 500	4 500	4 500	4 500	4 500	4 500	4 500
Завхан	5 500	5 500	5 500	5 500	5 500	5 500	5 500	5 500	5 500
Увс	5 300	5 000	5 000	5 000	5 000	5 000	4 500	4 000	4 000
Ховд	6 500	6 800	6 800	6 500	6 500	6 500	6 500	6 500	6 500
Хангайн бүсийн									
дундаж үнэ	5 700	5 533	5 467	5 317	5 267	5 317	5 400	5 400	5 300
Архангай	5 000	5 000	5 500	5 500	5 500	5 500	5 500	6 000	5 500
Баянхонгор	5 000	5 000	5 000	4 500	4 300	4 200	4 500	4 000	4 200
Булган	6 000	6 000	6 000	5 500	5 500	5 500	6 000	6 000	6 500
Орхон	5 500	5 500	5 000	5 000	5 000	5 500	5 500	5 500	4 800
Өвөрхангай	5 700	5 700	5 300	5 400	5 300	5 400	5 100	5 100	5 000
Хөвсгөл	7 000	6 000	6 000	6 000	6 000	5 800	5 800	5 800	5 800
Төвийн бүсийн									
дундаж үнэ	6 229	6 071	5 943	5 629	5 486	5 586	5 614	5 529	5 243
Говьсүмбэр	5 300	5 100	5 100	5 200	5 200	5 200	5 000	5 000	4 700
Дархан-Уул	6 400	6 400	6 400	5 800	5 800	6 000	6 000	5 700	5 500
Дорноговь	5 800	5 700	5 500	4 900	4 900	4 900	4 800	4 500	4 500
Дундговь	6 300	6 300	5 600	5 000	5 000	5 000	5 500	5 500	5 000
Өмнөговь	6 500	6 500	6 500	6 500	6 500	6 500	6 500	6 500	6 000
Сэлэнгэ	6 500	6 500	6 500	6 000	6 000	6 000	6 000	6 000	6 000
Төв	6 800	6 000	6 000	6 000	5 000	5 500	5 500	5 500	5 000
Зүүн бүсийн									
дундаж үнэ	5 533	5 667	5 433	5 333	5 200	5 200	5 167	4 933	5 100
Дорнод	5 600	6 000	5 800	5 500	5 300	5 300	5 200	5 000	5 500
Сүхбаатар	5 500	5 500	5 000	5 000	4 800	4 800	4 800	4 500	4 500
Хэнтий	5 500	5 500	5 500	5 500	5 500	5 500	5 500	5 300	5 300
Улаанбаатар	5 920	5 920	5 720	5 820	5 820	5 820	5 820	5 720	5 640

Аймаг	Элсэн чихэр								
	8 сарын 1	8 сарын 8	8 сарын 15	8 сарын 22	8 сарын 29	9 сарын 5	9 сарын 12	9 сарын 19	9 сарын 26
Улсын дундаж	1 658	1 658	1 660	1 664	1 658	1 659	1 659	1 663	1 663
Баруун бүсийн									
дундаж үнэ	1 740	1 740	1 720	1 720	1 700	1 700	1 700	1 720	1 720
Баян-Өлгий	1 800	1 800	1 800	1 800	1 800	1 800	1 800	1 800	1 800
Говь-Алтай	1 700	1 700	1 600	1 600	1 600	1 600	1 600	1 600	1 600
Завхан	1 700	1 700	1 700	1 700	1 700	1 700	1 700	1 700	1 700
Увс	1 700	1 700	1 700	1 700	1 600	1 600	1 600	1 700	1 700
Ховд	1 800	1 800	1 800	1 800	1 800	1 800	1 800	1 800	1 800
Хангайн бүсийн									
дундаж үнэ	1 683	1 683	1 700	1 700	1 700	1 700	1 700	1 700	1 700
Архангай	1 600	1 600	1 700	1 700	1 700	1 700	1 700	1 700	1 700
Баянхонгор	1 800	1 800	1 800	1 800	1 800	1 800	1 800	1 800	1 800
Булган	1 800	1 800	1 800	1 800	1 800	1 800	1 800	1 800	1 800
Орхон	1 500	1 500	1 500	1 500	1 500	1 500	1 500	1 500	1 500
Өвөрхангай	1 600	1 600	1 600	1 600	1 600	1 600	1 600	1 600	1 600
Хөвсгөл	1 800	1 800	1 800	1 800	1 800	1 800	1 800	1 800	1 800
Төвийн бүсийн									
дундаж үнэ	1 601	1 601	1 601	1 616	1 611	1 611	1 611	1 611	1 611
Говьсүмбэр	1 500	1 500	1 500	1 600	1 600	1 600	1 600	1 600	1 600
Дархан-Уул	1 700	1 700	1 700	1 700	1 700	1 700	1 700	1 700	1 700
Дорноговь	1 550	1 550	1 550	1 550	1 550	1 550	1 550	1 550	1 550
Дундговь	1 560	1 560	1 560	1 560	1 530	1 530	1 530	1 530	1 530
Өмнөговь	1 800	1 800	1 800	1 800	1 800	1 800	1 800	1 800	1 800
Сэлэнгэ	1 600	1 600	1 600	1 600	1 600	1 600	1 600	1 600	1 600
Төв	1 500	1 500	1 500	1 500	1 500	1 500	1 500	1 500	1 500
Зүүн бүсийн									
дундаж үнэ	1 577	1 577	1 590	1 590	1 590	1 590	1 590	1 590	1 590
Дорнод	1 500	1 500	1 500	1 500	1 500	1 500	1 500	1 500	1 500
Сүхбаатар	1 630	1 630	1 670	1 670	1 670	1 670	1 670	1 670	1 670
Хэнтий	1 600	1 600	1 600	1 600	1 600	1 600	1 600	1 600	1 600
Улаанбаатар	1 735	1 735	1 735	1 735	1 735	1 754	1 744	1 744	1 744

Аймаг	Цагаан будаа								
	8 сарын 1	8 сарын 8	8 сарын 15	8 сарын 22	8 сарын 29	9 сарын 5	9 сарын 12	9 сарын 19	9 сарын 26
Улсын дундаж	1 630	1 627	1 627	1 643	1 638	1 638	1 638	1 645	1 645
Баруун бүсийн									
дундаж үнэ	1 640	1 620	1 600	1 640	1 620	1 620	1 620	1 640	1 640
Баян-Өлгий	1 700	1 700	1 700	1 700	1 700	1 700	1 700	1 700	1 700
Говь-Алтай	1 700	1 700	1 600	1 600	1 600	1 600	1 600	1 600	1 600
Завхан	1 600	1 600	1 600	1 600	1 600	1 600	1 600	1 600	1 600
Увс	1 600	1 500	1 500	1 600	1 500	1 500	1 500	1 600	1 600
Ховд	1 600	1 600	1 600	1 700	1 700	1 700	1 700	1 700	1 700
Хангайн бүсийн									
дундаж үнэ	1 700	1 700	1 717	1 717	1 717	1 717	1 717	1 717	1 717
Архангай	1 600	1 600	1 700	1 700	1 700	1 700	1 700	1 700	1 700
Баянхонгор	1 600	1 600	1 600	1 600	1 600	1 600	1 600	1 600	1 600
Булган	2 000	2 000	2 000	2 000	2 000	2 000	2 000	2 000	2 000
Орхон	1 600	1 600	1 600	1 600	1 600	1 600	1 600	1 600	1 600
Өвөрхангай	1 600	1 600	1 600	1 600	1 600	1 600	1 600	1 600	1 600
Хөвсгөл	1 800	1 800	1 800	1 800	1 800	1 800	1 800	1 800	1 800
Төвийн бүсийн									
дундаж үнэ	1 611	1 611	1 611	1 636	1 633	1 633	1 633	1 636	1 636
Говьсүмбэр	1 500	1 500	1 500	1 600	1 600	1 600	1 600	1 600	1 600
Дархан-Уул	1 700	1 700	1 700	1 700	1 700	1 700	1 700	1 700	1 700
Дорноговь	1 550	1 550	1 550	1 550	1 550	1 550	1 550	1 550	1 550
Дундговь	1 630	1 630	1 630	1 600	1 580	1 580	1 580	1 600	1 600
Өмнөговь	1 600	1 600	1 600	1 700	1 700	1 700	1 700	1 700	1 700
Сэлэнгэ	1 700	1 700	1 700	1 700	1 700	1 700	1 700	1 700	1 700
Төв	1 600	1 600	1 600	1 600	1 600	1 600	1 600	1 600	1 600
Зүүн бүсийн									
дундаж үнэ	1 490	1 490	1 490	1 490	1 490	1 490	1 490	1 500	1 500
Дорнод	1 400	1 400	1 400	1 400	1 400	1 400	1 400	1 400	1 400
Сүхбаатар	1 470	1 470	1 470	1 470	1 470	1 470	1 470	1 500	1 500
Хэнтий	1 600	1 600	1 600	1 600	1 600	1 600	1 600	1 600	1 600
Улаанбаатар	1 715	1 735	1 735	1 735	1 739	1 739	1 739	1 729	1 729

Аймаг	Задгай сүү								
	8 сарын 1	8 сарын 8	8 сарын 15	8 сарын 22	8 сарын 29	9 сарын 5	9 сарын 12	9 сарын 19	9 сарын 26
Улсын дундаж	898	900	894	893	902	894	977	1 014	1 059
Баруун бүсийн									
дундаж үнэ	960	980	980	940	980	980	1 080	1 140	1 180
Баян-Өлгий	1 000	1 000	1 000	1 000	1 200	1 200	1 200	1 200	1 200
Говь-Алтай	1 000	1 000	1 000	1 000	1 000	1 000	1 200	1 200	1 200
Завхан	1 000	1 000	1 000	1 000	1 000	1 000	1 000	1 200	1 400
Увс	800	800	800	500	500	500	800	800	800
Ховд	1 000	1 100	1 100	1 200	1 200	1 200	1 200	1 300	1 300
Хангайн бүсийн									
дундаж үнэ	733	725	725	783	767	817	883	900	950
Архангай	1 000	1 000	1 000	1 000	1 000	1 000	1 000	1 000	1 000
Баянхонгор	900	900	900	1 000	1 000	1 000	1 000	1 000	1 000
Булган	600	550	550	600	600	600	600	700	700
Орхон	500	500	500	600	500	600	700	700	800
Өвөрхангай	800	800	800	800	800	1 000	1 000	1 000	1 000
Хөвсгөл	600	600	600	700	700	700	1 000	1 000	1 200
Төвийн бүсийн									
дундаж үнэ	1 032	1 032	1 018	1 004	1 025	971	1 089	1 132	1 146
Говьсүмбэр	800	800	800	800	800	800	800	1 000	1 000
Дархан-Уул	500	500	500	500	550	600	600	600	700
Дорноговь	1 500	1 500	1 500	1 400	1 500	-	1 800	1 800	1 800
Дундговь	1 300	1 300	1 400	1 300	1 300	1 400	1 400	1 400	1 400
Өмнөговь	1 725	1 725	1 725	1 725	1 725	1 725	1 725	1 725	1 725
Сэлэнгэ	700	700	500	500	500	500	500	600	600
Төв	700	700	700	800	800	800	800	800	800
Зүүн бүсийн									
дундаж үнэ	833	833	817	783	767	767	767	800	933
Дорнод	600	600	600	500	600	600	600	600	800
Сүхбаатар	900	900	850	850	900	900	900	1 000	1 000
Хэнтий	1 000	1 000	1 000	1 000	800	800	800	800	1 000
Улаанбаатар	833	833	833	867	867	850	875	875	875

Улаанбаатар хотын автобензин, дизель, хийн түлшний дундаж үнэ, шатахуун түгээх станцаар
(2012 оны 9-р сарын 26-ны байдлаар)

		Жаст ойл	Петровис	Магнай трейд	Сод монгол	Шунхлай	Юнигаз	Дундаж үнэ
1	Аи-95		1700		1700	1700		1700
2	Аи-80	1480	1480	1480	1480	1480		1480
3	Аи-92	1570	1570	1570	1570	1570		1570
4	Дизель түлш	1700	1700	1700	1700	1700		1700
5	Газ						1150	1150

Ноолуурын үнэ, 2012 оны 1-р сарын 4-нөөс 2012 оны 9-р сарын 26-ны байдлаар, аймгаар

Нэр	Ноолуур, кг		Ноолуур, кг		Ноолуур, кг		Ноолуур, кг		Ноолуур, кг		Ноолуур, кг		Ноолуур, кг		Ноолуур, кг	
	Цагаан	Бор	Цагаан	Бор	Цагаан	Бор	Цагаан	Бор	Цагаан	Бор	Цагаан	Бор	Цагаан	Бор	Цагаан	Бор
	I.04		I.11		I.18		I.25		II.01		II.08		II.15		II.29	
Архангай	45000	45000	50000	50000	50000	50000	50000	50000	50000	50000	55000	55000	55000	55000	55000	55000
Баян-Өлгий	48000	48000	50000	50000	50000	50000	50000	50000	50000	50000	52000	52000	50000	50000	52000	52000
Баянхонгор	48000	45000	48000	45000	45000	45000	45000	45000	45000	45000	45000	45000	45000	45000	45000	45000
Булган	-	-	-	-	-	-	-	-	-	-	-	-	-	-	-	-
Говь-Алтай	46000	46000	46000	46000	46000	46000	46000	46000	46000	46000	46000	46000	45000	45000	45000	45000
Дорноговь	40000	40000	40000	40000	40000	40000	40000	40000	40000	40000	45000	45000	45000	45000	45000	45000
Дорнод	-	-	-	-	-	-	-	-	-	-	-	-	-	-	-	-
Дундговь	45000	45000	48000	48000	48000	48000	45000	45000	45000	45000	40000	40000	40000	40000	40000	40000
Завхан	45000	45000	45000	45000	45000	45000	45000	45000	46000	46000	46000	46000	46000	46000	46000	46000
Өвөрхангай	-	-	-	-	-	-	-	-	-	-	-	-	-	-	-	-
Өмнөговь	43000	43000	45000	45000	45000	45000	46000	46000	48000	48000	45000	45000	47000	47000	-	-
Сүхбаатар	45000	20000	45000	20000	45000	20000	45000	20000	45000	20000	45000	20000	45000	20000	45000	20000
Сэлэнгэ	-	-	-	-	-	-	-	-	-	-	-	-	-	-	-	-
Төв	-	-	-	-	-	-	-	-	-	-	-	-	-	-	-	-
Увс	53000	-	53000	-	53000	-	-	-	-	-	-	-	-	-	-	-
Ховд	50000	50000	48000	48000	48000	48000	48000	48000	48000	48000	48000	48000	48000	48000	48000	48000
Хөвсгөл	40000	40000	40000	40000	40000	40000	40000	40000	40000	40000	45000	45000	45000	45000	45000	45000
Хэнтий	-	-	-	-	-	-	-	-	-	-	-	-	-	-	-	-
Дархан-Уул	45000	45000	45000	45000	45000	45000	45000	45000	45000	45000	45000	45000	45000	45000	45000	45000
Улаанбаатар	50000	-	52000	-	52000	-	42000	-	42000	-	47000	-	48000	-	-	-
Орхон	45000	43000	45000	43000	45000	43000	45000	43000	45000	43000	45000	43000	45000	43000	35000	30000
Говьсүмбэр	-	-	-	-	-	-	-	-	-	-	-	-	-	-	45000	45000

Тэмдэглэл:

* - Улаанбаатар хотод "Эмээлт" түүхий эдийн захын үнэ

	Ноолуур, кг		Ноолуур, кг		Ноолуур, кг		Ноолуур, кг		Ноолуур, кг		Ноолуур, кг		Ноолуур, кг		Ноолуур, кг	
	Цагаан	Бор	Цагаан	Бор	Цагаан	Бор	Цагаан	Бор	Цагаан	Бор	Цагаан	Бор	Цагаан	Бор	Цагаан	Бор
Нэр	III.07		III.14		III.21		III.28		IV.04		IV.11		IV.18		IV.25	
Архангай	60000	60000	70000	70000	65000	65000	65000	65000	65000	65000	63000	63000	50000	50000	56000	56000
Баян-Өлгий	50000	50000	50000	50000	48000	48000	50000	50000	50000	50000	50000	50000	35000	35000	40000	40000
Баянхонгор	48000	48000	48000	48000	48000	48000	48000	48000	53000	50000	53000	50000	42000	40000	42000	40000
Булган	-	-	-	-	-	-	-	65000	-	60000	-	62000	-	48000	-	51000
Говь-Алтай	50000	50000	50000	50000	50000	50000	50000	50000	50000	50000	50000	50000	40000	40000	40000	40000
Дорноговь	45000	45000	50000	50000	52000	52000	53000	53000	60000	60000	61000	61000	40000	40000	40000	40000
Дорнод	-	-	-	-	-	-	72000	72000	73000	73000	62000	62000	58000	58000	45000	45000
Дундговь	42000	42000	45000	45000	48000	48000	64000	64000	64000	64000	59000	59000	50000	50000	50000	50000
Завхан	50000	50000	50000	50000	50000	50000	50000	50000	50000	50000	55000	55000	55000	55000	40000	40000
Өвөрхангай	-	-	-	-	-	-	-	-	62000	62000	56000	56000	52000	52000	47000	47000
Өмнөговь	-	-	47000	47000	47000	47000	60000	60000	56000	56000	57000	57000	30000	30000	42000	42000
Сүхбаатар	45000	20000	60000	60000	70000	70000	70000	70000	61000	61000	63000	63000	42000	42000	42000	42000
Сэлэнгэ	-	-	-	-	-	-	-	-	-	-	-	-	-	-	-	-
Төв	-	-	-	-	60000	60000	65000	65000	64000	64000	60000	60000	43000	43000	47000	47000
Увс	-	-	-	-	-	-	-	-	-	48000	-	55000	-	40000	-	42000
Ховд	48000	48000	48000	48000	48000	48000	48000	48000	52000	52000	52000	52000	52000	52000	52000	52000
Хөвсгөл	45000	45000	45000	45000	60000	62000	48000	48000	65000	65000	65000	65000	53000	53000	62000	62000
Хэнтий	-	-	-	-	67000	-	72000	-	65000	-	62000	-	40000	-	40000	-
Дархан-Уул	45000	45000	48000	48000	48000	48000	65000	65000	60000	60000	58000	58000	42000	42000	48000	48000
Улаанбаатар	48000	-	62500	-	60000	-	62000	-	65000	65000	65000	-	48000	-	42000	-
Орхон	45000	35000	50000	45000	50000	45000	50000	45000	63000	60000	62000	60000	45000	40000	50000	47000
Говьсүмбэр	45000	45000	42000	42000	42000	42000	68000	-	65000	65000	60000	60000	43000	40000	47000	43000

Нэр	Ноолуур, кг		Ноолуур, кг		Ноолуур, кг		Ноолуур, кг		Ноолуур, кг		Ноолуур, кг		Ноолуур, кг		Ноолуур, кг	
	Цагаан	Бор	Цагаан	Бор	Цагаан	Бор	Цагаан	Бор	Цагаан	Бор	Цагаан	Бор	Цагаан	Бор	Цагаан	Бор
	V.02		V.09		V.16		V.23		V.30		VI.06		VI.13		VI.20	
Архангай	45000	45000	45000	45000	42000	42000	44500	44500	43500	43500	42000	42000	43000	43000	44000	44000
Баян-Өлгий	35000	35000	35000	35000	35000	35000	38000	38000	41000	41000	43000	43000	43500	43500	43500	43500
Баянхонгор	42000	40000	46000	46000	40000	40000	40000	40000	41000	41000	42000	42000	45000	45000	45000	45000
Булган	-	43000	-	45000	-	36000	-	40000	-	40000	-	40000	-	40000	-	40000
Говь-Алтай	40000	40000	40000	40000	40000	40000	41500	41500	42000	42000	43000	43000	45000	45000	45000	45000
Дорноговь	40000	40000	40000	40000	40000	40000	40000	40000	40000	40000	39000	39000	39000	39000	39000	39000
Дорнод	38000	38000	38000	38000	36000	36000	36000	36000	36000	36000	35000	35000	35000	35000	35000	35000
Дундговь	47500	47500	42000	42000	41500	41500	41000	41000	42000	42000	42000	42000	41000	41000	45000	45000
Завхан	40000	40000	42000	42000	44000	44000	43000	43000	43000	43000	43000	43000	44000	44000	44000	44000
Өвөрхангай	47500	47500	46500	46500	41000	41000	41500	41500	40000	40000	43000	43000	42500	42500	40000	40000
Өмнөговь	42000	42000	45000	45000	38000	38000	41000	41000	41000	41000	42000	42000	43000	43000	43000	43000
Сүхбаатар	42000	42000	42000	42000	40000	40000	35000	35000	35000	35000	35000	35000	35000	35000	35000	35000
Сэлэнгэ	-	-	-	-	-	-	-	-	-	-	-	-	-	-	-	-
Төв	44000	44000	43000	43000	41000	41000	40000	40000	42000	42000	44000	44000	40000	40000	40000	40000
Увс	-	43000	-	44000	-	41000	-	42500	-	43500	-	44000	44500	44000	45000	44500
Ховд	40000	40000	45000	45000	45000	45000	45000	45000	43000	43000	42500	42500	44800	44000	44800	44000
Хөвсгөл	52000	52000	52000	52000	48000	48000	45000	45000	48000	48000	48000	48000	47000	47000	47000	47000
Хэнтий	40000	-	40000	-	40000	-	40000	-	40000	-	40000	-	40000	-	40000	-
Дархан-Уул	40000	40000	42000	42000	42000	42000	41000	41000	42000	42000	42000	42000	42000	42000	42000	42000
Улаанбаатар	43000	-	42000	-	40000	-	42000	-	42500	-	43500	-	43000	-	43500	-
Орхон	48000	45000	43000	42000	40000	38000	40000	38000	40000	38000	42000	40000	42000	40000	45000	42000
Говьсүмбэр	42000	40000	42000	40000	38000	35000	40000	35000	40000	35000	40000	35000	40000	35000	38000	32000

Нэр	Ноолуур, кг		Ноолуур, кг		Ноолуур, кг		Ноолуур, кг		Ноолуур, кг		Ноолуур, кг		Ноолуур, кг		Ноолуур, кг	
	Цагаан	Бор	Цагаан	Бор	Цагаан	Бор	Цагаан	Бор	Цагаан	Бор	Цагаан	Бор	Цагаан	Бор	Цагаан	Бор
	VI.27		VII.04		VII.18		VII.25		VIII.01		VIII.08		VIII.15		VIII.22	
Архангай	46000	46000	46000	46000	45000	45000	45000	45000	45000	45000	45000	45000	43000	43000	43000	43000
Баян-Өлгий	42000	42000	41000	41000	41000	41000	41000	41000	44500	44500	44000	44000	44000	44000	43000	43000
Баянхонгор	45000	45000	48000	45000	48000	45000	45000	43000	46000	46000	46000	46000	46000	46000	46000	46000
Булган	-	40000	-	40000	-	42000	-	42000	-	42000	-	42000	-	42000	-	42000
Говь-Алтай	45000	45000	45000	45000	45000	45000	45000	45000	46000	46000	48000	48000	47000	47000	47000	47000
Дорноговь	38000	38000	43000	43000	43000	43000	43000	43000	43000	43000	43000	43000	43000	43000	43000	43000
Дорнод	32000	32000	30000	30000	30000	30000	30000	30000	30000	30000	30000	30000	30000	30000	-	-
Дундговь	45000	45000	45000	45000	45000	45000	45000	45000	45000	45000	45000	45000	42000	42000	40000	40000
Завхан	44000	44000	44000	44000	44000	44000	44000	44000	44000	44000	44000	44000	47000	47000	47000	47000
Өвөрхангай	42000	42000	45000	45000	45000	45000	45000	45000	45000	45000	45000	45000	45000	45000	43000	43000
Өмнөговь	45000	45000	45000	45000	45000	45000	45000	45000	45000	45000	46000	46000	46000	46000	47000	47000
Сүхбаатар	35000	35000	35000	35000	35000	35000	35000	35000	35000	35000	35000	35000	35000	35000	40000	40000
Сэлэнгэ	-	-	-	-	-	-	-	-	-	-	-	-	-	-	-	-
Төв	40000	40000	42000	42000	40000	40000	40000	40000	40000	40000	40000	40000	40000	40000	45000	45000
Увс	45000	45000	45000	45000	46000	46000	46000	46000	46000	46000	45000	45000	45000	45000	46000	46000
Ховд	44500	43000	44000	43000	44000	43000	44000	43000	44000	43000	44000	43000	44000	43000	45000	45000
Хөвсгөл	47000	47000	47000	47000	47000	47000	47000	47000	47000	47000	47000	47000	47000	47000	47000	47000
Хэнтий	40000	-	40000	-	40000	-	40000	-	-	-	-	-	-	-	-	-
Дархан-Уул	42000	-	45000	-	45000	45000	42000	42000	42000	42000	42000	42000	44000	44000	44000	44000
Улаанбаатар	43000	-	43000	-	47000	-	47000	-	47000	-	47000	-	48000	-	48000	-
Орхон	45000	42000	45000	42000	45000	42000	45000	42000	45000	42000	42000	40000	44000	42000	45000	42000
Говьсүмбэр	41000	32000	41000	32000	42000	35000	42000	35000	41000	30000	40000	30000	40000	30000	40000	30000

Хүснэгт 6.

	Ноолуур, кг		Ноолуур, кг		Ноолуур, кг		Ноолуур, кг		Ноолуур, кг	
	Цагаан	Бор	Цагаан	Бор	Цагаан	Бор	Цагаан	Бор	Цагаан	Бор
Нэр	VIII.29		IX.05		IX.12		IX.19		IX.26	
Архангай	48000	48000	43000	43000	45000	45000	45000	45000	45000	45000
Баян-Өлгий	41000	41000	42000	42000	41500	41500	35000	35000	28000	28000
Баянхонгор	47000	47000	42000	42000	44000	44000	44000	44000	44000	44000
Булган	-	42000	-	42000	-	41000	-	41000	-	41000
Говь-Алтай	47000	47000	46000	46000	46000	46000	47000	47000	46000	46000
Дорноговь	45000	45000	45000	45000	43000	43000	43000	43000	40000	40000
Дорнод	-	-	-	-	-	-	-	-	-	-
Дундговь	38000	38000	38000	38000	45000	45000	45000	45000	45000	45000
Завхан	47000	47000	47000	47000	44000	44000	42000	42000	42000	42000
Өвөрхангай	43000	43000	43000	43000	43000	43000	45000	45000	43000	43000
Өмнөговь	46000	46000	45000	45000	45000	45000	40000	40000	40000	40000
Сүхбаатар	40000	40000	40000	40000	40000	40000	40000	40000	40000	40000
Сэлэнгэ	-	-	-	-	-	-	-	-	-	-
Төв	45000	45000	-	-	-	-	-	-	-	-
Увс	46000	46000	46000	46000	42000	42000	42000	-	40000	-
Ховд	45000	45000	42000	42000	42000	42000	42000	42000	50000	45000
Хөвсгөл	47000	47000	47000	47000	47000	47000	47000	47000	47000	47000
Хэнтий	-	-	-	-	-	-	-	-	-	-
Дархан-Уул	44000	44000	44000	44000	44000	44000	43000	43000	43000	43000
Улаанбаатар	49000	-	47000	-	46000	-	42000	-	41500	-
Орхон	47000	45000	45000	43000	45000	43000	40000	38000	43000	40000
Говьсүмбэр	43000	30000	43000	33000	43000	33000	40000	30000	40000	30000