

## ТАНИЛЦУУЛГА

*Хүнсний гол нэрийн барааны үнэ,  
2012 оны 10-р сарын 10-ны байдлаар*

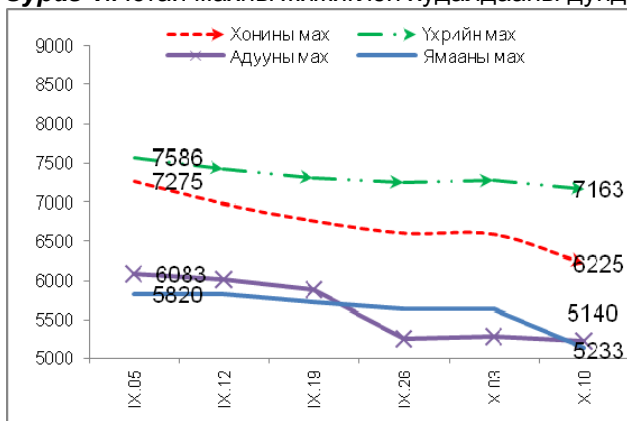
2012 оны 10-р сарын 10-ны байдлаар гол нэрийн барааны үнийг дүнгээр нь өмнөх сарын дундаж үнэтэй харьцуулахад 3.5 хувь, өмнөх 7 хоногийн дундаж үнэтэй харьцуулахад 1.9 хувиар буурсан байна.

**Махны дундаж үнэ:** 2012 оны 10-р сарын 10-ны байдлаар өмнөх сарын дундаж үнэтэй харьцуулахад үхрийн махны үнэ 2.2-3.2 хувь, хонины махны үнэ 9.9 хувь, адууны махны үнэ 9.9 хувь, ямааны махны үнэ 10.6 хувиар буурсан байна.

Махны үнийг өмнөх 7 хоногийн үнэтэй харьцуулахад үхрийн махны үнэ 0.1-1.7 хувь, адууны махны үнэ 0.9 хувь, хонины махны үнэ 5.7 хувь, ямааны махны үнэ 8.9 хувиар буурсан байна.

2012 оны 10-р сарын 10-ны байдлаар 1 кг хонины /ястай/ махны үнэ дунджаар 6225 төгрөг, хонины цул мах 6640 төгрөг, үхрийн /ястай/ мах 7163 төгрөг, үхрийн цул мах 8275 төгрөг, ямааны мах 5140 төгрөг, адууны мах 5233 төгрөгийн үнэтэй байлаа (Зураг 1; 2).

**Зураг 1.** Ястай махны жижиглэн худалдааны дундаж үнэ **Зураг 2.** Цул махны жижиглэн худалдааны дундаж үнэ

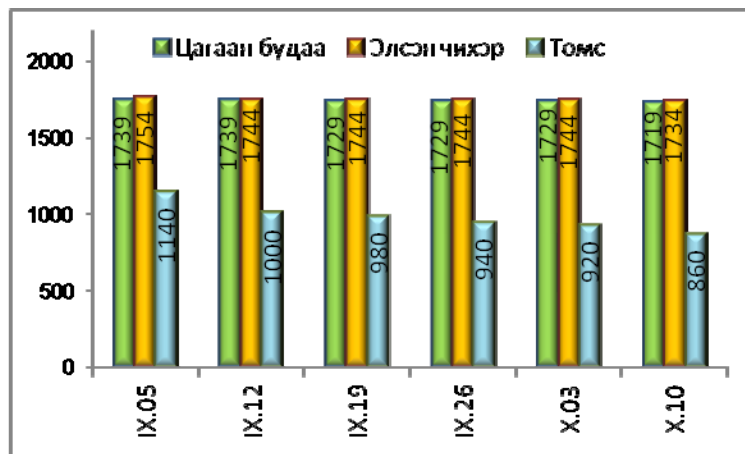


**Гурилын үнэ:** 2012 оны 10-р сарын 10-ны байдлаар гурилын үнийг өмнөх сарын дундаж үнэтэй харьцуулахад савласан дээд гурилын үнэ 0.3 хувь, задгай 1-р зэргийн гурилын үнэ 0.7 хувиар өссөн бол, өмнөх 7 хоногийн дундаж үнэтэй харьцуулахад дээд гурилын үнэ тогтвортой, задгай 1-р зэргийн гурилын үнэ 0.7 хувиар өссөн байна.

**Будаа, элсэн чихрийн дундаж үнэ:** 2012 оны 10-р сарын 10-ны байдлаар элсэн чихрийн үнийг өмнөх сарын үнэтэй харьцуулахад 0.7 хувь, өмнөх 7 хоногийнхтой харьцуулахад 0.6 хувиар буурсан байна.

Цагаан будааны үнийг өмнөх сарын дундаж үнэтэй харьцуулахад 0.6 хувь, өмнөх 7 хоногийнхтой харьцуулахад 0.6 хувиар буурсан байна (Зураг 3).

**Зураг 3**



**Төмс, хүнсний ногооны дундаж үнэ:** 2012 оны 10-р сарын 10-ны байдлаар төмс, хүнсний ногооны үнийг өмнөх сарын дундаж үнэтэй харьцуулахад төмсний үнэ 15.3 хувь, луувангийн үнэ 16.7 хувь, байцааны үнэ 8.3 хувиар буурсан бол, сонгины үнэ 1.1 хувиар өсчээ.

Өмнөх 7 хоногийн дундаж үнэтэй харьцуулахад төмсний үнэ 6.5 хувь, луувангийн үнэ 9.5 хувь, байцааны үнэ 7.5 хувиар буурсан бол, сонгины үнэ тогтвортой байна.

**Сүү, өндөг, ургамлын тос, цэцгийн тосны дундаж үнэ:** 2012 оны 10-р сарын 10-ны байдлаар өмнөх сарын дундаж үнэтэй харьцуулахад задгай сүүний үнэ 12.2 хувь, 1 литрийн савлагаатай сүүний үнэ 1.3 хувь, 0.5 литрийн савлагаатай сүүний үнэ 1.5 хувиар өсчээ.

Өмнөх 7 хоногийн дундаж үнэтэй харьцуулахад задгай сүүний үнэ 5.4 хувиар өсчээ.

Ургамлын тосны үнийг өмнөх сарын үнэтэй болон, өмнөх 7 хоногийнхтой харьцуулахад тогтвортой байна.

Цэцгийн тосны үнийг өмнөх сарын дундаж үнэтэй болон, өмнөх 7 хоногийнхтой харьцуулахад тогтвортой байна.

### **Хүнсний гол нэрийн барааны үнэ, аймгаар**

Хүнсний гол нэрийн барааны 7 хоногийн үнийн судалгаанд аймгийн төвүүдээс гурил, хонь, ямаа, үхрийн мах, цагаан будаа, шингэн сүү, элсэн чихрийн үнийг судалдаг (Хавсралт хүснэгт 3).

**Гурилын үнэ:** 2012 оны 10-р сарын 10-ны байдлаар аймгийн төвүүдийн хүнсний зах, дэлгүүрт хэрэглээ ихтэй 1-р зэргийн гурилын үнэ 630-950 төгрөгийн хооронд худалдаалагдсан байна. Гурилын үнийг өмнөх 7 хоногийнхтой харьцуулахад Өмнөговь аймагт 50 төгрөгөөр буурсан байна.

Дорнод аймагт 1-р зэргийн гурилын үнэ хямд буюу 630 төгрөг байхад, Хөвсгөл аймагт 950 төгрөг байгаа нь өндөр үнэ байлаа.

**Махны үнэ:** 2012 оны 10-р сарын 10-ны байдлаар хонины махны дундаж үнэ өмнөх 7 хоногийнхоос Баян-Өлгий, Архангай, Баянхонгор, Өвөрхангай, Говьсүмбэр, Өмнөговь аймагт 100-500 төгрөгөөр өссөн бол, Говь-Алтай, Орхон, Дархан-Уул, Дорнод аймагт 100-600 төгрөгөөр буурчээ. Хонины махны үнэ 4500-7500 төгрөгийн хооронд худалдаалагдсан байна. Хонины махны үнэ Ховд аймагт 7500 төгрөг байгаа нь хамгийн өндөр үнэ байгаа бол, Баянхонгор аймагт 4500 төгрөг байгаа нь хамгийн хямд үнэ байв.

Үхрийн махны үнэ өмнөх 7 хоногийнхоос Архангай, Баянхонгор, Өвөрхангай, Говьсүмбэр аймагт 200-500 төгрөгөөр өссөн бол, Баян-Өлгий, Говь-Алтай, Дархан-Уул, Дорнод, Хэнтий аймагт 200-500 төгрөгөөр буурсан байна. Үхрийн махны үнэ Говь-Алтай, Ховд, Булган, Өвөрхангай, Дорноговь аймагт 7500 төгрөг буюу хамгийн өндөр үнэтэй байхад, Увс аймагт 5500 төгрөг байгаа нь хамгийн хямд үнэ байлаа.

Ямааны махны үнэ Баян-Өлгий, Говь-Алтай, Архангай, Өвөрхангай, Өмнөговь аймагт 300-500 төгрөгөөр өссөн бол, Ховд, Орхон, Дархан-Уул, Дорнод аймагт 200-1000 төгрөгөөр буурсан байна. Ямааны махны үнэ Баянхонгор, Увс, Сүхбаатар аймагт хамгийн хямд буюу 4000 төгрөг байхад, Булган аймагт 6500 төгрөг буюу хамгийн өндөр үнэ байлаа.

**Малын сүүний үнэ:** 2012 оны 10-р сарын 10-ны байдлаар малын сүү аймгуудад 700-1800 төгрөгийн хооронд худалдаалагдаж байна. Сүүний үнэ Увс, Булган, Төв аймагт 50-100 төгрөгөөр байна.

**Цагаан будаа, элсэн чихрийн үнэ:** 2012 оны 10-р сарын 10-ны байдлаар цагаан будааны үнийг өмнөх 7 хоногийнхтой харьцуулахад Өмнөговь аймагт 50 төгрөгөөр өссөн байна. Аймгуудад цагаан будаа 1 кг нь 1400-2000 төгрөгөөр худалдаалагдсан байна.

Элсэн чихрийн үнийг өмнөх 7 хоногийн үнэтэй харьцуулахад бүх аймагт тогтвортой байна. Аймгуудад элсэн чихэр 1 кг нь 1500-2000 төгрөгийн хооронд худалдаалагдсан байна.

**Улаанбаатар хотын гол нэрийн зарим барааны үнэ, үнийн индекс**

(2012 оны 10-р сарын 10-ны байдлаар өмнөх сар болон 7 хоногийн дундаж үнэтэй харьцуулснаар)

**Хүснэгт 1.**

№	Барааны нэр	Жин	2012 он			Х - 10 %	Х - 10 %	
			9 сарын	10 сарын				
			дундаж үнэ	3-ны үнэ	10-ны үнэ	IX сар	Х - 03	
1	"Алтан тариа" гурил	дээд, савласан, кг	0.2	891	893	893	100.3	100.0
		I зэрэг, задгай, кг	0.9	698	698	703	100.7	100.7
2	Талх	"Атар", 600 гр	1.8	653	653	653	100.0	100.0
		"Зууван чех", 600 гр	0.8	924	924	924	100.0	100.0
3	Цагаан будаа, кг		1.4	1 734	1 729	1 719	99.1	99.4
4	Хонины мах, ястай, кг		5.8	6 912	6 600	6 225	90.1	94.3
5	Үхрийн мах, ястай, кг		1.0	7 397	7 286	7 163	96.8	98.3
6	Үхрийн мах, цул, кг		0.8	8 461	8 286	8 275	97.8	99.9
7	Адууны мах, ястай, кг		0.4	5 808	5 283	5 233	90.1	99.1
8	Ямааны мах, ястай, кг		0.2	5 750	5 640	5 140	89.4	91.1
9	Сүү	задгай, л	0.5	869	925	975	112.2	105.4
		"Элекстер", 0.5 л	0.8	606	615	615	101.5	100.0
		"Шинэ Сүү", л	0.7	1 431	1 450	1 450	101.3	100.0
10	Тараг, савласан, 900 гр, "Цөцгийтэй"		0.5	1 473	1 499	1 499	101.7	100.0
11	Цөцгийн тос, 250 гр		0.4	2 210	2 210	2 210	100.0	100.0
12	Ургамлын тос, "Кларина", л		0.6	2 708	2 708	2 708	100.0	100.0
13	Элсэн чихэр, кг		0.4	1 747	1 744	1 734	99.3	99.4
14	Ногоон цай, савласан, 2 кг		0.3	3 740	3 765	3 765	100.7	100.0
15	Өндөг, ш		0.5	260	260	260	100.0	100.0
16	Алим, "Фүжи" сортын, кг		0.4	3 695	3 660	3 700	100.1	101.1
17	Төмс, дотоод, кг		1.1	1 015	920	860	84.7	93.5
18	Лууван, дотоод, кг		0.3	1 140	1 050	950	83.3	90.5
19	Байцаа, импортын, кг		0.3	938	930	860	91.7	92.5
21	Сонгино, бөөрөнхий, импортын, кг		0.3	1 062	1 074	1 074	101.1	100.0
22	Шатахуун	Аи-80 автобензин, л	1.0	1 483	1 480	1 480	99.8	100.0
		Аи-92 автобензин, л	1.3	1 570	1 570	1 570	100.0	100.0
		Дизелийн түлш, л	1.3	1 700	1 700	1 700	100.0	100.0
<b>ДҮН</b>			24.1				<b>96.5</b>	<b>98.1</b>

2012 оны 10-р сарын 10-ны байдлаар гол нэрийн барааны үнийг дүнгээр нь өмнөх сарын дундаж үнэтэй харьцуулахад 3.5 хувь, өмнөх 7 хоногийн дундаж үнэтэй харьцуулахад 1.9 хувиар буурсан байна.

## Улаанбаатар хотын хүнсний гол нэрийн барааны үнэ, хүнсний зах, дэлгүүрээр

2012 оны 10-р сарын 10-ны байдлаар

Хүснэгт 2.

		хэмжих нэгж	"Баянзүрх" зах	"Номин" Хайпер-маркет	"Хүчит шонхор" зах	"Бөмбөгөр" ХТ	"Меркури" зах	"Барс" ХТ	"Таван эрдэнэ" зах	"Хар хорин" зах	"Миний" Дэлгүүр	"Макс" Супер-маркет	Дундаж үнэ	
1	"Алтан тариа" задгай гурил	дээд	кг	800	829	800	800	800	850	900	830	830	827	
		1-р зэрэг	кг	700	719	700	650	700	750	650	690	772	703	
		2-р зэрэг	кг	600		500	500	500	500	500	500	600	590	541
2	"Алтан тариа" савласан гурил	дээдийн дээд	кг	1100	1029	1000	1000	1200	1000	1150	1000	1050	1120	1065
		дээд	кг	900	879	850	800	1000	850	950	900	870	930	893
		1-р зэрэг	кг	750	769	750	750	900	700	850	750	770	810	780
		2-р зэрэг	кг	600		550	550	800	500	550	600	520	600	586
3	"Алейка" дээд гурил	кг	850	939	800	750	1200	800	850	830		990	890	
4	Сүү	Сүү ХК 1л	л											
		Сүү ХК 0.5л	л	620		550	550	750	550	700	600	600		615
		Задгай	л	1000		1000			900	1000				975
5	Тараг, Цөцгийтэй	л	1500	1520	1450	1500	1600	1450	1500	1500	1500	1470	1499	
6	Талх	Атар	ш	630	630	650	630	700	650	650	630	700	660	653
		Зууван чех	ш	900	939	900	830	1000	900	950	900	970	950	924
7	Будаа	цагаан	кг	1600	2039	1500	1600	2000	1500	1700	1700	1800	1750	1719
		шар	кг	1500	2099	1400	1300		1400	1600	1500	2000	1920	1635
8	Цөцгийн тос, 250 гр	кг	2200	2140	2300	2300	2400	2100	2200		2300	1950	2210	
9	Ургамлын тос	л	2700	2919	2600	2500	2800	2500	2700	2600	2800	2960	2708	
10	Ногоон цай, Гүрж	кг	4000	3589	3800	3800		3700		3700			3765	
11	Элсэн чихэр	кг	1600	2190	1600	1500	1900	1500	1600	1600	2050	1800	1734	
12	Хонины мах	ястай	кг	5300		5700	6200	7300	6300	6800	5700	6500		6225
		цул	кг	6000		6400	7500		7000		6300			6640
13	Үхрийн мах	ястай	кг	6200		6400	7200	8300	7000	8200	6500	7500		7163
		цул	кг	7200		7500	8500	9300	8200	9200	7500	8800		8275
14	Адууны мах, ястай	кг	5000		4800	5500		5600	5500	5000			5233	
15	Ямааны мах, ястай	кг	4800		4800	5300		5200		5600			5140	
16	Төмс	монгол	кг	800	500	800	1000	1200	800	1200	800	1000	500	860
		хятад	кг	500		600	650		500	700	600			592
17	Лууван	монгол	кг	900	1200	800	1000	1200	900	1100	800	1000	599	950
		хятад	кг				700							700
18	Байцаа	кг	900	600	900	1000	1000	900	1000	800	1000	499	860	
19	Манжин	кг	900	800	800	1000	1500	900	1500	1000	1000		1044	
20	Сонгино, хятад бөөрөнхий	кг	1000	1140	1000	1000	1000	1000	1000	900	1500	1200	1074	
21	Алим, фүжи	кг	3500	3300	3000	3500	4000	3000	3800	3500	4500	4900	3700	
22	Өндөг, ОХУ	ш	260	279	220	250	300	230	260	250	280	270	260	

Улаанбаатар хот болон аймгийн төвүүдэд зарагдаж байгаа хүнсний гол нэрийн барааны үнэ,  
2012 оны 10-р сарын 10-ны байдлаар

Аймаг	1-р зэргийн гурил						Хонины мах					
	9 сарын 5	9 сарын 12	9 сарын 19	9 сарын 26	10 сарын 3	10 сарын 10	9 сарын 5	9 сарын 12	9 сарын 19	9 сарын 26	10 сарын 3	10 сарын 10
<b>Улсын дундаж</b>	<b>770</b>	<b>773</b>	<b>774</b>	<b>772</b>	<b>773</b>	<b>771</b>	<b>6 176</b>	<b>6 161</b>	<b>6 040</b>	<b>5 967</b>	<b>5 830</b>	<b>5 824</b>
<b>Баруун бүсийн дундаж үнэ</b>	<b>852</b>	<b>862</b>	<b>862</b>	<b>862</b>	<b>872</b>	<b>872</b>	<b>6 220</b>	<b>6 150</b>	<b>6 060</b>	<b>6 050</b>	<b>5 930</b>	<b>5 960</b>
Баян-Өлгий	800	800	800	800	800	800	6 300	6 250	6 100	5 750	5 650	6 000
Говь-Алтай	900	900	900	900	900	900	5 800	5 500	5 500	5 500	5 000	4 800
Завхан	860	860	860	860	860	860	6 500	6 500	6 500	6 500	6 000	6 000
Увс	800	850	850	850	900	900	5 500	5 500	5 000	5 000	5 500	5 500
Ховд	900	900	900	900	900	900	7 000	7 000	7 200	7 500	7 500	7 500
<b>Хангайн бүсийн дундаж үнэ</b>	<b>772</b>	<b>772</b>	<b>772</b>	<b>772</b>	<b>772</b>	<b>772</b>	<b>6 100</b>	<b>6 083</b>	<b>6 000</b>	<b>5 933</b>	<b>5 767</b>	<b>5 867</b>
Архангай	670	670	670	670	670	670	6 500	6 500	6 800	6 500	6 500	6 800
Баянхонгор	860	860	860	860	860	860	5 000	5 300	4 500	5 000	4 300	4 500
Булган	800	800	800	800	800	800	6 500	6 500	6 500	7 000	7 000	7 000
Орхон	650	650	650	650	650	650	6 500	6 300	6 300	5 500	5 800	5 500
Өвөрхангай	700	700	700	700	700	700	5 600	5 400	5 400	5 100	5 000	5 400
Хөвсгөл	950	950	950	950	950	950	6 500	6 500	6 500	6 500	6 000	6 000
<b>Төвийн бүсийн дундаж үнэ</b>	<b>729</b>	<b>729</b>	<b>736</b>	<b>730</b>	<b>726</b>	<b>719</b>	<b>6 086</b>	<b>6 171</b>	<b>6 000</b>	<b>5 871</b>	<b>5 800</b>	<b>5 800</b>
Говьсүмбэр	650	650	650	650	650	650	5 800	5 500	5 500	5 100	5 100	5 200
Дархан-Уул	810	810	810	810	810	810	6 800	6 600	6 200	6 200	6 500	5 900
Дорноговь	700	700	700	700	700	700	5 000	5 800	5 500	5 500	5 500	5 500
Дундговь	790	790	790	750	750	750	5 500	5 800	5 500	5 500	5 500	5 500
Өмнөговь	800	800	850	850	850	800	7 000	7 000	7 000	6 500	6 000	6 500
Сэлэнгэ	700	700	700	700	670	670	6 500	6 500	6 500	6 500	6 500	6 500
Төв	650	650	650	650	650	650	6 000	6 000	5 800	5 800	5 500	5 500
<b>Зүүн бүсийн дундаж үнэ</b>	<b>753</b>	<b>753</b>	<b>743</b>	<b>743</b>	<b>743</b>	<b>743</b>	<b>6 100</b>	<b>6 033</b>	<b>5 933</b>	<b>5 900</b>	<b>5 600</b>	<b>5 433</b>
Дорнод	630	630	630	630	630	630	6 000	5 800	6 000	5 900	5 800	5 300
Сүхбаатар	830	830	800	800	800	800	5 800	5 800	5 500	5 500	5 000	5 000
Хэнтий	800	800	800	800	800	800	6 500	6 500	6 300	6 300	6 000	6 000
<b>Улаанбаатар</b>	<b>698</b>	<b>698</b>	<b>698</b>	<b>698</b>	<b>698</b>	<b>703</b>	<b>7 275</b>	<b>6 988</b>	<b>6 771</b>	<b>6 614</b>	<b>6 600</b>	<b>6 225</b>

Аймаг	Үхрийн мах						Ямааны мах					
	9 сарын 5	9 сарын 12	9 сарын 19	9 сарын 26	10 сарын 3	10 сарын 10	9 сарын 5	9 сарын 12	9 сарын 19	9 сарын 26	10 сарын 3	10 сарын 10
<b>Улсын дундаж</b>	<b>7 117</b>	<b>7 056</b>	<b>6 926</b>	<b>6 758</b>	<b>6 794</b>	<b>6 740</b>	<b>5 419</b>	<b>5 424</b>	<b>5 324</b>	<b>5 225</b>	<b>5 038</b>	<b>5 029</b>
<b>Баруун бүсийн</b>												
<b>дундаж үнэ</b>	<b>7 000</b>	<b>6 900</b>	<b>6 640</b>	<b>6 700</b>	<b>6 900</b>	<b>6 700</b>	<b>5 360</b>	<b>5 260</b>	<b>5 100</b>	<b>5 100</b>	<b>4 800</b>	<b>4 800</b>
Баян-Өлгий	7 500	7 500	6 500	6 000	6 500	6 000	5 300	5 300	5 000	5 000	5 000	5 500
Говь-Алтай	7 500	7 500	7 000	7 000	8 000	7 500	4 500	4 500	4 500	4 500	4 000	4 500
Завхан	7 000	7 000	7 000	7 000	7 000	7 000	5 500	5 500	5 500	5 500	5 000	5 000
Увс	6 000	5 500	5 500	5 500	5 500	5 500	5 000	4 500	4 000	4 000	4 000	4 000
Ховд	7 000	7 000	7 200	8 000	7 500	7 500	6 500	6 500	6 500	6 500	6 000	5 000
<b>Хангайн бүсийн</b>												
<b>дундаж үнэ</b>	<b>6 900</b>	<b>6 917</b>	<b>6 967</b>	<b>6 633</b>	<b>6 617</b>	<b>6 767</b>	<b>5 317</b>	<b>5 400</b>	<b>5 400</b>	<b>5 300</b>	<b>5 167</b>	<b>5 217</b>
Архангай	7 000	7 000	7 300	6 500	6 000	6 300	5 500	5 500	6 000	5 500	5 000	5 300
Баянхонгор	5 800	6 000	6 000	5 000	6 000	6 500	4 200	4 500	4 000	4 200	4 000	4 000
Булган	6 800	7 000	7 000	7 500	7 500	7 500	5 500	6 000	6 000	6 500	6 500	6 500
Орхон	7 300	7 000	7 000	6 800	6 800	6 800	5 500	5 500	5 500	4 800	5 000	4 800
Өвөрхангай	8 000	8 000	8 000	7 500	7 400	7 500	5 400	5 100	5 100	5 000	5 000	5 200
Хөвсгөл	6 500	6 500	6 500	6 500	6 000	6 000	5 800	5 800	5 800	5 800	5 500	5 500
<b>Төвийн бүсийн</b>												
<b>дундаж үнэ</b>	<b>7 430</b>	<b>7 340</b>	<b>7 140</b>	<b>6 860</b>	<b>6 960</b>	<b>6 900</b>	<b>5 586</b>	<b>5 614</b>	<b>5 529</b>	<b>5 243</b>	<b>5 100</b>	<b>5 143</b>
Говьсүмбэр	6 800	6 800	6 800	6 300	6 300	6 500	5 200	5 000	5 000	4 700	4 700	4 700
Дархан-Уул	7 200	7 100	7 100	7 000	7 200	6 700	6 000	6 000	5 700	5 500	5 500	5 300
Дорноговь	8 150	7 800	7 800	7 500	7 500	7 500	4 900	4 800	4 500	4 500	4 500	4 500
Дундговь	-	-	-	-	-	-	5 000	5 500	5 500	5 000	5 000	5 000
Өмнөговь	-	-	-	-	-	-	6 500	6 500	6 500	6 000	5 000	5 500
Сэлэнгэ	7 500	7 500	6 500	6 500	6 800	6 800	6 000	6 000	6 000	6 000	6 000	6 000
Төв	7 500	7 500	7 500	7 000	7 000	7 000	5 500	5 500	5 500	5 000	5 000	5 000
<b>Зүүн бүсийн</b>												
<b>дундаж үнэ</b>	<b>7 067</b>	<b>7 000</b>	<b>6 833</b>	<b>6 767</b>	<b>6 600</b>	<b>6 433</b>	<b>5 200</b>	<b>5 167</b>	<b>4 933</b>	<b>5 100</b>	<b>4 833</b>	<b>4 733</b>
Дорнод	6 700	6 500	6 500	6 500	6 500	6 300	5 300	5 200	5 000	5 500	5 500	5 200
Сүхбаатар	7 000	7 000	7 000	7 000	6 500	6 500	4 800	4 800	4 500	4 500	4 000	4 000
Хэнтий	7 500	7 500	7 000	6 800	6 800	6 500	5 500	5 500	5 300	5 300	5 000	5 000
<b>Улаанбаатар</b>	<b>7 586</b>	<b>7 429</b>	<b>7 314</b>	<b>7 257</b>	<b>7 286</b>	<b>7 163</b>	<b>5 820</b>	<b>5 820</b>	<b>5 720</b>	<b>5 640</b>	<b>5 640</b>	<b>5 140</b>

Аймаг	Элсэн чихэр						Цагаан будаа					
	9 сарын 5	9 сарын 12	9 сарын 19	9 сарын 26	10 сарын 3	10 сарын 10	9 сарын 5	9 сарын 12	9 сарын 19	9 сарын 26	10 сарын 3	10 сарын 10
<b>Улсын дундаж</b>	<b>1 659</b>	<b>1 659</b>	<b>1 663</b>	<b>1 663</b>	<b>1 668</b>	<b>1 667</b>	<b>1 638</b>	<b>1 638</b>	<b>1 645</b>	<b>1 645</b>	<b>1 635</b>	<b>1 637</b>
<b>Баруун бүсийн</b>												
<b>дундаж үнэ</b>	<b>1 700</b>	<b>1 700</b>	<b>1 720</b>	<b>1 720</b>	<b>1 720</b>	<b>1 720</b>	<b>1 620</b>	<b>1 620</b>	<b>1 640</b>	<b>1 640</b>	<b>1 640</b>	<b>1 640</b>
Баян-Өлгий	1 800	1 800	1 800	1 800	1 800	1 800	1 700	1 700	1 700	1 700	1 700	1 700
Говь-Алтай	1 600	1 600	1 600	1 600	1 600	1 600	1 600	1 600	1 600	1 600	1 600	1 600
Завхан	1 700	1 700	1 700	1 700	1 700	1 700	1 600	1 600	1 600	1 600	1 600	1 600
Увс	1 600	1 600	1 700	1 700	1 700	1 700	1 500	1 500	1 600	1 600	1 600	1 600
Ховд	1 800	1 800	1 800	1 800	1 800	1 800	1 700	1 700	1 700	1 700	1 700	1 700
<b>Хангайн бүсийн</b>												
<b>дундаж үнэ</b>	<b>1 700</b>	<b>1 700</b>	<b>1 700</b>	<b>1 700</b>	<b>1 733</b>	<b>1 733</b>	<b>1 717</b>	<b>1 717</b>	<b>1 717</b>	<b>1 717</b>	<b>1 700</b>	<b>1 700</b>
Архангай	1 700	1 700	1 700	1 700	1 700	1 700	1 700	1 700	1 700	1 700	1 700	1 700
Баянхонгор	1 800	1 800	1 800	1 800	1 800	1 800	1 600	1 600	1 600	1 600	1 600	1 600
Булган	1 800	1 800	1 800	1 800	1 800	1 800	2 000	2 000	2 000	2 000	2 000	2 000
Орхон	1 500	1 500	1 500	1 500	1 500	1 500	1 600	1 600	1 600	1 600	1 600	1 600
Өвөрхангай	1 600	1 600	1 600	1 600	1 600	1 600	1 600	1 600	1 600	1 600	1 500	1 500
Хөвсгөл	1 800	1 800	1 800	1 800	2 000	2 000	1 800	1 800	1 800	1 800	1 800	1 800
<b>Төвийн бүсийн</b>												
<b>дундаж үнэ</b>	<b>1 611</b>	<b>1 611</b>	<b>1 611</b>	<b>1 611</b>	<b>1 597</b>	<b>1 597</b>	<b>1 633</b>	<b>1 633</b>	<b>1 636</b>	<b>1 636</b>	<b>1 621</b>	<b>1 629</b>
Говьсүмбэр	1 600	1 600	1 600	1 600	1 600	1 600	1 600	1 600	1 600	1 600	1 600	1 600
Дархан-Уул	1 700	1 700	1 700	1 700	1 700	1 700	1 700	1 700	1 700	1 700	1 700	1 700
Дорноговь	1 550	1 550	1 550	1 550	1 550	1 550	1 550	1 550	1 550	1 550	1 550	1 550
Дундговь	1 530	1 530	1 530	1 530	1 530	1 530	1 580	1 580	1 600	1 600	1 600	1 600
Өмнөговь	1 800	1 800	1 800	1 800	1 800	1 800	1 700	1 700	1 700	1 700	1 700	1 750
Сэлэнгэ	1 600	1 600	1 600	1 600	1 500	1 500	1 700	1 700	1 700	1 700	1 600	1 600
Төв	1 500	1 500	1 500	1 500	1 500	1 500	1 600	1 600	1 600	1 600	1 600	1 600
<b>Зүүн бүсийн</b>												
<b>дундаж үнэ</b>	<b>1 590</b>	<b>1 590</b>	<b>1 590</b>	<b>1 590</b>	<b>1 590</b>	<b>1 590</b>	<b>1 490</b>	<b>1 490</b>	<b>1 500</b>	<b>1 500</b>	<b>1 500</b>	<b>1 500</b>
Дорнод	1 500	1 500	1 500	1 500	1 500	1 500	1 400	1 400	1 400	1 400	1 400	1 400
Сүхбаатар	1 670	1 670	1 670	1 670	1 670	1 670	1 470	1 470	1 500	1 500	1 500	1 500
Хэнтий	1 600	1 600	1 600	1 600	1 600	1 600	1 600	1 600	1 600	1 600	1 600	1 600
<b>Улаанбаатар</b>	<b>1 754</b>	<b>1 744</b>	<b>1 744</b>	<b>1 744</b>	<b>1 744</b>	<b>1 734</b>	<b>1 739</b>	<b>1 739</b>	<b>1 729</b>	<b>1 729</b>	<b>1 729</b>	<b>1 719</b>

## Хүснэгт 3.

Аймаг	Задгай сүү					
	9 сарын 5	9 сарын 12	9 сарын 19	9 сарын 26	10 сарын 3	10 сарын 10
<b>Улсын дундаж</b>	<b>894</b>	<b>977</b>	<b>1 014</b>	<b>1 055</b>	<b>1 099</b>	<b>1 111</b>
<b>Баруун бүсийн дундаж үнэ</b>	<b>980</b>	<b>1 080</b>	<b>1 140</b>	<b>1 180</b>	<b>1 287</b>	<b>1 300</b>
Баян-Өлгий	1 200	1 200	1 200	1 200	1 500	1 500
Говь-Алтай	1 000	1 200	1 200	1 200	1 500	1 500
Завхан	1 000	1 000	1 200	1 400	1 300	1 300
Увс	500	800	800	800	833	900
Ховд	1 200	1 200	1 300	1 300	1 300	1 300
<b>Хангайн бүсийн дундаж үнэ</b>	<b>817</b>	<b>883</b>	<b>900</b>	<b>950</b>	<b>967</b>	<b>983</b>
Архангай	1 000	1 000	1 000	1 000	1 000	1 000
Баянхонгор	1 000	1 000	1 000	1 000	1 000	1 000
Булган	600	600	700	700	700	800
Орхон	600	700	700	800	800	800
Өвөрхангай	1 000	1 000	1 000	1 000	1 000	1 000
Хөвсгөл	700	1 000	1 000	1 200	1 300	1 300
<b>Төвийн бүсийн дундаж үнэ</b>	<b>971</b>	<b>1 089</b>	<b>1 132</b>	<b>1 132</b>	<b>1 175</b>	<b>1 182</b>
Говьсүмбэр	800	800	1 000	1 000	1 000	1 000
Дархан-Уул	600	600	600	700	700	700
Дорноговь	-	1 800	1 800	1 800	1 800	1 800
Дундговь	1 400	1 400	1 400	1 300	1 500	1 500
Өмнөговь	1 725	1 725	1 725	1 725	1 725	1 725
Сэлэнгэ	500	500	600	600	700	700
Төв	800	800	800	800	800	850
<b>Зүүн бүсийн дундаж үнэ</b>	<b>767</b>	<b>767</b>	<b>800</b>	<b>933</b>	<b>933</b>	<b>933</b>
Дорнод	600	600	600	800	800	800
Сүхбаатар	900	900	1 000	1 000	1 000	1 000
Хэнтий	800	800	800	1 000	1 000	1 000
<b>Улаанбаатар</b>	<b>850</b>	<b>875</b>	<b>875</b>	<b>875</b>	<b>925</b>	<b>975</b>



**Улаанбаатар хот болон аймгийн төвүүдэд зарагдаж байгаа автобензин,  
дизелийн түлшний үнэ,  
2012 оны 10-р сарын 10-ны байдлаар**

Аймаг	А-80					
	9 сарын 5	9 сарын 12	9 сарын 19	9 сарын 26	10 сарын 3	10 сарын 10
<b>Улсын дундаж</b>	<b>1 541</b>	<b>1 539</b>	<b>1 539</b>	<b>1 538</b>	<b>1 538</b>	<b>1 538</b>
<b>Баруун бүсийн</b>						
<b>дундаж үнэ</b>	<b>1 632</b>	<b>1 632</b>	<b>1 632</b>	<b>1 632</b>	<b>1 632</b>	<b>1 632</b>
Баян-Өлгий	1 600	1 600	1 600	1 600	1 600	1 600
Говь-Алтай	1 620	1 620	1 620	1 620	1 620	1 620
Завхан	1 620	1 620	1 620	1 620	1 620	1 620
Увс	1 630	1 630	1 630	1 630	1 630	1 630
Ховд	1 690	1 690	1 690	1 690	1 690	1 690
<b>Хангайн бүсийн</b>						
<b>дундаж үнэ</b>	<b>1 527</b>	<b>1 518</b>	<b>1 518</b>	<b>1 518</b>	<b>1 518</b>	<b>1 518</b>
Архангай	1 540	1 540	1 540	1 540	1 540	1 540
Баянхонгор	1 560	1 560	1 560	1 560	1 560	1 560
Булган	1 520	1 470	1 470	1 470	1 470	1 470
Орхон	1 490	1 490	1 490	1 490	1 490	1 490
Өвөрхангай	1 500	1 500	1 500	1 500	1 500	1 500
Хөвсгөл	1 550	1 550	1 550	1 550	1 550	1 550
<b>Төвийн бүсийн</b>						
<b>дундаж үнэ</b>	<b>1 489</b>	<b>1 489</b>	<b>1 489</b>	<b>1 489</b>	<b>1 489</b>	<b>1 489</b>
Говьсүмбэр	1 400	1 400	1 400	1 400	1 400	1 400
Дархан-Уул	1 480	1 480	1 480	1 480	1 480	1 480
Дорноговь	1 483	1 483	1 483	1 483	1 483	1 483
Дундговь	1 490	1 490	1 490	1 490	1 490	1 490
Өмнөговь	1 580	1 580	1 580	1 580	1 580	1 580
Сэлэнгэ	1 490	1 490	1 490	1 490	1 490	1 490
Төв	1 500	1 500	1 500	1 500	1 500	1 500
<b>Зүүн бүсийн</b>						
<b>дундаж үнэ</b>	<b>1 557</b>	<b>1 557</b>	<b>1 557</b>	<b>1 557</b>	<b>1 557</b>	<b>1 557</b>
Дорнод	1 560	1 560	1 560	1 560	1 560	1 560
Сүхбаатар	1 590	1 590	1 590	1 590	1 590	1 590
Хэнтий	1 520	1 520	1 520	1 520	1 520	1 520
<b>Улаанбаатар</b>	<b>1 484</b>	<b>1 484</b>	<b>1 484</b>	<b>1 480</b>	<b>1 480</b>	<b>1 480</b>





**Улаанбаатар хотын автобензин, дизель, хийн түлшний дундаж үнэ, шатахуун түгээх станцаар**  
(2012 оны 10-р сарын 10-ны байдлаар)

Хүснэгт 5.

		Жаст ойл	Петровис	Магнай трейд	Сод монгол	Шунхлай	Юнигаз	<b>Дундаж үнэ</b>
1	Аи-95		1700		1700	1700		<b>1700</b>
2	Аи-80	1480	1480	1480	1480	1480		<b>1480</b>
3	Аи-92	1570	1570	1570	1570	1570		<b>1570</b>
4	Дизель түлш	1700	1700	1700	1700	1700		<b>1700</b>
5	Газ						1150	<b>1150</b>

Ноолуурын үнэ, 2012 оны 1-р сарын 4-нөөс 2012 оны 10-р сарын 10-ны байдлаар, аймгаар

Нэр	Ноолуур, кг		Ноолуур, кг		Ноолуур, кг		Ноолуур, кг		Ноолуур, кг		Ноолуур, кг		Ноолуур, кг		Ноолуур, кг	
	Цагаан	Бор	Цагаан	Бор	Цагаан	Бор	Цагаан	Бор	Цагаан	Бор	Цагаан	Бор	Цагаан	Бор	Цагаан	Бор
	I.04		I.11		I.18		I.25		II.01		II.08		II.15		II.29	
Архангай	45000	45000	50000	50000	50000	50000	50000	50000	50000	50000	55000	55000	55000	55000	55000	55000
Баян-Өлгий	48000	48000	50000	50000	50000	50000	50000	50000	50000	50000	52000	52000	50000	50000	52000	52000
Баянхонгор	48000	45000	48000	45000	45000	45000	45000	45000	45000	45000	45000	45000	45000	45000	45000	45000
Булган	-	-	-	-	-	-	-	-	-	-	-	-	-	-	-	-
Говь-Алтай	46000	46000	46000	46000	46000	46000	46000	46000	46000	46000	46000	46000	45000	45000	45000	45000
Дорноговь	40000	40000	40000	40000	40000	40000	40000	40000	40000	40000	45000	45000	45000	45000	45000	45000
Дорнод	-	-	-	-	-	-	-	-	-	-	-	-	-	-	-	-
Дундговь	45000	45000	48000	48000	48000	48000	45000	45000	45000	45000	40000	40000	40000	40000	40000	40000
Завхан	45000	45000	45000	45000	45000	45000	45000	45000	46000	46000	46000	46000	46000	46000	46000	46000
Өвөрхангай	-	-	-	-	-	-	-	-	-	-	-	-	-	-	-	-
Өмнөговь	43000	43000	45000	45000	45000	45000	46000	46000	48000	48000	45000	45000	47000	47000	-	-
Сүхбаатар	45000	20000	45000	20000	45000	20000	45000	20000	45000	20000	45000	20000	45000	20000	45000	20000
Сэлэнгэ	-	-	-	-	-	-	-	-	-	-	-	-	-	-	-	-
Төв	-	-	-	-	-	-	-	-	-	-	-	-	-	-	-	-
Увс	53000	-	53000	-	53000	-	-	-	-	-	-	-	-	-	-	-
Ховд	50000	50000	48000	48000	48000	48000	48000	48000	48000	48000	48000	48000	48000	48000	48000	48000
Хөвсгөл	40000	40000	40000	40000	40000	40000	40000	40000	40000	40000	45000	45000	45000	45000	45000	45000
Хэнтий	-	-	-	-	-	-	-	-	-	-	-	-	-	-	-	-
Дархан-Уул	45000	45000	45000	45000	45000	45000	45000	45000	45000	45000	45000	45000	45000	45000	45000	45000
<b>Улаанбаатар</b>	50000	-	52000	-	52000	-	42000	-	42000	-	47000	-	48000	-	-	-
Орхон	45000	43000	45000	43000	45000	43000	45000	43000	45000	43000	45000	43000	45000	43000	35000	30000
Говьсүмбэр	-	-	-	-	-	-	-	-	-	-	-	-	-	-	45000	45000

Тэмдэглэл:

\* - Улаанбаатар хотод "Эмээлт" түүхий эдийн захын үнэ

	Ноолуур, кг		Ноолуур, кг		Ноолуур, кг		Ноолуур, кг		Ноолуур, кг		Ноолуур, кг		Ноолуур, кг		Ноолуур, кг	
	Цагаан	Бор	Цагаан	Бор	Цагаан	Бор	Цагаан	Бор	Цагаан	Бор	Цагаан	Бор	Цагаан	Бор	Цагаан	Бор
<b>Нэр</b>	III.07		III.14		III.21		III.28		IV.04		IV.11		IV.18		IV.25	
Архангай	60000	60000	70000	70000	65000	65000	65000	65000	65000	65000	63000	63000	50000	50000	56000	56000
Баян-Өлгий	50000	50000	50000	50000	48000	48000	50000	50000	50000	50000	50000	50000	35000	35000	40000	40000
Баянхонгор	48000	48000	48000	48000	48000	48000	48000	48000	53000	50000	53000	50000	42000	40000	42000	40000
Булган	-	-	-	-	-	-	-	65000	-	60000	-	62000	-	48000	-	51000
Говь-Алтай	50000	50000	50000	50000	50000	50000	50000	50000	50000	50000	50000	50000	40000	40000	40000	40000
Дорноговь	45000	45000	50000	50000	52000	52000	53000	53000	60000	60000	61000	61000	40000	40000	40000	40000
Дорнод	-	-	-	-	-	-	72000	72000	73000	73000	62000	62000	58000	58000	45000	45000
Дундговь	42000	42000	45000	45000	48000	48000	64000	64000	64000	64000	59000	59000	50000	50000	50000	50000
Завхан	50000	50000	50000	50000	50000	50000	50000	50000	50000	50000	55000	55000	55000	55000	40000	40000
Өвөрхангай	-	-	-	-	-	-	-	-	62000	62000	56000	56000	52000	52000	47000	47000
Өмнөговь	-	-	47000	47000	47000	47000	60000	60000	56000	56000	57000	57000	30000	30000	42000	42000
Сүхбаатар	45000	20000	60000	60000	70000	70000	70000	70000	61000	61000	63000	63000	42000	42000	42000	42000
Сэлэнгэ	-	-	-	-	-	-	-	-	-	-	-	-	-	-	-	-
Төв	-	-	-	-	60000	60000	65000	65000	64000	64000	60000	60000	43000	43000	47000	47000
Увс	-	-	-	-	-	-	-	-	-	48000	-	55000	-	40000	-	42000
Ховд	48000	48000	48000	48000	48000	48000	48000	48000	52000	52000	52000	52000	52000	52000	52000	52000
Хөвсгөл	45000	45000	45000	45000	60000	62000	48000	48000	65000	65000	65000	65000	53000	53000	62000	62000
Хэнтий	-	-	-	-	67000	-	72000	-	65000	-	62000	-	40000	-	40000	-
Дархан-Уул	45000	45000	48000	48000	48000	48000	65000	65000	60000	60000	58000	58000	42000	42000	48000	48000
<b>Улаанбаатар</b>	48000	-	62500	-	60000	-	62000	-	65000	65000	65000	-	48000	-	42000	-
Орхон	45000	35000	50000	45000	50000	45000	50000	45000	63000	60000	62000	60000	45000	40000	50000	47000
Говьсүмбэр	45000	45000	42000	42000	42000	42000	68000	-	65000	65000	60000	60000	43000	40000	47000	43000

Нэр	Ноолуур, кг		Ноолуур, кг		Ноолуур, кг		Ноолуур, кг		Ноолуур, кг		Ноолуур, кг		Ноолуур, кг		Ноолуур, кг	
	Цагаан	Бор	Цагаан	Бор	Цагаан	Бор	Цагаан	Бор	Цагаан	Бор	Цагаан	Бор	Цагаан	Бор	Цагаан	Бор
	V.02		V.09		V.16		V.23		V.30		VI.06		VI.13		VI.20	
Архангай	45000	45000	45000	45000	42000	42000	44500	44500	43500	43500	42000	42000	43000	43000	44000	44000
Баян-Өлгий	35000	35000	35000	35000	35000	35000	38000	38000	41000	41000	43000	43000	43500	43500	43500	43500
Баянхонгор	42000	40000	46000	46000	40000	40000	40000	40000	41000	41000	42000	42000	45000	45000	45000	45000
Булган	-	43000	-	45000	-	36000	-	40000	-	40000	-	40000	-	40000	-	40000
Говь-Алтай	40000	40000	40000	40000	40000	40000	41500	41500	42000	42000	43000	43000	45000	45000	45000	45000
Дорноговь	40000	40000	40000	40000	40000	40000	40000	40000	40000	40000	39000	39000	39000	39000	39000	39000
Дорнод	38000	38000	38000	38000	36000	36000	36000	36000	36000	36000	35000	35000	35000	35000	35000	35000
Дундговь	47500	47500	42000	42000	41500	41500	41000	41000	42000	42000	42000	42000	41000	41000	45000	45000
Завхан	40000	40000	42000	42000	44000	44000	43000	43000	43000	43000	43000	43000	44000	44000	44000	44000
Өвөрхангай	47500	47500	46500	46500	41000	41000	41500	41500	40000	40000	43000	43000	42500	42500	40000	40000
Өмнөговь	42000	42000	45000	45000	38000	38000	41000	41000	41000	41000	42000	42000	43000	43000	43000	43000
Сүхбаатар	42000	42000	42000	42000	40000	40000	35000	35000	35000	35000	35000	35000	35000	35000	35000	35000
Сэлэнгэ	-	-	-	-	-	-	-	-	-	-	-	-	-	-	-	-
Төв	44000	44000	43000	43000	41000	41000	40000	40000	42000	42000	44000	44000	40000	40000	40000	40000
Увс	-	43000	-	44000	-	41000	-	42500	-	43500	-	44000	44500	44000	45000	44500
Ховд	40000	40000	45000	45000	45000	45000	45000	45000	43000	43000	42500	42500	44800	44000	44800	44000
Хөвсгөл	52000	52000	52000	52000	48000	48000	45000	45000	48000	48000	48000	48000	47000	47000	47000	47000
Хэнтий	40000	-	40000	-	40000	-	40000	-	40000	-	40000	-	40000	-	40000	-
Дархан-Уул	40000	40000	42000	42000	42000	42000	41000	41000	42000	42000	42000	42000	42000	42000	42000	42000
<b>Улаанбаатар</b>	43000	-	42000	-	40000	-	42000	-	42500	-	43500	-	43000	-	43500	-
Орхон	48000	45000	43000	42000	40000	38000	40000	38000	40000	38000	42000	40000	42000	40000	45000	42000
Говьсүмбэр	42000	40000	42000	40000	38000	35000	40000	35000	40000	35000	40000	35000	40000	35000	38000	32000

Нэр	Ноолуур, кг		Ноолуур, кг		Ноолуур, кг		Ноолуур, кг		Ноолуур, кг		Ноолуур, кг		Ноолуур, кг		Ноолуур, кг	
	Цагаан	Бор	Цагаан	Бор	Цагаан	Бор	Цагаан	Бор	Цагаан	Бор	Цагаан	Бор	Цагаан	Бор	Цагаан	Бор
	VI.27		VII.04		VII.18		VII.25		VIII.01		VIII.08		VIII.15		VIII.22	
Архангай	46000	46000	46000	46000	45000	45000	45000	45000	45000	45000	45000	45000	43000	43000	43000	43000
Баян-Өлгий	42000	42000	41000	41000	41000	41000	41000	41000	44500	44500	44000	44000	44000	44000	43000	43000
Баянхонгор	45000	45000	48000	45000	48000	45000	45000	43000	46000	46000	46000	46000	46000	46000	46000	46000
Булган	-	40000	-	40000	-	42000	-	42000	-	42000	-	42000	-	42000	-	42000
Говь-Алтай	45000	45000	45000	45000	45000	45000	45000	45000	46000	46000	48000	48000	47000	47000	47000	47000
Дорноговь	38000	38000	43000	43000	43000	43000	43000	43000	43000	43000	43000	43000	43000	43000	43000	43000
Дорнод	32000	32000	30000	30000	30000	30000	30000	30000	30000	30000	30000	30000	30000	30000	-	-
Дундговь	45000	45000	45000	45000	45000	45000	45000	45000	45000	45000	45000	45000	42000	42000	40000	40000
Завхан	44000	44000	44000	44000	44000	44000	44000	44000	44000	44000	44000	44000	47000	47000	47000	47000
Өвөрхангай	42000	42000	45000	45000	45000	45000	45000	45000	45000	45000	45000	45000	45000	45000	43000	43000
Өмнөговь	45000	45000	45000	45000	45000	45000	45000	45000	45000	45000	46000	46000	46000	46000	47000	47000
Сүхбаатар	35000	35000	35000	35000	35000	35000	35000	35000	35000	35000	35000	35000	35000	35000	40000	40000
Сэлэнгэ	-	-	-	-	-	-	-	-	-	-	-	-	-	-	-	-
Төв	40000	40000	42000	42000	40000	40000	40000	40000	40000	40000	40000	40000	40000	40000	45000	45000
Увс	45000	45000	45000	45000	46000	46000	46000	46000	46000	46000	45000	45000	45000	45000	46000	46000
Ховд	44500	43000	44000	43000	44000	43000	44000	43000	44000	43000	44000	43000	44000	43000	45000	45000
Хөвсгөл	47000	47000	47000	47000	47000	47000	47000	47000	47000	47000	47000	47000	47000	47000	47000	47000
Хэнтий	40000	-	40000	-	40000	-	40000	-	-	-	-	-	-	-	-	-
Дархан-Уул	42000	-	45000	-	45000	45000	42000	42000	42000	42000	42000	42000	44000	44000	44000	44000
<b>Улаанбаатар</b>	43000	-	43000	-	47000	-	<b>47000</b>	-	<b>47000</b>	-	<b>47000</b>	-	<b>48000</b>	-	<b>48000</b>	-
Орхон	45000	42000	45000	42000	45000	42000	45000	42000	45000	42000	42000	40000	44000	42000	45000	42000
Говьсүмбэр	41000	32000	41000	32000	42000	35000	42000	35000	41000	30000	40000	30000	40000	30000	40000	30000



## Хүснэгт 6.

	Ноолуур, кг		Ноолуур, кг		Ноолуур, кг		Ноолуур, кг		Ноолуур, кг		Ноолуур, кг		Ноолуур, кг	
	Цагаан	Бор	Цагаан	Бор	Цагаан	Бор	Цагаан	Бор	Цагаан	Бор	Цагаан	Бор	Цагаан	Бор
Нэр	VIII.29		IX.05		IX.12		IX.19		IX.26		X.03		X.10	
Архангай	48000	48000	43000	43000	45000	45000	45000	45000	45000	45000	45000	45000	45000	45000
Баян-Өлгий	41000	41000	42000	42000	41500	41500	35000	35000	28000	28000	35000	35000	35000	35000
Баянхонгор	47000	47000	42000	42000	44000	44000	44000	44000	44000	44000	44000	44000	43000	43000
Булган	-	42000	-	42000	-	41000	-	41000	-	41000	-	41000	-	41000
Говь-Алтай	47000	47000	46000	46000	46000	46000	47000	47000	46000	46000	46000	46000	44000	44000
Дорноговь	45000	45000	45000	45000	43000	43000	43000	43000	40000	40000	40000	40000	40000	40000
Дорнод	-	-	-	-	-	-	-	-	-	-	-	-	-	-
Дундговь	38000	38000	38000	38000	45000	45000	45000	45000	45000	45000	45000	45000	42000	42000
Завхан	47000	47000	47000	47000	44000	44000	42000	42000	42000	42000	40000	40000	40000	40000
Өвөрхангай	43000	43000	43000	43000	43000	43000	45000	45000	43000	43000	43000	43000	43000	43000
Өмнөговь	46000	46000	45000	45000	45000	45000	40000	40000	40000	40000	40000	40000	40000	40000
Сүхбаатар	40000	40000	40000	40000	40000	40000	40000	40000	40000	40000	40000	40000	40000	40000
Сэлэнгэ	-	-	-	-	-	-	-	-	-	-	-	-	-	-
Төв	45000	45000	-	-	-	-	-	-	-	-	-	-	-	-
Увс	46000	46000	46000	46000	42000	42000	42000	-	40000	-	40000	-	40000	-
Ховд	45000	45000	42000	42000	42000	42000	42000	42000	50000	45000	50000	45000	46000	46000
Хөвсгөл	47000	47000	47000	47000	47000	47000	47000	47000	47000	47000	47000	47000	47000	47000
Хэнтий	-	-	-	-	-	-	-	-	-	-	-	-	-	-
Дархан-Уул	44000	44000	44000	44000	44000	44000	43000	43000	43000	43000	43000	43000	42000	42000
<b>Улаанбаатар</b>	<b>49000</b>	-	<b>47000</b>	-	<b>46000</b>	-	<b>42000</b>	-	<b>41500</b>	-	<b>45000</b>	-	<b>45000</b>	-
Орхон	47000	45000	45000	43000	45000	43000	40000	38000	43000	40000	45000	42000	45000	42000
Говьсүмбэр	43000	30000	43000	33000	43000	33000	40000	30000	40000	30000	40000	30000	40000	30000