

ТАНИЛЦУУЛГА

*Хүнсний гол нэрийн барааны үнэ,
2012 оны 10-р сарын 24-ний байдлаар*

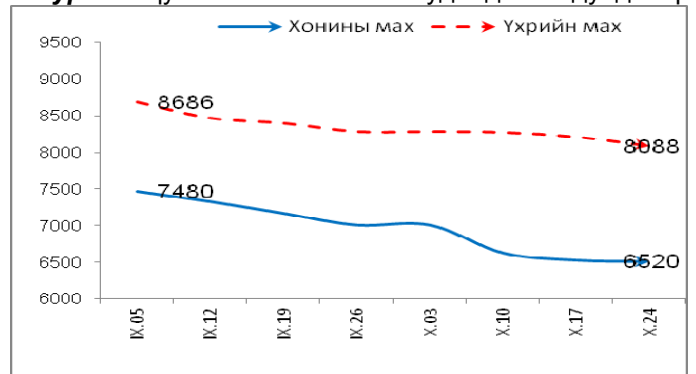
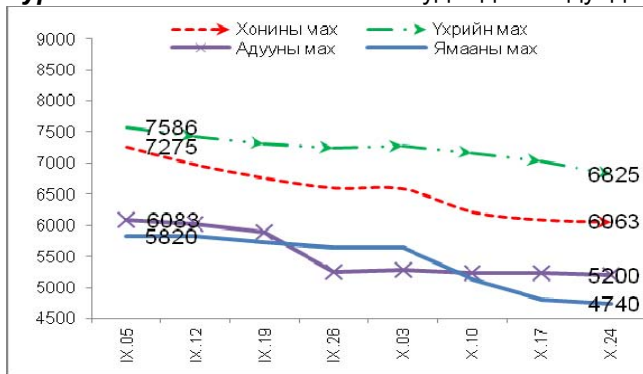
2012 оны 10-р сарын 24-ний байдлаар гол нэрийн барааны үнийг дүнгээр нь өмнөх сарын дундаж үнэтэй харьцуулахад 3.8 хувиар буурсан бол, өмнөх 7 хоногийн дундаж үнэтэй харьцуулахад тогтвортой байна.

Махны дундаж үнэ: 2012 оны 10-р сарын 24-ний байдлаар өмнөх сарын дундаж үнэтэй харьцуулахад үхрийн махны үнэ 4.4-7.7 хувь, хонины махны үнэ 12.3 хувь, адууны махны үнэ 10.5 хувь, ямааны махны үнэ 17.6 хувиар буурсан байна.

Махны үнийг өмнөх 7 хоногийн үнэтэй харьцуулахад үхрийн махны үнэ 1.5-3.0 хувь, хонины махны үнэ 0.6 хувь, ямааны махны үнэ 1.3 хувь, адууны махны үнэ 0.6 хувиар буурсан байна.

2012 оны 10-р сарын 24-ний байдлаар 1 кг хонины /ястай/ махны үнэ дунджаар 6063 төгрөг, хонины цул мах 6520 төгрөг, үхрийн /ястай/ мах 6825 төгрөг, үхрийн цул мах 8088 төгрөг, ямааны мах 4740 төгрөг, адууны мах 5200 төгрөгийн үнэтэй байлаа (Зураг 1; 2).

Зураг 1. Ястай махны жижиглэн худалдааны дундаж үнэ **Зураг 2.** Цул махны жижиглэн худалдааны дундаж үнэ

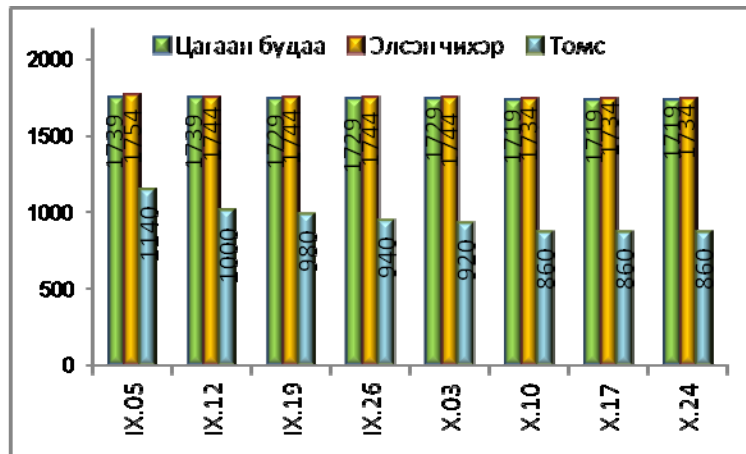


Гурилын үнэ: 2012 оны 10-р сарын 24-ний байдлаар гурилын үнийг өмнөх сарын дундаж үнэтэй харьцуулахад савласан дээд гурилын үнэ 0.8 хувь, задгай 1-р зэргийн гурилын үнэ 0.7 хувь, өмнөх 7 хоногийн дундаж үнэтэй харьцуулахад савласан дээд гурилын үнэ 0.6 хувиар өссөн байна.

Будаа, элсэн чихрийн дундаж үнэ: 2012 оны 10-р сарын 24-ний байдлаар элсэн чихрийн үнийг өмнөх сарын үнэтэй харьцуулахад 0.7 хувиар буурсан бол өмнөх 7 хоногийн дундаж үнэтэй харьцуулахад тогтвортой байна.

Цагаан будааны үнийг өмнөх сарын дундаж үнэтэй харьцуулахад 0.9 хувиар буурсан бол, өмнөх 7 хоногийнхтой харьцуулахад тогтвортой байна (Зураг 3).

Зураг 3



Төмс, хүнсний ногооны дундаж үнэ: 2012 оны 10-р сарын 24-ний байдлаар төмс, хүнсний ногооны үнийг өмнөх сарын дундаж үнэтэй харьцуулахад төмсний үнэ 15.3 хувь, луувангийн үнэ 16.7 хувь, байцааны үнэ 5.2 хувиар буурсан бол, сонгины үнэ 1.1 хувиар өсчээ.

Өмнөх 7 хоногийн дундаж үнэтэй харьцуулахад хүнсний ногооны үнэ тогтвортой байна.

Сүү, өндөг, ургамлын тос, цөцгийн тосны дундаж үнэ: 2012 оны 10-р сарын 24-ний байдлаар өмнөх сарын дундаж үнэтэй харьцуулахад задгай сүүний үнэ 26.6 хувь, 1 литрийн савлагаатай сүүний үнэ 7.1 хувь, 0.5 литрийн савлагаатай сүүний үнэ 0.3 хувиар өсчээ.

Өмнөх 7 хоногийн дундаж үнэтэй харьцуулахад задгай сүүний үнэ 7.8 хувь, 1 литрийн савлагаатай сүүний үнэ 3.3 хувиар өссөн бол, 0.5 литрийн савлагаатай сүүний үнэ тогтвортой байна.

Ургамлын тосны үнийг өмнөх сарын үнэтэй харьцуулахад 0.4 хувиар өссөн бол өмнөх 7 хоногийнхтой харьцуулахад тогтвортой байна.

Цөцгийн тосны үнийг өмнөх сарын дундаж үнэтэй болон, өмнөх 7 хоногийнхтой харьцуулахад тогтвортой байна.

Хүнсний гол нэрийн барааны үнэ, аймгаар

Хүнсний гол нэрийн барааны 7 хоногийн үнийн судалгаанд аймгийн төвүүдээс гурил, хонь, ямаа, үхрийн мах, цагаан будаа, шингэн сүү, элсэн чихрийн үнийг судалдаг (Хавсралт хүснэгт 3).

Гурилын үнэ: 2012 оны 10-р сарын 24-ний байдлаар аймгийн төвүүдийн хүнсний зах, дэлгүүрт хэрэглээ ихтэй 1-р зэргийн гурилын үнэ 630-950 төгрөгийн хооронд худалдаалагдсан байна. Гурилын үнийг өмнөх 7 хоногийнхтой харьцуулахад Дундговь аймагт 50 төгрөгөөр өссөн бол, Баян-Өлгий, Завхан аймагт 20-60 төгрөгөөр буурсан байна.

Дорнод аймагт 1-р зэргийн гурилын үнэ хямд буюу 630 төгрөг байхад, Хөвсгөл аймагт 950 төгрөг байгаа нь өндөр үнэ байлаа.

Махны үнэ: 2012 оны 10-р сарын 24-ний байдлаар хонины махны дундаж үнэ өмнөх 7 хоногийнхоос Баян-Өлгий, Архангай, Говьсүмбэр, Дундговь аймагт 150-300 төгрөгөөр өссөн бол, Говь-Алтай, Завхан, Увс, Дархан-Уул, Дорноговь, Дорнод аймагт 200-500 төгрөгөөр буурчээ. Хонины махны үнэ 4500-7200 төгрөгийн хооронд худалдаалагдсан байна. Хонины махны үнэ Булган аймагт 7200 төгрөг байгаа нь хамгийн өндөр үнэ байгаа бол, Баянхонгор, Говь-Алтай аймагт 4500 төгрөг байгаа нь хамгийн хямд үнэ байв.

Үхрийн махны үнэ өмнөх 7 хоногийнхоос Баян-Өлгий, Говь-Алтай, Дархан-Уул, Дорноговь аймагт 50-1000 төгрөгөөр буурсан бол, Архангай аймагт 200 төгрөгөөр өссөн байна. Үхрийн махны үнэ Булган аймагт 7500 төгрөг буюу хамгийн өндөр үнэтэй байхад, Увс аймагт 5500 төгрөг байгаа нь хамгийн хямд үнэ байлаа.

Ямааны махны үнэ Баян-Өлгий, Говь-Алтай, Завхан, Өвөрхангай, Хөвсгөл, Дархан-Уул, Дорноговь аймагт 150-500 төгрөгөөр буурсан бол, Архангай аймагт 300 төгрөгөөр өссөн байна. Ямааны махны үнэ Говь-Алтай аймагт хамгийн хямд буюу 3500 төгрөг байхад, Булган аймагт 6500 төгрөг буюу хамгийн өндөр үнэ байлаа.

Малын сүүний үнэ: 2012 оны 10-р сарын 24-ний байдлаар малын сүү аймгуудад 700-2000 төгрөгийн хооронд худалдаалагдаж байна. Сүүний үнэ Баян-Өлгий, Говь-Алтай, Завхан, Увс, Орхон, Өвөрхангай, Дархан-Уул, Дорноговь, Төв, Дорнод аймагт 100-500 төгрөгөөр өссөн байна.

Цагаан будаа, элсэн чихрийн үнэ: 2012 оны 10-р сарын 24-ний байдлаар цагаан будааны үнийг өмнөх 7 хоногийнхтой харьцуулахад Хөвсгөл аймагт 100 төгрөгөөр буурсан байна. Аймгуудад цагаан будаа 1 кг нь 1400-2000 төгрөгөөр худалдаалагдсан байна.

Элсэн чихрийн үнийг өмнөх 7 хоногийн үнэтэй харьцуулахад Хөвсгөл аймагт 200 төгрөгөөр буурсан байна. Аймгуудад элсэн чихэр 1 кг нь 1500-2000 төгрөгийн хооронд худалдаалагдсан байна.

Улаанбаатар хотын гол нэрийн зарим барааны үнэ, үнийн индекс

(2012 оны 10-р сарын 24-ний байдлаар өмнөх сар болон 7 хоногийн дундаж үнэтэй харьцуулснаар)

Хүснэгт 1.

№	Барааны нэр	2012 он			Х - 24 %	Х - 24 %
		9 сарын	10 сарын			
		дундаж үнэ	17-ны үнэ	24-нөө үнэ	IX сар	X - 17
1	"Алтан тариа" дээд, савласан, кг	891	893	898	100.8	100.6
	гурил I зэрэг, задгай, кг	698	703	703	100.7	100.0
2	Талх "Атар", 600 гр	653	653	653	100.0	100.0
	"Зууван чех", 600 гр	924	924	924	100.0	100.0
3	Цагаан будаа, кг	1 734	1 719	1 719	99.1	100.0
4	Хонины мах, ястай, кг	6 912	6 100	6 063	87.7	99.4
5	Үхрийн мах, ястай, кг	7 397	7 038	6 825	92.3	97.0
6	Үхрийн мах, цул, кг	8 461	8 213	8 088	95.6	98.5
7	Адууны мах, ястай, кг	5 808	5 233	5 200	89.5	99.4
8	Ямааны мах, ястай, кг	5 750	4 800	4 740	82.4	98.8
9	Сүү задгай, л	869	1 020	1 100	126.6	107.8
	"Элекстер", 0.5 л	606	608	608	100.3	100.0
	"Шинэ Сүү", л	1 431	1 484	1 533	107.1	103.3
10	Тараг, савласан, 900 гр, "Цөцгийтэй"	1 473	1 499	1 525	103.5	101.7
11	Цөцгийн тос, 250 гр	2 210	2 210	2 210	100.0	100.0
12	Ургамлын тос, "Кларина", л	2 708	2 719	2 719	100.4	100.0
13	Элсэн чихэр, кг	1 747	1 734	1 734	99.3	100.0
14	Ногоон цай, савласан, 2 кг	3 740	3 765	3 798	101.5	100.9
15	Өндөг, ш	260	260	260	100.0	100.0
16	Алим, "Фүжи" сортын, кг	3 695	3 800	3 800	102.8	100.0
17	Төмс, дотоод, кг	1 015	860	860	84.7	100.0
18	Лууван, дотоод, кг	1 140	950	950	83.3	100.0
19	Байцаа, импортын, кг	938	889	889	94.8	100.0
21	Сонгино, бөөрөнхий, импортын, кг	1 062	1 074	1 074	101.1	100.0
22	Шатахуун Аи-80 автобензин, л	1 483	1 480	1 480	99.8	100.0
	Аи-92 автобензин, л	1 570	1 570	1 570	100.0	100.0
	Дизелийн түлш, л	1 700	1 700	1 700	100.0	100.0
ДҮН					96.2	100.0

2012 оны 10-р сарын 24-ний байдлаар гол нэрийн барааны үнийг дүнгээр нь өмнөх сарын дундаж үнэтэй харьцуулахад 3.8 хувиар буурсан бол, өмнөх 7 хоногийн дундаж үнэтэй харьцуулахад тогтвортой байна.

Улаанбаатар хотын хүнсний гол нэрийн барааны үнэ, хүнсний зах, дэлгүүрээр

2012 оны 10-р сарын 24-ний байдлаар

Хүснэгт 2.

		хэмжих нэгж	"Баянзүрх" зах	"Номин" Хайпер-маркет	"Хүчит шонхор" зах	"Бөмбөгөр" ХТ	"Меркури" зах	"Барс" ХТ	"Таван эрдэнэ" зах	"Хар хорин" зах	"Миний" Дэлгүүр	"Макс" Супер-маркет	Дундаж үнэ	
1	"Алтан тариа" задгай гурил	дээд	кг	800	829	800	800	800	850	900	830	830	827	
		1-р зэрэг	кг	700	719	700	650	700	750	650	690	772	703	
		2-р зэрэг	кг	600		500	500	500	500	500	500	600	590	541
2	"Алтан тариа" савласан гурил	дээдийн дээд	кг	1100	1029	1000	1000	1200	1000	1150	1000	1050	1120	1065
		дээд	кг	900	879	900	800	1000	850	950	900	870	930	898
		1-р зэрэг	кг	750	769	750	750	900	700	850	750	770	810	780
		2-р зэрэг	кг	600		550	550	800	500	550	600	520	600	586
3	"Алейка" дээд гурил	кг	900	939	850	900	1200	850	1100	850		990	953	
4	Сүү	Сүү ХК 1л	л	1500	1640	1600	1550	1550	1600	1450	1550	1360	1533	
		Сүү ХК 0.5л	л	620		550	550	750	550	700	600	600	550	608
		Задгай	л	1200		1200		1200	900	1000				1100
5	Тараг, Цөцгийтэй	л	1500	1519	1450	1500	1600	1450	1600	1550	1500	1580	1525	
6	Талх	Атар	ш	630	630	650	630	700	650	650	630	700	660	653
		Зууван чех	ш	900	939	900	830	1000	900	950	900	970	950	924
7	Будаа	цагаан	кг	1600	2039	1500	1600	2000	1500	1700	1700	1800	1750	1719
		шар	кг	1500	2099	1400	1300		1400	1600	1500	2000	1920	1635
8	Цөцгийн тос, 250 гр	кг	2200	2140	2300	2300	2400	2100	2200		2300	1950	2210	
9	Ургамлын тос	л	2700	3029	2600	2500	2800	2500	2700	2600	2800	2960	2719	
10	Ногоон цай, Гүрж	кг	4000	3589	4000	3800		3700		3700			3798	
11	Элсэн чихэр	кг	1600	2190	1600	1500	1900	1500	1600	1600	2050	1800	1734	
12	Хонины мах	ястай	кг	5300		5500	6500	7000	6000	6500	5400	6300		6063
		цул	кг	5900		6400	7300		7000		6000			6520
13	Үхрийн мах	ястай	кг	6000		6000	7200	7800	7000	6800	6300	7500		6825
		цул	кг	7200		7500	8200	8800	8200	8500	7500	8800		8088
14	Адууны мах, ястай	кг	5000		4800	5300		5600	5500	5000			5200	
15	Ямааны мах, ястай	кг	4600		4600	5000		4800		4700			4740	
16	Төмс	монгол	кг	800	599	800	1000	1100	800	1200	800	1000	500	860
		хятад	кг	500		600	650		500	700	600			592
17	Лууван	монгол	кг	900	1200	800	1000	1200	900	1100	800	1000	599	950
		хятад	кг				700							700
18	Байцаа	кг	900		900	1000	1000	900	1000	800	1000	499	889	
19	Манжин	кг	900	800	800	1000	1500	900	1500	1000	1000		1044	
20	Сонгино, хятад бөөрөнхий	кг	1000	1140	1000	1000	1000	1000	1000	900	1500	1200	1074	
21	Алим, фүжи	кг	3500	3800	3000	3500	4000	3500	3800	3500	4500	4900	3800	
22	Өндөг, ОХУ	ш	260	279	220	250	300	240	260	250	280	270	260	

**Улаанбаатар хот болон аймгийн төвүүдэд зарагдаж байгаа хүнсний гол нэрийн барааны үнэ,
2012 оны 10-р сарын 24-ны байдлаар**

Аймаг	1-р зэргийн гурил								Хонины мах							
	9 сарын 5	9 сарын 12	9 сарын 19	9 сарын 26	10 сарын 3	10 сарын 10	10 сарын 17	10 сарын 24	9 сарын 5	9 сарын 12	9 сарын 19	9 сарын 26	10 сарын 3	10 сарын 10	10 сарын 17	10 сарын 24
Улсын дундаж	770	773	774	772	773	773	774	773	6 176	6 161	6 040	5 967	5 830	5 824	5 750	5 689
Баруун бүсийн																
дундаж үнэ	852	862	862	862	872	872	872	856	6 220	6 150	6 060	6 050	5 930	5 960	5 800	5 530
Баян-Өлгий	800	800	800	800	800	800	800	780	6 300	6 250	6 100	5 750	5 650	6 000	5 500	5 650
Говь-Алтай	900	900	900	900	900	900	900	900	5 800	5 500	5 500	5 500	5 000	4 800	5 000	4 500
Завхан	860	860	860	860	860	860	860	800	6 500	6 500	6 500	6 500	6 000	6 000	6 000	5 500
Увс	800	850	850	850	900	900	900	900	5 500	5 500	5 000	5 000	5 500	5 500	5 500	5 000
Ховд	900	900	900	900	900	900	900	900	7 000	7 000	7 200	7 500	7 500	7 500	7 000	7 000
Хангайн бүсийн																
дундаж үнэ	772	772	772	772	772	772	772	772	6 100	6 083	6 000	5 933	5 767	5 867	5 750	5 783
Архангай	670	670	670	670	670	670	670	670	6 500	6 500	6 800	6 500	6 500	6 800	6 300	6 500
Баянхонгор	860	860	860	860	860	860	860	860	5 000	5 300	4 500	5 000	4 300	4 500	4 500	4 500
Булган	800	800	800	800	800	800	800	800	6 500	6 500	6 500	7 000	7 000	7 000	7 200	7 200
Орхон	650	650	650	650	650	650	650	650	6 500	6 300	6 300	5 500	5 800	5 500	5 500	5 500
Өвөрхангай	700	700	700	700	700	700	700	700	5 600	5 400	5 400	5 100	5 000	5 400	5 000	5 000
Хөвсгөл	950	950	950	950	950	950	950	950	6 500	6 500	6 500	6 500	6 000	6 000	6 000	6 000
Төвийн бүсийн																
дундаж үнэ	729	729	736	730	726	726	730	737	6 086	6 171	6 000	5 871	5 800	5 800	5 743	5 750
Говьсүмбэр	650	650	650	650	650	650	650	650	5 800	5 500	5 500	5 100	5 100	5 200	5 500	5 800
Дархан-Уул	810	810	810	810	810	810	810	810	6 800	6 600	6 200	6 200	6 500	5 900	6 000	5 700
Дорноговь	700	700	700	700	700	700	700	700	5 000	5 800	5 500	5 500	5 500	5 500	5 500	5 250
Дундговь	790	790	790	750	750	750	750	800	5 500	5 800	5 500	5 500	5 500	5 500	5 200	5 500
Өмнөговь	800	800	850	850	850	850	850	850	7 000	7 000	7 000	6 500	6 000	6 500	6 000	6 000
Сэлэнгэ	700	700	700	700	670	670	700	700	6 500	6 500	6 500	6 500	6 500	6 500	6 500	6 500
Төв	650	650	650	650	650	650	650	650	6 000	6 000	5 800	5 800	5 500	5 500	5 500	5 500
Зүүн бүсийн																
дундаж үнэ	753	753	743	743	743	743	743	743	6 100	6 033	5 933	5 900	5 600	5 433	5 567	5 500
Дорнод	630	630	630	630	630	630	630	630	6 000	5 800	6 000	5 900	5 800	5 300	5 200	5 000
Сүхбаатар	830	830	800	800	800	800	800	800	5 800	5 800	5 500	5 500	5 000	5 000	5 500	5 500
Хэнтий	800	800	800	800	800	800	800	800	6 500	6 500	6 300	6 300	6 000	6 000	6 000	6 000
Улаанбаатар	698	698	698	698	698	703	703	703	7 275	6 988	6 771	6 614	6 600	6 225	6 100	6 063

Аймаг	Үхрийн мах								Ямааны мах							
	9 сарын 5	9 сарын 12	9 сарын 19	9 сарын 26	10 сарын 3	10 сарын 10	10 сарын 17	10 сарын 24	9 сарын 5	9 сарын 12	9 сарын 19	9 сарын 26	10 сарын 3	10 сарын 10	10 сарын 17	10 сарын 24
Улсын дундаж	7 117	7 056	6 926	6 758	6 794	6 740	6 734	6 633	5 419	5 424	5 324	5 225	5 038	5 029	4 923	4 815
Баруун бүсийн																
дундаж үнэ	7 000	6 900	6 640	6 700	6 900	6 700	6 800	6 530	5 360	5 260	5 100	5 100	4 800	4 800	4 600	4 370
Баян-Өлгий	7 500	7 500	6 500	6 000	6 500	6 000	6 500	6 150	5 300	5 300	5 000	5 000	5 000	5 500	5 000	4 850
Говь-Алтай	7 500	7 500	7 000	7 000	8 000	7 500	8 000	7 000	4 500	4 500	4 500	4 500	4 000	4 500	4 000	3 500
Завхан	7 000	7 000	7 000	7 000	7 000	7 000	7 000	7 000	5 500	5 500	5 500	5 500	5 000	5 000	5 000	4 500
Увс	6 000	5 500	5 500	5 500	5 500	5 500	5 500	5 500	5 000	4 500	4 000	4 000	4 000	4 000	4 000	4 000
Ховд	7 000	7 000	7 200	8 000	7 500	7 500	7 000	7 000	6 500	6 500	6 500	6 500	6 000	5 000	5 000	5 000
Хангайн бүсийн																
дундаж үнэ	6 900	6 917	6 967	6 633	6 617	6 767	6 633	6 667	5 317	5 400	5 400	5 300	5 167	5 217	5 083	4 967
Архангай	7 000	7 000	7 300	6 500	6 000	6 300	6 300	6 500	5 500	5 500	6 000	5 500	5 000	5 300	5 000	5 300
Баянхонгор	5 800	6 000	6 000	5 000	6 000	6 500	6 500	6 500	4 200	4 500	4 000	4 200	4 000	4 000	4 000	4 000
Булган	6 800	7 000	7 000	7 500	7 500	7 500	7 500	7 500	5 500	6 000	6 000	6 500	6 500	6 500	6 500	6 500
Орхон	7 300	7 000	7 000	6 800	6 800	6 800	6 500	6 500	5 500	5 500	5 500	4 800	5 000	4 800	4 500	4 500
Өвөрхангай	8 000	8 000	8 000	7 500	7 400	7 500	7 000	7 000	5 400	5 100	5 100	5 000	5 000	5 200	5 000	4 500
Хөвсгөл	6 500	6 500	6 500	6 500	6 000	6 000	6 000	6 000	5 800	5 800	5 800	5 800	5 500	5 500	5 500	5 000
Төвийн бүсийн																
дундаж үнэ	7 430	7 340	7 140	6 860	6 960	6 900	6 960	6 850	5 586	5 614	5 529	5 243	5 100	5 143	5 143	5 079
Говьсүмбэр	6 800	6 800	6 800	6 300	6 300	6 500	6 800	6 800	5 200	5 000	5 000	4 700	4 700	4 700	5 000	5 000
Дархан-Уул	7 200	7 100	7 100	7 000	7 200	6 700	6 700	6 200	6 000	6 000	5 700	5 500	5 500	5 300	5 500	5 300
Дорноговь	8 150	7 800	7 800	7 500	7 500	7 500	7 500	7 450	4 900	4 800	4 500	4 500	4 500	4 500	4 500	4 250
Дундговь	-	-	-	-	-	-	-	-	5 000	5 500	5 500	5 000	5 000	5 000	5 000	5 000
Өмнөговь	-	-	-	-	-	-	-	-	6 500	6 500	6 500	6 000	5 000	5 500	5 000	5 000
Сэлэнгэ	7 500	7 500	6 500	6 500	6 800	6 800	6 800	6 800	6 000	6 000	6 000	6 000	6 000	6 000	6 000	6 000
Төв	7 500	7 500	7 500	7 000	7 000	7 000	7 000	7 000	5 500	5 500	5 500	5 000	5 000	5 000	5 000	5 000
Зүүн бүсийн																
дундаж үнэ	7 067	7 000	6 833	6 767	6 600	6 433	6 433	6 433	5 200	5 167	4 933	5 100	4 833	4 733	4 667	4 667
Дорнод	6 700	6 500	6 500	6 500	6 500	6 300	6 300	6 300	5 300	5 200	5 000	5 500	5 500	5 200	5 000	5 000
Сүхбаатар	7 000	7 000	7 000	7 000	6 500	6 500	6 500	6 500	4 800	4 800	4 500	4 500	4 000	4 000	4 000	4 000
Хэнтий	7 500	7 500	7 000	6 800	6 800	6 500	6 500	6 500	5 500	5 500	5 300	5 300	5 000	5 000	5 000	5 000
Улаанбаатар	7 586	7 429	7 314	7 257	7 286	7 163	7 038	6 825	5 820	5 820	5 720	5 640	5 640	5 140	4 800	4 740

Аймаг	Элсэн чихэр								Цагаан будаа							
	9 сарын 5	9 сарын 12	9 сарын 19	9 сарын 26	10 сарын 3	10 сарын 10	10 сарын 17	10 сарын 24	9 сарын 5	9 сарын 12	9 сарын 19	9 сарын 26	10 сарын 3	10 сарын 10	10 сарын 17	10 сарын 24
Улсын дундаж	1 659	1 659	1 663	1 663	1 668	1 667	1 667	1 658	1 638	1 638	1 645	1 645	1 635	1 637	1 637	1 633
Баруун бүсийн																
дундаж үнэ	1 700	1 700	1 720	1 720	1 720	1 720	1 720	1 720	1 620	1 620	1 640	1 640	1 640	1 640	1 640	1 640
Баян-Өлгий	1 800	1 800	1 800	1 800	1 800	1 800	1 800	1 800	1 700	1 700	1 700	1 700	1 700	1 700	1 700	1 700
Говь-Алтай	1 600	1 600	1 600	1 600	1 600	1 600	1 600	1 600	1 600	1 600	1 600	1 600	1 600	1 600	1 600	1 600
Завхан	1 700	1 700	1 700	1 700	1 700	1 700	1 700	1 700	1 600	1 600	1 600	1 600	1 600	1 600	1 600	1 600
Увс	1 600	1 600	1 700	1 700	1 700	1 700	1 700	1 700	1 500	1 500	1 600	1 600	1 600	1 600	1 600	1 600
Ховд	1 800	1 800	1 800	1 800	1 800	1 800	1 800	1 800	1 700	1 700	1 700	1 700	1 700	1 700	1 700	1 700
Хангайн бүсийн																
дундаж үнэ	1 700	1 700	1 700	1 700	1 733	1 733	1 733	1 700	1 717	1 717	1 717	1 717	1 700	1 700	1 700	1 683
Архангай	1 700	1 700	1 700	1 700	1 700	1 700	1 700	1 700	1 700	1 700	1 700	1 700	1 700	1 700	1 700	1 700
Баянхонгор	1 800	1 800	1 800	1 800	1 800	1 800	1 800	1 800	1 600	1 600	1 600	1 600	1 600	1 600	1 600	1 600
Булган	1 800	1 800	1 800	1 800	1 800	1 800	1 800	1 800	2 000	2 000	2 000	2 000	2 000	2 000	2 000	2 000
Орхон	1 500	1 500	1 500	1 500	1 500	1 500	1 500	1 500	1 600	1 600	1 600	1 600	1 600	1 600	1 600	1 600
Өвөрхангай	1 600	1 600	1 600	1 600	1 600	1 600	1 600	1 600	1 600	1 600	1 600	1 600	1 500	1 500	1 500	1 500
Хөвсгөл	1 800	1 800	1 800	1 800	2 000	2 000	2 000	1 800	1 800	1 800	1 800	1 800	1 800	1 800	1 800	1 700
Төвийн бүсийн																
дундаж үнэ	1 611	1 611	1 611	1 611	1 597	1 597	1 597	1 597	1 633	1 633	1 636	1 636	1 621	1 629	1 629	1 629
Говьсүмбэр	1 600	1 600	1 600	1 600	1 600	1 600	1 600	1 600	1 600	1 600	1 600	1 600	1 600	1 600	1 600	1 600
Дархан-Уул	1 700	1 700	1 700	1 700	1 700	1 700	1 700	1 700	1 700	1 700	1 700	1 700	1 700	1 700	1 700	1 700
Дорноговь	1 550	1 550	1 550	1 550	1 550	1 550	1 550	1 550	1 550	1 550	1 550	1 550	1 550	1 550	1 550	1 550
Дундговь	1 530	1 530	1 530	1 530	1 530	1 530	1 530	1 530	1 580	1 580	1 600	1 600	1 600	1 600	1 600	1 600
Өмнөговь	1 800	1 800	1 800	1 800	1 800	1 800	1 800	1 800	1 700	1 700	1 700	1 700	1 700	1 750	1 750	1 750
Сэлэнгэ	1 600	1 600	1 600	1 600	1 500	1 500	1 500	1 500	1 700	1 700	1 700	1 700	1 600	1 600	1 600	1 600
Төв	1 500	1 500	1 500	1 500	1 500	1 500	1 500	1 500	1 600	1 600	1 600	1 600	1 600	1 600	1 600	1 600
Зүүн бүсийн																
дундаж үнэ	1 590	1 590	1 590	1 590	1 590	1 590	1 590	1 590	1 490	1 490	1 500	1 500	1 500	1 500	1 500	1 500
Дорнод	1 500	1 500	1 500	1 500	1 500	1 500	1 500	1 500	1 400	1 400	1 400	1 400	1 400	1 400	1 400	1 400
Сүхбаатар	1 670	1 670	1 670	1 670	1 670	1 670	1 670	1 670	1 470	1 470	1 500	1 500	1 500	1 500	1 500	1 500
Хэнтий	1 600	1 600	1 600	1 600	1 600	1 600	1 600	1 600	1 600	1 600	1 600	1 600	1 600	1 600	1 600	1 600
Улаанбаатар	1 754	1 744	1 744	1 744	1 744	1 734	1 734	1 734	1 739	1 739	1 729	1 729	1 729	1 719	1 719	1 719

Хүснэгт 3.

Аймаг	Задгай сүү							
	9 сарын 5	9 сарын 12	9 сарын 19	9 сарын 26	10 сарын 3	10 сарын 10	10 сарын 17	10 сарын 24
Улсын дундаж	894	977	1 014	1 055	1 099	1 098	1 120	1 201
Баруун бүсийн дундаж үнэ	980	1 080	1 140	1 180	1 287	1 240	1 240	1 400
Баян-Өлгий	1 200	1 200	1 200	1 200	1 500	1 500	1 500	1 600
Говь-Алтай	1 000	1 200	1 200	1 200	1 500	1 500	1 500	2 000
Завхан	1 000	1 000	1 200	1 400	1 300	1 300	1 300	1 400
Увс	500	800	800	800	833	900	900	1 000
Ховд	1 200	1 200	1 300	1 300	1 300	1 000	1 000	1 000
Хангайн бүсийн дундаж үнэ	817	883	900	950	967	983	1 033	1 100
Архангай	1 000	1 000	1 000	1 000	1 000	1 000	1 000	1 000
Баянхонгор	1 000	1 000	1 000	1 000	1 000	1 000	1 200	1 200
Булган	600	600	700	700	700	800	800	800
Орхон	600	700	700	800	800	800	900	1 000
Өвөрхангай	1 000	1 000	1 000	1 000	1 000	1 000	1 000	1 300
Хөвсгөл	700	1 000	1 000	1 200	1 300	1 300	1 300	1 300
Төвийн бүсийн дундаж үнэ	971	1 089	1 132	1 132	1 175	1 182	1 189	1 246
Говьсүмбэр	800	800	1 000	1 000	1 000	1 000	1 000	1 000
Дархан-Уул	600	600	600	700	700	700	700	800
Дорноговь	-	1 800	1 800	1 800	1 800	1 800	1 800	2 000
Дундговь	1 400	1 400	1 400	1 300	1 500	1 500	1 500	1 500
Өмнөговь	1 725	1 725	1 725	1 725	1 725	1 725	1 725	1 725
Сэлэнгэ	500	500	600	600	700	700	700	700
Төв	800	800	800	800	800	850	900	1 000
Зүүн бүсийн дундаж үнэ	767	767	800	933	933	933	967	1 000
Дорнод	600	600	600	800	800	800	900	1 000
Сүхбаатар	900	900	1 000	1 000	1 000	1 000	1 000	1 000
Хэнтий	800	800	800	1 000	1 000	1 000	1 000	1 000
Улаанбаатар	850	875	875	875	925	975	1 020	1 100

Улаанбаатар хот болон аймгийн төвүүдэд зарагдаж байгаа автобензин, дизелийн түлшний үнэ,
2012 оны 10-р сарын 24-ний байдлаар

Аймаг	А-80							
	9 сарын 5	9 сарын 12	9 сарын 19	9 сарын 26	10 сарын 3	10 сарын 10	10 сарын 17	10 сарын 24
Улсын дундаж	1 541	1 539	1 539	1 538	1 538	1 538	1 538	1 538
Баруун бүсийн								
дундаж үнэ	1 632	1 632	1 632	1 632	1 632	1 632	1 632	1 632
Баян-Өлгий	1 600	1 600	1 600	1 600	1 600	1 600	1 600	1 600
Говь-Алтай	1 620	1 620	1 620	1 620	1 620	1 620	1 620	1 620
Завхан	1 620	1 620	1 620	1 620	1 620	1 620	1 620	1 620
Увс	1 630	1 630	1 630	1 630	1 630	1 630	1 630	1 630
Ховд	1 690	1 690	1 690	1 690	1 690	1 690	1 690	1 690
Хангайн бүсийн								
дундаж үнэ	1 527	1 518	1 518	1 518	1 518	1 518	1 518	1 518
Архангай	1 540	1 540	1 540	1 540	1 540	1 540	1 540	1 540
Баянхонгор	1 560	1 560	1 560	1 560	1 560	1 560	1 560	1 560
Булган	1 520	1 470	1 470	1 470	1 470	1 470	1 470	1 470
Орхон	1 490	1 490	1 490	1 490	1 490	1 490	1 490	1 490
Өвөрхангай	1 500	1 500	1 500	1 500	1 500	1 500	1 500	1 500
Хөвсгөл	1 550	1 550	1 550	1 550	1 550	1 550	1 550	1 550
Төвийн бүсийн								
дундаж үнэ	1 489	1 489	1 489	1 489	1 489	1 489	1 489	1 489
Говьсүмбэр	1 400	1 400	1 400	1 400	1 400	1 400	1 400	1 400
Дархан-Уул	1 480	1 480	1 480	1 480	1 480	1 480	1 480	1 480
Дорноговь	1 483	1 483	1 483	1 483	1 483	1 483	1 483	1 483
Дундговь	1 490	1 490	1 490	1 490	1 490	1 490	1 490	1 490
Өмнөговь	1 580	1 580	1 580	1 580	1 580	1 580	1 580	1 580
Сэлэнгэ	1 490	1 490	1 490	1 490	1 490	1 490	1 490	1 490
Төв	1 500	1 500	1 500	1 500	1 500	1 500	1 500	1 500
Зүүн бүсийн								
дундаж үнэ	1 557	1 557	1 557	1 557	1 557	1 557	1 557	1 557
Дорнод	1 560	1 560	1 560	1 560	1 560	1 560	1 560	1 560
Сүхбаатар	1 590	1 590	1 590	1 590	1 590	1 590	1 590	1 590
Хэнтий	1 520	1 520	1 520	1 520	1 520	1 520	1 520	1 520
Улаанбаатар	1 484	1 484	1 484	1 480	1 480	1 480	1 480	1 480

Улаанбаатар хотын автобензин, дизель, хийн түлшний дундаж үнэ, шатахуун түгээх станцаар
(2012 оны 10-р сарын 24-ний байдлаар)

Хүснэгт 5.

		Жаст ойл	Петровис	Магнай трейд	Сод монгол	Шунхлай	Юнигаз	Дундаж үнэ
1	Аи-95		1700		1700	1700		1700
2	Аи-80	1480	1480	1480	1480	1480		1480
3	Аи-92	1570	1570	1570	1570	1570		1570
4	Дизель түлш	1700	1700	1700	1700	1700		1700
5	Газ						1150	1150

Ноолуурын үнэ, 2012 оны 1-р сарын 4-нөөс 2012 оны 10-р сарын 24-ний байдлаар, аймгаар

	Ноолуур, кг		Ноолуур, кг		Ноолуур, кг		Ноолуур, кг		Ноолуур, кг		Ноолуур, кг		Ноолуур, кг	
	Цагаан	Бор	Цагаан	Бор	Цагаан	Бор	Цагаан	Бор	Цагаан	Бор	Цагаан	Бор	Цагаан	Бор
Нэр	I.04		I.11		I.18		I.25		II.01		II.08		II.15	
Архангай	45000	45000	50000	50000	50000	50000	50000	50000	50000	50000	55000	55000	55000	55000
Баян-Өлгий	48000	48000	50000	50000	50000	50000	50000	50000	50000	50000	52000	52000	50000	50000
Баянхонгор	48000	45000	48000	45000	45000	45000	45000	45000	45000	45000	45000	45000	45000	45000
Булган	-	-	-	-	-	-	-	-	-	-	-	-	-	-
Говь-Алтай	46000	46000	46000	46000	46000	46000	46000	46000	46000	46000	46000	46000	45000	45000
Дорноговь	40000	40000	40000	40000	40000	40000	40000	40000	40000	40000	45000	45000	45000	45000
Дорнод	-	-	-	-	-	-	-	-	-	-	-	-	-	-
Дундговь	45000	45000	48000	48000	48000	48000	45000	45000	45000	45000	40000	40000	40000	40000
Завхан	45000	45000	45000	45000	45000	45000	45000	45000	46000	46000	46000	46000	46000	46000
Өвөрхангай	-	-	-	-	-	-	-	-	-	-	-	-	-	-
Өмнөговь	43000	43000	45000	45000	45000	45000	46000	46000	48000	48000	45000	45000	47000	47000
Сүхбаатар	45000	20000	45000	20000	45000	20000	45000	20000	45000	20000	45000	20000	45000	20000
Сэлэнгэ	-	-	-	-	-	-	-	-	-	-	-	-	-	-
Төв	-	-	-	-	-	-	-	-	-	-	-	-	-	-
Увс	53000	-	53000	-	53000	-	-	-	-	-	-	-	-	-
Ховд	50000	50000	48000	48000	48000	48000	48000	48000	48000	48000	48000	48000	48000	48000
Хөвсгөл	40000	40000	40000	40000	40000	40000	40000	40000	40000	40000	45000	45000	45000	45000
Хэнтий	-	-	-	-	-	-	-	-	-	-	-	-	-	-
Дархан-Уул	45000	45000	45000	45000	45000	45000	45000	45000	45000	45000	45000	45000	45000	45000
Улаанбаатар	50000	-	52000	-	52000	-	42000	-	42000	-	47000	-	48000	-
Орхон	45000	43000	45000	43000	45000	43000	45000	43000	45000	43000	45000	43000	45000	43000
Говьсүмбэр	-	-	-	-	-	-	-	-	-	-	-	-	-	-

Тэмдэглэл:

* - Улаанбаатар хотод "Эмээлт" түүхий эдийн захын үнэ

	Ноолуур, кг		Ноолуур, кг		Ноолуур, кг		Ноолуур, кг		Ноолуур, кг		Ноолуур, кг		Ноолуур, кг	
	Цагаан	Бор	Цагаан	Бор	Цагаан	Бор	Цагаан	Бор	Цагаан	Бор	Цагаан	Бор	Цагаан	Бор
Нэр	II.29		III.07		III.14		III.21		III.28		IV.04		IV.11	
Архангай	55000	55000	60000	60000	70000	70000	65000	65000	65000	65000	65000	65000	63000	63000
Баян-Өлгий	52000	52000	50000	50000	50000	50000	48000	48000	50000	50000	50000	50000	50000	50000
Баянхонгор	45000	45000	48000	48000	48000	48000	48000	48000	48000	48000	53000	50000	53000	50000
Булган	-	-	-	-	-	-	-	-	-	65000	-	60000	-	62000
Говь-Алтай	45000	45000	50000	50000	50000	50000	50000	50000	50000	50000	50000	50000	50000	50000
Дорноговь	45000	45000	45000	45000	50000	50000	52000	52000	53000	53000	60000	60000	61000	61000
Дорнод	-	-	-	-	-	-	-	-	72000	72000	73000	73000	62000	62000
Дундговь	40000	40000	42000	42000	45000	45000	48000	48000	64000	64000	64000	64000	59000	59000
Завхан	46000	46000	50000	50000	50000	50000	50000	50000	50000	50000	50000	50000	55000	55000
Өвөрхангай	-	-	-	-	-	-	-	-	-	-	62000	62000	56000	56000
Өмнөговь	-	-	-	-	47000	47000	47000	47000	60000	60000	56000	56000	57000	57000
Сүхбаатар	45000	20000	45000	20000	60000	60000	70000	70000	70000	70000	61000	61000	63000	63000
Сэлэнгэ	-	-	-	-	-	-	-	-	-	-	-	-	-	-
Төв	-	-	-	-	-	-	60000	60000	65000	65000	64000	64000	60000	60000
Увс	-	-	-	-	-	-	-	-	-	-	-	48000	-	55000
Ховд	48000	48000	48000	48000	48000	48000	48000	48000	48000	48000	52000	52000	52000	52000
Хөвсгөл	45000	45000	45000	45000	45000	45000	60000	62000	48000	48000	65000	65000	65000	65000
Хэнтий	-	-	-	-	-	-	67000	-	72000	-	65000	-	62000	-
Дархан-Уул	45000	45000	45000	45000	48000	48000	48000	48000	65000	65000	60000	60000	58000	58000
Улаанбаатар	-	-	48000	-	62500	-	60000	-	62000	-	65000	65000	65000	-
Орхон	35000	30000	45000	35000	50000	45000	50000	45000	50000	45000	63000	60000	62000	60000
Говьсүмбэр	45000	45000	45000	45000	42000	42000	42000	42000	68000	-	65000	65000	60000	60000

	Ноолуур, кг		Ноолуур, кг		Ноолуур, кг		Ноолуур, кг		Ноолуур, кг		Ноолуур, кг		Ноолуур, кг	
	Цагаан	Бор	Цагаан	Бор	Цагаан	Бор	Цагаан	Бор	Цагаан	Бор	Цагаан	Бор	Цагаан	Бор
Нэр	IV.18		IV.25		V.02		V.09		V.16		V.23		V.30	
Архангай	50000	50000	56000	56000	45000	45000	45000	45000	42000	42000	44500	44500	43500	43500
Баян-Өлгий	35000	35000	40000	40000	35000	35000	35000	35000	35000	35000	38000	38000	41000	41000
Баянхонгор	42000	40000	42000	40000	42000	40000	46000	46000	40000	40000	40000	40000	41000	41000
Булган	-	48000	-	51000	-	43000	-	45000	-	36000	-	40000	-	40000
Говь-Алтай	40000	40000	40000	40000	40000	40000	40000	40000	40000	40000	41500	41500	42000	42000
Дорноговь	40000	40000	40000	40000	40000	40000	40000	40000	40000	40000	40000	40000	40000	40000
Дорнод	58000	58000	45000	45000	38000	38000	38000	38000	36000	36000	36000	36000	36000	36000
Дундговь	50000	50000	50000	50000	47500	47500	42000	42000	41500	41500	41000	41000	42000	42000
Завхан	55000	55000	40000	40000	40000	40000	42000	42000	44000	44000	43000	43000	43000	43000
Өвөрхангай	52000	52000	47000	47000	47500	47500	46500	46500	41000	41000	41500	41500	40000	40000
Өмнөговь	30000	30000	42000	42000	42000	42000	45000	45000	38000	38000	41000	41000	41000	41000
Сүхбаатар	42000	42000	42000	42000	42000	42000	42000	42000	40000	40000	35000	35000	35000	35000
Сэлэнгэ	-	-	-	-	-	-	-	-	-	-	-	-	-	-
Төв	43000	43000	47000	47000	44000	44000	43000	43000	41000	41000	40000	40000	42000	42000
Увс	-	40000	-	42000	-	43000	-	44000	-	41000	-	42500	-	43500
Ховд	52000	52000	52000	52000	40000	40000	45000	45000	45000	45000	45000	45000	43000	43000
Хөвсгөл	53000	53000	62000	62000	52000	52000	52000	52000	48000	48000	45000	45000	48000	48000
Хэнтий	40000	-	40000	-	40000	-	40000	-	40000	-	40000	-	40000	-
Дархан-Уул	42000	42000	48000	48000	40000	40000	42000	42000	42000	42000	41000	41000	42000	42000
Улаанбаатар	48000	-	42000	-	43000	-	42000	-	40000	-	42000	-	42500	-
Орхон	45000	40000	50000	47000	48000	45000	43000	42000	40000	38000	40000	38000	40000	38000
Говьсүмбэр	43000	40000	47000	43000	42000	40000	42000	40000	38000	35000	40000	35000	40000	35000

	Ноолуур, кг		Ноолуур, кг		Ноолуур, кг		Ноолуур, кг		Ноолуур, кг		Ноолуур, кг		Ноолуур, кг	
	Цагаан	Бор	Цагаан	Бор	Цагаан	Бор	Цагаан	Бор	Цагаан	Бор	Цагаан	Бор	Цагаан	Бор
Нэр	VI.06		VI.13		VI.20		VI.27		VII.04		VII.18		VII.25	
Архангай	42000	42000	43000	43000	44000	44000	46000	46000	46000	46000	45000	45000	45000	45000
Баян-Өлгий	43000	43000	43500	43500	43500	43500	42000	42000	41000	41000	41000	41000	41000	41000
Баянхонгор	42000	42000	45000	45000	45000	45000	45000	45000	48000	45000	48000	45000	45000	43000
Булган	-	40000	-	40000	-	40000	-	40000	-	40000	-	42000	-	42000
Говь-Алтай	43000	43000	45000	45000	45000	45000	45000	45000	45000	45000	45000	45000	45000	45000
Дорноговь	39000	39000	39000	39000	39000	39000	38000	38000	43000	43000	43000	43000	43000	43000
Дорнод	35000	35000	35000	35000	35000	35000	32000	32000	30000	30000	30000	30000	30000	30000
Дундговь	42000	42000	41000	41000	45000	45000	45000	45000	45000	45000	45000	45000	45000	45000
Завхан	43000	43000	44000	44000	44000	44000	44000	44000	44000	44000	44000	44000	44000	44000
Өвөрхангай	43000	43000	42500	42500	40000	40000	42000	42000	45000	45000	45000	45000	45000	45000
Өмнөговь	42000	42000	43000	43000	43000	43000	45000	45000	45000	45000	45000	45000	45000	45000
Сүхбаатар	35000	35000	35000	35000	35000	35000	35000	35000	35000	35000	35000	35000	35000	35000
Сэлэнгэ	-	-	-	-	-	-	-	-	-	-	-	-	-	-
Төв	44000	44000	40000	40000	40000	40000	40000	40000	42000	42000	40000	40000	40000	40000
Увс	-	44000	44500	44000	45000	44500	45000	45000	45000	45000	46000	46000	46000	46000
Ховд	42500	42500	44800	44000	44800	44000	44500	43000	44000	43000	44000	43000	44000	43000
Хөвсгөл	48000	48000	47000	47000	47000	47000	47000	47000	47000	47000	47000	47000	47000	47000
Хэнтий	40000	-	40000	-	40000	-	40000	-	40000	-	40000	-	40000	-
Дархан-Уул	42000	42000	42000	42000	42000	42000	42000	-	45000	-	45000	45000	42000	42000
Улаанбаатар	43500	-	43000	-	43500	-	43000	-	43000	-	47000	-	47000	-
Орхон	42000	40000	42000	40000	45000	42000	45000	42000	45000	42000	45000	42000	45000	42000
Говьсүмбэр	40000	35000	40000	35000	38000	32000	41000	32000	41000	32000	42000	35000	42000	35000

	Ноолуур, кг		Ноолуур, кг		Ноолуур, кг		Ноолуур, кг		Ноолуур, кг		Ноолуур, кг		Ноолуур, кг	
	Цагаан	Бор	Цагаан	Бор	Цагаан	Бор	Цагаан	Бор	Цагаан	Бор	Цагаан	Бор	Цагаан	Бор
Нэр	VIII.01		VIII.08		VIII.15		VIII.22		VIII.29		IX.05		IX.12	
Архангай	45000	45000	45000	45000	43000	43000	43000	43000	48000	48000	43000	43000	45000	45000
Баян-Өлгий	44500	44500	44000	44000	44000	44000	43000	43000	41000	41000	42000	42000	41500	41500
Баянхонгор	46000	46000	46000	46000	46000	46000	46000	46000	47000	47000	42000	42000	44000	44000
Булган	-	42000	-	42000	-	42000	-	42000	-	42000	-	42000	-	41000
Говь-Алтай	46000	46000	48000	48000	47000	47000	47000	47000	47000	47000	46000	46000	46000	46000
Дорноговь	43000	43000	43000	43000	43000	43000	43000	43000	45000	45000	45000	45000	43000	43000
Дорнод	30000	30000	30000	30000	30000	30000	-	-	-	-	-	-	-	-
Дундговь	45000	45000	45000	45000	42000	42000	40000	40000	38000	38000	38000	38000	45000	45000
Завхан	44000	44000	44000	44000	47000	47000	47000	47000	47000	47000	47000	47000	44000	44000
Өвөрхангай	45000	45000	45000	45000	45000	45000	43000	43000	43000	43000	43000	43000	43000	43000
Өмнөговь	45000	45000	46000	46000	46000	46000	47000	47000	46000	46000	45000	45000	45000	45000
Сүхбаатар	35000	35000	35000	35000	35000	35000	40000	40000	40000	40000	40000	40000	40000	40000
Сэлэнгэ	-	-	-	-	-	-	-	-	-	-	-	-	-	-
Төв	40000	40000	40000	40000	40000	40000	45000	45000	45000	45000	-	-	-	-
Увс	46000	46000	45000	45000	45000	45000	46000	46000	46000	46000	46000	46000	42000	42000
Ховд	44000	43000	44000	43000	44000	43000	45000	45000	45000	45000	42000	42000	42000	42000
Хөвсгөл	47000	47000	47000	47000	47000	47000	47000	47000	47000	47000	47000	47000	47000	47000
Хэнтий	-	-	-	-	-	-	-	-	-	-	-	-	-	-
Дархан-Уул	42000	42000	42000	42000	44000	44000	44000	44000	44000	44000	44000	44000	44000	44000
Улаанбаатар	47000	-	47000	-	48000	-	48000	-	49000	-	47000	-	46000	-
Орхон	45000	42000	42000	40000	44000	42000	45000	42000	47000	45000	45000	43000	45000	43000
Говьсүмбэр	41000	30000	40000	30000	40000	30000	40000	30000	43000	30000	43000	33000	43000	33000

