

## ТАНИЛЦУУЛГА

*Хүнсний гол нэрийн барааны үнэ,  
2013 оны 6-р сарын 25-ны байдлаар*

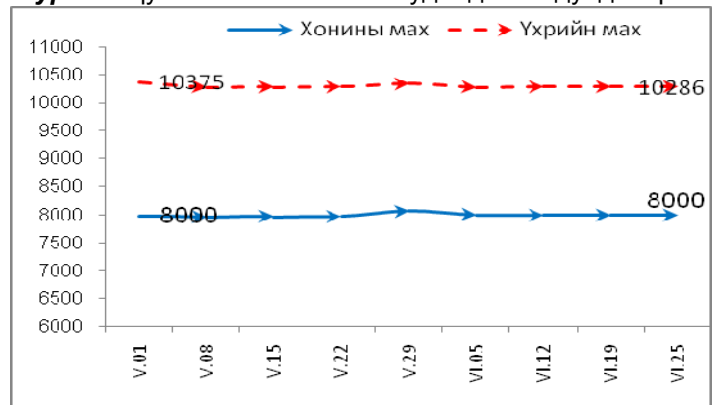
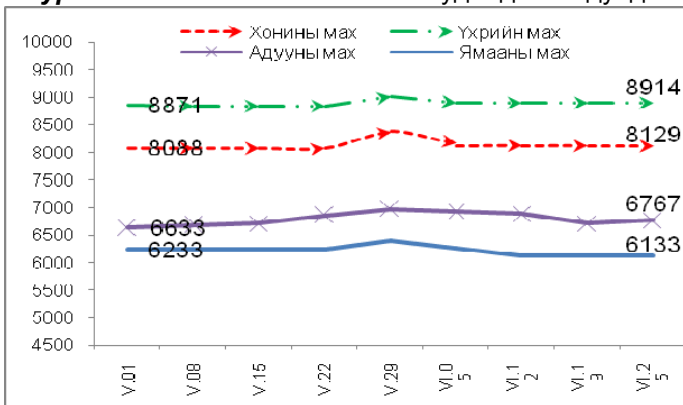
2013 оны 6-р сарын 25-ны байдлаар гол нэрийн зарим барааны үнэ өмнөх сарынхаас 1.8 хувиар буурсан бол, өмнөх 7 хоногийнхтой харьцуулахад өөрчлөлтгүй байна.

**Махны дундаж үнэ:** 2013 оны 6-р сарын 25-ны байдлаар өмнөх сарынхаас үхрийн ястай махны үнэ 0.3 хувиар өссөн бол, адууны махны үнэ 0.1 хувь, үхрийн цул махны үнэ 0.3 хувь, ямааны махны үнэ 2.1 хувь, хонины ястай махны үнэ 0.2 хувиар буурсан байна.

Махны үнийг өмнөх 7 хоногийн дундаж үнэтэй харьцуулахад адууны махны үнэ 0.7 хувиар өссөн байна. Бусад махны үнэ тогтвортой байна.

2013 оны 6-р сарын 25-ны байдлаар 1 кг хонины /ястай/ махны үнэ дунджаар 8129 төгрөг, хонины цул мах 8000 төгрөг, үхрийн /ястай/ мах 8914 төгрөг, үхрийн цул мах 10286 төгрөг, ямааны мах 6133 төгрөг, адууны мах 6767 төгрөгийн үнэтэй байв (Зураг 1; 2).

**Зураг 1.** Ястай махны жижиглэн худалдааны дундаж үнэ **Зураг 2.** Цул махны жижиглэн худалдааны дундаж үнэ

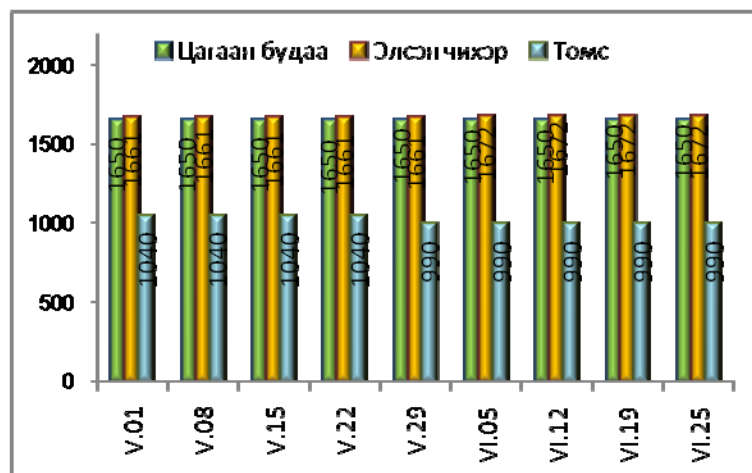


**Гурилын үнэ:** 2013 оны 6-р сарын 25-ны байдлаар савласан дээд гурилын үнэ өмнөх сарын дундаж үнэтэй харьцуулахад 1.7 хувиар буурч, задгай 1-р зэргийн гурилын үнэ 1.0 хувиар өссөн байна. Өмнөх 7 хоногийнхтой харьцуулахад гурилын үнэ өөрчлөлтгүй байна.

**Будаа, элсэн чихрийн дундаж үнэ:** 2013 оны 6-р сарын 25-ны байдлаар элсэн чихрийн үнийг өмнөх сарын дундаж үнэтэй харьцуулахад 0.7 хувиар өссөн бол, өмнөх 7 хоногийн дундаж үнэтэй харьцуулахад өөрчлөлтгүй байна.

Цагаан будааны үнэ өмнөх сарынхтай болон өмнөх 7 хоногийнхтой харьцуулахад өөрчлөлтгүй байна (Зураг 3).

**Зураг 3**



**Төмс, хүнсний ногооны дундаж үнэ:** 2013 оны 6-р сарын 25-ны байдлаар төмс, хүнсний ногооны үнийг өмнөх сарын дундаж үнэтэй харьцуулахад төмсний үнэ 3.9 хувь, байцааны үнэ 0.2 хувь, сонгины үнэ 0.9 хувиар буурч, луувангийн үнэ 7.7 хувиар өссөн байна.

Өмнөх 7 хоногийнхтой харьцуулахад луувангийн үнэ 0.9 хувиар өссөн бол, байцааны үнэ 1.4 хувиар буурчээ.

**Сүү, өндөг, ургамлын болон цөцгийн тосны дундаж үнэ:** 2013 оны 6-р сарын 25-ны байдлаар өмнөх сарынхаас савлагаатай /1 литрийн/ сүүний үнэ 5.1 хувь, задгай сүүний үнэ 29.3 хувь, 0.5 литрийн савлагаатай үүний үнэ 11.5 хувиар буурсан байна.

Өмнөх 7 хоногийнхоос 0.5 литрийн савлагаатай сүүний үнэ 0.4 хувь, 1 литрийн савлагаатай сүүний үнэ 0.6 хувиар буурсан байна. Задгай сүүний үнэ өөрчлөлтгүй байна.

Ургамлын тосны үнэ өмнөх сарынхаас 0.5 хувиар буурсан бол, өмнөх 7 хоногийнхоос 0.2 хувиар өссөн байна. Цөцгийн тосны үнэ өмнөх сарынхаас 4.9 хувиар өссөн бол, өмнөх 7 хоногийнхоос 0.4 хувиар буурсан байна.

Өндөгний үнэ өмнөх сарынхаас 1.1 хувиар буурсан бол, өмнөх 7 хоногийнхтой харьцуулахад өөрчлөлтгүй байна.

### **Хүнсний гол нэрийн барааны үнэ, аймгаар**

Хүнсний гол нэрийн барааны 7 хоногийн үнийн судалгаанд аймгийн төвүүдээс гурил, мах, цагаан будаа, шингэн сүү, элсэн чихрийн үнийг судалдаг (Хавсралт хүснэгт 3).

**Гурилын үнэ:** 2013 оны 6-р сарын 25-ны байдлаар аймгийн төвүүдийн хүнсний зах, дэлгүүрт хэрэглээ ихтэй 1-р зэргийн гурилын үнэ 630-1000 төгрөгийн хооронд худалдаалагдаж байна. Гурилын үнэ өмнөх 7 хоногийнхтой харьцуулахад өөрчлөлтгүй байна.

Дорнод аймагт 1-р зэргийн гурилын үнэ хямд буюу 630 төгрөг байхад, Завхан аймагт 1000 төгрөг байгаа нь өндөр үнэ байна.

**Махны үнэ:** 2013 оны 6-р сарын 25-ны байдлаар хонины махны үнэ өмнөх 7 хоногийнхоос Баян-Өлгий, Говь-Алтай, Ховд, Орхон аймагт 50-500 төгрөгөөр өсч, Архангай, Өвөрхангай, Дорнод, Хэнтий аймагт 100-500 төгрөгөөр буурсан байна. Хонины махны үнэ Хөвсгөл аймагт 9000 төгрөг байгаа нь өндөр бөгөөд Баян-Өлгий аймагт 6500 төгрөг байгаа нь хамгийн хямд үнэ байв.

Үхрийн махны үнэ өмнөх 7 хоногийнхоос Ховд, Говьсүмбэр, Сүхбаатар аймагт 200-500 төгрөгөөр өссөн бол, Орхон, Өвөрхангай, Дорнод аймагт 50-200 төгрөгөөр буурчээ. Үхрийн махны үнэ Дорноговь, Төв, Хэнтий аймагт 9500 төгрөг байгаа нь хамгийн өндөр үнэ бөгөөд Баян-Өлгий аймагт 6500 төгрөгөөр худалдаалагдсан нь хямд үнэ байв.

Ямааны махны үнэ Баян-Өлгий, Говь-Алтай аймагт 100-500 төгрөгөөр өсч, Архангай, Өвөрхангай аймагт 200-300 төгрөгөөр буурсан байна. Ямааны махны үнэ Говь-Алтай аймагт хямд буюу 5500 төгрөг байхад, Хөвсгөл аймагт 8500 төгрөгөөр худалдаалагдсан нь хамгийн өндөр үнэ байна.

**Малын сүүний үнэ:** 2013 оны 6-р сарын 25-ны байдлаар малын сүү аймгуудад 600-2000 төгрөгийн үнэтэй худалдаалагдсан байна. Сүүний үнэ Булган, Орхон, Өвөрхангай, Говьсүмбэр, Дорноговь, Дундговь, Төв аймагт 100-300 төгрөгөөр буурсан байна. Өмнөговь аймагт хамгийн /2000 төг/ өндөр үнэтэй байна.

**Цагаан будаа, элсэн чихрийн үнэ:** 2013 оны 6-р сарын 25-ны байдлаар цагаан будааны үнэ өмнөх 7 хоногийнхоос Говьсүмбэр аймагт 100 төгрөгөөр буурч, бусад аймагт өөрчлөлтгүй байв. Аймгуудад цагаан будаа 1 кг нь 1500-1800 төгрөгөөр худалдаалагдаж байна.

Элсэн чихрийн үнэ өмнөх 7 хоногийнхоос бүх аймагт өөрчлөлтгүй байна. Элсэн чихэр 1 кг нь 1430-1800 төгрөгийн хооронд худалдаалагдаж байна.

**Улаанбаатар хотын гол нэрийн зарим барааны үнэ, үнийн индекс**

(2013 оны 6-р сарын 25-ны байдлаар өмнөх сар болон 7 хоногийн дундаж үнэтэй харьцуулснаар)

**Хүснэгт 1.**

№	Барааны нэр		2013 он			VI - 25	VI - 25
			5 сарын дундаж үнэ	6 сарын		%	%
				19-ний үнэ	25-ны үнэ	V сар	VI - 19
1	"Алтан тариа" гурил	дээд, савласан, кг	1 090	1 072	1 072	98.3	100.0
		I зэрэг, задгай, кг	717	724	724	101.0	100.0
2	Талх	"Атар", 600 гр	825	818	818	99.2	100.0
		"Зууван чех", 600 гр	911	927	927	101.8	100.0
3	Цагаан будаа, кг		1 650	1 650	1 650	100.0	100.0
4	Хонины мах, ястай, кг		8 144	8 129	8 129	99.8	100.0
5	Үхрийн мах, ястай, кг		8 891	8 914	8 914	100.3	100.0
6	Үхрийн мах, цул, кг		10 318	10 286	10 286	99.7	100.0
7	Адууны мах, ястай, кг		6 771	6 717	6 767	99.9	100.7
8	Ямааны мах, ястай, кг		6 266	6 133	6 133	97.9	100.0
9	Сүү	задгай, л	1 227	867	867	70.7	100.0
		"Элекстер", 0.5 л	786	699	696	88.5	99.6
		"Шинэ Сүү", л	1 726	1 647	1 637	94.9	99.4
10	Тараг, савласан, 900 гр, "Цөцгийтэй"		1 643	1 569	1 579	96.1	100.6
11	Цөцгийн тос, 250 гр		2 150	2 264	2 256	104.9	99.6
12	Ургамлын тос, "Кларина", л		2 766	2 748	2 753	99.5	100.2
13	Элсэн чихэр, кг		1 661	1 672	1 672	100.7	100.0
14	Ногоон цай, савласан, 2 кг		4 004	4 079	4 079	101.9	100.0
15	Өндөг, ш		283	280	280	98.9	100.0
16	Алим, "Фүжи" сортын, кг		3 593	3 527	3 497	97.3	99.1
17	Төмс, дотоод, кг		1 030	990	990	96.1	100.0
18	Лууван, дотоод, кг		1 207	1 288	1 300	107.7	100.9
19	Байцаа, импортын, кг		1 444	1 460	1 440	99.8	98.6
21	Сонгино, бөөрөнхий, импортын, кг		1 461	1 448	1 448	99.1	100.0
22	Шатахуун	Аи-80 автобензин, л	1 580	1 530	1 530	96.8	100.0
		Аи-92 автобензин, л	1 670	1 620	1 620	97.0	100.0
		Дизелийн түлш, л	1 800	1 750	1 750	97.2	100.0
<b>ДҮН</b>						<b>98.2</b>	<b>100.0</b>

2013 оны 6-р сарын 25-ны байдлаар гол нэрийн барааны үнийг өмнөх сарын дундаж үнэтэй харьцуулахад 1.8 хувиар буурсан бол, өмнөх 7 хоногийнхтой харьцуулахад өөрчлөлтгүй байна.

**Улаанбаатар хотын хүнсний гол нэрийн барааны үнэ, хүнсний зах, дэлгүүрээр**

2013 оны 6-р сарын 25-ны байдлаар

Хүснэгт 2.

		хэмжих нэгж	"Баянзүрх" зах	"Номин" Хайпер-маркет	"Хүчит шонхор" зах	"Бөмбөгөр" ХТ	"Меркури" зах	"Барс" ХТ	"Таван эрдэнэ" зах	"Хар хорин" зах	"Марко" супер-маркет	"Макс" супер-маркет	Дундаж үнэ	
1	"Алтан тариа" задгай гурил	дээд	кг	1000	1049	1000	930	950	1000	1000	990	1050	997	
		1-р зэрэг	кг	700	695	700	600	650	800	800	795	772	724	
		2-р зэрэг	кг	600				500		500				533
2	"Алтан тариа" савласан гурил	дээдийн дээд	кг	1400	1560	1400	1400	1800	1400	1500	1500		1460	1491
		дээд	кг	1100	1139	1100	1000	1200	950	1100	1000	1050	1080	1072
		1-р зэрэг	кг	750	829	750	750	900	650	800	750	850	810	784
		2-р зэрэг	кг	600		550	550	500	550	600	600	600	510	558
3	"Алейка" дээд гурил	кг	1300	1339	1500	1250	1400	1400	1400	1400	1250	1572	1379	
4	Сүү	Сүү ХК 1л	л	1600	1799	1500	1600	1900	1400	1600	1600	1900	1470	1637
		Сүү ХК 0.5л	л	700	739	600	650	900	570	750	600	850	600	696
		Задгай	л			800				1000	800			867
5	Тараг, Цөцгийтэй	л	1600	1750	1500	1500	1800	1350		1600	1600	1510	1579	
6	Талх	Атар	ш	800	809	850	775	800	800	850	800	850	850	818
		Зууван чех	ш	900	939	900	830	1100	900	950	830	970	950	927
7	Будаа	цагаан	кг	1600		1700	1600		1500	1700	1700		1750	1650
		шар	кг	1500		1500	1300		1500	1500	1500		1920	1531
8	Цөцгийн тос, 250 гр	кг	2300		2000	2300	3000	2100	2200		2200	1950	2256	
9	Ургамлын тос	л	2700	2919	2600	2500	3000	2700	2700	2700		2960	2753	
10	Ногоон цай, Гүрж	кг	3800	4249	3800	3800		4500	4500	3800		4180	4079	
11	Элсэн чихэр	кг	1600		1500	1500	1900	1500	1600	1600	1950	1900	1672	
12	Хонины мах	ястай	кг	7400		7200	8500	9800	7400	9200	7400			8129
		цул	кг	8000		7800					8200			8000
13	Үхрийн мах	ястай	кг	8100		8000	9500	10000	8000	10500	8300			8914
		цул	кг	9500		9500	11000	11500	9500	11500	9500			10286
14	Адууны мах, ястай	кг	6800		5800	7000		7000		6500	7500		6767	
15	Ямааны мах, ястай	кг	6200		6000					6200			6133	
16	Нөөцийн мах	Үхэр	кг											5950
		Хонь	кг											5750
		Ямаа	кг											4850
17	Төмс	монгол	кг	800	1099	1000	800	1500	800	900	800	1200	1000	990
		хятад	кг	500		500	600		500	600	600		480	540
18	Лууван	монгол	кг	1800	1199	1000	1200	1500	1000	1000	1500	1800	1000	1300
		хятад	кг						700					700
19	Байцаа	кг	1300	1799	1000	1300	1500	1200	1500	1500	1500	1800	1440	
20	Манжин	кг	2000		1800	2000	2500	1500	2500	2000	2500		2100	
21	Сонгино, хятад бөөрөнхий	кг	1300	1379	1500	1300	1500	1300	1500	1500	1500	1700	1448	
22	Алим, фүжи	кг	3200	4669	3500	3500	3000	3000	3500	3500	3500	3600	3497	
23	Өндөг, ОХУ	ш	280	312	240	270	330	260	260	260	280	310	280	

Аймгийн төвүүдэд зарагдаж байгаа хүнсний гол нэрийн барааны үнэ,  
2013 оны 6-р сарын 25-ны байдлаар

Аймаг	Хонины мах						Үхрийн мах					
	5 сарын дундаж	5 сарын 29	6 сарын 05	6 сарын 12	6 сарын 19	6 сарын 25	5 сарын дундаж	5 сарын 29	6 сарын 05	6 сарын 12	6 сарын 19	6 сарын 25
<b>Баруун бүс</b>												
Баян-Өлгий	6 533	6 666	6 500	6 450	6 450	6 500	6 200	6 500	7 000	6 500	6 500	6 500
Говь-Алтай	7 340	7 500	7 500	7 000	7 000	7 500	8 000	8 000	8 000	8 000	8 000	8 000
Завхан	7 600	8 000	8 000	8 000	8 000	8 000	8 100	8 500	8 500	8 500	8 500	8 500
Увс	6 965	6 825	6 933	6 867	6 800	6 800	6 967	6 833	7 000	7 000	7 000	7 000
Ховд	7 800	8 000	8 000	8 000	8 000	8 500	7 800	8 000	8 000	8 000	8 000	8 500
<b>Хангайн бүс</b>												
Архангай	8 740	8 800	8 800	8 800	7 800	7 500	8 460	8 500	8 500	8 500	8 000	8 000
Баянхонгор	7 580	7 300	6 800	6 500	6 500	6 500	8 000	8 000	7 800	7 500	7 500	7 500
Булган	7 800	8 000	8 000	7 750	7 500	7 500	8 300	8 500	8 500	-	8 000	8 000
Орхон	7 985	7 950	7 950	7 700	7 470	7 525	8 904	9 450	8 700	8 400	8 300	8 250
Өвөрхангай	7 300	7 600	7 500	7 300	7 000	6 900	9 200	9 500	9 500	9 500	9 500	9 400
Хөвсгөл	8 500	9 000	9 000	9 000	9 000	9 000	8 600	9 000	9 000	9 000	9 000	9 000
<b>Төвийн бүс</b>												
Говьсүмбэр	7 200	7 500	7 500	7 300	7 000	7 000	8 500	8 500	8 500	8 000	7 800	8 000
Дархан-Уул	8 180	8 200	8 300	8 300	7 800	7 800	8 960	9 000	9 000	9 000	8 500	8 500
Дорноговь	7 190	7 400	7 500	7 500	7 500	7 500	9 130	9 350	9 500	9 500	9 500	9 500
Дундговь	7 440	7 200	7 200	7 000	7 000	7 000	-	-	-	-	-	-
Өмнөговь	7 800	7 800	7 800	7 800	7 800	7 800	-	-	-	-	-	-
Сэлэнгэ	7 000	7 000	7 000	7 000	7 000	7 000	8 300	8 500	8 500	8 500	8 500	8 500
Төв	7 750	7 800	7 800	7 800	7 500	7 500	10 500	11 000	10 000	-	9 500	9 500
<b>Зүүн бүс</b>												
Дорнод	7 640	7 700	7 500	7 500	7 300	7 200	9 340	9 500	9 500	9 200	9 000	8 800
Сүхбаатар	7 500	7 500	7 500	7 500	7 500	7 500	7 840	7 800	7 800	7 800	7 800	8 000
Хэнтий	7 900	8 000	8 000	7 500	7 500	7 000	9 420	9 800	9 800	9 500	9 500	9 500

Буурсан үнэ  
 Өссөн үнэ





Аймаг	Сүү /савлаагүй/						А-80					
	5 сарын дундаж	5 сарын 29	6 сарын 05	6 сарын 12	6 сарын 19	6 сарын 25	5 сарын дундаж	5 сарын 29	6 сарын 05	6 сарын 12	6 сарын 19	6 сарын 25
<b>Баруун бүс</b>												
Баян-Өлгий	1 520	1 300	1 200	1 000	1 200	1 200	1 450	1 450	1 450	1 450	1 450	1 450
Говь-Алтай	1 900	1 500	1 300	1 200	1 000	1 000	1 720	1 720	1 720	1 720	1 670	1 670
Завхан	1 880	1 400	1 400	1 300	1 300	1 300	1 720	1 720	1 720	1 720	1 670	1 670
Увс	1 187	1 000	800	800	700	700	1 693	1 677	1 650	1 650	1 650	1 650
Ховд	2 000	2 000	2 000	1 600	1 500	1 500	1 783	1 783	1 783	1 740	1 740	1 720
<b>Хангайн бүс</b>												
Архангай	1 620	1 500	1 500	1 500	1 000	1 000	1 640	1 640	1 640	1 640	1 590	1 590
Баянхонгор	2 040	1 700	1 000	1 000	1 000	1 000	1 660	1 660	1 660	1 660	1 600	1 600
Булган	1 240	1 000	800	800	800	700	1 570	1 570	1 570	1 570	1 520	1 520
Орхон	1 120	800	600	600	700	600	1 590	1 590	1 590	1 590	1 540	1 540
Өвөрхангай	1 680	1 500	1 500	1 500	1 500	1 300	1 600	1 600	1 600	1 550	1 550	1 550
Хөвсгөл	1 760	1 300	1 200	1 200	1 000	1 000	1 700	1 700	1 700	1 700	1 700	1 700
<b>Төвийн бүс</b>												
Говьсүмбэр	1 000	1 000	1 000	1 000	1 000	900	1 500	1 500	1 500	1 500	1 450	1 450
Дархан-Уул	990	750	750	750	600	600	1 560	1 560	1 560	1 518	1 510	1 510
Дорноговь	2 000	2 000	2 000	1 800	1 700	1 600	1 550	1 550	1 563	1 563	1 517	1 517
Дундговь	1 600	1 600	1 600	1 600	1 600	1 300	1 590	1 590	1 590	1 540	1 540	1 540
Өмнөговь	2 500	2 500	2 500	2 500	2 000	2 000	1 620	1 620	1 680	1 680	1 630	1 630
Сэлэнгэ	1 000	900	800	700	600	600	1 580	1 590	1 590	1 540	1 540	1 540
Төв	1 060	900	900	800	800	700	1 600	1 600	1 600	1 550	1 550	1 550
<b>Зүүн бүс</b>												
Дорнод	1 140	900	800	800	600	600	1 660	1 660	1 660	1 660	1 610	1 610
Сүхбаатар	1 230	1 000	1 000	900	900	900	1 690	1 690	1 690	1 690	1 640	1 640
Хэнтий	1 420	1 300	1 300	1 000	1 000	1 000	1 620	1 620	1 620	1 620	1 570	1 570



## Хүснэгт 3.

Аймаг	Аи-92						ДТ					
	5 сарын дундаж	5 сарын 29	6 сарын 05	6 сарын 12	6 сарын 19	6 сарын 25	5 сарын дундаж	5 сарын 29	6 сарын 05	6 сарын 12	6 сарын 19	6 сарын 25
<b>Баруун бүс</b>												
Баян-Өлгий	1 850	1 850	1 850	1 850	1 850	1 850	1 800	1 800	1 800	1 800	1 800	1 800
Говь-Алтай	2 050	2 050	2 050	2 050	2 000	2 000	2 050	2 050	2 050	2 050	2 000	2 000
Завхан	2 020	2 020	2 020	2 020	1 970	1 970	2 020	2 020	2 020	2 020	1 970	1 970
Увс	1 943	1 927	1 900	1 900	1 900	1 900	1 953	1 937	1 907	1 907	1 907	1 907
Ховд	2 050	2 050	2 050	2 050	2 050	2 050	2 050	2 050	2 050	2 050	2 050	2 050
<b>Хангайн бүс</b>												
Архангай	1 800	1 800	1 800	1 800	1 750	1 750	1 980	1 980	1 980	1 980	1 900	1 900
Баянхонгор	1 850	1 850	1 850	1 850	1 770	1 770	1 930	1 930	1 930	1 930	1 850	1 850
Булган	1 720	1 720	1 720	1 720	1 670	1 670	1 810	1 810	1 810	1 810	1 760	1 760
Орхон	1 670	1 670	1 670	1 670	1 620	1 620	1 800	1 800	1 800	1 800	1 750	1 750
Өвөрхангай	1 750	1 750	1 750	1 700	1 700	1 700	1 950	1 950	1 950	1 850	1 850	1 850
Хөвсгөл	1 950	1 950	1 950	1 950	1 950	1 950	2 000	2 000	2 000	2 000	2 000	2 000
<b>Төвийн бүс</b>												
Говьсүмбэр	1 770	1 770	1 770	1 770	1 710	1 710	1 900	1 900	1 900	1 900	1 800	1 800
Дархан-Уул	1 660	1 660	1 660	1 620	1 614	1 614	1 794	1 794	1 794	1 744	1 736	1 736
Дорноговь	1 817	1 817	1 817	1 817	1 767	1 767	1 900	1 900	1 917	1 917	1 867	1 867
Дундговь	1 820	1 820	1 820	1 770	1 770	1 770	1 900	1 900	1 900	1 850	1 850	1 850
Өмнөговь	1 900	1 900	1 900	1 900	1 850	1 850	1 920	1 920	1 920	1 920	1 870	1 870
Сэлэнгэ	1 704	1 700	1 700	1 650	1 650	1 650	1 830	1 830	1 830	1 780	1 780	1 780
Төв	1 700	1 700	1 700	1 650	1 650	1 650	1 800	1 800	1 800	1 750	1 750	1 750
<b>Зүүн бүс</b>												
Дорнод	1 890	1 890	1 890	1 890	1 840	1 840	1 940	1 940	1 940	1 940	1 890	1 890
Сүхбаатар	1 930	1 930	1 930	1 930	1 880	1 880	1 960	1 960	1 960	1 960	1 910	1 910
Хэнтий	1 850	1 850	1 850	1 850	1 800	1 800	1 910	1 910	1 910	1 910	1 860	1 860

**Улаанбаатар хотын автобензин, дизель, хийн түлшний дундаж үнэ, шатахуун түгээх станцаар**  
(2013 оны 6-р сарын 25-ны байдлаар)

		Жаст ойл	Петровис	Магнай трейд	Сод монгол	Шунхлай
1	Аи-95		1850		1850	1850
2	Аи-80	1530	1530	1530	1530	1530
3	Аи-92	1620	1620	1620	1620	1620
4	Мон-93		1620	1620		
5	Дизель түлш	1750	1750	1750	1750	1750

Ноолуурын үнэ, 2013 оны 1-р сарын 2-ноос 2013 оны 6-р сарын 25-ны байдлаар, аймгаар

Аймаг	Ноолуур, кг		Ноолуур, кг		Ноолуур, кг		Ноолуур, кг		Ноолуур, кг		Ноолуур, кг		Ноолуур, кг		Ноолуур, кг	
	Цагаан	Бор	Цагаан	Бор	Цагаан	Бор	Цагаан	Бор	Цагаан	Бор	Цагаан	Бор	Цагаан	Бор	Цагаан	Бор
	I.02		I.09		I.16		I.23		I.30		II.06		II.14		II.20	
Архангай	43000	43000	43000	43000	43000	43000	43000	43000	44000	44000	44000	44000	44000	44000	44000	44000
Баян-Өлгий	51000	51000	51000	51000	50000	50000	51000	51000	50000	50000	50000	50000	49000	49000	50000	50000
Баянхонгор	40000	40000	40000	40000	40000	40000	40000	40000	42000	42000	50000	50000	50000	50000	50000	50000
Булган	-	41000	-	40000	-	40000	-	41000	-	41000	-	41000	-	40000	-	41000
Говь-Алтай	50000	50000	48000	48000	48000	48000	48000	48000	48000	48000	48000	48000	48000	48000	48000	48000
Дорноговь	40000	40000	42000	42000	42000	42000	42000	42000	42000	42000	42000	42000	42000	42000	42000	42000
Дорнод	-	-	-	-	-	-	-	-	-	-	-	-	-	-	-	-
Дундговь	42000	42000	43000	43000	43000	43000	43000	43000	45000	45000	47000	47000	47000	47000	47000	47000
Завхан	40000	40000	40000	40000	40000	40000	40000	40000	40000	40000	40000	40000	40000	40000	45000	45000
Өвөрхангай	43000	43000	43000	43000	43000	43000	43000	43000	43000	43000	43000	43000	43000	43000	43000	43000
Өмнөговь	41000	41000	42000	42000	45000	45000	48000	48000	48000	48000	49000	49000	49000	49000	50000	50000
Сүхбаатар	38000	38000	38000	38000	38000	38000	38000	38000	38000	38000	40000	38000	40000	38000	40000	38000
Сэлэнгэ	-	-	-	-	-	-	-	-	-	-	-	-	-	-	-	-
Төв	-	-	-	-	-	-	-	-	-	-	-	-	-	-	-	-
Увс	-	-	-	-	-	-	-	-	-	-	-	-	-	-	-	40000
Ховд	40000	40000	-	-	40000	40000	40000	40000	40000	40000	40000	40000	40000	40000	40000	40000
Хөвсгөл	45000	43000	45000	43000	45000	43000	45000	43000	45000	43000	45000	43000	45000	43000	45000	43000
Хэнтий	-	-	-	-	-	-	-	-	-	-	-	-	-	-	-	-
Дархан-Уул	40000	40000	40000	40000	40000	40000	40000	40000	40000	40000	40000	40000	40000	40000	45000	45000
<b>Улаанбаатар</b>	<b>53000</b>	-	<b>53000</b>	-	<b>53000</b>	-	<b>53000</b>	-	<b>53000</b>	-	<b>53000</b>	-	-	-	-	-
Орхон	40000	40000	45000	43000	45000	45000	52000	50000	52000	50000	45000	45000	45000	45000	50000	48000
Говьсүмбэр	40000	30000	40000	30000	40000	30000	40000	30000	40000	30000	40000	30000	40000	30000	40000	30000

Тэмдэглэл:

\* - Улаанбаатар хотод "Эмээлт" түүхий эдийн захын үнэ

Аймаг	Ноолуур, кг		Ноолуур, кг		Ноолуур, кг		Ноолуур, кг		Ноолуур, кг		Ноолуур, кг		Ноолуур, кг		Ноолуур, кг	
	Цагаан	Бор	Цагаан	Бор	Цагаан	Бор	Цагаан	Бор	Цагаан	Бор	Цагаан	Бор	Цагаан	Бор	Цагаан	Бор
	II.27		III.06		III.13		III.20		III.27		IV.03		IV.10		IV.17	
Архангай	44000	44000	44000	44000	44000	44000	50000	50000	50000	50000	50000	50000	55000	55000	63000	63000
Баян-Өлгий	50000	50000	50000	50000	45000	45000	42000	42000	40000	40000	45000	45000	46000	46000	45000	45000
Баянхонгор	50000	50000	50000	50000	50000	50000	51000	51000	51000	51000	51000	51000	51000	51000	55000	55000
Булган	-	41000	-	45000	-	50000	-	55000	-	60000	-	65000	-	66000	-	58000
Говь-Алтай	48000	48000	48000	48000	48000	48000	48000	48000	50000	50000	48000	48000	50000	50000	50000	50000
Дорноговь	42000	42000	42000	42000	42000	42000	42000	42000	61000	61000	66000	66000	62000	62000	50000	50000
Дорнод	-	-	-	-	-	-	-	-	60000	60000	71000	70000	70000	68000	65000	63000
Дундговь	47000	47000	47000	47000	47000	47000	47000	47000	47000	47000	60000	60000	60000	60000	53000	53000
Завхан	45000	45000	48000	48000	50000	50000	50000	50000	52000	52000	52000	52000	52000	52000	52000	52000
Өвөрхангай	43000	43000	43000	43000	43000	43000	43000	43000	43000	43000	50000	50000	63000	63000	54000	54000
Өмнөговь	50000	50000	50000	50000	50000	50000	50000	50000	50000	50000	52000	50000	55000	55000	56000	56000
Сүхбаатар	45000	45000	45000	45000	45000	45000	55000	55000	60000	60000	65000	65000	65000	65000	56000	56000
Сэлэнгэ	-	-	-	-	-	-	-	-	-	-	-	-	-	-	-	-
Төв	-	-	-	-	-	-	54000	54000	60000	60000	60000	60000	63000	63000	57000	57000
Увс	-	40000	-	40000	-	40000	-	40000	40000	40000	40000	40000	47500	47500	45000	45000
Ховд	40000	40000	40000	40000	40000	40000	40000	40000	40000	40000	40000	40000	40000	40000	40000	40000
Хөвсгөл	45000	43000	45000	43000	45000	43000	45000	43000	50000	45000	50000	45000	70000	70000	67000	65000
Хэнтий	-	-	-	-	-	-	60000	-	65000	-	70000	-	68000	-	53000	-
Дархан-Уул	45000	45000	45000	45000	45000	45000	50000	50000	50000	50000	62000	62000	65000	65000	57500	57500
<b>Улаанбаатар</b>	<b>54000</b>	-	<b>54000</b>	-	<b>54000</b>	-	<b>60000</b>	-	<b>63500</b>	-	<b>65000</b>	-	<b>62000</b>	-	<b>62000</b>	-
Орхон	50000	48000	52000	50000	55000	53000	57000	55000	60000	58000	65000	63000	65000	63000	58000	55000
Говьсүмбэр	40000	30000	40000	30000	40000	30000	40000	30000	65000	50000	67000	52000	60000	48000	53000	40000

Аймаг	Ноолуур, кг		Ноолуур, кг		Ноолуур, кг		Ноолуур, кг		Ноолуур, кг		Ноолуур, кг		Ноолуур, кг		Ноолуур, кг	
	Цагаан	Бор	Цагаан	Бор	Цагаан	Бор	Цагаан	Бор	Цагаан	Бор	Цагаан	Бор	Цагаан	Бор	Цагаан	Бор
	IV.24		V.01		V.08		V.15		V.22		V.29		VI.05		VI.12	
Архангай	65000	65000	63000	63000	62000	62000	62500	62500	63000	63000	62000	62000	64000	64000	65000	65000
Баян-Өлгий	48000	48000	49000	49000	51000	51000	53000	53000	54000	54000	60000	60000	61000	61000	59000	59000
Баянхонгор	53000	53000	56000	56000	58000	58000	60000	57500	64000	62000	62000	62000	62000	62000	69000	64000
Булган	-	60000	58000	60000	-	58000	-	58000	55000	58000	56000	58000	50000	52000	50000	55000
Говь-Алтай	48000	48000	48000	48000	55000	55000	56000	56000	57000	57000	61500	61500	63000	63000	63000	63000
Дорноговь	52000	52000	52000	52000	50000	50000	48000	48000	48000	48000	45000	45000	42000	42000	40000	40000
Дорнод	60000	55000	55000	52000	52000	50000	45000	40000	45000	40000	40000	35000	40000	35000	40000	35000
Дундговь	56000	56000	55000	55000	57000	57000	55000	55000	52000	52000	61000	61000	60000	60000	60000	60000
Завхан	52000	52000	65000	65000	60000	60000	58000	58000	60000	60000	58000	58000	63000	63000	62000	62000
Өвөрхангай	53000	53000	51000	51000	55000	55000	57000	57000	59000	59000	60000	60000	63000	63000	63000	63000
Өмнөговь	52000	51000	51000	51000	53000	53000	54000	54000	57000	57000	60000	60000	62000	60000	62000	60000
Сүхбаатар	55000	55000	52000	52000	55000	55000	53000	53000	53000	53000	53000	53000	53000	53000	53000	53000
Сэлэнгэ	-	-	-	-	-	-	-	-	-	-	-	-	-	-	-	-
Төв	60000	60000	57000	57000	57000	57000	54000	54000	56000	56000	58000	58000	60000	60000	60000	60000
Увс	47500	47500	55000	55000	58000	58000	58000	58000	58000	58000	60500	60500	62000	62000	60500	60500
Ховд	52000	52000	52000	52000	55000	55000	56000	56000	56000	56000	61000	61000	61000	61000	61000	61000
Хөвсгөл	67000	65000	64000	62000	65000	64000	67000	65000	67000	65000	65000	63000	65000	65000	65000	65000
Хэнтий	54000	-	50000	-	50000	-	50000	-	50000	-	50000	-	50000	-	50000	-
Дархан-Уул	61000	61000	57000	57000	58000	58000	58000	58000	58000	58000	58000	58000	58000	58000	58000	58000
<b>Улаанбаатар</b>	<b>62000</b>	-	<b>57500</b>	-	<b>52000</b>	-	<b>54000</b>	-	<b>60000</b>	-	<b>60000</b>	-	<b>63000</b>	<b>58000</b>	<b>64000</b>	-
Орхон	62000	60000	58000	55000	60000	58000	58000	56000	58000	56000	60000	56000	62000	60000	55000	50000
Говьсүмбэр	45000	30000	38000	25000	30000	18000	28000	15000	50000	30000	52000	30000	50000	30000	50000	30000

**Хүснэгт 6.**

Аймаг	Ноолуур, кг		Ноолуур, кг	
	Цагаан	Бор	Цагаан	Бор
	VI.19		VI.25	
Архангай	65000	65000	60000	60000
Баян-Өлгий	58000	58000	60000	60000
Баянхонгор	69000	64000	62000	61500
Булган	55000	55000	52000	55000
Говь-Алтай	63000	63000	61000	61000
Дорноговь	40000	40000	40000	40000
Дорнод	40000	35000	40000	35000
Дундговь	60000	60000	60000	60000
Завхан	62000	62000	63000	63000
Өвөрхангай	63000	63000	63000	63000
Өмнөговь	58000	58000	58000	58000
Сүхбаатар	53000	53000	53000	53000
Сэлэнгэ	-	-	-	-
Төв	60000	60000	-	-
Увс	-	-	-	-
Ховд	61000	61000	61000	60000
Хөвсгөл	65000	65000	<b>65000</b>	<b>65000</b>
Хэнтий	50000	-	50000	-
Дархан-Уул	57000	57000	<b>57000</b>	<b>57000</b>
<b>Улаанбаатар</b>	<b>60000</b>	-	<b>60000</b>	-
Орхон	62000	55000	60000	55000
Говьсүмбэр	50000	30000	50000	30000