

ТАНИЛЦУУЛГА

*Хүнсний гол нэрийн барааны үнэ,
2013 оны 9-р сарын 18-ны байдлаар*

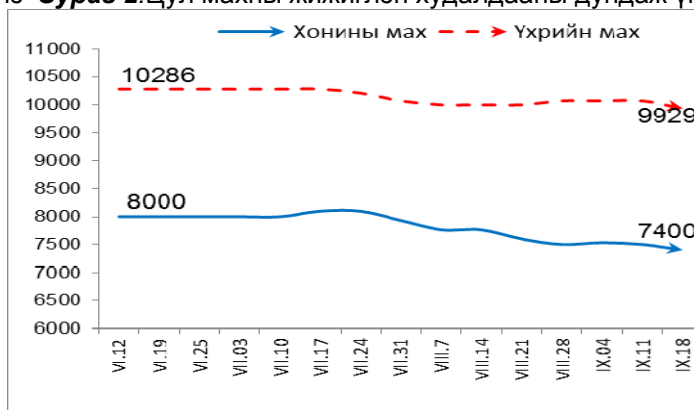
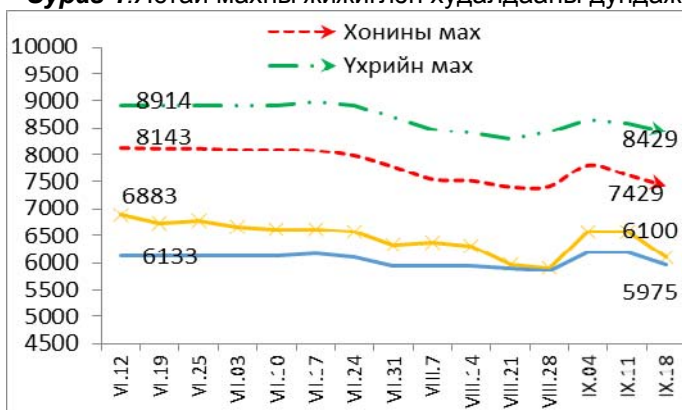
2013 оны 9-р сарын 18-ны байдлаар гол нэрийн зарим барааны үнийг өмнөх сарын дундаж үнэтэй харьцуулахад 0.3 хувиар өссөн бол, өмнөх 7 хоногийнхтой харьцуулахад 0.5 хувиар буурсан байв.

Махны дундаж үнэ: 2013 оны 9-р сарын 18-ны байдлаар өмнөх сарынхаас хонины ястай махны үнэ 0.7 хувь, үхрийн цул махны үнэ 0.9 хувь, адууны махны үнэ 0.5 хувиар буурсан бол, үхрийн ястай махны үнэ 0.3 хувь, ямааны махны үнэ 1.2 хувиар өссөн байлаа.

Махны үнийг өмнөх 7 хоногийн дундаж үнэтэй харьцуулахад хонины ястай махны үнэ 2.6 хувь, үхрийн ястай махны үнэ 1.9 хувь, цул махны үнэ 1.4 хувь, адууны махны үнэ 7.0 хувь, ямааны махны үнэ 3.6 хувиар буурсан байна.

2013 оны 9-р сарын 18-ны байдлаар 1 кг хонины /ястай/ махны үнэ дунджаар 7429 төгрөг, хонины цул мах 7400 төгрөг, үхрийн /ястай/ мах 8425 төгрөг, үхрийн цул мах 9929 төгрөг, ямааны мах 5979 төгрөг, адууны мах 6100 төгрөгийн үнэтэй байв (Зураг 1; 2).

Зураг 1. Ястай махны жижиглэн худалдааны дундаж үнэ **Зураг 2.** Цул махны жижиглэн худалдааны дундаж үнэ

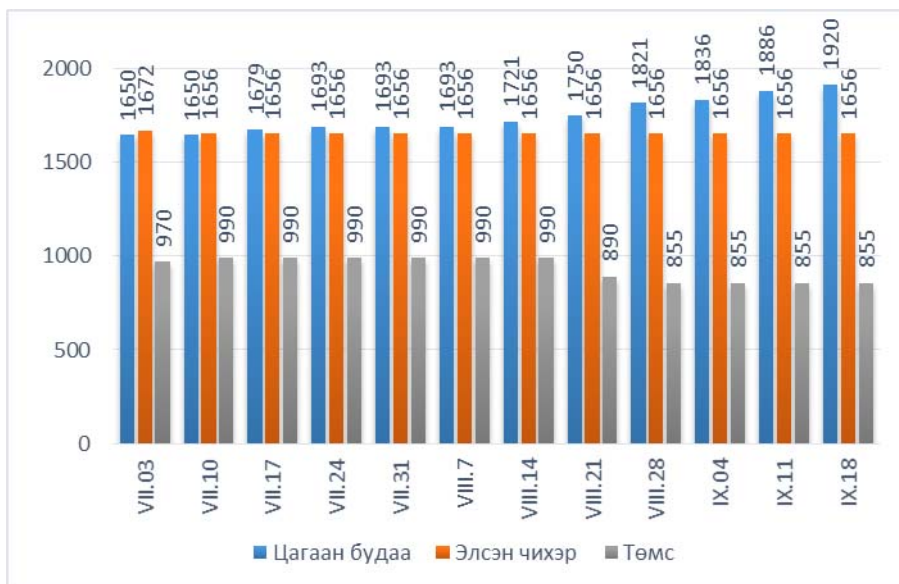


Гурилын үнэ: 2013 оны 9-р сарын 18-ны байдлаар савласан дээд гурилын үнэ өмнөх сарын дундаж үнэтэй харьцуулахад 0.1 хувиар буурч, өмнөх 7 хоногийнхтой харьцуулахад өөрчлөлтгүй байв. Задгай 1-р зэргийн гурилын үнэ өмнөх сарын дундаж үнэтэй харьцуулахад 0.9 хувиар өсч, өмнөх 7 хоногийнхтой харьцуулахад өөрчлөлтгүй байна.

Будаа, элсэн чихрийн дундаж үнэ: 2013 оны 9-р сарын 18-ны байдлаар элсэн чихрийн үнийг өмнөх сарын дундаж үнэтэй болон, өмнөх 7 хоногийнхтой харьцуулахад өөрчлөлтгүй байна.

Цагаан будааны үнэ өмнөх сарынхтай харьцуулахад 9.9 хувь, өмнөх 7 хоногийнхтой харьцуулахад 1.8 хувиар өссөн байна. (Зураг 3).

Зураг 3



Төмс, хүнсний ногооны дундаж үнэ: 2013 оны 9-р сарын 18-ны байдлаар төмс, хүнсний ногооны үнийг өмнөх сарын дундаж үнэтэй харьцуулахад луувангийн үнэ 25.9 хувь, манжингийн үнэ 21.0 хувь, байцааны үнэ 17.7 хувь, төмсний үнэ 8.2 хувь, сонгины үнэ 5.3 хувиар буурсан байлаа.

Өмнөх 7 хоногийнхтой харьцуулахад байцааны үнэ 2.1 хувь, луувангийн үнэ 1.7 хувиар буурсан бол, төмсний үнэ, манжингийн үнэ болон сонгины үнэ өөрчлөлтгүй байв.

Сүү, өндөг, ургамлын болон цэцгийн тосны дундаж үнэ: 2013 оны 9-р сарын 18-ны байдлаар өмнөх сарынхаас 0.5 литрийн савлагаатай сүүний үнэ 6.7 хувь, савлагаатай /1 литрийн/ сүүний үнэ 6.1 хувь, задгай сүүний үнэ 3.0 хувиар өссөн байна.

Өмнөх 7 хоногийнхтой харьцуулахад савлагаатай /1 литрийн/ сүүний үнэ 4.0 хувь, 0.5 литрийн савлагаатай сүүний үнэ 3.9 хувь, задгай сүүний үнэ 3.0 хувиар өссөн байв.

Ургамлын тосны үнийг өмнөх сарынхтай харьцуулахад 1.2 хувиар өссөн бол өмнөх 7 хоногийнхтой харьцуулахад өөрчлөлтгүй байна. Цэцгийн тосны үнэ өмнөх сарынхаас 0.8 хувиар буурсан бол өмнөх 7 хоногийнхтой харьцуулахад өөрчлөлтгүй байна.

Өндөгний үнэ өмнөх сарынхаас 15.4 хувь, өмнөх 7 хоногийнхтой харьцуулахад 14.1 хувиар өссөн байлаа.

Хүнсний гол нэрийн барааны үнэ, аймгаар

Хүнсний гол нэрийн барааны 7 хоногийн үнийн судалгаанд аймгийн төвүүдээс гурил, мах, цагаан будаа, шингэн сүү, элсэн чихрийн үнийг судалдаг (Хавсралт хүснэгт 3).

Гурилын үнэ: 2013 оны 9-р сарын 18-ны байдлаар аймгийн төвүүдийн хүнсний зах, дэлгүүрт хэрэглээ ихтэй 1-р зэргийн гурилын үнэ 630-1000 төгрөгийн хооронд худалдаалагдаж байна. Гурилын үнэ өмнөх 7 хоногийнхтой харьцуулахад Баян-Өлгий, Орхон аймагт 20-30 төгрөгөөр өссөн бол, бусад аймагт өөрчлөлтгүй байна.

Дорнод аймагт 1-р зэргийн гурилын үнэ хямд буюу 630 төгрөг байхад, Завхан аймагт 1000 төгрөг байгаа нь өндөр үнэ байна.

Махны үнэ: 2013 оны 9-р сарын 18-ны байдлаар хонины махны үнэ өмнөх 7 хоногийнхоос Увс, Баянхонгор, Орхон, Хөвсгөл, Дундговь, Өмнөговь, Төв, Дорнод аймгуудад 200-1000 төгрөгөөр буурсан бол Өвөрхангай, Дорноговь аймгуудад 200-250 төгрөгөөр өссөн байна. Хонины махны үнэ Ховд аймагт 7500 төгрөг байгаа нь өндөр бөгөөд Өвөрхангай аймагт 5700 төгрөг байгаа нь хамгийн хямд үнэ байв.

Үхрийн махны үнэ өмнөх 7 хоногийнхоос Архангай, Орхон, Хөвсгөл, Дархан-Уул, Сүхбаатар аймгуудад 80-500 төгрөгөөр буурсан бол Говь-Алтай, Өвөрхангай, Дорноговь, Дорнод аймгуудад 100-1000 төгрөгөөр өсчээ. Үхрийн махны үнэ Говь-Алтай аймагт 9000 төгрөг байгаа нь хамгийн өндөр үнэ бөгөөд Баян-Өлгий аймагт 5500 төгрөгөөр худалдаалагдсан нь хямд үнэ байв.

Ямааны махны үнэ Баянхонгор, Орхон, Хөвсгөл, Дархан-Уул аймгуудад 200-500 төгрөгөөр буурч, Өвөрхангай, Дорноговь, Дундговь аймгуудад 50-300 төгрөгөөр өссөн байна. Ямааны махны үнэ Говь-Алтай аймагт хямд буюу 4500 төгрөг байхад, Ховд, Өмнөговь, Завхан аймагт 6500 төгрөгөөр худалдаалагдсан нь хамгийн өндөр үнэ байна.

Малын сүүний үнэ: 2013 оны 9-р сарын 18-ны байдлаар малын сүү аймгуудад 600-2500 төгрөгийн үнэтэй худалдаалагдсан байна. Сүүний үнэ Баян-Өлгий, Говь-Алтай, Дорноговь, Өмнөговь, Сүхбаатар аймагуудад 50-500 төгрөгөөр өссөн байв. Бусад аймгуудад өөрчлөлтгүй байна. Өмнөговь аймагт хамгийн /2500 төг/ өндөр үнэтэй байна.

Цагаан будаа, элсэн чихрийн үнэ: 2013 оны 9-р сарын 18-ны байдлаар цагаан будааны үнэ өмнөх 7 хоногийнхоос Баян-Өлгий, Говь-Алтай, Завхан, Архангай, Баянхонгор, Орхон, Өвөрхангай, Говь-Сүмбэр, Дархан-Уул, Өмнөговь, Сүхбаатар аймгуудад 30-200 төгрөгөөр өссөн бол байлаа. Аймгуудад цагаан будаа 1 кг нь 1700-2200 төгрөгийн хооронд худалдаалагдаж байна.

Элсэн чихрийн үнэ өмнөх 7 хоногийнхтой харьцуулахад Баян-Өлгий, Баянхонгор, Орхон, Хөвсгөл, Говьсүмбэр, Сүхбаатар аймгуудад 50-400 төгрөгөөр нэмэгдсэн бол Архангай аймагт 50 төгрөгөөр буурсан байна. Элсэн чихэр 1 кг нь 1500-2000 төгрөгийн хооронд худалдаалагдаж байна.

Улаанбаатар хотын гол нэрийн зарим барааны үнэ, үнийн индекс

(2013 оны 9-р сарын 18-ны байдлаар өмнөх сар болон 7 хоногийн дундаж үнэтэй харьцуулснаар)

Хүснэгт 1.

№	Барааны нэр		2013 он			IX - 18	IX - 18
			8 сарын дундаж үнэ	9 сарын		%	%
				11-ний үнэ	18-ны үнэ	VIII сар	IX - 11
1	"Алтан тариа" гурил	дээд, савласан, кг	1 067	1 065	1 065	99.9	100.0
		I зэрэг, задгай, кг	726	733	733	100.9	100.0
2	Талх	"Атар", 600 гр	819	822	822	100.4	100.0
		"Зууван чех", 600 гр	927	926	928	100.1	100.2
3	Цагаан будаа, кг		1 746	1 886	1 920	109.9	101.8
4	Хонины мах, ястай, кг		7 478	7 629	7 429	99.3	97.4
5	Үхрийн мах, ястай, кг		8 397	8 588	8 425	100.3	98.1
6	Үхрийн мах, цул, кг		10 018	10 071	9 929	99.1	98.6
7	Адууны мах, ястай, кг		6 130	6 560	6 100	99.5	93.0
8	Ямааны мах, ястай, кг		5 904	6 200	5 975	101.2	96.4
9	Сүү	задгай, л	898	925	925	103.0	100.0
		"Элекстер", 0.5 л	704	731	731	103.9	100.0
		"Шинэ Сүү", л	1 632	1 697	1 697	104.0	100.0
10	Тараг, савласан, 900 гр, "Цөцгийтэй"		1 528	1 633	1 633	106.9	100.0
11	Цөцгийн тос, 250 гр		2 225	2 206	2 206	99.2	100.0
12	Ургамлын тос, "Кларина", л		2 796	2 829	2 829	101.2	100.0
13	Элсэн чихэр, кг		1 656	1 656	1 656	100.0	100.0
14	Ногоон цай, савласан, 2 кг		4 081	4 218	4 216	103.3	100.0
15	Өндөг, ш		280	283	323	115.4	114.1
16	Алим, "Фүжи" сортын, кг		3 433	3 500	3 500	102.0	100.0
17	Төмс, дотоод, кг		931	855	855	91.8	100.0
18	Лууван, дотоод, кг		1 592	1 200	1 180	74.1	98.3
19	Байцаа, импортын, кг		1 228	1 033	1 011	82.3	97.9
20	Манжин, монгол		1 785	1 410	1 410	79.0	100.0
21	Сонгино, бөөрөнхий, импортын, кг		1 361	1 289	1 289	94.7	100.0
22	Шатахуун	Аи-80 автобензин, л	1 530	1 530	1 530	100.0	100.0
		Аи-92 автобензин, л	1 620	1 620	1 620	100.0	100.0
		Дизелийн түлш, л	1 750	1 750	1 750	100.0	100.0
ДҮН						100.3	99.5

2013 оны 9-р сарын 18-ны байдлаар гол нэрийн барааны үнийг өмнөх сарын дундаж үнэтэй харьцуулахад 0.3 хувиар өссөн бол , өмнөх 7 хоногийнхтой харьцуулахад 0.5 хувиар буурсан байв.

Улаанбаатар хотын хүнсний гол нэрийн барааны үнэ, хүнсний зах, дэлгүүрээр

2013 оны 9-р сарын 18-ны байдлаар

Хүснэгт 2.

		хэмжих нэгж	"Баянзүрх" зах	"Номин" Хайпер-маркет	"Хүчит шонхор" зах	"Бөмбөгөр" ХТ	"Меркури" зах	"Барс" ХТ	"Таван эрдэнэ" зах	"Хар хорин" зах	"Марко" супер-маркет	"Макс" супер-маркет	Дундаж үнэ	
1	"Алтан тариа" задгай гурил	дээд	кг	1000	950	1000	900	950	1000	950	990	935	964	
		1-р зэрэг	кг	700		700	600	700	800	800	795	772	733	
2	"Алтан тариа" савласан гурил	дээдийн дээд	кг	1400	1550	1400	1400	1800	1300	1500	1500		1460	1479
		дээд	кг	1100	1120	1100	950	1200	950	1100	1000	1050	1080	1065
		1-р зэрэг	кг	750	760	750	650	900	650	800	700	850	720	753
		2-р зэрэг	кг	600		550	550	800	500	550	600	600	510	584
3	"Алейка" дээд гурил	кг	1400	1452	1400	1100	1500	1300	1300	1300	1250	1572	1357	
4	Сүү	Сүү ХК 1л	л	1600	1780	1700	1700	1900	1650	1700	1700	1550	1690	1697
		Сүү ХК 0.5л	л	700	750	700	750	900	700	750	700	650	710	731
		Задгай	л	1000		1000				900	800			925
5	Тараг, Цөцгийтэй	л	1500	1650	1650	1700	1900	1500	1700	1700	1500	1530	1633	
6	Талх	Атар	ш	800		850	800	800	800	850	800	850	850	822
		Зууван чех	ш	900	950	900	830	1100	900	950	830	970	950	928
7	Будаа	цагаан	кг	2000		1800	1800		1800	1700	2000		2340	1920
		шар	кг	1500		1500	1300		1500	1500	1600		1920	1546
8	Цөцгийн тос, 250 гр	кг	2200		2000	2300	3000	2100	2200	2000	2100	1950	2206	
9	Ургамлын тос	л	2700	3080	2800	2500	3000	2800	2700	2600		3280	2829	
10	Ногоон цай, Гүрж	кг	4000	4320	3800	4000		4500	4500	3800	4200	4820	4216	
11	Элсэн чихэр	кг	1600		1500	1500	1900	1500	1600	1600	1800	1900	1656	
12	Хонины мах	ястай	кг	6500		6400	7800	9500	7500	7800	6500			7429
		цул	кг	7500		7200					7500			7400
13	Үхрийн мах	ястай	кг	7500		7300	8800	10500	8000	8800	7500	9000		8425
		цул	кг	9500		9000	11000	11500	9500	10500	8500			9929
14	Адууны мах, ястай	кг	5500		5500	7000		6300		6200			6100	
15	Ямааны мах, ястай	кг	5800		5800	6500				5800			5975	
17	Төмс, монгол	кг	600	1200	600	1000	1200	500	800	600	1200	850	855	
18	Лууван, монгол	кг	1000	1500	800	1500	1500	800	1200	1000	1500	1000	1180	
20	Байцаа, монгол	кг	1000		800	1000	1000	800	1000	800	1500	1200	1011	
21	Манжин, монгол	кг	1200	1500	800	1500	1500	800	1200	1000	2000	2600	1410	
22	Сонгино, хятад бөөрөнхий	кг	1200		1000	1200	1500	1200	1200	1200	1500	1600	1289	
23	Алим, фүжи	кг	3200	4900	3500	3000	3000	3000	3500	3500	3500	3900	3500	
24	Өндөг, ОХУ	ш	330	340	300	310	350	300	300	290	320	390	323	

Аймгийн төвүүдэд зарагдаж байгаа хүнсний гол нэрийн барааны үнэ,
2013 оны 9-р сарын 18-ны байдлаар

Аймаг	Хонины мах									Үхрийн мах						
	8 сарын дундаж	8 сарын 7	8 сарын 14	8 сарын 21	8 сарын 28	9 сарын 4	9 сарын 11	9 сарын 18	8 сарын дундаж	8 сарын 7	8 сарын 14	8 сарын 21	8 сарын 28	9 сарын 4	9 сарын 11	9 сарын 18
Баруун бүс																
Баян-Өлгий	6 150	6 300	6 300	6 000	6 000	6 000	5 500	5 500	6 375	6 200	6 300	6 500	6 500	6 500	5 500	5 500
Говь-Алтай	6 125	7 000	6 000	6 000	5 500	5 800	5 500	5 500	8 000	8 000	8 000	8 000	8 000	8 000	8 000	9 000
Завхан	7 875	8 000	8 000	8 000	7 500	7 500	7 500	7 500	8 375	8 500	8 500	8 500	8 000	8 000	8 000	8 000
Увс	6 400	6 500	6 500	6 300	6 300	6 300	6 000	5 700	6 450	6 500	6 500	6 300	6 500	6 300	6 000	6 000
Хөвд	8 000	8 500	8 000	8 000	7 500	7 500	7 500	7 500	7 875	8 500	8 000	8 000	7 000	7 000	7 000	7 000
Хангайн бүс																
Архангай	6 575	6 800	6 500	6 500	6 500	6 500	6 500	6 500	7 575	7 500	7 500	7 500	7 800	8 000	7 000	6 800
Баянхонгор	5 425	5 500	5 500	5 500	5 200	5 600	5 300	4 800	6 450	6 500	6 500	6 500	6 300	6 500	6 500	6 500
Булган	6 675	7 000	7 000	6 500	6 200	6 500	7 000	7 000	7 125	7 000	7 500	7 000	7 000	7 000	7 500	7 500
Орхон	6 806	6 766	6 766	6 930	6 760	6 640	6 750	6 590	7 682	8 000	7 666	7 590	7 470	7 220	7 380	7 300
Өвөрхангай	6 200	6 500	6 300	6 000	6 000	5 500	5 500	5 700	7 950	8 000	8 000	8 000	7 800	7 800	7 500	7 700
Хөвсгөл	7 375	8 500	8 000	6 500	6 500	7 000	7 500	6 500	7 425	8 700	8 000	6 500	6 500	6 500	7 500	7 000
Төвийн бүс																
Говьсүмбэр	6 400	6 800	6 000	6 800	6 000	5 800	5 800	5 800	7 300	7 600	7 000	7 600	7 000	7 000	7 000	7 000
Дархан-Уул	7 138	7 250	7 500	6 800	7 000	6 900	6 900	6 900	7 550	7 500	8 000	7 200	7 500	7 300	7 300	7 250
Дорноговь	6 800	7 000	6 750	6 750	6 700	6 650	6 420	6 670	8 750	9 000	9 000	8 500	8 500	8 750	8 800	8 900
Дундговь	6 250	6 500	6 500	6 000	6 000	6 500	6 500	6 000	-	-	-	-	-	-	-	-
Өмнөговь	7 500	7 500	7 500	7 500	7 500	7 500	7 500	7 000	-	-	-	-	-	-	-	-
Сэлэнгэ	7 500	7 500	7 500	7 500	7 500	6 800	6 800	6 800	7 750	8 500	8 500	7 000	7 000	7 500	7 500	7 500
Төв	6 900	7 000	7 000	6 800	6 800	6 500	6 800	6 500	7 500	-	-	7 500	7 500	7 500	8 000	8 000
Зүүн бүс																
Дорнод	6 575	6 800	6 500	6 500	6 500	6 500	6 500	6 300	8 075	8 500	8 000	8 000	7 800	7 500	7 500	8 000
Сүхбаатар	6 625	6 500	6 500	7 000	6 500	6 000	6 000	6 000	7 250	7 500	7 000	7 500	7 000	7 000	7 000	6 500
Хэнтий	7 000	7 000	7 000	7 000	7 000	6 500	6 500	6 500	8 500	8 500	8 500	8 500	8 500	8 500	8 500	8 500

Буурсан үнэ
 Өссөн үнэ

Аймаг	Элсэн чихэр								Цагаан будаа							
	8 сарын дундаж	8 сарын 7	8 сарын 14	8 сарын 21	8 сарын 28	9 сарын 4	9 сарын 11	9 сарын 18	8 сарын дундаж	8 сарын 7	8 сарын 14	8 сарын 21	8 сарын 28	9 сарын 4	9 сарын 11	9 сарын 18
Баруун бүс																
Баян-Өлгий	1 700	1 700	1 700	1 700	1 700	1 800	1 700	1 800	1 950	1 800	1 800	2 100	2 100	2 100	1 800	2 000
Говь-Алтай	1 700	1 700	1 700	1 700	1 700	1 700	1 700	1 700	1 675	1 600	1 600	1 700	1 800	1 800	1 800	2 000
Завхан	1 725	1 700	1 700	1 800	1 700	1 700	1 700	1 700	1 700	1 600	1 600	1 800	1 800	2 000	1 800	2 000
Увс	1 775	1 600	1 800	1 800	1 900	1 800	1 800	1 800	1 925	1 800	1 800	2 000	2 100	2 100	2 100	2 100
Ховд	1 800	1 800	1 800	1 800	1 800	1 800	1 800	1 800	1 725	1 700	1 700	1 700	1 800	1 800	1 800	1 800
Хангайн бүс																
Архангай	1 800	1 800	1 800	1 800	1 800	1 800	1 800	1 750	1 800	1 800	1 800	1 800	1 800	1 800	2 000	2 100
Баянхонгор	1 600	1 600	1 600	1 600	1 600	1 600	1 600	2 000	1 775	1 700	1 800	1 800	1 800	2 000	2 000	2 200
Булган	1 800	1 800	1 800	1 800	1 800	1 800	1 800	1 800	1 850	1 800	1 800	1 800	2 000	2 000	2 000	2 000
Орхон	1 400	1 400	1 400	1 400	1 400	1 400	1 400	1 500	1 855	1 667	1 773	1 990	1 990	1 990	1 990	2 120
Өвөрхангай	1 675	1 600	1 700	1 700	1 700	1 700	1 700	1 700	1 800	1 800	1 800	1 800	1 800	1 800	2 000	2 100
Хөвсгөл	1 888	1 850	1 850	1 950	1 900	1 900	1 900	2 200	1 850	1 850	1 850	1 850	1 850	1 850	1 850	1 850
Төвийн бүс																
Говьсүмбэр	1 500	1 500	1 500	1 500	1 500	1 500	1 500	1 800	1 600	1 600	1 600	1 600	1 600	1 600	1 600	2 100
Дархан-Уул	1 628	1 670	1 670	1 670	1 500	1 650	1 650	1 650	1 900	1 800	1 800	2 000	2 000	2 000	2 000	2 100
Дорноговь	1 538	1 500	1 550	1 550	1 550	1 550	1 550	1 550	1 813	1 700	1 850	1 850	1 850	1 850	1 850	1 850
Дундговь	1 600	1 600	1 600	1 600	1 600	1 600	1 600	1 600	1 900	1 900	1 900	1 900	1 900	1 900	1 900	1 900
Өмнөговь	1 767	1 767	1 767	1 767	1 767	1 767	1 830	1 830	1 867	1 833	1 867	1 867	1 900	1 900	1 900	1 930
Сэлэнгэ	1 700	1 600	1 600	1 800	1 800	1 800	1 700	1 700	1 750	1 600	1 600	1 800	2 000	2 200	2 000	2 000
Төв	1 460	1 480	1 480	1 480	1 400	1 480	1 550	1 550	1 725	1 700	1 700	1 700	1 800	1 800	2 000	2 000
Зүүн бүс																
Дорнод	1 600	1 600	1 600	1 600	1 600	1 500	1 600	1 600	1 600	1 500	1 600	1 600	1 700	1 700	1 700	1 700
Сүхбаатар	1 520	1 520	1 520	1 520	1 520	1 520	1 520	1 570	1 668	1 650	1 650	1 670	1 700	1 700	1 700	1 870
Хэнтий	1 600	1 600	1 600	1 600	1 600	1 600	1 600	1 600	1 725	1 600	1 600	1 800	1 900	1 900	2 000	2 000

Улаанбаатар хотын автобензин, дизель, хийн түлшний дундаж үнэ, шатахуун түгээх станцаар
(2013 оны 9-р сарын 18-ны байдлаар)

		Жаст ойл	Петровис	Магнай трейд	Сод монгол	Шунхлай
1	Аи-95		1850		1850	1850
2	Аи-80	1530	1530	1530	1530	1530
3	Аи-92	1620	1620	1620	1620	1620
4	Мон-93		1620	1620		
5	Дизель түлш	1750	1750	1750	1750	1750

Ноолуурын үнэ, 2013 оны 1-р сарын 2-ноос 2013 оны 9-р сарын 18-ны байдлаар, аймгаар

Аймаг	Ноолуур, кг		Ноолуур, кг		Ноолуур, кг		Ноолуур, кг		Ноолуур, кг		Ноолуур, кг		Ноолуур, кг		Ноолуур, кг	
	Цагаан	Бор	Цагаан	Бор	Цагаан	Бор	Цагаан	Бор	Цагаан	Бор	Цагаан	Бор	Цагаан	Бор	Цагаан	Бор
	I.02		I.09		I.16		I.23		I.30		II.06		II.14		II.20	
Архангай	43000	43000	43000	43000	43000	43000	43000	43000	44000	44000	44000	44000	44000	44000	44000	44000
Баян-Өлгий	51000	51000	51000	51000	50000	50000	51000	51000	50000	50000	50000	50000	49000	49000	50000	50000
Баянхонгор	40000	40000	40000	40000	40000	40000	40000	40000	42000	42000	50000	50000	50000	50000	50000	50000
Булган	-	41000	-	40000	-	40000	-	41000	-	41000	-	41000	-	40000	-	41000
Говь-Алтай	50000	50000	48000	48000	48000	48000	48000	48000	48000	48000	48000	48000	48000	48000	48000	48000
Дорноговь	40000	40000	42000	42000	42000	42000	42000	42000	42000	42000	42000	42000	42000	42000	42000	42000
Дорнод	-	-	-	-	-	-	-	-	-	-	-	-	-	-	-	-
Дундговь	42000	42000	43000	43000	43000	43000	43000	43000	45000	45000	47000	47000	47000	47000	47000	47000
Завхан	40000	40000	40000	40000	40000	40000	40000	40000	40000	40000	40000	40000	40000	40000	45000	45000
Өвөрхангай	43000	43000	43000	43000	43000	43000	43000	43000	43000	43000	43000	43000	43000	43000	43000	43000
Өмнөговь	41000	41000	42000	42000	45000	45000	48000	48000	48000	48000	49000	49000	49000	49000	50000	50000
Сүхбаатар	38000	38000	38000	38000	38000	38000	38000	38000	38000	38000	40000	38000	40000	38000	40000	38000
Сэлэнгэ	-	-	-	-	-	-	-	-	-	-	-	-	-	-	-	-
Төв	-	-	-	-	-	-	-	-	-	-	-	-	-	-	-	-
Увс	-	-	-	-	-	-	-	-	-	-	-	-	-	-	-	40000
Ховд	40000	40000	-	-	40000	40000	40000	40000	40000	40000	40000	40000	40000	40000	40000	40000
Хөвсгөл	45000	43000	45000	43000	45000	43000	45000	43000	45000	43000	45000	43000	45000	43000	45000	43000
Хэнтий	-	-	-	-	-	-	-	-	-	-	-	-	-	-	-	-
Дархан-Уул	40000	40000	40000	40000	40000	40000	40000	40000	40000	40000	40000	40000	40000	40000	45000	45000
Улаанбаатар	53000	-	53000	-	53000	-	53000	-	53000	-	53000	-	-	-	-	-
Орхон	40000	40000	45000	43000	45000	45000	52000	50000	52000	50000	45000	45000	45000	45000	50000	48000
Говьсүмбэр	40000	30000	40000	30000	40000	30000	40000	30000	40000	30000	40000	30000	40000	30000	40000	30000

Тэмдэглэл:

* - Улаанбаатар хотод "Эмээлт" түүхий эдийн захын үнэ

Аймаг	Ноолуур, кг		Ноолуур, кг		Ноолуур, кг		Ноолуур, кг		Ноолуур, кг		Ноолуур, кг		Ноолуур, кг		Ноолуур, кг	
	Цагаан	Бор	Цагаан	Бор	Цагаан	Бор	Цагаан	Бор	Цагаан	Бор	Цагаан	Бор	Цагаан	Бор	Цагаан	Бор
	II.27		III.06		III.13		III.20		III.27		IV.03		IV.10		IV.17	
Архангай	44000	44000	44000	44000	44000	44000	50000	50000	50000	50000	50000	50000	55000	55000	63000	63000
Баян-Өлгий	50000	50000	50000	50000	45000	45000	42000	42000	40000	40000	45000	45000	46000	46000	45000	45000
Баянхонгор	50000	50000	50000	50000	50000	50000	51000	51000	51000	51000	51000	51000	51000	51000	55000	55000
Булган	-	41000	-	45000	-	50000	-	55000	-	60000	-	65000	-	66000	-	58000
Говь-Алтай	48000	48000	48000	48000	48000	48000	48000	48000	50000	50000	48000	48000	50000	50000	50000	50000
Дорноговь	42000	42000	42000	42000	42000	42000	42000	42000	61000	61000	66000	66000	62000	62000	50000	50000
Дорнод	-	-	-	-	-	-	-	-	60000	60000	71000	70000	70000	68000	65000	63000
Дундговь	47000	47000	47000	47000	47000	47000	47000	47000	47000	47000	60000	60000	60000	60000	53000	53000
Завхан	45000	45000	48000	48000	50000	50000	50000	50000	52000	52000	52000	52000	52000	52000	52000	52000
Өвөрхангай	43000	43000	43000	43000	43000	43000	43000	43000	43000	43000	50000	50000	63000	63000	54000	54000
Өмнөговь	50000	50000	50000	50000	50000	50000	50000	50000	50000	50000	52000	50000	55000	55000	56000	56000
Сүхбаатар	45000	45000	45000	45000	45000	45000	55000	55000	60000	60000	65000	65000	65000	65000	56000	56000
Сэлэнгэ	-	-	-	-	-	-	-	-	-	-	-	-	-	-	-	-
Төв	-	-	-	-	-	-	54000	54000	60000	60000	60000	60000	63000	63000	57000	57000
Увс	-	40000	-	40000	-	40000	-	40000	40000	40000	40000	40000	47500	47500	45000	45000
Ховд	40000	40000	40000	40000	40000	40000	40000	40000	40000	40000	40000	40000	40000	40000	40000	40000
Хөвсгөл	45000	43000	45000	43000	45000	43000	45000	43000	50000	45000	50000	45000	70000	70000	67000	65000
Хэнтий	-	-	-	-	-	-	60000	-	65000	-	70000	-	68000	-	53000	-
Дархан-Уул	45000	45000	45000	45000	45000	45000	50000	50000	50000	50000	62000	62000	65000	65000	57500	57500
Улаанбаатар	54000	-	54000	-	54000	-	60000	-	63500	-	65000	-	62000	-	62000	-
Орхон	50000	48000	52000	50000	55000	53000	57000	55000	60000	58000	65000	63000	65000	63000	58000	55000
Говьсүмбэр	40000	30000	40000	30000	40000	30000	40000	30000	65000	50000	67000	52000	60000	48000	53000	40000

Аймаг	Ноолуур, кг		Ноолуур, кг		Ноолуур, кг		Ноолуур, кг		Ноолуур, кг		Ноолуур, кг		Ноолуур, кг		Ноолуур, кг	
	Цагаан	Бор	Цагаан	Бор	Цагаан	Бор	Цагаан	Бор	Цагаан	Бор	Цагаан	Бор	Цагаан	Бор	Цагаан	Бор
	IV.24		V.01		V.08		V.15		V.22		V.29		VI.05		VI.12	
Архангай	65000	65000	63000	63000	62000	62000	62500	62500	63000	63000	62000	62000	64000	64000	65000	65000
Баян-Өлгий	48000	48000	49000	49000	51000	51000	53000	53000	54000	54000	60000	60000	61000	61000	59000	59000
Баянхонгор	53000	53000	56000	56000	58000	58000	60000	57500	64000	62000	62000	62000	62000	69000	64000	
Булган	-	60000	58000	60000	-	58000	-	58000	55000	58000	56000	58000	50000	52000	50000	55000
Говь-Алтай	48000	48000	48000	48000	55000	55000	56000	56000	57000	57000	61500	61500	63000	63000	63000	63000
Дорноговь	52000	52000	52000	52000	50000	50000	48000	48000	48000	48000	45000	45000	42000	42000	40000	40000
Дорнод	60000	55000	55000	52000	52000	50000	45000	40000	45000	40000	40000	35000	40000	35000	40000	35000
Дундговь	56000	56000	55000	55000	57000	57000	55000	55000	52000	52000	61000	61000	60000	60000	60000	60000
Завхан	52000	52000	65000	65000	60000	60000	58000	58000	60000	60000	58000	58000	63000	63000	62000	62000
Өвөрхангай	53000	53000	51000	51000	55000	55000	57000	57000	59000	59000	60000	60000	63000	63000	63000	63000
Өмнөговь	52000	51000	51000	51000	53000	53000	54000	54000	57000	57000	60000	60000	62000	60000	62000	60000
Сүхбаатар	55000	55000	52000	52000	55000	55000	53000	53000	53000	53000	53000	53000	53000	53000	53000	53000
Сэлэнгэ	-	-	-	-	-	-	-	-	-	-	-	-	-	-	-	-
Төв	60000	60000	57000	57000	57000	57000	54000	54000	56000	56000	58000	58000	60000	60000	60000	60000
Увс	47500	47500	55000	55000	58000	58000	58000	58000	58000	58000	60500	60500	62000	62000	60500	60500
Ховд	52000	52000	52000	52000	55000	55000	56000	56000	56000	56000	61000	61000	61000	61000	61000	61000
Хөвсгөл	67000	65000	64000	62000	65000	64000	67000	65000	67000	65000	65000	63000	65000	65000	65000	65000
Хэнтий	54000	-	50000	-	50000	-	50000	-	50000	-	50000	-	50000	-	50000	-
Дархан-Уул	61000	61000	57000	57000	58000	58000	58000	58000	58000	58000	58000	58000	58000	58000	58000	58000
Улаанбаатар	62000	-	57500	-	52000	-	54000	-	60000	-	60000	-	63000	58000	64000	-
Орхон	62000	60000	58000	55000	60000	58000	58000	56000	58000	56000	60000	56000	62000	60000	55000	50000
Говьсүмбэр	45000	30000	38000	25000	30000	18000	28000	15000	50000	30000	52000	30000	50000	30000	50000	30000

Хүснэгт 6.

Аймаг	Ноолуур, кг		Ноолуур, кг		Ноолуур, кг		Ноолуур, кг		Ноолуур, кг		Ноолуур, кг		Ноолуур, кг		Ноолуур, кг	
	Цагаан	Бор	Цагаан	Бор	Цагаан	Бор	Цагаан	Бор	Цагаан	Бор	Цагаан	Бор	Цагаан	Бор	Цагаан	Бор
	VI.19		VI.25		VII.03		VII.10		VII.17		VII.24		VII.31		VIII.7	
Архангай	65000	65000	60000	60000	60000	60000	60000	60000	60000	60000	60000	60000	62000	62000	60000	60000
Баян-Өлгий	58000	58000	60000	60000	59000	59000	59000	59000	59000	59000	59000	59000	59000	59000	59000	59000
Баянхонгор	69000	64000	62000	61500	62000	61500	62000	62000	60000	60000	60000	60000	60000	60000	60000	60000
Булган	55000	55000	52000	55000	52000	55000	52000	55000	52000	55000	52000	55000	52000	52000	52000	52000
Говь-Алтай	63000	63000	61000	61000	62000	62000	62000	62000	60000	60000	60000	60000	60000	60000	60000	60000
Дорноговь	40000	40000	40000	40000	40000	40000	40000	40000	40000	40000	45000	45000	45000	45000	58000	58000
Дорнод	40000	35000	40000	35000	40000	35000	40000	35000	40000	35000	40000	35000	40000	35000	40000	35000
Дундговь	60000	60000	60000	60000	60000	60000	58000	58000	58000	58000	55000	55000	55000	55000	55000	55000
Завхан	62000	62000	63000	63000	61000	61000	61000	61000	61000	61000	61000	61000	61000	61000	61000	61000
Өвөрхангай	63000	63000	63000	63000	63000	63000	63000	63000	63000	63000	63000	63000	63000	63000	63000	63000
Өмнөговь	58000	58000	58000	58000	58000	58000	58000	58000	58000	58000	58000	58000	58000	58000	60000	60000
Сүхбаатар	53000	53000	53000	53000	53000	53000	53000	53000	53000	53000	53000	53000	53000	53000	53000	53000
Сэлэнгэ	-	-	-	-	-	-	-	-	-	-	-	-	-	-	-	-
Төв	60000	60000	-	-	-	-	55000	55000	-	-	-	-	-	-	-	-
Увс	-	-	-	-	-	-	60000	60000	58000	58000	58000	58000	60000	60000	59000	59000
Ховд	61000	61000	61000	60000	60000	60000	60000	60000	60000	58000	60000	58000	58000	55000	60000	58000
Хөвсгөл	65000	65000	65000	65000	65000	65000	65000	65000	65000	65000	65000	65000	65000	65000	50000	50000
Хэнтий	50000	-	50000	-	50000	-	-	-	-	-	-	-	-	-	-	-
Дархан-Уул	57000	57000	57000	57000	57000	57000	57000	57000	57000	57000	50000	50000	50000	50000	50000	50000
Улаанбаатар	60000	-	60000	-	60000	-	61000	-	61000	-	61000	-	-	-	60000	55000
Орхон	62000	55000	60000	55000	60000	55000	60000	55000	50000	50000	60000	55000	60000	55000	60000	55000
Говьсүмбэр	50000	30000	50000	30000	50000	30000	50000	30000	50000	30000	50000	30000	50000	25000	50000	25000

