

## ТАНИЛЦУУЛГА

*Хүнсний гол нэрийн барааны үнэ,  
2013 оны 12-р сарын 25-ны байдлаар*

2013 оны 12-р сарын 25-ны байдлаар хүнсний гол нэрийн барааны үнийг өмнөх сарын дундаж үнэтэй харьцуулахад 5.2 хувь, өмнөх 7 хоногийнхоос 2.3 хувиар өссөн байна.

**Махны дундаж үнэ:** 2013 оны 12-р сарын 25-ны байдлаар хонины ястай махны үнэ өмнөх сарынхаас 8.4 хувь, үхрийн ястай мах 1.7 хувь, үхрийн цул мах 2.0 хувь, адууны мах 11.3 хувь, ямааны мах 7.7 хувиар өссөн байна.

Өмнөх 7 хоногийнхоос хонины ястай махны үнэ 6.7 хувь, үхрийн ястай мах 0.8 хувь, үхрийн цул мах 4.2 хувь, адууны мах 7.4 хувь, ямааны мах 4.9 хувиар өсчээ.

2013 оны 12-р сарын 25-ны байдлаар 1 кг хонины /ястай/ мах дунджаар 7255 төгрөг, хонины цул мах 6750 төгрөг, үхрийн /ястай/ мах 7845 төгрөг, үхрийн цул мах 9340 төгрөг, адууны мах 6400 төгрөг, ямааны мах 5375 төгрөгийн үнэтэй байв (Зураг 1; 2).

**Зураг 1.** Ястай махны жижиглэн худалдааны дундаж үнэ **Зураг 2.** Цул махны жижиглэн худалдааны дундаж үнэ

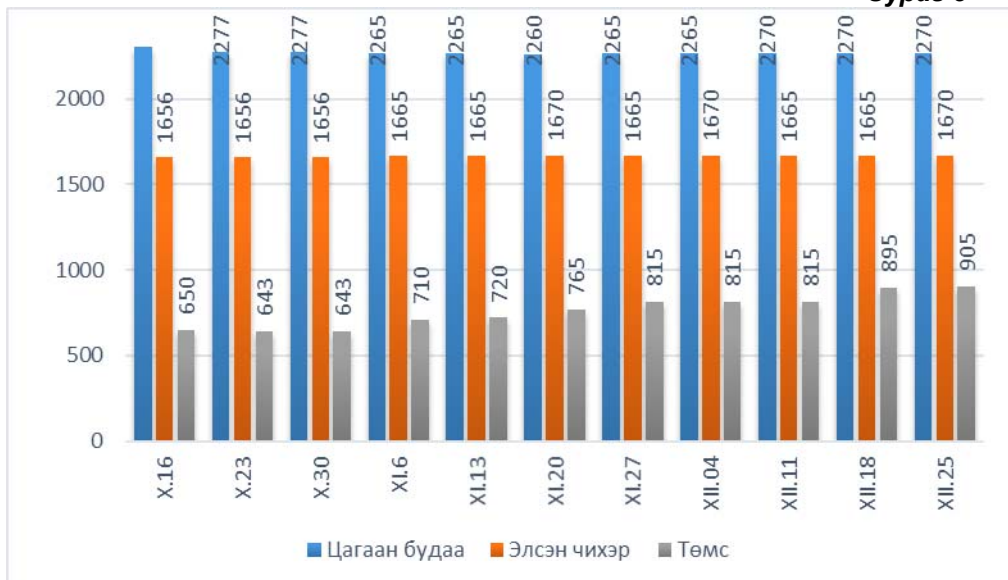


**Гурилын үнэ:** 2013 оны 12-р сарын 25-ны байдлаар дээдийн дээд зэргийн савласан гурилын үнэ өмнөх сарынхаас 3.4 хувиар өсч, өмнөх 7 хоногийнхоос өөрчлөлтгүй байна. Дээд зэргийн савласан гурилын үнэ өмнөх сарынхаас 6.5 хувь, өмнөх 7 хоногийнхоос 1.3 хувь, 1-р зэргийн задгай гурилын үнэ өмнөх сарынхаас 3.4 хувь, өмнөх 7 хоногийнхоос 1.3 хувиар өссөн байв. 2-р зэргийн савласан гурилын үнэ өмнөх сарынхаас 0.8 хувиар өсч, өмнөх 7 хоногийнхоос өөрчлөлтгүй байна.

**Будаа, элсэн чихрийн дундаж үнэ:** 2013 оны 12-р сарын 25-ны байдлаар элсэн чихрийн үнэ өмнөх сарынхаас болон өмнөх 7 хоногийнхоос 0.3 хувиар өссөн байв.

Цагаан будааны үнэ өмнөх сарынхаас 0.2 хувиар өсч, өмнөх 7 хоногийнхоос өөрчлөлтгүй байна. (Зураг 3).

**Зураг 3**



**Төмс, хүнсний ногооны дундаж үнэ:** 2013 оны 12-р сарын 25-ны байдлаар төмс, хүнсний ногооны үнийг өмнөх сарын дундаж үнэтэй харьцуулахад төмс 20.7 хувь, лууван 20.0 хувь, байцаа 15.7 хувь, манжин 10.7 хувиар өсч, сонгины үнэ 0.4 хувиар буурчээ.

Өмнөх 7 хоногийнхоос төмсний үнэ 1.1 хувь, манжингийн үнэ 2.0 хувиар өсч, луувангийн үнэ 5.0 хувиар буурч, бусад ногооны үнэ өөрчлөлтгүй байлаа.

**Сүү, өндөг, ургамлын болон цөцгийн тосны дундаж үнэ:** 2013 оны 12-р сарын 25-ны байдлаар өмнөх сарынхаас задгай сүүний үнэ 3.6 хувь, “Элекстер” /0.5 л/ савласан сүүний үнэ 1.2 хувь, савласан /1 литрийн/ сүүний үнэ 1.0 хувиар тус тус өсч, өмнөх 7 хоногийнхоос савласан /1 литрийн/ сүүний үнэ 0.2 хувиар өсч, бусад сүүний үнэ өөрчлөлтгүй байна.

Ургамлын тосны үнэ өмнөх сарынхаас өөрчлөлтгүй, өмнөх 7 хоногийнхоос 0.3 хувиар буурсан байв. Цөцгийн тосны үнэ өмнөх сарынхаас 0.2 хувиар өсч, өмнөх 7 хоногийнхоос өөрчлөлтгүй байна.

Өндөгний үнэ өмнөх сарынхаас 9.2 хувиар өсч, өмнөх 7 хоногийнхоос өөрчлөлтгүй байна.

### **Хүнсний гол нэрийн барааны үнэ, аймгаар**

Хүнсний гол нэрийн барааны 7 хоногийн үнийн судалгаанд аймгийн төвүүдээс гурил, мах, цагаан будаа, малын сүү, элсэн чихрийн үнийг судалдаг (Хавсралт хүснэгт 3).

**Гурилын үнэ:** 2013 оны 12-р сарын 25-ны байдлаар аймгийн төвүүдийн хүнсний зах, дэлгүүрт хэрэглээ ихтэй 1-р зэргийн гурилын үнэ 640-1100 төгрөгийн хооронд худалдаалагдаж байна. Гурилын үнэ өмнөх 7 хоногийнхоос бүх аймагт өөрчлөлтгүй байна.

Дорнод аймагт 1-р зэргийн гурилын үнэ хямд буюу 640 төгрөг байхад, Завхан аймагт 1100 төгрөг байгаа нь өндөр үнэ байна.

**Махны үнэ:** 2013 оны 12-р сарын 25-ны байдлаар хонины махны үнэ өмнөх 7 хоногийнхоос Увс, Архангай, Баянхонгор, Говьсүмбэр, Дорноговь, Төв аймагт 50-500 төгрөгөөр өсч, Баян-Өлгий аймагт 330 төгрөгөөр буурсан байна.

Хонины махны үнэ Сэлэнгэ аймагт 6500 төгрөг байгаа нь өндөр бөгөөд Баян-Өлгий аймагт 5000 төгрөг байгаа нь хамгийн хямд үнэ байв.

Үхрийн махны үнэ өмнөх 7 хоногийнхоос Говь-Алтай, Увс, Архангай, Баянхонгор, Дорнод аймагт 60-500 төгрөгөөр өсч, Булган аймагт 500 төгрөгөөр буурсан байна. Үхрийн махны үнэ Дорноговь аймагт 8500 төгрөг байгаа нь хамгийн өндөр үнэ бөгөөд Баян-Өлгий аймагт 5000 төгрөгөөр худалдаалагдсан нь хямд үнэ байв.

Ямааны махны үнэ Архангай, Баянхонгор, Говьсүмбэр, Дорноговь аймагт 100-500 төгрөгөөр өсч, бусад аймаг өөрчлөлтгүй байна. Ямааны мах Сүхбаатар аймагт хямд буюу 4500 төгрөг байхад Ховд, Хөвсгөл аймагт 6000 төгрөг байгаа нь хамгийн өндөр үнэ байна.

**Малын сүүний үнэ:** 2013 оны 12-р сарын 25-ны байдлаар малын сүү аймагт 1100-2800 төгрөгийн үнэтэй худалдаалагдсан байна. Сүүний үнэ Төв, Хэнтий аймагт 50-100 төгрөгөөр өссөн байна. Өмнөговь аймагт хамгийн /2800 төг/ өндөр үнэтэй байна.

**Цагаан будаа, элсэн чихрийн үнэ:** 2013 оны 12-р сарын 25-ны байдлаар цагаан будааны үнэ өмнөх 7 хоногийнхоос Баян-Өлгий аймагт 70 төгрөгөөр буурч, бусад аймагт өөрчлөлтгүй байв. Нийт аймагт цагаан будаа 1 кг нь 1800-2400 төгрөгийн хооронд худалдаалагдаж байна.

Элсэн чихрийн үнэ өмнөх 7 хоногийнхоос бүх аймагт өөрчлөлтгүй байна. Элсэн чихэр 1 кг нь 1500-2000 төгрөгийн хооронд худалдаалагдаж байна.

**Улаанбаатар хотын гол нэрийн зарим барааны үнэ, үнийн индекс**

(2013 оны 12-р сарын 25-ны байдлаар өмнөх сар болон 7 хоногийн дундаж үнэтэй харьцуулснаар)

**Хүснэгт 1.**

№	Барааны нэр		2013 он			XII - 25	XII - 25
			11 сарын	12 сарын		%	%
			дундаж үнэ	18-ны үнэ	25-ны үнэ	XI сар	XII - 18
1	"Алтан тариа" гурил	дээдийн дээд, савласан, кг	1480	1530	1530	103.4	100.0
		дээд, савласан, кг	1 085	1 140	1 155	106.5	101.3
		1 зэрэг, задгай, кг	745	760	770	103.4	101.3
		2-р зэрэг, савласан	590	595	595	100.8	100.0
2	Талх	"Атар", 600 гр	840	840	840	100.0	100.0
		"Зууван чех", 600 гр	930	930	930	100.0	100.0
3	Цагаан будаа, кг		2 265	2 270	2 270	100.2	100.0
4	Хонины мах, ястай, кг		6 695	6 800	7 255	108.4	106.7
5	Үхрийн мах, ястай, кг		7 715	7 780	7 845	101.7	100.8
6	Үхрийн мах, цул, кг		9 155	8 965	9 340	102.0	104.2
7	Адууны мах, ястай, кг		5 750	5 960	6 400	111.3	107.4
8	Ямааны мах, ястай, кг		4 990	5 125	5 375	107.7	104.9
9	Сүү	задгай, л	1 400	1 450	1 450	103.6	100.0
		"Элекстер", 0.5 л	855	865	865	101.2	100.0
		"Шинэ Сүү", л	2 000	2 015	2 020	101.0	100.2
10	Тараг, савласан, 900 гр, "Цөцгийтэй"		1 980	2 005	2 020	102.0	100.7
11	Цөцгийн тос, 250 гр		2 245	2 250	2 250	100.2	100.0
12	Ургамлын тос, "Кларина", л		3 115	3 125	3 115	100.0	99.7
13	Элсэн чихэр, кг		1 665	1 665	1 670	100.3	100.3
14	Ногоон цай, савласан, 2 кг		4 395	4 505	4 505	102.5	100.0
15	Өндөг, ш		380	415	415	109.2	100.0
16	Алим, "Фүжи" сортын, кг		3 570	3 610	3 610	101.1	100.0
17	Төмс, дотоод, кг		750	895	905	120.7	101.1
18	Лууван, дотоод, кг		1 100	1 390	1 320	120.0	95.0
19	Байцаа, импортын, кг		1 080	1 250	1 250	115.7	100.0
20	Манжин, дотоод		1 400	1 520	1 550	110.7	102.0
21	Сонгино, бөөрөнхий, импортын, кг		1 295	1 290	1 290	99.6	100.0
22	Шатахуун	Аи-80 автобензин, л	1 530	1 530	1 530	100.0	100.0
		Аи-92 автобензин, л	1 620	1 620	1 620	100.0	100.0
		Дизелийн түлш, л	1 750	1 750	1 750	100.0	100.0
<b>ДҮН</b>						<b>105.2</b>	<b>102.3</b>

2013 оны 12-р сарын 25-ны байдлаар гол нэрийн барааны үнийг өмнөх сарын дундаж үнэтэй харьцуулахад 5.2 хувь, өмнөх 7 хоногийнхтой харьцуулахад 2.3 хувиар өссөн байв.

## Улаанбаатар хотын хүнсний гол нэрийн барааны үнэ, хүнсний зах, дэлгүүрээр

2013 оны 12-р сарын 25-ны байдлаар

Хүснэгт 2.

		хэмжих нэгж	"Баянзүрх" зах	"Замбала" супер-маркет	"Хүчит шонхор" зах	"Бөмбөгөр" хт	"Меркури" зах	"Барс" хт	"Таван эрдэнэ" зах	"Хар хорин" зах	"Марко" супер-маркет	"Макс" супер-маркет	
1	"Алтан тариа" задгай гурил	дээд	кг	1000	1188	1100	1000	1100	1100	1100		1222	
		1-р зэрэг	кг	750	745	750	700	750	850	800		817	
2	"Алтан тариа" савласан гурил	дээдийн дээд	кг	1400	1550	1400	1500	1800	1400	1500	1500		1710
		дээд	кг	1100	1150	1100	1050	1300	1100	1200	1150		1230
		1-р зэрэг	кг	750	780	750	700	900	750	850	800		840
		2-р зэрэг	кг	600	580	550	550	800	500	550	600	600	630
3	"Алейка" дээд гурил	кг	1400	1452	1400	1100	1500	1200	1350	1400	1450	1306	
4	Сүү	Сүү ХК 1л	л	2000		1900	2000	2200	1900	2000	2000	2100	2050
		Сүү ХК 0.5л	л	850		800	850	1000	800	950	800		850
		Задгай	л			1500					1400		
5	Тараг, Цөцгийтэй	л	2000		1900	2000	2200	1900	2000	2000	2100	2050	
6	Талх	Атар	ш	850	850	850	800	900	800	850	800	850	850
		Зууван чех	ш	900	950	900	830	1100	900	950	830	970	950
7	Будаа	цагаан	кг	2200		2200	2200		2200	2500	2200		2390
		шар	кг	1500		1500	1500		1500	1600	1500		1920
8	Цөцгийн тос, 250 гр	кг	2300		2000	2300	3000	2300	2200	2000	2100	2050	
9	Ургамлын тос	л	3000	3080	2900	3000	3300	3000	3300	3000		3450	
10	Ногоон цай, Гүрж	кг	4200	4320	4800	4600		4500	4500	4600	4200	4820	
11	Элсэн чихэр	кг	1600		1500	1500	1900	1500	1600	1700	1800	1900	
12	Хонины мах	ястай	кг	6200		6100	9500	9800	6800	7500	6200	7500	5700
		цул	кг	6800		6700					6900		6600
13	Үхрийн мах	ястай	кг	7200		7100	7800	9800	7500	8500	7200	8500	7000
		цул	кг	8500		8500	10500	11500	9000	9500	8500		8700
14	Адууны мах, ястай	кг	6000		5500	7000			7500	6000			
15	Ямааны мах, ястай	кг	5300		5000	6000				5200			
17	Төмс, монгол	кг	900	1000	900	1000	1000	800	800	800	1000	850	
18	Лууван, монгол	кг	1200	1200	1200	1200	1800	1200	1500	1200	1500	1200	
20	Байцаа, монгол	кг	1200	1200	1000	1200	1500	1500	1500	1000	1200	1200	
21	Манжин, монгол	кг	1500	1800	1500	1500	2000	1200	1500	1500	1500	1500	
22	Сонгино, хятад бөөрөнхий	кг	1200	1300	1200	1300	1500	1000	1500	1200	1500	1200	
23	Алим, фүжи	кг	3200	4500	3500	3000	3500	3000	3500	3500	3500	4900	
24	Өндөг, ОХУ	ш	400	460	390	380	450	380	400	380	450	450	

Аймгийн төвүүдэд зарагдаж байгаа хүнсний гол нэрийн барааны үнэ, 2013 оны 12-р сарын 25-ны байдлаар

Аймаг	Хонины мах									
	11 сарын дундаж	10 сарын 30	11 сарын 6	11 сарын 13	11 сарын 20	11 сарын 27	12 сарын 04	12 сарын 11	12 сарын 18	12 сарын 25
<b>Баруун бүс</b>										
Баян-Өлгий	5 000	5 000	5 000	5 000	5 000	5 000	5 000	5 000	5 330	5 000
Говь-Алтай	5 400	5 300	5 300	5 500	5 500	5 300	5 200	5 200	5 500	5 500
Завхан	7 000	7 500	7 500	7 000	7 000	6 500	6 500	6 500	6 500	6 500
Увс	5 543	5 500	5 500	5 670	5 500	5 500	5 770	5 770	5 800	6 000
Ховд	6 650	6 800	6 800	6 500	6 800	6 500	6 500	6 500	6 500	6 500
<b>Хангайн бүс</b>										
Архангай	5 950	6 000	5 800	6 000	6 000	6 000	6 000	6 000	6 000	6 500
Баянхонгор	5 125	4 700	5 000	5 000	5 300	5 200	5 400	5 300	5 300	5 500
Булган	6 500	7 000	6 500	6 500	6 500	6 500	6 500	6 500	6 500	6 500
Орхон	6 483	6 430	6 430	6 500	6 500	6 500	6 330	6 330	6 330	6 330
Өвөрхангай	5 500	5 700	5 500	5 500	5 500	5 500	5 500	5 600	5 800	5 800
Хөвсгөл	6 750	6 500	7 000	7 000	6 500	6 500	6 500	6 500	7 000	7 000
<b>Төвийн бүс</b>										
Говьсүмбэр	5 650	5 800	5 800	5 500	5 800	5 500	5 300	5 400	5 400	5 600
Дархан-Уул	6 225	6 250	6 200	6 100	6 300	6 300	6 200	6 200	6 200	6 200
Дорноговь	5 763	6 000	6 000	5 750	5 650	5 650	5 700	5 900	5 900	5 950
Дундговь	5 800	5 800	5 800	5 800	5 800	5 800	5 800	6 000	6 000	6 000
Өмнөговь	7 000	7 000	7 000	7 000	7 000	7 000	6 800	6 500	6 500	6 500
Сэлэнгэ	7 000	7 000	7 000	7 000	7 000	7 000	7 000	6 500	6 500	6 500
Төв	6 000	6 500	6 000	6 000	6 000	6 000	6 000	6 000	6 000	6 500
<b>Зүүн бүс</b>										
Дорнод	6 400	6 200	6 300	6 300	6 500	6 500	6 500	6 500	6 500	6 500
Сүхбаатар	5 438	5 500	5 500	5 250	5 500	5 500	5 500	5 750	5 750	5 750
Хэнтий	6 500	6 500	6 500	6 500	6 500	6 500	6 500	6 500	6 500	6 500

Буурсан үнэ  
Өссөн үнэ

Улаанбаатар хотын автобензин, дизель, хийн түлшний дундаж үнэ, шатахуун түгээх станцаар  
(2013 оны 12-р сарын 25-ны байдлаар)

		Жаст ойл	Петровис	Магнай трейд	Сод монгол	Шунхлай
1	Аи-95		1850		1850	1850
2	Аи-80	1530	1530	1530	1530	1530
3	Аи-92	1620	1620	1620	1620	1620
4	Мон-93		1620			
5	Дизель түлш	1750	1750	1750	1750	1750

Аймаг	Үхрийн мах										
	11 сарын дундаж	10 сарын 30	11 сарын 6	11 сарын 13	11 сарын 20	11 сарын 27	12 сарын 04	12 сарын 11	12 сарын 18	12 сарын 25	
<b>Баруун бүс</b>											
Баян-Өлгий	5 000	5 000	5 000	5 000	5 000	5 000	5 000	5 000	5 000	5 000	5 000
Говь-Алтай	8 000	8 000	8 000	8 000	8 000	8 000	8 000	8 000	8 000	7 500	8 000
Завхан	8 000	8 000	8 000	8 000	8 000	8 000	8 000	8 000	8 000	8 000	8 000
Увс	5 775	5 800	5 800	5 700	5 800	5 800	5 930	5 930	5 870	5 930	
Ховд	6 825	6 800	6 800	7 000	7 000	6 500	6 500	6 500	6 500	6 500	
<b>Хангайн бүс</b>											
Архангай	7 500	7 000	7 500	7 500	7 500	7 500	7 500	7 800	7 500	7 800	
Баянхонгор	6 800	6 500	6 700	6 700	7 000	6 800	7 200	7 200	7 200	7 300	
Булган	7 125	7 500	7 000	7 000	7 000	7 500	7 500	7 500	7 500	7 000	
Орхон	7 215	7 170	7 170	7 230	7 230	7 230	7 100	7 100	7 200	7 200	
Өвөрхангай	7 000	7 000	7 000	7 000	7 000	7 000	7 000	7 500	7 500	7 500	
Хөвсгөл	7 000	6 500	7 000	7 000	7 000	7 000	6 500	6 500	6 500	6 500	
<b>Төвийн бүс</b>											
Говьсүмбэр	6 900	7 000	7 000	6 800	7 000	6 800	6 700	6 800	6 800	6 800	
Дархан-Уул	6 900	6 600	6 600	6 700	7 150	7 150	7 000	7 000	7 200	7 200	
Дорноговь	8 588	8 500	8 750	8 500	8 500	8 600	8 500	8 500	8 500	8 500	
Дундговь	-	-	-	-	-	-	-	-	-	-	
Өмнөговь	-	-	-	-	-	-	-	-	-	-	
Сэлэнгэ	8 000	8 000	8 000	8 000	8 000	8 000	8 000	7 500	7 000	7 000	
Төв	7 500	7 500	7 500	7 500	7 500	7 500	7 500	7 500	7 500	7 500	
<b>Зүүн бүс</b>											
Дорнод	7 450	7 500	7 500	7 500	7 300	7 500	7 500	7 300	7 300	7 500	
Сүхбаатар	6 188	6 000	6 000	6 250	6 250	6 250	6 250	6 250	6 250	6 250	
Хэнтий	7 625	7 500	7 500	7 500	8 000	7 500	8 000	8 000	8 000	8 000	

Аймаг	Ямааны мах									
	11 сарын дундаж	10 сарын 30	11 сарын 6	11 сарын 13	11 сарын 20	11 сарын 27	12 сарын 04	12 сарын 11	12 сарын 18	12 сарын 25
<b>Баруун бүс</b>										
Баян-Өлгий	4 500	4 500	4 500	4 500	4 500	4 500	4 500	4 500	4 500	4 500
Говь-Алтай	4 325	4 500	4 300	4 500	4 500	4 000	4 300	4 200	4 500	4 500
Завхан	6 000	6 500	6 500	6 000	6 000	5 500	5 500	5 500	5 500	5 500
Увс	4 950	5 000	5 000	5 000	5 000	4 800	4 830	4 830	5 000	5 000
Ховд	6 000	6 000	6 000	6 000	6 000	6 000	6 000	6 000	6 000	6 000
<b>Хангайн бүс</b>										
Архангай	5 000	5 000	5 000	5 000	5 000	5 000	5 000	5 000	5 000	5 500
Баянхонгор	4 300	4 200	4 200	4 200	4 500	4 300	4 300	4 000	4 000	4 500
Булган	5 250	6 000	5 000	5 500	5 500	5 000	5 000	-	-	-
Орхон	5 000	5 300	5 000	5 000	5 000	5 000	5 000	5 000	5 000	5 000
Өвөрхангай	4 725	4 900	4 800	4 800	4 800	4 500	4 500	4 800	4 800	4 800
Хөвсгөл	6 000	6 000	6 000	6 000	6 000	6 000	6 000	6 000	6 000	6 000
<b>Төвийн бүс</b>										
Говьсүмбэр	4 650	5 000	4 800	4 500	4 800	4 500	4 300	4 200	4 200	4 500
Дархан-Уул	5 238	5 250	5 250	5 100	5 300	5 300	5 000	5 100	5 100	5 100
Дорноговь	4 775	4 970	5 000	4 700	4 700	4 700	4 800	4 750	4 750	4 850
Дундговь	5 500	5 500	5 500	5 500	5 500	5 500	5 500	5 800	5 800	5 800
Өмнөговь	6 000	6 000	6 000	6 000	6 000	6 000	6 000	5 500	5 500	5 500
Сэлэнгэ	6 000	6 000	6 000	6 000	6 000	6 000	6 000	5 500	5 500	5 500
Төв	5 375	5 500	5 500	5 500	5 250	5 250	5 000	5 000	5 000	5 000
<b>Зүүн бүс</b>										
Дорнод	5 575	5 500	5 500	5 800	5 500	5 500	5 500	5 500	5 500	5 500
Сүхбаатар	4 250	4 500	4 500	4 000	4 250	4 250	4 250	4 500	4 500	4 500
Хэнтий	5 375	6 000	5 000	5 500	6 000	5 000	5 000	5 000	5 500	5 500









Аймаг	Сүү /савлаагүй/									
	11 сарын дундаж	10 сарын 30	11 сарын 6	11 сарын 13	11 сарын 20	11 сарын 27	12 сарын 04	12 сарын 11	12 сарын 18	12 сарын 25
<b>Баруун бүс</b>										
Баян-Өлгий	1 500	1 300	1 500	1 500	1 500	1 500	1 500	1 500	1 800	1 800
Говь-Алтай	1 675	1 600	1 600	1 500	1 800	1 800	1 800	1 800	2 000	2 000
Завхан	1 775	1 500	1 500	1 800	1 800	2 000	2 000	2 000	2 000	2 000
Увс	1 050	1 000	1 000	1 000	1 000	1 200	1 330	1 500	1 530	1 530
Ховд	1 450	1 000	1 300	1 500	1 500	1 500	1 500	1 700	1 700	1 700
<b>Хангайн бүс</b>										
Архангай	1 300	1 400	1 300	1 300	1 300	1 300	1 300	1 300	1 500	1 500
Баянхонгор	1 500	1 500	1 500	1 500	1 500	1 500	1 500	1 500	1 500	1 500
Булган	1 075	1 000	1 000	1 000	1 000	1 300	1 300	1 300	1 300	1 300
Орхон	1 100	1 000	1 000	1 000	1 200	1 200	1 200	1 500	1 500	1 500
Өвөрхангай	1 300	1 200	1 300	1 300	1 300	1 300	1 300	1 300	1 500	1 500
Хөвсгөл	1 175	1 000	1 000	1 300	1 200	1 200	1 200	1 200	1 200	1 200
<b>Төвийн бүс</b>										
Говьсүмбэр	950	900	900	900	900	1 100	1 100	1 100	1 100	1 100
Дархан-Уул	1 025	1 000	1 000	1 000	1 000	1 100	1 200	1 300	1 300	1 300
Дорноговь	2 000	2 000	2 000	2 000	2 000	2 000	2 000	2 000	2 000	2 200
Дундговь	1 350	1 300	1 300	1 300	1 400	1 400	1 400	1 500	1 500	1 500
Өмнөговь	2 850	3 000	3 000	2 800	2 800	2 800	2 800	2 800	2 800	2 800
Сэлэнгэ	825	700	700	800	800	1 000	1 000	1 100	1 100	1 100
Төв	1 263	1 200	1 200	1 250	1 300	1 300	1 300	1 300	1 350	1 400
<b>Зүүн бүс</b>										
Дорнод	1 000	1 000	1 000	1 000	1 000	1 000	1 200	1 400	1 500	1 500
Сүхбаатар	1 500	1 200	1 350	1 450	1 600	1 600	1 600	1 600	1 600	1 600
Хэнтий	1 200	1 000	1 200	1 200	1 200	1 200	1 200	1 300	1 300	1 400







Ноолуурын үнэ, 2013 оны 1-р сарын 2-ноос 2013 оны 12-р сарын 25-ны байдлаар, аймгаар

Аймаг	Ноолуур, кг		Ноолуур, кг		Ноолуур, кг		Ноолуур, кг		Ноолуур, кг		Ноолуур, кг		Ноолуур, кг	
	Цагаан	Бор	Цагаан	Бор	Цагаан	Бор	Цагаан	Бор	Цагаан	Бор	Цагаан	Бор	Цагаан	Бор
Нэр	I.02		I.09		I.16		I.23		I.30		II.06		II.14	
Архангай	43000	43000	43000	43000	43000	43000	43000	43000	44000	44000	44000	44000	44000	44000
Баян-Өлгий	51000	51000	51000	51000	50000	50000	51000	51000	50000	50000	50000	50000	49000	49000
Баянхонгор	40000	40000	40000	40000	40000	40000	40000	40000	42000	42000	50000	50000	50000	50000
Булган	-	41000	-	40000	-	40000	-	41000	-	41000	-	41000	-	40000
Говь-Алтай	50000	50000	48000	48000	48000	48000	48000	48000	48000	48000	48000	48000	48000	48000
Дорноговь	40000	40000	42000	42000	42000	42000	42000	42000	42000	42000	42000	42000	42000	42000
Дорнод	-	-	-	-	-	-	-	-	-	-	-	-	-	-
Дундговь	42000	42000	43000	43000	43000	43000	43000	43000	45000	45000	47000	47000	47000	47000
Завхан	40000	40000	40000	40000	40000	40000	40000	40000	40000	40000	40000	40000	40000	40000
Өвөрхангай	43000	43000	43000	43000	43000	43000	43000	43000	43000	43000	43000	43000	43000	43000
Өмнөговь	41000	41000	42000	42000	45000	45000	48000	48000	48000	48000	49000	49000	49000	49000
Сүхбаатар	38000	38000	38000	38000	38000	38000	38000	38000	38000	38000	40000	38000	40000	38000
Сэлэнгэ	-	-	-	-	-	-	-	-	-	-	-	-	-	-
Төв	-	-	-	-	-	-	-	-	-	-	-	-	-	-
Увс	-	-	-	-	-	-	-	-	-	-	-	-	-	-
Ховд	40000	40000	-	-	40000	40000	40000	40000	40000	40000	40000	40000	40000	40000
Хөвсгөл	45000	43000	45000	43000	45000	43000	45000	43000	45000	43000	45000	43000	45000	43000
Хэнтий	-	-	-	-	-	-	-	-	-	-	-	-	-	-
Дархан-Уул	40000	40000	40000	40000	40000	40000	40000	40000	40000	40000	40000	40000	40000	40000
<b>Улаанбаатар</b>	<b>53000</b>	-	<b>53000</b>	-	<b>53000</b>	-	<b>53000</b>	-	<b>53000</b>	-	<b>53000</b>	-	-	-
Орхон	40000	40000	45000	43000	45000	45000	52000	50000	52000	50000	45000	45000	45000	45000
Говьсүмбэр	40000	30000	40000	30000	40000	30000	40000	30000	40000	30000	40000	30000	40000	30000

Тэмдэглэе:

\* - Улаанбаатар хотод "Эмээлт" түүхий эдийн захын үнэ

Аймаг	Ноолуур, кг		Ноолуур, кг		Ноолуур, кг		Ноолуур, кг		Ноолуур, кг		Ноолуур, кг		Ноолуур, кг	
	Цагаан	Бор	Цагаан	Бор	Цагаан	Бор	Цагаан	Бор	Цагаан	Бор	Цагаан	Бор	Цагаан	Бор
Нэр	II.20		II.27		III.06		III.13		III.20		III.27		IV.03	
Архангай	44000	44000	44000	44000	44000	44000	44000	44000	50000	50000	50000	50000	50000	50000
Баян-Өлгий	50000	50000	50000	50000	50000	50000	45000	45000	42000	42000	40000	40000	45000	45000
Баянхонгор	50000	50000	50000	50000	50000	50000	50000	50000	51000	51000	51000	51000	51000	51000
Булган	-	41000	-	41000	-	45000	-	50000	-	55000	-	60000	-	65000
Говь-Алтай	48000	48000	48000	48000	48000	48000	48000	48000	48000	48000	50000	50000	48000	48000
Дорноговь	42000	42000	42000	42000	42000	42000	42000	42000	42000	42000	61000	61000	66000	66000
Дорнод	-	-	-	-	-	-	-	-	-	-	60000	60000	71000	70000
Дундговь	47000	47000	47000	47000	47000	47000	47000	47000	47000	47000	47000	47000	60000	60000
Завхан	45000	45000	45000	45000	48000	48000	50000	50000	50000	50000	52000	52000	52000	52000
Өвөрхангай	43000	43000	43000	43000	43000	43000	43000	43000	43000	43000	43000	43000	50000	50000
Өмнөговь	50000	50000	50000	50000	50000	50000	50000	50000	50000	50000	50000	50000	52000	50000
Сүхбаатар	40000	38000	45000	45000	45000	45000	45000	45000	55000	55000	60000	60000	65000	65000
Сэлэнгэ	-	-	-	-	-	-	-	-	-	-	-	-	-	-
Төв	-	-	-	-	-	-	-	-	54000	54000	60000	60000	60000	60000
Увс	-	40000	-	40000	-	40000	-	40000	-	40000	40000	40000	40000	40000
Ховд	40000	40000	40000	40000	40000	40000	40000	40000	40000	40000	40000	40000	40000	40000
Хөвсгөл	45000	43000	45000	43000	45000	43000	45000	43000	45000	43000	50000	45000	50000	45000
Хэнтий	-	-	-	-	-	-	-	-	60000	-	65000	-	70000	-
Дархан-Уул	45000	45000	45000	45000	45000	45000	45000	45000	50000	50000	50000	50000	62000	62000
<b>Улаанбаатар</b>	-	-	<b>54000</b>	-	<b>54000</b>	-	<b>54000</b>	-	<b>60000</b>	-	<b>63500</b>	-	<b>65000</b>	-
Орхон	50000	48000	50000	48000	52000	50000	55000	53000	57000	55000	60000	58000	65000	63000
Говьсүмбэр	40000	30000	40000	30000	40000	30000	40000	30000	40000	30000	65000	50000	67000	52000



Аймаг	Ноолуур, кг		Ноолуур, кг		Ноолуур, кг		Ноолуур, кг		Ноолуур, кг		Ноолуур, кг		Ноолуур, кг	
	Цагаан	Бор	Цагаан	Бор	Цагаан	Бор	Цагаан	Бор	Цагаан	Бор	Цагаан	Бор	Цагаан	Бор
Нэр	IV.10		IV.17		IV.24		V.01		V.08		V.15		V.22	
Архангай	55000	55000	63000	63000	65000	65000	63000	63000	62000	62000	62500	62500	63000	63000
Баян-Өлгий	46000	46000	45000	45000	48000	48000	49000	49000	51000	51000	53000	53000	54000	54000
Баянхонгор	51000	51000	55000	55000	53000	53000	56000	56000	58000	58000	60000	57500	64000	62000
Булган	-	66000	-	58000	-	60000	58000	60000	-	58000	-	58000	55000	58000
Говь-Алтай	50000	50000	50000	50000	48000	48000	48000	48000	55000	55000	56000	56000	57000	57000
Дорноговь	62000	62000	50000	50000	52000	52000	52000	52000	50000	50000	48000	48000	48000	48000
Дорнод	70000	68000	65000	63000	60000	55000	55000	52000	52000	50000	45000	40000	45000	40000
Дундговь	60000	60000	53000	53000	56000	56000	55000	55000	57000	57000	55000	55000	52000	52000
Завхан	52000	52000	52000	52000	52000	52000	65000	65000	60000	60000	58000	58000	60000	60000
Өвөрхангай	63000	63000	54000	54000	53000	53000	51000	51000	55000	55000	57000	57000	59000	59000
Өмнөговь	55000	55000	56000	56000	52000	51000	51000	51000	53000	53000	54000	54000	57000	57000
Сүхбаатар	65000	65000	56000	56000	55000	55000	52000	52000	55000	55000	53000	53000	53000	53000
Сэлэнгэ	-	-	-	-	-	-	-	-	-	-	-	-	-	-
Төв	63000	63000	57000	57000	60000	60000	57000	57000	57000	57000	54000	54000	56000	56000
Увс	47500	47500	45000	45000	47500	47500	55000	55000	58000	58000	58000	58000	58000	58000
Ховд	40000	40000	40000	40000	52000	52000	52000	52000	55000	55000	56000	56000	56000	56000
Хөвсгөл	70000	70000	67000	65000	67000	65000	64000	62000	65000	64000	67000	65000	67000	65000
Хэнтий	68000	-	53000	-	54000	-	50000	-	50000	-	50000	-	50000	-
Дархан-Уул	65000	65000	57500	57500	61000	61000	57000	57000	58000	58000	58000	58000	58000	58000
<b>Улаанбаатар</b>	<b>62000</b>	-	<b>62000</b>	-	<b>62000</b>	-	<b>57500</b>	-	<b>52000</b>	-	<b>54000</b>	-	<b>60000</b>	-
Орхон	65000	63000	58000	55000	62000	60000	58000	55000	60000	58000	58000	56000	58000	56000
Говьсүмбэр	60000	48000	53000	40000	45000	30000	38000	25000	30000	18000	28000	15000	50000	30000



Аймаг	Ноолуур, кг		Ноолуур, кг		Ноолуур, кг		Ноолуур, кг		Ноолуур, кг		Ноолуур, кг		Ноолуур, кг	
	Цагаан	Бор	Цагаан	Бор	Цагаан	Бор	Цагаан	Бор	Цагаан	Бор	Цагаан	Бор	Цагаан	Бор
Нэр	VII.17		VII.24		VII.31		VIII.7		VIII.14		VIII.21		VIII.28	
Архангай	60000	60000	60000	60000	62000	62000	60000	60000	60000	60000	60000	60000	60000	60000
Баян-Өлгий	59000	59000	59000	59000	59000	59000	59000	59000	62000	62000	63000	63000	65000	65000
Баянхонгор	60000	60000	60000	60000	60000	60000	60000	60000	60000	60000	59000	59000	64000	64000
Булган	52000	55000	52000	55000	52000	52000	52000	52000	52000	55000	52000	52000	52000	52000
Говь-Алтай	60000	60000	60000	60000	60000	60000	60000	60000	63500	63500	63500	63500	65000	65000
Дорноговь	40000	40000	45000	45000	45000	45000	58000	58000	55000	55000	55000	55000	55000	55000
Дорнод	40000	35000	40000	35000	40000	35000	40000	35000	40000	35000	40000	35000	40000	35000
Дундговь	58000	58000	55000	55000	55000	55000	55000	55000	56000	56000	56000	56000	56000	56000
Завхан	61000	61000	61000	61000	61000	61000	61000	61000	60000	60000	60000	60000	60000	60000
Өвөрхангай	63000	63000	63000	63000	63000	63000	63000	63000	63000	63000	63000	63000	62500	62500
Өмнөговь	58000	58000	58000	58000	58000	58000	60000	60000	60000	60000	60000	60000	62000	62000
Сүхбаатар	53000	53000	53000	53000	53000	53000	53000	53000	53000	53000	53000	53000	53000	53000
Сэлэнгэ	-	-	-	-	-	-	-	-	-	-	-	-	-	-
Төв	-	-	-	-	-	-	-	-	-	-	-	-	-	-
Увс	58000	58000	58000	58000	60000	60000	59000	59000	58000	-	58000	55000	62000	60000
Ховд	60000	58000	60000	58000	58000	55000	60000	58000	60000	58000	60000	58000	60000	58000
Хөвсгөл	65000	65000	65000	65000	65000	65000	50000	50000	50000	50000	50000	50000	50000	50000
Хэнтий	-	-	-	-	-	-	-	-	-	-	-	-	-	-
Дархан-Уул	57000	57000	50000	50000	50000	50000	50000	50000	50000	50000	50000	50000	50000	50000
<b>Улаанбаатар</b>	<b>61000</b>	-	<b>61000</b>	-	-	-	<b>60000</b>	<b>55000</b>	-	-	<b>63000</b>	-	<b>65000</b>	-
Орхон	50000	50000	60000	55000	60000	55000	60000	55000	60000	55000	55000	52000	50000	45000
Говьсүмбэр	50000	30000	50000	30000	50000	25000	50000	25000	50000	25000	50000	25000	50000	25000

Аймаг	Ноолуур, кг		Ноолуур, кг		Ноолуур, кг		Ноолуур, кг		Ноолуур, кг		Ноолуур, кг		Ноолуур, кг	
	Цагаан	Бор	Цагаан	Бор	Цагаан	Бор	Цагаан	Бор	Цагаан	Бор	Цагаан	Бор	Цагаан	Бор
Нэр	IX.04		IX.11		IX.18		IX.25		X.02		X.09		X.16	
Архангай	60000	60000	55000	55000	55000	55000	55000	55000	55000	55000	65000	65000	60000	60000
Баян-Өлгий	68000	68000	70000	70000	71000	71000	69000	69000	65000	65000	66000	66000	69000	69000
Баянхонгор	63000	63000	64000	64000	64000	64000	64000	64000	66000	66000	69000	69000	69500	69500
Булган	50000	50000	55000	55000	55000	55000	52000	52000	52000	52000	50000	50000	50000	50000
Говь-Алтай	65000	65000	65000	65000	65000	65000	65000	65000	65000	65000	65000	65000	65000	65000
Дорноговь	55000	55000	62000	62000	62000	62000	62000	62000	60000	60000	62000	62000	62000	62000
Дорнод	-	-	40000	35000	40000	35000	40000	35000	40000	35000	40000	35000	40000	35000
Дундговь	56000	56000	60000	60000	60000	60000	60000	60000	58000	58000	58000	58000	58000	58000
Завхан	60000	60000	60000	60000	60000	60000	60000	60000	60000	60000	60000	60000	60000	60000
Өвөрхангай	63000	63000	63000	63000	63000	63000	63000	63000	63000	63000	65000	65000	65000	65000
Өмнөговь	63000	63000	63000	63000	63000	63000	62000	62000	63000	63000	65000	65000	65000	65000
Сүхбаатар	50000	50000	50000	50000	50000	50000	50000	50000	45000	45000	45000	45000	45000	45000
Сэлэнгэ	-	-	-	-	-	-	-	-	-	-	-	-	-	-
Төв	-	-	-	-	-	-	-	-	-	-	-	-	-	-
Увс	62000	62000	60000	60000	62000	62000	62000	62000	62000	62000	62000	62000	60000	60000
Ховд	60000	58000	63000	63000	63000	63000	63000	63000	63000	63000	63000	63000	63000	63000
Хөвсгөл	50000	50000	50000	50000	50000	50000	50000	50000	50000	50000	50000	50000	50000	50000
Хэнтий	-	-	-	-	-	-	-	-	-	-	-	-	-	-
Дархан-Уул	50000	50000	50000	50000	50000	50000	50000	50000	50000	50000	50000	50000	50000	50000
<b>Улаанбаатар</b>	<b>65000</b>	-	<b>71000</b>	-	<b>73000</b>	-	<b>73000</b>	-	<b>74000</b>	-	<b>73000</b>	-	<b>75000</b>	-
Орхон	55000	50000	50000	45000	60000	50000	60000	50000	60000	50000	55000	55000	55000	50000
Говьсүмбэр	50000	25000	50000	25000	50000	25000	50000	30000	50000	30000	50000	30000	50000	50000

Аймаг	Ноолуур, кг		Ноолуур, кг		Ноолуур, кг		Ноолуур, кг		Ноолуур, кг		Ноолуур, кг		Ноолуур, кг	
	Цагаан	Бор	Цагаан	Бор	Цагаан	Бор	Цагаан	Бор	Цагаан	Бор	Цагаан	Бор	Цагаан	Бор
Нэр	Х.23		Х.30		ХI.06		ХI.13		ХI.20		ХI.27		ХII.04	
Архангай	60000	60000	58000	58000	55000	55000	55000	55000	55000	55000	55000	55000	55000	55000
Баян-Өлгий	68000	68000	67000	67000	68000	68000	68000	68000	68000	68000	68000	68000	68000	68000
Баянхонгор	69500	69500	70000	70000	70000	70000	70000	70000	70000	70000	70000	70000	70000	70000
Булган	50000	50000	52000	52000	50000	50000	52000	50000	50000	48000	50000	48000	55000	50000
Говь-Алтай	68000	68000	65000	65000	65000	65000	65000	65000	65000	65000	65000	65000	70000	70000
Дорноговь	62000	62000	62000	62000	65000	65000	65000	65000	65000	65000	65000	65000	62500	62500
Дорнод	40000	35000	40000	35000	40000	35000	40000	35000	40000	35000	40000	35000	40000	35000
Дундговь	55000	55000	55000	55000	55000	55000	55000	55000	55000	55000	55000	55000	55000	55000
Завхан	60000	60000	65000	65000	65000	65000	65000	65000	65000	65000	65000	65000	65000	65000
Өвөрхангай	65000	65000	65000	65000	65000	65000	65000	65000	65000	65000	65000	65000	65000	65000
Өмнөговь	65000	65000	62000	62000	63000	63000	60000	60000	62000	62000	65000	65000	65000	65000
Сүхбаатар	45000	45000	50000	50000	50000	50000	50000	50000	50000	50000	50000	50000	50000	50000
Сэлэнгэ	-	-	-	-	-	-	-	-	-	-	-	-	-	-
Төв	-	-	-	-	-	-	-	-	-	-	-	-	-	-
Увс	60000	60000	62000	62000	61000	61000	62000	62000	62000	62000	62000	62000	60000	60000
Ховд	63000	63000	63000	63000	63000	63000	63000	63000	63000	63000	63000	63000	63000	63000
Хөвсгөл	50000	50000	50000	50000	60000	60000	60000	60000	60000	60000	60000	60000	60000	60000
Хэнтий	-	-	-	-	-	-	-	-	-	-	-	-	-	-
Дархан-Уул	50000	50000	50000	50000	50000	50000	50000	50000	50000	50000	50000	50000	50000	50000
<b>Улаанбаатар</b>	<b>72000</b>	-	<b>71000</b>	-	<b>70000</b>	-	<b>63000</b>	-	<b>70000</b>	-	<b>72000</b>	-	<b>72000</b>	-
Орхон	50000	50000	65000	55000	65000	55000	60000	55000	60000	55000	60000	55000	60000	50000
Говьсүмбэр	50000	30000	50000	30000	50000	30000	50000	30000	50000	30000	50000	40000	50000	40000

**Хүснэгт 6.**

Аймаг	Ноолуур, кг		Ноолуур, кг		Ноолуур, кг	
	Цагаан	Бор	Цагаан	Бор	Цагаан	Бор
Нэр	ХII.11		ХII.18		ХII.25	
Архангай	55000	55000	65000	65000	65000	65000
Баян-Өлгий	68000	68000	68000	68000	68000	68000
Баянхонгор	70000	70000	70000	70000	70000	70000
Булган	52000	50000	52000	50000	50000	50000
Говь-Алтай	70000	70000	60000	60000	60000	60000
Дорноговь	65000	65000	65000	65000	65000	65000
Дорнод	40000	35000	40000	35000	40000	35000
Дундговь	55000	55000	55000	55000	55000	55000
Завхан	65000	65000	65000	65000	65000	65000
Өвөрхангай	65000	65000	65000	65000	65000	65000
Өмнөговь	65000	65000	60000	60000	63000	63000
Сүхбаатар	50000	50000	50000	50000	50000	50000
Сэлэнгэ	-	-	-	-	-	-
Төв	-	-	-	-	-	-
Увс	60000	60000	60000	60000	60000	60000
Ховд	64000	63000	64000	63000	64000	63000
Хөвсгөл	60000	60000	55000	55000	55000	55000
Хэнтий	-	-	-	-	-	-
Дархан-Уул	50000	50000	50000	50000	50000	50000
<b>Улаанбаатар</b>	<b>75000</b>	-	<b>75000</b>	-	<b>75000</b>	-
Орхон	60000	55000	60000	55000	60000	55000
Говьсүмбэр	55000	45000	55000	45000	55000	45000