

ТАНИЛЦУУЛГА

*Хүнсний гол нэрийн барааны үнэ,
2014 оны 1-р сарын 15-ны байдлаар*

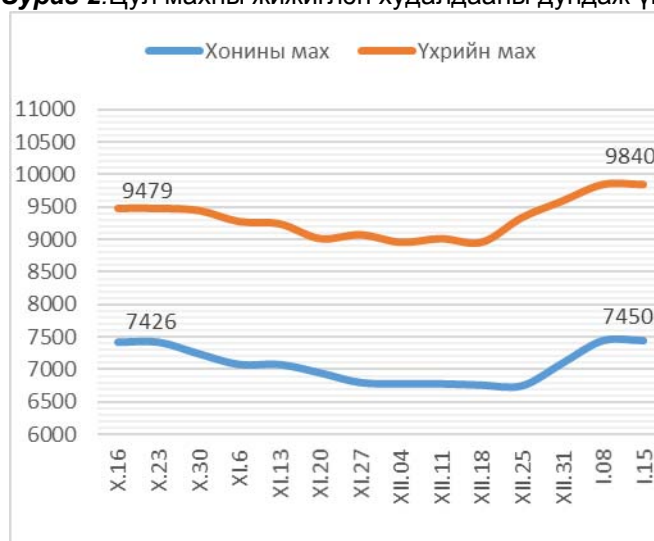
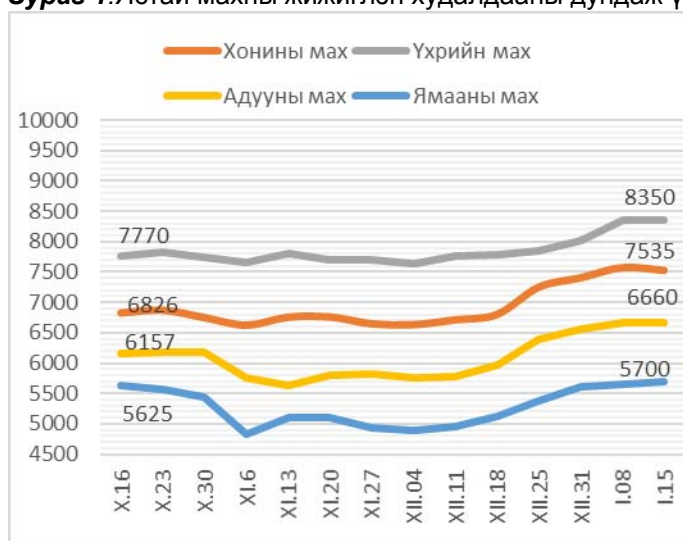
2014 оны 1-р сарын 15-ны байдлаар хүнсний гол нэрийн барааны үнийг өмнөх сарын дундаж үнэтэй харьцуулахад 4.0 хувиар өсч, өмнөх 7 хоногийнхоос 0.1 хувиар буурсан байна.

Махны дундаж үнэ: 2014 оны 1-р сарын 15-ны байдлаар хонины ястай махны үнэ өмнөх сарынхаас 8.3 хувь, үхрийн ястай мах 7.0 хувь, үхрийн цул мах 7.2 хувь, адууны мах 9.4 хувь, ямааны мах 9.8 хувиар өссөн байна.

Өмнөх 7 хоногийнхоос хонины ястай махны үнэ 0.6 хувиар буурч, ямааны мах 0.9 хувиар өсч, үхрийн ястай мах, үхрийн цул мах, адууны махны үнэ өөрчлөлтгүй байна.

2014 оны 1-р сарын 15-ны байдлаар 1 кг хонины /ястай/ мах дунджаар 7535 төгрөг, хонины цул мах 7450 төгрөг, үхрийн /ястай/ мах 8350 төгрөг, үхрийн цул мах 9840 төгрөг, адууны мах 6660 төгрөг, ямааны мах 5700 төгрөгийн үнэтэй байв (Зураг 1; 2).

Зураг 1. Ястай махны жижиглэн худалдааны дундаж үнэ **Зураг 2.** Цул махны жижиглэн худалдааны дундаж үнэ



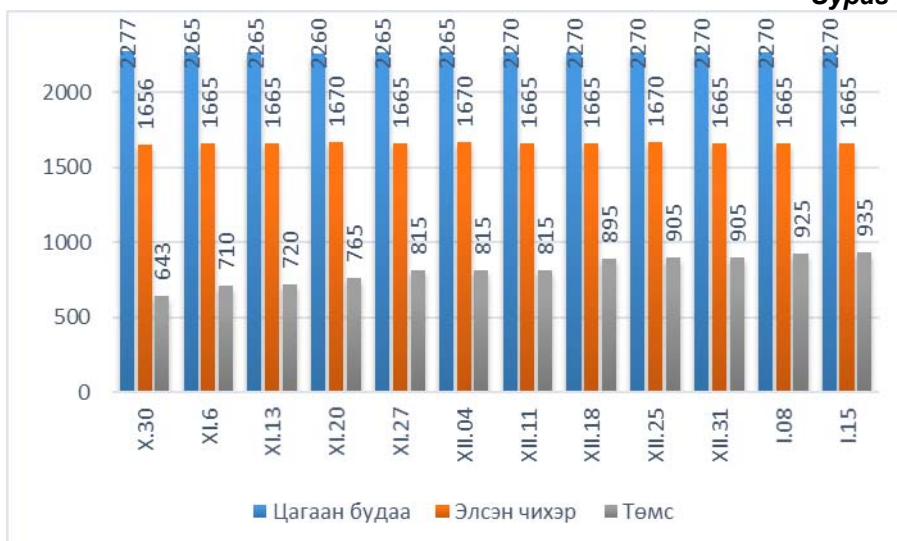
Гурилын үнэ: 2014 оны 1-р сарын 15-ны байдлаар дээдийн дээд зэргийн савласан гурилын үнэ өмнөх сарынхаас 1.3 хувь, дээд зэргийн савласан гурил 2.7 хувь, 1-р зэргийн задгай гурил 1.3 хувиар өсч, 2-р зэргийн гурилын үнэ өөрчлөлтгүй байна.

Өмнөх 7 хоногийнхоос бүх гурилын үнэ өөрчлөлтгүй байлаа.

Будаа, элсэн чихрийн дундаж үнэ: 2014 оны 1-р сарын 15-ны байдлаар элсэн чихрийн үнэ өмнөх сарынхаас болон өмнөх 7 хоногийнхоос өөрчлөлтгүй байна.

Цагаан будааны үнэ өмнөх сарынхаас болон өмнөх 7 хоногийнхоос өөрчлөлтгүй байна. (Зураг 3).

Зураг 3



Төмс, хүнсний ногооны дундаж үнэ: 2014 оны 1-р сарын 15-ны байдлаар төмс, хүнсний ногооны үнийг өмнөх сарын дундаж үнэтэй харьцуулахад төмс 8.1 хувь, лууван 3.4 хувь, манжин 3.2 хувиар өсч, байцааны үнэ 2.4 хувиар буурч, бусад ногооны үнэ өөрчлөлтгүй байна.

Өмнөх 7 хоногийнхоос лууван 3.8 хувь, төмс 1.1 хувиар өсч, байцааны үнэ 2.4 хувиар буурч, бусад ногооны үнэ өөрчлөлтгүй байлаа.

Сүү, өндөг, ургамлын болон цөцгийн тосны дундаж үнэ: 2014 оны 1-р сарын 15-ны байдлаар өмнөх сарынхаас задгай сүүний үнэ 3.4 хувь, “Элекстер” /0.5 л/ савласан сүүний үнэ 1.7 хувь, савласан /1 литрийн/ сүүний үнэ 1.7 хувиар өсч, өмнөх 7 хоногийнхоос савласан /1 литрийн/ сүүний үнэ 0.2 хувиар өсч, задгай сүүний үнэ, “Элекстер” /0.5 л/ савласан сүүний үнэ өөрчлөлтгүй байна.

Ургамлын тосны үнэ өмнөх сарынхаас 0.2 хувиар буурч, өмнөх 7 хоногийнхоос өөрчлөлтгүй байв. Цөцгийн тосны үнэ өмнөх сарынхаас болон өмнөх 7 хоногийнхоос өөрчлөлтгүй байна.

Өндөгний үнэ өмнөх сарынхаас 1.2 хувиар өсч, өмнөх 7 хоногийнхоос өөрчлөлтгүй байна.

Хүнсний гол нэрийн барааны үнэ, аймгаар

Хүнсний гол нэрийн барааны 7 хоногийн үнийн судалгаанд аймгийн төвүүдээс гурил, мах, цагаан будаа, малын сүү, элсэн чихрийн үнийг судалдаг (Хавсралт хүснэгт 3).

Гурилын үнэ: 2014 оны 1-р сарын 15-ны байдлаар аймгийн төвүүдийн хүнсний зах, дэлгүүрт хэрэглээ ихтэй 1-р зэргийн гурилын үнэ 640-1100 төгрөгийн хооронд худалдаалагдаж байна. Гурилын үнэ өмнөх 7 хоногийнхоос Архангай, Дундговь, Сүхбаатар аймагт 60-90 төгрөгөөр өсч, бусад аймагт өөрчлөлтгүй байна.

Дорнод аймагт 1-р зэргийн гурилын үнэ хямд буюу 640 төгрөг байхад, Завхан аймагт 1100 төгрөг байгаа нь өндөр үнэ байна.

Махны үнэ: 2014 оны 1-р сарын 15-ны байдлаар хонины махны үнэ өмнөх 7 хоногийнхоос Баян-Өлгий, Говь-Алтай, Увс, Ховд, Архангай, Булган, Орхон, Өвөрхангай, Хөвсгөл, Дархан-Уул аймагт 300-500 төгрөгөөр өсч, Баянхонгор аймагт 200 төгрөгөөр буурсан байна.

Хонины махны үнэ Хөвсгөл аймагт 7500 төгрөг байгаа нь өндөр бөгөөд Баян-Өлгий аймагт 5500 төгрөг байгаа нь хамгийн хямд үнэ байв.

Үхрийн махны үнэ өмнөх 7 хоногийнхоос Баян-Өлгий, Говь-Алтай, Ховд, Булган, Орхон, Хөвсгөл, Дорноговь, Сэлэнгэ, Төв, Дорнод, Сүхбаатар, Хэнтий аймагт 100-500 төгрөгөөр өсч, Баянхонгор, Өвөрхангай аймагт 200-300 төгрөгөөр буурсан байна. Үхрийн махны үнэ Дорноговь аймагт 8850 төгрөг байгаа нь хамгийн өндөр үнэ бөгөөд Баян-Өлгий аймагт 5500 төгрөгөөр худалдаалагдсан нь хямд үнэ байв.

Ямааны махны үнэ Баян-Өлгий, Говь-Алтай, Увс, Архангай, Говьсүмбэр, Төв аймагт 170-500 төгрөгөөр өсч, Булган аймагт 300 төгрөгөөр буурсан байна. Ямааны мах Баян-Өлгий аймагт хямд буюу 4670 төгрөг байхад Ховд, Хөвсгөл аймагт 6000 төгрөг байгаа нь хамгийн өндөр үнэ байна.

Малын сүүний үнэ: 2014 оны 1-р сарын 15-ны байдлаар малын сүү аймагт 1100-2800 төгрөгийн үнэтэй худалдаалагдсан байна. Сүүний үнэ Баян-Өлгий, Дархан-Уул, Дундговь, Сэлэнгэ, Хэнтий аймагт 100-300 төгрөгөөр өсч, Хөвсгөл 200 төгрөгөөр буурсан байна. Өмнөговь аймагт хамгийн /3000 төг/ өндөр үнэтэй байна.

Цагаан будаа, элсэн чихрийн үнэ: 2014 оны 1-р сарын 15-ны байдлаар цагаан будааны үнэ өмнөх 7 хоногийнхоос Сүхбаатар аймагт 30 төгрөгөөр өсч, Дундговь аймагт 200 төгрөгөөр буурсан байна. Нийт аймагт цагаан будаа 1 кг нь 1800-2400 төгрөгийн хооронд худалдаалагдаж байна.

Элсэн чихрийн үнэ өмнөх 7 хоногийнхоос бүх аймагт өөрчлөлтгүй байна. Элсэн чихэр 1 кг нь 1500-2000 төгрөгийн хооронд худалдаалагдаж байна.

ҮСХ-ны Макро эдийн засгийн статистикийн газар 2014 оны 1-р сарын 15

Улаанбаатар хотын гол нэрийн зарим барааны үнэ, үнийн индекс

(2014 оны 1-р сарын 15-ны байдлаар өмнөх сар болон 7 хоногийн дундаж үнэтэй харьцуулснаар)

Хүснэгт 1.

№	Барааны нэр		2013 он	2014 он		I - 15	I - 15
			12 сарын	1 сарын	1 сарын	%	%
			дундаж үнэ	8-ны үнэ	15-ны үнэ	XII сар	I - 08
1	"Алтан тариа" гурил	дээдийн дээд, савласан, кг	1510	1530	1530	101.3	100.0
		дээд, савласан, кг	1 130	1 160	1 160	102.7	100.0
		I зэрэг, задгай, кг	760	770	770	101.3	100.0
		2-р зэрэг, савласан	595	595	595	100.0	100.0
2	Талх	"Атар", 600 гр	840	840	840	100.0	100.0
		"Зууван чех", 600 гр	930	930	930	100.0	100.0
3	Цагаан будаа, кг		2 270	2 270	2 270	100.0	100.0
4	Хонины мах, ястай, кг		6 960	7 580	7 535	108.3	99.4
5	Үхрийн мах, ястай, кг		7 805	8 350	8 350	107.0	100.0
6	Үхрийн мах, цул, кг		9 175	9 840	9 840	107.2	100.0
7	Адууны мах, ястай, кг		6 090	6 660	6 660	109.4	100.0
8	Ямааны мах, ястай, кг		5 190	5 650	5 700	109.8	100.9
9	Сүү	задгай, л	1 450	1 500	1 500	103.4	100.0
		"Элекстер", 0.5 л	865	880	880	101.7	100.0
		"Шинэ Сүү", л	2 015	2 045	2 050	101.7	100.2
10	Тараг, савласан, 900 гр, "Цөцгийтэй"		2 010	2 040	2 050	102.0	100.5
11	Цөцгийн тос, 250 гр		2 250	2 250	2 250	100.0	100.0
12	Ургамлын тос, "Кларина", л		3 120	3 115	3 115	99.8	100.0
13	Элсэн чихэр, кг		1 665	1 665	1 665	100.0	100.0
14	Ногоон цай, савласан, 2 кг		4 505	4 505	4 505	100.0	100.0
15	Өндөг, ш		410	415	415	101.2	100.0
16	Алим, "Фүжи" сортын, кг		3 595	3 610	3 610	100.4	100.0
17	Төмс, дотоод, кг		865	925	935	108.1	101.1
18	Лууван, дотоод, кг		1 305	1 300	1 350	103.4	103.8
19	Байцаа, импортын, кг		1 250	1 250	1 220	97.6	97.6
20	Манжин, дотоод		1 550	1 600	1 600	103.2	100.0
21	Сонгино, бөөрөнхий, импортын, кг		1 290	1 290	1 290	100.0	100.0
22	Шатахуун	Аи-80 автобензин, л	1 530	1 530	1 534	100.3	100.3
		Аи-92 автобензин, л	1 620	1 620	1 628	100.5	100.5
		Дизелийн түлш, л	1 750	1 750	1 758	100.5	100.5
ДҮН						104.0	99.9

2014 оны 1-р сарын 15-ны байдлаар гол нэрийн барааны үнийг өмнөх сарын дундаж үнэтэй харьцуулахад 4.0 хувиар өсч, өмнөх 7 хоногийнхтой харьцуулахад 0.1 хувиар буурсан байв.

Улаанбаатар хотын хүнсний гол нэрийн барааны үнэ, хүнсний зах, дэлгүүрээр

2013 оны 1-р сарын 15-ны байдлаар

Хүснэгт 2.

		хэмжих нэгж	"Баянзүрх" зах	"Замбала" супер-маркет	"Хүчит шонхор" зах	"Бөмбөгөр" хт	"Меркури" зах	"Барс" хт	"Таван эрдэнэ" зах	"Хар хорин" зах	"Марко" супер-маркет	"Макс" супер-маркет	
1	"Алтан тариа" задгай гурил	дээд	кг	1100	1188	1100	1000	1100	1100	1100		1222	
		1-р зэрэг	кг	750	745	750	700	750	850	800		817	
2	"Алтан тариа" савласан гурил	дээдийн дээд	кг	1400	1550	1400	1500	1800	1400	1500	1500		1710
		дээд	кг	1100	1150	1100	1050	1300	1100	1200	1200		1230
		1-р зэрэг	кг	750	780	750	700	900	750	850	800		840
		2-р зэрэг	кг	600	580	550	550	800	500	550	600	600	630
3	"Алейка" дээд гурил	кг	1400	1452	1400	1100	1500	1200	1350	1400		1306	
4	Сүү	Сүү ХК 1л	л	2000	2070	2000	2000	2200	2000	2100	2000	2100	2050
		Сүү ХК 0.5л	л	850	870	850	850	1000	850	950	850		870
		Задгай	л			1500				1500			
5	Тараг, Цөцгийтэй	л	2000	2100	2000	2000	2200	2000	2100	2000		2050	
6	Талх	Атар	ш	850	850	850	800	900	800	850	800	850	850
		Зууван чех	ш	900	950	900	830	1100	900	950	830	970	950
7	Будаа	цагаан	кг	2200		2200	2200		2200	2500	2200		2390
		шар	кг	1500		1500	1500		1500	1600	1500		1920
8	Цөцгийн тос, 250 гр	кг	2300		2000	2300	3000	2300	2200	2000	2100	2050	
9	Ургамлын тос	л	3000	3080	2900	3000	3300	3000	3300	3000		3450	
10	Ногоон цай, Гүрж	кг	4200	4320	4800	4600		4500	4500	4600	4200	4820	
11	Элсэн чихэр	кг	1600		1500	1500	1900	1500	1600	1700	1800	1900	
12	Хонины мах	ястай	кг	6700		6700	7800	9500	7500	8500	6700	8000	6400
		цул	кг	7500		7500					7500		7300
13	Үхрийн мах	ястай	кг	7800		7800	8500	9800	8500	9000	7800		7600
		цул	кг	9500		9500	9800	11500	9500	10000	9500		9400
14	Адууны мах, ястай	кг	6000		6300	7000			7500	6500			
15	Ямааны мах, ястай	кг	5600		5500	6000				5700			
17	Төмс, монгол	кг	900	1200	900	1000	1000	800	900	800	1000	850	
18	Лууван, монгол	кг	1200	1200	1200	1500	1800	1200	1500	1200	1500	1200	
20	Байцаа, монгол	кг	1200	1200	1000	1200	1500	1200	1500	1000	1200	1200	
21	Манжин, монгол	кг	1500	1800	1500	1500	2000	1200	2000	1500	1500	1500	
22	Сонгино, хятад бөөрөнхий	кг	1200	1300	1200	1300	1500	1000	1500	1200	1500	1200	
23	Алим, фүжи	кг	3200	4500	3500	3000	3500	3000	3500	3500	3500	4900	
24	Өндөг, ОХУ	ш	380	460	390	380	450	380	420	380	450	450	

Аймгийн төвүүдэд зарагдаж байгаа хүнсний гол нэрийн барааны үнэ, 2014 оны 1-р сарын 15-ны байдлаар

Аймаг	Хонины мах									
	12 сарын дундаж	11 сарын 20	11 сарын 27	12 сарын 04	12 сарын 11	12 сарын 18	12 сарын 25	12 сарын 31	1 сарын 08	1 сарын 15
Баруун бүс										
Баян-Өлгий	5 083	5 000	5 000	5 000	5 000	5 330	5 000	5 000	5 170	5 500
Говь-Алтай	5 350	5 500	5 300	5 200	5 200	5 500	5 500	5 500	5 500	5 800
Завхан	6 500	7 000	6 500	6 500	6 500	6 500	6 500	6 500	6 500	6 500
Увс	5 835	5 500	5 500	5 770	5 770	5 800	6 000	6 000	6 000	6 330
Ховд	6 500	6 800	6 500	6 500	6 500	6 500	6 500	6 500	6 500	7 000
Хангайн бүс										
Архангай	6 125	6 000	6 000	6 000	6 000	6 000	6 500	6 500	6 500	7 000
Баянхонгор	5 375	5 300	5 200	5 400	5 300	5 300	5 500	5 800	6 000	5 800
Булган	6 500	6 500	6 500	6 500	6 500	6 500	6 500	6 500	6 000	6 500
Орхон	6 330	6 500	6 500	6 330	6 330	6 330	6 330	6 500	6 500	6 870
Өвөрхангай	5 675	5 500	5 500	5 500	5 600	5 800	5 800	5 900	5 800	6 200
Хөвсгөл	6 750	6 500	6 500	6 500	6 500	7 000	7 000	7 000	7 000	7 500
Төвийн бүс										
Говьсүмбэр	5 425	5 800	5 500	5 300	5 400	5 400	5 600	5 800	5 800	5 800
Дархан-Уул	6 200	6 300	6 300	6 200	6 200	6 200	6 200	6 500	6 800	7 000
Дорноговь	5 863	5 650	5 650	5 700	5 900	5 900	5 950	6 000	6 000	6 000
Дундговь	5 950	5 800	5 800	5 800	6 000	6 000	6 000	6 500	6 500	6 500
Өмнөговь	6 575	7 000	7 000	6 800	6 500	6 500	6 500	7 000	7 000	7 000
Сэлэнгэ	6 625	7 000	7 000	7 000	6 500	6 500	6 500	6 500	6 500	6 500
Төв	6 125	6 000	6 000	6 000	6 000	6 000	6 500	6 500	6 500	6 800
Зүүн бүс										
Дорнод	6 500	6 500	6 500	6 500	6 500	6 500	6 500	6 500	6 500	6 500
Сүхбаатар	5 688	5 500	5 500	5 500	5 750	5 750	5 750	6 000	6 000	6 000
Хэнтий	6 500	6 500	6 500	6 500	6 500	6 500	6 500	6 800	7 000	7 000

Буурсан үнэ
Өссөн үнэ

Улаанбаатар хотын автобензин, дизель, хийн түлшний дундаж үнэ, шатахуун түгээх станцаар
(2013 оны 1-р сарын 15-ны байдлаар)

		Жаст ойл	Петровис	Магнай трейд	Сод монгол	Шунхлай
1	Аи-95		1850		1850	1850
2	Аи-80	1550	1530	1530	1530	1530
3	Аи-92	1660	1620	1620	1620	1620
4	Мон-93		1620			
5	Дизель түлш	1790	1750	1750	1750	1750

Аймаг	Ямааны мах									
	12 сарын дундаж	11 сарын 20	11 сарын 27	12 сарын 04	12 сарын 11	12 сарын 18	12 сарын 25	12 сарын 31	1 сарын 08	1 сарын 15
Баруун бүс										
Баян-Өлгий	4 500	4 500	4 500	4 500	4 500	4 500	4 500	4 500	4 500	4 670
Говь-Алтай	4 375	4 500	4 000	4 300	4 200	4 500	4 500	4 500	4 500	4 800
Завхан	5 500	6 000	5 500	5 500	5 500	5 500	5 500	5 500	5 500	5 500
Увс	4 915	5 000	4 800	4 830	4 830	5 000	5 000	4 870	5 070	5 500
Ховд	6 000	6 000	6 000	6 000	6 000	6 000	6 000	6 000	6 000	6 000
Хангайн бүс										
Архангай	5 125	5 000	5 000	5 000	5 000	5 000	5 500	5 500	5 500	5 800
Баянхонгор	4 200	4 500	4 300	4 300	4 000	4 500	4 500	4 800	4 800	4 500
Булган	5 000	5 500	5 000	5 000	-	-	-	-	4 500	4 500
Орхон	5 000	5 000	5 000	5 000	5 000	5 000	5 000	5 500	5 800	5 800
Өвөрхангай	4 725	4 800	4 500	4 500	4 800	4 800	4 800	4 900	4 800	4 800
Хөвсгөл	6 000	6 000	6 000	6 000	6 000	6 000	6 000	6 000	6 000	6 000
Төвийн бүс										
Говьсүмбэр	4 300	4 800	4 500	4 300	4 200	4 200	4 500	4 700	4 700	4 800
Дархан-Уул	5 075	5 300	5 300	5 000	5 100	5 100	5 100	5 500	5 800	5 800
Дорноговь	4 788	4 700	4 700	4 800	4 750	4 750	4 850	5 000	5 000	5 000
Дундговь	5 725	5 500	5 500	5 500	5 800	5 800	5 800	6 000	6 000	6 000
Өмнөговь	5 625	6 000	6 000	6 000	5 500	5 500	5 500	5 500	6 000	6 000
Сэлэнгэ	5 625	6 000	6 000	6 000	5 500	5 500	5 500	5 500	5 500	5 500
Төв	5 000	5 250	5 250	5 000	5 000	5 000	5 000	5 500	5 000	5 500
Зүүн бүс										
Дорнод	5 500	5 500	5 500	5 500	5 500	5 500	5 500	5 400	5 500	5 500
Сүхбаатар	4 438	4 250	4 250	4 250	4 500	4 500	4 500	5 000	5 000	5 000
Хэнтий	5 250	6 000	5 000	5 000	5 000	5 500	5 500	6 000	6 000	6 000

Аймаг	Сүү /савлаагүй/									
	12 сарын дундаж	11 сарын 20	11 сарын 27	12 сарын 04	12 сарын 11	12 сарын 18	12 сарын 25	12 сарын 31	1 сарын 08	1 сарын 15
Баруун бүс										
Баян-Өлгий	1 650	1 500	1 500	1 500	1 500	1 800	1 800	2 000	1 870	2 000
Говь-Алтай	1 900	1 800	1 800	1 800	1 800	2 000	2 000	2 000	2 000	2 000
Завхан	2 000	1 800	2 000	2 000	2 000	2 000	2 000	2 000	2 000	2 000
Увс	1 473	1 000	1 200	1 330	1 500	1 530	1 530	1 530	1 600	1 600
Ховд	1 650	1 500	1 500	1 500	1 700	1 700	1 700	1 700	1 700	1 700
Хангайн бүс										
Архангай	1 400	1 300	1 300	1 300	1 300	1 500	1 500	1 500	1 500	1 500
Баянхонгор	1 500	1 500	1 500	1 500	1 500	1 500	1 500	1 500	1 500	1 500
Булган	1 300	1 000	1 300	1 300	1 300	1 300	1 300	1 300	1 300	1 300
Орхон	1 425	1 200	1 200	1 200	1 500	1 500	1 500	1 600	1 600	1 600
Өвөрхангай	1 400	1 300	1 300	1 300	1 300	1 500	1 500	1 500	1 600	1 600
Хөвсгөл	1 200	1 200	1 200	1 200	1 200	1 200	1 200	1 200	1 200	1 000
Төвийн бүс										
Говьсүмбэр	1 100	900	1 100	1 100	1 100	1 100	1 100	1 100	1 100	1 100
Дархан-Уул	1 250	1 000	1 100	1 200	1 200	1 300	1 300	1 300	1 300	1 500
Дорноговь	2 050	2 000	2 000	2 000	2 000	2 000	2 200	2 200	2 200	2 200
Дундговь	1 475	1 400	1 400	1 400	1 500	1 500	1 900	2 000	2 200	2 500
Өмнөговь	2 800	2 800	2 800	2 800	2 800	2 800	2 800	2 800	3 000	3 000
Сэлэнгэ	1 075	800	1 000	1 000	1 100	1 100	1 100	1 100	1 100	1 300
Төв	1 338	1 300	1 300	1 300	1 300	1 350	1 400	1 500	1 500	1 500
Зүүн бүс										
Дорнод	1 400	1 000	1 000	1 200	1 400	1 500	1 500	1 500	1 500	1 500
Сүхбаатар	1 600	1 600	1 600	1 600	1 600	1 600	1 600	1 800	1 800	1 800
Хэнтий	1 300	1 200	1 200	1 200	1 300	1 300	1 400	1 400	1 400	1 500

Аймаг	А-80									
	12 сарын дундаж	11 сарын 20	11 сарын 27	12 сарын 04	12 сарын 11	12 сарын 18	12 сарын 25	12 сарын 31	1 сарын 08	1 сарын 15
Баруун бүс										
Баян-Өлгий	1 716	1 716	1 716	1 716	1 716	1 716	1 716	1 716	1 723	1 723
Говь-Алтай	1 670	1 670	1 670	1 670	1 670	1 670	1 670	1 670	1 690	1 690
Завхан	1 670	1 670	1 670	1 670	1 670	1 670	1 670	1 670	1 690	1 690
Увс	1 650	1 650	1 650	1 650	1 650	1 650	1 650	1 650	1 670	1 670
Ховд	1 740	1 740	1 740	1 740	1 740	1 740	1 740	1 740	1 740	1 740
Хангайн бүс										
Архангай	1 590	1 590	1 590	1 590	1 590	1 590	1 590	1 590	1 590	1 610
Баянхонгор	1 600	1 600	1 600	1 600	1 600	1 600	1 600	1 600	1 600	1 620
Булган	1 520	1 520	1 520	1 520	1 520	1 520	1 520	1 520	1 520	1 540
Орхон	1 540	1 540	1 540	1 540	1 540	1 540	1 540	1 540	1 557	1 567
Өвөрхангай	1 550	1 550	1 550	1 550	1 550	1 550	1 550	1 550	1 570	1 570
Хөвсгөл	1 650	1 650	1 650	1 650	1 650	1 650	1 650	1 650	1 670	1 670
Төвийн бүс										
Говьсүмбэр	1 450	1 450	1 450	1 450	1 450	1 450	1 450	1 450	1 500	1 500
Дархан-Уул	1 524	1 514	1 524	1 524	1 524	1 524	1 524	1 524	1 532	1 540
Дорноговь	1 527	1 523	1 523	1 523	1 530	1 530	1 523	1 523	1 533	1 538
Дундговь	1 540	1 540	1 540	1 540	1 540	1 540	1 540	1 540	1 540	1 560
Өмнөговь	1 630	1 630	1 630	1 630	1 630	1 630	1 630	1 630	1 650	1 650
Сэлэнгэ	1 540	1 540	1 540	1 540	1 540	1 540	1 540	1 540	1 540	1 540
Төв	1 550	1 550	1 550	1 550	1 550	1 550	1 550	1 550	1 550	1 570
Зүүн бүс										
Дорнод	1 610	1 610	1 610	1 610	1 610	1 610	1 610	1 610	1 630	1 630
Сүхбаатар	1 640	1 640	1 640	1 640	1 640	1 640	1 640	1 640	1 660	1 660
Хэнтий	1 570	1 570	1 570	1 570	1 570	1 570	1 570	1 570	1 590	1 590

Аймаг	Аи-92									
	12 сарын дундаж	11 сарын 20	11 сарын 27	12 сарын 04	12 сарын 11	12 сарын 18	12 сарын 25	12 сарын 31	1 сарын 08	1 сарын 15
Баруун бүс										
Баян-Өлгий	1 946	1 933	1 933	1 933	1 950	1 950	1 950	1 950	1 963	1 963
Говь-Алтай	2 000	2 000	2 000	2 000	2 000	2 000	2 000	2 000	2 040	2 040
Завхан	1 970	1 970	1 970	1 970	1 970	1 970	1 970	1 970	2 010	2 010
Увс	1 900	1 900	1 900	1 900	1 900	1 900	1 900	1 900	1 940	1 940
Ховд	2 050	2 050	2 050	2 050	2 050	2 050	2 050	2 050	2 050	2 050
Хангайн бүс										
Архангай	1 750	1 750	1 750	1 750	1 750	1 750	1 750	1 750	1 750	1 790
Баянхонгор	1 770	1 770	1 770	1 770	1 770	1 770	1 770	1 770	1 770	1 810
Булган	1 670	1 670	1 670	1 670	1 670	1 670	1 670	1 670	1 670	1 710
Орхон	1 620	1 620	1 620	1 620	1 620	1 620	1 620	1 620	1 633	1 660
Өвөрхангай	1 700	1 700	1 700	1 700	1 700	1 700	1 700	1 700	1 740	1 740
Хөвсгөл	1 900	1 900	1 900	1 900	1 900	1 900	1 900	1 900	1 940	1 940
Төвийн бүс										
Говьсүмбэр	1 710	1 710	1 710	1 710	1 710	1 710	1 710	1 710	1 750	1 750
Дархан-Уул	1 616	1 616	1 616	1 616	1 616	1 616	1 616	1 616	1 632	1 648
Дорноговь	1 783	1 783	1 783	1 783	1 783	1 783	1 783	1 783	1 795	1 805
Дундговь	1 770	1 820	1 770	1 770	1 770	1 770	1 770	1 770	1 770	1 810
Өмнөговь	1 850	1 850	1 850	1 850	1 850	1 850	1 850	1 850	1 890	1 890
Сэлэнгэ	1 650	1 650	1 650	1 650	1 650	1 650	1 650	1 650	1 650	1 690
Төв	1 650	1 650	1 650	1 650	1 650	1 650	1 650	1 650	1 650	1 670
Зүүн бүс										
Дорнод	1 840	1 840	1 840	1 840	1 840	1 840	1 840	1 840	1 880	1 880
Сүхбаатар	1 880	1 880	1 880	1 880	1 880	1 880	1 880	1 880	1 920	1 920
Хэнтий	1 800	1 800	1 800	1 800	1 800	1 800	1 800	1 800	1 840	1 840

Аймаг	ДТ									
	12 сарын дундаж	11 сарын 20	11 сарын 27	12 сарын 04	12 сарын 11	12 сарын 18	12 сарын 25	12 сарын 31	1 сарын 08	1 сарын 15
Баруун бүс										
Баян-Өлгий	1 950	1 950	1 950	1 950	1 950	1 950	1 950	1 950	1 963	1 963
Говь-Алтай	2 000	2 000	2 000	2 000	2 000	2 000	2 000	2 000	2 040	2 040
Завхан	1 970	1 970	1 970	1 970	1 970	1 970	1 970	1 970	2 010	2 010
Увс	1 907	1 907	1 907	1 907	1 907	1 907	1 907	1 907	1 947	1 947
Ховд	2 050	2 050	2 050	2 050	2 050	2 050	2 050	2 050	2 050	2 050
Хангайн бүс										
Архангай	1 900	1 900	1 900	1 900	1 900	1 900	1 900	1 900	1 900	1 940
Баянхонгор	1 850	1 850	1 850	1 850	1 850	1 850	1 850	1 850	1 850	1 890
Булган	1 760	1 760	1 760	1 760	1 760	1 760	1 760	1 760	1 760	1 800
Орхон	1 750	1 750	1 750	1 750	1 750	1 750	1 750	1 750	1 763	1 790
Өвөрхангай	1 850	1 850	1 850	1 850	1 850	1 850	1 850	1 850	1 890	1 890
Хөвсгөл	1 950	1 950	1 950	1 950	1 950	1 950	1 950	1 950	1 990	1 990
Төвийн бүс										
Говьсүмбэр	1 800	1 800	1 800	1 800	1 800	1 800	1 800	1 800	1 850	1 850
Дархан-Уул	1 746	1 746	1 746	1 746	1 746	1 746	1 746	1 746	1 762	1 778
Дорноговь	1 850	1 850	1 850	1 850	1 850	1 850	1 850	1 850	1 893	1 903
Дундговь	1 850	1 850	1 850	1 850	1 850	1 850	1 850	1 850	1 850	1 890
Өмнөговь	1 870	1 870	1 870	1 870	1 870	1 870	1 870	1 870	1 910	1 910
Сэлэнгэ	1 780	1 780	1 780	1 780	1 780	1 780	1 780	1 780	1 780	1 780
Төв	1 750	1 750	1 750	1 750	1 750	1 750	1 750	1 750	1 750	1 770
Зүүн бүс										
Дорнод	1 890	1 890	1 890	1 890	1 890	1 890	1 890	1 890	1 930	1 930
Сүхбаатар	1 910	1 910	1 910	1 910	1 910	1 910	1 910	1 910	1 950	1 950
Хэнтий	1 860	1 860	1 860	1 860	1 860	1 860	1 860	1 860	1 900	1 900

Ноолуурын үнэ, 2014 оны 1-р сарын 15-ны байдлаар, аймгаар

Хүснэгт 6.

Аймаг		Ноолуур, кг		Ноолуур, кг	
		Цагаан	Бор	Цагаан	Бор
Код	Нэр	1.08		1.15	
1	Архангай	65000	65000	70000	70000
2	Баян-Өлгий	68000	68000	65000	65000
3	Баянхонгор	65000	65000	65000	65000
4	Булган	50000	50000	50000	50000
5	Говь-Алтай	65000	65000	60000	60000
6	Дорноговь	65000	65000	65000	65000
7	Дорнод	40000	35000	40000	35000
8	Дундговь	55000	55000	55000	55000
9	Завхан	65000	65000	65000	65000
10	Өвөрхангай	65000	65000	65000	65000
11	Өмнөговь	65000	65000	65000	65000
12	Сүхбаатар	50000	50000	50000	50000
13	Сэлэнгэ	-	-	-	-
14	Төв	-	-	-	-
15	Увс	-	-	-	-
16	Ховд	-	-	64000	63000
17	Хөвсгөл	55000	55000	55000	55000
18	Хэнтий	-	-	-	-
19	Дархан-Уул	50000	-	50000	-
20	Улаанбаатар	76000	-	76000	-
21	Орхон	60000	55000	60000	55000
22	Говьсүмбэр	55000	45000	55000	45000

Тэмдэглэе:

* - Улаанбаатар хотод "Эмээлт" түүхий эдийн захын үнэ