

ТАНИЛЦУУЛГА

*Хүнсний гол нэрийн барааны үнэ,
2014 оны 1-р сарын 22-ны байдлаар*

2014 оны 1-р сарын 22-ны байдлаар хүнсний гол нэрийн барааны үнийг өмнөх сарын дундаж үнэтэй харьцуулахад 3.6 хувиар өсч, өмнөх 7 хоногийнхоос 0.4 хувиар буурсан байна.

Махны дундаж үнэ: 2014 оны 1-р сарын 22-ны байдлаар хонины ястай махны үнэ өмнөх сарынхаас 7.0 хувь, үхрийн ястай мах 7.9 хувь, үхрийн цул мах 8.6 хувь, адууны мах 10.0 хувь, ямааны мах 9.8 хувиар өссөн байна.

Өмнөх 7 хоногийнхоос хонины ястай махны үнэ 1.2 хувиар буурч, үхрийн ястай мах 0.8 хувь, үхрийн цул мах 1.3 хувь, адууны мах 0.6 хувиар өсч, ямааны махны үнэ өөрчлөлтгүй байна.

2014 оны 1-р сарын 22-ны байдлаар 1 кг хонины /ястай/ мах дунджаар 7445 төгрөг, хонины цул мах 7525 төгрөг, үхрийн /ястай/ мах 8420 төгрөг, үхрийн цул мах 9965 төгрөг, адууны мах 6700 төгрөг, ямааны мах 5700 төгрөгийн үнэтэй байв (Зураг 1; 2).

Зураг 1. Ястай махны жижиглэн худалдааны дундаж үнэ **Зураг 2.** Цул махны жижиглэн худалдааны дундаж үнэ



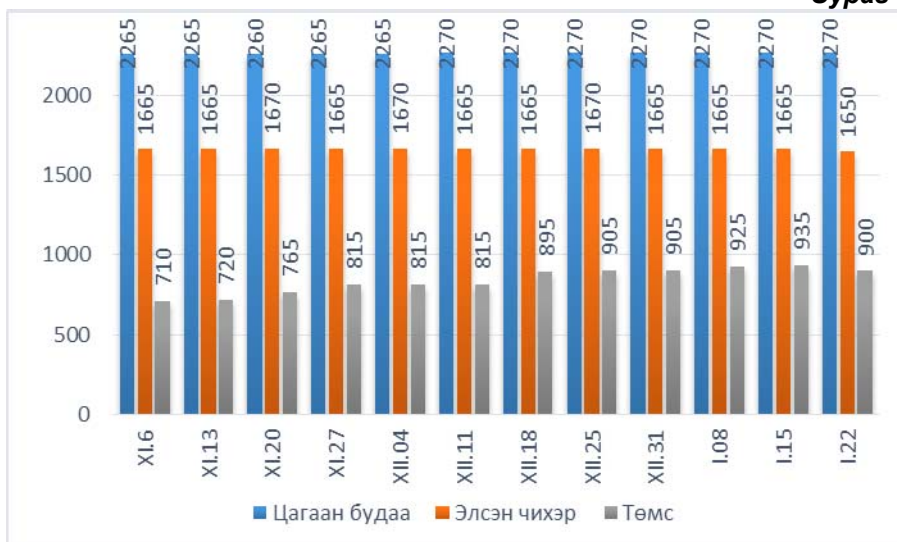
Гурилын үнэ: 2014 оны 1-р сарын 22-ны байдлаар дээдийн дээд зэргийн савласан гурилын үнэ өмнөх сарынхаас 3.3 хувь, дээд зэргийн савласан гурил 2.0 хувь, 1-р зэргийн задгай гурил 1.3 хувиар өсч, 2-р зэргийн гурилын үнэ өөрчлөлтгүй байна.

Өмнөх 7 хоногийнхоос дээдийн дээд зэргийн савласан гурилын үнэ 2.0 хувиар өсч, дээд зэргийн савласан гурил 0.4 хувиар буурч, 1-р зэргийн задгай гурил, 2-р зэргийн гурилын үнэ өөрчлөлтгүй байлаа.

Будаа, элсэн чихрийн дундаж үнэ: 2014 оны 1-р сарын 22-ны байдлаар элсэн чихрийн үнэ өмнөх сарынхаас болон өмнөх 7 хоногийнхоос 0.9 хувиар буурсан байна.

Цагаан будааны үнэ өмнөх сарынхаас болон өмнөх 7 хоногийнхоос өөрчлөлтгүй байна. (Зураг 3).

Зураг 3



Төмс, хүнсний ногооны дундаж үнэ: 2014 оны 1-р сарын 22-ны байдлаар төмс, хүнсний ногооны үнийг өмнөх сарын дундаж үнэтэй харьцуулахад төмс 4.0 хувь, манжин 3.2 хувиар өсч, лууван 0.8 хувь, сонгино 0.4 хувиар буурч, байцааны үнэ өөрчлөлтгүй байна.

Өмнөх 7 хоногийнхоос байцааны үнэ 2.5 хувиар өсч, төмсний үнэ 3.7 хувь, луувангийн үнэ 4.1 хувь, сонгиноны үнэ 0.4 хувиар буурч, манжингийн үнэ өөрчлөлтгүй байлаа.

Сүү, өндөг, ургамлын болон цөцгийн тосны дундаж үнэ: 2014 оны 1-р сарын 22-ны байдлаар өмнөх сарынхаас задгай сүүний үнэ 5.9 хувь, “Элекстер” /0.5 л/ савласан сүүний үнэ 1.7 хувь, савласан /1 литрийн/ сүүний үнэ 1.5 хувиар өсч, өмнөх 7 хоногийнхоос задгай сүүний үнэ 2.3 хувиар өсч, савласан /1 литрийн/ сүүний үнэ 0.2 хувиар буурч, “Элекстер” /0.5 л/ савласан сүүний үнэ өөрчлөлтгүй байна.

Ургамлын тосны үнэ өмнөх сарынхаас 0.3 хувь, өмнөх 7 хоногийнхоос 0.5 хувиар өссөн байв. Цөцгийн тосны үнэ өмнөх сарынхаас болон өмнөх 7 хоногийнхоос 0.9 хувиар өссөн байна.

Өндөгний үнэ өмнөх сарынхаас өөрчлөлтгүй, өмнөх 7 хоногийнхоос 1.2 хувиар буурсан байна.

Хүнсний гол нэрийн барааны үнэ, аймгаар

Хүнсний гол нэрийн барааны 7 хоногийн үнийн судалгаанд аймгийн төвүүдээс гурил, мах, цагаан будаа, малын сүү, элсэн чихрийн үнийг судалдаг (Хавсралт хүснэгт 3).

Гурилын үнэ: 2014 оны 1-р сарын 22-ны байдлаар аймгийн төвүүдийн хүнсний зах, дэлгүүрт хэрэглээ ихтэй 1-р зэргийн гурилын үнэ 640-1100 төгрөгийн хооронд худалдаалагдаж байна. Гурилын үнэ өмнөх 7 хоногийнхоос Орхон, Дархан-Уул, Дорноговь, Дундговь, Хэнтий аймагт 10-100 төгрөгөөр өсч, Баян-Өлгий аймагт 10 төгрөгөөр буурсан байна.

Дорнод аймагт 1-р зэргийн гурилын үнэ хямд буюу 640 төгрөг байхад, Завхан аймагт 1100 төгрөг байгаа нь өндөр үнэ байна.

Махны үнэ: 2014 оны 1-р сарын 22-ны байдлаар хонины махны үнэ өмнөх 7 хоногийнхоос Увс, Орхон, аймагт 100-160 төгрөгөөр буурч, Дорнод аймагт 300 төгрөгөөр өссөн байна.

Хонины махны үнэ Хөвсгөл аймагт 7500 төгрөг байгаа нь өндөр бөгөөд Баян-Өлгий аймагт 5500 төгрөг байгаа нь хамгийн хямд үнэ байв.

Үхрийн махны үнэ өмнөх 7 хоногийнхоос Увс, Архангай, Орхон, Өвөрхангай, Дорнод аймагт 70-300 төгрөгөөр өсч, Дархан-Уул аймагт 100 төгрөгөөр буурсан байна. Үхрийн махны үнэ Дорноговь аймагт 8850 төгрөг байгаа нь хамгийн өндөр үнэ бөгөөд Баян-Өлгий аймагт 5500 төгрөгөөр худалдаалагдсан нь хямд үнэ байв.

Ямааны махны үнэ Баян-Өлгий, Ховд, Булган аймагт 160-500 төгрөгөөр өсч, Орхон аймагт 300 төгрөгөөр буурсан байна. Ямааны мах Говь-Алтай аймагт хямд буюу 4800 төгрөг байхад Ховд, Хөвсгөл аймагт 6000 төгрөг байгаа нь хамгийн өндөр үнэ байна.

Малын сүүний үнэ: 2014 оны 1-р сарын 22-ны байдлаар малын сүү аймагт 1100-2800 төгрөгийн үнэтэй худалдаалагдсан байна. Сүүний үнэ Увс, Ховд, Архангай, Хөвсгөл аймагт 130-300 төгрөгөөр өсч, бусад аймагт өөрчлөлтгүй байна. Өмнөговь аймагт хамгийн /3000 төг/ өндөр үнэтэй байна.

Цагаан будаа, элсэн чихрийн үнэ: 2014 оны 1-р сарын 22-ны байдлаар цагаан будааны үнэ өмнөх 7 хоногийнхоос бүх аймагт өөрчлөлтгүй байна. Нийт аймагт цагаан будаа 1 кг нь 1800-2400 төгрөгийн хооронд худалдаалагдаж байна.

Элсэн чихрийн үнэ өмнөх 7 хоногийнхоос Говь-Алтай, Хөвсгөл, Төв аймагт 50-100 төгрөгөөр өсчээ. Элсэн чихэр 1 кг нь 1500-2000 төгрөгийн хооронд худалдаалагдаж байна.

Улаанбаатар хотын гол нэрийн зарим барааны үнэ, үнийн индекс
(2014 оны 1-р сарын 22-ны байдлаар өмнөх сар болон 7 хоногийн дундаж үнэтэй харьцуулснаар)

Хүснэгт 1.

№	Барааны нэр		Жин	2013 он		2014 он		I - 22 %	I - 22 %
				12 сарын	15-ны үнэ	1 сарын			
				дундаж үнэ		22-ны үнэ	XII сар	I - 15	
1	"Алтан тариа" гурил	дээдийн дээд, савласан, кг	0.0	1 510	1 530	1 560	103.3	102.0	
		дээд, савласан, кг	0.2	1 130	1 160	1 155	102.2	99.6	
		I зэрэг, задгай, кг	0.9	760	770	770	101.3	100.0	
		2-р зэрэг, савласан	0.0	595	595	595	100.0	100.0	
2	Талх	"Атар", 600 гр	1.8	840	840	835	99.4	99.4	
		"Зууван чех", 600 гр	0.8	930	930	920	98.9	98.9	
3	Цагаан будаа, кг	1.4	2 270	2 270	2 270	100.0	100.0		
4	Хонины мах, ястай, кг	5.8	6 960	7 535	7 445	107.0	98.8		
5	Үхрийн мах, ястай, кг	1.0	7 805	8 350	8 420	107.9	100.8		
6	Үхрийн мах, цул, кг	0.8	9 175	9 840	9 965	108.6	101.3		
7	Адууны мах, ястай, кг	0.4	6 090	6 660	6 700	110.0	100.6		
8	Ямааны мах, ястай, кг	0.2	5 190	5 700	5 700	109.8	100.0		
9	Сүү	задгай, л	0.5	1 450	1 500	1 535	105.9	102.3	
		"Элекстер", 0.5 л	0.8	865	880	880	101.7	100.0	
		"Шинэ Сүү", л	0.7	2 015	2 050	2 045	101.5	99.8	
10	Тараг, савласан, 900 гр, "Цөцгийтэй"	0.5	2 010	2 050	2 075	103.2	101.2		
11	Цөцгийн тос, 250 гр	0.4	2 250	2 250	2 270	100.9	100.9		
12	Ургамлын тос, "Кларина", л	0.6	3 120	3 115	3 130	100.3	100.5		
13	Элсэн чихэр, кг	0.4	1 665	1 665	1 650	99.1	99.1		
14	Ногоон цай, савласан, 2 кг	0.3	4 505	4 505	4 545	100.9	100.9		
15	Өндөг, ш	0.5	410	415	410	100.0	98.8		
16	Алим, "Фүжи" сортын, кг	0.4	3 595	3 610	3 825	106.4	106.0		
17	Төмс, дотоод, кг	1.1	865	935	900	104.0	96.3		
18	Лууван, дотоод, кг	0.3	1 305	1 350	1 295	99.2	95.9		
19	Байцаа, импортын, кг	0.3	1 250	1 220	1 250	100.0	102.5		
20	Манжин, дотоод	0.1	1 550	1 600	1 600	103.2	100.0		
21	Сонгино, бөөрөнхий, импортын, кг	0.3	1 290	1 290	1 285	99.6	99.6		
22	Шатахуун	Аи-80 автобензин, л	1.0	1 530	1 534	1 534	100.3	100.0	
		Аи-92 автобензин, л	1.3	1 620	1 628	1 628	100.5	100.0	
		Дизелийн түлш, л	1.3	1 750	1 758	1 758	100.5	100.0	
ДҮН			20.6			103.6	99.6		

2014 оны 1-р сарын 22-ны байдлаар гол нэрийн барааны үнийг өмнөх сарын дундаж үнэтэй харьцуулахад 3.6 хувиар өсч, өмнөх 7 хоногийнхтой харьцуулахад 0.4 хувиар буурсан байв.

Аймгийн төвүүдэд зарагдаж байгаа хүнсний гол нэрийн барааны үнэ, 2014 оны 1-р сарын 22-ны байдлаар

Аймаг	Хонины мах									
	12 сарын дундаж	11 сарын 27	12 сарын 04	12 сарын 11	12 сарын 18	12 сарын 25	12 сарын 31	1 сарын 08	1 сарын 15	1 сарын 22
Баруун бүс										
Баян-Өлгий	5 083	5 000	5 000	5 000	5 330	5 000	5 000	5 170	5 500	5 500
Говь-Алтай	5 350	5 300	5 200	5 200	5 500	5 500	5 500	5 500	5 800	5 800
Завхан	6 500	6 500	6 500	6 500	6 500	6 500	6 500	6 500	6 500	6 500
Увс	5 835	5 500	5 770	5 770	5 800	6 000	6 000	6 000	6 330	6 170
Ховд	6 500	6 500	6 500	6 500	6 500	6 500	6 500	6 500	7 000	7 000
Хангайн бүс										
Архангай	6 125	6 000	6 000	6 000	6 000	6 500	6 500	6 500	7 000	7 000
Баянхонгор	5 375	5 200	5 400	5 300	5 300	5 500	5 800	6 000	5 800	5 800
Булган	6 500	6 500	6 500	6 500	6 500	6 500	6 500	6 000	6 500	6 500
Орхон	6 330	6 500	6 330	6 330	6 330	6 330	6 500	6 500	6 870	6 770
Өвөрхангай	5 675	5 500	5 500	5 600	5 800	5 800	5 900	5 800	6 200	6 200
Хөвсгөл	6 750	6 500	6 500	6 500	7 000	7 000	7 000	7 000	7 500	7 500
Төвийн бүс										
Говьсүмбэр	5 425	5 500	5 300	5 400	5 400	5 600	5 800	5 800	5 800	5 800
Дархан-Уул	6 200	6 300	6 200	6 200	6 200	6 200	6 500	6 800	7 000	7 000
Дорноговь	5 863	5 650	5 700	5 900	5 900	5 950	6 000	6 000	6 000	6 000
Дундговь	5 950	5 800	5 800	6 000	6 000	6 000	6 500	6 500	6 500	6 500
Өмнөговь	6 575	7 000	6 800	6 500	6 500	6 500	6 500	7 000	7 000	7 000
Сэлэнгэ	6 625	7 000	7 000	6 500	6 500	6 500	6 500	6 500	6 500	6 500
Төв	6 125	6 000	6 000	6 000	6 000	6 500	6 500	6 500	6 800	6 800
Зүүн бүс										
Дорнод	6 500	6 500	6 500	6 500	6 500	6 500	6 500	6 500	6 500	6 800
Сүхбаатар	5 688	5 500	5 500	5 750	5 750	5 750	6 000	6 000	6 000	6 000
Хэнтий	6 500	6 500	6 500	6 500	6 500	6 500	6 800	7 000	7 000	7 000

Буурсан үнэ
Өссөн үнэ

Улаанбаатар хотын автобензин, дизель, хийн түлшний дундаж үнэ, шатахуун түгээх станцаар
(2013 оны 1-р сарын 22-ны байдлаар)

		Жаст ойл	Петровис	Магнай трейд	Сод монгол	Шунхлай
1	Аи-95		1850		1850	1850
2	Аи-80	1550	1530	1530	1530	1530
3	Аи-92	1660	1620	1620	1620	1620
4	Мон-93		1620			
5	Дизель түлш	1790	1750	1750	1750	1750

Аймаг	Үхрийн мах									
	12 сарын дундаж	11 сарын 27	12 сарын 04	12 сарын 11	12 сарын 18	12 сарын 25	12 сарын 31	1 сарын 08	1 сарын 15	1 сарын 22
Баруун бүс										
Баян-Өлгий	5 000	5 000	5 000	5 000	5 000	5 000	5 000	5 000	5 500	5 500
Говь-Алтай	7 875	8 000	8 000	8 000	7 500	8 000	8 000	8 000	8 500	8 500
Завхан	8 000	8 000	8 000	8 000	8 000	8 000	8 000	8 000	8 000	8 000
Увс	5 915	5 800	5 930	5 930	5 870	5 930	5 930	5 930	5 930	6 000
Ховд	6 500	6 500	6 500	6 500	6 500	6 500	6 500	6 500	7 000	7 000
Хангайн бүс										
Архангай	7 650	7 500	7 500	7 800	7 500	7 800	7 800	7 800	7 800	8 000
Баянхонгор	7 225	6 800	7 200	7 200	7 200	7 300	7 500	7 700	7 500	7 500
Булган	7 375	7 500	7 500	7 500	7 500	7 000	7 500	7 000	7 500	7 500
Орхон	7 150	7 230	7 100	7 100	7 200	7 200	7 433	7 600	7 730	7 800
Өвөрхангай	7 375	7 000	7 000	7 500	7 500	7 500	7 500	7 800	7 500	7 800
Хөвсгөл	6 500	7 000	6 500	6 500	6 500	6 500	6 500	6 500	7 000	7 000
Төвийн бүс										
Говьсүмбэр	6 775	6 800	6 700	6 800	6 800	6 800	6 800	6 800	6 800	6 800
Дархан-Уул	7 100	7 150	7 000	7 000	7 200	7 200	7 700	8 200	8 200	8 100
Дорноговь	8 500	8 600	8 500	8 500	8 500	8 500	8 750	8 750	8 850	8 850
Дундговь		-	-	-	-	-	-	-	-	-
Өмнөговь		-	-	-	-	-	-	-	-	-
Сэлэнгэ	7 375	8 000	8 000	7 500	7 000	7 000	7 000	7 000	7 500	7 500
Төв	7 500	7 500	7 500	7 500	7 500	7 500	7 500	7 500	8 000	8 500
Зүүн бүс										
Дорнод	7 400	7 500	7 500	7 300	7 300	7 500	7 400	7 500	7 700	8 000
Сүхбаатар	6 250	6 250	6 250	6 250	6 250	6 250	6 500	6 500	7 000	7 000
Хэнтий	8 000	7 500	8 000	8 000	8 000	8 000	8 000	8 000	8 500	8 500

Аймаг	Ямааны мах									
	12 сарын дундаж	11 сарын 27	12 сарын 04	12 сарын 11	12 сарын 18	12 сарын 25	12 сарын 31	1 сарын 08	1 сарын 15	1 сарын 22
Баруун бүс										
Баян-Өлгий	4 500	4 500	4 500	4 500	4 500	4 500	4 500	4 500	4 670	4 830
Говь-Алтай	4 375	4 000	4 300	4 200	4 500	4 500	4 500	4 500	4 800	4 800
Завхан	5 500	5 500	5 500	5 500	5 500	5 500	5 500	5 500	5 500	5 500
Увс	4 915	4 800	4 830	4 830	5 000	5 000	4 870	5 070	5 500	5 000
Ховд	6 000	6 000	6 000	6 000	6 000	6 000	6 000	6 000	6 000	6 500
Хангайн бүс										
Архангай	5 125	5 000	5 000	5 000	5 000	5 500	5 500	5 500	5 800	5 800
Баянхонгор	4 200	4 300	4 300	4 000	4 000	4 500	4 500	4 800	4 500	4 500
Булган	5 000	5 000	5 000	-	-	-	-	4 500	4 500	5 500
Орхон	5 000	5 000	5 000	5 000	5 000	5 000	5 500	5 800	5 800	5 500
Өвөрхангай	4 725	4 500	4 500	4 800	4 800	4 800	4 900	4 800	4 800	4 800
Хөвсгөл	6 000	6 000	6 000	6 000	6 000	6 000	6 000	6 000	6 000	6 000
Төвийн бүс										
Говьсүмбэр	4 300	4 500	4 300	4 200	4 200	4 500	4 700	4 700	4 800	4 800
Дархан-Уул	5 075	5 300	5 000	5 100	5 100	5 100	5 500	5 800	5 800	5 800
Дорноговь	4 788	4 700	4 800	4 750	4 750	4 850	5 000	5 000	5 000	5 000
Дундговь	5 725	5 500	5 500	5 800	5 800	5 800	6 000	6 000	6 000	6 000
Өмнөговь	5 625	6 000	6 000	5 500	5 500	5 500	5 500	6 000	6 000	6 000
Сэлэнгэ	5 625	6 000	6 000	5 500	5 500	5 500	5 500	5 500	5 500	5 500
Төв	5 000	5 250	5 000	5 000	5 000	5 000	5 500	5 000	5 500	5 500
Зүүн бүс										
Дорнод	5 500	5 500	5 500	5 500	5 500	5 500	5 400	5 500	5 500	5 500
Сүхбаатар	4 438	4 250	4 250	4 500	4 500	4 500	5 000	5 000	5 000	5 000
Хэнтий	5 250	5 000	5 000	5 000	5 500	5 500	6 000	6 000	6 000	6 000

Аймаг	Сүү /савлаагүй/									
	12 сарын дундаж	11 сарын 27	12 сарын 04	12 сарын 11	12 сарын 18	12 сарын 25	12 сарын 31	1 сарын 08	1 сарын 15	1 сарын 22
Баруун бүс										
Баян-Өлгий	1 650	1 500	1 500	1 500	1 800	1 800	2 000	1 870	2 000	2 000
Говь-Алтай	1 900	1 800	1 800	1 800	2 000	2 000	2 000	2 000	2 000	2 000
Завхан	2 000	2 000	2 000	2 000	2 000	2 000	2 000	2 000	2 000	2 000
Увс	1 473	1 200	1 330	1 500	1 530	1 530	1 530	1 600	1 600	1 730
Ховд	1 650	1 500	1 500	1 700	1 700	1 700	1 700	1 700	1 700	1 900
Хангайн бүс										
Архангай	1 400	1 300	1 300	1 300	1 500	1 500	1 500	1 500	1 500	1 800
Баянхонгор	1 500	1 500	1 500	1 500	1 500	1 500	1 500	1 500	1 500	1 500
Булган	1 300	1 300	1 300	1 300	1 300	1 300	1 300	1 300	1 300	1 500
Орхон	1 425	1 200	1 200	1 500	1 500	1 500	1 600	1 600	1 600	1 600
Өвөрхангай	1 400	1 300	1 300	1 300	1 500	1 500	1 500	1 600	1 600	1 600
Хөвсгөл	1 200	1 200	1 200	1 200	1 200	1 200	1 200	1 200	1 000	1 200
Төвийн бүс										
Говьсүмбэр	1 100	1 100	1 100	1 100	1 100	1 100	1 100	1 100	1 100	1 100
Дархан-Уул	1 250	1 100	1 200	1 200	1 300	1 300	1 300	1 300	1 500	1 500
Дорноговь	2 050	2 000	2 000	2 000	2 000	2 200	2 200	2 200	2 200	2 200
Дундговь	1 475	1 400	1 400	1 500	1 500	1 900	2 000	2 200	2 500	2 500
Өмнөговь	2 800	2 800	2 800	2 800	2 800	2 800	2 800	3 000	3 000	3 000
Сэлэнгэ	1 075	1 000	1 000	1 100	1 100	1 100	1 100	1 100	1 300	1 300
Төв	1 338	1 300	1 300	1 300	1 350	1 400	1 500	1 500	1 500	1 500
Зүүн бүс										
Дорнод	1 400	1 000	1 200	1 400	1 500	1 500	1 500	1 500	1 500	1 500
Сүхбаатар	1 600	1 600	1 600	1 600	1 600	1 600	1 800	1 800	1 800	1 800
Хэнтий	1 300	1 200	1 200	1 300	1 300	1 400	1 400	1 400	1 500	1 500

Аймаг	А-80									
	12 сарын дундаж	11 сарын 27	12 сарын 04	12 сарын 11	12 сарын 18	12 сарын 25	12 сарын 31	1 сарын 08	1 сарын 15	1 сарын 22
Баруун бүс										
Баян-Өлгий	1 716	1 716	1 716	1 716	1 716	1 716	1 716	1 723	1 723	1 723
Говь-Алтай	1 670	1 670	1 670	1 670	1 670	1 670	1 670	1 690	1 690	1 690
Завхан	1 670	1 670	1 670	1 670	1 670	1 670	1 670	1 690	1 690	1 690
Увс	1 650	1 650	1 650	1 650	1 650	1 650	1 650	1 670	1 670	1 670
Ховд	1 740	1 740	1 740	1 740	1 740	1 740	1 740	1 740	1 740	1 760
Хангайн бүс										
Архангай	1 590	1 590	1 590	1 590	1 590	1 590	1 590	1 590	1 610	1 610
Баянхонгор	1 600	1 600	1 600	1 600	1 600	1 600	1 600	1 600	1 620	1 620
Булган	1 520	1 520	1 520	1 520	1 520	1 520	1 520	1 520	1 540	1 540
Орхон	1 540	1 540	1 540	1 540	1 540	1 540	1 540	1 557	1 567	1 567
Өвөрхангай	1 550	1 550	1 550	1 550	1 550	1 550	1 550	1 570	1 570	1 570
Хөвсгөл	1 650	1 650	1 650	1 650	1 650	1 650	1 650	1 670	1 670	1 670
Төвийн бүс										
Говьсүмбэр	1 450	1 450	1 450	1 450	1 450	1 450	1 450	1 500	1 500	1 500
Дархан-Уул	1 524	1 524	1 524	1 524	1 524	1 524	1 524	1 532	1 540	1 540
Дорноговь	1 527	1 523	1 523	1 530	1 530	1 523	1 523	1 533	1 538	1 538
Дундговь	1 540	1 540	1 540	1 540	1 540	1 540	1 540	1 540	1 560	1 560
Өмнөговь	1 630	1 630	1 630	1 630	1 630	1 630	1 630	1 650	1 650	1 650
Сэлэнгэ	1 540	1 540	1 540	1 540	1 540	1 540	1 540	1 540	1 540	1 540
Төв	1 550	1 550	1 550	1 550	1 550	1 550	1 550	1 550	1 570	1 570
Зүүн бүс										
Дорнод	1 610	1 610	1 610	1 610	1 610	1 610	1 610	1 630	1 630	1 630
Сүхбаатар	1 640	1 640	1 640	1 640	1 640	1 640	1 640	1 660	1 660	1 660
Хэнтий	1 570	1 570	1 570	1 570	1 570	1 570	1 570	1 590	1 590	1 590

Аймаг	Аи-92									
	12 сарын дундаж	11 сарын 27	12 сарын 04	12 сарын 11	12 сарын 18	12 сарын 25	12 сарын 31	1 сарын 08	1 сарын 15	1 сарын 22
Баруун бүс										
Баян-Өлгий	1 946	1 933	1 933	1 950	1 950	1 950	1 950	1 963	1 963	1 963
Говь-Алтай	2 000	2 000	2 000	2 000	2 000	2 000	2 000	2 040	2 040	2 040
Завхан	1 970	1 970	1 970	1 970	1 970	1 970	1 970	2 010	2 010	2 010
Увс	1 900	1 900	1 900	1 900	1 900	1 900	1 900	1 940	1 940	1 940
Ховд	2 050	2 050	2 050	2 050	2 050	2 050	2 050	2 050	2 050	2 090
Хангайн бүс										
Архангай	1 750	1 750	1 750	1 750	1 750	1 750	1 750	1 750	1 790	1 790
Баянхонгор	1 770	1 770	1 770	1 770	1 770	1 770	1 770	1 770	1 810	1 810
Булган	1 670	1 670	1 670	1 670	1 670	1 670	1 670	1 670	1 710	1 710
Орхон	1 620	1 620	1 620	1 620	1 620	1 620	1 620	1 633	1 660	1 660
Өвөрхангай	1 700	1 700	1 700	1 700	1 700	1 700	1 700	1 740	1 740	1 740
Хөвсгөл	1 900	1 900	1 900	1 900	1 900	1 900	1 900	1 940	1 940	1 940
Төвийн бүс										
Говьсүмбэр	1 710	1 710	1 710	1 710	1 710	1 710	1 710	1 750	1 750	1 750
Дархан-Уул	1 616	1 616	1 616	1 616	1 616	1 616	1 616	1 632	1 648	1 648
Дорноговь	1 783	1 783	1 783	1 783	1 783	1 783	1 783	1 795	1 805	1 805
Дундговь	1 770	1 770	1 770	1 770	1 770	1 770	1 770	1 770	1 810	1 810
Өмнөговь	1 850	1 850	1 850	1 850	1 850	1 850	1 850	1 890	1 890	1 890
Сэлэнгэ	1 650	1 650	1 650	1 650	1 650	1 650	1 650	1 650	1 690	1 690
Төв	1 650	1 650	1 650	1 650	1 650	1 650	1 650	1 650	1 670	1 670
Зүүн бүс										
Дорнод	1 840	1 840	1 840	1 840	1 840	1 840	1 840	1 880	1 880	1 880
Сүхбаатар	1 880	1 880	1 880	1 880	1 880	1 880	1 880	1 920	1 920	1 920
Хэнтий	1 800	1 800	1 800	1 800	1 800	1 800	1 800	1 840	1 840	1 840

Хүснэгт 3.

Аймаг	ДТ									
	12 сарын дундаж	11 сарын 27	12 сарын 04	12 сарын 11	12 сарын 18	12 сарын 25	12 сарын 31	1 сарын 08	1 сарын 15	1 сарын 22
Баруун бүс										
Баян-Өлгий	1 950	1 950	1 950	1 950	1 950	1 950	1 950	1 963	1 963	1 963
Говь-Алтай	2 000	2 000	2 000	2 000	2 000	2 000	2 000	2 040	2 040	2 040
Завхан	1 970	1 970	1 970	1 970	1 970	1 970	1 970	2 010	2 010	2 010
Увс	1 907	1 907	1 907	1 907	1 907	1 907	1 907	1 947	1 947	1 947
Ховд	2 050	2 050	2 050	2 050	2 050	2 050	2 050	2 050	2 050	2 090
Хангайн бүс										
Архангай	1 900	1 900	1 900	1 900	1 900	1 900	1 900	1 900	1 940	1 940
Баянхонгор	1 850	1 850	1 850	1 850	1 850	1 850	1 850	1 850	1 890	1 890
Булган	1 760	1 760	1 760	1 760	1 760	1 760	1 760	1 760	1 800	1 800
Орхон	1 750	1 750	1 750	1 750	1 750	1 750	1 750	1 763	1 790	1 790
Өвөрхангай	1 850	1 850	1 850	1 850	1 850	1 850	1 850	1 890	1 890	1 890
Хөвсгөл	1 950	1 950	1 950	1 950	1 950	1 950	1 950	1 990	1 990	1 990
Төвийн бүс										
Говьсүмбэр	1 800	1 800	1 800	1 800	1 800	1 800	1 800	1 850	1 850	1 850
Дархан-Уул	1 746	1 746	1 746	1 746	1 746	1 746	1 746	1 762	1 778	1 778
Дорноговь	1 850	1 850	1 850	1 850	1 850	1 850	1 850	1 893	1 903	1 903
Дундговь	1 850	1 850	1 850	1 850	1 850	1 850	1 850	1 850	1 890	1 890
Өмнөговь	1 870	1 870	1 870	1 870	1 870	1 870	1 870	1 910	1 910	1 910
Сэлэнгэ	1 780	1 780	1 780	1 780	1 780	1 780	1 780	1 780	1 780	1 780
Төв	1 750	1 750	1 750	1 750	1 750	1 750	1 750	1 750	1 770	1 770
Зүүн бүс										
Дорнод	1 890	1 890	1 890	1 890	1 890	1 890	1 890	1 930	1 930	1 930
Сүхбаатар	1 910	1 910	1 910	1 910	1 910	1 910	1 910	1 950	1 950	1 950
Хэнтий	1 860	1 860	1 860	1 860	1 860	1 860	1 860	1 900	1 900	1 900

Ноолуурын үнэ, 2014 оны 1-р сарын 22-ны байдлаар, аймгаар

Хүснэгт 6.

Аймаг	Ноолуур, кг		Ноолуур, кг		Ноолуур, кг	
	Цагаан	Бор	Цагаан	Бор	Цагаан	Бор
Нэр	I.08		I.15		I.22	
Архангай	65000	65000	70000	70000	68000	68000
Баян-Өлгий	68000	68000	65000	65000	65000	65000
Баянхонгор	65000	65000	65000	65000	65000	65000
Булган	50000	50000	50000	50000	50000	50000
Говь-Алтай	65000	65000	60000	60000	60000	60000
Дорноговь	65000	65000	65000	65000	65000	65000
Дорнод	40000	35000	40000	35000	40000	35000
Дундговь	55000	55000	55000	55000	55000	55000
Завхан	65000	65000	65000	65000	65000	65000
Өвөрхангай	65000	65000	65000	65000	65000	65000
Өмнөговь	65000	65000	65000	65000	64000	64000
Сүхбаатар	50000	50000	50000	50000	50000	50000
Сэлэнгэ	-	-	-	-	-	-
Төв	-	-	-	-	-	-
Увс	-	-	-	-	-	-
Ховд	-	-	64000	63000	64000	63000
Хөвсгөл	55000	55000	55000	55000	55000	55000
Хэнтий	-	-	-	-	-	-
Дархан-Уул	50000	-	50000	-	50000	-
Улаанбаатар	76000	-	76000	-	76000	-
Орхон	60000	55000	60000	55000	60000	55000
Говьсүмбэр	55000	45000	55000	45000	55000	45000

Тэмдэглэе:

* - Улаанбаатар хотод "Эмээлт" түүхий эдийн захын үнэ