

ТАНИЛЦУУЛГА

*Хүнсний гол нэрийн барааны үнэ,
2015 оны 1-р сарын 28-ны байдлаар*

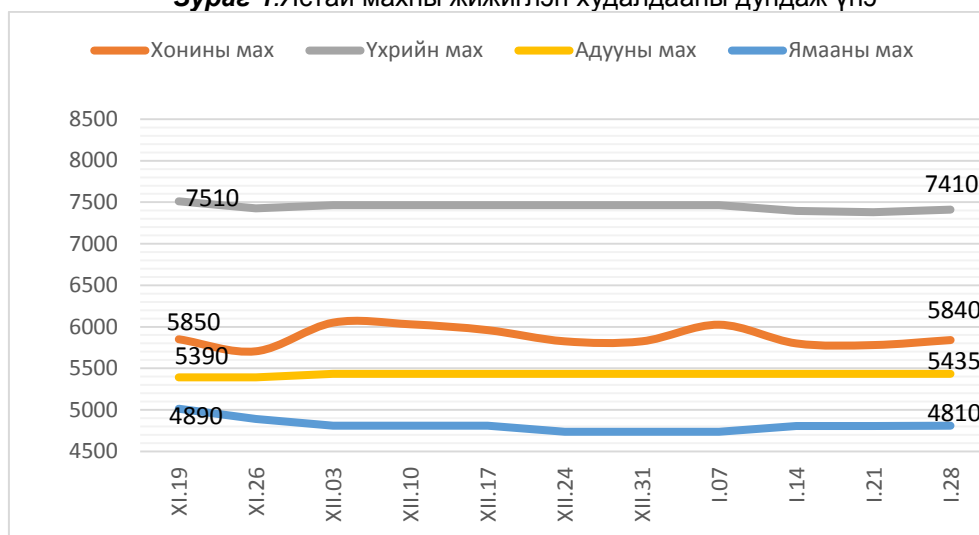
2015 оны 1-р сарын 28-ны байдлаар хүнсний гол нэрийн барааны үнийг өмнөх сартай харьцуулахад 0.2 хувиар өсч, өмнөх 7 хоногийнхтой харьцуулахад 0.2 хувиар буурсан байна.

Махны дундаж үнэ: 2015 оны 1-р сарын 28-ны байдлаар хонины ястай махны үнэ өмнөх сарынхаас 1.6 хувь, үхрийн ястай махны үнэ 0.7 хувь, үхрийн цул махны үнэ 1.9 хувиар буурч, ямааны мах үнэ 0.6 хувиар өсч, адууны мах өөрчлөлтгүй байна.

Өмнөх 7 хоногийнхтой харьцуулбал хонины ястай махны үнэ 1.0 хувь, үхрийн ястай мах 0.4 хувь, үхрийн цул мах 0.3 хувь, ямааны мах 0.1 хувиар өсч, адууны махны үнэ өөрчлөлтгүй байна.

2015 оны 1-р сарын 28-ны байдлаар 1 кг хонины /ястай/ мах дунджаар 5840 төгрөг, үхрийн /ястай/ мах 7410 төгрөг, үхрийн цул мах 9215 төгрөг, адууны мах 5435 төгрөг, ямааны мах 4810 төгрөгийн үнэтэй байв (Зураг 1).

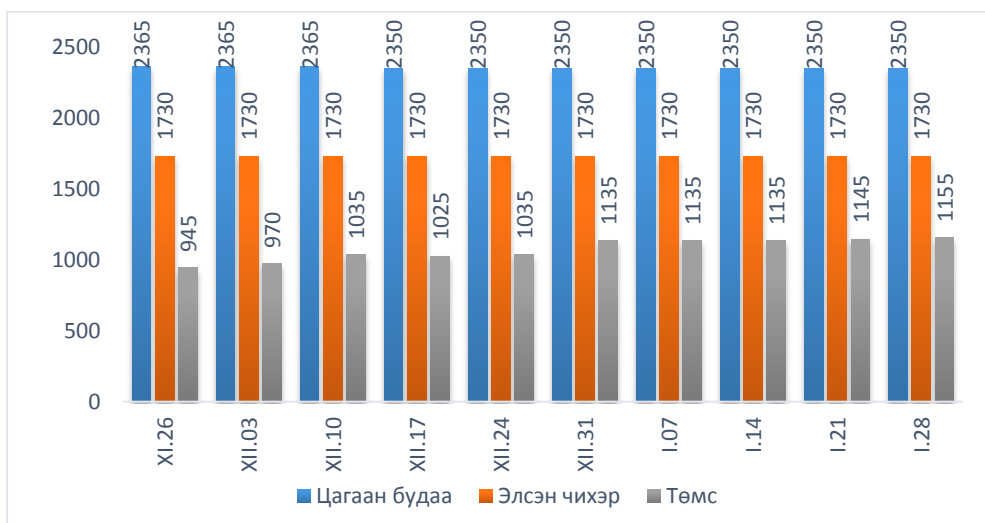
Зураг 1. Ястай махны жижиглэн худалдааны дундаж үнэ



Гурилын үнэ: 2015 оны 1-р сарын 28-ны байдлаар өмнөх сарынхаас дээдийн дээд зэргийн савласан гурилын үнэ 4.9 хувь, дээд зэргийн савласан гурилын үнэ 0.4 хувиар буурч, бусад гурилын үнэ өөрчлөлтгүй байна. Харин өмнөх 7 бүх гурилын үнэ өөрчлөлтгүй байна.

Будаа, элсэн чихрийн дундаж үнэ: 2015 оны 1-р сарын 28-ны байдлаар цагаан будааны үнэ өмнөх сарынхаас 0.2 хувиар буурч өмнөх 7 хоногийнхтой харьцуулахад өөрчлөлтгүй байна. Элсэн чихрийн үнэ өмнөх сарынхаас болон өмнөх 7 хоногийнхтой харьцуулахад өөрчлөлтгүй байна (Зураг2).

Зураг2. Цагаан будаа, элсэн чихэр, төмсний дундаж үнэ



Төмс, хүнсний ногооны дундаж үнэ: 2015 оны 1-р сарын 28-ны байдлаар төмс, хүнсний ногооны үнийг өмнөх сарын дундаж үнэтэй харьцуулахад төмсний үнэ 9.5 хувь, манжингийн үнэ 26.7 хувь, сонгины үнэ 2.1 хувиар өсч, луувангийн үнэ 1.2 хувиар буурсан байна.

Өмнөх 7 хоногийнхоос төмсний үнэ 0.9 хувиар өсч, луувангийн үнэ 2.4 хувь, байцааны үнэ 4.6 хувиар буурч, манжин, сонгины үнэ өөрчлөлтгүй байна.

Сүү, өндөг, ургамлын болон цөцгийн тосны дундаж үнэ: 2015 оны 1-р сарын 28-ны байдлаар өмнөх сарынхаас “Элекстер” /0.5 л/ савласан сүүний үнэ 0.4 хувь, савласан /1 литрийн/ сүүний үнэ 0.2 хувиар өсч, задгай сүүний үнэ өөрчлөлтгүй, өмнөх 7 хоногийнхоос савласан /1 литрийн/ сүүний үнэ 0.2 хувиар буурсан байна.

Ургамлын тосны үнэ өмнөх сарынхаас болон өмнөх 7 хоногийнхоос өөрчлөлтгүй байна. Өндөгний үнэ өмнөх сарынхаас өөрчлөлтгүй, өмнөх 7 хоногийнхоос 1.5 хувиар буурсан байна. Цөцгийн тосны үнэ өмнөх сарынхаас 8.0 хувиар өсч, өмнөх 7 хоногийнхоос өөрчлөлтгүй байна.

**ҮСХ-ны Макро эдийн засгийн статистикийн газар
2015 оны 1-р сарын 28**

Улаанбаатар хотын гол нэрийн зарим барааны үнэ, үнийн индекс
(2015 оны 1-р сарын 28-ны байдлаар өмнөх сар болон 7 хоногийн дундаж үнэтэй харьцуулснаар)

Хүснэгт 1.

№	Барааны нэр		2014 он	2015 он		I - 28	I - 28
			12 сарын дундаж үнэ	1 сарын 21-ний үнэ	1 сарын 28-ны үнэ	% XII сар	% I - 21
1	"Алтан тариа" гурил	дээдийн дээд, савласан, кг	1 625	1 545	1 545	95.1	100.0
		дээд, савласан, кг	1 225	1 220	1 220	99.6	100.0
		I зэрэг, задгай, кг	1 005	1 005	1 005	100.0	100.0
		2-р зэрэг, савласан	830	830	830	100.0	100.0
2	Талх	"Атар", 600 гр	1 065	1 065	1 065	100.0	100.0
		"Зууван чех", 600 гр	1 180	1 180	1 180	100.0	100.0
3	Цагаан будаа, кг		2 355	2 350	2 350	99.8	100.0
4	Хонины мах, ястай, кг*		5 935	5 780	5 840	98.4	101.0
5	Үхрийн мах, ястай, кг*		7 465	7 380	7 410	99.3	100.4
6	Үхрийн мах, цул, кг*		9 395	9 185	9 215	98.1	100.3
7	Адууны мах, ястай, кг*		5 435	5 435	5 435	100.0	100.0
8	Ямааны мах, ястай, кг*		4 780	4 805	4 810	100.6	100.1
9	Сүү	задгай, л	1 400	1 400	1 400	100.0	100.0
		"Элекстер", 0.5 л	1 210	1 215	1 215	100.4	100.0
		"Шинэ Сүү", л	2 455	2 465	2 460	100.2	99.8
10	Тараг, савласан, 900 гр, "Цөцгийтэй"		2 155	2 155	2 155	100.0	100.0
11	Цөцгийн тос, 250 гр		2 755	2 975	2 975	108.0	100.0
12	Ургамлын тос, "Кларина", л		3 115	3 115	3 115	100.0	100.0
13	Элсэн чихэр, кг		1 730	1 730	1 730	100.0	100.0
14	Ногоон цай, савласан, 2 кг		5 150	5 195	5 195	100.9	100.0
15	Өндөг, ш		320	325	320	100.0	98.5
16	Алим, "Фүжи" сортын, кг		4 185	4 245	4 245	101.4	100.0
17	Төмс, дотоод, кг		1 055	1 145	1 155	109.5	100.9
18	Лууван, дотоод, кг		1 240	1 255	1 225	98.8	97.6
19	Байцаа, импортын, кг		1 145	1 200	1 145	100.0	95.4
20	Манжин, дотоод		1 290	1 635	1 635	126.7	100.0
21	Сонгино, бөөрөнхий, импортын, кг		1 170	1 195	1 195	102.1	100.0
22	Шатахуун	Аи-80 автобензин, л	1 550	1 550	1 550	100.0	100.0
		Аи-92 автобензин, л	1 660	1 660	1 660	100.0	100.0
		Дизелийн түлш, л	1 790	1 790	1 790	100.0	100.0
ДҮН						100.2	100.2

2015 оны 1-р сарын 28-ны байдлаар гол нэрийн барааны үнийг өмнөх сартай харьцуулахад 0.2 хувь, өмнөх 7 хоногийнхтой харьцуулахад 0.2 хувиар өссөн байна.

* Улаанбаатар хотод борлуулагдаж буй махны дундаж үнийг хүнсний захуудын махны борлуулалтын хэмжээгээр жигнэж тооцсон.

Улаанбаатар хотын хүнсний гол нэрийн барааны үнэ, хүнсний зах, дэлгүүрээр
(2015 оны 1-р сарын 28-ны байдлаар)

Хүснэгт 2.

		хэмжих нэгж	"Баянзүрх" зах	"Замбала" супер-маркет	"Хүчит шонхор" зах	"Бөмбөгөр" хт	"Меркури" зах	"Барс" хт	"Таван эрдэнэ" зах	"Хар хорин" зах	Номин Супер-маркет	Макс Супер-маркет	Оргил Супер-маркет	
1	"Алтан тариа" задгай гурил	дээд	кг	1200		1200	1100	1100	1300	1200	1137	1256		
		1-р зэрэг	кг	1000		1100	900		900	1100	1000	982	1069	
2	"Алтан тариа" савласан гурил	дээдийн дээд	кг	1500		1600	1500	1800	1500	1600	1600	1390	1540	1430
		дээд	кг	1200	1250	1200	1100	1500	1100	1300	1200	1219	1250	1100
		1-р зэрэг	кг	1000	1070	1000	950	1300	950	1100	950	999	1050	
		2-р зэрэг	кг	850	910	800	750		750	850	800	869	910	
3	"Алейка" дээд гурил	кг	1300		1400	1200	1500	1200	1350	1400		1285	1290	
4	Сүү	Сүү ХК 1л	л	2400	2650	2500	2400	2500	2400	2500	2400	2499	2400	2410
		Сүү ХК 0.5л	л	1200	1300	1200	1200	1300	1100	1300	1200	1299	1180	1100
		Задгай	л	1400			1400				1400			
5	Тараг, Цөцгийтэй	л	2100	2100	2100	2100	2300	2050	2200	2200	2400	2050	2100	
6	Талх	Атар	ш	1100		1100	1000	1100	1100	1050	1019	1100	1000	
		Зууван чех	ш	1200	1260	1200	1100	1300	1150	1200	1100	1199	1160	1100
7	Будаа	цагаан	кг	2300		2200	2200		2200	2300	2200	2769	2640	
		шар	кг	1800		1800	1600		1700	1900	1800		1980	
8	Цөцгийн тос, 250 гр	кг	2800	3050	3000	2800	3500	2800	3000	3000		2950	2860	
9	Ургамлын тос	л	3000		3000	2900	3300	3000	3500	3000	3149		3200	
10	Ногоон цай, Гүрж	кг	5000		5000	4900		5000	5700	5100	5669			
11	Элсэн чихэр	кг	1600		1800	1500	1900	1500	1700	1800		2040		
12	Хонины мах	ястай	кг	5700		5600	7500	9000	6200	7500	5500	7500	6500	
		цул	кг	6200		6200	8000		7000	8500	6000		7300	
13	Үхрийн мах	ястай	кг	7300		7200	8500	9000	7800	8500	7300	9000	7400	
		цул	кг	9000		9000	10000	11000	9000	10500	8500	11000	8600	
14	Адууны мах, ястай	кг	5500		5300	6500				5400				
15	Ямааны мах, ястай	кг	5000		4800	5300				4800				
19	Төмс, монгол	кг	1000	1490	1200	1000	1200	900	1500	1000	1099	1100	1200	
20	Лууван, монгол	кг	1200	1500	1200	1200	1500	1200	1300	1200	999	1000	1200	
21	Байцаа, монгол	кг	1000	1490	1200	1000	1500	1000	1500	1000	999	1000	900	
22	Манжин, монгол	кг	1500		1500	1200	2000	1500	2000	1500	1869			
23	Сонгино, хятад бөөрөнхий	кг	1000	1400	1000	1000	1200	1000	1500	1000	1299	1250	1500	
24	Алим, фүжи	кг	3500	5990	3500	4500	3500	3500	4500	3500	4899	4800	4500	
25	Өндөг, ОХУ	ш	320	360	300	300	380	300	300	300	340	320	320	

Аймгийн төвүүдэд зарагдаж байгаа хүнсний гол нэрийн барааны үнэ, 2015 оны 1-р сарын 28-ны байдлаар

Аймаг	Хонины мах								
	12 сарын дундаж	12 сарын 03	12 сарын 10	12 сарын 17	12 сарын 24	1 сарын 07	1 сарын 14	1 сарын 21	1 сарын 28
Баруун бүс									
Баян-Өлгий	5 000	5 000	5 000	5 000	5 000	5 000	5 170	5 000	5 000
Говь-Алтай	5 075	5 300	5 000	5 000	5 000	5 000	5 000	5 300	5 300
Завхан	6 375	6 500	6 500	6 500	6 000	6 000	6 000	6 000	6 000
Увс	6 000	6 000	6 000	6 000	6 000	6 000	6 000	6 000	6 000
Ховд	6 500	7 000	6 500	6 500	6 000	6 000	6 500	6 500	6 500
Хангайн бүс									
Архангай	6 225	6 000	6 300	6 300	6 300	6 000	6 000	6 300	6 000
Баянхонгор	4 500	4 500	4 500	4 500	4 500	4 800	5 000	5 000	4 700
Булган	6 250	6 500	6 500	6 500	5 500	5 000	5 500	5 500	5 500
Орхон	6 270	6 270	6 270	6 270	6 270	6 330	6 330	6 330	6 330
Өвөрхангай	5 500	5 500	5 500	5 500	5 500	5 500	5 500	5 500	5 500
Хөвсгөл	6 500	6 500	6 500	6 500	6 500	7 000	6 500	6 250	6 250
Төвийн бүс									
Говьсүмбэр	5 625	6 000	5 500	5 500	5 500	5 500	5 800	5 800	5 800
Дархан-Уул	6 263	6 350	6 350	6 350	6 000	6 000	6 400	6 450	6 450
Дорноговь	5 500	5 500	5 500	5 500	5 500	5 500	5 750	5 750	5 670
Дундговь	5 725	5 900	5 500	5 500	6 000	6 000	6 200	5 500	5 500
Өмнөговь	6 166	6 170	6 330	6 330	5 833	6 250	6 000	6 000	6 000
Сэлэнгэ	6 500	6 500	6 500	6 500	6 500	6 500	6 500	6 800	6 800
Төв	5 500	5 500	5 500	5 500	5 500	5 500	5 500	5 500	5 500
Зүүн бүс									
Дорнод	6 225	6 000	6 200	6 200	6 500	6 500	6 500	6 000	6 000
Сүхбаатар	5 500	5 500	5 500	5 500	5 500	5 500	5 500	5 500	5 500
Хэнтий	6 000	6 000	6 000	6 000	6 000	6 000	6 000	6 000	6 000

 Буурсан үнэ
 Өссөн үнэ

Улаанбаатар хотын авто бензин, дизель, хийн түлшний дундаж үнэ, шатахуун түгээх станцаар (2015 оны 1-р сарын 28-ны байдлаар)

Хүснэгт 4.

		Жаст ойл	Петровис	Магнай трейд	Сод монгол	Шунхлай
1	Аи-95	1890	1890	1890	1890	
2	Аи-80	1550	1550	1550	1550	1550
3	Аи-92	1660	1660	1660	1660	1660
4	Мон-93		1660			
5	Дизель түлш	1790	1790	1790	1790	1790

Аймаг	Ямааны мах								
	12 сарын дундаж	12 сарын 03	12 сарын 10	12 сарын 17	12 сарын 24	1 сарын 07	1 сарын 14	1 сарын 21	1 сарын 28
Баруун бүс									
Баян-Өлгий	4 500	4 500	4 500	4 500	4 500	4 500	4 500	4 500	4 500
Говь-Алтай	3 700	4 300	3 500	3 500	3 500	4 000	4 000	4 000	4 000
Завхан	5 375	5 500	5 500	5 500	5 000	5 000	5 000	5 000	5 000
Увс	5 000	5 000	5 000	5 000	5 000	5 000	5 000	5 000	5 000
Ховд	5 500	6 000	5 500	5 500	5 000	5 000	5 500	5 500	5 000
Хангайн бүс									
Архангай	5 525	5 500	5 500	5 500	5 600	5 500	5 500	5 600	5 000
Баянхонгор	3 775	3 800	3 800	3 800	3 700	4 000	4 200	4 500	3 700
Булган	4 500	4 500	4 500	4 500	4 500	4 500	4 500	4 500	4 500
Орхон	5 500	5 500	5 500	5 500	5 500	5 500	5 400	5 250	5 250
Өвөрхангай	4 825	4 800	5 000	5 000	4 500	4 700	4 700	4 500	4 500
Хөвсгөл	6 000	6 000	6 000	6 000	6 000	6 000	6 200	6 000	6 000
Төвийн бүс									
Говьсүмбэр	4 625	5 000	4 500	4 500	4 500	4 500	4 600	4 800	4 800
Дархан-Уул	5 075	5 100	5 100	5 100	5 000	5 000	5 400	5 400	5 400
Дорноговь	4 330	4 330	4 330	4 330	4 330	4 500	4 750	4 750	4 670
Дундговь	5 000	5 500	4 500	4 500	5 500	5 500	5 700	5 000	5 000
Өмнөговь	5 375	5 500	5 500	5 500	5 000	5 250	5 470	5 170	5 000
Сэлэнгэ	5 850	5 800	5 800	5 800	6 000	6 300	6 300	6 300	6 000
Төв	5 000	5 000	5 000	5 000	5 000	5 000	5 000	5 000	6 500
Зүүн бүс									
Дорнод	5 775	5 500	5 800	5 800	6 000	6 000	6 000	5 500	5 500
Сүхбаатар	4 500	4 500	4 500	4 500	4 500	4 500	4 500	4 500	4 500
Хэнтий	5 375	5 500	5 500	5 500	5 000	5 000	5 000	5 000	5 000

Аймаг	1-р зэргийн гурил								
	12 сарын дундаж	12 сарын 03	12 сарын 10	12 сарын 17	12 сарын 24	1 сарын 07	1 сарын 14	1 сарын 21	1 сарын 28
Баруун бүс									
Баян-Өлгий	960	960	960	960	960	930	900	900	900
Говь-Алтай	1 100	1 100	1 100	1 100	1 100	1 100	1 100	1 100	1 100
Завхан	1 100	1 100	1 100	1 100	1 100	1 100	1 100	1 100	1 100
Увс	1 000	1 000	1 000	1 000	1 000	1 000	1 000	1 000	1 000
Ховд	1 100	1 100	1 100	1 100	1 100	1 100	1 100	1 100	1 100
Хангайн бүс									
Архангай	1 100	1 100	1 100	1 100	1 100	1 200	1 250	1 250	1 250
Баянхонгор	1 000	1 000	1 000	1 000	1 000	1 000	1 000	1 000	1 000
Булган	1 400	1 400	1 400	1 400	1 400	1 400	1 400	1 400	1 500
Орхон	950	950	950	950	950	950	950	950	950
Өвөрхангай	1 200	1 200	1 200	1 200	1 200	1 200	1 200	1 200	1 200
Хөвсгөл	1 200	1 200	1 200	1 200	1 200	1 200	1 200	1 200	1 200
Төвийн бүс									
Говьсүмбэр	800	800	800	800	800	800	800	800	800
Дархан-Уул	1 000	1 000	1 000	1 000	1 000	1 000	1 000	1 000	1 000
Дорноговь	995	1 000	1 000	1 000	980	980	980	980	980
Дундговь	1 185	1 180	1 180	1 180	1 200	1 200	1 200	1 200	1 200
Өмнөговь	1 170	1 170	1 170	1 170	1 170	1 130	1 130	1 030	1 100
Сэлэнгэ	1 000	1 000	1 000	1 000	1 000	1 000	1 000	1 000	1 000
Төв	1 000	1 000	1 000	1 000	1 000	1 000	1 000	1 000	1 000
Зүүн бүс									
Дорнод	920	920	920	920	920	920	920	920	920
Сүхбаатар	1 250	1 250	1 250	1 250	1 250	1 250	1 250	1 250	1 250
Хэнтий	1 125	1 100	1 100	1 100	1 200	1 200	1 200	1 200	1 200

Аймаг	Сүү /савлагүй/								
	12 сарын дундаж	12 сарын 03	12 сарын 10	12 сарын 17	12 сарын 24	1 сарын 07	1 сарын 14	1 сарын 21	1 сарын 28
Баруун бүс									
Баян-Өлгий	1 950	1 800	2 000	2 000	2 000	2 000	2 000	2 000	2 000
Говь-Алтай	2 000	2 000	2 000	2 000	2 000	2 000	2 000	2 200	2 200
Завхан	1 925	1 800	1 800	1 800	2 300	2 300	2 300	2 300	2 300
Увс	1 690	1 500	1 730	1 730	1 800	2 000	2 000	2 000	2 000
Ховд	1 675	1 500	1 700	1 700	1 800	1 800	1 800	1 800	1 800
Хангайн бүс									
Архангай	1 575	1 500	1 500	1 500	1 800	2 000	2 000	2 000	2 000
Баянхонгор	1 725	1 700	1 700	1 700	1 800	1 800	1 800	1 800	1 800
Булган	1 500	1 500	1 500	1 500	1 500	1 500	1 500	1 500	1 500
Орхон	1 625	1 500	1 500	1 500	2 000	2 000	2 000	2 000	2 000
Өвөрхангай	1 675	1 500	1 600	1 600	2 000	2 200	2 200	2 200	2 200
Хөвсгөл	1 300	1 300	1 300	1 300	1 300	1 500	1 500	1 500	1 500
Төвийн бүс									
Говьсүмбэр	1 100	1 100	1 100	1 100	1 100	1 100	1 300	1 300	1 300
Дархан-Уул	1 450	1 400	1 400	1 400	1 600	1 600	1 600	1 600	1 600
Дорноговь	2 125	2 000	2 000	2 000	2 500	2 500	2 500	2 500	2 500
Дундговь	2 200	2 200	2 200	2 200	2 200	2 200	2 200	2 500	2 500
Өмнөговь	2 500	2 500	-	-	2 500	-	-	-	-
Сэлэнгэ	1 300	1 300	1 300	1 300	1 300	1 300	1 300	1 400	1 500
Төв	1 400	1 300	1 400	1 400	1 500	1 500	1 500	1 500	1 500
Зүүн бүс									
Дорнод	1 450	1 300	1 500	1 500	1 500	1 500	1 500	1 600	1 700
Сүхбаатар	1 725	1 700	1 700	1 700	1 800	1 800	2 000	2 000	2 000
Хэнтий	1 525	1 500	1 500	1 500	1 600	1 600	1 600	1 600	1 600

Аймаг	Аи-92								
	12 сарын дундаж	12 сарын 03	12 сарын 10	12 сарын 17	12 сарын 24	1 сарын 07	1 сарын 14	1 сарын 21	1 сарын 28
Баруун бүс									
Баян-Өлгий	1 950	1 950	1 950	1 950	1 950	1 950	1 950	1 950	1 933
Говь-Алтай	2 040	2 040	2 040	2 040	2 040	2 040	2 040	2 040	2 040
Завхан	2 010	2 010	2 010	2 010	2 010	2 010	2 010	2 010	2 010
Увс	1 940	1 940	1 940	1 940	1 940	1 940	1 940	1 940	1 940
Ховд	2 090	2 090	2 090	2 090	2 090	2 090	2 090	2 090	2 090
Хангайн бүс									
Архангай	1 790	1 790	1 790	1 790	1 790	1 790	1 790	1 790	1 790
Баянхонгор	1 810	1 810	1 810	1 810	1 810	1 810	1 810	1 810	1 810
Булган	1 710	1 710	1 710	1 710	1 710	1 710	1 710	1 710	1 710
Орхон	1 660	1 660	1 660	1 660	1 660	1 660	1 660	1 660	1 660
Өвөрхангай	1 740	1 740	1 740	1 740	1 740	1 740	1 740	1 740	1 740
Хөвсгөл	1 940	1 940	1 940	1 940	1 940	1 940	1 940	1 940	1 940
Төвийн бүс									
Говьсүмбэр	1 750	1 750	1 750	1 750	1 750	1 750	1 750	1 750	1 750
Дархан-Уул	1 655	1 656	1 656	1 656	1 652	1 652	1 652	1 652	1 652
Дорноговь	1 813	1 813	1 813	1 813	1 813	1 813	1 813	1 813	1 803
Дундговь	1 810	1 810	1 810	1 810	1 810	1 810	1 810	1 810	1 810
Өмнөговь	1 890	1 890	1 890	1 890	1 890	1 890	1 890	1 890	1 890
Сэлэнгэ	1 690	1 690	1 690	1 690	1 690	1 690	1 690	1 690	1 690
Төв	1 690	1 690	1 690	1 690	1 690	1 690	1 690	1 690	1 690
Зүүн бүс									
Дорнод	1 880	1 880	1 880	1 880	1 880	1 880	1 880	1 880	1 880
Сүхбаатар	1 920	1 920	1 920	1 920	1 920	1 920	1 920	1 920	1 920
Хэнтий	1 840	1 840	1 840	1 840	1 840	1 840	1 840	1 840	1 840

Ноолуурын үнэ, 2015 оны 1-р сарын 28-ны байдлаар, аймгаар

Хүснэгт 5.

Аймаг		Ноолуур, кг		Ноолуур, кг		Ноолуур, кг		Ноолуур, кг	
		Цагаан	Бор	Цагаан	Бор	Цагаан	Бор	Цагаан	Бор
Код	Нэр	1.07		1.14		1.21		1.28	
1	Архангай	50000	50000	50000	50000	50000	50000	50000	50000
2	Баян-Өлгий	45000	45000	50000	50000	50000	50000	50000	50000
3	Баянхонгор	50000	50000	50000	50000	50000	50000	50000	50000
4	Булган	55000	55000	50000	50000	50000	50000	50000	50000
5	Говь-Алтай	40000	40000	40000	40000	40000	40000	40000	40000
6	Дорноговь	-	-	-	-	-	-	40000	40000
7	Дорнод	20000	20000	20000	20000	20000	20000	20000	20000
8	Дундговь	58000	58000	58000	58000	58000	58000	58000	58000
9	Завхан	-	-	55000	55000	55000	55000	55000	55000
10	Өвөрхангай	68000	68000	68000	68000	68000	68000	68000	68000
11	Өмнөговь	-	-	52000	52000	53000	53000	53000	53000
12	Сүхбаатар	50000	50000	50000	50000	50000	50000	50000	50000
13	Сэлэнгэ	-	-	-	-	-	-	-	-
14	Төв	-	-	-	-	-	-	-	-
15	Увс	40000	-	40000	-	-	-	-	-
16	Ховд	-	-	50000	48000	50000	48000	50000	48000
17	Хөвсгөл	50000	49000	45000	44000	45000	44000	45000	44000
18	Хэнтий	-	-	-	-	-	-	-	-
19	Дархан-Уул	-	-	-	-	-	-	-	-
20	Улаанбаатар	-	-	-	-	-	-	-	-
21	Орхон	60000	55000	60000	55000	60000	55000	60000	55000
22	Говьсүмбэр	30000	10000	30000	10000	30000	10000	30000	10000

* - Улаанбаатар хотод "Эмээлт" түүхий эдийн захын үнэ