

ТАНИЛЦУУЛГА

Хүнсний гол нэрийн барааны үнэ,
2015 оны 8-р сарын 12-ны байдлаар

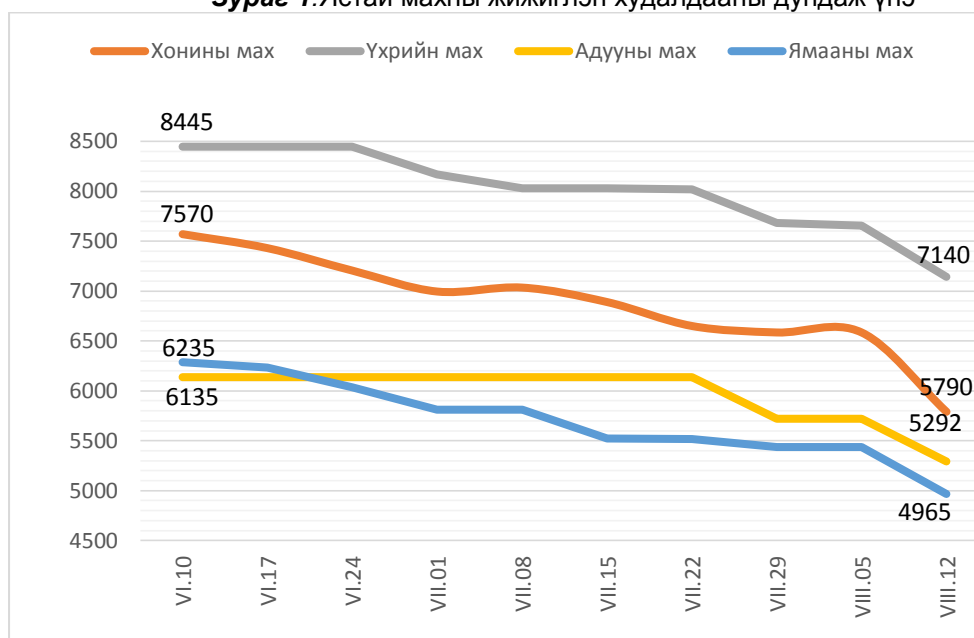
2015 оны 8-р сарын 12-ны байдлаар гол нэрийн барааны үнийг өмнөх сарынхтай харьцуулахад 2.6 хувь, өмнөх 7 хоногийнхтой харьцуулахад 3.8 хувиар буурсан байна.

Махны дундаж үнэ: 2015 оны 8-р сарын 12-ны байдлаар хонины ястай махны үнэ өмнөх сарынхаас 15.2 хувь, үхрийн ястай махны үнэ 10.6 хувь, үхрийн цул махны үнэ 11.2 хувь, ямааны ястай махны үнэ 11.6 хувь, адууны махны үнэ 12.5 хувиар буурсан байна.

Өмнөх 7 хоногийнхтой харьцуулбал хонины ястай махны үнэ 12.1 хувь, үхрийн ястай махны үнэ 6.7 хувь, үхрийн цул махны үнэ 7.1 хувь, адууны махны үнэ 7.4 хувь, ямааны махны 8.6 хувиар буурсан байна.

2015 оны 8-р сарын 12-ны байдлаар 1 кг хонины /ястай/ мах дунджаар 5790 төгрөг, үхрийн /ястай/ мах 7140 төгрөг, үхрийн цул мах 9135 төгрөг, адууны мах 5295 төгрөг, ямааны /ястай/ мах 4965 төгрөгийн үнэтэй байв (Зураг 1).

Зураг 1. Ястай махны жижиглэн худалдааны дундаж үнэ

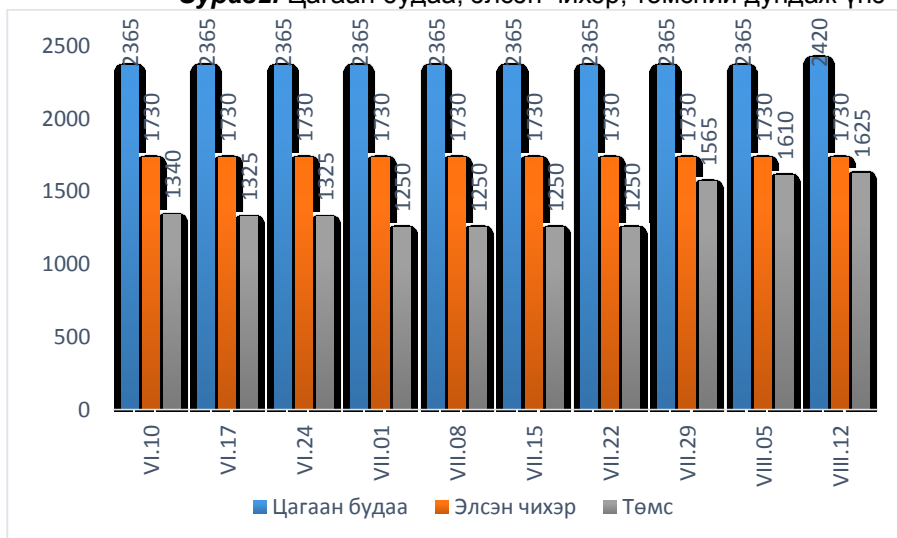


Гурилын үнэ: 2015 оны 8-р сарын 12-ны байдлаар савласан дээдийн дээд зэргийн гурилын үнэ өмнөх сарынхаас 0.3 хувь, дээд гурилын үнэ 3.2 хувь, задгай 1-р зэргийн гурилын үнэ 2.9 хувь, савласан 2-р зэргийн гурилын үнэ 0.5 хувиар өссөн байна.

Өмнөх 7 хоногийнхтой харьцуулахад савласан дээдийн дээд гурилын үнэ 0.6 хувиар өсч, задгай 1-р зэргийн гурилын үнэ 1.0 хувиар буурсан байна.

Будаа, элсэн чихрийн дундаж үнэ: 2015 оны 8-р сарын 12-ны байдлаар цагаан будааны үнэ өмхөн сар болон өмнөх хоногийнхоос 2.3 хувиар өссөн бол, элсэн чихрийн үнэ өмнөх сарынхаас болон өмнөх 7 хоногийнхоос өөрчлөлтгүй байна. (Зураг2)..

Зураг2. Цагаан будаа, элсэн чихэр, төмсний дундаж үнэ



Төмс, хүнсний ногооны дундаж үнэ: 2015 оны 8-р сарын 12-ны байдлаар төмс, хүнсний ногооны үнийг өмнөх сарын дундаж үнэтэй харьцуулахад төмсний үнэ 23.8 хувь, луувангийн үнэ 13.0 хувь, байцааны үнэ 37.0 хувь, манжингийн үнэ 23.2 хувь, сонгины үнэ 5.5 хувиар өссөн байна.

Өмнөх 7 хоногийнхтой харьцуулахад төмсний үнэ 0.9 хувь, манжингийн үнэ 2.5 хувь, сонгины үнэ 5.0 хувиар өсч, луувангийн үнэ 13.1 хувиар буурсан байна.

Сүү, өндөг, ургамлын болон цөцгийн тосны дундаж үнэ: 2015 оны 8-р сарын 12-ны байдлаар сүүний үнийг өмнөх сарын дундаж үнэтэй болон өнгөрсөн 7 хоногийн үнэтэй харьцуулахад 1 литрийн савлагаатай сүүний үнэ 1.9 хувиар буурсан байна. Өндөгний үнэ өмнөх сарынхтай болон өмнөх 7 хоногийнхтой харьцуулахад 0.7 хувиар буурсан байна. Ургамлын тосны үнийг өмнөх сарын дундаж үнэтэй харьцуулахад 3.7 хувь, өмнөх 7 хоногийнхтой харьцуулахад 2.7 хувиар өссөн байна. Цөцгийн тосны үнийг өмнөх сарын дундаж үнэтэй харьцуулахад 2.8 хувь, өмнөх 7 хоногийн үнэтэй харьцуулахад 2.1 хувиар өссөн байна.

Улаанбаатар хотын гол нэрийн зарим барааны үнэ, үнийн индекс
(2015 оны 8-р сарын 12-ны байдлаар өмнөх сар болон 7 хоногийн дундаж үнэтэй харьцуулснаар)

Хүснэгт 1.

№	Барааны нэр		Жин	2015 он			VIII - 12	VIII - 12
				7 сарын дундаж үнэ	8 сарын 5-ны үнэ	8 сарын 12-ны үнэ	% VII сар	% VIII - 05
1	"Алтан тариа" гурил	дээдийн дээд, савласан, кг	0.0	1 560	1 555	1 565	100.3	100.6
		дээд, савласан, кг	0.2	1 235	1 275	1 275	103.2	100.0
		I зэрэг, задгай, кг	0.9	1 006	1 045	1 035	102.9	99.0
		2-р зэрэг, савласан	0.0	831	835	835	100.5	100.0
2	Талх	"Атар", 600 гр	1.8	1 080	1 080	1 140	105.6	105.6
		"Зууван чех", 600 гр	0.8	1 227	1 235	1 245	101.5	100.8
3	Цагаан будаа, кг		1.4	2 365	2 365	2 420	102.3	102.3
4	Хонины мах, ястай, кг*		5.8	6 831	6 585	5 790	84.8	87.9
5	Үхрийн мах, ястай, кг*		1.0	7 987	7 655	7 140	89.4	93.3
6	Үхрийн мах, цул, кг*		0.8	10 288	9 835	9 135	88.8	92.9
7	Адууны мах, ястай, кг*		0.4	6 052	5 720	5 295	87.5	92.6
8	Ямааны мах, ястай, кг*		0.2	5 618	5 435	4 965	88.4	91.4
9	Сүү	задгай, л	0.5	1 200	1 200	1 200	100.0	100.0
		"Элекстер", 0.5 л	0.8	900	900	900	100.0	100.0
		"Шинэ Сүү", л	0.7	2 085	2 085	2 045	98.1	98.1
10	Тараг, савласан, 900 гр, "Цөцгийтэй"		0.5	2 168	2 160	2 080	95.9	96.3
11	Цөцгийн тос, 250 гр		0.4	3 005	3 025	3 090	102.8	102.1
12	Ургамлын тос, "Кларина", л		0.6	3 260	3 290	3 380	103.7	102.7
13	Элсэн чихэр, кг		0.4	1 730	1 730	1 730	100.0	100.0
14	Ногоон цай, савласан, 2 кг		0.3	5 195	5 195	5 195	100.0	100.0
15	Өндөг, ш		0.5	305	305	303	99.3	99.3
16	Алим, "Фүжи" сортын, кг		0.4	4 070	4 070	3 920	96.3	96.3
17	Төмс, дотоод, кг		1.1	1 313	1 610	1 625	123.8	100.9
18	Лууван, дотоод, кг		0.3	1 354	1 760	1 530	113.0	86.9
19	Байцаа, импортын, кг		0.3	1 467	2 010	2 010	137.0	100.0
20	Манжин, дотоод		0.1	1 851	2 225	2 280	123.2	102.5
21	Сонгино, бөөрөнхий, импортын, кг		0.3	1 204	1 210	1 270	105.5	105.0
22	Шатахуун	Аи-80 автобензин, л	1.0	1 550	1 550	1 550	100.0	100.0
		Аи-92 автобензин, л	1.3	1 660	1 660	1 660	100.0	100.0
		Дизелийн түлш, л	1.3	1 790	1 790	1 790	100.0	100.0
ДҮН			20.6			97.4	96.2	

2015 оны 8-р сарын 12-ны байдлаар гол нэрийн барааны үнийг өмнөх сартай харьцуулахад 2.6 хувь, өмнөх 7 хоногийнхтой харьцуулахад 3.8 хувиар буурсан байна.

* Улаанбаатар хотод борлуулагдаж буй махны дундаж үнийг хүнсний захуудын махны борлуулалтын хэмжээгээр жигнэж тооцсон.

Улаанбаатар хотын хүнсний гол нэрийн барааны үнэ, хүнсний зах, дэлгүүрээр
(2015 оны 8-р сарын 12-ны байдлаар)

Хүснэгт 2.

		хэмжих нэгж	"Баянзүрх" зах	"Замбала" супер-маркет	"Хүчит шонхор" зах	"Бөмбөгөр" хт	"Меркури" зах	"Барс" хт	"Таван эрдэнэ" зах	"Хар хорин" зах	Номин Супер-маркет	Макс Супер-маркет	Оргил Супер-маркет	Дундаж үнэ	
1	"Алтан тариа" задгай гурил	дээд	кг	1300	1164	1300	1150		1150	1300	1300	1220	1236		1235
		1-р зэрэг	кг	1100	1008	1100	950		950	1100	1100	994	1032		1035
2	"Алтан тариа" савласан гурил	дээдийн дээд	кг	1500	1540	1500	1500	2000	1500	1600	1600	1519	1540	1430	1565
		дээд	кг	1300	1250	1300	1200	1500	1200	1300	1300	1249	1260	1180	1275
		1-р зэрэг	кг	1100	1070	1100	1000	1300	1000	1100	1100	1019	1060	990	1075
		2-р зэрэг	кг	850	970	800	800		800	850	800	869	780	830	835
3	"Алейка" дээд гурил	кг	1300	1365	1300	1200	1500	1200	1350	1400		1176	1290	1310	
4	Сүү	Сүү ХК 1л	л	2000	2200	2000	2000	2000	1900	2200	2100	2079	2050	1980	2045
		Сүү ХК 0.5л	л	900	900	900	900	1000	850	1000	850	899	850	850	900
		Задгай	л	1200			1200			1200	1200				1200
5	Тараг, Цөцгийтэй	л	2100	2100	2000	2000	2000	1850	2300	2100	2399	2050	1980	2080	
6	Талх	Атар	ш	1200	1200	1200	1200	1200	1100	1100	1050	1169	1100	1000	1140
		Зууван чех	ш	1250	1260	1300	1300	1200	1250	1250	1200	1299	1200	1200	1245
7	Будаа	цагаан	кг	2300		2200	2100		2200	2300	2200	2769	2640	3060	2420
		шар	кг	1600		1500	1500		1500	1900	1800		1980		1685
8	Цөцгийн тос, 250 гр	кг	3000	3120	3500	3100	3300	2800	3000	3000	3379	2950	2860	3090	
9	Ургамлын тос	л	3200		3500	3200	3300	3200	3500	3200	3629	3660	3400	3380	
10	Ногоон цай, Гүрж	кг	5000		5000	4900		5000	5700	5100	5669			5195	
11	Элсэн чихэр	кг	1600		1500	1400	1900	1500	1700	1800		2050	2100	1730	
12	Хонины мах	ястай	кг	6000		5500	7000	9000	6300	7800	5300		6750		5790
		цул	кг	7000		5800	7500		8000		6000		7650		6990
13	Үхрийн мах	ястай	кг	7000		7000	9000	9500	8000	8500	7000	9000	7100		7140
		цул	кг	9000		9000	10000	10500	8500	10000	8500	11000	9200		9135
14	Адууны мах, ястай	кг	5500		5500	5500				5000				5295	
15	Ямааны мах, ястай	кг	5700		5000	6000				4800				4965	
19	Төмс, монгол	кг	1500	1500	1500	1800	2000	1300	1600	1500	1299	1900	2000	1625	
20	Лууван, монгол	кг	1500	900	1500	2000	2500	1500	2100	1000	1399	1250	1200	1530	
21	Байцаа, монгол	кг	1500	1500	1500	2500	2000	2000	2000	2000	3129	2500	1500	2010	
22	Манжин, монгол	кг	2500	2500	2500	2000	2500	1500	2500	2000	2499			2280	
23	Сонгино, хятад бөөрөнхий	кг	1000	1500	1000	1600	1200	1000	1500	1000	1249	1400	1500	1270	
24	Алим, фүжи	кг	3500		3500	4000	3500	3500	4500	3500		4800	4500	3920	
25	Өндөг, ОХУ	ш	300	360	300	280	350	250	300	260	340	290	300	303	

Аймгийн төвүүдэд зарагдаж байгаа хүнсний гол нэрийн барааны үнэ, 2015 оны 8-р сарын 12-ны байдлаар

Аймаг	Хонины мах								
	6 сарын дундаж	6 сарын 24	7 сарын 01	7 сарын 08	7 сарын 15	7 сарын 22	7 сарын 29	8 сарын 5	8 сарын 12
Баруун бүс									
Баян-Өлгий	5 885	5 870	5 800	5 800	5 800	5 765	5 765	5 500	5 500
Говь-Алтай	7 150	7 000	6 800	6 800	6 800	6 500	6 500	6 000	6 000
Завхан	7 500	7 500	7 500	7 500	7 500	7 500	7 500	7 000	7 000
Увс	6 500	6 500	6 500	6 500	6 500	6 500	6 500	6 000	5 800
Хөвд	7 000	7 000	7 500	7 500	7 000	7 500	6 500	6 500	6 500
Хангайн бүс									
Архангай	7 375	7 000	6 500	6 500	6 500	6 000	5 500	5 500	5 500
Баянхонгор	7 175	7 000	6 800	7 000	6 800	6 800	5 500	5 500	5 500
Булган	7 250	7 000	6 500	6 500	6 500	6 500	6 000	6 500	6 500
Орхон	7 480	7 330	6 830	6 830	7 100	6 830	6 430	6 270	6 170
Өвөрхангай	6 875	6 000	6 000	6 200	6 500	6 000	5 000	5 000	4 000
Хөвсгөл	7 375	7 500	7 500	7 000	7 000	7 000	6 500	6 000	6 000
Төвийн бүс									
Говьсүмбэр	6 500	6 500	6 500	6 000	6 300	6 500	6 000	5 500	5 500
Дархан-Уул	7 820	7 800	7 800	7 000	7 300	6 500	6 500	6 300	6 300
Дорноговь	6 500	6 500	6 500	6 500	6 500	6 500	5 930	5 930	5 500
Дундговь	6 715	6 150	6 000	6 000	6 000	6 000	5 500	5 500	5 000
Өмнөговь	7 500	7 500	7 200	7 000	7 000	6 500	6 500	6 000	6 000
Сэлэнгэ	8 450	8 500	8 000	8 000	8 000	7 500	7 000	6 500	6 500
Төв	7 500	7 500	7 500	7 500	7 000	7 000	7 000	6 500	6 500
Зүүн бүс									
Дорнод	7 425	7 500	7 500	7 000	7 000	7 000	7 000	7 000	5 933
Сүхбаатар	7 375	7 000	7 000	7 000	7 000	6 500	6 500	6 500	6 000
Хэнтий	7 500	7 500	7 500	7 500	7 500	7 500	7 500	7 500	7 500

Буурсан үнэ
 Өссөн үнэ

Улаанбаатар хотын авто бензин, дизель, хийн түлшний дундаж үнэ, шатахуун түгээх станцаар (2015 оны 8-р сарын 12-ны байдлаар)

Хүснэгт 4.

		Жаст ойл	Петровис	Магнай трейд	Сод монгол	Шунхлай
1	Аи-95	1890	1890	1890	1890	
2	Аи-80	1550	1550	1550		1550
3	Аи-92	1660	1660	1660	1660	1660
4	Мон-93		1660			
5	Дизель түлш	1790	1790	1790	1790	1790

Аймаг	Үхрийн мах								
	6 сарын дундаж	6 сарын 24	7 сарын 01	7 сарын 08	7 сарын 15	7 сарын 22	7 сарын 29	8 сарын 5	8 сарын 12
Баруун бүс									
Баян-Өлгий	5 040	5 000	5 000	5 000	5 000	5 000	5 000	4 833	4 833
Говь-Алтай	7 375	8 500	8 500	8 500	8 500	8 500	8 500	8 500	8 500
Завхан	8 000	8 000	8 000	8 000	8 000	8 000	8 000	7 500	7 500
Увс	6 485	6 500	6 500	6 500	6 500	6 500	6 500	6 000	5 800
Хөвд	7 000	7 000	7 500	7 500	7 000	7 500	6 500	6 500	6 500
Хангайн бүс									
Архангай	7 775	7 500	7 500	6 800	6 800	7 300	6 500	6 300	6 000
Баянхонгор	7 500	7 500	7 000	7 000	7 000	7 000	6 500	6 500	6 500
Булган	7 750	7 500	7 500	7 500	7 500	8 000	7 500	7 500	7 500
Орхон	8 440	8 330	8 000	8 170	7 833	7 830	7 330	7 330	7 330
Өвөрхангай	7 825	7 000	7 000	7 300	7 500	7 000	6 500	6 500	6 000
Хөвсгөл	7 500	7 500	7 500	7 000	7 000	7 000	7 000	7 000	7 000
Төвийн бүс									
Говьсүмбэр	8 000	8 000	8 000	8 000	8 000	8 000	7 500	8 000	7 000
Дархан-Уул	8 375	8 500	8 500	7 550	7 550	7 450	7 450	7 000	7 000
Дорноговь	9 500	9 500	9 500	9 500	9 500	9 500	9 000	9 000	8 500
Дундговь	-	-	-	-	-	-	-	-	-
Өмнөговь	-	-	-	-	-	-	-	-	-
Сэлэнгэ	8 875	9 000	8 500	8 500	8 500	8 000	7 600	7 500	7 500
Төв	8 500	8 500	8 500	8 500	8 000	8 000	8 000	8 000	7 500
Зүүн бүс									
Дорнод	8 875	9 000	9 000	8 500	8 500	8 200	8 200	8 200	6 600
Сүхбаатар	7 875	7 500	7 500	7 500	7 500	7 500	7 500	7 500	7 500
Хэнтий	9 000	9 000	9 000	9 000	9 000	9 000	9 000	8 000	8 000

Аймаг	Сүү /савлаагүй/								
	6 сарын дундаж	6 сарын 24	7 сарын 01	7 сарын 08	7 сарын 15	7 сарын 22	7 сарын 29	8 сарын 5	8 сарын 12
Баруун бүс									
Баян-Өлгий	1 225	1 200	1 300	1 200	1 200	1 200	1 300	1 266	1 300
Говь-Алтай	1 425	1 200	1 000	1 000	1 000	1 000	1 000	1 000	1 000
Завхан	2 000	2 000	1 200	1 200	1 200	1 200	1 200	1 200	1 200
Увс	865	750	750	750	750	730	800	800	800
Хөвд	1 750	1 500	1 500	1 300	1 200	1 300	1 000	1 200	1 200
Хангайн бүс									
Архангай	1 400	1 200	1 200	1 000	1 000	1 000	1 200	1 000	1 000
Баянхонгор	1 650	1 300	1 300	1 000	1 000	1 000	1 000	1 000	1 000
Булган	1 100	1 000	1 000	1 000	1 000	1 000	1 000	1 000	1 000
Орхон	850	800	800	1 000	1 000	1 000	1 000	1 000	1 000
Өвөрхангай	1 450	1 300	1 000	1 000	1 000	1 000	1 000	1 000	1 000
Хөвсгөл	900	800	800	800	800	1 000	1 000	1 000	1 000
Төвийн бүс									
Говьсүмбэр	1 100	1 000	1 000	1 000	1 000	1 000	1 000	1 000	1 000
Дархан-Уул	900	800	800	800	850	850	850	800	850
Дорноговь	1 650	1 600	1 600	1 550	1 550	1 550	1 550	1 500	2 000
Дундговь	2 070	1 770	1 770	1 770	1 500	1 500	1 500	1 500	1 500
Өмнөговь	2 500	2 500	2 500	2 500	2 500	2 250	2 000	2 000	2 000
Сэлэнгэ	875	900	800	700	700	700	700	700	700
Төв	1 175	1 000	1 000	1 000	1 000	1 000	1 000	1 000	1 000
Зүүн бүс									
Дорнод	950	800	800	800	600	600	600	600	600
Сүхбаатар	1 350	1 300	1 000	1 000	1 000	1 000	1 000	1 000	1 000
Хэнтий	1 600	1 600	1 300	1 300	1 300	1 300	1 300	1 300	1 300



Аймаг	А-80								
	6 сарын дундаж	6 сарын 24	7 сарын 01	7 сарын 08	7 сарын 15	7 сарын 22	7 сарын 29	8 сарын 5	8 сарын 12
Баруун бүс									
Баян-Өлгий	1 625	1 623	1 623	1 623	1 566	1 566	1 566	1 566	1 566
Говь-Алтай	1 690	1 690	1 690	1 690	1 690	1 690	1 690	1 690	1 690
Завхан	1 690	1 690	1 690	1 690	1 690	1 690	1 690	1 690	1 690
Увс	1 670	1 670	1 670	1 670	1 670	1 670	1 670	1 670	1 670
Ховд	1 760	1 760	1 760	1 760	1 760	1 760	1 760	1 760	1 760
Хангайн бүс									
Архангай	1 610	1 610	1 610	1 610	1 610	1 610	1 610	1 610	1 610
Баянхонгор	1 620	1 620	1 620	1 620	1 620	1 620	1 620	1 620	1 620
Булган	1 540	1 540	1 540	1 540	1 540	1 540	1 540	1 540	1 540
Орхон	1 560	1 560	1 560	1 560	1 560	1 560	1 560	1 560	1 560
Өвөрхангай	1 590	1 590	1 590	1 590	1 590	1 590	1 590	1 590	1 590
Хөвсгөл	1 670	1 670	1 670	1 670	1 670	1 670	1 670	1 670	1 670
Төвийн бүс									
Говьсүмбэр	1 525	1 500	1 500	1 500	1 500	1 500	1 500	1 500	1 500
Дархан-Уул	1 540	1 538	1 538	1 538	1 538	1 538	1 538	1 538	1 538
Дорноговь	1 530	1 528	1 528	1 528	1 528	1 528	1 528	1 528	1 528
Дундговь	1 560	1 556	1 550	1 550	1 550	1 550	1 550	1 560	1 560
Өмнөговь	1 650	1 650	1 650	1 650	1 650	1 650	1 650	1 650	1 650
Сэлэнгэ	1 590	1 590	1 590	1 590	1 590	1 590	1 590	1 590	1 590
Төв	1 570	1 570	1 570	1 570	1 570	1 570	1 570	1 570	1 570
Зүүн бүс									
Дорнод	1 630	1 630	1 630	1 630	1 630	1 630	1 630	1 630	1 630
Сүхбаатар	1 660	1 660	1 660	1 660	1 660	1 660	1 660	1 660	1 660
Хэнтий	1 590	1 590	1 590	1 590	1 590	1 590	1 590	1 590	1 590



Аймаг	Аи-92								
	6 сарын дундаж	6 сарын 24	7 сарын 01	7 сарын 08	7 сарын 15	7 сарын 22	7 сарын 29	8 сарын 5	8 сарын 12
Баруун бүс									
Баян-Өлгий	1 900	1 900	1 900	1 900	1 866	1 866	1 866	1 866	1 866
Говь-Алтай	2 040	2 040	2 040	2 040	2 040	2 040	2 040	2 040	2 040
Завхан	2 010	2 010	2 010	2 010	2 010	2 010	2 010	2 010	2 010
Увс	1 940	1 940	1 940	1 940	1 940	1 940	1 940	1 940	1 940
Хөвд	2 090	2 090	2 090	2 090	2 090	2 090	2 090	2 090	2 090
Хангайн бүс									
Архангай	1 790	1 790	1 790	1 790	1 790	1 790	1 790	1 790	1 790
Баянхонгор	1 810	1 810	1 810	1 810	1 810	1 810	1 810	1 810	1 810
Булган	1 710	1 710	1 710	1 710	1 710	1 710	1 710	1 710	1 710
Орхон	1 660	1 660	1 660	1 660	1 660	1 660	1 660	1 660	1 660
Өвөрхангай	1 740	1 740	1 740	1 740	1 740	1 740	1 740	1 740	1 740
Хөвсгөл	1 940	1 940	1 940	1 940	1 940	1 940	1 940	1 940	1 940
Төвийн бүс									
Говьсүмбэр	1 750	1 750	1 750	1 750	1 750	1 750	1 750	1 750	1 750
Дархан-Уул	1 650	1 646	1 646	1 646	1 646	1 646	1 646	1 646	1 646
Дорноговь	1 790	1 790	1 790	1 790	1 790	1 790	1 790	1 790	1 790
Дундговь	1 800	1 800	1 800	1 800	1 800	1 800	1 800	1 800	1 800
Өмнөговь	1 890	1 890	1 890	1 890	1 890	1 890	1 890	1 890	1 890
Сэлэнгэ	1 690	1 690	1 690	1 690	1 690	1 690	1 690	1 690	1 690
Төв	1 690	1 690	1 690	1 690	1 690	1 690	1 690	1 690	1 690
Зүүн бүс									
Дорнод	1 880	1 880	1 880	1 880	1 880	1 880	1 880	1 880	1 880
Сүхбаатар	1 920	1 920	1 920	1 920	1 920	1 920	1 920	1 920	1 920
Хэнтий	1 840	1 840	1 840	1 840	1 840	1 840	1 840	1 840	1 840



