

## ТАНИЛЦУУЛГА

Хүнсний гол нэрийн барааны үнэ,  
2018 оны 7-р сарын 25-ны байдлаар

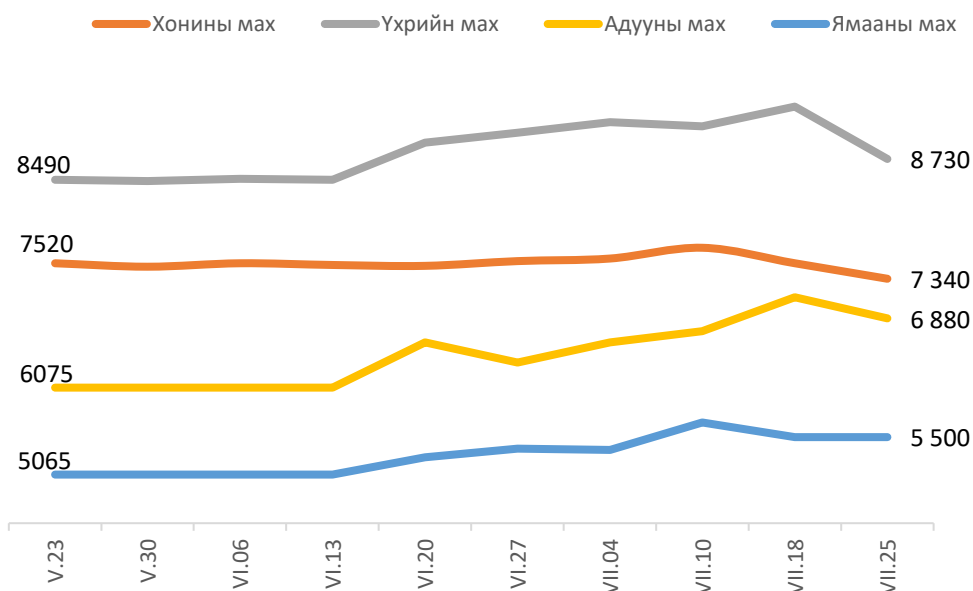
2018 оны 7-р сарын 25-ны байдлаар гол нэрийн барааны үнийг өмнөх сартай харьцуулахад 0.9 хувь, өмнөх 7 хоногтой харьцуулахад 1.9 хувиар буурсан байна.

**Махны дундаж үнэ:** 2018 оны 7-р сарын 25-ны байдлаар хонины ястай махны үнэ өмнөх сараас 2.3, үхрийн цул махны үнэ 0.1 хувиар буурсан харин ямааны ястай махны үнэ 6.0 хувь, адууны ястай махны үнэ 9.6 хувиар тус тус өссөн бол үхрийн ястай махны үнэ өөрчлөлтгүй байна.

Өмнөх 7 хоногтой харьцуулахад хонины ястай махны үнэ 2.4 хувь, үхрийн ястай махны үнэ 6.5 хувь, үхрийн цул махны үнэ 4.2 хувь, адууны ястай махны үнэ 3.4 хувиар буурсан бол ямааны ястай махны үнэ өөрчлөлтгүй байна.

2018 оны 7-р сарын 25-ны байдлаар 1 кг хонины /ястай/ мах дунджаар 7340 төгрөг, үхрийн /ястай/ мах 8730 төгрөг, үхрийн цул мах 10520 төгрөг, адууны /ястай/ мах 6880 төгрөг, ямааны /ястай/ мах 5500 төгрөгийн үнэтэй байв (Зураг 1).

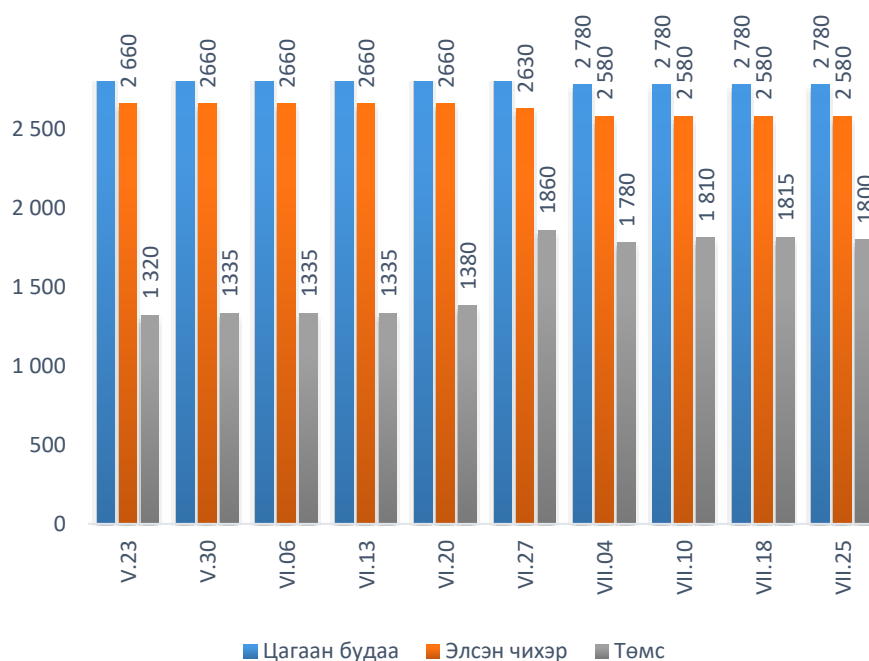
**Зураг 1.** Ястай махны жижиглэн худалдааны дундаж үнэ



**Гурилын үнэ:** 2018 оны 7-р сарын 25-ны савласан дээдийн дээд гурилын үнэ өмнөх сараас 1.6 хувь, савласан дээд гурилын үнэ 0.9 хувиар өссөн бол задгай 1-р зэргийн гурилын үнэ 0.7 хувь, савласан 2-р зэргийн гурилын үнэ 1.0 хувиар буурсан байна. Гурилын үнийг өмнөх 7 хоногтой харьцуулахад савласан 2-р зэргийн гурилын үнэ 1.1 хувиар буурсан байна.

**Будаа, элсэн чихрийн дундаж үнэ:** 2018 оны 7-р сарын 25-ны байдлаар цагаан будааны үнэ өмнөх сараас 2.5 хувиар буурсан бол өмнөх 7 хоногоос өөрчлөлтгүй, элсэн чихрийн үнэ өмнөх сараас 2.7 хувь, өмнөх 7 хоногоос өөрчлөлтгүй байна (Зураг2).

**Зураг 2.** Цагаан будаа, элсэн чихэр, төмсний дундаж үнэ



**Төмс, хүнсний ногооны дундаж үнэ:** 2018 оны 7-р сарын 25-ны байдлаар төмс, хүнсний ногооны үнийг өмнөх сарын дундаж үнэтэй харьцуулахад төмсний үнэ 23.1 хувь, луувангийн үнэ 13.0 хувиар өссөн бол, байцааны үнэ 16.0 хувь, хүрэн манжингын үнэ 13.6 хувь, сонгины үнэ 1.6 хувиар буурсан байна.

Өмнөх 7 хоногийнхоос төмсний үнэ 0.8 хувь, хүрэн манжингийн үнэ 27.9 хувь, байцааны үнэ 21.7 хувь, луувангийн үнэ 1.5 хувиар буурсан бол сонгины үнэ өөрчлөлтгүй байна.

**Сүү, өндөг, ургамлын болон цөцгийн тосны дундаж үнэ:** 2018 оны 7-р сарын 25-ны байдлаар сүүний үнийг өмнөх сарынхтай харьцуулахад савласан /1 литрийн/ сүүний үнэ 1.6 хувь, задгай сүүний үнэ 20.2 хувь, “элекстер” /0.5 литрийн/ сүүний үнэ 0.6 хувиар буурсан байлаа. Өмнөх 7 хоногийнхтой харьцуулахад сүүний үнэ өөрчлөлтгүй байна.

Ургамлын тосны үнэ өмнөх сараас 3.7 хувь, өмнөх 7 хоногийнхоос өөрчлөлтгүй байна. Цөцгийн тосны үнэ өмнөх сар болон өмнөх 7 хоногийнхоос өөрчлөлтгүй байлаа.

**Улаанбаатар хотын гол нэрийн зарим барааны үнэ, үнийн индекс**  
(2018 оны 7-р сарын 25-ны байдлаар өмнөх сар болон 7 хоногийн дундаж үнэтэй харьцуулснаар)

**Хүснэгт 1.**

№	Барааны нэр		Жин	2018 он			2018.VII - 25	2018.VII - 25
				6 сарын дундаж үнэ	7 сарын 18-ны үнэ	7 сарын 25-ны үнэ	%	%
							2018.VI сар	2018.VII - 18
1	"Алтан тариа" гурил	дээдийн дээд, савласан, кг	0.1	1644	1 670	1 670	101.6	100.0
		дээд, савласан, кг	0.2	1337	1 350	1 350	100.9	100.0
		1 зэрэг, задгай, кг	0.6	1057	1 040	1 050	99.3	101.0
		2-р зэрэг, савласан	0.1	869	870	860	99.0	98.9
2	Талх	"Атар", 600 гр	1.0	1170	1 160	1 160	99.1	100.0
		"Зууван чех", 600 гр	0.8	1330	1 320	1 320	99.2	100.0
		Хар талх, 300 гр	0.2	925	925	925	100.0	100.0
3	Цагаан будаа, кг	1.1	2852	2 780	2 780	97.5	100.0	
4	Хонины мах, ястай, кг	4.3	7514	7 520	7 340	97.7	97.6	
5	Үхрийн мах, ястай, кг	1.4	8733	9 340	8 730	100.0	93.5	
6	Үхрийн мах, цул, кг	0.9	10535	10 980	10 520	99.9	95.8	
7	Адууны мах, ястай, кг	0.4	6275	7 125	6 880	109.6	96.6	
8	Ямааны мах, ястай, кг	0.3	5188	5 500	5 500	106.0	100.0	
9	Сүү	задгай, л	0.7	1880	1 500	1 500	79.8	100.0
		"Элекстер", 0.5 л	0.6	1116	1 110	1 110	99.4	100.0
		"Шинэ Сүү", л	0.6	2664	2 620	2 620	98.4	100.0
10	Тараг, савласан, 900 гр, "Цөцгийтэй"	0.6	2537	2 480	2 480	97.8	100.0	
11	Цөцгийн тос, 250 гр	0.4	5245	5 245	5 245	100.0	100.0	
12	Ургамлын тос, "Янта", л	0.3	3561	3 430	3 430	96.3	100.0	
13	Элсэн чихэр, кг	0.2	2652	2 580	2 580	97.3	100.0	
14	Ногоон цай, савласан, 90 г	0.2	1515	1 515	1 520	100.3	100.3	
15	Өндөг, ш	0.6	310	280	280	90.4	100.0	
16	Алим, "Фүжи" сортын, кг	0.5	4185	4 410	4 370	104.4	99.1	
17	Төмс, дотоод, кг	0.7	1462	1 815	1 800	123.1	99.2	
18	Лууван, дотоод, кг	0.3	2284	2 620	2 580	113.0	98.5	
19	Байцаа, импортын, кг	0.2	2142	2 300	1 800	84.0	78.3	
20	Хүрэн манжин, дотоод	0.1	3589	4 300	3 100	86.4	72.1	
21	Сонгино, бөөрөнхий, импортын, кг	0.3	1362	1 340	1 340	98.4	100.0	
22	Шатахуун	Аи-80 автобензин, л	2.4	1572	1 690	1 690	107.5	100.0
		Аи-92 автобензин, л	1.8	1728	1 767	1 799	104.1	101.8
		Дизелийн түлш, л	1.7	2011	2 067	2 099	104.4	101.5
<b>ДҮН</b>			17.5			<b>99.1</b>	<b>98.1</b>	

2018 оны 7-р сарын 25-ны байдлаар гол нэрийн барааны үнийг өмнөх сартай харьцуулахад 0.9 хувь, өмнөх 7 хоногийнхтой харьцуулахад 1.9 хувиар буурсан байна.

**Улаанбаатар хотын хүнсний гол нэрийн барааны үнэ, хүнсний зах, дэлгүүрээр**  
(2018 оны 7-р сарын 25-ны байдлаар)

**Хүснэгт 2.**

№	Барааны нэр	хэмжих нэгж	"Баянзүрх" зах	"Сансар" Супер-маркет	"Хүчит шонхор" зах	"Бөмбөгөр" хт	"Меркури" зах	"Барс" хт	"Таван эрдэнэ" зах	"Хар хорин" зах	Номин Супер-маркет	Макс Супер-маркет	Оргил Супер-маркет	Имарт	Дундаж үнэ	
1	"Алтан тариа" гурил	дээд	кг	1400	1380	1300	1250	1250	1300	1300	1340	1410	1266	1360	1320	
		1-р зэрэг	кг	1100	1160	1100	1000	950	1100	1100	960	1084	1012	980	1050	
2	"Алтан тариа" савласан гурил	дээдийн дээд	кг	1700	1750	1600	1600	1800	1600	1600	1600	1699	1660	1650	1730	1670
		дээд	кг	1400	1330	1300	1250	1500	1300	1300	1300	1359	1430	1340	1390	1350
		1-р зэрэг	кг	1100	1090	1000	950	1200	1000	1100	1100	979	1110	1040	1000	1060
		2-р зэрэг	кг	900	850	800	800	1000	800	900	900	819	870	820	840	860
3	"Алейка" дээд гурил	кг						1600							1600	
4	Сүү	Сүү ХК 1л	литр	2600	2830	2400	2500	2700	2450	2600	2600	2639	2670	2640	2750	2620
		Сүү ХК 0.5л	литр	1100	1180	1100	1100	1200	1050	1100	1100	1099	1100	1100	1100	1110
		Задгай	литр							1500						1500
5	Тараг, Цэцгийтэй	литр	2400	2640	2600	2400	2700	2250	2400	2500	2419	2560	2420	2450	2480	
6	Талх	Атар	ширхэг	1200	1210	1100	1100	1200	1200	1200	1150	1139	1170	1100	1200	1160
		Зууван чех	ширхэг	1400	1300	1250	1250		1300	1350	1250	1339	1430	1300	1310	1320
		Хар талх	300 гр	900	950	900	850	1000	900	950	900	929	970	930	940	925
7	Будаа	цагаан	кг	2500	2770	2500	2500		2500	2500	2500	2749	3250	3150	3550	2780
		шар	кг	2000	2180	1800	1800		1800	2000	2000	2129	2140	1990	2130	2000
8	Цэцгийн тос, "Сүү" ХК	кг	5300		5200			5200				5280			5245	
9	Ургамлын тос	1 литр	3000	3690	3300	3000		3400	3400	3000	3749	3740	3750	3750	3430	
10	Ногоон цай, Гүрж	кг	1500	1550	1500	1500		1500	1500	1500	1599	1540	1530		1520	
11	Элсэн чихэр	кг	2200	3300	2000	2100	3000	2000	2000	2200		3670	2920	2960	2580	
12	Хонины мах	ястай	кг	6200	7500	6000	7000	9800	7000	7500	6000	8299	7800	7500	7500	7340
		цул	кг	6800	8000	6500	7500	11000	7800	7500	6800		8800	8000		7870
13	Үхрийн мах	ястай	кг	7500		7500	9000	10500	8500	9000	7000	8799	9000		10500	8730
		цул	кг	10000	10900	9500	10500	12000	10500	10500	8500	10799	12000	10500		10520
14	Адууны мах, ястай	кг	7000		6000	8000				6500					6880	
15	Ямааны мах, ястай	кг			5500					5500					5500	
19	Төмс, монгол	кг	1800	1450	1800	2000	2000	1800	1900	1800	2099	1199	1800	1900	1800	
20	Лууван, монгол	кг	2500		2000	2800	3000	2500	2500	2500	2799	2200	2000	3600	2580	
21	Байцаа, монгол	кг	1500	1900	1000	1800	2000	2000	1500	1500	2199		2500	1980	1800	
22	Хүрэн манжин, монгол	кг	3500		2000	3500	4000	3500	3000	2500		2900			3100	
23	Сонгино, хятад	кг	1500	1300	1000	1500	1500	1500	1500	1200	1199	1300		1290	1340	
24	Алим, фүжи	кг	4500	4500	4500	4500		4000	4000	4000	3999	4500	5200		4370	
25	Өндөг, ОХУ	ширхэг	250	320	210	250	300	210	320	250		340	300		280	

**Аймгийн төвүүдэд зарагдаж байгаа хүнсний гол нэрийн барааны үнэ, 2018 оны 7-р сарын 25-ны байдлаар**

Аймаг	Хонины мах									
	6-р сарын дундаж үнэ	5 сарын 30	6 сарын 06	6 сарын 13	6 сарын 20	6 сарын 27	7 сарын 04	7 сарын 10	7 сарын 18	7 сарын 25
<b>Баруун бүс</b>										
Баян-Өлгий	8040	8166	8333.3	8000	8000	7833	7833	7500	7 500	7500
Говь-Алтай	7300	6500	7300	7300	7300	7300	7000	7000	7 000	
Завхан	6500	6500	6500	6500	6500	6500	6500	6500	6 500	6500
Увс	6500	6500	6500	6500	6500	6500	6500	6500	6 500	6500
Ховд	7500	7500	7500	7500	7500	7500	7500	7500	7 500	7500
<b>Хангайн бүс</b>										
Архангай	6745	7000	7000	7000	6500	6500	6500	6500	6 000	6200
Баянхонгор	7449	7000	7500	7500	7500	7300	7500	6800	7 300	6500
Булган	6603	7000	7500	6500	6500	6000	6000	6000	6 000	6000
Орхон	6539	6667	6833	6467	6433	6433	6500	6500	6 500	6333
Өвөрхангай	6745	7500	7000	7000	6500	6500	6300	6500	6 500	6500
Хөвсгөл	6991	6500	6500	7500	7000	7000	7500	7500	7 000	7000
<b>Төвийн бүс</b>										
Говьсүмбэр	6500	6500	6500	6500	6500	6500	6500	6500	6 500	6500
Дархан-Уул	6767	6833	6767	6767	6767	6767	6700	6767	6 767	6700
Дорноговь	6858	6933	6933	6833	6833	6833	6933	6933	6 933	6933
Дундговь	7122	7500	7500	7000	7000	7000	7500	7500	7 500	7500
Өмнөговь	7622	8000	8000	7500	7500	7500	7500	7400	8 000	8000
Сэлэнгэ	6324	6500	6500	6200	6300	6300	6300	6000	6 200	6200
Төв	7372	-	7000	7500	7500	7500	7000	7500	7 500	7500
<b>Зүүн бүс</b>										
Дорнод	6500	6800	6500	6500	6500	6500	6500	6500	6 500	6000
Сүхбаатар	6500	7000	6500	6500	6500	6500	6500	6500	6 500	6500
Хэнтий	7000	7000	7000	7000	7000	7000	7000	7000	7 000	6500

**Улаанбаатар хотын авто бензин, дизель, хийн түлшний дундаж үнэ, шатахуун түгээх станцаар**  
(2018 оны 7-р сарын 25-ны байдлаар)

**Хүснэгт 4.**

		Жаст ойл	Петровис	Магнай трейд	Сод монгол	Шунхлай
1	Аи-95	2120	2120	2120	2080	2120
2	Аи-80		1690			
3	Аи-92	1800	1800	1800	1800	1795
5	Дизель түлш	2100	2100	2100	2100	2095

Аймаг	Үхрийн мах									
	6-р сарын дундаж үнэ	5 сарын 30	6 сарын 06	6 сарын 13	6 сарын 20	6 сарын 27	7 сарын 04	7 сарын 10	7 сарын 18	7 сарын 25
<b>Баруун бүс</b>										
Баян-Өлгий	6681	6500	6750	7266	6500	6250	6500	6500	6 500	7167
Говь-Алтай	7500	7500	7500	7500	7500	7500	7500	7500	7 500	
Завхан	7500	7000	7500	7500	7500	7500	7500	7500	7 500	7500
Увс	6648	6500	6500	6500	6800	6800	6800	6800	6 800	6800
Ховд	7500	7500	7500	7500	7500	7500	7500	7500	7 500	7500
<b>Хангайн бүс</b>										
Архангай	7872	8000	8000	8000	7500	8000	7900	7500	7 500	7500
Баянхонгор	7372	7500	7500	7500	7500	7000	7000	7000	7 000	6500
Булган	7492	7500	8000	7500	7500	7000	7000	7000	7 000	7000
Орхон	7823	8333	8000	7933	7600	7767	7700	7767	7 500	7333
Өвөрхангай	8739	9000	9000	9000	9000	8000	8000	7500	7 500	7300
Хөвсгөл	9247	9500	9500	9500	9000	9000	8500	8500	8 500	8500
<b>Төвийн бүс</b>										
Говьсүмбэр	7500	7500	7500	7500	-	-	-	-	-	8000
Дархан-Уул	8000	8083	8000	8000	8000	8000	7933	7767	7 600	7500
Дорноговь	9500	9500	9500	9500	9500	9500	9500	9500	9 500	9500
Дундговь	-	-	-	-	-	-	-	-	-	
Өмнөговь	-	-	-	-	-	-	-	-	-	
Сэлэнгэ	7697	8000	8000	7800	7500	7500	7500	7500	7 500	7500
Төв	8500	-	8500	8500	8500	8500	8000	8500	8 500	8500
<b>Зүүн бүс</b>										
Дорнод	8246	8000	8500	8500	8000	8000	8000	8000	8 000	7500
Сүхбаатар	8000	8000	8000	8000	8000	8000	8000	8000	8 000	7500
Хэнтий	9000	9000	9000	9000	9000	9000	9000	9000	9 000	9000

Аймаг	Ямааны мах									
	6-р сарын дундаж үнэ	5 сарын 30	6 сарын 06	6 сарын 13	6 сарын 20	6 сарын 27	7 сарын 04	7 сарын 10	7 сарын 18	7 сарын 25
<b>Баруун бүс</b>										
Баян-Өлгий	6162	5000	6000	6000	6500	-	6000	6000		
Говь-Алтай	6000	5000	6000	6000	6000	6000	6000	6000	6 000	
Завхан	6500	5000	6500	6500	6500	6500	5500	5500	6 500	6500
Увс	5084	4200	4500	4500	6000	5500	6000	5500	5 500	5000
Ховд	6000	6000	6000	6000	6000	6000	6000	6000	6 000	6000
<b>Хангайн бүс</b>										
Архангай	5189	5000	5000	5000	5000	5800	6500	5500	5 000	5200
Баянхонгор	6234	4500	5500	6500	6500	6500	5000	6200	6 300	5500
Булган	5500	5500	5500	5500	5500	5500	5650	5000	5 000	5000
Орхон	5500	5500	5500	5500	5500	5500	5000	5650	5 500	5500
Өвөрхангай	5099	5500	5200	5200	5000	5000	6000	5500		5000
Хөвсгөл	6121	6000	6000	6500	6000	6000	6000	6000	6 500	6500
<b>Төвийн бүс</b>										
Говьсүмбэр	5500	5500	5500	5500	5500	5500	5500	5500		5500
Дархан-Уул	5500	5433	5500	5500	5500	5500	5900	5500	5 500	5500
Дорноговь	5883	5933	5933	5933	5833	5833	6500	5933	5 933	5933
Дундговь	6316	6800	6800	6500	6000	6000	7000	6500	6 500	6800
Өмнөговь	7160	7500	7500	7150	7000	7000	7000	7000	7 500	7500
Сэлэнгэ	5500	5500	5500	5500	5500	5500	5500	5500	5 500	5500
Төв	5370		5000	5500	5500	5500	5500	5500	5 500	5500
<b>Зүүн бүс</b>										
Дорнод	6000	6000	6000	6000	6000	6000	6000	6000	6 000	5500
Сүхбаатар	5500	6000	5500	5500	5500	5500	5500	5500	5 500	5500
Хэнтий	5500	5500	5500	5500	5500	5500	5500	5500	5 500	5800

Аймаг	1-р зэргийн гурил									
	6-р сарын дундаж үнэ	5 сарын 30	6 сарын 06	6 сарын 13	6 сарын 20	6 сарын 27	7 сарын 04	7 сарын 10	7 сарын 18	7 сарын 25
<b>Баруун бүс</b>										
Баян-Өлгий	1023	1026	1040	1026	1013	1013	1013	1033	1 033	1040
Говь-Алтай	1300	1300	1300	1300	1300	1300	1300	1300	1 300	
Завхан	1300	1300	1300	1300	1300	1300	1300	1300	1 300	1300
Увс	1040	1000	1000	1100	1100	967	966.6	1000	1 000	1000
Ховд	1400	1400	1400	1400	1400	1400	1400	1400	1 400	1400
<b>Хангайн бүс</b>										
Архангай	1100	1100	1100	1100	1100	1100	1100	1100	1 100	1100
Баянхонгор	1200	1200	1200	1200	1200	1200	1200	1200	1 200	1200
Булган	1500	1500	1500	1500	1500	1500	1500	1500	1 500	1500
Орхон	1100	1100	1100	1100	1100	1100	1100	1100	1 100	1100
Өвөрхангай	1200	1200	1200	1200	1200	1200	1200	1200	1 200	1200
Хөвсгөл	1200	1200	1200	1200	1200	1200	1200	1200	1 200	1200
<b>Төвийн бүс</b>										
Говьсүмбэр	1150	1175	1150	1150	1150	1150	1125	1150	1 150	1100
Дархан-Уул	1040	1040	1040	1040	1040	1040	1040	1040	1 040	1040
Дорноговь	1067	1067	1067	1067	1067	1067	1067	1067	1 067	1067
Дундговь	1200	1200	1200	1200	1200	1200	1200	1200	1 230	1230
Өмнөговь	1233	1233	1233	1233	1233	1233	1233	1233	1 233	1267
Сэлэнгэ	1100	1100	1100	1100	1100	1100	1100	1100	1 100	1100
Төв	1149	1200	1200	1200	1100	1100	1100	1100	1 100	1100
<b>Зүүн бүс</b>										
Дорнод	920	920	920	920	920	920	920	920	920	920
Сүхбаатар	1250	1250	1250	1250	1250	1250	1250	1250	1 250	1250
Хэнтий	1200	1200	1200	1200	1200	1200	1000	1000	1 000	1100



Аймаг	Элсэн чихэр									
	6-р сарын дундаж үнэ	5 сарын 30	6 сарын 06	6 сарын 13	6 сарын 20	6 сарын 27	7 сарын 04	7 сарын 10	7 сарын 18	7 сарын 25
<b>Баруун бүс</b>										
Баян-Өлгий	2199	2433	2100	2233	2233	2233	2233	2233	2 233	2200
Говь-Алтай	2500	2500	2500	2500	2500	2500	2500	2500	2 500	
Завхан	2148	2000	2000	2200	2200	2200	2200	2200	2 200	2000
Увс	2382	2400	2400	2300	2500	2333	2333	2333	2 333	2400
Ховд	2200	2200	2200	2200	2200	2200	2200	2200	2 200	2200
<b>Хангайн бүс</b>										
Архангай	2000	2000	2000	2000	2000	2000	2000	2000	2 000	2000
Баянхонгор	2000	2000	2000	2000	2000	2000	2000	2000	2 000	2000
Булган	2300	2300	2300	2300	2300	2300	2300	2300	2 100	2100
Орхон	2000	2000	2000	2000	2000	2000	1867	1867	1 800	1800
Өвөрхангай	2200	2200	2200	2200	2200	2200	2200	2200	2 200	2200
Хөвсгөл	1999	2000	2000	1900	2000	2100	2100	2100	2 100	2100
<b>Төвийн бүс</b>										
Говьсүмбэр	1682	1733	1783	1666	1666	1617	1667	1667	1 600	1616
Дархан-Уул	2333	2367	2367	2367	2300	2300	2300	2300	2 267	2267
Дорноговь	1932	2000	2000	2000	1867	1867	1800	1867	1 867	1867
Дундговь	2025	2000	2000	2000	2000	2100	2000	2000	2 000	2000
Өмнөговь	2000	2100	2000	2000	2000	2000	2000	2000	2 000	2000
Сэлэнгэ	2098	2200	2200	2200	2000	2000	2000	2000	2 000	2000
Төв	2045		2200	2200	1900	1900	1900	1900	1 900	2000
<b>Зүүн бүс</b>										
Дорнод	2216	2233	2233	2233	2233	2167	2167	2166.7	2 100	2100
Сүхбаатар	2100	2100	2100	2100	2100	2100	2100	2100	2 100	2050
Хэнтий	2200	2200	2200	2200	2200	2200	2200	2200	2 200	2200

Аймаг	Цагаан будаа									
	6-р сарын дундаж үнэ	5 сарын 30	6 сарын 06	6 сарын 13	6 сарын 20	6 сарын 27	7 сарын 04	7 сарын 10	7 сарын 18	7 сарын 25
<b>Баруун бүс</b>										
Баян-Өлгий	2500	2500	2500	2500	2500	2500	2500	2500	2 500	2500
Говь-Алтай	2400	2400	2400	2400	2400	2400	2400	2400	2 400	
Завхан	2500	2500	2500	2500	2500	2500	2500	2500	2 500	2500
Увс	2387	2400	2400	2350	2400	2400	2400	2400	2 400	2400
Ховд	2500	2500	2500	2500	2500	2500	2500	2500	2 500	2500
<b>Хангайн бүс</b>										
Архангай	2300	2300	2300	2300	2300	2300	2300	2300	2 300	2300
Баянхонгор	2200	2200	2200	2200	2200	2200	2200	2200	2 200	2200
Булган	2500	2500	2500	2500	2500	2500	2500	2500	2 500	2500
Орхон	2267	2267	2267	2267	2267	2267	2233	2233	2 233	2233
Өвөрхангай	2200	2200	2200	2200	2200	2200	2200	2200	2 200	2200
Хөвсгөл	2375	2400	2400	2300	2400	2400	2400	2400	2 400	2400
<b>Төвийн бүс</b>										
Говьсүмбэр	2300	2300	2300	2300	2300	2300	2300	2300	2 300	2300
Дархан-Уул	2383	2383	2383	2383	2383	2383	2383	2383	2 383	2383
Дорноговь	2200	2200	2200	2200	2200	2200	2200	2200	2 200	2200
Дундговь	2291	2283	2283	2283	2300	2300	2300	2300	2 300	2300
Өмнөговь	2300	2300	2300	2300	2300	2300	2300	2300	2 300	2300
Сэлэнгэ	2349	2400	2400	2400	2300	2300	2300	2300	2 300	2300
Төв	2449	2500	2500	2500	2400	2400	2400	2400	2 400	2450
<b>Зүүн бүс</b>										
Дорнод	2217	2217	2217	2217	2217	2217	2217	2216.7	2 200	2200
Сүхбаатар	2350	2350	2350	2350	2350	2350	2350	2350	2 350	2350
Хэнтий	2200	2200	2200	2200	2200	2200	2300	2300	2 300	2300

Аймаг	Сүү /савлаагүй/									
	6-р сарын дундаж үнэ	5 сарын 30	6 сарын 06	6 сарын 13	6 сарын 20	6 сарын 27	7 сарын 04	7 сарын 10	7 сарын 18	7 сарын 25
<b>Баруун бүс</b>										
Баян-Өлгий	2450	2433	2500	2433	2433	2433	2333	2500	2 500	2167
Говь-Алтай	3722	4000	4000	4000	4000	3000	3000	3000	3 000	
Завхан	2300	2800	2300	2300	2300	2300	2300	2300	2 300	2000
Увс	1095	1500	1200	1200	1000	1000	1000	1000	1 000	933
Ховд	2300	2000	2300	2300	2300	2300	2300	2300	2 000	1800
<b>Хангайн бүс</b>										
Архангай	1948	2000	1800	2000	2000	2000	2000	2000	2 000	2000
Баянхонгор	2866	3000	3000	3000	3000	2500	2500	2500	2 500	2500
Булган	1500	1500	1500	1500	1500	1500	1300	1300	1 300	1500
Орхон	1224	1500	1300	1200	1200	1200	1200	1000	1 000	1000
Өвөрхангай	2500	2500	2500	2500	2500	2500	2500	2500	2 500	2500
Хөвсгөл	1643	2000	1800	1800	1500	1500	1500	1500	1 500	1500
<b>Төвийн бүс</b>										
Говьсүмбэр	-	-	-	-	-	-	-	-	-	-
Дархан-Уул	983	1267	1000	1000	967	967	967	967	967	967
Дорноговь	2000	2000	2000	2000	2000	2000	2000	2000	2 000	2000
Дундговь	3000	3000	3000	3000	3000	3000	2500	2500	2 500	2500
Өмнөговь	4000	-	-	-	4000	-	-	-	4 000	4000
Сэлэнгэ	800	800	800	800	800	800	800	800	800	800
Төв	1308	-	1500	1500	1300	1000	1000	1000	1 000	1000
<b>Зүүн бүс</b>										
Дорнод	980	1200	1200	1200	800	800	800	800	800	700
Сүхбаатар	1396	1700	1500	1500	1300	1300	1300	1300	1 300	1200
Хэнтий	1720	2000	1800	1800	1800	1500	1500	1000	1 000	1000

Аймаг	А-80									
	6-р сарын дундаж үнэ	5 сарын 30	6 сарын 06	6 сарын 13	6 сарын 20	6 сарын 27	7 сарын 04	7 сарын 10	7 сарын 18	7 сарын 25
<b>Баруун бүс</b>										
Баян-Өлгий	1639	1620	1620	1630	1640	1666	1716	1700	1 700	1700
Говь-Алтай	1750	1750	1750	1750	1750	1750	1800	1800	1 820	
Завхан	1820	1820	1820	1820	1820	1820	1820	1820	1 890	1890
Увс	1760	1760	1760	1760	1760	1760	1806	1830	1 830	1830
Ховд	1820	1820	1820	1820	1820	1820	1890	1890	1 890	1890
<b>Хангайн бүс</b>										
Архангай	1690	1690	1690	1690	1690	1690	1760	1760	1 760	1760
Баянхонгор	1680	1680	1680	1680	1680	1680	1760	1760	1 760	1760
Булган	1625	1625	1625	1625	1625	1625	1690	1690	1 690	1690
Орхон	1620	1620	1620	1620	1620	1620	1665	1665	1 665	1665
Өвөрхангай	1650	1650	1650	1650	1650	1650	1730	1730	1 730	1730
Хөвсгөл	1670	1670	1670	1670	1670	1670	1740	1740	1 740	1740
<b>Төвийн бүс</b>										
Говьсүмбэр	1636	1636	1636	1636	1636	1636	1636	1636	1 722	1722
Дархан-Уул	1580	1580	1580	1580	1580	1580	1613	1648	1 648	1648
Дорноговь	1633	1633	1633	1633	1633	1633	1678	1728	1 728	1728
Дундговь	1660	1660	1660	1660	1660	1660	1750	1750	1 750	1750
Өмнөговь	1650	1650	1650	1650	1650	1650	1750	1750	1 745	1745
Сэлэнгэ	1563	1563	1563.3	1563	1563	1563	1563	1648.3	1 648	1648.3
Төв	1520	1520	1520	1520	1520	1520	1650	1650	1 650	1650
<b>Зүүн бүс</b>										
Дорнод	1680	1680	1680	1680	1680	1680	1750	1750	1 750	1750
Сүхбаатар	1687	1683	1683	1683	1683	1700	1730	1730	1 730	1730
Хэнтий	1633	1633	1633	1633	1633	1633	1633	1700	1 700	1700

Аймаг	Аи-92									
	6-р сарын дундаж үнэ	5 сарын 30	6 сарын 06	6 сарын 13	6 сарын 20	6 сарын 27	7 сарын 04	7 сарын 10	7 сарын 18	7 сарын 25
<b>Баруун бүс</b>										
Баян-Өлгий	1750	1750	1750	1750	1750	1750	1820	1820	1 820	1820
Говь-Алтай	1860	1860	1860	1860	1860	1860	1900	1900	1 910	
Завхан	1920	1920	1920	1920	1920	1920	1920	1920	1 990	1990
Увс	1940	1940	1940	1940	1940	1940	1987	2010	2 010	2010
Ховд	1940	1940	1940	1940	1940	1940	2010	2010	2 010	2010
<b>Хангайн бүс</b>										
Архангай	1790	1790	1790	1790	1790	1790	1860	1860	1 860	1860
Баянхонгор	1810	1810	1810	1810	1810	1810	1870	1870	1 870	1870
Булган	1765	1765	1765	1765	1765	1765	1830	1830	1 830	1830
Орхон	1760	1760	1760	1760	1760	1760	1828	1828	1 828	1828
Өвөрхангай	1790	1790	1790	1790	1790	1790	1860	1860	1 860	1860
Хөвсгөл	1860	1850	1850	1870	1870	1850	1920	1920	1 920	1920
<b>Төвийн бүс</b>										
Говьсүмбэр	1780	1780	1780	1780	1780	1780	1780	1780	1 855	1855
Дархан-Уул	1730	1730	1730	1730	1730	1730	1778	1805	1 805	1799
Дорноговь	1780	1780	1780	1780	1780	1780	1832	1855	1 855	1855
Дундговь	1780	1780	1780	1780	1780	1780	1880	1880	1 880	1880
Өмнөговь	1850	1850	1850	1850	1850	1850	1920	1920	1 918	1918
Сэлэнгэ	1732	1732	1732	1732	1732	1732	1732	1798.3	1 798	1798.3
Төв	1720	1720	1720	1720	1720	1720	1790	1790	1 790	1790
<b>Зүүн бүс</b>										
Дорнод	1830	1830	1830	1830	1830	1830	1900	1900	1 900	1900
Сүхбаатар	1830	1830	1830	1830	1830	1830	1877	1887	1 887	1887
Хэнтий	1780	1780	1780	1780	1780	1780	1780	1850	1 850	1850

## Хүснэгт 3.

Аймаг	ДТ									
	6-р сарын дундаж үнэ	5 сарын 30	6 сарын 06	6 сарын 13	6 сарын 20	6 сарын 27	7 сарын 04	7 сарын 10	7 сарын 18	7 сарын 25
<b>Баруун бүс</b>										
Баян-Өлгий	1800	1800	1800	1800	1800	1800	1890	1890	1 820	1890
Говь-Алтай	2160	2160	2160	2160	2160	2160	2210	2210	2 210	
Завхан	2260	2260	2260	2260	2260	2260	2260	2260	2 260	2260
Увс	2060	2060	2060	2060	2060	2060	2120	2150	2 150	2150
Ховд	2200	2200	2200	2200	2200	2200	2190	2190	2 190	2190
<b>Хангайн бүс</b>										
Архангай	2140	2140	2140	2140	2140	2140	2190	2190	2 190	2190
Баянхонгор	2140	2140	2140	2140	2140	2140	2200	2200	2 200	2200
Булган	2045	2045	2045	2045	2045	2045	2130	2130	2 130	2130
Орхон	2040	2040	2040	2040	2040	2040	2128	2128	2 128	2128
Өвөрхангай	2100	2120	2100	2100	2100	2100	2180	2180	2 180	2180
Хөвсгөл	2080	2080	2080	2080	2080	2080	2170	2170	2 170	2170
<b>Төвийн бүс</b>										
Говьсүмбэр	2100	2100	2100	2100	2100	2100	2100	2100	2 198	2198
Дархан-Уул	2002	2000	2000	2000	2000	2008	2071	2109	2 109	2099
Дорноговь	2080	2080	2080	2080	2080	2080	2158	2195	2 195	2195
Дундговь	2100	2100	2100	2100	2100	2100	2220	2220	2 220	2220
Өмнөговь	2150	2150	2150	2150	2150	2150	2240	2240	2 238	2238
Сэлэнгэ	2020	2020	2020	2020	2020	2020	2020	2108.3	2 108	2108.3
Төв	2020	2020	2020	2020	2020	2020	2100	2100	2 100	2100
<b>Зүүн бүс</b>										
Дорнод	2100	2100	2100	2100	2100	2100	2190	2190	2 190	2190
Сүхбаатар	2113	2113	2113	2113	2113	2113	2173	2193	2 193	2193
Хэнтий	2107	2107	2107	2107	2107	2107	2107	2190	2 190	2190

