

ТАНИЛЦУУЛГА

Хүнсний гол нэрийн барааны үнэ,
2018 оны 11-р сарын 21-ний байдлаар

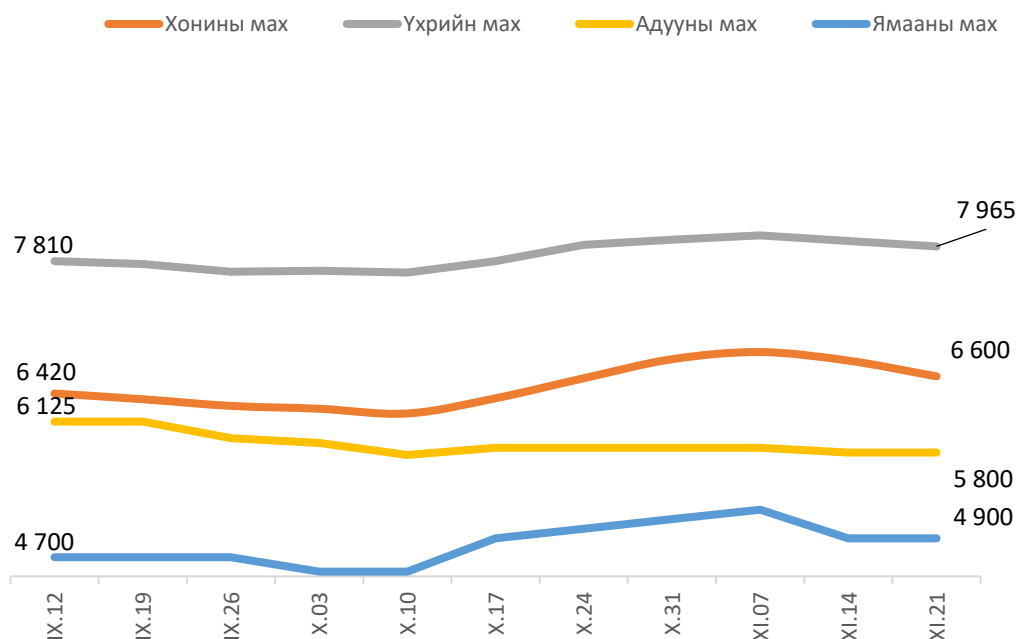
2018 оны 11-р сарын 21-ний байдлаар гол нэрийн барааны үнийг өмнөх сартай харьцуулахад 2.6 хувиар өсч, өмнөх 7 хоногтой харьцуулахад 0.1 хувиар буурсан байна.

Махны дундаж үнэ: 2018 оны 11-р сарын 21-ний байдлаар хонины ястай махны үнэ өмнөх сараас 2.5, үхрийн ястай махны үнэ 1.5 хувь, ямааны ястай махны үнэ 1.8 хувиар өссөн бол, үхрийн цул махны үнэ 1.0 хувь, адууны ястай махны үнэ 0.8 хувиар буурсан байна.

Өмнөх 7 хоногтой харьцуулахад хонины ястай махны үнэ 2.4 хувь, үхрийн ястай махны үнэ 0.7 хувь, үхрийн цул махны үнэ 0.9 хувиар буурсан бол ямааны ястай махны үнэ болон адууны ястай махны үнэ өөрчлөлтгүй байна.

2018 оны 11-р сарын 21-ний байдлаар 1 кг хонины /ястай/ мах дунджаар 6600 төгрөг, үхрийн /ястай/ мах 7965 төгрөг, үхрийн цул мах 9270 төгрөг, адууны /ястай/ мах 5800 төгрөг, ямааны /ястай/ мах 4900 төгрөгийн үнэтэй байв (Зураг 1).

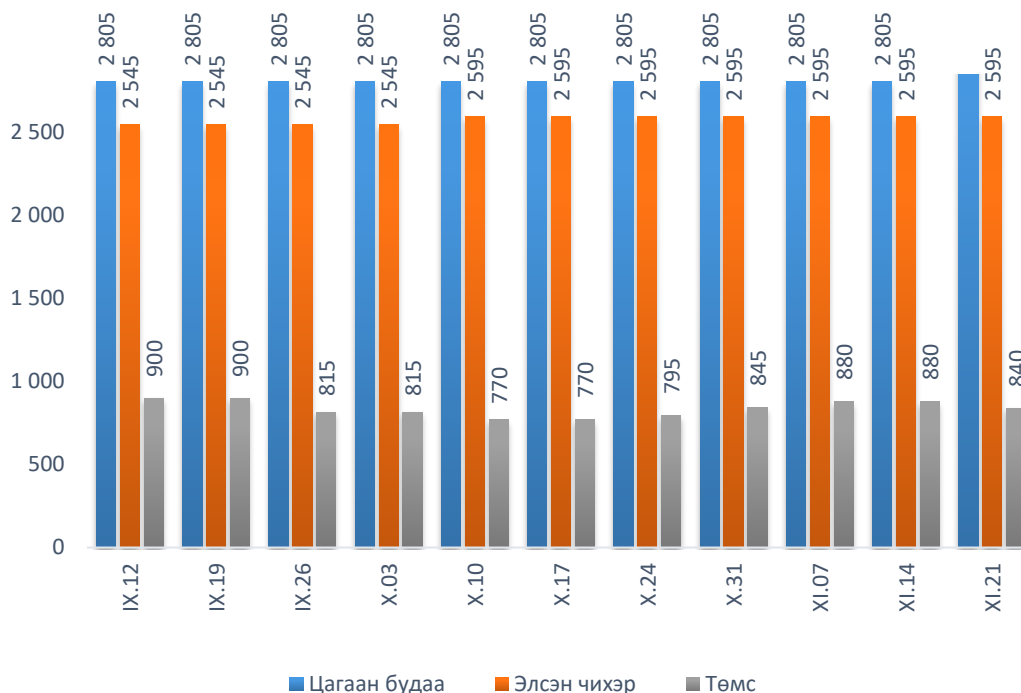
Зураг 1. Ястай махны жижиглэн худалдааны дундаж үнэ, төгрөг



Гурилын үнэ: 2018 оны 11-р сарын 21-ний гурилын үнэ өмнөх сар болон өмнөх 7 хоногоос гурилын үнэ өөрчлөлтгүй байна.

Будаа, элсэн чихрийн дундаж үнэ: 2018 оны 11-р сарын 21-ний байдлаар цагаан будааны үнэ өмнөх сар болон өмнөх 7 хоногоос 16.4 хувиар өссөн байна. Элсэн чихрийн үнэ өмнөх сараас өөрчлөлтгүй харин өмнөх 7 хоногоос 0.4 хувиар буурсан байна. (Зураг2).

Зураг 2. Цагаан будаа, элсэн чихэр, төмсний дундаж үнэ, төгрөг



Төмс, хүнсний ногооны дундаж үнэ: 2018 оны 11-р сарын 21-ний байдлаар төмс, хүнсний ногооны үнийг өмнөх сарын дундаж үнэтэй харьцуулахад төмсний үнэ 6.4 хувиар өссөн харин байцааны үнэ 0.7 хувь, луувангийн үнэ 1.6 хувь, хүрэн манжингийн үнэ 0.5 хувиар буурсан бол, сонгины үнэ өөрчлөлтгүй байна.

Өмнөх 7 хоногоос луувангийн үнэ 0.5 хувь, хүрэн манжингийн үнэ 0.7 хувиар өссөн харин байцааны үнэ 0.9 хувь, төмсний 4.5 хувиар буурсан бол сонгины үнэ өөрчлөлтгүй байна.

Сүү, өндөг, ургамлын болон цөцгийн тосны дундаж үнэ: 2018 оны 11-р сарын 21-ний байдлаар савласан /1 литрийн/ сүүний үнэ өмнөх сараас 1.0 хувь, элекстер /0.5 литрийн/ сүүний үнэ 0.9 хувь, задгай сүүний үнэ 5.3 хувиар өссөн байна. Өмнөх 7 хоногоос сүүний үнэ өөрчлөлтгүй байна.

Ургамлын тосны үнэ өмнөх сар болон өмнөх 7 хоногоос өөрчлөлтгүй харин цөцгийн тосны үнэ өмнөх сараас 1.0 хувиар өссөн бол өмнөх 7 хоногийнхоос өөрчлөлтгүй байна.

Улаанбаатар хотын гол нэрийн зарим барааны үнэ, үнийн индекс
(2018 оны 11-р сарын 21-ний байдлаар өмнөх сар болон 7 хоногийн дундаж үнэтэй харьцуулснаар)

Хүснэгт 1.

| № | Барааны нэр | | 2018 он | | | 2018.XI - 21 | 2018.XI - 21 |
|------------|--------------------------------------|----------------------------|---------------------------|-----------------------|------------------------|--------------|--------------|
| | | | 10 сарын дундаж үнэ | 11 сарын 14-ны үнэ | 11 сарын 21-ний үнэ | % | % |
| | | | | | | 2018.X сар | 2018.XI - 14 |
| 1 | "Алтан тариа" гурил | дээдийн дээд, савласан, кг | 1662 | 1 660 | 1 660 | 99.9 | 100.0 |
| | | дээд, савласан, кг | 1350 | 1 350 | 1 350 | 100.0 | 100.0 |
| | | 1 зэрэг, задгай, кг | 1045 | 1 045 | 1 045 | 100.0 | 100.0 |
| | | 2-р зэрэг, савласан | 860 | 860 | 860 | 100.0 | 100.0 |
| 2 | Талх | "Атар", 600 гр | 1160 | 1 160 | 1 160 | 100.0 | 100.0 |
| | | "Зууван чех", 600 гр | 1325 | 1 325 | 1 325 | 100.0 | 100.0 |
| | | Хар талх, 300 гр | 930 | 930 | 930 | 100.0 | 100.0 |
| 3 | Цагаан будаа, кг | 2805 | 2 805 | 3 265 | 116.4 | 116.4 | |
| 4 | Хонины мах, ястай, кг | 6437 | 6 765 | 6 600 | 102.5 | 97.6 | |
| 5 | Үхрийн мах, ястай, кг | 7844 | 8 020 | 7 965 | 101.5 | 99.3 | |
| 6 | Үхрийн мах, цул, кг | 9360 | 9 350 | 9 270 | 99.0 | 99.1 | |
| 7 | Адууны мах, ястай, кг | 5845 | 5 800 | 5 800 | 99.2 | 100.0 | |
| 8 | Ямааны мах, ястай, кг | 4815 | 4 900 | 4 900 | 101.8 | 100.0 | |
| 9 | Сүү | задгай, л | 1519 | 1 600 | 1 600 | 105.3 | 100.0 |
| | | "Элекстер", 0.5 л | 1120 | 1 130 | 1 130 | 100.9 | 100.0 |
| | | "Шинэ Сүү", л | 2618 | 2 645 | 2 645 | 101.0 | 100.0 |
| 10 | Тараг, савласан, 900 гр, "Цөцгийтэй" | 2445 | 2 565 | 2 565 | 104.9 | 100.0 | |
| 11 | Цөцгийн тос, 250 гр | 4210 | 4 250 | 4 250 | 101.0 | 100.0 | |
| 12 | Ургамлын тос, "Янта", л | 3480 | 3 480 | 3 480 | 100.0 | 100.0 | |
| 13 | Элсэн чихэр, кг | 2585 | 2 595 | 2 585 | 100.0 | 99.6 | |
| 14 | Ногоон цай, савласан, 90 г | 1520 | 1 520 | 1 520 | 100.0 | 100.0 | |
| 15 | Өндөг, ш | 275 | 290 | 290 | 105.5 | 100.0 | |
| 16 | Алим, "Фүжи" сортын, кг | 4280 | 4 350 | 4 350 | 101.6 | 100.0 | |
| 17 | Төмс, дотоод, кг | 789 | 880 | 840 | 106.4 | 95.5 | |
| 18 | Лууван, дотоод, кг | 1098 | 1 075 | 1 080 | 98.4 | 100.5 | |
| 19 | Байцаа, импортын, кг | 1163 | 1 165 | 1 155 | 99.3 | 99.1 | |
| 20 | Хүрэн манжин, дотоод | 1432 | 1 415 | 1 425 | 99.5 | 100.7 | |
| 21 | Сонгино, бөөрөнхий, импортын, кг | 1180 | 1 180 | 1 180 | 100.0 | 100.0 | |
| 22 | Шатахуун | Аи-80 автобензин, л | 1733 | 1 825 | 1 825 | 105.3 | 100.0 |
| | | Аи-92 автобензин, л | 1881 | 1 976 | 1 980 | 105.2 | 100.2 |
| | | Дизелийн түлш, л | 2225 | 2 349 | 2 376 | 106.8 | 101.1 |
| ДҮН | | | | | 102.6 | 100.1 | |

2018 оны 11-р сарын 21-ний байдлаар гол нэрийн барааны үнийг өмнөх сартай харьцуулахад 2.6 хувиар өсөж, өмнөх 7 хоногийнхтой харьцуулахад 0.1 хувиар буурсан байна.

Улаанбаатар хотын хүнсний гол нэрийн барааны үнэ, хүнсний зах, дэлгүүрээр
(2018 оны 11-р сарын 21-ний байдлаар)

Хүснэгт 2.

| № | Барааны нэр | хэмжих нэгж | "Баянзүрх" зах | "Сансар" Супер-маркет | "Хүчит шонхор" зах | "Бөмбөгөр" хт | "Меркури" зах | "Барс" хт | "Таван эрдэнэ" зах | "Хар хорин" зах | Номин Супер-маркет | Макс Супер-маркет | Оргил Супер-маркет | Имарт | Дундаж үнэ | |
|----|------------------------------|--------------|----------------|-----------------------|--------------------|---------------|---------------|-----------|--------------------|-----------------|--------------------|-------------------|--------------------|-------|------------|------|
| 1 | "Алтан тариа" гурил | дээд | кг | 1400 | 1310 | 1300 | 1250 | 1250 | 1300 | 1300 | 1340 | 1410 | 1266 | 1360 | 1315 | |
| | | 1-р зэрэг | кг | 1100 | 1160 | 1100 | 1000 | 950 | 1100 | 1100 | 960 | 1012 | 1012 | 980 | 1045 | |
| 2 | "Алтан тариа" савласан гурил | дээдийн дээд | кг | 1650 | 1750 | 1600 | 1600 | 1800 | 1600 | 1600 | 1600 | 1699 | 1660 | 1650 | 1730 | 1660 |
| | | дээд | кг | 1400 | 1330 | 1300 | 1250 | 1500 | 1300 | 1300 | 1300 | 1359 | 1430 | 1340 | 1390 | 1350 |
| | | 1-р зэрэг | кг | 1100 | 1090 | 1000 | 950 | 1200 | 1000 | 1100 | 1000 | 979 | 1040 | 1040 | 1000 | 1040 |
| | | 2-р зэрэг | кг | 900 | 850 | 800 | 800 | 1000 | 800 | 900 | 900 | 819 | 870 | 820 | 840 | 860 |
| 4 | Сүү | Сүү ХК 1л | литр | 2600 | 2790 | 2650 | 2600 | 2700 | 2600 | 2600 | 2600 | 2639 | 2670 | 2640 | 2650 | 2645 |
| | | Сүү ХК 0.5л | литр | 1100 | 1180 | 1200 | 1100 | 1200 | 1100 | 1100 | 1100 | 1099 | 1110 | 1149 | 1100 | 1130 |
| | | Задгай | литр | | | | | | | 1700 | 1500 | | | | | 1600 |
| 5 | Тараг, Цэцгийтэй | литр | 2500 | 2580 | 2500 | 2550 | 2600 | 2500 | 2600 | 2500 | 2580 | 2580 | 2650 | 2640 | 2565 | |
| 6 | Талх | Атар | ширхэг | 1200 | 1210 | 1100 | 1100 | 1200 | 1200 | 1200 | 1100 | 1139 | 1170 | 1100 | 1200 | 1160 |
| | | Зууван чех | ширхэг | 1400 | 1300 | 1250 | 1250 | 1300 | 1350 | 1350 | 1339 | 1440 | 1300 | 1310 | 1325 | |
| | | Хар талх | 300 гр | 900 | 950 | 900 | 850 | 1000 | 900 | 950 | 900 | 929 | 1040 | 930 | 940 | 930 |
| 7 | Будаа | цагаан | кг | 3150 | 3280 | 3200 | 3100 | 3200 | 3300 | 3100 | 3480 | 3570 | | | 3265 | |
| | | шар | кг | 2000 | | 1800 | 1800 | 1800 | 2000 | 2000 | | | | | | 1900 |
| 8 | Цэцгийн тос, "Сүү" ХК | кг | 4200 | | 4500 | | 4200 | | | | | 4090 | | | 4250 | |
| 9 | Ургамлын тос | 1 литр | 3200 | 3690 | 3300 | 3200 | 3300 | 3400 | 3200 | 3749 | 3740 | 3750 | 3750 | 3480 | | |
| 10 | Ногоон цай, Гүрж | кг | 1500 | 1550 | 1500 | 1500 | 1500 | 1500 | 1500 | 1599 | 1540 | 1530 | 1520 | 1520 | | |
| 11 | Элсэн чихэр | кг | 2560 | | 2600 | 2600 | 2550 | 2700 | 2500 | | | | | 2585 | | |
| 12 | Хонины мах | ястай | кг | 6300 | | 6000 | 6500 | 7800 | 6500 | 7000 | 5800 | 7399 | 6500 | 6200 | 6600 | |
| | | цул | кг | 7000 | | 7000 | 7200 | 7000 | | 6500 | | 8100 | | | 7135 | |
| 13 | Үхрийн мах | ястай | кг | 7500 | | 7200 | 7500 | 9000 | 7500 | 8000 | 6800 | 9299 | | 8900 | 7965 | |
| | | цул | кг | 8500 | | 8000 | 8500 | 10000 | 9000 | 9500 | 8200 | 10299 | 10500 | 10200 | 9270 | |
| 14 | Адууны мах, ястай | кг | 5800 | | 5800 | 5800 | | | | 5800 | | | | 5800 | | |
| 15 | Ямааны мах, ястай | кг | | | 5000 | | | | | 4800 | | | | 4900 | | |
| 16 | Төмс, монгол | кг | 800 | 999 | 700 | 800 | 1000 | 600 | 1000 | 800 | 699 | 999 | 899 | 799 | 840 | |
| 17 | Лууван, монгол | кг | 900 | 1299 | 900 | 1000 | 1200 | 900 | 1000 | 1000 | 1249 | 1199 | 1299 | 999 | 1080 | |
| 18 | Байцаа, монгол | кг | 1000 | 1470 | 1000 | 1000 | 1000 | 900 | 1000 | 900 | 1399 | 1399 | 1499 | 1299 | 1155 | |
| 19 | Хүрэн манжин, монгол | кг | 1500 | | 1500 | 1500 | 1500 | 1200 | 1500 | 1200 | 1499 | | | | 1425 | |
| 20 | Сонгино, хятад | кг | 1000 | 1200 | 1000 | 1000 | 1500 | 1000 | 1500 | 1000 | 1199 | 1300 | | 1290 | 1180 | |
| 21 | Алим, фүжи | кг | 4500 | 4500 | 4000 | 4500 | 4000 | 4000 | 4500 | 4000 | 4199 | 4500 | 4800 | 310 | 4350 | |
| 22 | Өндөг, ОХУ | ширхэг | 280 | 310 | 280 | 280 | 300 | 280 | 280 | 270 | | 320 | 300 | 310 | 290 | |

Аймгийн төвүүдэд зарагдаж байгаа хүнсний гол нэрийн барааны үнэ, 2018 оны 11-р сарын 21-ний байдлаар

| Аймаг | Хонины мах | | | | | | | | | |
|--------------------|-----------------------|------------|-------------|-------------|-------------|-------------|-------------|-------------|-------------|-------------|
| | 10-р сарын дундаж үнэ | 9 сарын 26 | 10 сарын 03 | 10 сарын 10 | 10 сарын 17 | 10 сарын 24 | 10 сарын 31 | 11 сарын 07 | 11 сарын 14 | 11 сарын 21 |
| Баруун бүс | | | | | | | | | | |
| Баян-Өлгий | 5663 | 5666 | 5500 | 6000 | 5500 | 5500 | 5833 | 5500 | 5300 | 5500 |
| Говь-Алтай | 4618 | 5000 | 4800 | 4800 | 4500 | 4500 | 4500 | 4300 | 4500 | 5000 |
| Завхан | 6000 | 6000 | 6000 | 6000 | 6000 | 6000 | 6000 | 6500 | 6500 | 6500 |
| Увс | 5838 | 5833 | 6000 | 6000 | 5800 | 5700 | 5700 | 5700 | 5800 | 6000 |
| Ховд | 6295 | 6500 | 6500 | 6500 | 6500 | 6000 | 6000 | 6000 | 6000 | 6500 |
| Хангайн бүс | | | | | | | | | | |
| Архангай | 5597 | 5500 | 5500 | 6000 | 5500 | 5500 | 5500 | 5500 | 5500 | 5500 |
| Баянхонгор | 4656 | 4800 | 4800 | 4500 | 4500 | 5000 | 4500 | 4300 | 4800 | 4800 |
| Булган | 5695 | 5500 | 5500 | 5500 | 5500 | 6000 | 6000 | 6000 | 5500 | 5500 |
| Орхон | 5751 | 5867 | 6000 | 5867 | 5767 | 5533 | 5600 | 5767 | 5767 | 5767 |
| Өвөрхангай | 5038 | 5000 | 4800 | 5000 | 5000 | 5200 | 5200 | 5200 | 5200 | 5300 |
| Хөвсгөл | 6500 | 6500 | 6500 | 6500 | 6500 | 6500 | 6500 | 6500 | 6500 | 6500 |
| Төвийн бүс | | | | | | | | | | |
| Говьсүмбэр | 5096 | 5500 | 5500 | 5000 | 5000 | 5000 | 5000 | 5000 | 5000 | 5000 |
| Дархан-Уул | 6340 | 6367 | 6300 | 6400 | 6400 | 6367 | 6233 | 6233 | 6233 | 6233 |
| Дорноговь | 5717 | 6100 | 5933 | 5833 | 5833 | 5500 | 5500 | 5500 | 5333 | 5333 |
| Дундговь | 5294 | 5500 | 5500 | 5500 | 5000 | 5500 | 5000 | 5500 | 5500 | 5500 |
| Өмнөговь | 5371 | 5750 | 5750 | 5250 | 5250 | 5250 | - | 5250 | 5250 | 5250 |
| Сэлэнгэ | 5800 | 5500 | 5800 | 5800 | 5800 | 5800 | - | 6000 | 6000 | 6000 |
| Төв | 6097 | 6500 | 6500 | 6000 | 6000 | 6000 | 6000 | 6000 | 6000 | 6000 |
| Зүүн бүс | | | | | | | | | | |
| Дорнод | 5611 | 5800 | 5700 | 5500 | 5500 | 5500 | 5867 | 5767 | 6600 | 7033 |
| Сүхбаатар | 6000 | 6000 | 6000 | 6000 | 6000 | 6000 | 6000 | 6000 | 6500 | 6500 |
| Хэнтий | 7196 | 7000 | 7000 | 7000 | 7000 | 7500 | 7500 | 7500 | 7500 | 7500 |

Улаанбаатар хотын авто бензин, дизель, хийн түлшний дундаж үнэ, шатахуун түгээх станцаар
(2018 оны 11-р сарын 21-ний байдлаар)

Хүснэгт 4.

| | | Жаст ойл | Петровис | Магнай трейд | Сод монгол | Шунхлай |
|---|-------------|----------|----------|--------------|------------|---------|
| 1 | Аи-95 | | 2345 | 2340 | 2300 | 2320 |
| 2 | Аи-80 | 1780 | 1845 | | | 1850 |
| 3 | Аи-92 | 1970 | 1985 | 1980 | 1980 | 1985 |
| 5 | Дизель түлш | 2350 | 2385 | 2380 | 2380 | 2385 |

| Аймаг | Ямааны мах | | | | | | | | | |
|--------------------|-----------------------|------------|-------------|-------------|-------------|-------------|-------------|-------------|-------------|-------------|
| | 10-р сарын дундаж үнэ | 9 сарын 26 | 10 сарын 03 | 10 сарын 10 | 10 сарын 17 | 10 сарын 24 | 10 сарын 31 | 11 сарын 07 | 11 сарын 14 | 11 сарын 21 |
| Баруун бүс | | | | | | | | | | |
| Баян-Өлгий | 5000 | - | - | 5000 | 5000 | - | - | 5000 | 5000 | 5000 |
| Говь-Алтай | 4300 | 4000 | 4300 | 4300 | 4300 | 4300 | 4300 | 3800 | 4000 | 4000 |
| Завхан | 5500 | 5500 | 5500 | 5500 | 5500 | 5500 | 5500 | 5500 | 5500 | 5500 |
| Увс | 4596 | | 5000 | 4500 | 4500 | 4500 | 4500 | 4500 | 4500 | 4500 |
| Ховд | 5500 | 5500 | 5500 | 5500 | 5500 | 5500 | 5500 | 4500 | 4500 | 5500 |
| Хангайн бүс | | | | | | | | | | |
| Архангай | 4755 | 5000 | 4500 | 4500 | 5000 | 5000 | 4800 | 4300 | 4500 | 5000 |
| Баянхонгор | 4358 | 4500 | 4500 | 4200 | 4300 | 4500 | 4300 | 4000 | 4000 | 4200 |
| Булган | 4500 | 4500 | 4500 | 4500 | 4500 | 4500 | 4500 | 4500 | 4500 | 4500 |
| Орхон | 5179 | 5250 | 5300 | 5300 | 5100 | 5100 | 5100 | 5100 | 5100 | 5100 |
| Өвөрхангай | 4500 | | 4500 | 4500 | 4500 | 4500 | 4500 | 4000 | | |
| Хөвсгөл | 6000 | 6000 | 6000 | 6000 | 6000 | 6000 | 6000 | 6000 | 6000 | 6000 |
| Төвийн бүс | | | | | | | | | | |
| Говьсүмбэр | 4500 | 4500 | 4500 | 4500 | 4500 | 4500 | 4500 | 4500 | 4500 | 4500 |
| Дархан-Уул | 5500 | 5500 | 5500 | 5500 | 5500 | 5500 | 5500 | 5500 | 5500 | 5500 |
| Дорноговь | 4651 | 4933 | 4933 | 4667 | 4667 | 4500 | 4500 | 4500 | 4333 | 4333 |
| Дундговь | 4755 | 4500 | 5000 | 5000 | 4500 | 4800 | 4500 | 5000 | 5000 | 5000 |
| Өмнөговь | 4846 | 5250 | 5250 | 4750 | 4750 | 4750 | 4750 | 4750 | 4750 | 4750 |
| Сэлэнгэ | 5194 | 5000 | 5500 | 5500 | 5000 | 5000 | 5000 | 5000 | 5000 | 5000 |
| Төв | 5194 | 5500 | 5500 | 5500 | 5000 | 5000 | 5000 | 5000 | 5000 | 5000 |
| Зүүн бүс | | | | | | | | | | |
| Дорнод | 5611 | 5500 | 5700 | 5500 | 5500 | 5500 | 5867 | 5433 | 6000 | 6067 |
| Сүхбаатар | 5294 | 5500 | 5500 | 5000 | 5000 | 5500 | 5500 | 5500 | 6000 | 6000 |
| Хэнтий | 6540 | 6500 | 6500 | 6500 | 6500 | 6600 | 6600 | 6600 | 6600 | 7000 |

| Аймаг | 1-р зэргийн гурил | | | | | | | | | |
|--------------------|--------------------------|------------|-------------|-------------|-------------|-------------|-------------|-------------|-------------|-------------|
| | 10-р сарын дундаж үнэ | 9 сарын 26 | 10 сарын 03 | 10 сарын 10 | 10 сарын 17 | 10 сарын 24 | 10 сарын 31 | 11 сарын 07 | 11 сарын 14 | 11 сарын 21 |
| Баруун бүс | | | | | | | | | | |
| Баян-Өлгий | 1066 | 1040 | 1040 | 1040 | 1086 | 1086 | 1080 | 1086 | 1086 | 1082 |
| Говь-Алтай | 1300 | 1300 | 1300 | 1300 | 1300 | 1300 | 1300 | 1300 | 1300 | 1300 |
| Завхан | 1300 | 1300 | 1300 | 1300 | 1300 | 1300 | 1300 | 1300 | 1300 | 1300 |
| Увс | 1100 | 1100 | 1100 | 1100 | 1100 | 1100 | 1100 | 1100 | 1200 | 1200 |
| Ховд | 1400 | 1400 | 1400 | 1400 | 1400 | 1400 | 1400 | 1400 | 1400 | 1400 |
| Хангайн бүс | | | | | | | | | | |
| Архангай | 1139 | 1100 | 1100 | 1100 | 1100 | 1200 | 1200 | 1200 | 1200 | 1200 |
| Баянхонгор | 1200 | 1200 | 1200 | 1200 | 1200 | 1200 | 1200 | 1200 | 1200 | 1200 |
| Булган | 1500 | 1500 | 1500 | 1500 | 1500 | 1500 | 1500 | 1500 | 1500 | 1500 |
| Орхон | 1067 | 1067 | 1067 | 1067 | 1067 | 1067 | 1067 | 1067 | 1100 | 1100 |
| Өвөрхангай | 1200 | 1200 | 1200 | 1200 | 1200 | 1200 | 1200 | 1200 | 1200 | 1200 |
| Хөвсгөл | 1200 | 1200 | 1200 | 1200 | 1200 | 1200 | 1200 | 1200 | 1200 | 1200 |
| Төвийн бүс | | | | | | | | | | |
| Говьсүмбэр | 1137 | 1167 | 1167 | 1150 | 1200 | 1125 | 1050 | 1050 | 1100 | 1075 |
| Дархан-Уул | 1060 | 1060 | 1060 | 1060 | 1060 | 1060 | 1060 | 1060 | 1060 | 1110 |
| Дорноговь | 1067 | 1067 | 1067 | 1067 | 1067 | 1067 | 1067 | 1067 | 1083 | 1083 |
| Дундговь | 1200 | 1230 | 1200 | 1200 | 1200 | 1200 | 1200 | 1200 | 1200 | 1200 |
| Өмнөговь | 1278 | 1283 | 1283 | 1283 | 1275 | 1275 | 1275 | 1283 | 1283 | 1283 |
| Сэлэнгэ | 1100 | 1100 | 1100 | 1100 | 1100 | 1100 | 1100 | 1100 | 1100 | 1200 |
| Төв | 1100 | 1100 | 1100 | 1100 | 1100 | 1100 | 1100 | 1100 | 1100 | 1100 |
| Зүүн бүс | | | | | | | | | | |
| Дорнод | 1207 | 1000 | 1153 | 1217 | 1217 | 1217 | 1233 | 1233 | 1267 | 1267 |
| Сүхбаатар | 1250 | 1250 | 1250 | 1250 | 1250 | 1250 | 1250 | 1250 | 1333 | 1250 |
| Хэнтий | 1176 | 1100 | 1100 | 1100 | 1100 | 1300 | 1300 | 1300 | 1300 | 1300 |

| Аймаг | Сүү /савлаагүй/ | | | | | | | | | |
|--------------------|--------------------------|------------|-------------|-------------|-------------|-------------|-------------|-------------|-------------|-------------|
| | 10-р сарын дундаж үнэ | 9 сарын 26 | 10 сарын 03 | 10 сарын 10 | 10 сарын 17 | 10 сарын 24 | 10 сарын 31 | 11 сарын 07 | 11 сарын 14 | 11 сарын 21 |
| Баруун бүс | | | | | | | | | | |
| Баян-Өлгий | 2365 | 2000 | 2000 | 2533 | 2466 | 2500 | 2367 | 2500 | 2500 | 2366 |
| Говь-Алтай | 2593 | 2500 | 2500 | 2500 | 2500 | 2500 | 3000 | 3000 | 3000 | 3000 |
| Завхан | 2091 | 1800 | 2000 | 2000 | 2000 | 2000 | 2500 | 2500 | 2500 | 2500 |
| Увс | 1341 | 1233 | 1233 | 1233 | 1267 | 1500 | 1500 | 1500 | 2000 | 2000 |
| Ховд | 1963 | 1800 | 1800 | 1800 | 1800 | 2000 | 2500 | 2500 | 2500 | 2500 |
| Хангайн бүс | | | | | | | | | | |
| Архангай | 2000 | 2000 | 2000 | 2000 | 2000 | 2000 | 2000 | 2000 | 2000 | 2500 |
| Баянхонгор | 2500 | 2500 | 2500 | 2500 | 2500 | 2500 | 2500 | 2500 | 3000 | 3000 |
| Булган | 1556 | 1500 | 1500 | 1500 | 1500 | 1500 | 1800 | 1800 | 1800 | 1800 |
| Орхон | 1377 | 1300 | 1300 | 1300 | 1300 | 1500 | 1500 | 1500 | 1600 | 1700 |
| Өвөрхангай | 2500 | 2000 | 2500 | 2500 | 2500 | 2500 | 2500 | 2800 | 3000 | 3000 |
| Хөвсгөл | 1709 | 1500 | 1500 | 1500 | 1800 | 1800 | 2000 | 2000 | 2000 | 2000 |
| Төвийн бүс | | | | | | | | | | |
| Говьсүмбэр | | | | | | | | | | |
| Дархан-Уул | 1186 | 1067 | 1100 | 1200 | 1200 | 1200 | 1233 | 1233 | 1267 | 1367 |
| Дорноговь | 2000 | 1800 | 2000 | 2000 | 2000 | 2000 | 2000 | 2000 | 2000 | 2000 |
| Дундговь | 2593 | 2500 | 2500 | 2500 | 2500 | 2500 | 3000 | 3000 | 3000 | 3000 |
| Өмнөговь | 3500 | 3500 | 3500 | 3500 | 3500 | 3500 | 3500 | 4000 | 4000 | 4000 |
| Сэлэнгэ | 1000 | 900 | 1000 | 1000 | 1000 | 1000 | 1000 | 1000 | 1100 | 1300 |
| Төв | 1275 | 1200 | 1200 | 1200 | 1200 | 1300 | 1500 | 1500 | 1600 | 1600 |
| Зүүн бүс | | | | | | | | | | |
| Дорнод | 943 | 800 | 800 | 933 | 1000 | 1000 | 1000 | 1200 | 1233 | 1467 |
| Сүхбаатар | 1496 | 1200 | 1400 | 1400 | 1500 | 1500 | 1700 | 1700 | 1900 | 2000 |
| Хэнтий | 1176 | 1000 | 1000 | 1000 | 1000 | 1500 | 1500 | 1500 | 1500 | 2000 |

| Аймаг | А-80 | | | | | | | | | |
|--------------------|--------------------------|------------|-------------|-------------|-------------|-------------|-------------|-------------|-------------|-------------|
| | 10-р сарын дундаж үнэ | 9 сарын 26 | 10 сарын 03 | 10 сарын 10 | 10 сарын 17 | 10 сарын 24 | 10 сарын 31 | 11 сарын 07 | 11 сарын 14 | 11 сарын 21 |
| Баруун бүс | | | | | | | | | | |
| Баян-Өлгий | 1868 | 1823 | 1823 | 1880 | 1880 | 1880 | 1880 | 1980 | 1980 | 1976 |
| Говь-Алтай | 1877 | 1810 | 1830 | 1830 | 1830 | 1950 | 1950 | 2015 | 2015 | 2015 |
| Завхан | 2018 | 1970 | 1970 | 2030 | 2030 | 2030 | 2030 | 2130 | 2130 | 2135 |
| Увс | 1958 | 1910 | 1910 | 1970 | 1970 | 1970 | 1970 | 2067 | 2067 | 2065 |
| Ховд | 2018 | 1890 | 1970 | 2030 | 2030 | 2030 | 2030 | 2130 | 2130 | 2130 |
| Хангайн бүс | | | | | | | | | | |
| Архангай | 1818 | 1770 | 1770 | 1830 | 1830 | 1830 | 1830 | 1930 | 1930 | 1930 |
| Баянхонгор | 1848 | 1800 | 1800 | 1860 | 1860 | 1860 | 1860 | 1960 | 1960 | 1955 |
| Булган | 1772 | 1720 | 1720 | 1780 | 1780 | 1780 | 1801 | 1880 | 1880 | 1880 |
| Орхон | 1736 | 1688 | 1688 | 1748 | 1748 | 1748 | 1748 | 1848 | 1847 | 1847 |
| Өвөрхангай | 1806 | 1770 | 1770 | 1770 | 1830 | 1830 | 1830 | 1930 | 1930 | 1925 |
| Хөвсгөл | 1828 | 1780 | 1780 | 1840 | 1840 | 1840 | 1840 | 1940 | 1940 | 1935 |
| Төвийн бүс | | | | | | | | | | |
| Говьсүмбэр | 1852 | 1770 | 1770 | 1857 | 1857 | 1857 | 1923 | 1953 | 1953 | 1953 |
| Дархан-Уул | 1725 | 1683 | 1683 | 1713 | 1743 | 1743 | 1743 | 1833 | 1843 | 1833 |
| Дорноговь | 1853 | 1797 | 1797 | 1835 | 1857 | 1857 | 1920 | 1947 | 1947 | 1947 |
| Дундговь | 1844 | 1790 | 1790 | 1840 | 1840 | 1840 | 1910 | 1950 | 1950 | 1950 |
| Өмнөговь | 1874 | 1827 | 1827 | 1886 | 1886 | 1886 | 1886 | 1953 | 1953 | 1983 |
| Сэлэнгэ | 1735 | 1688 | 1688 | 1745 | 1748 | 1748 | 1748 | 1838 | 1838 | 1838 |
| Төв | 1738 | 1690 | 1690 | 1750 | 1750 | 1750 | 1750 | 1840 | 1840 | 1840 |
| Зүүн бүс | | | | | | | | | | |
| Дорнод | 1830 | 1790 | 1773 | 1828 | 1828 | 1828 | 1895 | 1947 | 1947 | 1947 |
| Сүхбаатар | 1830 | 1792 | 1792 | 1832 | 1832 | 1832 | 1865 | 1930 | 1935 | 1935 |
| Хэнтий | 1780 | 1760 | 1760 | 1760 | 1760 | 1810 | 1810 | 1810 | 1900 | 1900 |

| Аймаг | Аи-92 | | | | | | | | | |
|--------------------|--------------------------|------------|-------------|-------------|-------------|-------------|-------------|-------------|-------------|-------------|
| | 10-р сарын дундаж үнэ | 9 сарын 26 | 10 сарын 03 | 10 сарын 10 | 10 сарын 17 | 10 сарын 24 | 10 сарын 31 | 11 сарын 07 | 11 сарын 14 | 11 сарын 21 |
| Баруун бүс | | | | | | | | | | |
| Баян-Өлгий | 1988 | 1943 | 1943 | 2000 | 2000 | 2000 | 2000 | 2100 | 2100 | 2096 |
| Говь-Алтай | 2009 | 1925 | 1970 | 1970 | 1970 | 2070 | 2070 | 2135 | 2135 | 2135 |
| Завхан | 2128 | 2080 | 2080 | 2140 | 2140 | 2140 | 2140 | 2240 | 2240 | 2235 |
| Увс | 2138 | 2090 | 2090 | 2150 | 2150 | 2150 | 2150 | 2247 | 2247 | 2228 |
| Ховд | 2148 | 2010 | 2100 | 2160 | 2160 | 2160 | 2160 | 2260 | 2260 | 2260 |
| Хангайн бүс | | | | | | | | | | |
| Архангай | 1958 | 1910 | 1910 | 1970 | 1970 | 1970 | 1970 | 2070 | 2070 | 2070 |
| Баянхонгор | 1978 | 1930 | 1930 | 1990 | 1990 | 1990 | 1990 | 2090 | 2090 | 2085 |
| Булган | 1912 | 1860 | 1860 | 1920 | 1920 | 1920 | 1939 | 2020 | 2020 | 2020 |
| Орхон | 1876 | 1828 | 1828 | 1888 | 1888 | 1888 | 1888 | 1988 | 1987 | 1987 |
| Өвөрхангай | 1946 | 1910 | 1910 | 1910 | 1970 | 1970 | 1970 | 2070 | 2070 | 2065 |
| Хөвсгөл | 2008 | 1960 | 1960 | 2020 | 2020 | 2020 | 2020 | 2120 | 2120 | 2095 |
| Төвийн бүс | | | | | | | | | | |
| Говьсүмбэр | 1956 | 1885 | 1885 | 1958 | 1958 | 1958 | 2025 | 2058 | 2058 | 2058 |
| Дархан-Уул | 1866 | 1817 | 1821 | 1861 | 1883 | 1883 | 1883 | 1954 | 1966 | 1963 |
| Дорноговь | 1954 | 1898 | 1898 | 1938 | 1958 | 1958 | 2020 | 2047 | 2047 | 2047 |
| Дундговь | 1992 | 1930 | 1930 | 1990 | 1990 | 1990 | 2060 | 2090 | 2090 | 2090 |
| Өмнөговь | 2014 | 1968 | 1960 | 2028 | 2028 | 2028 | 2028 | 2125 | 2125 | 2125 |
| Сэлэнгэ | 1875 | 1828 | 1828 | 1885 | 1888 | 1888 | 1888 | 1978 | 1978 | 1978 |
| Төв | 1878 | 1830 | 1830 | 1890 | 1890 | 1890 | 1890 | 1980 | 1980 | 1980 |
| Зүүн бүс | | | | | | | | | | |
| Дорнод | 1974 | 1950 | 1917 | 1972 | 1972 | 1972 | 2038 | 2107 | 2107 | 2107 |
| Сүхбаатар | 2002 | 1945 | 1945 | 2008 | 2008 | 2008 | 2042 | 2083 | 2118 | 2118 |
| Хэнтий | 1950 | 1950 | 1950 | 1950 | 1950 | 1950 | 1950 | 1950 | 2050 | 2050 |

Хүснэгт 3.

| Аймаг | ДТ | | | | | | | | | |
|--------------------|--------------------------|------------|-------------|-------------|-------------|-------------|-------------|-------------|-------------|-------------|
| | 10-р сарын дундаж үнэ | 9 сарын 26 | 10 сарын 03 | 10 сарын 10 | 10 сарын 17 | 10 сарын 24 | 10 сарын 31 | 11 сарын 07 | 11 сарын 14 | 11 сарын 21 |
| Баруун бүс | | | | | | | | | | |
| Баян-Өлгий | 2082 | 1950 | 2013 | 2100 | 2100 | 2100 | 2100 | 2250 | 2250 | 2246 |
| Говь-Алтай | 2331 | 2230 | 2280 | 2280 | 2280 | 2410 | 2410 | 2515 | 2515 | 2515 |
| Завхан | 2436 | 2360 | 2360 | 2460 | 2460 | 2450 | 2450 | 2590 | 2590 | 2285 |
| Увс | 2312 | 2240 | 2240 | 2330 | 2330 | 2330 | 2330 | 2463 | 2473 | 2472 |
| Ховд | 2362 | 2190 | 2290 | 2380 | 2380 | 2380 | 2380 | 2530 | 2530 | 2530 |
| Хангайн бүс | | | | | | | | | | |
| Архангай | 2312 | 2240 | 2240 | 2330 | 2330 | 2330 | 2330 | 2480 | 2480 | 2480 |
| Баянхонгор | 2332 | 2260 | 2260 | 2350 | 2350 | 2350 | 2350 | 2500 | 2500 | 2485 |
| Булган | 2254 | 2170 | 2170 | 2270 | 2270 | 2270 | 2291 | 2400 | 2400 | 2400 |
| Орхон | 2223 | 2128 | 2128 | 2248 | 2248 | 2248 | 2248 | 2382 | 2380 | 2380 |
| Өвөрхангай | 2294 | 2240 | 2240 | 2240 | 2330 | 2330 | 2330 | 2480 | 2480 | 2470 |
| Хөвсгөл | 2292 | 2220 | 2220 | 2310 | 2310 | 2310 | 2310 | 2410 | 2460 | 2450 |
| Төвийн бүс | | | | | | | | | | |
| Говьсүмбэр | 2293 | 2235 | 2235 | 2295 | 2295 | 2295 | 2345 | 2488 | 2488 | 2488 |
| Дархан-Уул | 2191 | 2117 | 2117 | 2189 | 2217 | 2217 | 2217 | 2320 | 2340 | 2340 |
| Дорноговь | 2320 | 2242 | 2242 | 2302 | 2338 | 2338 | 2380 | 2473 | 2473 | 2473 |
| Дундговь | 2372 | 2290 | 2290 | 2380 | 2380 | 2380 | 2430 | 2530 | 2530 | 2525 |
| Өмнөговь | 2370 | 2298 | 2298 | 2388 | 2388 | 2388 | 2388 | 2525 | 2525 | 2525 |
| Сэлэнгэ | 2226 | 2148 | 2148 | 2245 | 2242 | 2248 | 2248 | 2378 | 2378 | 2378 |
| Төв | 2222 | 2150 | 2150 | 2240 | 2240 | 2240 | 2240 | 2380 | 2380 | 2390 |
| Зүүн бүс | | | | | | | | | | |
| Дорнод | 2299 | 2250 | 2200 | 2308 | 2308 | 2308 | 2375 | 2487 | 2487 | 2487 |
| Сүхбаатар | 2335 | 2258 | 2290 | 2350 | 2318 | 2318 | 2400 | 2463 | 2515 | 2515 |
| Хэнтий | 2286 | 2250 | 2250 | 2250 | 2250 | 2340 | 2340 | 2340 | 2490 | 2490 |

