

II.МАЛ, ТЭЖЭЭВЭР АМЬТДЫН ТОО, БҮТЭЦ, БҮРЭЛДЭХҮҮН.

II.1. Малын тооны өсөлт. 2002 оны эцэст улсын хэмжээгээр 23.9 сая толгой мал тоологдож, 2001 оныхоос 8.4 хувь буюу 2177.8 мянган толгойгоор, бодод шилжүүлснээр 9.0 хувь буюу 710.4 мянгаар тус тус буурлаа. 2001 оныхоос хонь 1300.7 мянга, ямаа 456.5 мянга, адуу 202.9 мянга, үхэр 185.3 мянга, тэмээ 32.2 мянгаар тус тус буурсан байна. (Хавсралт 7, 8, 10)

Хүснэгт 3

Малын тоо

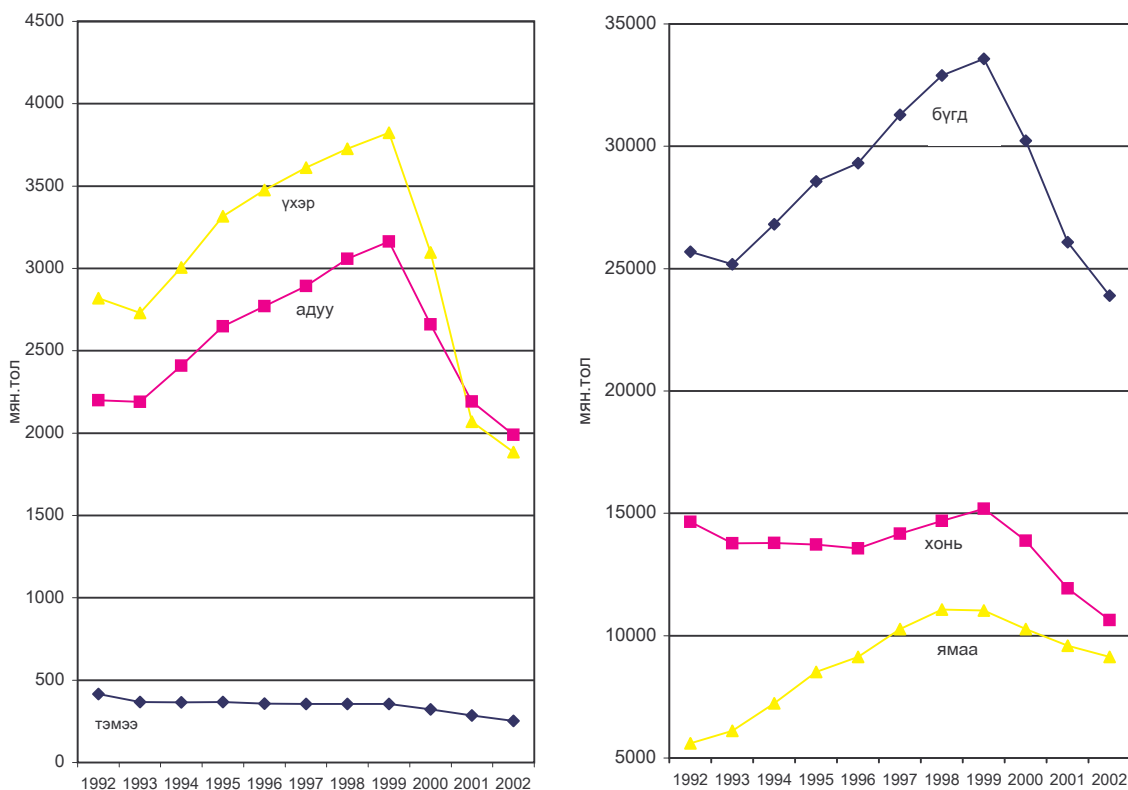
мян.тол

	1996	1997	1998	1999	2000	2001	2002	2002/2001	
								%	зөрүү
Бодоор *	10 185.6	10 683.2	11 151.5	11 432.6	9 839.2	7 877.7	7 167.3	91.0	- 710.4
Толгойн тоо	29 300.1	31 292.3	32 897.5	33 568.9	30 227.5	26 075.3	23897.6	91.6	-2 177.8
Тэмээ	357.9	355.4	356.5	355.6	322.9	285.2	253.0	88.7	- 32.2
Адуу	2 770.5	2 893.2	3 059.1	3 163.5	2 660.7	2 191.8	1988.9	90.7	- 202.9
Үхэр	3 476.3	3 612.9	3 725.8	3 824.7	3 097.6	2 069.6	1884.3	91.0	- 185.3
үүнээс: сарлаг	763.9	833.9	813.4	852.5	728.3	494.5	426.0	86.1	- 68.5
Хонь	13 560.6	14 165.6	14 694.2	15 191.3	13 876.4	11 937.3	10636.6	89.1	-1 300.7
Ямаа	9 134.8	10 265.3	11 061.9	11 033.9	10 269.8	9 591.3	9134.8	95.2	- 456.5

*Бодод шилжүүлэхдээ адуу, үхрийг нэг бод, тэмээг 1.5 бод, 6 хонь, 8 ямааг тус бүр нэг бод гэж тооцов.

Малын тооны өсөлт, бууралт

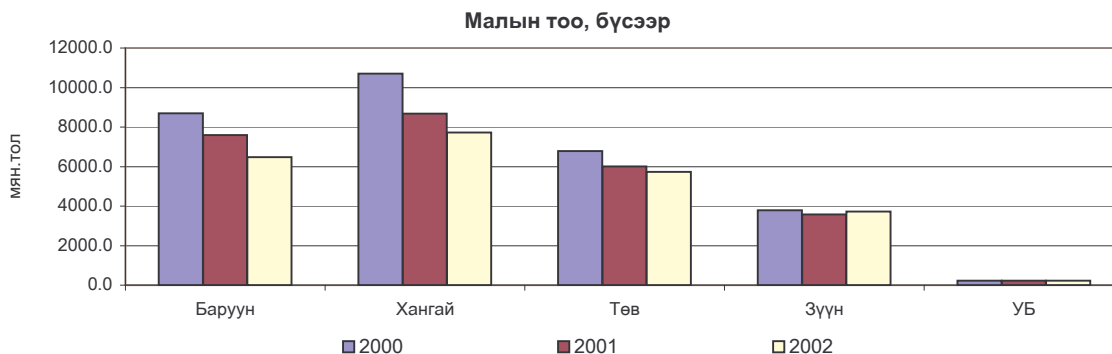
Зураг 3



Улаанбаатар хот, Говьсүмбэр, Хэнтий, Дорнод, Сэлэнгэ, Дундговь, Хөвсгөл, Сүхбаатар аймгууд малаа нийт дүнгээр нь 12.0-130.8 мян.толгойгоор өсгөсний дотор Сүхбаатар, Дундговь аймгууд малаа таван төрөл дээр өсгөв. (Хавсралт 10)

Сүүлийн жилүүдэд цас зудтай, хүндрэлтэй өвөлжсөн Увс, Ховд, Өвөрхангай, Өмнөговь, Говь-Алтай, Баянхонгор аймгуудын малын тоо 105.2-719.5 мян. толгойгоор буурчээ.

Бүсээр авч үзвэл: Баруун бүсийн нийт мал 2001 оныхоос 1.1 сая буюу 14.6 хувиар, Хангайн бүсийнх 1.0 сая буюу 11.0 хувиар, Төвийн бүсийнх 0.3 сая буюу 4.4 хувиар буурч, харин Зүүн бүсийнх 140.0 мян. толгой буюу 3.9 хувиар өслөө. (Хавсралт 10)



Хүснэгт 4

Малын тооны өсөлт, бууралтад голлон нөлөөлсөн үзүүлэлтүүд

мян.тол

	1996	1997	1998	1999	2000	2001	2002	2002/2001	
								%	зөрүү
Бойжуулсан төл 100 эхээс бойжуулсан төл	9 047.5	9 537.3	9 907.3	10 220.9	8 273.3	7 370.7	6808.7	92.4	- 562.0
Том малын зүй бус хорогдол	78	81	76	74	59	56	60	107.1	4.0
Лээлтэгч малын Хээл хаясан	586.8	617.7	785.7	800.1	3 491.2	4 758.9	2917.6	61.3	-1 841.3
Сүлжээний малын Хээл хаясан	11 772.1	13 095.5	14 154.4	13 898.5	13 244.3	11 386.2	10479.1	92.0	- 907.1
Сүлжээний малын Хээл хаясан	450.8	540.1	532.2	654.5	1 205.5	1 019.9	875.1	85.8	- 144.8
Сүлжээний малын Хээл хаясан	873.5	1 042.6	967.8	1 258.5	1 494.4	1 364.8	1417.6	103.9	52.8

Байгаль, цаг уурын хүндрэлээс гадна малын тооны өсөлт, бууралтанд голлон нөлөөлдөг үзүүлэлтүүдийг авч үзвэл: 2002 онд том малын зүй бус хорогдол, хээл хаясан малын тоо зэрэг нь 2001 оныхоос буурсан хэдий ч хээлтэгч мал, бойжуулсан төлийн тоо багассан байна.

Хүснэгт 5

1993 оноос хойших малын өсөлт, бууралт

	Бүгд	Тэмээ	Адуу	Үхэр	Хонь	Ямаа
Өссөн жилийн тоо	6	3	6	6	4	6
Буурсан жилийн тоо	4	7	4	4	6	4
1993 оныхоос өссөн хэмжээ (мян.тол)	3 027.8					3 027.8
1993 оныхоос буурсан хэмжээ (мян.тол)	-4 304.9	- 114.7	- 201.4	-846.2	-3 142.6	

1993-2002 оны хооронд мал сүргийн тоо 6 жилд нь өсч, 4 жилд нь буурч байсан байна.

Таван төрлийн малын өсөлт бууралтыг 2001 онтой харьцуулан аймгаар авч үзвэл: тэмээ Архангай, Дорноговь, Дорнод, Дундговь, Сүхбаатар, Сэлэнгэ, Дархан-Уул, Улаанбаатар, Орхон зэрэг 9 аймагт, адуу Дорнод, Дундговь, Сүхбаатар, Хөвсгөл, Орхон, Говьсүмбэр зэрэг 6 аймагт, үхэр Дундговь, Сүхбаатар, Улаанбаатар, Говьсүмбэр зэрэг 4 аймагт, хонь Дундговь, Сүхбаатар, Сэлэнгэ, Хөвсгөл, Говьсүмбэр зэрэг 5 аймагт, ямаа Архангай, Булган, Дорноговь, Дорнод, Дундговь, Завхан, Сүхбаатар, Сэлэнгэ, Төв, Хөвсгөл, Хэнтий, Дархан-Уул, Улаанбаатар, Говь-Сүмбэр зэрэг 14 аймагт тус тус өсчээ.

Хүснэгт 6

Малын тоо, толгой хүрсэн дээд хэмжээ

	1918 оноос хойш		Жилийн эцэст тоолдог болсон 1961 оноос хойш	
	мян.тол	он	мян.тол	он
Бүгд	33 568.9	1999	33 568.9	1999
Тэмээ	895.3	1954	751.7	1961
Адуу	3 163.4	1999	3 163.4	1999
Үхэр	3 824.7	1999	3 824.7	1999
Хонь	15 936.4	1941	15 191.3	1999
Ямаа	11 061.9	1998	11 061.9	1998

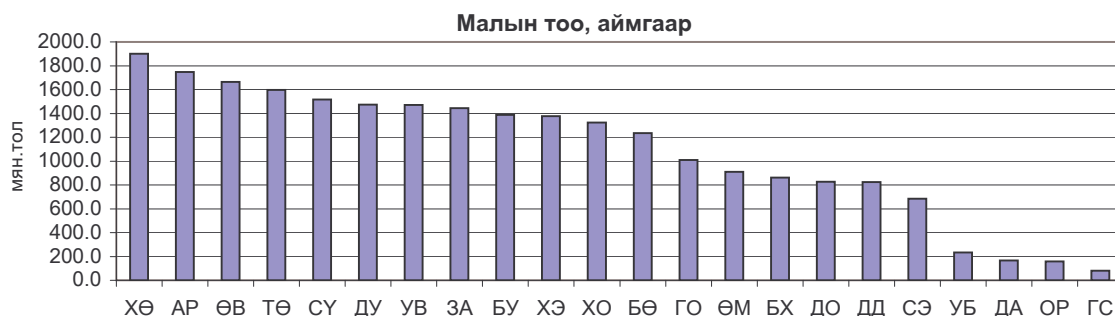
Нийт малын тооны өсөлт, бууралт, /аймгаар, бүсээр/

Аймаг, нийслэл	Толгойн тоо (мян.тол)							2002/2001	
	1996	1997	1998	1999	2000	2001	2002	%	зөрүү
Дүн	29300.1	31292.3	32897.5	33568.9	30227.5	26075.3	23897.6	91.6	-2177.8
БАРУУН БҮС									
Дүн	9 687.3	9 971.2	9 798.6	9 665.3	8 702.4	7 587.2	6 482.2	85.4	-1 105.1
БӨ	1405.8	1 519.4	1 345.9	1 362.4	1 310.4	1 297.8	1 234.2	95.1	- 63.6
ГО	2087.2	2 112.5	2 113.1	2 113.2	2 035.1	1 714.7	1 010.5	58.9	- 704.2
ЗА	2474.5	2 556.5	2 603.6	2 432.0	1 941.3	1 486.7	1 443.2	97.1	- 43.5
УВ	1764.9	1 856.3	1 940.1	1 889.8	1 579.3	1 575.6	1 470.4	93.3	- 105.2
ХО	1954.9	1 926.5	1 795.9	1 867.9	1 836.3	1 512.4	1 323.9	87.5	- 188.5
Нийт малд эзлэх %	33.1	31.9	29.8	28.8	28.8	29.1	27.1	-	- 2.0
ХАНГАЙН БҮС									
Дүн	9 810.9	10 652.8	11 439.1	11 958.6	10 711.7	8 683.3	7 724.6	89.0	- 958.7
АР	1725.1	1 924.2	2 119.3	2 335.5	2 216.1	1 836.1	1 748.8	95.2	- 87.3
БХ	2233.1	2 428.0	2 511.3	2 475.1	2 375.7	1 581.7	862.2	54.5	- 719.5
ӨВ	2550.1	2 718.2	2 921.5	2 956.6	2 159.0	1 869.1	1 665.4	89.1	- 203.7
ХӨ	1976.9	2 152.3	2 295.8	2 418.2	2 269.6	1 770.0	1 900.8	107.4	130.8
БУ	1202.6	1 309.8	1 458.9	1 609.3	1 522.8	1 457.6	1 387.7	95.2	- 69.9
ОР	123.1	120.3	132.3	163.9	168.5	168.8	159.7	94.6	- 9.1
Нийт малд эзлэх %	33.5	34.0	34.8	35.6	35.4	33.3	32.3	-	- 1.0
ТӨВИЙН БҮС									
Дүн	6 710.5	7 322.8	7 946.2	7 980.9	6 792.6	6 003.4	5 737.3	95.6	- 266.1
ГС	110.7	117.8	135.7	136.5	112.5	65.0	80.0	123.1	15.1
ДО	922.6	963.2	1 017.8	1 110.2	1 036.6	838.3	825.8	98.5	- 12.5
ДУ	1844.8	2 025.7	2 212.8	2 105.2	1 282.8	1 397.4	1 475.0	105.6	77.6
ӨМ	1320.8	1 508.4	1 603.8	1 608.9	1 489.6	1 209.6	909.1	75.2	- 300.4
СЭ	506.6	522.5	569.4	622.6	654.5	645.4	683.4	105.9	38.0
ТӨ	1867.9	2 048.4	2 238.5	2 218.1	2 022.1	1 668.0	1 598.0	95.8	- 70.0
ДА	137.1	136.8	168.2	179.4	194.5	179.7	166.0	92.4	- 13.7
Нийт малд эзлэх %	22.9	23.4	24.2	23.8	22.5	23.0	24.0	-	1.0
ЗҮҮН БҮС									
Дүн	2 785.6	3 044.3	3 412.6	3 724.7	3 790.1	3 579.9	3 720.0	103.9	140.1
ХЭ	1150.5	1 254.0	1 388.7	1 462.3	1 471.4	1 356.7	1 378.5	101.6	21.8
ДД	594.2	657.2	735.7	811.8	826.2	794.1	825.4	103.9	31.3
СҮ	1040.9	1 133.1	1 288.2	1 450.6	1 492.5	1 429.1	1 516.1	106.1	87.0
Нийт малд эзлэх %	9.5	9.7	10.4	11.1	12.5	13.7	15.6	-	1.8
УЛААНБААТАР									
УБ	305.8	301.2	301.0	239.4	230.6	221.4	233.5	105.5	12.1
Нийт малд эзлэх %	1.0	1.0	0.9	0.7	0.8	0.8	1.0	-	0.1

Нийт малын дүнд аймгуудын малын эзлэх хувийн жинг авч үзвэл Хөвсгөл аймаг 8.0 хувь, Архангай 7.3 хувь, Өвөрхангай 7.0, Төв 6.7 хувь, Сүхбаатар 6.3 хувь, Увс, Дундговь аймгууд 6.2 хувийг тус тус эзэлж байна.

Бүс нутгаар ангилан үзвэл: Зүүн бүс болон Улаанбаатар хотоос бусад бүсэд нийт малын тоо буурсан бөгөөд нийт малын 27.1 хувь нь Баруун, 32.3 хувь нь Хангай, 24.0 хувь нь Төв, 15.6 хувь нь Зүүн, 1.0 хувь нь Улаанбаатар хотод ногдож байна. (Хавсралт 7)

Зураг 5



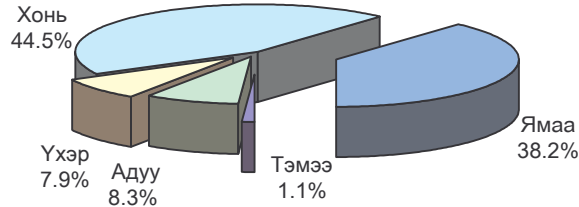
2002 онд нийт малд адуу, хонины эзлэх хувийн жин 0.1-1.3 пунктээр буурч, ямааны эзлэх хувийн жин 1.4 пунктээр өссөн бөгөөд ямааны эзлэх хувийн жин жилээс жилд өссөөр байна.

Нийт сүрэгт таван төрлийн малын эзлэх хувь

	1996	1997	1998	1999	2000	2001	2002
Бүгд	100.0	100.0	100.0	100.0	100.0	100.0	100.0
Тэмээ	1.2	1.1	1.1	1.1	1.1	1.1	1.1
Адуу	9.4	9.3	9.3	9.4	8.8	8.4	8.3
Үхэр	11.9	11.5	11.3	11.4	10.2	7.9	7.9
Хонь	46.3	45.3	44.7	45.2	45.9	45.8	44.5
Ямаа	31.2	32.8	33.6	32.9	34.0	36.8	38.2

Зураг 6

Нийт сүрэгт таван төрлийн малын эзлэх хувийн жин, 2002 онд



Улсад нийт малын тоо болон ямаагаар Хөвсгөл, тэмээгээр Өмнөговь, адуу, үхрээр Архангай, хониор Төв аймгууд тэргүүн байр эзэлж байна. (Хавсралт 5)
Бүсээр авч үзвэл: Нийт мал, адуу, үхэр, хониор Хангайн бүс, тэмээгээр Төвийн бүс, ямаагаар Баруун бүс тэргүүлж байна.

Хүснэгт 9

Малын тоогоор улсад тэргүүлж байсан аймгууд

		1996	1997	1998	1999.0	2000	2001	2002
Бүгд	малын тоо	2 550.1	2 718.2	2 921.5	2956.6	2 375.7	1 869.1	1 900.8
	аймгийн нэр	ӨВ	ӨВ	ӨВ	ӨВ	БХ	ӨВ	ХӨ
Тэмээ	малын тоо	92.9	95	97.7	98.8	92.8	82.3	72.0
	аймгийн нэр	ӨМ	ӨМ	ӨМ	ӨМ	ӨМ	ӨМ	ӨМ
Адуу	малын тоо	261.6	280.3	302.7	303.6	273.3	216.7	197.7
	аймгийн нэр	ТӨ	ТӨ	ТӨ	ТӨ	АР	АР	АР
Үхэр	малын тоо	415.5	442.1	458.5	482.2	428.6	277.3	253.4
	аймгийн нэр	ХӨ	ХӨ	ХӨ	ХӨ	АР	АР	АР
Хонь	малын тоо	1320.8	1347.6	1387.9	1423.1	1101.2	911.1	806.6
	аймгийн нэр	ЗА	ЗА	ӨВ	ӨВ	ТӨ	ӨВ	ТӨ
Ямаа	малын тоо	1053.5	1191.4	1252.3	1199.3	1190.0	878.8	725.0
	аймгийн нэр	БХ	БХ	БХ	БХ	БХ	ГО	ХӨ

Манай улс дэлхийн улс орнуудын дотор адуугаар 6 дугаар, тэмээгээр 12, ямаагаар 12, хониор 17, үхрээр 55 дугаар байранд орж байна.

Ази тивд адуугаар 2 дугаар, тэмээгээр 4, хониор 6, ямаагаар 7, үхрээр 15 дугаар байранд орж байна.

Адуу, тэмээ, ямааны тоо (мян.тол)

Улсын нэр	Адууны тоо	Улсын нэр	Тэмээний тоо	Улсын нэр	Ямааны тоо
1.Хятад	8,855	1.Сомали	6,100	1.Хятад	137,717
2.Бразил	6,400	2.Судан	3,100	2.Энэтхэг	120,560
3.Мексик	6,250	3.Мавритан	1,183	3.Пакистан	48,575
4.АНУ	6,150	4.Пакистан	1,100	4.Судан	37,346
5.Аргентин	3,300	5.Энэтхэг	1,030	5.Бангладеш	33,500
6.Монгол	3,163	6.Этиоп	1,030	6.Иран	27,000
7. Этиоп	2,750	7.Кени	825.0	7.Нигери	24,500
8. Колумби	2,300	8.Чад	677.0	8.Эттиоп	16,850
9. Орос	1,312	9.Саудын араб	422.0	9.Индонези	15,200
10. Казахстан	1,083	10.Нигер	392.0	10.Бразил	12,600
		11.Мали	365.0	11.Сомали	12,500
		12.Монгол	356.0	12.Монгол	11,034

Тайлбар: Дэлхийн улсуудын малын тоог 1998 оноор авсан болно.

Манай улс дэлхийд нэг хүн амд ногдох адуу, ямаагаар тэргүүн байр, тэмээ, хониор 3 дугаар байранд тус тус тус орж байна.

Нэг хүн амд ногдох малын тоогоор эхний байруудад ордог улс орнуудыг үзүүлбэл: (толгой)

Адуугаар		Тэмээгээр		Хониор		Ямаагаар	
1. Монгол	1.32	Сомали	0.60	Шинэ Зеланд	12.5	Монгол	4.62
2. Аргентин	0.09	Мавритан	0.47	Австрали	6.5	Мавритан	1.63
3. Казахстан	0.07	Монгол	0.15	Монгол	6.3	Сомали	1.35
4. Мексик	0.07	Судан	0.11	Уругвай	5.4	Судан	1.32
5. Колумби	0.06	Чад	0.09	Судан	1.5	Мали	0.80

II.2. Хувийн (амины) малын тоо. 2002 онд хувийн малын тоо 23.3 сая толгойд хүрч, нийт малын 97.4 хувийг эзлэх боллоо. Тэмээний 97.7, адууны 98.2, үхрийн 98.4, хонины 96.2, ямааны 98.5 хувь нь хувийн аж ахуйд байна. Хувийн малын тоо өмнөх оныхоос толгойн дүнгээр 8.1 хувь буюу 2.1 саяар, бодод шилжүүлснээр 8.9 хувь буюу 0.7 саяар буурсан байна. (Хавсралт 9, 11)

Хүснэгт 10

Хувийн малын өсөлт, бүс нутаг, аймаг, нийслэлээр

	1996	1997	1998	1999	2000	2001	2002	2002/2001	
								%	зөрүү
ДҮН	27 365.0	29 529.0	31 356.2	32 278.8	29 236.6	25335.6	23280.0	91.9	-2 055.5
БАРУУН БҮС									
Дүн	9 350.1	9 696.7	9 577.6	9 509.2	8 588.3	7497.1	6419.9	85.6	-1 077.2
БӨ	1 381.3	1 494.7	1 330.7	1 349.3	1 299.9	1287.7	1 224.9	95.1	- 62.8
ГО	2 038.7	2 070.7	2 077.7	2 079.0	2 006.6	1696.7	1 004.3	59.2	- 692.4
ЗА	2 408.3	2 505.6	2 560.1	2 404.4	1 924.0	1470.7	1 429.0	97.2	- 41.7
УВ	1 679.5	1 780.7	1 880.7	1 847.5	1 550.7	1549.4	1 450.8	93.6	- 98.6
ХО	1 842.3	1 845.0	1 728.4	1 829.0	1 807.1	1492.6	1 310.9	87.8	- 181.7
ХАНГАЙН БҮС									
Дүн	9 397.2	10 283.3	11 145.8	11 713.7	10 553.1	8571.5	7641.2	89.1	- 930.3
АР	1 697.8	1 900.8	2 096.7	2 316.0	2 199.5	1822.2	1738.0	95.4	- 84.2
БХ	2 155.2	2 359.3	2 477.0	2 445.7	2 351.6	1568.9	857.1	54.6	- 711.9
БУ	1 096.5	1 210.0	1 382.0	1 543.1	1 473.5	1420.4	1360.1	95.8	- 60.3
ӨВ	2 427.4	2 611.8	2 829.8	2 881.6	2 137.0	1854.2	1655.8	89.3	- 198.4
ХӨ	1 923.6	2 102.1	2 246.5	2 377.1	2 234.0	1745.5	1876.2	107.5	130.7
ОР	96.7	99.3	113.8	150.2	157.5	160.3	154.0	96.1	- 6.3
ТӨВИЙН БҮС									
Дүн	5 937.0	6 597.6	7 287.2	7 429.0	6 379.9	5719.3	5499.8	96.2	- 219.5
ГС	67.6	79.1	96.9	106.9	94.0	59.1	74.4	125.8	15.3
ДО	817.2	867.4	926.4	1 018.9	960.5	783.3	776.7	99.2	- 6.6
ДУ	1 789.9	1 970.5	2 157.8	2 063.5	1 266.3	1382.1	1460.5	105.7	78.3
ӨМ	1 275.0	1 458.5	1 555.6	1 564.2	1 459.3	1182.1	892.6	75.5	- 289.6
ДА	102.8	103.8	139.3	153.7	173.5	165.2	150.5	91.1	- 14.7
СЭ	331.4	371.1	442.4	511.8	566.6	582.4	634.5	108.9	52.1
ТӨ	1 553.1	1 747.2	1 968.8	2 010.0	1 859.7	1565.1	1510.6	96.5	- 54.5
ЗҮҮН БҮС									
Дүн	2 426.0	2 695.4	3 077.4	3 408.3	3 500.3	3338.1	3497.5	104.8	159.4
СҮ	937.8	1 042.5	1 209.6	1 377.7	1 423.1	1371.4	1458.5	106.4	87.1
ХЭ	1 004.4	1 103.3	1 231.0	1 316.1	1 338.3	1254.1	1291.5	103.0	37.4
ДД	483.8	549.6	636.8	714.5	738.9	712.6	747.5	104.9	34.9
УЛААНБААТАР									
УБ	254.7	256.0	268.2	218.6	215.0	209.6	222.0	105.9	12.4

Бүсээр авч үзвэл: баруун бүсийн нийт малын 99.0 хувь, Хангайн бүсийн нийт малын 98.9 хувь, Төвийн бүсийн нийт малын 95.9 хувь, Зүүн бүсийн нийт малын 94.0 хувь, Улаанбаатар хотын малын 94.1 хувь нь тус тус хувийн мал байна. Хувийн аж ахуйд байгаа малын бүтцийг авч үзвэл 44.0 хувь нь хонь, 38.6 хувь нь ямаа, 8.0 хувь нь үхэр, 8.4 хувь нь адуу, 1.1 хувь нь тэмээ байна.

Хувийн малтай өрх, тэдгээрийн малын тоо, төрлөөр

	Малтай өрхийн тоо	Бүгд	үүнээс				
			тэмээ	адуу	үхэр	хонь	ямаа
1990	262.3	8 242.9	88.2	1 108.1	1457.5	3 684.7	1 904.4
1991	288.9	14 002.6	186.3	1 492.1	1896.6	7 209.4	3 218.2
1992	301.5	18 081.1	253.7	1 728.0	2237.4	9 589.1	4 272.9
1993	289.7	22 565.2	335.0	2 026.8	2503.5	11 902.0	5 797.9
1994	289.2	24 527.2	343.3	2 279.0	2811.8	12 133.8	6 959.3
1995	283.9	26 447.2	349.7	2 532.0	3140.4	12 194.1	8 231.0
1996	278.3	27 365.2	342.6	2 670.6	3323.4	12 184.6	8 844.0
1997	279.7	29 529.0	343.8	2 807.4	3485.3	12 912.0	9 980.5
1998	275.0	31 356.3	346.4	2 982.6	3613.5	13 630.1	10 783.8
1999	270.0	32 278.7	346.4	3 097.3	3733.2	14 306.5	10 795.3
2000	268.7	29 236.7	315.5	2 609.4	3028.3	13 206.0	10 077.5
2001	256.6	25 335.6	278.3	2 152.2	2031.8	11 439.0	9 434.2
2002	243.2	23 280.0	247.2	1 953.0	1 853.4	10 232.4	8 994.1

2002 оны иргэдийн хувийн малын бүлэглэлтээс авч үзвэл: 31-50 малтай өрхийн тоо нэмэгдэж, бусад бүлгийн малтай өрхийн тоо буурсан байна. 2002 онд малтай өрхөд 100 хүртэл малтай өрхийн эзлэх хувийн жин 69.1 хувь болж өнгөрсөн оныхоос 1.6 пунктээр нэмэгдэж, түүнээс дээш бүлгийн малтай өрхийн эзлэх хувийн жин 30.9 хувь болж өнгөрсөн оныхоос 1.6 пунктээр буурсан байна. Цас, зудын хүндрэлтэй байсан 2000-2002 онуудад 100 хүртэл буюу харьцангуй цөөн малтай өрхийн тоо жил тутам нэмэгдэж, түүнээс дээшхи бүлгийнх буурсаар байна. 2002 онд 13.4 мянган өрх малгүй болж, цөөн малтай өрхийн эзлэх хувь нэмэгдэж байгаагаас үзэхэд хөдөөд ядуурал нэмэгдэх нөхцөл байдал үүссэнийг харуулав. (Хавсралт 4, 6)

Иргэдийн хувийн малын бүлэглэлт*

	Малтай өрхийн тоо			Дүнд эзлэх %			Малын тоо /мян.тол/		
	2000	2001	2002	2000	2001	2002	2000	2001	2002
ДҮН	268 732	256 550	243 234	100.0	100.0	100.0	29 236.7	25 335.6	23 280.0
10 хүртэл малтай	31 361	33 797	33183	11.7	13.2	13.6	184.0	186.6	185.5
11-30 малтай	40 436	43 082	42796	15.0	16.8	17.6	833.1	877.6	878.6
31-50 малтай	35 041	36 030	36165	13.0	14.0	14.9	1 431.5	1 450.2	1458.8
51-100 малтай	63 096	60 195	55905	23.5	23.5	23.0	4 714.7	4 448.6	4059.7
101-200 малтай	59 821	51 383	46051	22.3	20.0	18.9	8 424.9	7 308.6	6502.3
201-500 малтай	33 408	27 949	25313	12.4	10.9	10.4	9 607.5	8 028.9	7358.2
501-999 малтай	4 591	3 406	3160	1.7	1.3	1.3	2 870.7	2 179.1	2033.3
1000-1499 малтай	893	639	601	0.3	0.2	0.2	1 004.8	720.4	684.7
1500-2000 малтай	48	38	36	0.0	0.0	0.0	79.5	62.6	61.4
2001-ээс дээш малтай	37	31	24	0.0	0.0	0.0	85.9	72.8	57.3

* Бүлэглэлтэд алдуул мал ороогүй

Бүс нутгаар авч үзвэл: мөн 100 хүртэл малтай ядуу өрхийн тоо Баруун бүсэд өмнөх оныхоос 0.9 мянгаар нэмэгдэж, бусад бүсэд 0.4-2.8 мянгаар буурсан байна.

100 хүртэл малтай нийт ядуу өрхийн 38.5 хувь нь Хангайн бүсэд, 27.1 хувь нь Баруун бүсэд, 19.7 хувь нь Төвийн бүсэд, 10.8 хувь нь Зүүн бүсэд, 3.9 хувь нь Улаанбаатарт байна.

Аймгаар авч үзвэл: Баян-Өлгий, Говь-Алтай, Ховд, Баянхонгор, Өмнөговь, Дархан-Уул аймгуудад 100 хүртэл малтай өрхийн тоо өмнөх оныхоос нэмэгдсэн байна. Эндээс харахад цас, зудтай байсан дээрхи аймгуудад малын хорогдол их гарснаар 100 хүртэл малтай өрхийн тоо жил бүр нэмэгдэж, түүнээс дээш бүлгийнх жилээс жилд буурсаар байгаа нь ажиглагдаж байна.

2002 оны тооллогоор 1000-аас дээш малтай 659 өрх тоологдсон бөгөөд үүний 235 нь Зүүн бүсэд, 148 нь Төвийн бүсэд, 142 нь Хангайн бүсэд, 134 нь Баруун бүсэд байна.

Нэг өрхөд ногдох хувийн малын бүлэглэлт

	2000	2001	2002					
			бүгд	тэмээ	адув	үхэр	хонь	ямаа
ДҮН	109	99	96	1	8	8	42	37
10 хүртэл малтай	6	5	6	0	1	2	1	1
11-30 малтай	21	20	21	0	16	1	1	2
31-50 малтай	41	40	40	0	4	5	13	17
51-100 малтай	75	74	73	1	7	7	27	31
101-200 малтай	141	142	141	2	11	10	60	58
201-500 малтай	288	287	291	3	22	16	141	109
501-999 малтай	625	640	643	7	49	34	356	197
1000-1499 малтай	1125	1127	1139	8	85	59	696	293
1500-2000 малтай	1657	1648	1707	11	131	93	966	506
2001-ээс дээш малтай	2323	2347	2389	12	191	134	1600	452

Улсын дунджаар малтай нэг өрхөд (бодод шилжүүлснээр) 29 бод буюу 96 толгой хувийн мал ногдож байгаа нь 2001 оныхоос 1 бод буюу 3 толгойгоор буурчээ. Зүүн болон Төвийн бүсийн нэг малтай өрхөд улсын дунджаас дээгүүр буюу 108-124 толгой мал, Хангай, Баруун бүс болон Улаанбаатарт улсын дунджаас доогуур буюу 31-95 толгой мал ногдож байна.

Малтай нэг өрхөд ногдох хувийн малын тоо, бүс нутгаар

	Бодод шилжүүлснээр				Толгойн тоогоор			
	1999	2000	2001	2002	1999	2000	2001	2002
ДҮН	41	37	30	29	120	109	99	96
БАРУУН БҮС								
Дүн	36	31	26	23	126	116	106	95
БӨ	24	22	21	20	88	84	81	78
ГО	39	37	32	21	163	159	145	97
ЗА	44	34	25	26	137	116	96	102
УВ	33	27	26	25	112	99	103	102
ХО	39	37	30	25	137	134	115	101
ХАНГАЙН БҮС								
Дүн	44	37	29	28	118	106	90	85
АР	44	41	32	31	103	96	84	84
БХ	42	39	27	20	146	140	98	64
БУ	53	50	42	41	130	125	121	122
ӨВ	41	27	23	21	124	91	85	81
ХӨ	42	38	28	29	101	96	80	88
ОР	27	22	23	23	73	61	71	70
ТӨВИЙН БҮС								
Дүн	59	46	32	32	182	148	105	108
ГС	35	37	18	24	94	94	69	92
ДО	59	59	43	43	162	153	132	140
ДУ	63	36	37	39	204	128	144	156
ӨМ	56	53	41	34	181	175	144	117
ДА	17	18	16	18	43	45	44	52
СЭ	19	22	20	22	49	54	57	66
ТӨ	44	41	32	32	116	111	99	100
ЗҮҮН БҮС								
Дүн	48	48	44	45	115	118	118	124
ДД	37	40	36	37	84	84	90	94
СҮ	54	57	48	49	136	139	136	141
ХЭ	50	55	45	46	119	126	122	129
УЛААНБААТАР								
УБ	12	12	11	12	29	28	28	31

Малын тооны өсөлт, бууралтад нөлөөлдөг голлох үзүүлэлтүүдийг дэлгэрүүлэн авч үзвэл дараахь байдалтай байна.

II.3. Хээлтэгч мал. 2002 оны эцэст 10479.1 мянган хээлтэгч мал тоологдсон нь урьд оныхоос 907.1 мянгаар буурсны дотор эм хонь 577.1 мянга, эм ямаа 145.4 мянга, гүү 97.5 мянга, үнээ 77.0 мянга, ингэ 10.1 мянгаар тус тус буурлаа. Нийт бууралтын 63.6 хувийг эм хонь, 16.0 хувийг эм ямаа, 8.5 хувийг гүү эзэлж байна. Хээлтэгч мал нийт сүргийн 43.9 хувийг эзэлж байгаа бөгөөд тэмээн сүргийн 29.7 хувийг ингэ, адуун сүргийн 29.9 хувийг гүү, үхэр сүргийн 41.1 хувийг үнээ, хонь, ямаан сүргийн 45.7 хувийг эм хонь, ямаа эзэлж байна. Хээлтэгч малын 97.2 хувь нь хувийн аж ахуйд байна. (Хавсралт 19, 20, 21, 22)

Хээлтэгч малын тоо

	1996	1997	1998	1999	2000	2001	2002	мян.тол	
								2002/2001	
								%	зөрүү
ДҮН	11 771.8	13 095.5	13 925.5	14 154.4	13 244.3	11386.2	10479.1	92.0	-907.1
Ингэ	98.7	97.7	97.9	101.4	94.8	85.3	75.2	88.1	-10.1
Гүү	737.0	783.2	836.6	921.5	823.1	692.1	594.7	85.9	-97.5
Үнээ	1 215.4	1 370.8	1 432.8	1 449.8	1 214.3	850.8	773.8	90.9	-77.1
Эм хонь	5 844.1	6 370.6	6 667.9	6 846.5	6 417.9	5438.5	4861.4	89.4	-577.1
Эм ямаа	3 876.6	4 473.2	4 890.3	4 835.2	4 694.3	4319.5	4174.1	96.6	-145.4

Аймгаар авч үзвэл: хээлтэгч малын тоо Сэлэнгэ, Говьсүмбэр, Дорнод, Хэнтий, Сүхбаатар, Хөвсгөл, Дундговь аймгуудад өмнөх оныхоос өсч, бусад аймгуудад буурсан байна. Нийт хээлтэгч малын бууралтын 59.8 хувийг Баянхонгор, Говь-Алтай аймгууд эзэлж байна.

Бүс нутгаар авч үзвэл: Зүүн бүсэд хээлтэгч малын тоо өмнөх оныхоос 46.4 мянга буюу 3.0 хувиар өсч, харин бусад бүсэд хээлтэгч малын тоо өмнөх оныхоос буурсан бөгөөд үүний дотор Хангайн бүсэд 436.4 мянга буюу 11.7 хувиар, Баруун бүсэд 394.2 мянга буюу 11.8 хувиар, Төвийн бүсэд 120.7 мянга буюу 4.6 хувиар, Улаанбаатарт 2.3 мянга буюу 2.1 хувиар тус тус буурсан байна.

Баруун бүсийн нийт малын 45.5 хувийг, Хангайн бүсийн малын 42.7 хувь, Төвийн бүсийн малын 43.8 хувь, Зүүн бүсийн малын 43.4 хувь, Улаанбаатар хотын малын 44.8 хувийг хээлтэгч мал эзэлж байна.

Хүснэгт 16

1993 оноос хойш хамгийн олон хээлтэгч мал тоологдсон жил

	мян.тол	он	мян.тол	он	
Ингэ	101.4	1999	Эм хонь	6 846.9	1999
Гүү	921.5	1999	Эм ямаа	4 890.3	1998
Үнээ	1 449.8	1999	Бүгд	14 154.4	1999

II.4. Төл бойжилт. 2002 онд гарсан төлийн 87.8 хувийг буюу 6808.7 мянган төл бойжуулав. Бойжсон төлийн тоо өмнөх оныхоос 562.0 мянгаар буюу 7.6 хувиар буурчээ. Бойжилтын хувь өнгөрсөн оныхоос 8.6 пунктээо нэмэгдсэн байна. Бойжуулсан нийт төлөөс 39.3 мянгыг аж ахуйн дотоодод хэрэглэсэн байна. Цас зудтай байсан Баруун бүсийн бүх аймгуудад Баян-Өлгий, Говь-Алтай, Завхан, Увс, Ховд, Хангайн бүсийн Баянхонгор, Өвөрхангай, Төвийн бүсийн Өмнөговь аймгуудад төл бойжилтын хувь улсын дунджаас доогуур буюу 58.5-87.7 хувьтай байна. (Хавсралт 23)

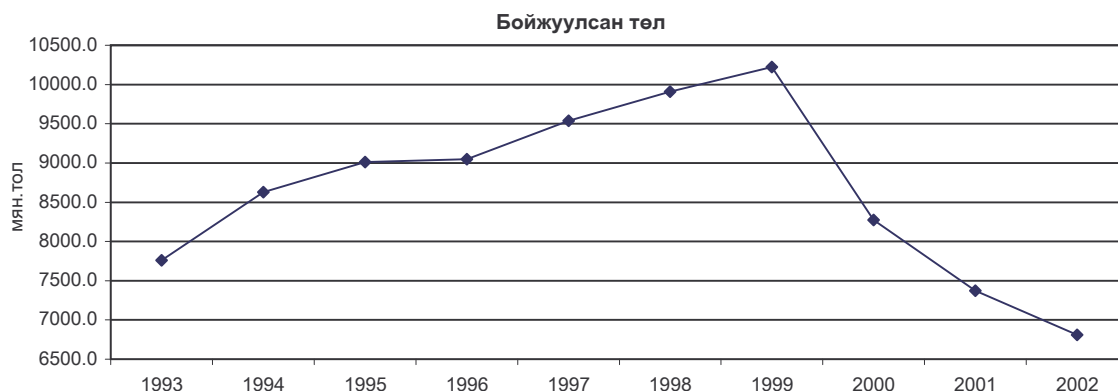
Хүснэгт 17

Төл бойжилт

	мян.тол								
	Бүгд			үүнээс					
	2000	2001	2002	ботго	унага	тугал	хурга	ишиг	
Гарсан	10018.3	9 310.0	7 756.0	30.0	366.3	552.2	4 099.2	2 708.3	
Бойжсон	8273.3	7 370.7	6 808.7	25.1	318.0	513.5	3 612.5	2 339.6	
Хорогдсон	1745.0	1 939.3	947.4	4.9	48.4	38.7	486.6	368.8	
Бойжилтын хувь	82.6	79.2	87.8	83.7	86.8	93.0	88.1	86.4	

Бүсээр авч үзвэл: Баруун бүсэд гарсан төлийн 77.7 хувийг, Хангайн бүсэд 88.8 хувийг, Төвийн бүсэд 93.0 хувийг, Зүүн бүсэд 94.6 хувийг, Улаанбаатарт 97.9 хувийг бойжуулсан байна. Нийт бойжуулсан төлийн 24.0 хувийг Баруун бүсэд, 33.3 хувийг Хангайн бүсэд, 24.2 хувийг Төвийн бүсэд, 17.3 хувийг Зүүн бүсэд, 1.1 хувийг Улаанбаатарт бойжуулсан байна.

Зургагт 7



Бойжуулсан төл

	МЯН.ТОЛ						
	1996	1997	1998	1999	2000	2001	2002
БҮГД	9 047.5	9 537.3	9 907.3	10220.9	8 273.3	7 370.7	6 808.7
Ботго	37.0	39.3	38.4	37.9	32.6	28.2	25.1
Унага	467.2	471.9	516.5	527.9	368.8	308.8	318
Тугал	918.1	944.6	980.0	1035.3	790.3	539.4	513.5
Хурга	4 873.3	4 946.4	5 094.5	5245.4	4 412.7	3 967.0	3612.5
Ишиг	2 751.9	3 135.1	3 277.9	3374.4	2 668.9	2 527.4	2339.6

Хүснэгт 19

1993 оноос хойш хамгийн олон төл бойжуулсан жил

	МЯН.ТОЛ	ОН		МЯН.ТОЛ	ОН
Бүгд	10 220.9	1999	Тугал	1 035.3	1999
Ботго	40.5	1995	Хурга	5 245.7	1999
Унага	527.9	1999	Ишиг	3 374.4	1999

2002 онд улсын дунджаар 100 эхээс 60 төл бойжуулсан байна. Үүний дотор 100 эхээс ботго 30, унага 46, тугал 60, хурга 66, ишиг 54 -ыг тус тус бойжуулсан байна. 2002 онд 100 эхээс бойжуулсан төлийг өмнөх оныхтой зэрэгцүүлж үзвэл бүх төрөл дээрээ өссөн хэдий ч малын тоо хамгийн өндөр байсан 1999 онтой харьцуулбал 14 төлөөр буюу 21.0 хувиар бага байна. (Хавсралт 24)

Хүснэгт 20

100 эхээс бойжуулсан төл

	1996	1997	1998	1999	2000	2001	2002
БҮГД	78	81	76	74	59	56	60
Ботго	37	40	39	39	32	30	30
Унага	66	64	66	63	40	38	46
Тугал	78	78	72	72	55	44	60
Хурга	82	85	80	79	65	62	66
Ишиг	76	81	73	69	55	54	54

Говь-Алтай, Баянхонгор, Өмнөговь, Ховд, Баян-Өлгий аймгуудад 100 эхээс бойжуулсан төл нь улсын дунджаас доогуур байна. Дээрхи аймгуудад 100 эхээс бойжуулсан төл буурсан нь жил дараалан зуд болсон, хээлтэгч малын хорогдол их хэмжээгээр гарсан зэрэгтэй холбоотой юм. Харин бусад аймгуудад улсын дунджаас дээгүүр байна.

Бүсээр авч үзвэл: Баруун бүсэд 100 эхээс 49 төл, Хангайн бүсэд 61 төл, Төвийн бүсэд 63 төл, Зүүн бүсэд 75 төл, Улаанбаатарт 68 төл тус тус бойжуулсан байна. Хангай, Төв, Зүүн бүсүүд болон Улаанбаатарт 100 эхээс улсын дунджаас дээгүүр буюу 61-68 төл бойжуулсан байна. Харин Баруун бүсэд улсын дунджаас доогуур буюу 49 төл бойжуулсан байна.

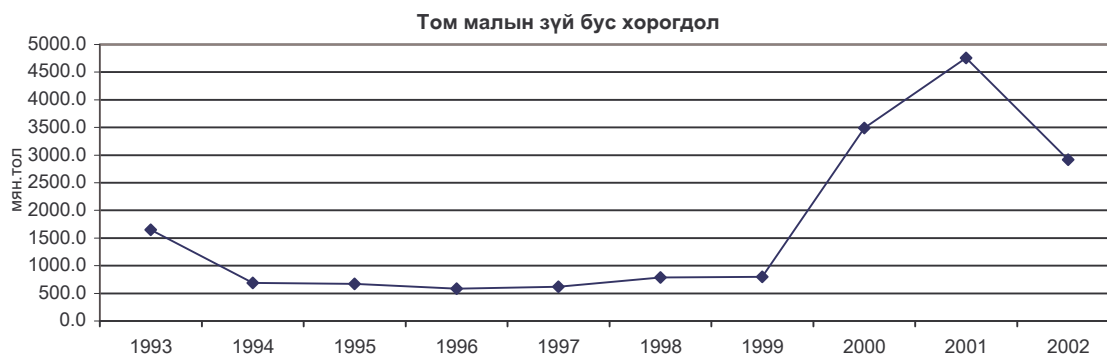
II.5. Том малын зүй бус хорогдол. 2002 онд оны эхний малын 11.2 хувьтай тэнцэх 2917.6 мянган том мал зүй бусаар хорогдсон нь 2001 оныхоос 38.7 хувиар буюу 1841.3 мянгаар бага байна.

Нийт хорогдлын 44.8 хувийг ямаа, 40.2 хувийг хонь, 6.7 хувийг үхэр, 7.3 хувийг адуу, 0.9 хувийг тэмээ эзэлж байна. Тэмээ, ямааны хорогдол 2001 оныхоос 5.2-26.1 мянгаар нэмэгдэж, адуу, үхэр, хонины хорогдол 236.4-814.2 мянгаар буурсан байна. Тэмээ, ямааны хорогдол өнгөрсөн онуудаас нилээд их байгаа нь эдгээр малын тоогоор улсад тэргүүлдэг Баянхонгор, Говь-Алтай, Өмнөговь, Ховд аймгуудад цас зудын хүндрэл гарсантай холбоотой (Хавсралт 25, 26).

Том малын зүй бус хорогдол

	МЯН. ТОЛ						
	1996	1997	1998	1999	2000	2001	2002
Бүгд	586.8	617.7	785.7	800.1	3 491.2	4 758.9	2 917.6
Тэмээ	8.4	6.0	6.3	6.9	18.5	20.5	25.7
Адуу	53.2	45.1	50.7	72.8	393.9	449.8	213.4
Үхэр	79.8	110.6	111.4	127.0	630.5	1 018.5	196.4
Хонь	288.7	278.9	344.2	344.9	1 416.9	1 988.2	1174.0
Ямаа	156.7	177.1	273.0	248.4	1 031.4	1 282.0	1308.1

Зурагт 8



Говь-Алтай аймагт 687.2 мянга, Баянхонгор 683.3 мянга, Ховдод 275.6 мянга, Өмнөговьд 227.1 мянга, Өвөрхангайд 222.8 мянга, Увсад 219.7 мянга, Баян-Өлгийд 170.0 мянган том мал хорогджээ. Дээрхи аймгуудад хорогдсон мал нь нийт хорогдлын 85.2 хувийг эзэлж байна.

Бүс нутгаар авч үзвэл : Баруун бүсэд 1443.0 мянган толгой мал буюу оны эхний малын 19.0, Хангайн бүсэд 1052.6 мянган толгой буюу оны эхний малын 12.1 хувь, Төвийн бүсэд 344.9 мянга буюу оны эхний малын 5.7 хувь, Зүүн бүсэд 72.9 мянга буюу оны эхний малын 2.0 хувь нь тус тус хорогдсон байна. Том малын зүй бус хорогдол нь Баруун бүсэд өмнөх оныхоос 321.3 мянгаар нэмэгдэж, бусад бүсэд буурсан байна. Хорогдсон малын 49.5 хувь нь Баруун бүсэд, 36.1 хувь нь Хангайн бүсэд байна.

Оны эхний малд зүй бус хорогдлын эзлэх хувь.

	1996	1997	1998	1999	2000	2001	2002
Бүгд	2.1	2.1	2.5	2.4	10.4	15.7	11.2
Тэмээ	2.3	1.7	1.8	1.9	5.2	6.3	9.0
Адуу	2.0	1.6	1.8	2.4	12.5	16.9	9.7
Үхэр	2.4	3.2	3.1	3.4	16.5	32.9	9.5
Хонь	2.1	2.1	2.4	2.3	9.3	14.3	9.8
Ямаа	1.8	1.9	2.7	2.2	9.3	12.5	13.6

Том малын зүй бус хорогдлын 6.0 хувь буюу 175.1 мянга нь өвчнөөр, 55.9 хувь буюу 1630.2 мянга нь зуд, гэнэтийн аюулаар, үлдсэн 38.1 хувь нь бусад шалтгаанаар хорогдов. Зуд, гэнэтийн аюулаар хорогдсон малын тоо өмнөх оныхоос 1063.8 мянга буюу 39.5 хувиар буурсан байна.

Зуд, гэнэтийн аюулаар хорогдсон малын 40.2 хувийг хонь, 47.9 хувийг ямаа эзэлж байна.

Зуд, гэнэтийн аюулаар хорогдсон малын 59.4 хувь нь Баруун бүсэд, 37.1 хувь нь Хангайн бүсэд, 2.9 хувь нь Төвийн бүсэд, 0.5 хувь нь Зүүн бүсэд, 0.1 хувь нь Улаанбаатарт ногдож байна.

Зуд, гэнэтийн аюулаар хорогдсон малын тоо

	1996	1997	1998	1999	2000	2001	2002	мян.тол	
								2002/2001	
								хувиар	зөрүү
бүгд	87.6	207.3	273.6	205.8	1738.7	2694.0	1630.2	60.5	-1063.8
тэмээ	1.0	1.4	1.3	1.1	7.9	6.3	12.4	196.8	6.1
адуу	8.1	12.4	13.6	16.5	214.0	261.1	97.9	37.5	-163.2
үхэр	9.5	33.4	33.4	35.7	299.4	585.9	82.9	14.1	-503.0
хонь	41.9	92.8	128.8	93.4	704.9	1158.5	655.9	56.6	-502.6
ямаа	27.1	67.2	96.5	59.1	512.5	682.2	781.1	114.5	98.9

1993 оноос хойш малын зүй бүс
хорогдол хамгийн бага болон их гарсан жил

	Хамгийн бага хорогдол гарсан		Хамгийн их хорогдол гарсан	
	мян.тол	он	мян.тол	он
Бүгд	586.8	1996	4758.9	2001
Тэмээ	6.0	1997	25.7	2002
Адуу	41.6	1994	449.8	2001
Үхэр	78.3	1994	1018.5	2001
Хонь	278.9	1997	1988.2	2001
Ямаа	130.5	1995	1282.0	2001

II.6. Малын хээл хаялт, сувайралт. 2002 онд оны эхний хээлтэгч малын 20.1 хувь буюу 2292.8 мянга нь хээл хаяж, сувайрсан ба өмнөх оныхоос 3.9 хувиар буюу 92.0 мянган толгойгоор буурсан байна. Төл өгөөгүй хээлтэгч малын 61.8 хувь нь буюу 1417.6 мянга нь сувайрсан, 38.2 хувь буюу 875.1 мянга нь хээл хаясан байна. Төл өгөөгүй хээлтэгч нь ингэ, эм ямаан дээр өмнөх оныхоос 0.4-165.2 мянгаар нэмэгдэж, бусад төрөл дээр 63.0-107.5 мянгаар буурсан байна. Сувайрсан хээлтэгчийн тоо өмнөх оныхоос 52.8 мянга буюу 3.9 хувиар нэмэгдэж, хээл хаясан малын тоо 144.8 мянга буюу 14.2 хувиар буурчээ.

Нийт төл өгөөгүй хээлтэгч малын 80.6 хувийг эм хонь, ямаа эзэлж байгаа юм.

Баян-Өлгий, Ховд, Баянхонгор, Говь-Алтай аймгуудад оны эхний хээлтэгч малын 22.6-28.2 хувиас, Өмнөговь аймагт нийт хээлтэгч малын 57.5 хувиас нь хээл хаялт, сувайралтын улмаас төл авч чадсангүй. (Хавсралт 27, 28, 29)

Хээл хаяж, сувайрсан эх малын тоо

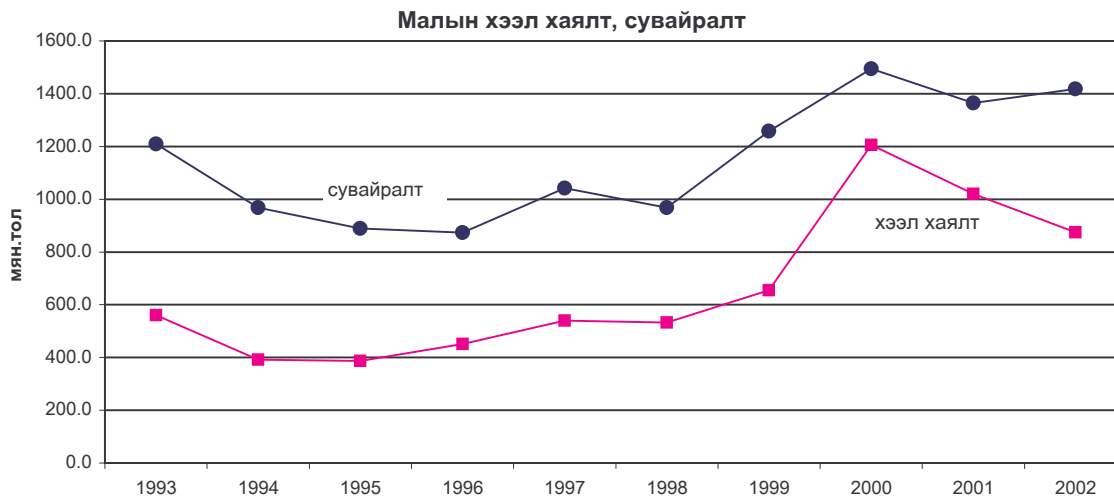
	мян.тол								
	Төл өгөөгүй хээлтэгч мал бүгд			Сувайрсан			Хээл хаясан		
	2001	2002	2002 % 2001	2001	2002	2002 % 2001	2001	2002	2002 % 2001
ДҮН	2 384.8	2 292.8	96.1	1 364.8	1 417.6	103.9	1019.9	875.1	85.8
Ингэ	10.9	11.3	103.7	8.8	9.0	102.3	2.1	2.2	104.8
Гүү	287.1	224.1	78.1	176.3	154.0	87.4	110.8	70.1	63.3
Үнээ	317.5	210.0	66.1	216.6	156.4	72.2	100.9	53.6	53.1
Эм хонь	839.9	752.8	89.6	524.2	542.1	103.4	315.7	210.7	66.7
Эм ямаа	929.4	1 094.6	117.8	438.9	556.1	126.7	490.5	538.5	109.8

Бүс нутгаар авч үзвэл: Баруун бүсэд төл өгөөгүй хээлтэгч малын тоо өмнөх оныхоос 114.5 мянгаар нэмэгдэж, бусад бүсэд 1.6-135.3 мянгаар буурсан байна. Баруун бүсэд оны эхний хээлтэгчийн 21.9 хувь буюу 733.2 мянга, Хангайн бүсэд оны эхний хээлтэгчийн 19.4 хувь буюу 724.9 мянга, Төвийн бүсэд оны эхний хээлтэгчийн 22.6 хувь буюу 594.7 мянга, Зүүн бүсэд оны эхний хээлтэгчийн 14.1 хувь буюу 220.4 мянга, Улаанбаатарт оны эхний хээлтэгчийн 18.4 хувь буюу 19.6 мянган хээлтэгч хээл хаяж, сувайрсаны улмаас төл өгөөгүй байна.

Нийт хээлтэгчид хээл хаяж, сувайрсан эх малын эзлэх хувь.

	Төл өгөөгүй хээлтэгч мал бүгд			Сувайрсан			Хээл хаясан		
	2000	2001	2002	2000	2001	2002	2000	2001	2002
ДҮН	19.1	18	20.1	10.6	10.3	12.5	8.5	7.7	7.7
Ингэ	10.3	11.5	13.2	8.4	9.3	10.6	1.9	2.2	2.6
Гүү	35.7	34.9	32.4	22.4	21.4	22.2	13.3	13.5	10.1
Үнээ	24.1	26.1	24.7	17.2	17.8	18.4	6.8	8.3	6.3
Эм хонь	13.2	13.1	13.8	8.4	8.2	10.0	4.8	4.9	3.9
Эм ямаа	22.9	19.8	25.3	9.3	9.3	12.9	13.5	10.4	12.5

Зурagt 9



Хүснэгт 27

1993 оноос хойш эх малын хээл хаялт, сувайралт хамгийн бага болон их гарсан жил

	Хамгийн бага		Хамгийн их	
	мян.тол	он	мян.тол	он
Бүгд	582.7	1997	2 699.9	2000
Ингэ	8.5	1998	16.2	1993
Гүү	152.3	1995	329.1	2000
Үнээ	181.1	1995	348.8	2000
Эм хонь	512.0	1996	906.0	2000
Эм ямаа	332.9	1995	1105.5	2000

II.7. Хээлтэгч, хээлтүүлэгчийн тохироо. Хээлтэгч, хээлтүүлэгчийн тохироо нь бод малын хувьд үржлийн нормын дагуу, харин бог малын хувьд нилээд алдагдсаар байна. Тухайлбал: Үржлийн нормоор бог малын нэг хээлтүүлэгчид 25-30 хээлтэгч ногдох ёстой байхад одоо улсын дунджаар 59 эм хонь, ямаа ногдож байгаа нь 2 дахин өндөр үзүүлэлт байна.

Хээлтүүлэгч малын тоо өнгөрсөн онохоос 3.7 мянгаар буюу 1.3 хувиар буурсан бөгөөд сүүлийн жилүүдэд хээлтүүлэгч малын тоо тасралтгүй буурсаар байна (Хавсралт 30).

Хүснэгт 28

Хээлтүүлэгч малын тоо

МЯН.ТОЛ

	Бүгд						үүнээс шинээр тавьсан			
	1999	2000	2001	2002	<u>2002</u> 2001	%	1999	2000	2001	2002
ДҮН	361.1	317.5	279.7	276.0		98.7	5.0	6.7	12.5	13.5
Буур	4.7	4.4	3.9	3.7		94.9	0.1	0.0	0.0	0.1
Азарга	123.3	112.6	99.7	91.2		91.5	1.3	0.8	0.8	1.2
Бух	56.3	43.5	28.5	26.9		94.4	1.1	1.0	0.8	1.3
Хуц	101.9	90.2	83.4	82.8		99.3	1.6	2.9	6.5	5.8
Ухна	74.9	66.8	64.2	71.4		111.2	0.9	2.0	4.4	5.1

Бог малын нэг хээлтүүлэгчид ногдох хээлтэгчийн тоо Баян-Өлгий, Орхон аймгуудаас бусад бүх аймаг, хотод 2.0-3.5 дахин алдагдсан байна. Ялангуяа Говь-Алтай, Архангай, Баянхонгор, Булган, Хөвсгөл, Сэлэнгэ, Төв, Өмнөговь, Хэнтий, Өвөрхангай аймгуудад бог малын хээлтүүлэгч их дутагдалтай байна.

Хүснэгт 29

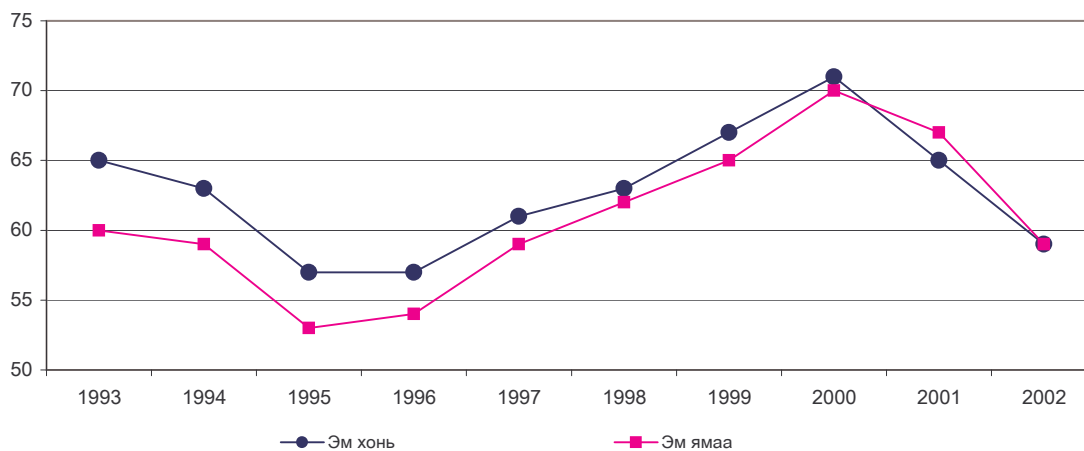
Нэг хээлтүүлэгчид ногдох хээлтэгч малын тоо

	Үржлийн норм	1996	1997	1998	1999	2000	2001	2002
Ингэ	20-25	21	20	21	22	22	22	21
Гүү	12-15	7	7	7	8	7	7	7
Үнээ	35-45	21	23	24	26	28	30	29
Эм хонь	25-30	57	61	63	67	71	65	59
Эм ямаа	25-30	54	59	62	65	70	67	59

Бүсээр авч үзвэл: бог малын нэг хээлтүүлэгчид ногдох хээлтэгчийн тоо бүх бүсэд нормоос хэтэрсэн байна. Ялангуяа Хангай, Зүүн бүсэд 2-3 дахин хэтрээд байна.

Зурагт 10

Бог малын хээлтэгч, хээлтүүлэгчийн тохироо



II.8. Малын хэрэглээний зарлага. 2002 онд оны эхний нийт малын 23.3 хувьтай тэнцэх 6076.1 мянган малыг хэрэглээнд зарцуулсан нь өнгөрсөн оныхоос 687.3 мянган толгойгоор буурсан байна. Малын хэрэглээний зарлага өмнөх оныхоос буурсан нь малын тоо буурсантай холбоотой юм.

Хүнсэнд зарцуулсан малын 61.5 хувийг хонь, 24.5 хувийг ямаа, 14.0 хувийг бод мал эзэлж байна.

2002 онд оны эхний тэмээний 11.1 хувь, адууны 14.3 хувь, үхрийн 24.3 хувь, хонины 31.3 хувь, ямааны 15.5 хувийг хэрэглээнд зарцуулжээ. (Хавсралт 33).

Хүснэгт 30

Малын нийт хэрэглээний зарлага

мян.тол

	1996	1997	1998	1999	2000	2001	2002
Бүгд	7 726.3	6 920.0	7 511.4	8743.9	8 119.3	6 763.4	6 076.1
Тэмээ	38.3	35.8	30.8	31.9	47.1	45.4	31.8
Адуу	291.9	304.1	299.8	350.7	477.9	327.9	314.2
Үхэр	679.0	697.4	755.6	809.4	886.6	549.6	502.5
Хонь	4 736.0	4 055.1	4 216.7	4397.9	4 306.2	3 916.5	3 739.6
Ямаа	1 981.1	1 827.6	2 208.3	3154.0	2 401.5	1 924.0	1 488.0
Оны эхний малд эзлэх хувь:							
Бүгд	24.5	27.0	23.6	24.0	26.6	24.2	23.3
Тэмээ	8.6	10.4	10.0	8.7	9.0	13.1	11.1
Адуу	6.8	11	11.0	10.4	11.5	15.1	14.3
Үхэр	17.4	20.5	20.1	20.9	21.7	23.2	24.3
Хонь	33.6	34.5	29.9	29.8	29.9	28.3	31.3
Ямаа	16.9	23.3	20.0	21.5	28.5	21.8	15.5

Хэрэглээний зардлын 49.0 хувь буюу 2977.8 мянгыг аж ахуйн дотоодод буюу хүнсэнд, 35.9 хувь буюу 2181.4 мянгыг зах зээлд худалдан борлуулсан байна. Зах зээлд худалдан борлуулсан малын тоо өмнөх оныхоос 40.1 мянгаар нэмэгдэж, харин аж ахуйн дотоод хэрэглээ 633.0 мянгаар буурсан байна.

Энэ нь 2001 онд байгаль цаг уурын хүндрэлээс шалтгаалж мал их хэмжээгээр хорогдсон тул малчид гамшгаас сэргийлэн малаа нядалж, борлуулсантай холбоотой.

Хүснэгт 31

Зах зээлд худалдан борлуулсан, аж ахуйн дотоодод хэрэглэсэн малын тоо

мян.тол

	зах зээлд худалдан борлуулсан				аж ахуйн дотоодод хэрэглэсэн			
	1999	2000	2001	2002	1999	2000	2001	2002
Бүгд	2 772.1	2 389.4	2 141.4	2 181.5	4 070.9	3 803.7	3 610.8	2 977.8
Тэмээ	7.1	8.8	10.7	8.3	14.4	18.4	21.1	17.1
Адуу	99.8	125.4	105.9	124.3	159.1	176.7	161.4	140.9
Үхэр	275.0	302.9	189.1	192.5	348.7	365.5	283.3	232.8
Хонь	1371.3	1 309.6	1 270.4	1 358.6	2014.1	1 988.7	1 937.4	1 646.1
Ямаа	1018.9	642.7	565.3	497.8	1534.6	1 254.4	1 207.6	940.9

Ялангуяа өвөлжилт хүндэрсэн Архангай, Хөвсгөл, Орхон, Сэлэнгэ, Төв аймгууд болон Сүхбаатар, Хэнтий, Дорнод, Завхан, Дундговь, Говьсүмбэр аймгуудад зах зээлд худалдан борлуулсан малын тоо өссөн байна.

Бүсээр авч үзвэл: Баруун бүсэд оны эхний малын 17.1 хувь, Хангайн бүсэд 25.1 хувь, Төвийн бүсэд 26.2 хувь, Зүүн бүсэд 27.0 хувь, Улаанбаатар хотод 25.6 хувийг тус тус хэрэглээнд зарцуулсан байна.



II.9. Сүргийн бүтэц. Нийт сүргийн 30.1 хувь нь буюу 7196.2 мянга нь төл, өсвөр насны, 43.9 хувь буюу 10479.1 мянга нь хээлтэгч, 24.9 хувь нь буюу 5946.4 мянган нас гүйцсэн эр мал, 1.2 хувь нь буюу 275.9 мянга нь хээлтүүлэгч мал байна. Сүрэгт төл, өсвөр насны мал, хээлтэгч, хээлтүүлэгчийн эзлэх хувийн жин 0.1-0.2 хувиар өсч, нас гүйцсэн эр малын эзлэх хувийн жин 0.4 хувиар буурсан байна. (Хавсралт 13-17)

Хүснэгт 32

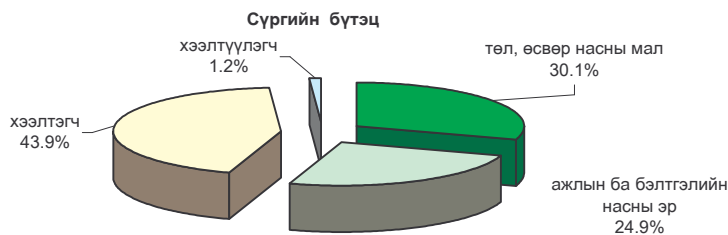
Сүргийн бүтэц, хувиар

	Төл, өсвөр насны				Нас гүйцсэн эр			
	1999	2000	2001	2002	1999	2000	2001	2002
ДҮН	33.9	29.9	30.0	30.1	22.9	25.3	25.3	24.9
Тэмээ	27.5	25.5	23.9	25.3	42.7	43.8	44.9	43.6
Адуу	32.1	27.7	25.3	30.4	34.8	37.1	38.5	35.1
Үхэр	45.8	43.8	41.5	43.3	14.9	15.6	16.1	14.2
Хонь	34.0	30.8	32.2	32.1	20.3	22.3	21.5	21.4
Ямаа	30.4	25.1	26.0	25.2	25.1	28.5	28.3	28.3

үргэлжлэл.

	Хээлтэгч				Хээлтүүлэгч			
	1999	2000	2001	2002	1999	2000	2001	2002
ДҮН	42.2	43.8	43.7	43.9	1.1	1.1	1.1	1.2
Тэмээ	28.5	29.3	29.9	29.7	1.3	1.4	1.4	1.5
Адуу	29.1	30.9	31.6	29.9	3.9	4.2	4.6	4.6
Үхэр	37.9	39.2	41.1	41.1	1.5	1.4	1.4	1.4
Хонь	45.1	46.3	45.6	45.7	0.7	0.6	0.7	0.8
Ямаа	43.8	45.7	45.0	45.7	0.7	0.7	0.7	0.8

Зурагт 12



II.2 Цэвэр үүлдрийн болон эрлийз, нутгийн шилдэг омгийн мал.

II.10. Цэвэр үүлдрийн болон эрлийз, нутгийн шилдэг омгийн мал. 2002 оны эцэст цэвэр үүлдрийн 645.9 мянга, эрлийз 937.5 мянга, нутгийн шилдэг омгийн 1152.4 мянган мал тоологдов. Цэвэр үүлдрийн мал өмнөх оныхоос 10.6 хувь буюу 76.4 мянга, эрлийз мал 2.7 хувь буюу 25.7 мянгаар буурлаа. Нутгийн шилдэг омгийн мал 5.0 хувь буюу 55.0 мянгаар нэмэгдсэн байна.(Хавсралт 31, 32)

Хүснэгт 33

Цэвэр үүлдрийн болон эрлийз, нутгийн шилдэг омгийн малын тоо, төрлөөр, мян.тол

	1996	1997	1998	2000	2001	2002	2002/2001	
							%	зөрүү
1.Цэвэр үүлдрийн бүх мал	737.0	753.6	762.8	731.5	722.3	645.9	89.4	-76.4
үхэр	53.5	50.2	39.8	29.1	27.4	25.3	92.3	-2.1
хонь	608.1	612.0	638.8	588.5	572.2	504.2	88.1	-68.0
ямаа	75.4	91.4	84.2	113.9	122.7	116.4	94.9	-6.3
2.Эрлийз	960.7	1096.8	1128.6	1109.3	963.2	937.5	97.3	-25.7
үхэр	115.9	125.7	119.2	106.1	94.4	91.6	97.0	-2.8
хонь	654.7	751.2	795.0	760.1	594.2	545.5	91.8	-48.7
ямаа	190.1	219.9	214.4	243.1	274.6	300.4	109.4	25.8
3.Нутгийн шилдэг омгийн	695.0	762.7	698.0	791.0	1097.4	1152.4	105.0	55.0
үхэр	3.3	3.9	5.9	4.4	0.6	3.8	633.3	3.2
хонь	555.0	568	467.4	468.4	523.5	564.7	107.9	41.2
ямаа	124.9	180.2	206.5	282.0	544.1	542.4	99.7	-1.7
тэмээ	4.3	2.9	1.4	3.3	5.0	5.2	104.0	0.2
адуу	7.5	7.7	16.8	32.9	24.2	36.3	150.0	12.1

Цэвэр үүлдрийн малын 96.1 хувь, эрлийз үүлдрийн малын 90.2 хувь, нутгийн шилдэг омгийн малын 96.1 хувь нь бог мал байна.

Нийт цэвэр үүлдрийн малын 61.8 хувь нь Баруун бүсэд, 5.0 хувь нь Хангайн бүсэд, 17.2 хувь Төвийн бүсэд, 16.0 хувь нь Зүүн бүсэд ногдож байна.

Мөн эрлийз үүлдрийн малын 48.3 хувь нь Баруун , 16.7 хувь нь Хангайн, 20.7 хувь нь Төвийн , 14.1 хувь нь Зүүн , Улаанбаатарт 0.1 хувь нь тус тус байна.

2002 онд тоологдсон нийт үхрийн 1.3 хувь, хонины 4.7 хувь, ямааны 1.3 хувийг цэвэр үүлдрийн, үхрийн 4.9 хувь, хонины 5.1 хувь, ямааны 3.3 хувийг эрлийз , түүнчлэн хонины 5.3 хувь, ямааны 5.9 хувь, тэмээний 2.1 хувь, адууны 1.8 хувь, үхрийн 0.2 хувийг нутгийг шилдэг омгийн мал тус тус эзэлж байна.

Нийт малд цэвэр, эрлийз малын эзлэх хувийн жин үхэр, хонь, ямаан сүргийн хувьд өссөн байна.

Хүснэгт 34

Нийт малд цэвэр болон эрлийз үүлдрийн малын эзлэх хувь

	Үхэр			Хонь			Ямаа		
	2000	2001	2002	2000	2001	2002	2000	2001	2002
Бүгд	4.4	5.9	6.2	9.7	9.8	9.9	3.5	4.1	4.6
Цэвэр	0.9	1.3	1.3	4.2	4.8	4.7	1.1	1.3	1.3
Эрлийз	3.4	4.6	4.9	5.5	5.0	5.1	2.4	2.9	3.3

2002 онд цэвэр үүлдрийн хээлтэгч 357.1 мянга, эрлийз үүлдрийн 663.1 мянган хээлтэгч мал тоологдов. Цэвэр үүлдрийн хээлтэгч малын тоо өмнөх оныхоос 12.4 хувиар буюу 50.4 мянга, эрлийз үүлдрийн хээлтэгч 6.8 хувь буюу 42.4 мянгаар буурсан байна.

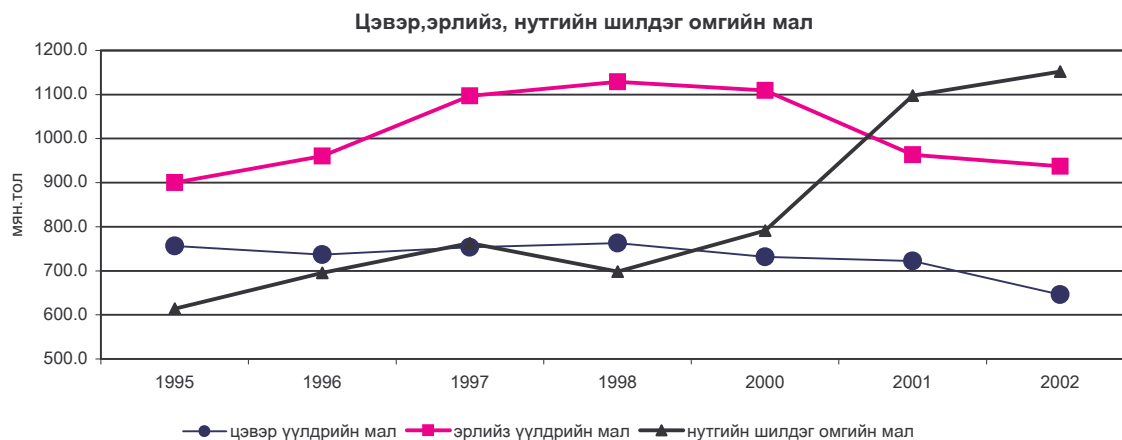
Нийт цэвэр, эрлийз үүлдрийн үхрийн 48.9 хувь, хонины 64.5 хувь, ямааны 68.6 хувь нь цэвэр, эрлийз үүлдрийн хээлтэгч мал байна.

Цэвэр болон эрлийз үүлдрийн хээлтэгч малын тоо, мян.тол

	1995	1998	2000	2001	2002	2002/2001	
						%	зөрүү
1.Цэвэр үүлдрийн хээлтэгч	375.4	395.4	425.2	407.5	357.1	87.6	-50.4
Үнээ	22.3	20.2	16.5	12.8	13.6	106.3	0.8
Эм хонь	312.9	332.1	359.5	341.1	273.6	80.2	-67.5
Эм ямаа	40.2	43.1	49.2	53.6	69.9	130.4	16.3
2.Эрлийз үүлдрийн хээлтэгч	425.9	595.8	659.7	620.7	663.1	106.8	42.4
Үнээ	47.7	63.1	58.2	49.3	43.6	88.4	-5.7
Эм хонь	288.2	409.2	438.3	386.5	403.6	104.4	17.1
Эм ямаа	90	123.5	163.2	184.9	215.9	116.8	31.0

Цэвэр болон эрлийз үүлдрийн малд хээлтэгчийн эзлэх хувь

	Үнээ			Эм хонь			Эм ямаа		
	2000	2001	2002	2000	2001	2002	2000	2001	2002
Бүгд	55.3	47.0	48.9	43.3	58.1	64.5	59.5	71.9	68.6
Цэвэр	56.7	46.7	53.8	61.1	58.0	54.3	43.2	56.4	60.1
Эрлийз	54.9	52.2	47.6	95.3	65.0	74.0	67.1	67.3	71.9



IV. ТЭЖЭЭВЭР АМЬТАД

2002 оны эцэст 13.3 мянган гахай, 61.6 мянган шувуу, 652 цаа буга, 307 илжиг, 1177 бүл зөгий тоологдсон нь 2001 оныхоос гахайн тоо 1.5 мянгаар буурч, шувууны тоо 7.3 мянгаар өсчээ.
(Хавсралт 38, 39, 40)

Хүснэгт 40

Тэжээвэр амьтад, тэдгээрийг өсгөж, үржүүлдэг өрхийн тоо

	1996	1997	1998	1999	2000	2001	2002	$\frac{2002}{2001}$ %
Гахай (мян.тол)	19.1	20.8	19.9	21.9	14.7	14.8	13.3	89.9
Шувуу (мян.тол)	58.0	65.1	66.6	78.1	89.1	54.3	61.6	113.4
Цаа буга	668	619	643	662	680	644	652	101.2
Илжиг	1064	953	1510	1491	890	778	307	39.5
Зөгий (бүл)	1075	977	1057	1154	1530	1007	1177	116.9
Туулай	122	105	193	189	48	32	73	228.1
Үнэг	180	50	28	45	25	15	19	126.7
Гахайтай өрхийн тоо /мян/	3.4	2.9	2.9	3.4	2.6	2.4	1.8	75.0
Шувуутай өрхийн тоо /мян/	1.6	2.1	3.4	2.0	1.6	1.9	1.4	73.7

2002 онд аминдаа гахайтай өрх 1.8 мянга, шувуутай өрх 1.4 мянга байгаа нь 2001 оныхоос гахайтай өрх 592, шувуутай өрх 612-оор буурсан байна. Гахайны тоо болон гахайтай өрхийн тоо жил тусам буурч байгаа гол шалтгаан нь гахайг тэжээх хоол, хүнс ховордож, үнэ өртөг нь өндөр болсонтой холбоотой.

Гахайны 86.6 хувь, шувууны 29.1 хувь нь хувийн аж ахуйд байна.
Бүсээр авч үзвэл: Хангайн бүсэд гахайны тоо өсч бусад бүсэд буурсан байна. Шувууны тоо Баруун, Хангай, Зүүн бүс болон Улаанбаатарт өсч, Төвийн бүсэд буурсан байна.

Хүснэгт 41

Гахай, шувууны тоо, өмчийн төрлөөр. (мян.тол)

	Гахай					Үндсэн мэгж				
	2000	2001	2002	$\frac{2002}{2001}$ %	Хувийн жин	2000	2001	2002	$\frac{2002}{2001}$ %	
Дүн	14.7	14.8	13.3	89.9	100.0	4.6	3.6	3.5	97.2	
үүнээс:										
хувийн	12.9	12.9	11.5	89.1	86.5	4.3	3.1	3.2	103.2	

үргэлжлэл:

	Шувуу					Өндөглөгч				
	2000	2001	2002	$\frac{2002}{2001}$ %	Хувийн жин	2000	2001	2002	$\frac{2002}{2001}$ %	
Дүн	89.1	54.4	61.6	113.2	100.0	75.2	17.2	20.4	118.6	
үүнээс:										
хувийн	21.8	22.5	17.9	79.6	29.1	16.5	16.0	12.3	76.9	

I. МАЛЧДЫН ТОО, ТЭДНИЙ СОЁЛ, АХУЙН НӨХЦӨЛ

I.1. Малчдын тоо, насны бүлэг. 2002 оны жилийн эцсийн мал тооллогоор улсын хэмжээгээр аминдаа /хувийн/ малтай 243.2 мянган өрх байна. Үүний дотор 72.3 хувь буюу 175.9 мянга нь малчин өрх, 27.7 хувь буюу 67.3 мянга нь мал бүхий бусад өрх байна.

Малчин өрх гэдэгт жилийн 4 улирлын туршид малаа маллаж, малын ашиг шим нь тэдний амьжиргааны эх үүсвэр болдог өрхийг хамруулж байгаа бөгөөд харин малыг ахуй амьдралдаа туслах чанарын үүрэгтэй өсгөн үржүүлдэг өрхийг мал бүхий өрхөд хамруулан үзэж байна.

Сүүлийн 2 жилд ган, зуд зэрэг байгалийн бэрхшээл тохиолдсноос шалтгаалан, малын тоо толгой жил дараалан буурч, үүнтэй холбоотойгоор малтай өрх, малчин өрх, малчдын тоо буурсаар байна.

2001 онтой харьцуулахад малчин өрхийн тоо 9.6 мянгаар, малчдын тоо 17.2 мянгаар буурсан байна. Харин Баян-Өлгий, Дундговь, Сэлэнгэ, Сүхбаатар аймгуудад болон Улаанбаатар хотод малчдын тоо өссөн байна.

2002 онд мал аж ахуйн үйлдвэрлэлд 389.8 мян. малчид ажиллаж байгаа бөгөөд нийт малчдын 54.1 хувь нь 16-34 насны залуучууд, 32.9 хувь нь 35-аас тэтгэвэрт гарах хүртлэх насны хүмүүс байна. /Хавсралт 1/

Хүснэгт 1

Өрх, малчдын тоо, бүрэлдэхүүн

	1996	1997	1998	1999	2000	2001	2002	$\frac{2002}{2001}$ %
Малтай өрх (мян.)	278.3	279.7	275.0	270.0	268.7	256.6	243.2	94.8
Малчин өрх (мян.)	170.1	183.6	187.1	189.9	191.5	185.5	175.9	94.8
Малчдын тоо (мян.)	395.4	409.6	414.4	417.7	421.4	407.0	389.8	95.8
үүнээс: 16-34 насны	226.5	223.9	231.3	233.7	235.7	224.8	210.9	93.8
35-аас тэтгэвэрт гарах хүртэл насны	109.2	123.4	125.4	126.8	130.3	130.7	128.2	98.1
тэтгэврийн насны	59.7	62.3	57.7	57.2	55.4	51.5	50.7	98.4
Насны бүрэлдэхүүн (%)	100.0	100.0	100.0	100.0	100.0	100.0	100.0	-
үүнээс: 16-34 насны	57.3	54.7	55.8	55.9	55.9	55.2	54.1	-
35-аас тэтгэвэрт гарах хүртэл насны	27.6	30.1	30.3	30.4	30.9	32.1	32.9	-
Тэтгэврийн насны	15.1	15.2	13.9	13.7	13.2	12.7	13.0	-
Нэг малчин өрхөд ногдох малын тоо * (тол.)	172	170	176	177	158	141	136	96.7

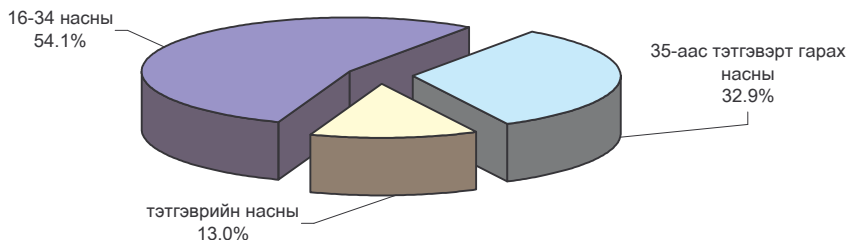
* Нийт малаар тооцсноор

Бүсээр авч үзвэл: малчин өрх, малчдын тоо Улаанбаатараас бусад бүх бүсэд буурсан байна. Нийт малчин өрхийн 27.7 хувь нь Баруун, 41.4 хувь нь Хангай, 18.6 хувь нь Төв, 11.2 хувь нь Дорнод, 1.3 хувь нь Улаанбаатарт байна.

2001 онд нэг малчин өрхөд улсын дунджаар 141 толгой мал ногдож байсан бол 2002 онд 136 толгой болж, буурав. (Хавсралт 1)

Зураг 1

Малчдын насны бүрэлдэхүүн, 2002 онд



I.2. Малчдын соёл, ахуйн нөхцлийн үзүүлэлт. 2002 оны байдлаар нийт малчин өрхийн дотор 24.1 мянган өрх буюу 13.7хувь нь цахилгааны эх үүсгэвэртэй, 29.4 мянган өрх буюу 16.7 хувь нь телевизортой, 18.4 мянган өрх буюу 10.5 хувь нь авто машинтай, 32.6 мянган өрх буюу 18.6 хувь нь мотоциклтэй, 2.7 мянган өрх трактортой байна. (Хавсралт 2, 3)

Мөн нийт малчин өрхийн 60.0 хувь нь малын хашаатай, 14.7 хувь нь худагтай байв.

Цахилгаан гэрэлтэй өрхийн тоо өмнөх оныхоос 0.7 мянга буюу 2.8 хувиар, мотоциклтэй өрхийн тоо 1.3 мянга буюу 3.8 хувиар буурч, автомашинтай өрхийн тоо 0.8 мянгаар буюу 4.5 хувиар, телевизортой өрхийн тоо 0.2 мянгаар буюу 0.7 хувиар тус тус өссөн байна.

Мөн 2001 оныхоос нийт малчин өрхөд мотоциклтэй өрхийн эзлэх хувь 0.2 пункт, цахилгааны эх үүсвэртэй өрхийн эзлэх хувь 0.3 пункт, телевизортой өрхийн эзлэх хувь 0.9 пункт, автомашинтай өрхийн эзлэх хувь 1.0 пунктээр тус тус өссөн байна. Энэ нь сүүлийн жилүүдэд малчин өрхийн амьжиргааны нөхцөл дээшилж байгааг харуулж байна.

Аймаг, бүсээр харуулсан дэлгэрэнгүй мэдээллийг хавсралтаас үзнэ үү.

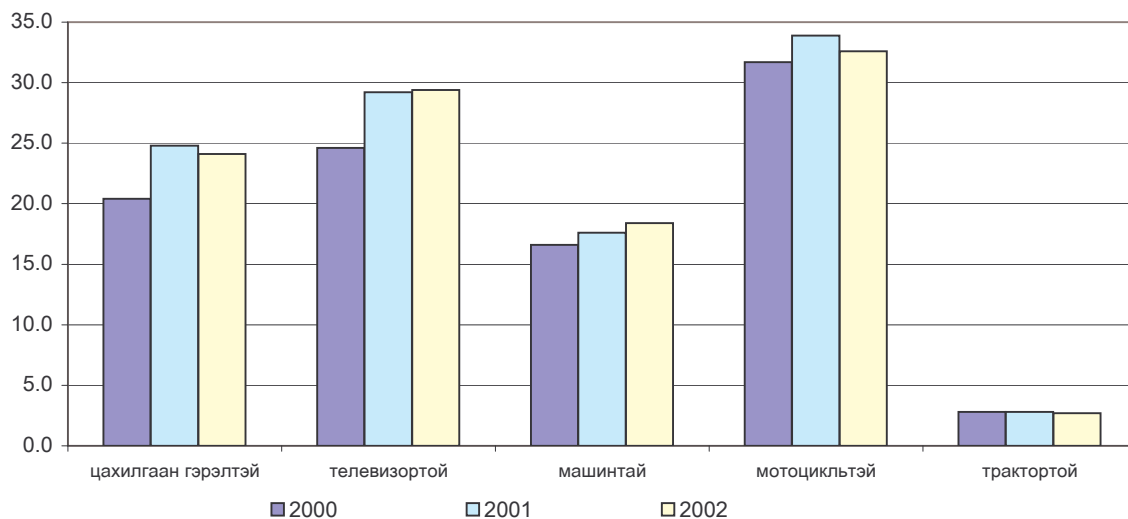
Хүснэгт 2

Малчин өрхийн соёл, ахуйн нөхцлийн зарим үзүүлэлт

	Өрхийн тоо, мян.				2002 2001 %	Малчин өрхийн тоонд эзлэх хувь			
	1999	2000	2001	2002		1999	2000	2001	2002
Цахилгаантай	20.6	20.4	24.8	24.1	97.2	10.8	10.6	13.4	13.7
Телевизортэй	27.1	24.6	29.2	29.4	100.7	14.3	12.8	15.8	16.7
Автомашинтай	11.9	16.6	17.6	18.4	104.5	6.2	8.7	9.5	10.5
Мотоциклтэй	29.2	31.7	33.9	32.6	96.2	15.4	16.6	18.3	18.6
Трактортой	3	2.8	2.8	2.7	96.4	1.6	1.5	1.5	1.5

Зураг 2

Малчдын соёл, ахуйн нөхцлийг харуулах зарим үзүүлэлтийн харьцуулалт /мян.өрх/



МАЛТАЙ ӨРХ, МАЛЧДЫН ТОО, НАСНЫ БҮРЭЛДЭХҮҮН, бүс нутгаар

	Малтай өрхийн тоо		Малчин өрхийн тоо		Малчдын тоо		16-34 настай	35-59 эр, 35-54 эм настай	60, 55- аас дээш насны	Нэг малчин өрхөд ногдох малын тоо	
	2001	2002	2001	2002	2001	2002				2001	2002
ДҮН	256 550	243 234	185 546	175 911	407 030	389 765	210 881	128 208	50 676	141	129
БАРУУН БҮС											
ДҮН	71 052	67 267	52 513	48 652	119 946	112 958	63 139	36 588	13 231	144	133
БӨ	15 920	15 761	11 122	11 223	23 596	24 207	14 095	8 443	1 669	117	110
ГО	11 736	10 330	9 289	8 243	22 057	19 379	10 792	6 420	2 167	185	123
ЗА	15 369	14 043	11 081	10 121	26 762	24 317	13 401	7 365	3 551	134	143
УВ	15 018	14 188	10 551	9 928	22 975	22 788	13 178	6 776	2 834	149	148
ХО	13 009	12 945	10 470	9 137	24 556	22 267	11 673	7 584	3 010	144	145
ХАНГАЙН БҮС											
ДҮН	95 342	89 465	77 099	72 747	163 784	155 846	84 503	52 014	19 329	113	106
АР	21 641	20 756	18 006	17 040	35 880	34 053	19 033	11 274	3 746	102	103
БХ	16 048	13 475	13 698	11 643	28 890	25 190	13 941	8 179	3 070	115	74
ӨВ	21 807	20 578	18 721	17 814	39 143	38 213	20 620	12 586	5 007	100	93
ХӨ	21 820	21 314	17 705	17 219	40 190	38 984	21 475	12 667	4 842	100	110
БУ	11 760	11 156	7 808	7 842	17 045	16 821	8 484	6 204	2 133	187	177
ОР	2 266	2 186	1 161	1 189	2 636	2 585	950	1 104	531	145	134
ТӨВИЙН БҮС											
ДҮН	54 319	50 981	33 490	32 660	73 111	71 071	36 987	22 704	11 380	179	176
ГС	862	808	471	424	937	879	426	272	181	138	189
ДО	5 919	5 570	4 105	3 933	9 303	9 068	4 975	2 735	1 358	204	210
ДУ	9 587	9 377	8 077	8 040	18 255	18 733	10 641	5 396	2 696	173	183
ӨМ	8 243	7 610	6 952	6 482	14 880	14 160	7 755	4 020	2 385	174	140
ДА	3 779	2 922	1 319	1 190	2 393	1 974	743	765	466	136	140
СЭ	10 174	9 621	2 762	3 244	6 020	7 055	3 191	2 799	1 065	234	211
ТӨ	15 755	15 073	9 804	9 347	21 323	19 202	9 256	6 717	3 229	170	171
ДОРНОД БҮС											
ДҮН	28 341	28 293	20 429	19 634	45 878	44 780	24 465	15 191	5 124	175	189
ДД	7 949	7 967	4 959	4 683	11 126	10 489	5 679	3 702	1 108	160	176
СҮ	10 121	10 331	7 454	7 573	18 243	18 612	10 567	6 144	1 901	192	200
ХЭ	10 271	9 995	8 016	7 378	16 509	15 679	8 219	5 345	2 115	169	187
УЛААНБААТАР											
УБ	7 496	7 228	2 015	2 218	4 311	5 110	1 787	1 711	1 612	110	105

МАЛЧДЫН СОЁЛ АХУЙН НӨХЦЛИЙН ҮЗҮҮЛЭЛТ, бүс нутгаар

	Малчин өрхийн тоо	Сум, дүүргийн тоо	Баг, хорооны тоо	цахилгаан гэрэлтэй	телевизортой	авто машинтай	
						өрхийн тоо	машины тоо
ДҮН	175 911	340	1 671	24 108	29 439	18 447	18 749
БАРУУН БҮС							
ДҮН	48 652	92	459	3 837	7 064	6 431	6 572
БӨ	11 223	14	84	479	502	1 659	1 713
ГО	8 243	18	83	1 344	1 706	1 547	1 585
ЗА	10 121	24	113	462	1 748	1 305	1 349
УВ	9 928	19	89	740	988	765	777
ХО	9 137	17	90	812	2 120	1 155	1 148
ХАНГАЙН БҮС							
ДҮН	72 747	100	521	8 154	10 143	5 784	5 933
АР	17 040	19	99	850	928	915	939
БХ	11 643	20	101	1 161	1 640	1 260	1 289
ӨВ	17 814	19	108	3 829	3 824	1 263	1 300
ХӨ	17 219	24	121	1 080	2 384	1 398	1 433
БУ	7 842	16	73	598	735	885	909
ОР	1 189	2	19	636	632	63	63
ТӨВИЙН БҮС							
ДҮН	32 660	95	357	7 532	7 463	4 571	4 614
ГС	424	3	9	52	119	64	65
ДО	3 933	14	51	787	708	473	486
ДУ	8 040	15	68	1 521	1 310	1 208	1 158
ӨМ	6 482	15	54	1 999	1 427	1 215	1 248
ДА	1 190	4	24	529	321	112	116
СЭ	3 244	17	49	1 086	1 075	419	428
ТӨ	9 347	27	102	1 558	2 503	1 080	1 113
ЗҮҮН БҮС							
ДҮН	19 634	44	213	2 835	3 225	1 435	1 394
ДД	4 683	14	65	553	575	422	282
СҮ	7 573	13	65	1 212	1 092	435	451
ХЭ	7 378	17	83	1 070	1 558	578	661
УЛААНБААТАР							
УБ	2 218	9	121	1 750	1 544	226	236

Хавсралт 2-ын үргэлжлэл

	мотоцикльтэй		трактортой		хийсэн эсгий /м/	малын хашаатай өрх	худагтай өрх
	өрхийн тоо	мотоцикли йн тоо	өрхийн тоо	тракторын тоо			
ДҮН	32 641	32 611	2 707	2 741	206 596	105 612	25 876
БАРУУН БҮС							
ДҮН	10 164	10 178	702	707	99 870	29 775	4 579
БӨ	2 097	2 097	96	96	32 589	8 783	573
ГО	2 795	2 803	72	72	3 700	4 766	1 728
ЗА	2 055	2 059	215	215	27 417	5 149	246
УВ	1 486	1 486	156	156	20 442	5 760	573
ХО	1 731	1 733	163	168	15 722	5 317	1 459
ХАНГАЙН БҮС							
ДҮН	11 590	11 600	776	776	69 051	44 114	5 375
АР	1 878	1 878	99	99	6 686	11 565	519
БХ	2 482	2 485	80	80	10 149	4 352	2 071
ӨВ	3 397	3 403	87	87	31 756	8 157	1 776
ХӨ	2 075	2 075	215	215	17 971	13 198	617
БУ	1 369	1 370	276	276	2 460	5 979	332
ОР	389	389	19	19	29	863	60
ТӨВИЙН БҮС							
ДҮН	7 975	7 910	799	817	31 612	20 101	11 467
ГС	125	127	6	6	17	255	198
ДО	1 060	1 060	41	57	2 053	2 254	1 889
ДУ	2 521	2 535	72	72	8 272	4 248	2 756
ӨМ	2 522	2 552	73	73	15 813	3 963	4 307
ДА	67	67	52	52	285	1 116	398
СЭ	339	227	227	227	1 617	3 088	958
ТӨ	1 341	1 342	328	330	3 555	5 177	961
ЗҮҮН БҮС							
ДҮН	2 757	2 768	365	376	5 913	9 235	4 328
ДД	422	432	102	102	783	2 678	1 661
СҮ	1 352	1 352	84	84	4 667	1 867	1 628
ХЭ	983	984	179	190	463	4 690	1 039
УЛААНБААТАР							
УБ	155	155	65	65	150	2 387	127

МАЛЧДЫН СОЁЛ АХУЙН НӨХЦЛИЙН ҮЗҮҮЛЭЛТ, бүс нутгаар

	малчин өрхийн тоонд харьцуулбал /хувиар/											
	цахилгаан гэрэлтэй		телевизортой		машинтай		мотоцикльтэй		трактортой		малын хашаатай өрх	худагтай өрх
	2 001	2002	2002	2002	2001	2 002	2 001	2 002	2001	2002		
ДҮН	13.4	13.7	15.8	16.7	9.5	10.5	18.3	18.6	1.5	1.5	60.0	14.7
БАРУУН БҮС												
ДҮН	7.0	7.9	12.2	14.5	12.5	13.2	20.1	20.9	1.5	1.4	61.2	9.4
БӨ	2.8	4.3	3.9	4.5	14.4	14.8	17.0	18.7	1.0	0.9	78.3	5.1
ГО	11.7	16.3	12.2	20.7	18.3	18.8	33.4	33.9	0.8	0.9	57.8	21.0
ЗА	3.4	4.6	18.2	17.3	12.5	12.9	20.1	20.3	2.1	2.1	50.9	2.4
УВ	5.8	7.5	10.5	10.0	7.3	7.7	14.4	15.0	1.9	1.6	58.0	5.8
ХО	12.3	8.9	16.4	23.2	10.6	12.6	17.7	18.9	1.6	1.8	58.2	16.0
ХАНГАЙН БҮС												
ДҮН	10.9	11.2	13.0	13.9	7.3	8.0	15.9	15.9	1.0	1.1	60.6	7.4
АР	3.6	5.0	3.3	5.4	4.1	5.4	10.1	11.0	0.5	0.6	67.9	3.0
БХ	12.2	10.0	14.5	14.1	10.7	10.8	21.0	21.3	0.7	0.7	37.4	17.8
ӨВ	18.7	21.5	18.0	21.5	6.6	7.1	20.0	19.1	0.6	0.5	45.8	10.0
ХӨ	6.1	6.3	13.4	13.8	7.5	8.1	12.7	12.1	1.3	1.2	76.6	3.6
БУ	6.8	7.6	9.3	9.4	9.3	11.3	14.8	17.5	3.0	3.5	76.2	4.2
ОР	86.9	53.5	85.9	53.2	13.6	5.3	33.4	32.7	1.4	1.6	72.6	5.0
ТӨВИЙН БҮС												
ДҮН	25.2	23.1	24.6	22.9	13.2	14.1	24.6	24.4	2.5	2.4	61.5	35.1
ГС	12.3	12.3	26.5	28.1	10.0	15.1	25.3	29.5	1.5	1.4	60.1	46.7
ДО	18.2	20.0	17.6	18.0	11.6	12.0	28.6	27.0	1.2	1.0	57.3	48.0
ДУ	15.4	18.9	13.3	16.3	12.5	15.0	32.2	31.4	0.9	0.9	52.8	34.3
ӨМ	29.2	30.8	19.2	22.0	19.3	18.7	38.2	38.9	1.1	1.1	61.1	66.4
ДА	51.6	44.5	45.9	27.0	8.8	9.4	5.3	5.6	5.1	4.4	93.8	33.4
СЭ	79.9	33.5	72.6	33.1	12.3	12.9	9.5	10.5	7.1	7.0	95.2	29.5
ТӨ	15.0	16.7	24.2	26.8	11.2	11.6	13.9	14.3	3.8	3.5	55.4	10.3
ЗҮҮН БҮС												
ДҮН	11.3	14.4	13.2	16.4	5.4	7.3	13.3	14.0	1.7	1.9	47.0	22.0
ДД	7.7	11.8	9.4	12.3	3.1	9.0	9.6	9.0	1.9	2.2	57.2	35.5
СҮ	11.2	16.0	9.6	14.4	5.3	5.7	17.6	17.9	1.0	1.1	24.7	21.5
ХЭ	13.6	14.5	18.9	21.1	7.0	7.8	11.5	13.3	2.2	2.4	63.6	14.1
УЛААНБААТАР												
УБ	99.1	78.9	91.9	69.6	15.4	10.2	5.9	7.0	2.1	2.9	107.6	5.7

МАЛТАЙ ӨРХИЙН МАЛЫН БҮЛЭГЛЭЛТ , бүс нутгаар

өрхийн тоогоор

	100 хүртэл малтай		101-200 малтай		201-500 малтай	
	2001	2002	2001	2002	2001	2002
ДҮН	173104	168049	51383	46051	27949	25313
БАРУУН БҮС						
ДҮН	44676	45543	16712	13973	8743	7014
БӨ	11112	11490	3661	3292	1112	932
ГО	5425	6955	3629	2120	2446	1145
ЗА	10582	9353	2929	2825	1643	1651
УВ	9672	9357	3444	3006	1691	1618
ХО	7885	8388	3049	2730	1851	1668
ХАНГАЙН БҮС						
ДҮН	67592	64747	18520	16585	8170	7294
АР	15700	15132	4271	4070	1501	1404
БХ	10878	11110	3432	1713	1574	589
ӨВ	15653	14902	4324	3945	1677	1627
ХӨ	16173	15007	3864	4273	1646	1898
БУ	7392	6877	2321	2265	1624	1640
ОР	1796	1719	308	319	148	136
ТӨВИЙН БҮС						
ДҮН	35367	33027	10696	9951	7146	6880
ГС	714	612	99	115	38	64
ДО	3280	2904	1389	1337	1069	1143
ДУ	4839	4473	2622	2510	1844	2042
ӨМ	3710	4275	2614	2069	1765	1183
СЭ	8570	1253	941	893	553	618
ТӨ	10862	4857	2776	2743	1764	1722
ДА	3392	14653	255	284	113	108
ЗҮҮН БҮС						
ДҮН	18465	18097	5075	5125	3789	3964
ДД	5955	5902	1032	1038	760	800
СҮ	5907	5848	2192	2274	1631	1767
ХЭ	6603	6347	1851	1813	1398	1397
УЛААНБААТАР						
УБ	7004	6635	380	417	101	161

Хавсралт 4-ийн үргэлжлэл

	501-999 малтай		1000-1499 малтай		1500-2000 малтай		2001-ээс дээш малтай	
	2001	2002	2001	2002	2001	2002	2001	2002
ДҮН	3406	3160	639	601	38	36	31	24
БАРУУН БҮС								
ДҮН	745	603	155	120	11	10	10	4
БӨ	28	39	7	8		0		0
ГО	198	92	30	15	4	3	4	0
ЗА	174	170	37	40	4	4		0
УВ	166	177	42	29	1	0	2	1
ХО	179	125	39	28	2	3	4	3
ХАНГАЙН БҮС								
ДҮН	892	697	153	131	7	5	8	6
АР	140	116	26	30	1	2	2	2
БХ	142	54	20	9	1	0	1	0
ӨВ	131	93	20	10	1	1	1	0
ХӨ	118	114	17	19	2	1		2
БУ	350	310	67	61	2	1	4	2
ОР	11	10	3	2		0		0
ТӨВИЙН БҮС								
ДҮН	964	975	138	139	6	6	2	3
ГС	6	11	5	6		0		0
ДО	170	174	11	11		1		0
ДУ	258	322	23	26	1	4		0
ӨМ	137	76	16	7	1	0		0
СЭ	84	126	24	31	1	0	1	1
ТӨ	295	243	54	53	3	1	1	2
ДА	14	23	5	5		0		0
ЗҮҮН БҮС								
ДҮН	794	872	193	209	14	15	11	11
ДД	168	195	30	28	3	3	1	1
СҮ	301	349	81	84	7	7	2	2
ХЭ	325	328	82	97	4	5	8	8
УЛААНБААТАР								
УБ	11	13		2		0		0

2002 ОНД МАЛЫНХАА ТООГООР ЭХНИЙ ТАВАН БАЙРТ ОРОХ АЙМАГ, СУМД

Аймгийн нэр	Малын тоо (мян.тол)	Сумын нэр	Малын тоо (мян.тол)
Нийт малын тоогоор			
1. Хөвсгөл	1 900.8	1. Сүхбаатарын Баяндэлгэр	204.1
2. Архангай	1 748.8	2. Дундговийн Эрдэнэдалай	191.7
3. Өвөрхангай	1 665.4	3. Өвөрхангайн Баянгол	174.6
4.Төв	1 598.0	4. Архангайн Эрдэнэмандал	172.4
5. Сүхбаатар	1 516.1	5. Увсын Тэс	171.5
Тэмээгээр			
1. Өмнөговь	72.0	1. Өмнөговийн Мандал-Овоо	12.0
2. Дорноговь	28.2	2. Өмнөговийн Ханбогд	11.5
3. Говь-Алтай	22.3	3. Баянхонгорын Баянлиг	7.7
4. Баянхонгор	19.4	4. Өмнөговийн Манлай	7.1
5. Ховд	16.8	5. Дундговийн Өлзийт	6.0
Адуугаар			
1. Архангай	197.7	1. Булганы Сайхан	23.2
2. Сүхбаатар	188.8	2. Сүхбаатарын Эрдэнэцагаан	22.4
3. Төв	185.8	3. Сүхбаатарын Мөнххаан	20.6
4. Хэнтий	169.8	4. Хэнтийн Батноров	20.3
5. Хөвсгөл	168.3	5. Сүхбаатарын Сүхбаатар	19.7
Үхрээр			
1. Архангай	253.4	1. Архангайн Өндөр -Улаан	27.4
2. Хөвсгөл	235.2	2. Архангайн Ихтамир	23.9
3. Хэнтий	144.0	3. Хөвсгөлийн Ренчинлхүмбэ	21.4
4. Булган	141.1	4. Архангайн Чулуут	21.1
5. Сүхбаатар	140.4	5. Хэнтийн Өмнөдэлгэр	20.9
Хониор			
1. Төв	806.6	1. Увсын Тэс	103.7
2. Өвөрхангай	805.9	2. Өвөрхангайн Баянгол	98.9
3. Архангай	769.9	3. Дундговийн Эрдэнэдалай	98.9
4. Хөвсгөл	769.1	4. Сүхбаатарын Баяндэлгэр	90.8
5. Увс	754.7	5. Архангайн Эрдэнэмандал	90.7
Ямаа			
1. Хөвсгөл	725.0	1.Өвөрхангайн Богд	107.6
2. Ховд	658.6	2. Ховдын Булган	90.7
3. Өвөрхангай	655.7	3. Сүхбаатарын Баяндэлгэр	79.6
4. Дундговь	623.7	4. Баян-Өлгийн Дэлүүн	73.0
5. Говь-Алтай	579.0	5. Өмнөговийн Номгон	72.5

1000-ААС ДЭЭШ МАЛТАЙ ӨРХИЙН ТОО, бүс нутгаар

	Бүгд	Ү Ү Н Э Э С		
		1000-1499 малтай	1500-2000 малтай	2001-ээс малтай
НИЙТ ДҮН	659	601	36	24
		БАРУУН БҮС		
ДҮН	134	120	10	4
БӨ	8	8	0	0
ГО	18	15	3	0
ЗА	44	40	4	0
УВ	30	29	0	1
ХО	34	28	3	3
		ХАНГАЙН БҮС		
ДҮН	142	131	5	6
АР	34	30	2	2
БХ	9	9	0	0
ӨВ	11	10	1	0
ХӨ	22	19	1	2
БУ	64	61	1	2
ОР	2	2	0	0
		ТӨВИЙН БҮС		
ДҮН	148	139	6	3
ГС	6	6	0	0
ДО	12	11	1	0
ДУ	30	26	4	0
ӨМ	7	7	0	0
СЭ	32	31	0	1
ТӨ	56	53	1	2
ДА	5	5	0	0
		ЗҮҮН БҮС		
ДҮН	235	209	15	11
ДД	32	28	3	1
СҮ	93	84	7	2
ХЭ	110	97	5	8
		УЛААНБААТАР		
УБ	2	2	0	0

2002 ОНЫ ЭЦЭСТ БАЙГАА НИЙТ МАЛЫН ТОО, бүс нутгаар

	Бүгд	үүнээс					мян.тол
		Тэмээ	Адуу	Үхэр	Хонь	Ямаа	бодод шилжүүл снээр
ДҮН	23 897.6	253.0	1 988.9	1 884.3	10 636.6	9 134.8	7 167.3
БАРУУН БҮС							
ДҮН	6 482.2	66.8	313.2	339.4	2 880.8	2 881.8	1 593.2
БӨ	1 234.2	5.9	60.6	84.3	540.6	542.8	311.6
ГО	1 010.5	22.3	35.1	16.5	357.6	579.0	217.0
ЗА	1 443.2	7.0	93.4	83.1	715.0	544.6	374.4
УВ	1 470.4	14.8	60.9	83.1	754.7	556.8	361.7
ХО	1 323.9	16.8	63.2	72.4	512.9	658.6	328.5
ХАНГАЙН БҮС							
ДҮН	7 724.6	37.4	703.5	808.2	3 401.1	2 774.2	2 481.7
АР	1 748.8	0.7	197.7	253.4	769.9	527.1	646.4
БХ	862.2	19.4	54.1	82.6	294.1	412.1	266.3
ӨВ	1 665.4	13.3	115.1	75.3	805.9	655.7	426.7
ХӨ	1 900.8	3.2	168.3	235.2	769.1	725.0	627.1
БУ	1 387.7	0.7	156.7	141.1	688.4	400.7	463.8
ОР	159.7	0.1	11.6	20.6	73.7	53.6	51.4
ТӨВИЙН БҮС							
ДҮН	5 737.3	123.9	481.8	307.1	2 487.0	2 337.8	1 681.3
ГС	80.0	0.4	7.3	2.3	32.7	37.4	20.2
ДО	825.8	28.2	74.8	37.3	340.4	345.0	254.3
ДУ	1 475.0	19.7	113.4	32.7	685.6	623.7	367.9
ӨМ	909.1	72.0	42.2	6.9	227.7	560.4	265.1
ДА	166.0	0.1	10.7	24.5	77.1	53.6	54.9
СЭ	683.4	0.8	47.6	94.1	316.7	224.3	223.6
ТӨ	1 598.0	2.7	185.8	109.3	806.8	493.4	495.3
ЗҮҮН БҮС							
ДҮН	3 720.0	24.8	474.1	384.1	1 773.6	1 063.3	1 324.0
ДД	825.4	6.2	115.5	99.7	418.5	185.4	317.5
СҮ	1 516.1	12.4	188.8	140.4	711.0	463.5	524.2
ХЭ	1 378.5	6.2	169.8	144.0	644.1	414.4	482.3
УЛААНБААТАР							
УБ	233.5	0.1	16.2	45.4	94.1	77.6	87.1

САРЛАГИЙН ТОО, бүс нутгаар

	МЯН.ТОЛ				
	1998	1999	2000	2001	2002
ДҮН	813.4	852.5	728.2	494.5	426.0
БАРУУН БҮС					
ДҮН	304.7	319.2	245.0	166.5	140.5
БӨ	73.2	76.9	69.2	60.5	56.7
ГО	41.9	42.8	28.6	17.5	7.1
ЗА	116.5	123.6	82.6	42.5	41.4
УВ	19.5	19.9	13.0	10.6	8
ХО	53.6	56.0	51.6	35.4	27.3
ХАНГАЙН БҮС					
ДҮН	504.4	529.2	479.5	325.1	282.5
АР	138.4	146.2	144.2	115.6	104
БХ	131.0	136.1	114.5	88.4	75.2
ӨВ	90.8	105.6	97.3	63.2	40.6
ХӨ	143.3	140.7	123.0	57.5	62.2
БУ	0.3	0.5	0.0	0.0	0
ОР	0.6	0.1	0.5	0.4	0.5
ЗҮҮН БҮС					
ДҮН	0.3	0.0	0.0	0.3	0.3
ХЭ	0.3	0.0	0.0	0.3	0.3
ТӨВИЙН БҮС					
ДҮН	3.6	3.0	3.2	2.1	2.0
ӨМ	2.5	2.4	2.1	1.0	0.3
ДА	0.0	0.0	0.0		0.01
СЭ	0.1	0.2	0.1	0.1	0.2
ТӨ	1.0	0.4	1.0	1.0	1.5
УЛААНБААТАР					
УБ	0.3	0.9	0.5	0.4	0.7

2002 ОНЫ ЭЦЭСТ БАЙГАА АМИНЫ МАЛЫН ТОО, бүс нутгаар

	Бүгд	үүнээс					мян.тол бодод шилжүүлсн ээр
		Тэмээ	Адуу	Үхэр	Хонь	Ямаа	
ДҮН	23 280.0	247.2	1 953.0	1 853.4	10 232.4	8 994.1	7 006.9
БАРУУН БҮС							
ДҮН	6 419.9	66.3	309.0	338.8	2 843.6	2 862.0	1 579.0
БӨ	1 224.9	5.9	59.8	84.1	535.9	539.2	309.4
ГО	1 004.3	22.0	34.9	16.4	355.4	575.5	215.5
ЗА	1 429.0	7.0	92.6	83.0	705.9	540.5	371.4
УВ	1 450.8	14.8	59.4	83.1	740.0	553.5	357.2
ХО	1 310.9	16.6	62.3	72.2	506.4	653.3	325.5
ХАНГАЙН БҮС							
ДҮН	7 641.2	37.1	699.0	804.1	3 345.9	2 755.0	2 460.7
АР	1 738.0	0.6	197.0	252.5	763.0	524.8	643.2
БХ	857.1	19.3	54.0	82.3	290.9	410.6	265.0
ӨВ	1 655.8	13.3	114.8	75.2	799.0	653.5	424.7
ХӨ	1 876.2	3.2	166.6	234.5	755.2	716.7	621.3
БУ	1 360.1	0.6	155.3	139.5	667.8	396.9	456.7
ОР	154.0	0.1	11.3	20.1	70.0	52.5	49.8
ТӨВИЙН БҮС							
ДҮН	5 499.8	119.6	470.6	295.8	2 335.9	2 277.7	1 620.0
ГС	74.4	0.4	7.0	2.2	28.7	36.0	19.1
ДО	776.7	25.5	72.6	35.8	310.8	332.0	240.1
ДУ	1 460.5	19.2	113.1	32.6	677.0	618.7	364.6
ӨМ	892.6	71.2	42.0	6.8	223.7	548.8	261.5
ДА	150.5	0.1	9.9	23.6	65.4	51.5	51.0
СЭ	634.5	0.5	45.4	88.5	281.4	218.7	208.9
ТӨ	1 510.6	2.7	180.6	106.3	748.9	472.0	474.8
ЗҮҮН БҮС							
ДҮН	3 497.5	24.1	458.3	370.0	1 621.8	1 023.2	1 262.8
ДД	747.5	5.8	110.4	93.7	360.1	177.5	295.0
СҮ	1 458.5	12.2	182.1	134.3	679.0	450.9	504.3
ХЭ	1 291.5	6.1	165.8	142.0	582.7	394.8	463.5
УЛААНБААТАР							
УБ	222.0	0.1	15.9	44.8	85.2	76.0	84.5

НИЙТ МАЛЫН ӨСӨЛТ, бүс нутгаар

МЯН.ТОЛ

	өнгөрсөн онтой харьцуулсан					
	бодод шилжсэн		толгойн тоо		тэмээ	
	хувь	зөрүү	хувь	зөрүү	хувь	зөрүү
ДҮН	91.0	- 710.4	91.6	-2 177.8	88.7	- 32.2
БАРУУН БҮС						
ДҮН	84.2	- 299.8	85.4	-1 105.1	84.6	- 12.1
БӨ	94.8	- 17.2	95.1	- 63.7	91.8	- 0.5
ГО	56.7	- 165.7	58.9	- 704.2	78.8	- 6.0
ЗА	94.8	- 20.7	97.1	- 43.5	89.6	- 0.8
УВ	92.3	- 30.3	93.3	- 105.2	88.6	- 1.9
ХО	83.3	- 65.9	87.5	- 188.5	85.4	- 2.9
ХАНГАЙН БҮС						
ДҮН	88.6	- 319.5	89.0	- 958.7	78.1	- 10.5
АР	92.7	- 50.9	95.2	- 87.3	116.8	0.1
БХ	62.0	- 163.4	54.5	- 719.5	68.7	- 8.8
ӨВ	85.0	- 75.4	89.1	- 203.7	90.5	- 1.4
ХӨ	102.7	16.4	107.4	130.8	93.6	- 0.2
БУ	91.4	- 43.4	95.2	- 69.9	79.6	- 0.2
ОР	94.9	- 2.8	94.6	- 9.1	104.4	0.0
ТӨВИЙН БҮС						
ДҮН	93.8	- 111.8	95.6	- 266.1	92.5	-9.9
ГС	117.9	3.1	123.2	15.1	93.1	0.0
ДО	94.7	- 14.4	98.5	- 12.5	100.4	0.1
ДУ	103.9	13.7	105.6	77.6	101.6	0.3
ӨМ	76.7	- 80.6	75.2	- 300.4	87.5	- 10.3
ДА	87.2	- 8.0	92.4	- 13.7	131.0	0.0
СЭ	101.1	2.5	105.9	37.9	117.8	0.1
ТӨ	94.6	- 28.1	95.8	- 70.1	94.9	- 0.1
ЗҮҮН БҮС						
ДҮН	101.6	20.3	103.9	140.0	101.2	0.3
ДД	102.8	8.8	103.9	31.3	103.5	0.2
СҮ	103.7	18.7	106.1	86.9	102.7	0.3
ХЭ	98.5	- 7.2	101.6	21.8	96.9	- 0.2
УЛААНБААТАР						
УБ	100.3	0.2	105.4	12.0	110.9	0.0

	өнгөрсөн онтой харьцуулсан							
	адуу		үхэр		хонь		ямаа	
	хувь	зөрүү	хувь	зөрүү	хувь	зөрүү	хувь	зөрүү
ДҮН	90.7	- 202.9	91.0	- 185.3	89.1	-1 300.7	95.2	- 456.6
БАРУУН БҮС								
ДҮН	80.2	- 77.2	85.2	- 58.7	82.2	- 622.9	89.6	- 334.0
БӨ	91.0	- 6.0	98.5	- 1.3	91.2	- 51.9	99.3	- 4.0
ГО	46.7	- 40.0	41.5	- 23.3	51.6	- 335.0	65.9	- 299.8
ЗА	91.7	- 8.4	93.6	- 5.7	94.3	- 42.9	102.7	14.4
УВ	91.6	- 5.6	91.9	- 7.3	90.8	- 76.3	97.5	- 14.1
ХО	78.6	- 17.2	77.4	- 21.1	81.5	- 116.8	95.6	- 30.5
ХАНГАЙН БҮС								
ДҮН	88.3	- 93.1	89.4	- 96.0	87.9	- 470.1	90.6	- 289.0
АР	91.2	- 19.0	91.4	- 23.9	92.6	- 61.7	103.4	17.2
БХ	63.4	- 31.2	75.8	- 26.4	52.8	- 262.5	51.3	- 390.6
ӨВ	81.7	- 25.8	75.8	- 24.0	88.5	- 105.1	93.3	- 47.3
ХӨ	100.4	0.6	99.5	- 1.2	102.9	21.7	117.9	109.8
БУ	89.8	- 17.8	88.2	- 18.8	92.3	- 57.2	106.4	24.1
ОР	100.6	0.1	92.4	- 1.7	93.2	- 5.3	96.1	- 2.2
ТӨВИЙН БҮС								
ДҮН	92.8	- 37.5	91.9	- 27.1	92.6	- 198.8	100.3	7.5
ГС	113.5	0.9	119.0	0.4	112.2	3.6	138.0	10.3
ДО	92.0	- 6.5	83.9	- 7.1	93.1	- 25.2	108.2	26.2
ДУ	101.3	1.4	108.7	2.6	100.1	0.6	113.2	72.7
ӨМ	64.0	- 23.7	56.8	- 5.2	72.9	- 84.7	76.1	- 176.5
ДА	80.7	- 2.5	84.8	- 4.4	91.1	- 7.6	101.5	0.8
СЭ	99.5	- 0.2	97.3	- 2.6	100.7	2.3	120.6	38.4
ТӨ	96.4	- 6.9	91.0	- 10.8	90.2	- 87.8	107.8	35.6
ЗҮҮН БҮС								
ДҮН	101.5	7.0	99.0	- 3.9	99.5	- 8.2	115.8	144.7
ДД	105.4	5.9	99.7	- 0.3	98.3	- 7.2	121.4	32.7
СҮ	103.2	5.9	101.8	2.4	100.4	2.9	119.4	75.3
ХЭ	97.3	- 4.8	96.0	- 6.0	99.4	- 3.9	109.7	36.7
УЛААНБААТАР								
УБ	88.7	- 2.1	101.4	0.6	99.3	- 0.7	122.3	14.2

НИЙТ МАЛД АМИНЫ МАЛЫН ЭЗЛЭХ ХУВИЙН ЖИН, бүс нутгаар

	Бүгд	үүнээс					Бодод шилжүүл снээр
		Тэмээ	Адуу	Үхэр	Хонь	Ямаа	
ДҮН	97.4	97.7	98.2	98.4	96.2	98.5	97.8
БАРУУН БҮС							
ДҮН	99.0	99.3	98.7	99.8	98.7	99.3	99.1
БӨ	99.2	99.9	98.6	99.7	99.1	99.3	99.3
ГО	99.4	98.8	99.6	99.2	99.4	99.4	99.3
ЗА	99.0	99.9	99.1	99.8	98.7	99.2	99.2
УВ	98.7	99.8	97.6	99.9	98.1	99.4	98.8
ХО	99.0	99.2	98.7	99.6	98.7	99.2	99.1
ХАНГАЙН БҮС							
ДҮН	98.9	99.2	99.4	99.5	98.4	99.3	99.2
АР	99.4	91.1	99.6	99.6	99.1	99.6	99.5
БХ	99.4	99.6	99.8	99.6	98.9	99.7	99.5
ӨВ	99.4	99.5	99.7	99.9	99.1	99.7	99.5
ХӨ	98.7	99.9	99.0	99.7	98.2	98.9	99.1
БУ	98.0	86.2	99.1	98.9	97.0	99.0	98.5
ОР	96.4	100.0	96.8	97.7	94.9	97.8	96.9
ТӨВИЙН БҮС							
ДҮН	95.9	96.5	97.7	96.3	93.9	97.4	96.4
ГС	92.9	97.9	96.5	98.6	87.8	96.2	94.4
ДО	94.1	90.6	97.1	95.9	91.3	96.2	94.4
ДУ	99.0	97.1	99.7	99.8	98.7	99.2	99.1
ӨМ	98.2	98.8	99.6	99.0	98.3	97.9	98.6
ДА	90.6	90.8	92.6	96.4	84.7	96.0	92.9
СЭ	92.8	63.5	95.4	94.1	88.9	97.5	93.4
ТӨ	94.5	99.0	97.2	97.3	92.8	95.7	95.9
ЗҮҮН БҮС							
ДҮН	94.0	97.2	96.7	96.3	91.4	96.2	95.4
ДД	90.6	93.2	95.6	94.0	86.0	95.7	92.9
СҮ	96.2	98.4	96.4	95.7	95.5	97.3	96.2
ХЭ	93.7	98.7	97.7	98.6	90.5	95.3	96.1
УЛААНБААТАР							
УБ	95.1	91.8	98.3	98.7	90.5	97.9	97.0

СҮРГИЙН БҮТЭЦ, бүс нутгаар

МЯН.ТОЛ

	ТОЛГОЙГООР					ХУВИАР				
	Бүгд	төл, өсвөр насны	ажлын ба бэлтгэлийн насны эр	хээлтэгч	хээлтүүлэгч	Бүгд	төл, өсвөр насны	ажлын ба бэлтгэлийн насны эр	хээлтэгч	хээлтүү лэгч
ДҮН	23 897.6	7 196.2	5 946.4	10 479.1	275.9	100.0	30.1	24.9	43.9	1.2
БАРУУН БҮС										
ДҮН	6 482.2	1 641.1	1 815.1	2 951.4	74.7	100.0	25.3	28.0	45.5	1.2
БӨ	1 234.2	337.9	298.2	579.5	18.6	100.0	27.4	24.2	47.0	1.5
ГО	1 010.5	126.0	411.4	466.4	6.7	100.0	12.5	40.7	46.2	0.7
ЗА	1 443.2	445.7	376.5	605.5	15.6	100.0	30.9	26.1	42.0	1.1
УВ	1 470.4	434.2	346.0	675.1	15.1	100.0	29.5	23.5	45.9	1.0
ХО	1 323.9	297.3	383.0	624.9	18.7	100.0	22.5	28.9	47.2	1.4
ХАНГАЙН БҮС										
ДҮН	7 724.6	2 396.4	1 950.0	3 295.6	82.5	100.0	31.0	25.2	42.7	1.1
АР	1 748.8	598.7	409.2	721.5	19.4	100.0	34.2	23.4	41.3	1.1
БХ	862.2	145.2	296.0	413.1	7.9	100.0	16.8	34.3	47.9	0.9
ӨВ	1 665.4	461.4	493.8	691.9	18.2	100.0	27.7	29.7	41.5	1.1
ХӨ	1 900.8	631.1	445.7	804.4	19.6	100.0	33.2	23.4	42.3	1.0
БУ	1 387.7	490.0	292.1	590.5	15.1	100.0	35.3	21.1	42.6	1.1
ОР	159.7	70.0	13.2	74.2	2.3	100.0	43.8	8.3	46.5	1.4
ТӨВИЙН БҮС										
ДҮН	5 737.3	1 759.0	1 399.4	2 512.5	66.6	100.0	30.7	24.4	43.8	1.2
ГС	80.0	29.7	14.7	34.6	1.1	100.0	30.1	18.3	43.3	1.3
ДО	825.8	249.9	217.4	347.9	10.6	100.0	30.3	26.3	42.1	1.3
ДУ	1 475.0	480.1	369.3	608.3	17.3	100.0	32.6	25.0	41.2	1.2
ӨМ	909.1	135.4	341.0	423.4	9.4	100.0	14.9	37.5	46.6	1.0
ДА	166.0	58.4	31.6	74.3	1.7	100.0	35.2	19.1	44.8	1.0
СЭ	683.4	246.4	126.7	303.8	6.5	100.0	36.1	18.5	44.5	1.0
ТӨ	1 598.0	559.1	298.7	720.2	20.0	100.0	35.0	18.7	45.1	1.3
ЗҮҮН БҮС										
ДҮН	3 720.0	1 314.9	741.0	1 615.0	49.1	100.0	35.3	19.9	43.4	1.3
ДД	825.4	306.7	141.4	364.4	12.9	100.0	37.2	17.1	44.2	1.6
СҮ	1 516.1	539.8	322.8	634.6	18.9	100.0	35.6	21.3	41.9	1.2
ХЭ	1 378.5	468.4	276.8	616.0	17.3	100.0	34.0	20.1	44.7	1.3
УЛААНБААТАР										
УБ	233.5	84.9	41.0	104.6	2.9	100.0	36.4	17.6	44.8	1.2

ТЭМЭЭН СҮРГИЙН БҮТЭЦ, бүс нутгаар

мян.тол

	ТОЛГОЙГООР					ХУВИАР				
	Бүгд	төл, өсвөр насны	ажлын ба бэлтгэлийн насны эр	хээлтэгч	хээлтүүлэгч	Бүгд	төл, өсвөр насны	ажлын ба бэлтгэлийн насны эр	хээлтэгч	хээлтүүлэгч
ДҮН	253.0	64.0	110.2	75.2	3.7	100.0	25.3	43.6	29.7	1.5
БАРУУН БҮС										
ДҮН	66.8	10.6	38.2	17.0	1.0	100.0	15.9	57.2	25.4	1.5
БӨ	5.9	1.2	3.1	1.5	0.1	100.0	20.1	52.3	26.4	1.3
ГО	22.3	3.1	13.2	5.7	0.3	100.0	14.0	59.2	25.5	1.4
ЗА	7.0	0.8	5.2	1.0	0.1	100.0	11.3	73.4	14.2	1.1
УВ	14.8	2.6	7.7	4.2	0.3	100.0	17.7	52.0	28.4	1.8
ХО	16.8	2.9	9.0	4.6	0.2	100.0	17.4	53.8	27.7	1.2
ХАНГАЙН БҮС										
ДҮН	37.4	7.6	18.7	10.6	0.4	100.0	20.3	50.0	28.3	1.1
АР	0.7	0.2	0.3	0.2	0.0	100.0	28.1	44.5	26.3	1.2
БХ	19.4	3.8	9.6	5.7	0.2	100.0	19.7	49.5	29.6	1.3
ӨВ	13.3	3.1	6.3	3.8	0.2	100.0	23.1	46.9	28.5	1.5
ХӨ	3.2	0.3	2.1	0.7	0.0	100.0	9.9	65.6	23.0	1.5
БУ	0.7	0.2	0.3	0.2	0.0	100.0	26.1	40.7	30.9	2.3
ОР	0.1	0.0	0.1	0.0	0.0	100.0	6.8	75.4	15.3	2.5
ТӨВИЙН БҮС										
ДҮН	123.9	40.1	41.7	40.2	1.7	100.0	32.4	33.7	32.4	1.4
ГС	0.4	0.1	0.2	0.1	0.0	100.0	23.1	41.0	33.0	2.9
ДО	28.2	8.8	9.6	9.3	0.4	100.0	31.3	34.2	32.8	1.6
ДУ	19.7	6.3	7.2	5.9	0.3	100.0	32.1	36.6	29.9	1.3
ӨМ	72.0	24.1	22.9	24.0	1.0	100.0	33.5	31.8	33.4	1.3
ДА	0.1	0.0	0.1	0.0	0.0	100.0	17.6	58.0	19.8	4.6
СЭ	0.8	0.2	0.3	0.2	0.0	100.0	27.1	39.5	30.6	2.8
ТӨ	2.7	0.6	1.4	0.7	0.0	100.0	20.4	51.3	26.7	1.6
ЗҮҮН БҮС										
ДҮН	24.8	5.6	11.7	7.1	0.4	100.0	22.6	47.2	28.6	1.6
ДД	6.2	1.5	2.9	1.7	0.1	100.0	24.5	46.5	26.6	2.4
СҮ	12.4	2.7	5.8	3.7	0.2	100.0	21.9	46.9	29.7	1.5
ХЭ	6.2	1.4	3.0	1.7	0.1	100.0	21.7	48.2	28.0	2.0
УЛААНБААТАР										
УБ	0.1	0.0	0.0	0.0	0.0	100.0	16.4	59.0	18.0	6.6

АДУУН СҮРГИЙН БҮТЭЦ, бүс нутгаар

МЯН.ТОЛ

	ТОЛГОЙГООР					ХУВИАР				
	Бүгд	төл, өсвөр насны	ажлын ба бэлтгэлийн насны эр	хээлтэгч	хээлтүүл эгч	Бүгд	төл, өсвөр насны	ажлын ба бэлтгэлийн насны эр	хээлтэгч	хээлтүүл эгч
ДҮН	1 988.8	604.1	698.9	594.7	91.2	100.0	30.4	35.1	29.9	4.6
БАРУУН БҮС										
ДҮН	313.2	68.8	136.5	95.2	12.7	100.0	22.0	43.6	30.4	4.1
БӨ	60.6	15.5	24.6	18.5	2.1	100.0	25.6	40.5	30.5	3.5
ГО	35.1	3.3	19.5	10.4	1.9	100.0	9.4	55.6	29.6	5.4
ЗА	93.4	24.0	37.4	28.2	3.8	100.0	25.7	40.0	30.2	4.0
УВ	60.9	13.8	27.3	17.5	2.3	100.0	22.7	44.8	28.8	3.7
ХО	63.2	12.2	27.7	20.6	2.6	100.0	19.4	43.8	32.7	4.2
ХАНГАЙН БҮС										
ДҮН	703.5	210.9	250.9	210.6	31.3	100.0	30.0	35.7	29.9	4.4
АР	197.7	65.6	64.4	59.1	8.6	100.0	33.2	32.6	29.9	4.3
БХ	54.1	11.3	22.8	17.5	2.5	100.0	20.9	42.2	32.3	4.6
ӨВ	115.1	29.4	45.9	33.0	6.9	100.0	25.5	39.9	28.7	6.0
ХӨ	168.3	46.2	67.4	48.2	6.6	100.0	27.4	40.0	28.6	3.9
БУ	156.7	53.2	47.4	49.7	6.3	100.0	34.0	30.3	31.7	4.0
ОР	11.6	5.2	3.0	3.1	0.4	100.0	44.4	25.9	26.4	3.3
ТӨВИЙН БҮС										
ДҮН	481.8	143.1	168.3	146.7	23.7	100.0	29.7	34.9	30.4	4.9
ГС	7.3	2.4	2.2	2.3	0.4	100.0	33.3	30.7	31.0	5.0
ДО	74.8	19.5	30.3	21.0	4.0	100.0	26.1	40.5	28.0	5.4
ДУ	113.4	33.2	40.8	33.9	5.5	100.0	29.3	35.9	29.9	4.9
ӨМ	42.2	7.0	20.7	12.1	2.5	100.0	16.5	49.0	28.7	5.8
ДА	10.7	3.7	3.4	3.1	0.4	100.0	35.0	32.2	29.2	3.6
СЭ	47.6	14.4	16.7	14.4	2.1	100.0	30.3	35.1	30.3	4.3
ТӨ	185.8	62.9	54.2	59.9	8.8	100.0	33.9	29.2	32.2	4.8
ЗҮҮН БҮС										
ДҮН	474.1	176.8	137.2	137.2	22.8	100.0	37.3	28.9	28.9	4.8
ДД	115.5	45.5	31.8	32.7	5.5	100.0	39.3	27.6	28.3	4.8
СҮ	188.8	72.8	53.0	54.0	9.0	100.0	38.5	28.1	28.6	4.8
ХЭ	169.8	58.5	52.4	50.5	8.3	100.0	34.5	30.9	29.8	4.9
УЛААНБААТАР										
УБ	16.2	4.4	6.1	4.9	0.8	100.0	27.4	37.5	30.2	4.9

ҮХЭР СҮРГИЙН БҮТЭЦ, бүс нутгаар

мян.тол

	ТОЛГОЙГООР					ХУВИАР				
	Бүгд	төл, өсвөр насны	ажлын ба бэлтгэлийн насны эр	хээлтэгч	хээлтүүлэгч	Бүгд	төл, өсвөр насны	ажлын ба бэлтгэлийн насны эр	хээлтэгч	хээлтүүлэгч
ДҮН	1 884.3	815.3	268.3	773.8	26.9	100.0	43.3	14.2	41.1	1.4
БАРУУН БҮС										
ДҮН	339.4	138.0	45.2	150.1	6.2	100.0	40.7	6.0	44.2	1.8
БӨ	84.3	35.5	9.8	37.1	2.0	100.0	42.1	11.6	44.0	2.3
ГО	16.5	5.0	3.2	8.0	0.3	100.0	30.3	19.2	48.4	2.1
ЗА	83.1	35.1	13.2	33.3	1.4	100.0	42.3	15.9	40.1	1.7
УВ	83.1	36.3	7.4	38.1	1.4	100.0	43.7	8.9	45.8	1.6
ХО	72.4	26.1	11.6	33.6	1.1	100.0	36.1	16.1	46.4	1.5
ХАНГАЙН БҮС										
ДҮН	808.2	334.9	142.4	319.4	11.6	100.0	41.4	17.6	39.5	1.4
АР	253.4	105.3	46.8	97.7	3.7	100.0	41.5	18.4	38.6	1.5
БХ	82.6	34.1	13.0	34.4	1.1	100.0	41.3	15.7	41.7	1.4
ӨВ	75.3	29.4	15.0	29.8	1.0	100.0	39.1	19.9	39.7	1.3
ХӨ	235.2	95.8	41.6	94.4	3.5	100.0	40.7	17.7	40.1	1.5
БУ	141.1	61.1	24.6	53.4	2.0	100.0	43.3	17.5	37.8	1.4
ОР	20.6	9.2	1.4	9.7	0.3	100.0	44.9	6.7	47.1	1.3
ТӨВИЙН БҮС										
ДҮН	307.1	137.7	34.8	130.6	4.1	100.0	44.8	11.3	42.5	1.3
ГС	2.3	1.0	0.2	1.1	0.1	100.0	43.1	7.9	46.4	2.5
ДО	37.3	14.9	4.8	17.0	0.6	100.0	39.9	12.8	45.5	1.7
ДУ	32.7	14.2	3.9	14.0	0.6	100.0	43.6	11.9	42.8	1.8
ӨМ	6.9	2.1	1.3	3.3	0.2	100.0	30.5	19.0	48.2	2.2
ДА	24.5	11.9	1.8	10.6	0.3	100.0	48.3	7.3	43.4	1.0
СЭ	94.1	44.0	10.3	38.8	1.0	100.0	46.8	10.9	41.3	1.1
ТӨ	109.3	49.6	12.5	45.8	1.3	100.0	45.4	11.5	42.0	1.2
ЗҮҮН БҮС										
ДҮН	384.1	182.7	43.9	152.9	4.6	100.0	47.6	11.4	39.8	1.2
ДД	99.7	48.6	9.2	40.5	1.4	100.0	48.7	9.2	40.6	1.4
СҮ	140.4	66.7	16.7	55.3	1.6	100.0	47.6	11.9	39.4	1.2
ХЭ	144.0	67.4	18.0	57.1	1.6	100.0	46.8	12.5	39.6	1.1
УЛААНБААТАР										
УБ	45.4	21.9	2.3	20.7	0.5	100.0	48.3	5.1	45.5	1.0

ХОНИН СҮРГИЙН БҮТЭЦ, бүс нутгаар

МЯН.ТОЛ

	ТОЛГОЙГООР					ХУВИАР				
	Бүгд	төл, өсвөр насны	ажлын ба бэлтгэлийн насны эр	хээлтэгч	хээлтүүлэгч	Бүгд	төл, өсвөр насны	ажлын ба бэлтгэлийн насны эр	хээлтэгч	хээлтүүлэгч
ДҮН	10 636.6	3 412.3	2 280.1	4 861.4	82.8	100.0	32.1	21.4	45.7	0.8
БАРУУН БҮС										
ДҮН	2 880.8	827.0	697.4	1 328.8	27.6	100.0	28.7	24.2	46.1	0.2
БӨ	540.6	163.6	110.6	259.3	7.1	100.0	30.3	20.5	48.0	1.3
ГО	357.6	62.5	130.9	162.4	1.8	100.0	17.5	36.6	45.4	0.5
ЗА	715.0	231.1	169.0	308.9	5.9	100.0	32.3	23.6	43.2	0.8
УВ	754.7	242.9	152.1	353.2	6.5	100.0	32.2	20.1	46.8	0.9
ХО	512.9	126.9	134.8	245.0	6.3	100.0	24.7	26.3	47.8	1.2
ХАНГАЙН БҮС										
ДҮН	3 401.1	1 120.9	746.9	1 511.7	21.9	100.0	33.0	22.0	44.4	0.6
АР	769.9	268.2	159.5	338.1	4.2	100.0	34.8	20.7	43.9	0.5
БХ	294.1	60.8	95.2	136.3	1.8	100.0	20.7	32.4	46.3	0.6
ӨВ	805.9	248.7	211.3	340.3	5.6	100.0	30.9	26.2	42.2	0.7
ХӨ	769.1	262.9	151.8	349.4	5.0	100.0	34.2	19.7	45.4	0.7
БУ	688.4	247.2	124.8	312.3	4.2	100.0	35.9	18.1	45.4	0.6
ОР	73.7	33.1	4.3	35.3	1.1	100.0	44.9	5.8	47.9	1.4
ТӨВИЙН БҮС										
ДҮН	2 487.0	815.5	513.5	1 138.7	19.2	100.0	32.8	20.6	45.8	0.8
ГС	32.7	11.8	5.5	15.1	0.3	100.0	36.1	16.7	46.3	0.9
ДО	340.4	108.4	75.9	153.1	3.0	100.0	31.8	22.3	45.0	0.9
ДУ	685.6	233.0	153.1	294.0	5.5	100.0	34.0	22.3	42.9	0.8
ӨМ	227.7	41.1	80.1	104.2	2.3	100.0	18.0	35.2	45.8	1.0
ДА	77.1	26.6	15.0	35.0	0.6	100.0	34.4	19.4	45.4	0.8
СЭ	316.7	112.5	53.3	148.8	2.0	100.0	35.5	16.8	47.0	0.6
ТӨ	806.8	282.1	130.6	388.5	5.5	100.0	35.0	16.2	48.2	0.7
ЗҮҮН БҮС										
ДҮН	1 773.6	616.3	305.2	838.9	13.3	100.0	34.7	17.2	47.3	0.7
ДД	418.5	149.3	59.4	205.9	3.9	100.0	35.7	14.2	49.2	0.9
СҮ	711.0	251.4	136.1	318.8	4.8	100.0	35.4	19.1	44.8	0.7
ХЭ	644.1	215.6	109.7	314.2	4.6	100.0	33.5	17.0	48.8	0.7
УЛААНБААТАР										
УБ	94.1	32.6	17.3	43.4	0.9	100.0	34.6	18.3	46.1	0.9

ЯМААН СҮРГИЙН БҮТЭЦ, бүс нутгаар

МЯН.ТОЛ

	ТОЛГОЙГООР					ХУВИАР				
	Бүгд	төл, өсвөр насны	ажлын ба бэлтгэлийн насны эр	хээлтэгч	хээлтүүлэгч	Бүгд	төл, өсвөр насны	ажлын ба бэлтгэлийн насны эр	хээлтэгч	хээлтүүлэгч
ДҮН	9 134.8	2 300.5	2 588.8	4 174.1	71.4	100.0	25.2	28.3	45.7	0.8
БАРУУН БҮС										
ДҮН	2 881.8	596.3	898.0	1 360.2	27.6	100.0	20.7	31.2	47.2	1.0
БӨ	542.8	122.1	150.3	263.1	7.3	100.0	22.5	27.7	48.5	1.4
ГО	579.0	52.0	244.6	280.0	2.4	100.0	9.0	42.2	48.4	0.4
ЗА	544.6	154.6	151.6	234.0	4.5	100.0	28.4	27.8	43.0	0.8
УВ	556.8	138.5	151.6	262.0	4.8	100.0	24.9	27.2	47.1	0.9
ХО	658.6	129.1	199.9	321.1	8.6	100.0	19.6	30.3	48.8	1.3
ХАНГАЙН БҮС										
ДҮН	2 774.1	722.1	791.3	1 243.3	17.4	100.0	26.0	28.5	44.8	0.6
АР	527.1	159.5	138.2	226.4	3.0	100.0	30.3	26.2	42.9	0.6
БХ	412.1	35.2	155.3	219.2	2.3	100.0	8.5	37.7	53.2	0.6
ӨВ	655.7	150.8	215.4	284.9	4.5	100.0	23.0	32.9	43.5	0.7
ХӨ	725.0	225.9	182.9	311.8	4.4	100.0	31.2	25.2	43.0	0.6
БУ	400.7	128.2	95.0	174.9	2.6	100.0	32.0	23.7	43.6	0.7
ОР	53.6	22.5	4.5	26.1	0.6	100.0	41.9	8.4	48.6	1.0
ТӨВИЙН БҮС										
ДҮН	2 337.8	622.4	641.3	1 056.2	17.8	100.0	26.6	27.4	45.2	0.8
ГС	37.4	14.4	6.7	16.1	0.3	100.0	38.4	17.8	42.9	0.9
ДО	345.0	98.3	96.7	147.5	2.5	100.0	28.5	28.0	42.8	0.7
ДУ	623.7	193.3	164.3	260.6	5.4	100.0	31.0	26.3	41.8	0.9
ӨМ	560.4	61.1	216.0	279.7	3.5	100.0	10.9	38.5	49.9	0.6
ДА	53.6	16.2	11.4	25.6	0.5	100.0	30.2	21.2	47.7	0.9
СЭ	224.3	75.2	46.1	101.5	1.4	100.0	33.5	20.6	45.3	0.6
ТӨ	493.4	163.9	100.1	225.2	4.2	100.0	33.2	20.3	45.6	0.9
ЗҮҮН БҮС										
ДҮН	1 063.3	333.5	243.1	478.9	7.9	100.0	31.4	22.9	45.0	0.7
ДД	185.4	61.8	38.1	83.6	1.9	100.0	33.4	20.5	45.1	1.0
СҮ	463.5	146.2	111.3	202.8	3.3	100.0	31.5	24.0	43.8	0.7
ХЭ	414.4	125.5	93.7	192.5	2.7	100.0	30.3	22.6	46.4	0.6
УЛААНБААТАР										
УБ	77.6	25.9	15.3	35.6	0.8	100.0	33.4	19.7	45.9	1.0

НЭГ МАЛЧИНД НОГДОХ МАЛ, бүс нутгаар

	малчдын тоо	хонин толгойд шилжүүлсэн мал				нэг малчинд ногдох мал			
		2001	2002	үүнээс амь		толгойгоор		бодоор	
				тоо	хувь	бүгд	амь	бүгд	амь
ДҮН	389 765	49756 115	45351 002	44354 537	97.8	61.3	59.7	18.4	18.0
БАРУУН БҮС									
ДҮН	112 958	11915 363	10038 194	9947 229	99.1	57.4	56.8	14.1	14.0
БӨ	24 207	2096 046	1988 411	1973 478	99.2	51.0	50.6	12.9	12.8
ГО	19 379	2390 066	1334 918	1326 327	99.4	52.1	51.8	11.2	11.1
ЗА	24 317	2520 368	2393 335	2373 830	99.2	59.4	58.8	15.4	15.3
УВ	22 788	2437 034	2255 373	2226 676	98.7	64.5	63.7	15.9	15.7
ХО	22 267	2471 849	2066 157	2046 918	99.1	59.5	58.9	14.8	14.6
ХАНГАЙН БҮС									
ДҮН	155 846	17870 821	15859 896	15728 167	99.2	49.6	49.0	15.9	15.8
АР	34 053	4474 508	4152 178	4132 345	99.5	51.4	51.0	19.0	18.9
БХ	25 190	2670 973	1636 184	1628 392	99.5	34.2	34.0	10.6	10.5
ӨВ	38 213	3199 946	2720 299	2708 207	99.6	43.6	43.3	11.2	11.1
ХӨ	38 984	3910 603	4027 187	3989 279	99.1	48.8	48.1	16.1	15.9
БУ	16 821	3270 244	2996 414	2952 568	98.5	82.5	80.9	27.6	27.2
ОР	2 585	344 546	327 634	317 376	96.9	61.8	59.6	19.9	19.3
ТӨВИЙН БҮС									
ДҮН	71 071	11092 482	10424 348	10053 262	96.4	80.7	77.4	23.7	22.8
ГС	879	111 737	132 659	125 405	94.5	91.1	84.6	23.0	21.7
ДО	9 068	1628 979	1539 762	1460 606	94.9	91.1	85.7	28.0	26.5
ДУ	18 733	2242 207	2335 263	2316 616	99.2	78.7	78.0	19.6	19.5
ӨМ	14 160	1921 186	1428 728	1408 566	98.6	64.2	63.0	18.7	18.5
ДА	1 974	398 675	347 855	323 247	92.9	84.1	76.2	27.8	25.8
СЭ	7 055	1399 552	1419 652	1329 361	93.6	96.9	89.9	31.7	29.6
ТӨ	19 202	3390 147	3220 429	3089 462	95.9	83.2	78.7	25.8	24.7
ЗҮҮН БҮС									
ДҮН	44 780	8328 696	8478 367	8091 745	95.4	83.1	78.1	29.6	28.2
ДД	10 489	1960 773	2023 497	1883 958	93.1	78.7	71.3	30.3	28.1
СҮ	18 612	3225 784	3354 180	3226 394	96.2	81.5	78.4	28.2	27.1
ХЭ	15 679	3142 139	3100 691	2981 394	96.2	87.9	82.4	30.8	29.6
УЛААНБААТАР									
УБ	5 110	548 754	550 197	534 134	97.1	45.7	43.4	17.0	16.5

ХЭЭЛТЭГЧ МАЛЫН ТОО, бүс нутгаар

МЯН.ТОЛ

	Бүгд	Үүнээс				
		Ингэ	Гүү	Үнээ	Эм хонь	Эм ямаа
ДҮН	10 479.1	75.2	594.7	773.8	4 861.4	4 174.1
БАРУУН БҮС						
ДҮН	2 951.3	17.0	95.2	150.1	1 328.8	1 360.2
БӨ	579.5	1.5	18.5	37.1	259.3	263.1
ГО	466.4	5.7	10.4	8.0	162.4	280.0
ЗА	605.5	1.0	28.2	33.3	308.9	234.0
УВ	675.1	4.2	17.5	38.1	353.2	262.0
ХО	624.9	4.6	20.6	33.6	245.0	321.1
ХАНГАЙН БҮС						
ДҮН	3 295.6	10.6	210.6	319.4	1 511.7	1 243.3
АР	721.5	0.2	59.1	97.7	338.1	226.4
БХ	413.1	5.7	17.5	34.4	136.3	219.2
ӨВ	691.9	3.8	33.0	29.8	340.3	284.9
ХӨ	804.4	0.7	48.2	94.4	349.4	311.8
БУ	590.5	0.2	49.7	53.4	312.3	174.9
ОР	74.2	0.0	3.1	9.7	35.3	26.1
ТӨВИЙН БҮС						
ДҮН	2 512.4	40.2	146.7	130.6	1 138.7	1 056.2
ГС	34.6	0.1	2.3	1.1	15.1	16.1
ДО	347.9	9.3	21.0	17.0	153.1	147.5
ДУ	608.3	5.9	33.9	14.0	294.0	260.6
ӨМ	423.4	24.0	12.1	3.3	104.2	279.7
ДА	74.3	0.0	3.1	10.6	35.0	25.6
СЭ	303.8	0.2	14.4	38.8	148.8	101.5
ТӨ	720.2	0.7	59.9	45.8	388.5	225.2
ЗҮҮН БҮС						
ДҮН	1 615.0	7.1	137.2	152.9	838.9	478.9
ДД	364.4	1.7	32.7	40.5	205.9	83.6
СҮ	634.6	3.7	54.0	55.3	318.8	202.8
ХЭ	616.0	1.7	50.5	57.1	314.2	192.5
УЛААНБААТАР						
УБ	104.6	0.0	4.9	20.7	43.4	35.6

АМИНЫ ХЭЭЛТЭГЧ МАЛЫН ТОО, бүс нутгаар

МЯН.ТОЛ

	Бүгд	ҮҮНЭЭС				
		Ингэ	Гүү	Үнээ	Эм хонь	Эм ямаа
ДҮН	10 188.3	73.5	585.7	760.4	4 657.3	4 111.4
БАРУУН БҮС						
ДҮН	2 924.1	16.9	94.4	149.9	1 311.5	1 351.7
БӨ	576.0	1.5	18.3	37.0	257.3	261.8
ГО	463.7	5.6	10.4	8.0	161.5	278.4
ЗА	599.2	1.0	28.1	33.3	304.6	232.2
УВ	666.2	4.2	17.2	38.1	346.2	260.6
ХО	619.0	4.6	20.4	33.5	241.9	318.7
ХАНГАЙН БҮС						
ДҮН	3 259.8	10.6	209.6	317.6	1 486.6	1 235.4
АР	716.9	0.2	59.0	97.3	334.9	225.5
БХ	410.3	5.7	17.5	34.3	134.4	218.5
ӨВ	688.7	3.8	32.9	29.8	337.8	284.3
ХӨ	793.8	0.7	47.8	94.0	343.0	308.3
БУ	578.4	0.2	49.4	52.7	302.9	173.3
ОР	71.7	0.0	3.0	9.5	33.6	25.5
ТӨВИЙН БҮС						
ДҮН	2 395.8	38.9	143.6	125.7	1 060.3	1 027.2
ГС	32.0	0.1	2.2	1.0	13.1	15.5
ДО	325.0	8.5	20.3	16.2	138.1	141.8
ДУ	601.8	5.8	33.8	13.9	289.9	258.4
ӨМ	414.5	23.7	12.1	3.3	102.0	273.4
ДА	67.8	0.0	2.9	10.3	30.0	24.6
СЭ	279.2	0.1	13.9	36.4	129.9	98.9
ТӨ	675.5	0.7	58.4	44.6	357.3	214.6
ЗҮҮН БҮС						
ДҮН	1 509.3	6.9	133.5	146.7	759.9	462.1
ДД	324.2	1.6	31.6	37.9	173.2	79.9
СҮ	611.5	3.6	52.4	52.6	304.6	198.2
ХЭ	573.6	1.7	49.5	56.2	282.1	184.0
УЛААНБААТАР						
УБ	99.3	0.0	4.8	20.5	39.1	34.9

НИЙТ ХЭЭЛТЭГЧ МАЛЫН ӨСӨЛТ, бүс нутгаар

МЯН.ТОЛ

	Өнгөрсөн онтой харьцуулсан					
	бүгд		ингэ		гүү	
	хувь	зөрүү	хувь	зөрүү	хувь	зөрүү
ДҮН	92.0	-907.1	88.1	-10.1	85.9	-97.5
БАРУУН БҮС						
ДҮН	88.2	-394.2	81.0	-4.0	77.1	-28.2
БӨ	99.2	-4.9	92.3	-0.1	91.3	-1.8
ГО	63.2	-271.7	75.1	-1.9	43.7	-13.4
ЗА	95.7	-26.9	82.0	-0.2	86.4	-4.5
УВ	95.3	-33.0	83.8	-0.8	84.4	-3.2
ХО	91.6	-57.7	82.9	-1.0	79.5	-5.3
ХАНГАЙН БҮС						
ДҮН	88.3	-436.4	77.4	-3.0	84.0	-40.1
АР	91.3	-68.8	118.8	0.0	86.9	-8.9
БХ	60.4	-271.0	71.0	-2.3	65.6	-9.2
ӨВ	90.4	-73.5	91.6	-0.4	77.3	-9.7
ХӨ	103.4	26.6	82.0	-0.2	92.7	-3.8
БУ	92.3	-49.5	81.5	-0.1	86.1	-8.0
ОР	99.8	-0.2	112.5	0.0	86.5	-0.5
ТӨВИЙН БҮС						
ДҮН	95.4	-120.7	93.3	-3.0	87.0	-22.2
ГС	108.9	2.8	89.2	0.0	100.9	0.0
ДО	97.3	-9.7	98.0	-0.2	87.3	-3.1
ДУ	106.6	37.4	94.9	-0.3	92.4	-2.8
ӨМ	83.7	-82.7	90.8	-2.4	65.1	-6.5
ДА	87.1	-11.0	96.3	0.0	76.5	-1.0
СЭ	100.8	2.4	111.3	0.0	92.9	-1.1
ТӨ	92.3	-59.9	91.5	-0.1	88.6	-7.7
ЗҮҮН БҮС						
ДҮН	103.0	46.4	95.9	-0.2	95.9	-5.9
ДД	102.9	10.3	99.5	0.0	98.0	-0.7
СҮ	103.7	22.6	97.5	-0.1	98.0	-1.1
ХЭ	102.2	13.5	92.2	-0.1	92.5	-4.1
УЛААНБААТАР						
УБ	97.9	-2.3	73.3	0.0	79.5	-1.3

	Өнгөрсөн онтой харьцуулсан					
	үнээ		эм хонь		эм ямаа	
	хувь	зөрүү	хувь	зөрүү	хувь	зөрүү
ДҮН	90.9	-77.1	89.4	-577.1	96.6	-145.4
БАРУУН БҮС						
ДҮН	85.8	-24.9	84.2	-249.9	94.0	-87.1
БӨ	100.0	0.0	94.9	-13.8	104.3	10.8
ГО	43.9	-10.2	53.8	-139.6	72.4	-106.6
ЗА	90.1	-3.7	93.5	-21.3	101.2	2.8
УВ	90.7	-3.9	91.8	-31.4	102.5	6.4
ХО	82.5	-7.1	84.8	-43.8	99.9	-0.5
ХАНГАЙН БҮС						
ДҮН	90.0	-35.3	86.5	-235.2	91.0	-122.8
АР	91.4	-9.2	87.9	-46.7	98.3	-3.9
БХ	78.4	-9.5	55.2	-110.8	61.2	-139.2
ӨВ	76.2	-9.3	88.9	-42.4	96.0	-11.8
ХӨ	99.4	-0.6	100.7	2.4	110.2	28.7
БУ	87.9	-7.3	89.5	-36.4	101.4	2.4
ОР	106.5	0.6	96.5	-1.3	103.9	1.0
ТӨВИЙН БҮС						
ДҮН	91.1	-12.7	92.9	-86.5	100.4	3.6
ГС	123.6	0.2	105.2	0.7	113.2	1.9
ДО	86.4	-2.7	96.7	-5.3	101.0	1.5
ДУ	97.9	-0.3	102.6	7.6	114.6	33.3
ӨМ	62.3	-2.0	79.6	-26.8	86.1	-45.0
ДА	84.1	-2.0	83.6	-6.9	95.7	-1.2
СЭ	95.8	-1.7	96.4	-5.6	111.9	10.8
ТӨ	91.5	-4.2	88.6	-50.2	101.0	2.3
ЗҮҮН БҮС						
ДҮН	98.1	-3.1	99.7	-2.7	113.8	58.3
ДД	100.6	0.2	99.2	-1.7	117.5	12.5
СҮ	98.6	-0.8	98.2	-5.9	117.6	30.4
ХЭ	95.8	-2.5	101.6	4.9	108.7	15.4
УЛААНБААТАР						
УБ	95.7	-0.9	93.8	-2.9	108.4	2.8

НИЙТ СҮРЭГТ НИЙТ ХЭЭЛТЭГЧ МАЛЫН ЭЗЛЭХ ХУВЬ, бүс нутгаар

	Бүгд	Үүнээс				
		Ингэ	Гүү	Үнээ	Эм хонь	Эм ямаа
ДҮН	43.9	29.7	29.9	41.1	45.7	45.7
БАРУУН БҮС						
ДҮН	45.5	25.4	30.4	44.2	46.1	47.2
БӨ	47.0	26.4	30.5	44.0	48.0	48.5
ГО	46.2	25.5	29.6	48.4	45.4	48.4
ЗА	42.0	14.2	30.2	40.1	43.2	43.0
УВ	45.9	28.4	28.8	45.8	46.8	47.1
ХО	47.2	27.7	32.7	46.4	47.8	48.8
ХАНГАЙН БҮС						
ДҮН	42.7	28.3	29.9	39.5	44.4	44.8
АР	41.3	26.3	29.9	38.6	43.9	42.9
БХ	47.9	29.6	32.3	41.7	46.3	53.2
ӨВ	41.5	28.5	28.7	39.7	42.2	43.5
ХӨ	42.3	23.0	28.6	40.1	45.4	43.0
БУ	42.6	30.9	31.7	37.8	45.4	43.6
ОР	46.5	15.3	26.4	47.1	47.9	48.6
ТӨВИЙН БҮС						
ДҮН	43.8	32.4	30.4	42.5	45.8	45.2
ГС	43.3	33.0	31.0	46.4	46.3	42.9
ДО	42.1	32.8	28.0	45.5	45.0	42.8
ДУ	41.2	29.9	29.9	42.8	42.9	41.8
ӨМ	46.6	33.4	28.7	48.2	45.8	49.9
ДА	44.8	19.8	29.2	43.4	45.4	47.7
СЭ	44.5	30.6	30.3	41.3	47.0	45.3
ТӨ	45.1	26.7	32.2	42.0	48.2	45.6
ЗҮҮН БҮС						
ДҮН	43.4	28.6	28.9	39.8	47.3	45.0
ДД	44.2	26.6	28.3	40.6	49.2	45.1
СҮ	41.9	29.7	28.6	39.4	44.8	43.8
ХЭ	44.7	28.0	29.8	39.6	48.8	46.4
УЛААНБААТАР						
УБ	44.8	18.0	30.2	45.5	46.1	45.9

НИЙТ БОЙЖУУЛСАН ТӨЛ, бүс нутгаар

МЯН.ТОЛ

	2001	2002	Үүнээс				
			Ботго	Унага	Тугал	Хурга	Ишиг
ДҮН	7 370.7	6 808.7	25.1	318.0	513.5	3 612.5	2 339.6
БАРУУН БҮС							
ДҮН	2 245.8	1 635.8	4.6	40.7	91.1	884.5	614.9
БӨ	464.7	336.9	0.6	8.4	23.1	178.9	125.9
ГО	464.8	122.3	1.3	1.5	3.1	64.5	51.9
ЗА	384.1	442.3	0.4	15.9	23.7	243.6	158.8
УВ	506.9	435.6	1.2	8.3	24.7	260.7	140.8
ХО	425.5	298.5	1.1	6.6	16.5	136.8	137.5
ХАНГАЙН БҮС							
ДҮН	2 374.6	2 269.6	2.9	111.1	214.2	1 198.1	743.3
АР	496.0	576.7	0.1	33.5	66.8	301.1	175.2
БХ	333.1	125.5	1.3	5.2	22.3	61.2	35.4
ӨВ	571.7	462.0	1.2	17.1	21.2	269.2	153.3
ХӨ	471.9	579.8	0.2	26.3	58.9	267.6	226.9
БУ	438.6	456.0	0.1	25.8	37.2	264.2	128.8
ОР	63.2	69.5	0.0	3.2	7.8	34.9	23.7
ТӨВИЙН БҮС							
ДҮН	1 613.0	1 650.4	15.4	77.2	86.8	849.6	621.4
ГС	15.0	27.8	0.0	1.5	0.6	11.7	13.9
ДО	209.6	229.5	3.9	9.8	8.9	109.8	97.1
ДУ	458.5	455.9	2.8	16.0	9.5	236.2	191.4
ӨМ	233.0	112.7	8.3	2.5	1.1	40.6	60.2
ДА	49.1	53.3	0.0	2.3	7.5	27.2	16.4
СЭ	189.8	230.2	0.1	8.5	27.9	119.6	74.2
ТӨ	457.9	540.9	0.3	36.6	31.3	304.5	168.2
ЗҮҮН БҮС							
ДҮН	1 075.0	1 180.5	2.5	86.8	108.2	648.0	335.0
ДД	236.4	272.4	0.7	22.1	29.1	159.9	60.7
СҮ	437.8	489.2	1.3	36.8	40.0	262.4	148.7
ХЭ	400.7	418.8	0.5	27.9	39.1	225.7	125.6
УЛААНБААТАР							
УБ	62.4	72.9	0.0	2.3	13.2	32.2	25.2

	бойжилтын хувь						2002 2001	%
	Бүгд	Ботго	Унага	Тугал	Хурга	Ишиг		
ДҮН	87.8	83.7	86.8	93.0	88.1	86.4	92.4	
БАРУУН БҮС								
ДҮН	77.7	65.5	76.2	87.1	78.1	76.2	72.8	
БӨ	77.6	71.1	80.1	86.9	77.7	76.0	72.5	
ГО	58.5	57.9	44.5	66.4	62.8	54.0	26.3	
ЗА	87.7	75.9	80.9	92.5	87.9	87.3	115.1	
УВ	82.5	68.3	80.7	90.2	82.5	81.4	86.0	
ХО	69.6	57.5	68.2	81.1	66.3	72.3	70.1	
ХАНГАЙН БҮС								
ДҮН	88.8	86.2	84.9	92.9	89.7	87.1	95.6	
АР	93.4	89.0	85.9	92.1	94.6	93.6	116.3	
БХ	61.1	80.2	62.6	87.0	63.2	48.5	37.7	
ӨВ	84.6	87.1	87.9	92.1	87.4	79.0	80.8	
ХӨ	94.5	71.8	83.7	94.9	94.5	95.7	122.9	
БУ	91.1	87.7	87.5	94.4	90.0	93.3	104.0	
ОР	97.4	100.0	98.6	99.2	97.4	96.6	110.0	
ТӨВИЙН БҮС								
ДҮН	93.0	91.8	90.2	94.9	93.2	92.7	102.3	
ГС	99.1	83.9	99.7	99.7	99.0	99.1	185.1	
ДО	94.5	95.5	96.7	96.8	95.0	93.4	109.5	
ДУ	95.3	97.7	96.5	97.9	95.4	95.0	99.4	
ӨМ	83.5	88.8	84.2	87.5	83.9	82.4	48.4	
ДА	97.3	100.0	87.7	95.0	98.6	97.8	108.7	
СЭ	93.8	69.7	85.6	96.0	94.2	93.5	121.3	
ТӨ	91.5	89.5	87.4	92.7	91.3	92.7	118.1	
ЗҮҮН БҮС								
ДҮН	94.6	88.2	92.5	96.6	94.4	95.2	109.8	
ДД	94.9	92.8	94.8	95.6	95.1	94.2	115.2	
СҮ	96.7	87.3	93.6	97.9	96.5	97.5	111.7	
ХЭ	92.2	83.0	89.0	95.9	91.5	93.1	104.5	
УЛААНБААТАР								
УБ	97.9	66.7	90.4	97.8	98.1	98.5	116.9	

100 ЭХЭЭС БОЙЖУУЛСАН ТӨЛ, бүс нутгаар

	Бүгд		Ботго		Унага		Тугал		Хурга		Ишиг	
	2001	2002	2001	2002	2001	2002	2001	2002	2001	2002	2001	2002
ДҮН	56	60	30	30	38	46	44	60	62	66	54	54
БАРУУН БҮС												
ДҮН	75	49	27	22	34	33	46	52	64	56	56	42
БӨ	76	58	33	34	59	42	68	62	81	66	74	50
ГО	54	17	29	17	31	6	41	17	61	21	51	13
ЗА	46	70	28	29	26	49	33	64	49	74	45	69
УВ	69	62	27	23	35	40	51	59	74	68	70	55
ХО	52	44	22	19	31	25	42	41	59	47	50	43
ХАНГАЙН БҮС												
ДҮН	52	61	26	21	36	44	41	60	60	69	45	54
АР	54	73	22	42	37	49	40	62	60	78	57	76
БХ	33	18	24	16	24	20	44	51	41	25	27	10
ӨВ	61	60	36	29	39	40	39	54	67	70	61	52
ХӨ	49	75	6	17	27	51	35	62	55	77	54	80
БУ	66	71	33	25	48	45	49	61	71	76	69	75
ОР	82	94	14	75	72	89	77	85	88	95	77	95
ТӨВИЙН БҮС												
ДҮН	53	63	33	36	34	46	44	61	58	69	52	59
ГС	29	87	28	34	12	69	12	76	35	81	27	98
ДО	47	64	33	41	25	41	32	45	56	69	44	67
ДУ	74	80	35	45	50	44	38	67	76	83	77	84
ӨМ	38	22	33	32	22	14	23	21	45	31	37	19
ДА	54	63	28	22	51	57	58	59	54	65	55	61
СЭ	62	76	27	32	46	55	59	69	61	78	67	82
ТӨ	50	69	20	32	32	54	44	62	52	69	52	76
ЗҮҮН БҮС												
ДҮН	65	75	27	34	50	61	50	69	70	77	68	80
ДД	64	77	30	42	57	66	50	72	67	77	70	85
СҮ	69	80	29	34	56	67	51	71	74	81	72	86
ХЭ	62	70	21	27	41	51	50	66	68	73	63	71
УЛААНБААТАР												
УБ	58	68	27	13	30	38	55	61	64	70	58	77

	бойжилтын хувь					
	Бүгд	Ботго	Унага	Тугал	Хурга	Ишиг
ДҮН	7756 026.0	30 011.0	366 333.0	552 207.0	4099 157.0	2708 318.0
ДҮН	2104 508.0	7 028.0	53 425.0	104 616.0	1132 457.0	806 982.0
БӨ	434 050.0	797.0	10 515.0	26 571.0	230 405.0	165 762.0
ГО	209 011.0	2 188.0	3 430.0	4 694.0	102 573.0	96 126.0
ЗА	504 488.0	468.0	19 596.0	25 593.0	277 025.0	181 806.0
УВ	528 364.0	1 718.0	10 278.0	27 360.0	315 939.0	173 069.0
ХО	428 595.0	1 857.0	9 606.0	20 398.0	206 515.0	190 219.0
ДҮН	2554 491.0	3 363.0	130 900.0	230 596.0	1335 855.0	853 777.0
АР	617 201.0	73.0	39 039.0	72 568.0	318 421.0	187 100.0
БХ	205 483.0	1 624.0	8 334.0	25 668.0	96 972.0	72 885.0
ӨВ	545 968.0	1 364.0	19 495.0	23 045.0	307 972.0	194 092.0
ХӨ	613 855.0	209.0	31 396.0	62 075.0	283 066.0	237 109.0
БУ	500 580.0	81.0	29 435.0	39 398.0	293 636.0	138 030.0
ОР	71 404.0	12.0	3 201.0	7 842.0	35 788.0	24 561.0
ДҮН	1775 167.0	16 783.0	85 585.0	91 456.0	911 298.0	670 045.0
ГС	28 043.0	56.0	1 538.0	648.0	11 790.0	14 011.0
ДО	242 940.0	4 096.0	10 158.0	9 221.0	115 555.0	103 910.0
ДУ	478 269.0	2 847.0	16 528.0	9 692.0	247 632.0	201 570.0
ӨМ	134 927.0	9 394.0	2 984.0	1 260.0	48 318.0	72 971.0
ДА	54 813.0	6.0	2 626.0	7 888.0	27 550.0	16 743.0
СЭ	245 355.0	99.0	9 933.0	29 036.0	127 004.0	79 283.0
ТӨ	590 820.0	285.0	41 818.0	33 711.0	333 449.0	181 557.0
ДҮН	1247 407.0	2 834.0	93 863.0	112 051.0	686 768.0	351 891.0
ДД	286 976.0	748.0	23 265.0	30 457.0	168 147.0	64 359.0
СҮ	506 053.0	1 476.0	39 313.0	40 817.0	271 880.0	152 567.0
ХЭ	454 378.0	610.0	31 285.0	40 777.0	246 741.0	134 965.0
УБ	74 453.0	3.0	2 560.0	13 488.0	32 779.0	25 623.0

ТОМ МАЛЫН ЗҮЙ БҮС ХОРОГДОЛ, бүс нутгаар

МЯН.ТОЛ

	2001	2002	үүнээс				
			Тэмээ	Адуу	Үхэр	Хонь	Ямаа
ДҮН	4 758.9	2 917.6	25.7	213.4	196.4	1 174.0	1 308.1
БАРУУН БҮС							
ДҮН	1 121.7	1 443.0	8.5	88.8	89.1	633.7	622.7
БӨ	96.0	170.0	0.3	9.1	22.3	68.6	69.6
ГО	147.6	687.2	4.5	42.7	24.7	297.2	318.0
ЗА	584.9	90.5	0.3	6.7	5.0	43.2	35.3
УВ	115.4	219.7	1.2	8.7	11.6	108.7	89.5
ХО	177.8	275.6	2.2	21.6	25.5	116.0	110.3
ХАНГАЙН БҮС							
ДҮН	2 092.4	1 052.6	8.0	84.4	81.7	392.3	486.0
АР	538.1	70.2	0.0	10.7	12.6	29.8	17.0
БХ	459.3	683.3	7.0	37.7	31.5	239.4	367.7
ӨВ	302.9	222.8	1.0	25.0	24.8	87.8	84.3
ХӨ	582.6	27.8	0.0	3.5	4.7	11.9	7.6
БУ	193.0	43.9	0.0	6.8	6.8	21.6	8.6
ОР	16.5	4.6	0.0	0.7	1.3	1.8	0.8
ТӨВИЙН БҮС							
ДҮН	1 024.2	344.9	8.8	33.3	16.3	108.7	177.8
ГС	49.2	0.6	0.0	0.0	0.0	0.3	0.2
ДО	203.0	37.9	0.8	5.5	4.9	12.5	14.2
ДУ	69.2	23.6	0.1	2.6	0.7	11.4	8.8
ӨМ	189.8	227.1	7.9	19.4	4.6	55.0	140.3
ДА	17.4	1.7	0.0	0.1	0.5	0.7	0.4
СЭ	55.4	9.6	0.0	0.9	1.9	4.6	2.2
ТӨ	440.2	44.4	0.0	4.8	3.7	24.2	11.7
ЗҮҮН БҮС							
ДҮН	496.3	72.9	0.5	6.3	8.4	37.8	20.2
ДД	70.9	12.8	0.1	1.0	1.8	6.9	3.1
СҮ	231.4	18.6	0.2	1.6	1.8	9.7	5.4
ХЭ	194.0	41.5	0.2	3.7	4.8	21.2	11.7
УЛААНБААТАР							
УБ	24.2	4.3	0.0	0.5	1.0	1.6	1.2

	Оны эхний малд эзлэх хувь						2002 2001	%
	Бүгд	Тэмээ	Адуу	Үхэр	Хонь	Ямаа		
ДҮН	11.2	9.0	9.7	9.5	9.8	13.6	61.3	
БАРУУН БҮС								
ДҮН	19.0	10.8	22.7	22.4	18.1	19.4	128.6	
БӨ	13.1	4.5	13.7	26.0	11.6	12.7	177.0	
ГО	40.1	16.1	56.9	61.9	42.9	36.2	465.7	
ЗА	6.1	3.3	6.6	5.7	5.7	6.7	15.5	
УВ	13.9	6.9	13.1	12.9	13.1	15.7	190.3	
ХО	18.2	11.3	26.9	27.3	18.4	16.0	155.0	
ХАНГАЙН БҮС								
ДҮН	12.1	16.7	10.6	9.0	10.1	15.9	50.3	
АР	3.8	3.4	4.9	4.5	3.6	3.3	13.0	
БХ	43.2	24.8	44.2	28.9	43.0	45.8	148.8	
ӨВ	11.9	6.6	17.8	24.9	9.6	12.0	73.6	
ХӨ	1.6	1.2	2.1	2.0	1.6	1.2	4.8	
БУ	3.0	2.6	3.9	4.2	2.9	2.3	22.8	
ОР	2.7	3.5	5.8	5.8	2.2	1.5	27.7	
ТӨВИЙН БҮС								
ДҮН	5.7	6.6	6.4	4.9	4.0	7.6	33.7	
ГС	0.9	0.0	0.5	0.4	1.0	0.9	1.2	
ДО	4.5	2.8	6.8	10.9	3.4	4.5	18.7	
ДУ	1.7	0.7	2.3	2.3	1.7	1.6	34.1	
ӨМ	18.8	9.5	29.4	38.1	17.6	19.0	119.6	
ДА	1.0	0.0	1.1	1.6	0.8	0.8	10.0	
СЭ	1.5	2.0	2.0	1.9	1.5	1.2	17.3	
ТӨ	2.7	1.5	2.5	3.1	2.7	2.6	10.1	
ЗҮҮН БҮС								
ДҮН	2.0	2.0	1.3	2.2	2.1	2.2	14.7	
ДД	1.6	1.1	0.9	1.8	1.6	2.0	18.1	
СҮ	1.3	1.4	0.9	1.3	1.4	1.4	8.0	
ХЭ	3.1	2.7	2.1	3.2	3.3	3.1	21.4	
УЛААНБААТАР								
УБ	1.9	0.0	2.5	2.2	1.7	1.9	17.6	

ГЭНЭТИЙН АЮУЛААР ХОРОГДСОН МАЛЫН ТОО, бүс нутгаар

МЯН.ТОЛ

	2001	2002	үүнээс				
			Тэмээ	Адуу	Үхэр	Хонь	Ямаа
ДҮН	2 694.0	1 630.2	12.4	97.9	82.9	655.9	781.1
БАРУУН БҮС							
ДҮН	734.6	967.6	5.7	56.4	51.1	418.7	435.7
БӨ	53.4	112.2	0.2	5.3	16.0	45.4	45.3
ГО	98.4	620.2	4.0	38.6	20.8	267.1	289.7
ЗА	441.5	24.7	0.1	1.4	1.4	10.1	11.6
УВ	75.8	148.7	0.9	5.9	7.0	72.8	62.0
ХО	65.7	62.1	0.5	5.2	5.9	23.3	27.1
ХАНГАЙН БҮС							
ДҮН	1 102.4	605.5	6.4	36.0	27.5	211.4	324.2
АР	302.4	10.1	0.0	1.5	1.3	4.3	3.0
БХ	173.9	520.6	5.9	24.4	20.3	175.5	294.6
ӨВ	146.2	64.7	0.5	8.8	4.2	26.7	24.6
ХӨ	360.9	1.8	0.0	0.2	0.4	0.6	0.5
БУ	110.4	8.2	0.0	1.1	1.3	4.3	1.5
ОР	8.4	0.0	0.0	0.0	0.0	0.0	0.0
ТӨВИЙН БҮС							
ДҮН	612.0	47.5	0.3	4.7	3.4	20.5	18.6
ГС	34.1	0.4	0.0	0.0	0.0	0.2	0.2
ДО	39.3	4.1	0.0	0.5	0.7	1.1	1.7
ДУ	34.3	3.1	0.0	0.8	0.1	1.4	0.8
ӨМ	69.1	17.2	0.3	1.2	0.6	4.4	10.7
ДА	11.6	0.5	0.0	0.0	0.1	0.2	0.1
СЭ	32.5	2.6	0.0	0.2	0.4	1.3	0.6
ТӨ	391.2	19.8	0.0	2.0	1.5	11.9	4.5
ЗҮҮН БҮС							
ДҮН	232.9	7.9	0.0	0.6	0.5	4.5	2.2
ДД	24.6	1.2	0.0	0.1	0.1	0.6	0.4
СҮ	110.9	3.2	0.0	0.2	0.2	1.7	1.0
ХЭ	97.4	3.5	0.0	0.3	0.2	2.2	0.8
УЛААНБААТАР							
УБ	11.9	1.3	0.0	0.2	0.3	0.5	0.4

Зүй бус хорогдолд эзлэх хувь							2002	%
	Бүгд	Тэмээ	Адуу	Үхэр	Хонь	Ямаа	2001	
ДҮН	55.9	48.2	45.9	42.2	55.9	59.7		60.5
БАРУУН БҮС								
ДҮН	67.1	67.1	63.5	57.4	66.1	70.0		131.7
БӨ	66.0	56.1	58.4	72.0	66.2	65.0		210.4
ГО	90.2	87.0	90.3	84.5	89.9	91.1		630.2
ЗА	27.2	51.0	21.1	27.2	23.5	32.8		5.6
УВ	67.7	81.3	67.8	60.5	67.0	69.3		196.2
ХО	22.5	24.3	24.1	23.2	20.1	24.6		94.4
ХАНГАЙН БҮС								
ДҮН	57.5	80.0	42.7	33.7	53.9	66.7		54.9
АР	14.3	15.0	13.6	10.4	14.5	17.4		3.3
БХ	76.2	83.9	64.7	64.3	73.3	80.1		299.4
ӨВ	29.0	47.1	34.9	16.9	30.4	29.2		44.3
ХӨ	6.3	0.0	6.1	7.9	5.2	7.1		0.5
БУ	18.7	29.2	16.0	18.7	20.1	17.1		7.4
ОР	0.0	0.0	0.0	0.0	0.0	0.0		0.0
ТӨВИЙН БҮС								
ДҮН	13.8	3.4	14.1	20.9	18.9	10.5		7.8
ГС	66.0	0.0	18.2	0.0	76.3	62.7		1.1
ДО	10.9	5.5	9.6	14.9	9.1	11.9		10.5
ДУ	13.3	9.9	30.9	17.3	12.5	9.0		9.2
ӨМ	7.6	3.4	6.2	12.4	8.1	7.7		24.9
ДА	29.6	0.0	34.0	31.0	26.6	31.4		4.5
СЭ	27.0	0.0	26.6	24.0	28.9	25.8		7.9
ТӨ	44.6	48.8	40.9	39.8	49.2	38.2		5.1
ЗҮҮН БҮС								
ДҮН	10.8	0.0	9.5	6.0	11.9	10.9		3.4
ДД	9.2	3.0	7.4	6.6	8.9	12.3		4.8
СҮ	17.1	7.9	14.8	10.7	17.9	18.7		2.9
ХЭ	8.4	2.3	7.3	4.3	10.4	7.1		3.6
УЛААНБААТАР								
УБ	31.2	0.0	50.6	26.2	28.8	31.2		11.1

ТӨЛ ӨГӨӨГҮЙ ХЭЭЛТЭГЧ МАЛ, бүс нутгаар

МЯН.ТОЛ

	2001	2002	үүнээс				
			Ингэ	Гүү	Үнээ	Эм хонь	Эм ямаа
ДҮН	2 384.8	2 292.8	11.3	224.1	210.0	752.8	1 094.6
БАРУУН БҮС							
ДҮН	618.7	733.2	2.5	45.6	46.8	207.7	430.7
БӨ	62.1	132.1	0.1	8.8	9.1	36.4	77.7
ГО	156.5	207.9	0.8	6.1	3.3	51.4	146.4
ЗА	162.9	100.9	0.2	11.1	10.0	37.8	41.8
УВ	99.4	114.3	0.6	7.5	10.8	34.5	60.9
ХО	137.8	178.0	0.8	12.1	13.6	47.6	103.9
ХАНГАЙН БҮС							
ДҮН	860.2	724.7	2.8	83.5	95.2	243.2	300.1
АР	179.7	139.6	0.0	22.5	29.4	51.0	36.7
БХ	164.5	191.0	1.6	8.4	10.5	47.4	123.3
ӨВ	135.0	159.8	0.7	16.3	10.6	55.1	77.0
ХӨ	280.7	159.7	0.4	19.8	32.1	61.9	45.4
БУ	90.1	73.2	0.1	16.4	11.8	27.7	17.4
ОР	10.2	1.4	0.0	0.1	0.8	0.1	0.3
ТӨВИЙН БҮС							
ДҮН	625.6	594.8	4.8	59.5	34.2	192.1	303.8
ГС	11.1	3.6	0.0	0.4	0.2	1.8	1.2
ДО	99.2	75.0	0.7	9.5	6.9	26.7	31.2
ДУ	107.3	76.3	0.4	17.4	4.5	29.8	24.2
ӨМ	182.0	291.2	3.8	11.7	2.9	63.8	208.9
ДА	18.5	6.3	0.0	0.7	1.4	2.3	1.9
СЭ	44.2	37.8	0.1	3.5	7.1	16.7	10.3
ТӨ	163.3	104.6	0.1	16.3	11.2	51.0	26.1
ЗҮҮН БҮС							
ДҮН	259.2	220.4	0.9	33.5	29.2	102.6	54.2
ДД	52.7	51.6	0.2	6.4	6.5	31.8	6.8
СҮ	83.8	67.3	0.5	10.6	10.4	30.0	15.8
ХЭ	122.7	101.5	0.2	16.5	12.3	40.8	31.6
УЛААНБААТАР							
УБ	21.2	19.6	0.0	1.8	4.7	7.4	5.7

	Оны эхний хээлтэгчид эзлэх хувь						$\frac{2002}{2001}$ %
	Бүгд	Ингэ	Гүү	Үнээ	Эм хонь	Эм ямаа	
ДҮН	20.1	13.2	32.4	24.7	13.8	25.3	96.1
БАРУУН БҮС							
ДҮН	21.9	11.9	36.9	26.7	13.2	29.8	118.5
БӨ	22.6	6.8	43.6	24.5	13.3	30.8	212.9
ГО	28.2	10.6	25.5	17.8	17.0	37.9	132.9
ЗА	16.0	12.9	34.0	27.1	11.4	18.1	62.0
УВ	16.1	12.3	36.3	25.7	9.0	23.8	115.0
ХО	26.1	14.9	46.7	33.4	16.5	32.3	129.2
ХАНГАЙН БҮС							
ДҮН	19.4	20.4	33.3	26.8	13.9	22.0	84.2
АР	17.7	26.6	33.1	27.4	13.2	16.0	77.7
БХ	27.9	19.4	31.5	23.9	19.2	34.4	116.1
ӨВ	20.9	17.4	38.2	27.1	14.4	26.0	118.4
ХӨ	20.5	41.9	38.2	33.9	17.8	16.0	56.9
БУ	11.4	22.4	28.3	19.4	7.9	10.1	81.2
ОР	1.9	0.0	4.1	8.8	0.4	1.2	13.5
ТӨВИЙН БҮС							
ДҮН	22.6	11.1	35.3	23.8	15.7	28.9	95.1
ГС	11.4	16.5	19.1	21.3	12.7	8.1	32.6
ДО	21.0	7.4	39.4	35.3	16.8	21.4	75.6
ДУ	13.4	6.6	47.5	31.3	10.4	10.7	71.1
ӨМ	57.5	14.4	63.0	54.8	48.7	64.3	160.0
ДА	7.4	14.8	18.1	10.9	5.4	7.3	34.2
СЭ	12.5	30.0	22.8	17.6	10.8	11.4	85.5
ТӨ	13.4	15.4	24.2	22.3	11.6	11.7	64.1
ЗҮҮН БҮС							
ДҮН	14.1	12.2	23.4	18.7	12.2	12.9	85.0
ДД	14.6	10.4	19.1	16.0	15.3	9.5	97.8
СҮ	11.0	12.8	19.2	18.6	9.2	9.2	80.3
ХЭ	16.8	11.2	30.2	20.7	13.2	17.8	82.7
УЛААНБААТАР							
УБ	18.4	6.7	28.5	21.8	16.0	17.5	92.7

ХЭЭЛ ХАЯСАН ХЭЭЛТЭГЧ, бүс нутгаар

МЯН.ТОЛ

	2001	2002	үүнээс				
			Ингэ	Гүү	Үнээ	Эм хонь	Эм ямаа
ДҮН	1 019.9	875.1	2.2	70.1	53.6	210.7	538.5
БАРУУН БҮС							
ДҮН	333.5	429.5	0.7	20.9	15.0	78.7	314.5
БӨ	40.8	95.1	0.1	5.3	4.9	22.7	62.2
ГО	86.6	126.2	0.2	3.4	1.1	20.0	101.6
ЗА	88.9	37.8	0.0	3.4	2.5	9.7	22.2
УВ	44.0	63.1	0.1	2.5	2.0	10.7	47.9
ХО	73.2	107.3	0.3	6.3	4.5	15.6	80.6
ХАНГАЙН БҮС							
ДҮН	365.5	243.4	0.8	26.7	24.7	70.8	120.4
АР	79.1	51.1	0.0	7.8	11.5	18.3	13.5
БХ	91.1	74.2	0.5	3.3	3.0	16.5	50.9
ӨВ	57.0	61.1	0.2	5.6	1.9	16.4	37.1
ХӨ	102.2	34.7	0.1	4.8	5.0	11.9	12.9
БУ	33.9	22.0	0.0	5.2	3.3	7.7	5.8
ОР	2.2	0.3	0.0	0.0	0.0	0.0	0.2
ТӨВИЙН БҮС							
ДҮН	221.1	141.2	0.6	13.1	7.0	34.8	85.4
ГС	6.2	0.6	0.0	0.1	0.0	0.3	0.2
ДО	32.5	18.0	0.1	2.4	1.2	6.2	8.1
ДУ	15.6	9.7	0.0	2.3	0.3	2.6	4.4
ӨМ	51.5	62.4	0.5	2.1	0.3	3.2	56.3
ДА	10.8	3.0	0.0	0.4	0.5	0.8	1.3
СЭ	21.0	15.6	0.0	1.2	2.3	7.4	4.5
ТӨ	83.5	31.9	0.0	4.6	2.4	14.3	10.6
ЗҮҮН БҮС							
ДҮН	93.7	55.5	0.3	8.7	6.0	24.6	16.2
ДД	18.0	10.2	0.1	1.3	1.5	6.1	1.3
СҮ	33.4	15.8	0.1	3.3	1.8	6.1	4.6
ХЭ	42.3	29.5	0.1	4.1	2.7	12.4	10.3
УЛААНБААТАР							
УБ	6.1	5.4	0.0	0.5	1.0	1.9	2.0

	Оны эхний хээлтэгчид эзлэх хувь						2002 2001	%
	Бүгд	Ингэ	Гүү	Үнээ	Эм хонь	Эм ямаа		
ДҮН	7.7	2.6	10.1	6.3	3.9	12.5	85.8	
БАРУУН БҮС								
ДҮН	12.8	3.3	16.9	8.6	5.0	21.7	128.8	
БӨ	16.3	4.1	26.4	13.1	8.3	24.6	233.2	
ГО	17.1	2.8	14.1	5.9	6.6	26.3	145.8	
ЗА	6.0	2.4	10.5	6.8	2.9	9.6	42.5	
УВ	8.9	2.0	11.9	4.7	2.8	18.7	143.4	
ХО	15.7	4.9	24.3	11.0	5.4	25.1	146.6	
ХАНГАЙН БҮС								
ДҮН	6.5	5.8	10.7	7.0	4.1	8.8	66.6	
АР	6.5	0.0	11.4	10.8	4.8	5.8	64.6	
БХ	10.8	5.8	12.5	6.9	6.7	14.2	81.4	
ӨВ	8.0	4.5	13.1	4.7	4.3	12.5	107.2	
ХӨ	4.5	8.3	9.3	5.3	3.4	4.5	33.9	
БУ	3.4	3.6	9.0	5.4	2.2	3.3	64.9	
ОР	0.4	0.0	0.9	0.5	0.0	1.0	14.6	
ТӨВИЙН БҮС								
ДҮН	5.4	1.4	7.8	4.9	2.8	3.3	63.9	
ГС	2.0	1.4	2.4	0.8	2.4	1.6	10.4	
ДО	5.0	0.7	10.2	5.9	3.9	5.6	55.5	
ДУ	1.7	0.3	6.4	2.3	0.9	1.9	62.5	
ӨМ	12.3	1.8	11.3	5.0	2.4	17.3	121.2	
ДА	3.5	0.0	9.6	4.2	1.8	4.9	27.8	
СЭ	5.2	10.3	8.0	5.8	4.8	5.0	74.0	
ТӨ	4.1	2.7	6.8	4.8	3.3	4.8	38.2	
ЗҮҮН БҮС								
ДҮН	3.5	4.1	6.1	3.8	2.9	3.9	59.2	
ДД	2.9	3.4	3.9	3.7	2.9	1.8	56.5	
СҮ	2.6	2.4	6.0	3.1	1.9	2.6	47.3	
ХЭ	4.9	2.8	7.5	4.6	4.0	5.8	69.8	
УЛААНБААТАР								
УБ	5.1	0.0	8.7	4.5	4.1	6.1	88.2	

СУВАЙРСАН ХЭЭЛТЭГЧ, бүс нутгаар

МЯН.ТОЛ

	2001	2002	үүнээс				
			Ингэ	Гүү	Үнээ	Эм хонь	Эм ямаа
ДҮН	1 364.8	1 417.6	9.0	154.0	156.4	542.1	556.1
			БАРУУН БҮС				
ДҮН	285.1	303.8	1.8	24.8	31.8	129.1	116.2
БӨ	21.3	37.0	0.0	3.5	4.2	13.8	15.5
ГО	69.9	81.7	0.6	2.7	2.2	31.4	44.8
ЗА	73.9	63.1	0.1	7.7	7.5	28.1	19.6
УВ	55.4	51.2	0.5	5.1	8.8	23.8	13.0
ХО	64.6	70.8	0.6	5.8	9.1	32.0	23.3
			ХАНГАЙН БҮС				
ДҮН	494.8	481.2	2.0	56.6	70.6	172.3	179.8
АР	100.6	88.5	0.0	14.7	17.8	32.6	23.3
БХ	73.4	116.8	1.1	5.0	7.5	30.9	72.3
ӨВ	78.0	98.6	0.5	10.7	8.8	38.7	39.9
ХӨ	178.5	125.0	0.3	15.0	27.2	50.0	32.6
БУ	56.3	51.2	0.1	11.1	8.5	20.0	11.6
ОР	8.0	1.1	0.0	0.1	0.8	0.1	0.1
			ТӨВИЙН БҮС				
ДҮН	404.5	453.4	4.4	46.4	27.2	157.1	218.3
ГС	4.9	3.0	0.0	0.4	0.2	1.5	0.9
ДО	66.7	56.9	0.6	7.0	5.8	20.4	23.1
ДУ	91.8	66.5	0.4	15.1	4.1	27.1	19.8
ӨМ	130.5	228.8	3.3	9.6	2.7	60.6	152.6
ДА	7.7	3.3	0.0	0.3	0.8	1.5	0.6
СЭ	23.1	22.2	0.0	2.3	4.8	9.3	5.8
ТӨ	79.8	72.7	0.1	11.7	8.8	36.7	15.5
			ЗҮҮН БҮС				
ДҮН	165.4	164.9	0.7	24.8	23.3	78.2	38.1
ДД	34.7	41.4	0.1	5.1	5.0	25.8	5.5
СҮ	50.4	51.5	0.4	7.3	8.7	23.9	11.3
ХЭ	80.3	72.0	0.2	12.4	9.6	28.5	21.3
			УЛААНБААТАР				
УБ	15.1	14.2	0.0	1.2	3.7	5.5	3.7

	Оны эхний хээлтэгчид эзлэх хувь						<u>2002</u> 2001	%
	Бүгд	Ингэ	Гүү	Үнээ	Эм хонь	Эм ямаа		
ДҮН	12.5	10.6	22.2	18.4	10	12.9	103.9	
			БАРУУН БҮС					
ДҮН	9.1	8.6	20.1	18.2	8.2	8.0	106.6	
БӨ	6.3	2.8	17.2	11.3	5.0	6.2	173.9	
ГО	11.1	7.7	11.3	12.0	10.4	11.6	116.9	
ЗА	10.0	10.5	23.5	20.4	8.5	8.5	85.3	
УВ	7.2	10.3	24.4	21.0	6.2	5.1	92.4	
ХО	10.4	9.9	22.4	22.4	11.1	7.3	109.6	
			ХАНГАЙН БҮС					
ДҮН	12.9	14.6	22.6	19.9	9.9	13.2	97.3	
АР	11.2	26.6	21.7	16.7	8.5	10.1	88.0	
БХ	17.1	13.5	18.9	17.0	12.5	20.2	159.3	
ӨВ	12.9	13.0	25.1	22.4	10.1	13.5	126.5	
ХӨ	16.1	33.6	28.6	28.6	14.4	11.5	70.0	
БУ	8.0	18.9	19.3	13.9	5.7	6.7	91.0	
ОР	1.4	0.0	3.3	8.3	0.4	0.2	13.2	
			ТӨВИЙН БҮС					
ДҮН	17.2	10.2	27.5	19.0	12.8	20.7	112.1	
ГС	9.3	15.1	16.7	20.5	10.3	6.5	60.4	
ДО	15.9	6.6	29.2	29.4	12.9	15.8	85.3	
ДУ	11.7	6.4	41.1	29.0	9.5	8.7	72.5	
ӨМ	45.2	12.6	51.7	49.7	46.3	47.0	175.3	
ДА	3.9	14.8	8.5	6.7	3.6	2.3	43.3	
СЭ	7.4	19.7	14.8	11.8	6.0	6.4	96.0	
ТӨ	9.3	12.8	17.3	17.5	8.4	6.9	91.2	
			ЗҮҮН БҮС					
ДҮН	10.5	9.5	17.3	14.9	9.3	9.1	99.7	
ДД	11.7	7.0	15.2	12.3	12.4	7.7	119.3	
СҮ	8.4	10.4	13.2	15.5	7.4	6.5	102.2	
ХЭ	11.9	8.4	22.8	16.1	9.2	12.0	89.6	
			УЛААНБААТАР					
УБ	13.3	6.7	19.8	17.3	12.0	11.4	94.5	

ХЭЭЛТЭГЧ, ХЭЭЛТҮҮЛЭГЧИЙН ТОХИРОО, бүс нутгаар

	ТЭМЭЭ 20-25		адуу 12-15		үхэр 35-45		ХОНЬ 25-30		ямаа 25-30	
	өнгөрсөн он	тайлант он	өнгөрсөн он	тайлант он	өнгөрсөн он	тайлант он	өнгөрсөн он	тайлант он	өнгөрсөн он	тайлант он
ДҮН	22	21	7	7	30	29	65	59	70	59
БАРУУН БҮС										
ДҮН	20	18	8	8	26	24	55	48	57	49
БӨ	15	21	9	9	18	19	35	37	34	36
ГО	22	18	6	5	24	23	86	92	107	117
ЗА	18	13	8	8	33	24	65	52	65	53
УВ	16	16	8	8	29	28	52	54	50	55
ХО	28	24	8	8	27	31	58	39	55	38
ХАНГАЙН БҮС										
ДҮН	23	20	8	7	27	28	75	69	83	72
АР	17	23	7	7	24	27	80	81	78	76
БХ	29	23	7	7	31	31	105	76	136	96
ӨВ	22	19	6	5	30	30	65	61	70	63
ХӨ	10	15	7	7	29	27	83	70	89	71
БУ	9	14	9	8	28	27	70	74	62	67
ОР	8	6	8	8	30	35	32	33	38	47
ТӨВИЙН БҮС										
ДҮН	23	23	7	6	36	32	66	59	68	59
ГС	23	11	6	6	27	18	61	51	85	50
ДО	22	21	6	5	36	27	59	52	79	59
ДУ	25	23	7	6	28	24	53	53	48	48
ӨМ	24	25	5	5	24	22	50	45	88	79
ДА	9	4	8	8	43	42	74	60	64	54
СЭ	14	11	8	7	38	39	77	74	74	71
ТӨ	17	17	7	7	38	34	87	70	67	53
ЗҮҮН БҮС										
ДҮН	17	15	7	6	37	33	70	63	70	61
ДД	13	11	6	6	31	28	58	52	45	45
СҮ	23	19	6	6	40	34	81	67	80	62
ХЭ	14	14	7	6	40	35	71	68	78	72
УЛААНБААТАР										
УБ	5	3	7	6	44	44	58	50	47	46

ЦЭВЭР ҮҮЛДРИЙН МАЛЫН ӨСӨЛТ, бүс нутгаар

МЯН.ТОЛ

	Үхэр					Хонь				
	2000	2001	2002	$\frac{2002}{2001}$	%	2000	2001	2002	$\frac{2002}{2001}$	%
ДҮН	29.1	27.4	25.2		92.0	588.5	572.2	557.7		97.5
БАНУУН БҮС										
ДҮН	0.7	1.1	1.2		109.1	412.7	370.0	370.0		100.0
БӨ	0.1	0.4	0.5		125.0					
ГО						143.4	107.8	53.4		49.5
ЗА										
УВ	0.1	0.2	0.2		100.0	259.0	254.6	254.6		100.0
ХО	0.5	0.5	0.5		100.0	10.3	7.6	8.5		111.8
ХАНГАЙН БҮС										
ДҮН	1.1	0.2	3.7		1957.1	39.0	55.9	28.1		50.3
АР	0.8	0.0	0.0		103.8	2.9	0.1	0.1		100.0
БХ						30.4	29.1	25.0		85.9
ӨВ			0.7			4.2	24.1	0.2		0.8
ХӨ	0.1		0.0							
БУ	0.1	0.1	2.9		4461.5		1.0	1.3		130.0
ОР	0.1	0.1	0.1		100.0	1.5	1.6	1.5		93.8
ТӨВИЙН БҮС										
ДҮН	14.9	15.5	11.1		71.5	59.1	59.6	65.3		109.6
ГС			0.0			3.3				
ДО		0.0			0.0	6.7	15.0	15.2		101.3
ДУ										
ӨМ								0.0		
ДА	1.9	4.5	1.8		40.0	7.0	7.8	11.6		148.7
СЭ	10.1	9.8	8.8		89.8	32.7	35.1	37.0		105.4
ТӨ	2.9	1.2	0.5		41.7	9.4	1.7	1.5		88.2
ЗҮҮН БҮС										
ДҮН	11.5	10.6	9.1		85.9	77.7	86.7	94.3		108.8
ДД	0.4	0.5			0.0			8.8		
СҮ	11.1	10.1	9.1		90.1	72.5	84.2	80.5		95.6
ХЭ			0.0			5.2	2.5	5.0		200.0
УЛААНБААТАР										
УБ	1.0	0.0	0.1		243.9					

	Ямаа					Дүн				
	2000	2001	2002	$\frac{2002}{2001}$	%	2000	2001	2002	$\frac{2002}{2001}$	%
ДҮН	113.9	122.7	116.4		94.9	731.5	722.3	645.9		89.4
БАРУУН БҮС										
ДҮН	52.0	79.9	81.4		101.9	465.4	451.0	399.1		88.5
БӨ	51.6	79.6	80.7		101.4	51.7	80.0	81.2		101.5
ГО	0.1					143.5	107.8	53.4		49.5
ЗА						0.0	0.0	0.0		
УВ						259.1	254.8	254.8		100.0
ХО	0.3	0.3	0.7		233.3	11.1	8.4	9.7		115.5
ХАНГАЙН БҮС										
ДҮН	8.6	3.3	0.5		15.2	48.7	59.4	32.3		54.4
АР	0.0	0.0				3.7	0.1	0.1		100.8
БХ	0.0	0.0				30.4	29.1	25.0		85.9
ӨВ	8.2	2.6			0.0	12.4	26.7	0.9		3.4
ХӨ						0.1	0.0	0.0		
БУ		0.2			0.0	0.1	1.3	4.2		332.0
ОР	0.4	0.5	0.5		100.0	2.0	2.2	2.1		95.5
ТӨВИЙН БҮС										
ДҮН	53.3	39.4	34.5		87.6	127.3	114.5	110.9		96.8
ГС	0.6	0.0	0.5			3.9	0.0	0.5		
ДО	2.6	1.5	1.6		106.7	9.3	16.5	16.8		101.7
ДУ		0.0	0.0		100.0	0.0	0.0	0.0		100.0
ӨМ	48.6	35.2	29.4		83.5	48.6	35.2	29.4		83.5
ДА	1.5	2.7	3.0		111.1	10.4	15.0	16.4		109.3
СЭ						42.8	44.9	45.8		102.0
ТӨ						12.3	2.9	2.0		69.0
ЗҮҮН БҮС										
ДҮН	0.0	0.0	0.0		0.0	89.2	97.3	103.4		106.3
ДД						0.4	0.5	8.8		1760.0
СҮ						83.6	94.3	89.6		95.0
ХЭ						5.2	2.5	5.0		200.1
УЛААНБААТАР										
УБ						1.0	0.0	0.1		243.9

ЭРЛИЙЗ МАЛЫН ӨСӨЛТ

МЯН.ТОЛ

	Үхэр					Хонь				
	2000	2001	2002	$\frac{2002}{2001}$	%	2000	2001	2002	$\frac{2002}{2001}$	%
ДҮН	106.1	94.4	91.6		97.0	760.1	594.2	545.5		91.8
БАРУУН БҮС										
ДҮН	3.5	2.6	2.8		107.7	231.5	220.9	220.2		99.7
БӨ	0.6	0.7	0.7		100.0	37.7	29.0	26.8		92.4
ГО										
ЗА	1.0									
УВ	0.4	0.5	0.4		80.0	161.5	163.5	163.5		100.0
ХО	1.5	1.4	1.7		121.4	32.3	28.4	29.9		105.3
ХАНГАЙН БҮС										
ДҮН	8.0	3.6	2.4		66.7	283.1	184.1	146.8		79.7
АР	1.8	0.5	0.6		120.0	269.7	175.4	113.8		64.9
БХ						6.9	1.9	3.6		189.5
ӨВ	0.4	0.3	1.1		366.7	5.5	5.4	28.2		522.2
ХӨ	1.7	0.8	0.4		50.0					
БУ	3.7	1.7	0.0		0.0	0.5	1.0	0.7		70.0
ОР	0.4	0.3	0.3		100.0	0.5	0.4	0.5		125.0
ТӨВИЙН БҮС										
ДҮН	54.5	56.8	63.0		110.9	82.4	72.2	68.6		95.0
ГС			0.1			3.0	1.1	2.0		181.8
ДО	0.6	0.1	0.3		329.7	5.2	7.9	5.6		70.9
ДУ	1.8	1.4			0.0					
ӨМ			0.0			1.9	1.3	1.0		76.9
ДА	2.4	2.4	2.4		100.0	4.2	6.6	4.3		65.2
СЭ	27.7	34.4	45.6		132.6	49.9	42.6	45.8		107.5
ТӨ	22.0	18.5	14.6		78.9	18.2	12.7	9.9		78.0
ЗҮҮН БҮС										
ДҮН	36.0	28.1	22.5		80.1	163.1	117.0	110.1		94.1
ДД	3.3	3.5	3.2		91.4	30.5	8.6			0.0
СҮ	31.5	24.0	18.7		77.9	124.8	103.1	108.3		105.0
ХЭ	1.2	0.6	0.6		100.0	7.8	5.3	1.8		34.0
УЛААНБААТАР										
УБ	4.1	3.4	1.0		29.4					

	Ямаа					Дүн				
	2000	2001	2002	$\frac{2002}{2001}$	%	2000	2001	2002	$\frac{2002}{2001}$	%
ДҮН	243.1	274.6	300.4		109.4	1109.3	963.1	937.5		97.3
БАРУУН БҮС										
ДҮН	169.2	196.3	229.5		116.9	404.2	419.8	452.5		107.8
БӨ	94.3	123.8	144.9		117.0	132.6	153.5	172.4		112.3
ГО	61.3	60.3	70.9		117.6	61.3	60.3	70.9		117.6
ЗА						1.0	0.0	0.0		
УВ						161.9	164.0	163.9		99.9
ХО	13.6	12.2	13.7		112.3	47.4	42.0	45.3		107.9
ХАНГАЙН БҮС										
ДҮН	10.6	0.3	7.8		2600.0	301.7	188.0	157.0		83.5
АР						271.5	175.9	114.4		65.0
БХ	10.6	0.3	0.0		0.0	17.5	2.2	3.6		163.6
ӨВ			7.5			5.9	5.7	36.8		645.6
ХӨ						1.7	0.8	0.4		50.0
БУ			0.3			4.2	2.7	1.0		37.0
ОР						0.9	0.7	0.8		114.3
ТӨВИЙН БҮС										
ДҮН	63.3	78.0	62.9		80.6	200.2	207.0	194.5		94.0
ГС						3.0	1.1	2.1		190.9
ДО	7.8	5.5	5.3		96.4	13.6	13.5	11.2		83.0
ДУ	2.6		5.7			4.4	1.4	5.7		407.1
ӨМ	37.8	55.3	41.0		74.1	39.7	56.6	42.0		74.2
ДА	0.4	0.6	0.2		33.3	7.0	9.6	6.9		71.9
СЭ						77.6	77.0	91.4		118.7
ТӨ	14.7	16.6	10.7		64.5	54.9	47.8	35.2		73.6
ЗҮҮН БҮС										
ДҮН	0.0	0.0	0.0		0.0	199.1	145.1	132.6		91.4
ДД						33.8	12.1	3.2		26.4
СҮ						156.3	127.1	127.0		99.9
ХЭ						9.0	5.9	2.4		40.7
УЛААНБААТАР										
УБ						4.1	3.4	1.0		29.4

МАЛЫН ХЭРЭГЛЭЭНИЙ ЗАРЛАГА, бүс нутгаар

МЯН.ТОЛ

	Бүгд	Үүнээс				
		Тэмээ	Адуу	Үхэр	Хонь	Ямаа
ДҮН	6076.1	31.8	314.2	502.5	3739.6	1488.0
БАРУУН БҮС						
ДҮН	1300.3	8.0	31.7	60.7	873.9	326.0
БӨ	230.6	0.8	5.2	2.1	162.2	60.3
ГО	141.9	2.7	1.5	1.8	102.3	33.6
ЗА	395.3	0.9	17.6	24.3	243.4	109.1
УВ	321.1	1.9	5.2	20.3	228.3	65.4
ХО	211.4	1.7	2.2	12.2	137.7	57.6
ХАНГАЙН БҮС						
ДҮН	2180.0	5.4	123.7	228.6	1276.1	546.2
АР	593.9	0.1	41.8	78.1	333.0	140.9
БХ	165.8	3.2	2.8	17.2	84.3	58.3
ӨВ	443.0	1.6	17.9	20.5	286.6	116.4
ХӨ	421.2	0.3	22.1	55.4	234.0	109.4
БУ	481.9	0.2	36.7	49.2	299.7	96.1
ОР	74.2	0.0	2.4	8.2	38.5	25.1
ТӨВИЙН БҮС						
ДҮН	1571.7	16.7	81.5	97.9	939.8	435.8
ГС	12.1	0.1	0.6	0.3	7.8	3.3
ДО	204.1	3.0	10.8	11.2	122.5	56.6
ДУ	354.7	2.3	12.0	6.2	224.3	109.9
ӨМ	186.0	10.8	6.9	1.7	70.3	96.3
ДА	65.2	0.0	4.7	11.4	34.0	15.1
СЭ	182.9	0.1	7.8	28.7	112.7	33.6
ТӨ	566.7	0.4	38.7	38.4	368.2	121.0
ЗҮҮН БҮС						
ДҮН	967.5	1.7	73.4	103.8	618.5	170.1
ДД	228.3	0.4	15.2	27.6	160.2	24.9
СҮ	383.7	0.8	29.3	35.8	249.8	68.0
ХЭ	355.5	0.5	28.9	40.4	208.5	77.2
УЛААНБААТАР						
УБ	56.6	0.0	3.9	11.5	31.3	9.9

	Оны эхний малд эзлэх хувь					
	Бүгд	Тэмээ	Адуу	Үхэр	Хонь	Ямаа
ДҮН	23.3	11.2	14.3	24.3	31.3	15.5
БАРУУН БҮС						
ДҮН	17.1	10.1	8.1	15.2	24.9	10.1
БӨ	17.8	12.6	7.9	2.5	27.4	11.0
ГО	8.3	9.6	2.0	4.5	14.8	3.8
ЗА	26.6	11.6	17.2	27.3	32.1	20.6
УВ	20.4	11.5	7.8	22.5	27.5	11.5
ХО	14.0	8.7	2.7	13.0	21.9	8.4
ХАНГАЙН БҮС						
ДҮН	25.1	11.3	15.5	25.3	33.0	17.8
АР	32.3	16.7	19.3	28.2	40.0	27.6
БХ	10.2	11.2	3.3	15.8	15.2	7.3
ӨВ	23.7	11.0	12.7	20.6	31.5	16.6
ХӨ	23.8	9.7	13.2	23.4	31.3	17.8
БУ	33.1	25.5	21.0	30.8	40.2	25.5
ОР	43.9	2.7	20.9	36.6	48.6	44.9
ТӨВИЙН БҮС						
ДҮН	26.2	12.5	15.7	29.3	35.0	18.7
ГС	18.7	18.6	10.0	14.6	26.9	12.3
ДО	24.4	10.7	13.3	25.2	33.5	17.8
ДУ	25.4	12.0	10.7	20.7	32.7	19.9
ӨМ	15.4	13.1	10.4	14.3	22.5	13.1
ДА	36.3	1.8	35.6	39.5	40.2	28.6
СЭ	28.3	14.3	16.3	29.6	35.8	18.1
ТӨ	34.0	12.5	20.1	31.9	41.2	26.4
ЗҮҮН БҮС						
ДҮН	27.0	6.9	15.7	26.8	34.7	18.5
ДД	28.8	7.0	13.8	27.6	37.6	16.3
СҮ	26.8	6.6	16.0	25.9	35.3	17.5
ХЭ	26.2	8.2	16.6	26.9	32.2	20.4
УЛААНБААТАР						
УБ	25.6	1.8	21.5	25.8	33.0	15.6

Зах зээлд худалдан борлуулсан, аж ахуйн дотоодод хэрэглэсэн малын тоо

	зах зээлд худалдан борлуулсан			аж ахуйн дотоодод хэрэглэсэн		
	2000	2001	2002	2000	2001	2002
ДҮН	2389.6	2141.5	2181.7	3804.0	3610.6	2977.8
БАРУУН БҮС						
ДҮН	737.9	705	373.4	1258.8	1225.5	807.6
БӨ	136.2	105.6	72.7	207.6	241.4	149.7
ГО	160.5	224	36.9	283.2	273.6	122.5
ЗА	190.8	89	118.2	281	194.4	209.2
УВ	105.5	98.6	85.6	226.4	209.5	183.6
ХО	144.9	187.8	60	260.6	306.6	142.6
ХАНГАЙН БҮС						
ДҮН	795.3	709.3	800.4	1415.4	1308.6	1095.2
АР	159	111.1	212.7	251.8	203.2	227.9
БХ	123.8	246.9	57.8	253.1	355	140.8
ӨВ	140.1	138.9	127	360.5	316.8	271.5
ХӨ	223.9	101	150.1	395.1	277.1	262.5
БУ	145.3	103.9	223.7	142.4	136.8	157.3
ОР	3.2	7.5	29.1	12.5	19.7	35.2
ТӨВИЙН БҮС						
ДҮН	433.9	397.9	556.3	799.8	744.7	725.4
ГС	9.8	1.9	4.4	19.3	9.3	10.3
ДО	68.7	75.6	72.6	130.9	107.7	106.7
ДУ	77.8	93.4	126.5	173.3	140.2	166.6
ӨМ	32.5	48.5	27.4	170.9	199.7	134.2
ДА	14.3	10.4	15	19	15	16.1
СЭ	56.6	47	90.5	71.1	59.3	75
ТӨ	174.2	121.1	219.9	215.3	213.5	216.5
ЗҮҮН БҮС						
ДҮН	400.5	319.9	435.1	302	307.3	317.1
ДД	152.5	104.3	135.2	73.2	72.3	71.6
СҮ	120.3	105	154	110.7	126.4	125.3
ХЭ	127.7	110.6	145.9	118.1	108.6	120.2
УЛААНБААТАР						
УБ	22	9.4	16.5	28	24.5	32.5

ТЭЖЭЭЛ ҮЙЛДВЭРЛЭЛТ

	1996	1997	1998	1999	2000	2001	2002	(ТЭЖ. НЭГЖ - ТОНН) $\frac{2002}{2001}$ %
НИЙТ ДҮН	349 161.7	340 194.6	330 287.0	367 743.3	357 444.4	438 618.5	411 415.8	93.8
				БАРУУН				
ДҮН	73 513.4	66 454.2	76 659.5	69 762.5	73 214.0	90 302.8	102 529.7	113.5
БӨ	14 958.2	13 021.4	18 684.3	19 129.2	17 078.3	18 116.4	24 041.2	132.7
ГО	1 593.9	1 551.5	1 501.5	3 553.1	2 821.7	4 539.8	6 087.3	134.1
ЗА	14 442.8	9 688.2	15 176.5	9 481.0	9 783.5	14 752.9	12 254.0	83.1
УВ	26 038.5	25 777.9	24 263.7	20 675.9	21 274.1	22 567.0	25 316.7	112.2
ХО	16 480.0	16 415.2	17 033.5	16 923.3	22 256.5	30 326.7	34 830.5	114.9
				ХАНГАЙ				
ДҮН	96 042.3	94 014.6	99 146.1	103 036.2	99 899.9	128 976.7	107 807.9	83.6
АР	22 393.7	19 912.8	24 318.2	26 098.5	26 546.9	28 575.3	19 356.2	67.7
БХ	1 750.7	1 880.1	1 451.2	2 793.3	2 483.3	2 005.5	3 469.3	173.0
БУ	24 931.5	28 855.7	24 296.1	25 820.0	25 580.2	35 338.2	30 433.2	86.1
ӨВ	6 412.0	9 107.1	7 813.7	11 364.2	8 793.2	12 920.4	12 228.8	94.6
ХӨ	36 026.1	28 912.3	35 904.5	32 283.0	31 215.8	44 117.3	35 958.5	81.5
ОР	4 528.3	5 346.6	5 362.5	4 677.2	5 280.5	6 020.0	6 361.9	105.7
				ТӨВ				
ДҮН	100 023.3	106 139.5	92 899.6	107 704.5	107 094.7	129 947.6	116 584.6	89.7
ДО	1 262.3	872.5	1 193.6	658.0	1 264.7	1 366.0	1 690.3	123.7
ДУ	1 975.5	1 203.9	583.8	1 506.6	3 980.0	4 028.5	3 273.6	81.3
ӨМ	2 546.6	4 032.0	2 293.4	6 063.7	4 906.9	4 556.7	5 426.4	119.1
СЭ	48 589.0	52 822.1	43 045.4	44 118.2	54 691.6	61 941.1	56 782.3	91.7
ТӨ	30 424.6	31 317.1	20 121.4	33 509.9	21 382.7	34 150.0	30 026.1	87.9
ДА	15 047.6	15 519.3	25 270.6	21 459.5	20 543.2	23 479.9	19 033.7	81.1
ГС	177.7	372.6	391.4	388.6	325.6	425.4	352.2	82.8
				ЗҮҮН				
ДҮН	59 998.8	49 512.4	47 352.8	64 222.4	59 719.8	72 890.2	70 711.4	97.0
ДД	16 351.9	13 313.8	15 168.7	17 274.6	16 498.9	20 386.2	19 453.1	95.4
СҮ	2 553.8	2 043.4	1 533.9	4 714.6	5 182.3	7 640.0	10 079.3	131.9
ХЭ	41 093.1	34 155.2	30 650.2	42 233.2	38 038.7	44 864.1	41 179.0	91.8
УБ	19 583.9	24 073.9	14 229.0	23 017.8	17 516.0	16 501.1	13 782.2	83.5

БЭЛТГЭСЭН ӨВС, СҮРЛИЙН ХЭМЖЭЭ

	Бэлтгэсэн өвс				2002		Бэлтгэсэн сүрэл				2002	
	1999	2000	2001	2002	2001	%	1999	2000	2001	2002	2001	%
НИЙТ ДҮН	715 223.9	689 399.7	831 489.7	766 979.4		92.2	14 275.8	21 824.5	24 519.9	9 017.4		36.8
	БАРУУН											
ДҮН	119 105.2	131 422.2	150 296.1	168 220.6		111.9	557.0	935.4	1 445.9	1 396.0		96.5
БӨ	29 879.0	33 303.5	29 000.0	37 395.0		128.9	-	-	-	-		-
ГО	2 112.7	1 972.2	4 496.7	6 241.6		138.8	60.0	30.2	365.9	323.0		88.3
ЗА	16 009.4	17 076.7	22 275.5	17 115.4		76.8	-	-	-	33.0		-
УВ	34 939.0	40 482.0	43 011.9	45 025.3		104.7	457.0	861.0	1 080.0	1 040.0		96.3
ХО	36 165.1	38 587.8	51 512.0	62 443.3		121.2	40.0	44.2	-	-		-
	ХАНГАЙ											
ДҮН	205 364.7	200 628.0	253 050.3	207 394.5		82.0	3 181.7	2 528.0	4 000.1	773.0		19.3
АР	55 435.0	55 660.0	60 082.5	40 852.9		68.0	348.9	468.0	287.5	335.0		116.5
БХ	1 693.8	1 411.2	1 186.4	3 285.0		2.8	-	-	-	-		-
БУ	54 440.0	56 385.0	73 054.5	63 681.5		87.2	960.3	163.0	479.0	265.0		55.3
ӨВ	15 019.6	9 718.0	17 690.6	12 950.0		73.2	1 307.5	1 812.0	652.6	75.0		11.5
ХӨ	68 775.3	66 199.0	87 943.8	72 648.1		82.6	535.0	15.0	2 531.0	95.0		3.8
ОР	10 001.0	11 254.8	13 092.5	13 977.0		106.8	30.0	70.0	50.0	3.0		6.0
	ТӨВ											
ДҮН	207 380.5	198 384.3	245 699.1	217 134.5		88.4	9 780.1	18 278.3	18 969.5	6 795.9		35.8
ДО	1 284.0	1 873.0	2 328.6	2 307.9		99.1	-	-	-	-		-
ДУ	450.0	446.8	600.0	-		-	-	-	-	-		-
ӨМ	4 399.4	3 928.0	3 471.8	3 930.5		113.2	-	-	-	-		-
СЭ	92 474.0	104 469.0	121 353.0	115 817.0		95.4	6 898.0	17 125.0	17 626.0	5 692.9		32.3
ТӨ	61 126.4	43 024.8	66 063.7	54 482.1		82.5	2 427.1	1 081.3	1 255.5	1 086.0		86.5
ДА	46 807.0	44 084.7	51 137.0	39 951.7		78.1	455.0	72.0	88.0	17.0		19.3
ГС	839.7	558.0	745.0	645.3		86.6	-	-	-	-		-
	ЗҮҮН											
ДҮН	133 856.7	121 053.2	146 574.6	144 066.6		98.3	67.7	34.0	30.0	50.0		166.7
ДД	36 637.0	35 758.5	44 416.0	42 824.0		96.4	-	12.0	8.0	50.0		6.3
СҮ	4 467.4	4 585.7	6 196.6	13 081.6		2.1	-	-	-	-		-
ХЭ	92 752.3	80 709.0	95 962.0	88 161.0		91.9	67.7	22.0	22.0	-		-
УБ	49 516.8	37 912.0	35 869.6	30 163.2		84.1	326.3	48.8	74.4	2.5		3.4

Тайлбар: * дахин их

**ХОНИН ТОЛГОЙД ШИЛЖҮҮЛСЭН НЭГ
МАЛД НОГДОЖ БАЙГАА ТЭЖЭЭЛ**

	1996	1997	1998	1999	2000	2001	2002	(тэж.нэгж - кг) $\frac{2002}{2001}$ %
НИЙТ ДҮН	5.5	4.9	4.7	5.1	5.8	8.8	9.1	102.9
			БАРУУН					
ДҮН	4.1	3.7	4.3	4.1	5.1	7.6	10.2	134.8
БӨ	5.9	4.8	7.8	8.0	7.8	8.6	12.1	139.9
ГО	0.5	0.5	0.5	1.1	1.0	1.9	4.6	2.4
ЗА	2.9	1.9	2.9	1.9	2.8	5.9	5.1	87.5
УВ	7.5	7.3	6.6	6.0	8.3	9.3	11.2	121.2
ХО	4.6	4.7	5.4	5.1	7.1	12.3	16.9	137.4
			ХАНГАЙ					
ДҮН	4.1	3.8	3.8	3.7	4.2	7.2	6.8	94.2
АР	4.5	3.7	4.2	4.1	4.5	6.4	4.7	73.0
БХ	0.4	0.4	0.3	0.6	0.6	0.8	2.1	2.8
БУ	7.5	8.2	6.3	6.2	6.8	10.8	10.2	94.0
ӨВ	1.2	1.6	1.3	1.8	2.1	4.0	4.5	111.3
ХӨ	6.8	5.1	6.0	5.1	5.5	11.3	8.9	79.1
ОР	14.3	1.8	17.1	12.4	14.5	17.5	19.4	111.1
			ТӨВ					
ДҮН	7.0	6.9	5.6	6.4	7.9	11.7	11.2	95.5
ДО	0.6	0.4	0.5	0.3	0.6	0.8	1.1	130.9
ДУ	0.6	0.3	0.1	0.4	1.8	1.8	1.4	78.0
ӨМ	1.1	1.6	0.8	2.1	2.0	2.4	3.8	160.1
СЭ	39.4	42.5	32.1	30.7	37.5	44.3	40.0	90.4
ТӨ	6.6	6.3	3.8	6.4	4.9	10.1	9.3	92.6
ДА	43.2	47.1	64.3	51.3	48.4	58.9	54.7	92.9
ГС	0.8	1.5	1.4	1.3	1.4	3.8	2.7	69.7
			ЗҮҮН					
ДҮН	8.1	6.2	5.4	6.7	6.2	8.8	8.3	95.3
ДД	9.7	7.3	7.6	7.9	7.6	10.4	9.6	92.5
СҮ	1.0	0.7	0.5	1.3	1.4	2.4	3.0	126.9
ХЭ	13.4	10.4	8.6	11.2	10.3	14.3	13.3	93.0
УБ	24.9	32.7	19.7	36.7	29.8	30.1	25.0	83.3

Тайлбар: * дахин их

ГАХАЙ, ШУВУУНЫ ТОО

	Гахай								
	1996	1997	1998	1999	2000	2001	2002	$\frac{2002}{2001}$	%
ДҮН	19 088	20 813	19 868	21 864	14 684	14 773	13 274		89.9
БАРУУН БҮС									
ДҮН	129	83	207	108	82	98	95		96.9
БӨ									
ГО			45	65	37	31	32		103.2
ЗА	15	2	14	2	12	7	16		228.6
УВ	114	81	142	30	24	19	12		63.2
ХО			6	11	9	41	35		85.4
ХАНГАЙН БҮС									
ДҮН	4 086	4 182	4 745	4 599	4 094	3 382	4 089		120.9
АР	360	97	73	54	59	23	26		113.
БХ	21	8	22	6					
ӨВ	734	355	369	128	9	20			
ХӨ	513	304	581	587	382	493	637		129.2
БУ	2 400	2 397	2 670	2 825	2 689	1 807	2 450		135.6
ОР	58	1 021	1 030	999	955	1 039	976		93.9
ТӨВИЙН БҮС									
ДҮН	11 698	12 785	13 229	15 043	8 593	8 561	6 773		79.1
ГС			8			12	7		58.3
ДО	26	56	15	29	41	50	29		58.
ДУ	15				16	117	80		68.4
ӨМ		2				9	12		133.3
ДА	978	1 045	956	1 148	891	1 474	1 063		72.1
СЭ	7 787	8 606	10 121	11 380	6 495	5 914	4 583		77.5
ТӨ	2 892	3 076	2 129	2 486	1 150	985	999		101.4
ЗҮҮН БҮС									
ДҮН	610	576	688	979	580	1 598	1 205		75.4
ДД	154	165	155	287	175	60	109		181.7
СҮ	167	111	199	206	82	93	80		86.
ХЭ	289	300	334	486	323	1 445	1 016		70.3
УЛААНБААТАР									
УБ	2 565	3 187	999	1 135	1 335	1 134	1 112		98.1

	Шувуу								
	1996	1997	1998	1999	2000	2001	2002	$\frac{2002}{2001}$	%
ДҮН	58 047	65 064	66 558	78 090	89 122	54 367	61 603	113.3	
БАРУУН БҮС									
ДҮН	85	88	261	460	175	431	1 497	347.3	
БӨ			164	336			185		
ГО			26	8	14	31	24	77.4	
ЗА		14	13	13	20	9	142	1577.8	
УВ	12	34		31	32	32	26	81.3	
ХО	73	40	58	72	109	359	1 120	312.	
ХАНГАЙН БҮС									
ДҮН	2 251	2 051	1 499	1 893	1 995	2 805	3 012	107.4	
АР	137	80	117	127	35	44	103	234.1	
БХ	75	39	10				37		
ӨВ	26	20	101	97	89	108	211	195.4	
ХӨ	115	80	228	239	215	518	581	112.2	
БУ	1 485	1 378	637	843	1 139	931	994	106.8	
ОР	413	454	406	587	517	1 204	1 086	90.2	
ТӨВИЙН БҮС									
ДҮН	11 231	10 848	10 552	11 256	11 023	11 642	9 906	85.1	
ГС		34	26	2	10	35	28	80.	
ДО	207	190	247	281	389	359	355	98.9	
ДУ	15	2	32		36	91	33	36.3	
ӨМ	147	51	88	191	156	144	153	106.3	
ДА	1 541	2 422	2 764	2 201	2 625	3 485	2 209	63.4	
СЭ	8 263	7 032	6 562	7 874	6 757	6 504	5 796	89.1	
ТӨ	1 058	1 117	833	707	1 050	1 024	1 332	130.1	
ЗҮҮН БҮС									
ДҮН	1 496	937	565	1 042	1 124	916	954	104.1	
ДД	404	231	425	725	717	693	743	107.2	
СҮ	17	10	57	63	99	51	54	105.9	
ХЭ	1 075	696	83	254	308	172	157	91.3	
УЛААНБААТАР									
УБ	42 984	51 140	53 681	63 439	74 805	38 573	46 234	119.9	

ҮНДСЭН ЭХ, ӨНДӨГЛӨГЧИЙН ТОО

	Мэгж								
	1996	1997	1998	1999	2000	2001	2002	$\frac{2002}{2001}$	%
ДҮН	5 624	5 649	5 572	6 600	4 604	3 589	3 512		97.9
БАРУУН БҮС									
ДҮН	12	18	94	63	26	22	40		181.8
БӨ							0		
ГО			13	48	8	6	5		83.3
ЗА	1	1	3		10	1	9		900.0
УВ	11	17	74	11	7	2	9		450.0
ХО			4	4	1	13	17		130.8
ХАНГАЙН БҮС									
ДҮН	1 086	798	1 181	1 136	1 021	963	870		90.3
АР	62	30	21	20	16	3	11		366.7
БХ	1	2	5	4					
ӨВ	208	114	93	14	2	4			0.0
ХӨ	135	56	222	119	103	157	161		102.5
БУ	665	505	721	752	668	495	519		104.8
ОР	15	91	119	227	232	304	179		58.9
ТӨВИЙН БҮС									
ДҮН	3 564	4 169	3 700	4 776	2 723	2 064	2 132		75.8
ГС			3			2	2		100.0
ДО	10	7	4	14	12	16	11		68.8
ДУ	12				2	15	10		66.7
ӨМ		1				9	3		33.3
ДА	256	314	389	542	264	337	273		81.0
СЭ	2668	3141	2807	3632	2031	1389	1497		107.8
ТӨ	618	706	497	588	414	296	336		113.5
ЗҮҮН БҮС									
ДҮН	133	98	255	257	194	209	115		55.0
ДД	38	36	93	74	55	16	16		100.0
СҮ	35	23	70	67	24	21	14		66.7
ХЭ	60	39	92	116	115	172	85		49.4
УЛААНБААТАР									
УБ	829	566	342	368	640	331	355		107.3

	Өндөглөгч								
	1996	1997	1998	1999	2000	2001	2002	$\frac{2002}{2001}$	%
ДҮН	27 519	59 569	60 471	69 796	75 202	17 246	20 416		118.4
БАРУУН БҮС									
ДҮН	68	54	191	343	145	293	1 260		430.0
БӨ			106	149			78		
ГО			26	87	13	20	15		75.0
ЗА		8	9	12	17	6	123		2050.0
УВ	11	21		27	27	18	24		133.3
ХО	57	25	50	68	88	249	1 020		409.6
ХАНГАЙН БҮС									
ДҮН	1 546	1 515	971	995	1 323	2 172	2 229		102.6
АР	79	56	74	84	29	22	92		418.2
БХ	44	25	9				35		
ӨВ	12	15	55	39	49	96	129		134.4
ХӨ	87	41	136	99	135	352	394		111.9
БУ	1 057	1 012	385	472	718	691	635		91.9
ОР	267	366	312	301	392	1011	944		93.4
ТӨВИЙН БҮС									
ДҮН	6 874	6 974	7 183	7 745	7 373	7 449	6 613		88.8
ГС		22	22	1	9	28	13		46.4
ДО	155	133	202	230	344	289	272		94.1
ДУ	12	2	28		30	88	29		33.0
ӨМ	117	30	68	144	113	97	70		72.2
ДА	893	1574	1835	1535	1716	2073	1607		77.5
СЭ	5074	4402	4467	5383	4403	4323	3605		83.4
ТӨ	623	811	561	452	758	551	1017		184.6
ЗҮҮН БҮС									
ДҮН	1 236	578	450	658	865	656	728		111.0
ДД	235	138	339	475	520	538	581		108.0
СҮ	13	8	44	55	99	44	45		102.3
ХЭ	988	432	67	128	246	74	102		137.8
УЛААНБААТАР									
УБ	17795	50448	51676	60055	65496	6676	9586		143.6

ГАХАЙ, ШУВУУ ҮРЖҮҮЛЖ БАЙГАА АЙЛ ӨРХИЙН ТОО

	гахайтай өрх								
	1996	1997	1998	1999	2000	2001	2002	$\frac{2002}{2001}$	%
ДҮН	3 427	2 870	2 945	3 441	2 568	2 387	1 795		75.2
БАРУУН БҮС									
ДҮН	1	1	33	14	12	8	9		112.5
БӨ									
ГО			20	4	6		2		
ЗА	1	1	3	1	2	1	3		3.0
УВ			9	8	3	1	1		100.0
ХО			1	1	1	6	3		50.0
ХАНГАЙ БҮС									
ДҮН	623	620	741	595	546	450	459		102.0
АР	39	22	11	7	9	4	3		75.0
БХ			5						
ӨВ	101	50	121	14	2	1			0.0
ХӨ	118	53	90	108	72	55	77		140.0
БУ	360	477	493	406	399	322	326		101.2
ОР	5	18	21	60	64	68	53		77.9
ТӨВИЙН БҮС									
ДҮН	2 701	2 121	2 005	2 657	1 801	1 779	1 192		67.0
ГС			1			1	1		100.0
ДО	6	6	4	8	10	11	6		54.5
ДУ	5				1	3	7		2.3
ӨМ		1				1	3		3.0
ДА	203	210	125	156	121	183	181		98.9
СЭ	1947	1340	1483	2155	1397	1353	715		52.8
ТӨ	540	564	392	338	272	227	279		122.9
ЗҮҮН БҮС									
ДҮН	57	77	89	98	66	53	42		79.2
ДД	38	38	40	48	31	20	19		95.0
СҮ	3	19	18	8	5	5	4		80.0
ХЭ	16	20	31	42	30	28	19		67.9
УБ	45	51	77	77	143	97	93		95.9

Тайлбар: * дахин их

	шувуутай өрх								
	1996	1997	1998	1999	2000	2001	2002	$\frac{2002}{2001}$	%
ДҮН	1 643	2 063	3 402	1 957	1 628	1 915	1 390		72.6
БАРУУН БҮС									
ДҮН	8	10	35	36	32	15	79		5.3
БӨ			26	29			27		
ГО			2	2	2	4	2		50.0
ЗА		1	1	1	6	2	34		17.0
УВ	2	4		2	7	4	2		50.0
ХО	6	5	6	2	17	5	14		2.8
ХАНГАЙ БҮС									
ДҮН	107	195	125	138	208	329	201		61.1
АР	6	16	11	6	5	4	6		150.0
БХ	9	2	1				2		
ӨВ	12	3	13	2	20	5	16		3.2
ХӨ	11	7	12	10	13	19	17		89.5
БУ	39	156	73	74	127	84	87		103.6
ОР	30	11	15	46	43	217	73		33.6
ТӨВИЙН БҮС									
ДҮН	1 368	1 724	3 031	1 504	1 168	1 318	843		64.0
ГС		2	4	1	1	1	1		100.0
ДО	18	14	20	22	29	25	15		60.0
ДУ	5	1	4		4	4	4		100.0
ӨМ	10	6	8	11	11	14	10		71.4
ДА	112	250	221	180	205	217	185		85.3
СЭ	1118	1285	2689	1202	831	958	537		56.1
ТӨ	105	166	85	88	87	99	91		91.9
ЗҮҮН БҮС									
ДҮН	34	17	65	137	64	67	61		91.0
ДД	29	11	43	121	53	54	48		88.9
СҮ	2	2	15	1		1	1		100.0
ХЭ	3	4	7	15	11	12	12		100.0
УБ	126	117	146	142	156	186	206		110.8

Тайлбар: * дахин их