



Улсын тээврийн салбар



**МОНГОЛ УЛСЫН
ТЭЭВРИЙН САЛБАР 2018**

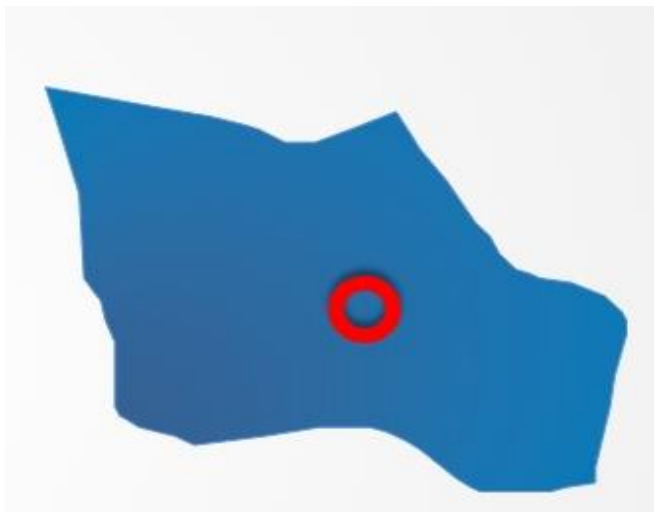
- Монгол Улсад 2018 онд бүртгэлтэй автомашины тоо 871.4 мянга болж өмнөх оноос автомашины тоо 56.3 мянга буюу 6.9 хувиар өссөн байна.



БҮРТГЭЛТЭЙ АВТОМАШИН, байршлаар

Улаанбаатар

Орон нутаг



58.0% буюу
501.9 мянга нь

42.0% буюу
369.4 мянга нь



Улаанбаатар

БҮРТГЭЛТЭЙ АВТОМАШИН, хүрдний төрлөөр

53.2% буюу
463.9 мянга нь



Баруун гар талын
(Буруу)
жолооны хүрдтэй

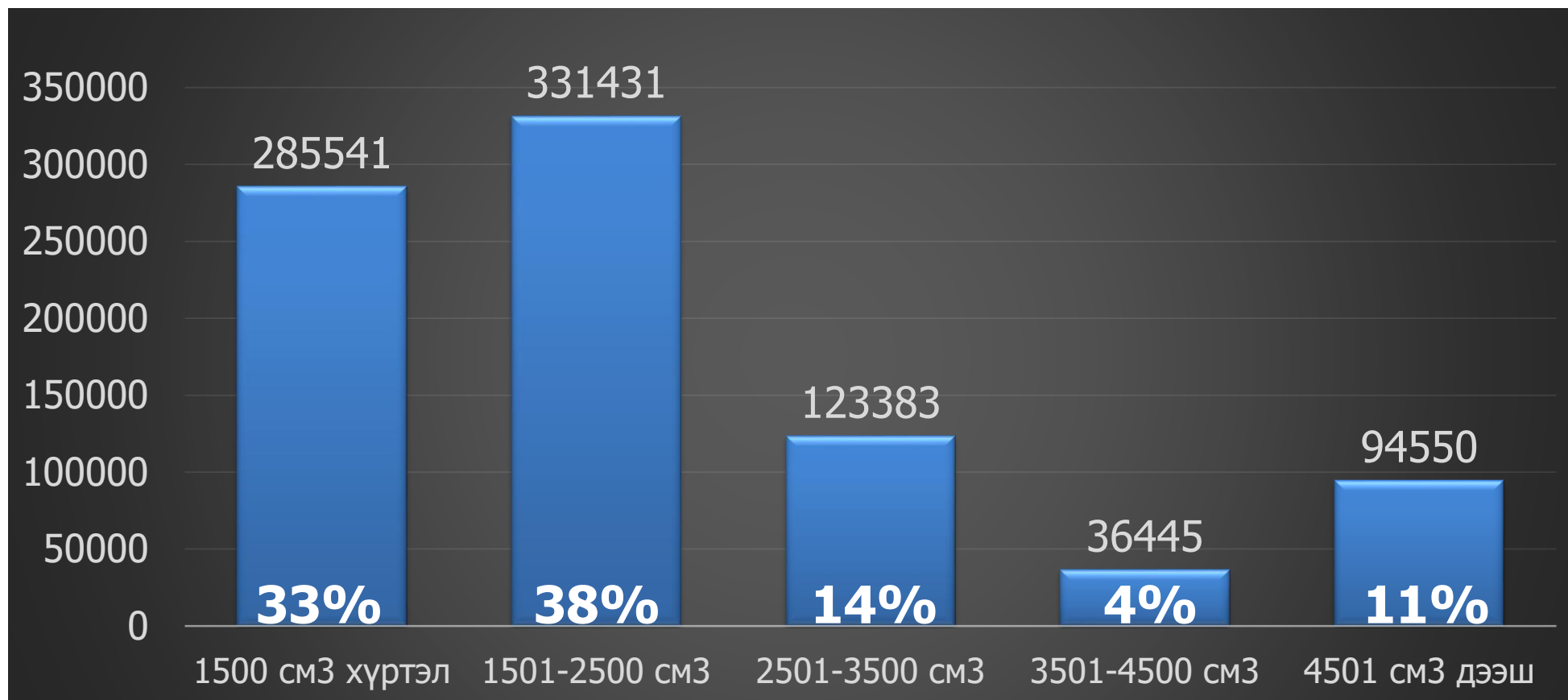
46.8% буюу
407.4 мянга нь



Зүүн гар талын
(Зөв)
жолооны хүрдтэй



БҮРТГЭЛТЭЙ АВТОМАШИН, хөдөлгүүрийн багтаамжийн төрлөөр



ТЕХНИКИЙН УЛСЫН ҮЗЛЭГТ ХАМРАГДСАН АВТОМАШИНЫ ЭЗЛЭХ ХУВЬ

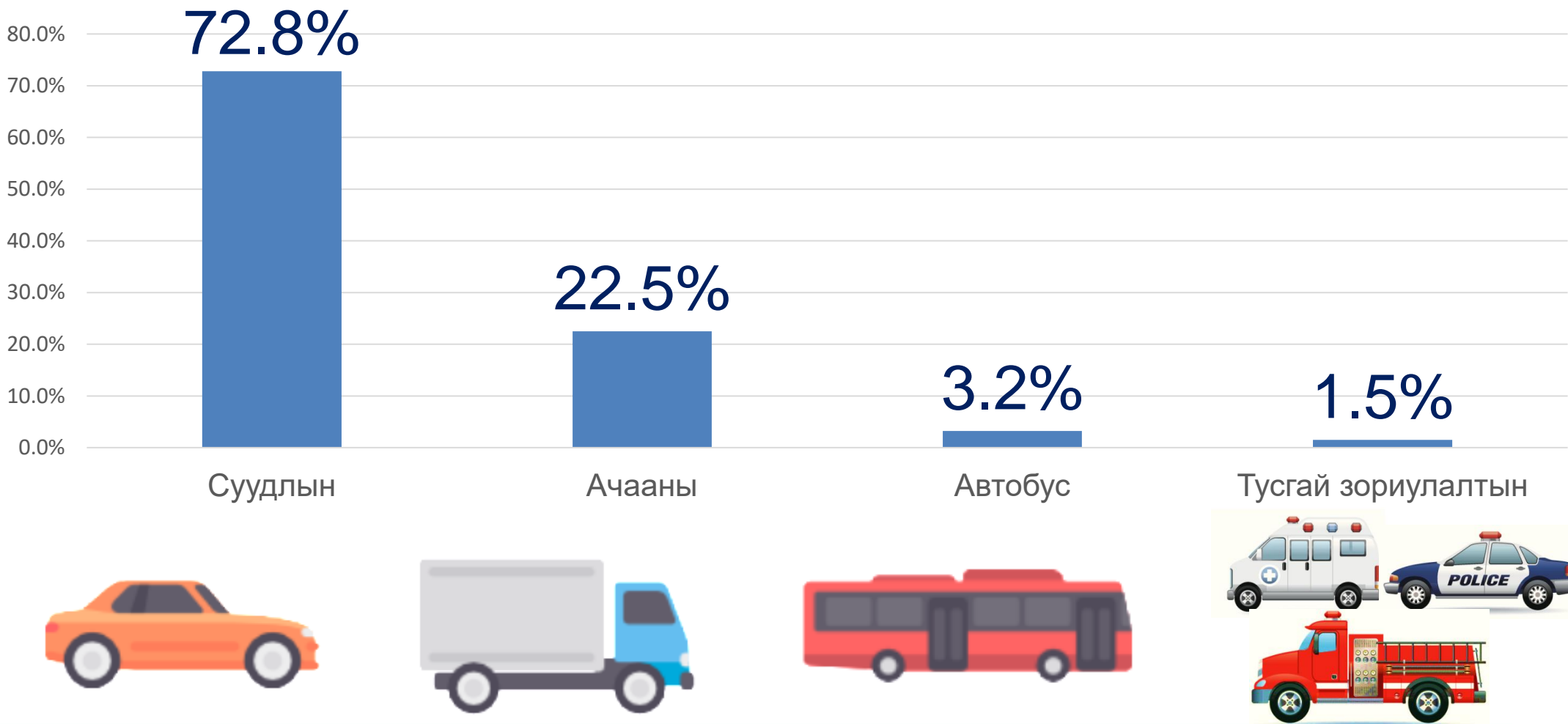


67.2% нь буюу
585.4 мянга нь
техникийн
хяналтын үзлэгт
хамрагджээ.



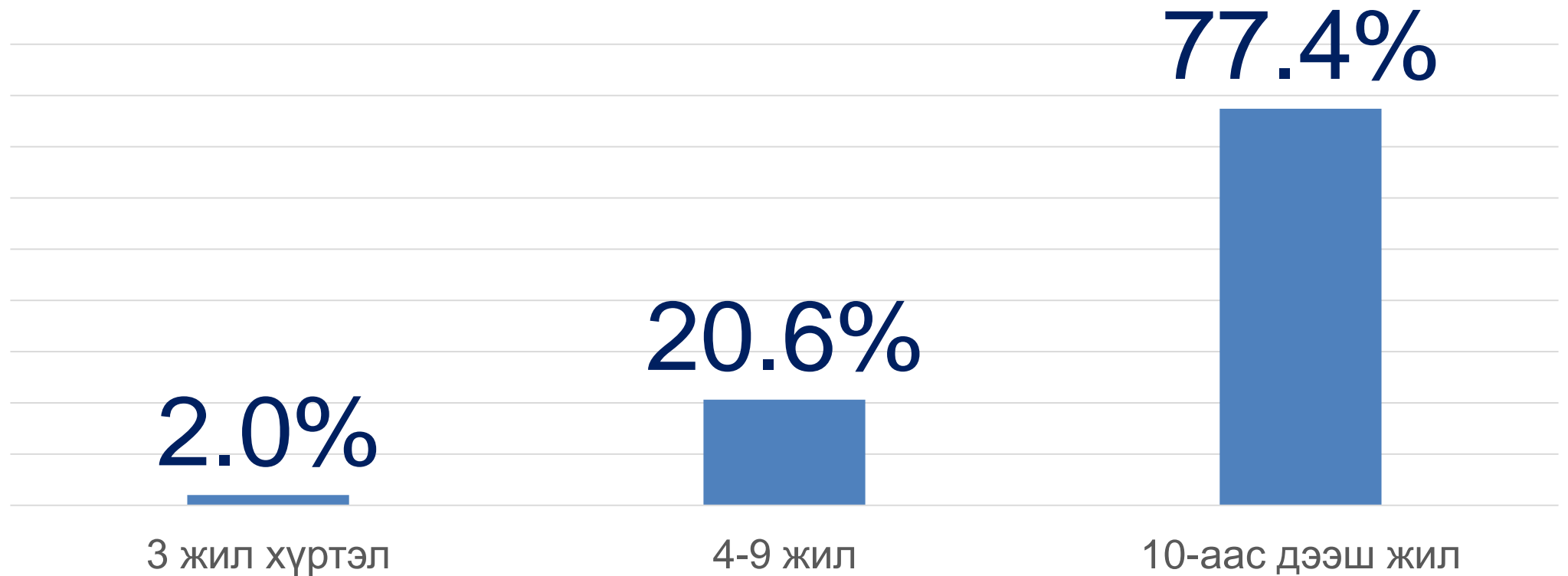


585.4 МЯНГАН АВТОМАШИН ТЕХНИКИЙН УЛСЫН ҮЗЛЭГТ ХАМРАГДСАН



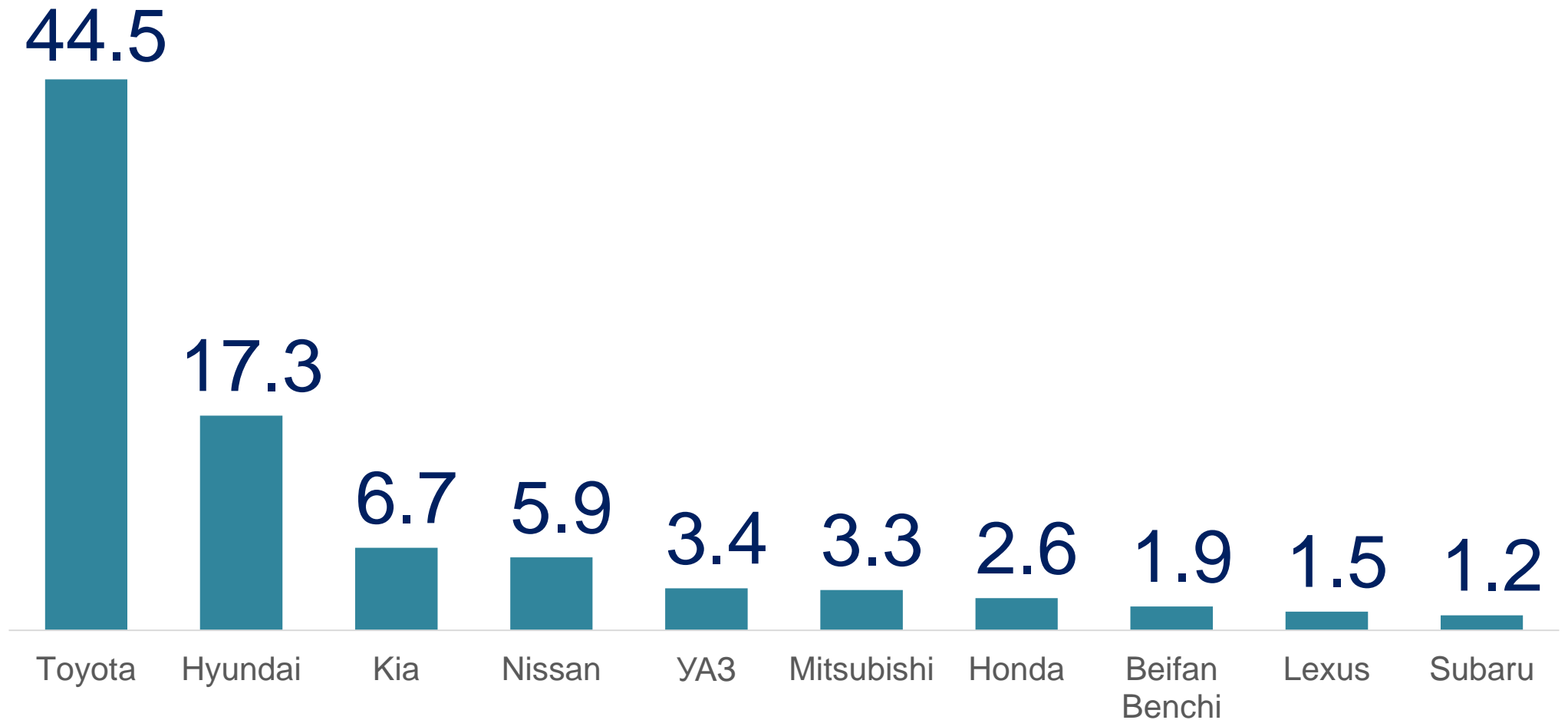
ᠮᠣᠩᠭᠡᠨ ᠠᠪᠲᠤᠮᠠᠰᠢᠨ ᠲᠡᠬᠦᠨᠢᠵᠢᠬᠢᠶᠢᠨ ᠤᠯᠤᠰᠤᠨ ᠤᠵᠤᠯᠡᠭᠲᠤ ᠬᠠᠮᠷᠠᠭᠳᠤᠰᠠᠨ

ҮЗЛЭГТ ХАМРАГДСАН АВТОМАШИНЫ АШИГЛАСАН ЖИЛ

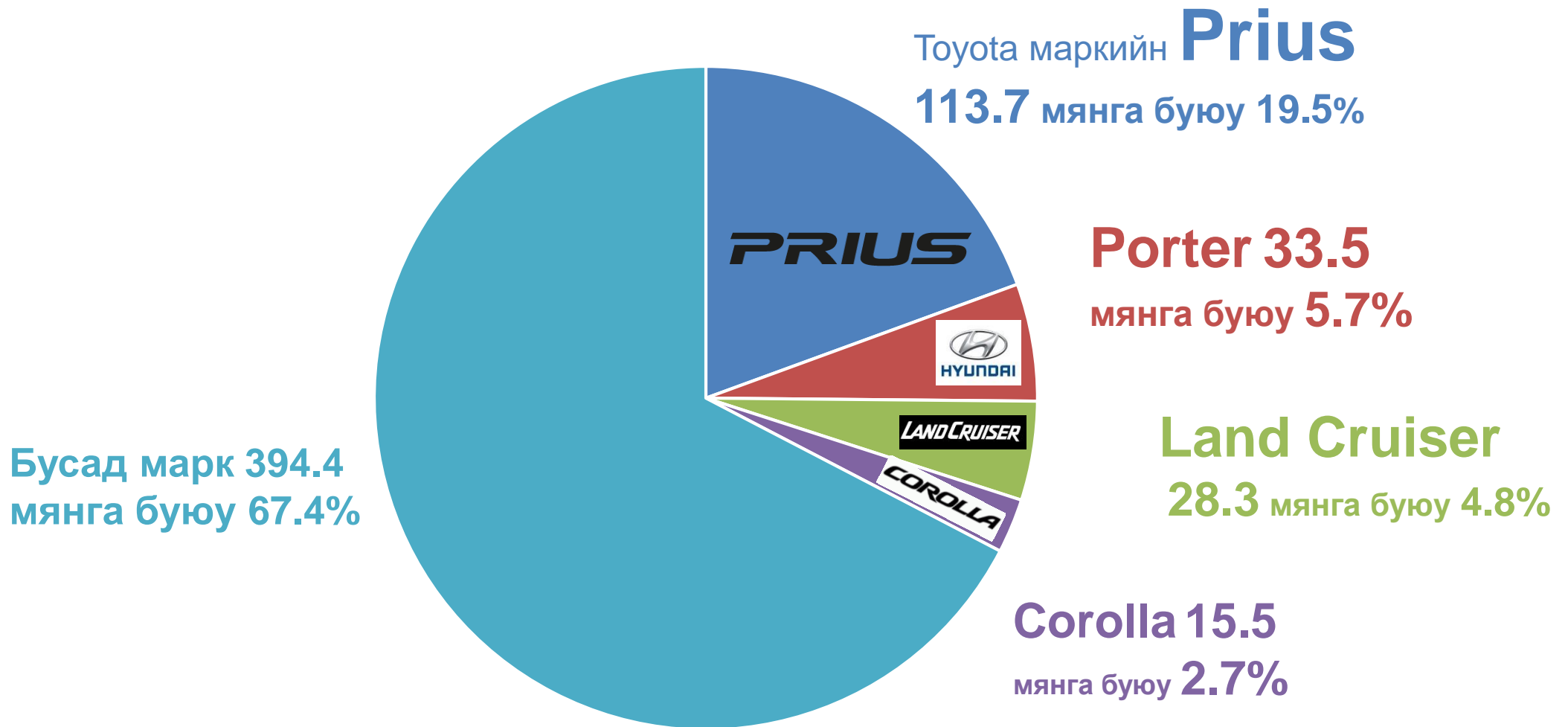




ҮЗЛЭГТ ХАМРАГДСАН АВТОМАШИН, эхний 9 байр, хувиар



ҮЗЛЭГТ ХАМРАГДСАН АВТОМАШИН, маркаар, хамгийн их 4 төрөл



Улаанбаатар 9



Автомашины импорт

2018 онд нийт 87.7, 2019 оны эхний 8 сард 68.5 мянган тээврийн хэрэгсэл

2018 онд **64039**

2019.I-VIII **50868**



2018 онд **22256**

2019.I-VIII **16678**



2018 онд **1363**

2019.I-VIII **1052**

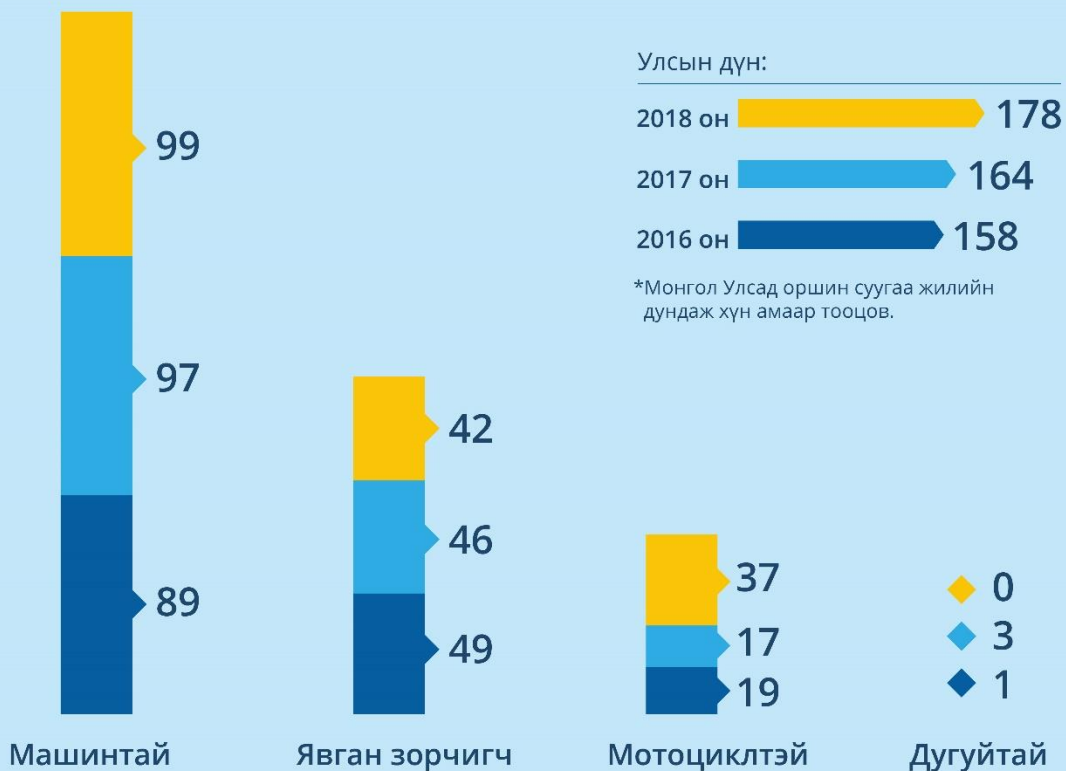


238 трактор болон
өөрөө явагч механизм
/2018 онд/





ЗАМ ТЭЭВРИЙН ОСЛЫН УЛМААС АМЬ НАСАА АЛДСАН ХҮН (нэг сая хүн амд ногдох)

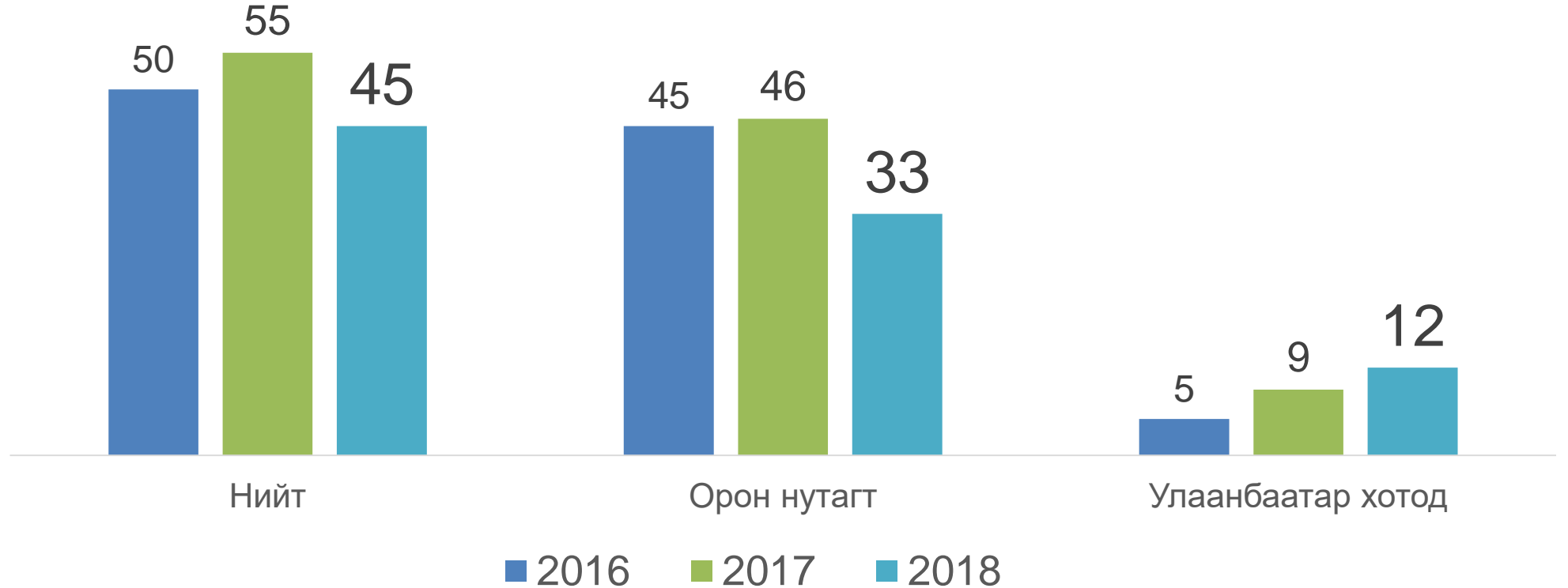


Улсын хэмжээнд хүний амь нас хохирсон зам тээврийн ослын тохиолдол **495** бүртгэгдэж, зам тээврийн ослын улмаас **562** хүний амь нас хохирсон байна. Нийт амь насаа алдсан хүний **75.1** хувь нь орон нутгийн замд нас баржээ.



ЗАМ ТЭЭВРИЙН ОСОЛД ӨРТСӨН ХҮҮХДИЙН ТОО

Улсын хэмжээнд 2018 онд 940 зам тээврийн осолд 1049 хүүхэд өртөж, 45 хүүхэд амь насаа алджээ. Амь насаа алдсан хүүхдүүдийн 33 нь орон нутагт, **12 нь нийслэл** хотод байна.





Улсын Статистикийн Нэгдсэн Сан

СТАТИСТИКИЙН МЭДЭЭЛЛИЙН НЭГДСЭН САН

WWW.1212.MN

1212

СТАТИСТИКИЙН МЭДЭЭЛЛИЙН НЭГДСЭН САН

СТАТИСТИК | ФАЙЛЫН САН | ГАЗАРЗҮЙН МЭДЭЭЛЛИЙН САН | ДЭД МЭДЭЭЛЛИЙН САН | ТОГТВОРТОЙ ХӨГЖЛИЙН ЗОРИЛГО | СОНИРХОЛТОЙ СТАТИСТИК

УНДЭСНИЙ СТАТИСТИКИЙН ХОРОО

Монгол Улсын нийгэм, эдийн засгийн байдлын инфографик

эхний 5 сар

ИЛҮҮ ДЭЛГЭРЭНГҮЙ

- ХҮН АМ**
Энэ бүлэгт Монгол Улсын хүн амын өсөлт, нас, хүйсийн бүтэц, төрөлт, нас баралт, гэрлэлт, цуцлалт, урчлалт гэх мэт хүн амын ердийн хөдөлгөөн...
- ҮНДЭСНИЙ ТООЦОО**
Дотоодын нийт бүтээгдэхүүн (ДНБ) нь тухайн нутаг дэвсгэрийн хүрээнд тодорхой хугацаанд дотоод, гадаадын аж ахуйн нэгж, байгууллага, и...
- ХӨДӨЛМӨР ЭРХЛЭЛТ, АЖИЛГҮЙДЭЛ, ДУНДАЖ ЦАЛИН**
Энэ бүлэгт хөдөлмөрийн насны хүн амыг ажиллах хүч, ажиллагчид, ажилгүй иргэдийн талаарх мэдээллийг тусгалаа. Эдгээр үзүүлэлтийг тооцох...
- ТЭЭВЭР**
Тээврийн салбар нь өргөн уудам нутагтай, хүн амыг харьцангуй сийрэг сууршилтай манай улсын хувьд эдийн засагт чухал ач холбогдолтой са...

УНДЭСНИЙ СТАТИСТИКИЙН ХОРОО

Статистик

Мэдээ, мэдээлэл

Номын сан

Мэдлэгээ шалгах тоглоом

Валютын ханш

1212

мобайл аппликейшн

СТАТИСТИКИЙН МЭДЭЭЛЛИЙН НЭГДСЭН САН