



I-IV/2021

Тархаасан: 2021 оны 5 дугаар сарын 14

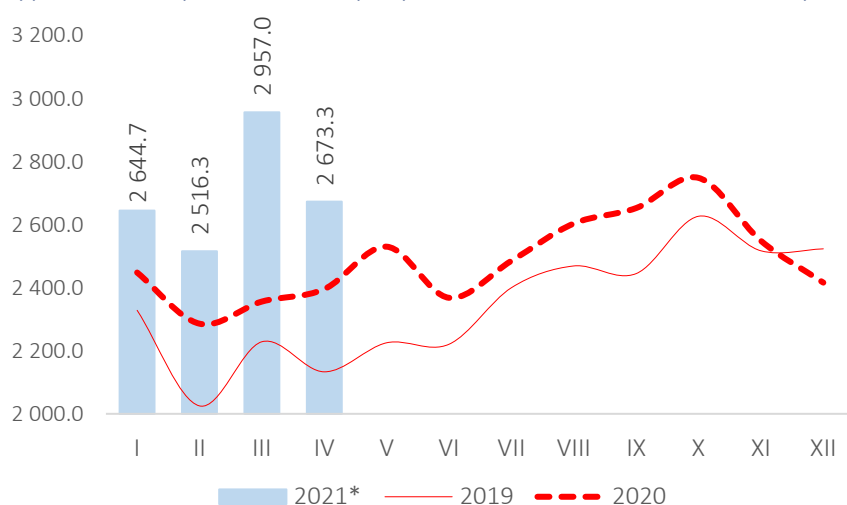


Төмөр замын тээврийн орлого өмнөх оны мөн үеэс 9.3 хувиар өслөө

Төмөр замын тээвэр

Төмөр замын тээврээр 2021 оны эхний 4 сард 10.8 сая тонн ачаа тээвэрлэсэн нь өмнөх оны мөн үеэс 1.3 (13.8%) сая тонноор өсжээ.

Зураг 1. Төмөр замын тээврээр тээсэн ачаа, мянган тонн, сараар



Төмөр замын тээврээр тээсэн ачааны өсөлтөд дотоодод тээсэн ачаа 1.0 (30.0%) сая тонн, импортын ачаа 249.0 (28.5%) мянган тонноор тус тус өссөн нь нөлөөлсөн байна.

Төмөр замын тээврээр тээсэн ачаа 2021 оны 4 дүгээр сард 2.7 сая тонн болж, өмнөх сараас 283.7 (9.6%) мянган тонноор буурчээ.

Хүснэгт 1. Төмөр замаар дотоод, гадаадад тээсэн ачаа, бүтээгдэхүүний бүлгээр, дүнд эзлэх хувиар, жил бүрийн эхний 4 сараар

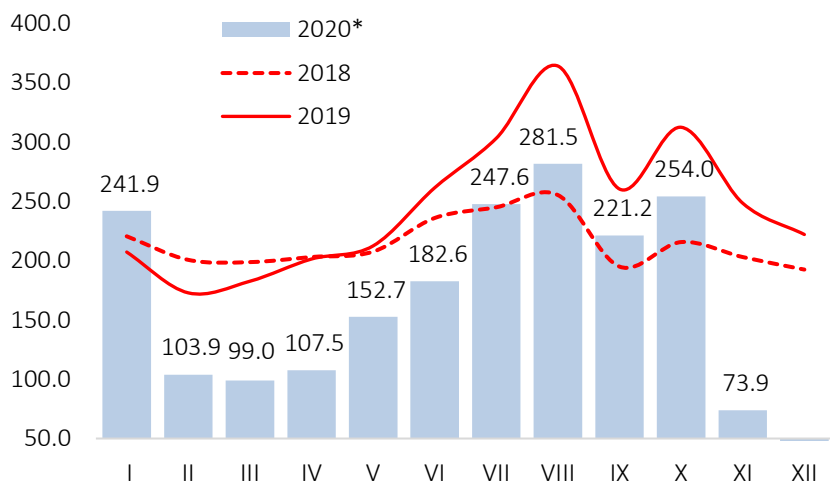
Үзүүлэлт	2019 I-IV	2020 I-IV	2021*IV
Бүгд	100.0	100.0	100.0
Уул уурхайн бүтээгдэхүүн	88.4	90.3	83.3
Барилгын материал	5.4	3.9	11.5
Мод, модон материал	0.5	0.5	0.3
Хүнсний өргөн хэрэглээний бүтээгдэхүүн	0.9	0.8	1.1
ХАА-н гаралтай бүтээгдэхүүн	1.6	1.1	1.0
Хар төмөр (хаягдал, рельс г.м)	1.0	1.2	0.7
Бусад	2.2	2.1	2.2

Төмөр замын тээврээр 2021 оны эхний 4 сард тээсэн нийт ачаанд уул уурхайн бүтээгдэхүүн 83.3 хувь, барилгын материал 11.5 хувь, хүнсний өргөн хэрэглээний бүтээгдэхүүн 1.1 хувь, хөдөө аж ахуйн гаралтай бүтээгдэхүүн 1.0 хувь, хар төмөр 0.7 хувь, мод модон материал 0.3 хувь болон бусад

бүтээгдэхүүн 2.2 хувийг эзэлж байна.

Төмөр замын тээврээр 2021 оны эхний 4 сард ковид-19 өвчнөөс үүдэн гамшгаас хамгаалах бүх нийтийн бэлэн байдлын зэрэгт шилжсэнтэй холбогдон зорчигч тээвэрлээгүй байна. Төмөр замын тээврийн орлого 2021 оны эхний 4 сард 257.8 тэрбум төгрөг болж, өмнөх оны мөн үеэс 21.9 (9.3%) тэрбум төгрөгөөр өссөн байна.

Зураг 2. Төмөр замын тээврээр зорчигчид, мянган хүн, сараар

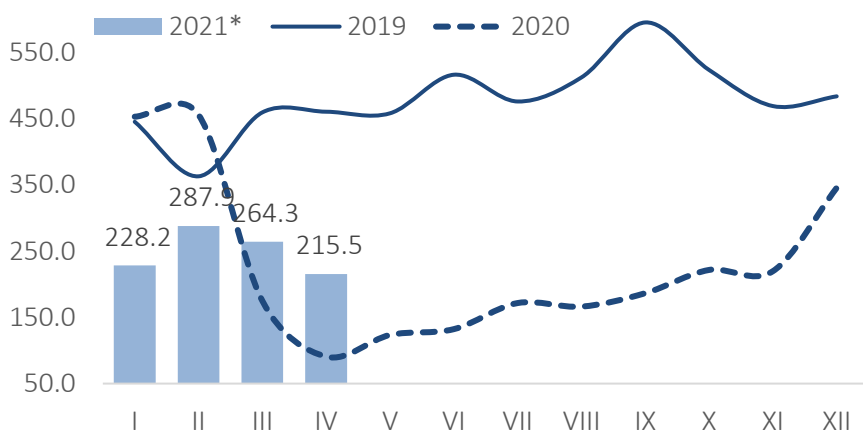


Энэ өсөлтөд уул уурхайн бүтээгдэхүүн тухайлбал, нүүрс, жонш, жоншны баяжмал болон барилгын материалын тээвэрлэлт, хүнсний өргөн хэрэглээний бүтээгдэхүүн нэмэгдсэн нь голлон нөлөөлсөн байна. Төмөр замын тээврийн орлого 2021 оны 4 дүгээр сард 65.8 тэрбум болж, өмнөх сараас 4.4 (6.3%) тэрбум төгрөгөөр буурсан байна.

Агаарын тээвэр

Агаарын тээвэрээр 2021 оны эхний 4 сард 995.9 тонн ачаа тээвэрлэсэн нь өмнөх оны мөн үеэс 178.2 (15.2%) тонноор буурсан байна.

Зураг 3. Агаарын тээвэрээр тээсэн ачаа, тонн, сараар

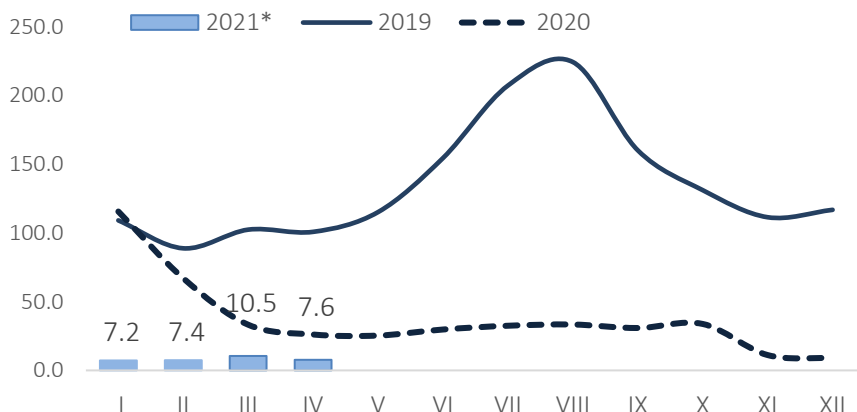


Агаарын тээвэрээр 2021 оны эхний 4 сард дотоодод 2.2 (0.2%) тонн ачаа тээсэн нь өмнөх оны мөн үеэс 27.6 (92.7%) тонноор буурсан байна.

Мөн олон улсад тээсэн ачаа 993.7 (99.8%) тонн болж, өмнөх оны мөн үеэс 150.5 (13.2%) тонноор буурчээ.

Агаарын тээвэрээр тээсэн ачаа 2021 оны 4 дүгээр сард 215.5 тонн болж, өмнөх сараас 48.8 (18.5%) тонноор буурсан байна.

Зураг 4. Агаарын тээвэрээр зорчигчид, мянган хүн, сараар



Агаарын тээвэрээр зорчигчид 2021 оны эхний 4 сард 32.7 мянга (давхардсан тоогоор) болж, өмнөх оны мөн үеэс 209.2 (86.5%) мянган хүнээр буурсан байна.

Агаарын тээвэрээр зорчигчид 2021 оны 4 дүгээр сард 7.6 мянга болж, өмнөх сараас 3.0 (28.1%) мянган хүнээр буурсан байна.

Агаарын тээврээр орон нутагт зорчигчид 2021 оны эхний 4 сард 22.7 (69.2%) мянган хүн болж, өмнөх оны мөн үеэс 86.8 (79.3%) мянган хүнээр буурсан байна. Энэхүү бууралтад Улиастай чиглэлийн зорчигчид 97.3 хувь, Ховд чиглэлийн зорчигчид 96.1 хувь, Мөрөн чиглэлийн зорчигчид 94.9 хувиар тус тус буурсан нь голлон нөлөөлсөн байна.

Агаарын тээврээр олон улсад зорчигчид 2021 оны эхний 4 сард 10.1 (30.8%) мянган хүн болж, өмнөх оны мөн үеэс 122.4 (92.4%) мянган хүнээр буурсан байна.

Агаарын үндэсний тээвэрлэгчдийн орлого 2021 оны эхний 4 сард 29.7 тэрбум төгрөг болж, өмнөх оны мөн үеэс 29.1 (49.5%) тэрбум төгрөгөөр буурсан байна. Агаарын үндэсний тээвэрлэгчдийн орлого 2021 оны 4 дүгээр сард өмнөх сараас 1.1 (14.7%) тэрбум төгрөгөөр буурч, 6.6 тэрбум төгрөг болсон байна.

Тооцох аргачлал:

- **Ачаа эргэлт.** Нэг тонн ачааг нэг км-ээс дээш зайд тээвэрлэсэн тээврийг хэмждэг нэгж юм. Ачаа эргэлт болон тээвэрлэсэн ачааны хэмжээг тээврийн төрөл тус бүр дээр ачааны төрлөөр тооцно. Ачаа эргэлтийг тонн километрээр илэрхийлнэ.
- **Зорчигч эргэлт.** Нэг зорчигчийг нэг км-ээс дээш зайд тээвэрлэсэн тээврийг хэмждэг нэгж юм. Зорчигч эргэлтийг хүн.км-ээр илэрхийлнэ.
- **Шилжүүлсэн тонн километр.** Тээврээр гүйцэтгэсэн олон төрөл, хэлбэрийн ажил, үйлчилгээг тусгай коэффициентүүдийг ашиглан нэг нэгжид буюу тонн километрт шилжүүлсэн үзүүлэлт юм. Энэ үзүүлэлт нь тээврийн төрөл тус бүрт харилцан адилгүй тооцогддог.
- **Тээврийн орлого.** Тээврийн үйлчилгээ үзүүлсний төлбөр болгож авч байгаа өртгийн нийлбэр юм. Өөрөөр хэлбэл тээврийн байгууллагуудын үйл ажиллагааны үр дүн буюу ачаа, зорчигч тээвэрлэлт түүнтэй холбогдсон үйл ажиллагаанаас орсон орлого юм.

Эх үүсвэр: ҮСХ, тээврийн үйл ажиллагаа эрхэлдэг аж ахуйн нэгжийн мэдээ

Мэдээлэл авах линкүүд:

<http://www.nso.mn/>
<http://www.1212.mn/>



Дараагийн мэдээ тархах хуваарь: 2021 оны 6 дугаар сарын 15

Эдийн засгийн статистикийн газрын
дарга Э.Эрдэнэсан
Утас: (976-51)-266414

Эдийн засгийн статистикийн газрын,
Статистикч О.Мандахзориг
Утас: (976-51)-261563