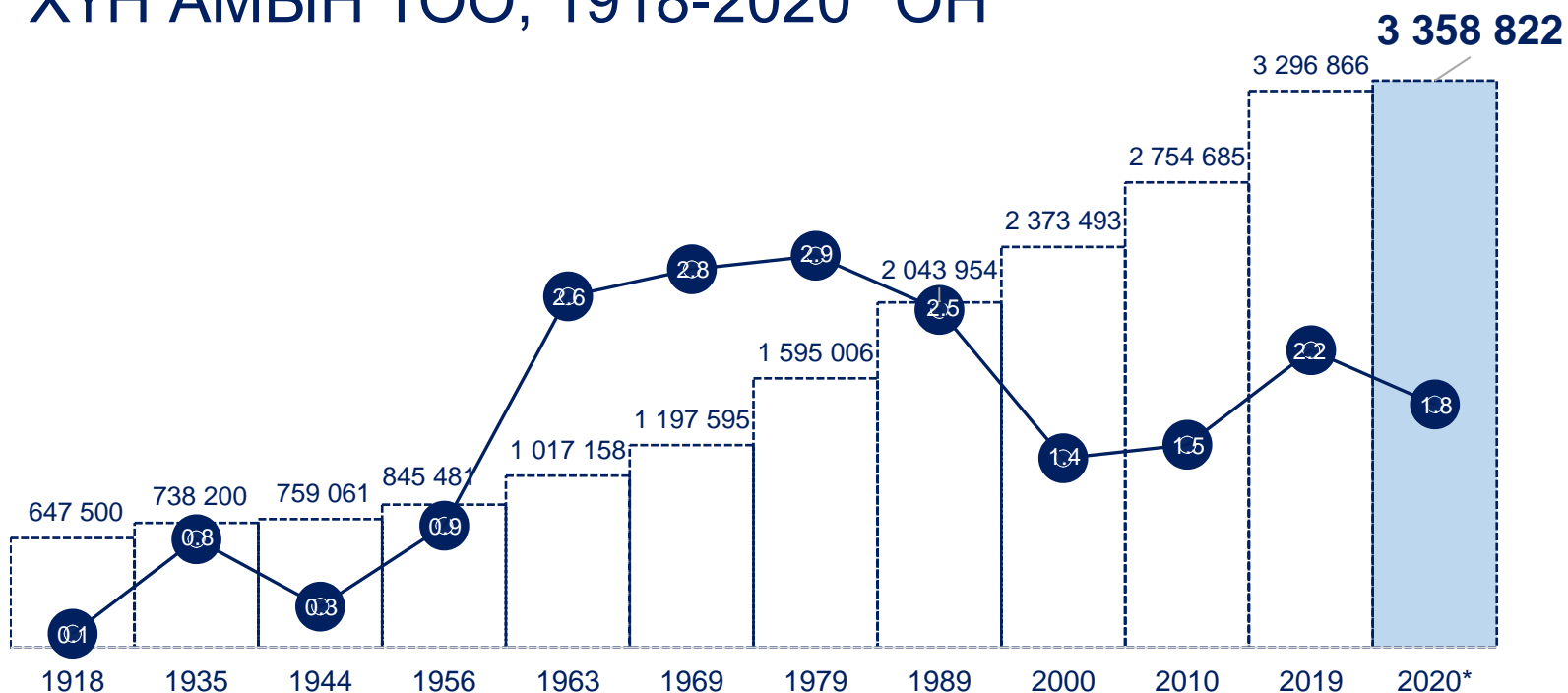




ХҮН АМЫН ТОО, 1918-2020* ОН



Төрөлт
77 946

↓ 2.9% буурсан

Нас баралт
15 990

↓ 7.4% буурсан



Улсын Статистик

ТӨРӨЛТ, 2017-2020 ОН

Төрөлт
77 946

↓ 2.9% буурсан



НАС БАРАЛТ, 2017-2020 ОН

Нас баралт
15 990

↓ 7.4% буурсан





Нийт өрхийн тоо

908 712

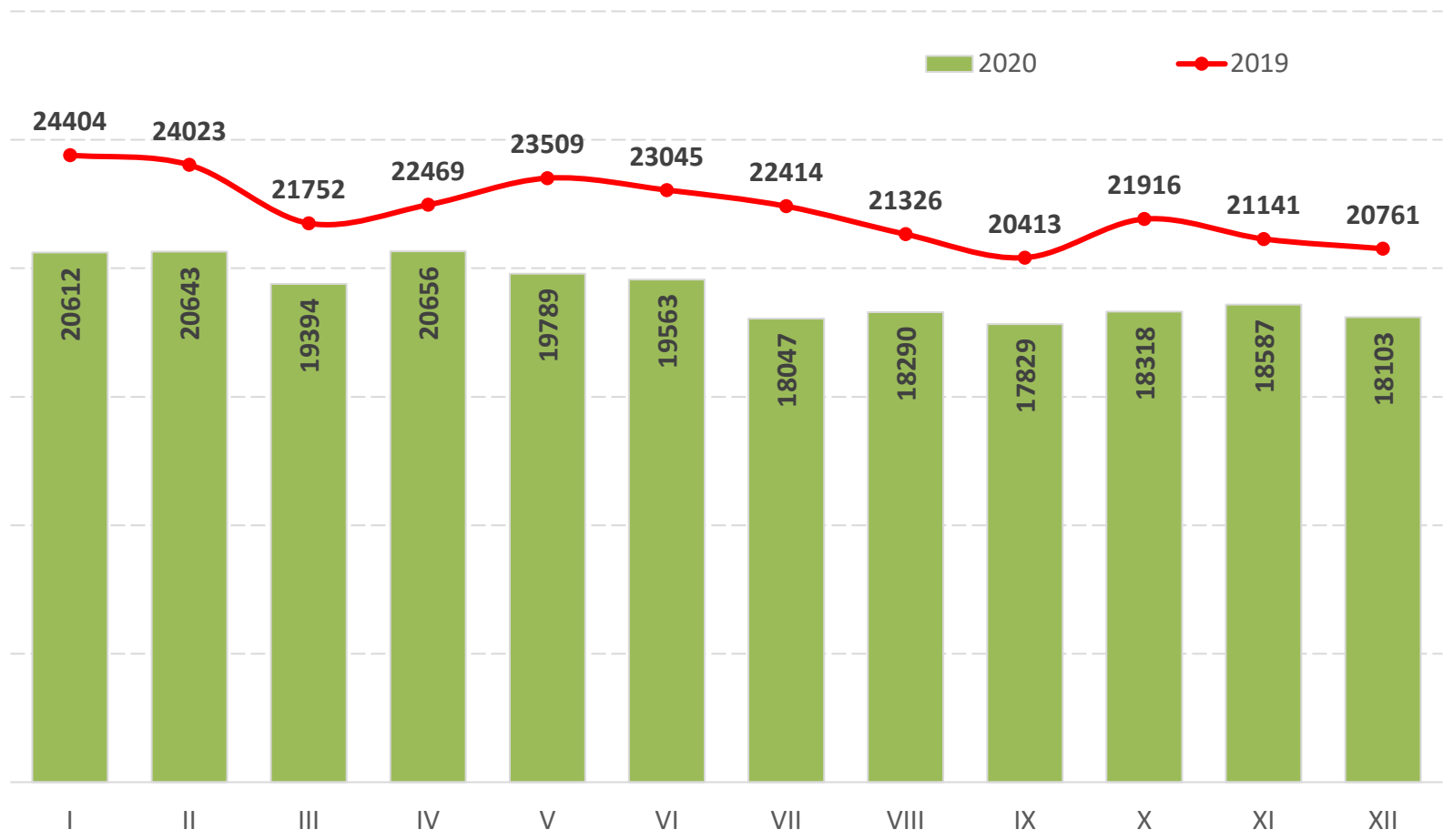


Эх үүсвэр: Хүн ам, орон сууцны 2020 оны ээлжит тооллогын дүнгээр



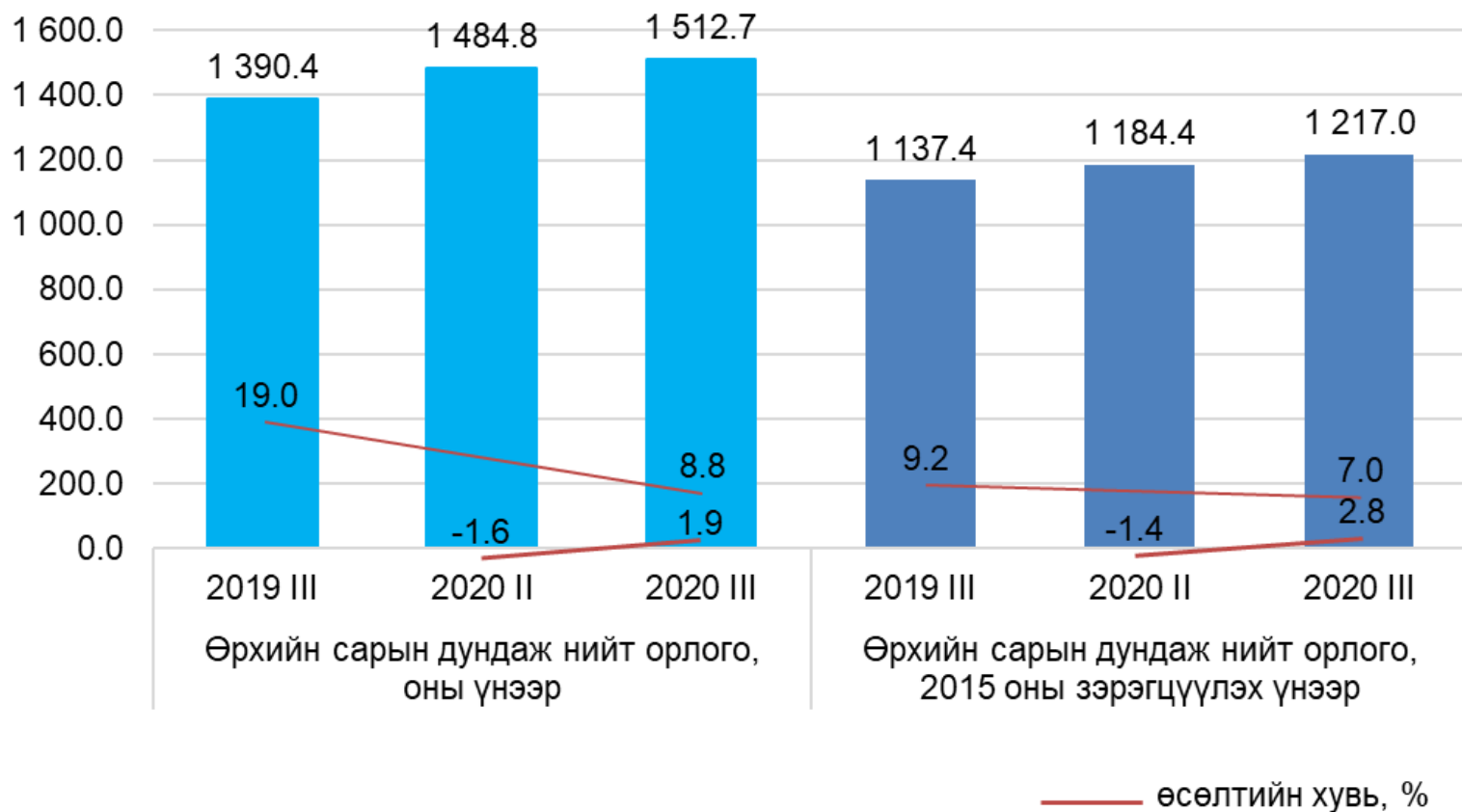
МОНГОЛЫН
ҮНДЭСНИЙ
СТАТИСТИК

ХӨДӨЛМӨР ЭРХЛЭЛТИЙН БАЙГУУЛЛАГАД БҮРТГЭЛТЭЙ АЖИЛГҮЙ ИРГЭД, САРААР





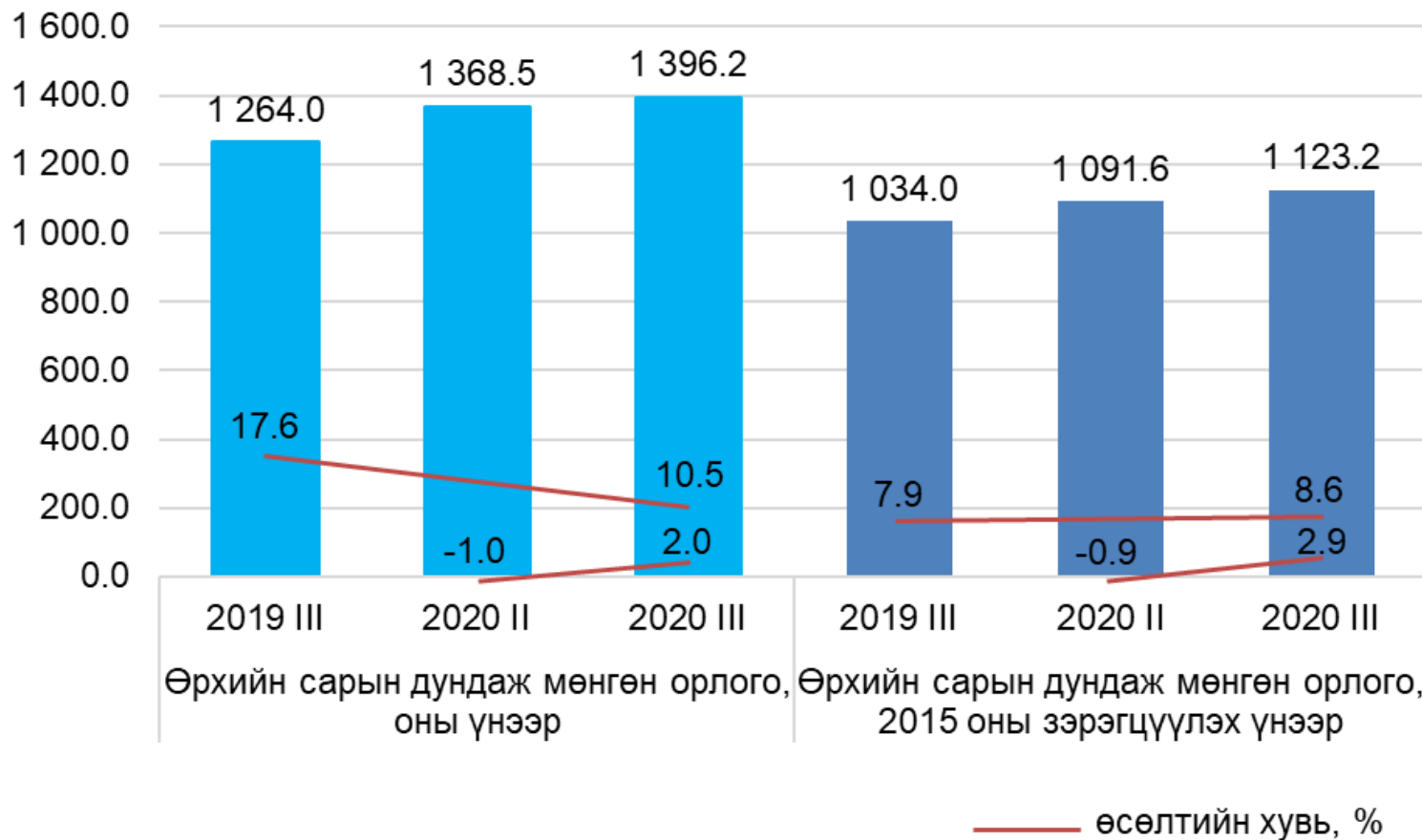
Өрхийн сарын дундаж нийт орлого, мянган төгрөгөөр, улирлаар



Судалгааны дүнгээр өрхийн сарын дундаж нийт орлого 2020 оны 3 дугаар улиралд оны үнээр 1.5 сая төгрөг болж, өмнөх оны мөн үеэс 122.3 (8.8%) мянган төгрөгөөр, өмнөх улирлаас 27.9 (1.9%) мянган төгрөгөөр өслөө.



Өрхийн сарын дундаж мөнгөн орлого, мянган төгрөгөөр, улирлаар

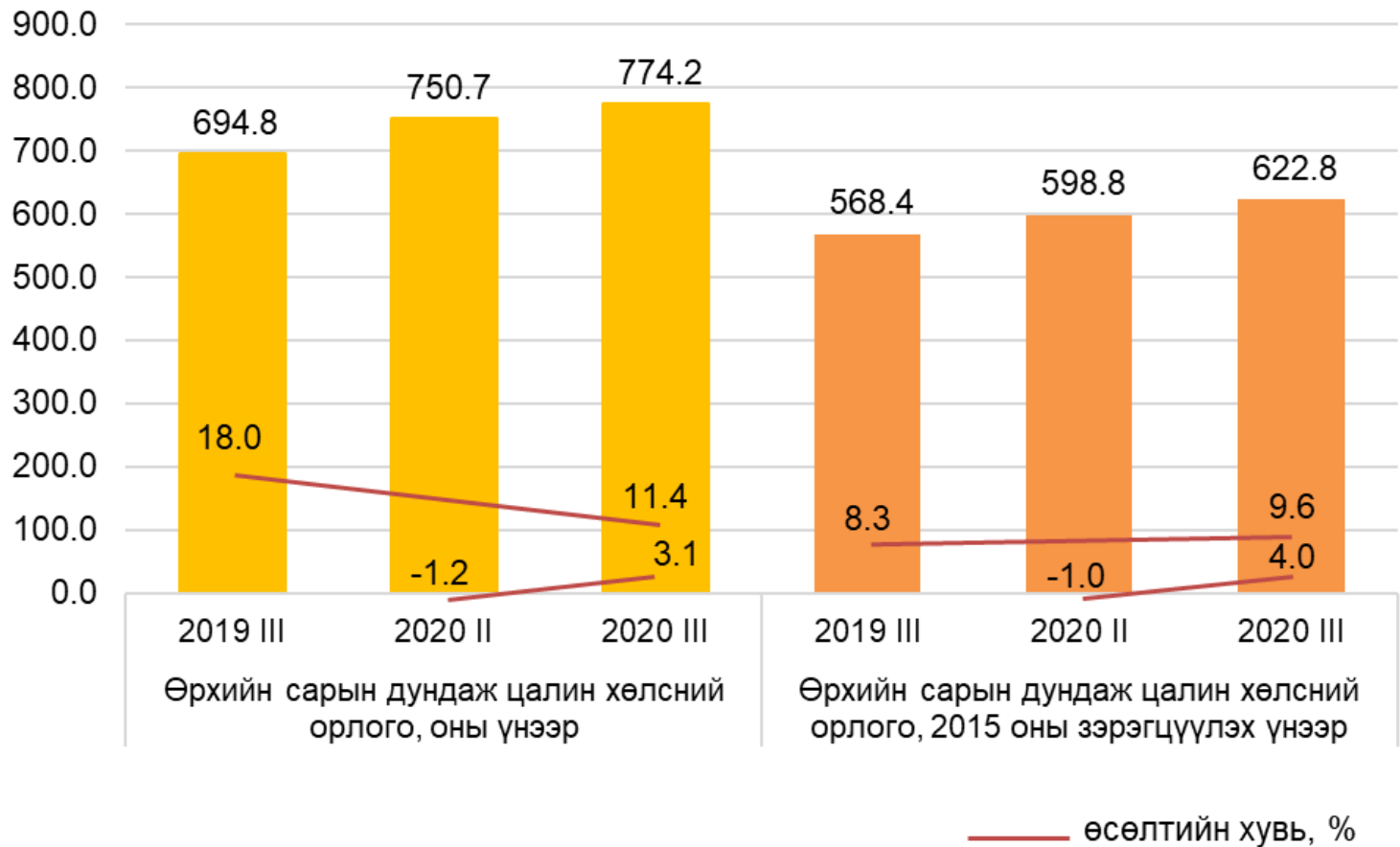


Өрхийн сарын дундаж мөнгөн орлого 2020 оны 3 дугаар улиралд оны үнээр 1.4 сая төгрөг болж, өмнөх оны мөн үеэс 132.2 (10.5%) мянган төгрөгөөр өссөн байна. Үүнд цалин хөлсний орлого 79.3 (11.4%) мянган төгрөгөөр, тэтгэвэр, тэтгэмжийн орлого 77.3 (34.1%) мянган төгрөгөөр өссөн нь нөлөөлжээ.



МОНГОЛЫН
ҮНДЭСНИЙ
СТАТИСТИК

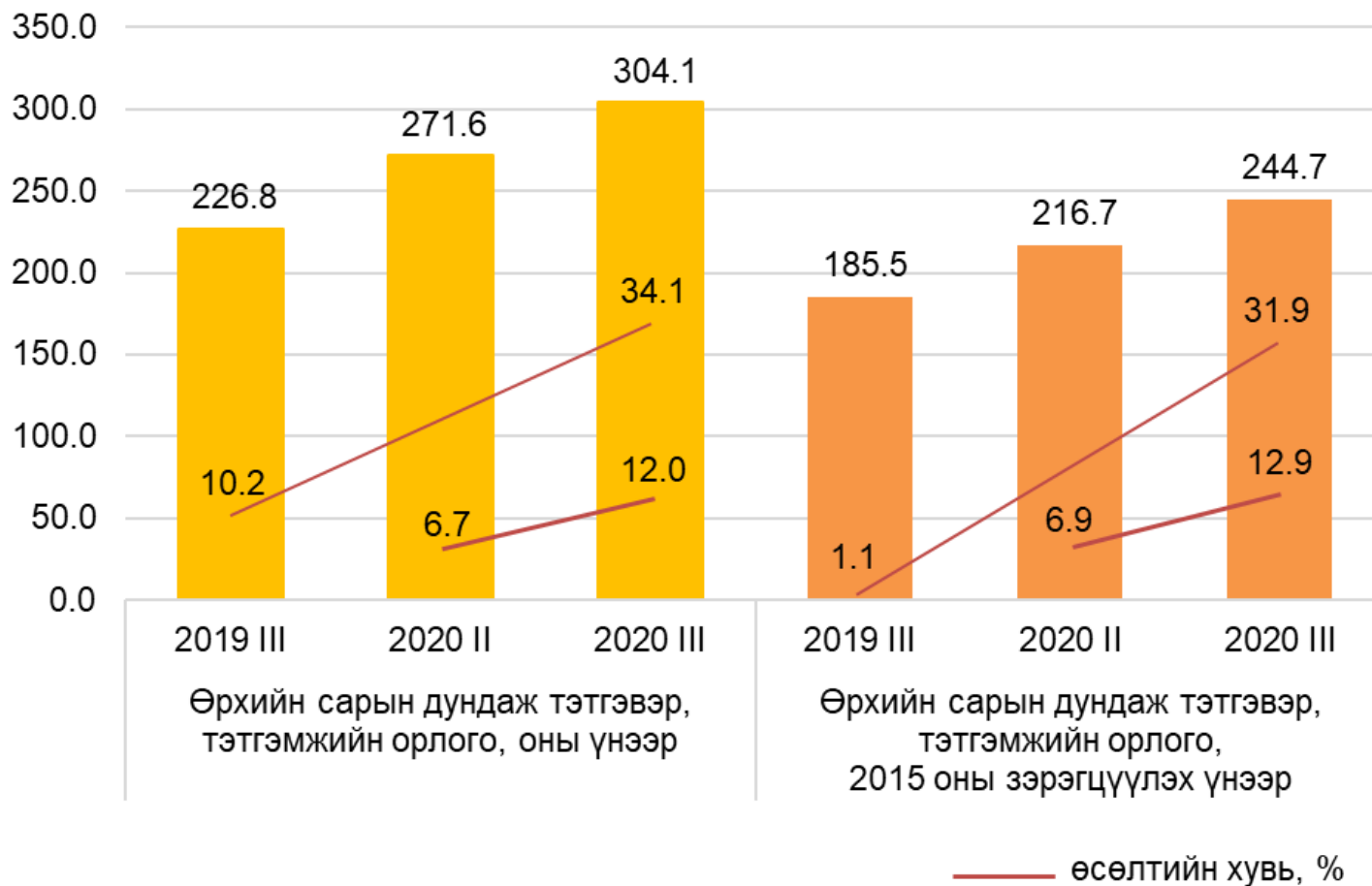
Өрхийн сарын дундаж цалин хөлсний орлого, мянган төгрөгөөр, улирлаар



Өрхийн сарын дундаж цалин хөлсний орлого 2020 оны 3 дугаар улиралд оны үнээр 774.2 мянган төгрөг болж, өмнөх оны мөн үеэс 79.3 (11.4%) мянган төгрөгөөр, өмнөх улирлаас 23.5 (3.1%) мянган төгрөгөөр өссөн байна.



Өрхийн сарын дундаж тэтгэвэр, тэтгэмжийн орлого, мянган төгрөгөөр, улирлаар

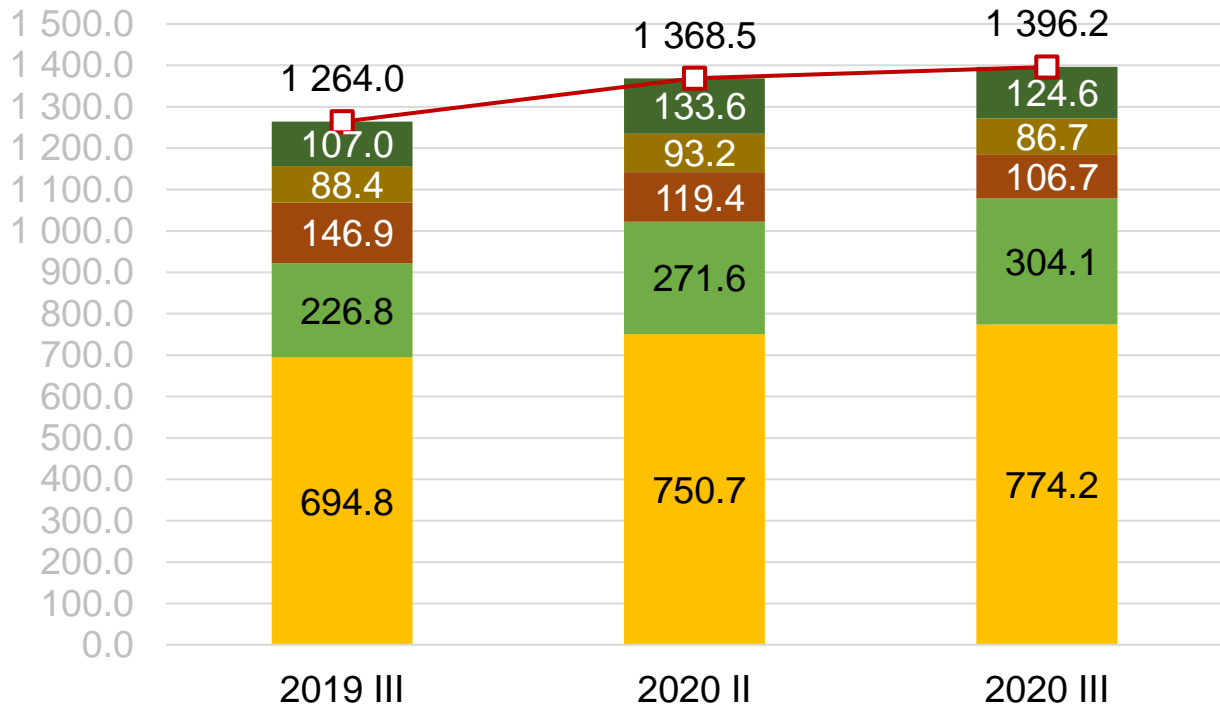


Өрхийн сарын дундаж тэтгэвэр, тэтгэмжийн орлого 2020 оны 3 дугаар улиралд оны үнээр 304.1 мянган төгрөг болж, өмнөх оны мөн үеэс 77.3 (34.1%) мянган төгрөгөөр, өмнөх улирлаас 32.5 (12.0%) мянган төгрөгөөр өссөн байна.

Өрхийн сарын дундаж мөнгөн орлогын бүтэц, мянган төгрөгөөр, улирлаар



МОНГОЛЫН ҮНДЭСНИЙ СТАТИСТИК АГУУН

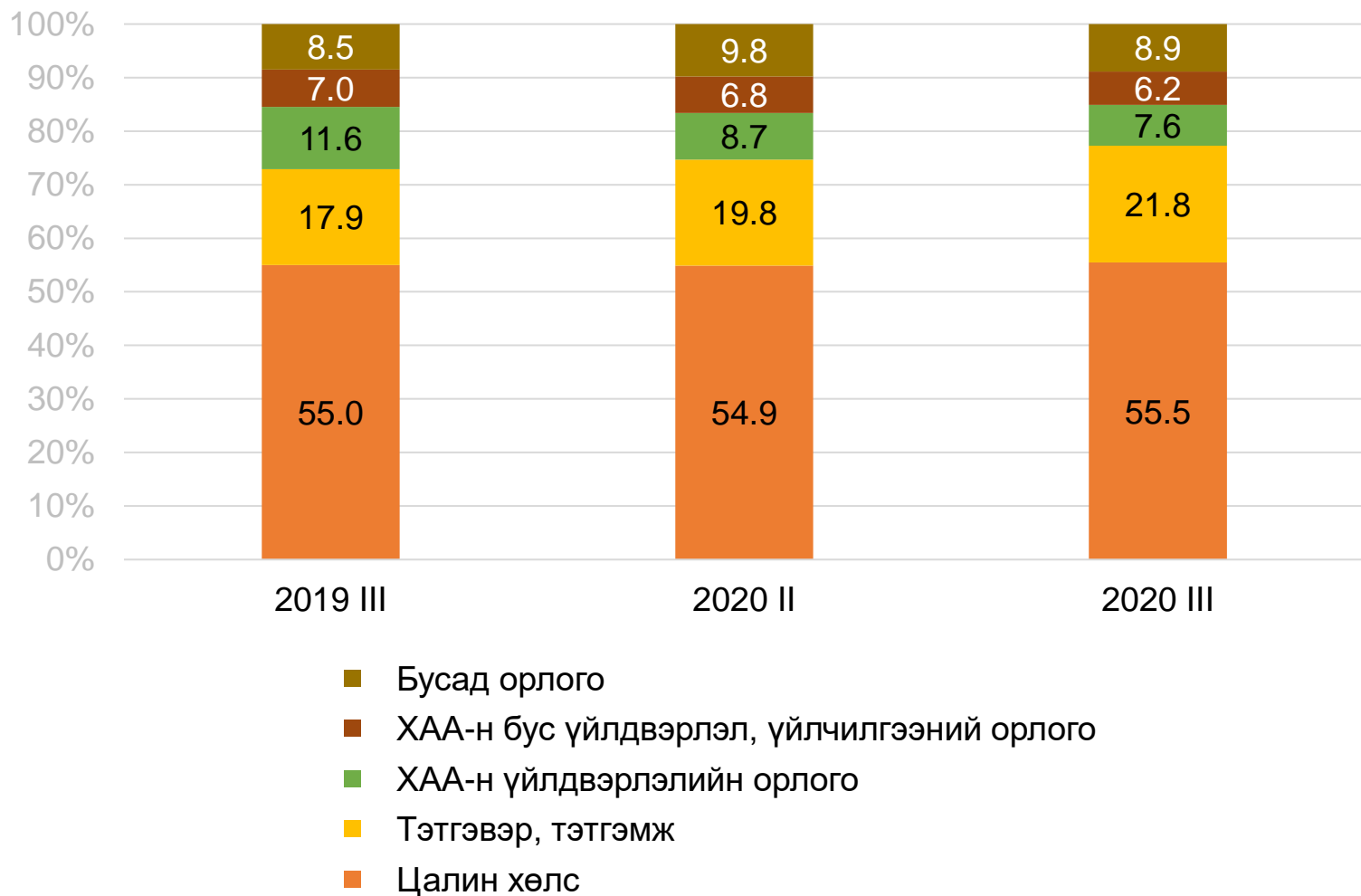


- Бусад орлого
- ХАА-н бус үйлдвэрлэл, үйлчилгээний орлого
- ХАА-н үйлдвэрлэлийн орлого
- Тэтгэвэр, тэтгэмж
- Цалин хөлс
- Мөнгөн орлого



Улсын Статистикийн
Агентлаг

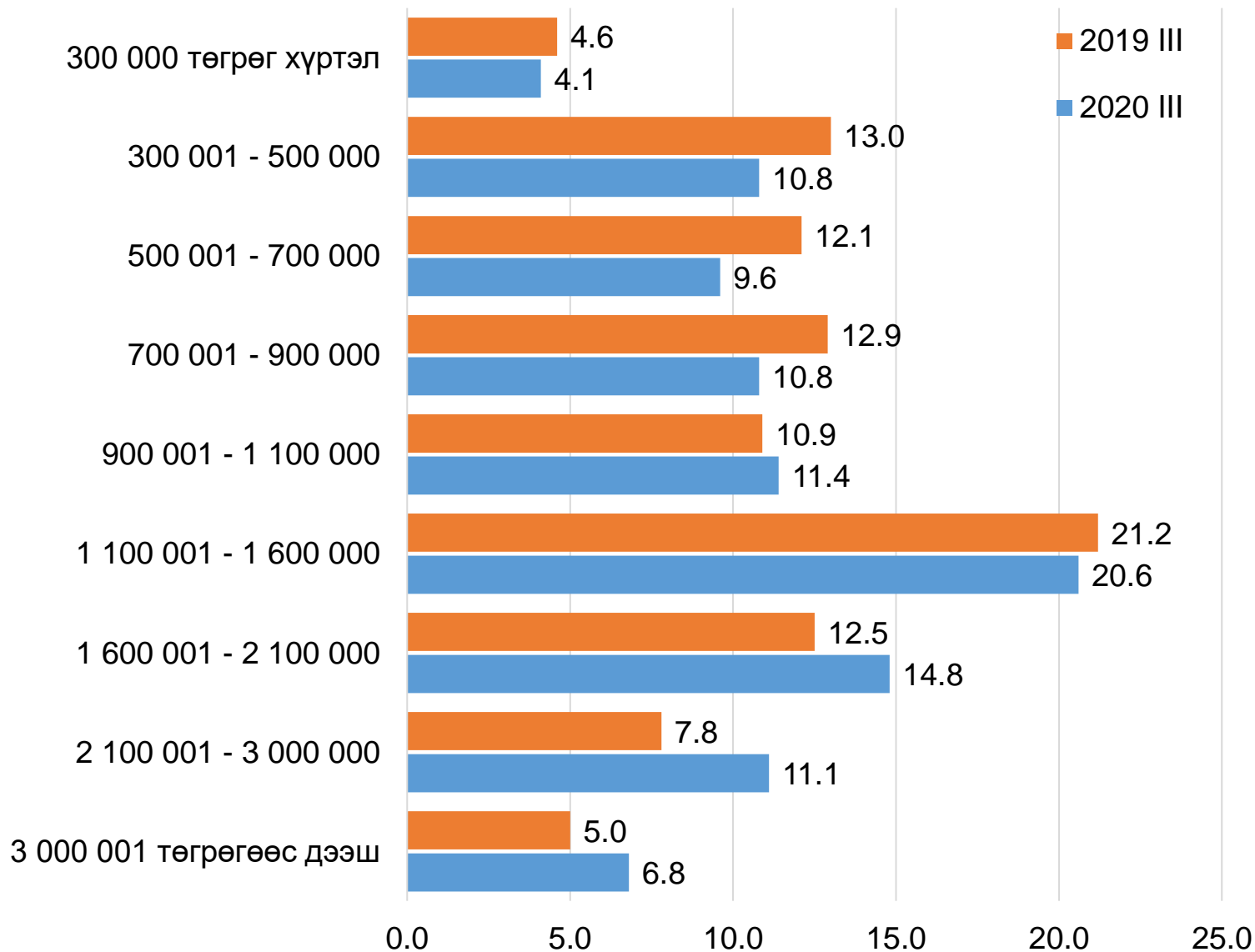
Өрхийн сарын дундаж мөнгөн орлогын бүтэц, дүнд эзлэх хувиар, улирлаар



Өрхийн сарын дундаж мөнгөн орлогод тэтгэвэр, тэтгэмжийн орлогын эзлэх хувь өмнөх оны мөн үеэс 3.9 пунктээр, өмнөх улирлаас 2.0 пунктээр нэмэгдсэн байна.



Мөнгөн орлогын бүлэглэлт, өрхийн дүнд эзлэх хувь, 2019, 2020 оны 3 дугаар улирлаар



МОНГОЛЫН
ҮНДЭСНИЙ
СТАТИСТИК



Өрхийн орлогод нөлөөлж буй хүчин зүйлс:

№	Тогтоол	Нэмэгдүүлсэн хэмжээ /төгрөг/	Хэрэгжиж эхлэх хугацаа	Нэмэгдсэн хувь	
1	Хөдөлмөрийн хөлсний доод хэмжээг шинэчлэн тогтоох тухай	Хөдөлмөр, нийгмийн зөвшлийн гурван талт үндэсний хорооны 2018 оны 8 дугаар сарын 19-ний өдрийн №05 дугаар тогтоол	Нэг цагт 2500 төгрөг буюу сард 420000 төгрөг байхаар шинэчлэн тогтоосон	2020 оны 1 дүгээр сарын 1-ний өдрөөс	31.3
2	Тэтгэврийн хэмжээг нэмэгдүүлэх тухай	Монгол Улсын Засгийн газрын 2020 оны 1 дүгээр сарын 22-ны өдрийн №24 дүгээр тогтоол	НДС-гаас олгох болон цэргийн алба хаасны 500000 хүртэлх төгрөгийн тэтгэврийг 30000 төгрөгөөр нэмэгдүүлэх	2020 оны 2 дугаар сарын 1-ний өдрөөс	-
			НДС-гаас олгох болон цэргийн алба хаасны 500000 болон түүнээс дээш төгрөгийн тэтгэврийг 25000 төгрөгөөр нэмэгдүүлэх		-
			НДС-гаас олгож байгаа бүрэн тэтгэврийн болон цэргийн тэтгэврийн доод хэмжээг 40000 төгрөгөөр нэмэгдүүлж 350000 төгрөг болгож шинэчлэн тогтоосон		12.9
		НДС-гаас олгож байгаа хувь тэнцүүлэн тогтоосон тэтгэврийн доод хэмжээг 30000 төгрөгөөр нэмэгдүүлж 300000 төгрөг болгож шинэчлэн тогтоосон	11.1		

Өрхийн орлогод нөлөөлж буй хүчин зүйлс:



ᠮᠣᠩᠭᠣᠯ ᠤᠯᠤᠰ ᠶ᠋ᠢᠨ
ᠤᠯᠤᠰ ᠶ᠋ᠢᠨ ᠤᠯᠤᠰ

№	Тогтоол	Нэмэгдүүлсэн хэмжээ /төгрөг/	Хэрэгжиж эхлэх хугацаа	Нэмэгдсэн хувь	
3	Нийгмийн халамжийн тэтгэвэр, асаргааны тэтгэмжийн хэмжээг шинэчлэн тогтоох тухай	Монгол Улсын Засгийн газрын 2020 оны 1 дүгээр сарын 22-ны өдрийн №25 дугаар тогтоол	Нийгмийн халамжийн тэтгэврийн хэмжээг 14000 төгрөгөөр нэмэгдүүлж сард 188000 төгрөг болгож шинэчлэн тогтоосон	2020 оны 2 дугаар сарын 1-ний өдрөөс	8.0
			Нийгмийн халамжийн тухай хуулийн 13.2.4-т заасан хөгжлийн бэрхшээлтэй хүүхдийг асарч байгаа иргэнд олгох асаргааны тэтгэмжийг 9100 төгрөгөөр нэмэгдүүлж сард 123100 төгрөг болгож шинэчлэн тогтоосон		8.0
			Бусад асаргааны тэтгэмжийн хэмжээг 8500 төгрөгөөр нэмэгдүүлж сард 84500 төгрөг болгож шинэчлэн тогтоосон		11.2
4	Төрийн албан хаагчийн албан тушаалын цалингийн сүлжээ, хэмжээг шинэчлэн тогтоох тухай	Монгол Улсын Засгийн газрын 2019 оны 12 дугаар сарын 25-ны өдрийн №472 дугаар тогтоол	https://legalinfo.mn/law/details/148	2020 оны 1 дүгээр сарын 1-ний өдрөөс	-



Монгол Улсын Засгийн газраас Ковид-19 цар тахлын эсрэг авч хэрэгжүүлсэн арга хэмжээ:



1,144 мянган хүүхэд



4 сараас сар бүр ~~20,000~~ **100,000** төгрөгийн мөнгөн тэтгэмж авч байна.



хүүхдэд сард ~~8,000~~ 16,000 төгрөг,



Хүнс тэжээлийн дэмжлэг үзүүлэх үйлчилгээ /хүнсний талон/-г 5 сараас нэмэгдүүлсэн хэмжээгээр нийт 242 мянган хүнд олгож байна.



насанд хүрсэн хүнд сард ~~16,000~~ 32,000 төгрөг



68 мянган хүн



5 сараас сар бүр ~~188,000~~ **288,000** төгрөгийн халамжийн тэтгэвэр, тэтгэмж авч байна.



203,441 малчинд



1 кг ямааны ноолуур тутамд **20,000** төгрөгийн дэмжлэг олгосон байна.

Монгол Улсын Засгийн газраас Ковид-19 цар тахлын эсрэг авч хэрэгжүүлсэн арга хэмжээ:



7,284 аж ахуй нэгжийн



221 мянган даатгуулагчид 2020 оны 4-р сарын 1-ний өдрөөс 7-р сарын 1-ний өдөр хүртэлх хугацаанд сар бүр **200,000** төгрөгийн дэмжлэг олгосон.



хувийн хэвшилд ажиллаж буй 570 орчим мянган иргэний



нийгмийн даатгалын шимтгэлийг төрөөс 2020 оны 4-10 сар хүртэл бүрэн төлсөн. Цаашид он дуустал шимтгэлийг хэсэгчлэн төлөхөөр байна.



хувийн хэвшилд ажиллаж буй 989.4 мянган иргэдийн



цалингаас суутгах орлогын албан татварыг чөлөөлсөн байна.



Монгол Улсын Засгийн газраас Ковид-19 цар тахлын эсрэг авч хэрэгжүүлсэн арга хэмжээ:

№	Хөтөлбөр	Шалгуур	Тэтгэвэр, тэтгэмжийн үндсэн хэмжээ (сар бүр, төгрөг)	Нэмэгдүүлсэн хэмжээ (сар бүр, төгрөг)		Тэтгэмж авагчдын тоо
				1-р үе шат /2020.05.01-10.01/	2-р үе шат /2020.10.01-12.31/	
1	Хүүхдийн мөнгөн тэтгэмж	0-18 насны хүүхдэд	20,000	100,000	100,000	1,144,630
2	Халамжийн тэтгэвэр, тэтгэмж	Тэтгэвэр, тэтгэмж	188,000	288,000	288,000	3,140
		16-аас дээш насны одой иргэний тэтгэмж	188,000	288,000	288,000	106
		16-аас дээш насны хөгжлийн бэрхшээлтэй иргэний тэтгэмж	188,000	288,000	288,000	36,486
		18-аас доош насны өнчин хүүхдийн тэтгэмж	188,000	288,000	288,000	14,219
		4 болон түүнээс дээш 18-аас доош насны хүүхэдтэй өрх толгойлсон эх, эцэгт олгох тэтгэмж	188,000	288,000	288,000	12
3	Байнгын асаргаа шаардлагатай 16-аас доош насны хүүхдүүдэд олгох тэтгэмж	Байнгын асаргаа шаардлагатай 16-аас доош насны хүүхдүүдэд олгох тэтгэмж	188,000	288,000	288,000	10,243
4	Хүнсний талон /хүнс тэжээлийн дэмжлэг үзүүлэх үйлчилгээ/	Хүнсний талон: /том хүнд/	16,000	32,000	32,000	118,748
		Хүнсний талон: /хүүхдэд/	8,000	16,000	8,000	123,189



МОНГОЛЫН УНДЭСНИЙ СТАТИСТИК

