



Аж ахуйн
нэгж, байгууллагын
ажиллагчдын сарын
дундаж цалин

2018 VII-IX





САРЫН ДУНДАЖ ЦАЛИНГИЙН ОЙЛГОЛТ, ТОДОРХОЙЛОЛТ

Ажиллагчдын сарын дундаж цалин хөлс нь тайлант хугацаан дахь нийт цалингийн хэмжээг тухайн хугацаанд цалин хөлс авсан ажиллагчдын тоонд жигнэж тооцсон үзүүлэлт юм.

ЦАЛИН ХӨЛС НЬ: Үндсэн цалин, нэмэгдэл, нэмэгдэл хөлс, шагнал урамшуулал, ажиллаагүй цагийн олговор болон бусад олговроос бүрдэх бөгөөд нийгмийн даатгалын шимтгэл, хүн амын орлогын албан татвар суутгахаас өмнөх буюу нэрлэсэн цалин хөлс юм.

Жишээ нь: Иргэн А-гийн нэрлэсэн цалин нь 1 031 840 төгрөг гэж үзээд, гарт олгох цалинг зургаар харуулбал:

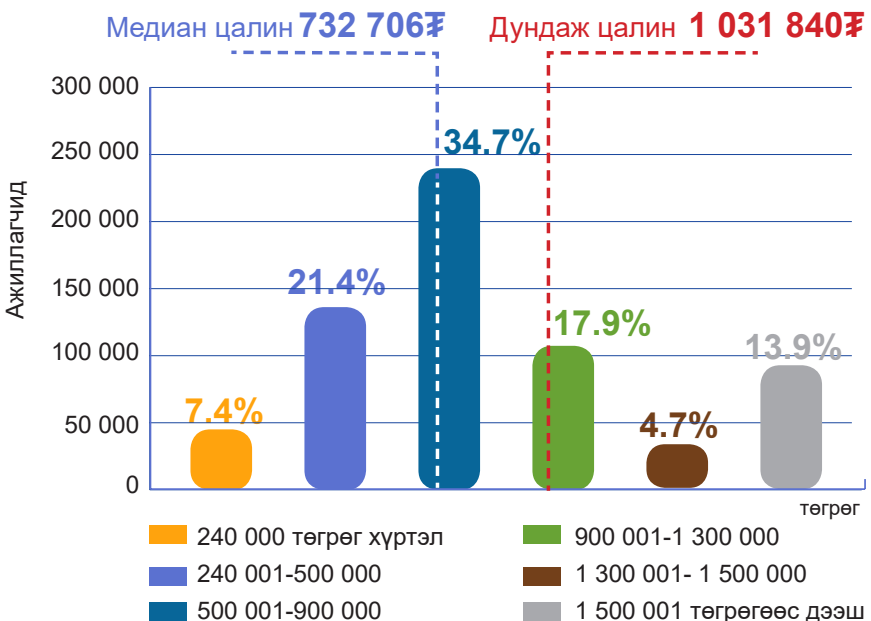


Үндэсний статистикийн хороо нь ажиллагчдын сарын дундаж цалинг 2000-2013 онд аж ахуйн нэгж, байгууллагад суурилсан түүвэр судалгааны үр дүнгээр тооцож байсан. Харин 2014 оноос эхлэн мэдээллийн эх үүсвэрийг өөрчилж, Нийгмийн даатгалын ерөнхий газрын нийгмийн даатгалын сангийн мэдээлэлд үндэслэн тооцож байна.

Нийгмийн даатгалын ерөнхий газрын нийгмийн даатгалын шимтгэл төлөлтийн тайланд 2018 оны гуравдугаар улиралд 40.0 мянган аж ахуйн нэгж, байгууллагын 651.1 мянган ажиллагчид хамрагдсан байна.



АЖ АХУЙН НЭГЖ, БАЙГУУЛЛАГЫН АЖИЛЛАГЧИД, цалин хөлсний бүлгээр, дүнд эзлэх хувиар





**АЖ АХУЙН НЭГЖ, БАЙГУУЛЛАГЫН
АЖИЛЛАГЧДЫН САРЫН ДУНДАЖ ЦАЛИН,
бүсээр, мянган төгрөг**

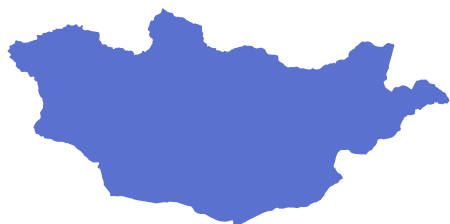


**АЖ АХУЙН НЭГЖ, БАЙГУУЛЛАГЫН
АЖИЛЛАГЧДЫН САРЫН ДУНДАЖ ЦАЛИН,
ажиллагчдын тооны бүлгээр, мянган төгрөг**





АЖ АХУЙН НЭГЖ, БАЙГУУЛЛАГЫН
АЖИЛЛАГЧДЫН САРЫН ДУНДАЖ ЦАЛИН,
ажил мэргэжлийн ангиллаар, мянган төгрөг



Улсын дундаж
цалин

1 031.8



1 262.7

4.8% ↑

Суурин төхөөрөмж, машин
механизмын операторч, угсрагч



1 269.2

10.7% ↑

Техникч болон туслах/ дэд
мэргэжилтэн



1 127.9

15.0% ↑

Менежер



1 118.2

14.8% ↑

Мэргэжилтэн



1 067.4

10.4% ↑

Үйлдвэрлэл, барилга, гар урлал,
холбогдох ажил, үйлчилгээний
ажилтан



1 049.9

4.8% ↑

Зэвсэгт хүчний ажил, мэргэжил



1 018.7

7.5% ↑

Контор, үйлчилгээний ажилтан



740.0

5.1% ↑

Худалдаа, үйлчилгээний
ажилтан



715.5

9.9% ↑

Энгийн ажил, мэргэжил



540.7

3.7% ↑

Хөдөө аж ахуй, ой, загас
агнуурын ажилтан



АЖ АХУЙН НЭГЖ, БАЙГУУЛЛАГЫН АЖИЛЛАГЧДЫН САРЫН ДУНДАЖ ЦАЛИН, ЭДИЙН ЗАСГИЙН ҮЙЛ АЖИЛЛАГААНЫ САЛБАРЫН АНГИЛЛААР, МЯНГАН ТӨГРӨГ



Улсын дундаж цалин

1 031.8



Уул уурхай, олборлолт



Олон улсын байгууллага, суурин төлөөлөгчийн үйл ажиллагаа



Мэргэжлийн, шинжлэх ухаан болон техникийн үйл ажиллагаа



Цахилгаан, хий, уур, агааржуулалт



Санхүүгийн болон даатгалын үйл ажиллагаа



Боловсруулах үйлдвэрлэл



Тээвэр ба агуулахын үйл ажиллагаа



Үл хөдлөх хөрөнгийн үйл ажиллагаа



Мэдээлэл, холбоо



Барилга



Төрийн удирдлага ба батлан хамгаалах үйл ажиллагаа, албан журмын нийгмийн хамгаалал



Удирдлагын болон дэмжлэг үзүүлэх үйл ажиллагаа



Бөөний болон жижиглэн худалдаа; машин, мотоциклийн засвар үйлчилгээ



Үйлчилгээний бусад үйл ажиллагаа



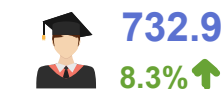
Хүний эрүүл мэнд ба нийгмийн халамжийн үйл ажиллагаа



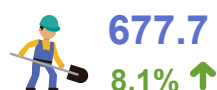
Хөдөө аж ахуй, ойн аж ахуй, загас барилт, ан агнуур



Ус хангамж; бохир ус зайлуулах систем, хог, хаягдлын менежмент болон цэвэрлэх үйл ажиллагаа



Боловсрол



Хүн хөлслөн ажиллуулдаг ерхийн үйл ажиллагаа



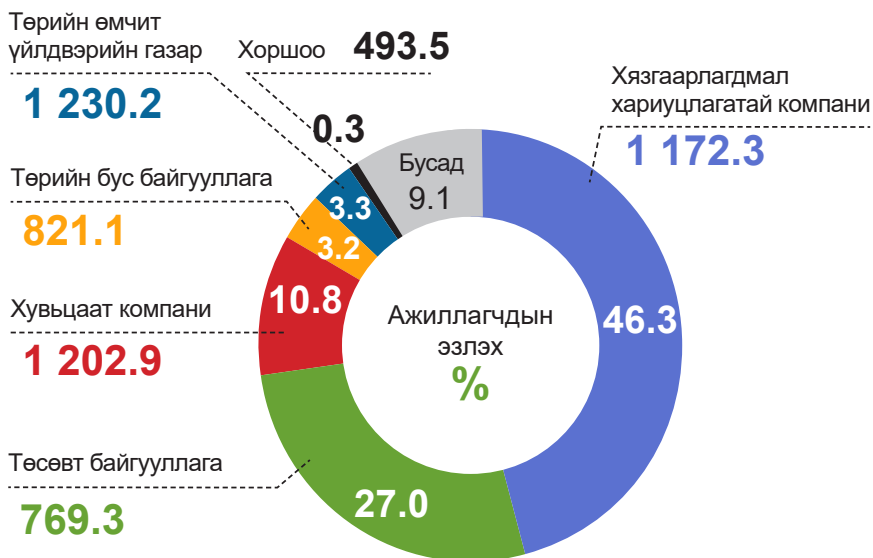
Зочид буудал, байр, сууц болон нийтийн хоолны үйлчилгээ



Урлаг, үзвэр, тоглоом наадам



АЖ АХУЙН НЭГЖ, БАЙГУУЛЛАГЫН АЖИЛЛАГЧДЫН САРЫН ДУНДАЖ ЦАЛИН, байгууллагын хариуцлагын хэлбэрээр, мянган төгрөг

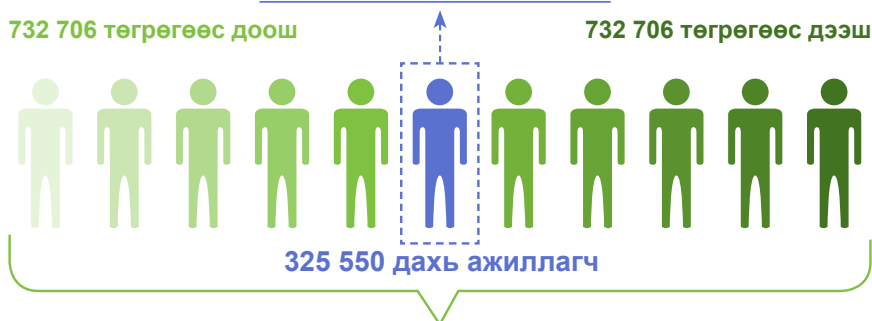


МЕДИАН ЦАЛИН

МЕДИАН ЦАЛИН 732 706₮

732 706 төгрөгөөс доош

732 706 төгрөгөөс дээш



нийт 651 098 ажиллагчид

Медиан цалин нь ажиллагчдын цалинг өсөх эсвэл буурах эрэмбээр байршуулсан цувааг таллан хувааж байгаа ажилтны цалин юм.

$$M_e = \frac{n+1}{2} \quad M_e - \text{Төвд орших утга}$$

n - Нийт ажиллагчдын тоо