

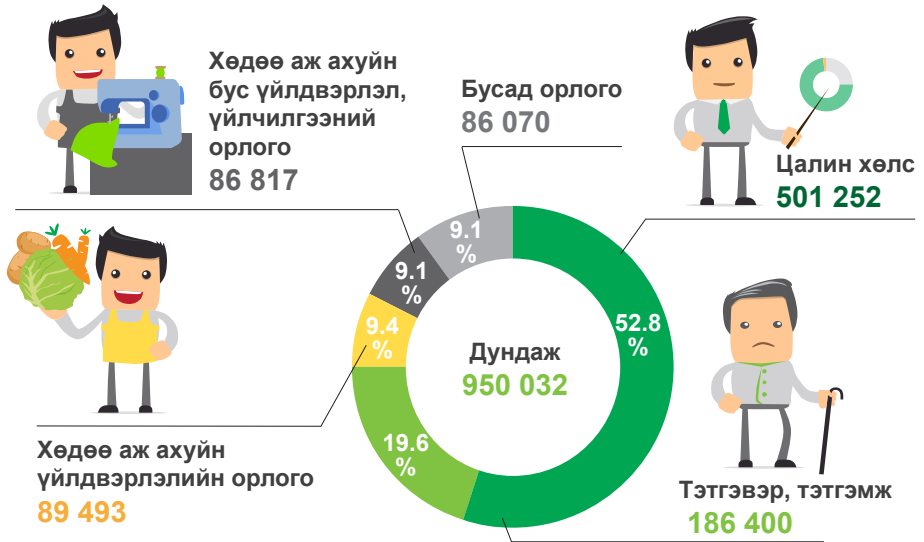


Өрхийн нийгэм, эдийн засгийн судалгаа

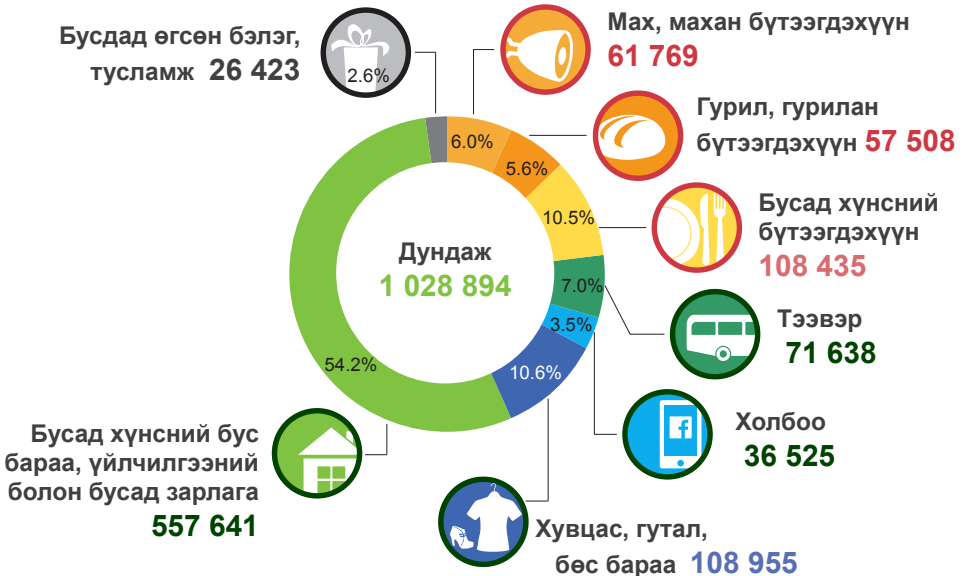
2017 оны 4 дүгээр улиралд



ӨРХИЙН САРЫН ДУНДАЖ МӨНГӨН ОРЛОГО, 2017 оны 4 дүгээр улиралд, төгрөг

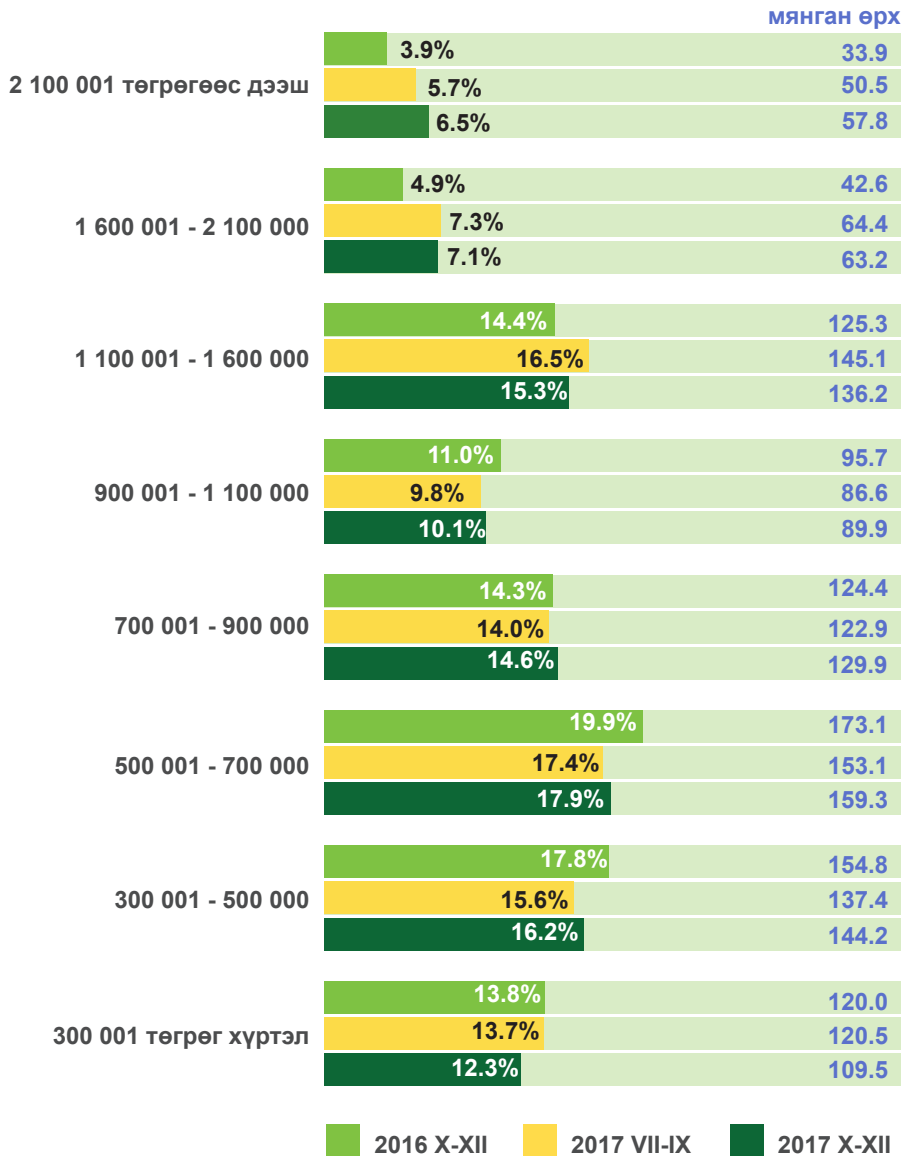


ӨРХИЙН САРЫН ДУНДАЖ МӨНГӨН ЗАРЛАГА, 2017 оны 4 дүгээр улиралд, төгрөг



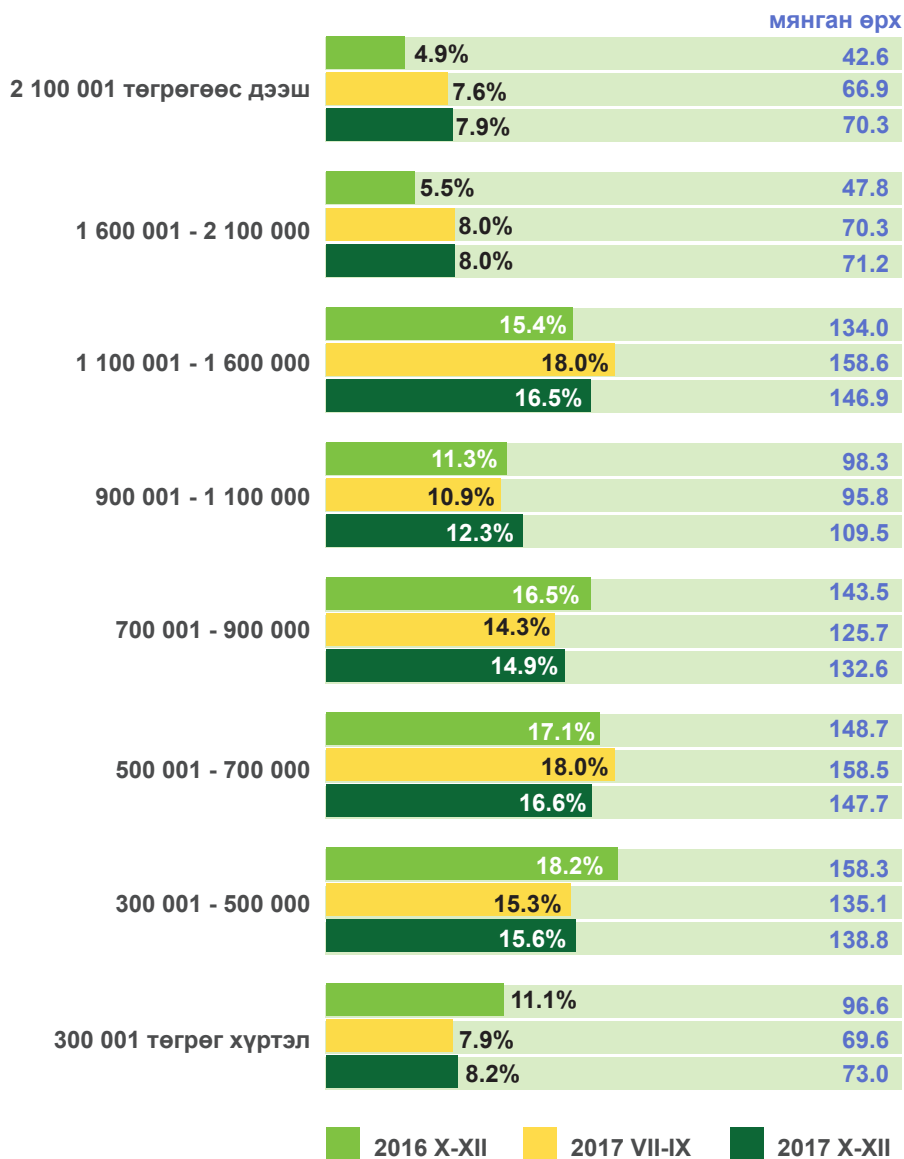


ӨРХИЙН БҮЛЭГЛЭЛТ, мөнгөн орлогоор, 2017 оны 4 дүгээр улиралд





ӨРХИЙН БҮЛЭГЛЭЛТ, мөнгөн зарлагаар, 2017 оны 4 дүгээр улиралд



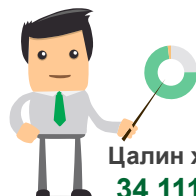


300 001 ТӨГРӨГ ХҮРТЭЛХ МӨНГӨН ОРЛОГОТ ОЙ ӨРХИЙН ОРЛОГО, 2017 оны 4 дүгээр улиралд, төгрөг



Хөдөө аж ахуйн
бус үйлдвэрлэл,
үйлчилгээний
орлого
7 821

Бусад орлого
14 926



Цалин хөлс
34 111



Хөдөө аж ахуйн
үйлдвэрлэлийн орлого
33 136



Тэтгэвэр, тэтгэмж
128 811



300 001 ТӨГРӨГ ХҮРТЭЛХ МӨНГӨН ЗАРЛАГАТАЙ ӨРХИЙН ЗАРЛАГА, 2017 оны 2 дугаар улиралд, төгрөг

Бусад өгсөн бэлэг,
тусламж 3 659



Бусад зарлага
34 559



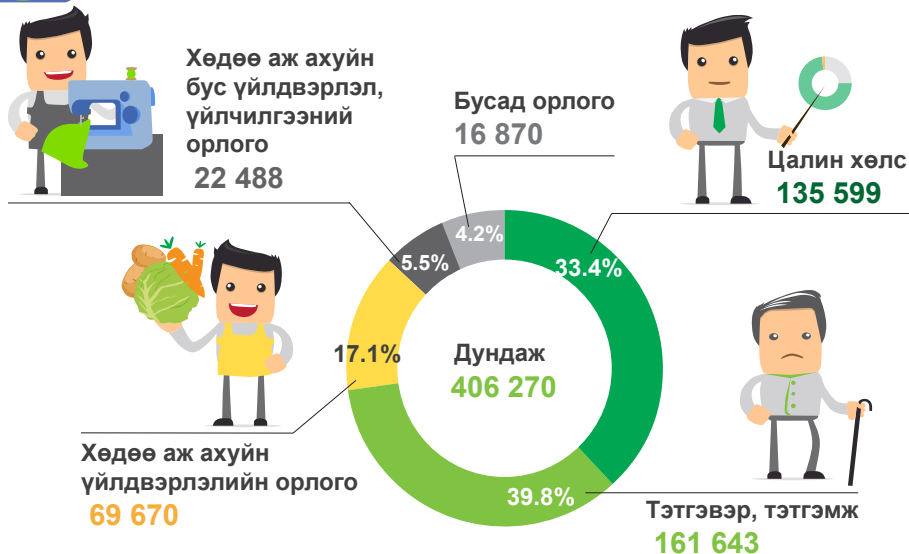
Хүнсний
бүтээгдэхүүний
зарлага
76 130

Хүнсний бус бараа,
үйлчилгээний
зарлага
104 962

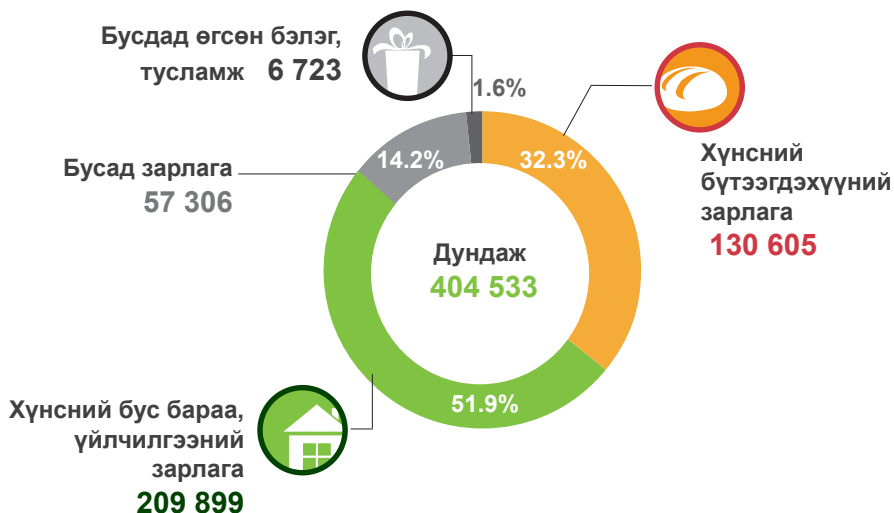




300 001 - 500 000 ТӨГРӨГИЙН МӨНГӨН ОРЛОГОТ ОЙ ӨРХИЙН ОРЛОГО, 2017 оны 4 дүгээр улиралд, төгрөг

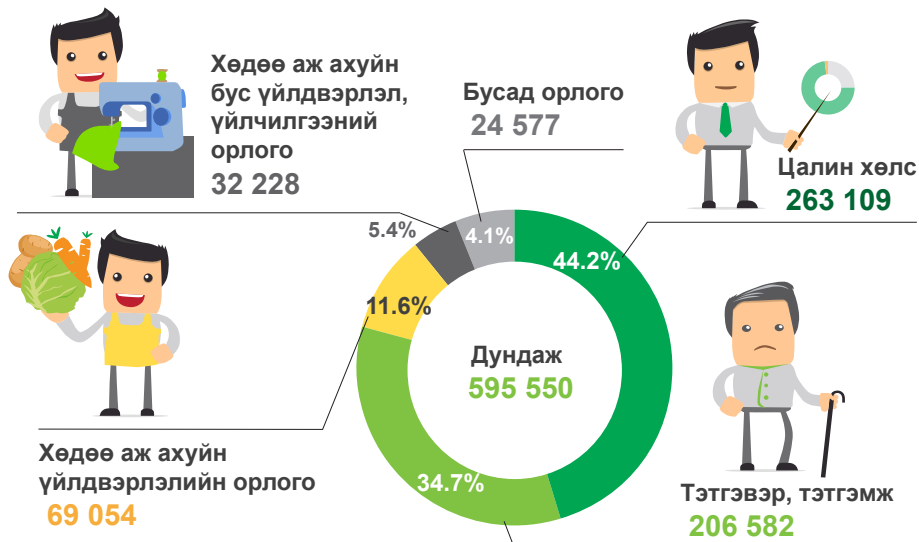


300 001-500 000 ТӨГРӨГИЙН МӨНГӨН ЗАРЛАГАТАЙ ӨРХИЙН ЗАРЛАГА, 2017 оны 4 дүгээр улиралд, төгрөг





500 001 - 700 000 ТӨГРӨГИЙН МӨНГӨН ОРЛОГОТ ОЙ ӨРХИЙН ОРЛОГО, 2017 оны 4 дүгээр улиралд, төгрөг



500 001-700 000 ТӨГРӨГИЙН МӨНГӨН ЗАРЛАГАТАЙ ӨРХИЙН ЗАРЛАГА, 2017 оны 4 дүгээр улиралд, төгрөг

