



ҮНДЭСНИЙ
СТАТИСТИКИЙН ХОРОО



THE WORLD BANK
IBRD • IDA | WORLD BANK GROUP

Ядуурлын дүр төрх-2018

*Өрхийн нийгэм, эдийн засгийн судалгааны
2018 оны үндсэн үр дүн*

Илтгэгч: ҮСХ-ны дарга
А.Ариунзаяа

2019 оны 06-р сарын 21

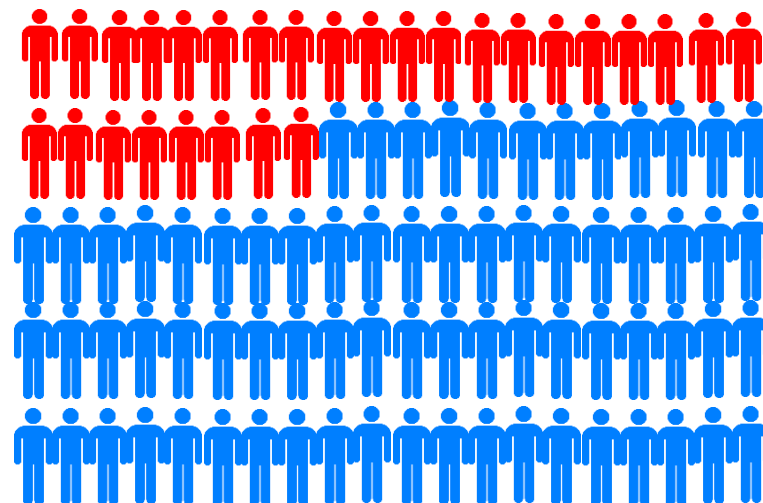
Ядуурлын өнөөгийн дүр төрх

Монгол Улс 2018 оны байдлаар 3.2 сая хүн амтай байна. Үүнээс:

Ядуу хүн ам: 904.9 мян.хүн

Ядуу-28.4%

Ядуу бус -71.6%



Ядуурлын шугам (нэг хүнд сард ногдох): ₮ 166580



МОНГОЛ УЛСЫН
ҮНДЭСНИЙ
СТАТИСТИК

Ядуурлын өнөөгийн дүр төрх

Ядуурлын түвшин,

улсын дундаж, хот, хөдөө, бүс, суурьшлаар

	Ядуурлын түвшин (хувь)				
	2010	2012	2014	2016	2018
Улсын дундаж	38.8	27.4	21.6	29.6	28.4
Хот	33.2	23.3	18.8	27.1	27.2
Хөдөө	49.0	35.4	26.4	34.9	30.8
Бүс					
Баруун	52.7	32.3	26.0	36.0	31.8
Хангай	51.9	38.5	25.3	33.6	30.8
Төв	29.9	28.2	22.2	26.8	26.1
Зүүн	42.3	33.4	31.4	43.9	37.4
Улаанбаатар	31.2	19.9	16.4	24.8	25.9
Суурьшил					
Улаанбаатар	31.2	19.9	16.4	24.8	25.9
Аймгийн төв	37.3	30.4	23.8	31.8	30.1
Сумын төв	39.7	27.5	24.7	32.3	28.9
Хөдөө нутаг	56.1	39.6	27.9	38.0	32.9



Ядуурлын өнөөгийн дүр төрх

Ядуурлын үндсэн үзүүлэлт,

улсын дундаж, хот, хөдөө, бүс, суурьшлаар

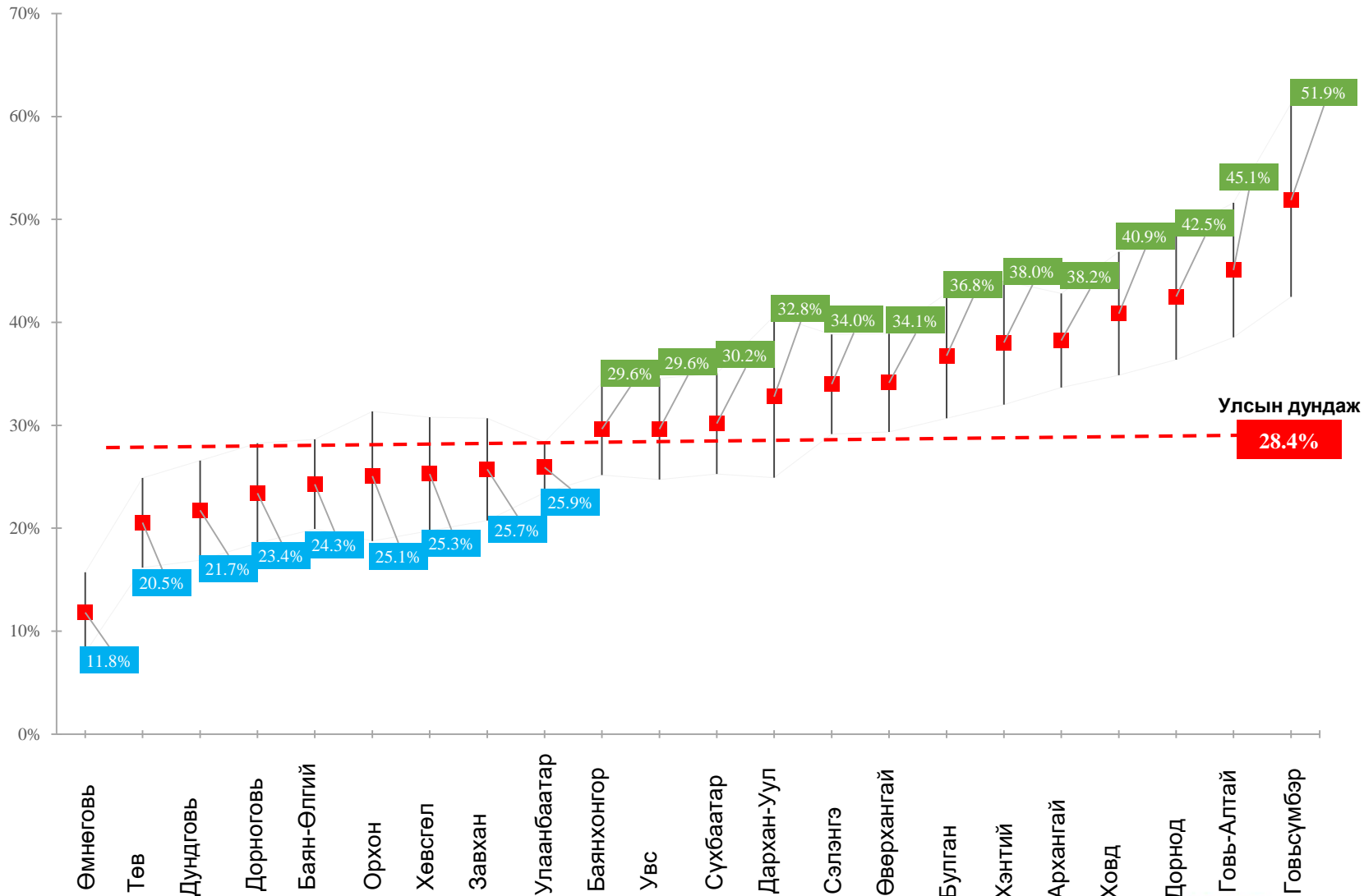
	Ядуурлын хамралтын хүрээ, хувь		Ядуурлын гүнзгийрэлт, хувь		Ядуурлын мэдрэмж, хувь		Ядуу хүн амын тоо, мян.хүн		Ядуу хүн амын эзлэх хувь	
	2016	2018	2016	2018	2016	2018	2016	2018	2016	2018
Улсын дундаж	29.6	28.4	7.7	7.2	2.9	2.7	907.5	904.9	100.0	100.0
Хот	27.1	27.2	7.2	7.2	2.8	2.8	563.8	574.6	62.1	63.5
Хөдөө	34.9	30.8	8.8	7.2	3.2	2.4	343.7	330.3	37.9	36.5
Бүс										
Баруун	36.0	31.8	9.7	7.8	3.7	2.8	150.1	133.2	16.5	14.7
Хангай	33.6	30.8	8.2	7.3	2.9	2.5	189.6	179.6	20.9	19.8
Төв	26.8	26.1	7.0	6.6	2.7	2.4	127.6	131.0	14.1	14.5
Зүүн	43.9	37.4	12.5	10.0	4.8	3.7	97.1	82.8	10.7	9.2
Улаанбаатар	24.8	25.9	6.4	6.7	2.5	2.6	343.1	378.2	37.8	41.8
Суурьшил										
Улаанбаатар	24.8	25.9	6.4	6.7	2.5	2.6	343.1	378.2	37.8	41.8
Аймгийн төв	31.8	30.1	8.8	8.2	3.4	3.2	220.7	196.4	24.3	21.7
Сумын төв	32.3	28.9	8.5	7.0	3.2	2.4	173.4	166.6	19.1	18.4
Хөдөө нутаг	38.0	32.9	9.2	7.4	3.2	2.4	170.4	163.6	18.8	18.1

Улаанбаатар 2019.09.05



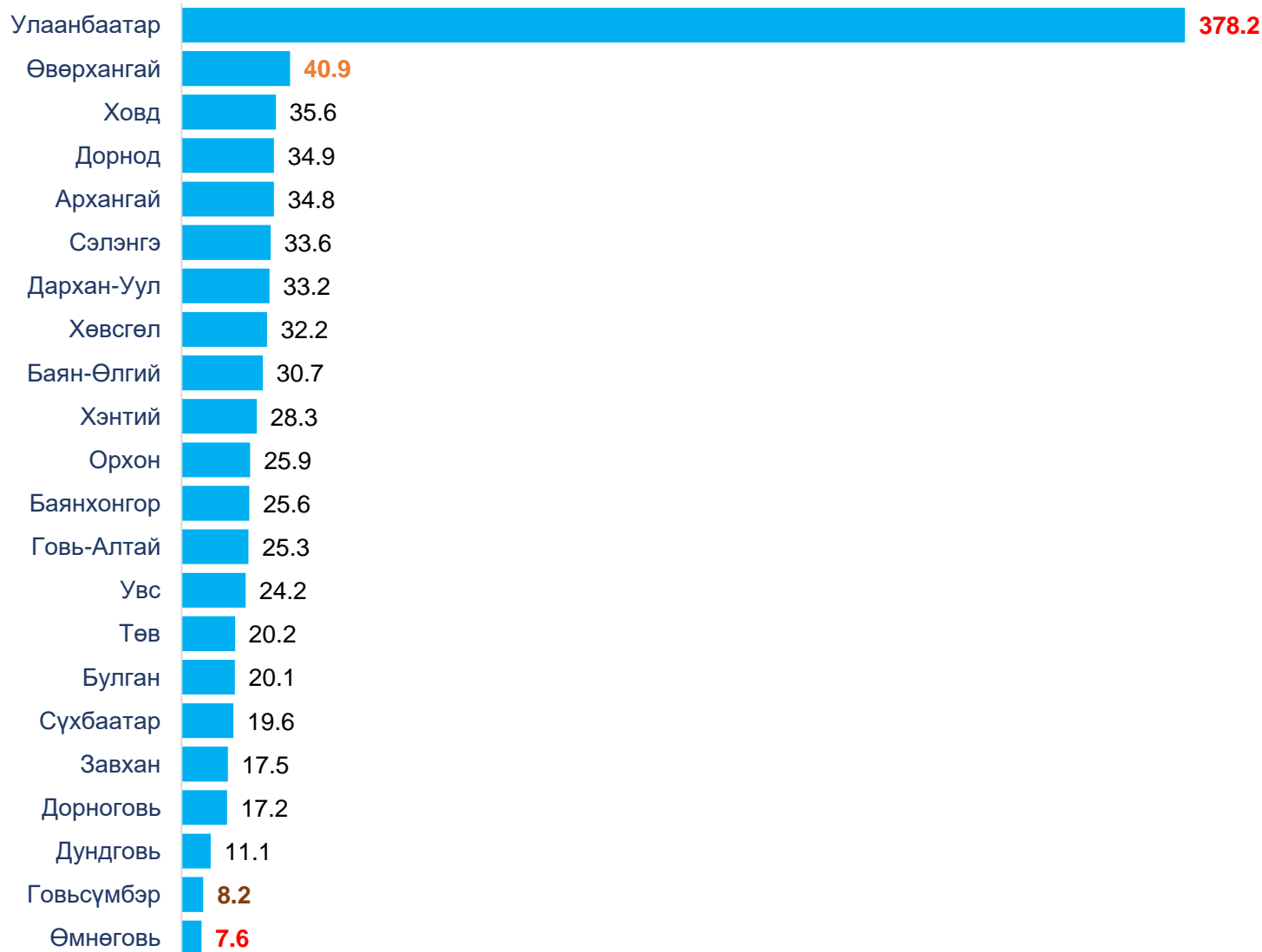
Ядуурлын өнөөгийн дүр төрх

Ядуурлын хамралтын хүрээ, аймгаар, хувиар, 2018 он



Ядуурлын өнөөгийн дүр төрх

Ядуу хүн амын тоо, аймгаар, мянган хүнээр, 2018 он

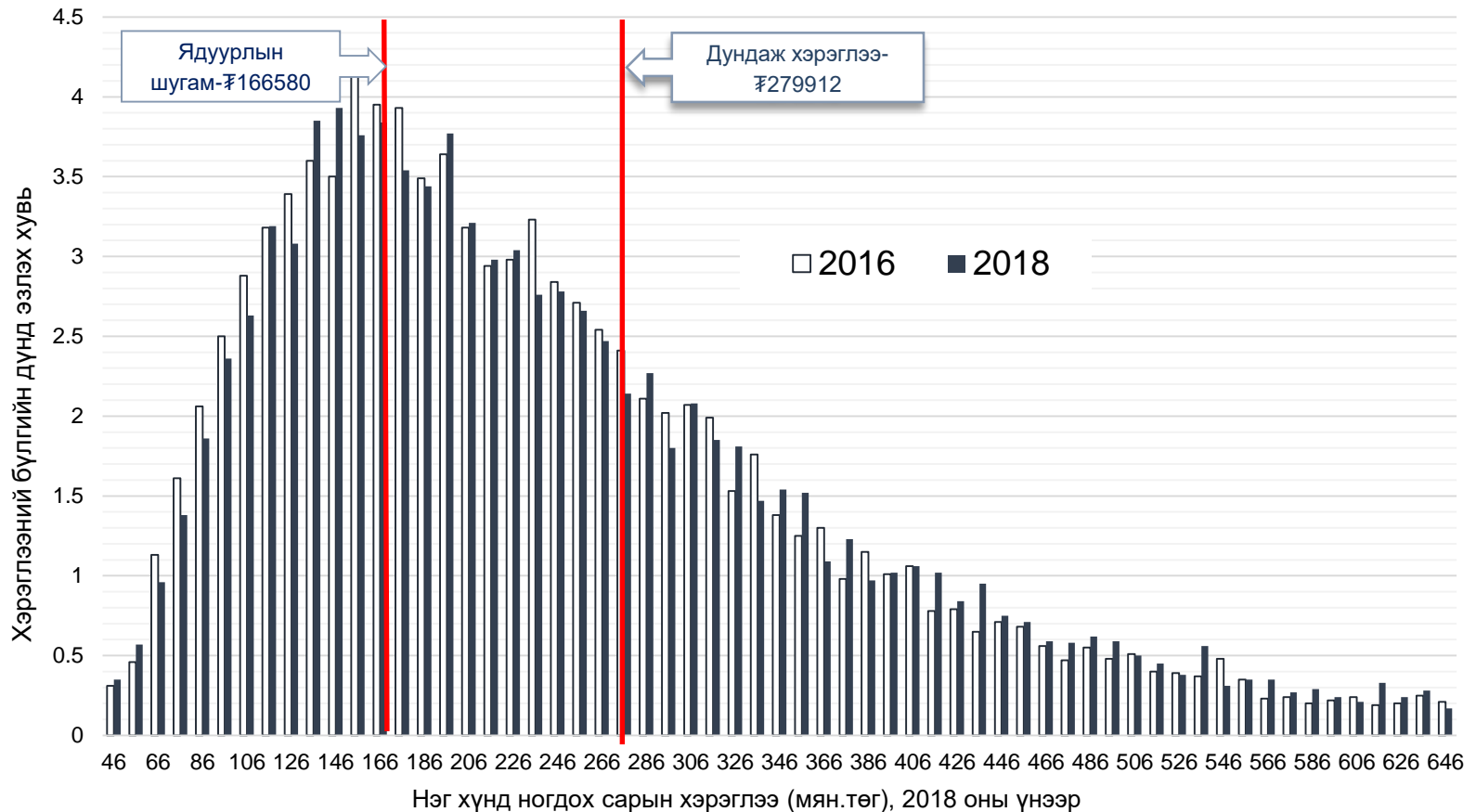




МОНГОЛЫН
ҮНДЭСНИЙ
СТАТИСТИК

Ядуурлын өнөөгийн дүр төрх

Нэг хүнд ногдох хэрэглээний тархалт



Энэ нь эдийн засгийн бага зэргийн өсөлт ч хүн амыг ядуурлаас гаргаж чадахыг, нөгөө талаас нийгэм, эдийн засагт сөрөг цочрол үүсэхэд олон тооны иргэд ядууралд гулсан орох эмзэг байдалд байгааг харуулж байна.



Ядуурлын өнөөгийн дүр төрх

Нэг хүнд ногдох сарын дундаж бодит хэрэглээ, 2018 оны зэрэгцүүлэх үнээр

	Нэг хүнд ногдох бодит хэрэглээ, төгрөг					Өсөлт, хувиар (2018-2016)
	2010	2012	2014	2016	2018	
Улсын дундаж	238 287	290 853	304 501	269 328	279 912	3.9
Хот	256 887	314 744	329 553	283 934	294 377	3.7
Хөдөө	204 453	244 039	260 657	238 520	251 438	5.4
Бүс						
Баруун	190 208	252 402	264 264	226 325	245 355	8.4
Хангай	195 991	231 985	265 714	243 769	251 806	3.3
Төв	263 386	284 392	297 957	279 637	278 150	-0.5
Зүүн	221 167	248 441	255 029	211 121	248 860	17.9
Улаанбаатар	266 206	336 989	346 882	298 437	306 373	2.7
Суурьшил						
Улаанбаатар	266 206	336 989	346 882	298 437	306 373	2.7
Аймгийн төв	237 657	268 542	294 035	254 967	267 552	4.9
Сумын төв	232 925	273 136	272 877	249 889	257 563	3.1
Хөдөө нутаг	182 800	228 582	249 600	224 914	244 330	8.6