

## ТАНИЛЦУУЛГА

*Хүнсний гол нэрийн барааны үнэ,  
2014 оны 12-р сарын 10-ны байдлаар*

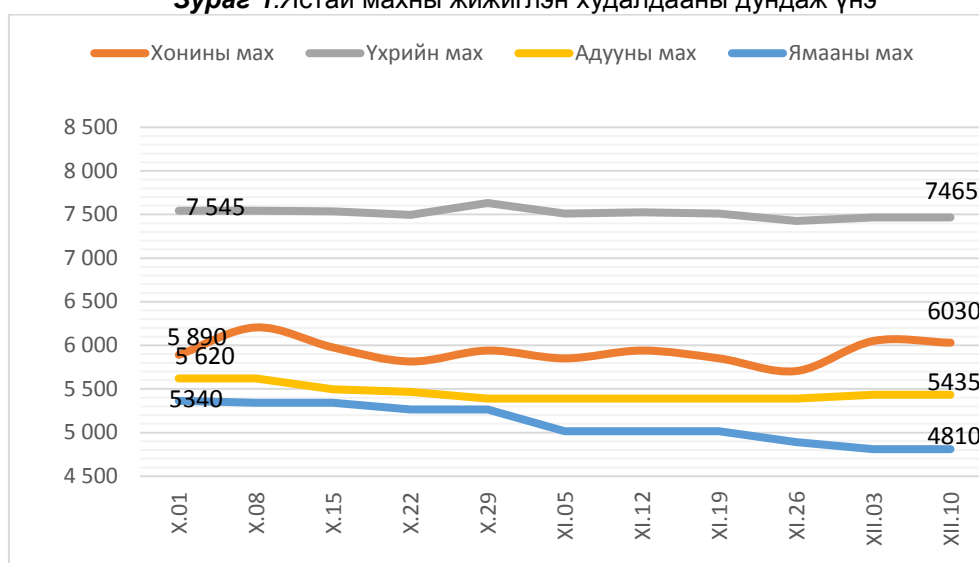
2014 оны 12-р сарын 10-ны байдлаар хүнсний гол нэрийн барааны үнийг өмнөх сартай харьцуулахад 2.0 хувь, өмнөх 7 хоногийнхтой харьцуулахад 0.5 хувиар өссөн байна.

**Махны дундаж үнэ:** 2014 оны 12-р сарын 10-ны байдлаар хонины ястай махны үнэ өмнөх сарынхаас 3.3 хувь, адууны махны үнэ 0.8 хувиар өсч, үхрийн ястай махны үнэ 0.4 хувь, үхрийн цул махны үнэ 1.3 хувь, ямааны махны үнэ 3.5 хувиар буурсан байна.

Өмнөх 7 хоногийнхтой харьцуулбал хонины ястай махны үнэ 0.3 хувиар буурч, бусад төрлийн махны үнэ өөрчлөлтгүй байна.

2014 оны 12-р сарын 10-ны байдлаар 1 кг хонины /ястай/ мах дунджаар 6030 төгрөг, үхрийн /ястай/ мах 7465 төгрөг, үхрийн цул мах 9395 төгрөг, адууны мах 5435 төгрөг, ямааны мах 4810 төгрөгийн үнэтэй байв (Зураг 1).

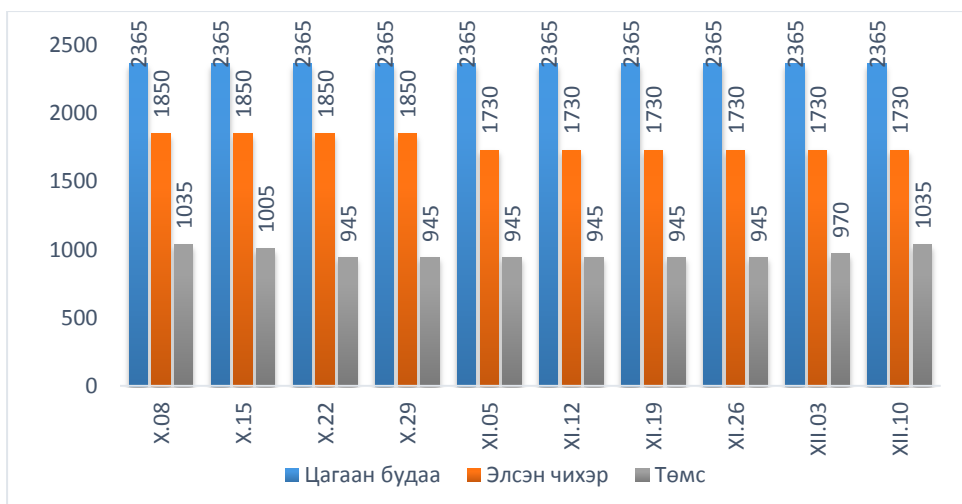
**Зураг 1.** Ястай махны жижиглэн худалдааны дундаж үнэ



**Гурилын үнэ:** 2014 оны 12-р сарын 10-ны байдлаар өмнөх сарынхаас дээдийн дээд зэргийн савласан гурилын үнэ 0.3 хувь, бусад гурилын үнэ өөрчлөлтгүй байна. Харин өмнөх 7 хоногийнхоос гурилын үнэ өөрчлөлтгүй байна.

**Будаа, элсэн чихрийн дундаж үнэ:** 2014 оны 12-р сарын 10-ны байдлаар цагаан будааны үнэ өмнөх сарынхаас болон өмнөх 7 хоногийнхтой харьцуулахад өөрчлөлтгүй байна. Элсэн чихрийн үнэ өмнөх сарынхаас болон өмнөх 7 хоногийнхтой харьцуулахад өөрчлөлтгүй байна (Зураг2).

**Зураг2.** Цагаан будаа, элсэн чихэр, төмсний дундаж үнэ



**Төмс, хүнсний ногооны дундаж үнэ:** 2014 оны 12-р сарын 10-ны байдлаар төмс, хүнсний ногооны үнийг өмнөх сарын дундаж үнэтэй харьцуулахад төмсний үнэ 9.5 хувь, байцааны үнэ 9.9 хувь, луувангийн үнэ 13.7 хувиар өссөн байна.

Өмнөх 7 хоногийнхоос төмсний үнэ 6.7 хувь, байцааны үнэ 0.9 хувь, луувангийн үнэ 3.8 хувиар өссөн байна.

**Сүү, өндөг, ургамлын болон цөцгийн тосны дундаж үнэ:** 2014 оны 12-р сарын 10-ны байдлаар өмнөх сарынхаас савласан /1 литрийн/ сүүний үнэ 1.4 хувь, “Элекстер” /0.5 л/ савласан сүүний үнэ 3.9 хувь, задгай сүүний үнэ 1.8 хувиар өсч, өмнөх 7 хоногийнхоос савласан /1 литрийн/ сүүний үнэ 0.8 хувь, “Элекстер” /0.5 л/ савласан сүүний үнэ 1.7 хувиар өсч, задгай сүүний өөрчлөлтгүй байлаа.

Ургамлын тосны үнэ өмнөх сарынхаас болон өмнөх 7 хоногийнхоос өөрчлөлтгүй байна. Өндөгний үнэ өмнөх сарынхаас 1.2 хувиар буурч, өмнөх 7 хоногийнхоос 1.5 хувиар буурсан байна. Цөцгийн тосны үнэ өмнөх сарынхаас болон өмнөх 7 хоногийнхоос өөрчлөлтгүй байна.

**ҮСХ-ны Макро эдийн засгийн статистикийн газар  
2014 оны 12-р сарын 10**

**Улаанбаатар хотын гол нэрийн зарим барааны үнэ, үнийн индекс**  
(2014 оны 12-р сарын 10-ны байдлаар өмнөх сар болон 7 хоногийн дундаж үнэтэй харьцуулснаар)

Хүснэгт 1.

№	Барааны нэр		2014 он			XII - 10	XII - 10
			11 сарын дундаж үнэ	11 сарын 26-ны үнэ	12 сарын 3-ны үнэ	% XI сар	% XII - 03
1	"Алтан тариа" гурил	дээдийн дээд, савласан, кг	1 620	1 625	1 625	100.3	100.0
		дээд, савласан, кг	1 225	1 225	1 225	100.0	100.0
		1 зэрэг, задгай, кг	1 005	1 005	1 005	100.0	100.0
		2-р зэрэг, савласан	825	830	830	100.6	100.0
2	Талх	"Атар", 600 гр	1 065	1 065	1 065	100.0	100.0
		"Зууван чех", 600 гр	1 180	1 180	1 180	100.0	100.0
3	Цагаан будаа, кг		2 365	2 365	2 365	100.0	100.0
4	Хонины мах, ястай, кг*		5 835	6 050	6 030	103.3	99.7
5	Үхрийн мах, ястай, кг*		7 495	7 465	7 465	99.6	100.0
6	Үхрийн мах, цул, кг*		9 520	9 395	9 395	98.7	100.0
7	Адууны мах, ястай, кг*		5 390	5 435	5 435	100.8	100.0
8	Ямааны мах, ястай, кг*		4 985	4 810	4 810	96.5	100.0
9	Сүү	задгай, л	1 375	1 400	1 400	101.8	100.0
		"Элекстер", 0.5 л	1 155	1 180	1 200	103.9	101.7
		"Шинэ Сүү", л	2 420	2 435	2 455	101.4	100.8
10	Тараг, савласан, 900 гр, "Цөцгийтэй"		2 155	2 155	2 155	100.0	100.0
11	Цөцгийн тос, 250 гр		2 625	2 625	2 625	100.0	100.0
12	Ургамлын тос, "Кларина", л		3 115	3 115	3 115	100.0	100.0
13	Элсэн чихэр, кг		1 730	1 730	1 730	100.0	100.0
14	Ногоон цай, савласан, 2 кг		5 075	5 075	5 085	100.2	100.2
15	Өндөг, ш		324	325	320	98.8	98.5
16	Алим, "Фүжи" сортын, кг		4 035	4 035	4 155	103.0	103.0
17	Төмс, дотоод, кг		945	970	1 035	109.5	106.7
18	Лууван, дотоод, кг		1 095	1 200	1 245	113.7	103.8
19	Байцаа, импортын, кг		1 010	1 100	1 110	109.9	100.9
20	Манжин, дотоод		1 210	1 210	1 210	100.0	100.0
21	Сонгино, бөөрөнхий, импортын, кг		1 170	1 170	1 170	100.0	100.0
22	Шатахуун	Аи-80 автобензин, л	1 550	1 550	1 550	100.0	100.0
		Аи-92 автобензин, л	1 660	1 660	1 660	100.0	100.0
		Дизелийн түлш, л	1 790	1 790	1 790	100.0	100.0
<b>ДҮН</b>						<b>102.0</b>	<b>100.5</b>

2014 оны 12-р сарын 3-ны байдлаар гол нэрийн барааны үнийг өмнөх сартай харьцуулахад 2.0 хувь, өмнөх 7 хоногийнхтой харьцуулахад 0.5 хувиар өссөн байна.

\* Улаанбаатар хотод борлуулагдаж буй махны дундаж үнийг хүнсний захуудын махны борлуулалтын хэмжээгээр жигнэж тооцсон.

**Улаанбаатар хотын хүнсний гол нэрийн барааны үнэ, хүнсний зах, дэлгүүрээр**  
(2014 оны 12-р сарын 10-ны байдлаар)

**Хүснэгт 2.**

		хэмжих нэгж	"Баянзүрх" зах	"Замбала" супер-маркет	"Хүчит шонхор" зах	"Бөмбөгөр" хт	"Меркури" зах	"Барс" хт	"Таван эрдэнэ" зах	"Хар хорин" зах	Номин Супер-маркет	Макс Супер-маркет	Оргил Супер-маркет	
1	"Алтан тариа" задгай гурил	дээд	кг	1200		1200	1100		1050	1300	1200	1137	1256	
		1-р зэрэг	кг	1000		1100	900		900	1100	1000	982	1069	
2	"Алтан тариа" савласан гурил	дээдийн дээд	кг	1600	1860	1600	1500	1800	1500	1700	1600	1390	1710	
		дээд	кг	1200		1200	1100	1500	1100	1300	1200	1219	1250	1160
		1-р зэрэг	кг	1000		1000	950	1300	950	1100	950	999	1050	
		2-р зэрэг	кг	850	910	800	750		750	850	800		910	
3	"Алейка" дээд гурил	гурил	кг	1300		1400	1200	1500	1300	1350	1400		1285	1290
4	Сүү	Сүү ХК 1л	л	2400	2650	2400	2400	2500	2400	2500	2400	2499	2450	2410
		Сүү ХК 0.5л	л	1100	1300	1100	1200	1300	1100	1300	1200	1299	1190	1100
		Задгай	л	1400			1400				1400			
5	Тараг, Цөцгийтэй		л	2100	2100	2100	2100	2300	2050	2200	2200	2400	2050	2100
6	Талх	Атар	ш	1100		1100	1000	1100	1100	1100	1050	1019	1100	1000
		Зууван чех	ш	1200	1260	1200	1100	1300	1150	1200	1100	1199	1160	1100
7	Будаа	цагаан	кг	2300		2200	2200		2300	2300	2200	2769	2640	
		шар	кг	1800		1800	1600		1800	1900	1800		1980	
8	Цөцгийн тос, 250 гр		кг	2500	2650	2500	2600	3500	2500	2600	2500		2500	2420
9	Ургамлын тос		л	3000		3000	2900	3300	3000	3500	3000	3149		3200
10	Ногоон цай, Гүрж		кг	5000	4320	5000	4900		5000	5700	5100	5669		
11	Элсэн чихэр		кг	1600		1800	1500	1900	1500	1700	1800		2040	
12	Хонины мах	ястай	кг	5800		6000	6500	8000	6500	7500	5700	7500	6500	
		цул	кг	6500		6500	8000		7500	8500	6200		7300	
13	Үхрийн мах	ястай	кг	7200		7300	8500	8800	8000	8500	7400	9000	7400	
		цул	кг	9000		9000	10000	11000	9500	10500	9000	11000	8600	
14	Адууны мах, ястай		кг	5500		5300	6500				5400			
15	Ямааны мах, ястай		кг	4800		4800	5500				4800			
19	Төмс, монгол		кг	900	1490	800	1000	1000	800	1500	900	1099	900	1000
20	Лууван, монгол		кг	1000	1500	1000	1200	1500	1000	1300	1000	1599	1100	1500
21	Байцаа, монгол		кг	1000	1490	1000	1000	1200	1000	1200	1000	1199	900	1200
22	Манжин, монгол		кг	1200		1000	1200	1500	1000	1800	1000		990	
23	Сонгино, хятад бөөрөнхий		кг	1000	1400	1000	1000	1200	1000	1500	1000	1299	950	1500
24	Алим, фүжи		кг	3500	5990	3500	4500	3500	3000	4500	3500	4899	4000	4800
25	Өндөг, ОХУ		ш	320	350	270	300	380	280	300	300	360	340	320

Аймгийн төвүүдэд зарагдаж байгаа хүнсний гол нэрийн барааны үнэ, 2014 оны 12-р сарын 10-ны байдлаар

Аймаг	Хонины мах									
	11 сарын дундаж	10 сарын 15	10 сарын 22	10 сарын 29	11 сарын 5	11 сарын 12	11 сарын 19	11 сарын 26	12 сарын 03	12 сарын 10
<b>Баруун бүс</b>										
Баян-Өлгий	5 000	5 000	5 000	5 000	5 000	5 000	5 000	5 000	5 000	5 000
Говь-Алтай	5 025	5 500	5 500	5 500	5 000	5 000	4 800	5 300	5 300	5 000
Завхан	6 750	7 000	7 000	7 000	7 000	7 000	6 500	6 500	6 500	6 500
Увс	5 925	6 000	6 000	5 870	5 700	6 000	6 000	6 000	6 000	6 000
Ховд	6 500	7 000	7 000	7 000	6 500	6 500	6 500	6 500	7 000	6 500
<b>Хангайн бүс</b>										
Архангай	6 125	5 500	5 500	5 500	6 500	6 000	6 000	6 000	6 000	6 300
Баянхонгор	5 050	5000	5 000	5 000	5 200	5 500	5 000	4 500	4 500	4 500
Булган	6 375	6 000	6 000	7 000	6 500	7 000	5 500	6 500	6 500	6 500
Орхон	6 340	6 533	6 630	6 530	6 430	6 430	6 330	6 170	6 270	6 270
Өвөрхангай	5 500	5 500	5 500	5 500	5 500	5 500	5 500	5 500	5 500	5 500
Хөвсгөл	6 250	6 500	6 500	6 500	6 500	6 000	6 000	6 500	6 500	6 500
<b>Төвийн бүс</b>										
Говьсүмбэр	6 000	6 000	6 000	6 000	6 000	6 000	6 000	6 000	6 000	5 500
Дархан-Уул	6 663	6 850	6 800	6 700	6 650	6 650	6 650	6 700	6 350	6 350
Дорноговь	5 635	6 100	5 770	5 770	5 770	5 770	5 500	5 500	5 500	5 500
Дундговь	5 650	5 500	5 000	5 000	5 500	5 500	5 800	5 800	5 900	5 500
Өмнөговь	6 170	6 500	6 330	6 170	6 170	6 170	6 170	6 170	6 170	6 330
Сэлэнгэ	6 125	6 500	6 500	6 200	6 500	6 000	6 000	6 000	6 500	6 500
Төв	5 500	5 500	5 500	5 500	5 500	5 500	5 500	5 500	5 500	5 500
<b>Зүүн бүс</b>										
Дорнод	5 975	6 000	5 800	5 800	5 900	6 000	6 000	6 000	6 000	6 200
Сүхбаатар	5 500	6 000	6 000	6 000	5 500	5 500	5 500	5 500	5 500	5 500
Хэнтий	6 000	6 000	6 000	6 000	6 000	6 000	6 000	6 000	6 000	6 000

Буурсан үнэ  
 Өссөн үнэ

Улаанбаатар хотын автобензин, дизель, хийн түлшний дундаж үнэ, шатахуун түгээх станцаар (2013 оны 12-р сарын 10-ны байдлаар)

Хүснэгт 4.

		Жаст ойл	Петровис	Магнай трейд	Сод монгол	Шунхлай
1	Аи-95	1890	1890	1890	1890	
2	Аи-80	1550	1550	1550	1550	1550
3	Аи-92	1660	1660	1660	1660	1660
4	Мон-93		1660			
5	Дизель түлш	1790	1790	1790	1790	1790

Аймаг	Үхрийн мах									
	11 сарын дундаж	10 сарын 15	10 сарын 22	10 сарын 29	11 сарын 5	11 сарын 12	11 сарын 19	11 сарын 26	12 сарын 03	12 сарын 10
<b>Баруун бүс</b>										
Баян-Өлгий	5 083	5 166	5 000	4 500	4 830	5 000	5 000	5 500	5 000	5 000
Говь-Алтай	7 125	7 500	7 500	7 500	7 500	7 000	6 500	7 500	7 500	7 000
Завхан	7 750	8 000	8 000	8 000	8 000	8 000	7 500	7 500	7 500	7 500
Увс	5 968	6 167	5 870	5 800	5 870	6 000	6 000	6 000	5 800	5 800
Ховд	6 500	7 000	7 000	7 000	6 500	6 500	6 500	6 500	6 500	6 500
<b>Хангайн бүс</b>										
Архангай	6 950	6 800	6 800	7 000	7 000	6 800	7 000	7 000	7 000	6 800
Баянхонгор	6 500	6 500	6 500	6 500	6 500	6 500	6 500	6 500	6 500	6 500
Булган	7 250	7 000	7 000	7 500	7 000	7 500	7 000	7 500	7 500	7 500
Орхон	7 500	7 333	7 500	7 500	7 500	7 500	7 500	7 500	7 500	7 500
Өвөрхангай	7 250	7 300	7 000	7 500	7 500	7 500	7 000	7 000	7 500	7 500
Хөвсгөл	7 750	7 000	8 000	8 000	8 000	7 500	7 500	8 000	8 000	8 000
<b>Төвийн бүс</b>										
Говьсүмбэр	7 000	6 800	6 800	7 000	7 000	7 000	7 000	7 000	7 000	7 000
Дархан-Уул	7 130	7 200	7 200	7 200	7 150	7 150	7 150	7 070	6 750	6 750
Дорноговь	8 125	8 500	7 500	8 000	8 000	8 500	8 000	8 000	8 250	8 250
Дундговь	-	-	-	-	-	-	-	-	-	-
Өмнөговь	-	-	-	-	-	-	-	-	-	-
Сэлэнгэ	6 575	7 000	7 000	7 000	6 800	6 500	6 500	6 500	6 500	6 500
Төв	7 500	7 500	7 500	7 500	7 500	7 500	7 500	7 500	7 500	7 500
<b>Зүүн бүс</b>										
Дорнод	6 625	6 500	6 200	6 500	6 500	6 500	6 500	7 000	7 000	7 000
Сүхбаатар	6 750	7 000	7 000	7 000	6 750	6 750	6 750	6 750	6 750	6 750
Хэнтий	7 750	8 500	8 000	8 000	8 000	8 000	7 500	7 500	7 500	7 500



Аймаг	1-р зэргийн гурил									
	11 сарын дундаж	10 сарын 15	10 сарын 22	10 сарын 29	11 сарын 5	11 сарын 12	11 сарын 19	11 сарын 26	12 сарын 03	12 сарын 10
<b>Баруун бүс</b>										
Баян-Өлгий	960	960	960	960	960	960	960	960	960	960
Говь-Алтай	1 100	1 100	1 100	1 100	1 100	1 100	1 100	1 100	1 100	1 100
Завхан	1 100	1 100	1 100	1 100	1 100	1 100	1 100	1 100	1 100	1 100
Увс	1 025	1 100	1 100	1 100	1 100	1 000	1 000	1 000	1 000	1 000
Ховд	1 100	1 100	1 100	1 100	1 100	1 100	1 100	1 100	1 100	1 100
<b>Хангайн бүс</b>										
Архангай	1 050	1 000	1 000	1 000	1 000	1 000	1 100	1 100	1 100	1 100
Баянхонгор	1 000	1 000	1 000	1 000	1 000	1 000	1 000	1 000	1 000	1 000
Булган	1 325	1 300	1 300	1 300	1 300	1 300	1 300	1 400	1 400	1 400
Орхон	950	950	950	950	950	950	950	950	950	950
Өвөрхангай	1 200	1 133	1 200	1 200	1 200	1 200	1 200	1 200	1 200	1 200
Хөвсгөл	1 200	1 100	1 200	1 200	1 200	1 200	1 200	1 200	1 200	1 200
<b>Төвийн бүс</b>										
Говьсүмбэр	800	800	800	800	800	800	800	800	800	800
Дархан-Уул	1 000	1 013	1 000	1 000	1 000	1 000	1 000	1 000	1 000	1 000
Дорноговь	1 000	1 000	1 000	1 000	1 000	1 000	1 000	1 000	1 000	1 000
Дундговь	1 150	1 150	1 150	1 150	1 150	1 150	1 150	1 150	1 180	1 180
Өмнөговь	1 170	1 233	1 230	1 170	1 170	1 170	1 170	1 170	1 170	1 170
Сэлэнгэ	1 000	900	900	900	1 000	1 000	1 000	1 000	1 000	1 000
Төв	1 000	1 000	1 000	1 000	1 000	1 000	1 000	1 000	1 000	1 000
<b>Зүүн бүс</b>										
Дорнод	920	920	920	920	920	920	920	920	920	920
Сүхбаатар	1 250	1 250	1 250	1 250	1 250	1 250	1 250	1 250	1 250	1 250
Хэнтий	1 125	1 000	1 000	1 000	1 200	1 100	1 100	1 100	1 100	1 100







Аймаг	Сүү /савлаагүй/									
	11 сарын дундаж	10 сарын 15	10 сарын 22	10 сарын 29	11 сарын 5	11 сарын 12	11 сарын 19	11 сарын 26	12 сарын 03	12 сарын 10
<b>Баруун бүс</b>										
Баян-Өлгий	1 650	1 500	1 500	1 500	1 500	1 500	1 800	1 800	1 800	2 000
Говь-Алтай	2 000	2 000	2 000	2 000	2 000	2 000	2 000	2 000	2 000	2 000
Завхан	1 650	1 600	1 600	1 600	1 600	1 600	1 600	1 800	1 800	1 800
Увс	1 325	1 000	1 000	1 200	1 200	1 300	1 400	1 400	1 500	1 730
Ховд	1 525	1 500	1 500	1 500	1 500	1 500	1 500	1 600	1 500	1 700
<b>Хангайн бүс</b>										
Архангай	1 500	1 200	1 500	1 500	1 500	1 500	1 500	1 500	1 500	1 500
Баянхонгор	1 525	1 500	1 500	1 500	1 500	1 500	1 500	1 600	1 700	1 700
Булган	1 125	800	1 000	1 000	1 000	1 000	1 200	1 300	1 500	1 500
Орхон	1 350	1 000	1 000	1 200	1 200	1 200	1 500	1 500	1 500	1 500
Өвөрхангай	1 375	1 300	1 300	1 300	1 300	1 300	1 400	1 500	1 500	1 600
Хөвсгөл	1 225	1 200	1 200	1 200	1 200	1 200	1 200	1 300	1 300	1 300
<b>Төвийн бүс</b>										
Говьсүмбэр	1 025	1 000	1 000	1 000	1 000	1 000	1 000	1 100	1 100	1 100
Дархан-Уул	1 050	900	970	1 000	1 000	1 000	1 000	1 200	1 400	1 400
Дорноговь	2 025	2 100	2 000	2 000	2 000	2 000	2 100	2 000	2 000	2 000
Дундговь	2 125	1 900	1 900	1 900	1 900	2 200	2 200	2 200	2 200	2 200
Өмнөговь	2 500	3 000	3 000	3 000	2 500	2 500	2 500	2 500	2 500	-
Сэлэнгэ	1 000	800	800	800	900	1 000	1 000	1 100	1 300	1 300
Төв	1 250	1 200	1 200	1 200	1 200	1 200	1 300	1 300	1 300	1 400
<b>Зүүн бүс</b>										
Дорнод	1 225	1 000	1 000	1 200	1 200	1 200	1 200	1 300	1 300	1 500
Сүхбаатар	1 525	1 200	1 200	1 500	1 500	1 500	1 500	1 600	1 700	1 700
Хэнтий	1 200	1 200	1 200	1 200	1 200	1 200	1 200	1 200	1 500	1 500



Аймаг	Аи-92									
	11 сарын дундаж	10 сарын 15	10 сарын 22	10 сарын 29	11 сарын 5	11 сарын 12	11 сарын 19	11 сарын 26	12 сарын 03	12 сарын 10
<b>Баруун бүс</b>										
Баян-Өлгий	1 950	1 950	1 950	1 950	1 950	1 950	1 950	1 950	1 950	1 950
Говь-Алтай	2 040	2 040	2 040	2 040	2 040	2 040	2 040	2 040	2 040	2 040
Завхан	2 010	2 010	2 010	2 010	2 010	2 010	2 010	2 010	2 010	2 010
Увс	1 940	1 940	1 940	1 940	1 940	1 940	1 940	1 940	1 940	1 940
Ховд	2 090	2 090	2 090	2 090	2 090	2 090	2 090	2 090	2 090	2 090
<b>Хангайн бүс</b>										
Архангай	1 790	1 790	1 790	1 790	1 790	1 790	1 790	1 790	1 790	1 790
Баянхонгор	1 810	1 810	1 810	1 810	1 810	1 810	1 810	1 810	1 810	1 810
Булган	1 710	1 710	1 710	1 710	1 710	1 710	1 710	1 710	1 710	1 710
Орхон	1 660	1 660	1 660	1 660	1 660	1 660	1 660	1 660	1 660	1 660
Өвөрхангай	1 740	1 740	1 740	1 740	1 740	1 740	1 740	1 740	1 740	1 740
Хөвсгөл	1 940	1 940	1 940	1 940	1 940	1 940	1 940	1 940	1 940	1 940
<b>Төвийн бүс</b>										
Говьсүмбэр	1 750	1 750	1 750	1 750	1 750	1 750	1 750	1 750	1 750	1 750
Дархан-Уул	1 656	1 656	1 656	1 656	1 656	1 656	1 656	1 656	1 656	1 656
Дорноговь	1 813	1 813	1 813	1 813	1 813	1 813	1 813	1 813	1 813	1 813
Дундговь	1 810	1 810	1 810	1 810	1 810	1 810	1 810	1 810	1 810	1 810
Өмнөговь	1 890	1 890	1 890	1 890	1 890	1 890	1 890	1 890	1 890	1 890
Сэлэнгэ	1 690	1 690	1 690	1 690	1 690	1 690	1 690	1 690	1 690	1 690
Төв	1 690	1 690	1 690	1 690	1 690	1 690	1 690	1 690	1 690	1 690
<b>Зүүн бүс</b>										
Дорнод	1 880	1 880	1 880	1 880	1 880	1 880	1 880	1 880	1 880	1 880
Сүхбаатар	1 920	1 920	1 920	1 920	1 920	1 920	1 920	1 920	1 920	1 920
Хэнтий	1 840	1 840	1 840	1 840	1 840	1 840	1 840	1 840	1 840	1 840

\_\_\_\_\_

\_\_\_\_\_

\_\_\_\_\_

\_\_\_\_\_



