

ТАНИЛЦУУЛГА

*Хүнсний гол нэрийн барааны үнэ,
2012 оны 6-р сарын 20-ны байдлаар*

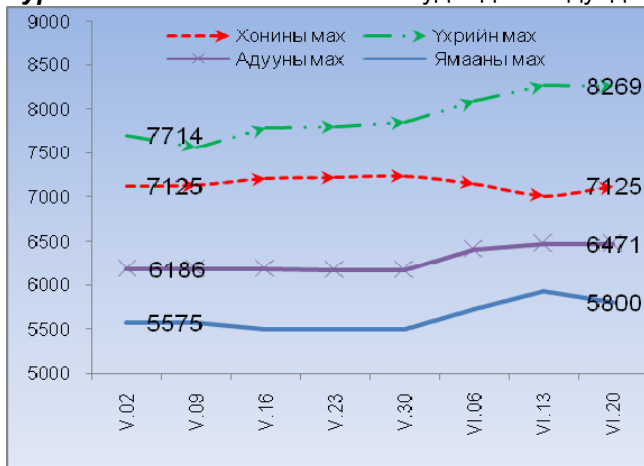
2012 оны 6-р сарын 20-ны байдлаар гол нэрийн барааны үнийг дүнгээр нь өмнөх сарын дундаж үнэтэй харьцуулахад 0.3 хувь буурч, өмнөх 7 хоногийнхтой харьцуулахад 0.4 хувиар өссөн байна.

Махны дундаж үнэ: 2012 оны 6-р сарын 20-ны байдлаар өмнөх 5-р сарын дундаж үнэтэй харьцуулахад үхрийн махны үнэ 3.1-6.7 хувь, адууны махны үнэ 4.7 хувь, ямааны махны үнэ 4.9 хувиар тус тус өссөн бол, хонины махны үнэ 0.9 хувиар буурсан байна.

Өмнөх 7 хоногийн үнэтэй харьцуулахад үхрийн /ястай/ махны үнэ 0.1 хувь, ямааны махны үнэ 2.1 хувиар буурсан бол, хонины /ястай/ махны үнэ 1.5 хувь, үхрийн цул махны үнэ 1.1 хувиар өсчээ.

2012 оны 6-р сарын 20-ны байдлаар 1 кг хонины /ястай/ махны үнэ дунджаар 7125 төгрөг, хонины цул мах 7942 төгрөг, үхрийн /ястай/ мах 8269 төгрөг, ямааны мах 5800 төгрөг, адууны мах 6471 төгрөг, үхрийн цул мах 9406 төгрөгийн үнэтэй байв (Зураг 1; 2).

Зураг 1. Ястай махны жижиглэн худалдааны дундаж үнэ **Зураг 2.** Цул махны жижиглэн худалдааны дундаж үнэ



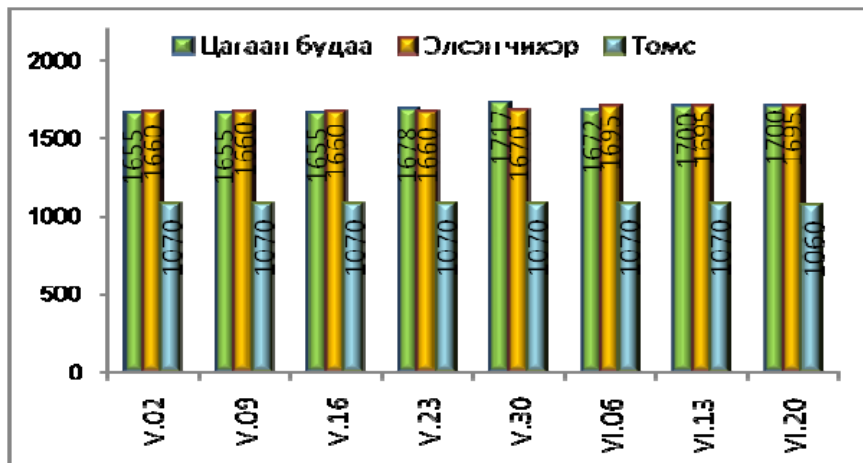
Гурилын үнэ: 2012 оны 6-р сарын 20-ны байдлаар гурилын үнэ өмнөх 5-р сарын дундаж үнэтэй харьцуулахад “Алтан тариа” ХК-ны савласан дээд гурилын үнэ 1.6 хувь, задгай 1-р зэргийн гурил 1.5 хувиар буурсан байна.

Өмнөх 7 хоногийн дундаж үнэтэй харьцуулахад “Алтан тариа” ХК-ны савласан дээд гурилын үнэ тогтвортой, харин задгай 1-р зэргийн гурилын үнэ 1.4 хувиар өссөн байна.

Будаа, элсэн чихрийн дундаж үнэ: 2012 оны 6-р сарын 20-ны байдлаар элсэн чихрийн үнийг өмнөх 5-р сарын үнэтэй харьцуулахад 2.0 хувиар өссөн бол, өмнөх 7 хоногийнхтой харьцуулахад тогтвортой байна.

Цагаан будааны үнийг өмнөх 5-р сарын дундаж үнэтэй харьцуулахад 1.7 хувиар өсч, харин өмнөх 7 хоногийнхтой харьцуулахад тогтвортой байлаа (Зураг 3).

Зураг 3



Төмс, хүнсний ногооны дундаж үнэ: 2012 оны 6-р сарын 20-ны байдлаар төмс, хүнсний ногооны үнийг өмнөх 5-р сарын дундаж үнэтэй харьцуулахад луувангийн үнэ 42.0 хувь, байцааны үнэ 34.2 хувь, сонгины үнэ 1.2 хувиар өсч, төмсний үнэ 0.1 хувиар буурчээ.

Өмнөх 7 хоногийн дундаж үнэтэй харьцуулахад байцааны үнэ 2.0 хувь, төмсний үнэ 0.9 хувиар буурч, луувангийн үнэ 2.7 хувиар өсчээ. Сонгины үнэ тогтвортой байна.

Сүү, өндөг, ургамлын тос, цөцгийн тосны дундаж үнэ: 2012 оны 6-р сарын 20-ны байдлаар өмнөх 5-р сарын дундаж үнэтэй харьцуулахад задгай сүүний үнэ 14.7 хувь, 1 литрийн савлагаатай сүүний үнэ 8.8 хувь, 0.5 литрийн савлагаатай сүүний үнэ 14.8 хувиар буурчээ.

Өмнөх 7 хоногийн дундаж үнэтэй харьцуулахад харьцуулахад бүх төрлийн сүүний үнэ тогтвортой байлаа.

Ургамлын тосны үнийг өмнөх 5-р сарын үнэтэй харьцуулахад 2.0 хувиар буурсан, өмнөх 7 хоногийн үнэтэй харьцуулахад тогтвортой байлаа.

Цөцгийн тосны үнийг өмнөх 5-р сарын дундаж үнэтэй харьцуулахад 22.0 хувь, өмнөх 7 хоногийнхтой харьцуулахад 0.0 хувиар буурсан байна.

Хүнсний гол нэрийн барааны үнэ, аймгаар

Хүнсний гол нэрийн барааны 7 хоногийн үнийн судалгаанд аймгийн төвүүдээс гурил, хонь, ямаа, үхрийн мах, цагаан будаа, шингэн сүү, элсэн чихрийн үнийг судалдаг (Хавсралт хүснэгт 3).

Гурилын үнэ: 2012 оны 6-р сарын 20-ны байдлаар аймгийн төвүүдийн хүнсний зах, дэлгүүрт хэрэглээ ихтэй 1-р зэргийн гурилын үнэ 620-950 төгрөгийн хооронд худалдаалагдсан байна. Гурилын үнэ өмнөх 7 хоногийнхтой харьцуулахад Дархан-Уул, Дундговь, Өмнөговь, Орхон, Баян-Өлгий аймагт 10-100 төгрөгөөр өссөн бол, Архангай аймагт 20 төгрөгөөр буурсан байна.

Төв, Говьсүмбэр аймагт 1-р зэргийн гурилын үнэ хямд буюу 620 төгрөг байхад, Хөвсгөл аймагт 950 төгрөг байгаа нь өндөр үнэ байлаа.

Махны үнэ: 2012 оны 6-р сарын 20-ны байдлаар хонины махны дундаж үнэ өмнөх 7 хоногийнхоос Дорноговь, Говь-Алтай, Ховд, Баянхонгор аймагт 100-500 төгрөгөөр өссөн бол, Дундговь, Дархан-Уул, Архангай, Өвөрхангай, Сүхбаатар, Баян-Өлгий аймагт 200-300 төгрөгөөр буурсан байна. Хонины махны үнэ 6000-7500 төгрөгийн хооронд худалдаалагдсан байна. Хонины махны үнэ Булган, Хөвсгөл, Сэлэнгэ, Ховд аймагт 7500 төгрөг байгаа нь хамгийн өндөр үнэ байгаа бол, Өвөрхангай, Завхан, Говьсүмбэр, Говь-Алтай, Баянхонгор аймагт 6000 төгрөг байгаа нь хамгийн хямд үнэ байлаа.

Үхрийн махны үнэ өмнөх 7 хоногийнхоос Дорнод болон Архангай аймагт 300 төгрөгөөр өссөн бол, Дорноговь, Сүхбаатар, Дархан-Уул, Хөвсгөл, Баян-Өлгий аймагт 100-500 төгрөгөөр буурчээ. Үхрийн махны үнэ Дорноговь, Дорнод аймагт 8200 төгрөг буюу хамгийн өндөр үнэтэй байхад, Увс аймагт 6500 төгрөг байгаа нь хамгийн хямд үнэ байна.

Ямааны махны үнэ Хөвсгөл, Дархан-Уул, Говь-Алтай, Дорнод, Төв аймагт 100-200 төгрөгөөр өссөн бол, Увс, Сүхбаатар, Дундговь, Өвөрхангай, Баян-Өлгий аймагт 200-500 төгрөгөөр буурсан байна. Ямааны махны үнэ Баянхонгор аймагт хамгийн хямд буюу 4800 төгрөг байхад, Хөвсгөл аймагт 7000 төгрөг буюу хамгийн өндөр үнэ байлаа.

Малын сүүний үнэ: 2012 оны 6-р сарын 20-ны байдлаар малын сүү аймгуудад 700-1800 төгрөгийн хооронд худалдаалагдаж байна. Сүүний үнэ Өмнөговь, Дархан-Уул аймагт 16-450 төгрөгөөр өссөн бол, Завхан, Сэлэнгэ, Архангай, Өвөрхангай аймагт 200-500 төгрөгөөр буурчээ.

Цагаан будаа, элсэн чихрийн үнэ: 2012 оны 6-р сарын 20-ны байдлаар цагаан будааны үнэ өмнөх долоо хоногийнхтой харьцуулахад Орхон аймагт 100 төгрөгөөр өсч, харин Дорнод аймагт 100 төгрөгөөр буурчээ. Аймгуудад цагаан будаа 1 кг нь 1400-2000 төгрөгөөр худалдаалагдсан байна.

Элсэн чихрийн үнэ өмнөх долоо хоногийнхтой харьцуулахад Дундговь болон Дорнод аймагт 20-100 төгрөгөөр буурч, бусад аймгуудад тогтвортой байна. Аймгуудад элсэн чихэр 1 кг нь 1500-1800 төгрөгийн хооронд худалдаалагдсан байна.

Улаанбаатар хотын гол нэрийн зарим барааны үнэ, үнийн индекс

(2012 оны 6-р сарын 20-ны байдлаар өмнөх сар болон өмнөх 7 хоногийн дундаж үнэтэй харьцуулснаар)

Хүснэгт 1.

№	Барааны нэр		2012 он			VI - 20	VI - 20 %
			5 сарын	6 сарын			
			дундаж үнэ	13-ны үнэ	20-ны үнэ	V сар	VI - 13
1	"Алтан тариа" гурил	дээд, савласан, кг	890	876	876	98.4	100.0
		I зэрэг, задгай, кг	690	677	686	99.5	101.4
2	Талх	"Атар", 600 гр	665	653	653	98.2	100.0
		"Зууван чех", 600 гр	908	919	919	101.2	100.0
3	Цагаан будаа, кг		1 672	1 700	1 700	101.7	100.0
4	Хонины мах, ястай, кг		7 188	7 022	7 125	99.1	101.5
5	Үхрийн мах, ястай, кг		7 751	8 281	8 269	106.7	99.9
6	Үхрийн мах, цул, кг		9 120	9 306	9 406	103.1	101.1
7	Адууны мах, ястай, кг		6 180	6 471	6 471	104.7	100.0
8	Ямааны мах, ястай, кг		5 530	5 925	5 800	104.9	97.9
9	Сүү	задгай, л	1 133	967	967	85.3	100.0
		"Элекстер", 0.5 л	704	600	600	85.2	100.0
		"Шинэ Сүү", л	1 586	1 446	1 446	91.2	100.0
10	Тараг, савласан, 900 гр, "Цөцгийтэй"		1 532	1 456	1 456	95.0	100.0
11	Цөцгийн тос, 250 гр		2 553	2 004	1 991	78.0	99.4
12	Ургамлын тос, "Кларина", л		2 744	2 689	2 689	98.0	100.0
13	Элсэн чихэр, кг		1 662	1 695	1 695	102.0	100.0
14	Ногоон цай, савласан, 2 кг		3 992	3 677	3 677	92.1	100.0
15	Өндөг, ш		271	263	263	97.0	100.0
16	Алим, "Фүжи" сортын, кг		3 590	3 610	3 590	100.0	99.4
17	Төмс, дотоод, кг		1 070	1 070	1 060	99.1	99.1
18	Лууван, дотоод, кг		1 000	1 383	1 420	142.0	102.7
19	Байцаа, импортын, кг		1 110	1 520	1 490	134.2	98.0
21	Сонгино, бөөрөнхий, импортын, кг		998	1 010	1 010	101.2	100.0
22	Шатахуун	Аи-80 автобензин, л	1 442	1 485	1 485	103.0	100.0
		Аи-92 автобензин, л	1 570	1 570	1 570	100.0	100.0
		Дизелийн түлш, л	1 700	1 700	1 700	100.0	100.0
ДҮН						99.7	100.4

2012 оны 6-р сарын 20-ны байдлаар гол нэрийн барааны үнийг дүнгээр нь өмнөх сарын дундаж үнэтэй харьцуулахад 0.3 хувь буурч, өмнөх 7 хоногийнхтой харьцуулахад 0.4 хувиар өссөн байна.

Улаанбаатар хотын хүнсний гол нэрийн барааны үнэ, хүнсний зах, дэлгүүрээр

2012 оны 6-р сарын 20-ны байдлаар

Хүснэгт 2.

		хэмжих нэгж	"Баянзүрх" зах	"Номин" Хайпер-маркет	"Хүчит шонхор" зах	"Бөмбөгөр" ХТ	"Меркури" зах	"Барс" ХТ	"Таван эрдэнэ" зах	"Хар хорин" зах	"Миний" Дэлгүүр	"Макс" Супер-маркет	
1	"Алтан тариа" задгай гурил	дээд	кг	800	799	800	800	800	850	900	1 010	810	
		1-р зэрэг	кг	700	669	700	600	700	700	650		772	
		2-р зэрэг	кг	600		500	500	500	500	500			
2	"Алтан тариа" савласан гурил	дээдийн дээд	кг	1 000	1 129		1 000	1 300	1 000	1 000	1 000	1 050	1 120
		дээд	кг	900	859	900	850	900	800	850	900	870	930
		1-р зэрэг	кг	700	729	700	700	700	700	700	800	770	810
		2-р зэрэг	кг	600		500	550	600	500	500	600	520	600
3	"Алейка" дээд гурил	кг	850	899	800	750	800	800	850	850		990	
4	Сүү	Сүү ХК 1л	л	1 400	1 400	1 400	1 500	1 650	1 300	1 500	1 500	1 500	1 310
		Сүү ХК 0.5л	л		650								550
		Задгай	л	1 000		1 000				900			
5	Тараг, Цөцгийтэй	л	1 400	1 450	1 400	1 500	1 600	1 350	1 500	1 500	1 500	1 360	
6	Талх	Атар	ш	630	630	650	630	700	650	650	630	700	660
		Зууван чех	ш	900	939	900	830	1 000	900	900	900	970	950
7	Будаа	цагаан	кг	1 600	1 999	1 500	1 600	1 800	1 600	1 800	1 600	1 750	1 750
		шар	кг	1 500	2 099	1 400	1 300		1 500	1 500	1 500		1 920
8	Цөцгийн тос, 250 гр	кг	1 900	2 140	1 850	2 000		2 000	2 000		2 300	1 740	
9	Ургамлын тос	л	2 600	2 829	2 500	2 500	3 000	2 700	2 500	2 500	2 800	2 960	
10	Ногоон цай, Гүрж	кг	3 600	3 860	3 600	3 800		3 700		3 500			
11	Элсэн чихэр	кг	1 600	1 999	1 500	1 500	1 800	1 500	1 500	1 600	2 050	1 900	
12	Хонины мах	ястай	кг	6 700		6 600	7 300	7 800	7 500	7 800	6 500		6 800
		цул	кг	7 300		7 800	7 800		8 500		7 500		8 750
13	Үхрийн мах	ястай	кг	8 000		7 500	8 500	8 800	7 500	9 000	8 000		8 850
		цул	кг	9 000		8 800	9 500	9 800	9 500	10 000	9 000		9 650
14	Адууны мах, ястай	кг	6 300		6 000	6 500	7 000	7 000	6 500	6 000			
15	Ямааны мах, ястай	кг	6 000		5 300	6 000				5 900			
16	Төмс	монгол	кг	1 000	1 200	900	800	1 300	1 000	1 200	1 000	1 000	1 200
		хятад	кг	700	900	500	650		500	700	600		
17	Лууван	монгол	кг	1 500	1 300	1 200	1 500	1 500	1 500	1 500	1 200	1 500	1 500
		хятад	кг						900				
18	Байцаа	кг	1 500	1 800	1 200	1 200	1 800	1 500	1 500	1 300	1 500	1 600	
19	Манжин	кг	1 200		1 200	1 500	1 500	1 500	1 500	1 200	1 500		
20	Сонгино, хятад бөөрөнхий	кг	1 000	1 000	800	1 000	1 200	1 000	1 000	900	1 000	1 200	
21	Алим, фүжи	кг	3 500	3 300	3 000	3 500	3 500	3 000	3 600	4 000	4 000	4 500	
22	Өндөг, ОХУ	ш	260	279	250	250	300	230	260	250	280	270	

Улаанбаатар хот болон аймгийн төвүүдэд зарагдаж байгаа хүнсний гол нэрийн барааны үнэ,
2012 оны 6-р сарын 20-ны байдлаар

Аймаг	1-р зэргийн гурил								Хонины мах							
	5 сарын 2	5 сарын 9	5 сарын 16	5 сарын 23	5 сарын 30	6 сарын 6	6 сарын 13	6 сарын 20	5 сарын 2	5 сарын 9	5 сарын 16	5 сарын 23	5 сарын 30	6 сарын 6	6 сарын 13	6 сарын 20
Улсын дундаж	752	753	749	748	751	753	754	750	6 453	6 497	6 528	6 528	6 697	6 675	6 724	6 772
Баруун бүсийн																
дундаж үнэ	796	796	796	796	796	796	800	820	6 127	6 160	6 160	6 160	6 440	6 360	6 450	6 490
Баян-Өлгий	580	580	580	580	580	580	600	700	6 500	6 500	6 500	6 500	7 000	6 600	7 000	6 700
Говь-Алтай	900	900	900	900	900	900	900	900	5 800	5 800	5 800	5 800	6 000	6 000	5 800	6 000
Завхан	800	800	800	800	800	800	800	800	5 500	5 500	5 500	5 500	6 000	6 000	6 000	6 000
Увс	800	800	800	800	800	800	800	800	5 833	6 000	6 000	6 000	6 000	6 000	6 250	6 250
Ховд	900	900	900	900	900	900	900	900	7 000	7 000	7 000	7 000	7 200	7 200	7 200	7 500
Хангайн бүсийн																
дундаж үнэ	748	757	748	748	758	758	758	763	6 550	6 617	6 550	6 667	6 967	6 917	6 792	6 800
Архангай	670	670	670	670	670	670	670	650	7 000	7 300	7 500	7 200	7 300	7 000	7 000	6 800
Баянхонгор	850	850	850	850	860	860	860	860	5 500	5 500	5 500	5 500	6 000	6 000	5 500	6 000
Булган	700	750	700	700	750	750	750	750	7 500	7 500	7 500	7 500	7 500	7 500	7 500	7 500
Орхон	620	620	620	620	620	620	620	670	7 000	7 300	6 800	7 300	7 300	7 300	7 000	7 000
Өвөрхангай	700	700	700	700	700	700	700	700	5 800	5 600	5 500	6 000	6 200	6 200	6 250	6 000
Хөвсгөл	950	950	950	950	950	950	950	950	6 500	6 500	6 500	6 500	7 500	7 500	7 500	7 500
Төвийн бүсийн																
дундаж үнэ	737	734	727	723	723	731	733	738	6 471	6 543	6 614	6 571	6 657	6 714	6 786	6 743
Говьсүмбэр	620	620	620	620	620	620	620	620	6 000	6 000	5 900	5 900	6 000	6 000	6 000	6 000
Дархан-Уул	820	820	820	810	810	810	810	820	7 000	7 000	7 000	7 000	7 000	7 200	7 200	7 000
Дорноговь	700	700	700	700	700	700	750	750	6 200	6 200	6 500	6 500	6 600	6 500	6 600	6 700
Дундговь	780	780	780	780	780	780	780	790	6 300	6 300	6 300	6 300	6 200	6 500	6 400	6 200
Өмнөговь	900	900	850	850	850	850	850	867	6 500	7 000	7 000	7 000	7 000	7 000	7 000	7 000
Сэлэнгэ	700	700	700	700	700	700	700	700	6 500	6 500	6 800	6 500	7 000	7 000	7 500	7 500
Төв	640	620	620	600	600	660	620	620	6 800	6 800	6 800	6 800	6 800	6 800	6 800	6 800
Зүүн бүсийн																
дундаж үнэ	743	743	743	743	743	743	743	743	6 533	6 500	6 667	6 533	6 500	6 467	6 800	6 700
Дорнод	700	700	700	700	700	700	700	700	6 600	6 700	6 700	6 800	6 700	6 600	6 800	6 800
Сүхбаатар	730	730	730	730	730	730	730	730	6 200	6 000	6 500	6 000	6 000	6 000	6 800	6 500
Хэнтий	800	800	800	800	800	800	800	800	6 800	6 800	6 800	6 800	6 800	6 800	6 800	6 800
Улаанбаатар	684	684	684	699	699	677	677	686	7 125	7 138	7 213	7 225	7 238	7 150	7 022	7 125

Аймаг	Үхрийн мах								Ямааны мах							
	5 сарын 2	5 сарын 9	5 сарын 16	5 сарын 23	5 сарын 30	6 сарын 6	6 сарын 13	6 сарын 20	5 сарын 2	5 сарын 9	5 сарын 16	5 сарын 23	5 сарын 30	6 сарын 6	6 сарын 13	6 сарын 20
Улсын дундаж	7 111	7 156	7 261	7 232	7 442	7 455	7 552	7 346	5 640	5 263	5 677	5 641	5 823	5 856	5 863	5 807
Баруун бүсийн																
дундаж үнэ	6 400	6 500	6 550	6 500	6 613	6 790	7 040	6 940	5 160	4 820	5 160	5 060	5 480	5 460	5 520	5 420
Баян-Өлгий	6 500	7 000	7 000	7 000	-	7 000	7 500	7 000	6 000	5 000	5 500	5 000	5 800	6 000	6 500	6 000
Говь-Алтай	6 500	6 500	6 500	6 500	6 500	7 000	7 000	7 000	5 200	4 500	4 800	4 800	5 500	5 000	4 800	5 000
Завхан	6 000	6 000	6 000	6 000	6 500	6 500	7 000	7 000	4 500	4 500	5 000	5 000	5 500	5 500	5 500	5 500
Увс	6 000	6 000	6 250	6 000	6 250	6 250	6 500	6 500	4 600	4 600	5 000	5 000	5 000	5 200	5 200	5 000
Ховд	7 000	7 000	7 000	7 000	7 200	7 200	7 200	7 200	5 500	5 500	5 500	5 500	5 600	5 600	5 600	5 600
Хангайн бүсийн																
дундаж үнэ	7 250	7 217	7 317	7 300	7 467	7 550	7 500	7 467	5 900	5 817	5 783	5 933	6 133	6 133	6 000	5 933
Архангай	7 000	7 000	7 300	7 000	7 000	7 000	7 000	7 300	6 000	6 200	6 200	6 200	6 200	6 000	6 000	6 000
Баянхонгор	6 500	6 500	6 500	6 500	6 800	7 000	7 000	7 000	4 800	4 800	5 000	5 000	5 500	5 500	4 800	4 800
Булган	7 500	7 500	7 500	7 500	7 500	7 500	7 500	7 500	6 500	6 500	6 500	6 500	6 500	6 500	6 500	6 500
Орхон	7 500	7 500	7 800	7 800	7 500	7 800	7 500	7 500	6 300	5 800	5 500	5 800	5 800	5 800	5 800	5 800
Өвөрхангай	8 000	7 800	7 800	8 000	8 000	8 000	8 000	8 000	5 500	5 300	5 200	5 800	5 800	6 000	6 000	5 500
Хөвсгөл	7 000	7 000	7 000	7 000	8 000	8 000	8 000	7 500	6 300	6 300	6 300	6 300	7 000	7 000	6 900	7 000
Төвийн бүсийн																
дундаж үнэ	7 450	7 780	7 640	7 625	7 940	7 850	7 875	6 220	5 857	5 817	6 000	5 829	5 929	6 014	6 033	6 114
Говьсүмбэр	7 000	7 000	6 500	6 500	6 500	6 800	7 000	7 000	5 200	5 200	5 000	5 000	5 200	5 200	5 200	5 200
Дархан-Уул	8 000	8 000	8 000	8 300	8 300	8 200	8 200	7 900	6 000	6 000	6 000	6 000	6 000	6 200	6 200	6 300
Дорноговь	7 800	7 900	8 100	8 200	8 200	8 250	8 300	8 200	5 300	5 200	5 500	5 500	5 500	5 500	5 500	5 500
Дундговь	-	-	-	-	-	-	-	-	6 000	6 000	6 000	6 000	6 000	6 200	6 300	6 000
Өмнөговь	-	-	-	-	-	-	-	-	6 500	6 500	6 500	6 500	6 500	6 500	6 500	6 500
Сэлэнгэ	7 000	7 500	7 800	7 500	8 000	8 000	8 000	8 000	6 000	6 000	6 200	6 000	6 500	6 500	6 500	6 500
Төв	-	8 500	7 800	-	8 700	8 000	-	-	6 000	-	6 800	5 800	5 800	6 000	-	6 800
Зүүн бүсийн																
дундаж үнэ	7 367	7 400	7 700	7 600	7 533	7 500	7 833	7 833	5 433	5 433	5 633	5 633	5 633	5 633	5 800	5 767
Дорнод	7 600	7 700	7 800	8 000	7 800	7 700	7 900	8 200	5 800	5 800	5 800	5 800	5 600	5 600	5 800	6 000
Сүхбаатар	7 000	7 000	7 500	7 000	7 000	7 000	7 800	7 500	5 000	5 000	5 500	5 500	5 500	5 500	5 800	5 500
Хэнтий	7 500	7 500	7 800	7 800	7 800	7 800	7 800	7 800	5 500	5 500	5 600	5 600	5 800	5 800	5 800	5 800
Улаанбаатар	7 714	7 571	7 800	7 814	7 857	8 100	8 281	8 269	5 575	5 575	5 500	5 500	5 500	5 725	5 925	5 800

Аймаг	Элсэн чихэр								Цагаан будаа							
	5 сарын 2	5 сарын 9	5 сарын 16	5 сарын 23	5 сарын 30	6 сарын 6	6 сарын 13	6 сарын 20	5 сарын 2	5 сарын 9	5 сарын 16	5 сарын 23	5 сарын 30	6 сарын 6	6 сарын 13	6 сарын 20
Улсын дундаж	1 666	1 666	1 664	1 659	1 660	1 661	1 661	1 659	1 653	1 648	1 653	1 645	1 647	1 641	1 651	1 644
Баруун бүсийн																
дундаж үнэ	1 740	1 740	1 740	1 740	1 740	1 740	1 740	1 740	1 680	1 680	1 680	1 680	1 680	1 680	1 680	1 680
Баян-Өлгий	1 800	1 800	1 800	1 800	1 800	1 800	1 800	1 800	1 700	1 700	1 700	1 700	1 700	1 700	1 700	1 700
Говь-Алтай	1 700	1 700	1 700	1 700	1 700	1 700	1 700	1 700	1 700	1 700	1 700	1 700	1 700	1 700	1 700	1 700
Завхан	1 700	1 700	1 700	1 700	1 700	1 700	1 700	1 700	1 600	1 600	1 600	1 600	1 600	1 600	1 600	1 600
Увс	1 700	1 700	1 700	1 700	1 700	1 700	1 700	1 700	1 600	1 600	1 600	1 600	1 600	1 600	1 600	1 600
Ховд	1 800	1 800	1 800	1 800	1 800	1 800	1 800	1 800	1 800	1 800	1 800	1 800	1 800	1 800	1 800	1 800
Хангайн бүсийн																
дундаж үнэ	1 683	1 683	1 683	1 683	1 683	1 683	1 683	1 683	1 717	1 717	1 717	1 717	1 717	1 700	1 700	1 717
Архангай	1 600	1 600	1 600	1 600	1 600	1 600	1 600	1 600	1 600	1 600	1 600	1 600	1 600	1 600	1 600	1 600
Баянхонгор	1 800	1 800	1 800	1 800	1 800	1 800	1 800	1 800	1 600	1 600	1 600	1 600	1 600	1 600	1 600	1 600
Булган	1 800	1 800	1 800	1 800	1 800	1 800	1 800	1 800	2 000	2 000	2 000	2 000	2 000	2 000	2 000	2 000
Орхон	1 500	1 500	1 500	1 500	1 500	1 500	1 500	1 500	1 600	1 600	1 600	1 600	1 600	1 500	1 500	1 600
Өвөрхангай	1 600	1 600	1 600	1 600	1 600	1 600	1 600	1 600	1 600	1 600	1 600	1 600	1 600	1 600	1 600	1 600
Хөвсгөл	1 800	1 800	1 800	1 800	1 800	1 800	1 800	1 800	1 900	1 900	1 900	1 900	1 900	1 900	1 900	1 900
Төвийн бүсийн																
дундаж үнэ	1 624	1 624	1 617	1 602	1 602	1 602	1 602	1 600	1 636	1 619	1 636	1 607	1 607	1 607	1 636	1 636
Говьсүмбэр	1 600	1 600	1 600	1 500	1 500	1 500	1 500	1 500	1 600	1 600	1 600	1 400	1 400	1 400	1 500	1 500
Дархан-Уул	1 700	1 700	1 700	1 700	1 700	1 700	1 700	1 700	1 700	1 700	1 700	1 700	1 700	1 700	1 700	1 700
Дорноговь	1 550	1 550	1 550	1 550	1 550	1 550	1 550	1 550	1 550	1 550	1 550	1 550	1 550	1 550	1 550	1 550
Дундговь	1 650	1 650	1 600	1 600	1 600	1 600	1 600	1 580	1 650	1 650	1 650	1 650	1 650	1 650	1 650	1 650
Өмнөговь	1 767	1 767	1 767	1 767	1 767	1 767	1 767	1 767	1 750	1 633	1 650	1 650	1 650	1 650	1 750	1 750
Сэлэнгэ	1 600	1 600	1 600	1 600	1 600	1 600	1 600	1 600	1 600	1 600	1 700	1 700	1 700	1 700	1 700	1 700
Төв	1 500	1 500	1 500	1 500	1 500	1 500	1 500	1 500	1 600	1 600	1 600	1 600	1 600	1 600	1 600	1 600
Зүүн бүсийн																
дундаж үнэ	1 610	1 610	1 610	1 610	1 610	1 610	1 610	1 577	1 523	1 523	1 523	1 523	1 523	1 523	1 523	1 490
Дорнод	1 600	1 600	1 600	1 600	1 600	1 600	1 600	1 500	1 500	1 500	1 500	1 500	1 500	1 500	1 500	1 400
Сүхбаатар	1 630	1 630	1 630	1 630	1 630	1 630	1 630	1 630	1 470	1 470	1 470	1 470	1 470	1 470	1 470	1 470
Хэнтий	1 600	1 600	1 600	1 600	1 600	1 600	1 600	1 600	1 600	1 600	1 600	1 600	1 600	1 600	1 600	1 600
Улаанбаатар	1 660	1 660	1 660	1 660	1 670	1 695	1 695	1 695	1 655	1 655	1 655	1 678	1 717	1 672	1 700	1 700

Хүснэгт 3.

Аймаг	Задгай сүү							
	5 сарын 2	5 сарын 9	5 сарын 16	5 сарын 23	5 сарын 30	6 сарын 6	6 сарын 13	6 сарын 20
Улсын дундаж	1 480	1 407	1 372	1 295	1 236	1 159	1 129	1 056
Баруун бүсийн								
дундаж үнэ	1 680	1 600	1 500	1 460	1 400	1 220	1 220	1 180
Баян-Өлгий	1 600	1 500	1 500	1 500	1 500	1 300	1 300	1 300
Говь-Алтай	2 200	2 000	1 800	1 600	1 300	1 000	1 000	1 000
Завхан	1 800	1 700	1 700	1 700	1 700	1 500	1 500	1 300
Увс	1 300	1 300	1 000	1 000	1 000	800	800	800
Ховд	1 500	1 500	1 500	1 500	1 500	1 500	1 500	1 500
				0				
Хангайн бүсийн								
дундаж үнэ	1 567	1 450	1 450	1 300	1 150	1 100	1 033	883
Архангай	1 500	1 500	1 500	1 500	1 400	1 400	1 400	1 000
Баянхонгор	2 000	1 500	1 500	1 500	1 200	1 200	900	900
Булган	1 300	1 300	1 300	1 000	800	800	700	700
Орхон	1 300	1 200	1 200	1 000	800	700	700	700
Өвөрхангай	1 800	1 700	1 700	1 600	1 500	1 500	1 500	1 000
Хөвсгөл	1 500	1 500	1 500	1 200	1 200	1 000	1 000	1 000
Төвийн бүсийн								
дундаж үнэ	1 402	1 374	1 360	1 274	1 260	1 238	1 224	1 248
Говьсүмбэр	1 200	1 200	1 100	1 000	1 000	1 000	1 200	1 200
Дархан-Уул	1 000	1 000	1 000	800	800	700	650	1 100
Дорноговь	1 900	1 900	1 900	1 900	1 900	1 850	1 800	1 800
Дундговь	1 800	1 800	1 800	1 500	1 400	1 400	1 400	1 400
Өмнөговь	1 717	1 717	1 717	1 717	1 717	1 717	1 717	1 733
Сэлэнгэ	1 000	1 000	1 000	1 000	1 000	1 000	1 000	700
Төв	1 200	1 000	1 000	1 000	1 000	1 000	800	800
				0				
Зүүн бүсийн								
дундаж үнэ	1 233	1 133	1 133	1 133	1 133	1 067	1 000	1 000
Дорнод	1 000	1 000	1 000	1 000	1 000	800	800	800
Сүхбаатар	1 500	1 200	1 200	1 200	1 200	1 200	1 000	1 000
Хэнтий	1 200	1 200	1 200	1 200	1 200	1 200	1 200	1 200
				0				
Улаанбаатар	1 233	1 233	1 067	1 067	1 067	933	967	967

Улаанбаатар хот болон аймгийн төвүүдэд зарагдаж байгаа автобензин, дизелийн түлшний үнэ,
2012 оны 6-р сарын 20-ны байдлаар

Аймаг	А-80							
	5 сарын 2	5 сарын 9	5 сарын 16	5 сарын 23	5 сарын 30	6 сарын 6	6 сарын 13	6 сарын 20
Улсын дундаж	1 503	1 501	1 504	1 508	1 530	1 535	1 533	1 529
Баруун бүсийн								
дундаж үнэ	1 611	1 611	1 611	1 611	1 639	1 642	1 632	1 632
Баян-Өлгий	1 600	1 600	1 600	1 600	1 600	1 600	1 600	1 600
Говь-Алтай	1 570	1 570	1 570	1 570	1 620	1 620	1 620	1 620
Завхан	1 620	1 620	1 620	1 620	1 670	1 670	1 620	1 620
Увс	1 580	1 580	1 580	1 580	1 613	1 630	1 630	1 630
Ховд	1 685	1 685	1 685	1 685	1 690	1 690	1 690	1 690
Хангайн бүсийн								
дундаж үнэ	1 495	1 487	1 495	1 503	1 512	1 520	1 520	1 520
Архангай	1 490	1 490	1 490	1 490	1 540	1 540	1 540	1 540
Баянхонгор	1 510	1 510	1 510	1 510	1 510	1 560	1 560	1 560
Булган	1 470	1 470	1 470	1 520	1 520	1 520	1 520	1 520
Орхон	1 450	1 450	1 500	1 500	1 500	1 500	1 500	1 500
Өвөрхангай	1 500	1 450	1 450	1 450	1 450	1 450	1 450	1 450
Хөвсгөл	1 550	1 550	1 550	1 550	1 550	1 550	1 550	1 550
Төвийн бүсийн								
дундаж үнэ	1 443	1 443	1 437	1 443	1 470	1 477	1 477	1 470
Говьсүмбэр	1 400	1 400	1 400	1 400	1 400	1 400	1 400	1 400
Дархан-Уул	1 430	1 430	1 430	1 430	1 480	1 480	1 480	1 430
Дорноговь	1 400	1 400	1 400	1 400	1 400	1 400	1 400	1 400
Дундговь	1 440	1 440	1 400	1 440	1 440	1 490	1 490	1 490
Өмнөговь	1 530	1 530	1 530	1 530	1 580	1 580	1 580	1 580
Сэлэнгэ	1 440	1 440	1 440	1 440	1 490	1 490	1 490	1 490
Төв	1 460	1 460	1 460	1 460	1 500	1 500	1 500	1 500
Зүүн бүсийн								
дундаж үнэ	1 507	1 507	1 523	1 523	1 540	1 540	1 540	1 540
Дорнод	1 510	1 510	1 510	1 510	1 510	1 510	1 510	1 510
Сүхбаатар	1 540	1 540	1 540	1 540	1 590	1 590	1 590	1 590
Хэнтий	1 470	1 470	1 520	1 520	1 520	1 520	1 520	1 520
Улаанбаатар	1 430	1 430	1 430	1 441	1 481	1 481	1 485	1 485

Улаанбаатар хотын автобензин, дизель, хийн түлшний дундаж үнэ, шатахуун түгээх станцаар
(2012 оны 6-р сарын 20-ны байдлаар)

Хүснэгт 5.

		Жаст ойл	Петровис	Магнай трейд	Сод монгол	Шунхлай	Юнигаз	Дундаж үнэ
1	Аи-95		1 700		1 700	1 700		1 700
2	Аи-80	1 485	1 485	1 485	1 485	1 485		1 485
3	Аи-92	1 570	1 570	1 570	1 570	1 570		1 570
4	Дизель түлш	1 700	1 700	1 700	1 700	1 700		1 700
5	Газ						1 150	1 150

Ноолуурын үнэ, 2012 оны 1-р сарын 4-нөөс 2012 оны 6-р сарын 20-ны байдлаар, аймгаар

Аймаг		Ноолуур, кг		Ноолуур, кг		Ноолуур, кг		Ноолуур, кг		Ноолуур, кг		Ноолуур, кг		Ноолуур, кг		Ноолуур, кг	
		Цагаан	Бор	Цагаан	Бор	Цагаан	Бор	Цагаан	Бор	Цагаан	Бор	Цагаан	Бор	Цагаан	Бор	Цагаан	Бор
Код	Нэр	I.04		I.11		I.18		I.25		II.01		II.08		II.15		II.29	
1	АР	45000	45000	50000	50000	50000	50000	50000	50000	50000	50000	55000	55000	55000	55000	55000	55000
2	БӨ	48000	48000	50000	50000	50000	50000	50000	50000	50000	50000	52000	52000	50000	50000	52000	52000
3	БХ	48000	45000	48000	45000	45000	45000	45000	45000	45000	45000	45000	45000	45000	45000	45000	45000
4	БУ	-	-	-	-	-	-	-	-	-	-	-	-	-	-	-	-
5	ГО	46000	46000	46000	46000	46000	46000	46000	46000	46000	46000	46000	46000	45000	45000	45000	45000
6	ДО	40000	40000	40000	40000	40000	40000	40000	40000	40000	40000	45000	45000	45000	45000	45000	45000
7	ДД	-	-	-	-	-	-	-	-	-	-	-	-	-	-	-	-
8	ДУ	45000	45000	48000	48000	48000	48000	45000	45000	45000	45000	40000	40000	40000	40000	40000	40000
9	ЗА	45000	45000	45000	45000	45000	45000	45000	45000	46000	46000	46000	46000	46000	46000	46000	46000
10	ӨВ	-	-	-	-	-	-	-	-	-	-	-	-	-	-	-	-
11	ӨМ	43000	43000	45000	45000	45000	45000	46000	46000	48000	48000	45000	45000	47000	47000	-	-
12	СҮ	45000	20000	45000	20000	45000	20000	45000	20000	45000	20000	45000	20000	45000	20000	45000	20000
13	СЭ	-	-	-	-	-	-	-	-	-	-	-	-	-	-	-	-
14	ТӨ	-	-	-	-	-	-	-	-	-	-	-	-	-	-	-	-
15	УВ	53000	-	53000	-	53000	-	-	-	-	-	-	-	-	-	-	-
16	ХО	50000	50000	48000	48000	48000	48000	48000	48000	48000	48000	48000	48000	48000	48000	48000	48000
17	ХӨ	40000	40000	40000	40000	40000	40000	40000	40000	40000	40000	45000	45000	45000	45000	45000	45000
18	ХЭ	-	-	-	-	-	-	-	-	-	-	-	-	-	-	-	-
19	ДА	45000	45000	45000	45000	45000	45000	45000	45000	45000	45000	45000	45000	45000	45000	45000	45000
20	УБ*	50000	-	52000	-	52000	-	42000	-	42000	-	47000	-	48000	-	-	-
21	ОР	45000	43000	45000	43000	45000	43000	45000	43000	45000	43000	45000	43000	45000	43000	35000	30000
22	ГС	-	-	-	-	-	-	-	-	-	-	-	-	-	-	45000	45000

Тэмдэглэл:

* - Улаанбаатар хотод "Эмээлт" түүхий эдийн захын үнэ

- Худалдаанд байхгүй

Аймаг		Ноолуур, кг		Ноолуур, кг		Ноолуур, кг		Ноолуур, кг		Ноолуур, кг		Ноолуур, кг		Ноолуур, кг		Ноолуур, кг	
		Цагаан	Бор	Цагаан	Бор	Цагаан	Бор	Цагаан	Бор	Цагаан	Бор	Цагаан	Бор	Цагаан	Бор	Цагаан	Бор
Код	Нэр	III.07		III.14		III.21		III.28		IV.04		IV.11		IV.18		IV.25	
1	АР	60000	60000	70000	70000	65000	65000	65000	65000	65000	65000	63000	63000	50000	50000	56000	56000
2	БӨ	50000	50000	50000	50000	48000	48000	50000	50000	50000	50000	50000	50000	35000	35000	40000	40000
3	БХ	48000	48000	48000	48000	48000	48000	48000	48000	53000	50000	53000	50000	42000	40000	42000	40000
4	БУ	-	-	-	-	-	-	-	65000	-	60000	-	62000	-	48000	-	51000
5	ГО	50000	50000	50000	50000	50000	50000	50000	50000	50000	50000	50000	50000	40000	40000	40000	40000
6	ДО	45000	45000	50000	50000	52000	52000	53000	53000	60000	60000	61000	61000	40000	40000	40000	40000
7	ДД	-	-	-	-	-	-	72000	72000	73000	73000	62000	62000	58000	58000	45000	45000
8	ДУ	42000	42000	45000	45000	48000	48000	64000	64000	64000	64000	59000	59000	50000	50000	50000	50000
9	ЗА	50000	50000	50000	50000	50000	50000	50000	50000	50000	50000	55000	55000	55000	55000	40000	40000
10	ӨВ	-	-	-	-	-	-	-	-	62000	62000	56000	56000	52000	52000	47000	47000
11	ӨМ	-	-	47000	47000	47000	47000	60000	60000	56000	56000	57000	57000	30000	30000	42000	42000
12	СҮ	45000	20000	60000	60000	70000	70000	70000	70000	61000	61000	63000	63000	42000	42000	42000	42000
13	СЭ	-	-	-	-	-	-	-	-	-	-	-	-	-	-	-	-
14	ТӨ	-	-	-	-	60000	60000	65000	65000	64000	64000	60000	60000	43000	43000	47000	47000
15	УВ	-	-	-	-	-	-	-	-	-	48000	-	55000	-	40000	-	42000
16	ХО	48000	48000	48000	48000	48000	48000	48000	48000	52000	52000	52000	52000	52000	52000	52000	52000
17	ХӨ	45000	45000	45000	45000	60000	62000	48000	48000	65000	65000	65000	65000	53000	53000	62000	62000
18	ХЭ	-	-	-	-	67000	-	72000	-	65000	-	62000	-	40000	-	40000	-
19	ДА	45000	45000	48000	48000	48000	48000	65000	65000	60000	60000	58000	58000	42000	42000	48000	48000
20	УБ*	48000	-	62500	-	60000	-	62000	-	65000	65000	65000	-	48000	-	42000	-
21	ОР	45000	35000	50000	45000	50000	45000	50000	45000	63000	60000	62000	60000	45000	40000	50000	47000
22	ГС	45000	45000	42000	42000	42000	42000	68000	-	65000	65000	60000	60000	43000	40000	47000	43000

Хүснэгт 6.

Аймаг		Ноолуур, кг		Ноолуур, кг		Ноолуур, кг		Ноолуур, кг		Ноолуур, кг		Ноолуур, кг		Ноолуур, кг		Ноолуур, кг	
		Цагаан	Бор	Цагаан	Бор	Цагаан	Бор	Цагаан	Бор	Цагаан	Бор	Цагаан	Бор	Цагаан	Бор	Цагаан	Бор
Код	Нэр	V.02		V.09		V.16		V.23		V.30		VI.06		VI.13		VI.20	
1	АР	45000	45000	45000	45000	42000	42000	44500	44500	43500	43500	42000	42000	43000	43000	44000	44000
2	БӨ	35000	35000	35000	35000	35000	35000	38000	38000	41000	41000	43000	43000	43500	43500	43500	43500
3	БХ	42000	40000	46000	46000	40000	40000	40000	40000	41000	41000	42000	42000	45000	45000	45000	45000
4	БУ	-	43000	-	45000	-	36000	-	40000	-	40000	-	40000	-	40000	-	40000
5	ГО	40000	40000	40000	40000	40000	40000	41500	41500	42000	42000	43000	43000	45000	45000	45000	45000
6	ДО	40000	40000	40000	40000	40000	40000	40000	40000	40000	40000	39000	39000	39000	39000	39000	39000
7	ДД	38000	38000	38000	38000	36000	36000	36000	36000	36000	36000	35000	35000	35000	35000	35000	35000
8	ДУ	47500	47500	42000	42000	41500	41500	41000	41000	42000	42000	42000	42000	41000	41000	45000	45000
9	ЗА	40000	40000	42000	42000	44000	44000	43000	43000	43000	43000	43000	43000	44000	44000	44000	44000
10	ӨВ	47500	47500	46500	46500	41000	41000	41500	41500	40000	40000	43000	43000	42500	42500	40000	40000
11	ӨМ	42000	42000	45000	45000	38000	38000	41000	41000	41000	41000	42000	42000	43000	43000	43000	43000
12	СҮ	42000	42000	42000	42000	40000	40000	35000	35000	35000	35000	35000	35000	35000	35000	35000	35000
13	СЭ	-	-	-	-	-	-	-	-	-	-	-	-	-	-	-	-
14	ТӨ	44000	44000	43000	43000	41000	41000	40000	40000	42000	42000	44000	44000	40000	40000	40000	40000
15	УВ	-	43000	-	44000	-	41000	-	42500	-	43500	-	44000	44500	44000	45000	44500
16	ХО	40000	40000	45000	45000	45000	45000	45000	45000	43000	43000	42500	42500	44800	44000	44800	44000
17	ХӨ	52000	52000	52000	52000	48000	48000	45000	45000	48000	48000	48000	48000	47000	47000	47000	47000
18	ХЭ	40000	-	40000	-	40000	-	40000	-	40000	-	40000	-	40000	-	40000	-
19	ДА	40000	40000	42000	42000	42000	42000	41000	41000	42000	42000	42000	42000	42000	42000	42000	42000
20	УБ*	43000	-	42000	-	40000	-	42000	-	42500	-	43500	-	43000	-	43500	-
21	ОР	48000	45000	43000	42000	40000	38000	40000	38000	40000	38000	42000	40000	42000	40000	45000	42000
22	ГС	42000	40000	42000	40000	38000	35000	40000	35000	40000	35000	40000	35000	40000	35000	38000	32000