

ТАНИЛЦУУЛГА

*Хүнсний гол нэрийн барааны үнэ,
2012 оны 8-р сарын 1-ний байдлаар*

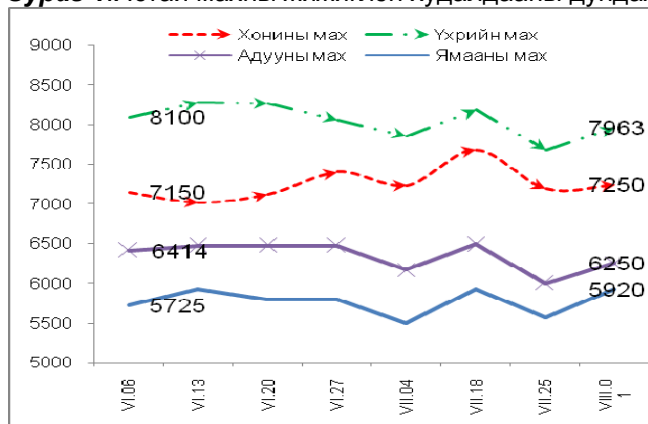
2012 оны 8-р сарын 1-ний байдлаар гол нэрийн барааны үнийг дүнгээр нь өмнөх сарын дундаж үнэтэй харьцуулахад 0.1 хувь, өмнөх 7 хоногийн дундаж үнэтэй харьцуулахад 0.7 хувиар өссөн байна.

Махны дундаж үнэ: 2012 оны 8-р сарын 1-ний байдлаар өмнөх сарын дундаж үнэтэй харьцуулахад үхрийн махны үнэ 0.7-3.4 хувь, адууны махны үнэ 1.2 хувь, хонины махны үнэ 2.8 хувиар буурсан бол, ямааны махны үнэ 1.8 хувиар өссөн байна.

Махны үнийг өмнөх 7 хоногийн үнэтэй харьцуулахад үхрийн махны үнэ 0.4-3.6 хувь, хонины махны үнэ 0.7 хувь, адууны махны үнэ 4.2 хувь, ямааны махны үнэ 6.2 хувиар өсчээ.

2012 оны 8-р сарын 1-ний байдлаар 1 кг хонины /ястай/ махны үнэ дунджаар 7250 төгрөг, хонины цул мах 7842 төгрөг, үхрийн /ястай/ мах 7963 төгрөг, үхрийн цул мах 8888 төгрөг, ямааны мах 5920 төгрөг, адууны мах 6250 төгрөгийн үнэтэй байлаа (Зураг 1; 2).

Зураг 1. Ястай махны жижиглэн худалдааны дундаж үнэ **Зураг 2.** Цул махны жижиглэн худалдааны дундаж үнэ

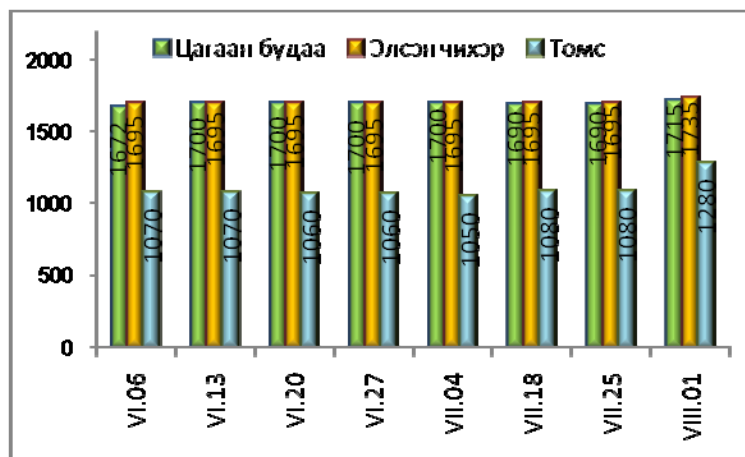


Гурилын үнэ: 2012 оны 8-р сарын 1-ний байдлаар гурилын үнэ өмнөх сарын дундаж үнэтэй харьцуулахад “Алтан тариа” ХК-ны задгай 1-р зэргийн гурил 0.3 хувиар өссөн бол, савласан дээд гурилын үнэ тогтвортой байв. Өмнөх 7 хоногийн дундаж үнэтэй харьцуулахад “Алтан тариа” ХК-ны задгай 1-р зэргийн гурил 0.7 хувь, савласан дээд гурилын үнэ 0.4 хувиар буурсан байна.

Будаа, элсэн чихрийн дундаж үнэ: 2012 оны 8-р сарын 1-ний байдлаар элсэн чихрийн үнийг өмнөх 6-р сарын үнэтэй болон өмнөх 7 хоногийнхтой харьцуулахад 2.4 хувиар өсчээ.

Цагаан будааны үнийг өмнөх сарын дундаж үнэтэй харьцуулахад 1.3 хувь, өмнөх 7 хоногийнхтой харьцуулахад 1.5 хувиар өссөн байна (Зураг 3).

Зураг 3



Төмс, хүнсний ногооны дундаж үнэ: 2012 оны 8-р сарын 1-ний байдлаар төмс, хүнсний ногооны үнийг өмнөх сарын дундаж үнэтэй харьцуулахад луувангийн үнэ 31.7 хувь, төмсний үнэ 19.6 хувиар өссөн бол, байцааны үнэ 38.2 хувь, сонгины үнэ 0.3 хувиар буурчээ.

Өмнөх 7 хоногийн дундаж үнэтэй харьцуулахад луувангийн үнэ 1.6 хувь, төмсний үнэ 18.5 хувиар өсчээ. Харин байцааны үнэ 41.0 хувь, сонгины үнэ 1.0 хувиар бууурсан байна.

Сүү, өндөг, ургамлын тос, цөцгийн тосны дундаж үнэ: 2012 оны 8-р сарын 1-ний байдлаар өмнөх сарын дундаж үнэтэй харьцуулахад задгай сүүний үнэ 4.1 хувиар өссөн бол, 1 литрийн савлагаатай сүүний үнэ 1.4 хувь, 0.5 литрийн савлагаатай сүүний үнэ 5.0 хувиар буурчээ.

Өмнөх 7 хоногийн дундаж үнэтэй харьцуулахад задгай сүүний үнэ 4.1 хувиар өссөн бол, 1 литрийн савлагаатай сүүний үнэ 1.4 хувь, 0.5 литрийн савлагаатай сүүний үнэ 6.1 хувиар буурчээ.

Ургамлын тосны үнийг өмнөх сарын үнэтэй болон, өмнөх 7 хоногийнхтой 1.1 хувиар өссөн байна.

Цөцгийн тосны үнийг өмнөх сарын дундаж үнэтэй харьцуулахад 3.4 хувиар өссөн бол, өмнөх 7 хоногийнхтой харьцуулахад тогтвортой байна.

Хүнсний гол нэрийн барааны үнэ, аймгаар

Хүнсний гол нэрийн барааны 7 хоногийн үнийн судалгаанд аймгийн төвүүдээс гурил, хонь, ямаа, үхрийн мах, цагаан будаа, шингэн сүү, элсэн чихрийн үнийг судалдаг (Хавсралт хүснэгт 3).

Гурилын үнэ: 2012 оны 8-р сарын 1-ний байдлаар аймгийн төвүүдийн хүнсний зах, дэлгүүрт хэрэглээ ихтэй 1-р зэргийн гурилын үнэ 620-950 төгрөгийн хооронд худалдаалагдсан байна. Гурилын үнийг өмнөх 7 хоногийнхтой харьцуулахад Архангай аймагт 10 төгрөгөөр өсч, Баян-Өлгий аймагт 100 төгрөгөөр буурчээ.

Төв аймагт 1-р зэргийн гурилын үнэ хямд буюу 620 төгрөг байхад, Хөвсгөл аймагт 950 төгрөг байгаа нь өндөр үнэ байлаа.

Махны үнэ: 2012 оны 8-р сарын 1-ний байдлаар хонины махны дундаж үнэ өмнөх 7 хоногийнхоос Баянхонгор, Өвөрхангай, Дархан-Уул аймагт 100-300 төгрөгөөр өсч, Архангай, Баян-Өлгий, Баянхонгор, Завхан, Ховд, Орхон, Дорноговь, Говьсүмбэр аймагт 100-800 төгрөгөөр буурчээ. Хонины махны үнэ 5500-7800 төгрөгийн хооронд худалдаалагдсан байна. Хонины махны үнэ Ховд аймагт 7800 төгрөг байгаа нь хамгийн өндөр үнэ байгаа бол, Баянхонгор аймагт 5500 төгрөг байгаа нь хамгийн хямд үнэ байв.

Үхрийн махны үнэ өмнөх 7 хоногийнхоос Завхан, Увс, Дархан-Уул, Дорнод аймагт 200-500 төгрөгөөр өссөн бол, Баян-Өлгий, Ховд, Архангай, Булган, Говьсүмбэр, Дорноговь аймагт 100-800 төгрөгөөр буурчээ. Үхрийн махны үнэ Дорнод аймагт 8200 төгрөг буюу хамгийн өндөр үнэтэй байхад, Баянхонгор аймагт 6000 төгрөг байгаа нь хамгийн хямд үнэ байлаа.

Ямааны махны үнэ Баян-Өлгий, Баянхонгор, Өвөрхангай, Дархан-Уул аймагт 100-1000 төгрөгөөр өссөн бол, Говь-Алтай, Архангай, Орхон, Говьсүмбэр, Дорноговь, Хэнтий аймагт 100-1000 төгрөгөөр буурсан байна. Ямааны махны үнэ Говь-Алтай аймагт хамгийн хямд буюу 4800 төгрөг байхад, Хөвсгөл аймагт 7000 төгрөг буюу хамгийн өндөр үнэ байлаа.

Малын сүүний үнэ: 2012 оны 8-р сарын 1-ний байдлаар малын сүү аймгуудад 500-1725 төгрөгийн хооронд худалдаалагдаж байна. Сүүний үнэ Увс аймагт 100 төгрөгөөр өссөн бол, Өвөрхангай, Говьсүмбэр, Дундговь, Сүхбаатар аймагт 100-200 төгрөгөөр буурч, бусад аймагт тогтвортой байв.

Цагаан будаа, элсэн чихрийн үнэ: 2012 оны 8-р сарын 1-ний байдлаар цагаан будааны үнийг өмнөх 7 хоногийнхтой харьцуулахад Говьсүмбэр аймагт 100 төгрөгөөр буурлаа. Аймгуудад цагаан будаа 1 кг нь 1400-2000 төгрөгөөр худалдаалагдсан байна.

Элсэн чихрийн үнийг өмнөх 7 хоногийн үнэтэй харьцуулахад бүх аймагт тогтвортой байлаа. Аймгуудад элсэн чихэр 1 кг нь 1500-1800 төгрөгийн хооронд худалдаалагдсан байна.

Улаанбаатар хотын гол нэрийн зарим барааны үнэ, үнийн индекс

(2012 оны 8-р сарын 1-ний байдлаар өмнөх сар болон 7 хоногийн дундаж үнэтэй харьцуулснаар)

Хүснэгт 1.

№	Барааны нэр	2012 он			VIII - 01	VIII - 01
		7 сарын		8 сарын	%	%
		дундаж үнэ	25-ны үнэ	1-ний үнэ	VII сар	VII - 25
1	"Алтан тариа" дээд, савласан, кг	888	892	888	100.0	99.6
	гурил I зэрэг, задгай, кг	696	703	698	100.3	99.3
2	Талх "Атар", 600 гр	653	653	653	100.0	100.0
	"Зууван чех", 600 гр	919	919	924	100.5	100.5
3	Цагаан будаа, кг	1 693	1 690	1 715	101.3	101.5
4	Хонины мах, ястай, кг	7 462	7 200	7 250	97.2	100.7
5	Үхрийн мах, ястай, кг	8 019	7 686	7 963	99.3	103.6
6	Үхрийн мах, цул, кг	9 202	8 857	8 888	96.6	100.4
7	Адууны мах, ястай, кг	6 329	6 000	6 250	98.8	104.2
8	Ямааны мах, ястай, кг	5 817	5 575	5 920	101.8	106.2
9	Сүү задгай, л	800	800	833	104.1	104.1
	"Элекстер", 0.5 л	652	659	619	95.0	93.9
	"Шинэ Сүү", л	1 446	1 446	1 426	98.6	98.6
10	Тараг, савласан, 900 гр, "Цөцгийтэй"	1 457	1 457	1 447	99.3	99.3
11	Цөцгийн тос, 250 гр	2 137	2 210	2 210	103.4	100.0
12	Ургамлын тос, "Кларина", л	2 698	2 698	2 728	101.1	101.1
13	Элсэн чихэр, кг	1 695	1 695	1 735	102.4	102.4
14	Ногоон цай, савласан, 2 кг	3 747	3 732	3 698	98.7	99.1
15	Өндөг, ш	263	263	260	98.9	98.9
16	Алим, "Фүжи" сортын, кг	3 617	3 720	3 780	104.5	101.6
17	Төмс, дотоод, кг	1 070	1 080	1 280	119.6	118.5
18	Лууван, дотоод, кг	1 784	2 313	2 350	131.7	101.6
19	Байцаа, импортын, кг	1 635	1 715	1 011	61.8	59.0
21	Сонгино, бөөрөнхий, импортын, кг	993	1 000	990	99.7	99.0
22	Шатахуун Аи-80 автобензин, л	1 484	1 484	1 484	100.0	100.0
	Аи-92 автобензин, л	1 570	1 570	1 570	100.0	100.0
	Дизелийн түлш, л	1 700	1 700	1 700	100.0	100.0
ДҮН					100.1	100.7

2012 оны 8-р сарын 1-ний байдлаар гол нэрийн барааны үнийг дүнгээр нь өмнөх сарын дундаж үнэтэй харьцуулахад 0.1 хувь, өмнөх 7 хоногийн дундаж үнэтэй харьцуулахад 0.7 хувиар өссөн байна.

Улаанбаатар хотын хүнсний гол нэрийн барааны үнэ, хүнсний зах, дэлгүүрээр

2012 оны 8-р сарын 1-ний байдлаар

Хүснэгт 2.

		хэмжих нэгж	"Баянзүрх" зах	"Номин" Хайпер-маркет	"Хүчит шонхор" зах	"Бөмбөгөр" ХТ	"Меркури" зах	"Барс" ХТ	"Таван эрдэнэ" зах	"Хар хорин" зах	"Миний" Дэлгүүр	"Макс" Супер-маркет	Дундаж үнэ	
1	"Алтан тариа" задгай гурил	дээд	кг	800	829	800	800	800	850	900	830	830	827	
		1-р зэрэг	кг	700	719	700	650	700	700	650	690	772	698	
		2-р зэрэг	кг	600		500	500	500	500	500	500	600		533
2	"Алтан тариа" савласан гурил	дээдийн дээд	кг	1100	1029	1000	1000	1200	1000	1150	1000	1050	1120	1065
		дээд	кг	900	879	850	850	1000	800	900	900	870	930	888
		1-р зэрэг	кг	750	769	750	700	900	700	850	750	770	810	775
		2-р зэрэг	кг	600		550	550	800	500	600	600	520	600	591
3	"Алейка" дээд гурил	кг	850	899	800	750	1200	800	850	830		990	885	
4	Сүү	Сүү ХК 1л	л	1400	1400	1300	1500	1600	1250	1500	1500	1500	1310	1426
		Сүү ХК 0.5л	л	620	650	550		750	550	700	600	600	550	619
		Задгай	л	800		900				800				833
5	Тараг, Цөцгийтэй	л	1400	1459	1400	1400	1600	1350	1500	1500	1500	1360	1447	
6	Талх	Атар	ш	630	630	650	630	700	650	650	630	700	660	653
		Зууван чех	ш	900	939	900	830	1000	900	950	900	970	950	924
7	Будаа	цагаан	кг	1600	1999	1500	1600	2000	1500	1800	1600	1800	1750	1715
		шар	кг	1500	2099	1400	1300		1400	1500	1500	2000	1920	1624
8	Цөцгийн тос, 250 гр	кг	2200	2140	2300	2300	2400	2100	2200		2300	1950	2210	
9	Ургамлын тос	л	2700	2919	2600	2500	3000	2500	2700	2600	2800	2960	2728	
10	Ногоон цай, Гүрж	кг	3800	3589	3800	3800		3600		3600			3698	
11	Элсэн чихэр	кг	1600	1999	1600	1500	2000	1500	1600	1600	2050	1900	1735	
12	Хонины мах	ястай	кг	6500		6800	7800	7800	7500	7800	6800	7000		7250
		цул	кг	7200		7300	8000		8300		7500		8750	7842
13	Үхрийн мах	ястай	кг	7000		6800	8500	8800	8000	8800	7300	8500		7963
		цул	кг	8000		7800	9500	9800	9000	9500	8500	9000		8888
14	Адууны мах, ястай	кг	6500		6000	6800		6500	6200	5500			6250	
15	Ямааны мах, ястай	кг	5800		5800	6000		6000		6000			5920	
16	Төмс	монгол	кг	1300	1200	1300	1000	1500	1300	1500	1300	1200	1200	1280
		хятад	кг	600	1000	600	650		600	700	600			679
17	Лууван	монгол	кг	2000	2000	2500	2000	3000	2000	3000	2500	3000	1500	2350
		хятад	кг		1300	1500			1000	1200				1250
18	Байцаа	кг	1000	1000	800	1000	1200	1000	1200	900	1000		1011	
19	Манжин	кг	2000	1500	1500	2000	2000	1800	2000	2000	2000	1700	1850	
20	Сонгино, хятад бөөрөнхий	кг	1000	800	800	1000	1200	1000	1000	900	1000	1200	990	
21	Алим, фүжи	кг	3500	3700	3000	3500	4300	3000	3800	4000	4500	4500	3780	
22	Өндөг, ОХУ	ш	260	279	220	250	300	230	260	250	280	270	260	

Улаанбаатар хот болон аймгийн төвүүдэд зарагдаж байгаа хүнсний гол нэрийн барааны үнэ,
2012 оны 8-р сарын 1-ний байдлаар

Аймаг	1-р зэргийн гурил				Хонины мах				Үхрийн мах			
	7 сарын 4	7 сарын 18	7 сарын 25	8 сарын 1	7 сарын 4	7 сарын 18	7 сарын 25	8 сарын 1	7 сарын 4	7 сарын 18	7 сарын 25	8 сарын 1
Улсын дундаж	764	767	768	764	6 755	6 899	6 830	6 700	7 541	7 520	7 394	7 361
Баруун бүсийн												
дундаж үнэ	820	840	840	820	6 700	7 000	7 060	6 820	7 300	7 200	7 060	7 060
Баян-Өлгий	700	800	800	700	7 200	7 500	7 500	7 000	8 000	7 500	7 500	7 000
Говь-Алтай	900	900	900	900	5 800	6 500	6 300	6 300	7 000	7 000	7 000	7 000
Завхан	800	800	800	800	6 000	6 500	7 000	6 500	7 000	7 000	6 500	7 000
Увс	800	800	800	800	6 500	6 500	6 500	6 500	6 500	6 500	6 300	6 500
Ховд	900	900	900	900	8 000	8 000	8 000	7 800	8 000	8 000	8 000	7 800
Хангайн бүсийн												
дундаж үнэ	763	768	772	773	6 667	6 883	6 667	6 533	7 383	7 467	7 300	7 083
Архангай	650	650	670	680	7 200	7 500	7 300	6 500	7 500	7 800	7 500	6 700
Баянхонгор	860	860	860	860	5 600	6 500	5 200	5 500	7 000	7 000	6 000	6 000
Булган	750	800	800	800	6 500	7 000	7 000	7 000	6 500	7 000	7 500	7 000
Орхон	670	650	650	650	7 000	6 800	7 000	6 500	7 800	7 500	7 300	7 300
Өвөрхангай	700	700	700	700	6 200	6 000	6 000	6 200	8 000	8 000	8 000	8 000
Хөвсгөл	950	950	950	950	7 500	7 500	7 500	7 500	7 500	7 500	7 500	7 500
Төвийн бүсийн												
дундаж үнэ	744	734	734	734	6 786	6 829	6 807	6 779	7 775	7 820	7 680	7 720
Говьсүмбэр	650	650	650	650	6 000	6 200	6 200	6 000	7 000	7 100	7 100	7 000
Дархан-Уул	810	810	810	810	7 000	7 000	6 750	6 850	8 100	8 000	7 300	7 800
Дорноговь	770	770	770	770	6 700	6 700	6 800	6 700	8 000	8 000	8 000	7 800
Дундговь	790	790	790	790	6 500	6 600	6 600	6 600	-	-	-	-
Өмнөговь	867	800	800	800	7 000	7 000	7 000	7 000	-	-	-	-
Сэлэнгэ	700	700	700	700	7 500	7 500	7 500	7 500	8 000	8 000	8 000	8 000
Төв	620	620	620	620	6 800	6 800	6 800	6 800	-	8 000	8 000	8 000
Зүүн бүсийн												
дундаж үнэ	743	743	743	743	6 700	6 667	6 700	6 467	7 733	7 600	7 767	7 833
Дорнод	700	700	700	700	6 800	6 500	6 600	6 600	8 400	7 500	8 000	8 200
Сүхбаатар	730	730	730	730	6 300	6 500	6 500	6 500	7 000	7 500	7 500	7 500
Хэнтий	800	800	800	800	7 000	7 000	7 000	6 300	7 800	7 800	7 800	7 800
Улаанбаатар	687	698	703	698	7 500	7 686	7 200	7 250	8 186	8 186	7 686	7 963

Аймаг	Ямааны мах				Элсэн чихэр				Цагаан будаа			
	7 сарын 4	7 сарын 18	7 сарын 25	8 сарын 1	7 сарын 4	7 сарын 18	7 сарын 25	8 сарын 1	7 сарын 4	7 сарын 18	7 сарын 25	8 сарын 1
Улсын дундаж	5 957	5 969	5 881	5 860	1 656	1 656	1 656	1 658	1 642	1 636	1 634	1 630
Баруун бүсийн												
дундаж үнэ	5 760	5 480	5 560	5 720	1 740	1 740	1 740	1 740	1 640	1 640	1 640	1 640
Баян-Өлгий	6 500	5 500	5 500	6 500	1 800	1 800	1 800	1 800	1 700	1 700	1 700	1 700
Говь-Алтай	4 800	4 900	5 000	4 800	1 700	1 700	1 700	1 700	1 700	1 700	1 700	1 700
Завхан	5 500	5 500	5 500	5 500	1 700	1 700	1 700	1 700	1 600	1 600	1 600	1 600
Увс	5 500	5 000	5 300	5 300	1 700	1 700	1 700	1 700	1 600	1 600	1 600	1 600
Ховд	6 500	6 500	6 500	6 500	1 800	1 800	1 800	1 800	1 600	1 600	1 600	1 600
Хангайн бүсийн												
дундаж үнэ	5 933	6 133	5 850	5 700	1 683	1 683	1 683	1 683	1 700	1 700	1 700	1 700
Архангай	6 500	6 500	6 000	5 000	1 600	1 600	1 600	1 600	1 600	1 600	1 600	1 600
Баянхонгор	4 800	5 500	4 500	5 000	1 800	1 800	1 800	1 800	1 600	1 600	1 600	1 600
Булган	5 500	6 000	6 000	6 000	1 800	1 800	1 800	1 800	2 000	2 000	2 000	2 000
Орхон	6 000	6 000	6 000	5 500	1 500	1 500	1 500	1 500	1 600	1 600	1 600	1 600
Өвөрхангай	5 800	5 800	5 600	5 700	1 600	1 600	1 600	1 600	1 600	1 600	1 600	1 600
Хөвсгөл	7 000	7 000	7 000	7 000	1 800	1 800	1 800	1 800	1 800	1 800	1 800	1 800
Төвийн бүсийн												
дундаж үнэ	6 229	6 243	6 257	6 229	1 600	1 601	1 601	1 601	1 650	1 633	1 626	1 611
Говьсүмбэр	5 200	5 400	5 400	5 300	1 500	1 500	1 500	1 500	1 600	1 600	1 600	1 500
Дархан-Уул	6 400	6 400	6 300	6 400	1 700	1 700	1 700	1 700	1 700	1 700	1 700	1 700
Дорноговь	6 000	5 800	6 000	5 800	1 550	1 550	1 550	1 550	1 550	1 550	1 550	1 550
Дундговь	6 200	6 300	6 300	6 300	1 580	1 560	1 560	1 560	1 650	1 630	1 630	1 630
Өмнөговь	6 500	6 500	6 500	6 500	1 767	1 800	1 800	1 800	1 750	1 650	1 600	1 600
Сэлэнгэ	6 500	6 500	6 500	6 500	1 600	1 600	1 600	1 600	1 700	1 700	1 700	1 700
Төв	6 800	6 800	6 800	6 800	1 500	1 500	1 500	1 500	1 600	1 600	1 600	1 600
Зүүн бүсийн												
дундаж үнэ	5 700	5 833	5 700	5 533	1 577	1 577	1 577	1 577	1 490	1 490	1 490	1 490
Дорнод	5 800	6 000	5 600	5 600	1 500	1 500	1 500	1 500	1 400	1 400	1 400	1 400
Сүхбаатар	5 300	5 500	5 500	5 500	1 630	1 630	1 630	1 630	1 470	1 470	1 470	1 470
Хэнтий	6 000	6 000	6 000	5 500	1 600	1 600	1 600	1 600	1 600	1 600	1 600	1 600
Улаанбаатар	5 950	5 925	5 575	5 920	1 695	1 695	1 695	1 735	1 700	1 690	1 690	1 715

Хүснэгт 3.

Аймаг	Задгай сүү			
	7 сарын 4	7 сарын 18	7 сарын 25	8 сарын 1
Улсын дундаж	983	942	915	898
Баруун бүсийн				
дундаж үнэ	1 060	1 020	940	960
Баян-Өлгий	1 300	1 000	1 000	1 000
Говь-Алтай	1 000	1 000	1 000	1 000
Завхан	1 000	1 000	1 000	1 000
Увс	700	800	700	800
Ховд	1 300	1 300	1 000	1 000
Хангайн бүсийн				
дундаж үнэ	783	783	750	733
Архангай	1 000	1 000	1 000	1 000
Баянхонгор	900	900	900	900
Булган	600	600	600	600
Орхон	600	600	500	500
Өвөрхангай	1 000	1 000	900	800
Хөвсгөл	600	600	600	600
Төвийн бүсийн				
дундаж үнэ	1 131	1 075	1 075	1 032
Говьсүмбэр	1 100	1 000	1 000	800
Дархан-Уул	500	500	500	500
Дорноговь	1 800	1 500	1 500	1 500
Дундговь	1 400	1 400	1 400	1 300
Өмнөговь	1 717	1 725	1 725	1 725
Сэлэнгэ	700	700	700	700
Төв	700	700	700	700
Зүүн бүсийн				
дундаж үнэ	967	867	867	833
Дорнод	700	600	600	600
Сүхбаатар	1 000	1 000	1 000	900
Хэнтий	1 200	1 000	1 000	1 000
Улаанбаатар	800	800	800	833

Улаанбаатар хот болон аймгийн төвүүдэд зарагдаж байгаа автобензин, дизелийн түлшний үнэ,
2012 оны 8-р сарын 1-ний байдлаар

Хүснэгт 4.

Аймаг	А-80				Аи-92				ДТ			
	7 сарын 4	7 сарын 18	7 сарын 25	8 сарын 1	7 сарын 4	7 сарын 18	7 сарын 25	8 сарын 1	7 сарын 4	7 сарын 18	7 сарын 25	8 сарын 1
Улсын дундаж	1 533	1 535	1 540	1 532	1 741	1 741	1 741	1 731	1 824	1 822	1 822	1 812
Баруун бүсийн												
дундаж үнэ	1 632	1 632	1 632	1 632	1 920	1 920	1 920	1 920	1 902	1 902	1 902	1 902
Баян-Өлгий	1 600	1 600	1 600	1 600	1 900	1 900	1 900	1 900	1 800	1 800	1 800	1 800
Говь-Алтай	1 620	1 620	1 620	1 620	1 950	1 950	1 950	1 950	1 950	1 950	1 950	1 950
Завхан	1 620	1 620	1 620	1 620	1 920	1 920	1 920	1 920	1 920	1 920	1 920	1 920
Увс	1 630	1 630	1 630	1 630	1 880	1 880	1 880	1 880	1 890	1 890	1 890	1 890
Ховд	1 690	1 690	1 690	1 690	1 950	1 950	1 950	1 950	1 950	1 950	1 950	1 950
Хангайн бүсийн												
дундаж үнэ	1 520	1 520	1 528	1 520	1 685	1 685	1 685	1 685	1 827	1 827	1 827	1 827
Архангай	1 540	1 540	1 540	1 540	1 700	1 700	1 700	1 700	1 880	1 880	1 880	1 880
Баянхонгор	1 560	1 560	1 560	1 560	1 720	1 720	1 720	1 720	1 820	1 820	1 820	1 820
Булган	1 520	1 520	1 520	1 520	1 620	1 620	1 620	1 620	1 760	1 760	1 760	1 760
Орхон	1 500	1 500	1 500	1 500	1 570	1 570	1 570	1 570	1 750	1 750	1 750	1 750
Өвөрхангай	1 450	1 450	1 500	1 500	1 650	1 650	1 650	1 650	1 850	1 850	1 850	1 850
Хөвсгөл	1 550	1 550	1 550	1 550	1 850	1 850	1 850	1 850	1 900	1 900	1 900	1 900
Төвийн бүсийн												
дундаж үнэ	1 477	1 484	1 491	1 483	1 666	1 666	1 666	1 691	1 779	1 771	1 771	1 794
Говьсүмбэр	1 400	1 400	1 400	1 400	1 670	1 670	1 670	1 670	1 800	1 800	1 800	1 800
Дархан-Уул	1 480	1 480	1 480	1 480	1 570	1 570	1 570	1 570	1 700	1 700	1 700	1 700
Дорноговь	1 400	1 450	1 500	1 450	1 700	1 700	1 700	1 700	1 800	1 800	1 800	1 800
Дундговь	1 490	1 490	1 490	1 490	1 720	1 720	1 720	1 720	1 850	1 800	1 800	1 800
Өмнөговь	1 580	1 580	1 580	1 580	1 800	1 800	1 800	1 800	1 870	1 870	1 870	1 870
Сэлэнгэ	1 490	1 490	1 490	1 490	1 600	1 600	1 600	1 600	1 730	1 730	1 730	1 730
Төв	1 500	1 500	1 500	1 500	1 600	1 600	1 600	1 600	1 700	1 700	1 700	1 700
Зүүн бүсийн												
дундаж үнэ	1 540	1 540	1 540	1 540	1 790	1 790	1 790	1 790	1 837	1 837	1 837	1 837
Дорнод	1 510	1 510	1 510	1 510	1 790	1 790	1 790	1 790	1 840	1 840	1 840	1 840
Сүхбаатар	1 590	1 590	1 590	1 590	1 830	1 830	1 830	1 830	1 860	1 860	1 860	1 860
Хэнтий	1 520	1 520	1 520	1 520	1 750	1 750	1 750	1 750	1 810	1 810	1 810	1 810
Улаанбаатар	1 484	1 484	1 484	1 485	1 570	1 570	1 570	1 570	1 700	1 700	1 700	1 700

Улаанбаатар хотын автобензин, дизель, хийн түлшний дундаж үнэ, шатахуун түгээх станцаар
(2012 оны 8-р сарын 1-ний байдлаар)

Хүснэгт 5.

		Жаст ойл	Петровис	Магнай трейд	Сод монгол	Шунхлай	Юнигаз	Дундаж үнэ
1	Аи-95		1700		1700	1700		1700
2	Аи-80	1485	1485	1485	1480	1485		1484
3	Аи-92	1570	1570	1570	1570	1570		1570
4	Дизель түлш	1700	1700	1700	1700	1700		1700
5	Газ						1150	1150

Ноолуурын үнэ, 2012 оны 1-р сарын 4-нөөс 2012 оны 8-р сарын 1-ний байдлаар, аймгаар

Аймаг		Ноолуур, кг		Ноолуур, кг		Ноолуур, кг		Ноолуур, кг		Ноолуур, кг		Ноолуур, кг		Ноолуур, кг		Ноолуур, кг	
		Цагаан	Бор	Цагаан	Бор	Цагаан	Бор	Цагаан	Бор	Цагаан	Бор	Цагаан	Бор	Цагаан	Бор	Цагаан	Бор
Код	Нэр	I.04		I.11		I.18		I.25		II.01		II.08		II.15		II.29	
1	АР	45000	45000	50000	50000	50000	50000	50000	50000	50000	50000	55000	55000	55000	55000	55000	55000
2	БӨ	48000	48000	50000	50000	50000	50000	50000	50000	50000	50000	52000	52000	50000	50000	52000	52000
3	БХ	48000	45000	48000	45000	45000	45000	45000	45000	45000	45000	45000	45000	45000	45000	45000	45000
4	БУ	-	-	-	-	-	-	-	-	-	-	-	-	-	-	-	-
5	ГО	46000	46000	46000	46000	46000	46000	46000	46000	46000	46000	46000	46000	45000	45000	45000	45000
6	ДО	40000	40000	40000	40000	40000	40000	40000	40000	40000	40000	45000	45000	45000	45000	45000	45000
7	ДД	-	-	-	-	-	-	-	-	-	-	-	-	-	-	-	-
8	ДУ	45000	45000	48000	48000	48000	48000	45000	45000	45000	45000	40000	40000	40000	40000	40000	40000
9	ЗА	45000	45000	45000	45000	45000	45000	45000	45000	46000	46000	46000	46000	46000	46000	46000	46000
10	ӨВ	-	-	-	-	-	-	-	-	-	-	-	-	-	-	-	-
11	ӨМ	43000	43000	45000	45000	45000	45000	46000	46000	48000	48000	45000	45000	47000	47000	-	-
12	СҮ	45000	20000	45000	20000	45000	20000	45000	20000	45000	20000	45000	20000	45000	20000	45000	20000
13	СЭ	-	-	-	-	-	-	-	-	-	-	-	-	-	-	-	-
14	ТӨ	-	-	-	-	-	-	-	-	-	-	-	-	-	-	-	-
15	УВ	53000	-	53000	-	53000	-	-	-	-	-	-	-	-	-	-	-
16	ХО	50000	50000	48000	48000	48000	48000	48000	48000	48000	48000	48000	48000	48000	48000	48000	48000
17	ХӨ	40000	40000	40000	40000	40000	40000	40000	40000	40000	40000	45000	45000	45000	45000	45000	45000
18	ХЭ	-	-	-	-	-	-	-	-	-	-	-	-	-	-	-	-
19	ДА	45000	45000	45000	45000	45000	45000	45000	45000	45000	45000	45000	45000	45000	45000	45000	45000
20	УБ*	50000	-	52000	-	52000	-	42000	-	42000	-	47000	-	48000	-	-	-
21	ОР	45000	43000	45000	43000	45000	43000	45000	43000	45000	43000	45000	43000	45000	43000	35000	30000
22	ГС	-	-	-	-	-	-	-	-	-	-	-	-	-	-	45000	45000

Тэмдэглэл:

* - Улаанбаатар хотод "Эмээлт" т үүхий эдийн захын үнэ

- Худалдаанд байхгүй

Аймаг		Ноолуур, кг		Ноолуур, кг		Ноолуур, кг		Ноолуур, кг		Ноолуур, кг		Ноолуур, кг		Ноолуур, кг		Ноолуур, кг	
		Цагаан	Бор	Цагаан	Бор	Цагаан	Бор	Цагаан	Бор	Цагаан	Бор	Цагаан	Бор	Цагаан	Бор	Цагаан	Бор
Код	Нэр	III.07		III.14		III.21		III.28		IV.04		IV.11		IV.18		IV.25	
1	АР	60000	60000	70000	70000	65000	65000	65000	65000	65000	65000	63000	63000	50000	50000	56000	56000
2	БӨ	50000	50000	50000	50000	48000	48000	50000	50000	50000	50000	50000	50000	35000	35000	40000	40000
3	БХ	48000	48000	48000	48000	48000	48000	48000	48000	53000	50000	53000	50000	42000	40000	42000	40000
4	БУ	-	-	-	-	-	-	-	65000	-	60000	-	62000	-	48000	-	51000
5	ГО	50000	50000	50000	50000	50000	50000	50000	50000	50000	50000	50000	50000	40000	40000	40000	40000
6	ДО	45000	45000	50000	50000	52000	52000	53000	53000	60000	60000	61000	61000	40000	40000	40000	40000
7	ДД	-	-	-	-	-	-	72000	72000	73000	73000	62000	62000	58000	58000	45000	45000
8	ДУ	42000	42000	45000	45000	48000	48000	64000	64000	64000	64000	59000	59000	50000	50000	50000	50000
9	ЗА	50000	50000	50000	50000	50000	50000	50000	50000	50000	50000	55000	55000	55000	55000	40000	40000
10	ӨВ	-	-	-	-	-	-	-	-	62000	62000	56000	56000	52000	52000	47000	47000
11	ӨМ	-	-	47000	47000	47000	47000	60000	60000	56000	56000	57000	57000	30000	30000	42000	42000
12	СҮ	45000	20000	60000	60000	70000	70000	70000	70000	61000	61000	63000	63000	42000	42000	42000	42000
13	СЭ	-	-	-	-	-	-	-	-	-	-	-	-	-	-	-	-
14	ТӨ	-	-	-	-	60000	60000	65000	65000	64000	64000	60000	60000	43000	43000	47000	47000
15	УВ	-	-	-	-	-	-	-	-	-	48000	-	55000	-	40000	-	42000
16	ХО	48000	48000	48000	48000	48000	48000	48000	48000	52000	52000	52000	52000	52000	52000	52000	52000
17	ХӨ	45000	45000	45000	45000	60000	62000	48000	48000	65000	65000	65000	65000	53000	53000	62000	62000
18	ХЭ	-	-	-	-	67000	-	72000	-	65000	-	62000	-	40000	-	40000	-
19	ДА	45000	45000	48000	48000	48000	48000	65000	65000	60000	60000	58000	58000	42000	42000	48000	48000
20	УБ*	48000	-	62500	-	60000	-	62000	-	65000	65000	65000	-	48000	-	42000	-
21	ОР	45000	35000	50000	45000	50000	45000	50000	45000	63000	60000	62000	60000	45000	40000	50000	47000
22	ГС	45000	45000	42000	42000	42000	42000	68000	-	65000	65000	60000	60000	43000	40000	47000	43000

Аймаг		Ноолуур, кг		Ноолуур, кг		Ноолуур, кг		Ноолуур, кг		Ноолуур, кг		Ноолуур, кг		Ноолуур, кг		Ноолуур, кг	
		Цагаан	Бор	Цагаан	Бор	Цагаан	Бор	Цагаан	Бор	Цагаан	Бор	Цагаан	Бор	Цагаан	Бор	Цагаан	Бор
Код	Нэр	V.02		V.09		V.16		V.23		V.30		VI.06		VI.13		VI.20	
1	АР	45000	45000	45000	45000	42000	42000	44500	44500	43500	43500	42000	42000	43000	43000	44000	44000
2	БӨ	35000	35000	35000	35000	35000	35000	38000	38000	41000	41000	43000	43000	43500	43500	43500	43500
3	БХ	42000	40000	46000	46000	40000	40000	40000	40000	41000	41000	42000	42000	45000	45000	45000	45000
4	БУ	-	43000	-	45000	-	36000	-	40000	-	40000	-	40000	-	40000	-	40000
5	ГО	40000	40000	40000	40000	40000	40000	41500	41500	42000	42000	43000	43000	45000	45000	45000	45000
6	ДО	40000	40000	40000	40000	40000	40000	40000	40000	40000	40000	39000	39000	39000	39000	39000	39000
7	ДД	38000	38000	38000	38000	36000	36000	36000	36000	36000	36000	35000	35000	35000	35000	35000	35000
8	ДУ	47500	47500	42000	42000	41500	41500	41000	41000	42000	42000	42000	42000	41000	41000	45000	45000
9	ЗА	40000	40000	42000	42000	44000	44000	43000	43000	43000	43000	43000	43000	44000	44000	44000	44000
10	ӨВ	47500	47500	46500	46500	41000	41000	41500	41500	40000	40000	43000	43000	42500	42500	40000	40000
11	ӨМ	42000	42000	45000	45000	38000	38000	41000	41000	41000	41000	42000	42000	43000	43000	43000	43000
12	СҮ	42000	42000	42000	42000	40000	40000	35000	35000	35000	35000	35000	35000	35000	35000	35000	35000
13	СЭ	-	-	-	-	-	-	-	-	-	-	-	-	-	-	-	-
14	ТӨ	44000	44000	43000	43000	41000	41000	40000	40000	42000	42000	44000	44000	40000	40000	40000	40000
15	УВ	-	43000	-	44000	-	41000	-	42500	-	43500	-	44000	44500	44000	45000	44500
16	ХО	40000	40000	45000	45000	45000	45000	45000	45000	43000	43000	42500	42500	44800	44000	44800	44000
17	ХӨ	52000	52000	52000	52000	48000	48000	45000	45000	48000	48000	48000	48000	47000	47000	47000	47000
18	ХЭ	40000	-	40000	-	40000	-	40000	-	40000	-	40000	-	40000	-	40000	-
19	ДА	40000	40000	42000	42000	42000	42000	41000	41000	42000	42000	42000	42000	42000	42000	42000	42000
20	УБ*	43000	-	42000	-	40000	-	42000	-	42500	-	43500	-	43000	-	43500	-
21	ОР	48000	45000	43000	42000	40000	38000	40000	38000	40000	38000	42000	40000	42000	40000	45000	42000
22	ГС	42000	40000	42000	40000	38000	35000	40000	35000	40000	35000	40000	35000	40000	35000	38000	32000

Хүснэгт 6.

Аймаг		Ноолуур, кг		Ноолуур, кг		Ноолуур, кг		Ноолуур, кг		Ноолуур, кг	
		Цагаан	Бор	Цагаан	Бор	Цагаан	Бор	Цагаан	Бор	Цагаан	Бор
Код	Нэр	VI.27		VII.04		VII.18		VII.25		VIII.01	
1	АР	46000	46000	46000	46000	45000	45000	45000	45000	45000	45000
2	БӨ	42000	42000	41000	41000	41000	41000	41000	41000	44500	44500
3	БХ	45000	45000	48000	45000	48000	45000	45000	43000	46000	46000
4	БУ	-	40000	-	40000	-	42000	-	42000	-	42000
5	ГО	45000	45000	45000	45000	45000	45000	45000	45000	46000	46000
6	ДО	38000	38000	43000	43000	43000	43000	43000	43000	43000	43000
7	ДД	32000	32000	30000	30000	30000	30000	30000	30000	30000	30000
8	ДУ	45000	45000	45000	45000	45000	45000	45000	45000	45000	45000
9	ЗА	44000	44000	44000	44000	44000	44000	44000	44000	44000	44000
10	ӨВ	42000	42000	45000	45000	45000	45000	45000	45000	45000	45000
11	ӨМ	45000	45000	45000	45000	45000	45000	45000	45000	45000	45000
12	СҮ	35000	35000	35000	35000	35000	35000	35000	35000	35000	35000
13	СЭ	-	-	-	-	-	-	-	-	-	-
14	ТӨ	40000	40000	42000	42000	40000	40000	40000	40000	40000	40000
15	УВ	45000	45000	45000	45000	46000	46000	46000	46000	46000	46000
16	ХО	44500	43000	44000	43000	44000	43000	44000	43000	44000	43000
17	ХӨ	47000	47000	47000	47000	47000	47000	47000	47000	47000	47000
18	ХЭ	40000	-	40000	-	40000	-	40000	-	-	-
19	ДА	42000	-	45000	-	45000	45000	42000	42000	42000	42000
20	УБ*	43000	-	43000	-	47000	-	47000	-	47000	-
21	ОР	45000	42000	45000	42000	45000	42000	45000	42000	45000	42000
22	ГС	41000	32000	41000	32000	42000	35000	42000	35000	41000	30000