

ТАНИЛЦУУЛГА

*Хүнсний гол нэрийн барааны үнэ,
2012 оны 9-р сарын 5-ны байдлаар*

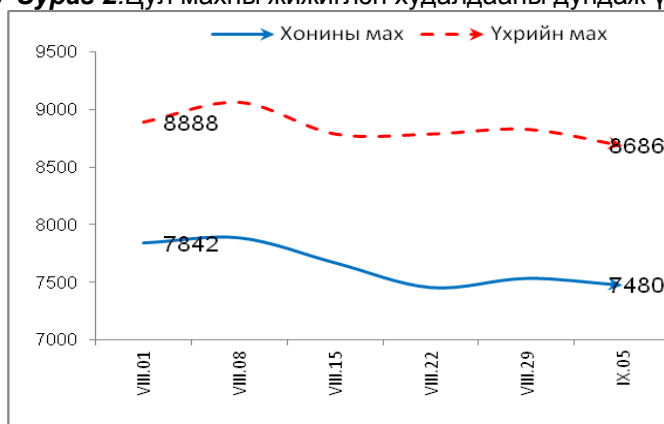
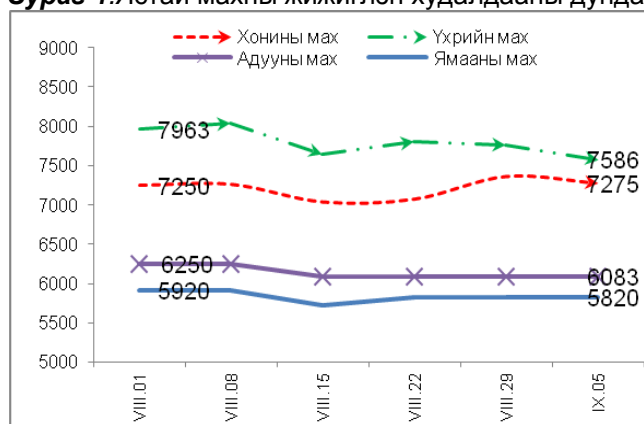
2012 оны 9-р сарын 5-ны байдлаар гол нэрийн барааны үнийг дүнгээр нь өмнөх сарын дундаж үнэтэй харьцуулахад 0.9 хувь, өмнөх 7 хоногийн дундаж үнэтэй харьцуулахад 0.8 хувиар буурсан байна.

Махны дундаж үнэ: 2012 оны 9-р сарын 5-ны байдлаар өмнөх сарын дундаж үнэтэй харьцуулахад үхрийн махны үнэ 2.1-3.3 хувь, адууны махны үнэ 1.1 хувь, ямааны махны үнэ 0.3 хувиар буурсан бол, хонины махны үнэ 1.1 хувиар өссөн байна.

Махны үнийг өмнөх 7 хоногийн үнэтэй харьцуулахад үхрийн махны үнэ 1.6-2в4 хувь, хонины махны үнэ 1.2 хувиар буурсан бол, ямааны болон адууны махны үнэ тогтвортой байв.

2012 оны 9-р сарын 5-ны байдлаар 1 кг хонины /ястай/ махны үнэ дунджаар 7275 төгрөг, хонины цул мах 7480 төгрөг, үхрийн /ястай/ мах 7586 төгрөг, үхрийн цул мах 8686 төгрөг, ямааны мах 5820 төгрөг, адууны мах 6083 төгрөгийн үнэтэй байлаа (Зураг 1; 2).

Зураг 1. Ястай махны жижиглэн худалдааны дундаж үнэ **Зураг 2.** Цул махны жижиглэн худалдааны дундаж үнэ

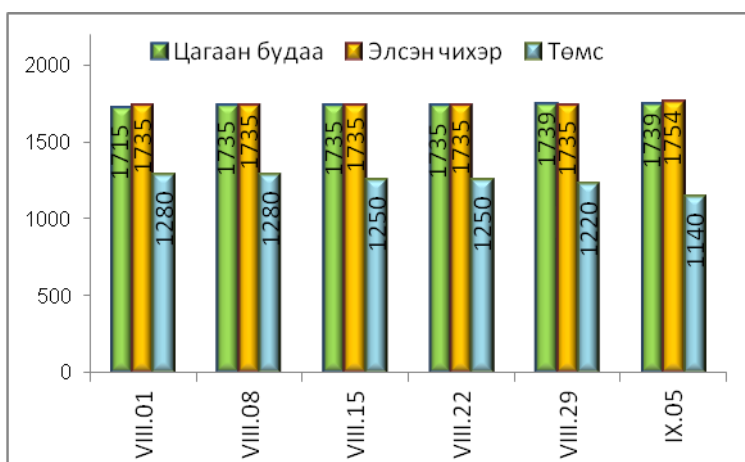


Гурилын үнэ: 2012 оны 9-р сарын 5-ны байдлаар гурилын үнийг өмнөх сарын болон өмнөх 7 хоногийн дундаж үнэтэй харьцуулахад тогтвортой байна.

Будаа, элсэн чихрийн дундаж үнэ: 2012 оны 9-р сарын 5-ны байдлаар элсэн чихрийн үнийг өмнөх сарын үнэтэй болон өмнөх 7 хоногийнхтой харьцуулахад 1.1 хувиар өссөн байна.

Цагаан будааны үнийг өмнөх сарын дундаж үнэтэй харьцуулахад 0.4 хувиар өссөн бол, өмнөх 7 хоногийнхтой харьцуулахад тогтвортой байна (Зураг 3).

Зураг 3



Улаанбаатар хотын гол нэрийн зарим барааны үнэ, үнийн индекс

(2012 оны 9-р сарын 5-ны байдлаар өмнөх сар болон 7 хоногийн дундаж үнэтэй харьцуулснаар)

Хүснэгт 1.

№	Барааны нэр	2012 он			IX - 05	IX - 05
		8 сарын		9 сарын	%	%
		дундаж үнэ	29-ний үнэ	5-ны үнэ	VIII сар	VIII - 29
1	"Алтан тариа" дээд, савласан, кг	888	888	888	100.0	100.0
	гурил I зэрэг, задгай, кг	698	698	698	100.0	100.0
2	Талх "Атар", 600 гр	653	653	653	100.0	100.0
	"Зууван чех", 600 гр	924	924	924	100.0	100.0
3	Цагаан будаа, кг	1 732	1 739	1 739	100.4	100.0
4	Хонины мах, ястай, кг	7 198	7 363	7 275	101.1	98.8
5	Үхрийн мах, ястай, кг	7 848	7 771	7 586	96.7	97.6
6	Үхрийн мах, цул, кг	8 871	8 829	8 686	97.9	98.4
7	Адууны мах, ястай, кг	6 150	6 083	6 083	98.9	100.0
8	Ямааны мах, ястай, кг	5 840	5 820	5 820	99.7	100.0
9	Сүү задгай, л	847	867	850	100.4	98.0
	"Элекстер", 0.5 л	612	606	606	99.0	100.0
	"Шинэ Сүү", л	1 429	1 431	1 431	100.1	100.0
10	Тараг, савласан, 900 гр, "Цөцгийтэй"	1 449	1 453	1 458	100.6	100.3
11	Цөцгийн тос, 250 гр	2 210	2 210	2 210	100.0	100.0
12	Ургамлын тос, "Кларина", л	2 716	2 708	2 708	99.7	100.0
13	Элсэн чихэр, кг	1 735	1 735	1 754	101.1	101.1
14	Ногоон цай, савласан, 2 кг	3 698	3 698	3 732	100.9	100.9
15	Өндөг, ш	260	260	260	100.0	100.0
16	Алим, "Фүжи" сортын, кг	3 780	3 780	3 730	98.7	98.7
17	Төмс, дотоод, кг	1 256	1 220	1 140	90.8	93.4
18	Лууван, дотоод, кг	1 988	1 240	1 240	62.4	100.0
19	Байцаа, импортын, кг	1 031	980	960	93.1	98.0
21	Сонгино, бөөрөнхий, импортын, кг	1 014	1 060	1 060	104.5	100.0
22	Шатахуун Аи-80 автобензин, л	1 484	1 484	1 484	100.0	100.0
	Аи-92 автобензин, л	1 570	1 570	1 570	100.0	100.0
	Дизелийн түлш, л	1 700	1 700	1 700	100.0	100.0
ДҮН					99.1	99.2

2012 оны 9-р сарын 5-ны байдлаар гол нэрийн барааны үнийг дүнгээр нь өмнөх сарын дундаж үнэтэй харьцуулахад 0.9 хувь, өмнөх 7 хоногийн дундаж үнэтэй харьцуулахад 0.8 хувиар буурсан байна.

Төмс, хүнсний ногооны дундаж үнэ: 2012 оны 9-р сарын 5-ны байдлаар төмс, хүнсний ногооны үнийг өмнөх сарын дундаж үнэтэй харьцуулахад төмсний үнэ 9.2 хувь, луувангийн үнэ 37.6 хувь, байцааны үнэ 6.9 хувиар буурсан бол, сонгины үнэ 4.5 хувиар өсчээ.

Өмнөх 7 хоногийн дундаж үнэтэй харьцуулахад байцааны үнэ 2.0 хувь, төмсний үнэ 6.6 хувиар буурсан бол, сонгино болон луувангийн үнэ тогтвортой байна.

Сүү, өндөг, ургамлын тос, цөцгийн тосны дундаж үнэ: 2012 оны 9-р сарын 5-ны байдлаар өмнөх сарын дундаж үнэтэй харьцуулахад задгай сүүний үнэ 0.4 хувь, 1 литрийн савлагаатай сүүний үнэ 0.1 хувиар өссөн бол, 0.5 литрийн савлагаатай сүүний үнэ 1.0 хувиар буурчээ.

Өмнөх 7 хоногийн дундаж үнэтэй харьцуулахад задгай сүүний үнэ 2.0 хувиар буурчээ.

Ургамлын тосны үнийг өмнөх сарын үнэтэй харьцуулахад 0.3 хувиар буурсан бол, өмнөх 7 хоногийнхтой харьцуулахад тогтвортой байна.

Цөцгийн тосны үнийг өмнөх сарын дундаж үнэтэй болон, өмнөх 7 хоногийнхтой харьцуулахад тогтвортой байна.

Хүнсний гол нэрийн барааны үнэ, аймгаар

Хүнсний гол нэрийн барааны 7 хоногийн үнийн судалгаанд аймгийн төвүүдээс гурил, хонь, ямаа, үхрийн мах, цагаан будаа, шингэн сүү, элсэн чихрийн үнийг судалдаг (Хавсралт хүснэгт 3).

Гурилын үнэ: 2012 оны 9-р сарын 5-ны байдлаар аймгийн төвүүдийн хүнсний зах, дэлгүүрт хэрэглээ ихтэй 1-р зэргийн гурилын үнэ 630-950 төгрөгийн хооронд худалдаалагдсан байна. Гурилын үнийг өмнөх 7 хоногийнхтой харьцуулахад Завхан, Төв, Дорнод аймагт 10-60 төгрөгөөр өссөн байна.

Дорнод аймагт 1-р зэргийн гурилын үнэ хямд буюу 630 төгрөг байхад, Хөвсгөл аймагт 950 төгрөг байгаа нь өндөр үнэ байлаа.

Махны үнэ: 2012 оны 9-р сарын 5-ны байдлаар хонины махны дундаж үнэ өмнөх 7 хоногийнхоос Баян-Өлгий, Баянхонгор, Дорноговь аймагт 200-1000 төгрөгөөр буурсан бол, Өвөрхангай, Дархан-Уул, Орхон аймагт 100-700 төгрөгөөр өсчээ. Хонины махны үнэ 5000-7000 төгрөгийн хооронд худалдаалагдсан байна. Хонины махны үнэ Өмнөговь, Ховд аймагт 7000 төгрөг байгаа нь хамгийн өндөр үнэ байгаа бол, Төв аймагт 5000 төгрөг байгаа нь хамгийн хямд үнэ байв.

Үхрийн махны үнэ өмнөх 7 хоногийнхоос Говь-Алтай, Баянхонгор, Төв, Дорнод аймагт 100-1000 төгрөгөөр буурсан бол, Баян-Өлгий, Булган, Орхон, Дархан-Уул, Дорноговь аймагт 200-1000 төгрөгөөр өссөн байна. Үхрийн махны үнэ Дорноговь аймагт 8150 төгрөг буюу хамгийн өндөр үнэтэй байхад, Баянхонгор аймагт 5800 төгрөг байгаа нь хамгийн хямд үнэ байлаа.

Ямааны махны үнэ Баян-Өлгий, Баянхонгор, Хөвсгөл, Төв аймагт 100-700 төгрөгөөр буурсан бол, Орхон, Өвөрхангай, Дархан-Уул аймагт 100-500 төгрөгөөр өссөн байна. Ямааны махны үнэ Баянхонгор аймагт хамгийн хямд буюу 4200 төгрөг байхад, Өмнөговь, Ховд аймагт 6500 төгрөг буюу хамгийн өндөр үнэ байлаа.

Малын сүүний үнэ: 2012 оны 9-р сарын 5-ны байдлаар малын сүү аймгуудад 500-1725 төгрөгийн хооронд худалдаалагдаж байна. Сүүний үнэ Орхон, Өвөрхангай, Дархан-Уул, Дундговь аймагт 50-200 төгрөгөөр өссөн бол, бусад аймагт тогтвортой байв.

Цагаан будаа, элсэн чихрийн үнэ: 2012 оны 9-р сарын 5-ны байдлаар цагаан будааны үнийг өмнөх 7 хоногийнхтой харьцуулахад бүх аймагт тогтвортой байна. Аймгуудад цагаан будаа 1 кг нь 1400-2000 төгрөгөөр худалдаалагдсан байна.

Элсэн чихрийн үнийг өмнөх 7 хоногийн үнэтэй харьцуулахад Өмнөговь аймагт 50 төгрөгөөр буурсан бол, бусад аймагт тогтвортой байлаа. Аймгуудад элсэн чихэр 1 кг нь 1500-1800 төгрөгийн хооронд худалдаалагдсан байна.

Ноолуурын үнэ, 2012 оны 1-р сарын 4-нөөс 2012 оны 9-р сарын 5-ны байдлаар, аймгаар

Аймаг		Ноолуур, кг		Ноолуур, кг		Ноолуур, кг		Ноолуур, кг		Ноолуур, кг		Ноолуур, кг	
Код	Нэр	Цагаан	Бор	Цагаан	Бор	Цагаан	Бор	Цагаан	Бор	Цагаан	Бор	Цагаан	Бор
		XII.07		XII.14		XII.21		XII.28		I.04		I.11	
1	Архангай	52000	52000	55000	55000	55000	55000	55000	55000	45000	45000	50000	50000
2	Баян-Өл	48000	48000	48000	48000	48000	48000	48000	48000	48000	48000	50000	50000
3	Баянхон	50000	48000	48000	45000	48000	45000	48000	45000	48000	45000	48000	45000
4	Булган	-	-	-	-	-	-	-	-	-	-	-	-
5	Говь-Алт	50000	50000	50000	50000	45000	45000	45000	45000	46000	46000	46000	46000
6	Дорного	40000	40000	40000	40000	40000	40000	40000	40000	40000	40000	40000	40000
7	Дорнод	-	-	-	-	-	-	-	-	-	-	-	-
8	Дундговь	48000	48000	48000	48000	45000	45000	45000	45000	45000	45000	48000	48000
9	Завхан	45000	45000	45000	45000	42000	42000	42000	42000	45000	45000	45000	45000
10	Өвөрхан	-	-	-	-	-	-	-	-	-	-	-	-
11	Өмнөговь	40000	40000	40000	40000	40000	40000	40000	40000	43000	43000	45000	45000
12	Сүхбаата	45000	20000	45000	20000	45000	20000	45000	20000	45000	20000	45000	20000
13	Сэлэнгэ	-	-	-	-	-	-	-	-	-	-	-	-
14	Төв	-	-	-	-	-	-	-	-	-	-	-	-
15	Увс	53000	-	53000	-	53000	-	53000	-	53000	-	53000	-
16	Ховд	52000	52000	52000	52000	52000	52000	52000	52000	50000	50000	48000	48000
17	Хөвсгөл	50000	50000	50000	50000	50000	50000	50000	50000	40000	40000	40000	40000
18	Хэнтий	-	-	-	-	-	-	-	-	-	-	-	-
19	Дархан-У	50000	50000	50000	50000	45000	45000	45000	45000	45000	45000	45000	45000
20	Улаанба	48000	-	44000	-	43000	-	48000	-	50000	-	52000	-
21	Орхон	50000	45000	50000	45000	50000	45000	45000	43000	45000	43000	45000	43000
22	Говьсүмб	-	-	-	-	-	-	-	-	-	-	-	-

Тэмдэглэл:

* - Улаанбаатар хотод "Эмээлт" түүхий эдийн захын үнэ

Ноолуур, кг		Ноолуур, кг		Ноолуур, кг		Ноолуур, кг		Ноолуур, кг		Ноолуур, кг	
Цагаан	Бор	Цагаан	Бор	Цагаан	Бор	Цагаан	Бор	Цагаан	Бор	Цагаан	Бор
I.18		I.25		II.01		II.08		II.15		II.29	
50000	50000	50000	50000	50000	50000	55000	55000	55000	55000	55000	55000
50000	50000	50000	50000	50000	50000	52000	52000	50000	50000	52000	52000
45000	45000	45000	45000	45000	45000	45000	45000	45000	45000	45000	45000
-	-	-	-	-	-	-	-	-	-	-	-
46000	46000	46000	46000	46000	46000	46000	46000	45000	45000	45000	45000
40000	40000	40000	40000	40000	40000	45000	45000	45000	45000	45000	45000
-	-	-	-	-	-	-	-	-	-	-	-
48000	48000	45000	45000	45000	45000	40000	40000	40000	40000	40000	40000
45000	45000	45000	45000	46000	46000	46000	46000	46000	46000	46000	46000
-	-	-	-	-	-	-	-	-	-	-	-
45000	45000	46000	46000	48000	48000	45000	45000	47000	47000	-	-
45000	20000	45000	20000	45000	20000	45000	20000	45000	20000	45000	20000
-	-	-	-	-	-	-	-	-	-	-	-
-	-	-	-	-	-	-	-	-	-	-	-
53000	-	-	-	-	-	-	-	-	-	-	-
48000	48000	48000	48000	48000	48000	48000	48000	48000	48000	48000	48000
40000	40000	40000	40000	40000	40000	45000	45000	45000	45000	45000	45000
-	-	-	-	-	-	-	-	-	-	-	-
45000	45000	45000	45000	45000	45000	45000	45000	45000	45000	45000	45000
52000	-	42000	-	42000	-	47000	-	48000	-	-	-
45000	43000	45000	43000	45000	43000	45000	43000	45000	43000	35000	30000
-	-	-	-	-	-	-	-	-	-	45000	45000

Ноолуур, кг		Ноолуур, кг		Ноолуур, кг		Ноолуур, кг		Ноолуур, кг		Ноолуур, кг		Ноолуур, кг	
Цагаан	Бор	Цагаан	Бор	Цагаан	Бор	Цагаан	Бор	Цагаан	Бор	Цагаан	Бор	Цагаан	Бор
III.07		III.14		III.21		III.28		IV.04		IV.11		IV.18	
60000	60000	70000	70000	65000	65000	65000	65000	65000	65000	63000	63000	50000	50000
50000	50000	50000	50000	48000	48000	50000	50000	50000	50000	50000	50000	35000	35000
48000	48000	48000	48000	48000	48000	48000	48000	53000	50000	53000	50000	42000	40000
-	-	-	-	-	-	-	65000	-	60000	-	62000	-	48000
50000	50000	50000	50000	50000	50000	50000	50000	50000	50000	50000	50000	40000	40000
45000	45000	50000	50000	52000	52000	53000	53000	60000	60000	61000	61000	40000	40000
-	-	-	-	-	-	72000	72000	73000	73000	62000	62000	58000	58000
42000	42000	45000	45000	48000	48000	64000	64000	64000	64000	59000	59000	50000	50000
50000	50000	50000	50000	50000	50000	50000	50000	50000	50000	55000	55000	55000	55000
-	-	-	-	-	-	-	-	62000	62000	56000	56000	52000	52000
-	-	47000	47000	47000	47000	60000	60000	56000	56000	57000	57000	30000	30000
45000	20000	60000	60000	70000	70000	70000	70000	61000	61000	63000	63000	42000	42000
-	-	-	-	-	-	-	-	-	-	-	-	-	-
-	-	-	-	60000	60000	65000	65000	64000	64000	60000	60000	43000	43000
-	-	-	-	-	-	-	-	-	48000	-	55000	-	40000
48000	48000	48000	48000	48000	48000	48000	48000	52000	52000	52000	52000	52000	52000
45000	45000	45000	45000	60000	62000	48000	48000	65000	65000	65000	65000	53000	53000
-	-	-	-	67000	-	72000	-	65000	-	62000	-	40000	-
45000	45000	48000	48000	48000	48000	65000	65000	60000	60000	58000	58000	42000	42000
48000	-	62500	-	60000	-	62000	-	65000	65000	65000	-	48000	-
45000	35000	50000	45000	50000	45000	50000	45000	63000	60000	62000	60000	45000	40000
45000	45000	42000	42000	42000	42000	68000	-	65000	65000	60000	60000	43000	40000

Ноолуур, кг		Ноолуур, кг		Ноолуур, кг		Ноолуур, кг		Ноолуур, кг		Ноолуур, кг	
Цагаан	Бор	Цагаан	Бор	Цагаан	Бор	Цагаан	Бор	Цагаан	Бор	Цагаан	Бор
IV.25		V.02		V.09		V.16		V.23		V.30	
56000	56000	45000	45000	45000	45000	42000	42000	44500	44500	43500	43500
40000	40000	35000	35000	35000	35000	35000	35000	38000	38000	41000	41000
42000	40000	42000	40000	46000	46000	40000	40000	40000	40000	41000	41000
-	51000	-	43000	-	45000	-	36000	-	40000	-	40000
40000	40000	40000	40000	40000	40000	40000	40000	41500	41500	42000	42000
40000	40000	40000	40000	40000	40000	40000	40000	40000	40000	40000	40000
45000	45000	38000	38000	38000	38000	36000	36000	36000	36000	36000	36000
50000	50000	47500	47500	42000	42000	41500	41500	41000	41000	42000	42000
40000	40000	40000	40000	42000	42000	44000	44000	43000	43000	43000	43000
47000	47000	47500	47500	46500	46500	41000	41000	41500	41500	40000	40000
42000	42000	42000	42000	45000	45000	38000	38000	41000	41000	41000	41000
42000	42000	42000	42000	42000	42000	40000	40000	35000	35000	35000	35000
-	-	-	-	-	-	-	-	-	-	-	-
47000	47000	44000	44000	43000	43000	41000	41000	40000	40000	42000	42000
-	42000	-	43000	-	44000	-	41000	-	42500	-	43500
52000	52000	40000	40000	45000	45000	45000	45000	45000	45000	43000	43000
62000	62000	52000	52000	52000	52000	48000	48000	45000	45000	48000	48000
40000	-	40000	-	40000	-	40000	-	40000	-	40000	-
48000	48000	40000	40000	42000	42000	42000	42000	41000	41000	42000	42000
42000	-	43000	-	42000	-	40000	-	42000	-	42500	-
50000	47000	48000	45000	43000	42000	40000	38000	40000	38000	40000	38000
47000	43000	42000	40000	42000	40000	38000	35000	40000	35000	40000	35000

Ноолуур, кг		Ноолуур, кг		Ноолуур, кг		Ноолуур, кг		Ноолуур, кг		Ноолуур, кг		Ноолуур, кг	
Цагаан	Бор	Цагаан	Бор	Цагаан	Бор	Цагаан	Бор	Цагаан	Бор	Цагаан	Бор	Цагаан	Бор
VI.06		VI.13		VI.20		VI.27		VII.04		VII.18		VII.25	
42000	42000	43000	43000	44000	44000	46000	46000	46000	46000	45000	45000	45000	45000
43000	43000	43500	43500	43500	43500	42000	42000	41000	41000	41000	41000	41000	41000
42000	42000	45000	45000	45000	45000	45000	45000	48000	45000	48000	45000	45000	43000
-	40000	-	40000	-	40000	-	40000	-	40000	-	42000	-	42000
43000	43000	45000	45000	45000	45000	45000	45000	45000	45000	45000	45000	45000	45000
39000	39000	39000	39000	39000	39000	38000	38000	43000	43000	43000	43000	43000	43000
35000	35000	35000	35000	35000	35000	32000	32000	30000	30000	30000	30000	30000	30000
42000	42000	41000	41000	45000	45000	45000	45000	45000	45000	45000	45000	45000	45000
43000	43000	44000	44000	44000	44000	44000	44000	44000	44000	44000	44000	44000	44000
43000	43000	42500	42500	40000	40000	42000	42000	45000	45000	45000	45000	45000	45000
42000	42000	43000	43000	43000	43000	45000	45000	45000	45000	45000	45000	45000	45000
35000	35000	35000	35000	35000	35000	35000	35000	35000	35000	35000	35000	35000	35000
-	-	-	-	-	-	-	-	-	-	-	-	-	-
44000	44000	40000	40000	40000	40000	40000	40000	42000	42000	40000	40000	40000	40000
-	44000	44500	44000	45000	44500	45000	45000	45000	45000	46000	46000	46000	46000
42500	42500	44800	44000	44800	44000	44500	43000	44000	43000	44000	43000	44000	43000
48000	48000	47000	47000	47000	47000	47000	47000	47000	47000	47000	47000	47000	47000
40000	-	40000	-	40000	-	40000	-	40000	-	40000	-	40000	-
42000	42000	42000	42000	42000	42000	42000	-	45000	-	45000	45000	42000	42000
43500	-	43000	-	43500	-	43000	-	43000	-	47000	-	47000	-
42000	40000	42000	40000	45000	42000	45000	42000	45000	42000	45000	42000	45000	42000
40000	35000	40000	35000	38000	32000	41000	32000	41000	32000	42000	35000	42000	35000

Хүснэгт 6.

Ноолуур, кг		Ноолуур, кг		Ноолуур, кг		Ноолуур, кг		Ноолуур, кг		Ноолуур, кг	
Цагаан	Бор	Цагаан	Бор	Цагаан	Бор	Цагаан	Бор	Цагаан	Бор	Цагаан	Бор
VIII.01		VIII.08		VIII.15		VIII.22		VIII.29		IX.05	
45000	45000	45000	45000	43000	43000	43000	43000	48000	48000	43000	43000
44500	44500	44000	44000	44000	44000	43000	43000	41000	41000	42000	42000
46000	46000	46000	46000	46000	46000	46000	46000	47000	47000	42000	42000
-	42000	-	42000	-	42000	-	42000	-	42000	-	42000
46000	46000	48000	48000	47000	47000	47000	47000	47000	47000	46000	46000
43000	43000	43000	43000	43000	43000	43000	43000	45000	45000	45000	45000
30000	30000	30000	30000	30000	30000	-	-	-	-	-	-
45000	45000	45000	45000	42000	42000	40000	40000	38000	38000	38000	38000
44000	44000	44000	44000	47000	47000	47000	47000	47000	47000	47000	47000
45000	45000	45000	45000	45000	45000	43000	43000	43000	43000	43000	43000
45000	45000	46000	46000	46000	46000	47000	47000	46000	46000	45000	45000
35000	35000	35000	35000	35000	35000	40000	40000	40000	40000	40000	40000
-	-	-	-	-	-	-	-	-	-	-	-
40000	40000	40000	40000	40000	40000	45000	45000	45000	45000	-	-
46000	46000	45000	45000	45000	45000	46000	46000	46000	46000	46000	46000
44000	43000	44000	43000	44000	43000	45000	45000	45000	45000	42000	42000
47000	47000	47000	47000	47000	47000	47000	47000	47000	47000	47000	47000
-	-	-	-	-	-	-	-	-	-	-	-
42000	42000	42000	42000	44000	44000	44000	44000	44000	44000	44000	44000
47000	-	47000	-	48000	-	48000	-	49000	-	47000	-
45000	42000	42000	40000	44000	42000	45000	42000	47000	45000	45000	43000
41000	30000	40000	30000	40000	30000	40000	30000	43000	30000	43000	33000

Улаанбаатар хот болон аймгийн төвүүдэд зарагдаж байгаа автобензин, дизелийн түлшний үнэ,
2012 оны 9-р сарын 5-ны байдлаар

Аймаг	А-80						8 сарын 1	8 сарын 8
	8 сарын 1	8 сарын 8	8 сарын 15	8 сарын 22	8 сарын 29	9 сарын 5		
Улсын дундаж	1 532	1 537	1 537	1 540	1 543	1 495	1 731	1 741
Баруун бүсийн								
дундаж үнэ	1 632	1 632	1 632	1 632	1 639	1 432	1 920	1 920
Баян-Өлгий	1 600	1 600	1 600	1 600	1 633	1 600	1 900	1 900
Говь-Алтай	1 620	1 620	1 620	1 620	1 620	1 620	1 950	1 950
Завхан	1 620	1 620	1 620	1 620	1 620	620	1 920	1 920
Увс	1 630	1 630	1 630	1 630	1 630	1 630	1 880	1 880
Ховд	1 690	1 690	1 690	1 690	1 690	1 690	1 950	1 950
Хангайн бүсийн								
дундаж үнэ	1 520	1 528	1 528	1 528	1 528	1 527	1 685	1 685
Архангай	1 540	1 540	1 540	1 540	1 540	1 540	1 700	1 700
Баянхонгор	1 560	1 560	1 560	1 560	1 560	1 560	1 720	1 720
Булган	1 520	1 520	1 520	1 520	1 520	1 520	1 620	1 620
Орхон	1 500	1 500	1 500	1 500	1 500	1 490	1 570	1 570
Өвөрхангай	1 500	1 500	1 500	1 500	1 500	1 500	1 650	1 650
Хөвсгөл	1 550	1 550	1 550	1 550	1 550	1 550	1 850	1 850
Төвийн бүсийн								
дундаж үнэ	1 483	1 484	1 484	1 484	1 489	1 489	1 691	1 666
Говьсүмбэр	1 400	1 400	1 400	1 400	1 400	1 400	1 670	1 670
Дархан-Уул	1 480	1 480	1 480	1 480	1 480	1 480	1 570	1 570
Дорноговь	1 450	1 450	1 450	1 450	1 483	1 483	1 700	1 700
Дундговь	1 490	1 490	1 490	1 490	1 490	1 490	1 720	1 720
Өмнөговь	1 580	1 580	1 580	1 580	1 580	1 580	1 800	1 800
Сэлэнгэ	1 490	1 490	1 490	1 490	1 490	1 490	1 600	1 600
Төв	1 500	1 500	1 500	1 500	1 500	1 500	1 600	1 600
Зүүн бүсийн								
дундаж үнэ	1 540	1 540	1 540	1 557	1 557	1 557	1 790	1 790
Дорнод	1 510	1 510	1 510	1 560	1 560	1 560	1 790	1 790
Сүхбаатар	1 590	1 590	1 590	1 590	1 590	1 590	1 830	1 830
Хэнтий	1 520	1 520	1 520	1 520	1 520	1 520	1 750	1 750
Улаанбаатар	1 484	1 484	1 484	1 484	1 484	1 484	1 570	1 570

Улаанбаатар хотын автобензин, дизель, хийн түлшний дундаж үнэ, шатахуун түгээх станцаар
(2012 оны 9-р сарын 5-ны байдлаар)

		Жаст ойл	Петровис	Магнай трейд	Сод монгол	Шунхлай	Юнигаз	Дундаж үнэ
1	Аи-95		1700		1700	1700		1700
2	Аи-80	1485	1480	1485	1480	1485		1484
3	Аи-92	1570	1570	1570	1570	1570		1570
4	Дизель түлш	1700	1700	1700	1700	1700		1700
5	Газ						1150	1150

Аймаг	Цагаан будаа				Задгай сүү					
	8 сарын 15	8 сарын 22	8 сарын 29	9 сарын 5	8 сарын 1	8 сарын 8	8 сарын 15	8 сарын 22	8 сарын 29	8 сарын 29
Улсын дундаж	1 627	1 643	1 638	1 638	898	900	894	893	902	894
Баруун бүсийн										
дундаж үнэ	1 600	1 640	1 620	1 620	960	980	980	940	980	980
Баян-Өлгий	1 700	1 700	1 700	1 700	1 000	1 000	1 000	1 000	1 200	1 200
Говь-Алтай	1 600	1 600	1 600	1 600	1 000	1 000	1 000	1 000	1 000	1 000
Завхан	1 600	1 600	1 600	1 600	1 000	1 000	1 000	1 000	1 000	1 000
Увс	1 500	1 600	1 500	1 500	800	800	800	500	500	500
Ховд	1 600	1 700	1 700	1 700	1 000	1 100	1 100	1 200	1 200	1 200
Хангайн бүсийн										
дундаж үнэ	1 717	1 717	1 717	1 717	733	725	725	783	767	817
Архангай	1 700	1 700	1 700	1 700	1 000	1 000	1 000	1 000	1 000	1 000
Баянхонгор	1 600	1 600	1 600	1 600	900	900	900	1 000	1 000	1 000
Булган	2 000	2 000	2 000	2 000	600	550	550	600	600	600
Орхон	1 600	1 600	1 600	1 600	500	500	500	600	500	600
Өвөрхангай	1 600	1 600	1 600	1 600	800	800	800	800	800	1 000
Хөвсгөл	1 800	1 800	1 800	1 800	600	600	600	700	700	700
Төвийн бүсийн										
дундаж үнэ	1 611	1 636	1 633	1 633	1 032	1 032	1 018	1 004	1 025	971
Говьсүмбэр	1 500	1 600	1 600	1 600	800	800	800	800	800	800
Дархан-Уул	1 700	1 700	1 700	1 700	500	500	500	500	550	600
Дорноговь	1 550	1 550	1 550	1 550	1 500	1 500	1 500	1 400	1 500	-
Дундговь	1 630	1 600	1 580	1 580	1 300	1 300	1 400	1 300	1 300	1 400
Өмнөговь	1 600	1 700	1 700	1 700	1 725	1 725	1 725	1 725	1 725	1 725
Сэлэнгэ	1 700	1 700	1 700	1 700	700	700	500	500	500	500
Төв	1 600	1 600	1 600	1 600	700	700	700	800	800	800
Зүүн бүсийн										
дундаж үнэ	1 490	1 490	1 490	1 490	833	833	817	783	767	767
Дорнод	1 400	1 400	1 400	1 400	600	600	600	500	600	600
Сүхбаатар	1 470	1 470	1 470	1 470	900	900	850	850	900	900
Хэнтий	1 600	1 600	1 600	1 600	1 000	1 000	1 000	1 000	800	800
Улаанбаатар	1 735	1 735	1 739	1 739	833	833	833	867	867	850

2012 оны 9-р сарын 5-ны байдлаар

			"	"	"	"	"	"	"	"	"	"	"	Дундаж үнэ
1	"		800	829	800	800		800	850	900	830	830		827
		1-	700	719	700	650		700	700	650	690	772		698
		2-	600		500	500		500		500	600	590		541
2	"		1100	1029	1000	1000	1200	1000	1150	1000	1050	1120		1065
			900	879	850	800	1000	850	900	900	870	930		888
		1-	750	769	750	700	900	700	850	750	770	810		775
		2-	600		550	550	800	500	600	600	520	600		591
3	"		850	939	800	750	1200	800	850	830		990		890
4		1	1400	1400	1300	1500	1600	1300	1500	1500	1500	1310		1431
		0.5	620	590	550	550	750	550	700	600	600	550		606
			900		900			800	800					850
5	,		1400	1520	1450	1400	1600	1350	1500	1500	1500	1360		1458
6			630	630	650	630	700	650	650	630	700	660		653
			900	939	900	830	1000	900	950	900	970	950		924
7			1600	2039	1500	1600	2000	1600	1800	1700	1800	1750		1739
			1500	2099	1400	1300		1500	1500	1500	2000	1920		1635
8	, 250		2200	2140	2300	2300	2400	2100	2200		2300	1950		2210
9			2700	2919	2600	2500	2800	2500	2700	2600	2800	2960		2708
10	,		3800	3589	3800	3800		3700		3700				3732
11			1600	2190	1600	1500	2000	1500	1600	1600	2050	1900		1754
12			6700		6800	7300	8200	7200	7800	6700	7500			7275
			7100		7200	8000		7800		7300				7480
13			7000		6800	7800	8500	7500	8500	7000				7586
			8300		8000	9000	9500	8500	9500	8000				8686
14	,		6000		5800	6500		6500	6200	5500				6083
15	,		5800		5500	5800		6000		6000				5820
16			1000	1200	1000	1000	1500	1000	1200	1100	1200	1200		1140
			500		600	650		500	700	600				592
17			1000	1200	1000	1000	2000	1000	1500	1000	1200	1500		1240
									1000					1000
18			1000	600	900	1000	1200	900	1000	900	1000	1100		960
19			900		1000	1000	2000	900	1500	1000	1500			1225
20	,		1000	800	1000	1000	1200	1000	1000	900	1500	1200		1060
21	,		3500	3700	3000	3500	4300	3000	3800	3500	4500	4500		3730
22	,		260	279	220	250	300	230	260	250	280	270		260