

ТАНИЛЦУУЛГА

*Хүнсний гол нэрийн барааны үнэ,
2012 оны 10-р сарын 17-ны байдлаар*

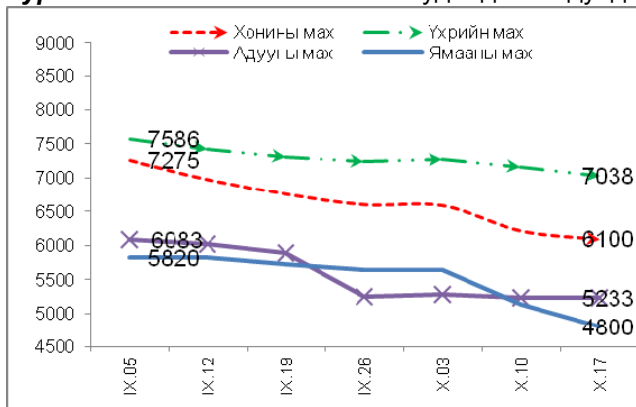
2012 оны 10-р сарын 17-ны байдлаар гол нэрийн барааны үнийг дүнгээр нь өмнөх сарын дундаж үнэтэй харьцуулахад 3.8 хувь, өмнөх 7 хоногийн дундаж үнэтэй харьцуулахад 0.4 хувиар буурсан байна.

Махны дундаж үнэ: 2012 оны 10-р сарын 17-ны байдлаар өмнөх сарын дундаж үнэтэй харьцуулахад үхрийн махны үнэ 2.9-4.8 хувь, хонины махны үнэ 11.7 хувь, адууны махны үнэ 9.9 хувь, ямааны махны үнэ 16.5 хувиар буурсан байна.

Махны үнийг өмнөх 7 хоногийн үнэтэй харьцуулахад үхрийн махны үнэ 0.7-1.7 хувь, хонины махны үнэ 2.0 хувь, ямааны махны үнэ 6.6 хувиар буурсан бол адууны махны үнэ тогтвортой байна.

2012 оны 10-р сарын 17-ны байдлаар 1 кг хонины /ястай/ махны үнэ дунджаар 6100 төгрөг, хонины цул мах 6540 төгрөг, үхрийн /ястай/ мах 7038 төгрөг, үхрийн цул мах 8213 төгрөг, ямааны мах 4800 төгрөг, адууны мах 5233 төгрөгийн үнэтэй байлаа (Зураг 1; 2).

Зураг 1. Ястай махны жижиглэн худалдааны дундаж үнэ **Зураг 2.** Цул махны жижиглэн худалдааны дундаж үнэ

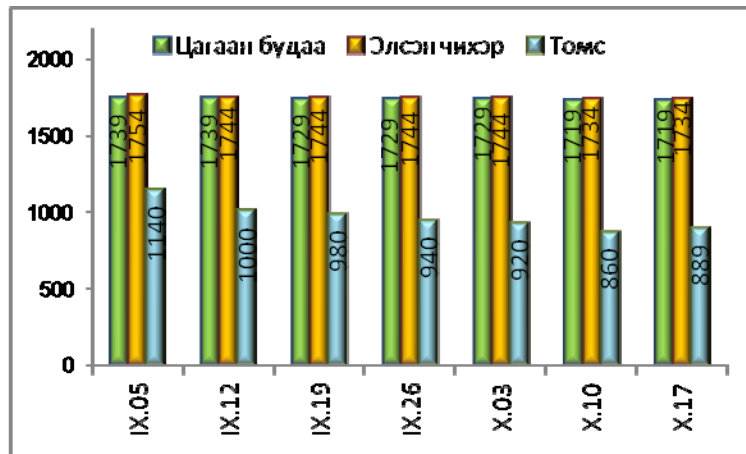


Гурилын үнэ: 2012 оны 10-р сарын 17-ны байдлаар гурилын үнийг өмнөх сарын дундаж үнэтэй харьцуулахад савласан дээд гурилын үнэ 0.3 хувь, задгай 1-р зэргийн гурилын үнэ 0.7 хувиар өссөн бол, өмнөх 7 хоногийн дундаж үнэтэй харьцуулахад тогтвортой байна.

Будаа, элсэн чихрийн дундаж үнэ: 2012 оны 10-р сарын 17-ны байдлаар элсэн чихрийн үнийг өмнөх сарын үнэтэй харьцуулахад 0.7 хувиар буурсан бол өмнөх 7 хоногийн дундаж үнэтэй харьцуулахад тогтвортой байна.

Цагаан будааны үнийг өмнөх сарын дундаж үнэтэй харьцуулахад 0.9 хувиар буурсан бол, өмнөх 7 хоногийнхтой харьцуулахад тогтвортой байна (Зураг 3).

Зураг 3



Төмс, хүнсний ногооны дундаж үнэ: 2012 оны 10-р сарын 17-ны байдлаар төмс, хүнсний ногооны үнийг өмнөх сарын дундаж үнэтэй харьцуулахад төмсний үнэ 15.3 хувь, луувангийн үнэ 16.7 хувь, байцааны үнэ 5.2 хувиар буурсан бол, сонгины үнэ 1.1 хувиар өсчээ.

Өмнөх 7 хоногийн дундаж үнэтэй харьцуулахад байцааны үнэ 3.4 хувиар өссөн бол, бусад ногооны үнэ тогтвортой байна.

Сүү, өндөг, ургамлын тос, цөцгийн тосны дундаж үнэ: 2012 оны 10-р сарын 17-ны байдлаар өмнөх сарын дундаж үнэтэй харьцуулахад задгай сүүний үнэ 17.4 хувь, 1 литрийн савлагаатай сүүний үнэ 3.7 хувь, 0.5 литрийн савлагаатай сүүний үнэ 0.3 хувиар өсчээ.

Өмнөх 7 хоногийн дундаж үнэтэй харьцуулахад задгай сүүний үнэ 4.6 хувь, 1 литрийн савлагаатай сүүний үнэ 2.3 хувиар өссөн бол, 0.5 литрийн савлагаатай сүүний үнэ 1.2 хувиар буурчээ.

Ургамлын тосны үнийг өмнөх сарын үнэтэй болон, өмнөх 7 хоногийнхтой харьцуулахад 0.4 хувиар өссөн байна.

Цөцгийн тосны үнийг өмнөх сарын дундаж үнэтэй болон, өмнөх 7 хоногийнхтой харьцуулахад тогтвортой байна.

Хүнсний гол нэрийн барааны үнэ, аймгаар

Хүнсний гол нэрийн барааны 7 хоногийн үнийн судалгаанд аймгийн төвүүдээс гурил, хонь, ямаа, үхрийн мах, цагаан будаа, шингэн сүү, элсэн чихрийн үнийг судалдаг (Хавсралт хүснэгт 3).

Гурилын үнэ: 2012 оны 10-р сарын 17-ны байдлаар аймгийн төвүүдийн хүнсний зах, дэлгүүрт хэрэглээ ихтэй 1-р зэргийн гурилын үнэ 630-950 төгрөгийн хооронд худалдаалагдсан байна. Гурилын үнийг өмнөх 7 хоногийнхтой харьцуулахад Сэлэнгэ аймагт 30 төгрөгөөр өссөн байна.

Дорнод аймагт 1-р зэргийн гурилын үнэ хямд буюу 630 төгрөг байхад, Хөвсгөл аймагт 950 төгрөг байгаа нь өндөр үнэ байлаа.

Махны үнэ: 2012 оны 10-р сарын 17-ны байдлаар хонины махны дундаж үнэ өмнөх 7 хоногийнхоос Баян-Өлгий, Ховд, Архангай, Өвөрхангай, Дундговь, Өмнөговь, Дорнод аймагт 100-500 төгрөгөөр буурсан бол, Говь-Алтай, Булган, Говьсүмбэр, Дархан-Уул, Сүхбаатар аймагт 100-500 төгрөгөөр өсчээ. Хонины махны үнэ 4500-7200 төгрөгийн хооронд худалдаалагдсан байна. Хонины махны үнэ Булган аймагт 7200 төгрөг байгаа нь хамгийн өндөр үнэ байгаа бол, Баянхонгор аймагт 4500 төгрөг байгаа нь хамгийн хямд үнэ байв.

Үхрийн махны үнэ өмнөх 7 хоногийнхоос Өвөрхангай, Ховд, Орхон аймагт 300-500 төгрөгөөр буурсан бол, Баян-Өлгий, Говь-Алтай, Говьсүмбэр аймагт 300-500 төгрөгөөр өссөн байна. Үхрийн махны үнэ Говь-Алтай аймагт 8000 төгрөг буюу хамгийн өндөр үнэтэй байхад, Увс аймагт 5500 төгрөг байгаа нь хамгийн хямд үнэ байлаа.

Ямааны махны үнэ Баян-Өлгий, Говь-Алтай, Архангай, Орхон, Өвөрхангай, Өмнөговь, Дорнод аймагт 200-500 төгрөгөөр буурсан бол, Дархан-Уул, Говьсүмбэр аймагт 200-300 төгрөгөөр өссөн байна. Ямааны махны үнэ Баянхонгор, Говь-Алтай, Увс, Сүхбаатар аймагт хамгийн хямд буюу 4000 төгрөг байхад, Булган аймагт 6500 төгрөг буюу хамгийн өндөр үнэ байлаа.

Малын сүүний үнэ: 2012 оны 10-р сарын 17-ны байдлаар малын сүү аймгуудад 700-1800 төгрөгийн хооронд худалдаалагдаж байна. Сүүний үнэ Баянхонгор, Орхон, Төв, Дорнод аймагт 50-200 төгрөгөөр өссөн байна.

Цагаан будаа, элсэн чихрийн үнэ: 2012 оны 10-р сарын 17-ны байдлаар цагаан будааны үнийг өмнөх 7 хоногийнхтой харьцуулахад бүх аймагт тогтвортой байна. Аймгуудад цагаан будаа 1 кг нь 1400-2000 төгрөгөөр худалдаалагдсан байна.

Элсэн чихрийн үнийг өмнөх 7 хоногийн үнэтэй харьцуулахад бүх аймагт тогтвортой байна. Аймгуудад элсэн чихэр 1 кг нь 1500-2000 төгрөгийн хооронд худалдаалагдсан байна.

Улаанбаатар хотын гол нэрийн зарим барааны үнэ, үнийн индекс

(2012 оны 10-р сарын 17-ны байдлаар өмнөх сар болон 7 хоногийн дундаж үнэтэй харьцуулснаар)

Хүснэгт 1.

№	Барааны нэр	2012 он			X - 17 %	X - 17 %
		9 сарын	10 сарын			
		дундаж үнэ	10-ны үнэ	17-ны үнэ	IX сар	X - 10
1	"Алтан тариа" дээд, савласан, кг	891	893	893	100.3	100.0
	гурил I зэрэг, задгай, кг	698	703	703	100.7	100.0
2	Талх "Атар", 600 гр	653	653	653	100.0	100.0
	"Зууван чех", 600 гр	924	924	924	100.0	100.0
3	Цагаан будаа, кг	1 734	1 719	1 719	99.1	100.0
4	Хонины мах, ястай, кг	6 912	6 225	6 100	88.3	98.0
5	Үхрийн мах, ястай, кг	7 397	7 163	7 038	95.2	98.3
6	Үхрийн мах, цул, кг	8 461	8 275	8 213	97.1	99.3
7	Адууны мах, ястай, кг	5 808	5 233	5 233	90.1	100.0
8	Ямааны мах, ястай, кг	5 750	5 140	4 800	83.5	93.4
9	Сүү задгай, л	869	975	1 020	117.4	104.6
	"Элекстер", 0.5 л	606	615	608	100.3	98.9
	"Шинэ Сүү", л	1 431	1 450	1 484	103.7	102.3
10	Тараг, савласан, 900 гр, "Цөцгийтэй"	1 473	1 499	1 499	101.7	100.0
11	Цөцгийн тос, 250 гр	2 210	2 210	2 210	100.0	100.0
12	Ургамлын тос, "Кларина", л	2 708	2 708	2 719	100.4	100.4
13	Элсэн чихэр, кг	1 747	1 734	1 734	99.3	100.0
14	Ногоон цай, савласан, 2 кг	3 740	3 765	3 765	100.7	100.0
15	Өндөг, ш	260	260	260	100.0	100.0
16	Алим, "Фүжи" сортын, кг	3 695	3 700	3 800	102.8	102.7
17	Төмс, дотоод, кг	1 015	860	860	84.7	100.0
18	Лууван, дотоод, кг	1 140	950	950	83.3	100.0
19	Байцаа, импортын, кг	938	860	889	94.8	103.4
21	Сонгино, бөөрөнхий, импортын, кг	1 062	1 074	1 074	101.1	100.0
22	Шатахуун Аи-80 автобензин, л	1 483	1 480	1 480	99.8	100.0
	Аи-92 автобензин, л	1 570	1 570	1 570	100.0	100.0
	Дизелийн түлш, л	1 700	1 700	1 700	100.0	100.0
ДҮН					96.2	99.6

2012 оны 10-р сарын 17-ны байдлаар гол нэрийн барааны үнийг дүнгээр нь өмнөх сарын дундаж үнэтэй харьцуулахад 3.8 хувь, өмнөх 7 хоногийн дундаж үнэтэй харьцуулахад 0.4 хувиар буурсан байна.

Улаанбаатар хотын хүнсний гол нэрийн барааны үнэ, хүнсний зах, дэлгүүрээр

2012 оны 10-р сарын 17-ны байдлаар

Хүснэгт 2.

		хэмжих нэгж	"Баянзүрх" зах	"Номин" Хайпер-маркет	"Хүчит шонхор" зах	"Бөмбөгөр" ХТ	"Меркури" зах	"Барс" ХТ	"Таван эрдэнэ" зах	"Хар хорин" зах	"Миний" Дэлгүүр	"Макс" Супер-маркет	Дундаж үнэ	
1	"Алтан тариа" задгай гурил	дээд	кг	800	829	800	800	800	850	900	830	830	827	
		1-р зэрэг	кг	700	719	700	650	700	750	650	690	772	703	
		2-р зэрэг	кг	600		500	500	500	500	500	500	600	590	541
2	"Алтан тариа" савласан гурил	дээдийн дээд	кг	1100	1029	1000	1000	1200	1000	1150	1000	1050	1120	1065
		дээд	кг	900	879	850	800	1000	850	950	900	870	930	893
		1-р зэрэг	кг	750	769	750	750	900	700	850	750	770	810	780
		2-р зэрэг	кг	600		550	550	800	500	550	600	520	600	586
3	"Алейка" дээд гурил	кг	850	939	800	800	1200	850	1000	850		990	920	
4	Сүү	Сүү ХК 1л	л	1450	1499	1500	1500	1550	1500	1450	1550	1360	1484	
		Сүү ХК 0.5л	л	620		550	550	750	550	700	600	600	550	608
		Задгай	л	1000		1000		1200	900	1000				1020
5	Тараг, Цөцгийтэй	л	1500	1519	1450	1500	1600	1450	1500	1500	1500	1470	1499	
6	Талх	Атар	ш	630	630	650	630	700	650	650	630	700	660	653
		Зууван чех	ш	900	939	900	830	1000	900	950	900	970	950	924
7	Будаа	цагаан	кг	1600	2039	1500	1600	2000	1500	1700	1700	1800	1750	1719
		шар	кг	1500	2099	1400	1300		1400	1600	1500	2000	1920	1635
8	Цөцгийн тос, 250 гр	кг	2200	2140	2300	2300	2400	2100	2200		2300	1950	2210	
9	Ургамлын тос	л	2700	3029	2600	2500	2800	2500	2700	2600	2800	2960	2719	
10	Ногоон цай, Гүрж	кг	4000	3589	3800	3800		3700		3700			3765	
11	Элсэн чихэр	кг	1600	2190	1600	1500	1900	1500	1600	1600	2050	1800	1734	
12	Хонины мах	ястай	кг	5300		5500	6500	7000	6000	6800	5400	6300		6100
		цул	кг	6000		6400	7300		7000		6000			6540
13	Үхрийн мах	ястай	кг	6000		6000	7500	8000	7000	8000	6300	7500		7038
		цул	кг	7200		7500	8500	9000	8200	9000	7500	8800		8213
14	Адууны мах, ястай	кг	5000		4800	5500		5600	5500	5000			5233	
15	Ямааны мах, ястай	кг	4600		4600	5000		4800		5000			4800	
16	Төмс	монгол	кг	800	599	800	1000	1100	800	1200	800	1000	500	860
		хятад	кг	500		600	650		500	700	600			592
17	Лууван	монгол	кг	900	1200	800	1000	1200	900	1100	800	1000	599	950
		хятад	кг				700							700
18	Байцаа	кг	900		900	1000	1000	900	1000	800	1000	499	889	
19	Манжин	кг	900	800	800	1000	1500	900	1500	1000	1000		1044	
20	Сонгино, хятад бөөрөнхий	кг	1000	1140	1000	1000	1000	1000	1000	900	1500	1200	1074	
21	Алим, фүжи	кг	3500	3800	3000	3500	4000	3500	3800	3500	4500	4900	3800	
22	Өндөг, ОХУ	ш	260	279	220	250	300	240	260	250	280	270	260	

**Улаанбаатар хот болон аймгийн төвүүдэд зарагдаж байгаа хүнсний гол нэрийн барааны үнэ,
2012 оны 10-р сарын 10-ны байдлаар**

Аймаг	1-р зэргийн гурил							Хонины мах						
	9 сарын 5	9 сарын 12	9 сарын 19	9 сарын 26	10 сарын 3	10 сарын 10	10 сарын 17	9 сарын 5	9 сарын 12	9 сарын 19	9 сарын 26	10 сарын 3	10 сарын 10	10 сарын 17
Улсын дундаж	770	773	774	772	773	773	774	6 176	6 161	6 040	5 967	5 830	5 824	5 750
Баруун бүсийн														
дундаж үнэ	852	862	862	862	872	872	872	6 220	6 150	6 060	6 050	5 930	5 960	5 800
Баян-Өлгий	800	800	800	800	800	800	800	6 300	6 250	6 100	5 750	5 650	6 000	5 500
Говь-Алтай	900	900	900	900	900	900	900	5 800	5 500	5 500	5 500	5 000	4 800	5 000
Завхан	860	860	860	860	860	860	860	6 500	6 500	6 500	6 500	6 000	6 000	6 000
Увс	800	850	850	850	900	900	900	5 500	5 500	5 000	5 000	5 500	5 500	5 500
Ховд	900	900	900	900	900	900	900	7 000	7 000	7 200	7 500	7 500	7 500	7 000
Хангайн бүсийн														
дундаж үнэ	772	772	772	772	772	772	772	6 100	6 083	6 000	5 933	5 767	5 867	5 750
Архангай	670	670	670	670	670	670	670	6 500	6 500	6 800	6 500	6 500	6 800	6 300
Баянхонгор	860	860	860	860	860	860	860	5 000	5 300	4 500	5 000	4 300	4 500	4 500
Булган	800	800	800	800	800	800	800	6 500	6 500	6 500	7 000	7 000	7 000	7 200
Орхон	650	650	650	650	650	650	650	6 500	6 300	6 300	5 500	5 800	5 500	5 500
Өвөрхангай	700	700	700	700	700	700	700	5 600	5 400	5 400	5 100	5 000	5 400	5 000
Хөвсгөл	950	950	950	950	950	950	950	6 500	6 500	6 500	6 500	6 000	6 000	6 000
Төвийн бүсийн														
дундаж үнэ	729	729	736	730	726	726	730	6 086	6 171	6 000	5 871	5 800	5 800	5 743
Говьсүмбэр	650	650	650	650	650	650	650	5 800	5 500	5 500	5 100	5 100	5 200	5 500
Дархан-Уул	810	810	810	810	810	810	810	6 800	6 600	6 200	6 200	6 500	5 900	6 000
Дорноговь	700	700	700	700	700	700	700	5 000	5 800	5 500	5 500	5 500	5 500	5 500
Дундговь	790	790	790	750	750	750	750	5 500	5 800	5 500	5 500	5 500	5 500	5 200
Өмнөговь	800	800	850	850	850	850	850	7 000	7 000	7 000	6 500	6 000	6 500	6 000
Сэлэнгэ	700	700	700	700	670	670	700	6 500	6 500	6 500	6 500	6 500	6 500	6 500
Төв	650	650	650	650	650	650	650	6 000	6 000	5 800	5 800	5 500	5 500	5 500
Зүүн бүсийн														
дундаж үнэ	753	753	743	743	743	743	743	6 100	6 033	5 933	5 900	5 600	5 433	5 567
Дорнод	630	630	630	630	630	630	630	6 000	5 800	6 000	5 900	5 800	5 300	5 200
Сүхбаатар	830	830	800	800	800	800	800	5 800	5 800	5 500	5 500	5 000	5 000	5 500
Хэнтий	800	800	800	800	800	800	800	6 500	6 500	6 300	6 300	6 000	6 000	6 000
Улаанбаатар	698	698	698	698	698	703	703	7 275	6 988	6 771	6 614	6 600	6 225	6 100

Аймаг	Үхрийн мах							Ямааны мах						
	9 сарын 5	9 сарын 12	9 сарын 19	9 сарын 26	10 сарын 3	10 сарын 10	10 сарын 17	9 сарын 5	9 сарын 12	9 сарын 19	9 сарын 26	10 сарын 3	10 сарын 10	10 сарын 17
Улсын дундаж	7 117	7 056	6 926	6 758	6 794	6 740	6 734	5 419	5 424	5 324	5 225	5 038	5 029	4 923
Баруун бүсийн														
дундаж үнэ	7 000	6 900	6 640	6 700	6 900	6 700	6 800	5 360	5 260	5 100	5 100	4 800	4 800	4 600
Баян-Өлгий	7 500	7 500	6 500	6 000	6 500	6 000	6 500	5 300	5 300	5 000	5 000	5 000	5 500	5 000
Говь-Алтай	7 500	7 500	7 000	7 000	8 000	7 500	8 000	4 500	4 500	4 500	4 500	4 000	4 500	4 000
Завхан	7 000	7 000	7 000	7 000	7 000	7 000	7 000	5 500	5 500	5 500	5 500	5 000	5 000	5 000
Увс	6 000	5 500	5 500	5 500	5 500	5 500	5 500	5 000	4 500	4 000	4 000	4 000	4 000	4 000
Ховд	7 000	7 000	7 200	8 000	7 500	7 500	7 000	6 500	6 500	6 500	6 500	6 000	5 000	5 000
Хангайн бүсийн														
дундаж үнэ	6 900	6 917	6 967	6 633	6 617	6 767	6 633	5 317	5 400	5 400	5 300	5 167	5 217	5 083
Архангай	7 000	7 000	7 300	6 500	6 000	6 300	6 300	5 500	5 500	6 000	5 500	5 000	5 300	5 000
Баянхонгор	5 800	6 000	6 000	5 000	6 000	6 500	6 500	4 200	4 500	4 000	4 200	4 000	4 000	4 000
Булган	6 800	7 000	7 000	7 500	7 500	7 500	7 500	5 500	6 000	6 000	6 500	6 500	6 500	6 500
Орхон	7 300	7 000	7 000	6 800	6 800	6 800	6 500	5 500	5 500	5 500	4 800	5 000	4 800	4 500
Өвөрхангай	8 000	8 000	8 000	7 500	7 400	7 500	7 000	5 400	5 100	5 100	5 000	5 000	5 200	5 000
Хөвсгөл	6 500	6 500	6 500	6 500	6 000	6 000	6 000	5 800	5 800	5 800	5 800	5 500	5 500	5 500
Төвийн бүсийн														
дундаж үнэ	7 430	7 340	7 140	6 860	6 960	6 900	6 960	5 586	5 614	5 529	5 243	5 100	5 143	5 143
Говьсүмбэр	6 800	6 800	6 800	6 300	6 300	6 500	6 800	5 200	5 000	5 000	4 700	4 700	4 700	5 000
Дархан-Уул	7 200	7 100	7 100	7 000	7 200	6 700	6 700	6 000	6 000	5 700	5 500	5 500	5 300	5 500
Дорноговь	8 150	7 800	7 800	7 500	7 500	7 500	7 500	4 900	4 800	4 500	4 500	4 500	4 500	4 500
Дундговь	-	-	-	-	-	-	-	5 000	5 500	5 500	5 000	5 000	5 000	5 000
Өмнөговь	-	-	-	-	-	-	-	6 500	6 500	6 500	6 000	5 000	5 500	5 000
Сэлэнгэ	7 500	7 500	6 500	6 500	6 800	6 800	6 800	6 000	6 000	6 000	6 000	6 000	6 000	6 000
Төв	7 500	7 500	7 500	7 000	7 000	7 000	7 000	5 500	5 500	5 500	5 000	5 000	5 000	5 000
Зүүн бүсийн														
дундаж үнэ	7 067	7 000	6 833	6 767	6 600	6 433	6 433	5 200	5 167	4 933	5 100	4 833	4 733	4 667
Дорнод	6 700	6 500	6 500	6 500	6 500	6 300	6 300	5 300	5 200	5 000	5 500	5 500	5 200	5 000
Сүхбаатар	7 000	7 000	7 000	7 000	6 500	6 500	6 500	4 800	4 800	4 500	4 500	4 000	4 000	4 000
Хэнтий	7 500	7 500	7 000	6 800	6 800	6 500	6 500	5 500	5 500	5 300	5 300	5 000	5 000	5 000
Улаанбаатар	7 586	7 429	7 314	7 257	7 286	7 163	7 038	5 820	5 820	5 720	5 640	5 640	5 140	4 800

Аймаг	Элсэн чихэр							Цагаан будаа						
	9 сарын 5	9 сарын 12	9 сарын 19	9 сарын 26	10 сарын 3	10 сарын 10	10 сарын 17	9 сарын 5	9 сарын 12	9 сарын 19	9 сарын 26	10 сарын 3	10 сарын 10	10 сарын 17
Улсын дундаж	1 659	1 659	1 663	1 663	1 668	1 667	1 667	1 638	1 638	1 645	1 645	1 635	1 637	1 637
Баруун бүсийн														
дундаж үнэ	1 700	1 700	1 720	1 720	1 720	1 720	1 720	1 620	1 620	1 640	1 640	1 640	1 640	1 640
Баян-Өлгий	1 800	1 800	1 800	1 800	1 800	1 800	1 800	1 700	1 700	1 700	1 700	1 700	1 700	1 700
Говь-Алтай	1 600	1 600	1 600	1 600	1 600	1 600	1 600	1 600	1 600	1 600	1 600	1 600	1 600	1 600
Завхан	1 700	1 700	1 700	1 700	1 700	1 700	1 700	1 600	1 600	1 600	1 600	1 600	1 600	1 600
Увс	1 600	1 600	1 700	1 700	1 700	1 700	1 700	1 500	1 500	1 600	1 600	1 600	1 600	1 600
Ховд	1 800	1 800	1 800	1 800	1 800	1 800	1 800	1 700	1 700	1 700	1 700	1 700	1 700	1 700
Хангайн бүсийн														
дундаж үнэ	1 700	1 700	1 700	1 700	1 733	1 733	1 733	1 717	1 717	1 717	1 717	1 700	1 700	1 700
Архангай	1 700	1 700	1 700	1 700	1 700	1 700	1 700	1 700	1 700	1 700	1 700	1 700	1 700	1 700
Баянхонгор	1 800	1 800	1 800	1 800	1 800	1 800	1 800	1 600	1 600	1 600	1 600	1 600	1 600	1 600
Булган	1 800	1 800	1 800	1 800	1 800	1 800	1 800	2 000	2 000	2 000	2 000	2 000	2 000	2 000
Орхон	1 500	1 500	1 500	1 500	1 500	1 500	1 500	1 600	1 600	1 600	1 600	1 600	1 600	1 600
Өвөрхангай	1 600	1 600	1 600	1 600	1 600	1 600	1 600	1 600	1 600	1 600	1 600	1 500	1 500	1 500
Хөвсгөл	1 800	1 800	1 800	1 800	2 000	2 000	2 000	1 800	1 800	1 800	1 800	1 800	1 800	1 800
Төвийн бүсийн														
дундаж үнэ	1 611	1 611	1 611	1 611	1 597	1 597	1 597	1 633	1 633	1 636	1 636	1 621	1 629	1 629
Говьсүмбэр	1 600	1 600	1 600	1 600	1 600	1 600	1 600	1 600	1 600	1 600	1 600	1 600	1 600	1 600
Дархан-Уул	1 700	1 700	1 700	1 700	1 700	1 700	1 700	1 700	1 700	1 700	1 700	1 700	1 700	1 700
Дорноговь	1 550	1 550	1 550	1 550	1 550	1 550	1 550	1 550	1 550	1 550	1 550	1 550	1 550	1 550
Дундговь	1 530	1 530	1 530	1 530	1 530	1 530	1 530	1 580	1 580	1 600	1 600	1 600	1 600	1 600
Өмнөговь	1 800	1 800	1 800	1 800	1 800	1 800	1 800	1 700	1 700	1 700	1 700	1 700	1 750	1 750
Сэлэнгэ	1 600	1 600	1 600	1 600	1 500	1 500	1 500	1 700	1 700	1 700	1 700	1 600	1 600	1 600
Төв	1 500	1 500	1 500	1 500	1 500	1 500	1 500	1 600	1 600	1 600	1 600	1 600	1 600	1 600
Зүүн бүсийн														
дундаж үнэ	1 590	1 590	1 590	1 590	1 590	1 590	1 590	1 490	1 490	1 500	1 500	1 500	1 500	1 500
Дорнод	1 500	1 500	1 500	1 500	1 500	1 500	1 500	1 400	1 400	1 400	1 400	1 400	1 400	1 400
Сүхбаатар	1 670	1 670	1 670	1 670	1 670	1 670	1 670	1 470	1 470	1 500	1 500	1 500	1 500	1 500
Хэнтий	1 600	1 600	1 600	1 600	1 600	1 600	1 600	1 600	1 600	1 600	1 600	1 600	1 600	1 600
Улаанбаатар	1 754	1 744	1 744	1 744	1 744	1 734	1 734	1 739	1 739	1 729	1 729	1 729	1 719	1 719

Хүснэгт 3.

Аймаг	Задгай сүү						
	9 сарын 5	9 сарын 12	9 сарын 19	9 сарын 26	10 сарын 3	10 сарын 10	10 сарын 17
Улсын дундаж	894	977	1 014	1 055	1 099	1 111	1 134
Баруун бүсийн дундаж үнэ	980	1 080	1 140	1 180	1 287	1 300	1 300
Баян-Өлгий	1 200	1 200	1 200	1 200	1 500	1 500	1 500
Говь-Алтай	1 000	1 200	1 200	1 200	1 500	1 500	1 500
Завхан	1 000	1 000	1 200	1 400	1 300	1 300	1 300
Увс	500	800	800	800	833	900	900
Ховд	1 200	1 200	1 300	1 300	1 300	1 300	1 300
Хангайн бүсийн дундаж үнэ	817	883	900	950	967	983	1 033
Архангай	1 000	1 000	1 000	1 000	1 000	1 000	1 000
Баянхонгор	1 000	1 000	1 000	1 000	1 000	1 000	1 200
Булган	600	600	700	700	700	800	800
Орхон	600	700	700	800	800	800	900
Өвөрхангай	1 000	1 000	1 000	1 000	1 000	1 000	1 000
Хөвсгөл	700	1 000	1 000	1 200	1 300	1 300	1 300
Төвийн бүсийн дундаж үнэ	971	1 089	1 132	1 132	1 175	1 182	1 189
Говьсүмбэр	800	800	1 000	1 000	1 000	1 000	1 000
Дархан-Уул	600	600	600	700	700	700	700
Дорноговь	-	1 800	1 800	1 800	1 800	1 800	1 800
Дундговь	1 400	1 400	1 400	1 300	1 500	1 500	1 500
Өмнөговь	1 725	1 725	1 725	1 725	1 725	1 725	1 725
Сэлэнгэ	500	500	600	600	700	700	700
Төв	800	800	800	800	800	850	900
Зүүн бүсийн дундаж үнэ	767	767	800	933	933	933	967
Дорнод	600	600	600	800	800	800	900
Сүхбаатар	900	900	1 000	1 000	1 000	1 000	1 000
Хэнтий	800	800	800	1 000	1 000	1 000	1 000
Улаанбаатар	850	875	875	875	925	975	1 020

Улаанбаатар хот болон аймгийн төвүүдэд зарагдаж байгаа автобензин, дизелийн түлшний үнэ,
2012 оны 10-р сарын 17-ны байдлаар

Аймаг	А-80						10 сарын 17
	9 сарын 5	9 сарын 12	9 сарын 19	9 сарын 26	10 сарын 3	10 сарын 10	
Улсын дундаж	1 541	1 539	1 539	1 538	1 538	1 538	1 471
Баруун бүсийн							
дундаж үнэ	1 632	1 632	1 632	1 632	1 632	1 632	1 632
Баян-Өлгий	1 600	1 600	1 600	1 600	1 600	1 600	1 600
Говь-Алтай	1 620	1 620	1 620	1 620	1 620	1 620	1 620
Завхан	1 620	1 620	1 620	1 620	1 620	1 620	1 620
Увс	1 630	1 630	1 630	1 630	1 630	1 630	1 630
Ховд	1 690	1 690	1 690	1 690	1 690	1 690	1 690
Хангайн бүсийн							
дундаж үнэ	1 527	1 518	1 518	1 518	1 518	1 518	1 518
Архангай	1 540	1 540	1 540	1 540	1 540	1 540	1 540
Баянхонгор	1 560	1 560	1 560	1 560	1 560	1 560	1 560
Булган	1 520	1 470	1 470	1 470	1 470	1 470	1 470
Орхон	1 490	1 490	1 490	1 490	1 490	1 490	1 490
Өвөрхангай	1 500	1 500	1 500	1 500	1 500	1 500	1 500
Хөвсгөл	1 550	1 550	1 550	1 550	1 550	1 550	1 550
Төвийн бүсийн							
дундаж үнэ	1 489	1 489	1 489	1 489	1 489	1 489	1 489
Говьсүмбэр	1 400	1 400	1 400	1 400	1 400	1 400	1 400
Дархан-Уул	1 480	1 480	1 480	1 480	1 480	1 480	1 480
Дорноговь	1 483	1 483	1 483	1 483	1 483	1 483	1 483
Дундговь	1 490	1 490	1 490	1 490	1 490	1 490	1 490
Өмнөговь	1 580	1 580	1 580	1 580	1 580	1 580	1 580
Сэлэнгэ	1 490	1 490	1 490	1 490	1 490	1 490	1 490
Төв	1 500	1 500	1 500	1 500	1 500	1 500	1 500
Зүүн бүсийн							
дундаж үнэ	1 557	1 557	1 557	1 557	1 557	1 557	1 557
Дорнод	1 560	1 560	1 560	1 560	1 560	1 560	1 560
Сүхбаатар	1 590	1 590	1 590	1 590	1 590	1 590	1 590
Хэнтий	1 520	1 520	1 520	1 520	1 520	1 520	1 520
Улаанбаатар	1 484	1 484	1 484	1 480	1 480	1 480	

Улаанбаатар хотын автобензин, дизель, хийн түлшний дундаж үнэ, шатахуун түгээх станцаар
(2012 оны 10-р сарын 17-ны байдлаар)

Хүснэгт 5.

		Жаст ойл	Петровис	Магнай трейд	Сод монгол	Шунхлай	Юнигаз	Дундаж үнэ
1	Аи-95		1700		1700	1700		1700
2	Аи-80	1480	1480	1480	1480	1480		1480
3	Аи-92	1570	1570	1570	1570	1570		1570
4	Дизель түлш	1700	1700	1700	1700	1700		1700
5	Газ						1150	1150

Ноолуурын үнэ, 2012 оны 1-р сарын 4-нөөс 2012 оны 10-р сарын 17-ны байдлаар, аймгаар

Нэр	Ноолуур, кг		Ноолуур, кг		Ноолуур, кг		Ноолуур, кг		Ноолуур, кг		Ноолуур, кг		Ноолуур, кг		Ноолуур, кг	
	Цагаан	Бор	Цагаан	Бор	Цагаан	Бор	Цагаан	Бор	Цагаан	Бор	Цагаан	Бор	Цагаан	Бор	Цагаан	Бор
	I.04		I.11		I.18		I.25		II.01		II.08		II.15		II.29	
Архангай	45000	45000	50000	50000	50000	50000	50000	50000	50000	50000	55000	55000	55000	55000	55000	55000
Баян-Өлгий	48000	48000	50000	50000	50000	50000	50000	50000	50000	50000	52000	52000	50000	50000	52000	52000
Баянхонгор	48000	45000	48000	45000	45000	45000	45000	45000	45000	45000	45000	45000	45000	45000	45000	45000
Булган	-	-	-	-	-	-	-	-	-	-	-	-	-	-	-	-
Говь-Алтай	46000	46000	46000	46000	46000	46000	46000	46000	46000	46000	46000	46000	45000	45000	45000	45000
Дорноговь	40000	40000	40000	40000	40000	40000	40000	40000	40000	40000	45000	45000	45000	45000	45000	45000
Дорнод	-	-	-	-	-	-	-	-	-	-	-	-	-	-	-	-
Дундговь	45000	45000	48000	48000	48000	48000	45000	45000	45000	45000	40000	40000	40000	40000	40000	40000
Завхан	45000	45000	45000	45000	45000	45000	45000	45000	46000	46000	46000	46000	46000	46000	46000	46000
Өвөрхангай	-	-	-	-	-	-	-	-	-	-	-	-	-	-	-	-
Өмнөговь	43000	43000	45000	45000	45000	45000	46000	46000	48000	48000	45000	45000	47000	47000	-	-
Сүхбаатар	45000	20000	45000	20000	45000	20000	45000	20000	45000	20000	45000	20000	45000	20000	45000	20000
Сэлэнгэ	-	-	-	-	-	-	-	-	-	-	-	-	-	-	-	-
Төв	-	-	-	-	-	-	-	-	-	-	-	-	-	-	-	-
Увс	53000	-	53000	-	53000	-	-	-	-	-	-	-	-	-	-	-
Ховд	50000	50000	48000	48000	48000	48000	48000	48000	48000	48000	48000	48000	48000	48000	48000	48000
Хөвсгөл	40000	40000	40000	40000	40000	40000	40000	40000	40000	40000	45000	45000	45000	45000	45000	45000
Хэнтий	-	-	-	-	-	-	-	-	-	-	-	-	-	-	-	-
Дархан-Уул	45000	45000	45000	45000	45000	45000	45000	45000	45000	45000	45000	45000	45000	45000	45000	45000
Улаанбаатар	50000	-	52000	-	52000	-	42000	-	42000	-	47000	-	48000	-	-	-
Орхон	45000	43000	45000	43000	45000	43000	45000	43000	45000	43000	45000	43000	45000	43000	35000	30000
Говьсүмбэр	-	-	-	-	-	-	-	-	-	-	-	-	-	-	45000	45000

Тэмдэглэл:

* - Улаанбаатар хотод "Эмээлт" түүхий эдийн захын үнэ

	Ноолуур, кг		Ноолуур, кг		Ноолуур, кг		Ноолуур, кг		Ноолуур, кг		Ноолуур, кг		Ноолуур, кг		Ноолуур, кг	
	Цагаан	Бор	Цагаан	Бор	Цагаан	Бор	Цагаан	Бор	Цагаан	Бор	Цагаан	Бор	Цагаан	Бор	Цагаан	Бор
Нэр	III.07		III.14		III.21		III.28		IV.04		IV.11		IV.18		IV.25	
Архангай	60000	60000	70000	70000	65000	65000	65000	65000	65000	65000	63000	63000	50000	50000	56000	56000
Баян-Өлгий	50000	50000	50000	50000	48000	48000	50000	50000	50000	50000	50000	50000	35000	35000	40000	40000
Баянхонгор	48000	48000	48000	48000	48000	48000	48000	48000	53000	50000	53000	50000	42000	40000	42000	40000
Булган	-	-	-	-	-	-	-	65000	-	60000	-	62000	-	48000	-	51000
Говь-Алтай	50000	50000	50000	50000	50000	50000	50000	50000	50000	50000	50000	50000	40000	40000	40000	40000
Дорноговь	45000	45000	50000	50000	52000	52000	53000	53000	60000	60000	61000	61000	40000	40000	40000	40000
Дорнод	-	-	-	-	-	-	72000	72000	73000	73000	62000	62000	58000	58000	45000	45000
Дундговь	42000	42000	45000	45000	48000	48000	64000	64000	64000	64000	59000	59000	50000	50000	50000	50000
Завхан	50000	50000	50000	50000	50000	50000	50000	50000	50000	50000	55000	55000	55000	55000	40000	40000
Өвөрхангай	-	-	-	-	-	-	-	-	62000	62000	56000	56000	52000	52000	47000	47000
Өмнөговь	-	-	47000	47000	47000	47000	60000	60000	56000	56000	57000	57000	30000	30000	42000	42000
Сүхбаатар	45000	20000	60000	60000	70000	70000	70000	70000	61000	61000	63000	63000	42000	42000	42000	42000
Сэлэнгэ	-	-	-	-	-	-	-	-	-	-	-	-	-	-	-	-
Төв	-	-	-	-	60000	60000	65000	65000	64000	64000	60000	60000	43000	43000	47000	47000
Увс	-	-	-	-	-	-	-	-	-	48000	-	55000	-	40000	-	42000
Ховд	48000	48000	48000	48000	48000	48000	48000	48000	52000	52000	52000	52000	52000	52000	52000	52000
Хөвсгөл	45000	45000	45000	45000	60000	62000	48000	48000	65000	65000	65000	65000	53000	53000	62000	62000
Хэнтий	-	-	-	-	67000	-	72000	-	65000	-	62000	-	40000	-	40000	-
Дархан-Уул	45000	45000	48000	48000	48000	48000	65000	65000	60000	60000	58000	58000	42000	42000	48000	48000
Улаанбаатар	48000	-	62500	-	60000	-	62000	-	65000	65000	65000	-	48000	-	42000	-
Орхон	45000	35000	50000	45000	50000	45000	50000	45000	63000	60000	62000	60000	45000	40000	50000	47000
Говьсүмбэр	45000	45000	42000	42000	42000	42000	68000	-	65000	65000	60000	60000	43000	40000	47000	43000

Нэр	Ноолуур, кг		Ноолуур, кг		Ноолуур, кг		Ноолуур, кг		Ноолуур, кг		Ноолуур, кг		Ноолуур, кг		Ноолуур, кг	
	Цагаан	Бор	Цагаан	Бор	Цагаан	Бор	Цагаан	Бор	Цагаан	Бор	Цагаан	Бор	Цагаан	Бор	Цагаан	Бор
	V.02		V.09		V.16		V.23		V.30		VI.06		VI.13		VI.20	
Архангай	45000	45000	45000	45000	42000	42000	44500	44500	43500	43500	42000	42000	43000	43000	44000	44000
Баян-Өлгий	35000	35000	35000	35000	35000	35000	38000	38000	41000	41000	43000	43000	43500	43500	43500	43500
Баянхонгор	42000	40000	46000	46000	40000	40000	40000	40000	41000	41000	42000	42000	45000	45000	45000	45000
Булган	-	43000	-	45000	-	36000	-	40000	-	40000	-	40000	-	40000	-	40000
Говь-Алтай	40000	40000	40000	40000	40000	40000	41500	41500	42000	42000	43000	43000	45000	45000	45000	45000
Дорноговь	40000	40000	40000	40000	40000	40000	40000	40000	40000	40000	39000	39000	39000	39000	39000	39000
Дорнод	38000	38000	38000	38000	36000	36000	36000	36000	36000	36000	35000	35000	35000	35000	35000	35000
Дундговь	47500	47500	42000	42000	41500	41500	41000	41000	42000	42000	42000	42000	41000	41000	45000	45000
Завхан	40000	40000	42000	42000	44000	44000	43000	43000	43000	43000	43000	43000	44000	44000	44000	44000
Өвөрхангай	47500	47500	46500	46500	41000	41000	41500	41500	40000	40000	43000	43000	42500	42500	40000	40000
Өмнөговь	42000	42000	45000	45000	38000	38000	41000	41000	41000	41000	42000	42000	43000	43000	43000	43000
Сүхбаатар	42000	42000	42000	42000	40000	40000	35000	35000	35000	35000	35000	35000	35000	35000	35000	35000
Сэлэнгэ	-	-	-	-	-	-	-	-	-	-	-	-	-	-	-	-
Төв	44000	44000	43000	43000	41000	41000	40000	40000	42000	42000	44000	44000	40000	40000	40000	40000
Увс	-	43000	-	44000	-	41000	-	42500	-	43500	-	44000	44500	44000	45000	44500
Ховд	40000	40000	45000	45000	45000	45000	45000	45000	43000	43000	42500	42500	44800	44000	44800	44000
Хөвсгөл	52000	52000	52000	52000	48000	48000	45000	45000	48000	48000	48000	48000	47000	47000	47000	47000
Хэнтий	40000	-	40000	-	40000	-	40000	-	40000	-	40000	-	40000	-	40000	-
Дархан-Уул	40000	40000	42000	42000	42000	42000	41000	41000	42000	42000	42000	42000	42000	42000	42000	42000
Улаанбаатар	43000	-	42000	-	40000	-	42000	-	42500	-	43500	-	43000	-	43500	-
Орхон	48000	45000	43000	42000	40000	38000	40000	38000	40000	38000	42000	40000	42000	40000	45000	42000
Говьсүмбэр	42000	40000	42000	40000	38000	35000	40000	35000	40000	35000	40000	35000	40000	35000	38000	32000

Нэр	Ноолуур, кг		Ноолуур, кг		Ноолуур, кг		Ноолуур, кг		Ноолуур, кг		Ноолуур, кг		Ноолуур, кг		Ноолуур, кг	
	Цагаан	Бор	Цагаан	Бор	Цагаан	Бор	Цагаан	Бор	Цагаан	Бор	Цагаан	Бор	Цагаан	Бор	Цагаан	Бор
	VI.27		VII.04		VII.18		VII.25		VIII.01		VIII.08		VIII.15		VIII.22	
Архангай	46000	46000	46000	46000	45000	45000	45000	45000	45000	45000	45000	45000	43000	43000	43000	43000
Баян-Өлгий	42000	42000	41000	41000	41000	41000	41000	41000	44500	44500	44000	44000	44000	44000	43000	43000
Баянхонгор	45000	45000	48000	45000	48000	45000	45000	43000	46000	46000	46000	46000	46000	46000	46000	46000
Булган	-	40000	-	40000	-	42000	-	42000	-	42000	-	42000	-	42000	-	42000
Говь-Алтай	45000	45000	45000	45000	45000	45000	45000	45000	46000	46000	48000	48000	47000	47000	47000	47000
Дорноговь	38000	38000	43000	43000	43000	43000	43000	43000	43000	43000	43000	43000	43000	43000	43000	43000
Дорнод	32000	32000	30000	30000	30000	30000	30000	30000	30000	30000	30000	30000	30000	30000	-	-
Дундговь	45000	45000	45000	45000	45000	45000	45000	45000	45000	45000	45000	45000	42000	42000	40000	40000
Завхан	44000	44000	44000	44000	44000	44000	44000	44000	44000	44000	44000	44000	47000	47000	47000	47000
Өвөрхангай	42000	42000	45000	45000	45000	45000	45000	45000	45000	45000	45000	45000	45000	45000	43000	43000
Өмнөговь	45000	45000	45000	45000	45000	45000	45000	45000	45000	45000	46000	46000	46000	46000	47000	47000
Сүхбаатар	35000	35000	35000	35000	35000	35000	35000	35000	35000	35000	35000	35000	35000	35000	40000	40000
Сэлэнгэ	-	-	-	-	-	-	-	-	-	-	-	-	-	-	-	-
Төв	40000	40000	42000	42000	40000	40000	40000	40000	40000	40000	40000	40000	40000	40000	45000	45000
Увс	45000	45000	45000	45000	46000	46000	46000	46000	46000	46000	45000	45000	45000	45000	46000	46000
Ховд	44500	43000	44000	43000	44000	43000	44000	43000	44000	43000	44000	43000	44000	43000	45000	45000
Хөвсгөл	47000	47000	47000	47000	47000	47000	47000	47000	47000	47000	47000	47000	47000	47000	47000	47000
Хэнтий	40000	-	40000	-	40000	-	40000	-	-	-	-	-	-	-	-	-
Дархан-Уул	42000	-	45000	-	45000	45000	42000	42000	42000	42000	42000	42000	44000	44000	44000	44000
Улаанбаатар	43000	-	43000	-	47000	-	47000	-	47000	-	47000	-	48000	-	48000	-
Орхон	45000	42000	45000	42000	45000	42000	45000	42000	45000	42000	42000	40000	44000	42000	45000	42000
Говьсүмбэр	41000	32000	41000	32000	42000	35000	42000	35000	41000	30000	40000	30000	40000	30000	40000	30000

Хүснэгт 6.

Нэр	Ноолуур, кг		Ноолуур, кг		Ноолуур, кг		Ноолуур, кг		Ноолуур, кг		Ноолуур, кг		Ноолуур, кг		Ноолуур, кг	
	Цагаан	Бор	Цагаан	Бор	Цагаан	Бор	Цагаан	Бор	Цагаан	Бор	Цагаан	Бор	Цагаан	Бор	Цагаан	Бор
	VIII.29		IX.05		IX.12		IX.19		IX.26		X.03		X.10		X.17	
Архангай	48000	48000	43000	43000	45000	45000	45000	45000	45000	45000	45000	45000	45000	45000	45000	45000
Баян-Өлгий	41000	41000	42000	42000	41500	41500	35000	35000	28000	28000	35000	35000	35000	35000	32000	32000
Баянхонгор	47000	47000	42000	42000	44000	44000	44000	44000	44000	44000	44000	44000	43000	43000	43000	43000
Булган	-	42000	-	42000	-	41000	-	41000	-	41000	-	41000	-	41000	-	41000
Говь-Алтай	47000	47000	46000	46000	46000	46000	47000	47000	46000	46000	46000	46000	44000	44000	44000	44000
Дорноговь	45000	45000	45000	45000	43000	43000	43000	43000	40000	40000	40000	40000	40000	40000	40000	40000
Дорнод	-	-	-	-	-	-	-	-	-	-	-	-	-	-	-	-
Дундговь	38000	38000	38000	38000	45000	45000	45000	45000	45000	45000	45000	45000	42000	42000	42000	42000
Завхан	47000	47000	47000	47000	44000	44000	42000	42000	42000	42000	40000	40000	40000	40000	40000	40000
Өвөрхангай	43000	43000	43000	43000	43000	43000	45000	45000	43000	43000	43000	43000	43000	43000	45000	45000
Өмнөговь	46000	46000	45000	45000	45000	45000	40000	40000	40000	40000	40000	40000	40000	40000	40000	40000
Сүхбаатар	40000	40000	40000	40000	40000	40000	40000	40000	40000	40000	40000	40000	40000	40000	40000	40000
Сэлэнгэ	-	-	-	-	-	-	-	-	-	-	-	-	-	-	-	-
Төв	45000	45000	-	-	-	-	-	-	-	-	-	-	-	-	-	-
Увс	46000	46000	46000	46000	42000	42000	42000	-	40000	-	40000	-	40000	-	40000	-
Ховд	45000	45000	42000	42000	42000	42000	42000	42000	50000	45000	50000	45000	46000	46000	46000	46000
Хөвсгөл	47000	47000	47000	47000	47000	47000	47000	47000	47000	47000	47000	47000	47000	47000	47000	47000
Хэнтий	-	-	-	-	-	-	-	-	-	-	-	-	-	-	-	-
Дархан-Уул	44000	44000	44000	44000	44000	44000	43000	43000	43000	43000	43000	43000	42000	42000	42000	42000
Улаанбаатар	49000	-	47000	-	46000	-	42000	-	41500	-	45000	-	45000	-	45000	-
Орхон	47000	45000	45000	43000	45000	43000	40000	38000	43000	40000	45000	42000	45000	42000	45000	43000
Говьсүмбэр	43000	30000	43000	33000	43000	33000	40000	30000	40000	30000	40000	30000	40000	30000	40000	30000