

## ТАНИЛЦУУЛГА

*Хүнсний гол нэрийн барааны үнэ,  
2012 оны 12-р сарын 05-ны байдлаар*

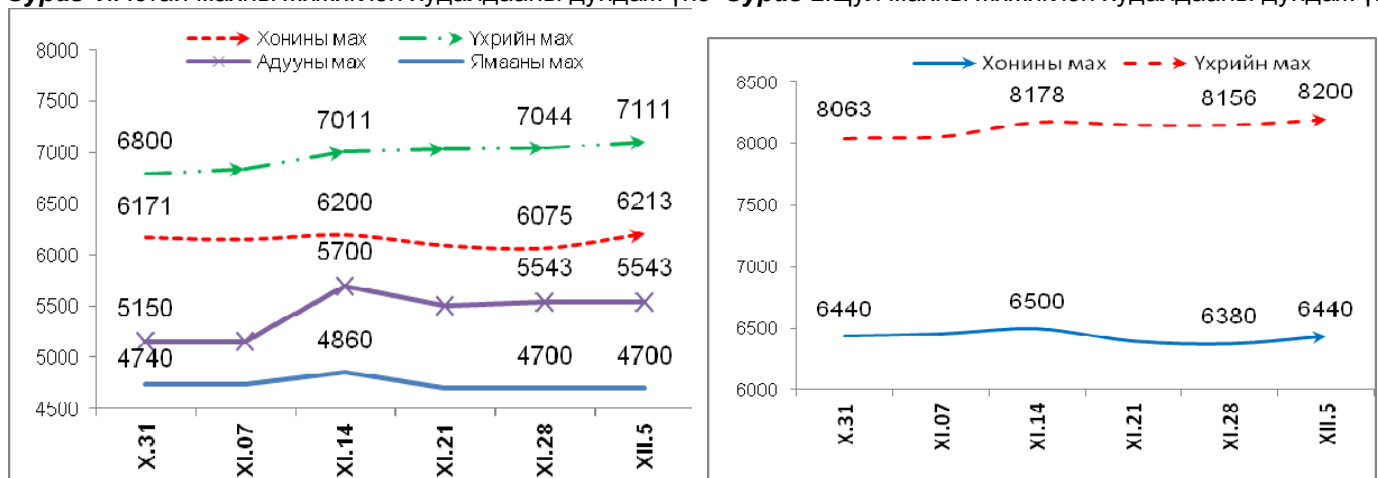
2012 оны 12-р сарын 05-ны байдлаар гол нэрийн барааны үнийг дүнгээр нь өмнөх сарын дундаж үнэтэй харьцуулахад 1.1 хувь, өмнөх 7 хоногийн дундаж үнэтэй харьцуулахад 0.7 хувиар өссөн байна.

**Махны дундаж үнэ:** 2012 оны 12-р сарын 05-ны байдлаар өмнөх сарын дундаж үнэтэй харьцуулахад хонины ястай махны үнэ 1.3 хувь, үхрийн ястай махны үнэ 1.8 хувь, үхрийн цул махны үнэ 0.8 хувь, адууны махны үнэ 1.3 хувиар тус тус өсч, харин ямааны махны үнэ 1.1 хувиар буурсан байна.

Махны үнийг өмнөх 7 хоногийн үнэтэй харьцуулахад хонины ястай махны үнэ 2.3 хувь, үхрийн ястай махны үнэ 1.0 хувь, үхрийн цул махны үнэ 0.5 хувиар тус тус өссөн бөгөөд харин адуу болон ямааны махны үнэ тогтвортой байв.

2012 оны 12-р сарын 05-ны байдлаар 1 кг хонины /ястай/ махны үнэ дунджаар 6213 төгрөг, хонины цул мах 6440 төгрөг, үхрийн /ястай/ мах 7111 төгрөг, үхрийн цул мах 8200 төгрөг, ямааны мах 4700 төгрөг, адууны мах 5543 төгрөгийн үнэтэй байлаа (Зураг 1; 2).

**Зураг 1.** Ястай махны жижиглэн худалдааны дундаж үнэ **Зураг 2.** Цул махны жижиглэн худалдааны дундаж үнэ

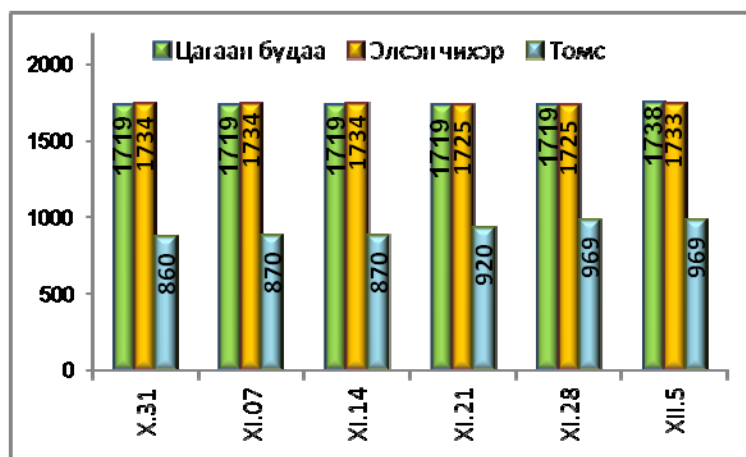


**Гурилын үнэ:** 2012 оны 12-р сарын 05-ны байдлаар гурилын үнийг өмнөх сарын дундаж үнэтэй харьцуулахад савласан дээд гурилын үнэ 0.3 хувиар өсч, задгай 1-р зэргийн гурилын үнэ тогтвортой байв. Өмнөх 7 хоногийн дундаж үнэтэй харьцуулахад савласан дээд гурилын үнэ 0.2 хувиар өсчээ.

**Будаа, элсэн чихрийн дундаж үнэ:** 2012 оны 12-р сарын 05-ны байдлаар элсэн чихрийн үнийг өмнөх сарын үнэтэй харьцуулахад 0.2 хувиар, өмнөх 7 хоногийнхоос 0.5 хувиар өссөн байна.

Цагаан будааны үнэ өмнөх сар болон өмнөх 7 хоногийнхоос 1.1 хувиар өсчээ (Зураг 3).

**Зураг 3**



**Төмс, хүнсний ногооны дундаж үнэ:** 2012 оны 12-р сарын 05-ны байдлаар төмс, хүнсний ногооны үнийг өмнөх сарын дундаж үнэтэй харьцуулахад төмсний үнэ 6.8 хувь, луувангийн үнэ 15.2 хувь, байцааны үнэ 4.2 хувь, 17.8 хувиар өссөн бол, сонгины үнэ тогтвортой байв.

Өмнөх 7 хоногийн дундаж үнэтэй харьцуулахад төмс, хүнсний ногооны үнэ тогтвортой байна.

**Сүү, өндөг, ургамлын тос, цөцгийн тосны дундаж үнэ:** 2012 оны 12-р сарын 05-ны байдлаар өмнөх сарын дундаж үнэтэй харьцуулахад задгай сүүний үнэ 1.8 хувь, 1 литрийн савласан сүүний үнэ 0.6 хувь, 500 граммын савласан сүүний үнэ 0.8 хувиар өсч, өмнөх 7 хоногийн дундаж үнэтэй харьцуулахад 1 литрийн савласан сүүний үнэ 0.5 хувиар өсчээ.

Ургамлын тосны үнийг өмнөх сарын дундаж үнэ болон өмнөх 7 хоногийн үнэтэй харьцуулахад 1.1 хувиар буурсан байна. Харин цөцгийн тосны үнэ тогтвортой байлаа.

### **Хүнсний гол нэрийн барааны үнэ, аймгаар**

Хүнсний гол нэрийн барааны 7 хоногийн үнийн судалгаанд аймгийн төвүүдээс гурил, хонь, ямаа, үхрийн мах, цагаан будаа, шингэн сүү, элсэн чихрийн үнийг судалдаг (Хавсралт хүснэгт 3).

**Гурилын үнэ:** 2012 оны 12-р сарын 05-ны байдлаар аймгийн төвүүдийн хүнсний зах, дэлгүүрт хэрэглээ ихтэй 1-р зэргийн гурилын үнэ 630-950 төгрөгийн хооронд худалдаалагдаж байна. Гурилын үнийг өмнөх 7 хоногийнхтой харьцуулахад Говьсүмбэр аймагт 10 төгрөгөөр хямдарч, бусад аймагт тогтвортой байв.

Дорнод аймагт 1-р зэргийн гурилын үнэ хямд буюу 630 төгрөг байхад, Хөвсгөл аймагт 950 төгрөг байгаа нь өндөр үнэ байна.

**Махны үнэ:** 2012 оны 12-р сарын 05-ны байдлаар хонины махны үнэ өмнөх 7 хоногийнхоос Баян-Өлгий, Архангай, Өвөрхангай, Хөвсгөл 116-300 төгрөгөөр өсч, Баянхонгор, Говь-Алтай аймагт 300-500 төгрөгөөр хямдарчээ. Хонины махны үнэ Ховд аймагт 6500 төгрөг байгаа нь өндөр бөгөөд Говь-Алтай аймагт 4000 төгрөг байгаа нь хамгийн хямд үнэ байв.

Үхрийн махны үнэ өмнөх 7 хоногийнхоос Хөвсгөл, Орхон аймагт 200-500 төгрөгөөр өсч, Баянхонгор, Дорнод аймагт 200-500 төгрөгөөр буурчээ. Үхрийн махны үнэ Завхан, Өвөрхангай, Дорноговь, Өмнөговь, Төв аймагт 7000 төгрөг байгаа нь хамгийн өндөр үнэ бөгөөд Баян-Өлгий аймагт 5000 төгрөгөөр зарагдсан нь хямд үнэ байв.

Ямааны махны үнэ Баян-Өлгий, Орхон, Өвөрхангай, Төв аймагт 200-500 төгрөгөөр өсч, Баянхонгор, Говь-Алтай, Дундговь, Өмнөговь, Сүхбаатар аймагт 300-600 төгрөгөөр буурсан байна. Ямааны мах Говь-Алтай аймагт хямд 3000 төгрөг байхад, Завхан, Архангай, Өвөрхангай, Хөвсгөл, Сэлэнгэ, Дорнод аймагт 5000 төгрөгөөр зарагдаж буй нь хамгийн өндөр үнэ байна.

**Малын сүүний үнэ:** 2012 оны 12-р сарын 05-ны байдлаар малын сүү аймгуудад 1000-2500 төгрөгийн үнэтэй худалдаалагдаж байна. Сүүний үнэ Баянхонгор, Увс, Орхон, Дархан-Уул, Өмнөговь, Сүхбаатар, Хэнтий аймагт 100-775 төгрөгөөр өссөн байна. Өмнөговь аймагт хамгийн /2500 төг/ өндөр үнэтэй байна.

**Цагаан будаа, элсэн чихрийн үнэ:** 2012 оны 12-р сарын 05-ны байдлаар цагаан будааны үнийг өмнөх 7 хоногийнхтой харьцуулахад Дорнод аймагт 100 төгрөгөөр өсч, Өмнөговь аймагт 50 төгрөгөөр буурчээ. Аймгуудад цагаан будаа 1 кг нь 1500-2000 төгрөгөөр худалдаалагдаж байна.

Элсэн чихрийн үнийг өмнөх 7 хоногийн үнэтэй харьцуулахад Өмнөговь, Архангай аймагт 30-100 төгрөгөөр буурч бусад аймагт үнэ нь тогтвортой байв. Аймгуудад элсэн чихэр 1 кг нь 1500-1800 төгрөгийн хооронд худалдаалагдаж байна.

**Улаанбаатар хотын гол нэрийн зарим барааны үнэ, үнийн индекс**

(2012 оны 12-р сарын 5-ны байдлаар өмнөх сар болон 7 хоногийн дундаж үнэтэй харьцуулснаар)

**Хүснэгт 1.**

№	Барааны нэр	2012 он			XII - 05	XII - 05
		11 сарын		12 сарын	%	%
		дундаж үнэ	28-ны үнэ	5-ны үнэ	XI сар	XI - 28
1	"Алтан тариа" дээд, савласан, кг	901	902	904	100.3	100.2
	гурил I зэрэг, задгай, кг	703	703	703	100.0	100.0
2	Талх "Атар", 600 гр	658	658	658	100.0	100.0
	"Зууван чех", 600 гр	924	924	924	100.0	100.0
3	Цагаан будаа, кг	1 719	1 719	1 738	101.1	101.1
4	Хонины мах, ястай, кг	6 133	6 075	6 213	101.3	102.3
5	Үхрийн мах, ястай, кг	6 982	7 044	7 111	101.8	101.0
6	Үхрийн мах, цул, кг	8 138	8 156	8 200	100.8	100.5
7	Адууны мах, ястай, кг	5 473	5 543	5 543	101.3	100.0
8	Ямааны мах, ястай, кг	4 750	4 700	4 700	98.9	100.0
9	Сүү задгай, л	1 140	1 160	1 160	101.8	100.0
	"Элекстер", 0.5 л	620	625	625	100.8	100.0
	"Шинэ Сүү", л	1 590	1 592	1 600	100.6	100.5
10	Тараг, савласан, 900 гр, "Цөцгийтэй"	1 570	1 597	1 597	101.7	100.0
11	Цөцгийн тос, 250 гр	2 210	2 210	2 210	100.0	100.0
12	Ургамлын тос, "Кларина", л	2 726	2 726	2 696	98.9	98.9
13	Элсэн чихэр, кг	1 730	1 725	1 733	100.2	100.5
14	Ногоон цай, савласан, 2 кг	3 782	3 782	3 820	101.0	101.0
15	Өндөг, ш	269	269	269	100.0	100.0
16	Алим, "Фүжи" сортын, кг	3 778	3 770	3 779	100.0	100.2
17	Төмс, дотоод, кг	907	969	969	106.8	100.0
18	Лууван, дотоод, кг	990	1 140	1 140	115.2	100.0
19	Байцаа, импортын, кг	928	967	967	104.2	100.0
21	Сонгино, бөөрөнхий, импортын, кг	1 074	1 074	1 074	100.0	100.0
22	Шатахуун Аи-80 автобензин, л	1 480	1 480	1 480	100.0	100.0
	Аи-92 автобензин, л	1 570	1 570	1 570	100.0	100.0
	Дизелийн түлш, л	1 700	1 700	1 700	100.0	100.0
<b>ДҮН</b>					<b>101.1</b>	<b>100.7</b>

2012 оны 12-р сарын 5-ны байдлаар гол нэрийн барааны үнийг дүнгээр нь өмнөх сарын дундаж үнэтэй харьцуулахад 1.1 хувь, өмнөх 7 хоногийн дундаж үнэтэй харьцуулахад 0.7 хувиар өссөн байна.

## Улаанбаатар хотын хүнсний гол нэрийн барааны үнэ, хүнсний зах, дэлгүүрээр

2012 оны 12-р сарын 05-ны байдлаар

Хүснэгт 2.

		хэмжих нэгж	"Баянзүрх" зах	"Номин" Хайпер-маркет	"Хүчит шонхор" зах	"Бөмбөгөр" ХТ	"Меркури" зах	"Барс" ХТ	"Таван эрдэнэ" зах	"Хар хорин" зах	"Марко" супер-маркет	"Макс" супер-маркет	Дундаж үнэ	
1	"Алтан тариа" задгай гурил	дээд	800	829	800	800		800	850	900	830	830	827	
		1-р зэрэг	700	719	700	650		700	750	650	690	772	703	
		2-р зэрэг	600		500	500		500		500	600	590	541	
2	"Алтан тариа" савласан гурил	дээдийн дээд			1000	1100	1200		1150		1050	1120	1103	
		дээд	900		900	800	1000	850	950	900		930	904	
		1-р зэрэг	750		750	750	900	700	850	750		810	783	
		2-р зэрэг	600		550	550	800	500	550	600		600	594	
3	"Алейка" дээд гурил	кг	900	1149	850	900	1200	850	1100	850		990	977	
4	Сүү	Сүү ХК 1л	л								1600		1600	
		Сүү ХК 0.5л	л	650	650	600	550	750	500	700	600	700	550	625
		Задгай	л	1200		1200		1200	1000	1200				1160
5	Тараг, Цөцгийтэй	л	1600	1639	1600	1550	1600	1600	1600	1600	1600	1580	1597	
6	Талх	Атар	ш	630	630	650	630	700	650	700	630	700	660	658
		Зууван чех	ш	900	939	900	830	1000	900	950	900	970	950	924
7	Будаа	цагаан	кг	1600	2229	1500	1600	2000	1500	1700	1700	1800	1750	1738
		шар	кг	1500	2099	1400	1300		1400	1600	1500	2000	1920	1635
8	Цөцгийн тос, 250 гр	кг	2200	2140	2300	2300	2400	2100	2200		2300	1950	2210	
9	Ургамлын тос	л	2700	2729	2600	2500	2800	2500	2700	2600	2800	3030	2696	
10	Ногоон цай, Гүрж	кг	3800		4000	3800		3800		3700			3820	
11	Элсэн чихэр	кг	1600	2179	1600	1500	1900	1500	1600	1600	2050	1800	1733	
12	Хонины мах	ястай	кг	5400		5300	6500	8200	6000	6500	5500	6300		6213
		цул	кг	6200		6000	7300		6600		6100			6440
13	Үхрийн мах	ястай	кг	6400		6300	7200	8500	6800	7300	6500	7500	7500	7111
		цул	кг	7500		7500	8200	9500	8000	8300	7500	8800	8500	8200
14	Адууны мах, ястай	кг	4800		4900	5800		5500	5800	5500	6500		5543	
15	Ямааны мах, ястай	кг	4500		4500	5000		4800		4700			4700	
16	Төмс	монгол	кг	800	1099	800	1000	1200	800	1200	800	1000	990	969
		хятад	кг	500		600	650		500	800	600			608
17	Лууван	монгол	кг	1000	1200	700	1000	1500	900	1100	1000	1500	1500	1140
		хятад	кг				700							700
18	Байцаа	кг	900	999	900	1000	1200	900	1000	800	1000		967	
19	Манжин	кг	900	899	700	1000	1500	900	1500	1000	1000		1044	
20	Сонгино, хятад бөөрөнхий	кг	1000	1140	1000	1000	1000	1000	1000	900	1500	1200	1074	
21	Алим, фүжи	кг	3500	3800	3000	3500	4000	3500	3500	3500	4500	4990	3779	
22	Өндөг, ОХУ	ш	280	310	220	250	300	240	260	250	280	298	269	



Аймаг	Хонины мах									
	10 сарын 3	10 сарын 10	10 сарын 17	10 сарын 24	10 сарын 31	11 сарын 7	11 сарын 14	11 сарын 21	11 сарын 28	12 сарын 05
<b>Улсын дундаж</b>	<b>775</b>	<b>5 830</b>	<b>5 824</b>	<b>5 750</b>	<b>5 689</b>	<b>5 515</b>	<b>5 464</b>	<b>5 532</b>	<b>5 430</b>	<b>5 378</b>
<b>Баруун бүсийн</b>										
<b>дундаж үнэ</b>	<b>852</b>	<b>5 930</b>	<b>5 960</b>	<b>5 800</b>	<b>5 530</b>	<b>5 440</b>	<b>5 460</b>	<b>5 650</b>	<b>5 430</b>	<b>5 510</b>
Баян-Өлгий	760	5 650	6 000	5 500	5 650	5 650	5 500	5 650	5 350	5 550
Говь-Алтай	900	5 000	4 800	5 000	4 500	4 250	4 500	4 800	4 000	4 500
Завхан	800	6 000	6 000	6 000	5 500	5 500	5 500	5 500	5 500	5 500
Увс	900	5 500	5 500	5 500	5 000	5 000	5 000	5 500	5 500	5 500
Ховд	900	7 500	7 500	7 000	7 000	6 800	6 800	6 800	6 800	6 500
<b>Хангайн бүсийн</b>										
<b>дундаж үнэ</b>	<b>772</b>	<b>5 767</b>	<b>5 867</b>	<b>5 750</b>	<b>5 783</b>	<b>5 433</b>	<b>5 367</b>	<b>5 367</b>	<b>5 283</b>	<b>5 250</b>
Архангай	670	6 500	6 800	6 300	6 500	6 000	6 000	5 800	5 500	5 500
Баянхонгор	860	4 300	4 500	4 500	4 500	4 500	4 200	4 200	4 200	4 500
Булган	800	7 000	7 000	7 200	7 200	5 500	5 500	5 500	5 500	5 000
Орхон	650	5 800	5 500	5 500	5 500	5 500	5 500	5 500	5 300	5 500
Өвөрхангай	700	5 000	5 400	5 000	5 000	5 100	5 000	5 200	5 200	5 000
Хөвсгөл	950	6 000	6 000	6 000	6 000	6 000	6 000	6 000	6 000	6 000
<b>Төвийн бүсийн</b>										
<b>дундаж үнэ</b>	<b>743</b>	<b>5 800</b>	<b>5 800</b>	<b>5 743</b>	<b>5 750</b>	<b>5 621</b>	<b>5 550</b>	<b>5 507</b>	<b>5 471</b>	<b>5 300</b>
Говьсүмбэр	640	5 100	5 200	5 500	5 800	5 500	5 000	4 800	4 800	4 800
Дархан-Уул	810	6 500	5 900	6 000	5 700	5 600	5 800	5 800	5 500	5 500
Дорноговь	700	5 500	5 500	5 500	5 250	5 250	5 250	5 250	5 000	5 000
Дундговь	850	5 500	5 500	5 200	5 500	5 000	4 800	4 700	5 000	5 000
Өмнөговь	850	6 000	6 500	6 000	6 000	6 000	6 000	6 000	6 000	6 000
Сэлэнгэ	700	6 500	6 500	6 500	6 500	6 500	6 500	6 500	6 500	5 300
Төв	650	5 500	5 500	5 500	5 500	5 500	5 500	5 500	5 500	5 500
<b>Зүүн бүсийн</b>										
<b>дундаж үнэ</b>	<b>753</b>	<b>5 600</b>	<b>5 433</b>	<b>5 567</b>	<b>5 500</b>	<b>5 333</b>	<b>5 233</b>	<b>5 500</b>	<b>5 400</b>	<b>5 367</b>
Дорнод	630	5 800	5 300	5 200	5 000	5 000	5 200	5 500	5 700	5 600
Сүхбаатар	830	5 000	5 000	5 500	5 500	5 000	5 000	5 500	5 500	5 500
Хэнтий	800	6 000	6 000	6 000	6 000	6 000	5 500	5 500	5 000	5 000
<b>Улаанбаатар</b>	<b>703</b>	<b>6 600</b>	<b>6 225</b>	<b>6 100</b>	<b>6 063</b>	<b>6 171</b>	<b>6 157</b>	<b>6 200</b>	<b>6 100</b>	<b>6 075</b>

Аймаг	Үхрийн мах									
	10 сарын 3	10 сарын 10	10 сарын 17	10 сарын 24	10 сарын 31	11 сарын 7	11 сарын 14	11 сарын 21	11 сарын 28	12 сарын 05
<b>Улсын дундаж</b>	<b>5 376</b>	<b>6 794</b>	<b>6 740</b>	<b>6 734</b>	<b>6 633</b>	<b>6 503</b>	<b>6 491</b>	<b>6 519</b>	<b>6 441</b>	<b>6 352</b>
<b>Баруун бүсийн</b>										
<b>дундаж үнэ</b>	<b>5 433</b>	<b>6 900</b>	<b>6 700</b>	<b>6 800</b>	<b>6 530</b>	<b>6 490</b>	<b>6 410</b>	<b>6 360</b>	<b>6 290</b>	<b>6 000</b>
Баян-Өлгий	5 666	6 500	6 000	6 500	6 150	6 150	5 750	5 500	5 150	5 000
Говь-Алтай	4 000	8 000	7 500	8 000	7 000	7 000	7 000	7 000	7 000	6 000
Завхан	5 500	7 000	7 000	7 000	7 000	7 000	7 000	7 000	7 000	7 000
Увс	5 500	5 500	5 500	5 500	5 500	5 500	5 500	5 500	5 500	5 500
Ховд	6 500	7 500	7 500	7 000	7 000	6 800	6 800	6 800	6 800	6 500
<b>Хангайн бүсийн</b>										
<b>дундаж үнэ</b>	<b>5 317</b>	<b>6 617</b>	<b>6 767</b>	<b>6 633</b>	<b>6 667</b>	<b>6 383</b>	<b>6 400</b>	<b>6 383</b>	<b>6 250</b>	<b>6 333</b>
Архангай	5 800	6 000	6 300	6 300	6 500	6 300	6 300	6 300	6 500	6 500
Баянхонгор	4 200	6 000	6 500	6 500	6 500	6 000	6 000	6 000	6 000	6 500
Булган	5 000	7 500	7 500	7 500	7 500	6 500	6 500	7 000	6 000	6 000
Орхон	5 500	6 800	6 800	6 500	6 500	6 500	6 600	6 500	6 000	6 000
Өвөрхангай	5 200	7 400	7 500	7 000	7 000	7 000	7 000	6 500	7 000	7 000
Хөвсгөл	6 200	6 000	6 000	6 000	6 000	6 000	6 000	6 000	6 000	6 000
<b>Төвийн бүсийн</b>										
<b>дундаж үнэ</b>	<b>5 300</b>	<b>6 960</b>	<b>6 900</b>	<b>6 960</b>	<b>6 850</b>	<b>6 860</b>	<b>6 830</b>	<b>6 810</b>	<b>6 720</b>	<b>6 550</b>
Говьсүмбэр	4 800	6 300	6 500	6 800	6 800	6 500	6 300	6 300	6 300	6 300
Дархан-Уул	5 500	7 200	6 700	6 700	6 200	6 500	6 750	6 750	6 500	6 500
Дорноговь	5 000	7 500	7 500	7 500	7 450	7 500	7 300	7 200	7 000	7 000
Дундговь	5 000	-	-	-	-	-	-	-	-	6 500
Өмнөговь	6 000	-	-	-	-	-	-	-	-	-
Сэлэнгэ	5 300	6 800	6 800	6 800	6 800	6 800	6 800	6 800	6 800	6 000
Төв	5 500	7 000	7 000	7 000	7 000	7 000	7 000	7 000	7 000	7 000
<b>Зүүн бүсийн</b>										
<b>дундаж үнэ</b>	<b>5 300</b>	<b>6 600</b>	<b>6 433</b>	<b>6 433</b>	<b>6 433</b>	<b>6 233</b>	<b>6 300</b>	<b>6 567</b>	<b>6 600</b>	<b>6 567</b>
Дорнод	5 400	6 500	6 300	6 300	6 300	6 200	6 400	6 700	6 800	6 700
Сүхбаатар	5 500	6 500	6 500	6 500	6 500	6 000	6 000	6 500	6 500	6 500
Хэнтий	5 000	6 800	6 500	6 500	6 500	6 500	6 500	6 500	6 500	6 500
<b>Улаанбаатар</b>	<b>6 213</b>	<b>7 286</b>	<b>7 163</b>	<b>7 038</b>	<b>6 825</b>	<b>6 800</b>	<b>6 838</b>	<b>7 011</b>	<b>7 033</b>	<b>7 044</b>

Аймаг	Ямааны мах									
	10 сарын 3	10 сарын 10	10 сарын 17	10 сарын 24	10 сарын 31	11 сарын 7	11 сарын 14	11 сарын 21	11 сарын 28	12 сарын 05
<b>Улсын дундаж</b>	<b>6 031</b>	<b>5 038</b>	<b>5 029</b>	<b>4 923</b>	<b>4 815</b>	<b>4 606</b>	<b>4 556</b>	<b>4 594</b>	<b>4 482</b>	<b>4 455</b>
<b>Баруун бүсийн</b>										
<b>дундаж үнэ</b>	<b>6 000</b>	<b>4 800</b>	<b>4 800</b>	<b>4 600</b>	<b>4 370</b>	<b>4 330</b>	<b>4 330</b>	<b>4 370</b>	<b>4 130</b>	<b>4 300</b>
Баян-Өлгий	5 000	5 000	5 500	5 000	4 850	4 850	4 850	4 750	4 350	4 400
Говь-Алтай	6 000	4 000	4 500	4 000	3 500	3 500	3 500	3 800	3 000	3 500
Завхан	7 000	5 000	5 000	5 000	4 500	4 500	4 500	4 500	4 500	5 000
Увс	5 500	4 000	4 000	4 000	4 000	3 800	3 800	3 800	3 800	3 800
Ховд	6 500	6 000	5 000	5 000	5 000	5 000	5 000	5 000	5 000	4 800
<b>Хангайн бүсийн</b>										
<b>дундаж үнэ</b>	<b>6 367</b>	<b>5 167</b>	<b>5 217</b>	<b>5 083</b>	<b>4 967</b>	<b>4 483</b>	<b>4 367</b>	<b>4 333</b>	<b>4 308</b>	<b>4 350</b>
Архангай	6 500	5 000	5 300	5 000	5 300	5 000	5 000	5 000	4 800	5 000
Баянхонгор	6 000	4 000	4 000	4 000	4 000	3 500	3 500	3 500	3 200	3 800
Булган	6 000	6 500	6 500	6 500	6 500	4 000	4 000	3 500	3 500	3 500
Орхон	6 500	5 000	4 800	4 500	4 500	4 800	4 200	4 500	4 300	4 000
Өвөрхангай	7 000	5 000	5 200	5 000	4 500	4 600	4 500	4 500	5 050	4 800
Хөвсгөл	6 200	5 500	5 500	5 500	5 000	5 000	5 000	5 000	5 000	5 000
<b>Төвийн бүсийн</b>										
<b>дундаж үнэ</b>	<b>6 633</b>	<b>5 100</b>	<b>5 143</b>	<b>5 143</b>	<b>5 079</b>	<b>4 893</b>	<b>4 821</b>	<b>4 807</b>	<b>4 743</b>	<b>4 529</b>
Говьсүмбэр	6 300	4 700	4 700	5 000	5 000	4 700	4 700	4 700	4 700	4 700
Дархан-Уул	6 500	5 500	5 300	5 500	5 300	5 000	5 000	5 000	4 500	4 500
Дорноговь	7 000	4 500	4 500	4 500	4 250	4 250	4 250	4 250	4 000	4 000
Дундговь	-	5 000	5 000	5 000	5 000	4 800	4 500	4 400	4 500	4 500
Өмнөговь	7 000	5 000	5 500	5 000	5 000	5 000	5 000	5 000	5 000	5 000
Сэлэнгэ	6 000	6 000	6 000	6 000	6 000	6 000	6 000	6 000	6 000	5 000
Төв	7 000	5 000	5 000	5 000	5 000	4 500	4 300	4 300	4 500	4 000
<b>Зүүн бүсийн</b>										
<b>дундаж үнэ</b>	<b>6 500</b>	<b>4 833</b>	<b>4 733</b>	<b>4 667</b>	<b>4 667</b>	<b>4 600</b>	<b>4 633</b>	<b>4 900</b>	<b>4 733</b>	<b>4 667</b>
Дорнод	6 500	5 500	5 200	5 000	5 000	5 000	5 100	5 200	5 200	5 000
Сүхбаатар	6 500	4 000	4 000	4 000	4 000	3 800	3 800	4 500	4 500	4 500
Хэнтий	6 500	5 000	5 000	5 000	5 000	5 000	5 000	5 000	4 500	4 500
<b>Улаанбаатар</b>	<b>7 111</b>	<b>5 640</b>	<b>5 140</b>	<b>4 800</b>	<b>4 740</b>	<b>4 740</b>	<b>4 740</b>	<b>4 860</b>	<b>4 700</b>	<b>4 700</b>



Аймаг	Элсэн чихэр									
	10 сарын 3	10 сарын 10	10 сарын 17	10 сарын 24	10 сарын 31	11 сарын 7	11 сарын 14	11 сарын 21	11 сарын 28	12 сарын 05
<b>Улсын дундаж</b>	<b>4 403</b>	<b>1 668</b>	<b>1 667</b>	<b>1 667</b>	<b>1 658</b>	<b>1 649</b>	<b>1 652</b>	<b>1 649</b>	<b>1 653</b>	<b>1 658</b>
<b>Баруун бүсийн</b>										
<b>дундаж үнэ</b>	<b>4 253</b>	<b>1 720</b>	<b>1 720</b>	<b>1 720</b>	<b>1 720</b>	<b>1 720</b>	<b>1 720</b>	<b>1 720</b>	<b>1 720</b>	<b>1 740</b>
Баян-Өлгий	4 666	1 800	1 800	1 800	1 800	1 800	1 800	1 800	1 800	1 800
Говь-Алтай	3 000	1 600	1 600	1 600	1 600	1 600	1 600	1 600	1 600	1 700
Завхан	5 000	1 700	1 700	1 700	1 700	1 700	1 700	1 700	1 700	1 700
Увс	3 800	1 700	1 700	1 700	1 700	1 700	1 700	1 700	1 700	1 700
Ховд	4 800	1 800	1 800	1 800	1 800	1 800	1 800	1 800	1 800	1 800
<b>Хангайн бүсийн</b>										
<b>дундаж үнэ</b>	<b>4 367</b>	<b>1 733</b>	<b>1 733</b>	<b>1 733</b>	<b>1 700</b>	<b>1 667</b>	<b>1 667</b>	<b>1 667</b>	<b>1 683</b>	<b>1 683</b>
Архангай	5 000	1 700	1 700	1 700	1 700	1 700	1 700	1 700	1 800	1 800
Баянхонгор	3 200	1 800	1 800	1 800	1 800	1 600	1 600	1 600	1 600	1 600
Булган	3 500	1 800	1 800	1 800	1 800	1 800	1 800	1 800	1 800	1 800
Орхон	4 500	1 500	1 500	1 500	1 500	1 500	1 500	1 500	1 500	1 500
Өвөрхангай	5 000	1 600	1 600	1 600	1 600	1 600	1 600	1 600	1 600	1 600
Хөвсгөл	5 000	2 000	2 000	2 000	1 800	1 800	1 800	1 800	1 800	1 800
<b>Төвийн бүсийн</b>										
<b>дундаж үнэ</b>	<b>4 457</b>	<b>1 597</b>	<b>1 597</b>	<b>1 597</b>	<b>1 597</b>	<b>1 597</b>	<b>1 607</b>	<b>1 607</b>	<b>1 607</b>	<b>1 607</b>
Говьсүмбэр	4 700	1 600	1 600	1 600	1 600	1 600	1 600	1 600	1 600	1 600
Дархан-Уул	4 500	1 700	1 700	1 700	1 700	1 700	1 700	1 700	1 700	1 700
Дорноговь	4 000	1 550	1 550	1 550	1 550	1 550	1 550	1 550	1 550	1 550
Дундговь	4 200	1 530	1 530	1 530	1 530	1 530	1 600	1 600	1 600	1 600
Өмнөговь	4 500	1 800	1 800	1 800	1 800	1 800	1 800	1 800	1 800	1 800
Сэлэнгэ	5 000	1 500	1 500	1 500	1 500	1 500	1 500	1 500	1 500	1 500
Төв	4 300	1 500	1 500	1 500	1 500	1 500	1 500	1 500	1 500	1 500
<b>Зүүн бүсийн</b>										
<b>дундаж үнэ</b>	<b>4 500</b>	<b>1 590</b>	<b>1 590</b>	<b>1 590</b>	<b>1 590</b>	<b>1 590</b>	<b>1 590</b>	<b>1 567</b>	<b>1 567</b>	<b>1 567</b>
Дорнод	5 000	1 500	1 500	1 500	1 500	1 500	1 500	1 500	1 500	1 500
Сүхбаатар	4 000	1 670	1 670	1 670	1 670	1 670	1 670	1 600	1 600	1 600
Хэнтий	4 500	1 600	1 600	1 600	1 600	1 600	1 600	1 600	1 600	1 600
<b>Улаанбаатар</b>	<b>4 700</b>	<b>1 744</b>	<b>1 734</b>	<b>1 734</b>	<b>1 734</b>	<b>1 734</b>	<b>1 734</b>	<b>1 734</b>	<b>1 725</b>	<b>1 725</b>



Аймаг	Сүү /савлаагүй/									
	10 сарын 3	10 сарын 10	10 сарын 17	10 сарын 24	10 сарын 31	11 сарын 7	11 сарын 14	11 сарын 21	11 сарын 28	12 сарын 05
<b>Улсын дундаж</b>	<b>1 646</b>	<b>1 099</b>	<b>1 098</b>	<b>1 120</b>	<b>1 201</b>	<b>1 238</b>	<b>1 284</b>	<b>1 304</b>	<b>1 349</b>	<b>1 395</b>
<b>Баруун бүсийн</b>										
<b>дундаж үнэ</b>	<b>1 640</b>	<b>1 287</b>	<b>1 240</b>	<b>1 240</b>	<b>1 400</b>	<b>1 420</b>	<b>1 500</b>	<b>1 540</b>	<b>1 560</b>	<b>1 680</b>
Баян-Өлгий	1 700	1 500	1 500	1 500	1 600	1 600	1 600	1 700	1 700	1 800
Говь-Алтай	1 600	1 500	1 500	1 500	2 000	2 000	1 800	1 800	1 800	1 800
Завхан	1 600	1 300	1 300	1 300	1 400	1 500	1 500	1 500	1 500	1 800
Увс	1 600	833	900	900	1 000	1 000	1 100	1 200	1 300	1 500
Ховд	1 700	1 300	1 000	1 000	1 000	1 000	1 500	1 500	1 500	1 500
<b>Хангайн бүсийн</b>										
<b>дундаж үнэ</b>	<b>1 700</b>	<b>967</b>	<b>983</b>	<b>1 033</b>	<b>1 100</b>	<b>1 183</b>	<b>1 217</b>	<b>1 183</b>	<b>1 300</b>	<b>1 300</b>
Архангай	1 700	1 000	1 000	1 000	1 000	1 000	1 200	1 200	1 500	1 500
Баянхонгор	1 600	1 000	1 000	1 200	1 200	1 500	1 500	1 500	1 500	1 500
Булган	2 000	700	800	800	800	800	800	800	1 000	1 000
Орхон	1 600	800	800	900	1 000	1 000	1 000	1 000	1 000	1 000
Өвөрхангай	1 600	1 000	1 000	1 000	1 300	1 500	1 500	1 300	1 500	1 500
Хөвсгөл	1 700	1 300	1 300	1 300	1 300	1 300	1 300	1 300	1 300	1 300
<b>Төвийн бүсийн</b>										
<b>дундаж үнэ</b>	<b>1 636</b>	<b>1 175</b>	<b>1 182</b>	<b>1 189</b>	<b>1 246</b>	<b>1 246</b>	<b>1 304</b>	<b>1 368</b>	<b>1 375</b>	<b>1 418</b>
Говьсүмбэр	1 600	1 000	1 000	1 000	1 000	1 000	1 000	1 000	1 000	1 000
Дархан-Уул	1 700	700	700	700	800	800	850	950	1 000	1 000
Дорноговь	1 550	1 800	1 800	1 800	2 000	2 000	2 000	2 000	2 000	2 000
Дундговь	1 700	1 500	1 500	1 500	1 500	1 500	1 800	2 000	2 000	2 000
Өмнөговь	1 700	1 725	1 725	1 725	1 725	1 725	1 725	1 725	1 725	1 725
Сэлэнгэ	1 600	700	700	700	700	700	700	700	700	1 000
Төв	1 600	800	850	900	1 000	1 000	1 050	1 200	1 200	1 200
<b>Зүүн бүсийн</b>										
<b>дундаж үнэ</b>	<b>1 543</b>	<b>933</b>	<b>933</b>	<b>967</b>	<b>1 000</b>	<b>1 067</b>	<b>1 067</b>	<b>1 067</b>	<b>1 100</b>	<b>1 133</b>
Дорнод	1 500	800	800	900	1 000	1 000	1 000	1 000	1 100	1 200
Сүхбаатар	1 530	1 000	1 000	1 000	1 000	1 200	1 200	1 200	1 200	1 200
Хэнтий	1 600	1 000	1 000	1 000	1 000	1 000	1 000	1 000	1 000	1 000
<b>Улаанбаатар</b>	<b>1 738</b>	<b>925</b>	<b>975</b>	<b>1 020</b>	<b>1 100</b>	<b>1 120</b>	<b>1 120</b>	<b>1 120</b>	<b>1 160</b>	<b>1 160</b>







**Улаанбаатар хотын автобензин, дизель, хийн түлшний дундаж үнэ, шатахуун түгээх станцаар**  
(2012 оны 11-р сарын 28-ны байдлаар)

Хүснэгт 5.

		Жаст ойл	Петровис	Магнай трейд	Сод монгол	Шунхлай	Юнигаз	<b>Дундаж үнэ</b>
1	Аи-95		1700		1700	1700		<b>1700</b>
2	Аи-80	1480	1480	1480	1480	1480		<b>1480</b>
3	Аи-92	1570	1570	1570	1570	1570		<b>1570</b>
4	Дизель түлш	1700	1700	1700	1700	1700		<b>1700</b>
5	Газ						1150	<b>1150</b>

Ноолуурын үнэ, 2012 оны 1-р сарын 4-нөөс 2012 оны 12-р сарын 05-ны байдлаар, аймгаар

	Ноолуур, кг		Ноолуур, кг		Ноолуур, кг		Ноолуур, кг		Ноолуур, кг		Ноолуур, кг		Ноолуур, кг		Ноолуур, кг	
	Цагаан	Бор	Цагаан	Бор	Цагаан	Бор	Цагаан	Бор	Цагаан	Бор	Цагаан	Бор	Цагаан	Бор	Цагаан	Бор
Нэр	I.04		I.11		I.18		I.25		II.01		II.08		II.15		II.29	
Архангай	45000	45000	50000	50000	50000	50000	50000	50000	50000	50000	55000	55000	55000	55000	55000	55000
Баян-Өлгий	48000	48000	50000	50000	50000	50000	50000	50000	50000	50000	52000	52000	50000	50000	52000	52000
Баянхонгор	48000	45000	48000	45000	45000	45000	45000	45000	45000	45000	45000	45000	45000	45000	45000	45000
Булган	-	-	-	-	-	-	-	-	-	-	-	-	-	-	-	-
Говь-Алтай	46000	46000	46000	46000	46000	46000	46000	46000	46000	46000	46000	46000	45000	45000	45000	45000
Дорноговь	40000	40000	40000	40000	40000	40000	40000	40000	40000	40000	45000	45000	45000	45000	45000	45000
Дорнод	-	-	-	-	-	-	-	-	-	-	-	-	-	-	-	-
Дундговь	45000	45000	48000	48000	48000	48000	45000	45000	45000	45000	40000	40000	40000	40000	40000	40000
Завхан	45000	45000	45000	45000	45000	45000	45000	45000	46000	46000	46000	46000	46000	46000	46000	46000
Өвөрхангай	-	-	-	-	-	-	-	-	-	-	-	-	-	-	-	-
Өмнөговь	43000	43000	45000	45000	45000	45000	46000	46000	48000	48000	45000	45000	47000	47000	-	-
Сүхбаатар	45000	20000	45000	20000	45000	20000	45000	20000	45000	20000	45000	20000	45000	20000	45000	20000
Сэлэнгэ	-	-	-	-	-	-	-	-	-	-	-	-	-	-	-	-
Төв	-	-	-	-	-	-	-	-	-	-	-	-	-	-	-	-
Увс	53000	-	53000	-	53000	-	-	-	-	-	-	-	-	-	-	-
Ховд	50000	50000	48000	48000	48000	48000	48000	48000	48000	48000	48000	48000	48000	48000	48000	48000
Хөвсгөл	40000	40000	40000	40000	40000	40000	40000	40000	40000	40000	45000	45000	45000	45000	45000	45000
Хэнтий	-	-	-	-	-	-	-	-	-	-	-	-	-	-	-	-
Дархан-Уул	45000	45000	45000	45000	45000	45000	45000	45000	45000	45000	45000	45000	45000	45000	45000	45000
<b>Улаанбаатар</b>	50000	-	52000	-	52000	-	42000	-	42000	-	47000	-	48000	-	-	-
Орхон	45000	43000	45000	43000	45000	43000	45000	43000	45000	43000	45000	43000	45000	43000	35000	30000
Говьсүмбэр	-	-	-	-	-	-	-	-	-	-	-	-	-	-	45000	45000

Тэмдэглэл:

\* - Улаанбаатар хотод "Эмээлт" түүхий эдийн захын үнэ



	Ноолуур, кг		Ноолуур, кг		Ноолуур, кг		Ноолуур, кг		Ноолуур, кг		Ноолуур, кг		Ноолуур, кг		Ноолуур, кг	
	Цагаан	Бор	Цагаан	Бор	Цагаан	Бор	Цагаан	Бор	Цагаан	Бор	Цагаан	Бор	Цагаан	Бор	Цагаан	Бор
<b>Нэр</b>	III.07		III.14		III.21		III.28		IV.04		IV.11		IV.18		IV.25	
Архангай	60000	60000	70000	70000	65000	65000	65000	65000	65000	65000	63000	63000	50000	50000	56000	56000
Баян-Өлгий	50000	50000	50000	50000	48000	48000	50000	50000	50000	50000	50000	50000	35000	35000	40000	40000
Баянхонгор	48000	48000	48000	48000	48000	48000	48000	48000	53000	50000	53000	50000	42000	40000	42000	40000
Булган	-	-	-	-	-	-	-	65000	-	60000	-	62000	-	48000	-	51000
Говь-Алтай	50000	50000	50000	50000	50000	50000	50000	50000	50000	50000	50000	50000	40000	40000	40000	40000
Дорноговь	45000	45000	50000	50000	52000	52000	53000	53000	60000	60000	61000	61000	40000	40000	40000	40000
Дорнод	-	-	-	-	-	-	72000	72000	73000	73000	62000	62000	58000	58000	45000	45000
Дундговь	42000	42000	45000	45000	48000	48000	64000	64000	64000	64000	59000	59000	50000	50000	50000	50000
Завхан	50000	50000	50000	50000	50000	50000	50000	50000	50000	50000	55000	55000	55000	55000	40000	40000
Өвөрхангай	-	-	-	-	-	-	-	-	62000	62000	56000	56000	52000	52000	47000	47000
Өмнөговь	-	-	47000	47000	47000	47000	60000	60000	56000	56000	57000	57000	30000	30000	42000	42000
Сүхбаатар	45000	20000	60000	60000	70000	70000	70000	70000	61000	61000	63000	63000	42000	42000	42000	42000
Сэлэнгэ	-	-	-	-	-	-	-	-	-	-	-	-	-	-	-	-
Төв	-	-	-	-	60000	60000	65000	65000	64000	64000	60000	60000	43000	43000	47000	47000
Увс	-	-	-	-	-	-	-	-	-	48000	-	55000	-	40000	-	42000
Ховд	48000	48000	48000	48000	48000	48000	48000	48000	52000	52000	52000	52000	52000	52000	52000	52000
Хөвсгөл	45000	45000	45000	45000	60000	62000	48000	48000	65000	65000	65000	65000	53000	53000	62000	62000
Хэнтий	-	-	-	-	67000	-	72000	-	65000	-	62000	-	40000	-	40000	-
Дархан-Уул	45000	45000	48000	48000	48000	48000	65000	65000	60000	60000	58000	58000	42000	42000	48000	48000
<b>Улаанбаатар</b>	48000	-	62500	-	60000	-	62000	-	65000	65000	65000	-	48000	-	42000	-
Орхон	45000	35000	50000	45000	50000	45000	50000	45000	63000	60000	62000	60000	45000	40000	50000	47000
Говьсүмбэр	45000	45000	42000	42000	42000	42000	68000	-	65000	65000	60000	60000	43000	40000	47000	43000

	Ноолуур, кг		Ноолуур, кг		Ноолуур, кг		Ноолуур, кг		Ноолуур, кг		Ноолуур, кг		Ноолуур, кг		Ноолуур, кг	
	Цагаан	Бор	Цагаан	Бор	Цагаан	Бор	Цагаан	Бор	Цагаан	Бор	Цагаан	Бор	Цагаан	Бор	Цагаан	Бор
<b>Нэр</b>	V.02		V.09		V.16		V.23		V.30		VI.06		VI.13		VI.20	
Архангай	45000	45000	45000	45000	42000	42000	44500	44500	43500	43500	42000	42000	43000	43000	44000	44000
Баян-Өлгий	35000	35000	35000	35000	35000	35000	38000	38000	41000	41000	43000	43000	43500	43500	43500	43500
Баянхонгор	42000	40000	46000	46000	40000	40000	40000	40000	41000	41000	42000	42000	45000	45000	45000	45000
Булган	-	43000	-	45000	-	36000	-	40000	-	40000	-	40000	-	40000	-	40000
Говь-Алтай	40000	40000	40000	40000	40000	40000	41500	41500	42000	42000	43000	43000	45000	45000	45000	45000
Дорноговь	40000	40000	40000	40000	40000	40000	40000	40000	40000	40000	39000	39000	39000	39000	39000	39000
Дорнод	38000	38000	38000	38000	36000	36000	36000	36000	36000	36000	35000	35000	35000	35000	35000	35000
Дундговь	47500	47500	42000	42000	41500	41500	41000	41000	42000	42000	42000	42000	41000	41000	45000	45000
Завхан	40000	40000	42000	42000	44000	44000	43000	43000	43000	43000	43000	43000	44000	44000	44000	44000
Өвөрхангай	47500	47500	46500	46500	41000	41000	41500	41500	40000	40000	43000	43000	42500	42500	40000	40000
Өмнөговь	42000	42000	45000	45000	38000	38000	41000	41000	41000	41000	42000	42000	43000	43000	43000	43000
Сүхбаатар	42000	42000	42000	42000	40000	40000	35000	35000	35000	35000	35000	35000	35000	35000	35000	35000
Сэлэнгэ	-	-	-	-	-	-	-	-	-	-	-	-	-	-	-	-
Төв	44000	44000	43000	43000	41000	41000	40000	40000	42000	42000	44000	44000	40000	40000	40000	40000
Увс	-	43000	-	44000	-	41000	-	42500	-	43500	-	44000	44500	44000	45000	44500
Ховд	40000	40000	45000	45000	45000	45000	45000	45000	43000	43000	42500	42500	44800	44000	44800	44000
Хөвсгөл	52000	52000	52000	52000	48000	48000	45000	45000	48000	48000	48000	48000	47000	47000	47000	47000
Хэнтий	40000	-	40000	-	40000	-	40000	-	40000	-	40000	-	40000	-	40000	-
Дархан-Уул	40000	40000	42000	42000	42000	42000	41000	41000	42000	42000	42000	42000	42000	42000	42000	42000
<b>Улаанбаатар</b>	43000	-	42000	-	40000	-	42000	-	42500	-	43500	-	43000	-	43500	-
Орхон	48000	45000	43000	42000	40000	38000	40000	38000	40000	38000	42000	40000	42000	40000	45000	42000
Говьсүмбэр	42000	40000	42000	40000	38000	35000	40000	35000	40000	35000	40000	35000	40000	35000	38000	32000

	Ноолуур, кг		Ноолуур, кг		Ноолуур, кг		Ноолуур, кг		Ноолуур, кг		Ноолуур, кг		Ноолуур, кг		Ноолуур, кг	
	Цагаан	Бор	Цагаан	Бор	Цагаан	Бор	Цагаан	Бор	Цагаан	Бор	Цагаан	Бор	Цагаан	Бор	Цагаан	Бор
<b>Нэр</b>	VI.27		VII.04		VII.18		VII.25		VIII.01		VIII.08		VIII.15		VIII.22	
Архангай	46000	46000	46000	46000	45000	45000	45000	45000	45000	45000	45000	45000	43000	43000	43000	43000
Баян-Өлгий	42000	42000	41000	41000	41000	41000	41000	41000	44500	44500	44000	44000	44000	44000	43000	43000
Баянхонгор	45000	45000	48000	45000	48000	45000	45000	43000	46000	46000	46000	46000	46000	46000	46000	46000
Булган	-	40000	-	40000	-	42000	-	42000	-	42000	-	42000	-	42000	-	42000
Говь-Алтай	45000	45000	45000	45000	45000	45000	45000	45000	46000	46000	48000	48000	47000	47000	47000	47000
Дорноговь	38000	38000	43000	43000	43000	43000	43000	43000	43000	43000	43000	43000	43000	43000	43000	43000
Дорнод	32000	32000	30000	30000	30000	30000	30000	30000	30000	30000	30000	30000	30000	30000	-	-
Дундговь	45000	45000	45000	45000	45000	45000	45000	45000	45000	45000	45000	45000	42000	42000	40000	40000
Завхан	44000	44000	44000	44000	44000	44000	44000	44000	44000	44000	44000	44000	47000	47000	47000	47000
Өвөрхангай	42000	42000	45000	45000	45000	45000	45000	45000	45000	45000	45000	45000	45000	45000	43000	43000
Өмнөговь	45000	45000	45000	45000	45000	45000	45000	45000	45000	45000	46000	46000	46000	46000	47000	47000
Сүхбаатар	35000	35000	35000	35000	35000	35000	35000	35000	35000	35000	35000	35000	35000	35000	40000	40000
Сэлэнгэ	-	-	-	-	-	-	-	-	-	-	-	-	-	-	-	-
Төв	40000	40000	42000	42000	40000	40000	40000	40000	40000	40000	40000	40000	40000	40000	45000	45000
Увс	45000	45000	45000	45000	46000	46000	46000	46000	46000	46000	45000	45000	45000	45000	46000	46000
Ховд	44500	43000	44000	43000	44000	43000	44000	43000	44000	43000	44000	43000	44000	43000	45000	45000
Хөвсгөл	47000	47000	47000	47000	47000	47000	47000	47000	47000	47000	47000	47000	47000	47000	47000	47000
Хэнтий	40000	-	40000	-	40000	-	40000	-	-	-	-	-	-	-	-	-
Дархан-Уул	42000	-	45000	-	45000	45000	42000	42000	42000	42000	42000	42000	44000	44000	44000	44000
<b>Улаанбаатар</b>	43000	-	43000	-	47000	-	<b>47000</b>	-	<b>47000</b>	-	<b>47000</b>	-	<b>48000</b>	-	<b>48000</b>	-
Орхон	45000	42000	45000	42000	45000	42000	45000	42000	45000	42000	42000	40000	44000	42000	45000	42000
Говьсүмбэр	41000	32000	41000	32000	42000	35000	42000	35000	41000	30000	40000	30000	40000	30000	40000	30000

	Ноолуур, кг		Ноолуур, кг		Ноолуур, кг		Ноолуур, кг		Ноолуур, кг		Ноолуур, кг		Ноолуур, кг		Ноолуур, кг	
	Цагаан	Бор	Цагаан	Бор	Цагаан	Бор	Цагаан	Бор	Цагаан	Бор	Цагаан	Бор	Цагаан	Бор	Цагаан	Бор
<b>Нэр</b>	<b>VIII.29</b>		<b>IX.05</b>		<b>IX.12</b>		<b>IX.19</b>		<b>IX.26</b>		<b>X.03</b>		<b>X.10</b>		<b>X.17</b>	
Архангай	48000	48000	43000	43000	45000	45000	45000	45000	45000	45000	45000	45000	45000	45000	45000	45000
Баян-Өлгий	41000	41000	42000	42000	41500	41500	35000	35000	28000	28000	35000	35000	35000	35000	32000	32000
Баянхонгор	47000	47000	42000	42000	44000	44000	44000	44000	44000	44000	44000	44000	43000	43000	43000	43000
Булган	-	42000	-	42000	-	41000	-	41000	-	41000	-	41000	-	41000	-	41000
Говь-Алтай	47000	47000	46000	46000	46000	46000	47000	47000	46000	46000	46000	46000	44000	44000	44000	44000
Дорноговь	45000	45000	45000	45000	43000	43000	43000	43000	40000	40000	40000	40000	40000	40000	40000	40000
Дорнод	-	-	-	-	-	-	-	-	-	-	-	-	-	-	-	-
Дундговь	38000	38000	38000	38000	45000	45000	45000	45000	45000	45000	45000	45000	42000	42000	42000	42000
Завхан	47000	47000	47000	47000	44000	44000	42000	42000	42000	42000	40000	40000	40000	40000	40000	40000
Өвөрхангай	43000	43000	43000	43000	43000	43000	45000	45000	43000	43000	43000	43000	43000	43000	45000	45000
Өмнөговь	46000	46000	45000	45000	45000	45000	40000	40000	40000	40000	40000	40000	40000	40000	40000	40000
Сүхбаатар	40000	40000	40000	40000	40000	40000	40000	40000	40000	40000	40000	40000	40000	40000	40000	40000
Сэлэнгэ	-	-	-	-	-	-	-	-	-	-	-	-	-	-	-	-
Төв	45000	45000	-	-	-	-	-	-	-	-	-	-	-	-	-	-
Увс	46000	46000	46000	46000	42000	42000	42000	-	40000	-	40000	-	40000	-	40000	-
Ховд	45000	45000	42000	42000	42000	42000	42000	42000	50000	45000	50000	45000	46000	46000	46000	46000
Хөвсгөл	47000	47000	47000	47000	47000	47000	47000	47000	47000	47000	47000	47000	47000	47000	47000	47000
Хэнтий	-	-	-	-	-	-	-	-	-	-	-	-	-	-	-	-
Дархан-Уул	44000	44000	44000	44000	44000	44000	43000	43000	43000	43000	43000	43000	42000	42000	42000	42000
<b>Улаанбаатар</b>	<b>49000</b>	-	<b>47000</b>	-	<b>46000</b>	-	<b>42000</b>	-	<b>41500</b>	-	<b>45000</b>	-	<b>45000</b>	-	<b>45000</b>	-
Орхон	47000	45000	45000	43000	45000	43000	40000	38000	43000	40000	45000	42000	45000	42000	45000	43000
Говьсүмбэр	43000	30000	43000	33000	43000	33000	40000	30000	40000	30000	40000	30000	40000	30000	40000	30000

