

ТАНИЛЦУУЛГА

*Хүнсний гол нэрийн барааны үнэ,
2012 оны 12-р сарын 26-ны байдлаар*

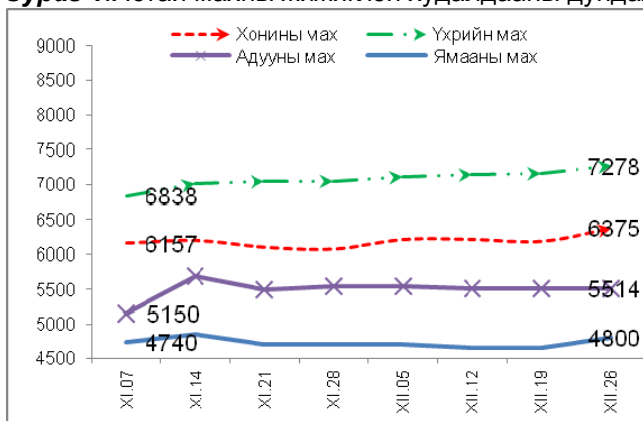
2012 оны 12-р сарын 26-ны байдлаар гол нэрийн барааны үнийг дүнгээр нь өмнөх сарын дундаж үнэтэй харьцуулахад 2.5 хувь, өмнөх 7 хоногийн дундаж үнэтэй харьцуулахад 1.1 хувиар өссөн байна.

Махны дундаж үнэ: 2012 оны 12-р сарын 26-ны байдлаар өмнөх сарын дундаж үнэтэй харьцуулахад үхрийн махны үнэ 1.9-4.2 хувь, хонины ястай махны үнэ 3.9 хувь, адууны махны үнэ 0.7 хувь, ямааны махны үнэ 1.1 хувиар өссөн байна.

Махны үнийг өмнөх 7 хоногийн үнэтэй харьцуулахад үхрийн махны үнэ 0.4-1.7 хувь, хонины ястай махны үнэ 3.1 хувь, ямааны махны үнэ 3.0 хувиар өсч, адууны махны үнэ тогтвортой байв.

2012 оны 12-р сарын 26-ны байдлаар 1 кг хонины /ястай/ махны үнэ дунджаар 6375 төгрөг, хонины цул мах 6600 төгрөг, үхрийн /ястай/ мах 7278 төгрөг, үхрийн цул мах 8289 төгрөг, ямааны мах 4800 төгрөг, адууны мах 5514 төгрөгийн үнэтэй байлаа (Зураг 1; 2).

Зураг 1. Ястай махны жижиглэн худалдааны дундаж үнэ **Зураг 2.** Цул махны жижиглэн худалдааны дундаж үнэ

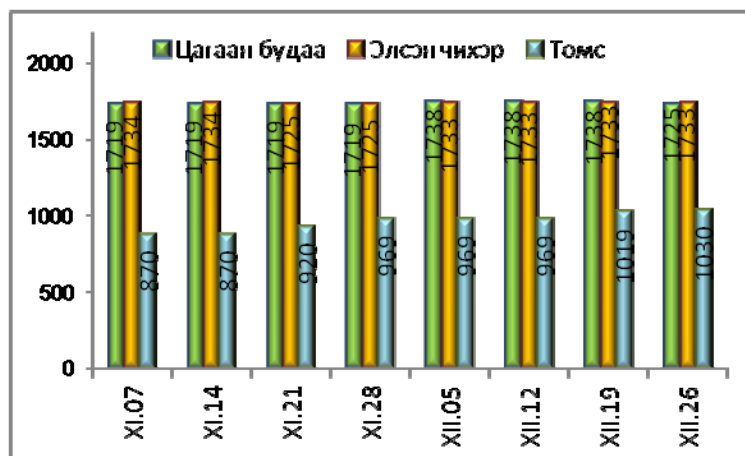


Гурилын үнэ: 2012 оны 12-р сарын 26-ны байдлаар гурилын үнийг өмнөх сарын дундаж үнэтэй харьцуулахад савласан дээд гурилын үнэ 2.6 хувиар өсч, задгай 1-р зэргийн гурилын үнэ тогтвортой байв. Өмнөх 7 хоногийн дундаж үнэтэй харьцуулахад гурилын үнэ тогтвортой байна.

Будаа, элсэн чихрийн дундаж үнэ: 2012 оны 12-р сарын 26-ны байдлаар элсэн чихрийн үнийг өмнөх сарын үнэтэй харьцуулахад 0.2 хувиар өссөн бол, өмнөх 7 хоногийнхтой харьцуулахад тогтвортой байна.

Цагаан будааны үнийг өмнөх сарын дундаж үнэтэй харьцуулахад 0.3 хувиар өссөн бол, өмнөх 7 хоногийнхтой харьцуулахад 0.7 хувиар буурсан байна (Зураг 3).

Зураг 3



Төмс, хүнсний ногооны дундаж үнэ: 2012 оны 12-р сарын 26-ны байдлаар төмс, хүнсний ногооны үнийг өмнөх сарын дундаж үнэтэй харьцуулахад төмсний үнэ 13.6 хувь, луувангийн үнэ 18.2 хувь, байцааны үнэ 8.8 хувь, сонгины үнэ 1.9 хувиар өсчээ.

Өмнөх 7 хоногийн дундаж үнэтэй харьцуулахад төмсний үнэ 1.1 хувь, луувангийн үнэ 0.9 хувь, байцааны үнэ 4.4 хувь, сонгины үнэ 1.9 хувиар өссөн байна.

Сүү, өндөг, ургамлын тос, цэцгийн тосны дундаж үнэ: 2012 оны 12-р сарын 26-ны байдлаар өмнөх сарын дундаж үнэтэй харьцуулахад задгай сүүний үнэ 1.8 хувь, 500 граммын савласан сүүний үнэ 4.2 хувиар өссөн бол, 1 литрийн савласан сүүний үнэ 0.9 хувиар буурчээ.

Өмнөх 7 хоногийн дундаж үнэтэй харьцуулахад 500 граммын савласан сүүний үнэ 3.4 хувь, 1 литрийн савласан сүүний үнэ 0.2 хувиар өсчээ.

Ургамлын тосны үнийг өмнөх сарын дундаж үнэтэй харьцуулахад 1.1 хувиар буурсан бол, өмнөх 7 хоногийн үнэтэй харьцуулахад тогтвортой байна. Харин цэцгийн тосны үнийг өмнөх сар болон, өмнөх 7 хоногийн үнэтэй харьцуулахад 1.3 хувиар өссөн байна.

Хүнсний гол нэрийн барааны үнэ, аймгаар

Хүнсний гол нэрийн барааны 7 хоногийн үнийн судалгаанд аймгийн төвүүдээс гурил, хонь, ямаа, үхрийн мах, цагаан будаа, шингэн сүү, элсэн чихрийн үнийг судалдаг (Хавсралт хүснэгт 3).

Гурилын үнэ: 2012 оны 12-р сарын 26-ны байдлаар аймгийн төвүүдийн хүнсний зах, дэлгүүрт хэрэглээ ихтэй 1-р зэргийн гурилын үнэ 630-950 төгрөгийн хооронд худалдаалагдаж байна. Гурилын үнийг өмнөх 7 хоногийнхтой харьцуулахад Архангай аймагт 10 төгрөгөөр өссөн байна.

Дорнод аймагт 1-р зэргийн гурилын үнэ хямд буюу 630 төгрөг байхад, Хөвсгөл аймагт 950 төгрөг байгаа нь өндөр үнэ байна.

Махны үнэ: 2012 оны 12-р сарын 26-ны байдлаар хонины махны үнэ өмнөх 7 хоногийнхоос Баянхонгор, Орхон, Өвөрхангай, Дорноговь, Дундговь, Дорнод аймагт 100-500 төгрөгөөр өсч, Архангай аймагт 100 төгрөгөөр хямдарчээ. Хонины махны үнэ Ховд аймагт 7500 төгрөг байгаа нь өндөр бөгөөд Говьсүмбэр аймагт 4600 төгрөг байгаа нь хамгийн хямд үнэ байв.

Үхрийн махны үнэ өмнөх 7 хоногийнхоос Архангай, Булган аймагт 100-500 төгрөгөөр буурч, Баянхонгор, Орхон, Дорноговь, Дорнод аймагт 200-400 төгрөгөөр өсчээ. Үхрийн махны үнэ Ховд аймагт 7500 төгрөг байгаа нь хамгийн өндөр үнэ бөгөөд Баян-Өлгий аймагт 5000 төгрөгөөр зарагдсан нь хямд үнэ байв.

Ямааны махны үнэ Архангай, Говьсүмбэр, Сэлэнгэ аймагт 100-300 төгрөгөөр буурч, Орхон, Өвөрхангай, Дархан-Уул, Дорноговь, Дундговь аймагт 100-600 төгрөгөөр өссөн байна. Ямааны мах Говь-Алтай, Увс, Баянхонгор аймагт хямд 3800 төгрөг байхад, Хөвсгөл аймагт 5500 төгрөгөөр зарагдаж буй нь хамгийн өндөр үнэ байна.

Малын сүүний үнэ: 2012 оны 12-р сарын 26-ны байдлаар малын сүү аймгуудад 1000-2500 төгрөгийн үнэтэй худалдаалагдаж байна. Сүүний үнэ Увс, Булган, Дархан-Уул аймагт 100 төгрөгөөр өссөн байна. Өмнөговь аймагт хамгийн /2500 төг/ өндөр үнэтэй байна.

Цагаан будаа, элсэн чихрийн үнэ: 2012 оны 12-р сарын 26-ны байдлаар цагаан будааны үнийг өмнөх 7 хоногийнхтой харьцуулахад бүх аймагт тогтвортой байна. Аймгуудад цагаан будаа 1 кг нь 1500-1800 төгрөгөөр худалдаалагдаж байна.

Элсэн чихрийн үнийг өмнөх 7 хоногийн үнэтэй харьцуулахад бүх аймагт тогтвортой байна. Аймгуудад элсэн чихэр 1 кг нь 1500-1800 төгрөгийн хооронд худалдаалагдаж байна.

Улаанбаатар хотын гол нэрийн зарим барааны үнэ, үнийн индекс

(2012 оны 12-р сарын 26-ны байдлаар өмнөх сар болон 7 хоногийн дундаж үнэтэй харьцуулснаар)

Хүснэгт 1.

№	Барааны нэр	2012 он			XII - 26 %	XII - 26 %
		11 сарын	12 сарын			
		дундаж үнэ	19-ний үнэ	26-ны үнэ	XI сар	XII - 19
1	"Алтан тариа" дээд, савласан, кг	901	924	924	102.6	100.0
	гурил I зэрэг, задгай, кг	703	703	703	100.0	100.0
2	Талх "Атар", 600 гр	658	658	658	100.0	100.0
	"Зууван чех", 600 гр	924	924	924	100.0	100.0
3	Цагаан будаа, кг	1 719	1 738	1 725	100.3	99.3
4	Хонины мах, ястай, кг	6 133	6 186	6 375	103.9	103.1
5	Үхрийн мах, ястай, кг	6 982	7 156	7 278	104.2	101.7
6	Үхрийн мах, цул, кг	8 138	8 256	8 289	101.9	100.4
7	Адууны мах, ястай, кг	5 473	5 514	5 514	100.7	100.0
8	Ямааны мах, ястай, кг	4 750	4 660	4 800	101.1	103.0
9	Сүү задгай, л	1 140	1 160	1 160	101.8	100.0
	"Элекстер", 0.5 л	620	625	646	104.2	103.4
	"Шинэ Сүү", л	1 590	1 573	1 576	99.1	100.2
10	Тараг, савласан, 900 гр, "Цөцгийтэй"	1 570	1 601	1 606	102.3	100.3
11	Цөцгийн тос, 250 гр	2 210	2 210	2 238	101.3	101.3
12	Ургамлын тос, "Кларина", л	2 726	2 696	2 696	98.9	100.0
13	Элсэн чихэр, кг	1 730	1 733	1 733	100.2	100.0
14	Ногоон цай, савласан, 2 кг	3 782	3 780	3 820	101.0	101.1
15	Өндөг, ш	269	269	269	100.0	100.0
16	Алим, "Фүжи" сортын, кг	3 778	3 829	3 829	101.3	100.0
17	Төмс, дотоод, кг	907	1 019	1 030	113.6	101.1
18	Лууван, дотоод, кг	990	1 160	1 170	118.2	100.9
19	Байцаа, импортын, кг	928	967	1 010	108.8	104.4
21	Сонгино, бөөрөнхий, импортын, кг	1 074	1 074	1 094	101.9	101.9
22	Шатахуун Аи-80 автобензин, л	1 480	1 480	1 480	100.0	100.0
	Аи-92 автобензин, л	1 570	1 570	1 570	100.0	100.0
	Дизелийн түлш, л	1 700	1 700	1 700	100.0	100.0
ДҮН					102.5	101.1

2012 оны 12-р сарын 26-ны байдлаар гол нэрийн барааны үнийг дүнгээр нь өмнөх сарын дундаж үнэтэй харьцуулахад 2.5 хувь, өмнөх 7 хоногийн дундаж үнэтэй харьцуулахад 1.1 хувиар өссөн байна.

Улаанбаатар хотын хүнсний гол нэрийн барааны үнэ, хүнсний зах, дэлгүүрээр

2012 оны 12-р сарын 26-ны байдлаар

Хүснэгт 2.

		хэмжих нэгж	"Баянзүрх" зах	"Номин" Хайпер-маркет	"Хүчит шонхор" зах	"Бөмбөгөр" ХТ	"Меркури" зах	"Барс" ХТ	"Таван эрдэнэ" зах	"Хар хорин" зах	"Марко" супер-маркет	"Макс" супер-маркет	Дундаж үнэ	
1	"Алтан тариа" задгай гурил	дээд	кг	800	829	800	800		800	850	900	900	842	
		1-р зэрэг	кг	700	719	700	650		700	750	650	690	772	703
		2-р зэрэг	кг	600		500	500		500		500	600	550	536
2	"Алтан тариа" савласан гурил	дээдийн дээд	кг	1200		1100	1100	1200	1100	1150	1100	1130	1210	1143
		дээд	кг	900	969	900	800	1000	850	950	900	1050	920	924
		1-р зэрэг	кг	750	769	750	750	900	700	850	750	850	810	788
		2-р зэрэг	кг	600		550	550	800	500	550	600	580	600	592
3	"Алейка" дээд гурил	кг	900	1149	900	900	1200	850	1100	850		1200	1005	
4	Сүү	Сүү ХК 1л	л	1500	1639	1650	1550		1550	1700	1600	1420	1576	
		Сүү ХК 0.5л	л	650	759	600	600	750	550	700	600	700	550	646
		Задгай	л	1200		1200		1200	1000	1200				1160
5	Тараг, Цөцгийтэй	л	1600	1680	1600	1600	1600	1600	1600	1600	1600	1580	1606	
6	Талх	Атар	ш	630	630	650	630	700	650	700	630	700	660	658
		Зууван чех	ш	900	939	900	830	1000	900	950	900	970	950	924
7	Будаа	цагаан	кг	1600	2099	1500	1600	2000	1500	1700	1700	1800	1750	1725
		шар	кг	1500	2099	1400	1300		1400	1600	1500	2000	1920	1635
8	Цөцгийн тос, 250 гр	кг	2200	2390	2300	2300	2400	2100	2200		2300	1950	2238	
9	Ургамлын тос	л	2700	2729	2600	2500	2800	2500	2700	2600	2800	3030	2696	
10	Ногоон цай, Гүрж	кг	3800		4000	3800		3800		3700			3820	
11	Элсэн чихэр	кг	1600	2179	1600	1500	1900	1500	1600	1600	2050	1800	1733	
12	Хонины мах	ястай	кг	5800		5600	6500	8200	6000	6800	5800	6300		6375
		цул	кг	6400		6200	7300		6600		6500			6600
13	Үхрийн мах	ястай	кг	6700		6500	7500	8500	7000	7500	6800	7500	7500	7278
		цул	кг	7800		7500	8500	9500	8000	8500	7500	8800	8500	8289
14	Адууны мах, ястай	кг	4800		4900	5800		5500	5800	5300	6500		5514	
15	Ямааны мах, ястай	кг	4800		4600	5000		4800		4800			4800	
16	Төмс	монгол	кг	800	999	800	1200	1500	800	1200	800	1000	1200	1030
		хятад	кг	500		600	700		500	800	600			617
17	Лууван	монгол	кг	1000	1200	800	1200	1500	900	1100	1000	1500	1500	1170
		хятад	кг	800			800							800
18	Байцаа	кг	900	999	800	1000	1200	900	1000	800	1000	1500	1010	
19	Манжин	кг	900		700	1000	1500	900	1500	1000	1000		1063	
20	Сонгино, хятад бөөрөнхий	кг	1000	1140	1000	1000	1000	1000	1000	900	1500	1400	1094	
21	Алим, фүжи	кг	3500	3800	3000	3500	4500	3500	3500	3500	4500	4990	3829	
22	Өндөг, ОХУ	ш	280	310	220	250	300	240	260	250	280	298	269	

Аймаг	Хонины мах							
	11 сарын 7	11 сарын 14	11 сарын 21	11 сарын 28	12 сарын 05	12 сарын 12	12 сарын 19	12 сарын 26
Улсын дундаж	5 464	5 532	5 430	5 378	5 376	5 390	5 515	5 590
Баруун бүсийн								
дундаж үнэ	5 460	5 650	5 430	5 510	5 433	5 533	5 800	5 800
Баян-Өлгий	5 500	5 650	5 350	5 550	5 666	5 666	5 500	5 500
Говь-Алтай	4 500	4 800	4 000	4 500	4 000	5 000	5 000	5 000
Завхан	5 500	5 500	5 500	5 500	5 500	5 500	5 500	5 500
Увс	5 000	5 500	5 500	5 500	5 500	5 500	5 500	5 500
Ховд	6 800	6 800	6 800	6 500	6 500	6 000	7 500	7 500
Хангайн бүсийн								
дундаж үнэ	5 367	5 367	5 283	5 250	5 317	5 300	5 383	5 483
Архангай	6 000	5 800	5 500	5 500	5 800	5 800	5 800	5 700
Баянхонгор	4 200	4 200	4 200	4 500	4 200	4 300	4 500	4 800
Булган	5 500	5 500	5 500	5 000	5 000	5 000	5 000	5 000
Орхон	5 500	5 500	5 300	5 500	5 500	5 500	5 800	5 900
Өвөрхангай	5 000	5 200	5 200	5 000	5 200	5 000	4 900	5 200
Хөвсгөл	6 000	6 000	6 000	6 000	6 200	6 200	6 300	6 300
Төвийн бүсийн								
дундаж үнэ	5 550	5 507	5 471	5 300	5 300	5 271	5 364	5 457
Говьсүмбэр	5 000	4 800	4 800	4 800	4 800	4 600	4 600	4 600
Дархан-Уул	5 800	5 800	5 500	5 500	5 500	5 500	5 800	5 800
Дорноговь	5 250	5 250	5 000	5 000	5 000	5 000	5 350	5 500
Дундговь	4 800	4 700	5 000	5 000	5 000	5 000	5 000	5 500
Өмнөговь	6 000	6 000	6 000	6 000	6 000	6 000	6 000	6 000
Сэлэнгэ	6 500	6 500	6 500	5 300	5 300	5 300	5 300	5 300
Төв	5 500	5 500	5 500	5 500	5 500	5 500	5 500	5 500
Зүүн бүсийн								
дундаж үнэ	5 233	5 500	5 400	5 367	5 300	5 333	5 433	5 500
Дорнод	5 200	5 500	5 700	5 600	5 400	5 500	5 800	6 000
Сүхбаатар	5 000	5 500	5 500	5 500	5 500	5 500	5 500	5 500
Хэнтий	5 500	5 500	5 000	5 000	5 000	5 000	5 000	5 000
Улаанбаатар	6 157	6 200	6 100	6 075	6 213	6 213	6 186	6 375

Аймаг	Үхрийн мах							
	11 сарын 7	11 сарын 14	11 сарын 21	11 сарын 28	12 сарын 05	12 сарын 12	12 сарын 19	12 сарын 26
Улсын дундаж	6 491	6 519	6 441	6 352	6 410	6 456	6 515	6 544
Баруун бүсийн								
дундаж үнэ	6 410	6 360	6 290	6 000	6 000	6 050	6 200	6 200
Баян-Өлгий	5 750	5 500	5 150	5 000	5 000	5 250	5 000	5 000
Говь-Алтай	7 000	7 000	7 000	6 000	6 000	6 000	6 000	6 000
Завхан	7 000	7 000	7 000	7 000	7 000	7 000	7 000	7 000
Увс	5 500	5 500	5 500	5 500	5 500	5 500	5 500	5 500
Ховд	6 800	6 800	6 800	6 500	6 500	6 500	7 500	7 500
Хангайн бүсийн								
дундаж үнэ	6 400	6 383	6 250	6 333	6 367	6 533	6 550	6 567
Архангай	6 300	6 300	6 500	6 500	6 500	6 500	6 500	6 400
Баянхонгор	6 000	6 000	6 000	6 500	6 000	6 500	6 500	6 800
Булган	6 500	7 000	6 000	6 000	6 000	6 500	6 500	6 000
Орхон	6 600	6 500	6 000	6 000	6 500	6 500	6 500	6 900
Өвөрхангай	7 000	6 500	7 000	7 000	7 000	7 000	7 000	7 000
Хөвсгөл	6 000	6 000	6 000	6 000	6 200	6 200	6 300	6 300
Төвийн бүсийн								
дундаж үнэ	6 830	6 810	6 720	6 550	6 633	6 533	6 550	6 580
Говьсүмбэр	6 300	6 300	6 300	6 300	6 300	6 300	6 300	6 300
Дархан-Уул	6 750	6 750	6 500	6 500	6 500	6 400	6 600	6 600
Дорноговь	7 300	7 200	7 000	7 000	7 000	7 000	7 350	7 500
Дундговь	-	-	-	6 500	-	6 500	6 500	6 500
Өмнөговь	-	-	-	-	7 000	-	-	-
Сэлэнгэ	6 800	6 800	6 800	6 000	6 000	6 000	6 000	6 000
Төв	7 000	7 000	7 000	7 000	7 000	7 000	-	-
Зүүн бүсийн								
дундаж үнэ	6 300	6 567	6 600	6 567	6 500	6 600	6 700	6 767
Дорнод	6 400	6 700	6 800	6 700	6 500	6 500	6 800	7 000
Сүхбаатар	6 000	6 500	6 500	6 500	6 500	6 500	6 500	6 500
Хэнтий	6 500	6 500	6 500	6 500	6 500	6 800	6 800	6 800
Улаанбаатар	6 838	7 011	7 033	7 044	7 111	7 133	7 156	7 278

Аймаг	Ямааны мах							
	11 сарын 7	11 сарын 14	11 сарын 21	11 сарын 28	12 сарын 05	12 сарын 12	12 сарын 19	12 сарын 26
Улсын дундаж	4 556	4 594	4 482	4 455	4 403	4 440	4 524	4 576
Баруун бүсийн								
дундаж үнэ	4 330	4 370	4 130	4 300	4 253	4 493	4 453	4 453
Баян-Өлгий	4 850	4 750	4 350	4 400	4 666	4 666	4 666	4 666
Говь-Алтай	3 500	3 800	3 000	3 500	3 000	4 000	3 800	3 800
Завхан	4 500	4 500	4 500	5 000	5 000	5 000	5 000	5 000
Увс	3 800	3 800	3 800	3 800	3 800	3 800	3 800	3 800
Ховд	5 000	5 000	5 000	4 800	4 800	5 000	5 000	5 000
Хангайн бүсийн								
дундаж үнэ	4 367	4 333	4 308	4 350	4 367	4 333	4 400	4 467
Архангай	5 000	5 000	4 800	5 000	5 000	5 000	5 000	4 700
Баянхонгор	3 500	3 500	3 200	3 800	3 200	3 500	3 800	3 800
Булган	4 000	3 500	3 500	3 500	3 500	4 000	4 000	4 000
Орхон	4 200	4 500	4 300	4 000	4 500	4 500	4 000	4 600
Өвөрхангай	4 500	4 500	5 050	4 800	5 000	4 000	4 100	4 200
Хөвсгөл	5 000	5 000	5 000	5 000	5 000	5 000	5 500	5 500
Төвийн бүсийн								
дундаж үнэ	4 821	4 807	4 743	4 529	4 457	4 436	4 643	4 729
Говьсүмбэр	4 700	4 700	4 700	4 700	4 700	4 600	4 600	4 500
Дархан-Уул	5 000	5 000	4 500	4 500	4 500	4 500	5 100	5 200
Дорноговь	4 250	4 250	4 000	4 000	4 000	4 050	4 300	4 500
Дундговь	4 500	4 400	4 500	4 500	4 200	4 100	4 000	4 500
Өмнөговь	5 000	5 000	5 000	5 000	4 500	4 500	5 000	5 000
Сэлэнгэ	6 000	6 000	6 000	5 000	5 000	5 000	5 000	4 900
Төв	4 300	4 300	4 500	4 000	4 300	4 300	4 500	4 500
Зүүн бүсийн								
дундаж үнэ	4 633	4 900	4 733	4 667	4 500	4 500	4 567	4 567
Дорнод	5 100	5 200	5 200	5 000	5 000	5 000	5 200	5 200
Сүхбаатар	3 800	4 500	4 500	4 500	4 000	4 000	4 000	4 000
Хэнтий	5 000	5 000	4 500	4 500	4 500	4 500	4 500	4 500
Улаанбаатар	4 740	4 860	4 700	4 700	4 700	4 660	4 660	4 800

Аймаг	Элсэн чихэр							
	11 сарын 7	11 сарын 14	11 сарын 21	11 сарын 28	12 сарын 05	12 сарын 12	12 сарын 19	12 сарын 26
Улсын дундаж	1 652	1 649	1 653	1 658	1 657	1 662	1 662	1 662
Баруун бүсийн								
дундаж үнэ	1 720	1 720	1 720	1 740	1 740	1 740	1 740	1 740
Баян-Өлгий	1 800	1 800	1 800	1 800	1 800	1 800	1 800	1 800
Говь-Алтай	1 600	1 600	1 600	1 700	1 700	1 700	1 700	1 700
Завхан	1 700	1 700	1 700	1 700	1 700	1 700	1 700	1 700
Увс	1 700	1 700	1 700	1 700	1 700	1 700	1 700	1 700
Ховд	1 800	1 800	1 800	1 800	1 800	1 800	1 800	1 800
Хангайн бүсийн								
дундаж үнэ	1 667	1 667	1 683	1 683	1 667	1 683	1 683	1 683
Архангай	1 700	1 700	1 800	1 800	1 700	1 800	1 800	1 800
Баянхонгор	1 600	1 600	1 600	1 600	1 600	1 600	1 600	1 600
Булган	1 800	1 800	1 800	1 800	1 800	1 800	1 800	1 800
Орхон	1 500	1 500	1 500	1 500	1 500	1 500	1 500	1 500
Өвөрхангай	1 600	1 600	1 600	1 600	1 600	1 600	1 600	1 600
Хөвсгөл	1 800	1 800	1 800	1 800	1 800	1 800	1 800	1 800
Төвийн бүсийн								
дундаж үнэ	1 607	1 607	1 607	1 607	1 603	1 603	1 607	1 607
Говьсүмбэр	1 600	1 600	1 600	1 600	1 600	1 600	1 600	1 600
Дархан-Уул	1 700	1 700	1 700	1 700	1 700	1 700	1 700	1 700
Дорноговь	1 550	1 550	1 550	1 550	1 550	1 550	1 550	1 550
Дундговь	1 600	1 600	1 600	1 600	1 600	1 600	1 600	1 600
Өмнөговь	1 800	1 800	1 800	1 800	1 770	1 770	1 800	1 800
Сэлэнгэ	1 500	1 500	1 500	1 500	1 500	1 500	1 500	1 500
Төв	1 500	1 500	1 500	1 500	1 500	1 500	1 500	1 500
Зүүн бүсийн								
дундаж үнэ	1 590	1 567	1 567	1 567	1 600	1 600	1 590	1 590
Дорнод	1 500	1 500	1 500	1 500	1 600	1 600	1 600	1 600
Сүхбаатар	1 670	1 600	1 600	1 600	1 600	1 600	1 570	1 570
Хэнтий	1 600	1 600	1 600	1 600	1 600	1 600	1 600	1 600
Улаанбаатар	1 734	1 734	1 725	1 725	1 733	1 733	1 733	1 733

Аймаг	Цагаан будаа							
	11 сарын 7	11 сарын 14	11 сарын 21	11 сарын 28	12 сарын 05	12 сарын 12	12 сарын 19	12 сарын 26
Улсын дундаж	1 634	1 640	1 642	1 642	1 646	1 637	1 636	1 635
Баруун бүсийн								
дундаж үнэ	1 640	1 640	1 640	1 640	1 640	1 640	1 640	1 640
Баян-Өлгий	1 700	1 700	1 700	1 700	1 700	1 700	1 700	1 700
Говь-Алтай	1 600	1 600	1 600	1 600	1 600	1 600	1 600	1 600
Завхан	1 600	1 600	1 600	1 600	1 600	1 600	1 600	1 600
Увс	1 600	1 600	1 600	1 600	1 600	1 600	1 600	1 600
Ховд	1 700	1 700	1 700	1 700	1 700	1 700	1 700	1 700
Хангайн бүсийн								
дундаж үнэ	1 683	1 700	1 700	1 700	1 700	1 667	1 667	1 667
Архангай	1 700	1 700	1 800	1 800	1 700	1 800	1 800	1 800
Баянхонгор	1 600	1 600	1 600	1 600	1 600	1 600	1 600	1 600
Булган	2 000	2 000	2 000	2 000	2 000	1 800	1 800	1 800
Орхон	1 600	1 600	1 600	1 600	1 600	1 600	1 600	1 600
Өвөрхангай	1 500	1 600	1 500	1 500	1 600	1 500	1 500	1 500
Хөвсгөл	1 700	1 700	1 700	1 700	1 700	1 700	1 700	1 700
Төвийн бүсийн								
дундаж үнэ	1 629	1 636	1 629	1 629	1 636	1 636	1 636	1 636
Говьсүмбэр	1 600	1 600	1 600	1 600	1 600	1 600	1 600	1 600
Дархан-Уул	1 700	1 700	1 700	1 700	1 700	1 700	1 700	1 700
Дорноговь	1 550	1 550	1 550	1 550	1 550	1 550	1 550	1 550
Дундговь	1 650	1 650	1 650	1 650	1 700	1 700	1 700	1 700
Өмнөговь	1 700	1 750	1 700	1 700	1 700	1 700	1 700	1 700
Сэлэнгэ	1 600	1 600	1 600	1 600	1 600	1 600	1 600	1 600
Төв	1 600	1 600	1 600	1 600	1 600	1 600	1 600	1 600
Зүүн бүсийн								
дундаж үнэ	1 510	1 500	1 533	1 533	1 543	1 543	1 533	1 533
Дорнод	1 400	1 400	1 500	1 500	1 500	1 500	1 500	1 500
Сүхбаатар	1 530	1 500	1 500	1 500	1 530	1 530	1 500	1 500
Хэнтий	1 600	1 600	1 600	1 600	1 600	1 600	1 600	1 600
Улаанбаатар	1 719	1 719	1 719	1 719	1 738	1 738	1 738	1 725

Улаанбаатар хотын автобензин, дизель, хийн түлшний дундаж үнэ, шатахуун түгээх станцаар
(2012 оны 12-р сарын 26-ны байдлаар)

		Жаст ойл	Петровис	Магнай трейд	Сод монгол	Шунхлай
1	Аи-95		1750		1750	1750
2	Аи-80	1530	1530	1530	1530	1530
3	Аи-92	1620	1620	1620	1620	1620
4	Дизель түлш	1750	1750	1750	1750	1750
5	Газ					

Ноолуурын үнэ, 2012 оны 1-р сарын 4-нөөс 2012 оны 12-р сарын 26-ны байдлаар, аймгаар

	Ноолуур, кг		Ноолуур, кг		Ноолуур, кг		Ноолуур, кг		Ноолуур, кг		Ноолуур, кг		Ноолуур, кг		Ноолуур, кг	
	Цагаан	Бор	Цагаан	Бор	Цагаан	Бор	Цагаан	Бор	Цагаан	Бор	Цагаан	Бор	Цагаан	Бор	Цагаан	Бор
Нэр	I.04		I.11		I.18		I.25		II.01		II.08		II.15		II.29	
Архангай	45000	45000	50000	50000	50000	50000	50000	50000	50000	50000	55000	55000	55000	55000	55000	55000
Баян-Өлгий	48000	48000	50000	50000	50000	50000	50000	50000	50000	50000	52000	52000	50000	50000	52000	52000
Баянхонгор	48000	45000	48000	45000	45000	45000	45000	45000	45000	45000	45000	45000	45000	45000	45000	45000
Булган	-	-	-	-	-	-	-	-	-	-	-	-	-	-	-	-
Говь-Алтай	46000	46000	46000	46000	46000	46000	46000	46000	46000	46000	46000	46000	45000	45000	45000	45000
Дорноговь	40000	40000	40000	40000	40000	40000	40000	40000	40000	40000	45000	45000	45000	45000	45000	45000
Дорнод	-	-	-	-	-	-	-	-	-	-	-	-	-	-	-	-
Дундговь	45000	45000	48000	48000	48000	48000	45000	45000	45000	45000	40000	40000	40000	40000	40000	40000
Завхан	45000	45000	45000	45000	45000	45000	45000	45000	46000	46000	46000	46000	46000	46000	46000	46000
Өвөрхангай	-	-	-	-	-	-	-	-	-	-	-	-	-	-	-	-
Өмнөговь	43000	43000	45000	45000	45000	45000	46000	46000	48000	48000	45000	45000	47000	47000	-	-
Сүхбаатар	45000	20000	45000	20000	45000	20000	45000	20000	45000	20000	45000	20000	45000	20000	45000	20000
Сэлэнгэ	-	-	-	-	-	-	-	-	-	-	-	-	-	-	-	-
Төв	-	-	-	-	-	-	-	-	-	-	-	-	-	-	-	-
Увс	53000	-	53000	-	53000	-	-	-	-	-	-	-	-	-	-	-
Ховд	50000	50000	48000	48000	48000	48000	48000	48000	48000	48000	48000	48000	48000	48000	48000	48000
Хөвсгөл	40000	40000	40000	40000	40000	40000	40000	40000	40000	40000	45000	45000	45000	45000	45000	45000
Хэнтий	-	-	-	-	-	-	-	-	-	-	-	-	-	-	-	-
Дархан-Уул	45000	45000	45000	45000	45000	45000	45000	45000	45000	45000	45000	45000	45000	45000	45000	45000
Улаанбаатар	50000	-	52000	-	52000	-	42000	-	42000	-	47000	-	48000	-	-	-
Орхон	45000	43000	45000	43000	45000	43000	45000	43000	45000	43000	45000	43000	45000	43000	35000	30000
Говьсүмбэр	-	-	-	-	-	-	-	-	-	-	-	-	-	-	45000	45000

Тэмдэглэл:

* - Улаанбаатар хотод "Эмээлт" түүхий эдийн захын үнэ

	Ноолуур, кг		Ноолуур, кг		Ноолуур, кг		Ноолуур, кг		Ноолуур, кг		Ноолуур, кг		Ноолуур, кг		Ноолуур, кг	
	Цагаан	Бор	Цагаан	Бор	Цагаан	Бор	Цагаан	Бор	Цагаан	Бор	Цагаан	Бор	Цагаан	Бор	Цагаан	Бор
Нэр	III.07		III.14		III.21		III.28		IV.04		IV.11		IV.18		IV.25	
Архангай	60000	60000	70000	70000	65000	65000	65000	65000	65000	65000	63000	63000	50000	50000	56000	56000
Баян-Өлгий	50000	50000	50000	50000	48000	48000	50000	50000	50000	50000	50000	50000	35000	35000	40000	40000
Баянхонгор	48000	48000	48000	48000	48000	48000	48000	48000	53000	50000	53000	50000	42000	40000	42000	40000
Булган	-	-	-	-	-	-	-	65000	-	60000	-	62000	-	48000	-	51000
Говь-Алтай	50000	50000	50000	50000	50000	50000	50000	50000	50000	50000	50000	50000	40000	40000	40000	40000
Дорноговь	45000	45000	50000	50000	52000	52000	53000	53000	60000	60000	61000	61000	40000	40000	40000	40000
Дорнод	-	-	-	-	-	-	72000	72000	73000	73000	62000	62000	58000	58000	45000	45000
Дундговь	42000	42000	45000	45000	48000	48000	64000	64000	64000	64000	59000	59000	50000	50000	50000	50000
Завхан	50000	50000	50000	50000	50000	50000	50000	50000	50000	50000	55000	55000	55000	55000	40000	40000
Өвөрхангай	-	-	-	-	-	-	-	-	62000	62000	56000	56000	52000	52000	47000	47000
Өмнөговь	-	-	47000	47000	47000	47000	60000	60000	56000	56000	57000	57000	30000	30000	42000	42000
Сүхбаатар	45000	20000	60000	60000	70000	70000	70000	70000	61000	61000	63000	63000	42000	42000	42000	42000
Сэлэнгэ	-	-	-	-	-	-	-	-	-	-	-	-	-	-	-	-
Төв	-	-	-	-	60000	60000	65000	65000	64000	64000	60000	60000	43000	43000	47000	47000
Увс	-	-	-	-	-	-	-	-	-	48000	-	55000	-	40000	-	42000
Ховд	48000	48000	48000	48000	48000	48000	48000	48000	52000	52000	52000	52000	52000	52000	52000	52000
Хөвсгөл	45000	45000	45000	45000	60000	62000	48000	48000	65000	65000	65000	65000	53000	53000	62000	62000
Хэнтий	-	-	-	-	67000	-	72000	-	65000	-	62000	-	40000	-	40000	-
Дархан-Уул	45000	45000	48000	48000	48000	48000	65000	65000	60000	60000	58000	58000	42000	42000	48000	48000
Улаанбаатар	48000	-	62500	-	60000	-	62000	-	65000	65000	65000	-	48000	-	42000	-
Орхон	45000	35000	50000	45000	50000	45000	50000	45000	63000	60000	62000	60000	45000	40000	50000	47000
Говьсүмбэр	45000	45000	42000	42000	42000	42000	68000	-	65000	65000	60000	60000	43000	40000	47000	43000

	Ноолуур, кг		Ноолуур, кг		Ноолуур, кг		Ноолуур, кг		Ноолуур, кг		Ноолуур, кг		Ноолуур, кг		Ноолуур, кг	
	Цагаан	Бор	Цагаан	Бор	Цагаан	Бор	Цагаан	Бор	Цагаан	Бор	Цагаан	Бор	Цагаан	Бор	Цагаан	Бор
Нэр	V.02		V.09		V.16		V.23		V.30		VI.06		VI.13		VI.20	
Архангай	45000	45000	45000	45000	42000	42000	44500	44500	43500	43500	42000	42000	43000	43000	44000	44000
Баян-Өлгий	35000	35000	35000	35000	35000	35000	38000	38000	41000	41000	43000	43000	43500	43500	43500	43500
Баянхонгор	42000	40000	46000	46000	40000	40000	40000	40000	41000	41000	42000	42000	45000	45000	45000	45000
Булган	-	43000	-	45000	-	36000	-	40000	-	40000	-	40000	-	40000	-	40000
Говь-Алтай	40000	40000	40000	40000	40000	40000	41500	41500	42000	42000	43000	43000	45000	45000	45000	45000
Дорноговь	40000	40000	40000	40000	40000	40000	40000	40000	40000	40000	39000	39000	39000	39000	39000	39000
Дорнод	38000	38000	38000	38000	36000	36000	36000	36000	36000	36000	35000	35000	35000	35000	35000	35000
Дундговь	47500	47500	42000	42000	41500	41500	41000	41000	42000	42000	42000	42000	41000	41000	45000	45000
Завхан	40000	40000	42000	42000	44000	44000	43000	43000	43000	43000	43000	43000	44000	44000	44000	44000
Өвөрхангай	47500	47500	46500	46500	41000	41000	41500	41500	40000	40000	43000	43000	42500	42500	40000	40000
Өмнөговь	42000	42000	45000	45000	38000	38000	41000	41000	41000	41000	42000	42000	43000	43000	43000	43000
Сүхбаатар	42000	42000	42000	42000	40000	40000	35000	35000	35000	35000	35000	35000	35000	35000	35000	35000
Сэлэнгэ	-	-	-	-	-	-	-	-	-	-	-	-	-	-	-	-
Төв	44000	44000	43000	43000	41000	41000	40000	40000	42000	42000	44000	44000	40000	40000	40000	40000
Увс	-	43000	-	44000	-	41000	-	42500	-	43500	-	44000	44500	44000	45000	44500
Ховд	40000	40000	45000	45000	45000	45000	45000	45000	43000	43000	42500	42500	44800	44000	44800	44000
Хөвсгөл	52000	52000	52000	52000	48000	48000	45000	45000	48000	48000	48000	48000	47000	47000	47000	47000
Хэнтий	40000	-	40000	-	40000	-	40000	-	40000	-	40000	-	40000	-	40000	-
Дархан-Уул	40000	40000	42000	42000	42000	42000	41000	41000	42000	42000	42000	42000	42000	42000	42000	42000
Улаанбаатар	43000	-	42000	-	40000	-	42000	-	42500	-	43500	-	43000	-	43500	-
Орхон	48000	45000	43000	42000	40000	38000	40000	38000	40000	38000	42000	40000	42000	40000	45000	42000
Говьсүмбэр	42000	40000	42000	40000	38000	35000	40000	35000	40000	35000	40000	35000	40000	35000	38000	32000

	Ноолуур, кг		Ноолуур, кг		Ноолуур, кг		Ноолуур, кг		Ноолуур, кг		Ноолуур, кг		Ноолуур, кг		Ноолуур, кг	
	Цагаан	Бор	Цагаан	Бор	Цагаан	Бор	Цагаан	Бор	Цагаан	Бор	Цагаан	Бор	Цагаан	Бор	Цагаан	Бор
Нэр	VI.27		VII.04		VII.18		VII.25		VIII.01		VIII.08		VIII.15		VIII.22	
Архангай	46000	46000	46000	46000	45000	45000	45000	45000	45000	45000	45000	45000	43000	43000	43000	43000
Баян-Өлгий	42000	42000	41000	41000	41000	41000	41000	41000	44500	44500	44000	44000	44000	44000	43000	43000
Баянхонгор	45000	45000	48000	45000	48000	45000	45000	43000	46000	46000	46000	46000	46000	46000	46000	46000
Булган	-	40000	-	40000	-	42000	-	42000	-	42000	-	42000	-	42000	-	42000
Говь-Алтай	45000	45000	45000	45000	45000	45000	45000	45000	46000	46000	48000	48000	47000	47000	47000	47000
Дорноговь	38000	38000	43000	43000	43000	43000	43000	43000	43000	43000	43000	43000	43000	43000	43000	43000
Дорнод	32000	32000	30000	30000	30000	30000	30000	30000	30000	30000	30000	30000	30000	30000	-	-
Дундговь	45000	45000	45000	45000	45000	45000	45000	45000	45000	45000	45000	45000	42000	42000	40000	40000
Завхан	44000	44000	44000	44000	44000	44000	44000	44000	44000	44000	44000	44000	47000	47000	47000	47000
Өвөрхангай	42000	42000	45000	45000	45000	45000	45000	45000	45000	45000	45000	45000	45000	45000	43000	43000
Өмнөговь	45000	45000	45000	45000	45000	45000	45000	45000	45000	45000	46000	46000	46000	46000	47000	47000
Сүхбаатар	35000	35000	35000	35000	35000	35000	35000	35000	35000	35000	35000	35000	35000	35000	40000	40000
Сэлэнгэ	-	-	-	-	-	-	-	-	-	-	-	-	-	-	-	-
Төв	40000	40000	42000	42000	40000	40000	40000	40000	40000	40000	40000	40000	40000	40000	45000	45000
Увс	45000	45000	45000	45000	46000	46000	46000	46000	46000	46000	45000	45000	45000	45000	46000	46000
Ховд	44500	43000	44000	43000	44000	43000	44000	43000	44000	43000	44000	43000	44000	43000	45000	45000
Хөвсгөл	47000	47000	47000	47000	47000	47000	47000	47000	47000	47000	47000	47000	47000	47000	47000	47000
Хэнтий	40000	-	40000	-	40000	-	40000	-	-	-	-	-	-	-	-	-
Дархан-Уул	42000	-	45000	-	45000	45000	42000	42000	42000	42000	42000	42000	44000	44000	44000	44000
Улаанбаатар	43000	-	43000	-	47000	-	47000	-	47000	-	47000	-	48000	-	48000	-
Орхон	45000	42000	45000	42000	45000	42000	45000	42000	45000	42000	42000	40000	44000	42000	45000	42000
Говьсүмбэр	41000	32000	41000	32000	42000	35000	42000	35000	41000	30000	40000	30000	40000	30000	40000	30000

	Ноолуур, кг		Ноолуур, кг		Ноолуур, кг		Ноолуур, кг		Ноолуур, кг		Ноолуур, кг		Ноолуур, кг		Ноолуур, кг	
	Цагаан	Бор	Цагаан	Бор	Цагаан	Бор	Цагаан	Бор	Цагаан	Бор	Цагаан	Бор	Цагаан	Бор	Цагаан	Бор
Нэр	VIII.29		IX.05		IX.12		IX.19		IX.26		X.03		X.10		X.17	
Архангай	48000	48000	43000	43000	45000	45000	45000	45000	45000	45000	45000	45000	45000	45000	45000	45000
Баян-Өлгий	41000	41000	42000	42000	41500	41500	35000	35000	28000	28000	35000	35000	35000	35000	32000	32000
Баянхонгор	47000	47000	42000	42000	44000	44000	44000	44000	44000	44000	44000	44000	43000	43000	43000	43000
Булган	-	42000	-	42000	-	41000	-	41000	-	41000	-	41000	-	41000	-	41000
Говь-Алтай	47000	47000	46000	46000	46000	46000	47000	47000	46000	46000	46000	46000	44000	44000	44000	44000
Дорноговь	45000	45000	45000	45000	43000	43000	43000	43000	40000	40000	40000	40000	40000	40000	40000	40000
Дорнод	-	-	-	-	-	-	-	-	-	-	-	-	-	-	-	-
Дундговь	38000	38000	38000	38000	45000	45000	45000	45000	45000	45000	45000	45000	42000	42000	42000	42000
Завхан	47000	47000	47000	47000	44000	44000	42000	42000	42000	42000	40000	40000	40000	40000	40000	40000
Өвөрхангай	43000	43000	43000	43000	43000	43000	45000	45000	43000	43000	43000	43000	43000	43000	45000	45000
Өмнөговь	46000	46000	45000	45000	45000	45000	40000	40000	40000	40000	40000	40000	40000	40000	40000	40000
Сүхбаатар	40000	40000	40000	40000	40000	40000	40000	40000	40000	40000	40000	40000	40000	40000	40000	40000
Сэлэнгэ	-	-	-	-	-	-	-	-	-	-	-	-	-	-	-	-
Төв	45000	45000	-	-	-	-	-	-	-	-	-	-	-	-	-	-
Увс	46000	46000	46000	46000	42000	42000	42000	-	40000	-	40000	-	40000	-	40000	-
Ховд	45000	45000	42000	42000	42000	42000	42000	42000	50000	45000	50000	45000	46000	46000	46000	46000
Хөвсгөл	47000	47000	47000	47000	47000	47000	47000	47000	47000	47000	47000	47000	47000	47000	47000	47000
Хэнтий	-	-	-	-	-	-	-	-	-	-	-	-	-	-	-	-
Дархан-Уул	44000	44000	44000	44000	44000	44000	43000	43000	43000	43000	43000	43000	42000	42000	42000	42000
Улаанбаатар	49000	-	47000	-	46000	-	42000	-	41500	-	45000	-	45000	-	45000	-
Орхон	47000	45000	45000	43000	45000	43000	40000	38000	43000	40000	45000	42000	45000	42000	45000	43000
Говьсүмбэр	43000	30000	43000	33000	43000	33000	40000	30000	40000	30000	40000	30000	40000	30000	40000	30000

Хүснэгт 6.

	Ноолуур, кг		Ноолуур, кг	
	Цагаан	Бор	Цагаан	Бор
Нэр	XII.19		XII.26	
Архангай	43000	43000	43000	43000
Баян-Өлгий	46500	46500	48000	48000
Баянхонгор	40000	40000	40000	40000
Булган	-	41000	-	41000
Говь-Алтай	46000	46000	50000	50000
Дорноговь	40000	40000	40000	40000
Дорнод	-	-	-	-
Дундговь	42000	42000	42000	42000
Завхан	40000	40000	40000	40000
Өвөрхангай	43000	43000	43000	43000
Өмнөговь	41000	41000	44000	44000
Сүхбаатар	40000	40000	40000	40000
Сэлэнгэ	-	-	-	-
Төв	-	-	-	-
Увс	-	-	-	-
Ховд	40000	40000	40000	40000
Хөвсгөл	45000	43000	45000	43000
Хэнтий	-	-	-	-
Дархан-Уул	40000	40000	40000	40000
Улаанбаатар	51000	-	51000	-
Орхон	40000	40000	40000	40000
Говьсүмбэр	40000	30000	40000	30000