

## ТАНИЛЦУУЛГА

*Хүнсний гол нэрийн барааны үнэ,  
2013 оны 4-р сарын 17-ны байдлаар*

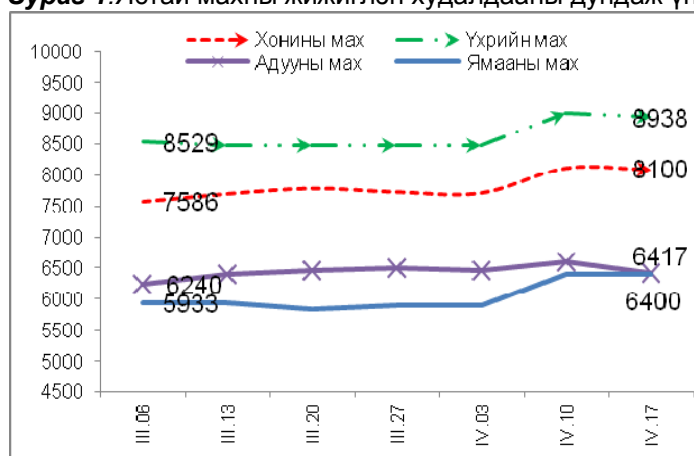
2013 оны 4-р сарын 17-ны байдлаар гол нэрийн барааны үнийг дүнгээр нь өмнөх сарын дундаж үнэтэй харьцуулахад 2.1 хувь, өмнөх 7 хоногийн дундаж үнэтэй харьцуулахад 0.1 хувиар өссөн байна.

**Махны дундаж үнэ:** 2013 оны 4-р сарын 17-ны байдлаар өмнөх сарын дундаж үнэтэй харьцуулахад үхрийн махны үнэ 5.1-9.5 хувь, хонины ястай махны үнэ 5.0 хувь, адууны махны үнэ 0.3 хувь, ямааны махны үнэ 8.5 хувиар өссөн байна.

Махны үнийг өмнөх 7 хоногийн дундаж үнэтэй харьцуулахад хонины махны үнэ 0.4 хувь, үхрийн махны үнэ 0.7-1.1 хувь, адууны махны үнэ 2.8 хувиар буурсан бол, ямааны махны үнэ өөрчлөлтгүй байна.

2013 оны 4-р сарын 17-ны байдлаар 1 кг хонины /ястай/ махны үнэ дунджаар 8100 төгрөг, хонины цул мах 8000 төгрөг, үхрийн /ястай/ мах 8938 төгрөг, үхрийн цул мах 10381 төгрөг, ямааны мах 6400 төгрөг, адууны мах 6417 төгрөгийн үнэтэй байлаа (Зураг 1; 2).

**Зураг 1.** Ястай махны жижиглэн худалдааны дундаж үнэ **Зураг 2.** Цул махны жижиглэн худалдааны дундаж үнэ



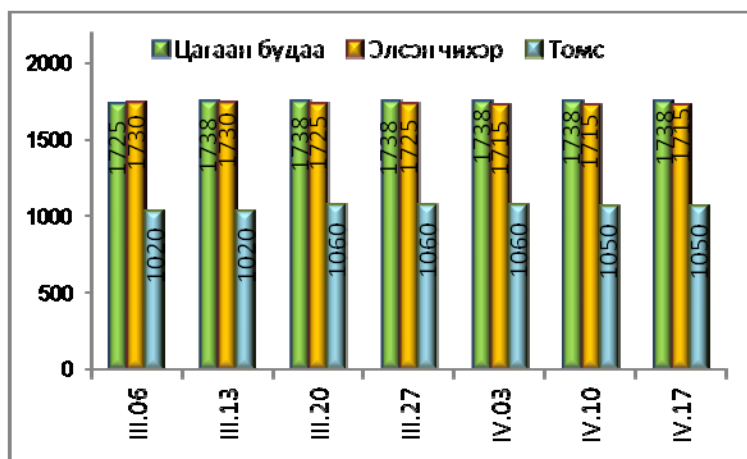
**Гурилын үнэ:** 2013 оны 4-р сарын 17-ны байдлаар гурилын үнийг өмнөх сарын дундаж үнэтэй харьцуулахад савласан дээд гурилын үнэ 3.5 хувь, задгай 1-р зэргийн гурилын үнэ 1.8 хувиар өссөн байв.

Өмнөх 7 хоногийн дундаж үнэтэй харьцуулахад задгай 1-р зэргийн гурилын үнэ 1.5 хувиар өссөн байна.

**Будаа, элсэн чихрийн дундаж үнэ:** 2013 оны 4-р сарын 17-ны байдлаар элсэн чихрийн үнийг өмнөх сарын дундаж үнэтэй харьцуулахад 0.7 хувиар буурсан бол, өмнөх 7 хоногийнхтой харьцуулахад өөрчлөлтгүй байна.

Цагаан будааны үнийг өмнөх сарын дундаж үнэтэй харьцуулахад 0.2 хувиар өссөн бол, өмнөх 7 хоногийнхтой харьцуулахад өөрчлөлтгүй байна (Зураг 3).

**Зураг 3**



**Төмс, хүнсний ногооны дундаж үнэ:** 2013 оны 4-р сарын 17-ны байдлаар төмс, хүнсний ногооны үнийг өмнөх сарын дундаж үнэтэй харьцуулахад төмсний үнэ 1.0 хувь, сонгины үнэ 15.2хувь, луувангийн үнэ 8.9 хувь, байцааны үнэ 3.6 хувиар өссөн байна.

Өмнөх 7 хоногийн дундаж үнэтэй харьцуулахад луувангийн үнэ 10.1 хувь, байцааны үнэ 8.4 хувь, сонгины үнэ 8.0 хувиар өссөн бол, төмсний үнэ өөрчлөлтгүй байна.

**Сүү, өндөг, ургамлын тос, цөцгийн тосны дундаж үнэ:** 2013 оны 4-р сарын 17-ны байдлаар өмнөх сарын дундаж үнэтэй харьцуулахад 500 граммын савласан сүүний үнэ 3.3 хувь, 1 литрийн савласан сүүний үнэ 2.4 хувь, задгай сүүний үнэ 0.7 хувиар буурчээ.

Өмнөх 7 хоногийн дундаж үнэтэй харьцуулахад 500 граммын савлагаатай сүүний үнэ 2.3 хувь, 1 литрийн савлагаатай сүүний үнэ 1.7 хувиар буурсан бол, задгай сүүний үнэ өөрчлөлтгүй байна.

Ургамлын тосны үнийг өмнөх сарын дундаж үнэтэй харьцуулахад 0.8 хувь, өмнөх 7 хоногийн үнэтэй харьцуулахад 1.1 хувиар өссөн байна. Цөцгийн тосны үнийг өмнөх сарын дундаж үнэтэй болон өмнөх 7 хоногийн дундаж үнэтэй харьцуулахад 1.5 хувиар буурсан байна.

### **Хүнсний гол нэрийн барааны үнэ, аймгаар**

Хүнсний гол нэрийн барааны 7 хоногийн үнийн судалгаанд аймгийн төвүүдээс гурил, хонь, ямаа, үхрийн мах, цагаан будаа, шингэн сүү, элсэн чихрийн үнийг судалдаг (Хавсралт хүснэгт 3).

**Гурилын үнэ:** 2013 оны 4-р сарын 17-ны байдлаар аймгийн төвүүдийн хүнсний зах, дэлгүүрт хэрэглээ ихтэй 1-р зэргийн гурилын үнэ 630-1000 төгрөгийн хооронд худалдаалагдаж байна. Гурилын үнийг өмнөх 7 хоногийнхтой харьцуулахад бүх аймагт өөрчлөлтгүй байна.

Дорнод аймагт 1-р зэргийн гурилын үнэ хямд буюу 630 төгрөг байхад, Завхан аймагт 1000 төгрөг байгаа нь өндөр үнэ байна.

**Махны үнэ:** 2013 оны 4-р сарын 17-ны байдлаар хонины махны үнэ өмнөх 7 хоногийнхоос Завхан, Архангай, Өвөрхангай, Хөвсгөл, Дундговь, Дорнод, Сүхбаатар аймагт 200-1000 төгрөгөөр өсч, Орхон, Дархан-Уул аймагт 350-500 төгрөгөөр буурчээ. Хонины махны үнэ Дархан-Уул аймагт 9000 төгрөг байгаа нь өндөр бөгөөд Баян-Өлгий аймагт 6250 төгрөг байгаа нь хамгийн хямд үнэ байв.

Үхрийн махны үнэ өмнөх 7 хоногийнхоос Завхан, Баянхонгор, Өвөрхангай, Хөвсгөл, Говьсүмбэр, Төв, Дорнод, Сүхбаатар аймагт 200-1500 төгрөгөөр өсч, Архангай, Орхон аймагт 200 төгрөгөөр буурчээ. Үхрийн махны үнэ Төв аймагт 10000 төгрөг байгаа нь хамгийн өндөр үнэ бөгөөд Баян-Өлгий аймагт 6000 төгрөгөөр зарагдсан нь хямд үнэ байв.

Ямааны махны үнэ Булган, Хөвсгөл, Говьсүмбэр, Дорнод аймагт 200-500 төгрөгөөр өссөн бол, Говь-Алтай, Архангай, Өвөрхангай, Дархан-Уул аймагт 200-400 төгрөгөөр буурсан байна. Ямааны мах Баян-Өлгий аймагт хямд 5000 төгрөг байхад, Хөвсгөл аймагт 7500 төгрөгөөр зарагдаж буй нь хамгийн өндөр үнэ байна.

**Малын сүүний үнэ:** 2013 оны 4-р сарын 17-ны байдлаар малын сүү аймгуудад 1000-2500 төгрөгийн үнэтэй худалдаалагдаж байна. Сүүний үнэ Говь-Алтай, Өвөрхангай, Сүхбаатар аймагт 100-300 төгрөгөөр буурсан бол, Завхан, Баянхонгор аймагт 200 төгрөгөөр өссөн байна. Өмнөговь аймагт хамгийн /2500 төг/ өндөр үнэтэй байна.

**Цагаан будаа, элсэн чихрийн үнэ:** 2013 оны 4-р сарын 17-ны байдлаар цагаан будааны үнийг өмнөх 7 хоногийнхтой харьцуулахад Увс аймагт 33 төгрөгөөр өсч, Өмнөговь аймагт 50 төгрөгөөр буурчээ. Аймгуудад цагаан будаа 1 кг нь 1500-1850 төгрөгөөр худалдаалагдаж байна.

Элсэн чихрийн үнийг өмнөх 7 хоногийн үнэтэй харьцуулахад бүх аймагт өөрчлөлтгүй байна. Аймгуудад элсэн чихэр 1 кг нь 1500-1800 төгрөгийн хооронд худалдаалагдаж байна.

**Улаанбаатар хотын гол нэрийн зарим барааны үнэ, үнийн индекс**  
(2013 оны 4-р сарын 17-ны байдлаар өмнөх сар болон 7 хоногийн дундаж үнэтэй харьцуулснаар)

**Хүснэгт 1.**

№	Барааны нэр	Жин	2013 он				IV - 17 %	IV - 17 %	
			3 сарын дундаж үнэ	4 сарын					
				3-ны үнэ	10-ны үнэ	17-ны үнэ	III сар	IV - 10	
1	"Алтан тариа" гурил	дээд, савласан, кг	0.2	1 041	1 077	1 077	1 077	103.5	100.0
		I зэрэг, задгай, кг	0.9	711	713	713	724	101.8	101.5
2	Талх	"Атар", 600 гр	1.8	815	817	817	817	100.2	100.0
		"Зууван чех", 600 гр	0.8	924	924	924	934	101.1	101.1
3	Цагаан будаа, кг	1.4	1 735	1 738	1 738	1 738	100.2	100.0	
4	Хонины мах, ястай, кг	5.8	7 711	7 729	8 129	8 100	105.0	99.6	
5	Үхрийн мах, ястай, кг	1.0	8 504	8 486	9 000	8 938	105.1	99.3	
6	Үхрийн мах, цул, кг	0.8	9 482	9 571	10 500	10 381	109.5	98.9	
7	Адууны мах, ястай, кг	0.4	6 398	6 467	6 600	6 417	100.3	97.2	
8	Ямааны мах, ястай, кг	0.2	5 900	5 900	6 400	6 400	108.5	100.0	
9	Сүү	задгай, л	0.5	1 208	1 200	1 200	1 200	99.3	100.0
		"Элекстер", 0.5 л	0.8	801	798	792	774	96.7	97.7
		"Шинэ Сүү", л	0.7	1 768	1 754	1 754	1 725	97.6	98.3
10	Тараг, савласан, 900 гр, "Цөцгийтэй"	0.5	1 647	1 646	1 646	1 623	98.5	98.6	
11	Цөцгийн тос, 250 гр	0.4	2 238	2 238	2 238	2 204	98.5	98.5	
12	Ургамлын тос, "Кларина", л	0.6	2 726	2 736	2 719	2 749	100.8	101.1	
13	Элсэн чихэр, кг	0.4	1 728	1 715	1 715	1 715	99.3	100.0	
14	Ногоон цай, савласан, 2 кг	0.3	3 820	3 820	3 820	3 880	101.6	101.6	
15	Өндөг, ш	0.5	272	272	272	276	101.5	101.5	
16	Алим, "Фүжи" сортын, кг	0.4	3 844	3 769	3 769	3 648	94.9	96.8	
17	Төмс, дотоод, кг	1.1	1 040	1 060	1 050	1 050	101.0	100.0	
18	Лууван, дотоод, кг	0.3	1 125	1 122	1 113	1 225	108.9	110.1	
19	Байцаа, импортын, кг	0.3	1 399	1 378	1 350	1 450	103.6	107.4	
21	Сонгино, бөөрөнхий, импортын, кг	0.3	1 250	1 250	1 333	1 440	115.2	108.0	
22	Шатахуун	Аи-80 автобензин, л	1.0	1 580	1 580	1 580	1 580	100.0	100.0
		Аи-92 автобензин, л	1.3	1 670	1 670	1 670	1 670	100.0	100.0
		Дизелийн түлш, л	1.3	1 800	1 800	1 800	1 800	100.0	100.0
<b>ДҮН</b>		24.1					<b>102.1</b>	<b>100.1</b>	

2013 оны 4-р сарын 17-ны байдлаар гол нэрийн барааны үнийг өмнөх сарын дундаж үнэтэй харьцуулахад 2.1 хувь, өмнөх 7 хоногийн дундаж үнэтэй харьцуулахад 0.1 хувиар өссөн байна.

**Улаанбаатар хотын хүнсний гол нэрийн барааны үнэ, хүнсний зах, дэлгүүрээр**

2013 оны 4-р сарын 17-ны байдлаар

Хүснэгт 2.

		хэмжих нэгж	"Баянзүрх" зах	"Номин" Хайпер-маркет	"Хүчит шонхор" зах	"Бөмбөгөр" ХТ	"Меркури" зах	"Барс" ХТ	"Таван эрдэнэ" зах	"Хар хорин" зах	"Марко" супер-маркет	"Макс" супер-маркет	Дундаж үнэ	
1	"Алтан тариа" задгай гурил	дээд	кг	1000	979	1000	930	930	1000	1000	990	1050	987	
		1-р зэрэг	кг	700	699	800	600	650	800	700	795	772	724	
		2-р зэрэг	кг	600		500	500	500		500			500	517
2	"Алтан тариа" савласан гурил	дээдийн дээд	кг				1400						1400	
		дээд	кг	1100	1139	1100	1000	1200	1000	1100	1000	1050	1080	1077
		1-р зэрэг	кг	750	829	750	750	900	750	900	750	850	810	804
		2-р зэрэг	кг	600		550	550	500	600	600	600	600	510	564
3	"Алейка" дээд гурил	кг	1300	1499	1400	1300		1400		1400		1572	1410	
4	Сүү	Сүү ХК 1л	л	1700	1819	1600	1700	1900	1600	1800	1750	1700	1680	1725
		Сүү ХК 0.5л	л	750	840	750	750	900	650	800	750		780	774
		Задгай	л	1200		1200				1200				1200
5	Тараг, Цөцгийтэй	л	1600		1600	1700	1800	1500	1600	1650	1600	1560	1623	
6	Талх	Атар	ш	775	809	775	775	850	800		850	920	817	
		Зууван чех	ш	900	939	900	830	1100	900	950	900	970	950	934
7	Будаа	цагаан	кг	1600	2229	1500	1600	2000	1500	1700	1700	1800	1750	1738
		шар	кг	1500	2099	1400	1300		1500	1500	1500	1900	1920	1624
8	Цөцгийн тос, 250 гр	кг	2200	2390	2000	2300	2400	2100	2200		2300	1950	2204	
9	Ургамлын тос	л	2700	2979	2600	2500	3000	2500	2700	2700	2800	3010	2749	
10	Ногоон цай, Гүрж	кг	3800		4000	3800		4000		3800			3880	
11	Элсэн чихэр	кг	1600	2099	1600	1500	1900	1500	1600	1600	1950	1800	1715	
12	Хонины мах	ястай	кг	7200		7100	8500	9800	7200	9000	7500	8500		8100
		цул	кг	8000		8000					8000			8000
13	Үхрийн мах	ястай	кг	8500		8000	9500	10000	8000	10000	8500	9000		8938
		цул	кг	10500		9800	11000	11500	9500	11000	9750	10000		10381
14	Адууны мах, ястай	кг	6400		5800	7000		6500	6800	6000			6417	
15	Ямааны мах, ястай	кг	6500		6200					6500			6400	
16	Нөөцийн мах	Үхэр	кг											
		Хонь	кг											
		Ямаа	кг											
17	Төмс	монгол	кг	800	1099	800	1100	1500	800	900	800	1200	1500	1050
		хятад	кг	500		500	600		500	600	600			550
18	Лууван	монгол	кг	1200		1500	1200	1500	900	1000	1000		1500	1225
		хятад	кг				800		700					750
19	Байцаа	кг	1500	1500	1200	1300	1500	1500	1500	1500	1500	1500	1450	
20	Манжин	кг	1500		1500	1300	1500	1500	1500	1200		1500	1438	
21	Сонгино, хятад бөөрөнхий	кг	1200	1500	1500	1300	1500	1200	1500	1500	1500	1700	1440	
22	Алим, фүжи	кг	3500	3990	3000	3500	3500	3500	3500	3500	3500	4990	3648	
23	Өндөг, ОХУ	ш	280	299	260	270	330	240	260	250	280	290	276	

Аймгийн төвүүдэд зарагдаж байгаа хүнсний гол нэрийн барааны үнэ,  
2013 оны 4-р сарын 17-ны байдлаар

Хүснэгт 3.

Аймаг	Хонины мах						Үхрийн мах					
	3 сарын дундаж	3 сарын 27	4 сарын 03	4 сарын 10	4 сарын 17	4 сарын 24	3 сарын дундаж	3 сарын 27	4 сарын 03	4 сарын 10	4 сарын 17	4 сарын 24
<b>Баруун бүс</b>												
Баян-Өлгий	6 000	6 000	6 000	6 250	6 250		5 875	6 000	6 000	6 000	6 000	
Говь-Алтай	6 525	6 800	7 000	7 200	7 200		7 125	8 000	8 000	8 000	8 000	
Завхан	6 750	6 500	6 500	6 500	7 500		7 500	7 500	7 500	7 500	8 000	
Увс	6 575	6 800	7 200	7 000	7 000		6 625	7 000	7 000	7 000	6 800	
Ховд	6 750	6 500	6 500	6 600	6 600		7 000	7 000	7 000	7 000	7 000	
<b>Хангайн бүс</b>												
Архангай	6 750	7 500	7 300	7 800	8 500		7 675	8 500	8 000	8 000	7 800	
Баянхонгор	6 500	6 500	7 000	7 000	7 000		7 075	7 000	7 500	7 500	8 000	
Булган	6 875	7 000	7 000	7 500	7 500		7 250	7 500	7 500	8 000	-	
Орхон	7 450	7 800	8 000	8 500	8 000		7 900	8 500	9 300	9 000	8 800	
Өвөрхангай	6 175	6 400	6 600	6 800	7 500		8 000	8 000	8 000	8 000	9 000	
Хөвсгөл	7 000	7 000	8 500	8 000	9 000		7 000	7 000	8 000	8 000	9 000	
<b>Төвийн бүс</b>												
Говьсүмбэр	5 750	6 000	6 000	7 000	7 000		7 000	7 000	7 000	8 000	8 500	
Дархан-Уул	7 563	7 750	8 150	8 700	8 350		8 570	8 830	8 900	8 900	8 900	
Дорноговь	6 000	6 250	7 000	7 000	7 000		8 000	8 000	9 000	-	9 000	
Дундговь	6 525	6 500	7 000	7 100	7 500		-	-	-	-	-	
Өмнөговь	7 000	7 000	7 000	7 000	7 000		-	-	-	-	-	
Сэлэнгэ	7 000	7 000	7 000	7 000	7 000		7 500	7 500	7 500	7 500	7 500	
Төв	7 025	7 500	7 500	7 500	7 500		7 867	-	8 500	8 500	10 000	
<b>Зүүн бүс</b>												
Дорнод	6 700	7 000	7 500	7 800	8 000		7 800	8 300	9 000	9 200	9 400	
Сүхбаатар	6 500	6 500	7 000	7 000	7 500		7 000	7 000	7 500	7 500	7 800	
Хэнтий	6 750	7 000	7 500	7 500	7 500		7 500	7 500	8 500	8 500	8 500	

Буурсан үнэ  
Өссөн үнэ

\* Савласан гурилын үнэ

Аймаг	Ямааны мах						1-р зэргийн гурил					
	3 сарын дундаж	3 сарын 27	4 сарын 03	4 сарын 10	4 сарын 17	4 сарын 24	3 сарын дундаж	3 сарын 27	4 сарын 03	4 сарын 10	4 сарын 17	4 сарын 24
<b>Баруун бүс</b>												
Баян-Өлгий	5 500	5 500	5 000	5 000	5 000		695	680	690	690	690	
Говь-Алтай	5 075	5 500	6 000	6 300	6 000		900	900	900	900	900	
Завхан	5 500	5 500	5 500	5 500	5 500		800	800	800	1000	1 000	
Увс	4 775	5 000	5 000	5 500	5 500		900	900	900	900	900	
Ховд	5 500	5 500	5 500	5 800	5 800		900	900	900	900	900	
<b>Хангайн бүс</b>												
Архангай	5 825	6 000	6 000	6 800	6 500		670	670	670	670	670	
Баянхонгор	5 575	5 800	6 000	6 000	6 000		900	900	900	900	900	
Булган	5 625	6 000	6 000	6 000	6 500		850	850	850	850	850	
Орхон	5 950	6 000	6 000	6 800	6 800		650	650	650	650	650	
Өвөрхангай	5 700	5 900	6 200	6 400	6 000		790	780	780	780	780	
Хөвсгөл	6 050	6 200	7 500	7 000	7 500		850	850	850	850	850	
<b>Төвийн бүс</b>												
Говьсүмбэр	4 750	5 000	5 000	6 000	6 200		640	640	640	640	640	
Дархан-Уул	6 600	6 700	6 800	6 800	6 600		810	810	810	810	810	
Дорноговь	4 775	5 100	5 900	6 000	6 000		725	725	725	725	725	
Дундговь	5 550	5 500	6 500	6 700	6 700		900	900	920	920	920	
Өмнөговь	6 000	6 000	6 000	6 000	6 000		900	900	900	900	900	
Сэлэнгэ	5 000	5 000	5 000	5 000	5 000		700	700	700	700	700	
Төв	6 167	6 500	6 500	6 500	6 500		650	650	650	650	650	
<b>Зүүн бүс</b>												
Дорнод	5 875	6 200	6 800	7 000	7 200		630	630	630	630	630	
Сүхбаатар	5 250	5 000	5 800	6 500	6 500		920	920	920	920	920	
Хэнтий	5 750	6 000	6 500	6 500	6 500		900	900	900	900	900	







Аймаг	Аи-92						ДТ					
	3 сарын дундаж	3 сарын 27	4 сарын 03	4 сарын 10	4 сарын 17	4 сарын 24	3 сарын дундаж	3 сарын 27	4 сарын 03	4 сарын 10	4 сарын 17	4 сарын 24
<b>Баруун бүс</b>												
Баян-Өлгий	1 850	1 850	1 850	1 850	1 850	1 850	1 800	1 800	1 800	1 800	1 800	1 800
Говь-Алтай	2 050	2 050	2 050	2 050	2 050	2 050	2 050	2 050	2 050	2 050	2 050	2 050
Завхан	2 020	2 020	2 020	2 020	2 020	2 020	2 020	2 020	2 020	2 020	2 020	2 020
Увс	1 980	1 980	1 980	1 980	1 980	1 980	1 990	1 990	1 990	1 990	1 990	1 990
Ховд	2 045	2 040	2 050	2 050	2 050	2 050	2 040	2 030	2 050	2 050	2 050	2 050
<b>Хангайн бүс</b>												
Архангай	1 800	1 800	1 800	1 800	1 800	1 800	1 980	1 980	1 980	1 980	1 980	1 980
Баянхонгор	1 850	1 850	1 850	1 850	1 850	1 850	1 930	1 930	1 930	1 930	1 930	1 930
Булган	1 720	1 720	1 720	1 720	1 720	1 720	1 810	1 810	1 810	1 810	1 810	1 810
Орхон	1 670	1 670	1 670	1 670	1 670	1 670	1 800	1 800	1 800	1 800	1 800	1 800
Өвөрхангай	1 750	1 750	1 750	1 750	1 750	1 750	1 950	1 950	1 950	1 950	1 950	1 950
Хөвсгөл	1 950	1 950	1 950	1 950	1 950	1 950	2 000	2 000	2 000	2 000	2 000	2 000
<b>Төвийн бүс</b>												
Говьсүмбэр	1 750	1 750	1 750	1 750	1 770	1 770	1 850	1 850	1 850	1 850	1 900	1 900
Дархан-Уул	1 660	1 660	1 660	1 660	1 660	1 660	1 794	1 794	1 794	1 794	1 794	1 794
Дорноговь	1 817	1 817	1 817	1 817	1 817	1 817	1 917	1 917	1 917	1 917	1 917	1 917
Дундговь	1 820	1 820	1 820	1 820	1 820	1 820	1 900	1 900	1 900	1 900	1 900	1 900
Өмнөговь	1 900	1 900	1 900	1 900	1 900	1 900	1 920	1 920	1 920	1 920	1 920	1 920
Сэлэнгэ	1 700	1 700	1 700	1 700	1 700	1 700	1 830	1 830	1 830	1 830	1 830	1 830
Төв	1 700	1 700	1 700	1 700	1 700	1 700	1 800	1 800	1 800	1 800	1 800	1 800
<b>Зүүн бүс</b>												
Дорнод	1 890	1 890	1 890	1 890	1 890	1 890	1 940	1 940	1 940	1 940	1 940	1 940
Сүхбаатар	1 930	1 930	1 930	1 930	1 930	1 930	1 960	1 960	1 960	1 960	1 960	1 960
Хэнтий	1 850	1 850	1 850	1 850	1 850	1 850	1 910	1 910	1 910	1 910	1 910	1 910

**Улаанбаатар хотын автобензин, дизель, хийн түлшний дундаж үнэ, шатахуун түгээх станцаар**  
(2013 оны 4-р сарын 17-ны байдлаар)

		Жаст ойл	Петровис	Магнай трейд	Сод монгол	Шунхлай
1	Аи-95		1850		1850	1850
2	Аи-80	1580	1580	1580	1580	1580
3	Аи-92	1670	1670	1670	1670	1670
4	Дизель түлш	1800	1800	1800	1800	1800

Ноолуурын үнэ, 2013 оны 1-р сарын 2-ноос 2013 оны 4-р сарын 17-ны байдлаар, аймгаар

Аймаг	Ноолуур, кг		Ноолуур, кг		Ноолуур, кг		Ноолуур, кг		Ноолуур, кг		Ноолуур, кг		Ноолуур, кг		Ноолуур, кг	
	Цагаан	Бор	Цагаан	Бор	Цагаан	Бор	Цагаан	Бор	Цагаан	Бор	Цагаан	Бор	Цагаан	Бор	Цагаан	Бор
	I.02		I.09		I.16		I.23		I.30		II.06		II.14		II.20	
Архангай	43000	43000	43000	43000	43000	43000	43000	43000	44000	44000	44000	44000	44000	44000	44000	44000
Баян-Өлгий	51000	51000	51000	51000	50000	50000	51000	51000	50000	50000	50000	50000	49000	49000	50000	50000
Баянхонгор	40000	40000	40000	40000	40000	40000	40000	40000	42000	42000	50000	50000	50000	50000	50000	50000
Булган	-	41000	-	40000	-	40000	-	41000	-	41000	-	41000	-	40000	-	41000
Говь-Алтай	50000	50000	48000	48000	48000	48000	48000	48000	48000	48000	48000	48000	48000	48000	48000	48000
Дорноговь	40000	40000	42000	42000	42000	42000	42000	42000	42000	42000	42000	42000	42000	42000	42000	42000
Дорнод	-	-	-	-	-	-	-	-	-	-	-	-	-	-	-	-
Дундговь	42000	42000	43000	43000	43000	43000	43000	43000	45000	45000	47000	47000	47000	47000	47000	47000
Завхан	40000	40000	40000	40000	40000	40000	40000	40000	40000	40000	40000	40000	40000	40000	45000	45000
Өвөрхангай	43000	43000	43000	43000	43000	43000	43000	43000	43000	43000	43000	43000	43000	43000	43000	43000
Өмнөговь	41000	41000	42000	42000	45000	45000	48000	48000	48000	48000	49000	49000	49000	49000	50000	50000
Сүхбаатар	38000	38000	38000	38000	38000	38000	38000	38000	38000	38000	40000	38000	40000	38000	40000	38000
Сэлэнгэ	-	-	-	-	-	-	-	-	-	-	-	-	-	-	-	-
Төв	-	-	-	-	-	-	-	-	-	-	-	-	-	-	-	-
Увс	-	-	-	-	-	-	-	-	-	-	-	-	-	-	-	40000
Ховд	40000	40000	-	-	40000	40000	40000	40000	40000	40000	40000	40000	40000	40000	40000	40000
Хөвсгөл	45000	43000	45000	43000	45000	43000	45000	43000	45000	43000	45000	43000	45000	43000	45000	43000
Хэнтий	-	-	-	-	-	-	-	-	-	-	-	-	-	-	-	-
Дархан-Уул	40000	40000	40000	40000	40000	40000	40000	40000	40000	40000	40000	40000	40000	40000	45000	45000
<b>Улаанбаатар</b>	<b>53000</b>	-	<b>53000</b>	-	<b>53000</b>	-	<b>53000</b>	-	<b>53000</b>	-	<b>53000</b>	-	-	-	-	-
Орхон	40000	40000	45000	43000	45000	45000	52000	50000	52000	50000	45000	45000	45000	45000	50000	48000
Говьсүмбэр	40000	30000	40000	30000	40000	30000	40000	30000	40000	30000	40000	30000	40000	30000	40000	30000

Тэмдэглэл:

\* - Улаанбаатар хотод "Эмээлт" түүхий эдийн захын үнэ

Хүснэгт 6.

	Ноолуур, кг		Ноолуур, кг		Ноолуур, кг		Ноолуур, кг		Ноолуур, кг		Ноолуур, кг		Ноолуур, кг		Ноолуур, кг	
	Цагаан	Бор	Цагаан	Бор	Цагаан	Бор	Цагаан	Бор	Цагаан	Бор	Цагаан	Бор	Цагаан	Бор	Цагаан	Бор
Аймаг	II.27		III.06		III.13		III.20		III.27		IV.03		IV.10		IV.17	
Архангай	44000	44000	44000	44000	44000	44000	50000	50000	50000	50000	50000	50000	55000	55000	63000	63000
Баян-Өлгий	50000	50000	50000	50000	45000	45000	42000	42000	40000	40000	45000	45000	46000	46000	45000	45000
Баянхонгор	50000	50000	50000	50000	50000	50000	51000	51000	51000	51000	51000	51000	51000	51000	55000	55000
Булган	-	41000	-	45000	-	50000	-	55000	-	60000	-	65000	-	66000	-	58000
Говь-Алтай	48000	48000	48000	48000	48000	48000	48000	48000	50000	50000	48000	48000	50000	50000	50000	50000
Дорноговь	42000	42000	42000	42000	42000	42000	42000	42000	61000	61000	66000	66000	62000	62000	50000	50000
Дорнод	-	-	-	-	-	-	-	-	60000	60000	71000	70000	70000	68000	65000	63000
Дундговь	47000	47000	47000	47000	47000	47000	47000	47000	47000	47000	60000	60000	60000	60000	53000	53000
Завхан	45000	45000	48000	48000	50000	50000	50000	50000	52000	52000	52000	52000	52000	52000	52000	52000
Өвөрхангай	43000	43000	43000	43000	43000	43000	43000	43000	43000	43000	50000	50000	63000	63000	54000	54000
Өмнөговь	50000	50000	50000	50000	50000	50000	50000	50000	50000	50000	52000	50000	55000	55000	56000	56000
Сүхбаатар	45000	45000	45000	45000	45000	45000	55000	55000	60000	60000	65000	65000	65000	65000	56000	56000
Сэлэнгэ	-	-	-	-	-	-	-	-	-	-	-	-	-	-	-	-
Төв	-	-	-	-	-	-	54000	54000	60000	60000	60000	60000	63000	63000	57000	57000
Увс	-	40000	-	40000	-	40000	-	40000	40000	40000	40000	40000	47500	47500	45000	45000
Ховд	40000	40000	40000	40000	40000	40000	40000	40000	40000	40000	40000	40000	40000	40000	40000	40000
Хөвсгөл	45000	43000	45000	43000	45000	43000	45000	43000	50000	45000	50000	45000	70000	70000	67000	65000
Хэнтий	-	-	-	-	-	-	60000	-	65000	-	70000	-	68000	-	53000	-
Дархан-Уул	45000	45000	45000	45000	45000	45000	50000	50000	50000	50000	62000	62000	65000	65000	57500	57500
<b>Улаанбаатар</b>	<b>54000</b>	-	<b>54000</b>	-	<b>54000</b>	-	<b>60000</b>	-	<b>63500</b>	-	<b>65000</b>	-	<b>62000</b>	-	<b>62000</b>	-
Орхон	50000	48000	52000	50000	55000	53000	57000	55000	60000	58000	65000	63000	65000	63000	58000	55000
Говьсүмбэр	40000	30000	40000	30000	40000	30000	40000	30000	65000	50000	67000	52000	60000	48000	53000	40000