

ТАНИЛЦУУЛГА

*Хүнсний гол нэрийн барааны үнэ,
2013 оны 7-р сарын 17-ны байдлаар*

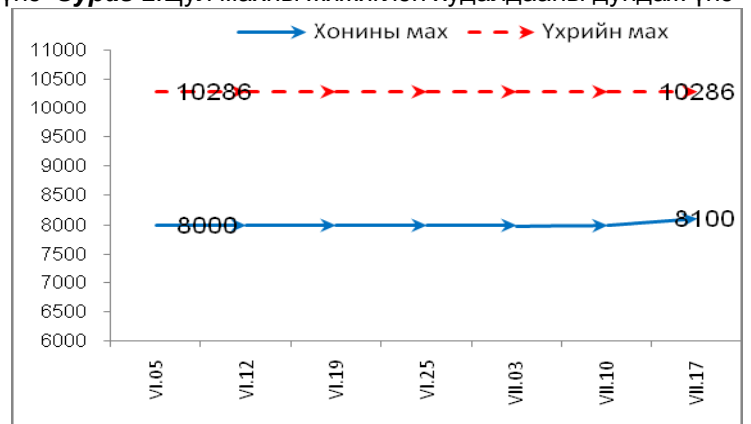
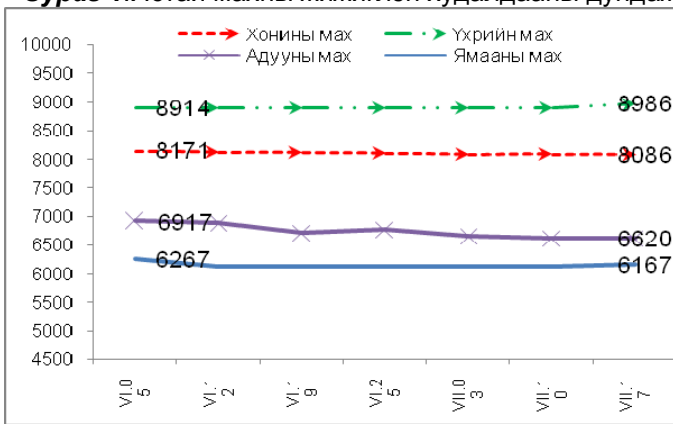
2013 оны 7-р сарын 17-ны байдлаар гол нэрийн зарим барааны үнэ өмнөх сарынхтай харьцуулахад өөрчлөлтгүй, өмнөх 7 хоногийнхтой харьцуулахад 0.1 хувиар өссөн байна.

Махны дундаж үнэ: 2013 оны 7-р сарын 17-ны байдлаар өмнөх сарынхаас хонины ястай махны үнэ 0.7 хувь, адууны махны үнэ 2.9 хувиар буурсан бол, үхрийн ястай махны үнэ 0.8 хувиар өсч, ямааны болон үхрийн цул махны үнэ өөрчлөлтгүй байна.

Махны үнийг өмнөх 7 хоногийн дундаж үнэтэй харьцуулахад хонины ястай махны үнэ 0.2 хувиар буурсан бол, үхрийн ястай махны үнэ 0.8 хувь, ямааны махны үнэ 0.6 хувиар өссөн байна. Үхрийн цул махны болон адууны махны үнэ өөрчлөлтгүй байна.

2013 оны 7-р сарын 17-ны байдлаар 1 кг хонины /ястай/ махны үнэ дунджаар 8086 төгрөг, хонины цул мах 8100 төгрөг, үхрийн /ястай/ мах 8986 төгрөг, үхрийн цул мах 10286 төгрөг, ямааны мах 6167 төгрөг, адууны мах 6620 төгрөгийн үнэтэй байв (Зураг 1; 2).

Зураг 1. Ястай махны жижиглэн худалдааны дундаж үнэ **Зураг 2.** Цул махны жижиглэн худалдааны дундаж үнэ

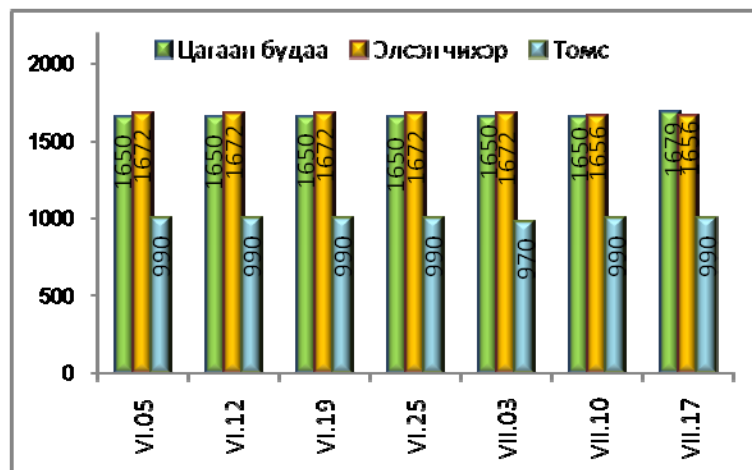


Гурилын үнэ: 2013 оны 7-р сарын 17-ны байдлаар савласан дээд гурилын үнэ өмнөх сарын дундаж үнэтэй харьцуулахад 1.2 хувь, өмнөх 7 хоногийнхоос 0.5 хувиар буурсан байна. Задгай 1-р зэргийн гурилын үнэ өмнөх сарынхтай болон өмнөх 7 хоногийнхтой харьцуулахад өөрчлөлтгүй байна.

Будаа, элсэн чихрийн дундаж үнэ: 2013 оны 7-р сарын 17-ны байдлаар элсэн чихрийн үнийг өмнөх сарын дундаж үнэтэй харьцуулахад 1.0 хувиар буурсан бол, өмнөх 7 хоногийнхтой харьцуулахад өөрчлөлтгүй байна.

Цагаан будааны үнэ өмнөх сарынхтай болон өмнөх 7 хоногийнхтой харьцуулахад 1.8 хувиар өссөн байна (Зураг 3).

Зураг 3



Төмс, хүнсний ногооны дундаж үнэ: 2013 оны 7-р сарын 17-ны байдлаар төмс, хүнсний ногооны үнийг өмнөх сарын дундаж үнэтэй харьцуулахад луувангийн үнэ 31.1 хувь, байцааны үнэ 23.2 хувиар өссөн бол, сонгины үнэ 1.7 хувиар буурч, төмсний үнэ өөрчлөлтгүй байна.

Өмнөх 7 хоногийнхтой харьцуулахад төмс, хүнсний ногооны үнэ өөрчлөлтгүй байна.

Сүү, өндөг, ургамлын болон цөцгийн тосны дундаж үнэ: 2013 оны 7-р сарын 17-ны байдлаар өмнөх сарынхаас савлагаатай /1 литрийн/ сүүний үнэ 3.3 хувь, 0.5 литрийн савлагаатай үүний үнэ 5.3 хувь, задгай сүүний үнэ 1.0 хувиар буурсан байна.

Өмнөх 7 хоногийнхтой харьцуулахад сүүний үнэ өөрчлөлтгүй байна.

Ургамлын тосны үнийг өмнөх сарынхтай болон, өмнөх 7 хоногийнхтой харьцуулахад 0.4 хувиар буурсан байна. Цөцгийн тосны үнэ өмнөх сарынхаас 1.4 хувиар буурсан бол, өмнөх 7 хоногийнхтой харьцуулахад өөрчлөлтгүй байна.

Өндөгний үнэ өмнөх сарынхаас 0.7 хувиар буурсан бол, өмнөх 7 хоногийнхтой харьцуулахад өөрчлөлтгүй байна.

Хүнсний гол нэрийн барааны үнэ, аймгаар

Хүнсний гол нэрийн барааны 7 хоногийн үнийн судалгаанд аймгийн төвүүдээс гурил, мах, цагаан будаа, шингэн сүү, элсэн чихрийн үнийг судалдаг (Хавсралт хүснэгт 3).

Гурилын үнэ: 2013 оны 7-р сарын 17-ны байдлаар аймгийн төвүүдийн хүнсний зах, дэлгүүрт хэрэглээ ихтэй 1-р зэргийн гурилын үнэ 630-1000 төгрөгийн хооронд худалдаалагдаж байна. Гурилын үнэ өмнөх 7 хоногийнхтой харьцуулахад Дундговь /30 төгрөг/ аймагт буурсан байна.

Дорнод аймагт 1-р зэргийн гурилын үнэ хямд буюу 630 төгрөг байхад, Завхан аймагт 1000 төгрөг байгаа нь өндөр үнэ байна.

Махны үнэ: 2013 оны 7-р сарын 17-ны байдлаар хонины махны үнэ өмнөх 7 хоногийнхоос Дорнод аймагт 300 төгрөгөөр өсч, Баян-Өлгий, Говь-Алтай, Баянхонгор, Булган, Орхон, Өвөрхангай, Дорноговь, Дундговь, Сүхбаатар аймагт 100-500 төгрөгөөр буурсан байна. Хонины махны үнэ Хөвсгөл, Ховд аймагт 8500 төгрөг байгаа нь өндөр бөгөөд Баянхонгор, Баян-Өлгий аймагт 6500 төгрөг байгаа нь хамгийн хямд үнэ байв.

Үхрийн махны үнэ өмнөх 7 хоногийнхоос Архангай, Орхон, Дорнод аймагт 200-270 төгрөгөөр өсч, Булган, Дархан-Уул, Дорноговь, Төв, Сүхбаатар аймагт 100-500 төгрөгөөр буурчээ. Үхрийн махны үнэ Хэнтий аймагт 9500 төгрөг байгаа нь хамгийн өндөр үнэ бөгөөд Баян-Өлгий аймагт 6500 төгрөгөөр худалдаалагдсан нь хямд үнэ байв.

Ямааны махны үнэ Баян-Өлгий, Архангай, Баянхонгор, Өвөрхангай, Дорноговь, Сүхбаатар аймагт 100-400 төгрөгөөр буурч, Дархан-Уул аймагт 100 төгрөгөөр өссөн байна. Ямааны махны үнэ Говь-Алтай аймагт хямд буюу 5500 төгрөг байхад, Хөвсгөл аймагт 7500 төгрөгөөр худалдаалагдсан нь хамгийн өндөр үнэ байна.

Малын сүүний үнэ: 2013 оны 7-р сарын 17-ны байдлаар малын сүү аймгуудад 600-2000 төгрөгийн үнэтэй худалдаалагдсан байна. Сүүний үнэ Ховд, Баянхонгор аймагт 100 төгрөгөөр буурсан байна. Өмнөговь аймагт хамгийн /2000 төг/ өндөр үнэтэй байна.

Цагаан будаа, элсэн чихрийн үнэ: 2013 оны 7-р сарын 17-ны байдлаар цагаан будааны үнэ өмнөх 7 хоногийнхоос Өвөрхангай аймагт 100 төгрөгөөр өсч, бусад аймагт өөрчлөлтгүй байв. Аймгуудад цагаан будаа 1 кг нь 1500-1800 төгрөгөөр худалдаалагдаж байна.

Элсэн чихрийн үнэ өмнөх 7 хоногийнхтой харьцуулахад бүх аймагт өөрчлөлтгүй байна. Элсэн чихэр 1 кг нь 1430-1800 төгрөгийн хооронд худалдаалагдаж байна.

Улаанбаатар хотын гол нэрийн зарим барааны үнэ, үнийн индекс

(2013 оны 7-р сарын 17-ны байдлаар өмнөх сар болон 7 хоногийн дундаж үнэтэй харьцуулснаар)

Хүснэгт 1.

№	Барааны нэр		2013 он			VII - 17	VII - 17
			6 сарын дундаж үнэ	7 сарын		— %	— %
				10-ны үнэ	17-ны үнэ	VI сар	VII - 10
1	"Алтан тариа" гурил	дээд, савласан, кг	1 080	1 072	1 067	98.8	99.5
		I зэрэг, задгай, кг	724	724	724	100.0	100.0
2	Талх	"Атар", 600 гр	822	818	818	99.5	100.0
		"Зууван чех", 600 гр	927	927	927	100.0	100.0
3	Цагаан будаа, кг		1 650	1 650	1 679	101.8	101.8
4	Хонины мах, ястай, кг		8 143	8 100	8 086	99.3	99.8
5	Үхрийн мах, ястай, кг		8 914	8 914	8 986	100.8	100.8
6	Үхрийн мах, цул, кг		10 286	10 286	10 286	100.0	100.0
7	Адууны мах, ястай, кг		6 821	6 620	6 620	97.1	100.0
8	Ямааны мах, ястай, кг		6 167	6 133	6 167	100.0	100.6
9	Сүү	задгай, л	909	900	900	99.0	100.0
		"Элекстер", 0.5 л	731	692	692	94.7	100.0
		"Шинэ Сүү", л	1 673	1 617	1 617	96.7	100.0
10	Тараг, савласан, 900 гр, "Цөцгийтэй"		1 589	1 545	1 545	97.2	100.0
11	Цөцгийн тос, 250 гр		2 262	2 231	2 231	98.6	100.0
12	Ургамлын тос, "Кларина", л		2 752	2 753	2 742	99.6	99.6
13	Элсэн чихэр, кг		1 672	1 656	1 656	99.0	100.0
14	Ногоон цай, савласан, 2 кг		4 079	4 079	4 079	100.0	100.0
15	Өндөг, ш		282	280	280	99.3	100.0
16	Алим, "Фүжи" сортын, кг		3 520	3 447	3 430	97.4	99.5
17	Төмс, дотоод, кг		990	990	990	100.0	100.0
18	Лууван, дотоод, кг		1 254	1 644	1 644	131.1	100.0
19	Байцаа, импортын, кг		1 453	1 790	1 790	123.2	100.0
21	Сонгино, бөөрөнхий, импортын, кг		1 453	1 428	1 428	98.3	100.0
22	Шатахуун	Аи-80 автобензин, л	1 543	1 530	1 530	99.2	100.0
		Аи-92 автобензин, л	1 633	1 620	1 620	99.2	100.0
		Дизелийн түлш, л	1 763	1 750	1 750	99.3	100.0
ДҮН						100.0	100.1

2013 оны 7-р сарын 17-ны байдлаар гол нэрийн барааны үнийг өмнөх сарын дундаж үнэтэй харьцуулахад өөрчлөлтгүй, өмнөх 7 хоногийнхтой харьцуулахад 0.1 хувиар өссөн байна.

Аймгийн төвүүдэд зарагдаж байгаа хүнсний гол нэрийн барааны үнэ,
2013 оны 7-р сарын 17-ны байдлаар

Аймаг	Хонины мах							Үхрийн мах						
	6 сарын дундаж	6 сарын 25	7 сарын 03	7 сарын 10	7 сарын 17	7 сарын 24	7 сарын 31	6 сарын дундаж	6 сарын 25	7 сарын 03	7 сарын 10	7 сарын 17	7 сарын 24	7 сарын 31
Баруун бүс														
Баян-Өлгий	6 475	6 500	6 500	7 000	6 500			6 625	6 500	6 500	6 500	6 500		
Говь-Алтай	7 250	7 500	7 300	7 300	7 200			8 000	8 000	8 000	8 000	8 000		
Завхан	8 000	8 000	8 000	8 000	8 000			8 500	8 500	8 500	8 500	8 500		
Увс	6 850	6 800	6 500	6 800	6 800			7 000	7 000	6 850	6 800	6 800		
Ховд	8 125	8 500	8 500	8 500	8 500			8 125	8 500	8 500	8 500	8 500		
Хангайн бүс														
Архангай	8 225	7 500	7 500	7 500	7 500			8 250	8 000	8 000	7 800	8 000		
Баянхонгор	6 575	6 500	6 300	6 800	6 500			7 575	7 500	7 200	7 500	7 500		
Булган	7 688	7 500	7 500	7 500	7 000			8 167	8 000	8 000	8 000	7 500		
Орхон	7 661	7 525	7 525	7 600	7 470			8 413	8 250	8 000	8 000	8 270		
Өвөрхангай	7 175	6 900	7 000	7 000	6 800			9 475	9 400	9 000	8 000	8 000		
Хөвсгөл	9 000	9 000	8 500	8 500	8 500			9 000	9 000	8 750	8 500	8 500		
Төвийн бүс														
Говьсүмбэр	7 200	7 000	7 000	7 000	7 000			8 075	8 000	8 000	8 000	8 000		
Дархан-Уул	8 050	7 800	7 800	7 800	7 800			8 750	8 500	8 400	8 400	8 200		
Дорноговь	7 500	7 500	7 500	7 500	7 400			9 500	9 500	9 500	9 500	9 400		
Дундговь	7 050	7 000	7 000	7 500	7 000			-	-	-	-	-		
Өмнөговь	7 800	7 800	7 800	7 800	7 800			-	-	-	-	-		
Сэлэнгэ	7 000	7 000	7 000	7 000	7 000			8 500	8 500	8 000	8 000	8 000		
Төв	7 650	7 500	7 500	7 500	7 500			9 667	9 500	9 500	9 500	9 000		
Зүүн бүс														
Дорнод	7 375	7 200	7 000	7 000	7 300			9 125	8 800	8 800	9 000	9 200		
Сүхбаатар	7 500	7 500	7 300	7 500	7 000			7 850	8 000	7 800	7 800	7 500		
Хэнтий	7 500	7 000	7 000	7 500	7 500			9 575	9 500	9 500	9 500	9 500		

 Буурсан үнэ
 Өссөн үнэ

Аймаг	Сүү /савлаагүй/						А-80							
	6 сарын дундаж	6 сарын 25	7 сарын 03	7 сарын 10	7 сарын 17	7 сарын 24	7 сарын 31	6 сарын дундаж	6 сарын 25	7 сарын 03	7 сарын 10	7 сарын 17	7 сарын 24	7 сарын 31
Баруун бүс														
Баян-Өлгий	1 150	1 200	1 000	1 000	1 000			1 450	1 450	1 450	1 450	1 450		
Говь-Алтай	1 125	1 000	900	900	900			1 695	1 670	1 670	1 670	1 670		
Завхан	1 325	1 300	1 200	1 200	1 200			1 695	1 670	1 670	1 670	1 670		
Увс	750	700	700	700	700			1 650	1 650	1 650	1 650	1 650		
Ховд	1 650	1 500	1 500	1 400	1 300			1 746	1 720	1 740	1 740	1 740		
Хангайн бүс														
Архангай	1 250	1 000	1 000	1 000	1 000			1 615	1 590	1 590	1 590	1 590		
Баянхонгор	1 000	1 000	1 000	1 000	900			1 630	1 600	1 600	1 600	1 600		
Булган	775	700	700	600	600			1 545	1 520	1 520	1 520	1 520		
Орхон	625	600	600	600	600			1 565	1 540	1 540	1 540	1 540		
Өвөрхангай	1 450	1 300	1 200	1 000	1 000			1 563	1 550	1 550	1 550	1 550		
Хөвсгөл	1 100	1 000	1 000	800	800			1 700	1 700	1 650	1 650	1 650		
Төвийн бүс														
Говьсүмбэр	975	900	900	900	900			1 475	1 450	1 450	1 450	1 450		
Дархан-Уул	675	600	600	600	600			1 525	1 510	1 510	1 510	1 510		
Дорноговь	1 775	1 600	1 500	1 500	1 500			1 540	1 517	1 517	1 517	1 517		
Дундговь	1 525	1 300	1 300	1 300	1 300			1 553	1 540	1 540	1 540	1 540		
Өмнөговь	2 250	2 000	2 000	2 000	2 000			1 655	1 630	1 630	1 630	1 630		
Сэлэнгэ	675	600	600	600	600			1 553	1 540	1 540	1 540	1 540		
Төв	800	700	700	700	700			1 563	1 550	1 550	1 550	1 550		
Зүүн бүс														
Дорнод	700	600	600	600	600			1 635	1 610	1 610	1 610	1 610		
Сүхбаатар	925	900	800	800	800			1 665	1 640	1 640	1 640	1 640		
Хэнтий	1 075	1 000	1 000	800	800			1 595	1 570	1 570	1 570	1 570		

Хүснэгт 3.

Аймаг	Аи-92							ДТ						
	6 сарын дундаж	6 сарын 25	7 сарын 03	7 сарын 10	7 сарын 17	7 сарын 24		7 сарын 31	6 сарын дундаж	6 сарын 25	7 сарын 03	7 сарын 10	7 сарын 17	7 сарын 24
Баруун бүс														
Баян-Өлгий	1 850	1 850	1 850	1 850	1 850			1 800	1 800	1 800	1 800	1 800		
Говь-Алтай	2 025	2 000	2 000	2 000	2 000			2 025	2 000	2 000	2 000	2 000		
Завхан	1 995	1 970	1 970	1 970	1 970			1 995	1 970	1 970	1 970	1 970		
Увс	1 900	1 900	1 900	1 900	1 900			1 907	1 907	1 907	1 907	1 907		
Ховд	2 050	2 050	2 050	2 050	2 050			2 050	2 050	2 050	2 050	2 050		
Хангайн бүс														
Архангай	1 775	1 750	1 750	1 750	1 750			1 940	1 900	1 900	1 900	1 900		
Баянхонгор	1 810	1 770	1 770	1 770	1 770			1 890	1 850	1 850	1 850	1 850		
Булган	1 695	1 670	1 670	1 670	1 670			1 785	1 760	1 760	1 760	1 760		
Орхон	1 645	1 620	1 620	1 620	1 620			1 775	1 750	1 750	1 750	1 750		
Өвөрхангай	1 713	1 700	1 700	1 700	1 700			1 875	1 850	1 850	1 850	1 850		
Хөвсгөл	1 950	1 950	1 900	1 900	1 900			2 000	2 000	1 950	1 950	1 950		
Төвийн бүс														
Говьсүмбэр	1 740	1 710	1 710	1 710	1 710			1 850	1 800	1 800	1 800	1 800		
Дархан-Уул	1 627	1 614	1 614	1 614	1 614			1 753	1 736	1 736	1 736	1 736		
Дорноговь	1 792	1 767	1 767	1 767	1 767			1 892	1 867	1 867	1 867	1 867		
Дундговь	1 783	1 770	1 770	1 770	1 770			1 863	1 850	1 850	1 850	1 850		
Өмнөговь	1 875	1 850	1 850	1 850	1 850			1 895	1 870	1 870	1 870	1 870		
Сэлэнгэ	1 663	1 650	1 650	1 650	1 650			1 793	1 780	1 780	1 780	1 780		
Төв	1 663	1 650	1 650	1 650	1 650			1 763	1 750	1 750	1 750	1 750		
Зүүн бүс														
Дорнод	1 865	1 840	1 840	1 840	1 840			1 915	1 890	1 890	1 890	1 890		
Сүхбаатар	1 905	1 880	1 880	1 880	1 880			1 935	1 910	1 910	1 910	1 910		
Хэнтий	1 825	1 800	1 800	1 800	1 800			1 885	1 860	1 860	1 860	1 860		

Улаанбаатар хотын автобензин, дизель, хийн түлшний дундаж үнэ, шатахуун түгээх станцаар
(2013 оны 7-р сарын 17-ны байдлаар)

		Жаст ойл	Петровис	Магнай трейд	Сод монгол	Шунхлай
1	Аи-95		1850		1850	1850
2	Аи-80	1530	1530	1530	1530	1530
3	Аи-92	1620	1620	1620	1620	1620
4	Мон-93		1620	1620		
5	Дизель түлш	1750	1750	1750	1750	1750

Ноолуурын үнэ, 2013 оны 1-р сарын 2-ноос 2013 оны 7-р сарын 17-ны байдлаар, аймгаар

Аймаг	Ноолуур, кг		Ноолуур, кг		Ноолуур, кг		Ноолуур, кг		Ноолуур, кг		Ноолуур, кг		Ноолуур, кг		Ноолуур, кг	
	Цагаан	Бор	Цагаан	Бор	Цагаан	Бор	Цагаан	Бор	Цагаан	Бор	Цагаан	Бор	Цагаан	Бор	Цагаан	Бор
	I.02		I.09		I.16		I.23		I.30		II.06		II.14		II.20	
Архангай	43000	43000	43000	43000	43000	43000	43000	43000	44000	44000	44000	44000	44000	44000	44000	44000
Баян-Өлгий	51000	51000	51000	51000	50000	50000	51000	51000	50000	50000	50000	50000	49000	49000	50000	50000
Баянхонгор	40000	40000	40000	40000	40000	40000	40000	40000	42000	42000	50000	50000	50000	50000	50000	50000
Булган	-	41000	-	40000	-	40000	-	41000	-	41000	-	41000	-	40000	-	41000
Говь-Алтай	50000	50000	48000	48000	48000	48000	48000	48000	48000	48000	48000	48000	48000	48000	48000	48000
Дорноговь	40000	40000	42000	42000	42000	42000	42000	42000	42000	42000	42000	42000	42000	42000	42000	42000
Дорнод	-	-	-	-	-	-	-	-	-	-	-	-	-	-	-	-
Дундговь	42000	42000	43000	43000	43000	43000	43000	43000	45000	45000	47000	47000	47000	47000	47000	47000
Завхан	40000	40000	40000	40000	40000	40000	40000	40000	40000	40000	40000	40000	40000	40000	45000	45000
Өвөрхангай	43000	43000	43000	43000	43000	43000	43000	43000	43000	43000	43000	43000	43000	43000	43000	43000
Өмнөговь	41000	41000	42000	42000	45000	45000	48000	48000	48000	48000	49000	49000	49000	49000	50000	50000
Сүхбаатар	38000	38000	38000	38000	38000	38000	38000	38000	38000	38000	40000	38000	40000	38000	40000	38000
Сэлэнгэ	-	-	-	-	-	-	-	-	-	-	-	-	-	-	-	-
Төв	-	-	-	-	-	-	-	-	-	-	-	-	-	-	-	-
Увс	-	-	-	-	-	-	-	-	-	-	-	-	-	-	-	40000
Ховд	40000	40000	-	-	40000	40000	40000	40000	40000	40000	40000	40000	40000	40000	40000	40000
Хөвсгөл	45000	43000	45000	43000	45000	43000	45000	43000	45000	43000	45000	43000	45000	43000	45000	43000
Хэнтий	-	-	-	-	-	-	-	-	-	-	-	-	-	-	-	-
Дархан-Уул	40000	40000	40000	40000	40000	40000	40000	40000	40000	40000	40000	40000	40000	40000	45000	45000
Улаанбаатар	53000	-	53000	-	53000	-	53000	-	53000	-	53000	-	-	-	-	-
Орхон	40000	40000	45000	43000	45000	45000	52000	50000	52000	50000	45000	45000	45000	45000	50000	48000
Говьсүмбэр	40000	30000	40000	30000	40000	30000	40000	30000	40000	30000	40000	30000	40000	30000	40000	30000

Тэмдэглэе:

* - Улаанбаатар хотод "Эмээлт" түүхий эдийн захын үнэ

Аймаг	Ноолуур, кг		Ноолуур, кг		Ноолуур, кг		Ноолуур, кг		Ноолуур, кг		Ноолуур, кг		Ноолуур, кг		Ноолуур, кг	
	Цагаан	Бор	Цагаан	Бор	Цагаан	Бор	Цагаан	Бор	Цагаан	Бор	Цагаан	Бор	Цагаан	Бор	Цагаан	Бор
	II.27		III.06		III.13		III.20		III.27		IV.03		IV.10		IV.17	
Архангай	44000	44000	44000	44000	44000	44000	50000	50000	50000	50000	50000	50000	55000	55000	63000	63000
Баян-Өлгий	50000	50000	50000	50000	45000	45000	42000	42000	40000	40000	45000	45000	46000	46000	45000	45000
Баянхонгор	50000	50000	50000	50000	50000	50000	51000	51000	51000	51000	51000	51000	51000	51000	55000	55000
Булган	-	41000	-	45000	-	50000	-	55000	-	60000	-	65000	-	66000	-	58000
Говь-Алтай	48000	48000	48000	48000	48000	48000	48000	48000	50000	50000	48000	48000	50000	50000	50000	50000
Дорноговь	42000	42000	42000	42000	42000	42000	42000	42000	61000	61000	66000	66000	62000	62000	50000	50000
Дорнод	-	-	-	-	-	-	-	-	60000	60000	71000	70000	70000	68000	65000	63000
Дундговь	47000	47000	47000	47000	47000	47000	47000	47000	47000	47000	60000	60000	60000	60000	53000	53000
Завхан	45000	45000	48000	48000	50000	50000	50000	50000	52000	52000	52000	52000	52000	52000	52000	52000
Өвөрхангай	43000	43000	43000	43000	43000	43000	43000	43000	43000	43000	50000	50000	63000	63000	54000	54000
Өмнөговь	50000	50000	50000	50000	50000	50000	50000	50000	50000	50000	52000	50000	55000	55000	56000	56000
Сүхбаатар	45000	45000	45000	45000	45000	45000	55000	55000	60000	60000	65000	65000	65000	65000	56000	56000
Сэлэнгэ	-	-	-	-	-	-	-	-	-	-	-	-	-	-	-	-
Төв	-	-	-	-	-	-	54000	54000	60000	60000	60000	60000	63000	63000	57000	57000
Увс	-	40000	-	40000	-	40000	-	40000	40000	40000	40000	40000	47500	47500	45000	45000
Ховд	40000	40000	40000	40000	40000	40000	40000	40000	40000	40000	40000	40000	40000	40000	40000	40000
Хөвсгөл	45000	43000	45000	43000	45000	43000	45000	43000	50000	45000	50000	45000	70000	70000	67000	65000
Хэнтий	-	-	-	-	-	-	60000	-	65000	-	70000	-	68000	-	53000	-
Дархан-Уул	45000	45000	45000	45000	45000	45000	50000	50000	50000	50000	62000	62000	65000	65000	57500	57500
Улаанбаатар	54000	-	54000	-	54000	-	60000	-	63500	-	65000	-	62000	-	62000	-
Орхон	50000	48000	52000	50000	55000	53000	57000	55000	60000	58000	65000	63000	65000	63000	58000	55000
Говьсүмбэр	40000	30000	40000	30000	40000	30000	40000	30000	65000	50000	67000	52000	60000	48000	53000	40000

Аймаг	Ноолуур, кг		Ноолуур, кг		Ноолуур, кг		Ноолуур, кг		Ноолуур, кг		Ноолуур, кг		Ноолуур, кг		Ноолуур, кг	
	Цагаан	Бор	Цагаан	Бор	Цагаан	Бор	Цагаан	Бор	Цагаан	Бор	Цагаан	Бор	Цагаан	Бор	Цагаан	Бор
	IV.24		V.01		V.08		V.15		V.22		V.29		VI.05		VI.12	
Архангай	65000	65000	63000	63000	62000	62000	62500	62500	63000	63000	62000	62000	64000	64000	65000	65000
Баян-Өлгий	48000	48000	49000	49000	51000	51000	53000	53000	54000	54000	60000	60000	61000	61000	59000	59000
Баянхонгор	53000	53000	56000	56000	58000	58000	60000	57500	64000	62000	62000	62000	62000	62000	69000	64000
Булган	-	60000	58000	60000	-	58000	-	58000	55000	58000	56000	58000	50000	52000	50000	55000
Говь-Алтай	48000	48000	48000	48000	55000	55000	56000	56000	57000	57000	61500	61500	63000	63000	63000	63000
Дорноговь	52000	52000	52000	52000	50000	50000	48000	48000	48000	48000	45000	45000	42000	42000	40000	40000
Дорнод	60000	55000	55000	52000	52000	50000	45000	40000	45000	40000	40000	35000	40000	35000	40000	35000
Дундговь	56000	56000	55000	55000	57000	57000	55000	55000	52000	52000	61000	61000	60000	60000	60000	60000
Завхан	52000	52000	65000	65000	60000	60000	58000	58000	60000	60000	58000	58000	63000	63000	62000	62000
Өвөрхангай	53000	53000	51000	51000	55000	55000	57000	57000	59000	59000	60000	60000	63000	63000	63000	63000
Өмнөговь	52000	51000	51000	51000	53000	53000	54000	54000	57000	57000	60000	60000	62000	60000	62000	60000
Сүхбаатар	55000	55000	52000	52000	55000	55000	53000	53000	53000	53000	53000	53000	53000	53000	53000	53000
Сэлэнгэ	-	-	-	-	-	-	-	-	-	-	-	-	-	-	-	-
Төв	60000	60000	57000	57000	57000	57000	54000	54000	56000	56000	58000	58000	60000	60000	60000	60000
Увс	47500	47500	55000	55000	58000	58000	58000	58000	58000	58000	60500	60500	62000	62000	60500	60500
Ховд	52000	52000	52000	52000	55000	55000	56000	56000	56000	56000	61000	61000	61000	61000	61000	61000
Хөвсгөл	67000	65000	64000	62000	65000	64000	67000	65000	67000	65000	65000	63000	65000	65000	65000	65000
Хэнтий	54000	-	50000	-	50000	-	50000	-	50000	-	50000	-	50000	-	50000	-
Дархан-Уул	61000	61000	57000	57000	58000	58000	58000	58000	58000	58000	58000	58000	58000	58000	58000	58000
Улаанбаатар	62000	-	57500	-	52000	-	54000	-	60000	-	60000	-	63000	58000	64000	-
Орхон	62000	60000	58000	55000	60000	58000	58000	56000	58000	56000	60000	56000	62000	60000	55000	50000
Говьсүмбэр	45000	30000	38000	25000	30000	18000	28000	15000	50000	30000	52000	30000	50000	30000	50000	30000

Хүснэгт 6.

Аймаг	Ноолуур, кг		Ноолуур, кг		Ноолуур, кг		Ноолуур, кг		Ноолуур, кг	
	Цагаан	Бор	Цагаан	Бор	Цагаан	Бор	Цагаан	Бор	Цагаан	Бор
	VI.19		VI.25		VII.03		VII.10		VII.17	
Архангай	65000	65000	60000	60000	60000	60000	60000	60000	60000	60000
Баян-Өлгий	58000	58000	60000	60000	59000	59000	59000	59000	59000	59000
Баянхонгор	69000	64000	62000	61500	62000	61500	62000	62000	60000	60000
Булган	55000	55000	52000	55000	52000	55000	52000	55000	52000	55000
Говь-Алтай	63000	63000	61000	61000	62000	62000	62000	62000	60000	60000
Дорноговь	40000	40000	40000	40000	40000	40000	40000	40000	40000	40000
Дорнод	40000	35000	40000	35000	40000	35000	40000	35000	40000	35000
Дундговь	60000	60000	60000	60000	60000	60000	58000	58000	58000	58000
Завхан	62000	62000	63000	63000	61000	61000	61000	61000	61000	61000
Өвөрхангай	63000	63000	63000	63000	63000	63000	63000	63000	63000	63000
Өмнөговь	58000	58000	58000	58000	58000	58000	58000	58000	58000	58000
Сүхбаатар	53000	53000	53000	53000	53000	53000	53000	53000	53000	53000
Сэлэнгэ	-	-	-	-	-	-	-	-	-	-
Төв	60000	60000	-	-	-	-	55000	55000	-	-
Увс	-	-	-	-	-	-	60000	60000	58000	58000
Ховд	61000	61000	61000	60000	60000	60000	60000	60000	60000	58000
Хөвсгөл	65000	65000	65000	65000	65000	65000	65000	65000	65000	65000
Хэнтий	50000	-	50000	-	50000	-	-	-	-	-
Дархан-Уул	57000	57000	57000	57000	57000	57000	57000	57000	57000	57000
Улаанбаатар	60000	-	60000	-	60000	-	61000	-	61000	-
Орхон	62000	55000	60000	55000	60000	55000	60000	55000	50000	50000
Говьсүмбэр	50000	30000	50000	30000	50000	30000	50000	30000	50000	30000