

ТАНИЛЦУУЛГА

*Хүнсний гол нэрийн барааны үнэ,
2013 оны 7-р сарын 31-ний байдлаар*

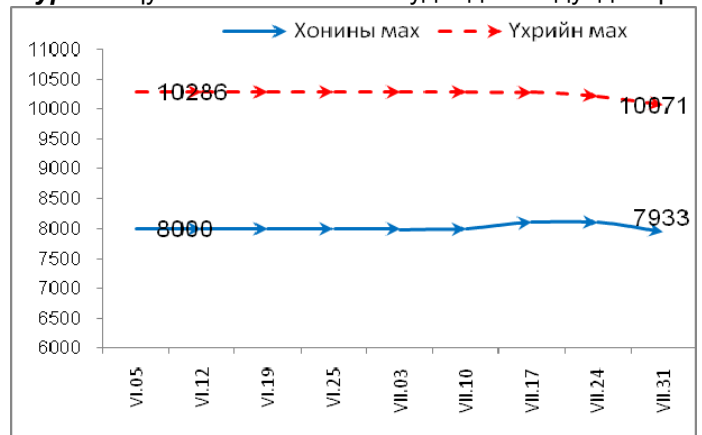
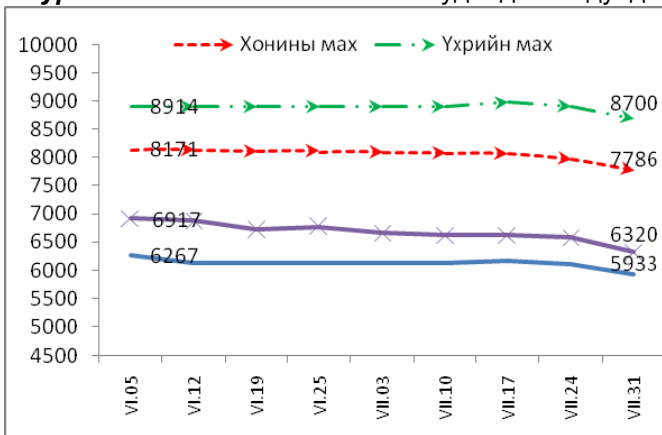
2013 оны 7-р сарын 31-ний байдлаар гол нэрийн зарим барааны үнийг өмнөх сарынхтай болон өмнөх 7 хоногийнхтой харьцуулахад 1.1 хувиар буурсан байна.

Махны дундаж үнэ: 2013 оны 7-р сарын 31-ний байдлаар өмнөх сарынхаас хонины ястай махны үнэ 4.4 хувь, үхрийн цул махны үнэ 2.1 хувь, үхрийн ястай махны үнэ 2.4 хувь, ямааны махны үнэ 3.8 хувь, адууны махны үнэ 7.3 хувиар буурсан байна.

Махны үнийг өмнөх 7 хоногийн дундаж үнэтэй харьцуулахад хонины ястай махны үнэ 2.5 хувь, үхрийн махны үнэ 1.4-2.4 хувь, ямааны махны үнэ 2.7 хувь, адууны махны үнэ 4.0 хувиар буурсан байна.

2013 оны 7-р сарын 31-ний байдлаар 1 кг хонины /ястай/ махны үнэ дунджаар 7786 төгрөг, хонины цул мах 7933 төгрөг, үхрийн /ястай/ мах 8700 төгрөг, үхрийн цул мах 10071 төгрөг, ямааны мах 5933 төгрөг, адууны мах 6320 төгрөгийн үнэтэй байв (Зураг 1; 2).

Зураг 1. Ястай махны жижиглэн худалдааны дундаж үнэ **Зураг 2.** Цул махны жижиглэн худалдааны дундаж үнэ

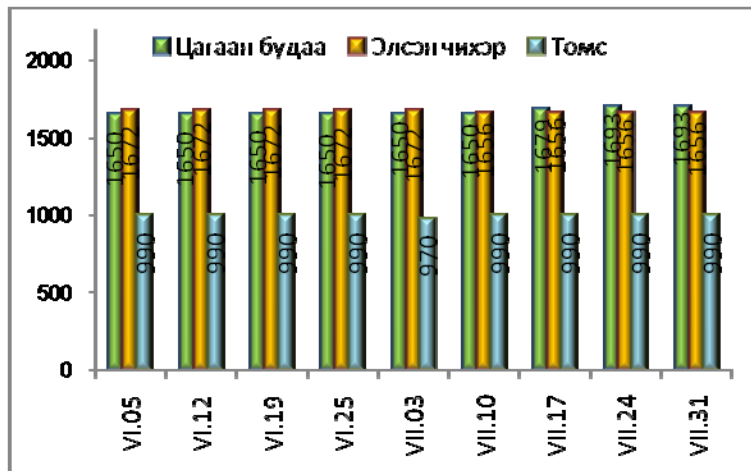


Гурилын үнэ: 2013 оны 7-р сарын 31-ний байдлаар савласан дээд гурилын үнэ өмнөх сарын дундаж үнэтэй харьцуулахад 1.2 хувиар буурсан бол, өмнөх 7 хоногийнхтой харьцуулахад өөрчлөлтгүй байна. Задгай 1-р зэргийн гурилын үнэ өмнөх сарынхтай болон өмнөх 7 хоногийнхтой харьцуулахад өөрчлөлтгүй байна.

Будаа, элсэн чихрийн дундаж үнэ: 2013 оны 7-р сарын 31-ний байдлаар элсэн чихрийн үнийг өмнөх сарын дундаж үнэтэй харьцуулахад 1.0 хувиар буурсан бол, өмнөх 7 хоногийнхтой харьцуулахад өөрчлөлтгүй байна.

Цагаан будааны үнэ өмнөх сарынхтай харьцуулахад 2.6 хувь, өмнөх 7 хоногийнхтой харьцуулахад өөрчлөлтгүй байна. (Зураг 3).

Зураг 3



Төмс, хүнсний ногооны дундаж үнэ: 2013 оны 7-р сарын 31-ний байдлаар төмс, хүнсний ногооны үнийг өмнөх сарын дундаж үнэтэй харьцуулахад луувангийн үнэ 31.1 хувь, байцааны үнэ 1.2 хувиар өссөн бол, сонгины үнэ 4.3 хувиар буурч, төмсний үнэ өөрчлөлтгүй байна.

Өмнөх 7 хоногийнхтой харьцуулахад байцааны үнэ 15.5 хувь, сонгины үнэ 2.0 хувиар буурсан байна.

Сүү, өндөг, ургамлын болон цөцгийн тосны дундаж үнэ: 2013 оны 7-р сарын 31-ний байдлаар өмнөх сарынхаас савлагаатай /1 литрийн/ сүүний үнэ 3.3 хувь, 0.5 литрийн савлагаатай үүний үнэ 5.3 хувь, задгай сүүний үнэ 4.6 хувиар буурсан байна.

Өмнөх 7 хоногийнхтой харьцуулахад задгай сүүний үнэ өөрчлөлтгүй байна.

Ургамлын тосны үнийг өмнөх сарынхтай харьцуулахад 0.4 хувиар буурсан бол, өмнөх 7 хоногийнхтой харьцуулахад өөрчлөлтгүй байна. Цөцгийн тосны үнэ өмнөх сарынхаас 1.4 хувиар буурсан бол, өмнөх 7 хоногийнхтой харьцуулахад өөрчлөлтгүй байна.

Өндөгний үнэ өмнөх сарынхаас 1.1 хувиар буурсан бол, өмнөх 7 хоногийнхтой харьцуулахад 0.4 хувиар буурсан байна.

Хүнсний гол нэрийн барааны үнэ, аймгаар

Хүнсний гол нэрийн барааны 7 хоногийн үнийн судалгаанд аймгийн төвүүдээс гурил, мах, цагаан будаа, шингэн сүү, элсэн чихрийн үнийг судалдаг (Хавсралт хүснэгт 3).

Гурилын үнэ: 2013 оны 7-р сарын 31-ний байдлаар аймгийн төвүүдийн хүнсний зах, дэлгүүрт хэрэглээ ихтэй 1-р зэргийн гурилын үнэ 630-1000 төгрөгийн хооронд худалдаалагдаж байна. Гурилын үнэ өмнөх 7 хоногийнхтой харьцуулахад бүх аймагт өөрчлөлтгүй байна.

Дорнод аймагт 1-р зэргийн гурилын үнэ хямд буюу 630 төгрөг байхад, Завхан аймагт 1000 төгрөг байгаа нь өндөр үнэ байна.

Махны үнэ: 2013 оны 7-р сарын 31-ний байдлаар хонины махны үнэ өмнөх 7 хоногийнхоос Төв, Өвөрхангай, Дорнод, Дархан-Уул аймагт 50-300 төгрөгөөр өссөн бол, Баян-Өлгий, Увс, Архангай, Баянхонгор, Орхон, Говьсүмбэр, Дорноговь, Дундговь, Өмнөговь, Сүхбаатар аймгуудад 40-800 төгрөгөөр буурсан байна. Хонины махны үнэ Хөвсгөл, Ховд аймагт 8500 төгрөг байгаа нь өндөр бөгөөд Баянхонгор аймагт 5500 төгрөг байгаа нь хамгийн хямд үнэ байв.

Үхрийн махны үнэ өмнөх 7 хоногийнхоос Дорнод аймагт 200 төгрөгөөр өсч, Баян-Өлгий, Баянхонгор, Орхон, Говьсүмбэр, Дорноговь, Төв аймгуудад 200-1000 төгрөгөөр буурчээ. Үхрийн махны үнэ Дорноговь аймагт 9500 төгрөг байгаа нь хамгийн өндөр үнэ бөгөөд Баян-Өлгий аймагт 6250 төгрөгөөр худалдаалагдсан нь хямд үнэ байв.

Ямааны махны үнэ Баян-Өлгий, Увс, Архангай, Орхон, Хэнтий аймгуудад 100-500 төгрөгөөр өсч, Баянхонгор, Өвөрхангай Говьсүмбэр, Дархан-Уул, Дорноговь, Дундговь, Өмнөговь, Төв аймгуудад 100-1000 төгрөгөөр буурсан байна. Ямааны махны үнэ Баянхонгор аймагт хямд буюу 4500 төгрөг байхад, Хөвсгөл аймагт 8000 төгрөгөөр худалдаалагдсан нь хамгийн өндөр үнэ байна.

Малын сүүний үнэ: 2013 оны 7-р сарын 31-ний байдлаар малын сүү аймгуудад 550-2000 төгрөгийн үнэтэй худалдаалагдсан байна. Сүүний үнэ Баян-Өлгий, Ховд, Говьсүмбэр аймагт 100-200 буурч, бусад аймгуудад өөрчлөлтгүй байна. Өмнөговь аймагт хамгийн /2000 төг/ өндөр үнэтэй байна.

Цагаан будаа, элсэн чихрийн үнэ: 2013 оны 7-р сарын 31-ний байдлаар цагаан будааны үнэ өмнөх 7 хоногийнхоос Увс, Дорноговь, Төв аймагт 50-1000 төгрөгөөр өссөн байна. Аймгуудад цагаан будаа 1 кг нь 1500-1900 төгрөгөөр худалдаалагдаж байна.

Элсэн чихрийн үнэ өмнөх 7 хоногийнхтой харьцуулахад бүх аймагт өөрчлөлтгүй байна. Элсэн чихэр 1 кг нь 1430-1800 төгрөгийн хооронд худалдаалагдаж байна.

Улаанбаатар хотын гол нэрийн зарим барааны үнэ, үнийн индекс

(2013 оны 7-р сарын 31-ний байдлаар өмнөх сар болон 7 хоногийн дундаж үнэтэй харьцуулснаар)

Хүснэгт 1.

№	Барааны нэр		2013 он			VII - 31	VII - 31
			6 сарын дундаж үнэ	7 сарын		%	%
				24-ний үнэ	31-ны үнэ	VI сар	VII - 24
1	"Алтан тариа" гурил	дээд, савласан, кг	1 080	1 067	1 067	98.8	100.0
		I зэрэг, задгай, кг	724	724	724	100.0	100.0
2	Талх	"Атар", 600 гр	822	818	818	99.5	100.0
		"Зууван чех", 600 гр	927	927	927	100.0	100.0
3	Цагаан будаа, кг		1 650	1 693	1 693	102.6	100.0
4	Хонины мах, ястай, кг		8 143	7 986	7 786	95.6	97.5
5	Үхрийн мах, ястай, кг		8 914	8 914	8 700	97.6	97.6
6	Үхрийн мах, цул, кг		10 286	10 214	10 071	97.9	98.6
7	Адууны мах, ястай, кг		6 821	6 580	6 320	92.7	96.0
8	Ямааны мах, ястай, кг		6 167	6 100	5 933	96.2	97.3
9	Сүү	задгай, л	909	867	867	95.4	100.0
		"Элекстер", 0.5 л	731	692	692	94.7	100.0
		"Шинэ Сүү", л	1 673	1 617	1 617	96.7	100.0
10	Тараг, савласан, 900 гр, "Цөцгийтэй"		1 589	1 545	1 531	96.3	99.1
11	Цөцгийн тос, 250 гр		2 262	2 231	2 231	98.6	100.0
12	Ургамлын тос, "Кларина", л		2 752	2 742	2 742	99.6	100.0
13	Элсэн чихэр, кг		1 672	1 656	1 656	99.0	100.0
14	Ногоон цай, савласан, 2 кг		4 079	4 079	4 079	100.0	100.0
15	Өндөг, ш		282	280	279	98.9	99.6
16	Алим, "Фүжи" сортын, кг		3 520	3 380	3 380	96.0	100.0
17	Төмс, дотоод, кг		990	990	990	100.0	100.0
18	Лууван, дотоод, кг		1 254	1 644	1 644	131.1	100.0
19	Байцаа, импортын, кг		1 453	1 740	1 470	101.2	84.5
21	Сонгино, бөөрөнхий, импортын, кг		1 453	1 418	1 390	95.7	98.0
22	Шатахуун	Аи-80 автобензин, л	1 543	1 530	1 530	99.2	100.0
		Аи-92 автобензин, л	1 633	1 620	1 620	99.2	100.0
		Дизелийн түлш, л	1 763	1 750	1 750	99.3	100.0
ДҮН						98.4	98.9

2013 оны 7-р сарын 31-ний байдлаар гол нэрийн барааны үнийг өмнөх сарын дундаж үнэтэй харьцуулахад 1.6 хувь, өмнөх 7 хоногийнхтой харьцуулахад 1.1 хувиар буурсан байна.

Улаанбаатар хотын хүнсний гол нэрийн барааны үнэ, хүнсний зах, дэлгүүрээр

2013 оны 7-р сарын 31-ний байдлаар

Хүснэгт 2.

		хэмжих нэгж	"Баянзүрх" зах	"Номин" Хайпер-маркет	"Хүчит шонхор" зах	"Бөмбөгөр" ХТ	"Меркури" зах	"Барс" ХТ	"Таван эрдэнэ" зах	"Хар хорин" зах	"Марко" супер-маркет	"Макс" супер-маркет	Дундаж үнэ	
1	"Алтан тариа" задгай гурил	дээд	кг	1000	1049	1000	930	950	1000	1000	990	1050	997	
		1-р зэрэг	кг	700	695	700	600	650	800	800	795	772	724	
		2-р зэрэг	кг	600				500		500				533
2	"Алтан тариа" савласан гурил	дээдийн дээд	кг	1400	1560	1400	1400	1800	1400	1500	1500		1460	1491
		дээд	кг	1100	1139	1100	950	1200	950	1100	1000	1050	1080	1067
		1-р зэрэг	кг	750	829	750	750	900	650	800	750	850	810	784
		2-р зэрэг	кг	600		550	550	500	550	600	600	600	510	558
3	"Алейка" дээд гурил	кг	1300	1339	1400	1100	1200	1300	1300	1300	1250	1572	1307	
4	Сүү	Сүү ХК 1л	л	1600	1599	1500	1600	1900	1400	1600	1600	1900	1470	1617
		Сүү ХК 0.5л	л	700	699	600	650	900	570	750	600	850	600	692
		Задгай	л			900				900	800			867
5	Тараг, Цөцгийтэй	л	1600		1500	1500	1800	1350		1600	1600	1300	1531	
6	Талх	Атар	ш	800	809	850	775	800	800	850	800	850	850	818
		Зууван чех	ш	900	939	900	830	1100	900	950	830	970	950	927
7	Будаа	цагаан	кг	1700		1700	1700		1600	1700	1700		1750	1693
		шар	кг	1500		1500	1300		1500	1500	1500		1920	1531
8	Цөцгийн тос, 250 гр	кг	2200		2000	2300	3000	2100	2200		2100	1950	2231	
9	Ургамлын тос	л	2700	2919	2600	2500	3000	2700	2700	2600		2960	2742	
10	Ногоон цай, Гүрж	кг	3800	4249	3800	3800		4500	4500	3800		4180	4079	
11	Элсэн чихэр	кг	1600		1500	1500	1900	1500	1600	1600	1800	1900	1656	
12	Хонины мах	ястай	кг	7200		7000	8500	9500	7200	8000	7100		7786	
		цул	кг	8000		7800					8000		7933	
13	Үхрийн мах	ястай	кг	7800		7600	9500	10500	8000	9500	8000		8700	
		цул	кг	9500		9000	11000	11500	9500	10500	9500		10071	
14	Адууны мах, ястай	кг	6500		5800	6800		6500		6000			6320	
15	Ямааны мах, ястай	кг	6000		6000					5800			5933	
16	Нөөцийн мах	Үхэр	кг										5950	
		Хонь	кг										5750	
		Ямаа	кг										4850	
17	Төмс	монгол	кг	800	1099	800	1000	1500	800	900	800	1200	1000	990
		хятад	кг	500		400	600		500		600			520
18	Лууван	монгол	кг	1800		1500	1500	2000	1500	2000	1500	2000	1000	1644
		хятад	кг						800					800
201	Байцаа	кг	1200	1799	1200	1300	1800	1200	1200	1200	2000	1800	1470	
20	Манжин	кг	2000		1800	1800	2500	1500	2000	1800	2500		1988	
21	Сонгино, хятад бөөрөнхий	кг	1200	1099	1500	1200	1500	1200	1500	1500	1500	1700	1390	
22	Алим, фүжи	кг	3200	4499	3500	3000	3000	3000	3500	3000	3500	3600	3380	
23	Өндөг, ОХУ	ш	280	312	240	260	330	260	260	260	280	310	279	

Аймгийн төвүүдэд зарагдаж байгаа хүнсний гол нэрийн барааны үнэ,
2013 оны 7-р сарын 31-ний байдлаар

Аймаг	Хонины мах							Үхрийн мах						
	6 сарын дундаж	6 сарын 25	7 сарын 03	7 сарын 10	7 сарын 17	7 сарын 24	7 сарын 31	6 сарын дундаж	6 сарын 25	7 сарын 03	7 сарын 10	7 сарын 17	7 сарын 24	7 сарын 31
Баруун бүс														
Баян-Өлгий	6 475	6 500	6 500	7 000	6 500	6 500	6 370	6 625	6 500	6 500	6 500	6 500	6 500	6 250
Говь-Алтай	7 250	7 500	7 300	7 300	7 200	7 000	7 000	8 000	8 000	8 000	8 000	8 000	8 000	8 000
Завхан	8 000	8 000	8 000	8 000	8 000	8 000	8 000	8 500	8 500	8 500	8 500	8 500	8 500	8 500
Увс	6 850	6 800	6 500	6 800	6 800	6 700	6 600	7 000	7 000	6 850	6 800	6 800	6 700	6 700
Ховд	8 125	8 500	8 500	8 500	8 500	8 500	8 500	8 125	8 500	8 500	8 500	8 500	8 500	8 500
Хангайн бүс														
Архангай	8 225	7 500	7 500	7 500	7 500	7 500	7 300	8 250	8 000	8 000	7 800	8 000	8 000	8 000
Баянхонгор	6 575	6 500	6 300	6 800	6 500	6 300	5 500	7 575	7 500	7 200	7 500	7 500	7 500	6 500
Булган	7 688	7 500	7 500	7 500	7 000	7 000	7 000	8 167	8 000	8 000	8 000	7 500	7 500	-
Орхон	7 661	7 525	7 525	7 600	7 470	7 140	7 100	8 413	8 250	8 000	8 000	8 270	7 900	7 670
Өвөрхангай	7 175	6 900	7 000	7 000	6 800	6 700	6 800	9 475	9 400	9 000	8 000	8 000	8 000	8 000
Хөвсгөл	9 000	9 000	8 500	8 500	8 500	8 500	8 500	9 000	9 000	8 750	8 500	8 500	8 700	8 700
Төвийн бүс														
Говьсүмбэр	7 200	7 000	7 000	7 000	7 000	7 000	6 800	8 075	8 000	8 000	8 000	8 000	8 000	7 600
Дархан-Уул	8 050	7 800	7 800	7 800	7 800	7 200	7 250	8 750	8 500	8 400	8 400	8 200	7 500	7 500
Дорноговь	7 500	7 500	7 500	7 500	7 400	7 275	7 000	9 500	9 500	9 500	9 500	9 400	9 500	9 250
Дундговь	7 050	7 000	7 000	7 500	7 000	7 000	6 500	-	-	-	-	-	-	-
Өмнөговь	7 800	7 800	7 800	7 800	7 800	7 800	7 000	-	-	-	-	-	-	-
Сэлэнгэ	7 000	7 000	7 000	7 000	7 000	7 500	7 500	8 500	8 500	8 000	8 000	8 000	8 500	8 500
Төв	7 650	7 500	7 500	7 500	7 500	7 000	7 300	9 667	9 500	9 500	9 500	9 000	9 000	8 800
Зүүн бүс														
Дорнод	7 375	7 200	7 000	7 000	7 300	7 000	7 100	9 125	8 800	8 800	9 000	9 200	8 800	9 000
Сүхбаатар	7 500	7 500	7 300	7 500	7 000	7 000	6 500	7 850	8 000	7 800	7 800	7 500	7 500	7 500
Хэнтий	7 500	7 000	7 000	7 500	7 500	7 000	7 000	9 575	9 500	9 500	9 500	9 500	8 500	8 500

9 250

Буурсан үнэ
Өссөн үнэ

Улаанбаатар хотын автобензин, дизель, хийн түлшний дундаж үнэ, шатахуун түгээх станцаар
(2013 оны 7-р сарын 31-ний байдлаар)

		Жаст ойл	Петровис	Магнай трейд	Сод монгол	Шунхлай
1	Аи-95		1850		1850	1850
2	Аи-80	1530	1530	1530	1530	1530
3	Аи-92	1620	1620	1620	1620	1620
4	Мон-93		1620	1620		
5	Дизель түлш	1750	1750	1750	1750	1750

Ноолуурын үнэ, 2013 оны 1-р сарын 2-ноос 2013 оны 7-р сарын 24-ний байдлаар, аймгаар

Аймаг	Ноолуур, кг		Ноолуур, кг		Ноолуур, кг		Ноолуур, кг		Ноолуур, кг		Ноолуур, кг		Ноолуур, кг		Ноолуур, кг	
	Цагаан	Бор	Цагаан	Бор	Цагаан	Бор	Цагаан	Бор	Цагаан	Бор	Цагаан	Бор	Цагаан	Бор	Цагаан	Бор
	I.02		I.09		I.16		I.23		I.30		II.06		II.14		II.20	
Архангай	43000	43000	43000	43000	43000	43000	43000	43000	44000	44000	44000	44000	44000	44000	44000	44000
Баян-Өлгий	51000	51000	51000	51000	50000	50000	51000	51000	50000	50000	50000	50000	49000	49000	50000	50000
Баянхонгор	40000	40000	40000	40000	40000	40000	40000	40000	42000	42000	50000	50000	50000	50000	50000	50000
Булган	-	41000	-	40000	-	40000	-	41000	-	41000	-	41000	-	40000	-	41000
Говь-Алтай	50000	50000	48000	48000	48000	48000	48000	48000	48000	48000	48000	48000	48000	48000	48000	48000
Дорноговь	40000	40000	42000	42000	42000	42000	42000	42000	42000	42000	42000	42000	42000	42000	42000	42000
Дорнод	-	-	-	-	-	-	-	-	-	-	-	-	-	-	-	-
Дундговь	42000	42000	43000	43000	43000	43000	43000	43000	45000	45000	47000	47000	47000	47000	47000	47000
Завхан	40000	40000	40000	40000	40000	40000	40000	40000	40000	40000	40000	40000	40000	40000	45000	45000
Өвөрхангай	43000	43000	43000	43000	43000	43000	43000	43000	43000	43000	43000	43000	43000	43000	43000	43000
Өмнөговь	41000	41000	42000	42000	45000	45000	48000	48000	48000	48000	49000	49000	49000	49000	50000	50000
Сүхбаатар	38000	38000	38000	38000	38000	38000	38000	38000	38000	38000	40000	38000	40000	38000	40000	38000
Сэлэнгэ	-	-	-	-	-	-	-	-	-	-	-	-	-	-	-	-
Төв	-	-	-	-	-	-	-	-	-	-	-	-	-	-	-	-
Увс	-	-	-	-	-	-	-	-	-	-	-	-	-	-	-	40000
Ховд	40000	40000	-	-	40000	40000	40000	40000	40000	40000	40000	40000	40000	40000	40000	40000
Хөвсгөл	45000	43000	45000	43000	45000	43000	45000	43000	45000	43000	45000	43000	45000	43000	45000	43000
Хэнтий	-	-	-	-	-	-	-	-	-	-	-	-	-	-	-	-
Дархан-Уул	40000	40000	40000	40000	40000	40000	40000	40000	40000	40000	40000	40000	40000	40000	45000	45000
Улаанбаатар	53000	-	53000	-	53000	-	53000	-	53000	-	53000	-	-	-	-	-
Орхон	40000	40000	45000	43000	45000	45000	52000	50000	52000	50000	45000	45000	45000	45000	50000	48000
Говьсүмбэр	40000	30000	40000	30000	40000	30000	40000	30000	40000	30000	40000	30000	40000	30000	40000	30000

Тэмдэглэл:

* - Улаанбаатар хотод "Эмээлт" түүхий эдийн захын үнэ

Аймаг	Ноолуур, кг		Ноолуур, кг		Ноолуур, кг		Ноолуур, кг		Ноолуур, кг		Ноолуур, кг		Ноолуур, кг		Ноолуур, кг	
	Цагаан	Бор	Цагаан	Бор	Цагаан	Бор	Цагаан	Бор	Цагаан	Бор	Цагаан	Бор	Цагаан	Бор	Цагаан	Бор
	II.27		III.06		III.13		III.20		III.27		IV.03		IV.10		IV.17	
Архангай	44000	44000	44000	44000	44000	44000	50000	50000	50000	50000	50000	50000	55000	55000	63000	63000
Баян-Өлгий	50000	50000	50000	50000	45000	45000	42000	42000	40000	40000	45000	45000	46000	46000	45000	45000
Баянхонгор	50000	50000	50000	50000	50000	50000	51000	51000	51000	51000	51000	51000	51000	51000	55000	55000
Булган	-	41000	-	45000	-	50000	-	55000	-	60000	-	65000	-	66000	-	58000
Говь-Алтай	48000	48000	48000	48000	48000	48000	48000	48000	50000	50000	48000	48000	50000	50000	50000	50000
Дорноговь	42000	42000	42000	42000	42000	42000	42000	42000	61000	61000	66000	66000	62000	62000	50000	50000
Дорнод	-	-	-	-	-	-	-	-	60000	60000	71000	70000	70000	68000	65000	63000
Дундговь	47000	47000	47000	47000	47000	47000	47000	47000	47000	47000	60000	60000	60000	60000	53000	53000
Завхан	45000	45000	48000	48000	50000	50000	50000	50000	52000	52000	52000	52000	52000	52000	52000	52000
Өвөрхангай	43000	43000	43000	43000	43000	43000	43000	43000	43000	43000	50000	50000	63000	63000	54000	54000
Өмнөговь	50000	50000	50000	50000	50000	50000	50000	50000	50000	50000	52000	50000	55000	55000	56000	56000
Сүхбаатар	45000	45000	45000	45000	45000	45000	55000	55000	60000	60000	65000	65000	65000	65000	56000	56000
Сэлэнгэ	-	-	-	-	-	-	-	-	-	-	-	-	-	-	-	-
Төв	-	-	-	-	-	-	54000	54000	60000	60000	60000	60000	63000	63000	57000	57000
Увс	-	40000	-	40000	-	40000	-	40000	40000	40000	40000	40000	47500	47500	45000	45000
Ховд	40000	40000	40000	40000	40000	40000	40000	40000	40000	40000	40000	40000	40000	40000	40000	40000
Хөвсгөл	45000	43000	45000	43000	45000	43000	45000	43000	50000	45000	50000	45000	70000	70000	67000	65000
Хэнтий	-	-	-	-	-	-	60000	-	65000	-	70000	-	68000	-	53000	-
Дархан-Уул	45000	45000	45000	45000	45000	45000	50000	50000	50000	50000	62000	62000	65000	65000	57500	57500
Улаанбаатар	54000	-	54000	-	54000	-	60000	-	63500	-	65000	-	62000	-	62000	-
Орхон	50000	48000	52000	50000	55000	53000	57000	55000	60000	58000	65000	63000	65000	63000	58000	55000
Говьсүмбэр	40000	30000	40000	30000	40000	30000	40000	30000	65000	50000	67000	52000	60000	48000	53000	40000

Аймаг	Ноолуур, кг		Ноолуур, кг		Ноолуур, кг		Ноолуур, кг		Ноолуур, кг		Ноолуур, кг		Ноолуур, кг		Ноолуур, кг	
	Цагаан	Бор	Цагаан	Бор	Цагаан	Бор	Цагаан	Бор	Цагаан	Бор	Цагаан	Бор	Цагаан	Бор	Цагаан	Бор
	IV.24		V.01		V.08		V.15		V.22		V.29		VI.05		VI.12	
Архангай	65000	65000	63000	63000	62000	62000	62500	62500	63000	63000	62000	62000	64000	64000	65000	65000
Баян-Өлгий	48000	48000	49000	49000	51000	51000	53000	53000	54000	54000	60000	60000	61000	61000	59000	59000
Баянхонгор	53000	53000	56000	56000	58000	58000	60000	57500	64000	62000	62000	62000	62000	62000	69000	64000
Булган	-	60000	58000	60000	-	58000	-	58000	55000	58000	56000	58000	50000	52000	50000	55000
Говь-Алтай	48000	48000	48000	48000	55000	55000	56000	56000	57000	57000	61500	61500	63000	63000	63000	63000
Дорноговь	52000	52000	52000	52000	50000	50000	48000	48000	48000	48000	45000	45000	42000	42000	40000	40000
Дорнод	60000	55000	55000	52000	52000	50000	45000	40000	45000	40000	40000	35000	40000	35000	40000	35000
Дундговь	56000	56000	55000	55000	57000	57000	55000	55000	52000	52000	61000	61000	60000	60000	60000	60000
Завхан	52000	52000	65000	65000	60000	60000	58000	58000	60000	60000	58000	58000	63000	63000	62000	62000
Өвөрхангай	53000	53000	51000	51000	55000	55000	57000	57000	59000	59000	60000	60000	63000	63000	63000	63000
Өмнөговь	52000	51000	51000	51000	53000	53000	54000	54000	57000	57000	60000	60000	62000	60000	62000	60000
Сүхбаатар	55000	55000	52000	52000	55000	55000	53000	53000	53000	53000	53000	53000	53000	53000	53000	53000
Сэлэнгэ	-	-	-	-	-	-	-	-	-	-	-	-	-	-	-	-
Төв	60000	60000	57000	57000	57000	57000	54000	54000	56000	56000	58000	58000	60000	60000	60000	60000
Увс	47500	47500	55000	55000	58000	58000	58000	58000	58000	58000	60500	60500	62000	62000	60500	60500
Ховд	52000	52000	52000	52000	55000	55000	56000	56000	56000	56000	61000	61000	61000	61000	61000	61000
Хөвсгөл	67000	65000	64000	62000	65000	64000	67000	65000	67000	65000	65000	63000	65000	65000	65000	65000
Хэнтий	54000	-	50000	-	50000	-	50000	-	50000	-	50000	-	50000	-	50000	-
Дархан-Уул	61000	61000	57000	57000	58000	58000	58000	58000	58000	58000	58000	58000	58000	58000	58000	58000
Улаанбаатар	62000	-	57500	-	52000	-	54000	-	60000	-	60000	-	63000	58000	64000	-
Орхон	62000	60000	58000	55000	60000	58000	58000	56000	58000	56000	60000	56000	62000	60000	55000	50000
Говьсүмбэр	45000	30000	38000	25000	30000	18000	28000	15000	50000	30000	52000	30000	50000	30000	50000	30000

Хүснэгт 6.

Аймаг	Ноолуур, кг		Ноолуур, кг		Ноолуур, кг		Ноолуур, кг		Ноолуур, кг		Ноолуур, кг		Ноолуур, кг	
	Цагаан	Бор	Цагаан	Бор	Цагаан	Бор	Цагаан	Бор	Цагаан	Бор	Цагаан	Бор	Цагаан	Бор
	VI.19		VI.25		VII.03		VII.10		VII.17		VII.24		VII.31	
Архангай	65000	65000	60000	60000	60000	60000	60000	60000	60000	60000	60000	60000	62000	62000
Баян-Өлгий	58000	58000	60000	60000	59000	59000	59000	59000	59000	59000	59000	59000	59000	59000
Баянхонгор	69000	64000	62000	61500	62000	61500	62000	62000	60000	60000	60000	60000	60000	60000
Булган	55000	55000	52000	55000	52000	55000	52000	55000	52000	55000	52000	55000	52000	52000
Говь-Алтай	63000	63000	61000	61000	62000	62000	62000	62000	60000	60000	60000	60000	60000	60000
Дорноговь	40000	40000	40000	40000	40000	40000	40000	40000	40000	40000	45000	45000	45000	45000
Дорнод	40000	35000	40000	35000	40000	35000	40000	35000	40000	35000	40000	35000	40000	35000
Дундговь	60000	60000	60000	60000	60000	60000	58000	58000	58000	58000	55000	55000	55000	55000
Завхан	62000	62000	63000	63000	61000	61000	61000	61000	61000	61000	61000	61000	61000	61000
Өвөрхангай	63000	63000	63000	63000	63000	63000	63000	63000	63000	63000	63000	63000	63000	63000
Өмнөговь	58000	58000	58000	58000	58000	58000	58000	58000	58000	58000	58000	58000	58000	58000
Сүхбаатар	53000	53000	53000	53000	53000	53000	53000	53000	53000	53000	53000	53000	53000	53000
Сэлэнгэ	-	-	-	-	-	-	-	-	-	-	-	-	-	-
Төв	60000	60000	-	-	-	-	55000	55000	-	-	-	-	-	-
Увс	-	-	-	-	-	-	60000	60000	58000	58000	58000	58000	60000	60000
Ховд	61000	61000	61000	60000	60000	60000	60000	60000	60000	58000	60000	58000	58000	55000
Хөвсгөл	65000	65000	65000	65000	65000	65000	65000	65000	65000	65000	65000	65000	65000	65000
Хэнтий	50000	-	50000	-	50000	-	-	-	-	-	-	-	-	-
Дархан-Уул	57000	57000	57000	57000	57000	57000	57000	57000	57000	57000	50000	50000	50000	50000
Улаанбаатар	60000	-	60000	-	60000	-	61000	-	61000	-	61000	-	-	-
Орхон	62000	55000	60000	55000	60000	55000	60000	55000	50000	50000	60000	55000	60000	55000
Говьсүмбэр	50000	30000	50000	30000	50000	30000	50000	30000	50000	30000	50000	30000	50000	25000