

ТАНИЛЦУУЛГА

*Хүнсний гол нэрийн барааны үнэ,
2013 оны 11-р сарын 20-ны байдлаар*

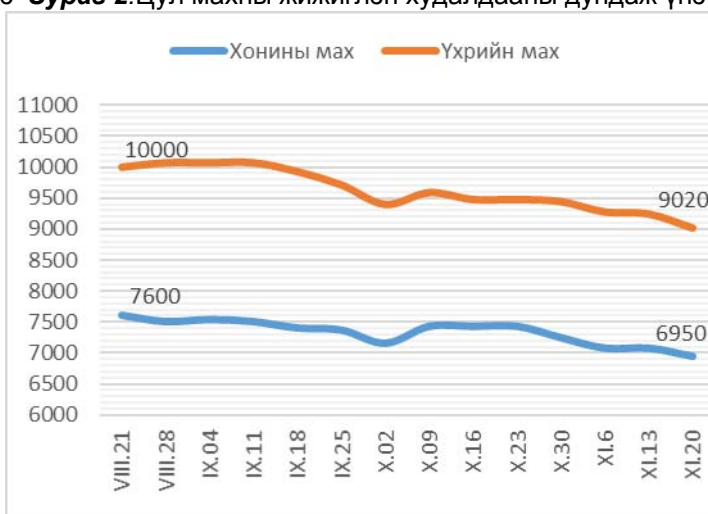
2013 оны 11-р сарын 20-ны байдлаар хүнсний гол нэрийн барааны үнийг өмнөх сарын дундаж үнэтэй харьцуулахад 4.4 хувь, өмнөх 7 хоногийнхтой харьцуулахад 1.5 хувиар өсчээ.

Махны дундаж үнэ: 2013 оны 11-р сарын 20-ны байдлаар өмнөх сарынхаас хонины ястай махны үнэ 1.5 хувь, үхрийн цул махны үнэ 4.9 хувь, адууны махны үнэ 3.1 хувь, ямааны махны үнэ 9.4 хувь, үхрийн ястай махны үнэ 1.2 хувиар буурчээ.

Махны үнийг өмнөх 7 хоногийн дундаж үнэтэй харьцуулахад адууны махны үнэ 3.2 хувь, хонины ястай махны үнэ 0.1 хувиар өсч, үхрийн ястай махны үнэ 1.3 хувь, үхрийн цул махны үнэ 2.4 хувиар буурчээ.

2013 оны 11-р сарын 20-ны байдлаар 1 кг хонины /ястай/ махны үнэ дунджаар 6760 төгрөг, хонины цул мах 6950 төгрөг, үхрийн /ястай/ мах 7710 төгрөг, үхрийн цул мах 6950 төгрөг, ямааны мах 5100 төгрөг, адууны мах 5800 төгрөгийн үнэтэй байв (Зураг 1; 2).

Зураг 1. Ястай махны жижиглэн худалдааны дундаж үнэ **Зураг 2.** Цул махны жижиглэн худалдааны дундаж үнэ



Гурилын үнэ: 2013 оны 11-р сарын 20-ны байдлаар дээдийн дээд зэргийн савласан гурилын үнэ өмнөх сарынхаас 0.7 хувиар өсч, өмнөх 7 хоногийнхоос өөрчлөлтгүй байна.

Дээд зэргийн савласан гурилын үнэ өмнөх сарынхаас 1.9 хувиар, өмнөх 7 хоногийнхоос 0.5 хувиар өссөн байлаа.

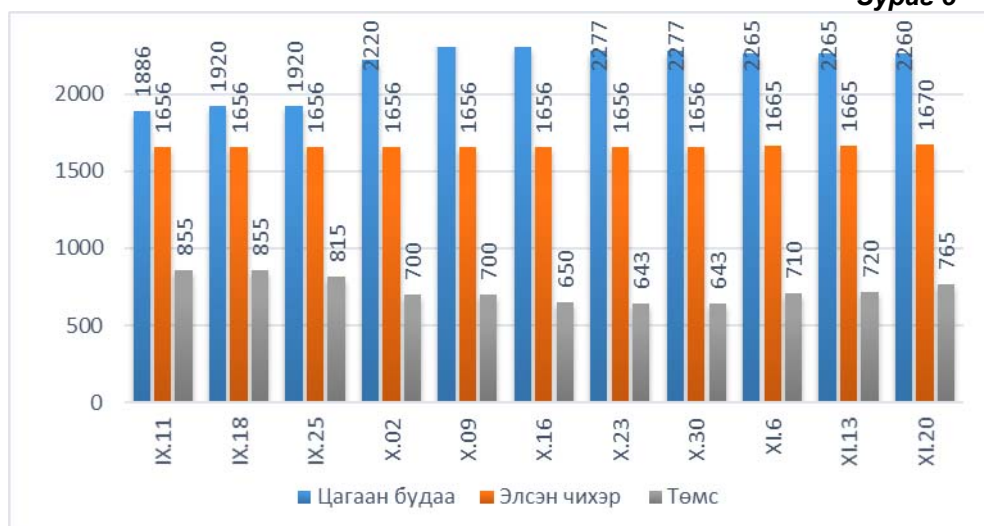
1-р зэргийн задгай гурилын үнэ өмнөх сарынхаас 2.0 хувиар өсч, өмнөх 7 хоногийнхоос 1.4 хувиар өссөн байв.

2-р зэргийн савласан гурилын үнэ өмнөх сарынхаас 0.9 хувиар өсч, өмнөх 7 хоногийнхоос өөрчлөлтгүй байна.

Будаа, элсэн чихрийн дундаж үнэ: 2013 оны 11-р сарын 20-ны байдлаар элсэн чихрийн үнэ өмнөх сарынхаас 0.9 хувиар өсч, өмнөх 7 хоногийнхоос 0.3 хувиар өссөн байв.

Цагаан будааны үнэ өмнөх сарынхаас 1.1 хувиар буурч, өмнөх 7 хоногийнхоос 0.2 хувиар буурсан байна. (Зураг 3).

Зураг 3



Төмс, хүнсний ногооны дундаж үнэ: 2013 оны 11-р сарын 20-ны байдлаар төмс, хүнсний ногооны үнийг өмнөх сарын дундаж үнэтэй харьцуулахад манжин 61.8 хувь, байцаа 45.8 хувь, сонгино 8.9 хувь, төмс 15.0 хувь, лууван 37.0 хувиар өсчээ.

Өмнөх 7 хоногийнхоос сонгины үнэ 0.8 хувиар буурч, луувангийн үнэ 27.8 хувь, төмсний үнэ 6.3 хувь, байцааны үнэ 28.0 хувь, манжин 40.6 хувиар өссөн байлаа.

Сүү, өндөг, ургамлын болон цөцгийн тосны дундаж үнэ: 2013 оны 11-р сарын 20-ны байдлаар өмнөх сарынхаас задгай сүүний үнэ 26.7 хувь, савласан /1 литрийн/ сүүний үнэ 14.2 хувь, “Элекстер” /0.5 л/ савласан сүүний үнэ 13.9 хувиар өсч, өмнөх 7 хоногийнхоос өөрчлөлтгүй байна.

Ургамлын тосны үнэ өмнөх сарынхтай харьцуулахад 1.3 хувиар өсч, өмнөх 7 хоногийнхоос өөрчлөлтгүй байв. Цөцгийн тосны үнэ өмнөх сарынхаас 0.2 хувиар өсч, өмнөх 7 хоногийнхоос өөрчлөлтгүй байна.

Өндөгний үнэ өмнөх сарынхаас 16.6 хувиар өсч, өмнөх 7 хоногийнхоос 6.8 хувиар өсчээ.

Хүнсний гол нэрийн барааны үнэ, аймгаар

Хүнсний гол нэрийн барааны 7 хоногийн үнийн судалгаанд аймгийн төвүүдээс гурил, мах, цагаан будаа, шингэн сүү, элсэн чихрийн үнийг судалдаг (Хавсралт хүснэгт 3).

Гурилын үнэ: 2013 оны 11-р сарын 20-ны байдлаар аймгийн төвүүдийн хүнсний зах, дэлгүүрт хэрэглээ ихтэй 1-р зэргийн гурилын үнэ 640-1100 төгрөгийн хооронд худалдаалагдаж байна. Гурилын үнэ өмнөх 7 хоногийнхтой харьцуулахад Архангай, Баян-Өлгий, Өвөрхангай, Дархан-Уул аймагт 20-100 төгрөгөөр өссөн.

Дорнод аймагт 1-р зэргийн гурилын үнэ хямд буюу 640 төгрөг байхад, Завхан аймагт 1100 төгрөг байгаа нь өндөр үнэ байна.

Махны үнэ: 2013 оны 11-р сарын 20-ны байдлаар хонины махны үнэ өмнөх 7 хоногийнхоос Увс, Хөвсгөл, Дорноговь аймагт 100-500 төгрөгөөр буурсан бөгөөд Ховд, Баянхонгор, Говьсүмбэр, Дархан-Уул, Дорнод, Сүхбаатар аймагт 200-300 төгрөгөөр өссөн байна. Хонины махны үнэ Завхан, Сэлэнгэ, Өмнөговь аймагт 7000 төгрөг байгаа нь өндөр бөгөөд Баян-Өлгий аймагт 5000 төгрөг байгаа нь хамгийн хямд үнэ байв.

Үхрийн махны үнэ өмнөх 7 хоногийнхоос Дорнод аймагт 200 төгрөгөөр буурсан бөгөөд Увс, Баянхонгор, Говьсүмбэр, Дархан-Уул, Хэнтий аймагт 100-500 төгрөгөөр өссөн байна. Үхрийн махны үнэ Дорноговь аймагт 8500 төгрөг байгаа нь хамгийн өндөр үнэ бөгөөд Баян-Өлгий аймагт 5000 төгрөгөөр худалдаалагдсан нь хямд үнэ байв.

Ямааны махны үнэ Төв, Дорнод аймагт 250-300 төгрөгөөр буурч, Баянхонгор, Говьсүмбэр, Дархан-Уул, Сүхбаатар, Хэнтий аймагт 250-500 төгрөгөөр өссөн байлаа. Ямааны махны үнэ Сүхбаатар аймагт хямд буюу 4250 төгрөг байхад Завхан, Ховд, Хөвсгөл, Өмнөговь, Сэлэнгэ, Хэнтий аймагт 6000 төгрөг нь хамгийн өндөр үнэ байна.

Малын сүүний үнэ: 2013 оны 11-р сарын 20-ны байдлаар малын сүү аймагт 800-2800 төгрөгийн үнэтэй худалдаалагдсан байна. Сүүний үнэ Говь-Алтай, Орхон, Дундговь, Төв, Сүхбаатар аймагт 50-300 төгрөгөөр өссөн бөгөөд Хөвсгөл аймагт 100 төгрөгөөр буурсан байна. Өмнөговь аймагт хамгийн /2800 төг/ өндөр үнэтэй байна.

Цагаан будаа, элсэн чихрийн үнэ: 2013 оны 11-р сарын 20-ны байдлаар цагаан будааны үнэ өмнөх 7 хоногийнхоос Баян-Өлгий, Өвөрхангай, Дундговь аймагт 40-100 төгрөгөөр буурсан, Булган аймагт 200 төгрөгөөр өссөн байв. Аймагт цагаан будаа 1 кг нь 1700-2400 төгрөгийн хооронд худалдаалагдаж байна.

Элсэн чихрийн үнэ өмнөх 7 хоногийнхтой харьцуулахад Баян-Өлгий, Ховд, Сэлэнгэ аймагт 40-200 төгрөгөөр өсч, Дундговь аймагт 50 төгрөгөөр буурсан байна. Элсэн чихэр 1 кг нь 1500-2000 төгрөгийн хооронд худалдаалагдаж байна.

Улаанбаатар хотын гол нэрийн зарим барааны үнэ, үнийн индекс

(2013 оны 11-р сарын 20-ны байдлаар өмнөх сар болон 7 хоногийн дундаж үнэтэй харьцуулснаар)

Хүснэгт 1.

№	Барааны нэр		2013 он			XI - 20	XI - 20
			10 сарын	11 сарын		%	%
			дундаж үнэ	13-ны үнэ	20-ны үнэ	X сар	XI - 13
1	"Алтан тариа" гурил	дээдийн дээд, савласан, кг	1470	1480	1480	100.7	100.0
		дээд, савласан, кг	1 065	1 080	1 085	101.9	100.5
		I зэрэг, задгай, кг	735	740	750	102.0	101.4
		2-р зэрэг, савласан	585	590	590	100.9	100.0
2	Талх	"Атар", 600 гр	835	840	840	100.6	100.0
		"Зууван чех", 600 гр	930	930	930	100.0	100.0
3	Цагаан будаа, кг		2 285	2 265	2 260	98.9	99.8
4	Хонины мах, ястай, кг		6 860	6 755	6 760	98.5	100.1
5	Үхрийн мах, ястай, кг		7 800	7 810	7 710	98.8	98.7
6	Үхрийн мах, цул, кг		9 480	9 245	9 020	95.1	97.6
7	Адууны мах, ястай, кг		5 985	5 620	5 800	96.9	103.2
8	Ямааны мах, ястай, кг		5 630	5 100	5 100	90.6	100.0
9	Сүү	задгай, л	1 105	1 400	1 400	126.7	100.0
		"Элекстер", 0.5 л	755	860	860	113.9	100.0
		"Шинэ Сүү", л	1 760	2 010	2 010	114.2	100.0
10	Тараг, савласан, 900 гр, "Цөцгийтэй"		1 695	1 990	1 990	117.4	100.0
11	Цөцгийн тос, 250 гр		2 240	2 245	2 245	100.2	100.0
12	Ургамлын тос, "Кларина", л		3 075	3 115	3 115	101.3	100.0
13	Элсэн чихэр, кг		1 655	1 665	1 670	100.9	100.3
14	Ногоон цай, савласан, 2 кг		4 260	4 280	4 510	105.9	105.4
15	Өндөг, ш		335	365	390	116.6	106.8
16	Алим, "Фүжи" сортын, кг		3 510	3 570	3 570	101.7	100.0
17	Төмс, дотоод, кг		665	720	765	115.0	106.3
18	Лууван, дотоод, кг		905	970	1 240	137.0	127.8
19	Байцаа, импортын, кг		830	945	1 210	145.8	128.0
20	Манжин, дотоод		995	1 145	1 610	161.8	140.6
21	Сонгино, бөөрөнхий, импортын, кг		1 185	1 300	1 290	108.9	99.2
22	Шатахуун	Аи-80 автобензин, л	1 530	1 530	1 530	100.0	100.0
		Аи-92 автобензин, л	1 620	1 620	1 620	100.0	100.0
		Дизелийн түлш, л	1 750	1 750	1 750	100.0	100.0
ДҮН						104.4	101.5

2013 оны 11-р сарын 20-ны байдлаар гол нэрийн барааны үнийг өмнөх сарын дундаж үнэтэй харьцуулахад 4.4 хувь, өмнөх 7 хоногийнхтой харьцуулахад 1.5 хувиар өссөн байв.

Улаанбаатар хотын хүнсний гол нэрийн барааны үнэ, хүнсний зах, дэлгүүрээр

2013 оны 11-р сарын 20-ны байдлаар

хүснэгт

2

		хэмжих нэгж	"Баянзүрх" зах	"Замбала" Супер-маркет	"Хүчит шонхор" зах	"Бөмбөгөр" ХТ	"Меркури" зах	"Барс" ХТ	"Таван эрдэнэ" зах	"Хар хорин" зах	"Марко" Супер-маркет	"Макс" Супер-маркет	Дундаж үнэ	
1	"Алтан тариа" задгай гурил	дээд	кг	1000	1105	1100	950	950	1100	1000		1222	1050	
		1-р зэрэг	кг	750	745	750	650	650	850	750		817	750	
2	"Алтан тариа" савласан гурил	дээдийн дээд	кг	1400	1550	1400	1400	1800	1300	1500	1500		1460	1480
		дээд	кг	1100	1120	1100	950	1200	1000	1100	1000		1190	1085
		1-р зэрэг	кг	750	780	750	650	900	700	850	750		840	775
		2-р зэрэг	кг	600	580	550	550	800	500	550	600	600	580	590
3	"Алейка" дээд гурил	кг	1400	1452	1400	1100	1500	1200	1350	1400	1450	1306	1355	
4	Сүү	Сүү ХК 1л	л	2000	2070	1900	2000	2200	1850	2000	2000		2050	2010
		Сүү ХК 0.5л	л	850	870	800	850	1000	800	950	800		850	860
		Задгай	л			1500				1300				1400
5	Тараг, Цөцгийтэй	л	2000	2100	1900	2000	2200	1850	2000	1900		1990	1990	
6	Талх	Атар	ш	850		850	800	900	800	850	850	850	850	840
		Зууван чех	ш	900	950	900	830	1100	900	950	830	970	950	930
7	Будаа	цагаан	кг	2200		2200	2200		2200	2500	2200		2340	2260
		шар	кг	1500		1500	1500		1500	1500	1500		1920	1560
8	Цөцгийн тос, 250 гр	кг	2300		2000	2300	3000	2250	2200	2000	2100	2050	2245	
9	Ургамлын тос	л	3000	3080	3000	3000	3300	3000	3200	3000		3450	3115	
10	Ногоон цай, Гүрж	кг	4200	4320	4800	4600		4500	4500	4600	4200	4870	4510	
11	Элсэн чихэр	кг	1600		1500	1500	1900	1500	1600	1700	1800	1900	1670	
12	Хонины мах	ястай	кг	6000		6000	7000	9500	6800	7500	5800	6500	5700	6760
		цул	кг	7000		6800			7000		6800	7500	6600	6950
13	Үхрийн мах	ястай	кг	7000		6800	7500	9800	7500	8500	6800	8500	7000	7710
		цул	кг	8000		7500	9500	11000	8500	9500	8000	10500	8700	9020
14	Адууны мах, ястай	кг	5500		5500	6500		6000		5500			5800	
15	Ямааны мах, ястай	кг	5200		5000	5200				5000			5100	
17	Төмс, монгол	кг	600	1200	700	700	700	700	800	600	800	850	765	
18	Лууван, монгол	кг	1200	1200	1000	1000	1500	1200	1200	1200	1000	1900	1240	
20	Байцаа, монгол	кг	1400		800	1000	1500	1500	1500	1000	1000	1200	1210	
21	Манжин, монгол	кг	1500		1200	1800	2000	1500	1500	1500	1000	2500	1610	
22	Сонгино, хятад бөөрөнхий	кг	1200	1300	1200	1300	1500	1000	1500	1200	1500	1200	1290	
23	Алим, фүжи	кг	3200	4500	3500	3000	3500	3000	3500	3500	3500	4500	3570	
24	Өндөг, ОХУ	ш	380	420	390	320	400	380	380	360	450	435	390	

**Аймгийн төвүүдэд зарагдаж байгаа хүнсний гол нэрийн барааны үнэ,
2013 оны 11-р сарын 20-ны байдлаар**

Аймаг	Хонины мах									
	10 сарын дундаж	9 сарын 25	10 сарын 2	10 сарын 9	10 сарын 16	10 сарын 23	10 сарын 30	11 сарын 6	11 сарын 13	11 сарын 20
Баруун бүс										
Баян-Өлгий	5 000	5 330	5 000	5 000	5 000	5 000	5 000	5 000	5 000	5 000
Говь-Алтай	5 460	5 500	5 500	5 500	5 500	5 500	5 300	5 300	5 500	5 500
Завхан	7 100	7 500	7 000	7 000	7 000	7 000	7 500	7 500	7 000	7 000
Увс	5 554	5 700	5 600	5 670	5 500	5 500	5 500	5 500	5 670	5 500
Ховд	6 780	7 000	7 000	6 800	6 800	6 500	6 800	6 800	6 500	6 800
Хангайн бүс										
Архангай	6 240	6 500	6 200	6 500	6 500	6 000	6 000	5 800	6 000	6 000
Баянхонгор	4 820	5 000	5 000	4 800	4 800	4 800	4 700	5 000	5 000	5 300
Булган	7 000	7 000	7 000	7 000	7 000	7 000	7 000	6 500	6 500	6 500
Орхон	6 718	6 530	7 500	6 600	6 530	6 530	6 430	6 430	6 500	6 500
Өвөрхангай	5 640	5 800	5 500	5 600	5 800	5 600	5 700	5 500	5 500	5 500
Хөвсгөл	6 500	6 500	6 500	6 500	6 500	6 500	6 500	7 000	7 000	6 500
Төвийн бүс										
Говьсүмбэр	5 800	5 800	5 800	5 800	5 800	5 800	5 800	5 800	5 500	5 800
Дархан-Уул	6 420	6 900	6 550	6 400	6 500	6 400	6 250	6 200	6 100	6 300
Дорноговь	6 054	6 500	6 270	6 000	6 000	6 000	6 000	6 000	5 750	5 650
Дундговь	5 920	6 000	6 000	6 000	6 000	5 800	5 800	5 800	5 800	5 800
Өмнөговь	7 000	7 000	7 000	7 000	7 000	7 000	7 000	7 000	7 000	7 000
Сэлэнгэ	6 880	6 800	6 800	6 800	6 800	7 000	7 000	7 000	7 000	7 000
Төв	6 500	6 800	6 500	6 500	6 500	6 500	6 500	6 000	6 000	6 000
Зүүн бүс										
Дорнод	6 260	6 300	6 300	6 170	6 330	6 300	6 200	6 300	6 300	6 500
Сүхбаатар	5 800	6 000	6 000	6 000	6 000	5 500	5 500	5 500	5 250	5 500
Хэнтий	6 400	6 500	6 000	6 500	6 500	6 500	6 500	6 500	6 500	6 500

Буурсан үнэ
 Өссөн үнэ

**Улаанбаатар хотын автобензин, дизель, хийн түлшний дундаж үнэ, шатахуун түгээх станцаар
(2013 оны 11-р сарын 20-ны байдлаар)**

		Жаст ойл	Петровис	Магнай трейд	Сод монгол	Шунхлай
1	Аи-95		1850		1850	1850
2	Аи-80	1530	1530	1530	1530	1530
3	Аи-92	1620	1620	1620	1620	1620
4	Мон-93		1620			
5	Дизель түлш	1750	1750	1750	1750	1750

Аймаг	Үхрийн мах									
	10 сарын дундаж	9 сарын 25	10 сарын 2	10 сарын 9	10 сарын 16	10 сарын 23	10 сарын 30	11 сарын 6	11 сарын 13	11 сарын 20
Баруун бүс										
Баян-Өлгий	5 000	5 500	5 000	5 000	5 000	5 000	5 000	5 000	5 000	5 000
Говь-Алтай	8 000	9 000	8 000	8 000	8 000	8 000	8 000	8 000	8 000	8 000
Завхан	8 000	8 000	8 000	8 000	8 000	8 000	8 000	8 000	8 000	8 000
Увс	5 808	5 900	5 800	5 770	5 800	5 870	5 800	5 800	5 700	5 800
Ховд	6 560	6 500	6 500	6 500	6 500	6 500	6 800	6 800	7 000	7 000
Хангайн бүс										
Архангай	7 200	6 500	6 500	7 500	7 500	7 500	7 000	7 500	7 500	7 500
Баянхонгор	6 500	6 500	6 500	6 500	6 500	6 500	6 500	6 700	6 700	7 000
Булган	7 500	7 500	7 500	7 500	7 500	7 500	7 500	7 000	7 000	7 000
Орхон	7 122	7 470	6 600	7 500	7 170	7 170	7 170	7 170	7 230	7 230
Өвөрхангай	7 300	7 800	7 500	7 500	7 500	7 000	7 000	7 000	7 000	7 000
Хөвсгөл	6 800	7 000	7 000	7 000	7 000	6 500	6 500	7 000	7 000	7 000
Төвийн бүс										
Говьсүмбэр	7 000	7 000	7 000	7 000	7 000	7 000	7 000	7 000	6 800	7 000
Дархан-Уул	7 010	7 150	7 150	7 100	7 100	7 100	6 600	6 600	6 700	7 150
Дорноговь	8 680	8 800	8 900	8 500	8 670	8 830	8 500	8 750	8 500	8 500
Дундговь	-	-	-	-	-	-	-	-	-	-
Өмнөговь	-	-	-	-	-	-	-	-	-	-
Сэлэнгэ	7 700	7 500	7 500	7 500	7 500	8 000	8 000	8 000	8 000	8 000
Төв	7 500	8 500	7 500	7 500	7 500	7 500	7 500	7 500	7 500	7 500
Зүүн бүс										
Дорнод	7 486	7 800	7 500	7 330	7 600	7 500	7 500	7 500	7 500	7 300
Сүхбаатар	6 300	6 500	6 500	6 500	6 500	6 000	6 000	6 000	6 250	6 250
Хэнтий	7 900	8 500	8 000	8 500	8 000	7 500	7 500	7 500	7 500	8 000

Аймаг	Ямааны мах									
	10 сарын дундаж	9 сарын 25	10 сарын 2	10 сарын 9	10 сарын 16	10 сарын 23	10 сарын 30	11 сарын 6	11 сарын 13	11 сарын 20
Баруун бүс										
Баян-Өлгий	4 400	4 600	4 500	4 500	4 500	4 000	4 500	4 500	4 500	4 500
Говь-Алтай	4 500	4 500	4 500	4 500	4 500	4 500	4 500	4 300	4 500	4 500
Завхан	6 100	6 500	6 000	6 000	6 000	6 000	6 500	6 500	6 000	6 000
Увс	4 920	4 800	4 800	4 800	5 000	5 000	5 000	5 000	5 000	5 000
Ховд	6 000	6 000	6 000	6 000	6 000	6 000	6 000	6 000	6 000	6 000
Хангайн бүс										
Архангай	5 400	5 500	5 500	5 500	5 500	5 500	5 000	5 000	5 000	5 000
Баянхонгор	4 340	4 800	4 500	4 500	4 500	4 000	4 200	4 200	4 200	4 500
Булган	6 000	-	6 000	6 000	-	-	6 000	5 000	5 500	5 500
Орхон	5 580	5 800	5 800	5 800	5 500	5 500	5 300	5 000	5 000	5 000
Өвөрхангай	5 060	5 600	5 000	5 100	5 300	5 000	4 900	4 800	4 800	4 800
Хөвсгөл	6 000	6 000	6 000	6 000	6 000	6 000	6 000	6 000	6 000	6 000
Төвийн бүс										
Говьсүмбэр	4 960	5 000	5 000	5 000	5 000	4 800	5 000	4 800	4 500	4 800
Дархан-Уул	5 670	6 200	6 000	5 600	5 800	5 700	5 250	5 250	5 100	5 300
Дорноговь	5 022	5 250	5 170	5 000	5 000	4 970	4 970	5 000	4 700	4 700
Дундговь	5 500	5 800	5 500	5 500	5 500	5 500	5 500	5 500	5 500	5 500
Өмнөговь	6 000	6 500	6 000	6 000	6 000	6 000	6 000	6 000	6 000	6 000
Сэлэнгэ	5 700	5 500	5 500	5 500	5 500	6 000	6 000	6 000	6 000	6 000
Төв	5 740	6 000	6 000	5 700	6 000	5 500	5 500	5 500	5 500	5 250
Зүүн бүс										
Дорнод	5 666	6 000	5 800	5 500	5 930	5 600	5 500	5 500	5 800	5 500
Сүхбаатар	4 500	5 000	4 500	4 500	4 500	4 500	4 500	4 500	4 000	4 250
Хэнтий	6 000	6 000	6 000	6 000	6 000	6 000	6 000	5 000	5 500	6 000

Аймаг	Цагаан будаа									
	10 сарын дундаж	9 сарын 25	10 сарын 2	10 сарын 9	10 сарын 16	10 сарын 23	10 сарын 30	11 сарын 6	11 сарын 13	11 сарын 20
Баруун бүс										
Баян-Өлгий	2 060	2 100	2 100	2 000	2 000	2 130	2 070	2 070	2 070	2 030
Говь-Алтай	2 000	2 000	2 000	2 000	2 000	2 000	2 000	2 000	2 000	2 000
Завхан	2 000	2 000	2 000	2 000	2 000	2 000	2 000	2 000	2 000	2 000
Увс	2 100	2 100	2 100	2 100	2 100	2 100	2 100	2 100	2 100	2 100
Ховд	1 800	1 800	1 800	1 800	1 800	1 800	1 800	1 800	1 800	1 800
Хангайн бүс										
Архангай	2 210	2 200	2 100	2 200	2 200	2 300	2 250	2 200	2 200	2 200
Баянхонгор	2 080	2 200	2 200	2 200	2 000	2 000	2 000	2 100	2 100	2 100
Булган	2 080	2 000	2 000	2 000	2 000	2 200	2 200	2 200	2 000	2 200
Орхон	2 170	2 170	2 170	2 170	2 170	2 170	2 170	2 070	2 070	2 070
Өвөрхангай	2 200	2 200	2 200	2 200	2 200	2 200	2 200	2 200	2 200	2 100
Хөвсгөл	2 280	2 200	2 200	2 200	2 200	2 400	2 400	2 400	2 400	2 400
Төвийн бүс										
Говьсүмбэр	2 100	2 100	2 100	2 100	2 100	2 100	2 100	2 100	2 100	2 100
Дархан-Уул	2 200	2 200	2 200	2 200	2 200	2 200	2 200	2 200	2 200	2 200
Дорноговь	1 990	1 950	1 950	2 000	2 000	2 000	2 000	2 000	2 000	2 000
Дундговь	2 060	1 900	2 000	2 000	2 000	2 100	2 200	2 200	2 200	2 100
Өмнөговь	2 026	1 930	2 000	2 070	2 030	2 030	2 000	2 000	2 000	2 000
Сэлэнгэ	2 000	2 000	2 000	2 000	2 000	2 000	2 000	2 000	2 100	2 100
Төв	2 080	2 000	2 000	2 100	2 100	2 100	2 100	2 100	2 100	2 100
Зүүн бүс										
Дорнод	1 686	1 600	1 600	1 700	1 730	1 700	1 700	1 700	1 700	1 700
Сүхбаатар	2 136	1 870	2 170	2 170	2 170	2 170	2 000	2 000	1 900	1 900
Хэнтий	2 000	2 000	2 000	2 000	2 000	2 000	2 000	2 000	2 200	2 200

Аймаг	Сүү /савлаагүй/									
	10 сарын дундаж	9 сарын 25	10 сарын 2	10 сарын 9	10 сарын 16	10 сарын 23	10 сарын 30	11 сарын 6	11 сарын 13	11 сарын 20
Баруун бүс										
Баян-Өлгий	1 400	1 200	1 200	1 500	1 500	1 500	1 300	1 500	1 500	1 500
Говь-Алтай	1 500	1 300	1 300	1 500	1 500	1 600	1 600	1 600	1 500	1 800
Завхан	1 500	1 500	1 500	1 500	1 500	1 500	1 500	1 500	1 800	1 800
Увс	900	800	800	900	900	900	1 000	1 000	1 000	1 000
Ховд	1 000	1 000	1 000	1 000	1 000	1 000	1 000	1 300	1 500	1 500
Хангайн бүс										
Архангай	1 140	1 000	1 000	1 000	1 000	1 300	1 400	1 300	1 300	1 300
Баянхонгор	1 340	1 000	1 200	1 200	1 500	1 300	1 500	1 500	1 500	1 500
Булган	860	700	700	800	800	1 000	1 000	1 000	1 000	1 000
Орхон	920	800	800	800	1 000	1 000	1 000	1 000	1 000	1 200
Өвөрхангай	1 200	1 200	1 200	1 200	1 200	1 200	1 200	1 300	1 300	1 300
Хөвсгөл	1 000	1 000	1 000	1 000	1 000	1 000	1 000	1 000	1 300	1 200
Төвийн бүс										
Говьсүмбэр	900	900	900	900	900	900	900	900	900	900
Дархан-Уул	850	800	800	800	800	850	1 000	1 000	1 000	1 000
Дорноговь	2 000	1 800	2 000	2 000	2 000	2 000	2 000	2 000	2 000	2 000
Дундговь	1 180	1 000	1 000	1 200	1 200	1 200	1 300	1 300	1 300	1 400
Өмнөговь	2 700	2 500	2 500	2 500	2 500	3 000	3 000	3 000	2 800	2 800
Сэлэнгэ	700	700	700	700	700	700	700	700	800	800
Төв	1 000	800	900	900	1 000	1 000	1 200	1 200	1 250	1 300
Зүүн бүс										
Дорнод	900	800	800	900	900	900	1 000	1 000	1 000	1 000
Сүхбаатар	1 080	900	1 000	1 000	1 000	1 200	1 200	1 350	1 450	1 600
Хэнтий	940	800	800	900	1 000	1 000	1 000	1 200	1 200	1 200

Ноолуурын үнэ, 2013 оны 1-р сарын 2-ноос 2013 оны 11-р сарын 20-ны байдлаар, аймгаар

Аймаг		Ноолуур, кг		Ноолуур, кг		Ноолуур, кг		Ноолуур, кг		Ноолуур, кг		Ноолуур, кг		Ноолуур, кг		Ноолуур, кг	
		Цагаан	Бор	Цагаан	Бор	Цагаан	Бор	Цагаан	Бор	Цагаан	Бор	Цагаан	Бор	Цагаан	Бор	Цагаан	Бор
Код	Нэр	I.02		I.09		I.16		I.23		I.30		II.06		II.14		II.20	
1	Архангай	43000	43000	43000	43000	43000	43000	43000	43000	44000	44000	44000	44000	44000	44000	44000	44000
2	Баян-Өлгий	51000	51000	51000	51000	50000	50000	51000	51000	50000	50000	50000	50000	49000	49000	50000	50000
3	Баянхонгор	40000	40000	40000	40000	40000	40000	40000	40000	42000	42000	50000	50000	50000	50000	50000	50000
4	Булган	-	41000	-	40000	-	40000	-	41000	-	41000	-	41000	-	40000	-	41000
5	Говь-Алтай	50000	50000	48000	48000	48000	48000	48000	48000	48000	48000	48000	48000	48000	48000	48000	48000
6	Дорноговь	40000	40000	42000	42000	42000	42000	42000	42000	42000	42000	42000	42000	42000	42000	42000	42000
7	Дорнод	-	-	-	-	-	-	-	-	-	-	-	-	-	-	-	-
8	Дундговь	42000	42000	43000	43000	43000	43000	43000	43000	45000	45000	47000	47000	47000	47000	47000	47000
9	Завхан	40000	40000	40000	40000	40000	40000	40000	40000	40000	40000	40000	40000	40000	40000	45000	45000
10	Өвөрхангай	43000	43000	43000	43000	43000	43000	43000	43000	43000	43000	43000	43000	43000	43000	43000	43000
11	Өмнөговь	41000	41000	42000	42000	45000	45000	48000	48000	48000	48000	49000	49000	49000	49000	50000	50000
12	Сүхбаатар	38000	38000	38000	38000	38000	38000	38000	38000	38000	38000	40000	38000	40000	38000	40000	38000
13	Сэлэнгэ	-	-	-	-	-	-	-	-	-	-	-	-	-	-	-	-
14	Төв	-	-	-	-	-	-	-	-	-	-	-	-	-	-	-	-
15	Увс	-	-	-	-	-	-	-	-	-	-	-	-	-	-	-	40000
16	Ховд	40000	40000	-	-	40000	40000	40000	40000	40000	40000	40000	40000	40000	40000	40000	40000
17	Хөвсгөл	45000	43000	45000	43000	45000	43000	45000	43000	45000	43000	45000	43000	45000	43000	45000	43000
18	Хэнтий	-	-	-	-	-	-	-	-	-	-	-	-	-	-	-	-
19	Дархан-Уул	40000	40000	40000	40000	40000	40000	40000	40000	40000	40000	40000	40000	40000	40000	45000	45000
20	Улаанбаатар	53000	-	53000	-	53000	-	53000	-	53000	-	53000	-	-	-	-	-
21	Орхон	40000	40000	45000	43000	45000	45000	52000	50000	52000	50000	45000	45000	45000	45000	50000	48000
22	Говьсүмбэр	40000	30000	40000	30000	40000	30000	40000	30000	40000	30000	40000	30000	40000	30000	40000	30000

Тэмдэглэл:

* - Улаанбаатар хотод "Эмээлт" түүхий эдийн захын үнэ

Аймаг		Ноолуур, кг		Ноолуур, кг		Ноолуур, кг		Ноолуур, кг		Ноолуур, кг		Ноолуур, кг		Ноолуур, кг		Ноолуур, кг	
		Цагаан	Бор	Цагаан	Бор	Цагаан	Бор	Цагаан	Бор	Цагаан	Бор	Цагаан	Бор	Цагаан	Бор	Цагаан	Бор
Код	Нэр	II.27		III.06		III.13		III.20		III.27		IV.03		IV.10		IV.17	
1	Архангай	44000	44000	44000	44000	44000	44000	50000	50000	50000	50000	50000	50000	55000	55000	63000	63000
2	Баян-Өлгий	50000	50000	50000	50000	45000	45000	42000	42000	40000	40000	45000	45000	46000	46000	45000	45000
3	Баянхонгор	50000	50000	50000	50000	50000	50000	51000	51000	51000	51000	51000	51000	51000	51000	55000	55000
4	Булган	-	41000	-	45000	-	50000	-	55000	-	60000	-	65000	-	66000	-	58000
5	Говь-Алтай	48000	48000	48000	48000	48000	48000	48000	48000	50000	50000	48000	48000	50000	50000	50000	50000
6	Дорноговь	42000	42000	42000	42000	42000	42000	42000	42000	61000	61000	66000	66000	62000	62000	50000	50000
7	Дорнод	-	-	-	-	-	-	-	-	60000	60000	71000	70000	70000	68000	65000	63000
8	Дундговь	47000	47000	47000	47000	47000	47000	47000	47000	47000	47000	60000	60000	60000	60000	53000	53000
9	Завхан	45000	45000	48000	48000	50000	50000	50000	50000	52000	52000	52000	52000	52000	52000	52000	52000
10	Өвөрхангай	43000	43000	43000	43000	43000	43000	43000	43000	43000	43000	50000	50000	63000	63000	54000	54000
11	Өмнөговь	50000	50000	50000	50000	50000	50000	50000	50000	50000	50000	52000	50000	55000	55000	56000	56000
12	Сүхбаатар	45000	45000	45000	45000	45000	45000	55000	55000	60000	60000	65000	65000	65000	65000	56000	56000
13	Сэлэнгэ	-	-	-	-	-	-	-	-	-	-	-	-	-	-	-	-
14	Төв	-	-	-	-	-	-	54000	54000	60000	60000	60000	60000	63000	63000	57000	57000
15	Увс	-	40000	-	40000	-	40000	-	40000	40000	40000	40000	40000	47500	47500	45000	45000
16	Ховд	40000	40000	40000	40000	40000	40000	40000	40000	40000	40000	40000	40000	40000	40000	40000	40000
17	Хөвсгөл	45000	43000	45000	43000	45000	43000	45000	43000	50000	45000	50000	45000	70000	70000	67000	65000
18	Хэнтий	-	-	-	-	-	-	60000	-	65000	-	70000	-	68000	-	53000	-
19	Дархан-Уул	45000	45000	45000	45000	45000	45000	50000	50000	50000	50000	62000	62000	65000	65000	57500	57500
20	Улаанбаатар	54000	-	54000	-	54000	-	60000	-	63500	-	65000	-	62000	-	62000	-
21	Орхон	50000	48000	52000	50000	55000	53000	57000	55000	60000	58000	65000	63000	65000	63000	58000	55000
22	Говьсүмбэр	40000	30000	40000	30000	40000	30000	40000	30000	65000	50000	67000	52000	60000	48000	53000	40000

Аймаг		Ноолуур, кг		Ноолуур, кг		Ноолуур, кг		Ноолуур, кг		Ноолуур, кг		Ноолуур, кг		Ноолуур, кг		Ноолуур, кг	
		Цагаан	Бор	Цагаан	Бор	Цагаан	Бор	Цагаан	Бор	Цагаан	Бор	Цагаан	Бор	Цагаан	Бор	Цагаан	Бор
Код	Нэр	IV.24		V.01		V.08		V.15		V.22		V.29		VI.05		VI.12	
1	Архангай	65000	65000	63000	63000	62000	62000	62500	62500	63000	63000	62000	62000	64000	64000	65000	65000
2	Баян-Өлгий	48000	48000	49000	49000	51000	51000	53000	53000	54000	54000	60000	60000	61000	61000	59000	59000
3	Баянхонгор	53000	53000	56000	56000	58000	58000	60000	57500	64000	62000	62000	62000	62000	69000	64000	
4	Булган	-	60000	58000	60000	-	58000	-	58000	55000	58000	56000	58000	50000	52000	50000	55000
5	Говь-Алтай	48000	48000	48000	48000	55000	55000	56000	56000	57000	57000	61500	61500	63000	63000	63000	63000
6	Дорноговь	52000	52000	52000	52000	50000	50000	48000	48000	48000	48000	45000	45000	42000	42000	40000	40000
7	Дорнод	60000	55000	55000	52000	52000	50000	45000	40000	45000	40000	40000	35000	40000	35000	40000	35000
8	Дундговь	56000	56000	55000	55000	57000	57000	55000	55000	52000	52000	61000	61000	60000	60000	60000	60000
9	Завхан	52000	52000	65000	65000	60000	60000	58000	58000	60000	60000	58000	58000	63000	63000	62000	62000
10	Өвөрхангай	53000	53000	51000	51000	55000	55000	57000	57000	59000	59000	60000	60000	63000	63000	63000	63000
11	Өмнөговь	52000	51000	51000	51000	53000	53000	54000	54000	57000	57000	60000	60000	62000	60000	62000	60000
12	Сүхбаатар	55000	55000	52000	52000	55000	55000	53000	53000	53000	53000	53000	53000	53000	53000	53000	53000
13	Сэлэнгэ	-	-	-	-	-	-	-	-	-	-	-	-	-	-	-	-
14	Төв	60000	60000	57000	57000	57000	57000	54000	54000	56000	56000	58000	58000	60000	60000	60000	60000
15	Увс	47500	47500	55000	55000	58000	58000	58000	58000	58000	58000	60500	60500	62000	62000	60500	60500
16	Ховд	52000	52000	52000	52000	55000	55000	56000	56000	56000	56000	61000	61000	61000	61000	61000	61000
17	Хөвсгөл	67000	65000	64000	62000	65000	64000	67000	65000	67000	65000	65000	63000	65000	65000	65000	65000
18	Хэнтий	54000	-	50000	-	50000	-	50000	-	50000	-	50000	-	50000	-	50000	-
19	Дархан-Уул	61000	61000	57000	57000	58000	58000	58000	58000	58000	58000	58000	58000	58000	58000	58000	58000
20	Улаанбаатар	62000	-	57500	-	52000	-	54000	-	60000	-	60000	-	63000	58000	64000	-
21	Орхон	62000	60000	58000	55000	60000	58000	58000	56000	58000	56000	60000	56000	62000	60000	55000	50000
22	Говьсүмбэр	45000	30000	38000	25000	30000	18000	28000	15000	50000	30000	52000	30000	50000	30000	50000	30000

Аймаг		Ноолуур, кг		Ноолуур, кг		Ноолуур, кг		Ноолуур, кг		Ноолуур, кг		Ноолуур, кг		Ноолуур, кг		Ноолуур, кг	
		Цагаан	Бор	Цагаан	Бор	Цагаан	Бор	Цагаан	Бор	Цагаан	Бор	Цагаан	Бор	Цагаан	Бор	Цагаан	Бор
Код	Нэр	VI.19		VI.25		VII.03		VII.10		VII.17		VII.24		VII.31		VIII.7	
1	Архангай	65000	65000	60000	60000	60000	60000	60000	60000	60000	60000	60000	60000	62000	62000	60000	60000
2	Баян-Өлгий	58000	58000	60000	60000	59000	59000	59000	59000	59000	59000	59000	59000	59000	59000	59000	59000
3	Баянхонгор	69000	64000	62000	61500	62000	61500	62000	62000	60000	60000	60000	60000	60000	60000	60000	60000
4	Булган	55000	55000	52000	55000	52000	55000	52000	55000	52000	55000	52000	55000	52000	52000	52000	52000
5	Говь-Алтай	63000	63000	61000	61000	62000	62000	62000	62000	60000	60000	60000	60000	60000	60000	60000	60000
6	Дорноговь	40000	40000	40000	40000	40000	40000	40000	40000	40000	40000	45000	45000	45000	45000	58000	58000
7	Дорнод	40000	35000	40000	35000	40000	35000	40000	35000	40000	35000	40000	35000	40000	35000	40000	35000
8	Дундговь	60000	60000	60000	60000	60000	60000	58000	58000	58000	58000	55000	55000	55000	55000	55000	55000
9	Завхан	62000	62000	63000	63000	61000	61000	61000	61000	61000	61000	61000	61000	61000	61000	61000	61000
10	Өвөрхангай	63000	63000	63000	63000	63000	63000	63000	63000	63000	63000	63000	63000	63000	63000	63000	63000
11	Өмнөговь	58000	58000	58000	58000	58000	58000	58000	58000	58000	58000	58000	58000	58000	58000	60000	60000
12	Сүхбаатар	53000	53000	53000	53000	53000	53000	53000	53000	53000	53000	53000	53000	53000	53000	53000	53000
13	Сэлэнгэ	-	-	-	-	-	-	-	-	-	-	-	-	-	-	-	-
14	Төв	60000	60000	-	-	-	-	55000	55000	-	-	-	-	-	-	-	-
15	Увс	-	-	-	-	-	-	60000	60000	58000	58000	58000	58000	60000	60000	59000	59000
16	Ховд	61000	61000	61000	60000	60000	60000	60000	60000	60000	58000	60000	58000	58000	55000	60000	58000
17	Хөвсгөл	65000	65000	65000	65000	65000	65000	65000	65000	65000	65000	65000	65000	65000	65000	50000	50000
18	Хэнтий	50000	-	50000	-	50000	-	-	-	-	-	-	-	-	-	-	-
19	Дархан-Уул	57000	57000	57000	57000	57000	57000	57000	57000	57000	57000	50000	50000	50000	50000	50000	50000
20	Улаанбаатар	60000	-	60000	-	60000	-	61000	-	61000	-	61000	-	-	-	60000	55000
21	Орхон	62000	55000	60000	55000	60000	55000	60000	55000	50000	50000	60000	55000	60000	55000	60000	55000
22	Говьсүмбэр	50000	30000	50000	30000	50000	30000	50000	30000	50000	30000	50000	30000	50000	25000	50000	25000

Аймаг		Ноолуур, кг		Ноолуур, кг		Ноолуур, кг		Ноолуур, кг		Ноолуур, кг		Ноолуур, кг		Ноолуур, кг		Ноолуур, кг	
		Цагаан	Бор	Цагаан	Бор	Цагаан	Бор	Цагаан	Бор	Цагаан	Бор	Цагаан	Бор	Цагаан	Бор	Цагаан	Бор
Код	Нэр	VIII.14		VIII.21		VIII.28		IX.04		IX.11		IX.18		IX.25		X.02	
1	Архангай	60000	60000	60000	60000	60000	60000	60000	60000	55000	55000	55000	55000	55000	55000	55000	55000
2	Баян-Өлгий	62000	62000	63000	63000	65000	65000	68000	68000	70000	70000	71000	71000	69000	69000	65000	65000
3	Баянхонгор	60000	60000	59000	59000	64000	64000	63000	63000	64000	64000	64000	64000	64000	64000	66000	66000
4	Булган	52000	55000	52000	52000	52000	52000	50000	50000	55000	55000	55000	55000	52000	52000	52000	52000
5	Говь-Алтай	63500	63500	63500	63500	65000	65000	65000	65000	65000	65000	65000	65000	65000	65000	65000	65000
6	Дорноговь	55000	55000	55000	55000	55000	55000	55000	55000	62000	62000	62000	62000	62000	62000	60000	60000
7	Дорнод	40000	35000	40000	35000	40000	35000	-	-	40000	35000	40000	35000	40000	35000	40000	35000
8	Дундговь	56000	56000	56000	56000	56000	56000	56000	56000	60000	60000	60000	60000	60000	60000	58000	58000
9	Завхан	60000	60000	60000	60000	60000	60000	60000	60000	60000	60000	60000	60000	60000	60000	60000	60000
10	Өвөрхангай	63000	63000	63000	63000	62500	62500	63000	63000	63000	63000	63000	63000	63000	63000	63000	63000
11	Өмнөговь	60000	60000	60000	60000	62000	62000	63000	63000	63000	63000	63000	63000	62000	62000	63000	63000
12	Сүхбаатар	53000	53000	53000	53000	53000	53000	50000	50000	50000	50000	50000	50000	50000	50000	45000	45000
13	Сэлэнгэ	-	-	-	-	-	-	-	-	-	-	-	-	-	-	-	-
14	Төв	-	-	-	-	-	-	-	-	-	-	-	-	-	-	-	-
15	Увс	58000	-	58000	55000	62000	60000	62000	62000	60000	60000	62000	62000	62000	62000	62000	62000
16	Ховд	60000	58000	60000	58000	60000	58000	60000	58000	63000	63000	63000	63000	63000	63000	63000	63000
17	Хөвсгөл	50000	50000	50000	50000	50000	50000	50000	50000	50000	50000	50000	50000	50000	50000	50000	50000
18	Хэнтий	-	-	-	-	-	-	-	-	-	-	-	-	-	-	-	-
19	Дархан-Уул	50000	50000	50000	50000	50000	50000	50000	50000	50000	50000	50000	50000	50000	50000	50000	50000
20	Улаанбаатар			63000	-	65000	-	65000	-	71000	-	73000	-	73000	-	74000	-
21	Орхон	60000	55000	55000	52000	50000	45000	55000	50000	50000	45000	60000	50000	60000	50000	60000	50000
22	Говьсүмбэр	50000	25000	50000	25000	50000	25000	50000	25000	50000	25000	50000	25000	50000	30000	50000	30000

Хүснэгт 6.

Аймаг		Ноолуур, кг		Ноолуур, кг		Ноолуур, кг		Ноолуур, кг		Ноолуур, кг		Ноолуур, кг		Ноолуур, кг	
		Цагаан	Бор	Цагаан	Бор	Цагаан	Бор	Цагаан	Бор	Цагаан	Бор	Цагаан	Бор	Цагаан	Бор
Код	Нэр	Х.09		Х.16		Х.23		Х.30		ХI.06		ХI.13		ХI.20	
1	Архангай	65000	65000	60000	60000	60000	60000	58000	58000	55000	55000	55000	55000	55000	55000
2	Баян-Өлгий	66000	66000	69000	69000	68000	68000	67000	67000	68000	68000	68000	68000	68000	68000
3	Баянхонгор	69000	69000	69500	69500	69500	69500	70000	70000	70000	70000	70000	70000	70000	70000
4	Булган	50000	50000	50000	50000	50000	50000	52000	52000	50000	50000	52000	50000	50000	48000
5	Говь-Алтай	65000	65000	65000	65000	68000	68000	65000	65000	65000	65000	65000	65000	65000	65000
6	Дорноговь	62000	62000	62000	62000	62000	62000	62000	62000	65000	65000	65000	65000	65000	65000
7	Дорнод	40000	35000	40000	35000	40000	35000	40000	35000	40000	35000	40000	35000	40000	35000
8	Дундговь	58000	58000	58000	58000	55000	55000	55000	55000	55000	55000	55000	55000	55000	55000
9	Завхан	60000	60000	60000	60000	60000	60000	65000	65000	65000	65000	65000	65000	65000	65000
10	Өвөрхангай	65000	65000	65000	65000	65000	65000	65000	65000	65000	65000	65000	65000	65000	65000
11	Өмнөговь	65000	65000	65000	65000	65000	65000	62000	62000	63000	63000	60000	60000	62000	62000
12	Сүхбаатар	45000	45000	45000	45000	45000	45000	50000	50000	50000	50000	50000	50000	50000	50000
13	Сэлэнгэ	-	-	-	-	-	-	-	-	-	-	-	-	-	-
14	Төв	-	-	-	-	-	-	-	-	-	-	-	-	-	-
15	Увс	62000	62000	60000	60000	60000	60000	62000	62000	61000	61000	62000	62000	62000	62000
16	Ховд	63000	63000	63000	63000	63000	63000	63000	63000	63000	63000	63000	63000	63000	63000
17	Хөвсгөл	50000	50000	50000	50000	50000	50000	50000	50000	60000	60000	60000	60000	60000	60000
18	Хэнтий	-	-	-	-	-	-	-	-	-	-	-	-	-	-
19	Дархан-Уул	50000	50000	50000	50000	50000	50000	50000	50000	50000	50000	50000	50000	50000	50000
20	Улаанбаатар	73000	-	75000	-	72000	-	71000	-	70000	-	63000	-	70000	-
21	Орхон	55000	55000	55000	50000	50000	50000	65000	55000	65000	55000	60000	55000	60000	55000
22	Говьсүмбэр	50000	30000	50000	50000	50000	30000	50000	30000	50000	30000	50000	30000	50000	30000