

ТАНИЛЦУУЛГА

*Хүнсний гол нэрийн барааны үнэ,
2014 оны 6-р сарын 25-ны байдлаар*

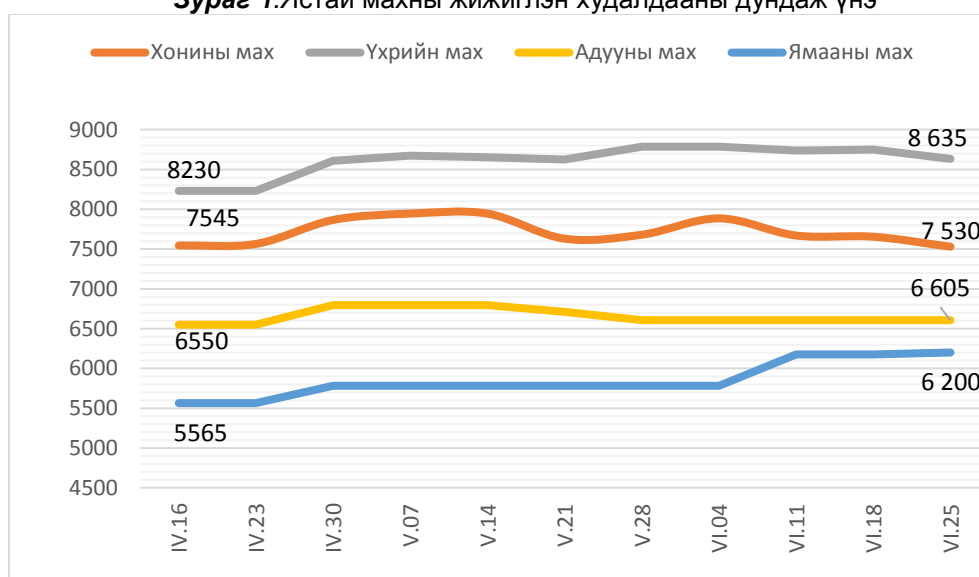
2014 оны 6-р сарын 25-ны байдлаар хүнсний гол нэрийн барааны үнийг өмнөх сартай болон, өмнөх 7 хоногийнхтой харьцуулахад өөрчлөлтгүй байв.

Махны дундаж үнэ: 2014 оны 6-р сарын 25-ны байдлаар хонины ястай махны үнэ өмнөх сарынхаас 3.5 хувь, үхрийн ястай махны үнэ 0.6 хувь, үхрийн цул мах 1.5 хувь, адууны махны үнэ 1.8 хувиар буурч, ямааны махны үнэ 7.3 хувиар өссөн байна.

Өмнөх 7 хоногийнхоос хонины ястай махны үнэ 1.6 хувь, үхрийн ястай махны үнэ 1.3 хувь, үхрийн цул мах 1.9 хувиар буурч, адууны махны үнэ өөрчлөлтгүй, ямааны махны үнэ 0.4 хувиар өссөн байна.

2014 оны 6-р сарын 25-ны байдлаар 1 кг хонины /ястай/ мах дунджаар 7530 төгрөг, үхрийн /ястай/ мах 8635 төгрөг, үхрийн цул мах 10565 төгрөг, адууны мах 6605 төгрөг, ямааны мах 6200 төгрөгийн үнэтэй байв (Зураг 1).

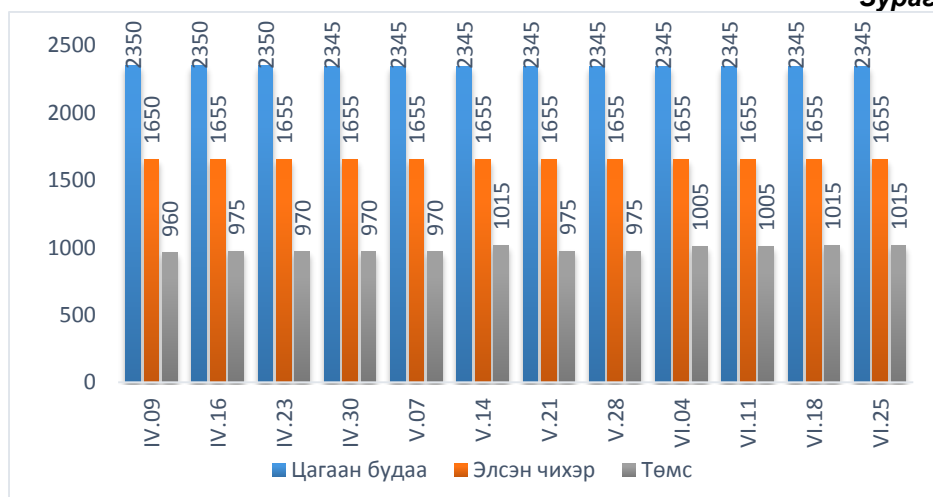
Зураг 1. Ястай махны жижиглэн худалдааны дундаж үнэ



Гурилын үнэ: 2014 оны 6-р сарын 25-ны байдлаар дээдийн дээд зэргийн савласан гурилын үнэ өмнөх сарынхаас 0.3 хувиар буурч, дээд зэргийн савласан гурилын үнэ өмнөх сарынхаас 3.8 хувь, 1-р зэргийн гурилын үнэ өмнөх сарынхаас 9.2 хувь, 2-р зэргийн гурилын үнэ 5.6 хувиар өссөн байна. Харин өмнөх 7 хоногийнхоос дээд зэргийн савласан гурилын үнэ 1.8 хувиар буурч, дээд зэргийн савласан гурилын үнэ 3.3 хувь, 1-р зэргийн гурилын үнэ 8.4 хувь, 2-р зэргийн гурилын үнэ 3.0 хувиар өссөн байна.

Будаа, элсэн чихрийн дундаж үнэ: 2014 оны 6-р сарын 25-ны байдлаар цагаан будааны үнэ, элсэн чихрийн үнэ өмнөх сарынхаас болон өмнөх 7 хоногийнхоос өөрчлөлтгүй байна (Зураг2).

Зураг2



Төмс, хүнсний ногооны дундаж үнэ: 2014 оны 6-р сарын 25-ны байдлаар төмс, хүнсний ногооны үнийг өмнөх сарын дундаж үнэтэй харьцуулахад луувангийн үнэ 46.0 хувь, төмсний үнэ 3.2 хувь, байцааны үнэ 3.5 хувиар өсч, манжингийн үнэ, сонгины үнэ өөрчлөлтгүй байна.

Өмнөх 7 хоногийнхоос луувангийн үнэ 3.8 хувиар өсч, бусад хүнсний ногооны үнэ өөрчлөлтгүй байлаа.

Сүү, өндөг, ургамлын болон цөцгийн тосны дундаж үнэ: 2014 оны 6-р сарын 25-ны байдлаар өмнөх сарынхаас савласан /1 литрийн/ сүүний үнэ 10.9 хувь, “Элекстер” /0.5 л/ савласан сүүний үнэ 9.8 хувиар буурч, задгай сүүний үнэ 0.4 хувиар өссөн байна, өмнөх 7 хоногийнхоос , савласан /1 литрийн/ сүүний үнэ 1.6 хувиар буурсан бол, “Элекстер” /0.5 л/ савласан сүүний үнэ, задгай сүүний үнэ өөрчлөлтгүй байлаа.

Ургамлын тосны үнэ өмнөх сарынхаас болон өмнөх 7 хоногийнхоос өөрчлөлтгүй, өндөгний үнэ өмнөх сарынхаас 5.7 хувь, өмнөх 7 хоногийнхоос 1.3 хувиар буурч, цөцгийн тосны үнэ өмнөх сарынхаас болон өмнөх 7 хоногийнхоос 11.1 хувиар өссөн байна.

Хүнсний гол нэрийн барааны үнэ, аймгаар

Хүнсний гол нэрийн барааны 7 хоногийн үнийн судалгаанд аймгийн төвүүдээс гурил, мах, цагаан будаа, малын сүү, элсэн чихрийн үнийг судалдаг (Хавсралт хүснэгт 3).

Гурилын үнэ: 2014 оны 6-р сарын 25-ны байдлаар аймгийн төвүүдийн хүнсний зах, дэлгүүрт хэрэглээ ихтэй 1-р зэргийн гурилын үнэ 800-1300 төгрөгийн хооронд худалдаалагдаж байна. Гурилын үнэ өмнөх 7 хоногийнхоос Орхон, Хөвсгөл, Дорноговь, Өмнөговь, Төв, Дорнод, Сүхбаатар 10-220 төгрөгөөр өсч бусад аймагт өөрчлөлтгүй байна.

Говьсүмбэр аймагт 1-р зэргийн гурилын үнэ хямд буюу 800 төгрөг байхад, Булган аймагт 1300 төгрөг байгаа нь өндөр үнэ байна.

Махны үнэ: 2014 оны 6-р сарын 25-ны байдлаар хонины махны үнэ өмнөх 7 хоногийнхоос Баян-Өлгий, Сүхбаатар аймагт 70-500 төгрөгөөр өсч, Говь-Алтай, Увс, Ховд, Архангай, Баянхонгор, Орхон, Хөвсгөл Говьсүмбэр, Дархан-Уул аймагт 170-1000 төгрөгөөр буурсан байна.

Хонины махны үнэ Өмнөговь аймагт 8000 төгрөг байгаа нь өндөр бөгөөд Баян-Өлгий аймагт 6340 төгрөг байгаа нь хамгийн хямд үнэ байв.

Үхрийн махны үнэ өмнөх 7 хоногийнхоос Баян-Өлгий, Сүхбаатар аймагт 500-1000 төгрөгөөр өсч, Увс, Ховд, Архангай, Орхон, Хөвсгөл, Говьсүмбэр, Дархан-Уул, Сэлэнгэ, Дорнод аймагт 200-1000 төгрөгөөр буурсан байна. Үхрийн махны үнэ Төв аймагт 10000 төгрөг байгаа нь хамгийн өндөр үнэ бөгөөд Баян-Өлгий аймагт 6500 төгрөгөөр худалдаалагдсан нь хямд үнэ байв.

Ямааны махны үнэ Булган, Сүхбаатар аймагт 500 төгрөгөөр өсч, Баян-Өлгий, Говь-Алтай, Увс, Ховд, Архангай, Хөвсгөл, Дорнод аймагт 200-1000 төгрөгөөр буурсан байна. Ямааны мах Баян-Өлгий аймагт хямд буюу 5500 төгрөг байхад Өмнөговь аймагт 7800 төгрөг байгаа нь хамгийн өндөр үнэ байна.

Малын сүүний үнэ: 2014 оны 6-р сарын 25-ны байдлаар малын сүү аймагт 700-2500 төгрөгийн үнэтэй худалдаалагдсан байна. Сүүний үнэ Баян-Өлгий аймагт 200 төгрөгөөр өсч, Говь-Алтай, Завхан, Ховд, Баянхонгор, Орхон, Өвөрхангай, Өмнөговь, Сэлэнгэ, Дорнод, Сүхбаатар, Хэнтий аймагт 100-500 төгрөгөөр буурсан байна. Өмнөговь аймагт хамгийн /2000 төг/ өндөр үнэтэй байна.

Цагаан будаа, элсэн чихрийн үнэ: 2014 оны 6-р сарын 25-ны байдлаар цагаан будааны үнэ өмнөх 7 хоногийнхоос Баян-Өлгий, Говь-Алтай, Говьсүмбэр аймагт 70-100 төгрөгөөр өсч, Орхон, Сүхбаатар 40-150 төгрөгөөр буурсан байна. Аймгуудад цагаан будаа 1 кг нь 2000-2400 төгрөгийн хооронд худалдаалагдаж байна.

Элсэн чихрийн үнэ өмнөх 7 хоногийнхоос Увс, Сүхбаатар аймагт 20-100 төгрөгөөр өсч бусад аймагт өөрчлөлтгүй байна. Элсэн чихэр 1 кг нь 1530-2000 төгрөгийн хооронд худалдаалагдаж байна.

Улаанбаатар хотын гол нэрийн зарим барааны үнэ, үнийн индекс
(2014 оны 6-р сарын 25-ны байдлаар өмнөх сар болон 7 хоногийн дундаж үнэтэй харьцуулснаар)

Хүснэгт 1.

№	Барааны нэр		2014 он			VI - 25	VI - 25
			5 сарын дундаж үнэ	6 сарын 18-ны үнэ	6 сарын 25-ны үнэ	% V сар	% VI - 18
1	"Алтан тариа" гурил	дээдийн дээд, савласан, кг	1 640	1 665	1 635	99.7	98.2
		дээд, савласан, кг	1 190	1 195	1 235	103.8	103.3
		I зэрэг, задгай, кг	884	890	965	109.2	108.4
		2-р зэрэг, савласан	644	660	680	105.6	103.0
2	Талх	"Атар", 600 гр	835	835	840	100.6	100.6
		"Зууван чех", 600 гр	918	1 025	1 030	112.3	100.5
3	Цагаан будаа, кг	2 345	2 345	2 345	100.0	100.0	
4	Хонины мах, ястай, кг*	7 800	7 655	7 530	96.5	98.4	
5	Үхрийн мах, ястай, кг*	8 685	8 750	8 635	99.4	98.7	
6	Үхрийн мах, цул, кг*	10 730	10 775	10 565	98.5	98.1	
7	Адууны мах, ястай, кг*	6 726	6 605	6 605	98.2	100.0	
8	Ямааны мах, ястай, кг*	5 780	6 175	6 200	107.3	100.4	
9	Сүү	задгай, л	1 494	1 500	1 500	100.4	100.0
		"Элекстер", 0.5 л	1 153	1 040	1 040	90.2	100.0
		"Шинэ Сүү", л	2 364	2 140	2 105	89.1	98.4
10	Тараг, савласан, 900 гр, "Цөцгийтэй"	2 139	2 115	2 115	98.9	100.0	
11	Цөцгийн тос, 250 гр	2 295	2 295	2 550	111.1	111.1	
12	Ургамлын тос, "Кларина", л	3 120	3 120	3 120	100.0	100.0	
13	Элсэн чихэр, кг	1 655	1 655	1 655	100.0	100.0	
14	Ногоон цай, савласан, 2 кг	4 545	4 545	4 545	100.0	100.0	
15	Өндөг, ш	398	380	375	94.3	98.7	
16	Алим, "Фүжи" сортын, кг	3 745	3 745	3 965	105.9	105.9	
17	Төмс, дотоод, кг	984	1 015	1 015	103.2	100.0	
18	Лууван, дотоод, кг	1 408	1 980	2 055	146.0	103.8	
19	Байцаа, импортын, кг	1 363	1 410	1 410	103.5	100.0	
20	Манжин, дотоод	1 625	1 625	1 625	100.0	100.0	
21	Сонгино, бөөрөнхий, импортын, кг	1 325	1 325	1 325	100.0	100.0	
22	Шатахуун	Аи-80 автобензин, л	1 550	1 550	1 550	100.0	100.0
		Аи-92 автобензин, л	1 660	1 660	1 660	100.0	100.0
		Дизелийн түлш, л	1 790	1 790	1 790	100.0	100.0
ДҮН						100.2	100.2

2014 оны 6-р сарын 25-ны байдлаар гол нэрийн барааны үнийг өмнөх сартай болон, өмнөх 7 хоногийнхтой харьцуулахад 0.2 хувиар өссөн байна.

* Улаанбаатар хотод борлуулагдаж буй махны дундаж үнийг хүнсний захуудын махны борлуулалтын хэмжээгээр жигнэж тооцсон.

Улаанбаатар хотын хүнсний гол нэрийн барааны үнэ, хүнсний зах, дэлгүүрээр
(2014 оны 6-р сарын 25-ны байдлаар)

Хүснэгт 2.

		хэмжих нэгж	"Баянзүрх" зах	"Замбала" супер-маркет	"Хүчит шонхор" зах	"Бөмбөгөр" хт	"Меркури" зах	"Барс" хт	"Таван эрдэнэ" зах	"Хар хорин" зах	Номин Супер-маркет	Макс Супер-маркет	Оргил Супер-маркет	
1	"Алтан тариа" задгай гурил	дээд	1200	1212	1200	1100		1150	1300	1200	1158	1137		
		1-р зэрэг	1000	1032	1000	900		950	1000	900		938		
2	"Алтан тариа" савласан гурил	дээдийн дээд				1500	1800	1600	1700		1499	1710		
		дээд	1250	1250	1300	1100	1500	1200	1350	1200	1149	1180	1110	
		1-р зэрэг	1050	1070	1050	950	1100	1000	1050	850	939	980	780	
		2-р зэрэг	700	810	600	600		650	700	600		700	750	
3	"Алейка" дээд гурил	кг	1400		1400	1200	1500	1200	1350	1400		1306	1109	
4	Сүү	Сүү ХК 1л	л	2000	2100	2100	2000	2300	1900	2300	2100	2299	2050	1980
		Сүү ХК 0.5л	л	1000	990	1000	1000	1200	950	1200	1000	1099	1050	950
		Задгай	л	1500		1400				1600	1500			
5	Тараг, Цөцгийтэй	л	2200	2100	2100	2000	2200	2000	2100	2100	2199	2160	2100	
6	Талх	Атар	ш	850	850	850	800	900	800	900	800	809	850	830
		Зууван чех	ш	1000	950	1000	950	1200	1000	1100	950	1079	1100	1000
7	Будаа	цагаан	кг	2300		2200	2200		2200	2500	2200	2769	2390	
		шар	кг	1500		1500	1500		1500	1600	1500		1920	
8	Цөцгийн тос, 250 гр	кг	2300		2500	2600	3000	2400	2600	2500		2500		
9	Ургамлын тос	л	3000	3080	2900	3000	3300	3000	3300	3000	3149	3450	3160	
10	Ногоон цай, Гүрж	кг	4200	4320	4800	4600		4500	4500	4600		4820		
11	Элсэн чихэр	кг	1600		1500	1500	1900	1500	1600	1700		1950		
12	Хонины мах	ястай	кг	7300		7300	8500	9800	8000	9800	7500	8800	6400	
		цул	кг	8300		8300					8400		7300	
13	Үхрийн мах	ястай	кг	8500		8500	9500	9800	9000	9800	8500	10500	7600	
		цул	кг	11000		10000	11000	12000	##	12000	10000	11500	9400	
14	Адууны мах, ястай	кг	6800		6800	7000				6300				
15	Ямааны мах, ястай	кг	6000		6200	6400				6200				
19	Төмс, монгол	кг	900	1200	900	1000	1200	800	1200	900	1049	800	1200	
20	Лууван, монгол	кг	1800	2000	2500	2000	2500	1500	2500	1800	1999	2000	2000	
21	Байцаа, монгол	кг	1200		1200	1500	1800	1200	1500	1200	1499	1500	1500	
22	Манжин, монгол	кг	1500	1800	1500	1800	2000	1200	1500	1500	1599	2000	1500	
23	Сонгино, хятад бөөрөнхий	кг	1200	1300	1200	1300	1500	1200	1500	1200	1299	1400	1500	
24	Алим, фүжи	кг	3500	5990	3500	3000	3500	3000	4500	3500	4399	3900	4800	
25	Өндөг, ОХУ	ш	330	440	330	330	450	320	340	330	430	450	400	

Аймгийн төвүүдэд зарагдаж байгаа хүнсний гол нэрийн барааны үнэ, 2014 оны 6-р сарын 25-ны байдлаар

Аймаг	Хонины мах									
	5 сарын дундаж	4 сарын 30	5 сарын 7	5 сарын 14	5 сарын 21	5 сарын 28	6 сарын 4	6 сарын 11	6 сарын 18	6 сарын 25
Баруун бүс										
Баян-Өлгий	6 500	6 270	6 500	6 500	6 500	6 500	6 500	6 500	6 270	6 340
Говь-Алтай	7 575	7 800	7 200	7 800	7 800	7 500	7 800	7 800	7 500	7 300
Завхан	7 500	7 500	7 500	7 500	7 500	7 500	7 500	7 500	7 500	7 500
Увс	7 425	7 170	7 370	7 500	7 500	7 330	7 330	7 330	7 170	7 000
Ховд	8 000	8 000	8 500	8 500	7 500	7 500	8 000	8 000	8 000	7 500
Хангайн бүс										
Архангай	8 250	8 500	8 500	8 000	8 500	8 000	8 000	8 000	8 500	7 500
Баянхонгор	7 725	7 500	7 800	7 500	7 800	7 800	8 000	8 200	8 200	7 500
Булган	8 000	7 500	8 000	8 000	8 000	8 000	8 000	8 000	8 000	8 000
Орхон	8 443	8 250	8 500	8 500	8 500	8 270	8 270	7 830	7 830	7 500
Өвөрхангай	7 725	7 500	7 500	7 800	7 800	7 800	7 800	7 800	7 500	7 500
Хөвсгөл	8 125	7 500	8 000	8 000	8 000	8 500	8 500	8 500	8 500	7 500
Төвийн бүс										
Говьсүмбэр	7 000	6 000	7 000	7 000	7 000	7 000	7 000	7 000	6 800	6 500
Дархан-Уул	8 238	8 300	8 300	8 300	8 350	8 000	8 200	7 600	7 400	7 200
Дорноговь	7 458	7 500	7 500	7 330	7 500	7 500	7 500	7 500	7 500	7 500
Дундговь	8 000	8 000	8 000	8 000	8 000	8 000	8 000	8 000	7 800	7 800
Өмнөговь	8 042	8 000	8 000	8 000	8 170	8 000	8 000	8 000	8 000	8 000
Сэлэнгэ	7 725	7 500	7 500	7 800	7 800	7 800	7 800	8 000	8 000	8 000
Төв	8 000	8 000	8 000	8 000	8 000	8 000	7 500	7 500	7 500	7 500
Зүүн бүс										
Дорнод	7 500	7 500	7 500	7 500	7 500	7 500	7 200	7 500	7 500	7 200
Сүхбаатар	7 375	6 500	7 000	7 500	7 500	7 500	7 300	7 300	7 000	7 500
Хэнтий	7 750	8 000	8 000	8 000	7 500	7 500	7 500	7 500	7 500	7 500

Буурсан үнэ
Өссөн үнэ

Улаанбаатар хотын автобензин, дизель, хийн түлшний дундаж үнэ, шатахуун түгээх станцаар
(2013 оны 6-р сарын 25-ны байдлаар)

		Жаст ойл	Петровис	Магнай трейд	Сод монгол	Шунхлай
1	Аи-95	1890	1890	1890	1890	
2	Аи-80	1550	1550	1550	1550	1550
3	Аи-92	1660	1660	1660	1660	1660
4	Мон-93		1660			
5	Дизель түлш	1790	1790	1790	1790	1790

Ноолуур үнд, 2014 оны 6-р сарын 25-ны байдлаар, аймгаар

Таблица 6

Уулзур	Аймаг	Ноолуур, кг		Ноолуур, кг		Ноолуур, кг		Ноолуур, кг		Ноолуур, кг		Ноолуур, кг		Ноолуур, кг		Ноолуур, кг		Ноолуур, кг		Ноолуур, кг		Ноолуур, кг		Ноолуур, кг		Ноолуур, кг		Ноолуур, кг		Ноолуур, кг		Ноолуур, кг										
		Иргаан	Бие	Иргаан	Бие	Иргаан	Бие	Иргаан	Бие	Иргаан	Бие	Иргаан	Бие	Иргаан	Бие	Иргаан	Бие	Иргаан	Бие	Иргаан	Бие	Иргаан	Бие	Иргаан	Бие	Иргаан	Бие	Иргаан	Бие	Иргаан	Бие											
1	Алтай	6500	6500	7000	7000	6800	6800	7000	7000	7000	7000	7000	7000	8800	8800	8600	8600	8400	8400	8300	8300	8000	8000	6500	6500	7500	7500	8800	8800	7000	7000	7900	7900	6500	6500	6400	6400	6500	6500			
2	Баянхонгор	6800	6800	6500	6500	6500	6500	6500	6500	6500	6500	6500	6500	6000	6000	6000	6000	6000	6000	6000	6000	6000	6000	6000	6000	6000	6000	6000	6000	6000	6000	6000	6000	6000	6000	6000	6000	6000				
3	Баянхонгор	6500	6500	6500	6500	6500	6500	6500	6500	6500	6500	6500	6500	6000	6000	6000	6000	6000	6000	6000	6000	6000	6000	6000	6000	6000	6000	6000	6000	6000	6000	6000	6000	6000	6000	6000	6000	6000	6000			
4	Булган	5000	5000	5000	5000	5000	5000	5000	5000	5000	5000	5000	5000	5000	5000	5000	5000	5000	5000	5000	5000	5000	5000	5000	5000	5000	5000	5000	5000	5000	5000	5000	5000	5000	5000	5000	5000	5000	5000			
5	Говь-Алтай	6500	6500	6000	6000	6000	6000	6000	6000	6000	6000	6000	6000	6500	6500	6500	6500	6500	6500	6500	6500	6500	6500	6500	6500	6500	6500	6500	6500	6500	6500	6500	6500	6500	6500	6500	6500	6500	6500			
6	Дорноговь	6500	6500	6500	6500	6500	6500	6500	6500	6500	6500	6500	6500	6000	6000	6000	6000	6000	6000	6000	6000	6000	6000	6000	6000	6000	6000	6000	6000	6000	6000	6000	6000	6000	6000	6000	6000	6000	6000			
7	Дундговь	4000	3500	4000	3500	4000	3500	4000	3500	4000	3500	4000	3500	4000	3500	4000	3500	4000	3500	4000	3500	4000	3500	4000	3500	4000	3500	4000	3500	4000	3500	4000	3500	4000	3500	4000	3500	4000	3500			
8	Дундговь	5000	5000	5000	5000	5000	5000	5000	5000	5000	5000	5000	5000	5000	5000	5000	5000	5000	5000	5000	5000	5000	5000	5000	5000	5000	5000	5000	5000	5000	5000	5000	5000	5000	5000	5000	5000	5000	5000			
9	Баянхонгор	6500	6500	6500	6500	6500	6500	6500	6500	6500	6500	6500	6500	6500	6500	6500	6500	6500	6500	6500	6500	6500	6500	6500	6500	6500	6500	6500	6500	6500	6500	6500	6500	6500	6500	6500	6500	6500	6500	6500		
10	Дундговь	6500	6500	6500	6500	6500	6500	6500	6500	6500	6500	6500	6500	6500	6500	6500	6500	6500	6500	6500	6500	6500	6500	6500	6500	6500	6500	6500	6500	6500	6500	6500	6500	6500	6500	6500	6500	6500	6500	6500		
11	Өвөрхангай	6500	6500	6500	6500	6500	6500	6500	6500	6500	6500	6500	6500	6500	6500	6500	6500	6500	6500	6500	6500	6500	6500	6500	6500	6500	6500	6500	6500	6500	6500	6500	6500	6500	6500	6500	6500	6500	6500	6500		
12	Сэлэнгэ	5000	5000	5000	5000	5000	5000	5000	5000	5000	5000	5000	5000	5000	5000	5000	5000	5000	5000	5000	5000	5000	5000	5000	5000	5000	5000	5000	5000	5000	5000	5000	5000	5000	5000	5000	5000	5000	5000	5000		
13	Сэлэнгэ	-	-	-	-	-	-	-	-	-	-	-	-	-	-	-	-	-	-	-	-	-	-	-	-	-	-	-	-	-	-	-	-	-	-	-	-	-	-	-		
14	Төв	-	-	-	-	-	-	-	-	-	-	-	-	-	-	-	-	-	-	-	-	-	-	-	-	-	-	-	-	-	-	-	-	-	-	-	-	-	-	-		
15	Төв	-	-	-	-	-	-	-	-	-	-	-	-	-	-	-	-	-	-	-	-	-	-	-	-	-	-	-	-	-	-	-	-	-	-	-	-	-	-	-		
16	Ховд	-	-	6400	6300	6400	6300	6400	6300	6400	6300	6400	6300	6400	6300	6400	6300	6400	6300	6400	6300	6400	6300	6400	6300	6400	6300	6400	6300	6400	6300	6400	6300	6400	6300	6400	6300	6400	6300	6400		
17	Хөвсгөл	5500	5500	5500	5500	5500	5500	5500	5500	5500	5500	5500	5500	5500	5500	5500	5500	5500	5500	5500	5500	5500	5500	5500	5500	5500	5500	5500	5500	5500	5500	5500	5500	5500	5500	5500	5500	5500	5500	5500		
18	Хэнтий	-	-	-	-	-	-	-	-	-	-	-	-	-	-	-	-	-	-	-	-	-	-	-	-	-	-	-	-	-	-	-	-	-	-	-	-	-	-	-	-	
19	Увс	5000	-	5000	-	5000	-	5000	-	5000	-	5000	-	5000	-	5000	-	5000	-	5000	-	5000	-	5000	-	5000	-	5000	-	5000	-	5000	-	5000	-	5000	-	5000	-	5000	-	5000
20	Увс	7800	-	7800	-	7800	-	7800	-	7800	-	7800	-	7800	-	7800	-	7800	-	7800	-	7800	-	7800	-	7800	-	7800	-	7800	-	7800	-	7800	-	7800	-	7800	-	7800	-	7800
21	Өвөрхангай	6000	6500	6000	6500	6000	6500	6000	6500	6000	6500	6000	6500	6000	6500	6000	6500	6000	6500	6000	6500	6000	6500	6000	6500	6000	6500	6000	6500	6000	6500	6000	6500	6000	6500	6000	6500	6000	6500	6000	6500	
22	Говьсүмбэр	6500	6500	6500	6500	6500	6500	6500	6500	6500	6500	6500	6500	6500	6500	6500	6500	6500	6500	6500	6500	6500	6500	6500	6500	6500	6500	6500	6500	6500	6500	6500	6500	6500	6500	6500	6500	6500	6500	6500	6500	

- Улаанбаатар хотод "Тэвдэг" тивийн эдийн засагчид