

ТАНИЛЦУУЛГА

Хүнсний гол нэрийн барааны үнэ,
2014 оны 10-р сарын 15-ны байдлаар

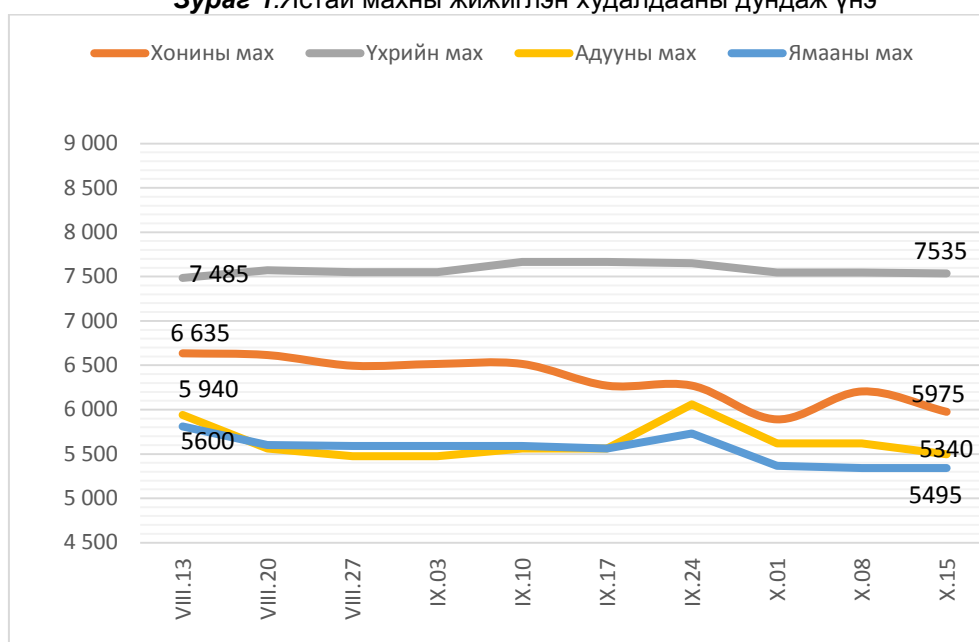
2014 оны 10-р сарын 15-ны байдлаар хүнсний гол нэрийн барааны үнийг өмнөх сартай харьцуулахад 1.7 хувь, өмнөх 7 хоногийнхтой харьцуулахад 1.2 хувиар буурсан байна.

Махны дундаж үнэ: 2014 оны 10-р сарын 15-ны байдлаар хонины ястай махны үнэ өмнөх сарынхаас 6.6 хувь, үхрийн ястай махны үнэ 1.3 хувь, адууны махны үнэ 3.0 хувь, ямааны махны үнэ 5.1 хувиар буурч, үхрийн цул махны үнэ 4.4 хувиар өссөн байна.

Өмнөх 7 хоногийнхтой харьцуулбал хонины ястай махны үнэ 3.7 хувь, үхрийн ястай махны үнэ 0.1 хувь, адууны махны үнэ 2.2 хувиар буурч, ямааны ястай махны үнэ өөрчлөлтгүй, үхрийн цул махны үнэ 1.1 хувиар өссөн байна.

2014 оны 10-р сарын 15-ны байдлаар 1 кг хонины /ястай/ мах дунджаар 5975 төгрөг, үхрийн /ястай/ мах 7535 төгрөг, үхрийн цул мах 9820 төгрөг, адууны мах 5495 төгрөг, ямааны мах 5340 төгрөгийн үнэтэй байв (Зураг 1).

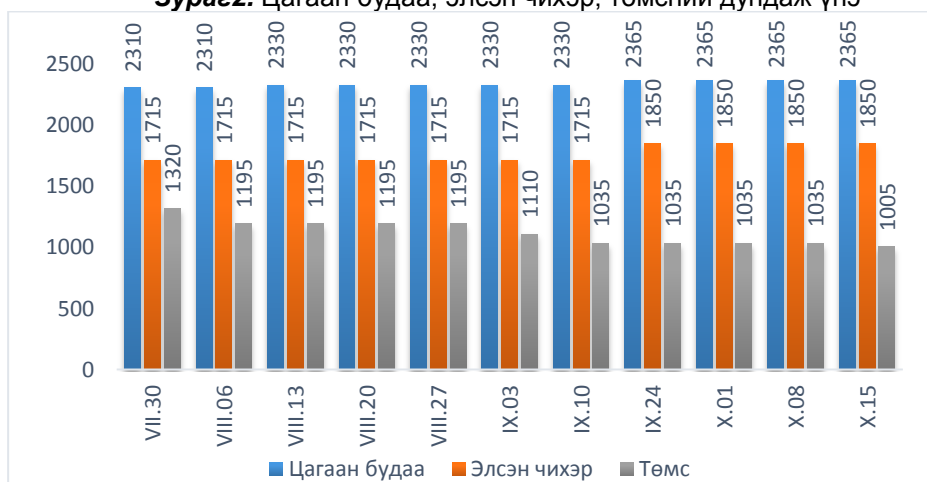
Зураг 1. Ястай махны жижиглэн худалдааны дундаж үнэ



Гурилын үнэ: 2014 оны 10-р сарын 15-ны байдлаар өмнөх сарынхаас дээдийн дээд зэргийн савласан гурилын үнэ 1.5 хувиар буурч, 2-р зэргийн савласан гурилын үнэ 0.6 хувиар өсч, бусад гурилын үнэ өөрчлөлтгүй байна. Харин өмнөх 7 хоногийнхоос 2-р зэргийн савласан гурилын үнэ 0.6 хувиар өсч, бусад гурилын үнэ өөрчлөлтгүй байна.

Будаа, элсэн чихрийн дундаж үнэ: 2014 оны 10-р сарын 15-ны байдлаар цагаан будааны үнэ өмнөх сарынхаас 0.6 хувиар өссөн бол, өмнөх 7 хоногийнхтой харьцуулахад өөрчлөлтгүй байна. Элсэн чихрийн үнэ өмнөх сарынхаас 3.6 хувиар өссөн бол өмнөх 7 хоногийнхоос өөрчлөлтгүй байна (Зураг2).

Зураг2. Цагаан будаа, элсэн чихэр, төмсний дундаж үнэ



Төмс, хүнсний ногооны дундаж үнэ: 2014 оны 10-р сарын 15-ны байдлаар төмс, хүнсний ногооны үнийг өмнөх сарын дундаж үнэтэй харьцуулахад төмсний үнэ 4.7 хувь, манжингийн үнэ 7.9 хувь, луувангийн үнэ 3.5 хувь, сонгины үнэ 2.6 хувь, байцааны үнэ 2.0 хувиар буурсан байна.

Өмнөх 7 хоногийнхоос төмсний үнэ 2.9 хувиар буурч, бусад ногооны үнэ өөрчлөлтгүй байна.

Сүү, өндөг, ургамлын болон цөцгийн тосны дундаж үнэ: 2014 оны 10-р сарын 15-ны байдлаар өмнөх сарынхаас савласан /1 литрийн/ сүүний үнэ 2.8 хувь, “Элекстер” /0.5 л/ савласан сүүний үнэ 2.8 хувь, задгай сүүний үнэ 4.8 хувиар өсч, өмнөх 7 хоногийнхоос савласан /1 литрийн/ сүүний үнэ 0.9 хувиар өсч, задгай болон “Элекстер” /0.5 л/ сүүний үнэ өөрчлөлтгүй байлаа.

Ургамлын тосны үнэ өмнөх сарынхаас болон өмнөх 7 хоногийнхоос 0.6 хувиар буурсан байна. Өндөгний үнэ өмнөх сарынхаас 1.5 хувиар буурч, өмнөх 7 хоногийнхоос өөрчлөлтгүй, цөцгийн тосны үнэ өмнөх сарынхаас болон өмнөх 7 хоногийнхоос өөрчлөлтгүй байна.

**ҮСХ-ны Макро эдийн засгийн статистикийн газар
2014 оны 10-р сарын 15**

Улаанбаатар хотын гол нэрийн зарим барааны үнэ, үнийн индекс
(2014 оны 10-р сарын 15-ны байдлаар өмнөх сар болон 7 хоногийн дундаж үнэтэй харьцуулснаар)

Хүснэгт 1.

№	Барааны нэр		2014 он			X - 15	X - 15
			9 сарын дундаж үнэ	10 сарын 8-ны үнэ	10 сарын 15-ны үнэ	% iX сар	% X - 08
1	"Алтан тариа" гурил	дээдийн дээд, савласан, кг	1 650	1 625	1 625	98.5	100.0
		дээд, савласан, кг	1 225	1 225	1 225	100.0	100.0
		I зэрэг, задгай, кг	1 010	1 010	1 010	100.0	100.0
		2-р зэрэг, савласан	810	810	815	100.6	100.6
2	Талх	"Атар", 600 гр	1 075	1 075	1 075	100.0	100.0
		"Зууван чех", 600 гр	1 190	1 190	1 190	100.0	100.0
3	Цагаан будаа, кг		2 350	2 365	2 365	100.6	100.0
4	Хонины мах, ястай, кг*		6 395	6 205	5 975	93.4	96.3
5	Үхрийн мах, ястай, кг*		7 635	7 545	7 535	98.7	99.9
6	Үхрийн мах, цул, кг*		9 410	9 710	9 820	104.4	101.1
7	Адууны мах, ястай, кг*		5 665	5 620	5 495	97.0	97.8
8	Ямааны мах, ястай, кг*		5 625	5 340	5 340	94.9	100.0
9	Сүү	задгай, л	1 050	1 100	1 100	104.8	100.0
		"Элекстер", 0.5 л	1 065	1 095	1 095	102.8	100.0
		"Шинэ Сүү", л	2 300	2 345	2 365	102.8	100.9
10	Тараг, савласан, 900 гр, "Цөцгийтэй"		2 010	2 140	2 155	107.2	100.7
11	Цөцгийн тос, 250 гр		2 625	2 625	2 625	100.0	100.0
12	Ургамлын тос, "Кларина", л		3 135	3 135	3 115	99.4	99.4
13	Элсэн чихэр, кг		1 785	1 850	1 850	103.6	100.0
14	Ногоон цай, савласан, 2 кг		5 200	5 200	5 200	100.0	100.0
15	Өндөг, ш		335	330	330	98.5	100.0
16	Алим, "Фүжи" сортын, кг		4 035	4 035	4 035	100.0	100.0
17	Төмс, дотоод, кг		1 055	1 035	1 005	95.3	97.1
18	Лууван, дотоод, кг		1 145	1 105	1 105	96.5	100.0
19	Байцаа, импортын, кг		990	970	970	98.0	100.0
20	Манжин, дотоод		1 205	1 110	1 110	92.1	100.0
21	Сонгино, бөөрөнхий, импортын, кг		1 170	1 140	1 140	97.4	100.0
22	Шатахуун	Аи-80 автобензин, л	1 550	1 550	1 550	100.0	100.0
		Аи-92 автобензин, л	1 660	1 660	1 660	100.0	100.0
		Дизелийн түлш, л	1 790	1 790	1 790	100.0	100.0
ДҮН						98.3	98.8

2014 оны 10-р сарын 15-ны байдлаар гол нэрийн барааны үнийг өмнөх сартай харьцуулахад 1.7 хувь, өмнөх 7 хоногийнхтой харьцуулахад 1.2 хувиар буурсан байна.

Улаанбаатар хотын хүнсний гол нэрийн барааны үнэ, хүнсний зах, дэлгүүрээр
(2014 оны 10-р сарын 15-ны байдлаар)

ЛҮСНЭГ
2

		хэмжих нэгж	"Баянзүрх" зах	"Замбала" супер-маркет	"Хүчит шонхор" зах	"Бөмбөгөр" хт	"Меркури" зах	"Барс" хт	"Таван эрдэнэ" зах	"Хар хорин" зах	Номин Супер-маркет	Макс Супер-маркет	Оргил Супер-маркет	
1	"Алтан тариа" задгай гурил	дээд	кг	1200		1200	1100		1100	1300	1200	1198	1256	1133
		1-р зэрэг	кг	1000		1100	900		900	1100	1000	1018	1069	
2	"Алтан тариа" савласан гурил	дээдийн дээд	кг	1600	1560	1600	1500	2000	1500	1700	1600	1629	1580	
		дээд	кг	1200	1250	1200	1100	1500	1100	1300	1200	1219	1250	1160
		1-р зэрэг	кг	1000	1070	1000	950	1300	950	1100	950	1039	1100	
		2-р зэрэг	кг	850	810	800	750		750	850	800		910	
3	"Алейка" дээд гурил		кг	1300		1400	1200	1500	1300	1350	1400		1285	1290
4	Сүү	Сүү ХК 1л	л	2200	2420	2300	2200	2500	2200	2500	2300	2649	2440	2310
		Сүү ХК 0.5л	л	1100	1100	1050	1000	1200	1050	1200	1050	1149	1080	1050
		Задгай	л								1100			
5	Тараг, Цөцгийтэй		л	2100	2100	2100	2100	2300	2000	2200	2400	2100	2100	
6	Талх	Атар	ш	1100	1050	1100	1000	1100	1100	1100	1050	1149	1100	1000
		Зууван чех	ш	1200	1260	1200	1100	1300	1150	1200	1100	1299	1160	1100
7	Будаа	цагаан	кг	2300		2200	2200		2300	2300	2200	2769	2640	
		шар	кг	1800		1800	1600		1800	1900	1800		1980	
8	Цөцгийн тос, 250 гр		кг	2500	2650	2500	2600	3500	2500	2600	2500		2500	2420
9	Ургамлын тос		л	3000	3080	3000	2900	3300	3000	3500	3000	3149		3200
10	Ногоон цай, Гүрж		кг	5000	4320	5000	4900		5000	5700	5000	5669	5760	5670
11	Элсэн чихэр		кг	1600		1800	1500	1900	1500	1700	1800		3000	
12	Хонины мах	ястай	кг	5800		5800	7000	9000	6800	7500	5700	7500	6400	
		цул	кг	7000		6800	8500		8000	8500	7000		7200	
13	Үхрийн мах	ястай	кг	7500		7300	8500	9500	8000	8500	7400	9800	7400	
		цул	кг	9500		9000	11000	12000	9500	11000	9500	11000	7900	
14	Адууны мах, ястай		кг	5800		5300	7000			5400				
15	Ямааны мах, ястай		кг	5500		5300	6000			5400				
19	Төмс, монгол		кг	1000	1490	900	1000	1000	800	1000	1000	899	950	1000
20	Лууван, монгол		кг	1000	1500	1000	1000	1200	900	1300	1000	1049	1030	1200
21	Байцаа, монгол		кг	1000	1490	1000	1000	1200	900	1000	800	699	690	900
22	Манжин, монгол		кг	1200		1000	1000	1200	1000	1500	1000		990	
23	Сонгино, хятад бөөрөнхий		кг	1000	1400	1000	1000	1200	1000	1200	1000	1299	950	1500
24	Алим, фужи		кг	3500	5990	3500	4500	3500	3000	4500	3500	4399	3200	4800
25	Өндөг, ОХУ		ш	320	440	270	300	380	280	300	300	400	340	320

Аймгийн төвүүдэд зарагдаж байгаа хүнсний гол нэрийн барааны үнэ, 2014 оны 10-р сарын 15-ны байдлаар

Аймаг	Хонины мах									
	9 сарын дундаж	8 сарын 13	8 сарын 20	8 сарын 27	9 сарын 3	9 сарын 10	9 сарын 17	9 сарын 24	10 сарын 8	10 сарын 15
Баруун бүс										
Баян-Өлгий	5 275	5 800	5 770	5 500	5 430	5 500	5 170	5 000	5 000	5 000
Говь-Алтай	6 125	7 000	7 000	6 000	6 500	6 000	6 000	6 000	5 800	5 500
Завхан	7 000	7 500	7 500	7 000	7 000	7 000	7 000	7 000	7 000	7 000
Увс	6 315	6 500	6 500	6 500	6 430	6 330	6 330	6 170	6 000	6 000
Ховд	7 250	7 500	7 500	7 500	7 500	8 000	7 000	6 500	7 000	7 000
Хангайн бүс										
Архангай	6 325	5 500	6 500	6 000	6 500	6 300	6 500	6 000	7 000	7 000
Баянхонгор	5 200	5 500	5 000	4 500	4 800	5 500	5 200	5 300	5 000	5 000
Булган	6 125	7 000	6 500	6 500	6 000	6 500	6 000	6 000	6 500	6 000
Орхон	6 608	6 770	6 700	6 700	6 700	6 700	6 430	6 600	6 530	6 533
Өвөрхангай	5 650	6 000	5 800	5 500	5 800	5 800	5 500	5 500	5 500	5 500
Хөвсгөл	6 500	6 500	6 500	6 500	6 500	6 500	6 500	6 500	6 500	6 500
Төвийн бүс										
Говьсүмбэр	5 575	5 800	5 800	5 800	5 800	5 500	5 500	5 500	6 000	6 000
Дархан-Уул	6 913	6 500	6 600	6 650	6 900	6 950	6 900	6 900	6 850	6 850
Дорноговь	6 075	6 000	6 000	6 000	6 000	6 100	6 100	6 100	6 100	6 100
Дундговь	6 250	7 000	7 000	6 500	6 500	6 500	6 000	6 000	5 500	5 500
Өмнөговь	7 085	7 750	7 750	7 000	7 170	7 170	7 000	7 000	6 670	6 500
Сэлэнгэ	6 875	7 000	7 000	7 000	7 000	7 000	7 000	6 500	6 500	6 500
Төв	6 500	7 000	6 500	6 500	6 500	6 500	6 500	6 500	5 500	5 500
Зүүн бүс										
Дорнод	6 350	6 000	6 000	6 000	6 200	6 500	6 500	6 200	6 000	6 000
Сүхбаатар	6 000	6 500	6 500	6 000	6 000	6 000	6 000	6 000	6 000	6 000
Хэнтий	6 500	7 000	7 000	7 000	6 500	6 500	6 500	6 500	6 000	6 000

Буурсан үнэ
 Өссөн үнэ

Улаанбаатар хотын автобензин, дизель, хийн түлшний дундаж үнэ, шатахуун түгээх станцаар (2013 оны 10-р сарын 15-ны байдлаар)

Хүснэгт 4.

		Жаст ойл	Петровис	Магнай трейд	Сод монгол	Шунхлай
1	Аи-95	1890	1890	1890	1890	
2	Аи-80	1550	1550	1550	1550	1550
3	Аи-92	1660	1660	1660	1660	1660
4	Мон-93		1660			
5	Дизель түлш	1790	1790	1790	1790	1790

Аймаг	Ямааны мах									
	9 сарын дундаж	8 сарын 13	8 сарын 20	8 сарын 27	9 сарын 3	9 сарын 10	9 сарын 17	9 сарын 24	10 сарын 8	10 сарын 15
Баруун бүс										
Баян-Өлгий	4 750	5 000	5 000	5 000	5 000	5 000	4 500	4 500	4 500	4 500
Говь-Алтай	5 125	6 000	6 000	5 500	5 500	5 000	5 000	5 000	4 800	4 800
Завхан	6 500	6 500	6 500	6 500	6 500	6 500	6 500	6 500	6 500	6 500
Увс	5 290	6 000	5 500	5 500	5 330	5 330	5 330	5 170	5 170	5 166
Ховд	6 000	6 000	6 000	6 000	6 000	6 000	6 000	6 000	5 500	5 500
Хангайн бүс										
Архангай	5 750	5 500	6 000	5 500	6 000	5 500	6 000	5 500	5 800	5 800
Баянхонгор	4 550	4 500	4 300	4 000	4 200	5 000	4 500	4 500	4 500	4 500
Булган	5 000	-	-	-	5 000	-	-	-	-	5 000
Орхон	5 925	5 900	5 750	5 750	5 900	6 000	5 900	5 900	5 900	5 750
Өвөрхангай	5 100	5 000	5 000	5 000	5 200	5 200	5 000	5 000	5 000	5 000
Хөвсгөл	6 000	6 000	6 000	6 000	6 000	6 000	6 000	6 000	6 500	6 500
Төвийн бүс										
Говьсүмбэр	4 800	5 000	4 800	4 800	4 800	4 800	4 800	4 800	4 800	4 800
Дархан-Уул	6 025	6 200	6 100	6 200	6 200	6 000	5 900	5 900	5 900	5 900
Дорноговь	5 000	5 000	5 000	5 000	5 000	5 000	5 000	5 000	5 000	5 000
Дундговь	5 500	6 000	6 000	5 500	5 500	5 500	5 500	5 500	5 000	5 000
Өмнөговь	6 335	7 000	7 000	6 330	6 500	6 500	6 170	6 170	6 000	6 000
Сэлэнгэ	6 375	6 500	6 500	6 500	6 500	6 500	6 500	6 000	6 000	6 000
Төв	5 500	6 000	5 500	5 500	5 500	5 500	5 500	5 500	5 000	5 000
Зүүн бүс										
Дорнод	5 425	5 500	5 670	5 500	5 500	5 500	5 500	5 200	5 300	5 300
Сүхбаатар	5 250	6 000	6 000	5 250	5 250	5 250	5 250	5 250	5 000	5 000
Хэнтий	6 000	6 000	6 000	6 000	6 000	6 000	6 000	6 000	5 500	5 500

Аймаг	Сүү /савлаагүй/									
	9 сарын дундаж	8 сарын 13	8 сарын 20	8 сарын 27	9 сарын 3	9 сарын 10	9 сарын 17	9 сарын 24	10 сарын 8	10 сарын 15
Баруун бүс										
Баян-Өлгий	1 308	1 200	1 500	1 500	1 130	1 300	1 300	1 500	1 600	1 500
Говь-Алтай	1 450	1 200	1 200	1 300	1 300	1 500	1 500	1 500	1 800	2 000
Завхан	1 575	1 300	1 500	1 500	1 500	1 600	1 600	1 600	1 600	1 600
Увс	800	770	770	800	800	800	800	800	1 000	1 000
Ховд	1 375	1 200	1 200	1 200	1 200	1 300	1 500	1 500	1 500	1 500
Хангайн бүс										
Архангай	1 125	1 000	1 000	1 200	1 100	1 000	1 200	1 200	1 200	1 200
Баянхонгор	1 125	1 000	1 000	1 000	1 000	1 000	1 000	1 500	1 500	1 500
Булган	800	800	800	800	800	800	800	800	800	800
Орхон	975	700	800	900	900	1 000	1 000	1 000	1 000	1 000
Өвөрхангай	1 100	1 000	1 000	1 000	1 000	1 000	1 200	1 200	1 200	1 300
Хөвсгөл	950	800	800	800	800	1 000	1 000	1 000	1 000	1 200
Төвийн бүс										
Говьсүмбэр	800	1 000	800	800	800	800	800	800	1 000	1 000
Дархан-Уул	760	700	700	700	700	770	770	800	900	900
Дорноговь	2 000	1 900	1 900	2 000	2 000	2 000	2 000	2 000	2 100	2 100
Дундговь	1 525	1 600	1 600	1 500	1 500	1 500	1 500	1 600	1 900	1 900
Өмнөговь	2 250	2 000	2 000	2 000	2 000	2 000	2 500	2 500	3 000	3 000
Сэлэнгэ	725	600	600	700	700	700	700	800	800	800
Төв	900	800	800	800	800	900	900	1 000	1 100	1 200
Зүүн бүс										
Дорнод	900	770	800	800	800	800	1 000	1 000	1 000	1 000
Сүхбаатар	1 050	900	900	1 000	1 000	1 000	1 100	1 100	1 200	1 200
Хэнтий	1 050	900	1 000	1 000	1 000	1 000	1 000	1 200	1 200	1 200

Аймаг	Аи-92									
	9 сарын дундаж	8 сарын 13	8 сарын 20	8 сарын 27	9 сарын 3	9 сарын 10	9 сарын 17	9 сарын 24	10 сарын 8	10 сарын 15
Баруун бүс										
Баян-Өлгий	1 950	1 950	1 950	1 950	1 950	1 950	1 950	1 950	1 950	1 950
Говь-Алтай	2 040	2 040	2 040	2 040	2 040	2 040	2 040	2 040	2 040	2 040
Завхан	2 010	2 010	2 010	2 010	2 010	2 010	2 010	2 010	2 010	2 010
Увс	1 940	1 940	1 940	1 940	1 940	1 940	1 940	1 940	1 940	1 940
Ховд	2 090	2 090	2 090	2 090	2 090	2 090	2 090	2 090	2 090	2 090
Хангайн бүс										
Архангай	1 790	1 790	1 790	1 790	1 790	1 790	1 790	1 790	1 790	1 790
Баянхонгор	1 810	1 810	1 810	1 810	1 810	1 810	1 810	1 810	1 810	1 810
Булган	1 710	1 710	1 710	1 710	1 710	1 710	1 710	1 710	1 710	1 710
Орхон	1 660	1 660	1 660	1 660	1 660	1 660	1 660	1 660	1 660	1 660
Өвөрхангай	1 740	1 740	1 740	1 740	1 740	1 740	1 740	1 740	1 740	1 740
Хөвсгөл	1 940	1 940	1 940	1 940	1 940	1 940	1 940	1 940	1 940	1 940
Төвийн бүс										
Говьсүмбэр	1 750	1 750	1 750	1 750	1 750	1 750	1 750	1 750	1 750	1 750
Дархан-Уул	1 656	1 656	1 656	1 656	1 656	1 656	1 656	1 656	1 656	1 656
Дорноговь	1 813	1 813	1 813	1 813	1 813	1 813	1 813	1 813	1 813	1 813
Дундговь	1 810	1 810	1 810	1 810	1 810	1 810	1 810	1 810	1 810	1 810
Өмнөговь	1 890	1 890	1 890	1 890	1 890	1 890	1 890	1 890	1 890	1 890
Сэлэнгэ	1 690	1 690	1 690	1 690	1 690	1 690	1 690	1 690	1 690	1 690
Төв	1 690	1 690	1 690	1 690	1 690	1 690	1 690	1 690	1 690	1 690
Зүүн бүс										
Дорнод	1 880	1 880	1 880	1 880	1 880	1 880	1 880	1 880	1 880	1 880
Сүхбаатар	1 920	1 920	1 920	1 920	1 920	1 920	1 920	1 920	1 920	1 920
Хэнтий	1 840	1 840	1 840	1 840	1 840	1 840	1 840	1 840	1 840	1 840
