

## ТАНИЛЦУУЛГА

Хүнсний гол нэрийн барааны үнэ,  
2017 оны 1-р сарын 25-ны байдлаар

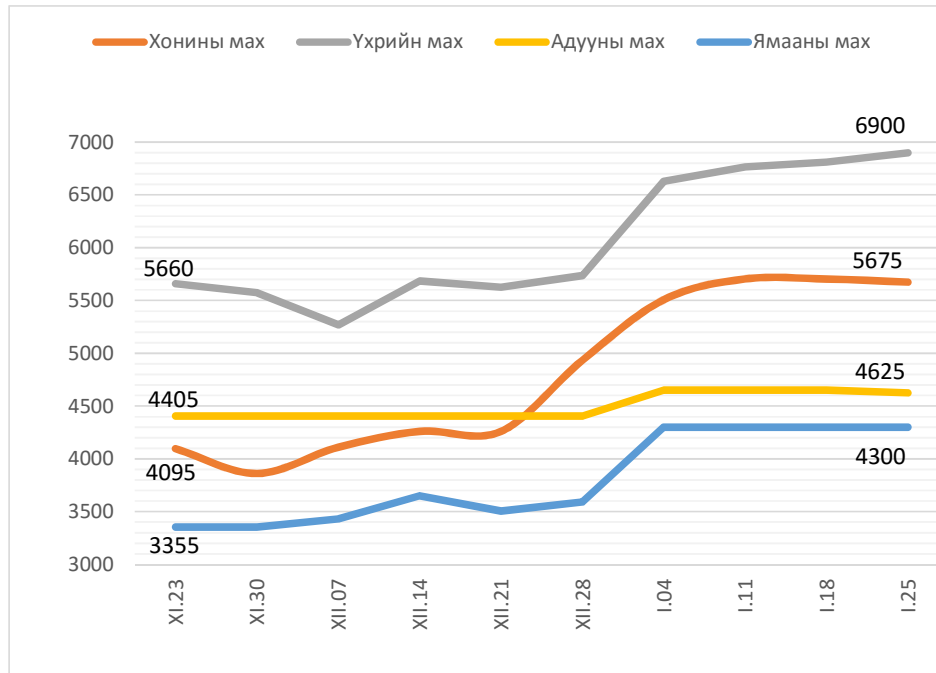
2017 оны 1-р сарын 25-ны байдлаар гол нэрийн барааны үнийг өмнөх сартай харьцуулахад 10.9 хувь, өмнөх 7 хоногтой харьцуулахад 0.4 хувиар өссөн байна.

**Махны дундаж үнэ:** 2017 оны 1-р сарын 25-ны байдлаар хонины ястай махны үнэ өмнөх сараас 29.2 хувь, үхрийн ястай махны үнэ 23.7 хувь, үхрийн цул махны үнэ 10.4 хувь, адууны ястай махны үнэ 5.0 хувь, ямааны ястай махны үнэ 21.3 хувиар өссөн байна.

Өмнөх 7 хоногтой харьцуулахад үхрийн ястай махны үнэ 1.3 хувь, үхрийн цул махны үнэ 1.2 хувиар өссөн бол, хонины болон адууны махны үнэ 0.5 хувиар буурч, ямааны махны үнэ өөрчлөлтгүй байна.

2017 оны 1-р сарын 25-ны байдлаар 1 кг хонины /ястай/ мах дунджаар 5675 төгрөг, үхрийн /ястай/ мах 6900 төгрөг, үхрийн цул мах 8355 төгрөг, адууны /ястай/ мах 4625 төгрөг, ямааны /ястай/ мах 4300 төгрөгийн үнэтэй байв (Зураг 1).

**Зураг 1.** Ястай махны жижиглэн худалдааны дундаж үнэ

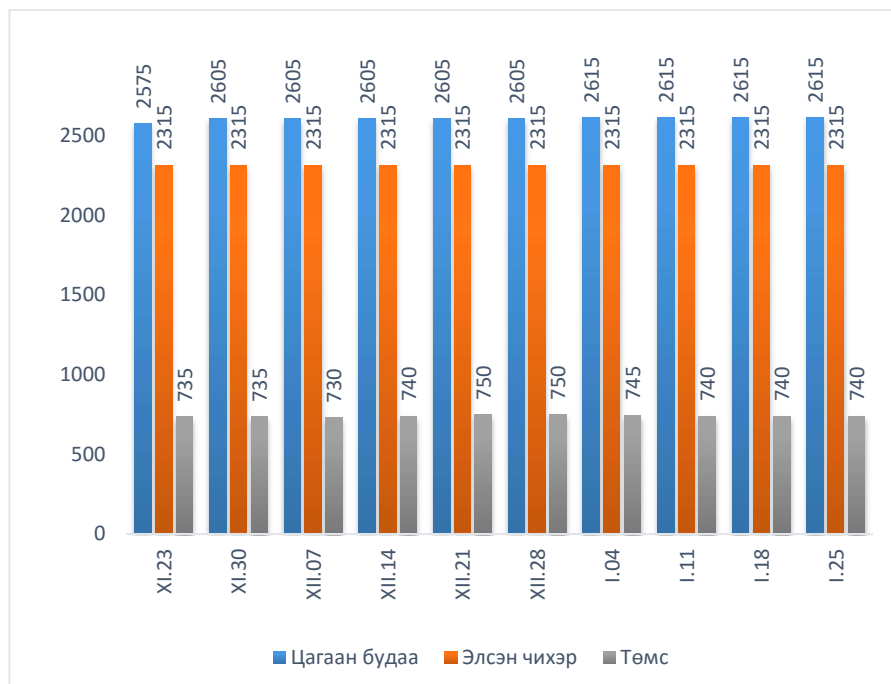


**Гурилын үнэ:** 2017 оны 1-р сарын 25-ны байдлаар гурилын үнийг өмнөх сартай харьцуулахад задгай 1-р зэргийн гурилын үнэ 1.2 хувиар буурч, бусад гурилын үнэ өөрчлөлтгүй байна. Өмнөх 7 хоногтой харьцуулахад задгай 1-р зэргийн гурилын үнэ 1.0 хувиар буурч, бусад гурилын үнэ өөрчлөлтгүй байна.

**Будаа, элсэн чихрийн дундаж үнэ:** 2017 оны 1-р сарын 25-ны байдлаар цагаан будааны үнэ өмнөх сартай харьцуулахад 0.4 хувиар өссөн бол өмнөх 7 хоногтой харьцуулахад өөрчлөлтгүй байна.

Элсэн чихрийн үнэ өмнөх сартай болон өмнөх 7 хоногтой харьцуулахад өөрчлөлтгүй байна. (Зураг2).

**Зураг 2.** Цагаан будаа, элсэн чихэр, төмсний дундаж үнэ



**Төмс, хүнсний ногооны дундаж үнэ:** 2017 оны 1-р сарын 25-ний байдлаар төмс, хүнсний ногооны үнийг өмнөх сарын дундаж үнэтэй харьцуулахад байцааны үнэ 9.7 хувь, луувангийн үнэ 3.4 хувиар өсч, төмсний үнэ 0.3 хувь, хүрэн манжингийн үнэ 4.8 хувиар буурч, сонгины үнэ өөрчлөлтгүй байна. Өмнөх 7 хоногийн үнэтэй харьцуулахад луувангийн үнэ 2.4 хувиар өсч, байцааны үнэ 1.9 хувь, хүрэн манжингийн үнэ 4.8 хувиар буурсан бол, төмс, сонгины үнэ өөрчлөлтгүй байна.

**Сүү, өндөг, ургамлын болон цөцгийн тосны дундаж үнэ:** 2017 оны 1-р сарын 25-ны байдлаар сүүний үнийг өмнөх сартай харьцуулахад савласан /1 литрийн/ сүүний үнэ 1.2 хувь, “Элекстер” /0.5 литрийн/ сүүний үнэ 8.2 хувь, задгай сүүний үнэ 2.0 хувиар өссөн байна. Өмнөх 7 хоногийнхтой харьцуулахад савласан /1 литрийн/ сүүний үнэ 0.2 хувь, “Элекстер” /0.5 литрийн/ сүүний үнэ 6.7 хувь, задгай сүүний үнэ 2.0 хувиар өссөн байна.

Өндөгний үнэ өмнөх сартай болон өмнөх 7 хоногтой харьцуулахад өөрчлөлтгүй байна.

Ургамлын тосны үнэ өмнөх сартай болон өмнөх 7 хоногтой харьцуулахад өөрчлөлтгүй байна.

Цөцгийн тосны үнэ өмнөх сараас болон өмнөх 7 хоногоос өөрчлөлтгүй байна.

**Улаанбаатар хотын гол нэрийн зарим барааны үнэ, үнийн индекс**  
(2017 оны 1-р сарын 25-ны байдлаар өмнөх сар болон 7 хоногийн дундаж үнэтэй харьцуулснаар)

**Хүснэгт 1.**

№	Барааны нэр		Жин	2016 он		2017 он	I - 25	I - 25
				12 сарын дундаж үнэ	1 сарын 18-ны үнэ	1 сарын 25-ны үнэ	% XII сар	% I - 18
1	"Алтан тариа" гурил	дээдийн дээд, савласан, кг	0.1	1 585	1 585	1 585	100.0	100.0
		дээд, савласан, кг	0.2	1 300	1 300	1 300	100.0	100.0
		I зэрэг, задгай, кг	0.6	1 038	1 035	1 025	98.8	99.0
		2-р зэрэг, савласан	0.1	825	825	830	100.6	100.6
2	Талх	"Атар", 600 гр	1.0	1 165	1 165	1 165	100.0	100.0
		"Зууван чех", 600 гр	0.8	1 215	1 215	1 215	100.0	100.0
		Хар талх, 300 гр	0.2	850	850	865	101.8	101.8
3	Цагаан будаа, кг	1.1	2 605	2 615	2 615	100.4	100.0	
4	Хонины мах, ястай, кг*	4.3	4 391	5 705	5 675	129.2	99.5	
5	Үхрийн мах, ястай, кг*	1.4	5 579	6 810	6 900	123.7	101.3	
6	Үхрийн мах, цул, кг*	0.9	7 568	8 260	8 355	110.4	101.2	
7	Адууны мах, ястай, кг*	0.4	4 405	4 650	4 625	105.0	99.5	
8	Ямааны мах, ястай, кг*	0.3	3 544	4 300	4 300	121.3	100.0	
9	Сүү	задгай, л	0.7	1 250	1 250	1 275	102.0	102.0
		"Элекстер", 0.5 л	0.6	956	970	1 035	108.2	106.7
		"Шинэ Сүү", л	0.6	2 224	2 245	2 250	101.2	100.2
10	Тараг, савласан, 900 гр, "Цөцгийтэй"	0.6	2 088	2 100	2 160	103.5	102.9	
11	Цөцгийн тос, 250 гр	0.4	3 255	3 255	3 255	100.0	100.0	
12	Ургамлын тос, "Янта", л	0.3	3 380	3 380	3 380	100.0	100.0	
13	Элсэн чихэр, кг	0.2	2 315	2 315	2 315	100.0	100.0	
14	Ногоон цай, савласан, 90 г	0.2	1 485	1 485	1 485	100.0	100.0	
15	Өндөг, ш	0.6	275	275	275	100.0	100.0	
16	Алим, "Фүжи" сортын, кг	0.5	4 170	4 170	4 170	100.0	100.0	
17	Төмс, дотоод, кг	0.7	743	740	740	99.7	100.0	
18	Лууван, дотоод, кг	0.3	1 020	1 030	1 055	103.4	102.4	
19	Байцаа, импортын, кг	0.2	1 163	1 300	1 275	109.7	98.1	
20	Хүрэн манжин, дотоод	0.1	1 575	1 575	1 500	95.2	95.2	
21	Сонгино, бөөрөнхий, импортын, кг	0.3	1 255	1 255	1 255	100.0	100.0	
22	Шатахуун	Аи-80 автобензин, л	2.4	1 450	1 450	1 450	100.0	100.0
		Аи-92 автобензин, л	1.8	1 530	1 530	1 530	100.0	100.0
		Дизелийн түлш, л	1.7	1 640	1 640	1 640	100.0	100.0
<b>ДҮН</b>			17.5			<b>110.9</b>	<b>100.4</b>	

2017 оны 1-р сарын 25-ны байдлаар гол нэрийн барааны үнийг өмнөх сартай харьцуулахад 10.9 хувь, өмнөх 7 хоногийнхтой харьцуулахад 0.4 хувиар өссөн байна.

**Улаанбаатар хотын хүнсний гол нэрийн барааны үнэ, хүнсний зах, дэлгүүрээр**  
(2017 оны 1-р сарын 25-ны байдлаар)

**Хүснэгт 2.**

№	Барааны нэр	хэмжих нэгж	"Баянзүрх" зах	"Сансар" Супер-маркет	"Хүчит шонхор" зах	"Бөмбөгөр" хт	"Меркури" зах	"Барс" хт	"Таван эрдэнэ" зах	"Хар хорин" зах	Номин Супер-маркет	Макс Супер-маркет	Оргил Супер-маркет	Имарт	Дундаж үнэ	
1	"Алтан тариа" гурил	дээд	кг	1 300	1 299	1 300	1 150		1 100	1 300	1 300	1 299	1 332	1 243	1 218	1 260
		1-р зэрэг	кг	1 100	1 050	1 100	900		950	1 100	1 100	910	1 068		978	1 025
2	"Алтан тариа" савласан гурил	дээдийн дээд	кг	1 600	1 610	1 600	1 500	1 800	1 500	1 500	1 550	1 579	1 660	1 540	1 580	1 585
		дээд	кг	1 300	1 330	1 300	1 200	1 500	1 200	1 300	1 300	1 289	1 360	1 290	1 240	1 300
		1-р зэрэг	кг	1 100	1 090	1 100	1 000	1 300	1 000	1 100	1 100	1 049	1 100	1 088	1 010	1 085
		2-р зэрэг	кг	850	860	800	800		800	800	900	800		830	830	830
3	"Алейка" дээд гурил	кг	1 300	1 260	1 200	1 300	1 500	1 200	1 300	1 300	1 379	1 370	1 270		1 305	
4	Сүү	Сүү ХК 1л	литр	2 200	2 360	2 300	2 200	2 300	2 200	2 300	2 200	2 299	2 220	2 220	2 220	2 250
		Сүү ХК 0.5л	литр	1 000	1 060	1 000	1 000	1 200	1 000	1 100	1 000	1 030	1 000	1 020	1 000	1 035
		Задгай	литр			1 000				1 200	1 200	1 699				1 275
5	Тараг, Цөцгийтэй	литр	2 100	2 280	2 100	2 000	2 300	2 100	2 300	2 100	2 249	2 100	2 160	2 130	2 160	
6	Талх	Атар	ширхэг	1 200	1 210	1 200	1 100		1 100	1 200	1 100	1 209	1 170	1 100	1 200	1 165
		Зууван чех	ширхэг	1 300	1 270	1 300	1 150		1 150	1 250	1 150	1 169	1 200	1 200	1 200	1 215
		Хар талх	300 гр	850		900	800	1 000	800		800	919	890	800	880	865
7	Будаа	цагаан	кг	2 300	3 260	2 400	2 200		2 400	2 300	2 400	3 249	2 580	3 060		2 615
		шар	кг	1 600	2 100	1 500	1 500		1 300	1 900	1 800		2 140			1 730
8	Цөцгийн тос, "Сүү" ХК	кг	3 200	3 300	3 000	3 500	3 500	3 000	3 500	3 200	3 279	3 220	3 080		3 255	
9	Ургамлын тос	1 литр	3 300	3 570	3 300	3 300		3 200		3 300	3 500	3 550			3 380	
10	Ногоон цай, Гүрж	кг	1 450	1 550	1 500	1 400		1 400		1 500		1 540	1 520		1 485	
11	Элсэн чихэр	кг	2 200	2 500	2 000	2 200	2 500	2 100	2 300	2 000		3 000	2 370		2 315	
12	Хонины мах	ястай	кг	5 100	4 500	5 000	5 800	7 500	6 200	6 800	5 000		4 950		5 900	5 675
		цул	кг	5 700		5 600	6 500		6 500	7 500	5 400		6 000			6 170
13	Үхрийн мах	ястай	кг	6 500	5 800	6 800	8 000	7 500	7 000	7 000	6 400	7 499	5 800		7 600	6 900
		цул	кг	8 000	7 000	8 500	8 800	9 000	8 500	8 500	8 000	8 799	7 800		8 980	8 355
14	Адууны мах, ястай	кг	4 500		4 500	5 000				4 500					4 625	
15	Ямааны мах, ястай	кг	4 000		4 300	4 800				4 100					4 300	
16	Төмс, монгол	кг	800	690	600	700	800	600	1 000	600	649	640	1 200	590	740	
17	Лууван, монгол	кг	1 000	800	1 000	1 000	1 200	900	1 000	1 000	1 399	1 000	1 500	880	1 055	
18	Байцаа, монгол	кг	800	1 500	1 000	1 000	1 000	1 000	1 200	1 000	1 500		2 500	1 550	1 275	
19	Хүрэн манжин, монгол	кг	1 500	1 500	1 500	1 500	1 700	1 300	1 500	1 500					1 500	
20	Сонгино, хятад	кг	1 500	1 050	1 000	1 300	1 500	1 000	1 200	1 100	1 199	1 450	1 500		1 255	
21	Алим, фүжи	кг	3 500		3 500	4 500	4 000	3 500	4 500	4 000	4 899	4 800	4 500		4 170	
22	Өндөг, ОХУ	ширхэг	250	260	250	230	300	250	300	250	279	300	280	350	275	

**Аймгийн төвүүдэд зарагдаж байгаа хүнсний гол нэрийн барааны үнэ, 2017 оны 1-р сарын 25-ны байдлаар**

Аймаг	Хонины мах									
	12 сарын дундаж	11 сарын 30	12 сарын 07	12 сарын 14	12 сарын 21	12 сарын 28	1 сарын 04	1 сарын 11	1 сарын 18	1 сарын 25
<b>Баруун бүс</b>										
Баян-Өлгий	4 050	4 000	3 933	3 933	4 166	4 166	4 166	4 500	4 500	4 333
Говь-Алтай	3 575	3 500	3 500	3 500	3 500	3 800	4 500	4 500	4 500	4 500
Завхан	4 250	4 000	4 000	4 000	4 500	4 500	4 500	5 000	5 000	5 000
Увс	4 500	4 500	4 500	4 500	4 500	4 500	4 500	5 000	5 000	5 000
Ховд	4 750	5 000	5 000	5 000	4 500	4 500	4 500	4 500	4 500	5 000
<b>Хангайн бүс</b>										
Архангай	4 525	4 500	4 000	4 500	4 800	4 800	4 800	5 000	5 300	5 500
Баянхонгор	3 625	3 500	3 500	3 500	3 500	4 000	4 000	4 000	4 500	4 200
Булган	4 750	4 500	4 500	4 500	5 000	5 000	5 000	5 000	5 000	5 000
Орхон	4 625	4 867	4 700	4 700	4 567	4 533	4 800	5 100	5 100	5 100
Өвөрхангай	3 813	3 500	3 650	3 650	3 650	4 300	3 500	3 750	4 000	4 000
Хөвсгөл	4 500	4 000	4 000	4 000	5 000	5 000	5 000	5 500	5 500	5 500
<b>Төвийн бүс</b>										
Говьсүмбэр	3 625	3 500	3 500	3 500	3 500	4 000	4 000	4 000	4 500	4 500
Дархан-Уул	4 771	4 600	4 700	4 767	4 750	4 867	5 367	5 400	5 367	5 367
Дорноговь	4 209	4 250	4 167	4 167	4 167	4 333	4 433	4 667	5 000	5 000
Дундговь	3 700	3 800	3 500	3 500	4 000	3 800	4 500	4 800	5 000	5 000
Өмнөговь	3 825	4 000	3 750	3 750	3 900	3 900	4 250	4 500	4 650	4 650
Сэлэнгэ	4 500	4 500	4 500	4 500	4 500	4 500	4 500	4 500	4 500	4 800
Төв	4 625	4 500	4 500	4 500	4 500	5 000	5 000	5 000	5 000	5 000
<b>Зүүн бүс</b>										
Дорнод	4 575	4 500	4 500	4 500	4 500	4 800	5 000	5 200	5 000	5 500
Сүхбаатар	4 625	4 500	4 500	4 500	4 500	5 000	5 000	5 000	5 000	5 000
Хэнтий	4 375	4 250	4 250	4 250	4 500	4 500	5 000	5 000	5 000	5 000

Буурсан үнэ  
 Өссөн үнэ

**Улаанбаатар хотын авто бензин, дизель, хийн түлшний дундаж үнэ, шатахуун түгээх станцаар (2017 оны 1-р сарын 25-ны байдлаар)**

**Хүснэгт 4.**

		Жаст ойл	Петровис	Магнай трейд	Сод монгол	Шунхлай
1	Аи-95	1730	1730	1730	1730	
2	Аи-80		1450	1450		1450
3	Аи-92	1530	1530	1530	1530	1530
4	Мон-93					
5	Дизель түлш	1640	1640	1640	1640	1640



Аймаг	Үхрийн мах									
	12 сарын дундаж	11 сарын 30	12 сарын 07	12 сарын 14	12 сарын 21	12 сарын 28	1 сарын 04	1 сарын 11	1 сарын 18	1 сарын 25
<b>Баруун бүс</b>										
Баян-Өлгий	3 641	3 500	3 433	3 666	3 800	3 666	3 600	3 933	3 866	3 833
Говь-Алтай	4 875	5 000	5 000	4 500	4 500	5 500	5 800	5 800	6 000	6 000
Завхан	4 750	4 500	4 500	4 500	5 000	5 000	5 000	5 500	5 500	5 500
Увс	4 500	4 500	4 500	4 500	4 500	4 500	4 500	5 000	5 000	5 000
Ховд	4 250	5 000	4 500	4 500	4 000	4 000	4 000	4 500	4 500	4 500
<b>Хангайн бүс</b>										
Архангай	4 950	5 000	4 500	5 000	5 000	5 300	5 500	5 500	5 800	5 800
Баянхонгор	5 125	5 000	5 000	5 000	5 000	5 500	5 800	5 600	5 800	5 800
Булган	5 500	5 500	5 500	5 500	5 500	5 500	5 500	5 500	5 500	6 000
Орхон	5 192	5 333	5 333	5 167	5 167	5 100	5 867	6 167	6 167	6 000
Өвөрхангай	5 250	5 000	5 000	5 000	5 250	5 750	6 000	5 750	6 000	6 000
Хөвсгөл	5 250	5 000	5 000	5 000	5 500	5 500	5 500	6 000	6 000	6 000
<b>Төвийн бүс</b>										
Говьсүмбэр	5 000	5 000	5 000	5 000	5 000	5 000	5 000	5 000	5 500	5 500
Дархан-Уул	5 575	5 500	5 500	5 533	5 500	5 767	6 333	6 433	6 467	6 467
Дорноговь	6 875	7 000	6 500	7 000	7 000	7 000	7 000	8 000	8 000	8 167
Дундговь		-	-	-	-	-	-	-	-	-
Өмнөговь		-	-	-	-	-	-	-	-	-
Сэлэнгэ	5 350	5 000	5 500	5 000	5 500	5 400	5 500	6 300	6 500	6 300
Төв	5 625	5 500	5 500	5 500	5 500	6 000	6 000	6 000	6 000	6 000
<b>Зүүн бүс</b>										
Дорнод	5 125	5 000	5 000	5 000	5 000	5 500	5 800	6 000	7 000	6 500
Сүхбаатар	5 250	5 500	5 000	5 000	5 000	6 000	6 000	6 000	6 000	6 000
Хэнтий	5 500	5 500	5 500	5 500	5 500	5 500	6 500	6 500	6 500	6 500

Аймаг	Ямааны мах									
	12 сарын дундаж	11 сарын 30	12 сарын 07	12 сарын 14	12 сарын 21	12 сарын 28	1 сарын 04	1 сарын 11	1 сарын 18	1 сарын 25
<b>Баруун бүс</b>										
Баян-Өлгий	3 333	3 500	3 333	3 500	3 500	3 000	3 000	3 500	3 500	3 166
Говь-Алтай	2 700	3 000	2 800	2 500	2 700	2 800	3 200	3 200	3 500	3 500
Завхан	3 250	3 500	3 500	3 500	3 000	3 000	3 000	3 500	3 500	3 500
Увс	3 500	3 500	3 500	3 500	3 500	3 500	3 500	3 800	3 800	3 800
Ховд	3 750	4 000	4 000	4 000	3 500	3 500	3 500	3 500	3 500	4 000
<b>Хангайн бүс</b>										
Архангай	4 100	3 800	3 800	4 300	4 000	4 300	4 300	4 500	4 800	4 800
Баянхонгор	2 900	2 800	2 800	2 800	2 800	3 200	3 500	3 400	3 500	3 000
Булган	3 750	3 500	3 500	4 500	3 500	3 500	3 500	3 500	3 500	4 000
Орхон	3 638	4 000	3 700	3 700	3 700	3 450	3 800	3 800	3 800	3 800
Өвөрхангай	3 075	3 000	3 000	3 000	2 900	3 400	3 200	3 350	3 800	3 800
Хөвсгөл	3 900	3 800	3 800	3 800	4 000	4 000	4 000	4 500	4 500	4 500
<b>Төвийн бүс</b>										
Говьсүмбэр	2 750	2 500	2 500	2 500	2 500	3 500	3 500	3 500	3 500	3 500
Дархан-Уул	4 200	4 000	4 000	4 200	4 300	4 300	4 500	4 500	4 500	4 500
Дорноговь	3 146	3 250	3 000	3 167	3 167	3 250	3 333	3 667	3 667	3 933
Дундговь	3 125	3 200	3 000	3 000	3 300	3 200	3 500	3 500	3 500	4 000
Өмнөговь	3 375	3 250	3 250	3 250	3 500	3 500	3 500	3 900	3 900	3 900
Сэлэнгэ	3 700	3 500	4 000	4 000	3 000	3 800	3 800	3 500	4 000	3 800
Төв	3 125	3 000	3 000	3 000	3 000	3 500	3 500	3 500	3 500	3 500
<b>Зүүн бүс</b>										
Дорнод	3 800	3 800	3 800	3 800	3 800	3 800	3 800	4 000	3 800	4 200
Сүхбаатар	3 625	3 500	3 500	3 500	3 500	4 000	4 000	4 000	4 000	4 000
Хэнтий	3 375	3 250	3 250	3 250	3 500	3 500	4 000	4 000	4 000	4 000

Аймаг	1-р зэргийн гурил									
	12 сарын дундаж	11 сарын 30	12 сарын 07	12 сарын 14	12 сарын 21	12 сарын 28	1 сарын 04	1 сарын 11	1 сарын 18	1 сарын 25
<b>Баруун бүс</b>										
Баян-Өлгий	922	933	946	920	920	900	900	900	900	900
Говь-Алтай	1 300	1 300	1 300	1 300	1 300	1 300	1 300	1 300	1 300	1 300
Завхан	1 040	1 150	1 040	1 040	1 040	1 040	1 040	1 080	1 080	1 040
Увс	1 100	1 100	1 100	1 100	1 100	1 100	1 100	1 100	1 100	1 100
Ховд	1 400	1 400	1 400	1 400	1 400	1 400	1 400	1 400	1 400	1 300
<b>Хангайн бүс</b>										
Архангай	1 250	1 250	1 250	1 250	1 250	1 250	1 250	1 250	1 250	1 250
Баянхонгор	1 200	1 200	1 200	1 200	1 200	1 200	1 200	1 200	1 200	1 200
Булган	1 500	1 500	1 500	1 500	1 500	1 500	1 500	1 500	1 500	1 500
Орхон	1 100	1 100	1 100	1 100	1 100	1 100	1 100	1 100	1 100	1 100
Өвөрхангай	1 200	1 466	1 200	1 200	1 200	1 200	1 200	1 200	1 200	1 200
Хөвсгөл	1 300	1 300	1 300	1 300	1 300	1 300	1 300	1 300	1 300	1 300
<b>Төвийн бүс</b>										
Говьсүмбэр	1 137	1 133	1 133	1 133	1 133	1 150	1 200	1 200	1 200	1 200
Дархан-Уул	1 033	1 050	1 050	1 050	1 015	1 015	1 015	1 015	1 015	1 015
Дорноговь	1 050	1 050	1 050	1 050	1 050	1 050	1 050	1 050	1 050	1 050
Дундговь	1 288	1 200	1 200	1 250	1 350	1 350	1 350	1 350	1 400	1 400
Өмнөговь	1 279	1 267	1 267	1 283	1 283	1 283	1 317	1 317	1 317	1 317
Сэлэнгэ	1 200	1 200	1 200	1 200	1 200	1 200	1 200	1 200	1 200	1 200
Төв	1 200	1 200	1 200	1 200	1 200	1 200	1 200	1 200	1 200	1 200
<b>Зүүн бүс</b>										
Дорнод	1 000	1 000	1 000	1 000	1 000	1 000	1 000	1 000	1 000	1 000
Сүхбаатар	1 233	1 233	1 233	1 233	1 233	1 233	1 233	1 233	1 233	1 233
Хэнтий	1 200	1 200	1 200	1 200	1 200	1 200	1 200	1 200	1 100	1 100







Аймаг	Сүү /савлаагүй/									
	12 сарын дундаж	11 сарын 30	12 сарын 07	12 сарын 14	12 сарын 21	12 сарын 28	1 сарын 04	1 сарын 11	1 сарын 18	1 сарын 25
<b>Баруун бүс</b>										
Баян-Өлгий	2 000	2 000	2 000	2 000	2 000	2 000	2 000	2 000	2 000	2 000
Говь-Алтай	2 300	2 200	2 200	2 300	2 200	2 500	2 500	2 500	2 500	2 500
Завхан	2 000	2 000	2 000	2 000	2 000	2 000	2 000	2 000	2 000	2 000
Увс	2 025	1 700	2 000	2 000	2 000	2 100	2 000	2 000	2 000	2 000
Ховд	1 900	1 500	1 800	1 800	2 000	2 000	2 000	2 000	2 000	2 000
<b>Хангайн бүс</b>										
Архангай	1 850	1 600	1 800	1 800	1 800	2 000	2 000	2 000	2 000	2 000
Баянхонгор	1 800	1 700	1 800	1 800	1 800	1 800	1 800	1 800	2 000	2 000
Булган	1 500	1 500	1 500	1 500	1 500	1 500	1 500	1 500	2 000	2 000
Орхон	1 825	1 500	1 600	1 800	1 900	2 000	2 000	1 800	1 800	2 000
Өвөрхангай	1 575	1 500	1 500	1 500	1 500	1 800	1 800	1 800	2 000	2 000
Хөвсгөл	1 800	1 800	1 800	1 800	1 800	1 800	1 800	1 800	1 800	1 800
<b>Төвийн бүс</b>										
Говьсүмбэр	1 550	1 500	1 500	1 500	1 500	1 700	1 800	1 800	1 800	2 000
Дархан-Уул	1 517	1 467	1 500	1 500	1 500	1 567	1 600	1 600	1 633	1 633
Дорноговь	1 800	1 800	1 800	1 800	1 800	1 800	1 800	1 800	1 800	1 800
Дундговь	2 650	2 500	2 500	2 500	2 800	2 800	2 800	2 800	2 800	2 800
Өмнөговь	2 900	3 000	3 000	3 000	2 800	2 800	3 000	3 000	3 000	3 000
Сэлэнгэ	1 350	1 200	1 300	1 300	1 400	1 400	1 500	1 500	1 500	1 500
Төв	1 800	1 600	1 800	1 800	1 800	1 800	1 800	1 800	1 800	1 800
<b>Зүүн бүс</b>										
Дорнод	1 650	1 500	1 500	1 500	1 800	1 800	1 800	1 800	1 800	1 800
Сүхбаатар	1 775	1 600	1 700	1 800	1 800	1 800	1 800	1 800	1 800	2 000
Хэнтий	1 250	1 000	1 000	1 000	1 500	1 500	1 500	1 500	1 600	1 600







