

ТАНИЛЦУУЛГА

*Хүнсний гол нэрийн барааны үнэ,
2014 оны 10-р сарын 29-ны байдлаар*

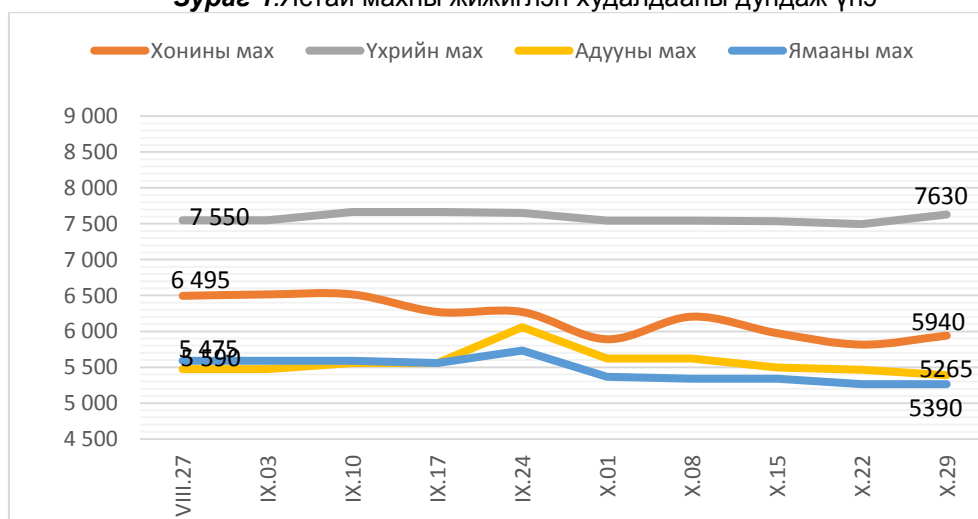
2014 оны 10-р сарын 29-ны байдлаар хүнсний гол нэрийн барааны үнийг өмнөх сартай харьцуулахад 1.7 хувиар буурч, өмнөх 7 хоногийнхтой харьцуулахад 0.7 хувиар өссөн байна.

Махны дундаж үнэ: 2014 оны 10-р сарын 29-ны байдлаар хонины ястай махны үнэ өмнөх сарынхаас 7.1 хувь, үхрийн ястай махны үнэ 0.1 хувь, адууны махны үнэ 4.9 хувь, ямааны махны үнэ 6.4 хувиар буурч, үхрийн цул махны үнэ 1.9 хувиар өссөн байна.

Өмнөх 7 хоногийнхтой харьцуулбал хонины ястай махны үнэ 2.1 хувь, үхрийн ястай махны үнэ 1.8 хувиар өссөн бол үхрийн цул махны үнэ 0.5 хувь, адууны махны үнэ 1.4 хувиар буурч, ямааны махны үнэ өөрчлөлтгүй байна.

2014 оны 10-р сарын 29-ны байдлаар 1 кг хонины /ястай/ мах дунджаар 5940 төгрөг, үхрийн /ястай/ мах 7630 төгрөг, үхрийн цул мах 9585 төгрөг, адууны мах 5390 төгрөг, ямааны мах 5265 төгрөгийн үнэтэй байв (Зураг 1).

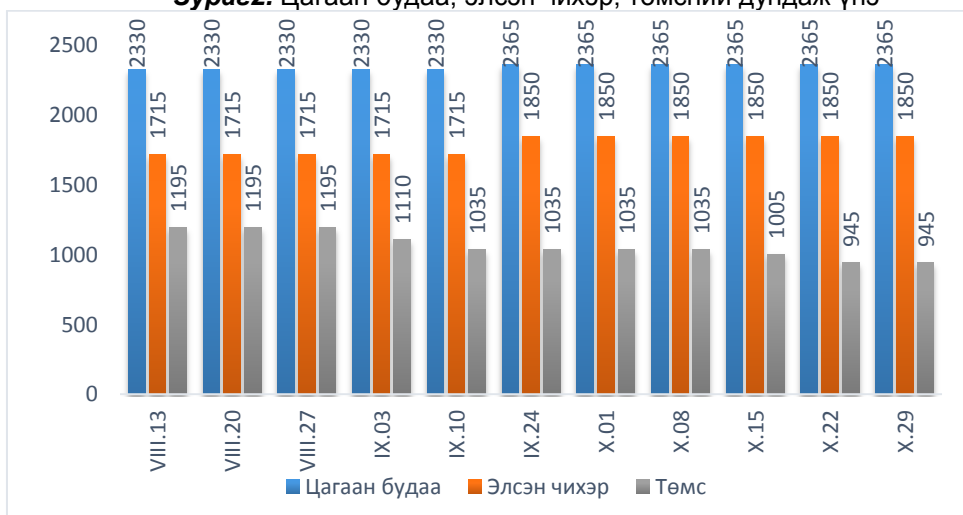
Зураг 1. Ястай махны жижиглэн худалдааны дундаж үнэ



Гурилын үнэ: 2014 оны 10-р сарын 29-ны байдлаар өмнөх сарынхаас дээдийн дээд зэргийн савласан гурилын үнэ 3.3 хувь, 1-р зэргийн гурилын үнэ 0.5 хувиар буурч, 2-р зэргийн гурилын үнэ 0.6 хувиар өссөн байна. Харин өмнөх 7 хоногийнхоос дээдийн дээд зэргийн савласан гурилын үнэ 0.6 хувиар өсч, гурилын үнэ өөрчлөлтгүй байна.

Будаа, элсэн чихрийн дундаж үнэ: 2014 оны 10-р сарын 29-ны байдлаар цагаан будааны үнэ өмнөх сарынхаас 0.6 хувиар өссөн бол, өмнөх 7 хоногийнхтой харьцуулахад өөрчлөлтгүй байна. Элсэн чихрийн үнэ өмнөх сарынхаас 3.6 хувиар өссөн бол өмнөх 7 хоногийнхоос өөрчлөлтгүй байна (Зураг2).

Зураг2. Цагаан будаа, элсэн чихэр, төмсний дундаж үнэ



Төмс, хүнсний ногооны дундаж үнэ: 2014 оны 10-р сарын 29-ны байдлаар төмс, хүнсний ногооны үнийг өмнөх сарын дундаж үнэтэй харьцуулахад төмсний үнэ 10.4 хувь, луувангийн үнэ 4.4 хувь, байцааны үнэ 4.0 хувиар буурч, манжингийн үнэ 0.4 хувиар өссөн байна.

Өмнөх 7 хоногийнхоос луувангийн үнэ 0.9 хувиар буурч, бусад ногооны үнэ өөрчлөлтгүй байна.

Сүү, өндөг, ургамлын болон цөцгийн тосны дундаж үнэ: 2014 оны 10-р сарын 29-ны байдлаар өмнөх сарынхаас савласан /1 литрийн/ сүүний үнэ 2.0 хувь, “Элекстер” /0.5 л/ савласан сүүний үнэ 2.8 хувь, задгай сүүний үнэ 30.0 хувиар өсч, өмнөх 7 хоногийнхоос задгай сүүний үнэ 5.0 хувиар өсч, бусад сүүний үнэ өөрчлөлтгүй байлаа.

Ургамлын тосны үнэ өмнөх сарынхаас 0.6 хувиар буурч, өмнөх 7 хоногийнхоос өөрчлөлтгүй байна. Өндөгний үнэ өмнөх сарынхаас 1.5 хувиар буурч, өмнөх 7 хоногийнхоос өөрчлөлтгүй, цөцгийн тосны үнэ өмнөх сарынхаас болон өмнөх 7 хоногийнхоос өөрчлөлтгүй байна.

**ҮСХ-ны Макро эдийн засгийн статистикийн газар
2014 оны 10-р сарын 29**

Улаанбаатар хотын гол нэрийн зарим барааны үнэ, үнийн индекс
(2014 оны 10-р сарын 29-ны байдлаар өмнөх сар болон 7 хоногийн дундаж үнэтэй харьцуулснаар)

Хүснэгт 1.

№	Барааны нэр		2014 он			X - 29	X - 29
			9 сарын дундаж үнэ	10 сарын 22-ны үнэ	10 сарын 29-ны үнэ	% iX сар	% X - 22
1	"Алтан тариа" гурил	дээдийн дээд, савласан, кг	1 650	1 585	1 595	96.7	100.6
		дээд, савласан, кг	1 225	1 225	1 225	100.0	100.0
		I зэрэг, задгай, кг	1 010	1 005	1 005	99.5	100.0
		2-р зэрэг, савласан	810	815	815	100.6	100.0
2	Талх	"Атар", 600 гр	1 075	1 080	1 080	100.5	100.0
		"Зууван чех", 600 гр	1 190	1 190	1 180	99.2	99.2
3	Цагаан будаа, кг		2 350	2 365	2 365	100.6	100.0
4	Хонины мах, ястай, кг*		6 395	5 815	5 940	92.9	102.1
5	Үхрийн мах, ястай, кг*		7 635	7 495	7 630	99.9	101.8
6	Үхрийн мах, цул, кг*		9 410	9 630	9 585	101.9	99.5
7	Адууны мах, ястай, кг*		5 665	5 465	5 390	95.1	98.6
8	Ямааны мах, ястай, кг*		5 625	5 265	5 265	93.6	100.0
9	Сүү	задгай, л	1 050	1 300	1 365	130.0	105.0
		"Элекстер", 0.5 л	1 065	1 095	1 095	102.8	100.0
		"Шинэ Сүү", л	2 300	2 345	2 345	102.0	100.0
10	Тараг, савласан, 900 гр, "Цөцгийтэй"		2 010	2 155	2 155	107.2	100.0
11	Цөцгийн тос, 250 гр		2 625	2 625	2 625	100.0	100.0
12	Ургамлын тос, "Кларина", л		3 135	3 115	3 115	99.4	100.0
13	Элсэн чихэр, кг		1 785	1 850	1 850	103.6	100.0
14	Ногоон цай, савласан, 2 кг		5 200	5 150	5 150	99.0	100.0
15	Өндөг, ш		335	330	330	98.5	100.0
16	Алим, "Фүжи" сортын, кг		4 035	4 035	4 035	100.0	100.0
17	Төмс, дотоод, кг		1 055	945	945	89.6	100.0
18	Лууван, дотоод, кг		1 145	1 105	1 095	95.6	99.1
19	Байцаа, импортын, кг		990	950	950	96.0	100.0
20	Манжин, дотоод		1 205	1 210	1 210	100.4	100.0
21	Сонгино, бөөрөнхий, импортын, кг		1 170	1 170	1 170	100.0	100.0
22	Шатахуун	Аи-80 автобензин, л	1 550	1 550	1 550	100.0	100.0
		Аи-92 автобензин, л	1 660	1 660	1 660	100.0	100.0
		Дизелийн түлш, л	1 790	1 790	1 790	100.0	100.0
ДҮН						98.3	100.7

2014 оны 10-р сарын 29-ны байдлаар гол нэрийн барааны үнийг өмнөх сартай харьцуулахад 1.7 хувиар буурч, өмнөх 7 хоногийнхтой харьцуулахад 0.7 хувиар өссөн байна.

*** Улаанбаатар хотод борлуулагдаж буй махны дундаж үнийг хүнсний захуудын махны борлуулалтын хэмжээгээр жигнэж тооцсон.**

Улаанбаатар хотын хүнсний гол нэрийн барааны үнэ, хүнсний зах, дэлгүүрээр
(2014 оны 10-р сарын 29-ны байдлаар)

Хүснэгт 2.

		хэмжих нэгж	"Баянзүрх" зах	"Замбала" супер-маркет	"Хүчит шонхор" зах	"Бөмбөгөр" хт	"Меркури" зах	"Барс" хт	"Таван эрдэнэ" зах	"Хар хорин" зах	Номин Супер-маркет	Макс Супер-маркет	Оргил Супер-маркет	
1	"Алтан тариа" задгай гурил	дээд	1200		1200	1100		1100	1300	1200	1137	1256	1133	
		1-р зэрэг	1000		1100	900		900	1100	1000	982	1069		
2	"Алтан тариа" савласан гурил	дээдийн дээд	1600	1560	1600	1500	1800	1500	1700	1600	1390	1710		
		дээд	1200	1250	1200	1100	1500	1100	1300	1200	1219	1250	1160	
		1-р зэрэг	1000	1070	1000	950	1300	950	1100	950	999	1100		
		2-р зэрэг	850	810	800	750		750	850	800		910		
3	"Алейка" дээд гурил	кг	1300		1400	1200	1500	1300	1350	1400		1285	1290	
4	Сүү	Сүү ХК 1л	л	2200	2420	2300	2200	2500	2200	2500	2300	2450	2440	2310
		Сүү ХК 0.5л	л	1100	1100	1050	1000	1200	1050	1200	1050	1149	1080	1050
		Задгай	л	1400			1400				1300			
5	Тараг, Цөцгийтэй	л	2100	2100	2100	2100	2300	2000	2200	2200	2400	2100	2100	
6	Талх	Атар	ш	1100	1200	1100	1000	1100	1100	1050	1019	1100	1000	
		Зууван чех	ш	1200	1260	1200	1100	1300	1150	1200	1100	1199	1160	1100
7	Будаа	цагаан	кг	2300		2200	2200		2300	2300	2200	2769	2640	
		шар	кг	1800		1800	1600		1800	1900	1800		1980	
8	Цөцгийн тос, 250 гр	кг	2500	2650	2500	2600	3500	2500	2600	2500		2500	2420	
9	Ургамлын тос	л	3000		3000	2900	3300	3000	3500	3000	3149		3200	
10	Ногоон цай, Гүрж	кг	5000	4320	5000	4900		5000	5700	5000	5669	5760		
11	Элсэн чихэр	кг	1600		1800	1500	1900	1500	1700	1800		3000		
12	Хонины мах	ястай	кг	5700		5800	6500	8500	6500	8000	5700	7500	6400	
		цул	кг	6500		6500	8000		7500	9000	7000		7200	
13	Үхрийн мах	ястай	кг	7500		7500	8500	9000	8000	8500	7400	9800	7400	
		цул	кг	9500		8800	10000	11000	9500	10500	9500	11000	7900	
14	Адууны мах, ястай	кг	5500		5200	6500				5400				
15	Ямааны мах, ястай	кг	5400		5200	6000				5400				
19	Төмс, монгол	кг	900	1490	800	900	1000	800	1000	900	899	700	1000	
20	Лууван, монгол	кг	1000	1500	1000	1000	1200	900	1300	1000	1049	900	1200	
21	Байцаа, монгол	кг	900	1490	900	1000	1200	900	1000	800	699	680	900	
22	Манжин, монгол	кг	1200		1000	1200	1500	1000	1800	1000		990		
23	Сонгино, хятад бөөрөнхий	кг	1000	1400	1000	1000	1200	1000	1500	1000	1299	950	1500	
24	Алим, фужи	кг	3500	5990	3500	4500	3500	3000	4500	3500	4399	3200	4800	
25	Өндөг, ОХУ	ш	320	440	270	300	380	280	300	300	400	340	320	

Аймгийн төвүүдэд зарагдаж байгаа хүнсний гол нэрийн барааны үнэ, 2014 оны 10-р сарын 29-ны байдлаар

Аймаг	Хонины мах									
	9 сарын дундаж	8 сарын 27	9 сарын 3	9 сарын 10	9 сарын 17	9 сарын 24	10 сарын 8	10 сарын 15	10 сарын 22	10 сарын 29
Баруун бүс										
Баян-Өлгий	5 275	5 500	5 430	5 500	5 170	5 000	5 000	5 000	5 000	5 000
Говь-Алтай	6 125	6 000	6 500	6 000	6 000	6 000	5 800	5 500	5 500	5 500
Завхан	7 000	7 000	7 000	7 000	7 000	7 000	7 000	7 000	7 000	7 000
Увс	6 315	6 500	6 430	6 330	6 330	6 170	6 000	6 000	6 000	5 870
Ховд	7 250	7 500	7 500	8 000	7 000	6 500	7 000	7 000	7 000	
Хангайн бүс										
Архангай	6 325	6 000	6 500	6 300	6 500	6 000	6 800	5 500	5 500	5 500
Баянхонгор	5 200	4 500	4 800	5 500	5 200	5 300	5 000	5 000	5 000	5 000
Булган	6 125	6 500	6 000	6 500	6 000	6 000	6 500	6 000	6 000	7 000
Орхон	6 608	6 700	6 700	6 700	6 430	6 600	6 530	6 533	6 630	6 530
Өвөрхангай	5 650	5 500	5 800	5 800	5 500	5 500	5 500	5 500	5 500	5 500
Хөвсгөл	6 500	6 500	6 500	6 500	6 500	6 500	6 500	6 500	6 500	6 500
Төвийн бүс										
Говьсүмбэр	5 575	5 800	5 800	5 500	5 500	5 500	6 000	6 000	6 000	6 000
Дархан-Уул	6 913	6 650	6 900	6 950	6 900	6 900	6 850	6 850	6 800	6 700
Дорноговь	6 075	6 000	6 000	6 100	6 100	6 100	6 100	6 100	5 770	5 770
Дундговь	6 250	6 500	6 500	6 500	6 000	6 000	5 500	5 500	5 000	5 000
Өмнөговь	7 085	7 000	7 170	7 170	7 000	7 000	6 670	6 500	6 330	6 170
Сэлэнгэ	6 875	7 000	7 000	7 000	7 000	6 500	6 500	6 500	6 500	6 200
Төв	6 500	6 500	6 500	6 500	6 500	6 500	5 500	5 500	5 500	5 500
Зүүн бүс										
Дорнод	6 350	6 000	6 200	6 500	6 500	6 200	6 000	6 000	5 800	5 800
Сүхбаатар	6 000	6 000	6 000	6 000	6 000	6 000	6 000	6 000	6 000	6 000
Хэнтий	6 500	7 000	6 500	6 500	6 500	6 500	6 000	6 000	6 000	6 000

Буурсан үнэ
 Өссөн үнэ

Улаанбаатар хотын автобензин, дизель, хийн түлшний дундаж үнэ, шатахуун түгээх станцаар (2013 оны 10-р сарын 29-ны байдлаар)

Хүснэгт 4.

		Жаст ойл	Петровис	Магнай трейд	Сод монгол	Шунхлай
1	Аи-95	1890	1890	1890	1890	
2	Аи-80	1550	1550	1550	1550	1550
3	Аи-92	1660	1660	1660	1660	1660
4	Мон-93		1660			
5	Дизель түлш	1790	1790	1790	1790	1790

Аймаг	Үхрийн мах									
	9 сарын дундаж	8 сарын 27	9 сарын 3	9 сарын 10	9 сарын 17	9 сарын 24	10 сарын 8	10 сарын 15	10 сарын 22	10 сарын 29
Баруун бүс										
Баян-Өлгий	5 125	5 000	5 500	5 000	5 000	5 000	5 000	5 166	5 000	4 500
Говь-Алтай	8 000	8 500	8 000	8 000	8 000	8 000	8 000	7 500	7 500	7 500
Завхан	8 000	8 000	8 000	8 000	8 000	8 000	8 000	8 000	8 000	8 000
Увс	6 290	6 270	6 330	6 330	6 330	6 170	6 000	6 167	5 870	5 800
Ховд	7 000	7 500	7 500	7 000	7 000	6 500	7 000	7 000	7 000	
Хангайн бүс										
Архангай	6 825	6 500	7 000	6 800	7 000	6 500	6 800	6 800	6 800	7 000
Баянхонгор	6 550	5 500	6 200	7 000	6 500	6 500	6 500	6 500	6 500	6 500
Булган	7 250	7 000	7 000	7 000	7 500	7 500	7 500	7 000	7 000	7 500
Орхон	7 593	7 670	7 770	7 770	7 330	7 500	7 670	7 333	7 500	7 500
Өвөрхангай	7 500	7 500	7 500	7 500	7 500	7 500	7 500	7 300	7 000	7 500
Хөвсгөл	7 000	7 000	7 000	7 000	7 000	7 000	7 000	7 000	8 000	8 000
Төвийн бүс										
Говьсүмбэр	6 575	6 800	6 800	6 500	6 500	6 500	6 800	6 800	6 800	7 000
Дархан-Уул	7 175	6 900	7 150	7 150	7 200	7 200	7 200	7 200	7 200	7 200
Дорноговь	8 500	8 500	8 500	8 500	8 500	8 500	8 500	8 500	7 500	8 000
Дундговь	-	-	-	-	-	-	-	-	-	-
Өмнөговь	-	-	-	-	-	-	-	-	-	-
Сэлэнгэ	7 150	7 200	7 200	7 200	7 200	7 000	7 000	7 000	7 000	7 000
Төв	8 500	8 500	8 500	8 500	8 500	8 500	7 500	7 500	7 500	7 500
Зүүн бүс										
Дорнод	7 375	7 200	7 500	7 500	7 500	7 000	6 800	6 500	6 200	6 500
Сүхбаатар	7 250	7 250	7 250	7 250	7 250	7 250	6 500	7 000	7 000	7 000
Хэнтий	8 500	9 000	8 500	8 500	8 500	8 500	8 500	8 500	8 000	8 000

Аймаг	Ямааны мах									
	9 сарын дундаж	8 сарын 27	9 сарын 3	9 сарын 10	9 сарын 17	9 сарын 24	10 сарын 8	10 сарын 15	10 сарын 22	10 сарын 29
Баруун бүс										
Баян-Өлгий	4 750	5 000	5 000	5 000	4 500	4 500	4 500	4 500	4 500	4 500
Говь-Алтай	5 125	5 500	5 500	5 000	5 000	5 000	4 800	4 800	4 800	4 800
Завхан	6 500	6 500	6 500	6 500	6 500	6 500	6 500	6 500	6 500	6 500
Увс	5 290	5 500	5 330	5 330	5 330	5 170	5 170	5 166	5 000	5 000
Ховд	6 000	6 000	6 000	6 000	6 000	6 000	5 500	5 500	6 000	
Хангайн бүс										
Архангай	5 750	5 500	6 000	5 500	6 000	5 500	5 800	5 800	5 000	5 000
Баянхонгор	4 550	4 000	4 200	5 000	4 500	4 500	4 500	4 500	4 500	4 500
Булган	5 000	-	5 000	-	-	-	-	5 000	5 000	-
Орхон	5 925	5 750	5 900	6 000	5 900	5 900	5 900	5 750	5 750	5 750
Өвөрхангай	5 100	5 000	5 200	5 200	5 000	5 000	5 000	5 000	5 000	5 000
Хөвсгөл	6 000	6 000	6 000	6 000	6 000	6 000	6 500	6 500	6 500	6 500
Төвийн бүс										
Говьсүмбэр	4 800	4 800	4 800	4 800	4 800	4 800	4 800	4 800	4 800	4 800
Дархан-Уул	6 025	6 200	6 200	6 000	6 000	5 900	5 900	5 900	5 600	5 700
Дорноговь	5 000	5 000	5 000	5 000	5 000	5 000	5 000	5 000	4 670	4 670
Дундговь	5 500	5 500	5 500	5 500	5 500	5 500	5 000	5 000	4 500	4 500
Өмнөговь	6 335	6 330	6 500	6 500	6 170	6 170	6 000	6 000	5 670	5 670
Сэлэнгэ	6 375	6 500	6 500	6 500	6 500	6 000	6 000	6 000	6 000	5 800
Төв	5 500	5 500	5 500	5 500	5 500	5 500	5 000	5 000	5 000	5 000
Зүүн бүс										
Дорнод	5 425	5 500	5 500	5 500	5 500	5 200	5 300	5 300	5 200	5 200
Сүхбаатар	5 250	5 250	5 250	5 250	5 250	5 000	5 000	5 000	5 000	5 000
Хэнтий	6 000	6 000	6 000	6 000	6 000	6 000	5 500	5 500	5 500	5 500

Аймаг	Сүү /савлаагүй/									
	9 сарын дундаж	8 сарын 27	9 сарын 3	9 сарын 10	9 сарын 17	9 сарын 24	10 сарын 8	10 сарын 15	10 сарын 22	10 сарын 29
Баруун бүс										
Баян-Өлгий	1 308	1 500	1 130	1 300	1 300	1 500	1 600	1 500	1 500	1 500
Говь-Алтай	1 450	1 300	1 300	1 500	1 500	1 500	1 800	2 000	2 000	2 000
Завхан	1 575	1 500	1 500	1 600	1 600	1 600	1 600	1 600	1 600	1 600
Увс	800	800	800	800	800	800	1 000	1 000	1 000	1 200
Ховд	1 375	1 200	1 200	1 300	1 500	1 500	1 500	1 500	1 500	1 500
Хангайн бүс										
Архангай	1 125	1 200	1 100	1 000	1 200	1 200	1 200	1 200	1 500	1 500
Баянхонгор	1 125	1 000	1 000	1 000	1 000	1 500	1 500	1 500	1 500	1 500
Булган	800	800	800	800	800	800	800	800	1 000	1 000
Орхон	975	900	900	1 000	1 000	1 000	1 000	1 000	1 000	1 200
Өвөрхангай	1 100	1 000	1 000	1 000	1 200	1 200	1 200	1 300	1 300	1 300
Хөвсгөл	950	800	800	1 000	1 000	1 000	1 000	1 200	1 200	1 200
Төвийн бүс										
Говьсүмбэр	800	800	800	800	800	800	1 000	1 000	1 000	1 000
Дархан-Уул	760	700	700	770	770	800	900	900	970	1 000
Дорноговь	2 000	2 000	2 000	2 000	2 000	2 000	2 100	2 100	2 000	2 000
Дундговь	1 525	1 500	1 500	1 500	1 500	1 600	1 900	1 900	1 900	1 900
Өмнөговь	2 250	2 000	2 000	2 000	2 500	2 500	3 000	3 000	3 000	3 000
Сэлэнгэ	725	700	700	700	700	800	800	800	800	800
Төв	900	800	800	900	900	1 000	1 100	1 200	1 200	1 200
Зүүн бүс										
Дорнод	900	800	800	800	1 000	1 000	1 000	1 000	1 000	1 200
Сүхбаатар	1 050	1 000	1 000	1 000	1 100	1 100	1 200	1 200	1 200	1 500
Хэнтий	1 050	1 000	1 000	1 000	1 000	1 200	1 200	1 200	1 200	1 200

Аймаг	Аи-92									
	9 сарын дундаж	8 сарын 27	9 сарын 3	9 сарын 10	9 сарын 17	9 сарын 24	10 сарын 8	10 сарын 15	10 сарын 22	10 сарын 29
Баруун бүс										
Баян-Өлгий	1 950	1 950	1 950	1 950	1 950	1 950	1 950	1 950	1 950	1 950
Говь-Алтай	2 040	2 040	2 040	2 040	2 040	2 040	2 040	2 040	2 040	2 040
Завхан	2 010	2 010	2 010	2 010	2 010	2 010	2 010	2 010	2 010	2 010
Увс	1 940	1 940	1 940	1 940	1 940	1 940	1 940	1 940	1 940	1 940
Ховд	2 090	2 090	2 090	2 090	2 090	2 090	2 090	2 090	2 090	2 090
Хангайн бүс										
Архангай	1 790	1 790	1 790	1 790	1 790	1 790	1 790	1 790	1 790	1 790
Баянхонгор	1 810	1 810	1 810	1 810	1 810	1 810	1 810	1 810	1 810	1 810
Булган	1 710	1 710	1 710	1 710	1 710	1 710	1 710	1 710	1 710	1 710
Орхон	1 660	1 660	1 660	1 660	1 660	1 660	1 660	1 660	1 660	1 660
Өвөрхангай	1 740	1 740	1 740	1 740	1 740	1 740	1 740	1 740	1 740	1 740
Хөвсгөл	1 940	1 940	1 940	1 940	1 940	1 940	1 940	1 940	1 940	1 940
Төвийн бүс										
Говьсүмбэр	1 750	1 750	1 750	1 750	1 750	1 750	1 750	1 750	1 750	1 750
Дархан-Уул	1 656	1 656	1 656	1 656	1 656	1 656	1 656	1 656	1 656	1 656
Дорноговь	1 813	1 813	1 813	1 813	1 813	1 813	1 813	1 813	1 813	1 813
Дундговь	1 810	1 810	1 810	1 810	1 810	1 810	1 810	1 810	1 810	1 810
Өмнөговь	1 890	1 890	1 890	1 890	1 890	1 890	1 890	1 890	1 890	1 890
Сэлэнгэ	1 690	1 690	1 690	1 690	1 690	1 690	1 690	1 690	1 690	1 690
Төв	1 690	1 690	1 690	1 690	1 690	1 690	1 690	1 690	1 690	1 690
Зүүн бүс										
Дорнод	1 880	1 880	1 880	1 880	1 880	1 880	1 880	1 880	1 880	1 880
Сүхбаатар	1 920	1 920	1 920	1 920	1 920	1 920	1 920	1 920	1 920	1 920
Хэнтий	1 840	1 840	1 840	1 840	1 840	1 840	1 840	1 840	1 840	1 840
