



Аж ахуйн  
нэгж, байгууллагын  
ажиллагчдын сарын  
дундаж цалин

2019 VII-IX





## САРЫН ДУНДАЖ ЦАЛИНГИЙН ОЙЛГОЛТ, ТОДОРХОЙЛОЛТ

Ажиллагчдын сарын дундаж цалин хөлс нь тайлант хугацаан дахь нийт цалингийн хэмжээг тухайн хугацаанд цалин хөлс авсан ажиллагчдын тоонд жигнэж тооцсон үзүүлэлт юм.

**ЦАЛИН ХӨЛС НЬ:** Үндсэн цалин, нэмэгдэл, нэмэгдэл хөлс, шагнал урамшуулал, ажиллаагүй цагийн олговор болон бусад олговроос бүрдэх бөгөөд нийгмийн даатгалын шимтгэл, хүн амын орлогын албан татвар суутгахаас өмнөх буюу нэрлэсэн цалин хөлс юм.

**Жишээ нь:** Иргэн А-гийн нэрлэсэн цалин нь 1 166 383 төгрөг гэж үзээд, гарт олгох цалинг зургаар харуулбал:

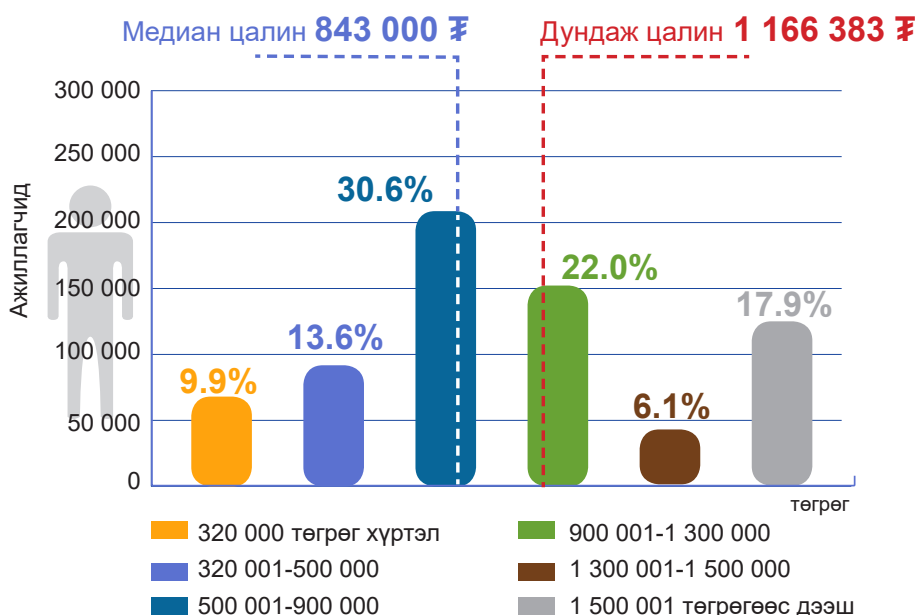


Үндэсний статистикийн хороо нь ажиллагчдын сарын дундаж цалинг 2000-2013 онд аж ахуйн нэгж, байгууллагад суурилсан түүвэр судалгааны үр дүнгээр тооцож байсан. Харин 2014 оноос эхлэн мэдээллийн эх үүсвэрийг өөрчилж, Нийгмийн даатгалын ерөнхий газрын нийгмийн даатгалын сангийн мэдээлэлд үндэслэн тооцож байна.

Нийгмийн даатгалын ерөнхий газрын нийгмийн даатгалын шимтгэл төлөлтийн тайланд 2019 оны 3 дугаар улиралд нийт 41.9 мянган аж ахуйн нэгж, байгууллагын 685.4 мянган ажиллагчид хамрагдсан байна.



## АЖ АХУЙН НЭГЖ, БАЙГУУЛЛАГЫН АЖИЛЛАГЧИД, цалин хөлсний бүлгээр, дүнд эзлэх хувиар





**АЖ АХУЙН НЭГЖ, БАЙГУУЛЛАГЫН  
АЖИЛЛАГЧДЫН САРЫН ДУНДАЖ ЦАЛИН,  
бүсээр, мянган төгрөг**



**АЖ АХУЙН НЭГЖ, БАЙГУУЛЛАГЫН  
АЖИЛЛАГЧДЫН САРЫН ДУНДАЖ ЦАЛИН,  
ажиллагчдын тооны бүлгээр, мянган төгрөг**





АЖ АХУЙН НЭГЖ, БАЙГУУЛЛАГЫН  
АЖИЛЛАГЧДЫН САРЫН ДУНДАЖ ЦАЛИН,  
ажил мэргэжлийн ангиллаар, мянган төгрөг



Улсын дундаж

1 166.4



1 423.9

12.2% ↑

Техникч болон туслах/ дэд  
мэргэжилтэн



1 365.1

8.1% ↑

Суурин төхөөрөмж, машин  
механизмын операторч, угсрагч



1 314.6

18.2% ↑

Мэргэжилтэн



1 314.3

16.5% ↑

Менежер



1 223.4

16.5% ↑

Зэвсэгт хүчний ажил, мэргэжил



1 212.8

14.8% ↑

Үйлдвэрлэл, барилга, гар урлал,  
холбогдох ажил, үйлчилгээний  
ажилтан



1 133.2

11.2% ↑

Контор, үйлчилгээний ажилтан



837.2

17.0% ↑

Энгийн ажил, мэргэжил



818.0

10.5% ↑

Худалдаа, үйлчилгээний  
ажилтан



655.3

21.2% ↑

Хөдөө аж ахуй, ой, загас  
агнуурын ажилтан

↑ ↓ Өсөлт, бууралт, өмнөх оны мөн үеийнхтэй харьцуулснаар



# АЖ АХУЙН НЭГЖ, БАЙГУУЛЛАГЫН АЖИЛЛАГЧДЫН САРЫН ДУНДАЖ ЦАЛИН, ЭДИЙН ЗАСГИЙН ҮЙЛ АЖИЛЛАГААНЫ САЛБАРЫН АНГИЛЛААР, МЯНГАН ТӨГРӨГ



## Улсын дундаж 1 166.4



Уул уурхай, олборлолт



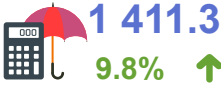
Олон улсын байгууллага, суурин төлөөлөгчийн үйл ажиллагаа



Мэргэжлийн, шинжлэх ухаан болон техникийн үйл ажиллагаа



Цахилгаан, хий, уур, агааржуулалт



Санхүүгийн болон даатгалын үйл ажиллагаа



Үл хөдлөх хөрөнгийн үйл ажиллагаа



Барилга



Боловсруулах үйлдвэрлэл



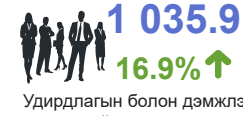
Тээвэр ба агуулахын үйл ажиллагаа



Мэдээлэл, холбоо



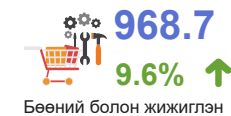
Төрийн удирдлага ба батлан хамгаалах үйл ажиллагаа, албан журмын нийгмийн хамгаалал



Удирдлагын болон дэмжлэг үзүүлэх үйл ажиллагаа



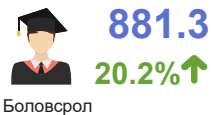
Хүний эрүүл мэнд ба нийгмийн халамжийн үйл ажиллагаа



Бөөний болон жижиглэн худалдаа; машин, мотоциклийн засвар үйлчилгээ



Үйлчилгээний бусад үйл ажиллагаа



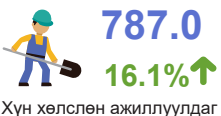
Боловсрол



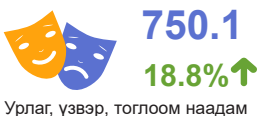
Хөдөө аж ахуй, ойн аж ахуй, загас барилт, ан агнуур



Ус хангамж; бохир ус зайлуулах систем, хог, хаягдлын менежмент болон цэвэрлэх үйл ажиллагаа



Хүн хөлслөн ажиллуулдаг өрхийн үйл ажиллагаа



Урлаг, үзвэр, тоглоом наадам

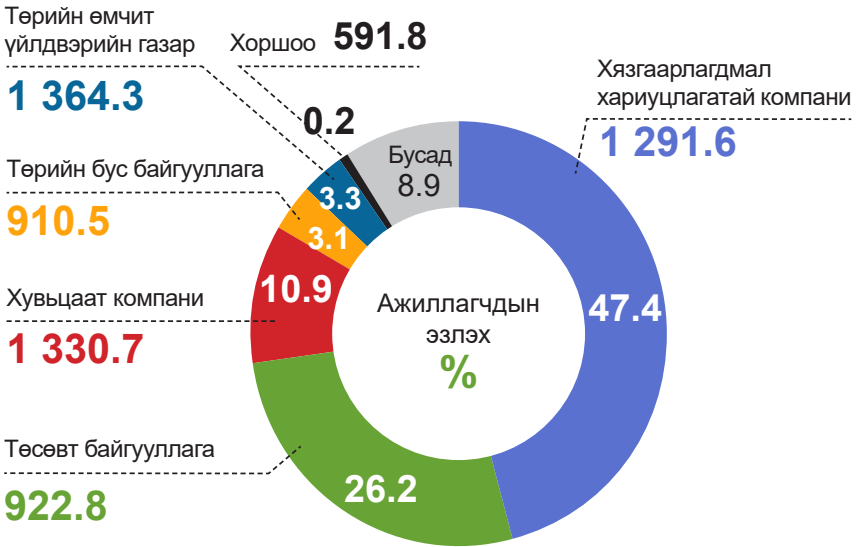


Зочид буудал, байр, сууц болон нийтийн хоолны үйлчилгээ

↑ ↓ Өсөлт, бууралт, өмнөх оны мөн үеийнхтэй харьцуулснаар

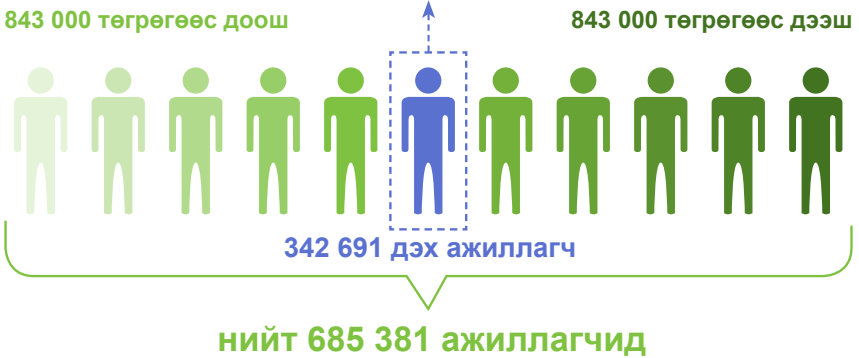


**АЖ АХУЙН НЭГЖ, БАЙГУУЛЛАГЫН АЖИЛЛАГЧДЫН САРЫН ДУНДАЖ ЦАЛИН, байгууллагын хариуцлагын хэлбэрээр, мянган төгрөг**



**МЕДИАН ЦАЛИН**

**МЕДИАН ЦАЛИН 843 000 ₮**



Медиан цалин нь ажиллагчдын цалинг өсөх эсвэл буурах эрэмбээр байршуулсан цувааг таллан хувааж байгаа ажилтны цалин юм.

$$M_e = \frac{n+1}{2} \quad M_e - \text{Төвд орших утга}$$

$n$  - Нийт ажиллагчдын тоо